

**RASTRA NIVELADORA**

**GN 32D - PA/3P/PY - EJES - 1.1/4"**

**Código:** 0501099044

**Serie:** S-0222

**Revisión:** 00

**Fecha de Revisión:** JUNIO/2024

# CATALOGO DE PARTES



**MARCHESAN**



# PRODUCTOS

Código	Descripción
0102110680	GN 32 X 20 X 3,50 MT DMO PA 3P PY E 1.1/4 S-0222
0102110688	GN 32 X 22 X 4,50 DR DMO PA 3P PY E 1.1/4 S-0222

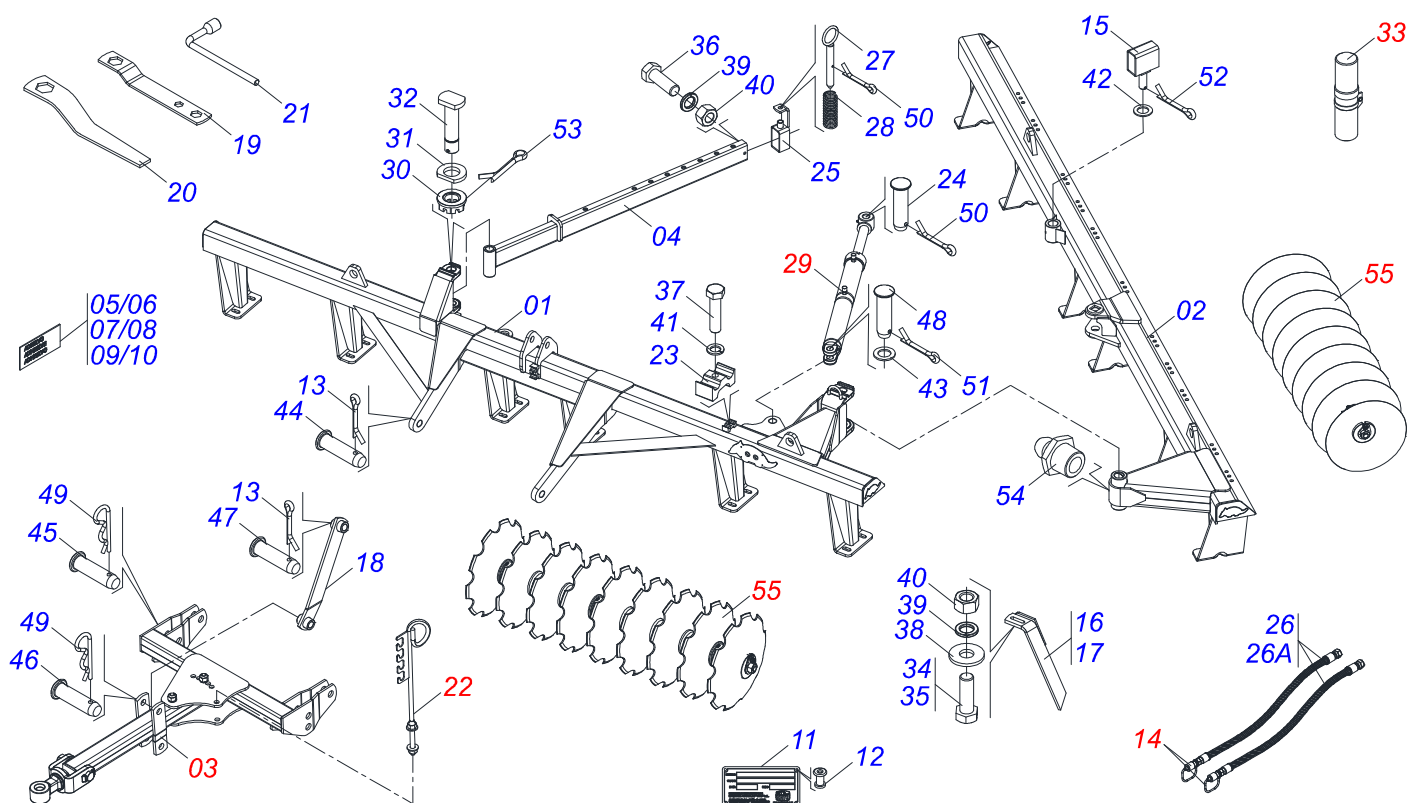
## ATENCIÓN: IMPORTANTE

Marchesan S.A. se reserva el derecho de perfeccionar y/o cambiar las características técnicas de sus productos, sin previo aviso y sin la obligación de proceder con los ya comercializados y sin conocimiento previo del revendedor o consumidor. Las fotos son únicamente ilustrativas.



# ÍNDICE

0909097247	CHASIS COMPLETO	.....	1
0531040840	BARRA DE TIRO COMPLETA	.....	2
0501053834	ACOPAMIENTO RAPIDO MACHO	.....	3
0531040839	SOPORTE DE MANGUERA 3/4 X 675	.....	4
0531050654	CILINDRO HIDRÁULICO 44,45 X 76,20 X 1084 X 207	.....	5
0541050836	CONJUNTO PUERTA MANUAL	.....	6
0909097248	SECCIÓN DE DISCOS COMPLETO	.....	7
0521047189	CHUMACERA DMO 192,5 X 1.1/4 CON PROTECCION	.....	8
0521050842	CHUMACERA DMO 192,5 X 1.1/4	.....	9



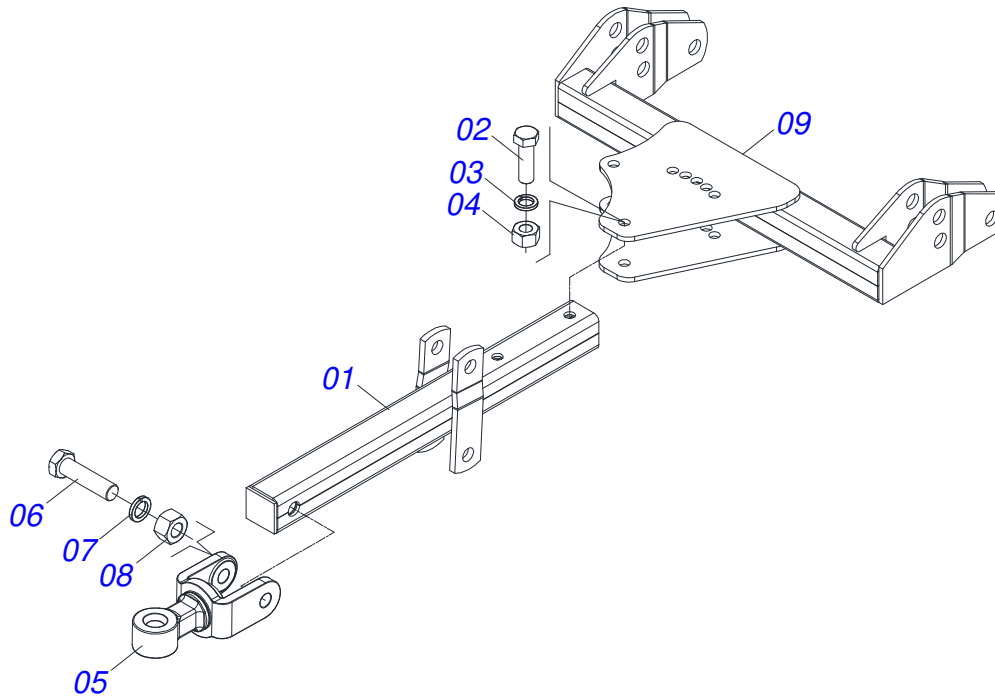
Artículo	Código	Descripción	Ver Pág.	QT
01	0531061979	CHASIS DELANTERO - 32D		01
02	0531061977	CHASIS TRASERO - 32D		01
03	0531040840	BARRA DE TIRO COMPLETA	2	01
04	0531061941	BARRA DE AJUSTE		01
05	0503034021	ETIQUETA ADHESIVA GN		01
06	0503035341	ETIQUETA ADHESIVA		01
07	0503031428	ETIQUETA ADHESIVA ATENCION LEA EL MANUAL		01
08	0503031087	ETIQUETA ADHESIVA AUTO CONTROL APROBADO		01
09	0503031827	ETIQUETA ADHESIVA PARA LUBRICACION Y REAPRIETE DIARIO		01
10	0503034078	ETIQUETA ADHESIVA PUNTOS DE ELEVACIÓN		04
11	0503034003	ETIQUETA IDENTIFICACIÓN ALUMINIO		01
12	0503010001	REMACHE POP		04
13	0503010571	PASADOR ABIERTO 1/4 X 1.1/2		03
14	0501053834	ACOPAMIENTO RAPIDO MACHO	3	02
15	0521065232	GUIA BARRA ESTABILIZADOR PA		01
16	0501063963	LIMPIADOR DELANTERO		11
17	0501063962	LIMPIADOR TRASERO		11
18	0531061940	APOYO LATERAL		01
19	0511018451	LLAVE UNIVERSAL 5/8 X 3/4 X 1		01
20	0501010198	LLAVE 1.1/4 CABO CHATO		02
21	0501068273	LLAVE 5/8 CABLE CILINDRICO		01
22	0531040839	SOPORTE DE MANGUERA 3/4 X 675	4	01
23	0502012702	SOPORTE CUERPO PRESILHA		02
24	0521013077	EJE ARTIC 31,75 X 145		01
25	0521065233	CAJA LIMITADOR CURSO		01
26	0501051049	JUEGO DE MANGUERA		01
26A	0501080363	MANGUERA 3/8" X 4500 TR-TM		02
27	0521065234	EJE TRABA BARRA REGULACION		01
28	0503034060	RESORTE COMPRESION 26,30 X 70 X 2,40		01
29	0531050654	CILINDRO HIDRÁULICO 44,45 X 76,20 X 1084 X 207	5	01
30	0501011301	TUERCA 1.1/2 UNC 6FPP 2.5/16		02
31	0531019540	ARANDELA PLANA		02



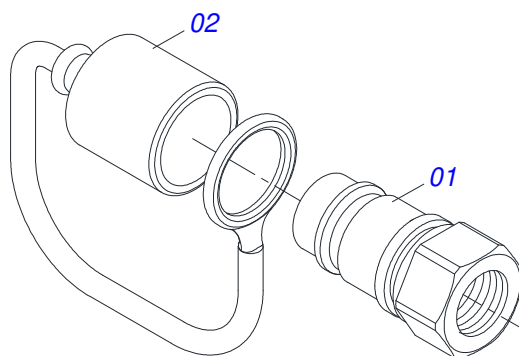
## CHASIS COMPLETO

0909097247

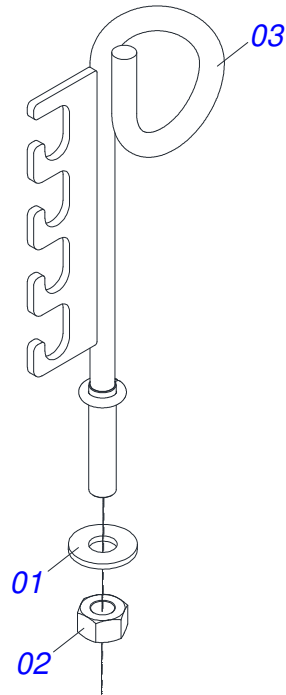
Artículo	Código	Descripción	Ver Pág.	QT
32	0531019497	EJE ARTICULADO 38,10 X 235		02
33	0541050836	CONJUNTO PUERTA MANUAL	6	01
34	0501810161	TORNILLO 1/2 UNC X 1.1/4 C S G.2		02
35	0503011082	TORNILLO 1/2" UNC X 1.3/4"		42
36	0503010741	TORNILLO 1/2" UNC X 2.3/4"		01
37	0503012555	TORNILLO 7/16 UNC X 2 CS RT G.7 ZN		02
38	0511017302	ARANDELA PLANA 13,50 X 32,50 X 3,0 ZN		44
39	0503010019	ARANDELA PRESION 1/2"		50
40	0503010060	TUERCA HEXAGONAL 1/2 UNC G.5 ZN		50
41	0503010180	ARANDELA PRESION 7/16"		02
42	0501012916	ARANDELA PLANA 40 X 66 X 4,75 ZN		01
43	0501017779	ARANDELA PLANA		01
44	0521010592	EJE UNION 27,80 X 80		02
45	0521010593	EJE UNION 27,80 X 100		02
46	0521010581	EJE UNION 25 X 125		02
47	0521010579	EJE UNION		01
48	0521010779	EJE UNION		01
49	0503031035	PASADOR (GRAPA DE SUJECION)		04
50	0503010131	PASADOR ABIERTO 3/16 X 1.1/2		01
51	0503010523	PASADOR ABIERTO 1/4 X 2		02
52	0503010073	PASADOR ABIERTO 3/8" X 3.1/2"		01
53	0503010010	PASADOR ABIERTO 1/4 X 2.1/2		02
54	0503010002	GRASERA 1800		03
55	0909097248	SECCIÓN DE DISCOS COMPLETO	7	01



Artículo	Código	Descripción	Ver Pág.	QT
01	0501060670	BARRA TRACCION		01
02	0503011084	TORNILLO 3/4" UNC X 5"		02
03	0503011442	ARANDELA PRESION 3/4		02
04	0503010014	TUERCA HEXAGONAL 3/4 UNC (PESADA) G.5 ZN		02
05	0521061775	ENGANCHE TRACTOR		01
06	0501010060	TORNILLO 1 UNC X 6.1/3		01
07	0503011438	ARANDELA PRESION		01
08	0501010059	TUERCA 1.5/8		01
09	0531061946	BARRA DE ENGANCHE		01

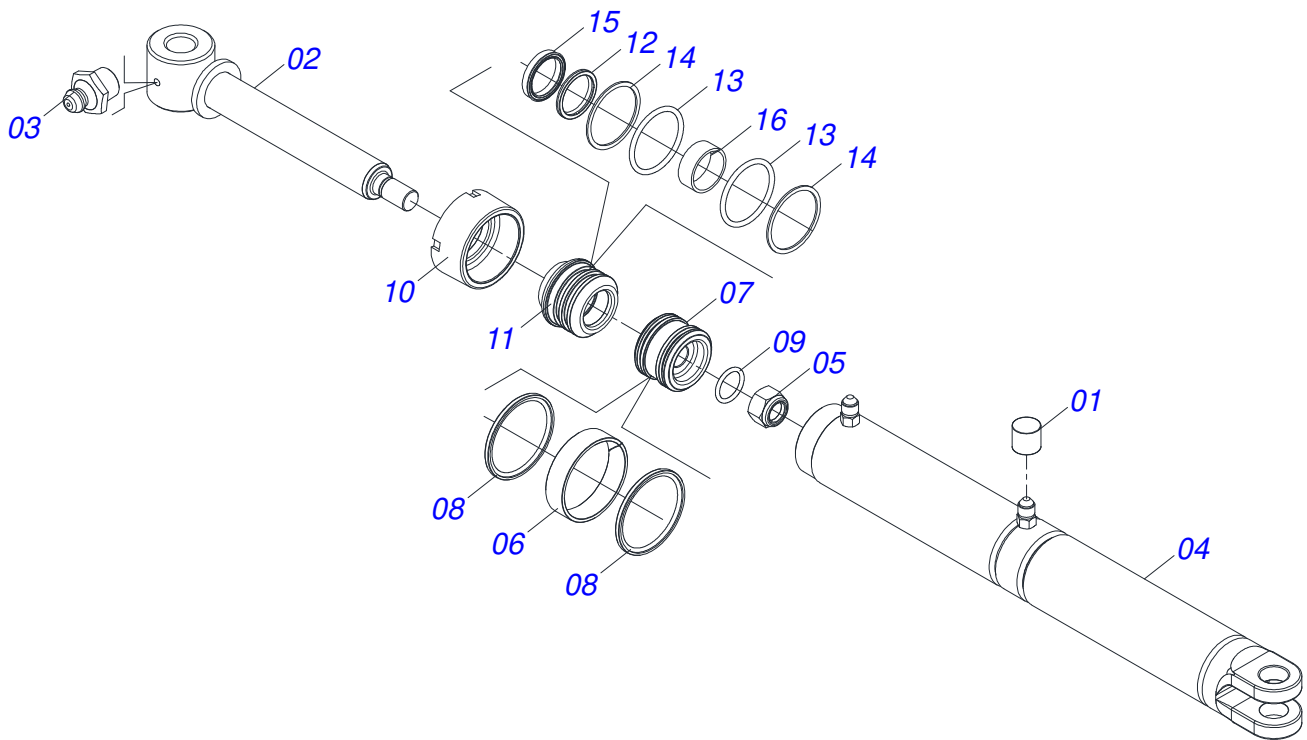


Artículo	Código	Descripción	Ver Pág.	QT
01	0503011627	MACHO ENGANCHE RAP AGR 1/2 NPT		01
02	0503011882	TAPA PLASTICA ENGANCHE RAPIDO		01

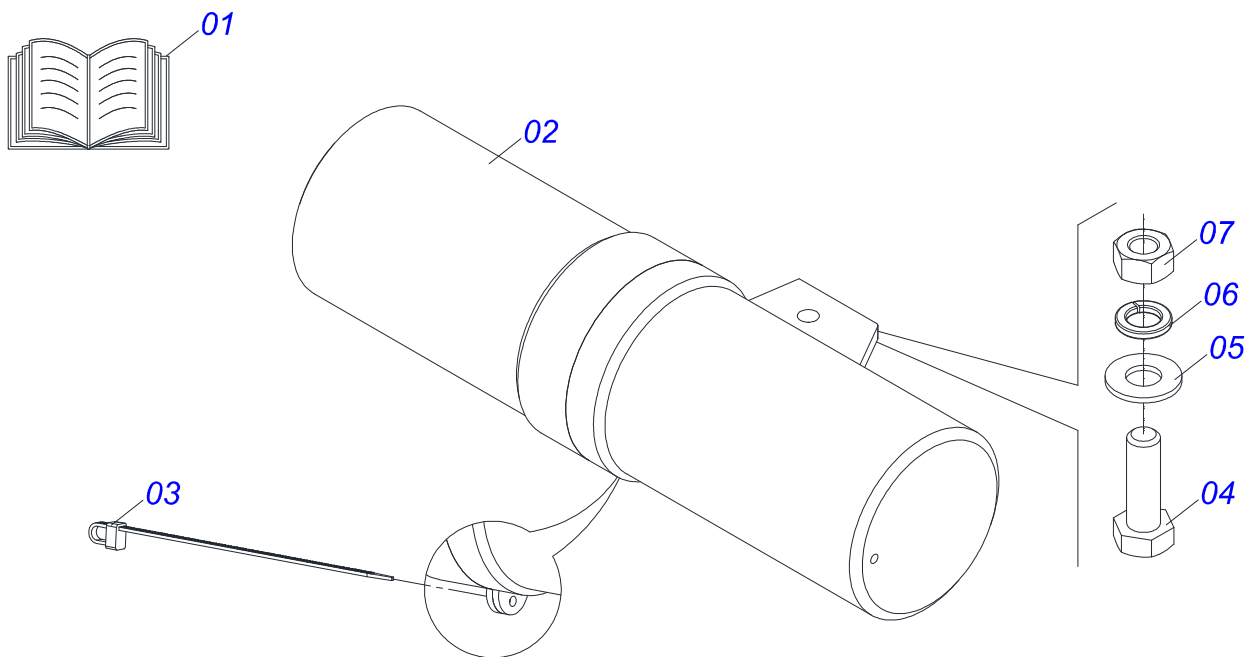


Artículo	Código	Descripción	Ver Pág.	QT
01	0501010322	ARANDELA PLANA 20,50 X 46 X 4,00 ZN		02
02	0503010014	TUERCA HEXAGONAL 3/4 UNC (PESADA) G.5 ZN		02
03	0521063508	SOPORTE MANGUERA		01

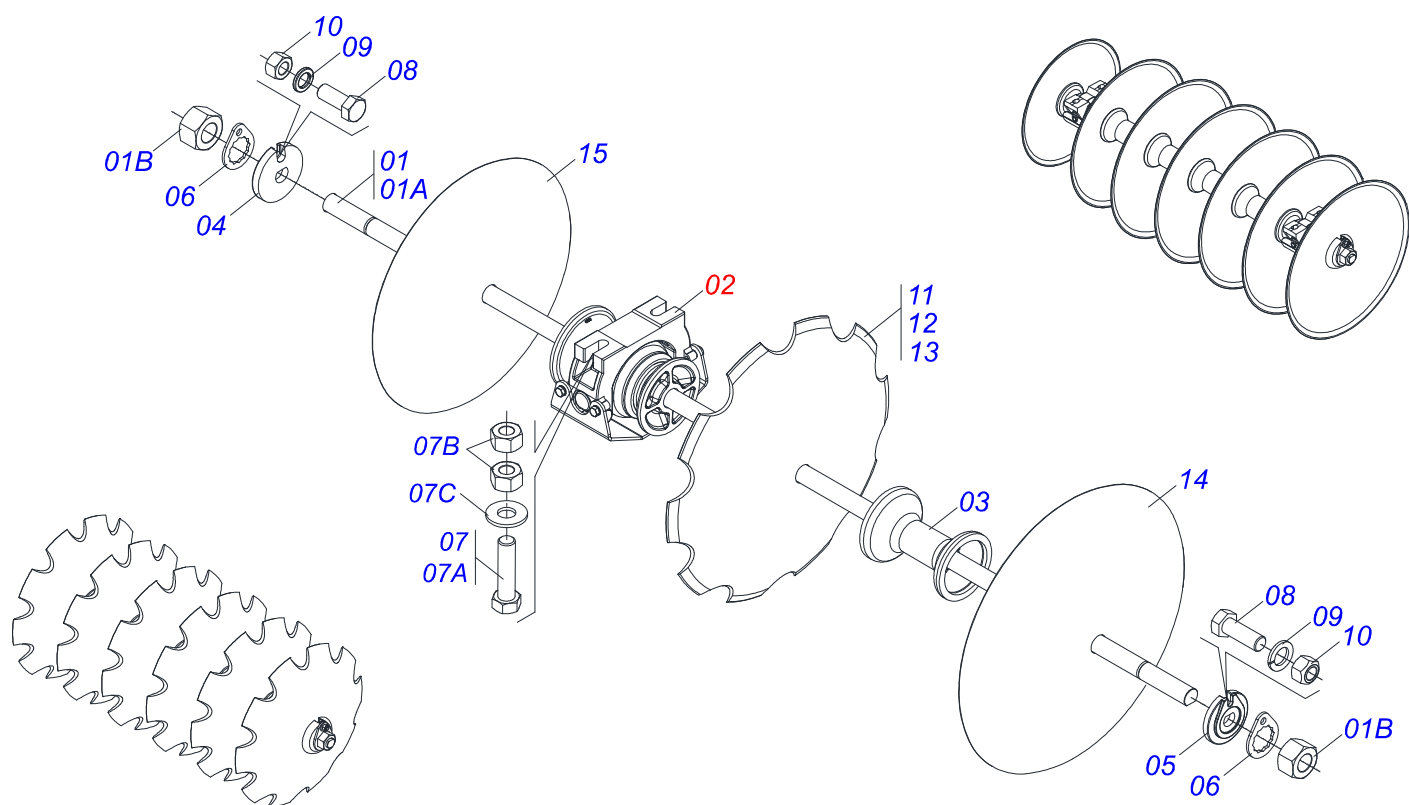




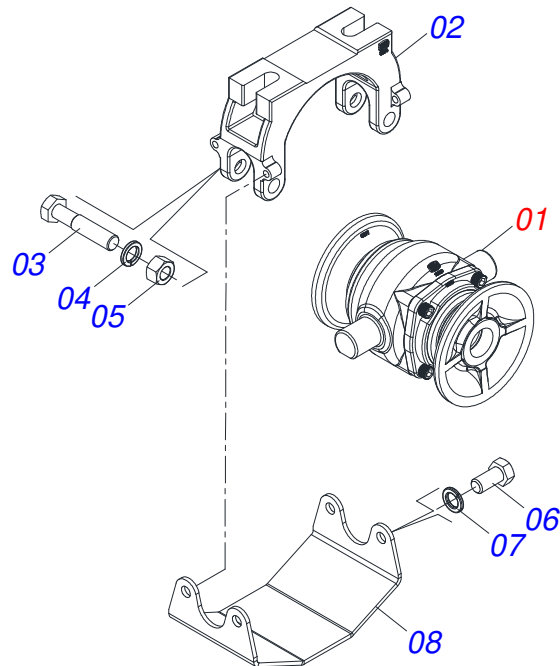
Artículo	Código	Descripción	Ver Pág.	QT
01	0503030385	PLUG CILINDRICO N-002		02
02	0531061975	EXTENSOR 44,45 X 426		01
03	0503010002	GRASERA 1800		01
04	0531061974	CILINDRO HIDRÁULICO CAÑÓN EXTENDIDO		01
05	0503010063	TUERCA 1" UNF		01
06	0503018140	ANILLO GUIA		01
07	0581010304	EMBOLO		01
08	0503018138	ANILLO BS		02
09	0503010042	ANILLO O-RING 2-214 N 3006-9B		01
10	0502011899	TAPA MOVIL 76,2		01
11	0581010301	SOPORTE ANILLOS		01
12	0503010761	ANILLO RASCADOR D-1750		01
13	0503010343	ANILLO O-RING 2-334 N 3006-9B		02
14	0503011059	ANILLO BACK-UP 8-334		02
15	0503017937	ANILLO		01
16	0503017938	ANILLO GUIA		01



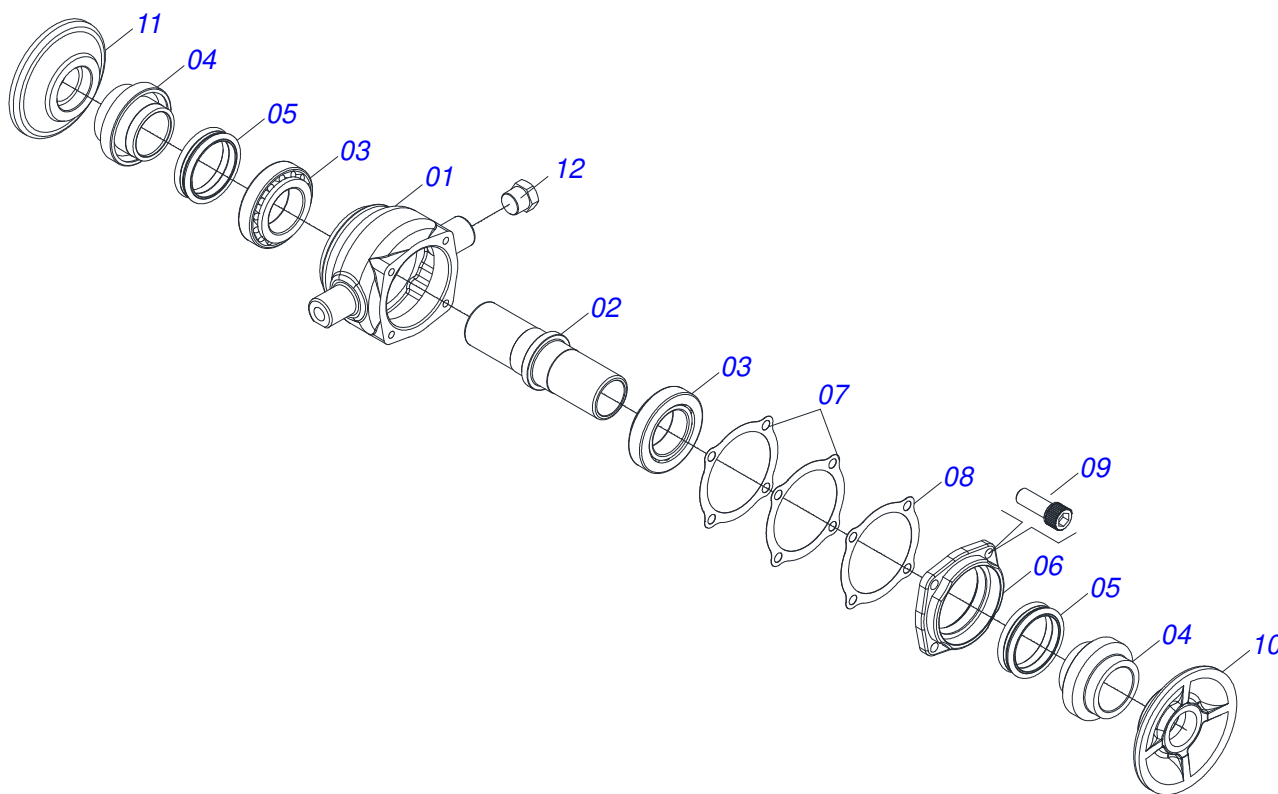
Artículo	Código	Descripción	Ver Pág.	QT
01	0511034655	BOLSA CON MANUAL DE INSTRUCCIONES		01
02	0503060100	PUERTA MANUAL INSTRUCCIONES		01
03	0503010267	ABRAZADERA NYLON		01
04	0503010363	TORNILLO 5/16 UNC X 1 C S G.2 ZN		01
05	0501010694	ARANDELA PLANA		01
06	0503010179	ARANDELA PRESSION 5/16 ZN 1K01528		01
07	0503010337	TUERCA 5/16		01



Artículo	Código	Descripción	Ver Pág.	QT
01	0501042942	EJE 1.1/4 X 1485 C/TUERCAS		04
01A	0501017379	EJE 1.1/4 X 1485		01
01B	0501010087	TUERCA 1.1/4		02
02	0521047189	CHUMACERA DMO 192,5 X 1.1/4 CON 8 PROTECCION		12
03	0502010549	SEPARADOR 192,5		28
04	0502010834	TRABA EJE INT 1.1/4"		04
05	0502010835	TRABA EJE EXT 1.1/4"		04
06	0501010455	TRABA TUERCA 1.1/4"		08
07	0521059224	CONJUNTO TORNILLO 5/8 UNC X 2.3/4		32
07A	0501013233	TORNILLO 5/8" UNC X 2.3/4"		01
07B	0503010013	TUERCA HEXAGONAL 5/8 UNC G.5 ZN		02
07C	0501012140	ARANDELA PLANA 16,50 X 40 X 4,00 ZN		01
08	0503010395	TORNILLO 1/2" UNC X 1.1/4"		08
09	0503010019	ARANDELA PRESION 1/2"		08
10	0503010060	TUERCA HEXAGONAL 1/2 UNC G.5 ZN		08
11	0602027340	DR 20 X 3,50 C57AF02FR1.5/16 10R		16
12	0602029421	DR 22 X 4,50 C64AF02FR1.5/16 10R		30
13	0602027340	DR 20 X 3,50 C57AF02FR1.5/16 10R		02
14	0601027301	DL 20 X 3,50 C57AF02FR1.5/16		14
15	0601025251	DL 18 X 3,50 C45AF02FR1.5/16		02



Artículo	Código	Descripción	Ver Pág.	QT
01	0521050842	CHUMACERA DMO 192,5 X 1.1/4	9	01
02	0502012854	SOPORTE CHUMACERA		01
03	0501011541	TORNILLO 5/8 UNC X 3		02
04	0503010027	ARANDELA PRESION 5/8		02
05	0503010013	TUERCA HEXAGONAL 5/8 UNC G.5 ZN		02
06	0503011334	TORNILLO 3/8 UNC X 3/4 CS G.5 ZN		04
07	0503010025	ARANDELA PRESION 3/8		04
08	0581014143	CUBIERTA PROTECCIÓN CHUMACERA		01



Artículo	Código	Descripción	Ver Pág.	QT
01	0502012839	CAJA CHUMACERA		01
02	0502040060	EJE CM/DM 182/192,5 SKF 32210		01
03	0503010006	RODAMIENTO 32210		02
04	0502010541	SOPORTE RETENEDOR CON BUJE		02
05	0503030026	RETENES LP JB-253		02
06	0502020424	TAPA CAJA DM		01
07	0503030013	EMPAQUETADURA 112 X 90,5 X 0,3		02
08	0503030684	EMPAQUETADURA 112 X 90,5 X 0,1		01
09	0503010134	TORNILLO 3/8" UNC X 1"		04
10	0502010070	APOYO EXT DEL DISCO		01
11	0502010071	APOYO INT DEL DISCO		01
12	0503010856	TAPON R 3/8 BSPT		02





**MARCHESAN**

**Publicaciones Técnicas | Elaboración y Revisión**  
LUIZ CANDIDO

[www.marchesan.com.br](http://www.marchesan.com.br)

