

DISTRIBUIDOR DE CAL Y ABONO

DCCO 5500 MC CON ACCIONAMIENTO HIDRÁULICO

Código: 0501093174
Serie: S-0114
Revisión: 01
Fecha de Revisión: FEVEREIRO/2023

CATALOGO DE PARTES



MARCHESAN



PRODUCTOS

Código	Descripción
0109090168	DCCO 5500 MC C/ACIONAM HIDR S-0114
0109090213	DCCO 5500 MC C/ACIONAM HIDR PN11L15 S-0114
0109090206	DCCO 5500 MC C/DIR C/ACION HIDR PN11L15 S-0114
0109090209	DCCO 5500 MC C/RODA S/PNEU C/ACIONAM HIDR S-0114

ATENCIÓN: IMPORTANTE

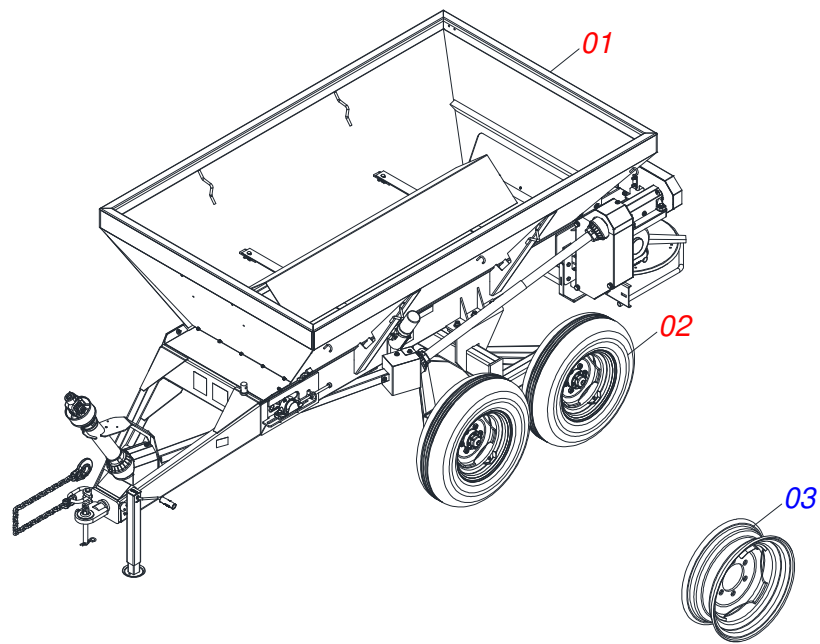
Marchesan S.A. se reserva el derecho de perfeccionar y/o cambiar las características técnicas de sus productos, sin previo aviso y sin la obligación de proceder con los ya comercializados y sin conocimiento previo del revendedor o consumidor. Las fotos son únicamente ilustrativas.



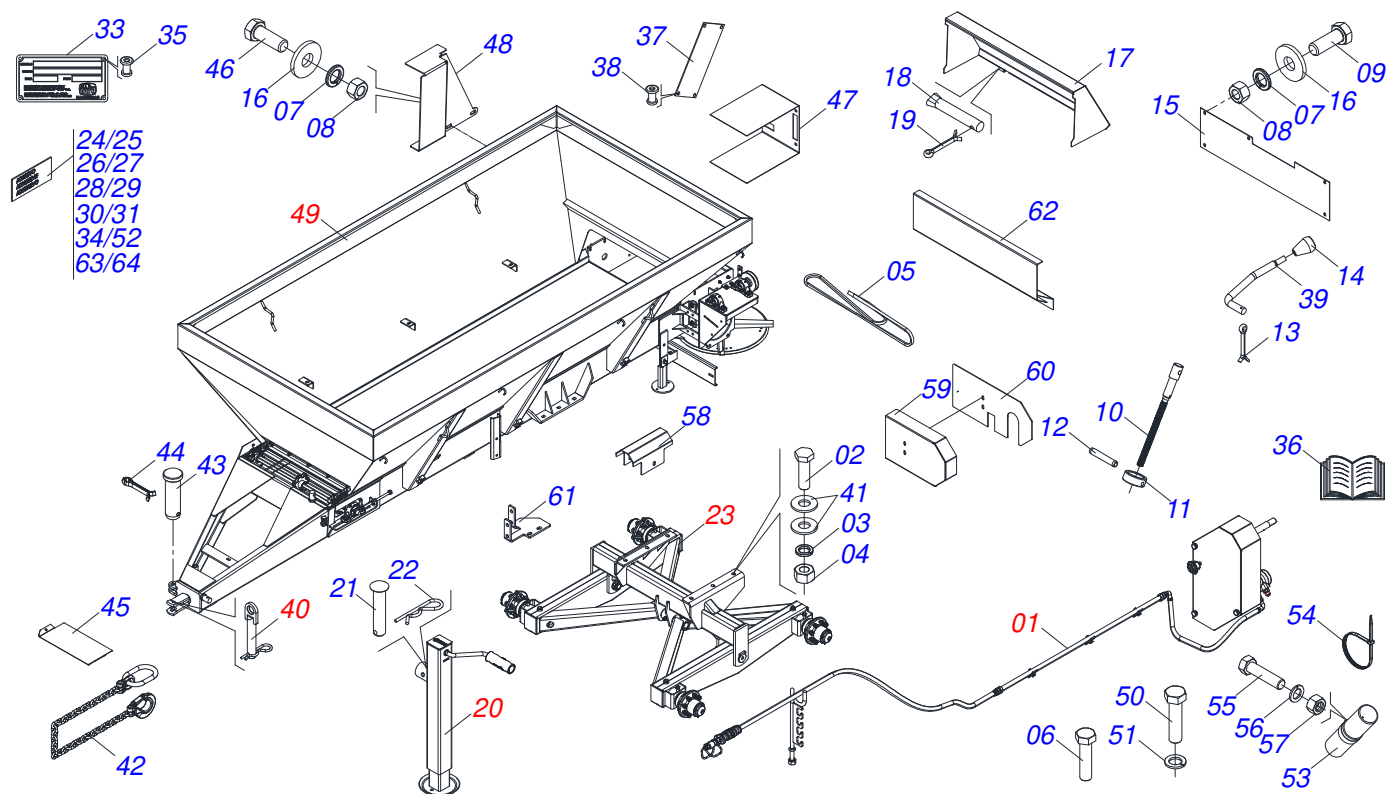
MARCHESAN

ÍNDICE

0909096105	CHASIS COMPLETO	1
0521043445	CHASIS COMPLETO	2
0511054507	TOLVA	3
0511059105	SOPORTE COMPUERTA	4
0511059094	CHUMACERA DO EJE	5
0511059108	TAPA COMPUERTA COMPL	6
0501044308	CHUMACERA AGRIC.	7
0501047985	REDUCTOR	8
0501053868	ESTIRADOR CORREA COMPLETO	9
0501054013	SOPORTE DISCO DERECHO CHUMACERA	10
0501048000	CHUMACERA AGRIC.	11
0501053870	DISCO DISTR DERECHO COMPLETO	12
0501053871	DISCO DISTR IZQUIERDO COMPLETO	13
0511041213	CHUMACERA AGRIC.	14
0511054749	CONJUNTO DE ACCIONAMIENTO HIDRÁULICO	15
0511054496	ESTIRADOR MENOR COMPLETO	16
0511054497	ESTIRADOR MAYOR COMPLETO	17
0501053834	ACOPLAMIENTO RAPIDO MACHO	18
0501047881	EJE UNION COMPLETO	19
0503062157	APOYO	20
0511040826	BALANCIN SOPORTE	21
0501051142	CAJA RODADO CON RODILLO	22
0521045611	CHASIS COMPLETO	23
0521055686	CONDUCTOR SEMI MONTADO	24
0521055692	TOLVA	25
0501058675	DISCO DISTR IZQUIERDO COMPLETO	26
0501058677	DISCO DISTR DERECHO COMPLETO	27
0503060181	RUEDA CON NEUMATICO	28
0503060206	RUEDA CON NEUM 750 X 16- 10L COMP	29



Artículo	Código	Descripción	Ver Pág.	QT
01	0521043445	CHASIS COMPLETO	2	01
01.	0521045611	CHASIS COMPLETO	23	01
02	0503060181	RUEDA CON NEUMATICO	28	04
02.	0503060206	RUEDA CON NEUM 750 X 16- 10L COMP	29	04
03	0521062708	RUEDA 5,50 X 16 X 118 X 6F 16,50 X 152,40		04



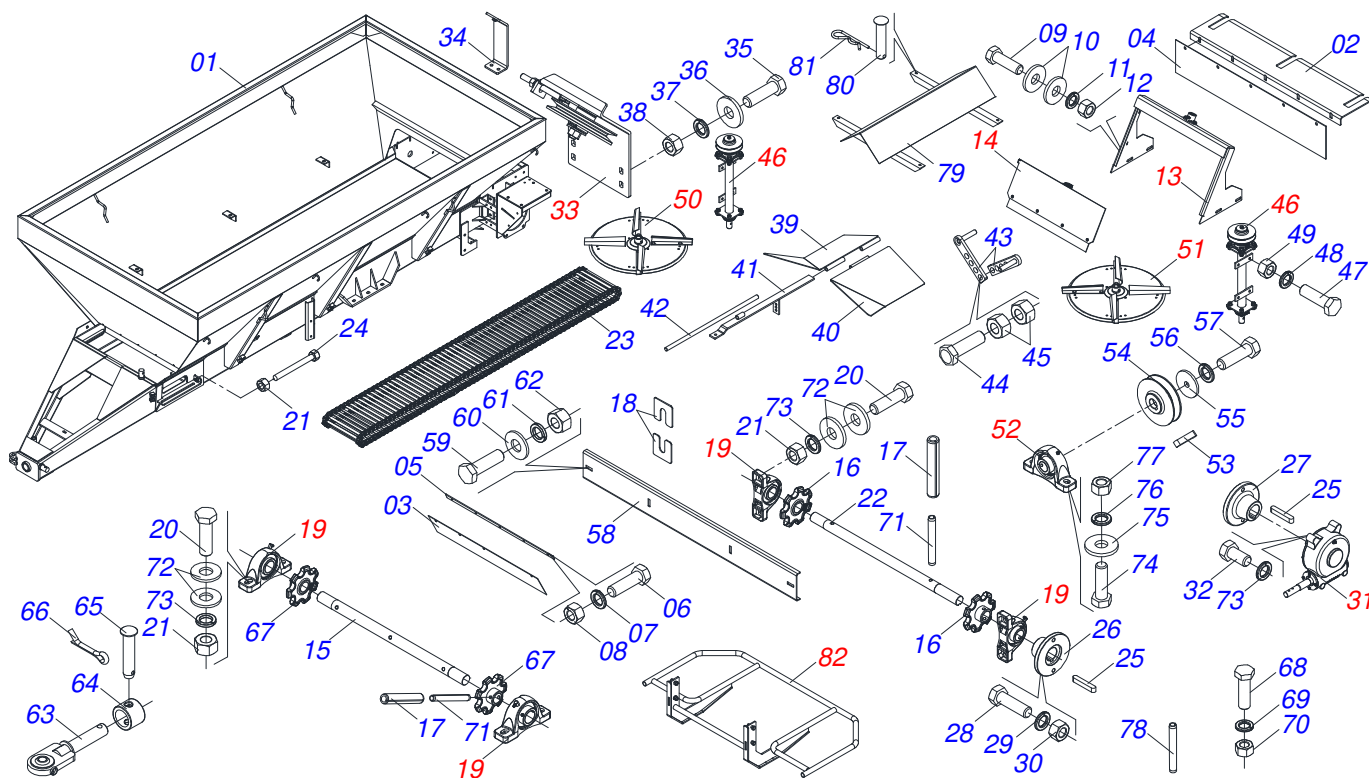
Artículo	Código	Descripción	Ver Pág.	QT
01	0511054749	CONJUNTO DE ACCIONAMIENTO HIDRÁULICO	15	01
02	0503010899	TORNILLO 5/8 UNC X 2.1/4		06
03	0503010027	ARANDELA PRESION 5/8		06
04	0503010013	TUERCA 5/8		06
05	0503012941	CORREA C-148		01
06	0503010751	TORNILLO 3/8" UNC X 1.1/4"		02
07	0503010025	ARANDELA PRESION 3/8		13
08	0503010026	TUERCA 3/8		11
09	0503010237	TORNILLO 3/8 UNC X 1		11
10	0561014861	REGULADOR		01
11	0511013015	BUJE		01
12	0503010561	PASADOR TENSION		01
13	0503010257	PASADOR ABIERTO 1/8" X 1"		01
14	0503030878	MANOPLA PALANCA		01
15	0531014340	PROTECCIÓN TRASERA		01
16	0501010984	ARANDELA PLANA 10,50 X 27 X 3,00		13
17	0511063408	CAPA PROTECCION TRASERA		01
18	0501017574	EJE 8,30 X 70		02
19	0503010140	PASADOR ABIERTO 1/8" X 3/4"		02
20	0503062157	APOYO	20	01
21	0521010549	EJE UNION		01
22	0503030168	PASADOR (GRAPA DE SUJECION)		01
23	0511040826	BALANCIN SOPORTE	21	01
24	0503035165	ETIQUETA ADHESIVA		02
25	0503031859	ETIQUETA ADHESIVA PELIGRO		02
26	0503031428	ETIQUETA ADHESIVA ATENCIÓN		01
27	0503031827	LUBRICACIÓN ADHESIVA Y ETIQUETA DE REAPERTURA		01
28	0503031087	ETIQUETA ADHESIVA		01
29	0503031818	ETIQUETA ADHESIVO		01
30	0503031809	ETIQUETA ADHESIVA		01
31	0503032425	ETIQUETA ADHESIVA ATENCION		01



DCCO 5500 MC CON ACCIONAMIENTO HIDRÁULICO
CHASIS COMPLETO

Página 2
0521043445

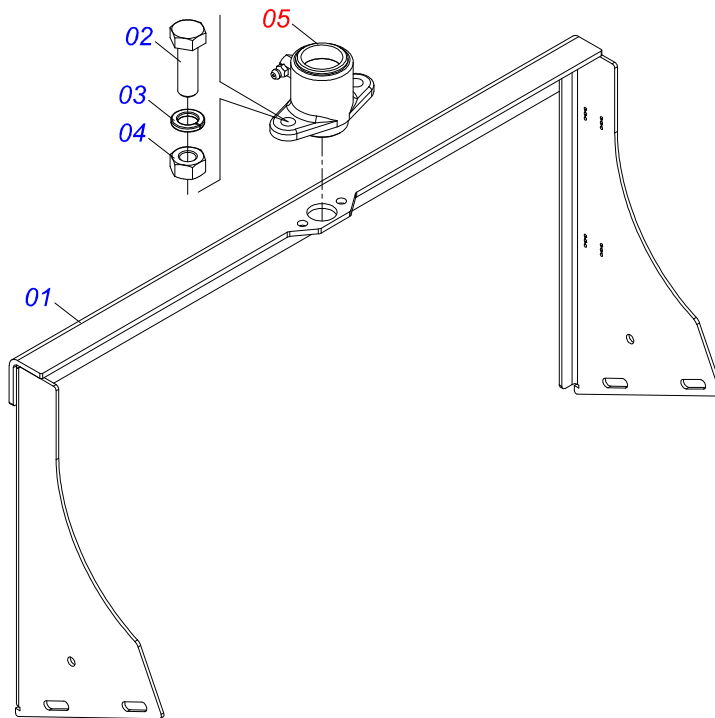
Artículo	Código	Descripción	Ver Pág.	QT
33	0503034003	ETIQUETA IDENTIFICACIÓN ALUMINIO		01
34	0503032949	ETIQUETA ADHESIVA		01
35	0503010001	REMACHE POP		04
36	0501036432	BOLSA COM CAT/ MANUAL		01
37	0503030751	PLACA REGULACION		01
38	0503012209	REMACHE POP		04
39	0521011107	CUERPO MANIVELA		01
40	0501047881	EJE UNION COMPLETO	19	01
41	0501012140	ARANDELA PLANA		12
42	0503013150	CADENA 1300 X 3/8		01
43	0581011220	EJE UNION		01
44	0503010131	PASADOR ABIERTO 3/16 X 1.1/2		01
45	0581013215	PROTECCIÓN DELANTERA		01
46	0503010849	TORNILLO 3/8 UNC X 1.1/2		06
47	0581017453	CUBIERTA DE PROTECCIÓN DE BRIDA		01
48	0581017469	PROTECCIÓN LATERAL		01
49	0511054507	TOLVA	3	01
50	0503010240	TORNILLO		02
51	0503010179	ARANDELA PRESION 5/16 ZN 1K01528		02
52	0503034648	ETIQUETA ADHESIVA		01
53	0503060100	PUERTA MANUAL INSTRUCCIONES		01
54	0503010267	ABRAZADERA NYLON		01
55	0503010363	TORNILLO 5/16 UNC X 1 C S G.2 ZN		01
56	0503010179	ARANDELA PRESION 5/16 ZN 1K01528		01
57	0503010337	TUERCA 5/16		01
58	0581015152	CAPA PROTECCIÓN		01
59	0581017450	PROTECTOR LATERAL CINTURÓN		01
60	0521068792	TAPA PROTECCIÓN		01
61	0521068801	SOPORTE PROTECCIÓN CORREA		01
62	0521068794	PROTECCIÓN INTERNA CORREA		01
63	0503035156	ETIQUETAS ADHESIVAS		01
64	0503036144	ETIQUETA ADHESIVA VELOCIDAD MÁXIMA		01



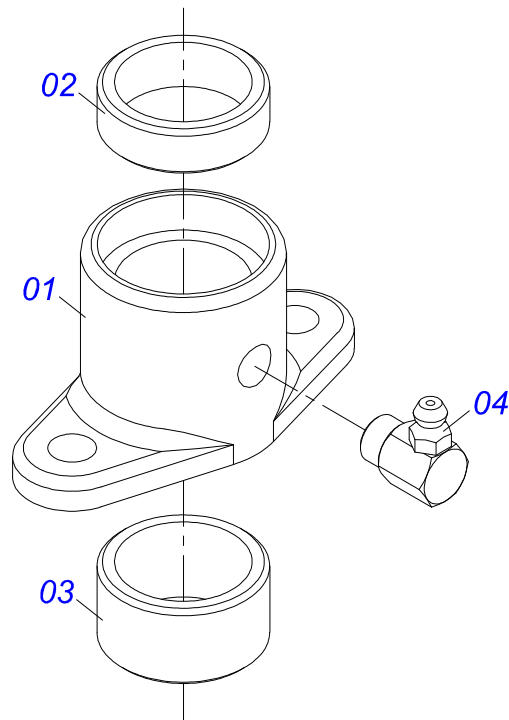
Artículo	Código	Descripción	Ver Pág.	QT
01	0511063403	TOLVA		01
02	0531014324	CHAPA DENTADA		01
03	0531014336	PROTECCIÓN MENOR 800 X 80 X 2,30		01
04	0531014337	PROTECCIÓN MAYOR		02
05	0531014331	FIJADOR LA CAPA COMPUERTA		01
06	0503010237	TORNILLO 3/8 UNC X 1		11
07	0503011443	ARANDELA PRESION		11
08	0503010026	TUERCA 3/8		11
09	0503010751	TORNILLO 3/8" UNC X 1.1/4"		04
10	0501010984	ARANDELA PLANA 10,50 X 27 X 3,00		08
11	0503011443	ARANDELA PRESION		04
12	0503010026	TUERCA 3/8		04
13	0511059105	SOPORTE COMPUERTA	4	01
14	0511059108	TAPA COMPUERTA COMPL	6	01
15	0531014345	EJE MOVIDO		01
16	0502040728	ENGRANAJE 7Z		06
17	0503010361	PASADOR TENSION		08
18	0501010794	CALCE REGULACION LEV HIDR		04
19	0501044308	CHUMACERA AGRIC.	7	04
20	0503010233	TORNILLO 5/8 UNC X 2.1/2		04
21	0503010013	TUERCA 5/8		06
22	0531014346	EJE MOTOR		01
23	0511063406	ESTERA TRANSP TALISCA		01
24	0501067853	PERNO ESTIRADOR		02
25	0501010540	CHAVETA CUADRADO		02
26	0511016540	BRIDA ACOPLAMIENTO CADENA		01
27	0511016541	BRIDA ACOPLAMIENTO REDUCCION		01
28	0503010849	TORNILLO 3/8 UNC X 1.1/2		02
29	0503011443	ARANDELA PRESION		02
30	0503010026	TUERCA 3/8		02
31	0501047985	REDUCTOR	8	01



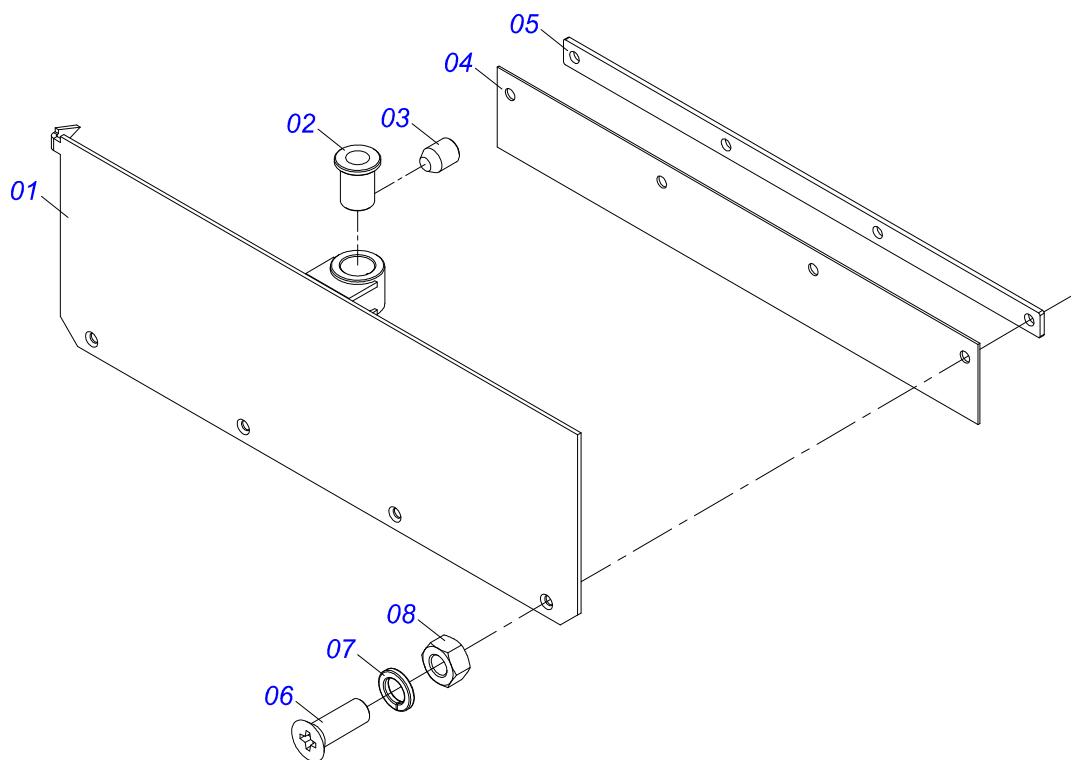
Artículo	Código	Descripción	Ver Pág.	QT
32	0503011167	TORNILLO M16 X 2" X 30		04
33	0501053868	ESTIRADOR CORREA COMPLETO	9	01
34	0511063668	FIJADOR TAPA TRASERA		01
35	0503010920	TORNILLO 1/2 UNC X 1.1/2 C S G.5 ZN		04
36	0511017302	ARANDELA PLANA 13,50 X 32,50 X 3,0 ZN		04
37	0503011440	ARANDELA PRESION		04
38	0503010060	TUERCA HEXAGONAL 1/2 UNC G.5 ZN		04
39	0511063659	DIVISOR FLUJO DERECHO		01
40	0511063660	DIVISOR FLUJO IZQUIERDO		01
41	0511063625	SOPORTE DEFLECTOR TRASERO		01
42	0531015309	PERNO ABERTURA		01
43	0501067368	REGULADOR		02
44	0503010849	TORNILLO 3/8 UNC X 1.1/2		01
45	0503010026	TUERCA 3/8		02
46	0501054013	SOPORTE DISCO DERECHO CHUMACERA	10	02
47	0503010920	TORNILLO 1/2 UNC X 1.1/2 C S G.5 ZN		08
48	0503011440	ARANDELA PRESION		08
49	0503010060	TUERCA HEXAGONAL 1/2 UNC G.5 ZN		08
50	0501053870	DISCO DISTR DERECHO COMPLETO	12	01
51	0501053871	DISCO DISTR IZQUIERDO COMPLETO	13	01
52	0511041213	CHUMACERA AGRIC.	14	02
53	0501010536	CHAVETA CUADRADO		01
54	0502011361	CARRETE 1C 140 X 28		01
55	0511014052	ARANDELA PLANA		01
56	0503011446	ARANDELA PRESION		01
57	0503010355	TORNILLO 7/16 UNC X 1		01
58	0531014338	PARACHOQUES		01
59	0503010920	TORNILLO 1/2 UNC X 1.1/2 C S G.5 ZN		02
60	0511017302	ARANDELA PLANA 13,50 X 32,50 X 3,0 ZN		02
61	0503011440	ARANDELA PRESION		02
62	0503010060	TUERCA HEXAGONAL 1/2 UNC G.5 ZN		02
63	0521068793	ENGATE TRACTOR CON ROTULA		01
64	0521010681	BUJE ENGANCHE TRACTOR		01
65	0521010639	EJE UNION		01
66	0503010571	PASADOR ABIERTO 1/4" X 1.1/2"		01
67	0591016380	ENGRANAJE		03
68	0503011267	TORNILLO 5/8 UNC X 1.1/2 C S G.5 ZN		02
69	0503011445	ARANDELA PRESION		02
70	0503010013	TUERCA 5/8		02
71	0503010756	PASADOR TENSION 701168 6 X 60		03
72	0501012140	ARANDELA PLANA		16
73	0503011445	ARANDELA PRESION		08
74	0503010740	TORNILLO 1/2 UNC X 2 CS G.5 ZN		08
75	0511017302	ARANDELA PLANA 13,50 X 32,50 X 3,0 ZN		08
76	0503011440	ARANDELA PRESION		08
77	0503010060	TUERCA HEXAGONAL 1/2 UNC G.5 ZN		08
78	0503010361	PASADOR TENSION		03
79	0511063658	DEFLECTOR		01
80	0521817623	EJE DE UNIÓN		04
81	0503030168	PASADOR (GRAPA DE SUJECION)		04
82	0531050089	PROTECTOR DE DISCO COMPLETO		01



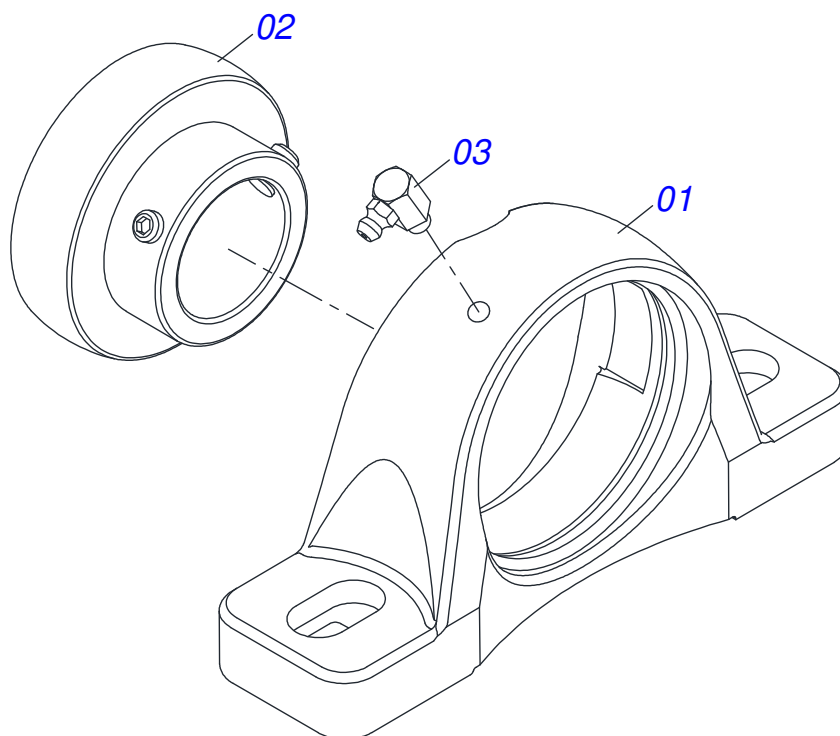
Artículo	Código	Descripción	Ver Pág.	QT
01	0511063410	SOPORTE COMPUERTA		01
02	0503010363	TORNILLO 5/16 UNC X 1 C S G.2 ZN		02
03	0503011444	ARANDELA PRESION		02
04	0503010337	TUERCA 5/16		02
05	0511059094	CHUMACERA DO EJE	5	01



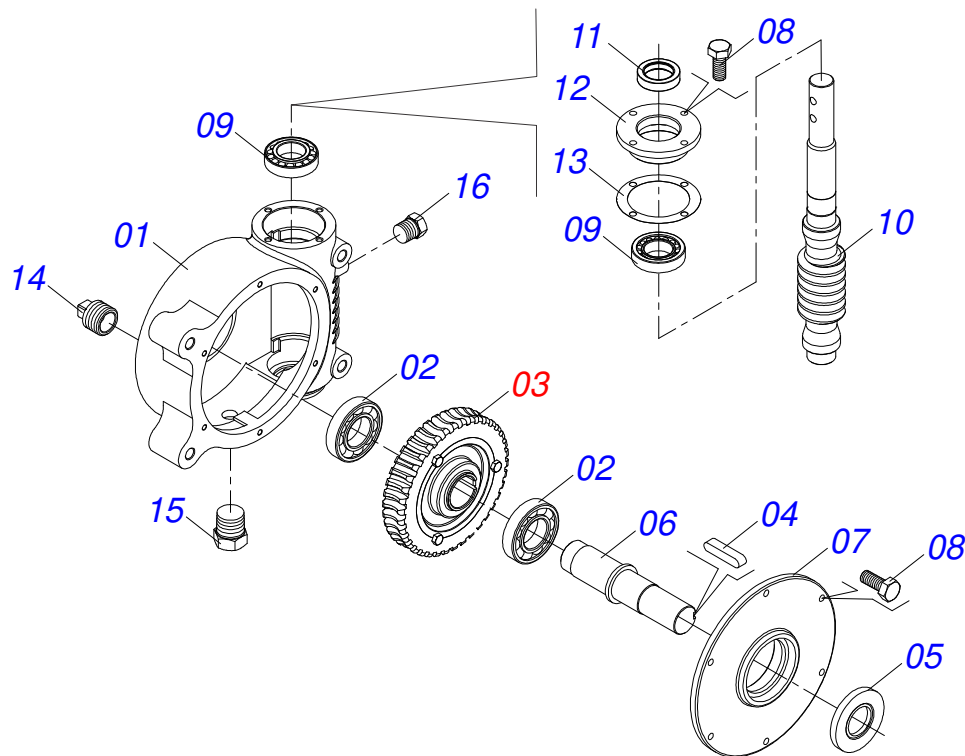
Artículo	Código	Descripción	Ver Pág.	QT
01	0502010581	CHUMACERA VARÓN COMPUERTA		01
02	0521010458	BUJE		01
03	0521010457	BUJE		01
04	0503010004	GRASERA 1890 3/8"		01



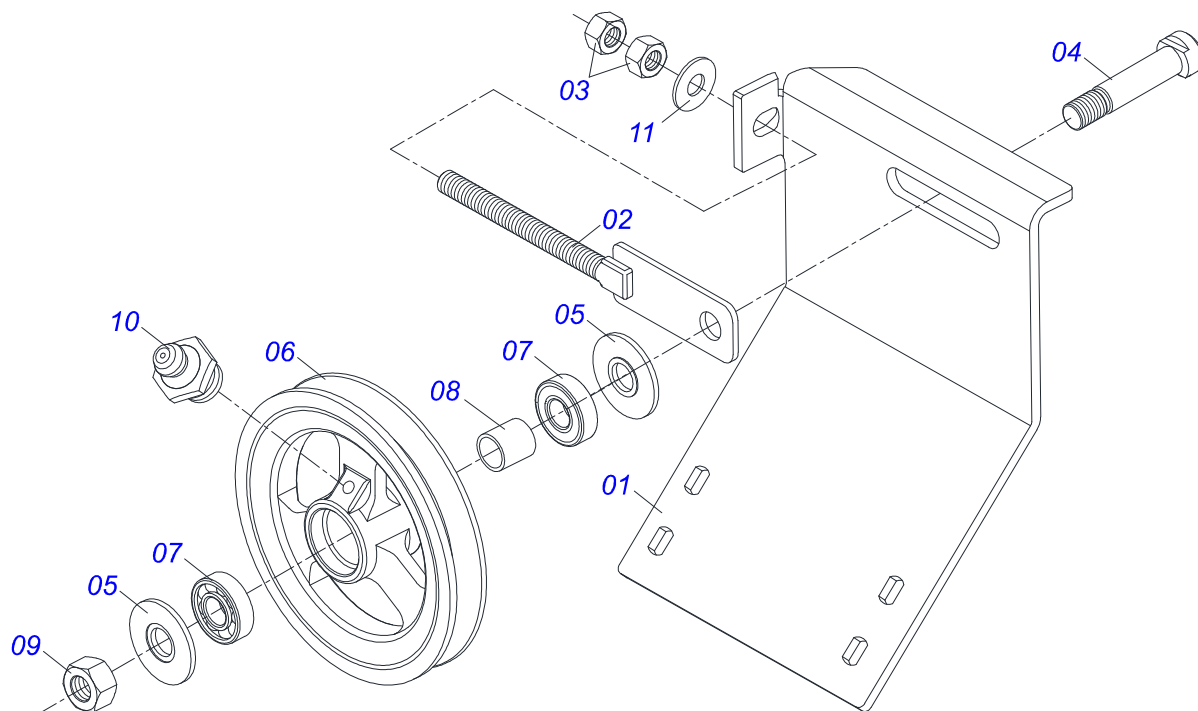
Artículo	Código	Descripción	Ver Pág.	QT
01	0511063413	TAPA COMPUERTA		01
02	0501019831	TUERCA AJUSTE		01
03	0503011148	TORNILLO 3/8 UNC X 1/2		01
04	0531014336	PROTECCIÓN MENOR 800 X 80 X 2,30		01
05	0531014331	FIJADOR LA CAPA COMPUERTA		01
06	0503010546	TORNILLO 5/16 UNC X 7/8		05
07	0503011444	ARANDELA PRESION		05
08	0503010337	TUERCA 5/16		05



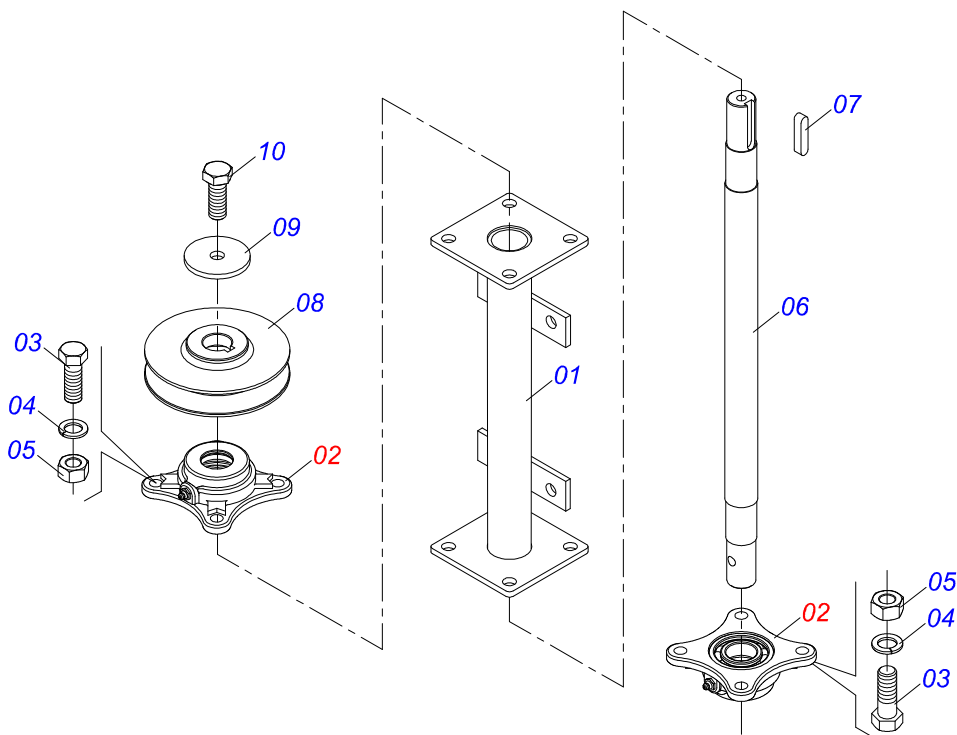
Artículo	Código	Descripción	Ver Pág.	QT
01	0502011050	CAJA CHUMACERA		01
02	0503011163	RODAMIENTO AUT COMPL		01
03	0503010004	GRASERA 1890 3/8"		01



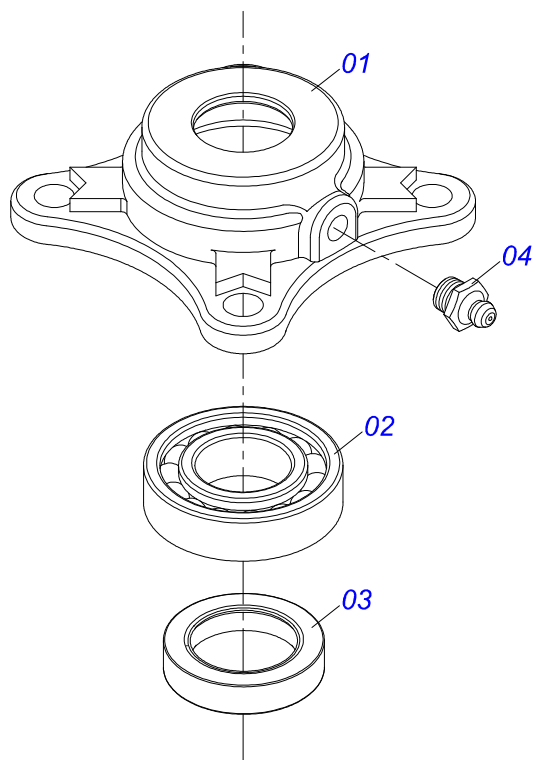
Artículo	Código	Descripción	Ver Pág.	QT
01	0502011456	CAJA REDUCCION		01
02	0503011095	RODAMIENTO 6208		02
03	0501051774	ENGRANAJE 38Z		01
04	0503011304	CHAVETA CUADRADO 1/2" X 60		01
05	0503010818	RETENES 02675-BRG		01
06	0521010996	EJE LA CORONA		01
07	0502020556	TAPA MAYOR		01
08	0503010240	TORNILLO		10
09	0503010016	RODAMIENTO LM		02
10	0521010997	ROSCA SEM FIN		01
11	0503011171	RETENES 00912-BRG		01
12	0502011457	TAPA MENOR		01
13	0503030981	EMPAQUETADURA 102 X 75,5 X 0,10		01
14	0521011023	TAPON		01
15	0513010009	PANTALLA DE NIVEL		01
16	0503010856	TAPON R 3/8 BSPT		01



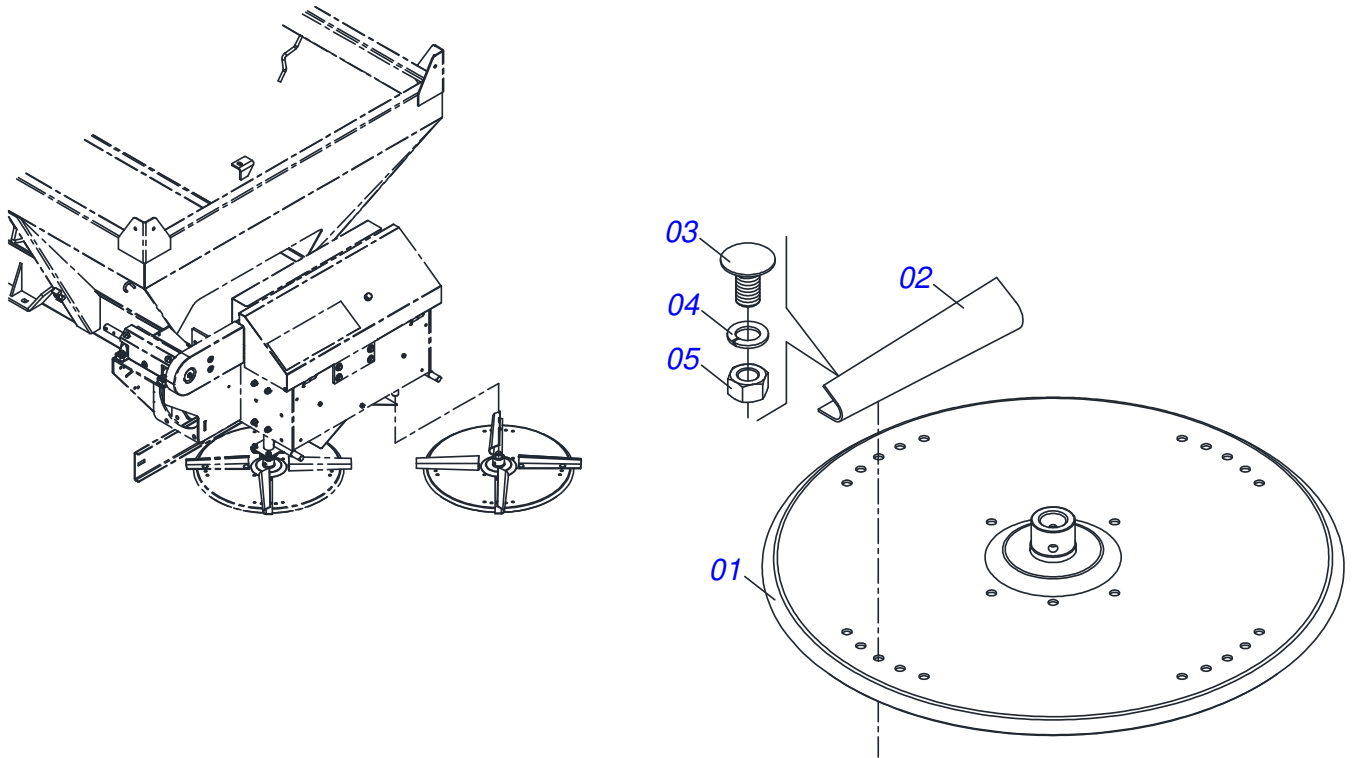
Artículo	Código	Descripción	Ver Pág.	QT
01	0531014326	CUERPO SOPORTE POLIA		01
02	0511064818	ESTIRADOR POLIA		01
03	0503010013	TUERCA 5/8		02
04	0511012362	EJE POLEA ESTIRADOR		01
05	0501019288	ARANDELA ESPACIADOR		02
06	0502011366	CARRETE 1C 210 X 40		01
07	0503010690	RODAMIENTO 30204		02
08	0521010497	BUJE SEPARACION 22 X 27 X 28,0		01
09	0503010014	TUERCA 3/4" UNC		01
10	0503010002	GRASERA 1800		01
11	0501012140	ARANDELA PLANA		01



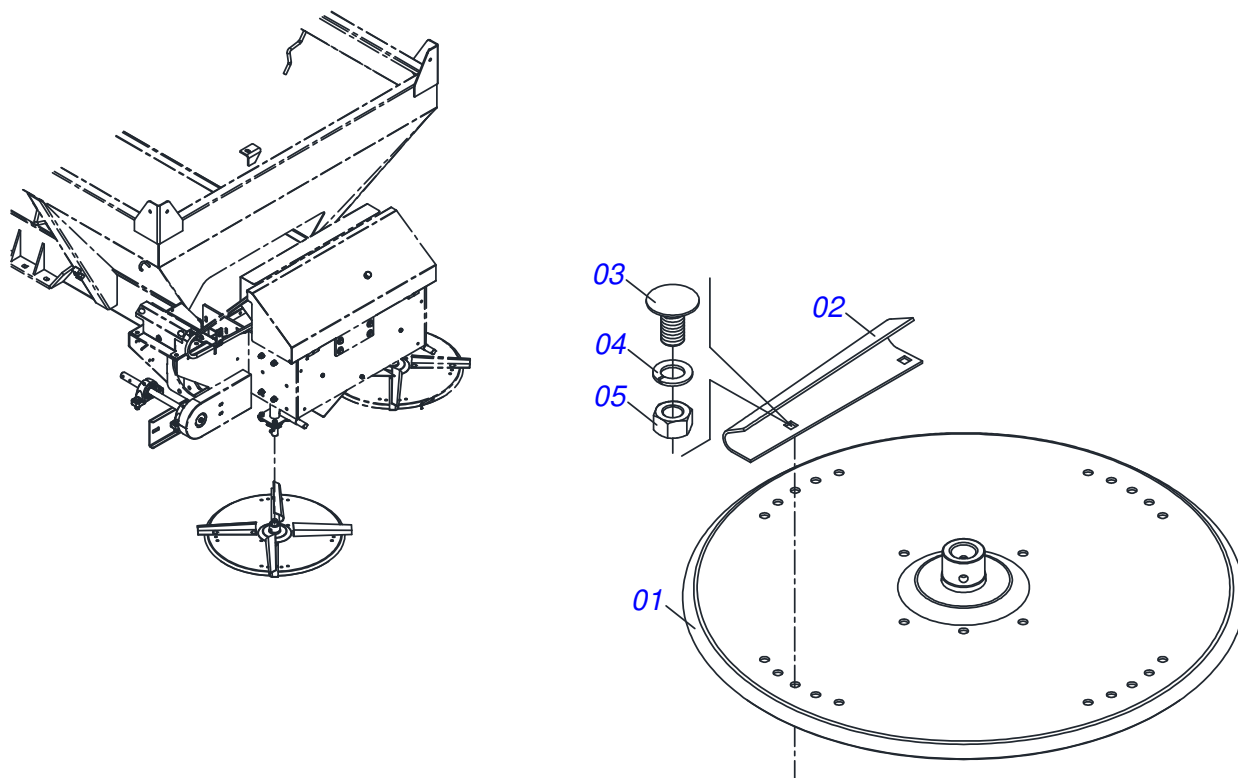
Artículo	Código	Descripción	Ver Pág.	QT
01	0511063742	SOPORTE DER/IZQ DISTRIBUIDOR		01
02	0501048000	CHUMACERA AGRIC.	11	02
03	0503011135	TORNILLO		08
04	0503011446	ARANDELA PRESION		08
05	0503010244	TUERCA 7/16		08
06	0511016489	EJE CONDUCCION DISCO DISTR		01
07	0501010536	CHAVETA CUADRADO		01
08	0502011361	CARRETE 1C 140 X 28		01
09	0511014052	ARANDELA PLANA		01
10	0503010237	TORNILLO 3/8 UNC X 1		01



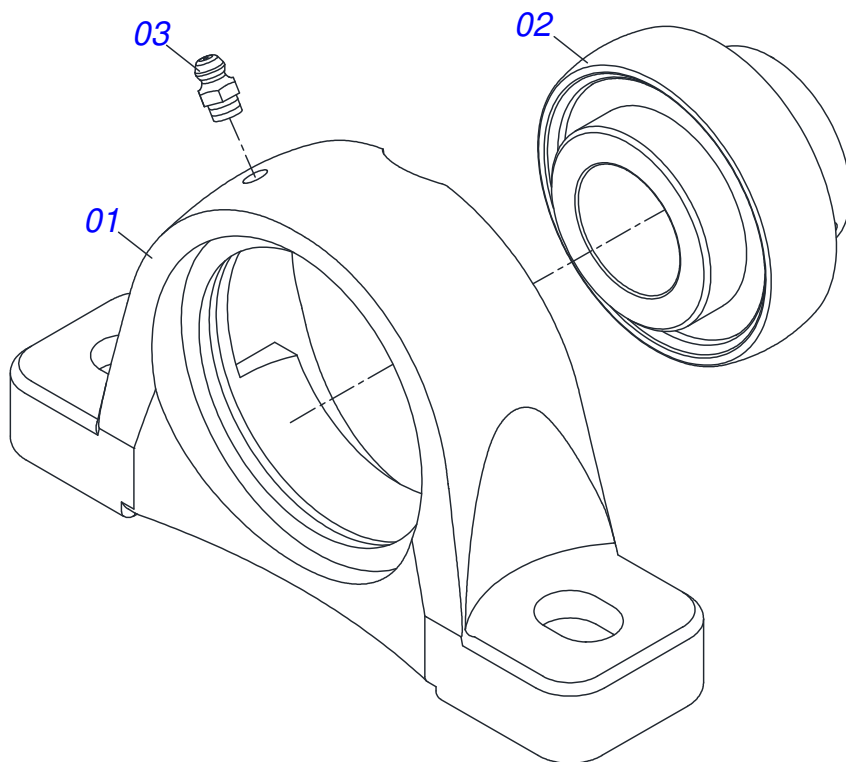
Artículo	Código	Descripción	Ver Pág.	QT
01	0502011442	CAJA CHUMACERA		01
02	0503010276	RODAMIENTO 6206		01
03	0503011865	RETENES		01
04	0503010002	GRASERA 1800		01



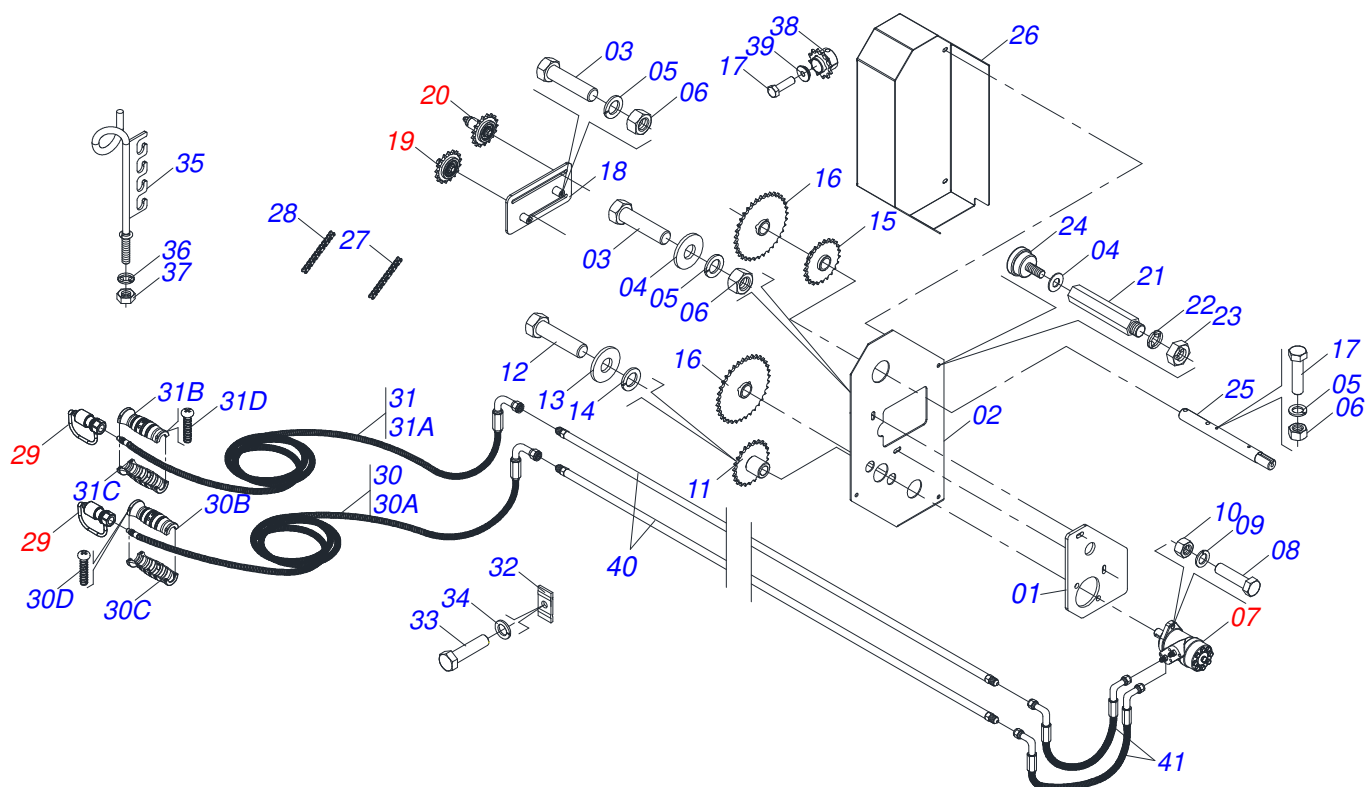
Artículo	Código	Descripción	Ver Pág.	QT
01	0511063411	DISCO DISTRIBUIDOR		01
02	0531014343	FLIP DERECHA		04
03	0503013029	TORNILLO 3/8 UNC X 3/4		08
04	0503011443	ARANDELA PRESION		08
05	0503010026	TUERCA 3/8		08



Artículo	Código	Descripción	Ver Pág.	QT
01	0511063411	DISCO DISTRIBUIDOR		01
02	0531014344	FLIP IZQUIERDA		04
03	0503013029	TORNILLO 3/8 UNC X 3/4		08
04	0503011443	ARANDELA PRESION		08
05	0503010026	TUERCA 3/8		08



Artículo	Código	Descripción	Ver Pág.	QT
01	0502011954	CAJA CHUMACERA AGRIC.		01
02	0503011884	RODAMIENTO AUTOC		01
03	0503010691	GRASERA 1/4" NF		01



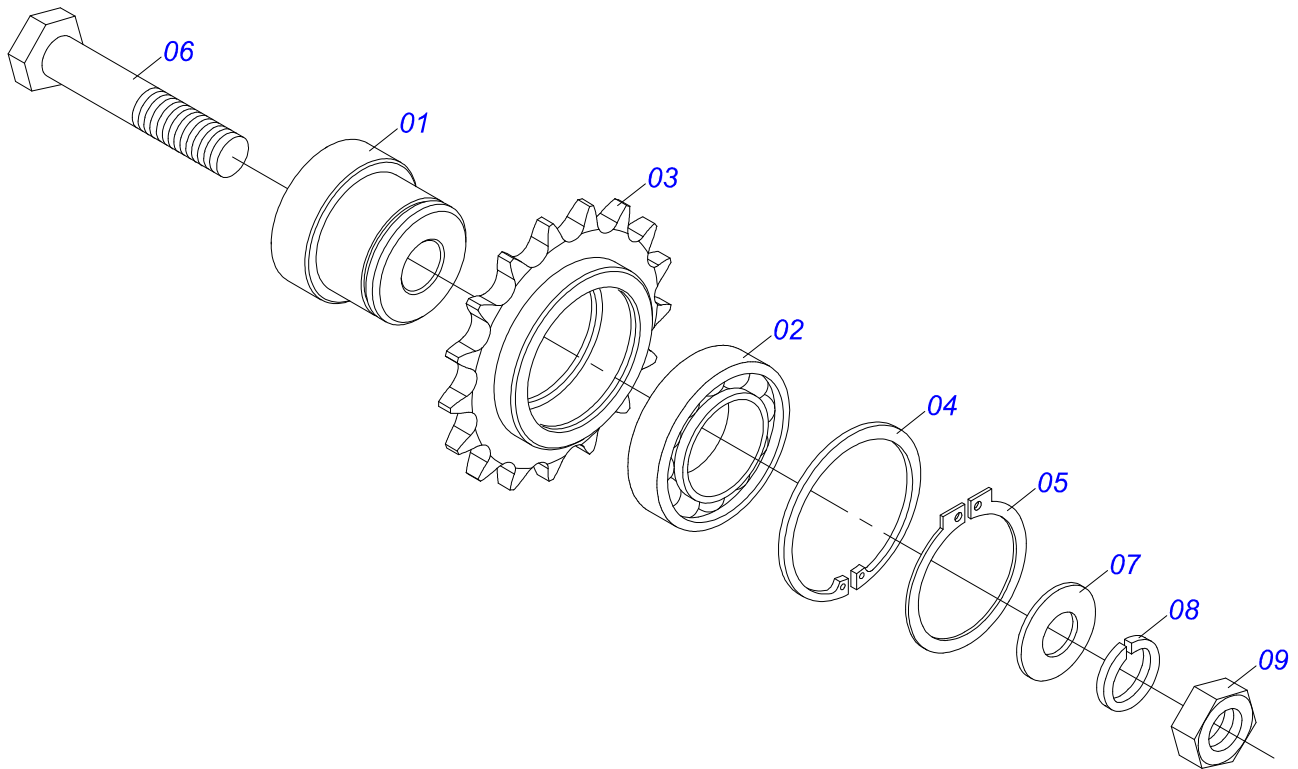
Artículo	Código	Descripción	Ver Pág.	QT
01	0571015182	SOPORTE MOTOR HIDRÁULICO		01
02	0571015456	PROTECCION TRASERO		01
03	0503010849	TORNILLO 3/8 UNC X 1.1/2		04
04	0501010984	ARANDELA PLANA 10,50 X 27 X 3,00		07
05	0503011443	ARANDELA PRESION		05
06	0503010026	TUERCA 3/8		09
07	0511053588	MOTOR HIDRAULICO OMP 80 CON NIPLE 7/8 NIPLE 7/8		01
08	0503010920	TORNILLO 1/2 UNC X 1.1/2 C S G.5 ZN		02
09	0503011440	ARANDELA PRESION		02
10	0503010060	TUERCA HEXAGONAL 1/2 UNC G.5 ZN		02
11	0521064566	ENGRANAJE MOTOR HIDRÁULICO		01
12	0503011257	TORNILLO M8 X 1,25 X 30		01
13	0501010694	ARANDELA PLANA		01
14	0503011444	ARANDELA PRESION		01
15	0521063041	ENGRANAJE 23Z		01
16	0501069020	ENGRANAJE 35Z		02
17	0503011141	TORNILLO 3/8 UNC X 2.3/4		04
18	0521064691	SOPORTE ESTIRADOR		01
19	0511054496	ESTIRADOR MENOR COMPLETO	16	01
20	0511054497	ESTIRADOR MAYOR COMPLETO	17	01
21	0571015189	PRISIONERO 3/8		03
22	0503010025	ARANDELA PRESION 3/8		03
23	0503010026	TUERCA 3/8		03
24	0503010386	CABLE		03
25	0571015190	EJE TRANSMISION		01
26	0571015457	CAPA CADENA		01
27	0503013061	CADENA 50-1 X 64 ESLABON + REDUCCION		01
28	0503013003	CADENA 50-1 X 79 ESLABON + REDUCCION + ENMIENDA		01
29	0501053834	ACOPLAMIENTO RAPIDO MACHO	18	02
30	0521055709	MANGUERA 1/2 X 2600 TR-TM AMARILLO / AZUL		01



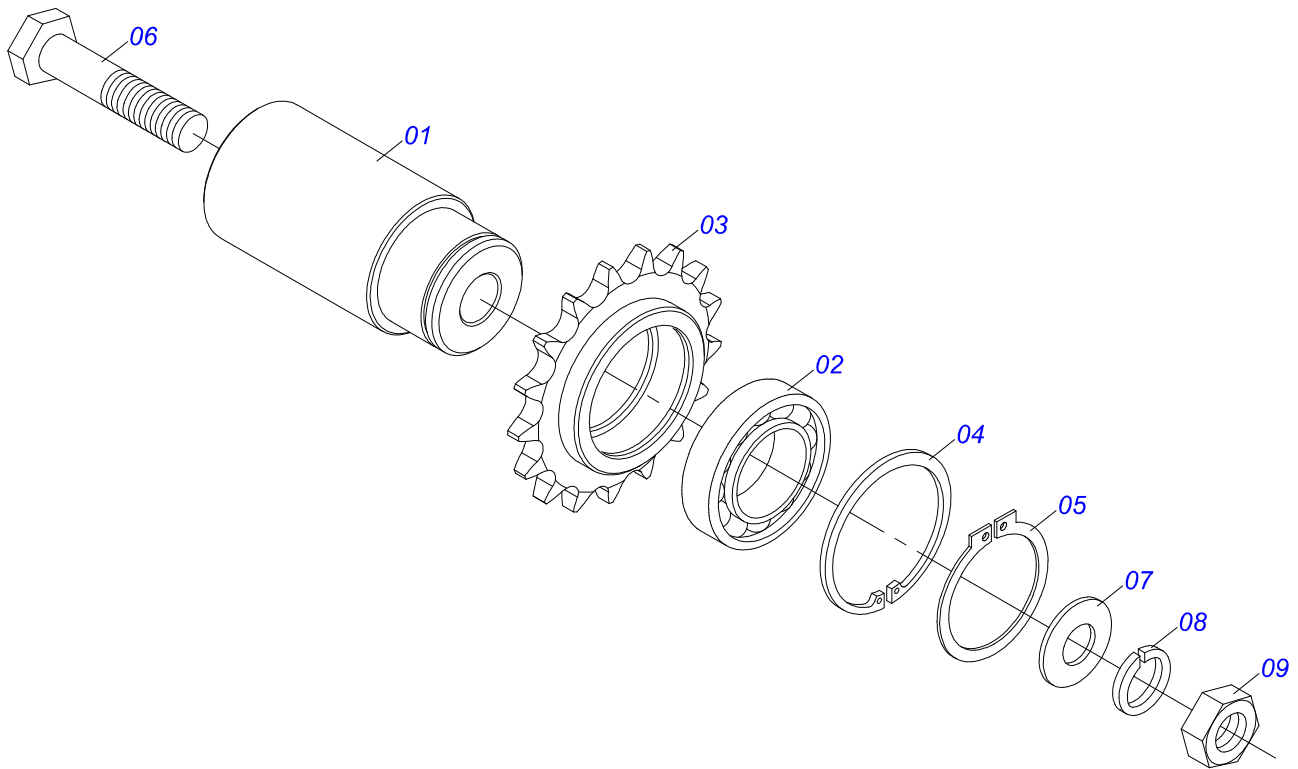
DCCO 5500 MC CON ACCIONAMIENTO HIDRÁULICO
CONJUNTO DE ACCIONAMIENTO HIDRÁULICO

Página 15
0511054749

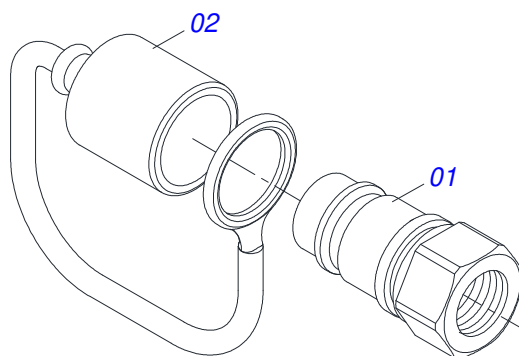
Artículo	Código	Descripción	Ver Pág.	QT
30A	0501080246	MANGUERA 3/8 TR-TM		01
30B	0503034493	MANOPA MANGUERA HIDRAULICA (AMARILLO)		01
30C	0503034494	MANOPA MANGUERA HIDRAULICA (AZUL)		01
30D	0503018952	TORNILLO PLASTICO		06
31	0521055710	MANGUERA 1/2 X 2600 TR-TM AMARILLO / AZUL		01
31A	0501080246	MANGUERA 3/8 TR-TM		01
31B	0503034493	MANOPA MANGUERA HIDRAULICA (AMARILLO)		01
31C	0503034495	MANOPA MANGUERA HIDRAULICA (ROJO)		01
31D	0503018952	TORNILLO PLASTICO		06
32	0531011180	CUERPO SUPERIOR PRESILLA		05
33	0503012555	TORNILLO 7/16 UNC X 2 CS RT G.7 ZN		05
34	0503010180	ARANDELA PRESION 7/16"		05
35	0501060409	SOPORTE MANGUERA		01
36	0503010023	ARANDELA PRESION 3/4 ZN		01
37	0503010014	TUERCA 3/4" UNC		01
38	0501069017	ENGRANAJE 12Z		01
39	0581011125	ARANDELA DE BLOQUEO		01
40	0521066604	TUBO ACEITE		02
41	0501081512	MANGUERA 1/2 X 800 TC-TC 90G		02



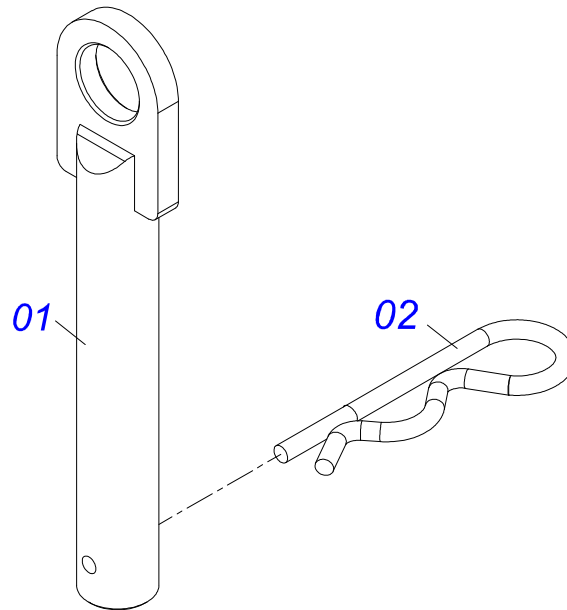
Artículo	Código	Descripción	Ver Pág.	QT
01	0571015185	EJE ESTIRADOR 26		01
02	0503011410	RODAMIENTO 6005 2RS		01
03	0511061836	ENGRANAJE 17Z		01
04	0503011105	ANILLO RETENCION AGUJERO		01
05	0503010406	ANILLO TENSOR 501025 (PARA EJE)		01
06	0501010096	TORNILLO 3/8 UNC X 2		01
07	0501010984	ARANDELA PLANA 10,50 X 27 X 3,00		01
08	0503010025	ARANDELA PRESION 3/8		01
09	0503010026	TUERCA 3/8		01



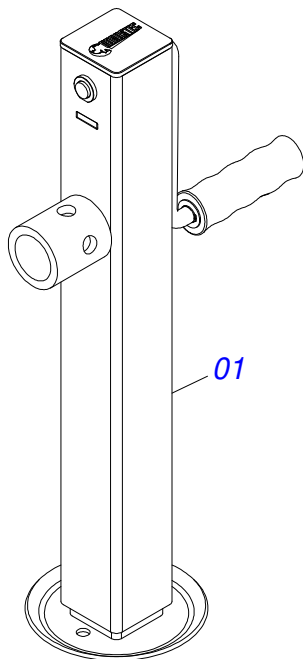
Artículo	Código	Descripción	Ver Pág.	QT
01	0571015186	EJE ESTIRADOR 26		01
02	0503011410	RODAMIENTO 6005 2RS		01
03	0511061836	ENGRANAJE 17Z		01
04	0503011105	ANILLO RETENCION AGUJERO		01
05	0503010406	ANILLO TENSOR 501025 (PARA EJE)		01
06	0503010718	TORNILLO 3/8" UNC X 3.1/2"		01
07	0501010984	ARANDELA PLANA 10,50 X 27 X 3,00		01
08	0503010025	ARANDELA PRESION 3/8		01
09	0503010026	TUERCA 3/8		01



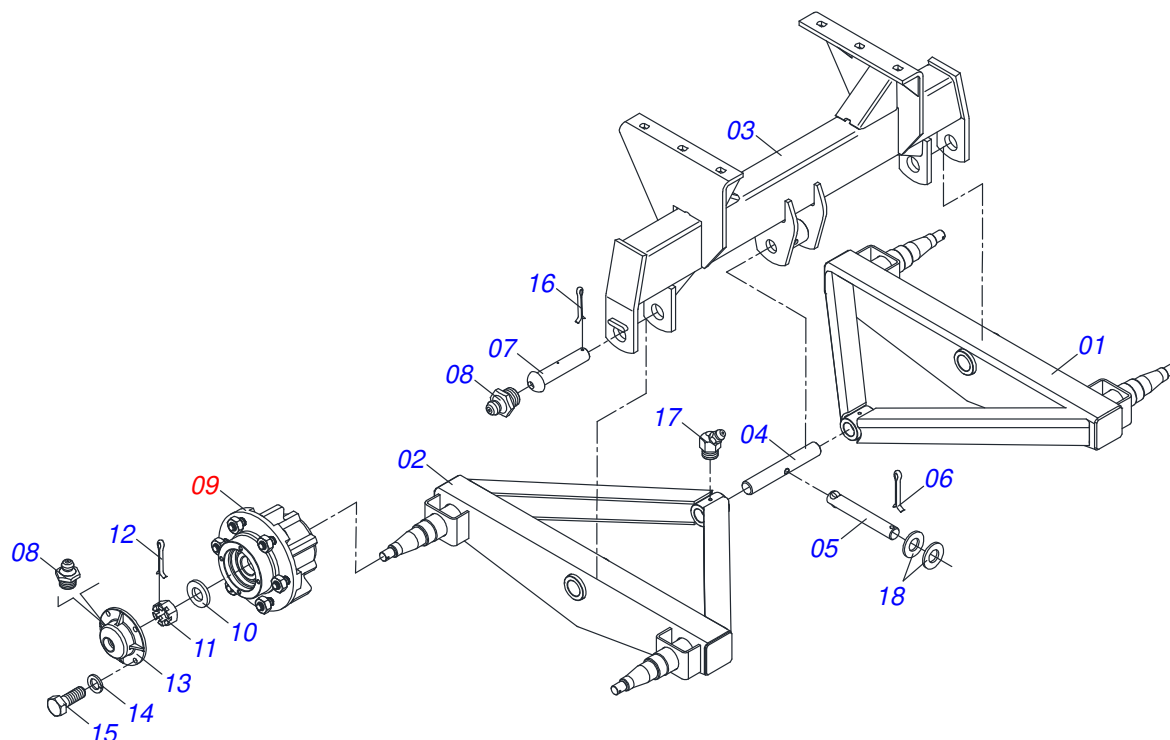
Artículo	Código	Descripción	Ver Pág.	QT
01	0503011627	MACHO ENGANCHE RAP AGR 1/2 NPT		01
02	0503011882	TAPA PLASTICA P/ ENG RAP		01



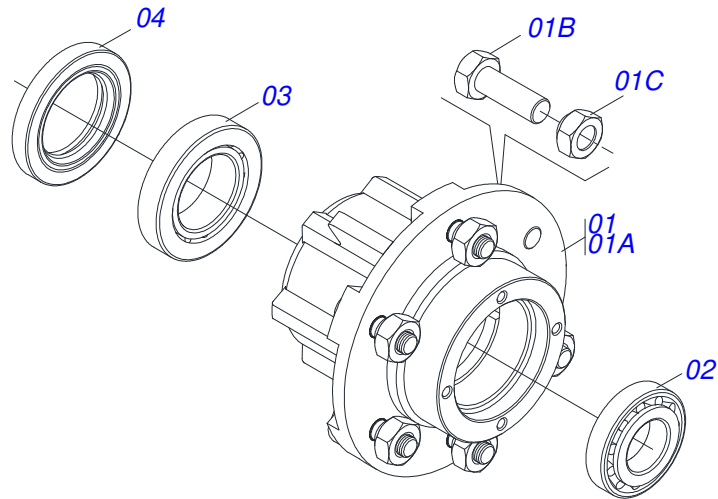
Artículo	Código	Descripción	Ver Pág.	QT
01	0501068989	EJE UNION		01
03	0503031035	PASADOR (GRAPA DE SUJECION)		01



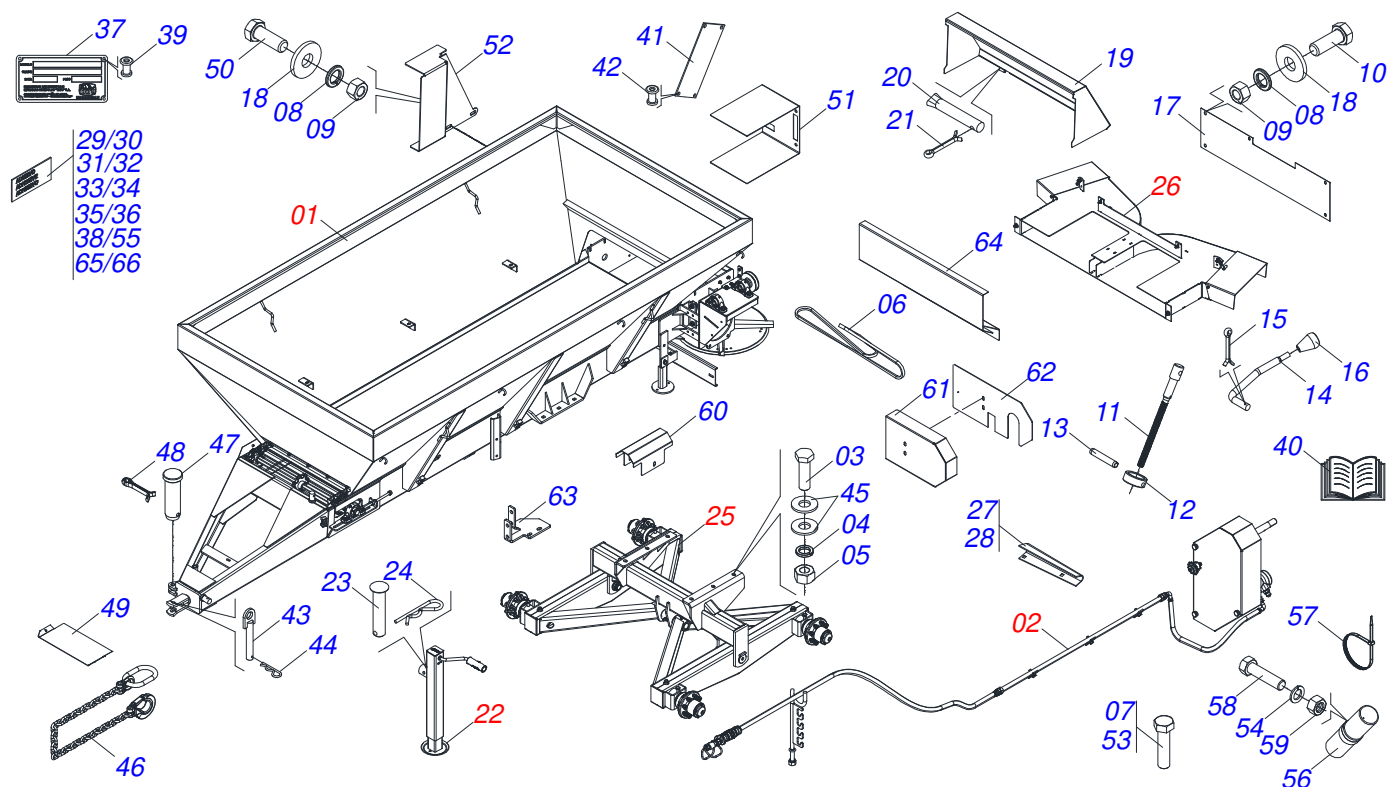
Artículo	Código	Descripción	Ver Pág.	QT
01	0503062157	APOYO	20	01



Artículo	Código	Descripción	Ver Pág.	QT
01	0501069182	BALANCIN DERECHO		01
02	0501069183	BALANCIN IZQUIERDO		01
03	0511063405	SOPORTE FIJADOR BALANCIM		01
04	0521011118	EJE UNION		01
05	0521010553	EJE UNION 12,70 X 76		01
06	0503010257	PASADOR ABIERTO 1/8" X 1"		01
07	0521010956	EJE ARTICULACION		02
08	0503010002	GRASERA 1800		06
09	0501051142	CAJA RODADO CON RODILLO	22	04
10	0501016545	ARANDELA PLANA		04
11	0503030009	TUERCA CASTILLO 1		04
12	0503010131	PASADOR ABIERTO 3/16 X 1.1/2		04
13	0502020591	TAPA PROTECCION		04
14	0503011444	ARANDELA PRESION		16
15	0503010358	TORNILLO 5/16 UNC X 7/8		16
16	0503010534	PASADOR ABIERTO 3/8 X 2.1/2		02
17	0503010003	GRASERA 1845 3/8		02
18	0511017302	ARANDELA PLANA 13,50 X 32,50 X 3,0 ZN		02



Artículo	Código	Descripción	Ver Pág.	QT
01	0501110728	CAJA RODADO		01
01A	0502011121	CAJA RODADO		01
01B	0501010127	TORNILLO ROD 9/16"UN X 1.7/8"		06
01C	0503010035	TUERCA CONICA 9/16		06
02	0503010037	RODAMIENTO 30207		01
03	0503010006	RODAMIENTO 32210		01
04	0503012928	RETENES		01



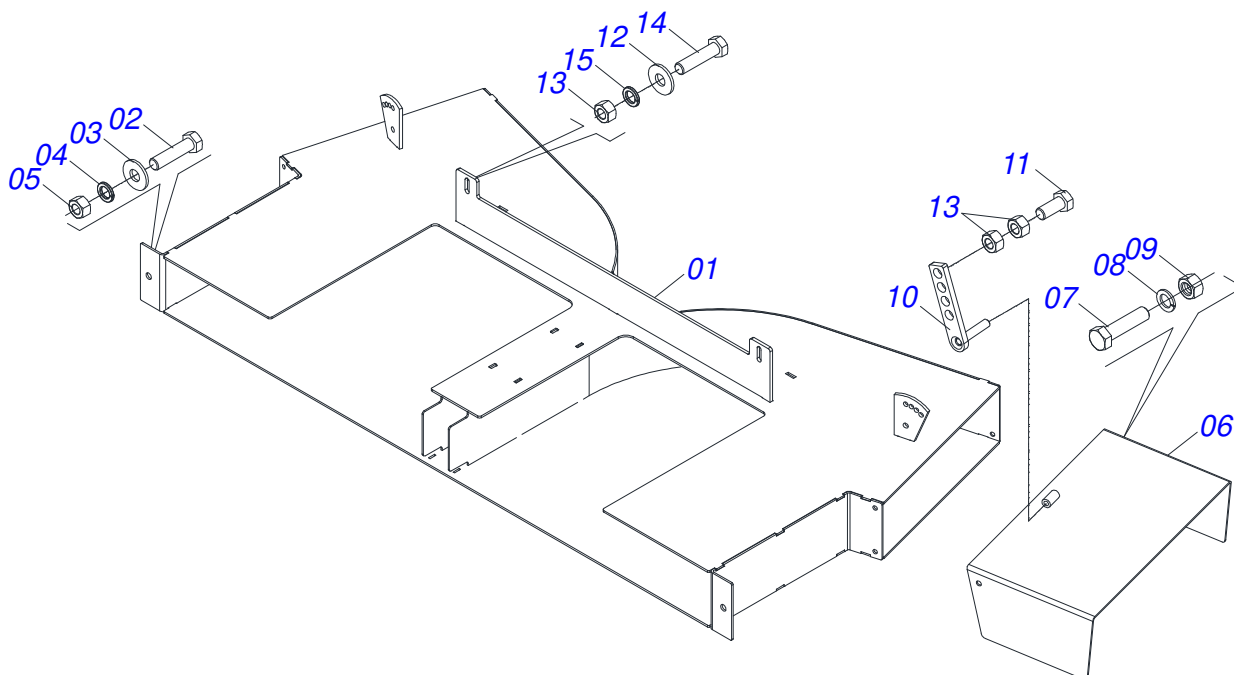
Artículo	Código	Descripción	Ver Pág.	QT
01	0521055692	TOLVA	25	01
02	0511054749	CONJUNTO DE ACCIONAMIENTO HIDRÁULICO	15	01
03	0503010899	TORNILLO 5/8 UNC X 2.1/4		06
04	0503010027	ARANDELA PRESION 5/8		06
05	0503010013	TUERCA 5/8		06
06	0503012941	CORREA C-148		01
07	0503010751	TORNILLO 3/8" UNC X 1.1/4"		02
08	0503010025	ARANDELA PRESION 3/8		13
09	0503010026	TUERCA 3/8		11
10	0503010237	TORNILLO 3/8 UNC X 1		11
11	0561014861	REGULADOR		01
12	0511013015	BUJE		01
13	0503010561	PASADOR TENSION		01
14	0521011107	CUERPO MANIVELA		01
15	0503010257	PASADOR ABIERTO 1/8" X 1"		01
16	0503030878	MANOPLA PALANCA		01
17	0531014340	PROTECCIÓN TRASERA		01
18	0501010984	ARANDELA PLANA 10,50 X 27 X 3,00		13
19	0511063408	CAPA PROTECCION TRASERA		01
20	0501017574	EJE 8,30 X 70		02
21	0503010140	PASADOR ABIERTO 1/8" X 3/4"		02
22	0503062157	APOYO	20	01
23	0521010549	EJE UNION		01
24	0503030168	PASADOR (GRAPA DE SUJECION)		01
25	0511040826	BALANCIN SOPORTE	21	01
26	0521055686	CONDUCTOR SEMI MONTADO	24	01
27	0531014343	FLIP DERECHA		04
28	0531014344	FLIP IZQUIERDA		04
29	0503035165	ETIQUETA ADHESIVA		02
30	0503031859	ETIQUETA ADHESIVA PELIGRO		02
31	0503031428	ETIQUETA ADHESIVA ATENCIÓN		01



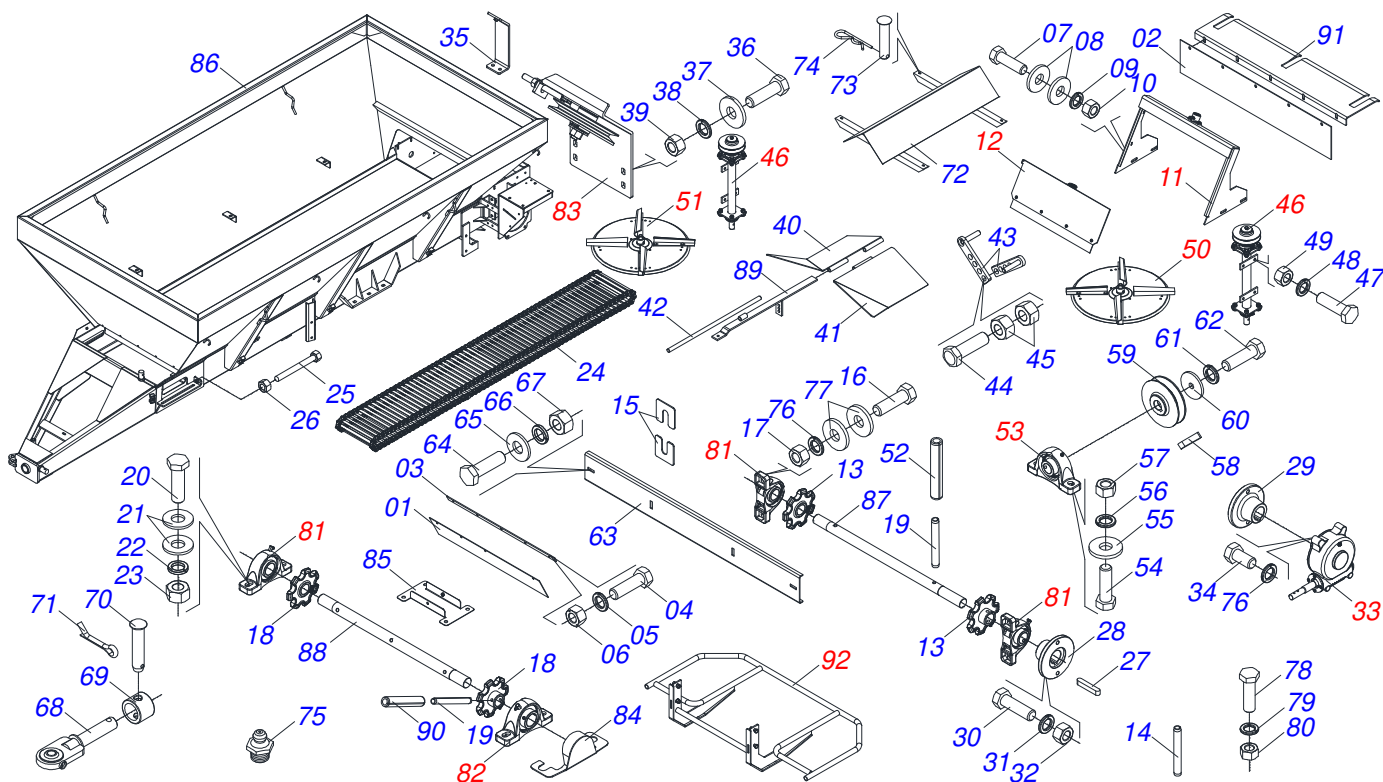
DCCO 5500 MC CON ACCIONAMIENTO HIDRÁULICO
CHASIS COMPLETO

Página 23
0521045611

Artículo	Código	Descripción	Ver Pág.	QT
32	0503031827	LUBRICACIÓN ADHESIVA Y ETIQUETA DE REAPERTURA		01
33	0503031087	ETIQUETA ADHESIVA		01
34	0503031818	ETIQUETA ADHESIVO		01
35	0503031809	ETIQUETA ADHESIVA		01
36	0503032425	ETIQUETA ADHESIVA ATENCION		01
37	0503034003	ETIQUETA IDENTIFICACIÓN ALUMINIO		01
38	0503032949	ETIQUETA ADHESIVA		01
39	0503010001	REMACHE POP		04
40	0501036432	BOLSA COM CAT/ MANUAL		01
41	0503030751	PLACA REGULACION		01
42	0503012209	REMACHE POP		04
43	0501068989	EJE UNION		01
44	0503031035	PASADOR (GRAPA DE SUJECION)		01
45	0501012140	ARANDELA PLANA		12
46	0503013150	CADENA 1300 X 3/8		01
47	0581011220	EJE UNION		01
48	0503010131	PASADOR ABIERTO 3/16 X 1.1/2		01
49	0581013215	PROTECCIÓN DELANTERA		01
50	0503010849	TORNILLO 3/8 UNC X 1.1/2		06
51	0581017453	CUBIERTA DE PROTECCIÓN DE BRIDA		01
52	0581017469	PROTECCIÓN LATERAL		01
53	0503010240	TORNILLO		02
54	0503010179	ARANDELA PRESION 5/16 ZN 1K01528		03
55	0503034648	ETIQUETA ADHESIVA		01
56	0503060100	PUERTA MANUAL INSTRUCCIONES		01
57	0503010267	ABRAZADERA NYLON		01
58	0503010363	TORNILLO 5/16 UNC X 1 C S G.2 ZN		01
59	0503010337	TUERCA 5/16		01
60	0581015152	CAPA PROTECCIÓN		01
61	0581017450	PROTECTOR LATERAL CINTURÓN		01
62	0521068792	TAPA PROTECCIÓN		01
63	0521068801	SOPORTE PROTECCIÓN CORREA		01
64	0521068794	PROTECCIÓN INTERNA CORREA		01
65	0503035156	ETIQUETAS ADHESIVAS		01
66	0503036144	ETIQUETA ADHESIVA VELOCIDAD MÁXIMA		01



Artículo	Código	Descripción	Ver Pág.	QT
01	0511064253	DIRECCIONADOR		01
02	0503010395	TORNILLO 1/2" UNC X 1.1/4"		02
03	0511017302	ARANDELA PLANA 13,50 X 32,50 X 3,0 ZN		02
04	0503010019	ARANDELA PRESION 1/2"		02
05	0503010060	TUERCA HEXAGONAL 1/2 UNC G.5 ZN		02
06	0511064254	PUNTA DIRECCIONADOR		02
07	0503010240	TORNILLO		04
08	0503010179	ARANDELA PRESION 5/16 ZN 1K01528		04
09	0503010337	TUERCA 5/16		04
10	0501067368	REGULADOR		02
11	0503010751	TORNILLO 3/8" UNC X 1.1/4"		02
12	0501010984	ARANDELA PLANA 10,50 X 27 X 3,00		02
13	0503010026	TUERCA 3/8		06
14	0503010849	TORNILLO 3/8 UNC X 1.1/2		02
15	0503010025	ARANDELA PRESION 3/8		02



Artículo	Código	Descripción	Ver Pág.	QT
01	0531014336	PROTECCIÓN MENOR 800 X 80 X 2,30		01
02	0531014337	PROTECCIÓN MAYOR		02
03	0531014331	FIJADOR LA CAPA COMPUERTA		01
04	0503010237	TORNILLO 3/8 UNC X 1		11
05	0503011443	ARANDELA PRESION		11
06	0503010026	TUERCA 3/8		11
07	0503010751	TORNILLO 3/8" UNC X 1.1/4"		04
08	0501010984	ARANDELA PLANA 10,50 X 27 X 3,00		08
09	0503011443	ARANDELA PRESION		04
10	0503010026	TUERCA 3/8		04
11	0511059105	SOPORTE COMPUERTA	4	01
12	0511059108	TAPA COMPUERTA COMPL	6	01
13	0502040728	ENGRANAJE 7Z		03
14	0503010361	PASADOR TENSION		03
15	0501010794	CALCE REGULACION LEV HIDR		04
16	0503010233	TORNILLO 5/8 UNC X 2.1/2		04
17	0503010013	TUERCA 5/8		04
18	0502040728	ENGRANAJE 7Z		03
19	0503010361	PASADOR TENSION		03
20	0503010740	TORNILLO 1/2 UNC X 2 CS G.5 ZN		04
21	0511017302	ARANDELA PLANA 13,50 X 32,50 X 3,0 ZN		04
22	0503011440	ARANDELA PRESION		04
23	0503010060	TUERCA HEXAGONAL 1/2 UNC G.5 ZN		04
24	0511063406	ESTERA TRANSP TALISCA		01
25	0501067853	PERNO ESTIRADOR		02
26	0503010013	TUERCA 5/8		02
27	0501010540	CHAVETA CUADRADO		02
28	0511016540	BRIDA ACOPLAMIENTO CADENA		01
29	0511016541	BRIDA ACOPLAMIENTO REDUCCION		01
30	0503010849	TORNILLO 3/8 UNC X 1.1/2		02
31	0503011443	ARANDELA PRESION		02

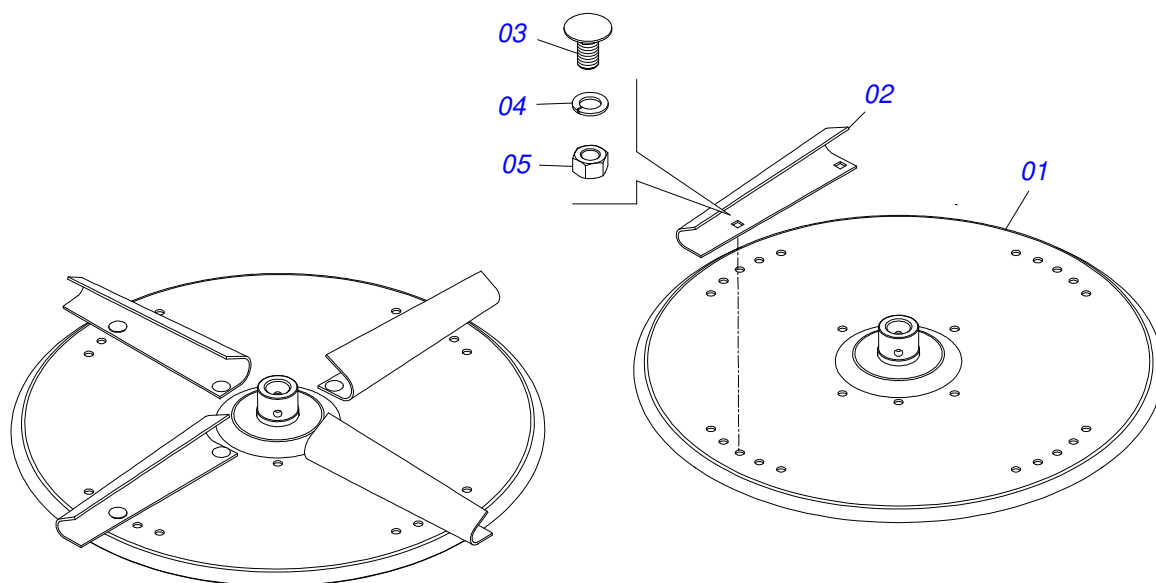
Artículo	Código	Descripción	Ver Pág.	QT
32	0503010026	TUERCA 3/8		02
33	0501047985	REDUCTOR	8	01
34	0503011167	TORNILLO M16 X 2" X 30		04
35	0511063668	FIJADOR TAPA TRASERA		01
36	0503010920	TORNILLO 1/2 UNC X 1.1/2 C S G.5 ZN		04
37	0511017302	ARANDELA PLANA 13,50 X 32,50 X 3,0 ZN		04
38	0503011440	ARANDELA PRESION		04
39	0503010060	TUERCA HEXAGONAL 1/2 UNC G.5 ZN		04
40	0511063659	DIVISOR FLUJO DERECHO		01
41	0511063660	DIVISOR FLUJO IZQUIERDO		01
42	0531015309	PERNO ABERTURA		01
43	0501067368	REGULADOR		02
44	0503010849	TORNILLO 3/8 UNC X 1.1/2		01
45	0503010026	TUERCA 3/8		02
46	0501054013	SOPORTE DISCO DERECHO CHUMACERA	10	02
47	0503010920	TORNILLO 1/2 UNC X 1.1/2 C S G.5 ZN		08
48	0503011440	ARANDELA PRESION		08
49	0503010060	TUERCA HEXAGONAL 1/2 UNC G.5 ZN		08
50	0501058675	DISCO DISTR IZQUIERDO COMPLETO	26	01
51	0501058677	DISCO DISTR DERECHO COMPLETO	27	01
52	0503010361	PASADOR TENSION		02
53	0511041213	CHUMACERA AGRIC.	14	02
54	0503010740	TORNILLO 1/2 UNC X 2 CS G.5 ZN		04
55	0511017302	ARANDELA PLANA 13,50 X 32,50 X 3,0 ZN		04
56	0503011440	ARANDELA PRESION		04
57	0503010060	TUERCA HEXAGONAL 1/2 UNC G.5 ZN		04
58	0501010536	CHAVETA CUADRADO		01
59	0502011361	CARRETE 1C 140 X 28		01
60	0511014052	ARANDELA PLANA		01
61	0503011446	ARANDELA PRESION		01
62	0503010355	TORNILLO 7/16 UNC X 1		01
63	0531014338	PARACHOQUES		01
64	0503010920	TORNILLO 1/2 UNC X 1.1/2 C S G.5 ZN		02
65	0511017302	ARANDELA PLANA 13,50 X 32,50 X 3,0 ZN		02
66	0503011440	ARANDELA PRESION		02
67	0503010060	TUERCA HEXAGONAL 1/2 UNC G.5 ZN		02
68	0521068793	ENGATE TRACTOR CON ROTULA		01
69	0521010681	BUJE ENGANCHE TRACTOR		01
70	0521010639	EJE UNION		01
71	0503010571	PASADOR ABIERTO 1/4" X 1.1/2"		01
72	0511063658	DEFLECTOR		01
73	0521017623	EJE UNION 14,2 X 38		04
74	0503030168	PASADOR (GRAPA DE SUJECION)		04
75	0503011098	GRASERA 1890 1/4"		04
76	0503011445	ARANDELA PRESION		16
77	0501012140	ARANDELA PLANA		08
78	0503011267	TORNILLO 5/8 UNC X 1.1/2 C S G.5 ZN		02
79	0503010013	TUERCA 5/8		02
80	0503011445	ARANDELA PRESION		02
81	0501044308	CHUMACERA AGRIC.	7	02
82	0501044308	CHUMACERA AGRIC.	7	02
83	0501053868	ESTIRADOR CORREA COMPLETO	9	01
84	0521068822	PROTECCIÓN DE LOS RODAMIENTOS		03
85	0521068109	FIXADOR CAPA PROTECCIÓN		01
86	0511063403	TOLVA		01
87	0531014346	EJE MOTOR		01
88	0531014345	EJE MOVIDO		01
89	0531061725	SOPORTE DEFLECTOR TRASERO		01
90	0503010756	PASADOR TENSION 701168 6 X 60		06



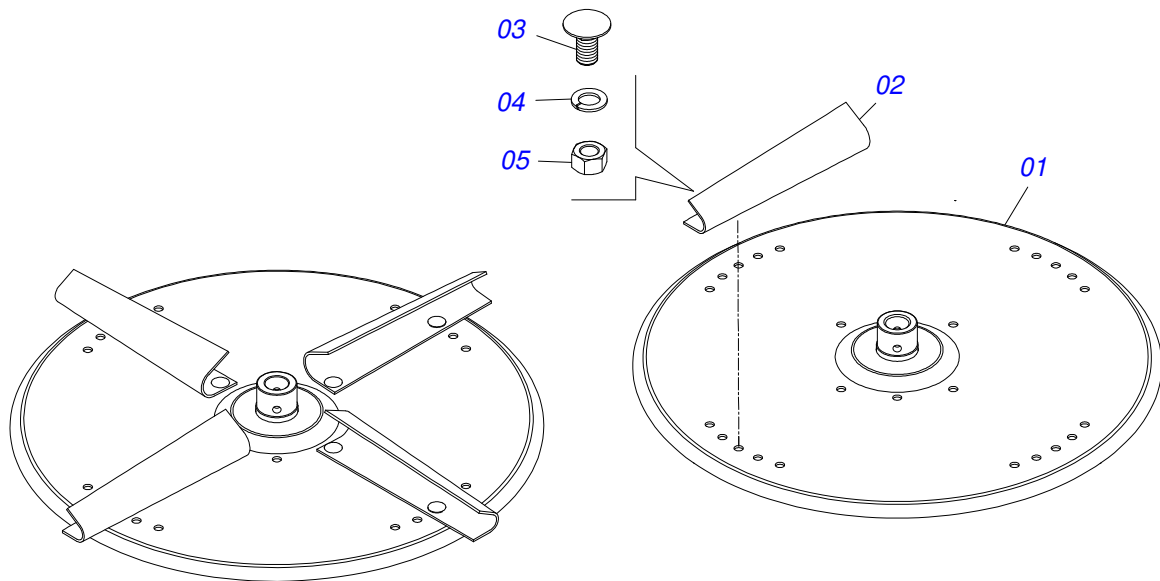
DCCO 5500 MC CON ACCIONAMIENTO HIDRÁULICO
TOLVA

Página 25
0521055692

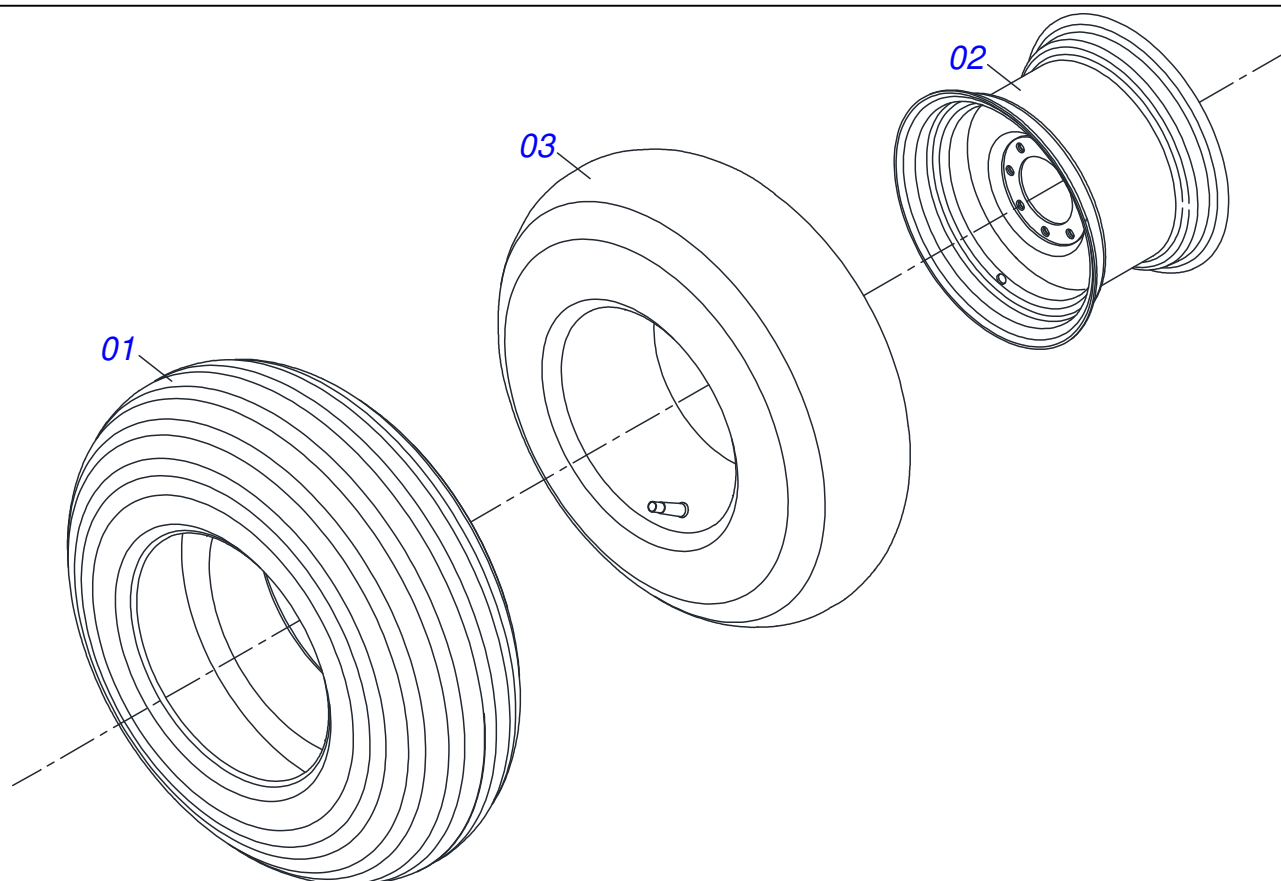
Artículo	Código	Descripción	Ver Pág.	QT
91	0531014324	CHAPA DENTADA		01
92	0531050244	PROTETOR DISCO		01



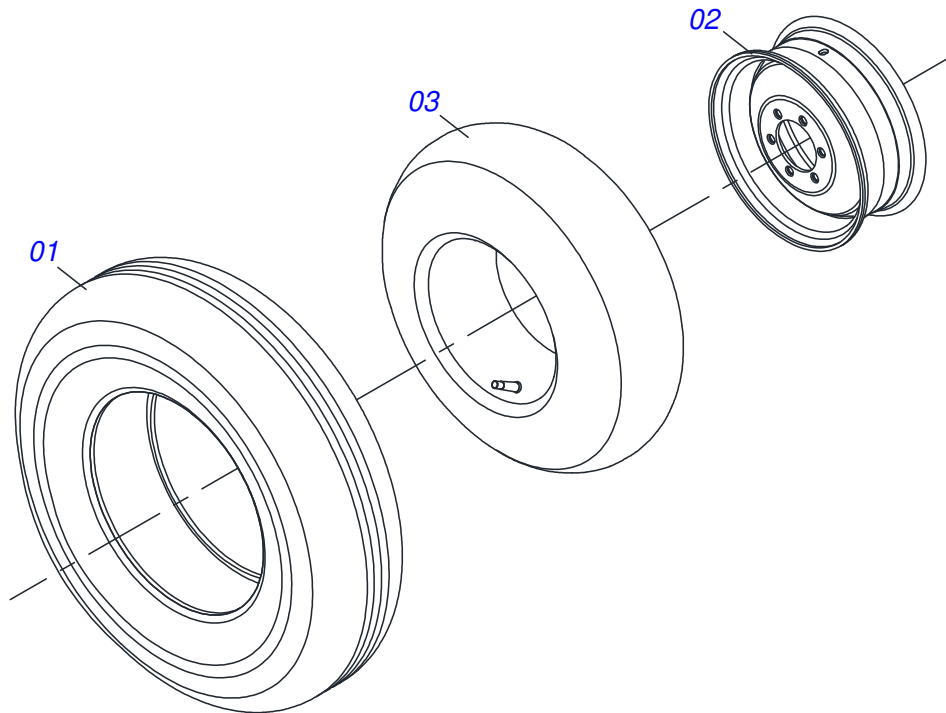
Artículo	Código	Descripción	Ver Pág.	QT
01	0511063411	DISCO DISTRIBUIDOR		01
02	0531014344	FLIP IZQUIERDA		04
03	0503013029	TORNILLO 3/8 UNC X 3/4		08
04	0503011443	ARANDELA PRESION		08
05	0503010026	TUERCA 3/8		08



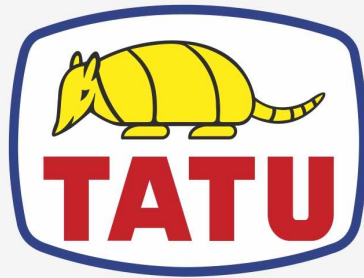
Artículo	Código	Descripción	Ver Pág.	QT
01	0511063411	DISCO DISTRIBUIDOR		01
02	0531014343	FLIP DERECHA		04
03	0503013029	TORNILLO 3/8 UNC X 3/4		08
04	0503011443	ARANDELA PRESION		08
05	0503010026	TUERCA 3/8		08



Artículo	Código	Descripción	Ver Pág.	QT
01	0503010858	NEUMATICO 11L-15		01
02	0503011468	RUEDA		01
03	0503010860	CÁMARA DE AIRE 11L 15		01



Artículo	Código	Descripción	Ver Pág.	QT
01	0503010120	NEUMATICO 7.50X 16 -10LONAS		01
02	0521062708	RUEDA 5,50 X 16 X 118 X 6F 16,50 X 152,40		01
03	0503010033	CAMARA AIRE 7.50 X 16		01



MARCHESAN

Publicaciones Técnicas | Elaboración y Revisión

LORENA ROCHA ALVES

www.marchesan.com.br

