

DISTRIBUIDOR DE CAL Y ABONO

DCA2 5500 MC CON ACCIONAMIENTO HIDRÁULICO

Código: 0501093164
Serie: S-0114
Revisión: 01
Fecha de Revisión: FEVEREIRO/2023

CATALOGO DE PARTES



MARCHESAN



PRODUCTOS

Código	Descripción
0109090200	DCA2 5500 MC C/ACION PN11L15 S-0114
0109090199	DCA2 5500 MC C/ACIONAM HIDR S-0114

ATENCIÓN: IMPORTANTE

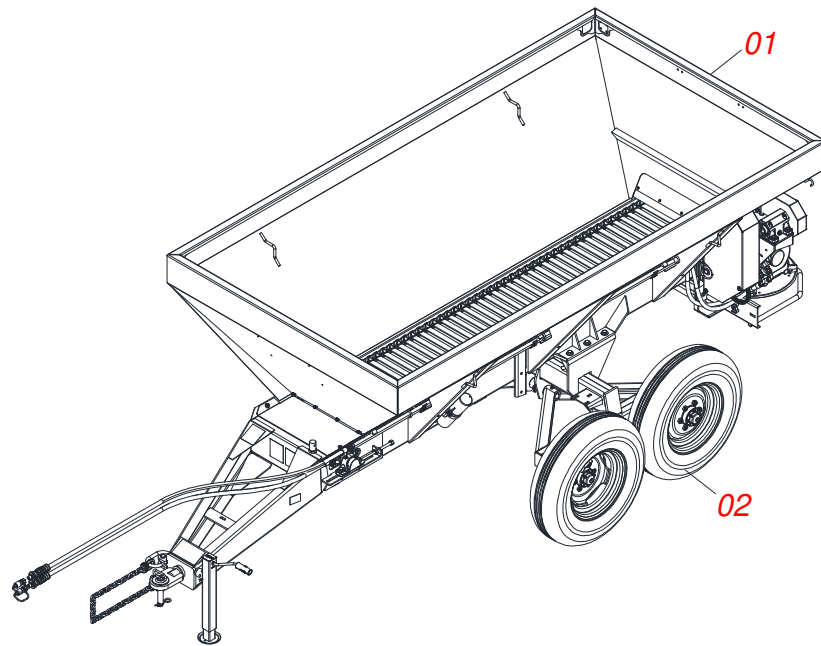
Marchesan S.A. se reserva el derecho de perfeccionar y/o cambiar las características técnicas de sus productos, sin previo aviso y sin la obligación de proceder con los ya comercializados y sin conocimiento previo del revendedor o consumidor. Las fotos son únicamente ilustrativas.



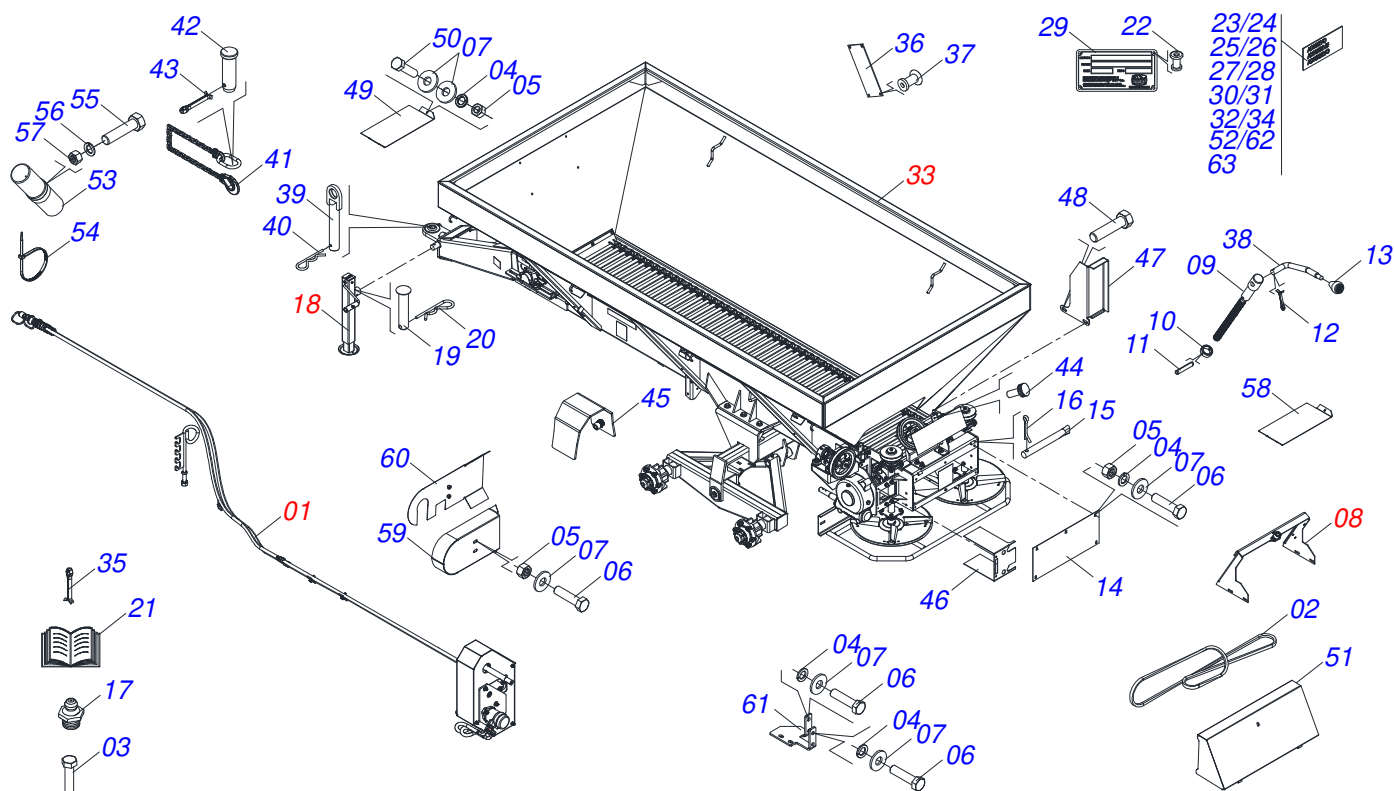
MARCHESAN

ÍNDICE

0909096085	CHASIS COMPLETO	1
0521045264	CHASIS COMPLETO	2
0511054744	CONJUNTO DE ACCIONAMIENTO HIDRÁULICO	4
0511053588	MOTOR HIDRAULICO OMP 80 CON NIPLE 7/8 NIPLE 7/8	5
0511054496	ESTIRADOR MENOR COMPLETO	6
0511054497	ESTIRADOR MAYOR COMPLETO	7
0501053834	ACOPLAMIENTO RAPIDO MACHO	8
0511055834	SOPORTE COMPUERTA COMPLETA	9
0501054846	SOPORTE COMPUERTA	10
0511059094	CHUMACERA DO EJE	11
0503062157	APOYO	12
0511056788	CHASIS TOLVA	13
0501054847	TAPA COMPUERTA COMPL	14
0501047985	REDUCTOR	15
0501051774	ENGRANAJE 38Z	16
0501046802	ESTIRADOR CORREA COMPLETO	17
0501051782	SOPORTE DISCO DERECHO CHUMACERA	18
0501051783	SOPORTE DISCO IZQUIERDO CHUMACERA	19
0501048000	CHUMACERA AGRIC.	20
0511041213	CHUMACERA AGRIC.	21
0521045251	SOPORTE FIJADOR RODADO	22
0501047998	SOPORTE FIJADOR BALACIM COMPL	23
0501051142	CAJA RODADO CON RODILLO	24
0501044308	CHUMACERA AGRIC.	25
0501051972	DISCO DISTR DERECHO COMPLETO	26
0501051973	DISCO DISTR IZQUIERDO COMPLETO	27
0531050244	PROTETOR DISCO	28
0503060206	RUEDA CON NEUM 750 X 16- 10L COMP	29
0503060181	RUEDA CON NEUMATICO	30



Artículo	Código	Descripción	Ver Pág.	QT
01	0521045264	CHASIS COMPLETO	2	01
02	0503060206	RUEDA CON NEUM 750 X 16- 10L COMP	29	01
02.	0503060181	RUEDA CON NEUMATICO	30	01



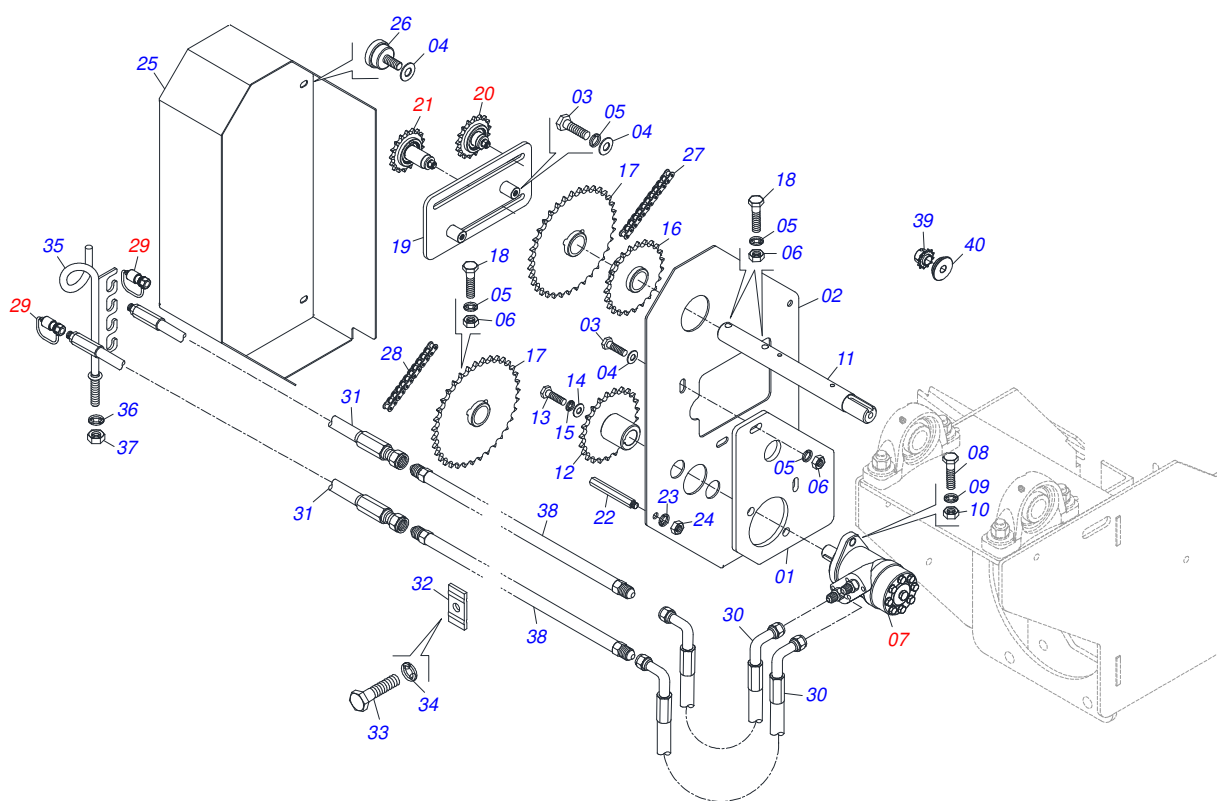
Artículo	Código	Descripción	Ver Pág.	QT
01	0511054744	CONJUNTO DE ACCIONAMIENTO HIDRÁULICO	4	01
02	0503010154	CORREA C-51		01
03	0503010751	TORNILLO 3/8" UNC X 1.1/4"		02
04	0503010025	ARANDELA PRESION 3/8		16
05	0503010026	TUERCA 3/8		13
06	0503010237	TORNILLO 3/8 UNC X 1		12
07	0501010984	ARANDELA PLANA 10,50 X 27 X 3,00		19
08	0511055834	SOPORTE COMPUERTA COMPLETA	9	01
09	0561014861	REGULADOR		01
10	0511013015	BUJE		01
11	0503010561	PASADOR TENSION		01
12	0503010257	PASADOR ABIERTO 1/8" X 1"		01
13	0503030878	MANOPLA PALANCA		01
14	0501019460	PROTECCION TRASERA		01
15	0501017574	EJE 8,30 X 70		02
16	0503010140	PASADOR ABIERTO 1/8" X 3/4"		02
17	0503011098	GRASERA 1890 1/4"		04
18	0503062157	APOYO	12	01
19	0521010549	EJE UNION		01
20	0503030168	PASADOR (GRAPA DE SUJECION)		01
21	0501032417	SACO CON MANUAL INSTRUCCIONES/CATALOGO		01
22	0503010001	REMACHE POP		08
23	0503060809	CONJUNTO ETIQUETA ADHESIVA		01
24	0503031818	ETIQUETA ADHESIVO		01
25	0503031809	ETIQUETA ADHESIVA		01
26	0503031859	ETIQUETA ADHESIVA PELIGRO		02
27	0503031827	LUBRICACIÓN ADHESIVA Y ETIQUETA DE REAPERTURA		01
28	0503031087	ETIQUETA ADHESIVA		01
29	0503034003	ETIQUETA IDENTIFICACIÓN ALUMINIO		01
30	0503032949	ETIQUETA ADHESIVA		01
31	0503031428	ETIQUETA ADHESIVA ATENCIÓN		01



DCA2 5500 MC CON ACCIONAMIENTO HIDRÁULICO
CHASIS COMPLETO

Página 2
0521045264

Artículo	Código	Descripción	Ver Pág.	QT
32	0503032425	ETIQUETA ADHESIVA ATENCION		01
33	0511056788	CHASIS TOLVA	13	01
34	0503031427	ETIQUETA ADHESIVA ATENCIÓN		01
35	0503010534	PASADOR ABIERTO 3/8 X 2.1/2		01
36	0503030751	PLACA REGULACION		01
37	0503012209	REMACHE POP		04
38	0521011107	CUERPO MANIVELA		01
39	0501068989	EJE UNION		01
40	0503031035	PASADOR (GRAPA DE SUJECION)		01
41	0503013150	CADENA 1300 X 3/8		01
42	0581011220	EJE UNION		01
43	0503010131	PASADOR ABIERTO 3/16 X 1.1/2		01
44	0503010386	CABLE		01
45	0521068819	PROTECCIÓN EJE POLIA		01
46	0581017497	PROTECCIÓN ACOPLAMIENTO		01
47	0581017492	PROTECTOR LATERAL CORREA		01
48	0503010849	TORNILLO 3/8 UNC X 1.1/2		04
49	0581013216	PROTECCIÓN DELANTERA		01
50	0503010849	TORNILLO 3/8 UNC X 1.1/2		04
51	0501069840	CAPA PROTECCION TRASERA		01
52	0503034648	ETIQUETA ADHESIVA		01
53	0503060100	PUERTA MANUAL INSTRUCCIONES		01
54	0503010267	ABRAZADERA NYLON		01
55	0503010363	TORNILLO 5/16 UNC X 1 C S G.2 ZN		01
56	0503010179	ARANDELA PRESION 5/16 ZN 1K01528		01
57	0503010337	TUERCA 5/16		01
58	0581017448	PROTECCIÓN DELANTERA		01
59	0581017500	PROTECCIÓN TRASERA LATERAL CORREA		01
60	0521068820	PROTECCIÓN TRASERA LATERAL CORREA		01
61	0521068821	SOPORTE PROTECCIÓN CORREA		01
62	0503035157	ETIQUETA ADHESIVA DISTRIBUIDORA CALIZA		01
63	0503036144	ETIQUETA ADHESIVA VELOCIDAD MÁXIMA		01



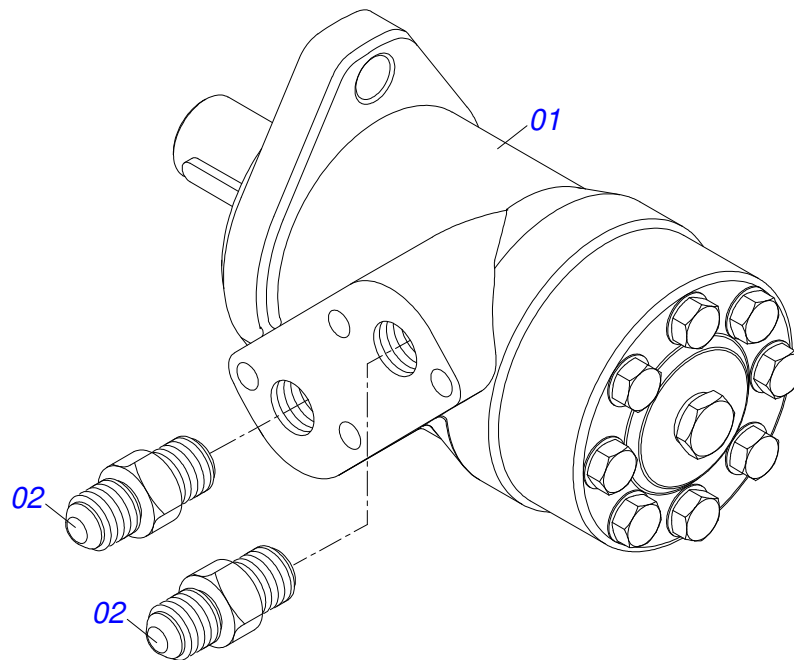
Artículo	Código	Descripción	Ver Pág.	QT
01	0571015182	SOPORTE MOTOR HIDRÁULICO		01
02	0571015447	PROTECCION TRASERO		01
03	0503810849	3/8 UNC X 1.1/2 C S G.5 SA		04
04	0501010984	ARANDELA PLANA 10,50 X 27 X 3,00		07
05	0503011443	ARANDELA PRESION		05
06	0503010026	TUERCA 3/8		06
07	0511053588	MOTOR HIDRAULICO OMP 80 CON NIPLE 7/8 5 NIPLE 7/8		01
08	0503010920	TORNILLO 1/2 UNC X 1.1/2 C S G.5 ZN		02
09	0503011440	ARANDELA PRESION		02
10	0503010060	TUERCA HEXAGONAL 1/2 UNC G.5 ZN		02
11	0571015448	EJE TRANSMISION		01
12	0521064566	ENGRANAJE MOTOR HIDRÁULICO		01
13	0503011257	TORNILLO M8 X 1,25 X 30		01
14	0501810694	ARANDELA PLANA		01
15	0503011444	ARANDELA PRESION		01
16	0521063041	ENGRANAJE 23Z		01
17	0501069020	ENGRANAJE 35Z		02
18	0503811141	TORNILLO		04
19	0521064691	SOPORTE ESTIRADOR		01
20	0511054496	ESTIRADOR MENOR COMPLETO	6	01
21	0511054497	ESTIRADOR MAYOR COMPLETO	7	01
22	0571015189	PRISIONERO 3/8		03
23	0503010025	ARANDELA PRESION 3/8		03
24	0503010026	TUERCA 3/8		03
25	0571015450	CAPA CADENA		01
26	0503010386	CABLE		03
27	0503013061	CADENA 50-1 X 64 ESLABON + REDUCCION		01
28	0503013003	CADENA 50-1 X 79 ESLABON + REDUCCION + ENMIENDA		01
29	0501053834	ACOPLAMIENTO RAPIDO MACHO	8	02
30	0521055709	MANGUERA 1/2 X 2600 TR-TM AMARILLO / AZUL		02



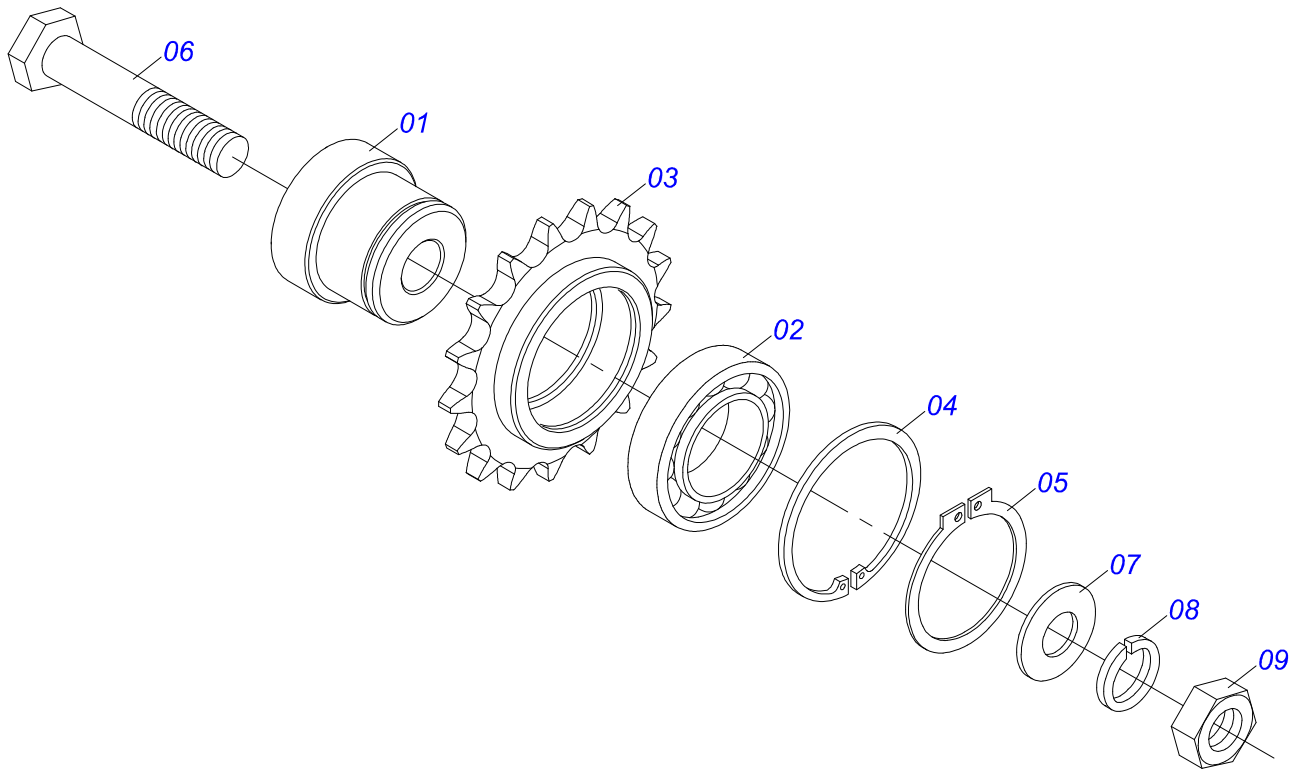
DCA2 5500 MC CON ACCIONAMIENTO HIDRÁULICO
CONJUNTO DE ACCIONAMIENTO HIDRÁULICO

Página 4
0511054744

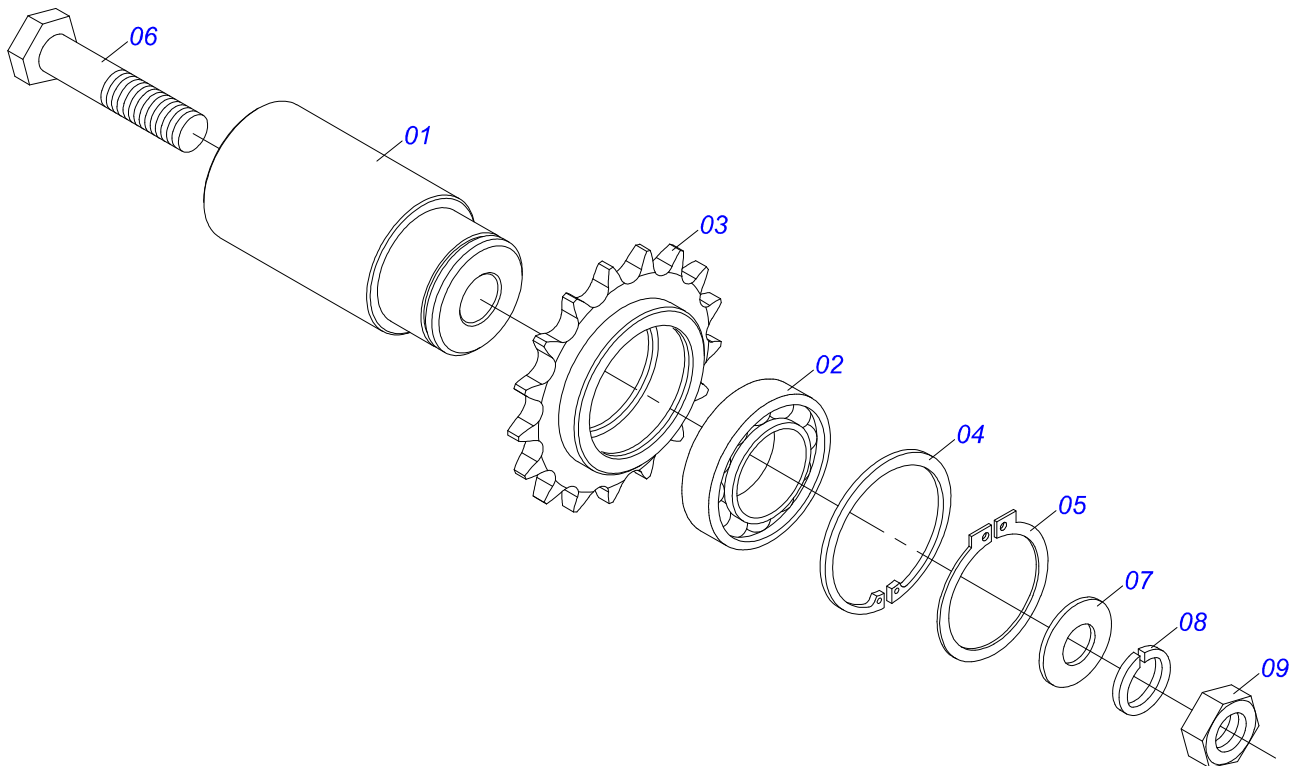
Artículo	Código	Descripción	Ver Pág.	QT
31	0521055710	MANGUERA 1/2 X 2600 TR-TM AMARILLO / AZUL		02
32	0531011180	CUERPO SUPERIOR PRESILLA		03
33	0503012555	TORNILLO 7/16 UNC X 2 CS RT G.7 ZN		03
34	0503010180	ARANDELA PRESION 7/16"		03
35	0501060409	SOPORTE MANGUERA		01
36	0503010023	ARANDELA PRESION 3/4 ZN		01
37	0503010014	TUERCA 3/4" UNC		01
38	0521066604	TUBO ACEITE		02
39	0501069017	ENGRANAJE 12Z		01
40	0581011125	ARANDELA DE BLOQUEO		01



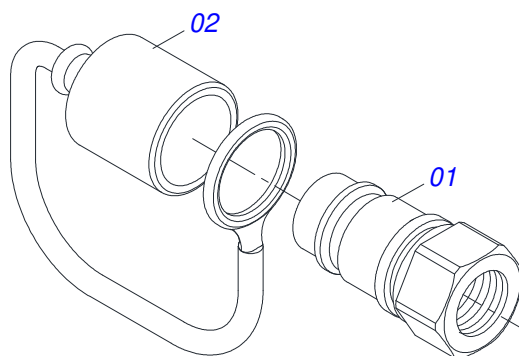
Artículo	Código	Descripción	Ver Pág.	QT
01	0503016055	MOTOR HIDRAULICO PARKER OMP 80 ISOBUS		01
02	0511014065	NIPLE 7/8 NF		02



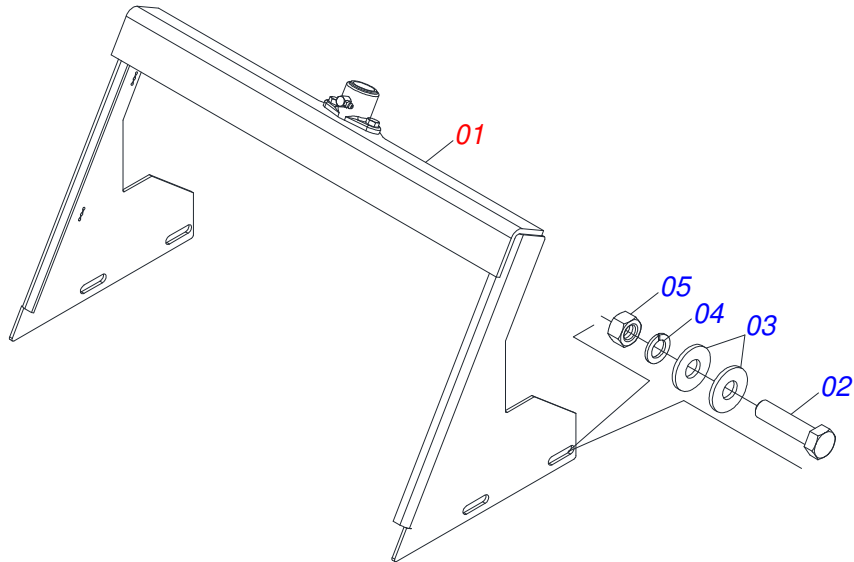
Artículo	Código	Descripción	Ver Pág.	QT
01	0571015185	EJE ESTIRADOR 26		01
02	0503011410	RODAMIENTO 6005 2RS		01
03	0511061836	ENGRANAJE 17Z		01
04	0503011105	ANILLO RETENCION AGUJERO		01
05	0503010406	ANILLO TENSOR 501025 (PARA EJE)		01
06	0501010096	TORNILLO 3/8 UNC X 2		01
07	0501010984	ARANDELA PLANA 10,50 X 27 X 3,00		01
08	0503010025	ARANDELA PRESION 3/8		01
09	0503010026	TUERCA 3/8		01



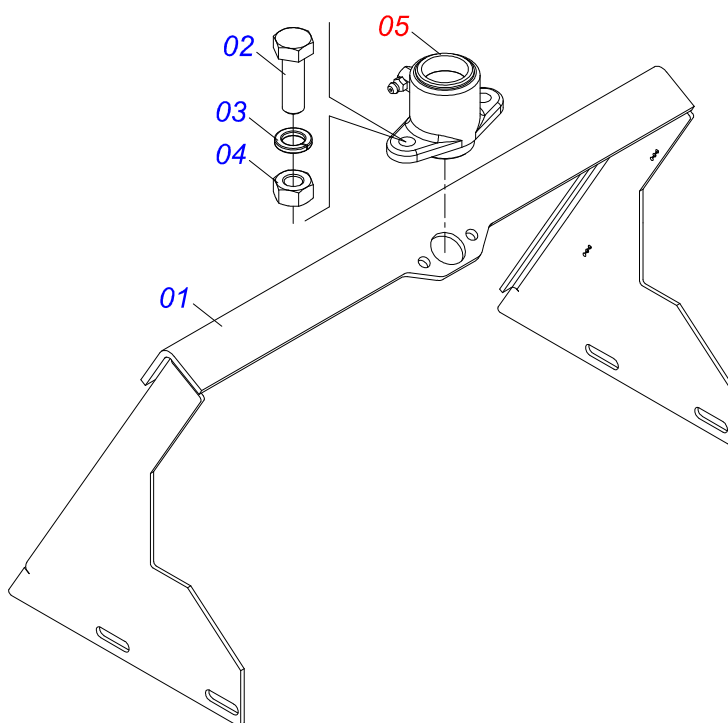
Artículo	Código	Descripción	Ver Pág.	QT
01	0571015186	EJE ESTIRADOR 26		01
02	0503011410	RODAMIENTO 6005 2RS		01
03	0511061836	ENGRANAJE 17Z		01
04	0503011105	ANILLO RETENCION AGUJERO		01
05	0503010406	ANILLO TENSOR 501025 (PARA EJE)		01
06	0503010718	TORNILLO 3/8" UNC X 3.1/2"		01
07	0501010984	ARANDELA PLANA 10,50 X 27 X 3,00		01
08	0503010025	ARANDELA PRESION 3/8		01
09	0503010026	TUERCA 3/8		01



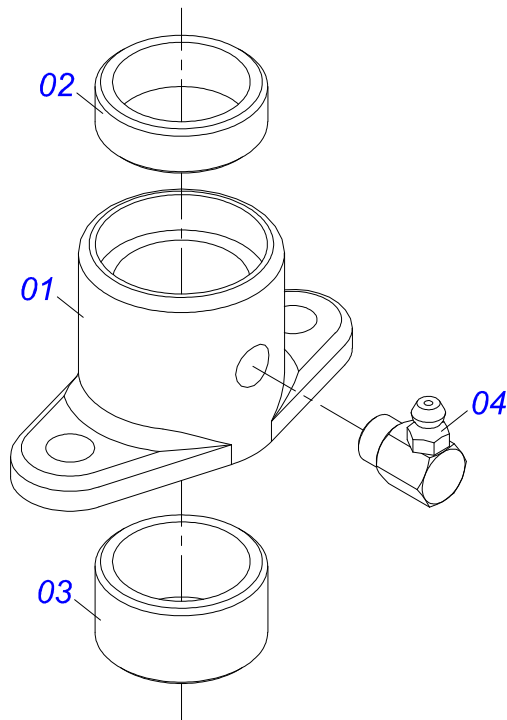
Artículo	Código	Descripción	Ver Pág.	QT
01	0503011627	MACHO ENGANCHE RAP AGR 1/2 NPT		01
02	0503011882	TAPA PLASTICA P/ ENG RAP		01



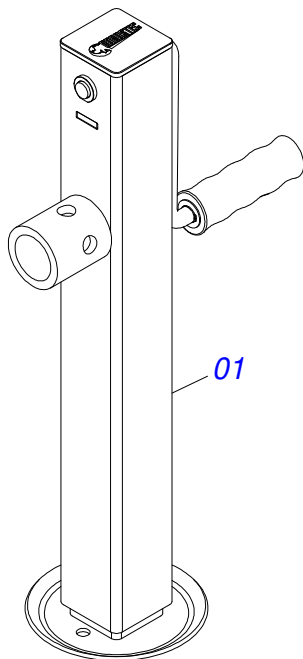
Artículo	Código	Descripción	Ver Pág.	QT
01	0501054846	SOPORTE COMPUERTA	10	01
02	0503010751	TORNILLO 3/8" UNC X 1.1/4"		04
03	0501010984	ARANDELA PLANA 10,50 X 27 X 3,00		08
04	0503010025	ARANDELA PRESION 3/8		04
05	0503010026	TUERCA 3/8		04



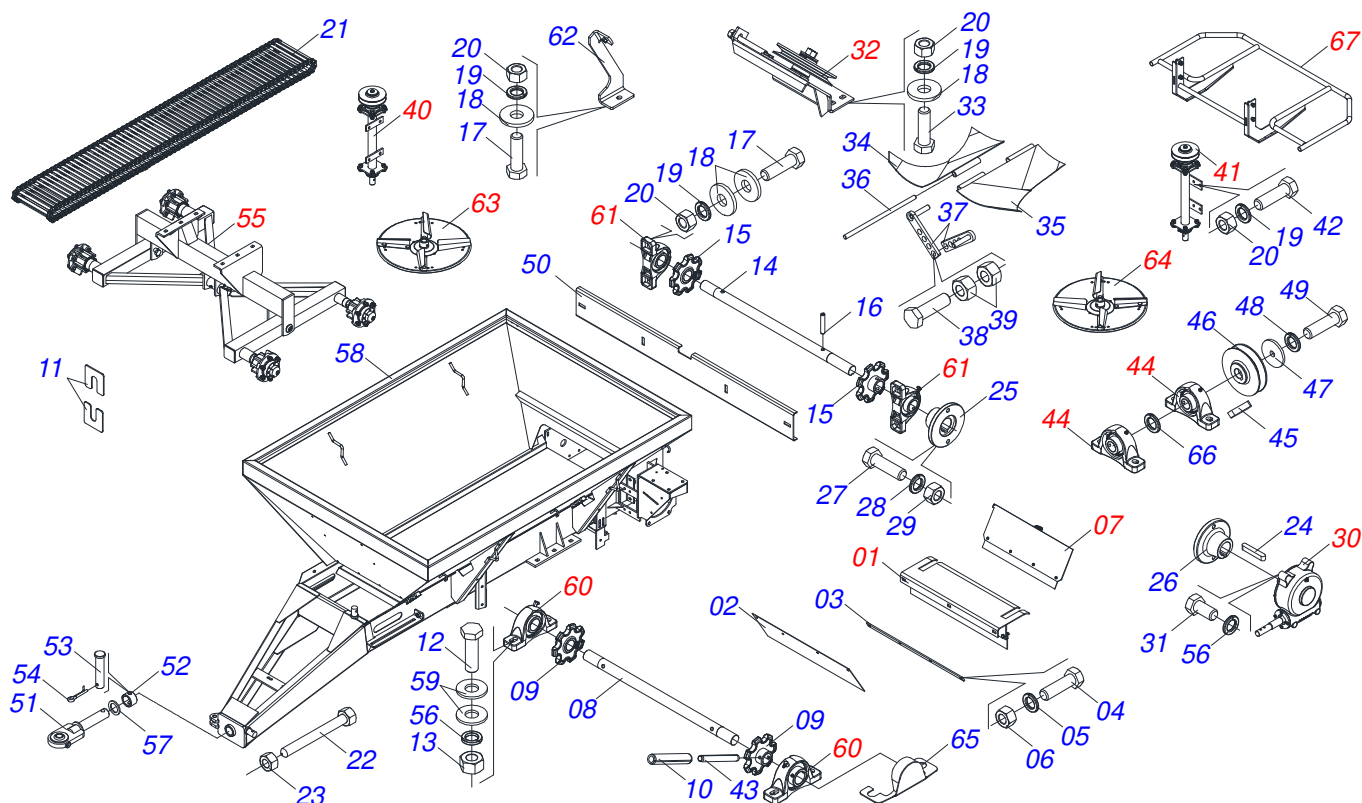
Artículo	Código	Descripción	Ver Pág.	QT
01	0501069841	SOPORTE COMPUERTA		01
02	0503010371	TORNILLO 5/16 UNC X 1		02
03	0503011444	ARANDELA PRESION		02
04	0503010337	TUERCA 5/16		02
05	0511059094	CHUMACERA DO EJE	11	01



Artículo	Código	Descripción	Ver Pág.	QT
01	0502010581	CHUMACERA VARÓN COMPUERTA		01
02	0521010458	BUJE		01
03	0521010457	BUJE		01
04	0503010004	GRASERA 1890 3/8"		01



Artículo	Código	Descripción	Ver Pág.	QT
01	0503062157	APOYO	12	01



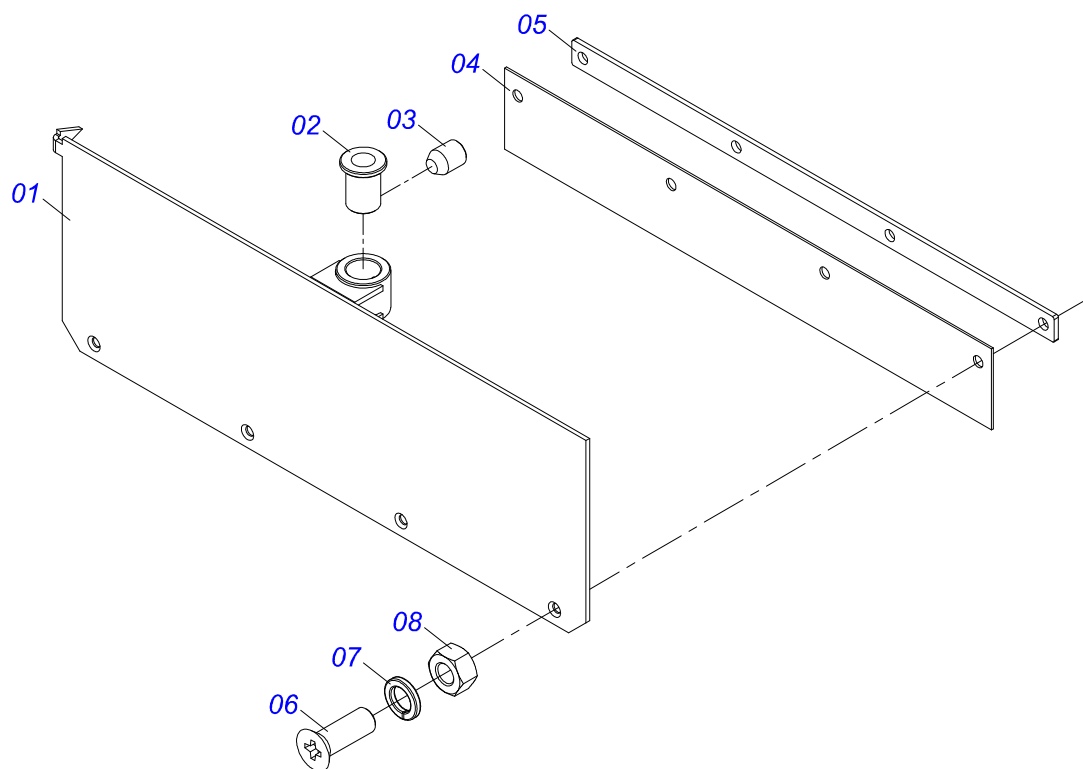
Artículo	Código	Descripción	Ver Pág.	QT
01	0511059305	PROTECCIÓN TRASERA CON PROTECTOR MENOR		01
02	0511011866	PROTECCION MAYOR		01
03	0511016575	FIJADOR LA CAPA GOMA		01
04	0503010237	TORNILLO 3/8 UNC X 1		08
05	0503011443	ARANDELA PRESION		08
06	0503010026	TUERCA 3/8		08
07	0501054847	TAPA COMPUERTA COMPL	14	01
08	0511016482	EJE MOVIDO		01
09	0502040728	ENGRANAJE 7Z		02
10	0503010361	PASADOR TENSION		02
11	0501010794	CALCE REGULACION LEV HIDR		04
12	0503010233	TORNILLO 5/8 UNC X 2.1/2		04
13	0503010013	TUERCA 5/8		04
14	0511016481	EJE MOTOR		01
15	0502040728	ENGRANAJE 7Z		02
16	0503010361	PASADOR TENSION		02
17	0503010740	TORNILLO 1/2 UNC X 2 CS G.5 ZN		04
18	0511017302	ARANDELA PLANA 13,50 X 32,50 X 3,0 ZN		13
19	0503011440	ARANDELA PRESION		23
20	0503010060	TUERCA HEXAGONAL 1/2 UNC G.5 ZN		23
21	0501067591	ESTERA TRANSP ABONO		01
22	0501067853	PERNO ESTIRADOR		02
23	0503010013	TUERCA 5/8		02
24	0501010540	CHAVETA CUADRADO		02
25	0511016540	BRIDA ACOPLAMIENTO CADENA		01
26	0511016541	BRIDA ACOPLAMIENTO REDUCCION		01
27	0503010849	TORNILLO 3/8 UNC X 1.1/2		02
28	0503011443	ARANDELA PRESION		02
29	0503010026	TUERCA 3/8		02
30	0501047985	REDUCTOR	15	01
31	0503011167	TORNILLO M16 X 2" X 30		04



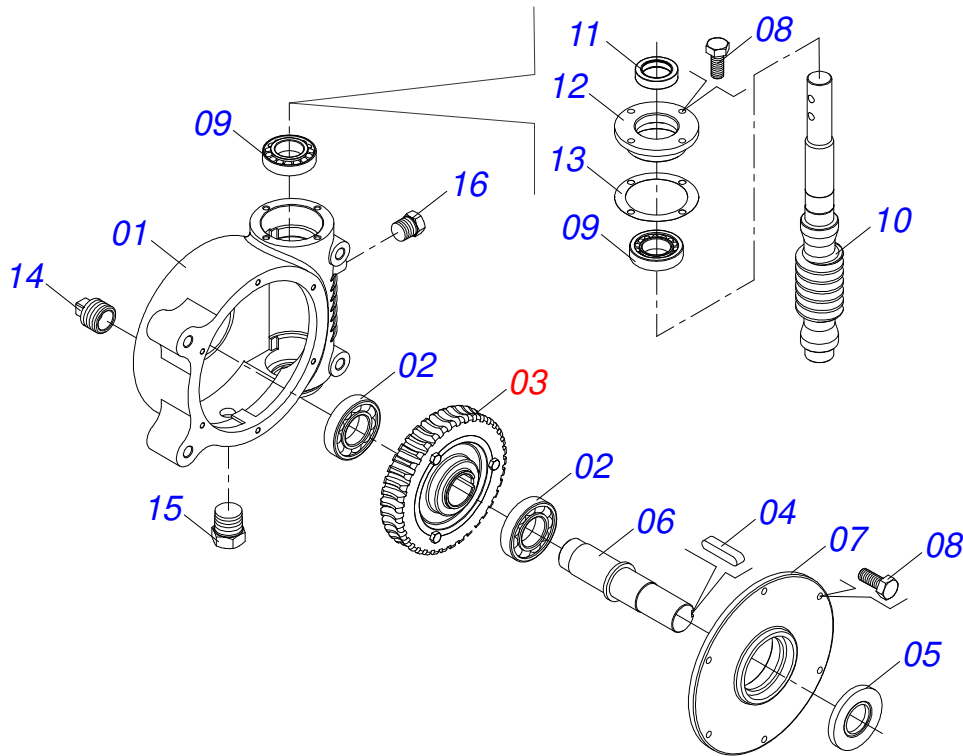
**DCA2 5500 MC CON ACCIONAMIENTO HIDRÁULICO
CHASIS TOLVA**

Página 13
0511056788

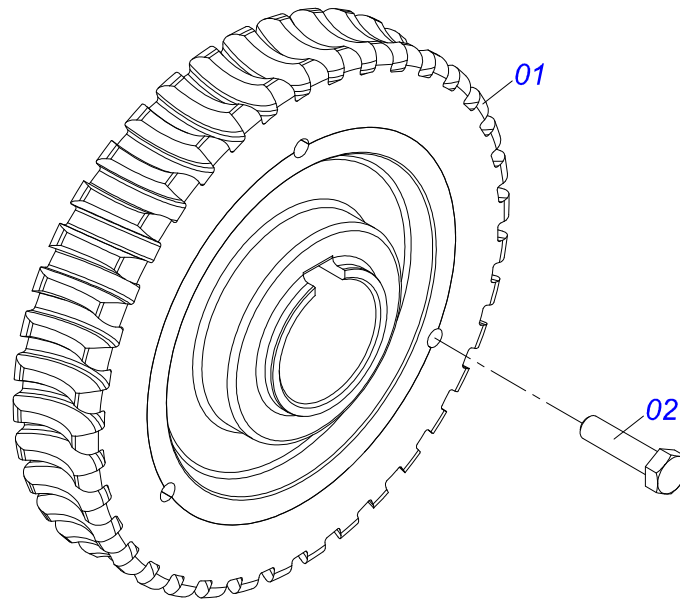
Artículo	Código	Descripción	Ver Pág.	QT
32	0501046802	ESTIRADOR CORREA COMPLETO	17	01
33	0503010920	TORNILLO 1/2 UNC X 1.1/2 C S G.5 ZN		15
34	0501067203	DIVISOR FLUJO DERECHO		01
35	0501067361	DIVISOR FLUJO IZQUIERDO		01
36	0511016530	PERNO ABERTURA		01
37	0501067368	REGULADOR		02
38	0503010849	TORNILLO 3/8 UNC X 1.1/2		01
39	0503010026	TUERCA 3/8		02
40	0501051782	SOPORTE DISCO DERECHO CHUMACERA	18	01
41	0501051783	SOPORTE DISCO IZQUIERDO CHUMACERA	19	01
42	0503010920	TORNILLO 1/2 UNC X 1.1/2 C S G.5 ZN		08
43	0503010361	PASADOR TENSION		02
44	0511041213	CHUMACERA AGRIC.	21	02
45	0501010536	CHAVETA CUADRADO		01
46	0502012936	POLIA 1 C X 219 X 30		01
47	0511014052	ARANDELA PLANA		01
48	0503011446	ARANDELA PRESION		01
49	0503010355	TORNILLO 7/16 UNC X 1		01
50	0501019838	PARACHOQUES		01
51	0521068793	ENGATE TRACTOR CON ROTULA		01
52	0521010681	BUJE ENGANCHE TRACTOR		01
53	0521010639	EJE UNION		01
54	0503010571	PASADOR ABIERTO 1/4" X 1.1/2"		01
55	0521045251	SOPORTE FIJADOR RODADO	22	01
56	0503011445	ARANDELA PRESION		16
57	0501015875	ARANDELA PLANA		01
58	0501069178	TOLVA DCA2 5500 MC S-0398		01
59	0501012140	ARANDELA PLANA		08
60	0501044308	CHUMACERA AGRIC.	25	02
61	0501044308	CHUMACERA AGRIC.	25	02
62	0511060909	SOPORTE FIJADOR PROTECCION TRASERA		01
63	0501051972	DISCO DISTR DERECHO COMPLETO	26	01
64	0501051973	DISCO DISTR IZQUIERDO COMPLETO	27	01
65	0521068822	PROTECCIÓN DE LOS RODAMIENTOS		03
66	0511016579	ARANDELA CALZO		01
67	0531050244	PROTETOR DISCO	28	01



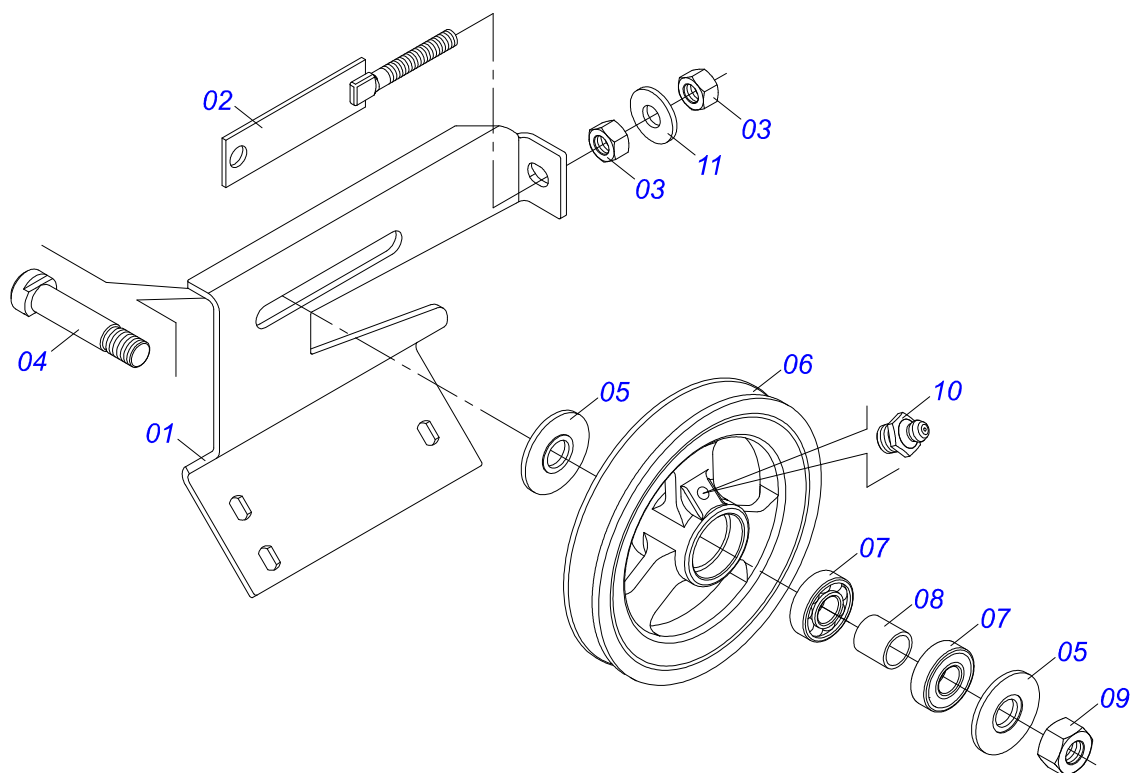
Artículo	Código	Descripción	Ver Pág.	QT
01	0501069181	TAPA COMPUERTA		01
02	0501019831	TUERCA AJUSTE		01
03	0503011148	TORNILLO 3/8 UNC X 1/2		01
04	0511014562	PROTECCION MENOR		01
05	0511016575	FIJADOR LA CAPA GOMA		01
06	0503010546	TORNILLO 5/16 UNC X 7/8		04
07	0503011444	ARANDELA PRESION		04
08	0503010337	TUERCA 5/16		04



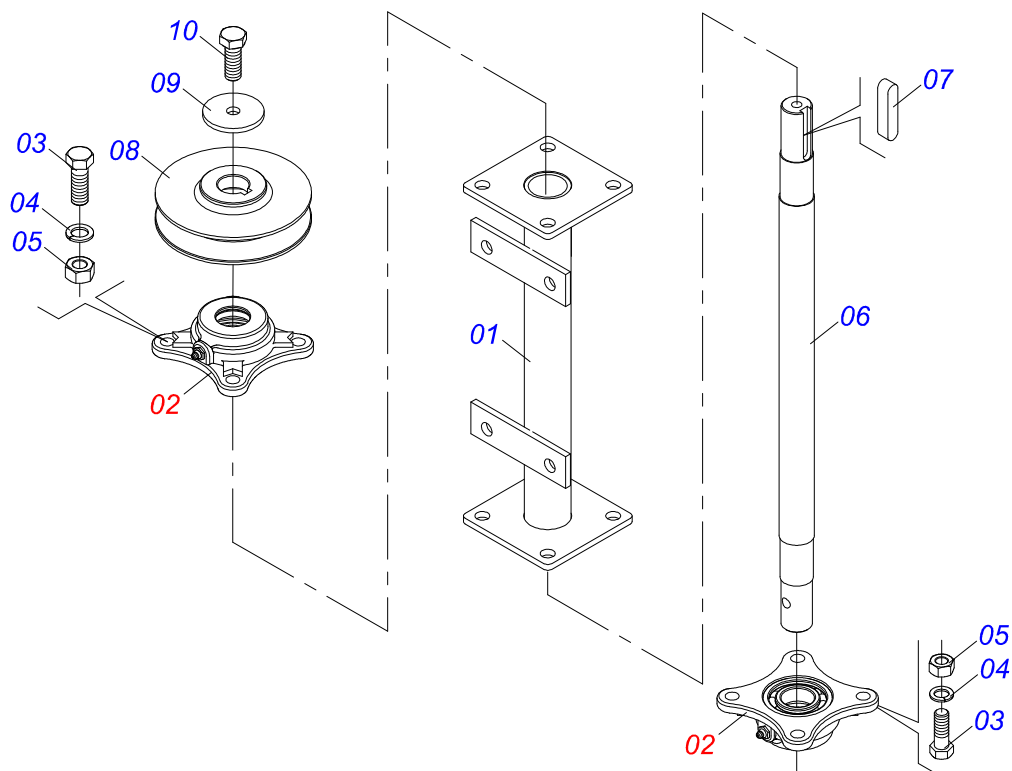
Artículo	Código	Descripción	Ver Pág.	QT
01	0502011456	CAJA REDUCCION		01
02	0503011095	RODAMIENTO 6208		02
03	0501051774	ENGRANAJE 38Z	16	01
04	0503011304	CHAVETA CUADRADO 1/2" X 60		01
05	0503010818	RETENES 02675-BRG		01
06	0521010996	EJE LA CORONA		01
07	0502020556	TAPA MAYOR		01
08	0503010240	TORNILLO		10
09	0503010016	RODAMIENTO LM		02
10	0521010997	ROSCA SEM FIN		01
11	0503011171	RETENES 00912-BRG		01
12	0502011457	TAPA MENOR		01
13	0503030981	EMPAQUETADURA 102 X 75,5 X 0,10		01
14	0521011023	TAPON		01
15	0513010009	PANTALLA DE NIVEL		01
16	0503010856	TAPON R 3/8 BSPT		01



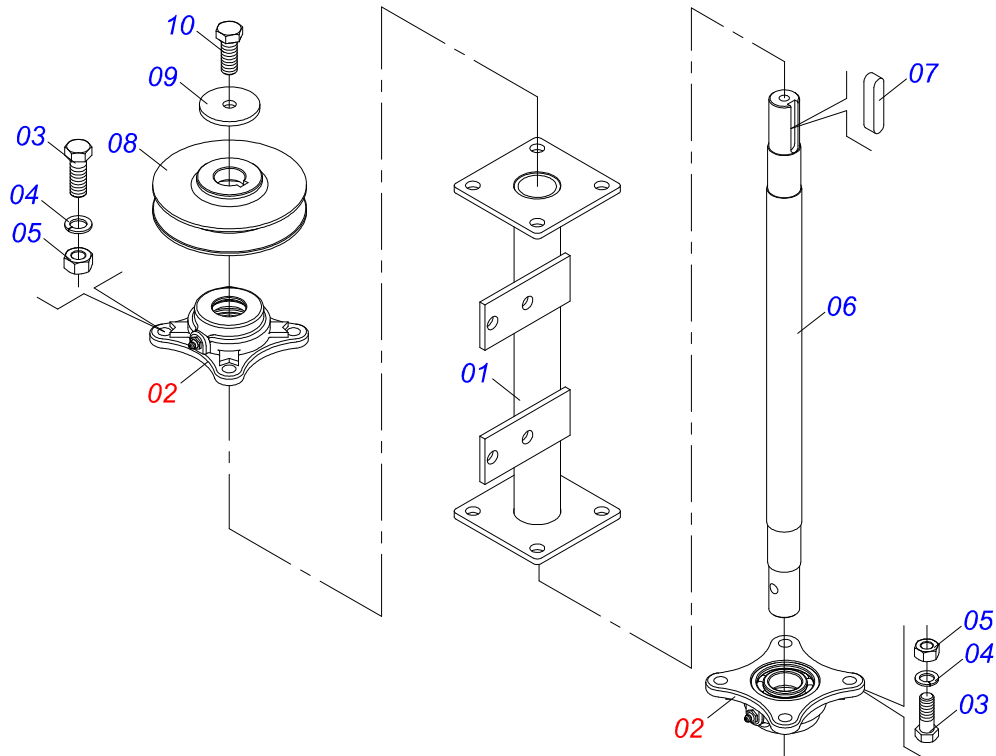
Artículo	Código	Descripción	Ver Pág.	QT
01	0501110280	ENGRANAJE 38Z		01
02	0503010365	TORNILLO 5/16 UNC X 1.1/4 C S G.5 ZN		03



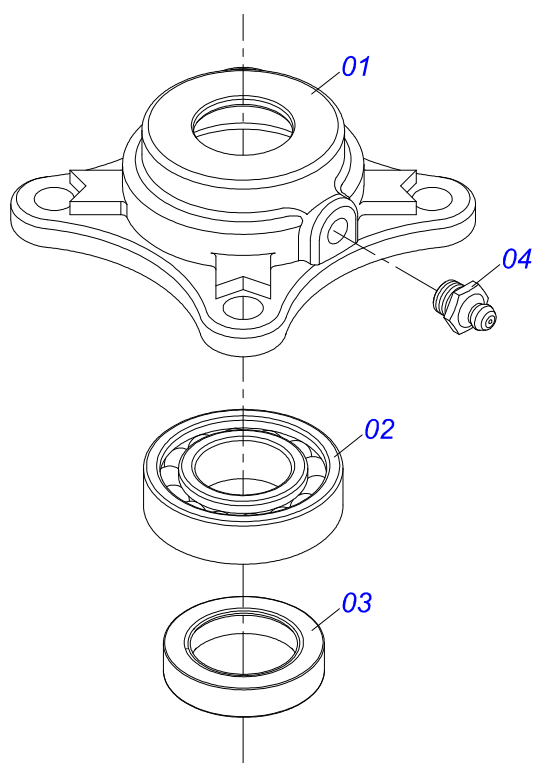
Artículo	Código	Descripción	Ver Pág.	QT
01	0501066100	SOPORTE		01
02	0501065968	ESTIRADOR POLIA		01
03	0503010013	TUERCA 5/8		02
04	0511012362	EJE POLEA ESTIRADOR		01
05	0501019288	ARANDELA ESPACIADOR		02
06	0502011366	CARRETE 1C 210 X 40		01
07	0503010690	RODAMIENTO 30204		02
08	0521010497	BUJE SEPARACION 22 X 27 X 28,0		01
09	0503010014	TUERCA 3/4" UNC		01
10	0503010002	GRASERA 1800		01
11	0501012140	ARANDELA PLANA		01



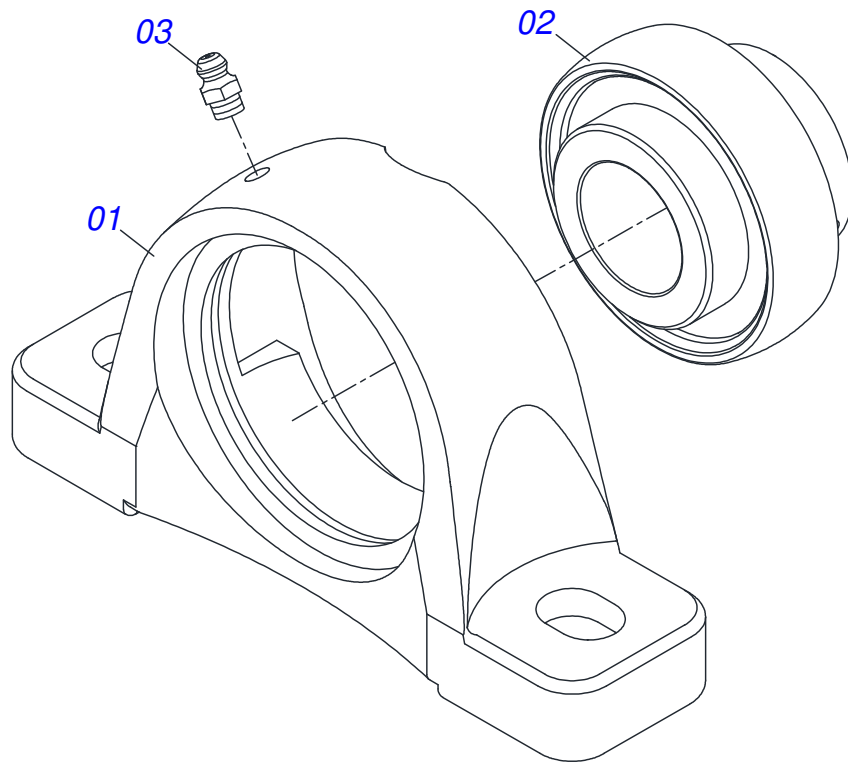
Artículo	Código	Descripción	Ver Pág.	QT
01	0501067387	SOPORTE DISCO DISTRIBUIDOR DERECHO		01
02	0501048000	CHUMACERA AGRIC.	20	02
03	0503011102	TORNILLO 7/16 UNC X 1.1/4 C S G.5 ZN		08
04	0503011446	ARANDELA PRESION		08
05	0503010244	TUERCA 7/16		08
06	0511016489	EJE CONDUCCION DISCO DISTR		01
07	0501010536	CHAVETA CUADRADO		01
08	0502011361	CARRETE 1C 140 X 28		01
09	0511014052	ARANDELA PLANA		01
10	0503010355	TORNILLO 7/16 UNC X 1		01



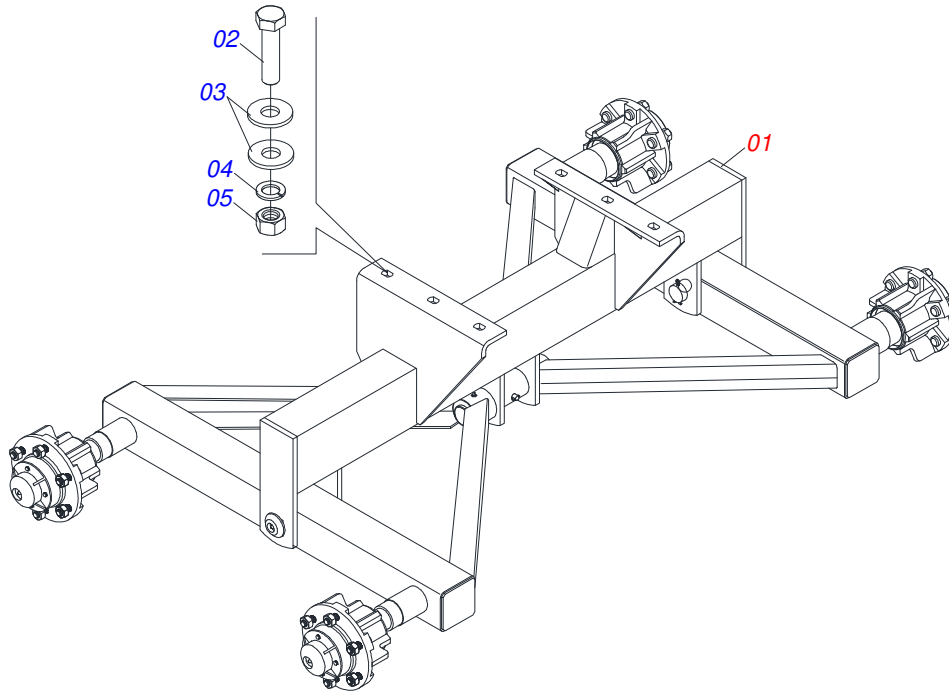
Artículo	Código	Descripción	Ver Pág.	QT
01	0501067388	SOPORT DISCO DISTRIBUIDOR IZQUIERDO		01
02	0501048000	CHUMACERA AGRIC.	20	02
03	0503011102	TORNILLO 7/16 UNC X 1.1/4 C S G.5 ZN		08
04	0503011446	ARANDELA PRESION		08
05	0503010244	TUERCA 7/16		08
06	0511016489	EJE CONDUCCION DISCO DISTR		01
07	0501010536	CHAVETA CUADRADO		01
08	0502011361	CARRETE 1C 140 X 28		01
09	0511014052	ARANDELA PLANA		01
10	0503010355	TORNILLO 7/16 UNC X 1		01



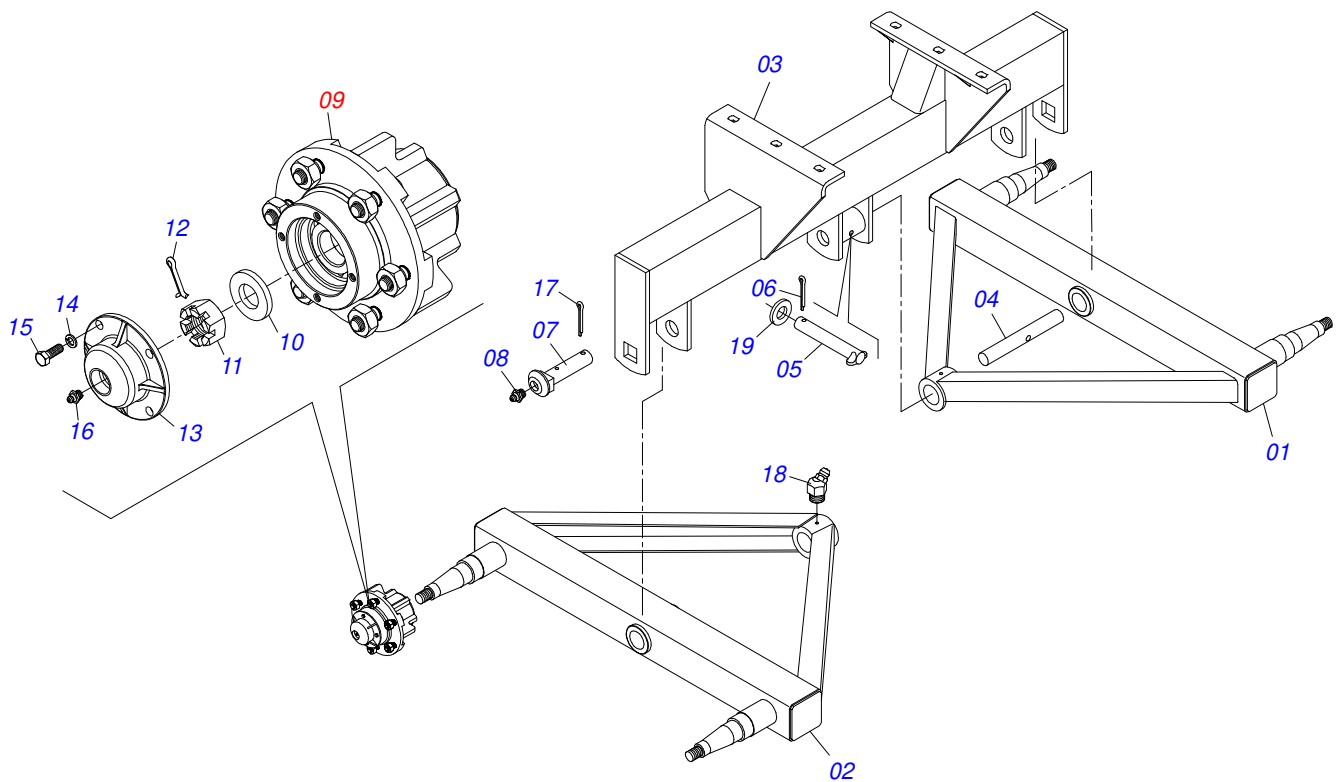
Artículo	Código	Descripción	Ver Pág.	QT
01	0502011442	CAJA CHUMACERA		01
02	0503010276	RODAMIENTO 6206		01
03	0503011865	RETENES		01
04	0503010002	GRASERA 1800		01



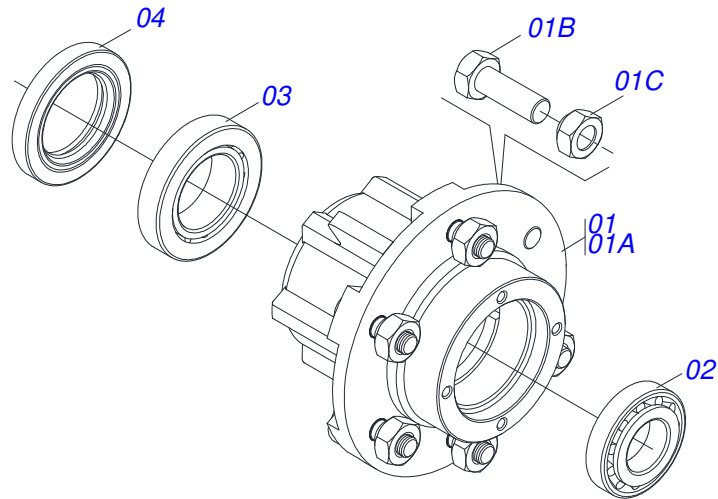
Artículo	Código	Descripción	Ver Pág.	QT
01	0502011954	CAJA CHUMACERA AGRIC.		01
02	0503011884	RODAMIENTO AUTOC		01
03	0503010691	GRASERA 1/4" NF		01



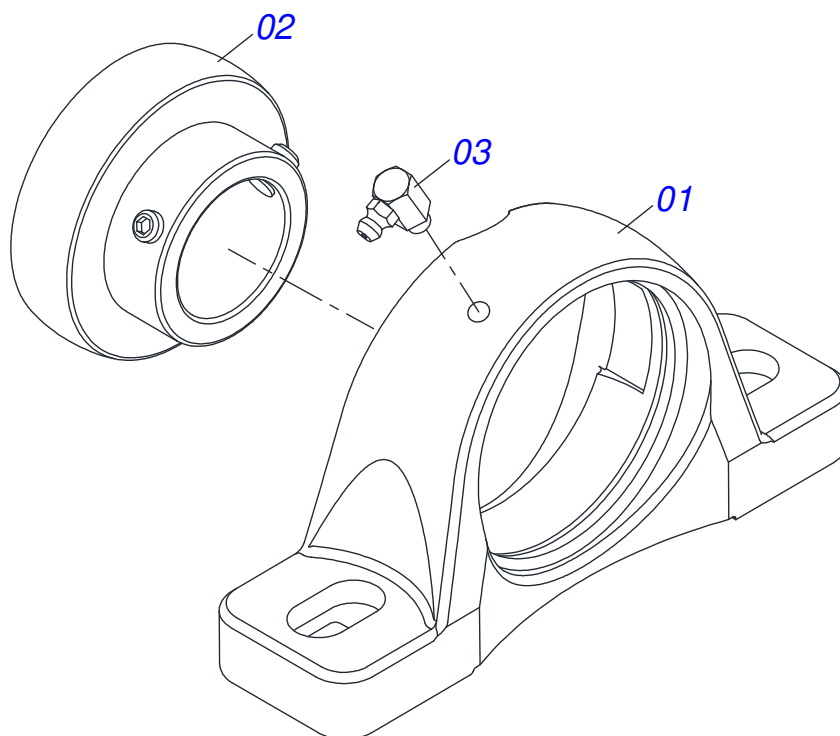
Artículo	Código	Descripción	Ver Pág.	QT
01	0501047998	SOPORTE FIJADOR BALACIM COMPL	23	01
02	0503010233	TORNILLO 5/8 UNC X 2.1/2		06
03	0501012140	ARANDELA PLANA		12
04	0503011445	ARANDELA PRESION		06
05	0503010013	TUERCA 5/8		06



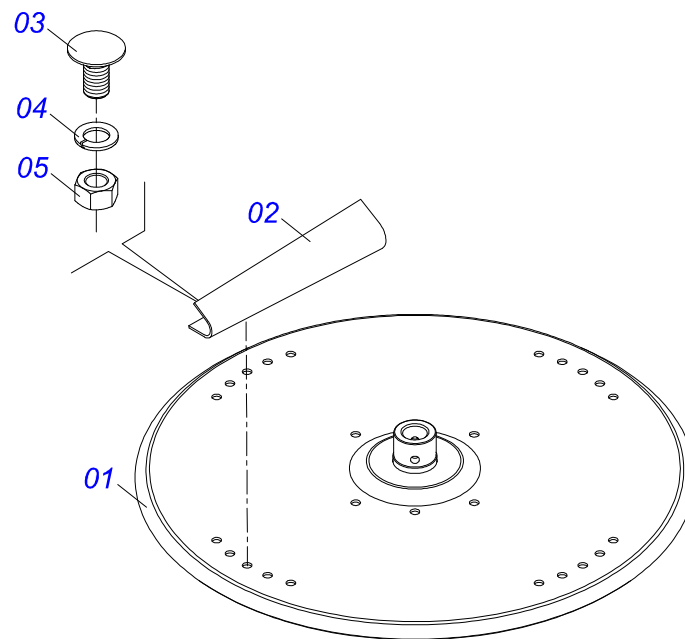
Artículo	Código	Descripción	Ver Pág.	QT
01	0501069182	BALANCIN DERECHO		01
02	0501069183	BALANCIN IZQUIERDO		01
03	0521062814	SOPORTE FIJADOR BALANCIM		01
04	0521011118	EJE UNION		01
05	0521010553	EJE UNION 12,70 X 76		01
06	0503010297	PASADOR ABIERTO 5/32" X 1.1/4"		01
07	0521010956	EJE ARTICULACION		02
08	0503010002	GRASERA 1800		02
09	0501051142	CAJA RODADO CON RODILLO	24	04
10	0501016545	ARANDELA PLANA		04
11	0503030009	TUERCA CASTILLO 1		04
12	0503010131	PASADOR ABIERTO 3/16 X 1.1/2		04
13	0502020591	TAPA PROTECCION		04
14	0503011444	ARANDELA PRESION		16
15	0503010358	TORNILLO 5/16 UNC X 7/8		16
16	0503010002	GRASERA 1800		04
17	0503010534	PASADOR ABIERTO 3/8 X 2.1/2		02
18	0503010003	GRASERA 1845 3/8		02
19	0511017302	ARANDELA PLANA 13,50 X 32,50 X 3,0 ZN		02



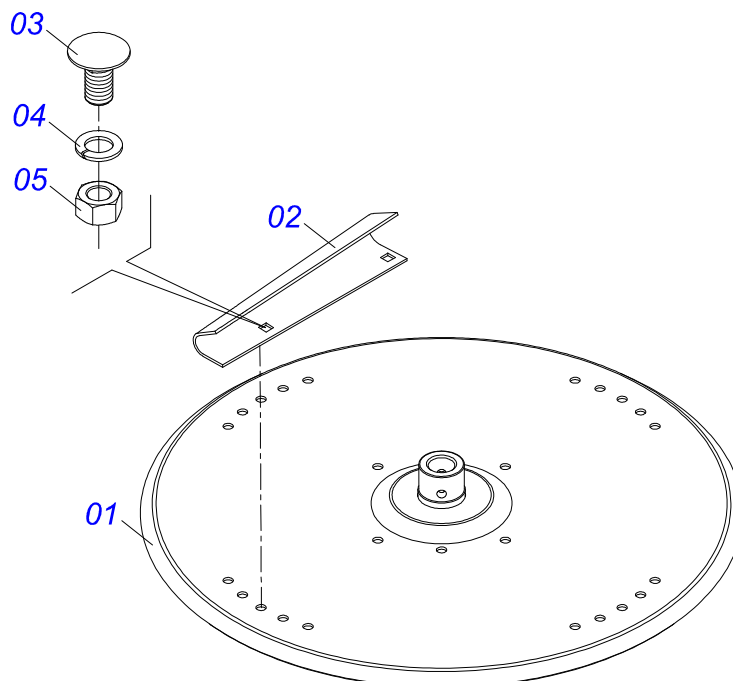
Artículo	Código	Descripción	Ver Pág.	QT
01	0501110728	CAJA RODADO		01
01A	0502011121	CAJA RODADO		01
01B	0501010127	TORNILLO ROD 9/16"UN X 1.7/8"		06
01C	0503010035	TUERCA CONICA 9/16		06
02	0503010037	RODAMIENTO 30207		01
03	0503010006	RODAMIENTO 32210		01
04	0503012928	RETENES		01



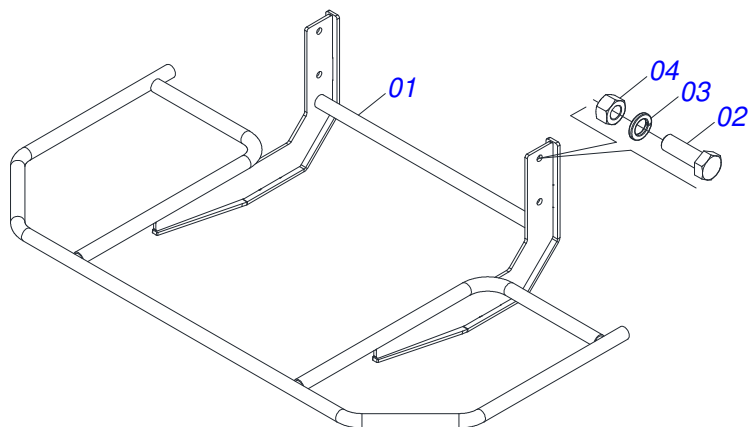
Artículo	Código	Descripción	Ver Pág.	QT
01	0502011050	CAJA CHUMACERA		01
02	0503011163	RODAMIENTO AUT COMPL		01
03	0503010004	GRASERA 1890 3/8"		01



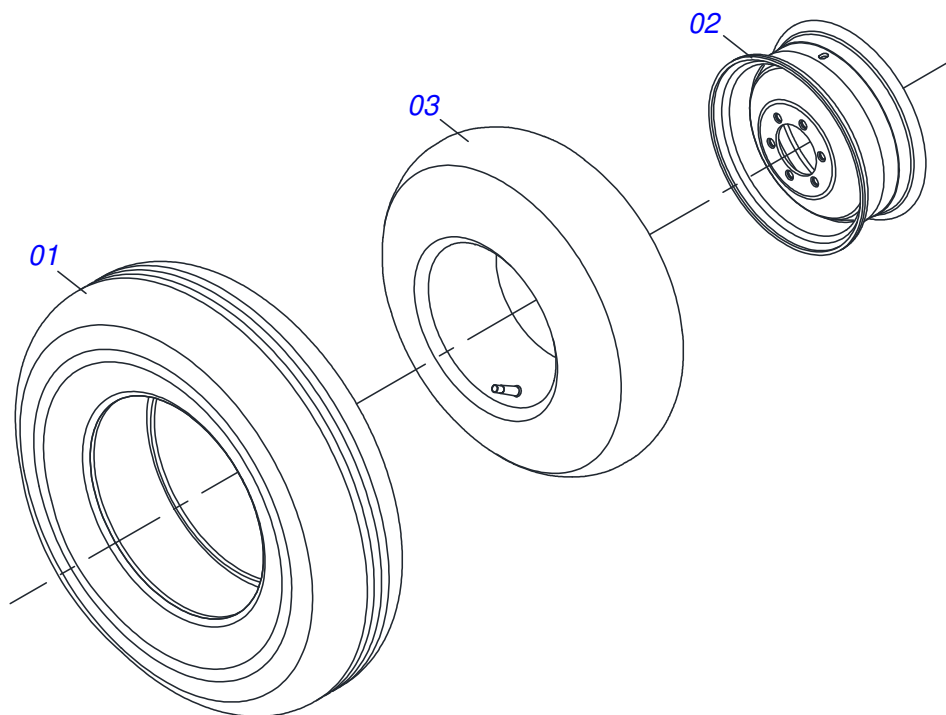
Artículo	Código	Descripción	Ver Pág.	QT
01	0501069605	DISCO DISTRIBUIDOR		01
02	0521018638	FLIP IZQUIERDA		04
03	0503013029	TORNILLO 3/8 UNC X 3/4		08
04	0503011443	ARANDELA PRESION		08
05	0503010026	TUERCA 3/8		08



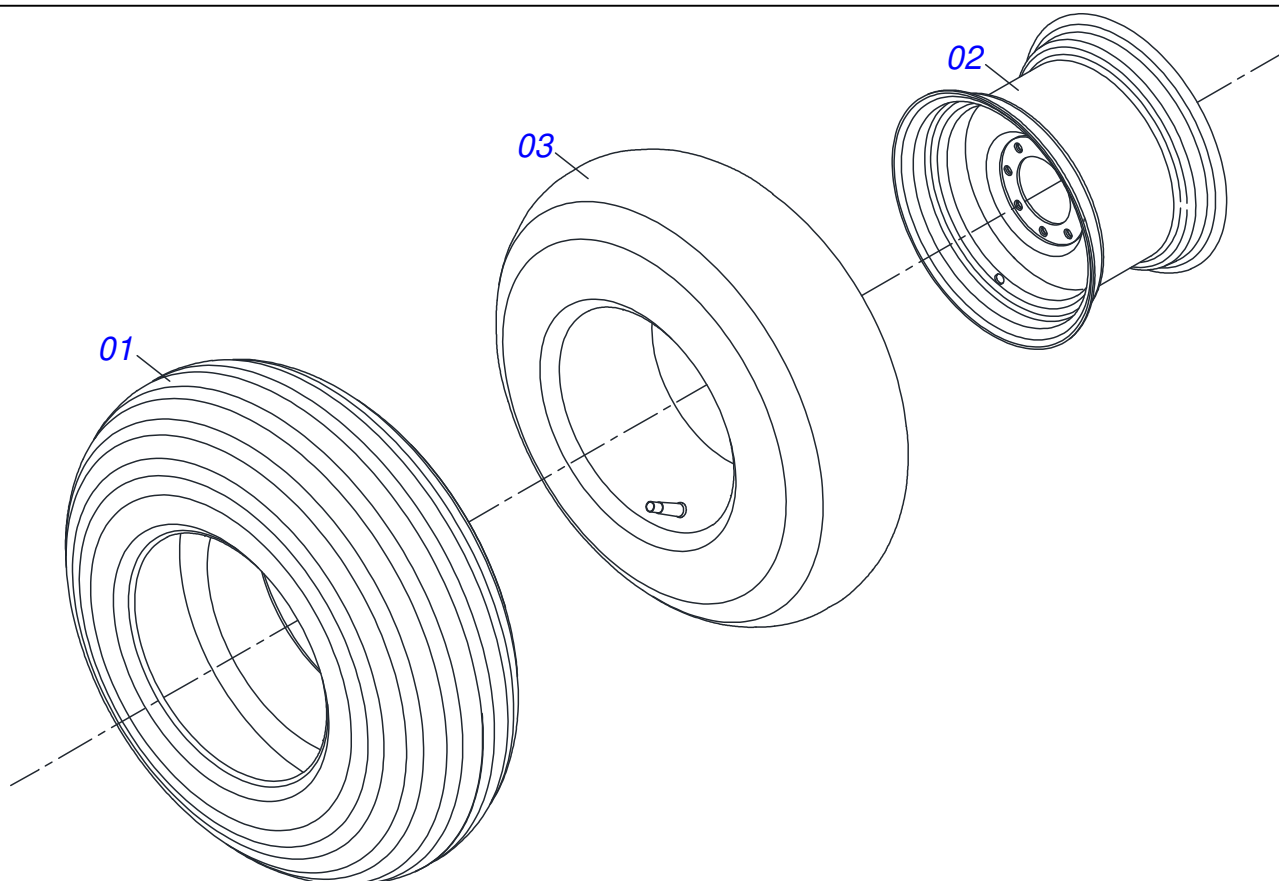
Artículo	Código	Descripción	Ver Pág.	QT
01	0501069605	DISCO DISTRIBUIDOR		01
02	0521018637	FLIP IZQUIERDO		04
03	0503013029	TORNILLO 3/8 UNC X 3/4		08
04	0503011443	ARANDELA PRESION		08
05	0503010026	TUERCA 3/8		08



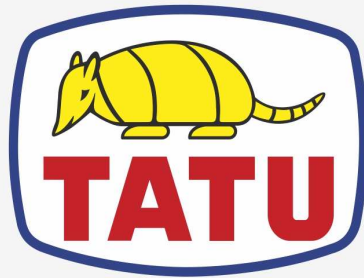
Artículo	Código	Descripción	Ver Pág.	QT
01	0531061810	PROTECCIÓN DISCO		01
02	0503010920	TORNILLO 1/2 UNC X 1.1/2 C S G.5 ZN		04
03	0503011440	ARANDELA PRESION		04
04	0503010060	TUERCA HEXAGONAL 1/2 UNC G.5 ZN		04



Artículo	Código	Descripción	Ver Pág.	QT
01	0503010120	NEUMATICO 7.50X 16 -10LONAS		01
02	0521062708	RUEDA 5,50 X 16 X 118 X 6F 16,50 X 152,40		01
03	0503010033	CAMARA AIRE 7.50 X 16		01



Artículo	Código	Descripción	Ver Pág.	QT
01	0503010858	NEUMATICO 11L-15		01
02	0503011468	RUEDA		01
03	0503010860	CÁMARA DE AIRE 11L 15		01



MARCHESAN

Publicaciones Técnicas | Elaboración y Revisión

LORENA ROCHA ALVES

www.marchesan.com.br

