

DISTRIBUIDOR DE CAL Y ABONO

DCA2 2500 MC CON ACCIONAMIENTO HIDRÁULICO

Código: 0501093163
Serie: S-0114
Revisión: 01
Fecha de Revisión: DEZEMBRO/2021

CATALOGO DE PARTES



MARCHESAN



PRODUCTOS

Código	Descripción
0109090202	DCA2 2500 MC C/ACIONAM HIDR S-0114

ATENCIÓN: IMPORTANTE

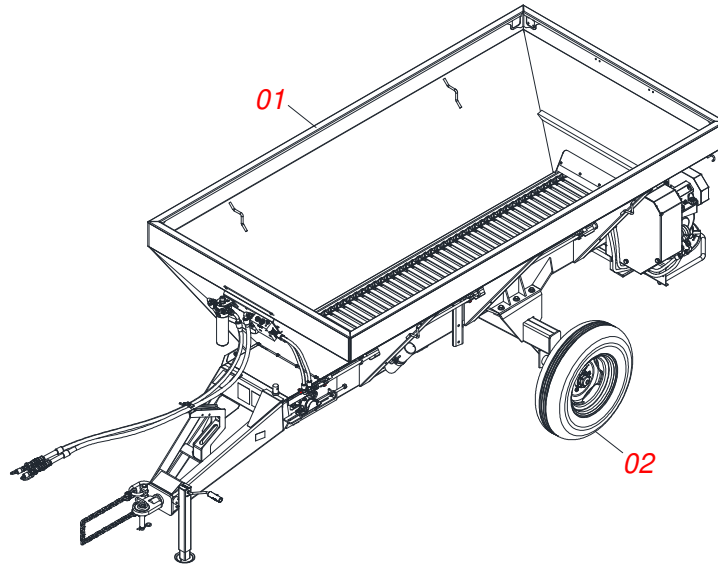
Marchesan S.A. se reserva el derecho de perfeccionar y/o cambiar las características técnicas de sus productos, sin previo aviso y sin la obligación de proceder con los ya comercializados y sin conocimiento previo del revendedor o consumidor.



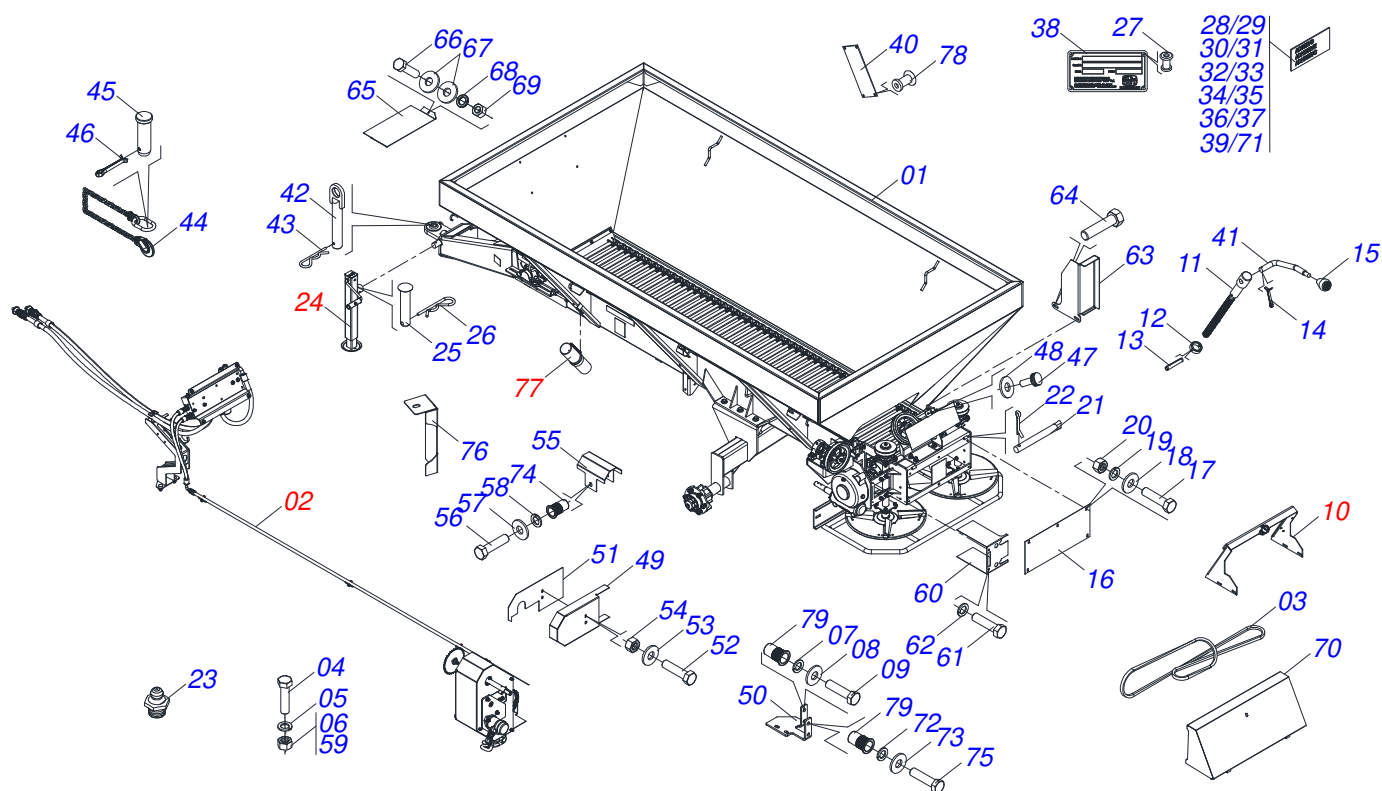
MARCHESAN

ÍNDICE

0909096080	CHASIS COMPLETO	1
0521045259	CHASIS COMPLETO CON ACCIONAMIENTO HIDRÁULICO	2
0511056775	CAZAMBA COMPLETA	3
0501054847	TAPA COMPUERTA COMPL	4
0501047985	REDUCTOR	5
0501051774	ENGRANAJE 38Z	6
0501046802	ESTIRADOR CORREA COMPLETO	7
0501051782	SOPORTE DISCO DERECHO CHUMACERA	8
0501051783	SOPORTE DISCO IZQUIERDO CHUMACERA	9
0501048000	CHUMACERA AGRIC.	10
0511041213	CHUMACERA AGRIC.	11
0521044558	SOPORTE	12
0501049243	SOPORTE FIX RODADO COMPL	13
0501051142	CAJA RODADO CON RODILLO	14
0501044308	CHUMACERA AGRIC.	15
0501051972	DISCO DISTR DERECHO COMPLETO	16
0501051973	DISCO DISTR IZQUIERDO COMPLETO	17
0531050244	PROTETOR DISCO	18
0521058121	CONJUNTO DE ACCIONAMIENTO HIDRAULICO SIMPLE	19
0511053588	MOTOR HIDRAULICO OMP 80 CON NIPLE 7/8 NIPLE 7/8	20
0511054496	ESTIRADOR MENOR COMPLETO	21
0521057978	JUEGO DE MANGUERAS DE ACCIONAMIENTO HIDRÁULICO SIMPLE	22
0501053834	ACOPLAMIENTO RAPIDO MACHO AGRICOLA CON TAPA - 1/2 NPT	23
0521058094	SOPORTE MANGUERA	24
0521057951	SOPORTE COMPLETO ACCIONAMIENTO HIDRÁULICO SIMPLE	25
0521057953	BLOCO HYDAC	26
0521057952	FILTRO PRES PARKER HDA FP20 10FV 06B LV6	27
0521057599	FILTRO PRESS PARKER HDA FP20 10FV 06B LV6 CON NIPLE	28
0511054497	ESTIRADOR MAYOR COMPLETO	29
0511055834	SOPORTE COMPUERTA COMPLETA	30
0531050245	CONJUNTO PORTA MANUAL	31
0503060206	RUEDA CON NEUM 750 X 16- 10L COMP	32

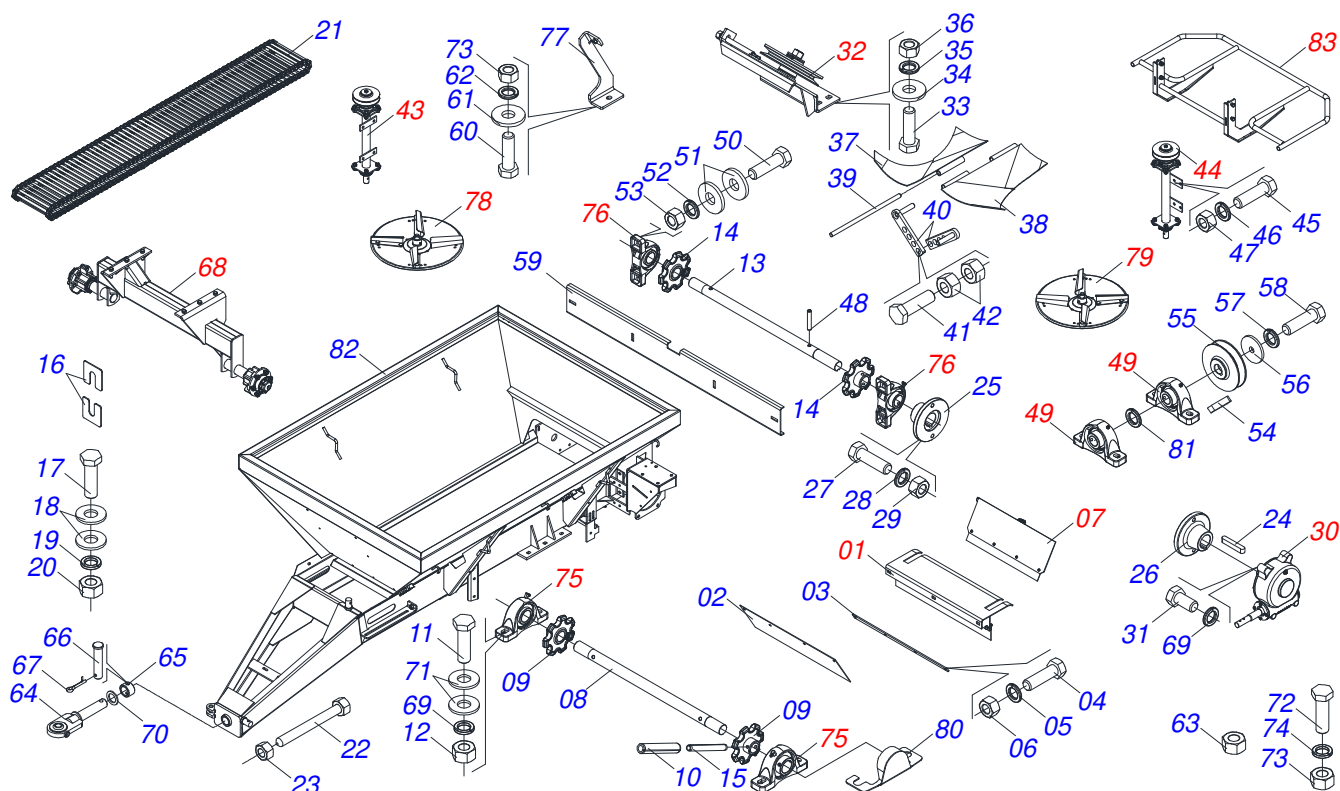


Artículo	Código	Descripción	Ver Pág.	QT
01	0521045259	CHASIS COMPLETO CON ACCIONAMIENTO HIDRÁULICO	2	01
02	0503060206	RUEDA CON NEUM 750 X 16- 10L COMP	32	02



Artículo	Código	Descripción	Ver Pág.	QT
01	0511056775	CAZAMBA COMPLETA	3	01
02	0521058121	CONJUNTO DE ACCIONAMIENTO HIDRAULICO SIMPLE	19	01
03	0503019347	CORREA		01
04	0503010751	TORNILLO 3/8" UNC X 1.1/4"		02
05	0503010025	ARANDELA PRESION 3/8		02
06	0503010026	TUERCA 3/8		02
07	0503010025	ARANDELA PRESION 3/8		02
08	0501010984	ARANDELA PLANA		02
09	0503010237	TORNILLO 3/8 UNC X 1		02
10	0511055834	SOPORTE COMPUERTA COMPLETA	30	01
11	0561014861	REGULADOR		01
12	0511013015	BUJE		01
13	0503010561	PASADOR TENSION		01
14	0503010257	PASADOR ABIERTO 1/8" X 1"		01
15	0503030878	MANOPLA PALANCA		01
16	0501019460	PROTECCION TRASERA		01
17	0503010237	TORNILLO 3/8 UNC X 1		05
18	0501010984	ARANDELA PLANA		05
19	0503010025	ARANDELA PRESION 3/8		05
20	0503010026	TUERCA 3/8		05
21	0501017574	EJE 8,30 X 70		02
22	0503010140	PASADOR ABIERTO 1/8" X 3/4"		02
23	0503011098	GRASERA 1890 1/4"		04
24	0503062157	GATO COMPLETO		01
25	0521010549	EJE UNION		01
26	0503030168	PASADOR ABIERTO 3 X 50		01
27	0503010001	REMACHE POP		04
28	0503060808	CONJUNTO ETIQUETA		01
29	0503031048	ETIQUETA ADHESIVA		01
30	0503031859	ETIQUETA ADHESIVA PELIGRO		02
31	0503031809	ETIQUETA ADHESIVA		01

Artículo	Código	Descripción	Ver Pág.	QT
32	0503031428	ETIQUETA ADHESIVA ATENCIÓN		01
33	0503031827	LUBRICACIÓN ADHESIVA Y ETIQUETA DE REAPERTURA		01
34	0503031818	ETIQUETA ADHESIVO		01
35	0503031087	ETIQUETA ADHESIVA		01
36	0503032425	ETIQUETA ADHESIVA ATENCION		01
37	0503032949	ETIQUETA ADHESIVA		01
38	0503034003	ETIQUETA IDENTIFICACIÓN ALUMINIO		01
39	0503031427	ETIQUETA ADHESIVA ATENCIÓN		01
40	0503030751	PLACA REGULACION		01
41	0521011107	CUERPO MANIVELA		01
42	0501068989	EJE UNION		01
43	0503031035	PASADOR ABIERTO 6 X 88		01
44	0503013150	CADENA 1300 X 3/8		01
45	0581011220	EJE UNION		01
46	0503010131	PASADOR ABIERTO 3/16 X 1.1/2		01
47	0503010386	CABLE		01
48	0501010984	ARANDELA PLANA		01
49	0591016134	CUBIERTA DE PROTECCIÓN		01
50	0591016143	SOPORTE FIJADOR PROTECCIÓN CORREA		01
51	0591016135	CUBIERTA DE PROTECCIÓN DE LA TAPA TRASERA		01
52	0503010237	TORNILLO 3/8 UNC X 1		02
53	0501010984	ARANDELA PLANA		02
54	0503010026	TUERCA 3/8		02
55	0591016133	CUBIERTA DE PROTECCIÓN EJE		01
56	0503010237	TORNILLO 3/8 UNC X 1		01
57	0501010984	ARANDELA PLANA		01
58	0503010025	ARANDELA PRESION 3/8		01
59	0503010026	TUERCA 3/8		01
60	0581017497	PROTECCIÓN ACOPLAMIENTO		01
61	0503010237	TORNILLO 3/8 UNC X 1		02
62	0503010025	ARANDELA PRESION 3/8		02
63	0581017492	PROTECTOR LATERAL CORREA		01
64	0503010849	TORNILLO 3/8 UNC X 1.1/2		04
65	0581013216	PROTECCIÓN DELANTERA		01
66	0503010849	TORNILLO 3/8 UNC X 1.1/2		02
67	0501010984	ARANDELA PLANA		04
68	0503010025	ARANDELA PRESION 3/8		02
69	0503010026	TUERCA 3/8		02
70	0501069840	CAPA PROTECCION TRASERA		01
71	0503034648	ETIQUETA ADHESIVA		01
72	0503010025	ARANDELA PRESION 3/8		01
73	0501010984	ARANDELA PLANA		01
74	0503019416	REMACHE		02
75	0503010237	TORNILLO 3/8 UNC X 1		01
76	0591016145	TAPA TRASERA PROTECCIÓN CHUMACERA		01
77	0531050245	CONJUNTO PORTA MANUAL	31	01
78	0503012209	REMACHE POP		04
79	0503019413	TORNILLO DEL REMACHE INTERNO		04



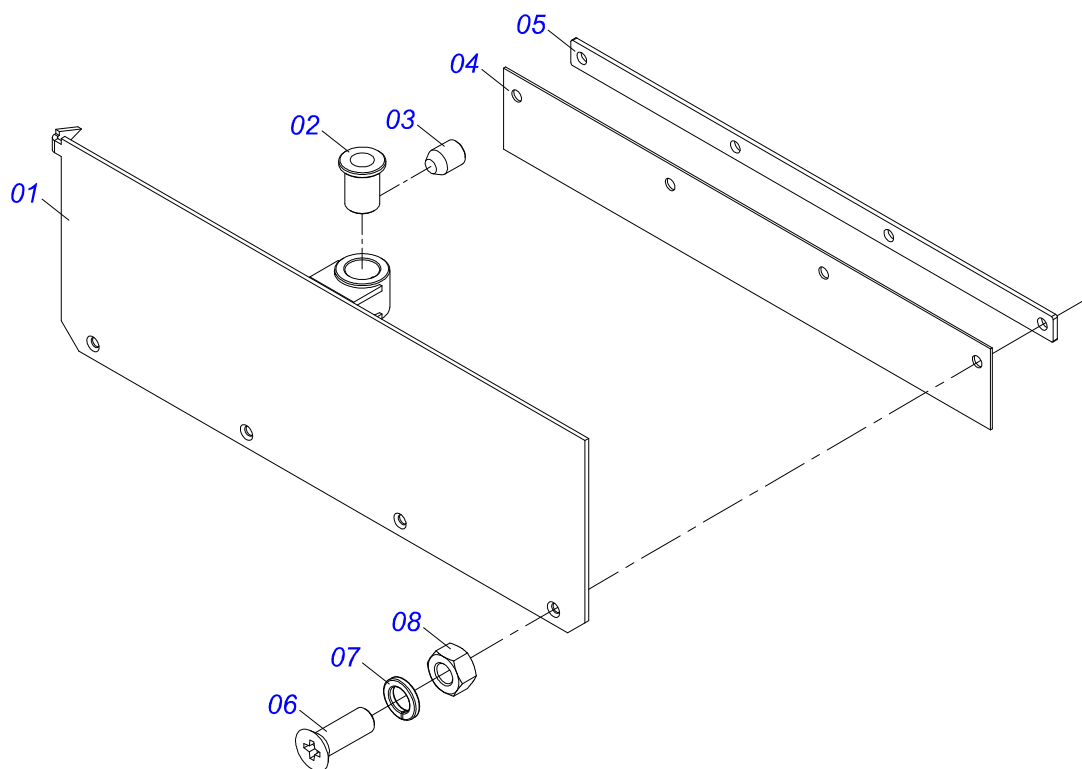
Artículo	Código	Descripción	Ver Pág.	QT
01	0511059305	PROTECCIÓN TRASERA CON PROTECTOR MENOR		01
02	0511011866	PROTECCION MAYOR		01
03	0511016575	FIJADOR LA CAPA GOMA		01
04	0503010237	TORNILLO 3/8 UNC X 1		08
05	0503011443	ARANDELA PRESION		08
06	0503010026	TUERCA 3/8		08
07	0501054847	TAPA COMPUERTA COMPL	4	01
08	0511016482	EJE MOVIDO		01
09	0502040728	ENGRANAJE 7Z		02
10	0503010361	PASADOR TENSION		02
11	0503010233	TORNILLO 5/8 UNC X 2.1/2		04
12	0503010013	TUERCA 5/8		04
13	0511016481	EJE MOTOR		01
14	0502040728	ENGRANAJE 7Z		02
15	0503010361	PASADOR TENSION		02
16	0501010794	CALCE REGULACION LEV HIDR		04
17	0503010740	TORNILLO 1/2 UNC X 2 CS G.5 ZN		04
18	0511017302	ARANDELA PLANA 13.5 X 32.5 X 3.00		08
19	0503011440	ARANDELA PRESION		04
20	0503010060	TUERCA 1/2" UNC		04
21	0501069582	ESTERA TRANSP ABONO		01
22	0501067853	PERNO ESTIRADOR		02
23	0503010013	TUERCA 5/8		02
24	0501010540	CHAVETA CUADRADO		02
25	0511016540	BRIDA ACOPLAMIENTO CADENA		01
26	0511016541	BRIDA ACOPLAMIENTO REDUCCION		01
27	0503010849	TORNILLO 3/8 UNC X 1.1/2		02
28	0503011443	ARANDELA PRESION		02
29	0503010026	TUERCA 3/8		02
30	0501047985	REDUCTOR	5	01
31	0503011167	TORNILLO M16 X 2" X 30		04



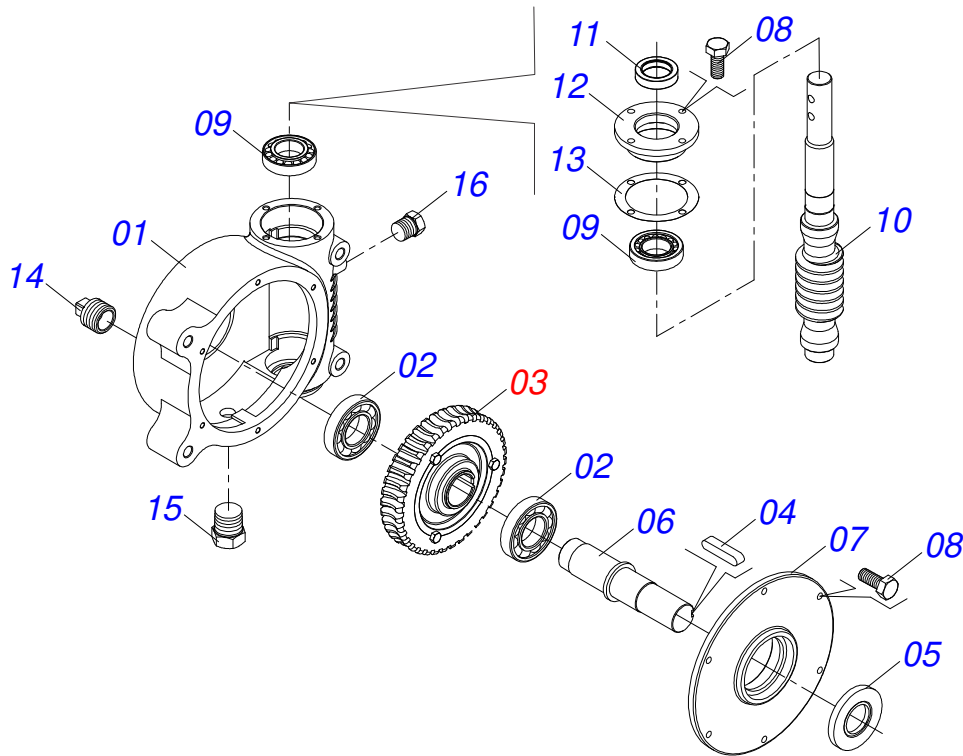
DCA2 2500 MC CON ACCIONAMIENTO HIDRÁULICO
CAZAMBA COMPLETA

Página 3
0511056775

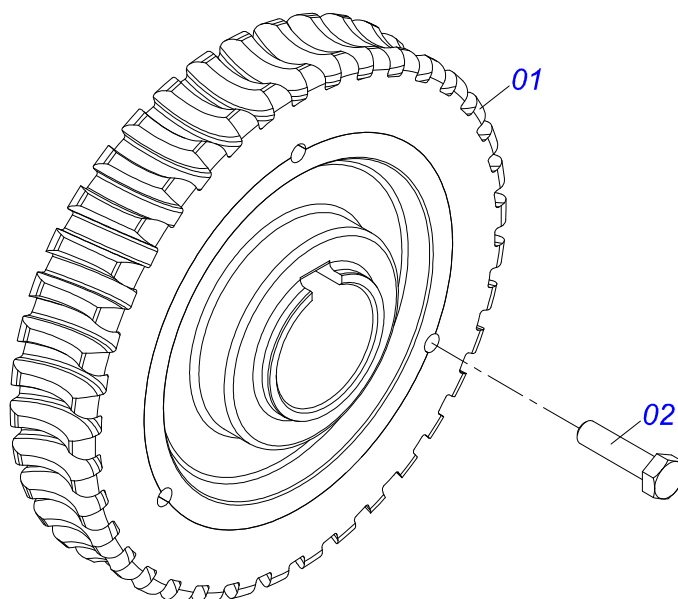
Artículo	Código	Descripción	Ver Pág.	QT
32	0501046802	ESTIRADOR CORREA COMPLETO	7	01
33	0503010920	TORNILLO 1/2 UNC X 1.1/2		03
34	0511017302	ARANDELA PLANA 13.5 X 32.5 X 3.00		03
35	0503011440	ARANDELA PRESION		03
36	0503010060	TUERCA 1/2" UNC		03
37	0501067203	DIVISOR FLUJO DERECHO		01
38	0501067361	DIVISOR FLUJO IZQUIERDO		01
39	0511016530	PERNO ABERTURA		01
40	0501067368	REGULADOR		02
41	0503010849	TORNILLO 3/8 UNC X 1.1/2		01
42	0503010026	TUERCA 3/8		02
43	0501051782	SOPORTE DISCO DERECHO CHUMACERA	8	01
44	0501051783	SOPORTE DISCO IZQUIERDO CHUMACERA	9	01
45	0503010920	TORNILLO 1/2 UNC X 1.1/2		08
46	0503011440	ARANDELA PRESION		08
47	0503010060	TUERCA 1/2" UNC		08
48	0503010361	PASADOR TENSION		02
49	0511041213	CHUMACERA AGRIC.	11	02
50	0503010740	TORNILLO 1/2 UNC X 2 CS G.5 ZN		04
51	0511017302	ARANDELA PLANA 13.5 X 32.5 X 3.00		04
52	0503011440	ARANDELA PRESION		04
53	0503010060	TUERCA 1/2" UNC		04
54	0501010536	CHAVETA CUADRADO		01
55	0502011361	CARRETE 1C 140 X 28		01
56	0511014052	ARANDELA PLANA		01
57	0503011446	ARANDELA PRESION		01
58	0503010355	TORNILLO 7/16 UNC X 1		01
59	0501019838	PARACHOQUES		01
60	0503010920	TORNILLO 1/2 UNC X 1.1/2		02
61	0511017302	ARANDELA PLANA 13.5 X 32.5 X 3.00		02
62	0503011440	ARANDELA PRESION		02
63	0503010060	TUERCA 1/2" UNC		02
64	0521068793	ENGATE TRACTOR CON ROTULA		01
65	0521010681	BUJE ENGANCHE TRACTOR		01
66	0521010639	EJE UNION		01
67	0503010571	PASADOR ABIERTO 1/4" X 1.1/2"		01
68	0521044558	SOPORTE	12	01
69	0503011445	ARANDELA PRESION		16
70	0501015875	ARANDELA PLANA		01
71	0501012140	ARANDELA PLANA		08
72	0503010920	TORNILLO 1/2 UNC X 1.1/2		02
73	0503010060	TUERCA 1/2" UNC		02
74	0503011440	ARANDELA PRESION		02
75	0501044308	CHUMACERA AGRIC.	15	02
76	0501044308	CHUMACERA AGRIC.	15	02
77	0511060909	SOPORTE FIJADOR PROTECCION TRASERA		01
78	0501051972	DISCO DISTR DERECHO COMPLETO	16	01
79	0501051973	DISCO DISTR IZQUIERDO COMPLETO	17	01
80	0521068822	PROTECCIÓN DE LOS RODAMIENTOS		03
81	0511016579	ARANDELA CALZO		01
82	0501069224	TOLVA		01
83	0531050244	PROTETOR DISCO	18	01



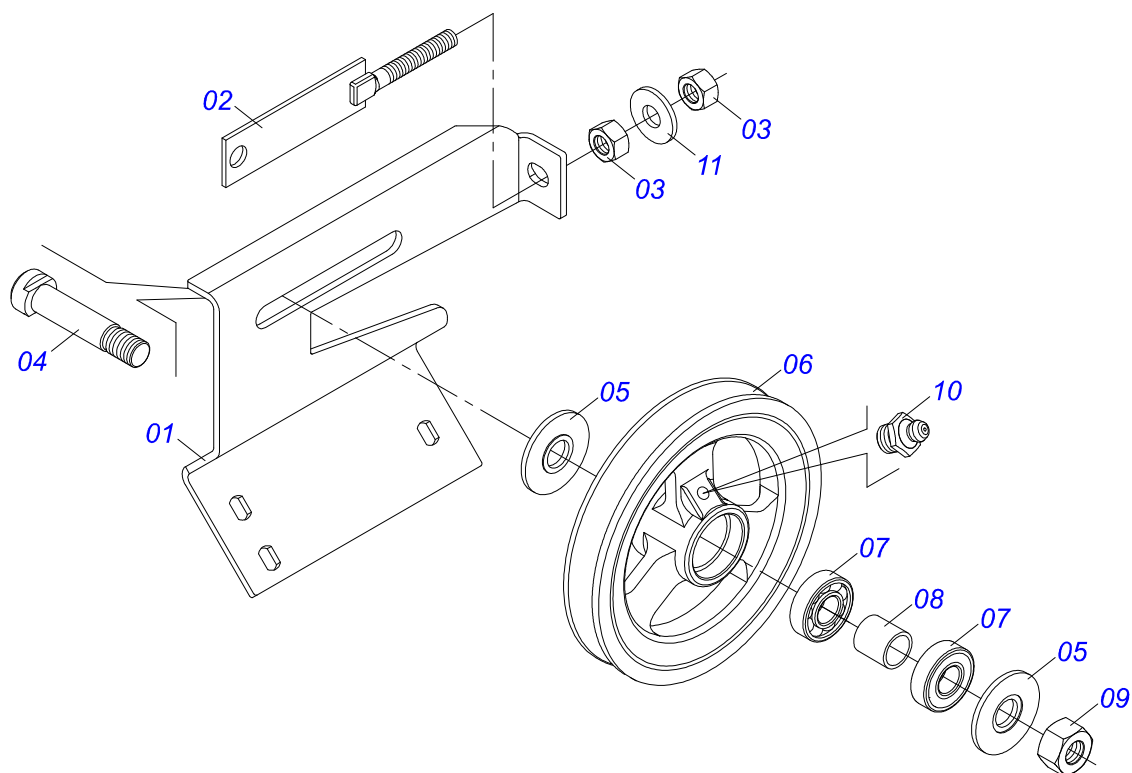
Artículo	Código	Descripción	Ver Pág.	QT
01	0501069181	TAPA COMPUERTA		01
02	0501019831	TUERCA AJUSTE		01
03	0503011148	TORNILLO 3/8 UNC X 1/2		01
04	0511014562	PROTECCION MENOR		01
05	0511016575	FIJADOR LA CAPA GOMA		01
06	0503010546	TORNILLO 5/16 UNC X 7/8		04
07	0503011444	ARANDELA PRESION		04
08	0503010337	TUERCA 5/16		04



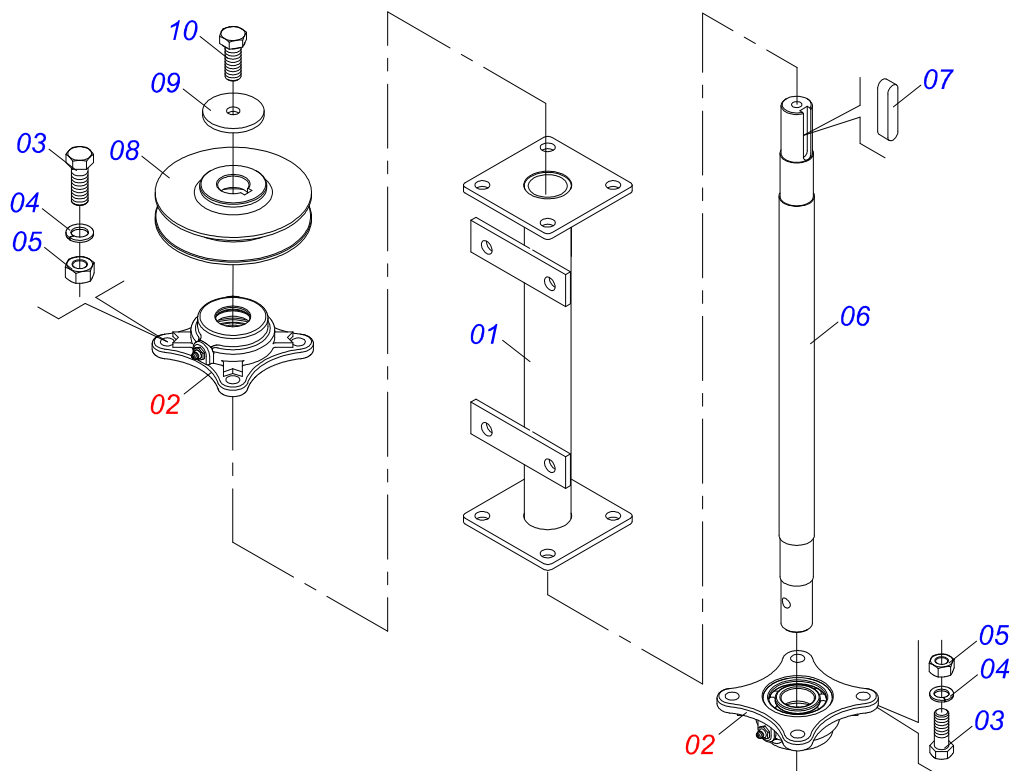
Artículo	Código	Descripción	Ver Pág.	QT
01	0502011456	CAJA REDUCCION		01
02	0503011095	RODAMIENTO 6208		02
03	0501051774	ENGRANAJE 38Z	6	01
04	0503011304	CHAVETA CUADRADO 1/2" X 60		01
05	0503010818	RETENES 02675-BRG		01
06	0521010996	EJE LA CORONA		01
07	0502020556	TAPA MAYOR		01
08	0503010240	TORNILLO 5/16" UNC X 3/4"		10
09	0503010016	RODAMIENTO LM		02
10	0521010997	ROSCA SEM FIN		01
11	0503011171	RETENES 00912-BRG		01
12	0502011457	TAPA MENOR		01
13	0503030981	EMPAQUETADURA 102 X 75,5 X 0,10		01
14	0521011023	TAPON		01
15	0503031604	TAPON 1/2 BSP		01
16	0503010856	TAPON R3/8" BSPT		01



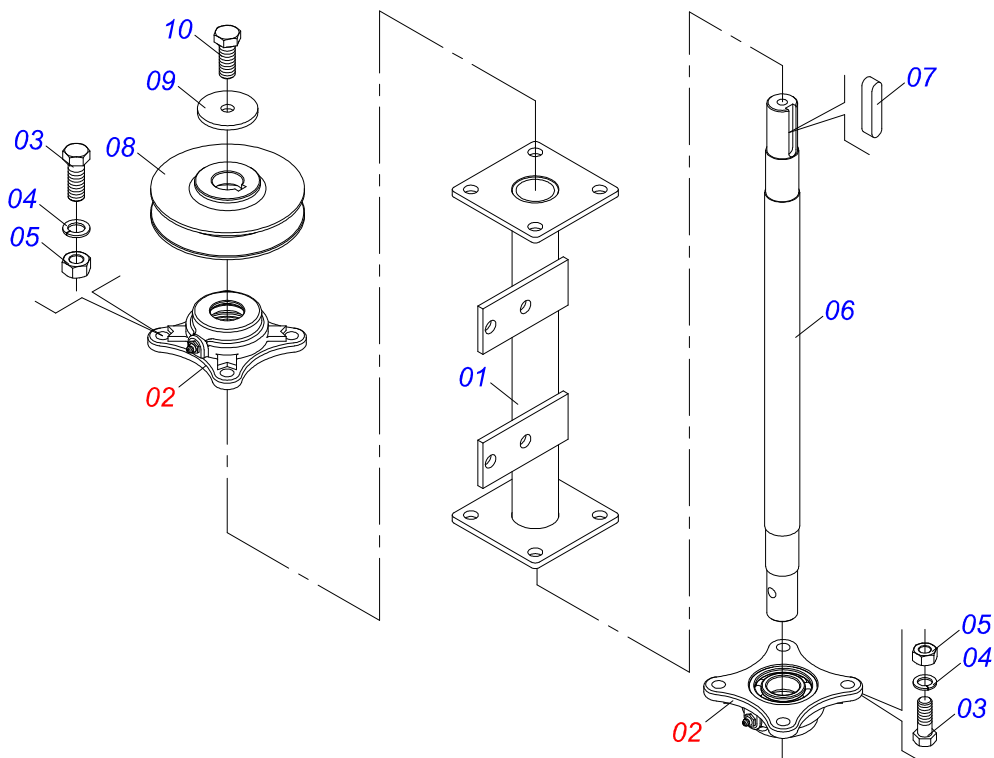
Artículo	Código	Descripción	Ver Pág.	QT
01	0501110280	ENGRANAJE 38Z		01
02	0503010365	TORNILLO		03



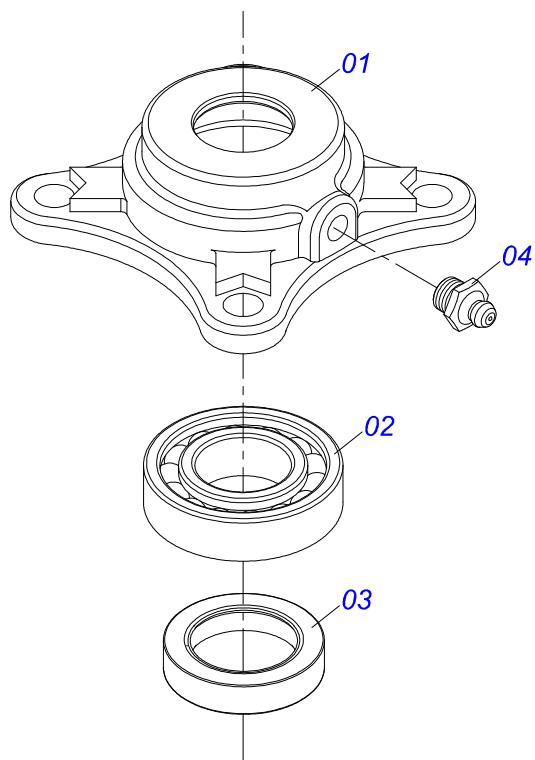
Artículo	Código	Descripción	Ver Pág.	QT
01	0501066100	SOPORTE		01
02	0501065968	ESTIRADOR POLIA		01
03	0503010013	TUERCA 5/8		02
04	0511012362	EJE POLEA ESTIRADOR		01
05	0501019288	ARANDELA ESPACIADOR		02
06	0502011366	CARRETE 1C 210 X 40		01
07	0503010690	RODAMIENTO 30204		02
08	0521010497	BUJE SEPARACION 22 X 27 X 28,0		01
09	0503010014	TUERCA 3/4" UNC		01
10	0503010002	GRASERA 1800		01
11	0501012140	ARANDELA PLANA		01



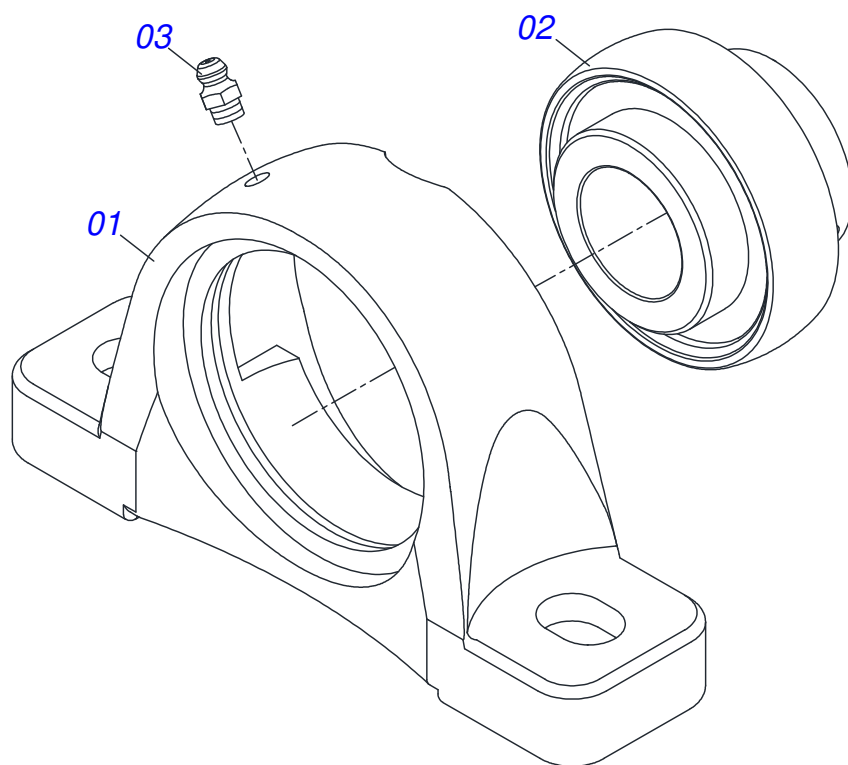
Artículo	Código	Descripción	Ver Pág.	QT
01	0501067387	SOPORTE DISCO DISTRIBUIDOR DERECHO		01
02	0501048000	CHUMACERA AGRIC.	10	02
03	0503011102	TORNILLO 7/16 UNC X 1.1/4 C S G.5 ZN		08
04	0503011446	ARANDELA PRESION		08
05	0503010244	TUERCA 7/16		08
06	0511016489	EJE CONDUCCION DISCO DISTR		01
07	0501010536	CHAVETA CUADRADO		01
08	0502011361	CARRETE 1C 140 X 28		01
09	0511014052	ARANDELA PLANA		01
10	0503010355	TORNILLO 7/16 UNC X 1		01



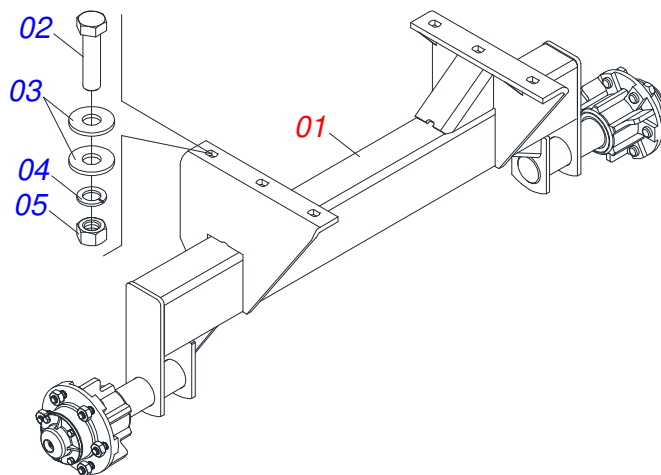
Artículo	Código	Descripción	Ver Pág.	QT
01	0501067388	SOPORT DISCO DISTRIBUIDOR IZQUIERDO		01
02	0501048000	CHUMACERA AGRIC.	10	02
03	0503011102	TORNILLO 7/16 UNC X 1.1/4 C S G.5 ZN		08
04	0503011446	ARANDELA PRESION		08
05	0503010244	TUERCA 7/16		08
06	0511016489	EJE CONDUCCION DISCO DISTR		01
07	0501010536	CHAVETA CUADRADO		01
08	0502011361	CARRETE 1C 140 X 28		01
09	0511014052	ARANDELA PLANA		01
10	0503010355	TORNILLO 7/16 UNC X 1		01



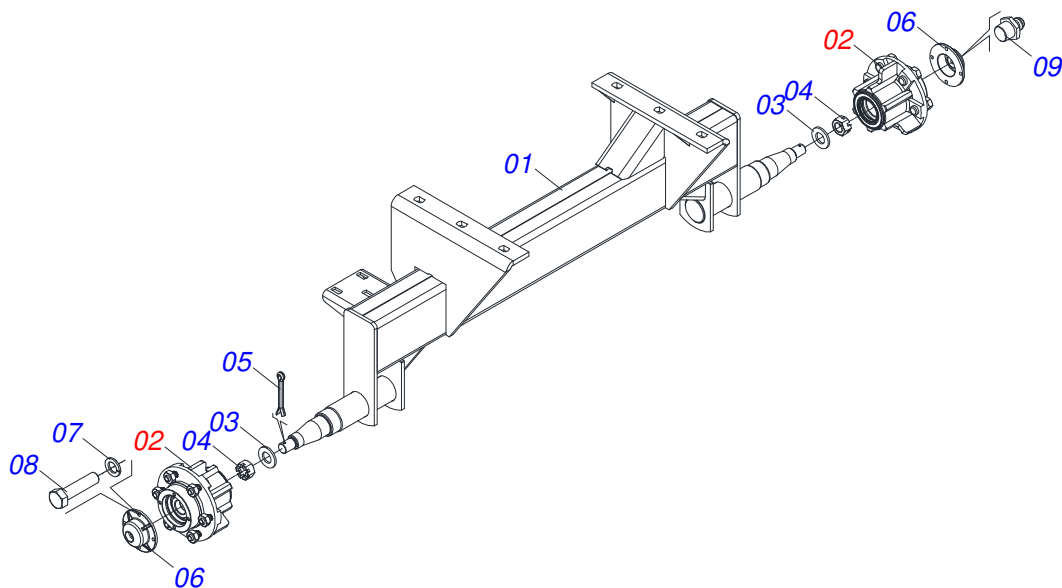
Artículo	Código	Descripción	Ver Pág.	QT
01	0502011442	CAJA CHUMACERA		01
02	0503010276	RODAMIENTO 6206		01
03	0503011865	RETENES		01
04	0503010002	GRASERA 1800		01



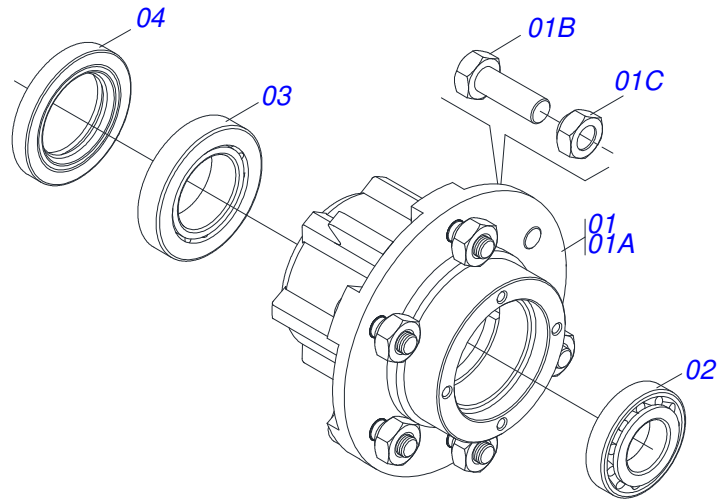
Artículo	Código	Descripción	Ver Pág.	QT
01	0502011954	CAJA CHUMACERA AGRIC.		01
02	0503011884	RODAMIENTO AUTOC		01
03	0503010691	GRASERA 1/4" NF		01



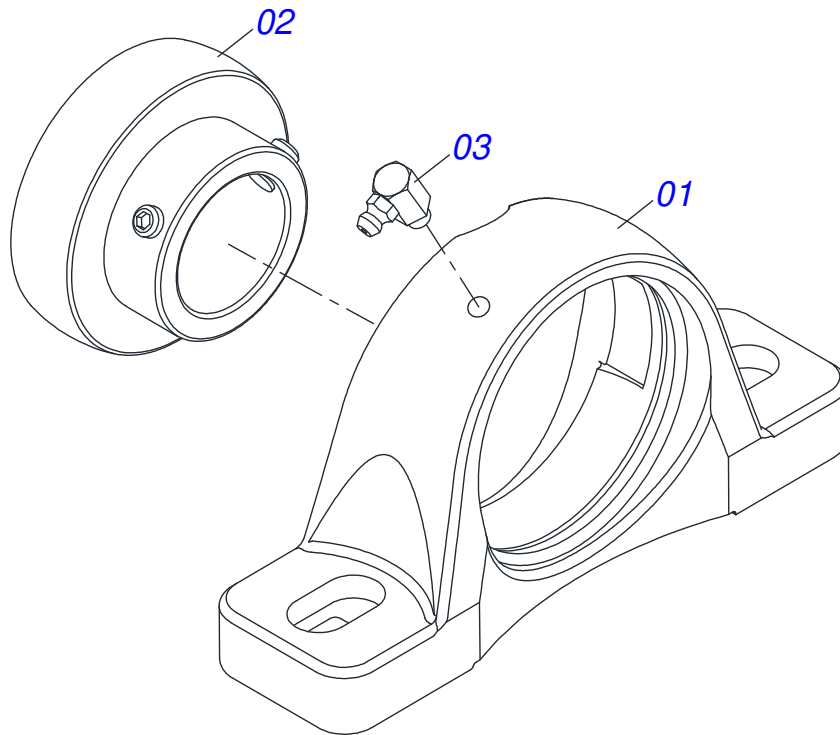
Artículo	Código	Descripción	Ver Pág.	QT
01	0501049243	SOPORTE FIX RODADO COMPL	13	01
02	0503010899	TORNILLO 5/8 UNC X 2.1/4		06
03	0501812140	ARANDELA PLANA		06
04	0503011445	ARANDELA PRESION		12
05	0503810013	NUT 5/8 NC		06



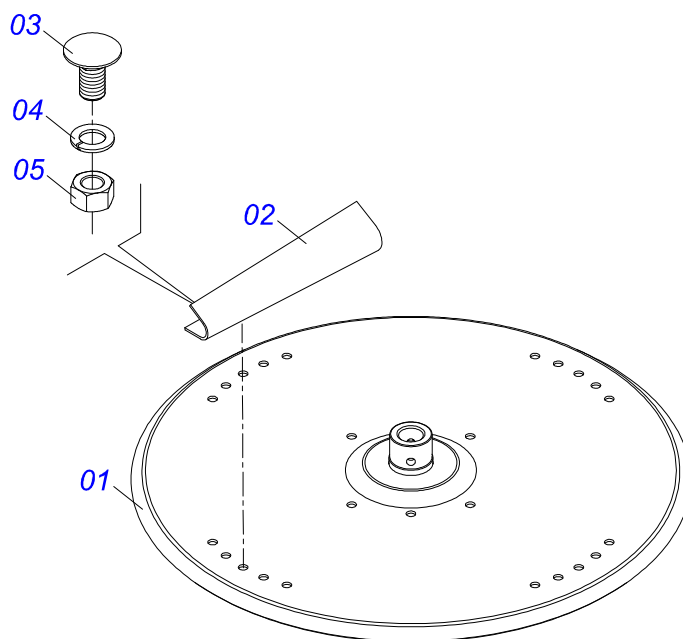
Artículo	Código	Descripción	Ver Pág.	QT
01	0511061233	SOPORTE FIX RODADO		01
02	0501051142	CAJA RODADO CON RODILLO	14	02
03	0511017480	ARANDELA PLANA		02
04	0503030009	TUERCA CASTILLO 1		02
05	0503010018	PASADOR ABIERTO 5/32 X 1.1/2		02
06	0502020591	TAPA PROTECCION		02
07	0503010179	ARANDELA PRESION		08
08	0503010358	TORNILLO 5/16 UNC X 7/8		08
09	0503010002	GRASERA 1800		02



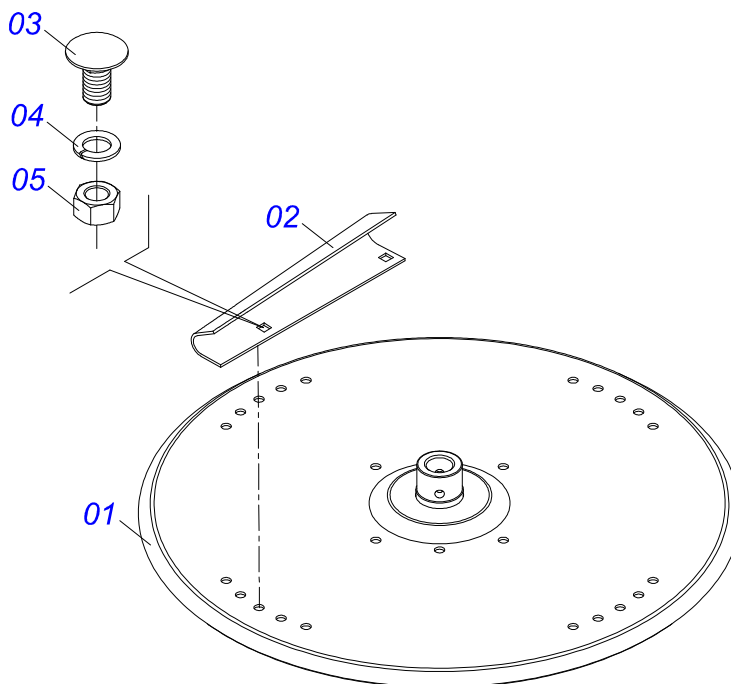
Artículo	Código	Descripción	Ver Pág.	QT
01	0501110728	CAJA RODADO		01
01A	0502011121	CAJA RODADO		01
01B	0501010127	TORNILLO ROD 9/16"UN X 1.7/8"		06
01C	0503010035	TUERCA CONICA 9/16		06
02	0503010037	RODAMIENTO 30207		01
03	0503010006	RODAMIENTO 32210		01
04	0503012928	RETENES		01



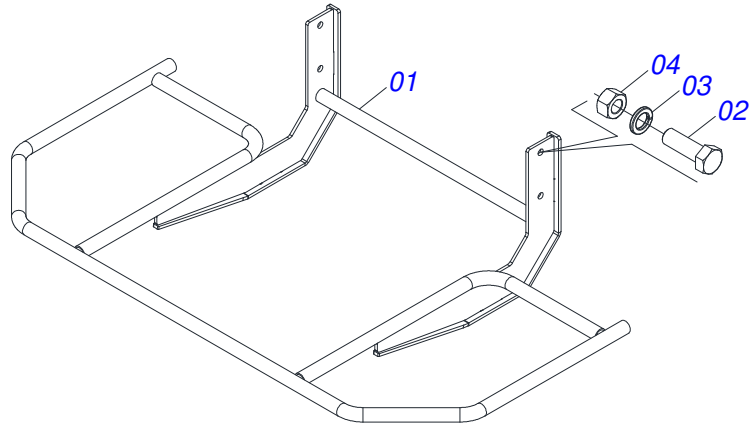
Artículo	Código	Descripción	Ver Pág.	QT
01	0502011050	CAJA CHUMACERA		01
02	0503011163	RODAMIENTO AUT COMPL		01
03	0503010004	GRASERA 1890 3/8"		01



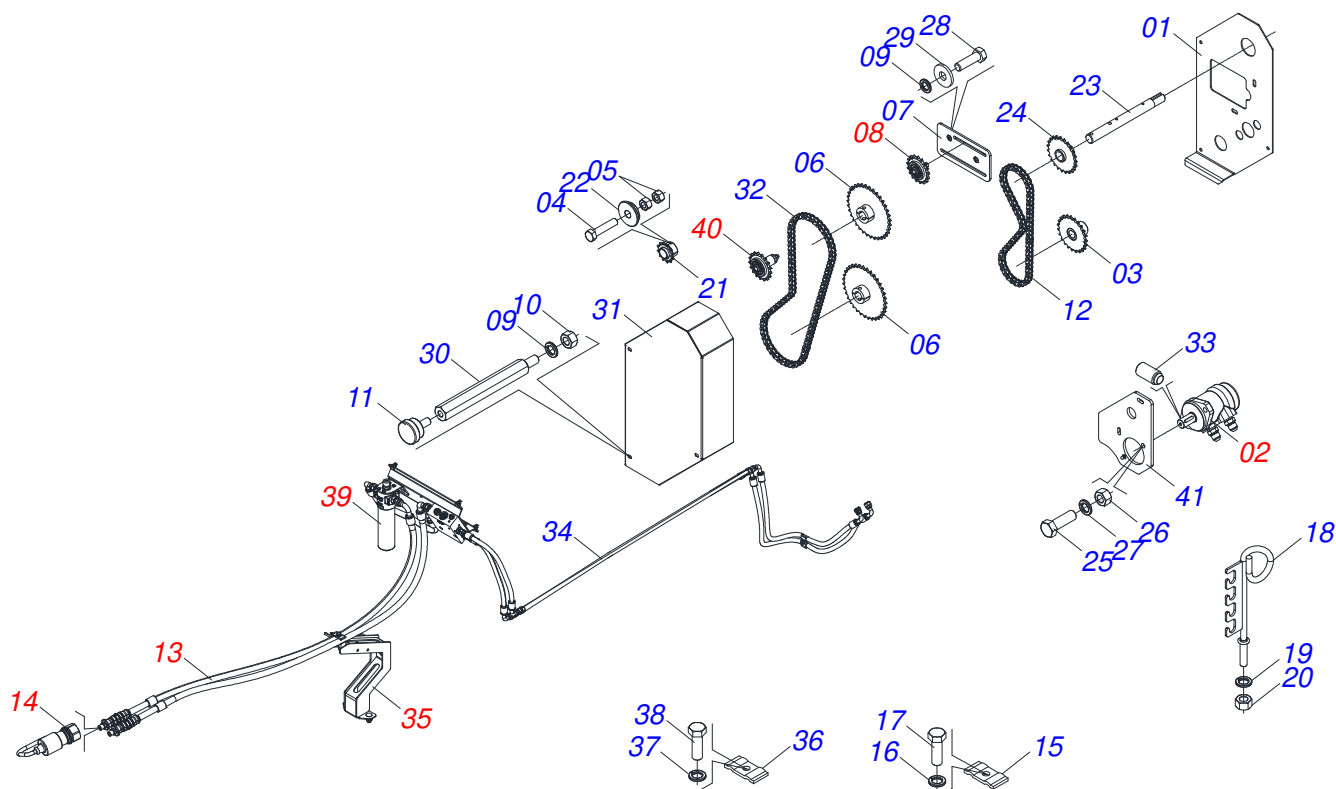
Artículo	Código	Descripción	Ver Pág.	QT
01	0501069605	DISCO DISTRIBUIDOR		01
02	0521018637	FLIP DERECHA		04
03	0503013029	TORNILLO 3/8 UNC X 3/4		08
04	0503011443	ARANDELA PRESION		08
05	0503010026	TUERCA 3/8		08



Artículo	Código	Descripción	Ver Pág.	QT
01	0501069605	DISCO DISTRIBUIDOR		01
02	0521018638	FLIP IZQUIERDA		04
03	0503013029	TORNILLO 3/8 UNC X 3/4		08
04	0503011443	ARANDELA PRESION		08
05	0503010026	TUERCA 3/8		08



Artículo	Código	Descripción	Ver Pág.	QT
01	0531061810	PROTECCIÓN DISCO		01
02	0503010920	TORNILLO 1/2 UNC X 1.1/2		04
03	0503011440	ARANDELA PRESION		04
04	0503010060	TUERCA 1/2" UNC		04



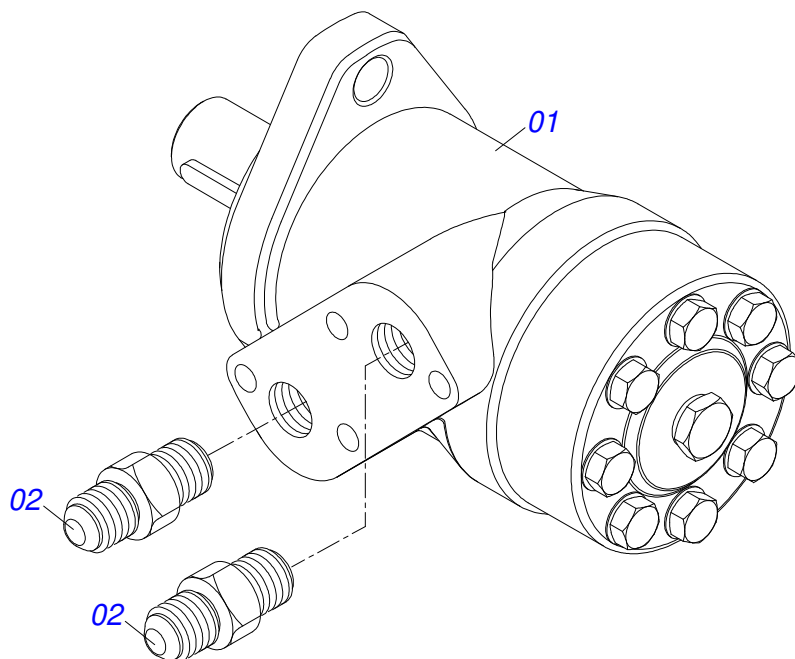
Artículo	Código	Descripción	Ver Pág.	QT
01	0571015447	PROTECCION TRASERO		01
02	0511053588	MOTOR HIDRAULICO OMP 80 CON NIPLE 7/8 NIPLE 7/8		01
03	0521064566	ENGRANAJE MOTOR HIDRÁULICO		01
04	0503011141	TORNILLO 3/8 UNC X 2.3/4		04
05	0503010026	TUERCA 3/8		08
06	0501069020	ENGRANAJE 35Z		02
07	0521064691	SOPORTE ESTIRADOR		01
08	0511054496	ESTIRADOR MENOR COMPLETO	21	01
09	0503010025	ARANDELA PRESION 3/8		07
10	0503010026	TUERCA 3/8		05
11	0503010386	CABLE		03
12	0503013061	CADENA 50-1 X 64 ESLABON + REDUCCION		01
13	0521057978	JUEGO DE MANGUERAS DE ACCIONAMIENTO HIDRÁULICO SIMPLE	22	01
14	0501053834	ACOPLAMIENTO RAPIDO MACHO AGRICOLA CON TAPA - 1/2 NPT	23	02
15	0531011180	CUERPO SUPERIOR PRESILLA		04
16	0503010180	ARANDELA PRESION 7/16"		04
17	0503011102	TORNILLO 7/16 UNC X 1.1/4 C S G.5 ZN		04
18	0501060409	SOPORTE MANGUERA		01
19	0503010023	ARANDELA PRESION		01
20	0503010014	TUERCA 3/4" UNC		01
21	0501069017	ENGRANAJE 12Z		01
22	0581011125	ARANDELA DE BLOQUEO		01
23	0571015448	EJE TRANSMISION		01
24	0521063041	ENGRANAJE 23Z		01
25	0503010920	TORNILLO 1/2 UNC X 1.1/2		02
26	0503010060	TUERCA 1/2" UNC		02
27	0503010019	ARANDELA PRESION 1/2"		02
28	0503010849	TORNILLO 3/8 UNC X 1.1/2		04
29	0501010984	ARANDELA PLANA		06



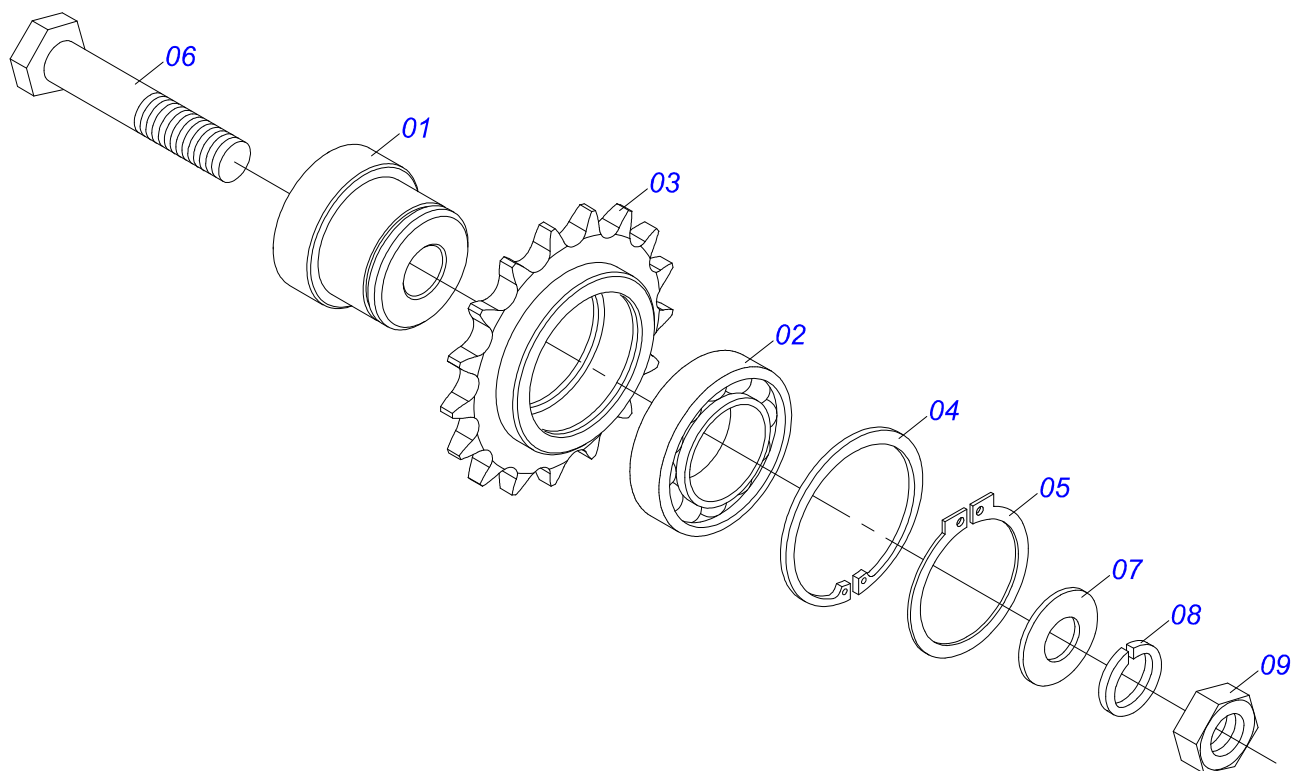
DCA2 2500 MC CON ACCIONAMIENTO HIDRÁULICO
CONJUNTO DE ACCIONAMIENTO HIDRAULICO SIMPLE

Página 19
0521058121

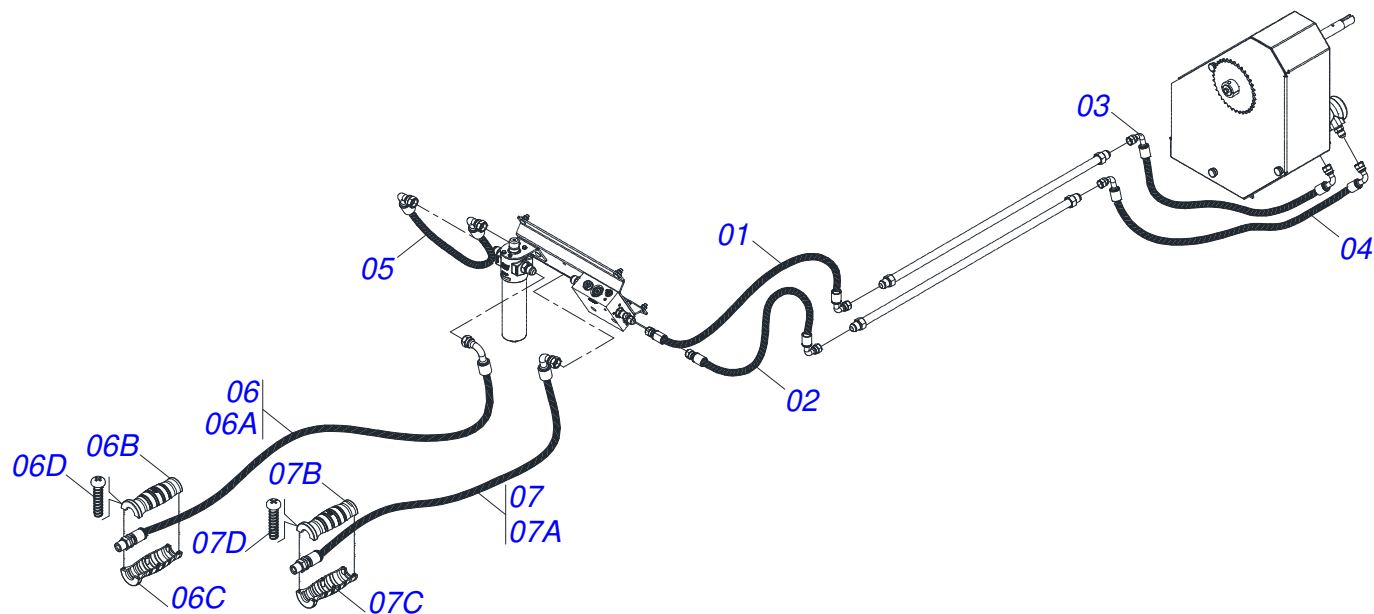
Artículo	Código	Descripción	Ver Pág.	QT
30	0571015189	PRISIONERO 3/8		03
31	0571015450	CAPA CADENA		01
32	0503013003	CADENA 50-1 X 79 ESLABON + REDUCCIÓN + ENMIENDA		01
33	0503017021	TORNILLO M8		01
34	0531060040			02
35	0521058094	SOPORTE MANGUERA	24	01
36	0531011180	CUERPO SUPERIOR PRESILLA		03
37	0503010180	ARANDELA PRESION 7/16"		03
38	0503011102	TORNILLO 7/16 UNC X 1.1/4 C S G.5 ZN		03
39	0521057951	SOPORTE COMPLETO ACCIONAMIENTO HIDRÁULICO SIMPLE	25	01
40	0511054497	ESTIRADOR MAYOR COMPLETO	29	01
41	0571015182	SOPORTE MOTOR HIDRÁULICO		01



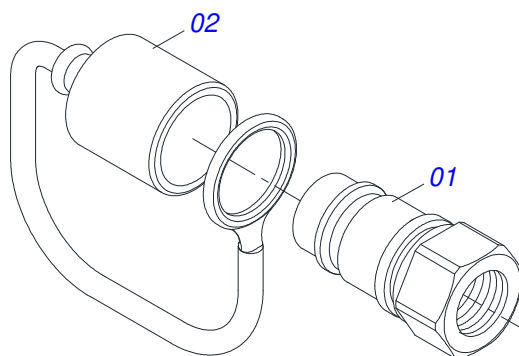
Artículo	Código	Descripción	Ver Pág.	QT
01	0503016055	MOTOR HIDRAULICO PARKER OMP 80 ISOBUS		01
02	0511014065	NIPLE 7/8 NF		02



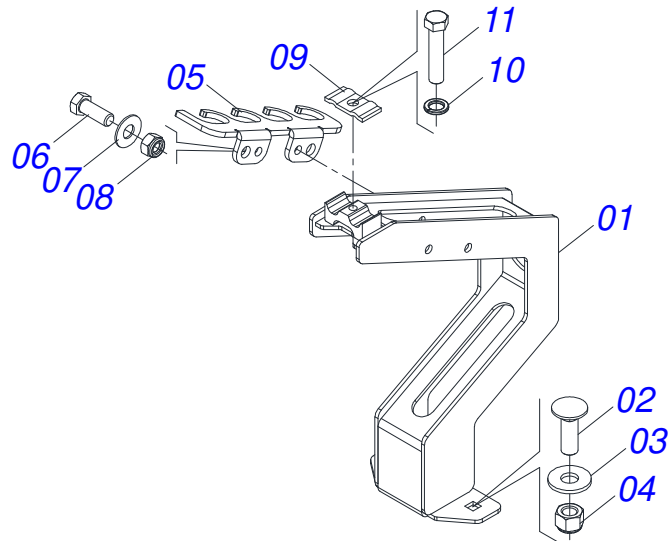
Artículo	Código	Descripción	Ver Pág.	QT
01	0571015185	EJE ESTIRADOR 26 DCA		01
02	0503011410	RODAMIENTO 6005 2RS		01
03	0511061836	ENGRANAJE 17Z		01
04	0503011105	ANILLO RETENCION AGUJERO		01
05	0503010406	ANILLO TENSOR 501025 (PARA EJE)		01
06	0501010096	TORNILLO 3/8 UNC X 2		01
07	0501010984	ARANDELA PLANA		01
08	0503010025	ARANDELA PRESION 3/8		01
09	0503010026	TUERCA 3/8		01



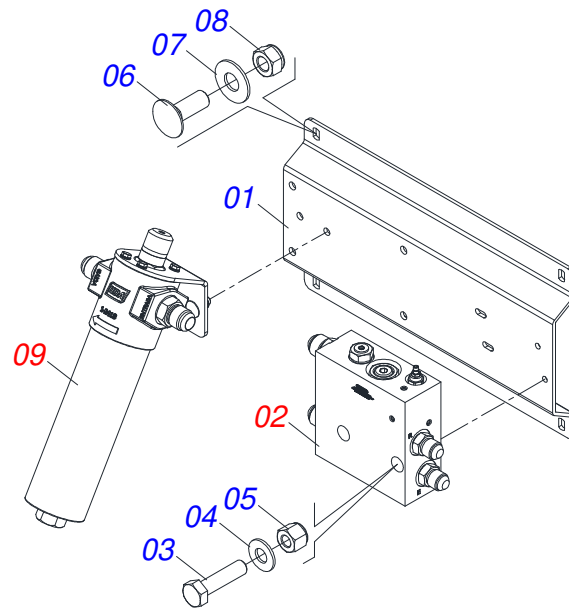
Artículo	Código	Descripción	Ver Pág.	QT
01	0501081235	MANGUERA 1/2 X 650 TR- TC		01
02	0501080218	MANGUERA 1/2 X 750		01
03	0501082303	MANGUERA 1/2 X 930 TC-TC 90G		01
04	0501082304	MANGUERA 1/2 X 1000 TR-TC		01
05	0501081365	MANGUERA 3/4 X 680 TC-TC 180G		01
06	0521057977	MANGUERA 3/4 X 2100 TC-TM YELLOW/BLUE		01
06A	0501082295	MANGUERA 3/4 X 2100 TC - TM R.1/2NPT		01
06B	0503034493	MANOPA MANGUERA HIDRAULICA (AMARILLO)		01
06C	0503034494	MANOPA MANGUERA HIDRAULICA (AZUL)		01
06D	0503018952	TORNILLO PLASTICO		06
07	0521057976	MANGUERA 3/4 X 2100 TC-TM AMARILLO/ROJO		01
07A	0501082295	MANGUERA 3/4 X 2100 TC - TM R.1/2NPT		01
07B	0503034493	MANOPA MANGUERA HIDRAULICA (AMARILLO)		01
07C	0503034495	MANOPA MANGUERA HIDRAULICA (ROJO)		01
07D	0503018952	TORNILLO PLASTICO		06



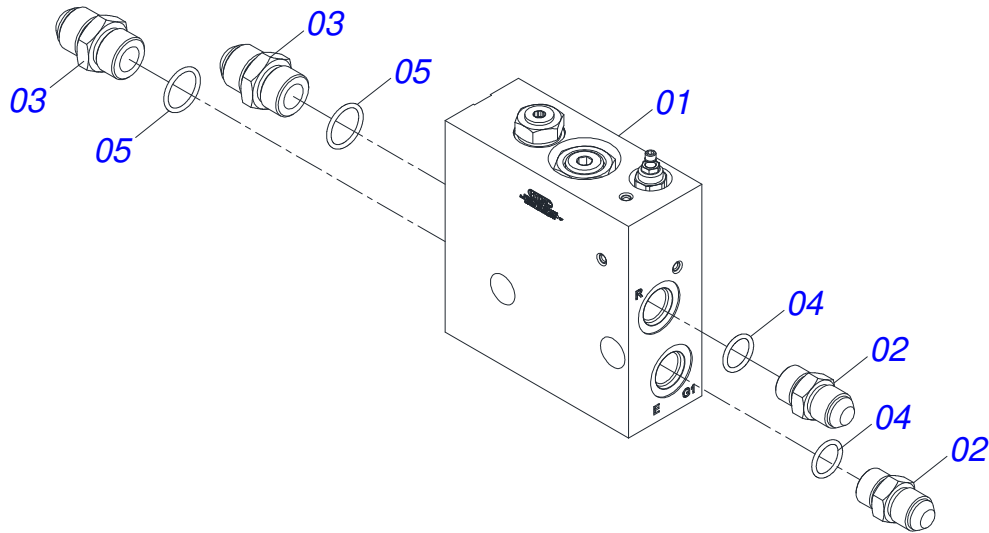
Artículo	Código	Descripción	Ver Pág.	QT
01	0503011627	MACHO ENGANCHE RAP AGR 1/2 NPT		01
02	0503011882	TAPA PLASTICA P/ ENG RAP		01



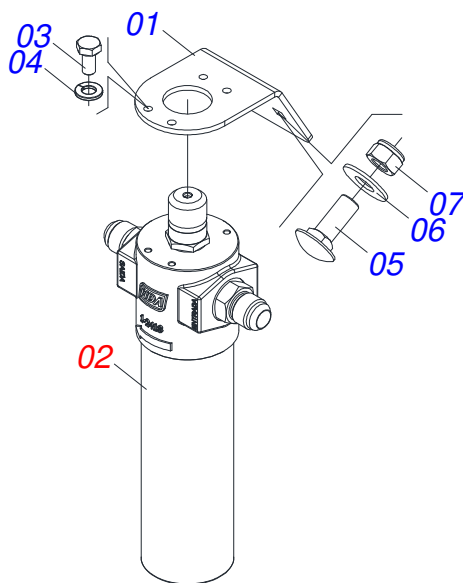
Artículo	Código	Descripción	Ver Pág.	QT
01	0531060944	SOPORTE MANGUERA		01
02	0503014378	TORNILHO 1/2" X 1.1/2"		02
03	0511017302	ARANDELA PLANA 13.5 X 32.5 X 3.00		02
04	0503010589	TUERCA 1/2" UNC		02
05	0591018556			01
06	0503011087	TORNILLO 3/8 UNC X 1		02
07	0501013518	ARANDELA PLANA		02
08	0503013357	TUERCA 3/8 NC		02
09	0531011180	CUERPO SUPERIOR PRESILLA		01
10	0503010180	ARANDELA PRESION 7/16"		01
11	0503011173	TORNILLO 7/16" UNC X 2"		01



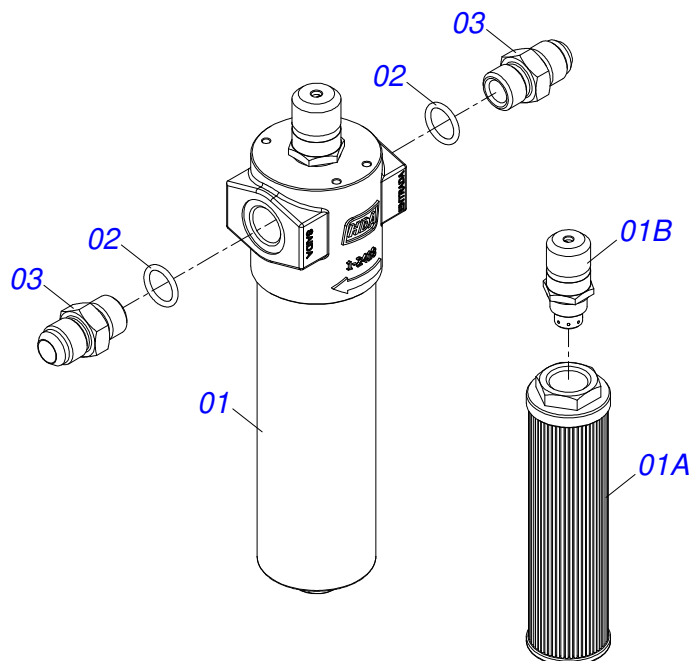
Artículo	Código	Descripción	Ver Pág.	QT
01	0591013644	SOPORTE CONJUNTO HIDRAULICO		01
02	0521057953	BLOCO HYDAC	26	01
03	0503011766	TORNILLO 5/16" UNC X 2.1/2"		02
04	0501010694	ARANDELA PLANA		02
05	0503013759	TUERCA		02
06	0501011643	TORNILLO 3/8" UNC X 1"		04
07	0501013518	ARANDELA PLANA		04
08	0503013357	TUERCA 3/8 NC		04
09	0521057952	FILTRO PRES PARKER HDA FP20 10FV 06B LV6	27	01



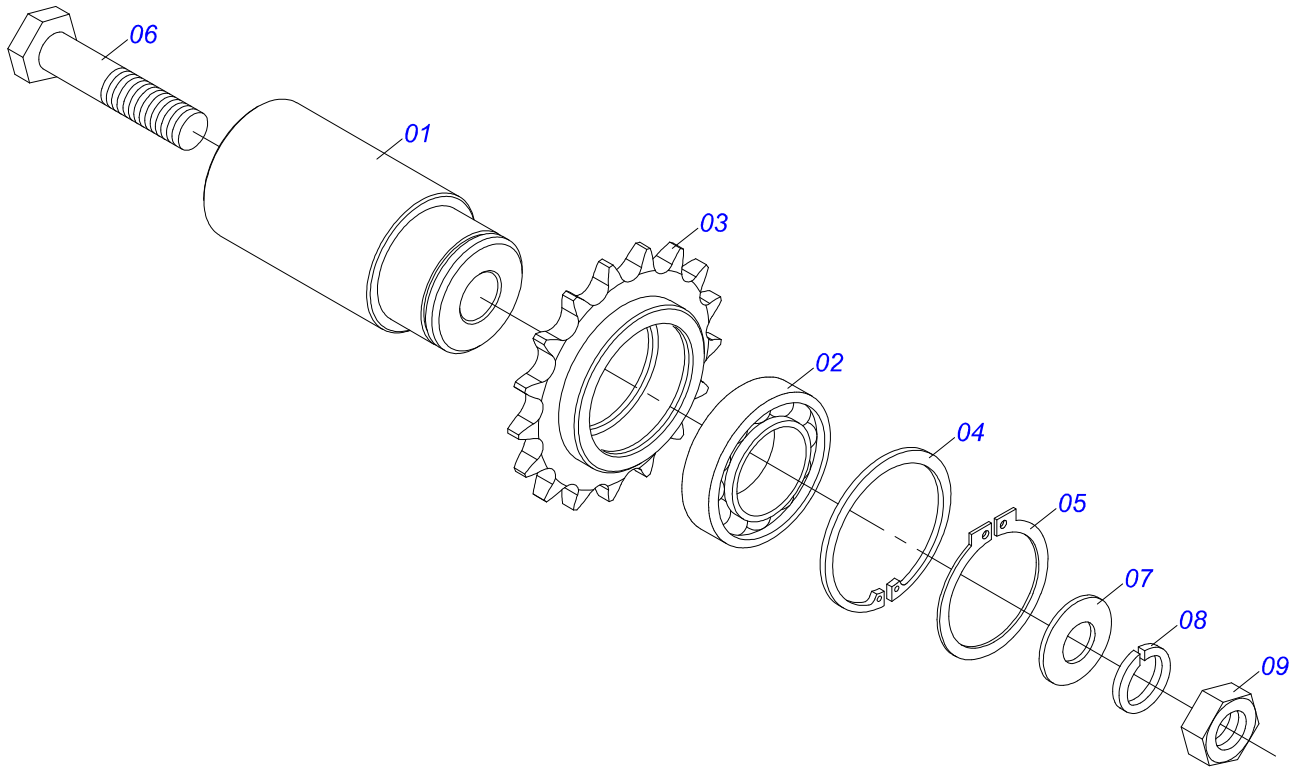
Artículo	Código	Descripción	Ver Pág.	QT
01	0503063271			01
02	0501010590	NIPLE		02
03	0501010589	NIPLE R. 1.1/16UN SEXT 1.1/4 X 52		02
04	0503010045	ANILLO O'RING		02
05	0503011109	ANILLO O'RING 2-119 N 3006-9B		02



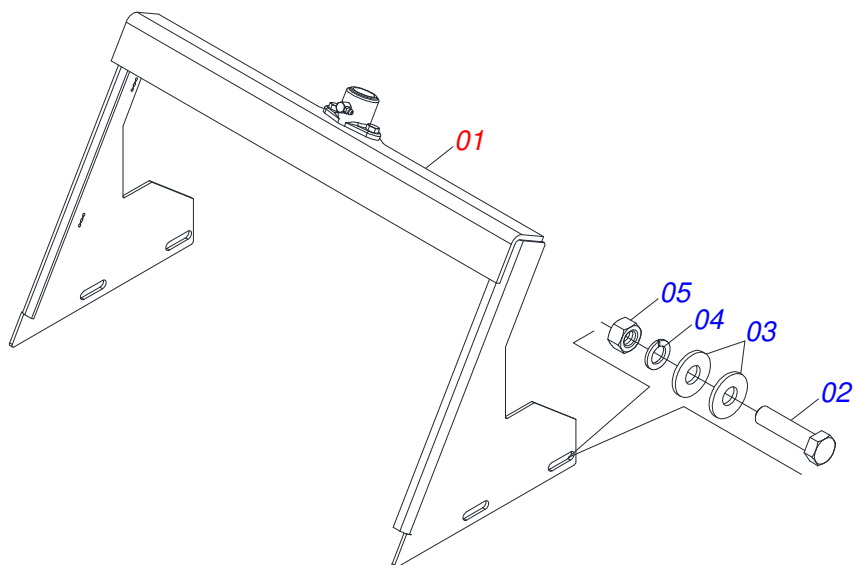
Artículo	Código	Descripción	Ver Pág.	QT
01	0591013645			01
02	0521057599	FILTRO PRESS PARKER HDA FP20 10FV 06B LV6 CON NIPLE	28	01
03	0503011812	TORNILLO M6 X 1 X 12 CS 8.8 ZN		04
04	0503010143	ARANDELA PRESION		04
05	0501011643	TORNILLO 3/8" UNC X 1"		02
06	0501013518	ARANDELA PLANA		02
07	0503013357	TUERCA 3/8 NC		02



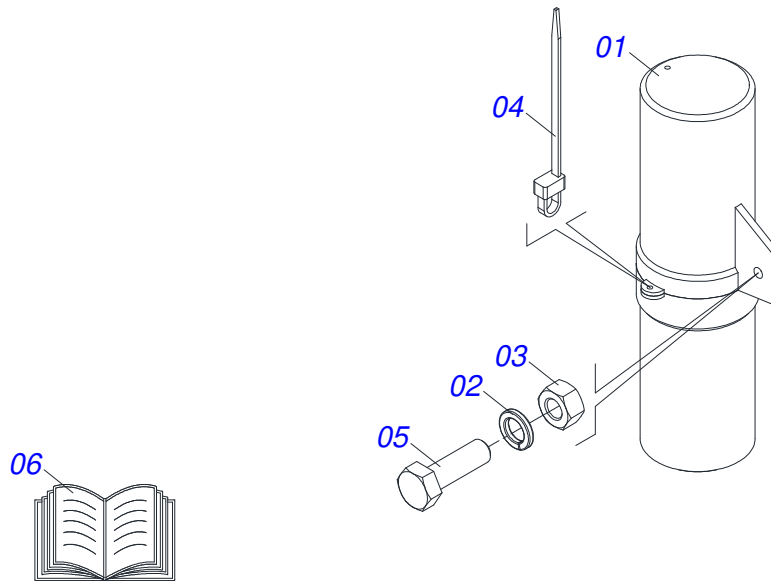
Artículo	Código	Descripción	Ver Pág.	QT
01	0503063077	FILTRO DE PRESION PARKER HDA FP20 10FV 06B LV6		01
01A	0503035357	ELEMENTO FILTRANTE PARA FILTRO DE PRESIÓN		01
01B	0503019963	INDICADOR DE LÍNEA DE PRESIÓN DE SUCIEDAD		01
02	0503010605	ANILLO O-RING		02
03	0591012696	NIPLE 3/4 BSP X 1.1/16 UNF		02



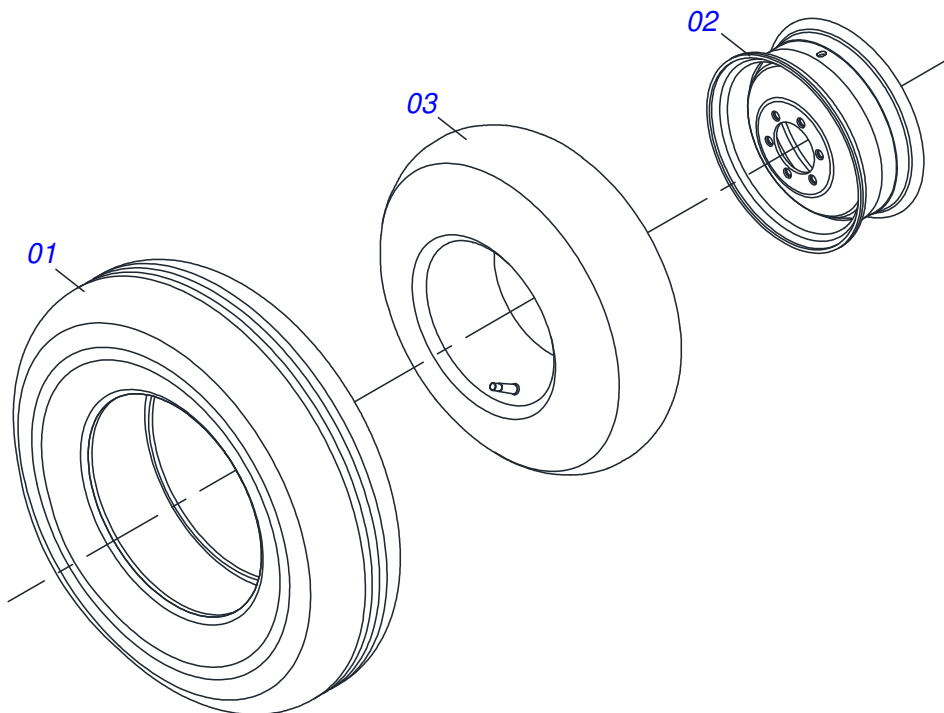
Artículo	Código	Descripción	Ver Pág.	QT
01	0571015186	EJE ESTIRADOR 26 DCA		01
02	0503011410	RODAMIENTO 6005 2RS		01
03	0511061836	ENGRANAJE 17Z		01
04	0503011105	ANILLO RETENCION AGUJERO		01
05	0503010406	ANILLO TENSOR 501025 (PARA EJE)		01
06	0503010718	TORNILLO 3/8" UNC X 3.1/2"		01
07	0501010984	ARANDELA PLANA		01
08	0503010025	ARANDELA PRESION 3/8		01
09	0503010026	TUERCA 3/8		01



Artículo	Código	Descripción	Ver Pág.	QT
01	0501054846	SOPORTE COMPUERTA		01
02	0503010751	TORNILLO 3/8" UNC X 1.1/4"		04
03	0501010984	ARANDELA PLANA		08
04	0503010025	ARANDELA PRESION 3/8		04
05	0503010026	TUERCA 3/8		04



Artículo	Código	Descripción	Ver Pág.	QT
01	0503060100	COMPARTIMIENTO DEL MANUAL		01
02	0503010179	ARANDELA PRESION		01
03	0503010337	TUERCA 5/16		01
04	0503010267	ABRAZADERA NYLON		01
05	0503010363	TORNILLO 5/16 UNC X 1		01
06	0501032417	SACO CON MANUAL INSTRUCCIONES/CATALOGO		01



Artículo	Código	Descripción	Ver Pág.	QT
01	0503010120	NEUMATICO 7.50X 16 -10LONAS		01
02	0521062708	RUEDA 5,50 X 16 X 118 X 6F 16,50 X 152,40		01
03	0503010033	CAMARA AIRE 7.50 X 16		01



MARCHESAN

Publicaciones Técnicas | Elaboración y Revisión

LORENA ROCHA ALVES

www.marchesan.com.br

