

PCA - PALAS DELANTERAS

**PCA 600 MF 4265/4275/4283/4290 SHT CD LDA
MPK**

Código: 0501093030

Serie: S-0714

Revisión: 00

Fecha de Revisión: JULHO/2021

CATALOGO DE PARTES



MARCHESAN



PRODUCTOS

Código	Descripción
0106111464	PCA 600 MF 4265/4275/4283/4290-4 SHTCD MPK

ATENCIÓN: IMPORTANTE

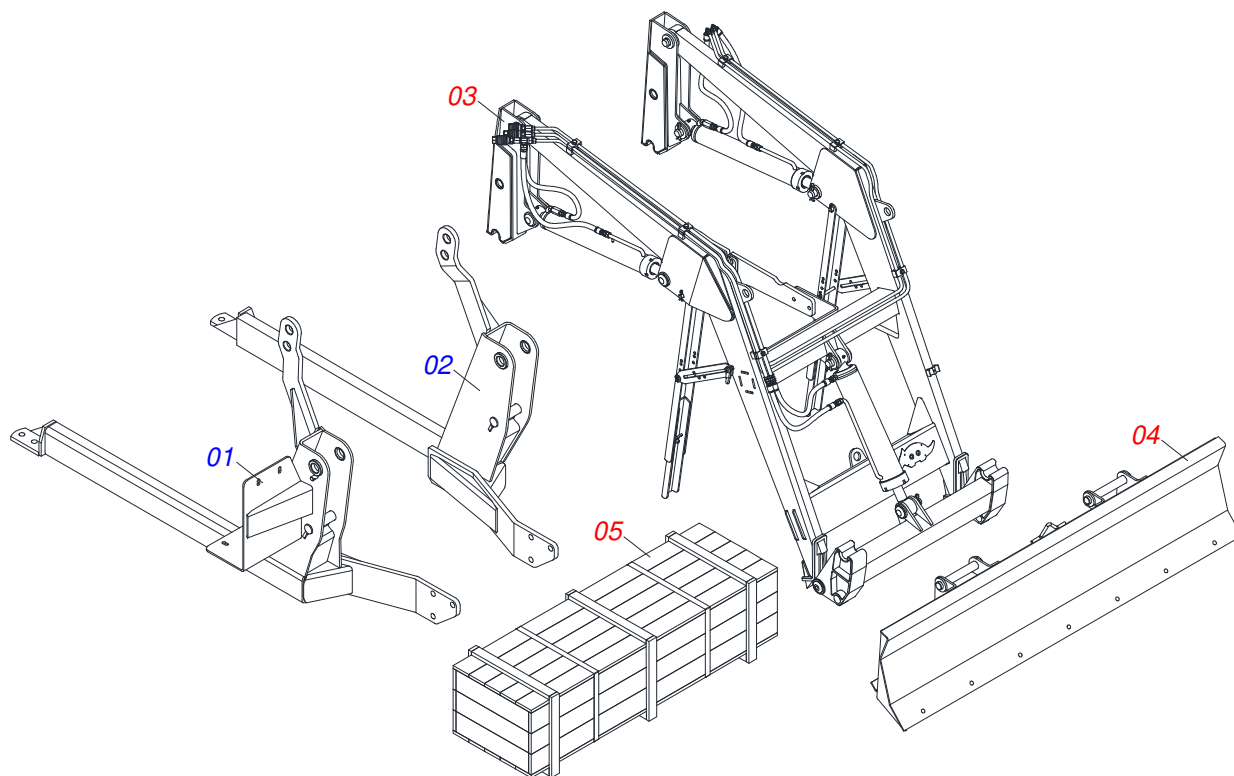
Marchesan S.A. se reserva el derecho de perfeccionar y/o cambiar las características técnicas de sus productos, sin previo aviso y sin la obligación de proceder con los ya comercializados y sin conocimiento previo del revendedor o consumidor.



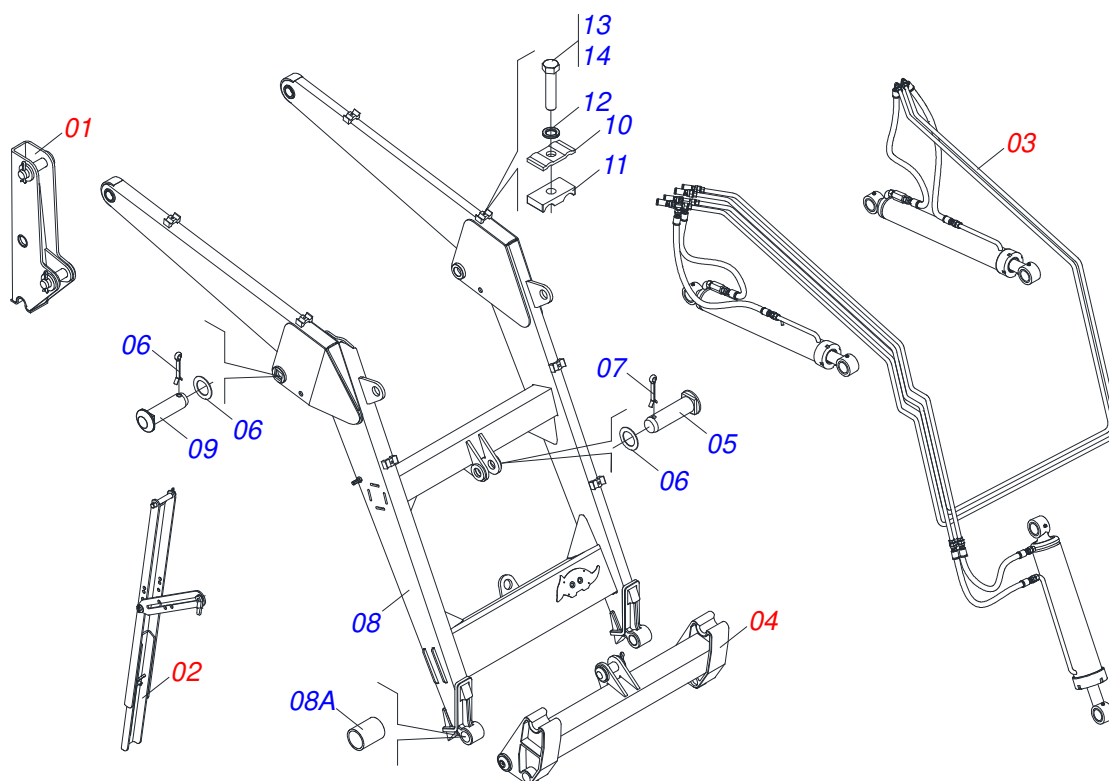
MARCHESAN

ÍNDICE

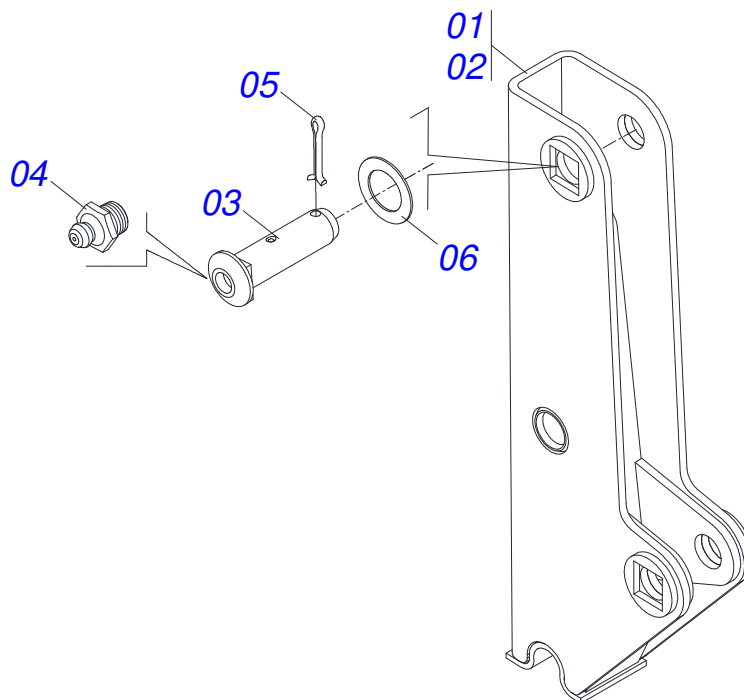
0106111464	PCA 600 MF 4265/4275/4283/4290-4 SHTCD MPK	1
0511050044	SOPORTE MOVIL COMPLETO	2
0909094823	TORRE MÓVIL Y COMPONENTES	3
0909092667	DESCANSO AJUSTABLE DEL SOPORTE MÓVIL	4
0909094947	CIRCUITO HIDRAULICO DEL SOPORTE MÓVIL	5
0521050762	CILINDRO HIDRAULICO 44,45 X 76,20 X 865 X 555	6
0511057915	CILINDRO HIDRAULICO 44,45 X 101,60 X 702 X 738	7
0501053835	HEMBRA ENGANCHE RAP 1/2 NPT	8
0909094826	SOPORTE ARTICULADOR Y COMPONENTES	9
0511047849	LDA 2200 SIN SOPORTE	10
0521020766	CAJA CON COMPONENTES	11
0501047575	DEPOSITO DE ACEITE COMPLETO	12
0501059935	BOMBA CON DUTOS DE SUCCION Y PRESION -	13
0501041108	FILTRO RETORNO MAYOR COMPLETO	14
0501059952	COMANDO DOBLE 1/2 HIDOV/DANFOSS COMPLETO	15
0501048023	ACCIONADOR MANDO	16
0511031433	PIEZAS EMBALADAS	17
0511059116	JUEGO DE MANGUERAS - SHT	18



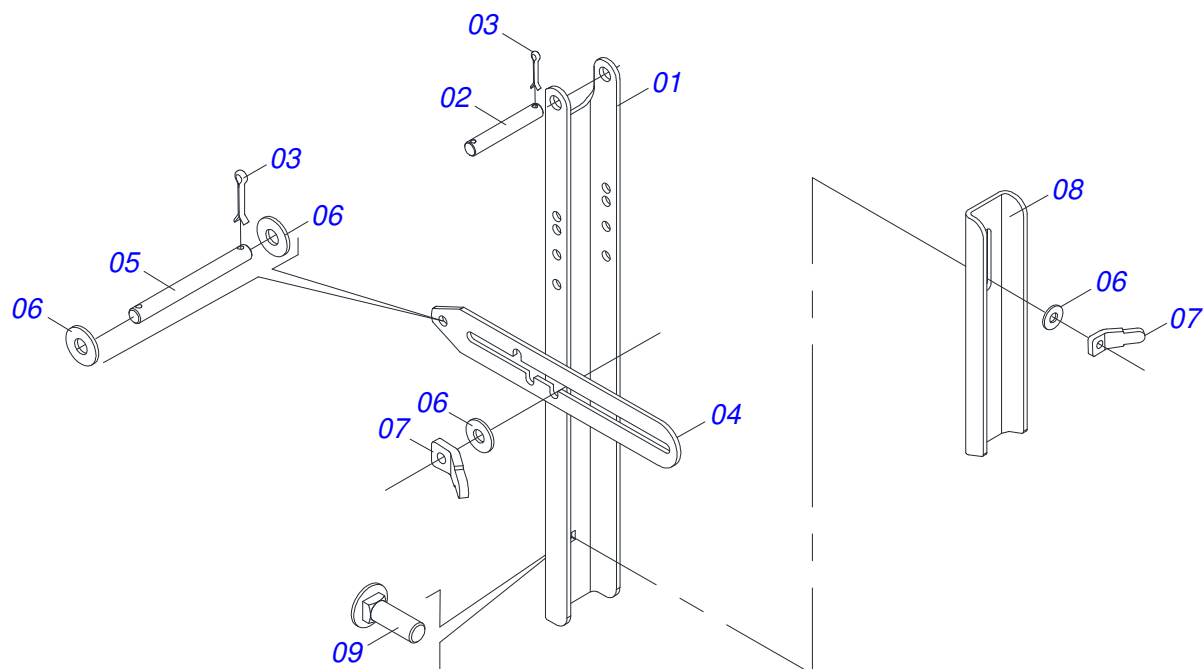
Artículo	Código	Descripción	Ver Pág.	QT
001	0521061688	CHASI DERECHO - PCA SHT MF		01
002	0521061550	CHASI IZQUIERDO - PCA SHT MF		01
003	0511050044	SOPORTE MOVIL COMPLETO	2	01
004	0511047849	LDA 2200 SIN SOPORTE	10	01
005	0521020766	CAJA CON COMPONENTES	11	01



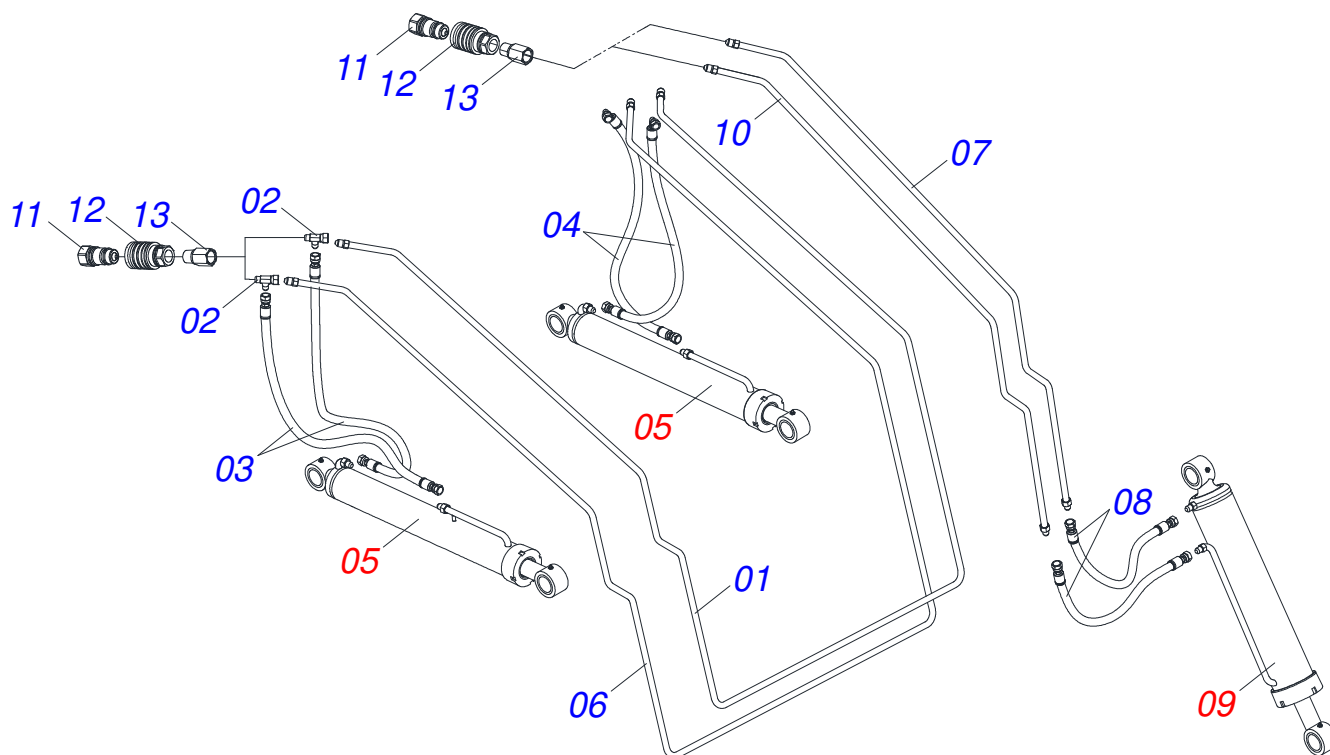
Artículo	Código	Descripción	Ver Pág.	QT
01	0909094823	TORRE MÓVIL Y COMPONENTES	3	01
02	0909092667	DESCANSO AJUSTABLE DEL SOPORTE MÓVIL	4	02
03	0909094947	CIRCUITO HIDRAULICO DEL SOPORTE MÓVIL	5	01
04	0909094826	SOPORTE ARTICULADOR Y COMPONENTES	9	01
05	0511019521	EJE ARTIC 37,2/37,0X121		02
06	0511019685	ARANDELA PLANA		06
07	0503010534	PASADOR ABIERTO 3/8 X 2.1/2		06
08	0521061683	SOPORTE MOVIL - PCA MF-4275/4283		01
08A	0511019740	LUVA INTERNA 37,70 X 45,15 X 70		04
09	0521010904	EJE ARTIC 37,2/37,0X113		02
10	0502010477	CUERPO SUPERIOR PRESILLA		06
11	0531011180	CUERPO SUPERIOR PRESILLA		03
12	0503010180	ARANDELA PRESION 7/16"		06
13	0503011102	TORNILLO 7/16 UNC X 1.1/4 C S G.5 ZN		03
14	0503012555	TORNILLO 7/16 UNC X 2 CS RT G.7 ZN		03



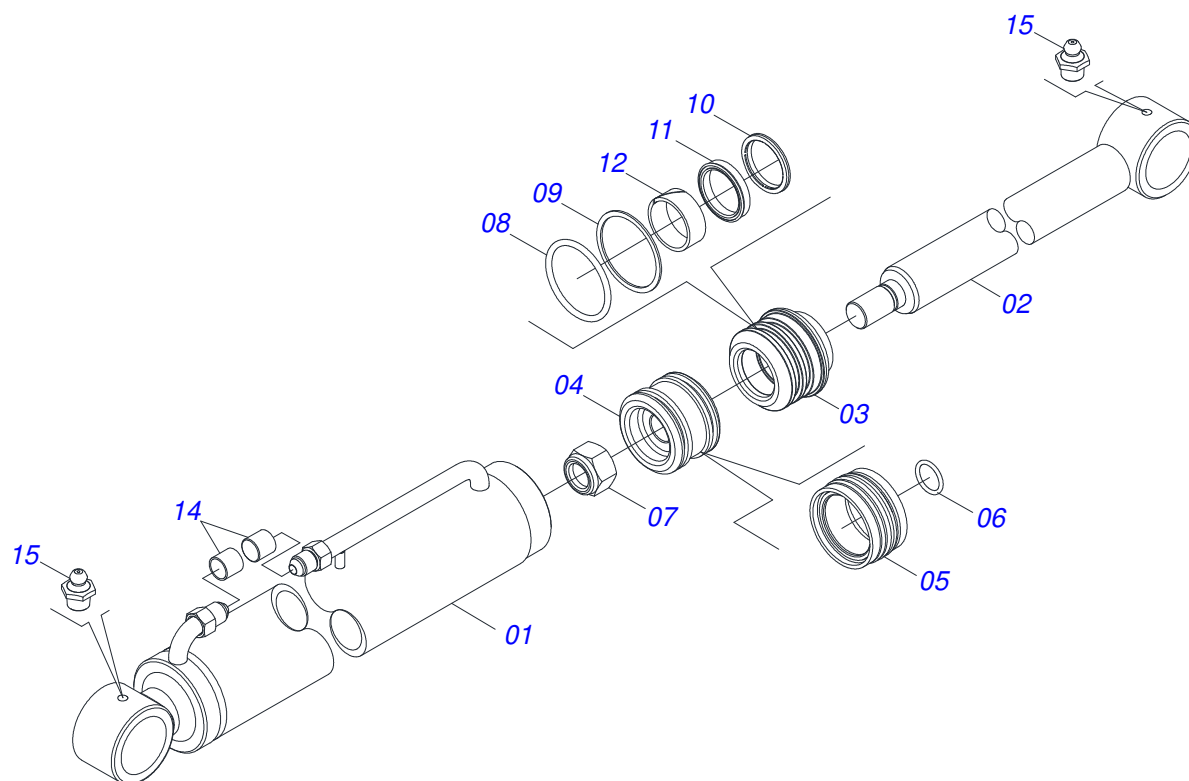
Artículo	Código	Descripción	Ver Pág.	QT
01	0521061673	TORRE MOVIL DERECHA		01
02	0521061674	TORRE MOVIL IZQUIERDA		01
03	0511019519	EJE ARTIC 37,2/37,0X131,5		04
04	0503010002	GRASERA 1800		04
05	0503010534	PASADOR ABIERTO 3/8 X 2.1/2		04
06	0511819685	ARANDELA PLANA		04



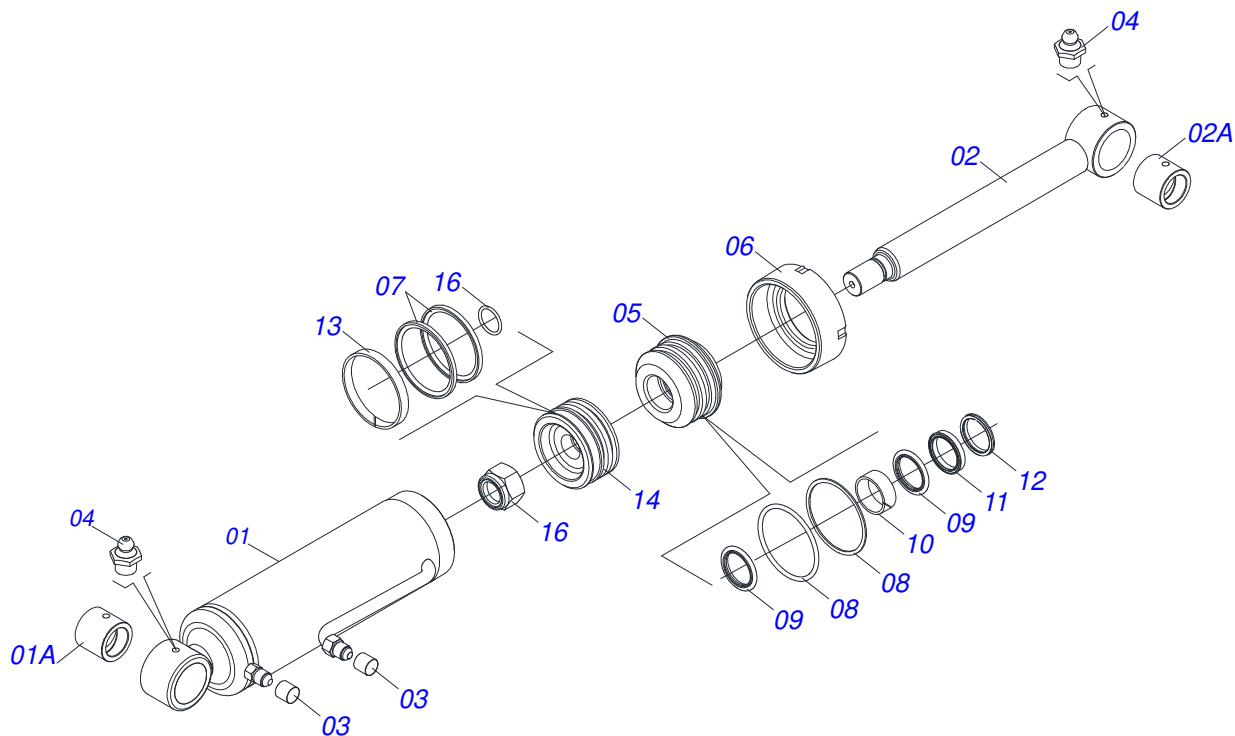
Artículo	Código	Descripción	Ver Pág.	QT
01	0561016401	CUERPO DESCANSO		02
02	0511013598	EJE UNION 3/4 X 120		02
03	0503010071	PASADOR ABIERTO 3/16 X 1		08
04	0511019634	TRABA DESCANSO		02
05	0521012823	EJE UNION 12,7 X 122 PCA 800 ZN		02
06	0511017302	ARANDELA PLANA 13.5 X 32.5 X 3.00		08
07	0561016329	FIJADOR TRABA DESCANSO		04
08	0561016619	DESCANSO COMPLEMENTO		02
09	0503014378	TORNILHO 1/2" X 1.1/2"		02



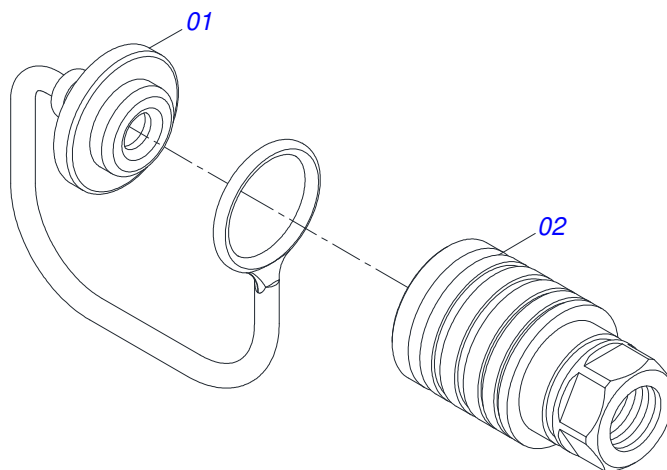
Artículo	Código	Descripción	Ver Pág.	QT
01	0521061694	DISTRIBUIDOR DE ACEITE INTERIOR - PCA 4275/4283		01
02	0503011968	ADAPTADOR T CON TUERCA		02
03	0501080105	MANGUERA 3/8 TR-TR		02
04	0501080413	MANGUERA 3/8 X 700 TR-TC		02
05	0521050762	CILINDRO HIDRAULICO 44,45 X 76,20 X 865 X 555	6	02
06	0521061695	DISTRIBUIDOR DE ACEITE EXTERNO - PCA 4275/4283		01
07	0521061696	DISTRIBUIDOR DE ACEITE SUPERIOR INTERNO - PCA 4275/4283		01
08	0501080635	MANGUERA 3/8" X 500 TR-TR		02
09	0511057915	CILINDRO HIDRAULICO 44,45 X 101,60 X 702 X 738	7	01
10	0521062948	DISTRIBUIDOR ACEITE SUP EXTERNO		01
11	0501053834	ACOPLAMIENTO RAPIDO MACHO AGRICOLA CON TAPA - 1/2 NPT		02
12	0501053835	HEMBRA ENGANCHE RAP 1/2 NPT	8	02
13	0511019876	NIPLE 1/2 NPT X 3/4 UNF		04



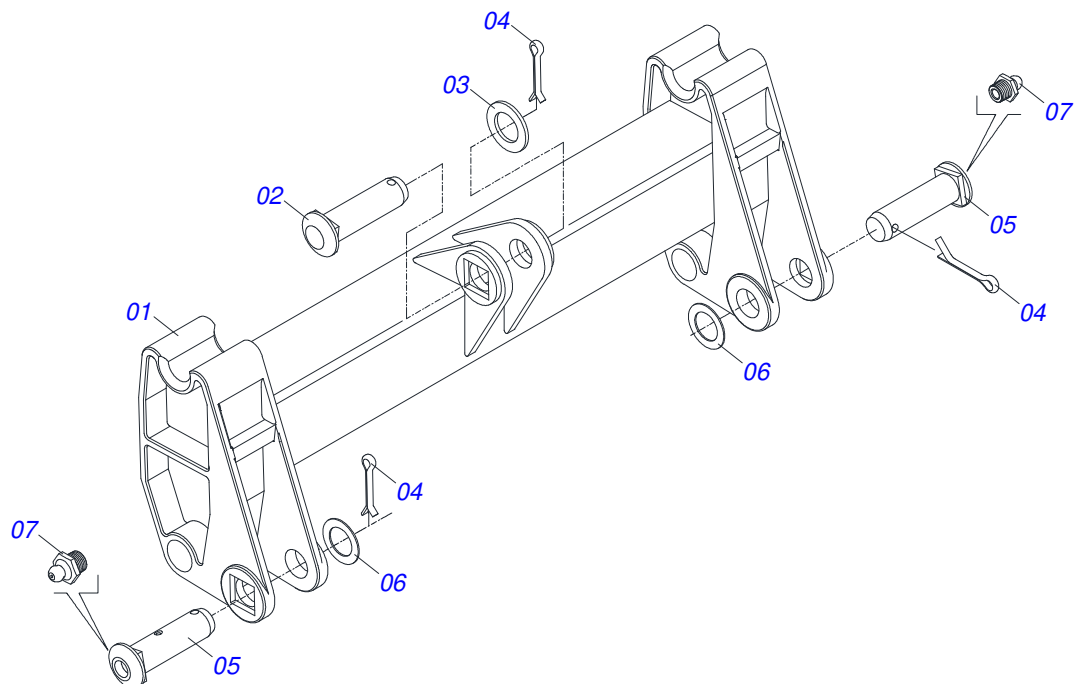
Artículo	Código	Descripción	Ver Pág.	QT
01	0511071163	CAMISA 76,20 X 740		01
02	0521066424	EXTENSOR AIRE		01
03	0581010301	SOPORTE ANILLOS		01
04	0581010304	EMBOLO		01
05	0503018136	ANILLO ZW 007600260 AGEL		01
06	0503010042	ANILLO O'RING 2-214 N 3006-9B		01
07	0503010063	TUERCA 1" UNF		01
08	0503010343	ANILLO O'RING 2-334 N 3006-9B		02
09	0503011059	ANILLO BACK-UP 8-334		02
10	0503010761	ANILLO RASCADOR D-1750		01
11	0503017937	ANILLO		01
12	0503017938	ANILLO GUIA		01
13	0502011899	TAPA MOVIL 76,2		01
14	0503030385	PLUG CILINDRICO N-002		02
15	0503010002	GRASERA 1800		02



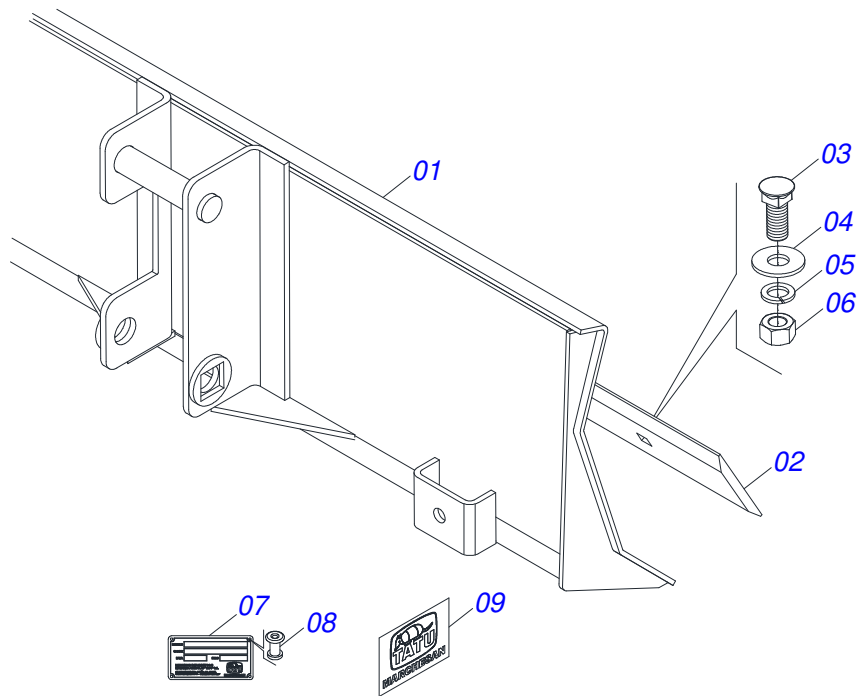
Artículo	Código	Descripción	Ver Pág.	QT
01	0511066339	CAMISA 101,6 X 548 - PCA 600		01
01A	0521010514	BUJE INT 38,1 X 52,9 X 50		01
02	0521066430	EXTENSOR 44,45 X 630		01
02A	0521010514	BUJE INT 38,1 X 52,9 X 50		01
03	0503030385	PLUG CILINDRICO N-002		02
04	0503010002	GRASERA 1800		02
05	0581010302	SOPORTE DOS ANILLOS		01
06	0502012822	TAPA MOVIL 101,60		01
07	0503018158	ANILLO BS OE 101605200211D-BR		02
08	0503011061	ANILLO BACK-UP 8-342		02
09	0503010338	ANILLO O'RING 2-342 N 3006-9B		02
10	0503017938	ANILLO GUIA		01
11	0503017937	ANILLO		01
12	0503010761	ANILLO RASCADOR D-1750		01
13	0503010994	ANILLO GUIA EXTERNO W2-4000-500		01
14	0581010303	EMBOLO 4 PCA 600		01
15	0503018029	ANILLO O'RING 2-217		01
16	0503010817	TUERCA 1.1/4		01



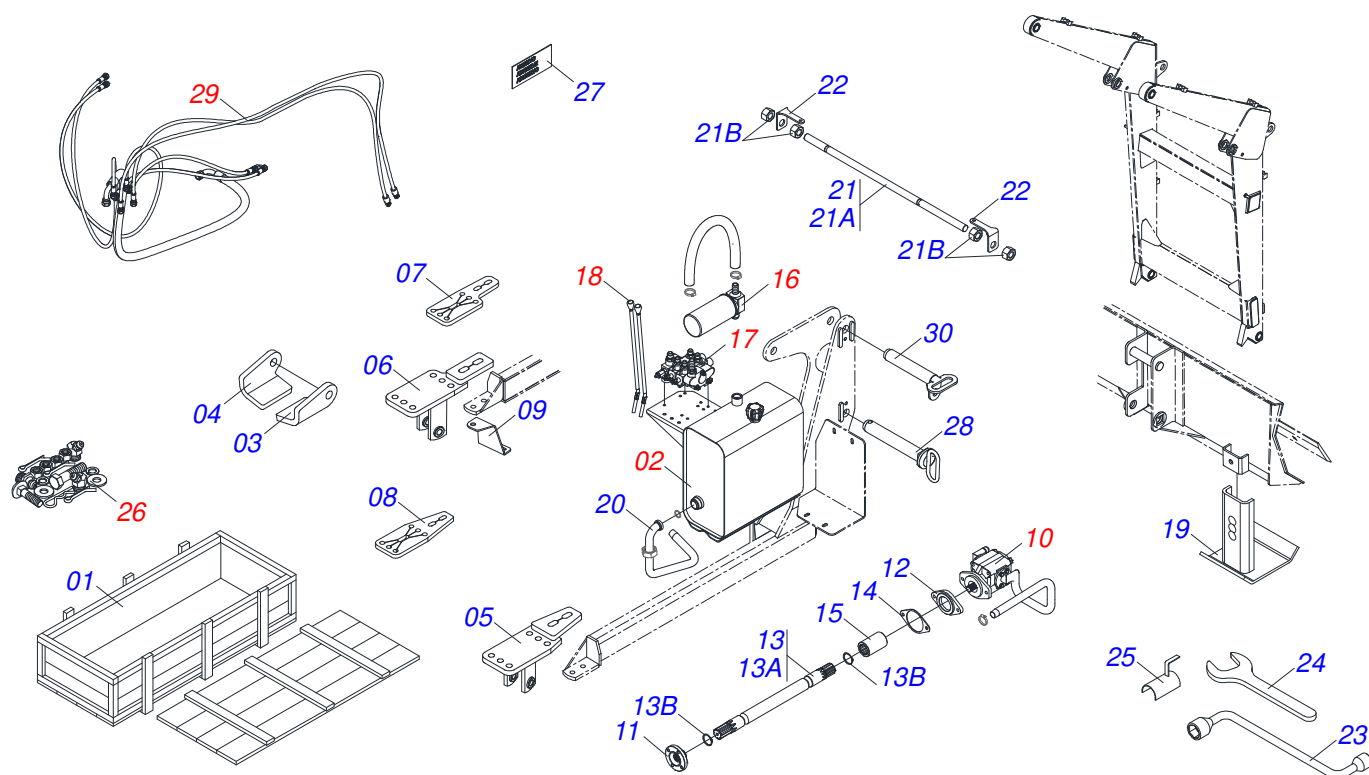
Artículo	Código	Descripción	Ver Pág.	QT
01	0503011883	TAPA PLASTICA P/ ENG RAP FEMEA		01
02	0503011628	HEMBRA ENGANCHE RAP AGR 1/2NPT		01



Artículo	Código	Descripción	Ver Pág.	QT
01	0501069934	SOPORTE ARTICULACION PCA 600 AX 5.80-4		01
02	0521010904	EJE ARTIC 37,2/37,0X113		01
03	0501012916	ARANDELA PLANA 38,50 X 66 X 4,75 ZN		01
04	0503010534	PASADOR ABIERTO 3/8 X 2.1/2		03
05	0511019519	EJE ARTIC 37,2/37,0X131,5		02
06	0511019685	ARANDELA PLANA		02
07	0503010002	GRASERA 1800		02



Artículo	Código	Descripción	Ver Pág.	QT
01	0511064165	LAMINA DELANTEIRA		01
02	0531019518	RASPADOR 2220 X 6 X 1/2		01
03	0501012239	TORNILLO 5/8" UNC X 1.3/4"		07
04	0501812140	ARANDELA PLANA		07
05	0503011445	ARANDELA PRESION		07
06	0503010013	TUERCA 5/8		07
07	0503034003	ETIQUETA IDENTIFICACIÓN ALUMINIO		01
08	0503010001	REMACHE POP		04
09	0503033429	ETIQUETA ADHESIVA		01



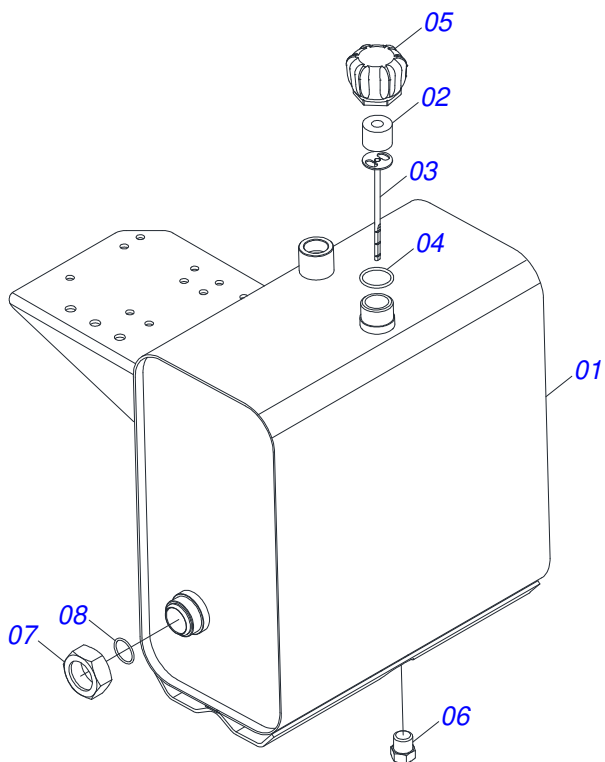
Artículo	Código	Descripción	Ver Pág.	QT
01	0501100504	CAJA		01
02	0501047575	DEPOSITO DE ACEITE COMPLETO	12	01
03	0561016541	BATIDORA DERECHA		01
04	0561016542	BATEDORA IZQUIERDA		01
05	0521061641	ZAPATA CHASIS DER		01
06	0521063770	SAPATA IZQUIERDA		01
07	0571013046	SAPATA		01
08	0561016408	SAPATA CHASSI		01
09	0561016418	SOPORTE TANQUE OLEO		01
10	0501059935	BOMBA CON DUTOS DE SUCCION Y PRESION -	13	01
11	0561016816	FLANGE DE ACOPLAMIENTO - 120 X 50 ESTR 1.1/8"		01
12	0521012242	SOPORTE ADAPTADOR		01
13	0501057540	EJE 385 X 1.1/8 EST1.1/8-30G CON ANILLO		01
13A	0501068938	EJE 385 X 1.1/8		01
13B	0503010174	ANILLO TENSOR 501028 (PARA EJE)		02
14	0561016191	CALZADO - PD 4292-4		02
15	0503030838	BUJE 1.1/8" X 61 ESTR		01
16	0501041108	FILTRO RETORNO MAYOR COMPLETO	14	01
17	0501059952	COMANDO DOBLE 1/2 HIDOV/DANFOSS COMPLETO	15	01
18	0501048023	ACCIONADOR MANDO	16	02
19	0511064780	ZAPATA ESTAB LAMINA LEVE		02
20	0521061677	DUCCIÓN DE SUCCIÓN DEL TANQUE - PCA/PD		01
21	0501041849	VARON 1.1/4" NC X 910 COMPLETO		01
21A	0501014914	VARON 1.1/4" X 910		01
21B	0501010087	TUERCA 1.1/4"		04
22	0561010051	SOPORTE DEL FAROL		02
23	0501068213	CLAVE DOBLE 5/8 X 3/4		01
24	0511010153	CLAVE FIXA 2.5/16		01
25	0511064563	PROTECTOR MANGUERA		01
26	0511031433	PIEZAS EMBALADAS	17	01



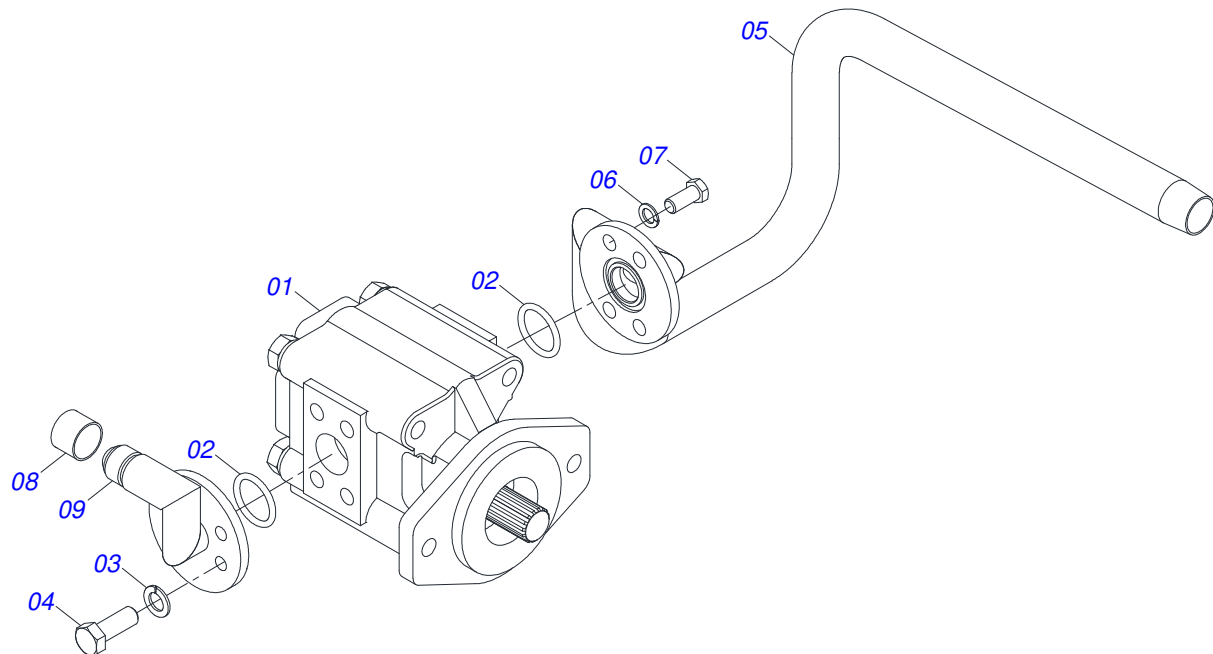
PCA 600 MF 4265/4275/4283/4290 SHT CD LDA MPK
CAJA CON COMPONENTES

Página 11
0521020766

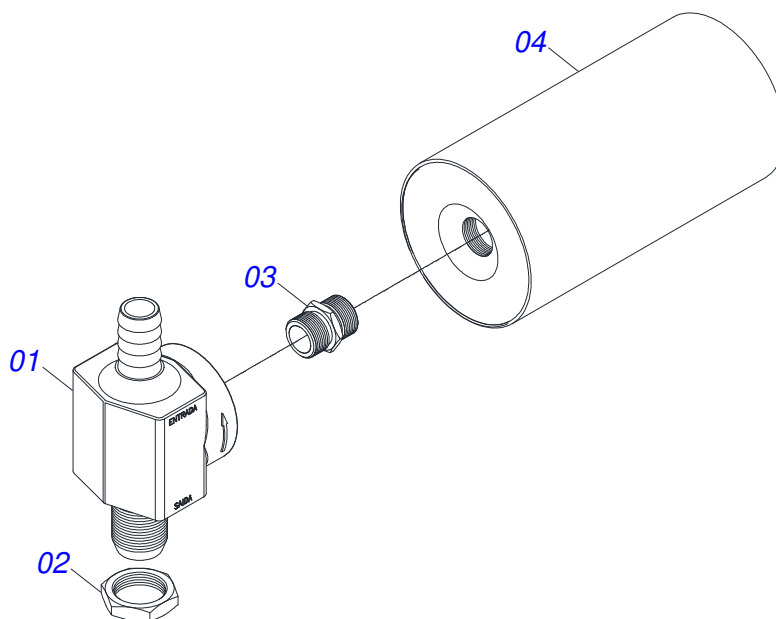
Artículo	Código	Descripción	Ver Pág.	QT
27	0503030770	ETIQUETA ADHESIVA		01
28	0521063680	PASADOR ENGANCHE (185)		02
29	0511059116	JUEGO DE MANGUERAS - SHT	18	01
30	0521061682	EJE FIJACIÓN SOPORTE MÓVIL		02



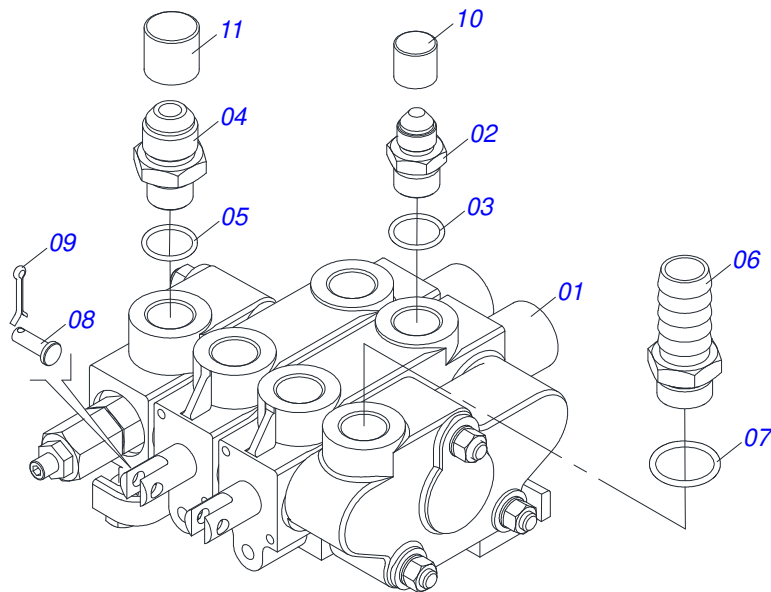
Artículo	Código	Descripción	Ver Pág.	QT
01	0501068685	DEPOSITO ACEITE		01
02	0503030044	ELEM FILTRANTE AR		01
03	0501060975	MEDIDOR ACEITE		01
04	0503010185	ANILLO O'RING 2-221 N 3006-9B		01
05	0502020472	CUERPO LA TAPA		01
06	0503031604	TAPON 1/2 BSP		01
07	0501016309	TUERCA 2" UNC 16FPP X 2.5/16"		01
08	0503010046	ANILLO O'RING 2-216 N 3006-9B		01



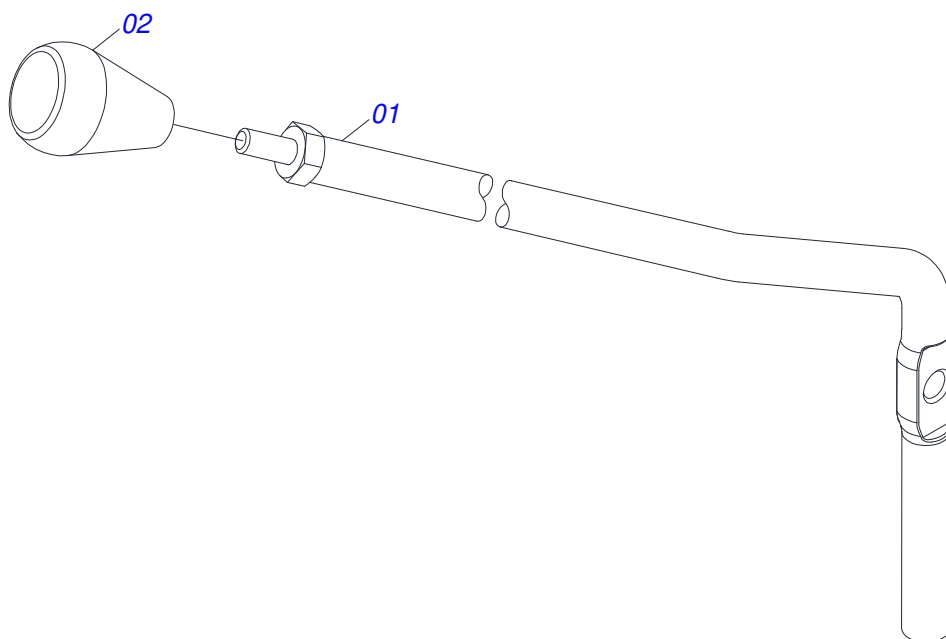
Artículo	Código	Descripción	Ver Pág.	QT
01	0503061770	BOMBA B31		01
02	0503010173	ANILLO O'RING 2-220 N 3006-9B		02
03	0503010025	ARANDELA PRESION 3/8		04
04	0503011087	TORNILLO 3/8 UNC X 1		04
05	0521061552	DUTO DE SUCCIÓN DE BOMBA - MF 4292/4283-4		01
06	0503010180	ARANDELA PRESION 7/16"		04
07	0503010355	TORNILLO 7/16 UNC X 1		04
08	0503030388	TAPON N-005		01
09	0501069661	DUCTO PRESION BOMBA		01



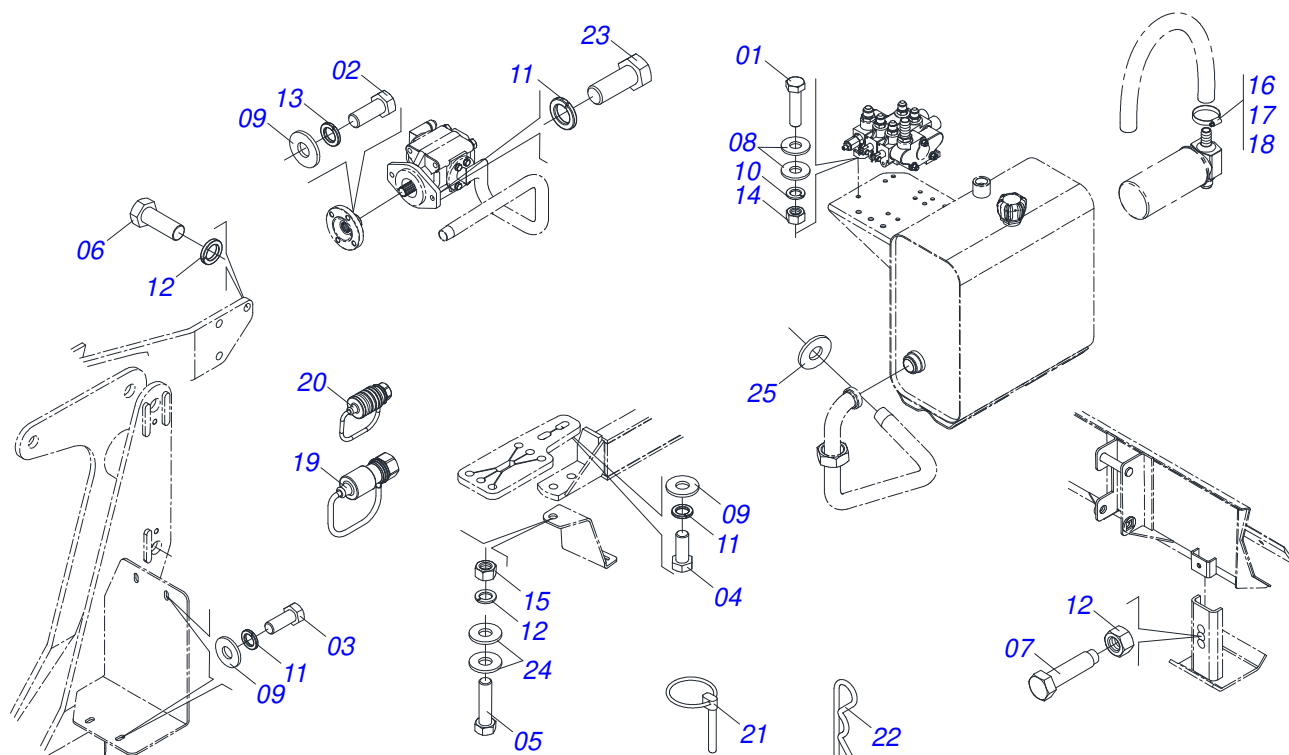
Artículo	Código	Descripción	Ver Pág.	QT
01	0502050002	CABCT FILTRO RETORNO		01
02	0501010594	TUERCA 1" BSP S 1.5/8"		01
03	0501010595	NIPLE 1 NF SEXT.1.1/8 X 37		01
04	0503010183	FILTRO RETORNO		01



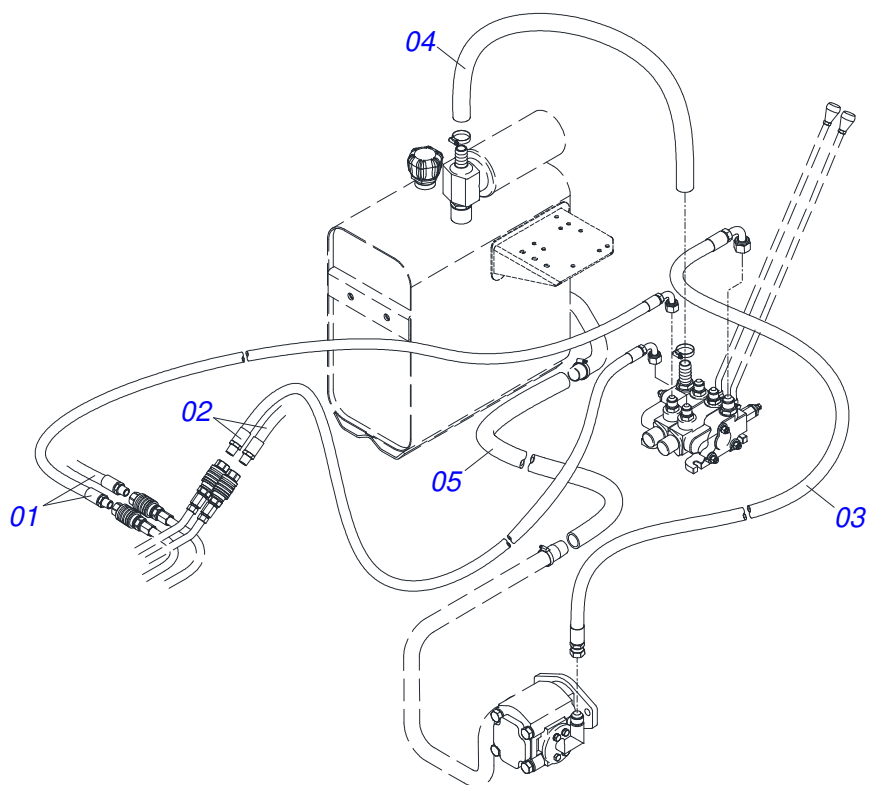
Artículo	Código	Descripción	Ver Pág.	QT
01	0503060016	COMANDO DOBLE 1/2"		01
02	0501010590	NIPLE		04
03	0503010045	ANILLO O'RING		04
04	0501010589	NIPLE R. 1.1/16UN SEXT 1.1/4 X 52		01
05	0503011109	ANILLO O'RING 2-119 N 3006-9B		01
06	0501010591	BICO P/MANGUERA		01
07	0503011109	ANILLO O'RING 2-119 N 3006-9B		01
08	0521010533	EJE UNION 7,85 X 25		02
09	0503010140	PASADOR ABIERTO 1/8" X 3/4"		02
10	0503030387	TAPON		04
11	0503030388	TAPON N-005		01



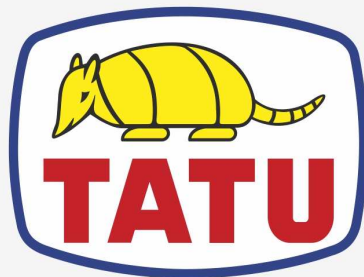
Artículo	Código	Descripción	Ver Pág.	QT
001	0511060695	ACCIONADOR MANDO		01
002	0503030878	MANOPLA PALANCA		01



Artículo	Código	Descripción	Ver Pág.	QT
01	0501010080	TORNILLO 3/8"		03
02	0503010119	TORNILLO 7/16" UN X 1.1/4"		04
03	0501010161	TORNILLO 1/2 UNC X 1.1/4		04
04	0503011172	TORNILLO 1/2 UNC X 2.1/2 C S G.5 ZN		02
05	0501010500	TORNILLO 3/4"UNC X3"		04
06	0501010098	TORNILLO 3/4 UNC X 2		06
07	0501018246	TORNILLO 3/4" UNC X 3"		02
08	0501010984	ARANDELA PLANA		03
09	0511017302	ARANDELA PLANA 13.5 X 32.5 X 3.00		04
10	0503010025	ARANDELA PRESION 3/8		03
11	0503010019	ARANDELA PRESION 1/2"		06
12	0503010023	ARANDELA PRESION		10
13	0503010180	ARANDELA PRESION 7/16"		04
14	0503010026	TUERCA 3/8		03
15	0503010014	TUERCA 3/4" UNC		06
16	0503010184	ABRAZADERA		02
17	0503010243	ABRAZADERA		02
18	0503010246	ABRAZADERA		02
19	0501053834	ACOPLAMIENTO RAPIDO MACHO AGRICOLA CON TAPA - 1/2 NPT		02
20	0501053835	HEMBRA ENGANCHE RAP 1/2 NPT	8	02
21	0503030430	CLAVIJA TRABA 7/16 X 50		02
22	0503030012	PASADOR ABIERTO		02
23	0503013793	TORNILLO M10 X 1,5 X 95		02
24	0501010322	ARANDELA PLANA 20.50 X 46 X 4.75		08
25	0501012916	ARANDELA PLANA 38,50 X 66 X 4,75 ZN		02



Artículo	Código	Descripción	Ver Pág.	QT
01	0501080376	MANGUERA 1/2 X 1300 TC-TM		02
02	0501080796	MANGUERA 1/2" X 1400 TC-TM		02
03	0501080638	MANGUERA 3/4 X 3200 TR-TC		01
04	0501013378	MANGUERA 1 X 650 AB-AB		01
05	0511010498	MANGUERA 1.1/4 X 1850 AB-AB		01



MARCHESAN

Publicaciones Técnicas | Elaboración y Revisión
LUIZ CANDIDO

www.marchesan.com.br

