

PCA - PALAS DELANTERAS

PCA 2000 NH T6.110 CASE 110 BT SC

Código: 0501093000

Serie: S-0115

Revisión: 00

Fecha de Revisión: AGOSTO/2021

CATALOGO DE PARTES



MARCHESAN



PRODUCTOS

Código	Descripción
0106111553	PCA 2000 NH T6.110 CASE 110 BT SC

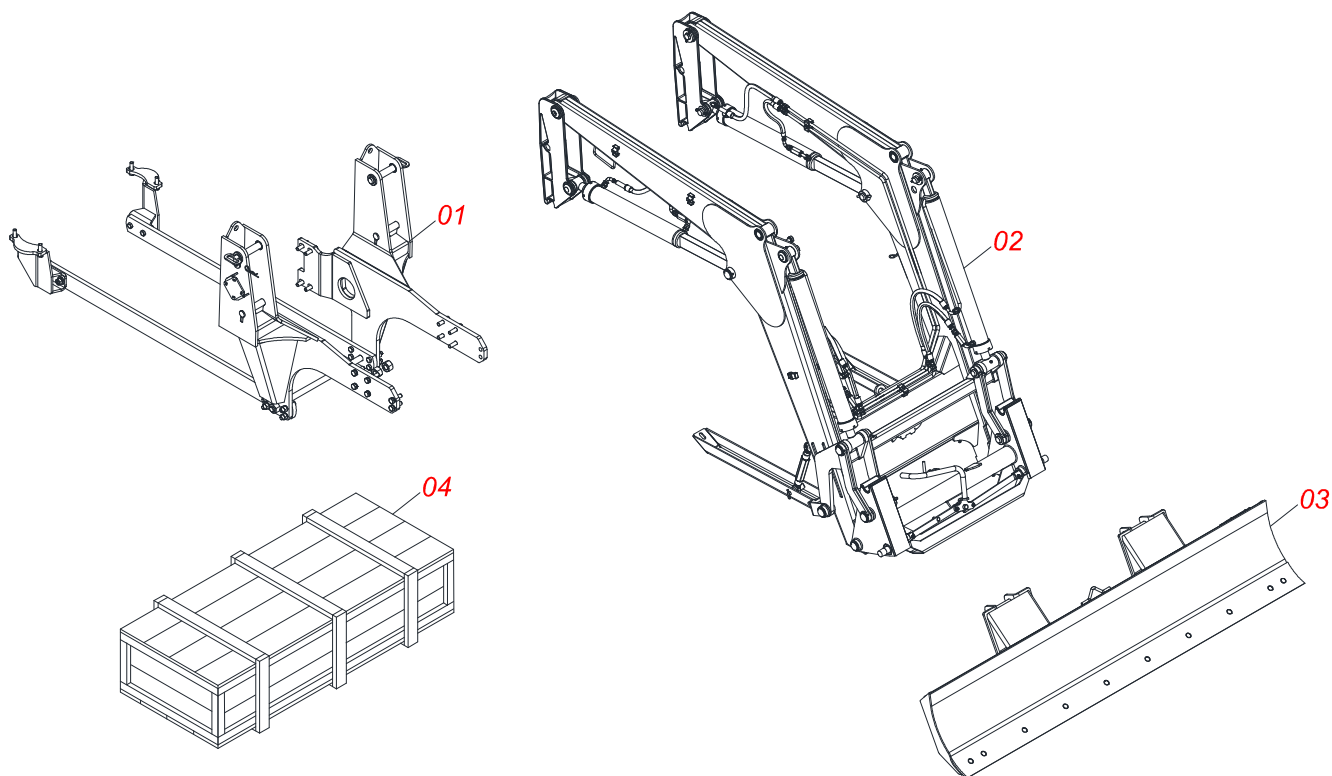
ATENCIÓN: IMPORTANTE

Marchesan S.A. se reserva el derecho de perfeccionar y/o cambiar las características técnicas de sus productos, sin previo aviso y sin la obligación de proceder con los ya comercializados y sin conocimiento previo del revendedor o consumidor.

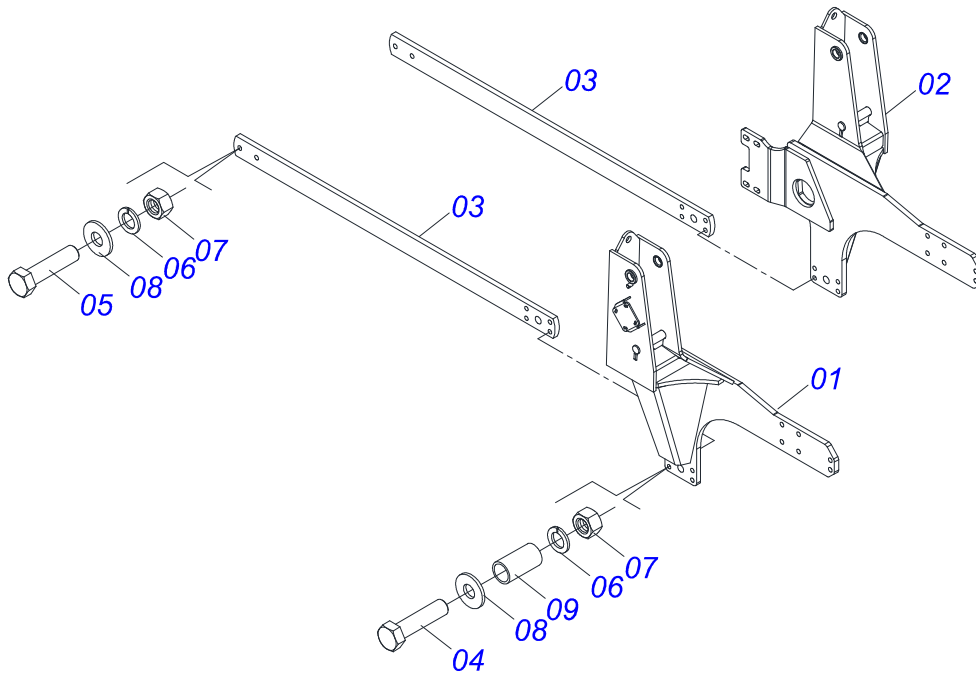


ÍNDICE

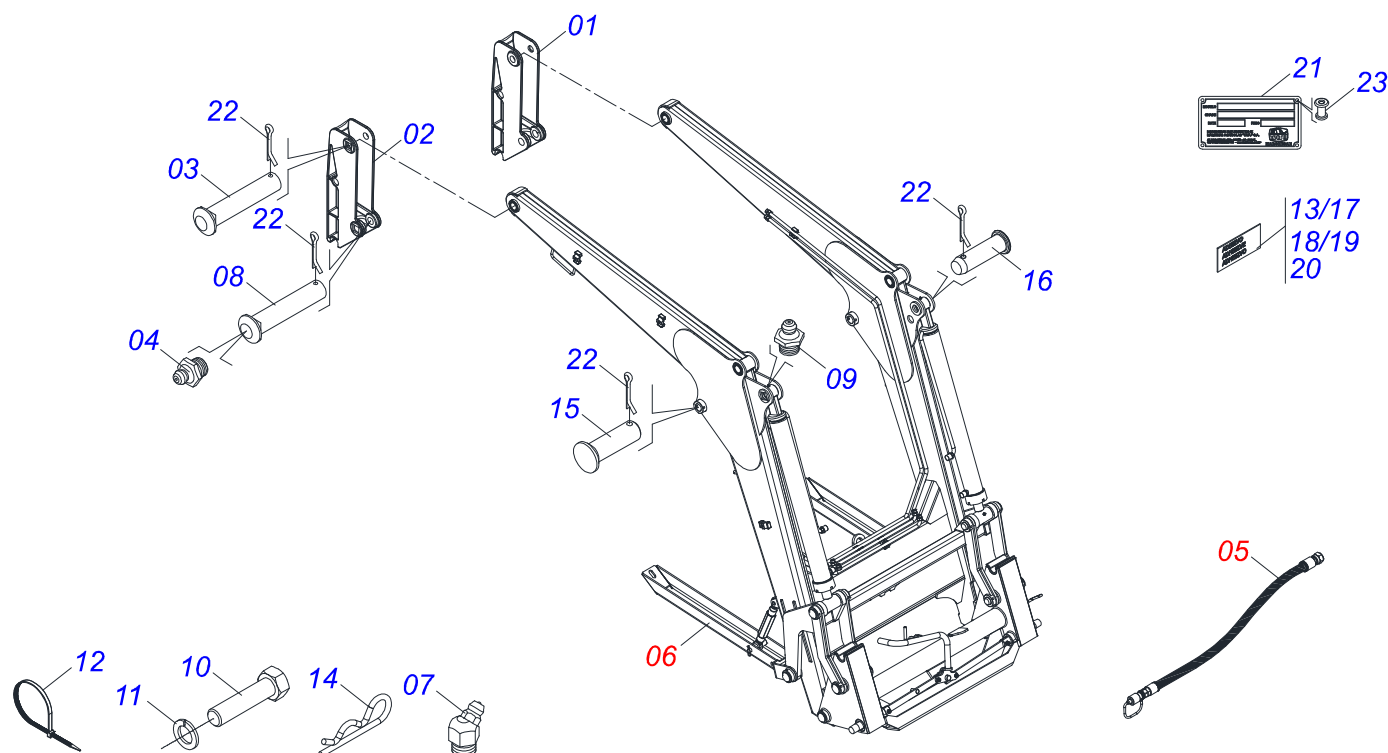
0106111553	PCA 2000 NH T6.110 CASE 110 BT SC	1
0521045404	CONJUNTO CHASSI CON BARRA TRASERA	2
0521044453	SOPORTE MOVIL COMPLETO	3
0909092510	CIRCUITO HIDRÁULICO	4
0511057969	CILINDRO HIDRAULICO 44,45 X 85,72	5
0511057972	CILINDRO HIDRAULICO 44,45 X 85,72	6
0511059169	CILINDRO HIDRAULICO 44,45 X 85,72	7
0511057810	MONTAJE DE LA VÁLVULA DE SEGURIDAD	8
0501053834	ACOPLAMIENTO RAPIDO MACHO AGRICOLA CON TAPA - 1/2 NPT	9
0909092520	CONJUNTO DESCANSO	10
0511043359	ARTICULACION COMPLETO	11
0511049856	LDA 2600 COMPL P/PCA-T 1750	12
0511048239	LDA 2600 SIN ZAPATO	13
0521021424	CAJA CON COMPONENTES	14
0501041652	VARON 1.1/4" X 810 COMPLETO	15
0511031686	PIEZAS DE EMBALAJE	16



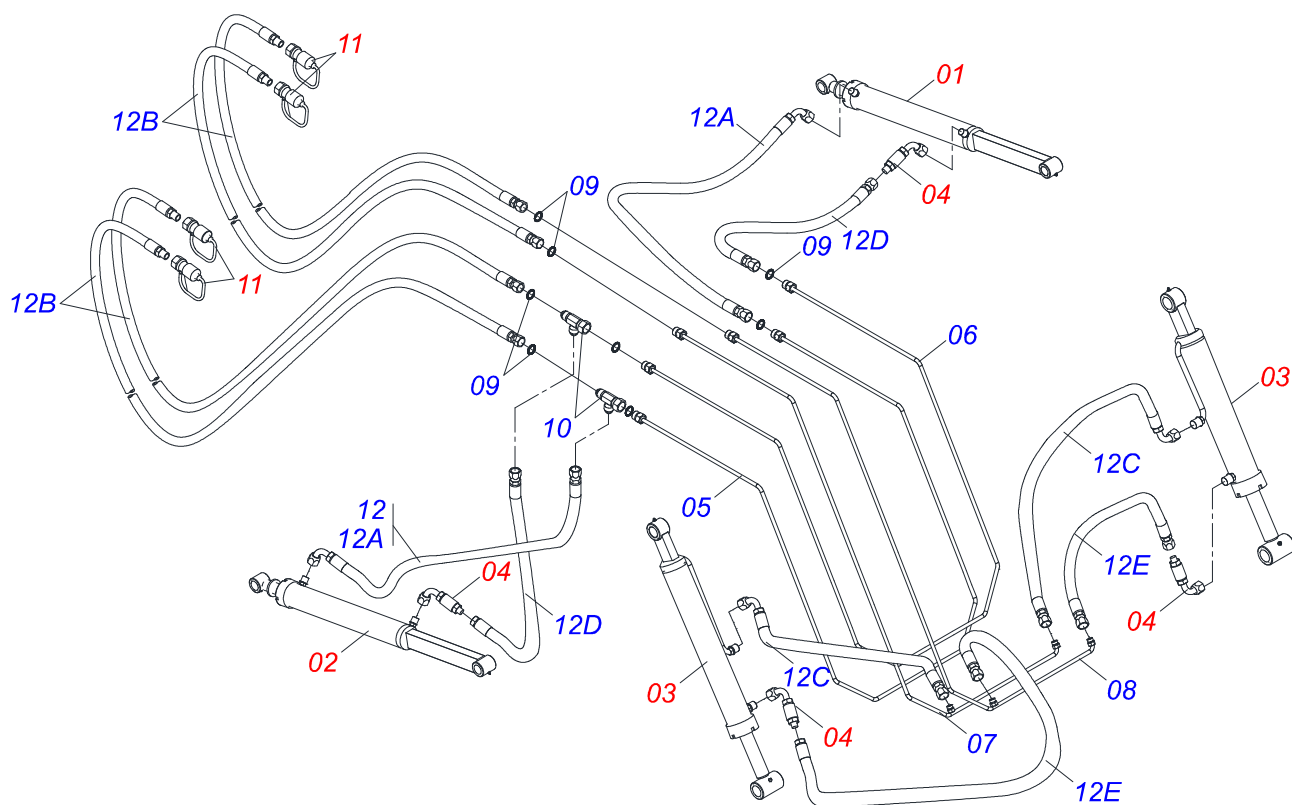
Artículo	Código	Descripción	Ver Pág.	QT
01	0521045404	CONJUNTO CHASSI CON BARRA TRASERA	2	01
02	0521044453	SOPORTE MOVIL COMPLETO	3	01
03	0511049856	LDA 2600 COMPL P/PCA-T 1750	12	01
04	0521021424	CAJA CON COMPONENTES	14	01



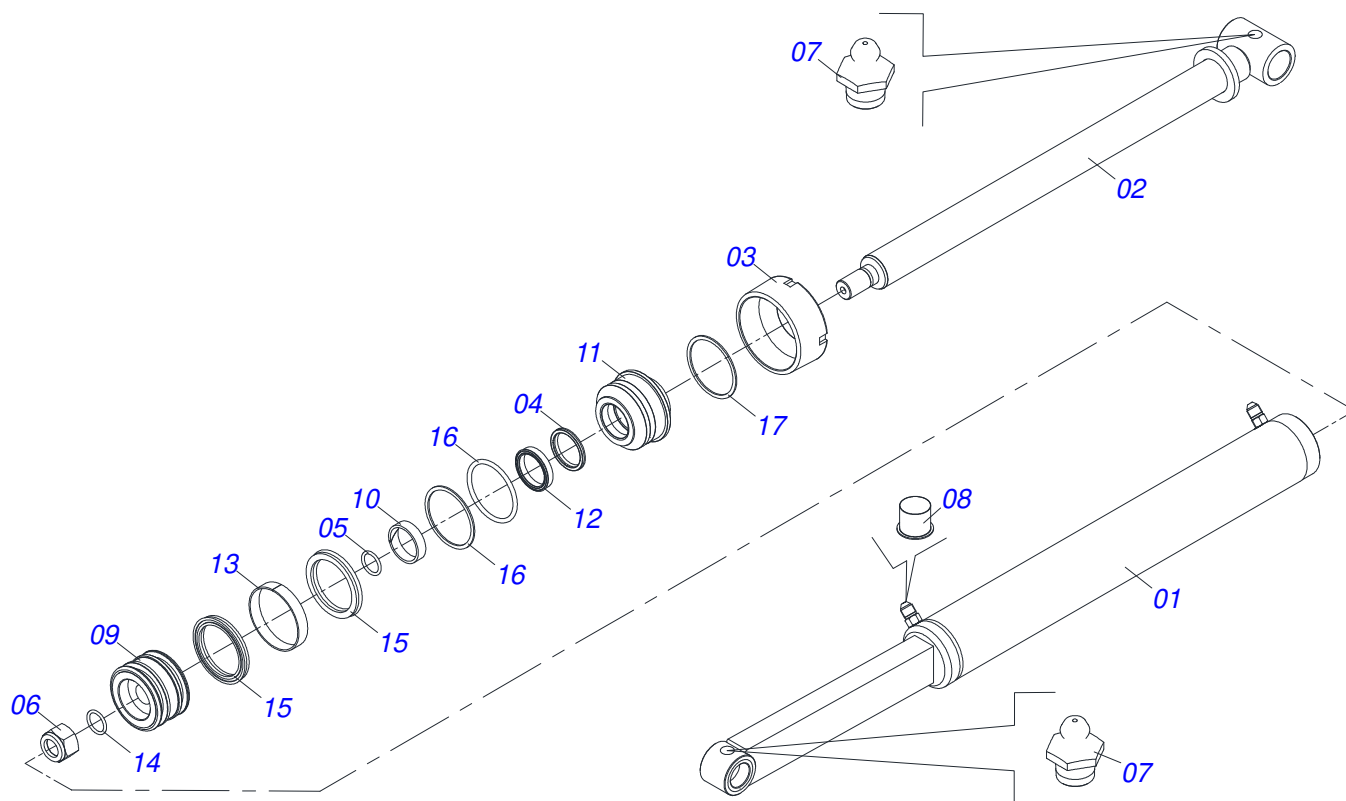
Artículo	Código	Descripción	Ver Pág.	QT
01	0521065781	CHASIS DERECHO		01
02	0521065782	CHASIS IZQUIERDO		01
03	0581010145	BARRA TRASERA CHASIS DERECHA		02
04	0503011084	TORNILLO 3/4" UNC X 5"		04
05	0501010500	TORNILLO 3/4"UNC X3"		02
06	0503010023	ARANDELA PRESION		04
07	0503010014	TUERCA 3/4" UNC		06
08	0501010322	ARANDELA PLANA 20.50 X 46 X 4.75		06
09	0581015170	BUJE		04



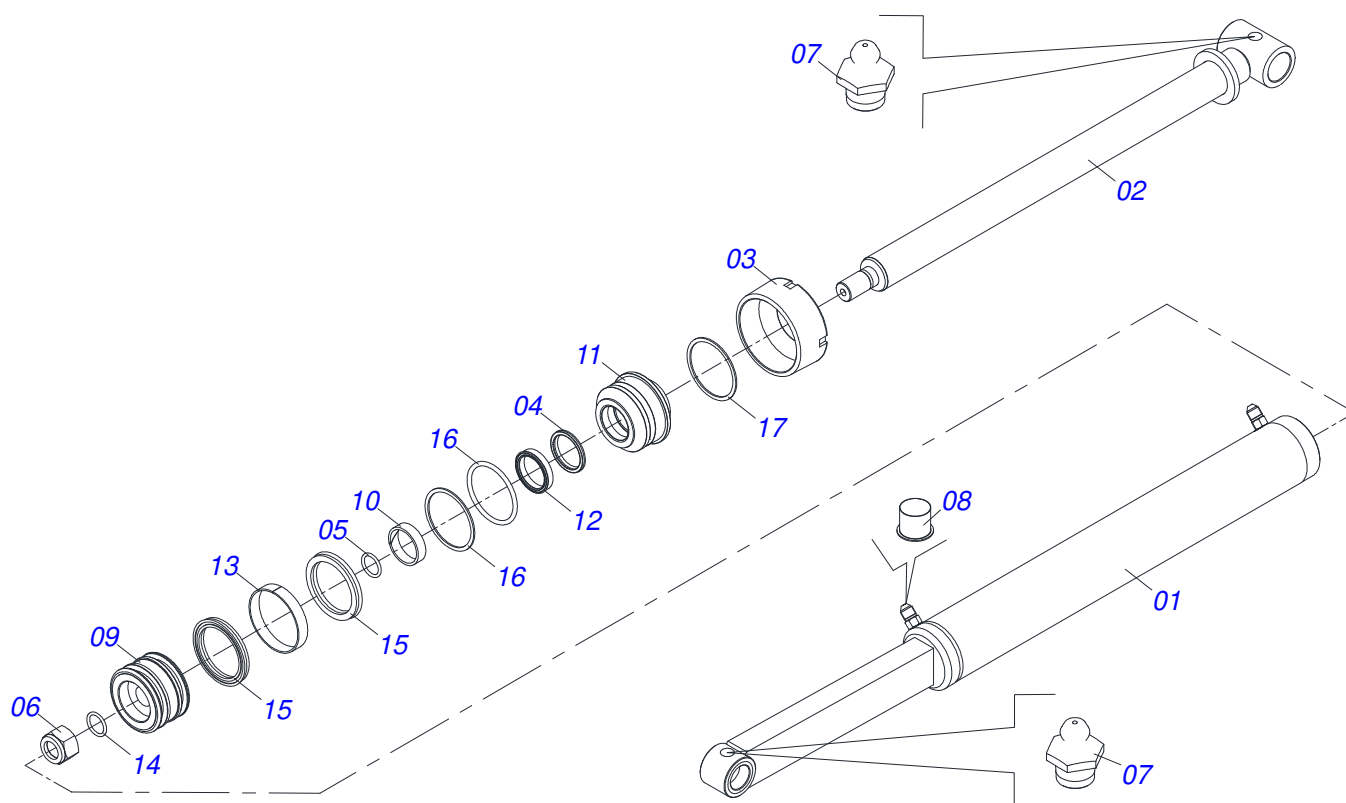
Artículo	Código	Descripción	Ver Pág.	QT
01	0502012472	TORRE MOVIL		01
02	0502012473	TORRE MOVIL IZQUIERDO		01
03	0521012869	EJE UNION 37,2 X 152 PQ		02
04	0503010002	GRASERA 1800		06
05	0909092510	CIRCUITO HIDRÁULICO	4	01
06	0909092520	CONJUNTO DESCANSO	10	01
07	0503010003	GRASERA 1845 3/8		02
08	0521012870	EJE ARTIC 37,2X157		02
09	0503010002	GRASERA 1800		06
10	0503010237	TORNILLO 3/8 UNC X 1		10
11	0503010025	ARANDELA PRESION 3/8		10
12	0503013527	ABRAZADERA ZIPER		04
13	0503034078	ETIQUETA ADHESIVA PUNTOS DE ELEVACIÓN		03
14	0503030168	PASADOR ABIERTO 3 X 50		02
15	0521010904	EJE ARTIC 37,2/37,0X113		02
16	0561015035	EJE UNION		02
17	0503062365	CONJUNTO ETIQUETA ADHESIVA		01
18	0503031087	ETIQUETA ADHESIVA		01
19	0503031428	ETIQUETA ADHESIVA ATENCIÓN		01
20	0503031827	LUBRICACIÓN ADHESIVA Y ETIQUETA DE REAPERTURA		01
21	0503034003	ETIQUETA IDENTIFICACIÓN ALUMINIO		01
22	0503010073	PASADOR ABIERTO 3/8 X 3.1/2		08
23	0503010001	REMACHE POP		04



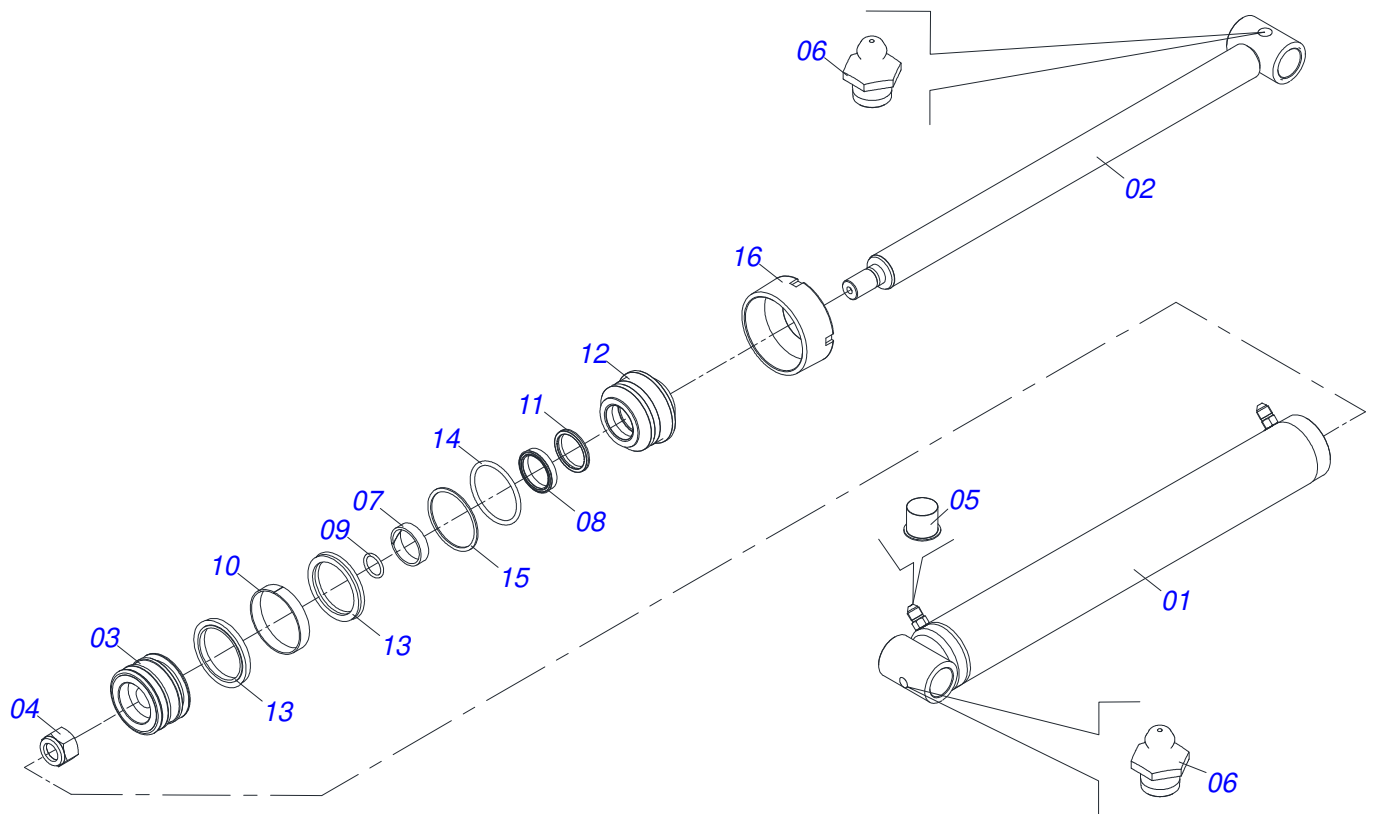
Artículo	Código	Descripción	Ver Pág.	QT
01	0511057969	CILINDRO HIDRAULICO 44,45 X 85,72	5	01
02	0511057972	CILINDRO HIDRAULICO 44,45 X 85,72	6	01
03	0511059169	CILINDRO HIDRAULICO 44,45 X 85,72	7	02
04	0511057810	MONTAJE DE LA VÁLVULA DE SEGURIDAD	8	06
05	0511066208	DUCTO MENOR CIL SOPORTE MOVEL		01
06	0511066209	DUCTO MAYOR CIL SOPORTE MOVEL		01
07	0511066210	DUCTO MAYOR CIL ARTIC		01
08	0511066211	DUCTO MENOR CIL ARTIC		01
09	0503011030	ANILLO O' RING 2-14 N 3006-9B		22
10	0503030964	CONECTOR T		02
11	0501053834	ACOPAMIENTO RAPIDO MACHO AGRICOLA CON TAPA - 1/2 NPT	9	04
12	0511057097	KIT DE LA MANGUERA SOPORTE MÓVIL COMPLETA		01
12A	0501080970	MANG OFS 1/2" X 600 TR-TC		02
12B	0501081931	MANGUERA 1/2		04
12C	0501080969	MANG OFS 1/2" X 750 TR-TC		02
12D	0501081584	MANGUERA 1/2 X		02
12E	0501081084	MANGUERA		02



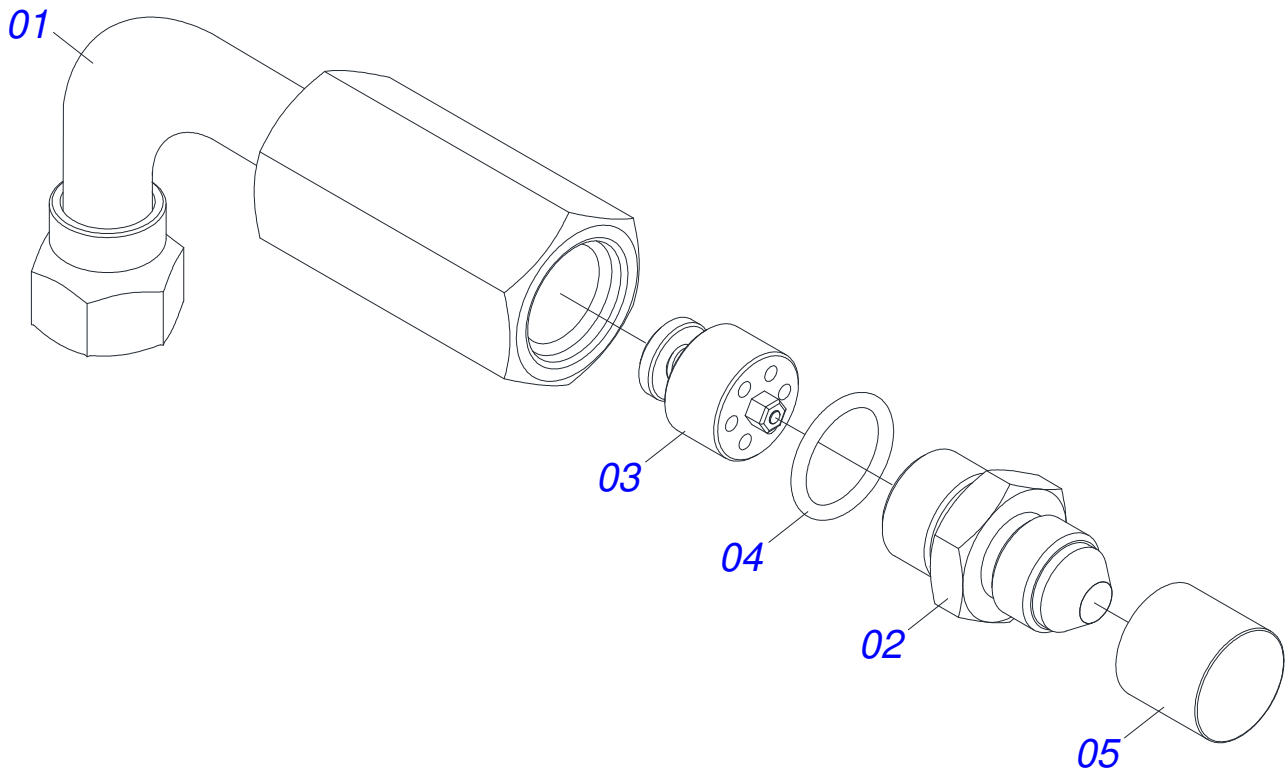
Artículo	Código	Descripción	Ver Pág.	QT
01	0521064994	CAMISA DERECHA		01
02	0521066414	EXTENSOR 44,45 X		01
03	0571019709	TAPA MOVIL		01
04	0503010761	ANILLO RASCADOR D-1750		01
05	0503010042	ANILLO O'RING 2-214 N 3006-9B		01
06	0503010063	TUERCA 1" UNF		01
07	0503010002	GRASERA 1800		02
08	0503030387	TAPON		02
09	0571019710	EMBOLO		01
10	0503017935	ANILLO		01
11	0571019711	APOYO ANILLO		01
12	0503017937	ANILLO		01
13	0503017936	ANILLO		01
14	0503017938	ANILLO GUIA		01
15	0503017940	ANILLO		02
16	0503017939	ANILLO		02
17	0503018144	ANILLO		01



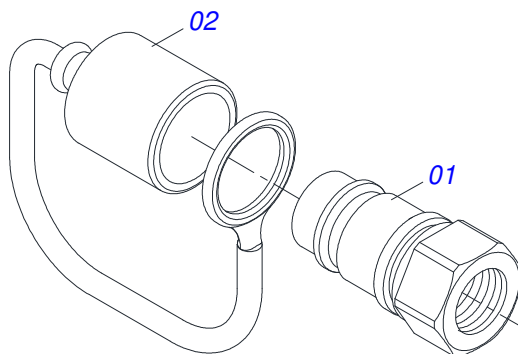
Artículo	Código	Descripción	Ver Pág.	QT
01	0521064995	CAMISA IZQUIERDA		01
02	0521066414	EXTENSOR 44,45 X		01
03	0571019709	TAPA MOVIL		01
04	0503010761	ANILLO RASCADOR D-1750		01
05	0503010042	ANILLO O'RING 2-214 N 3006-9B		01
06	0503010063	TUERCA 1" UNF		01
07	0503010002	GRASERA 1800		02
08	0503030387	TAPON		02
09	0571019710	EMBOLO		01
10	0503017935	ANILLO		01
11	0571019711	APOYO ANILLO		01
12	0503017937	ANILLO		01
13	0503017936	ANILLO		01
14	0503017938	ANILLO GUIA		01
15	0503017940	ANILLO		02
16	0503017939	ANILLO		02
17	0503018144	ANILLO		01



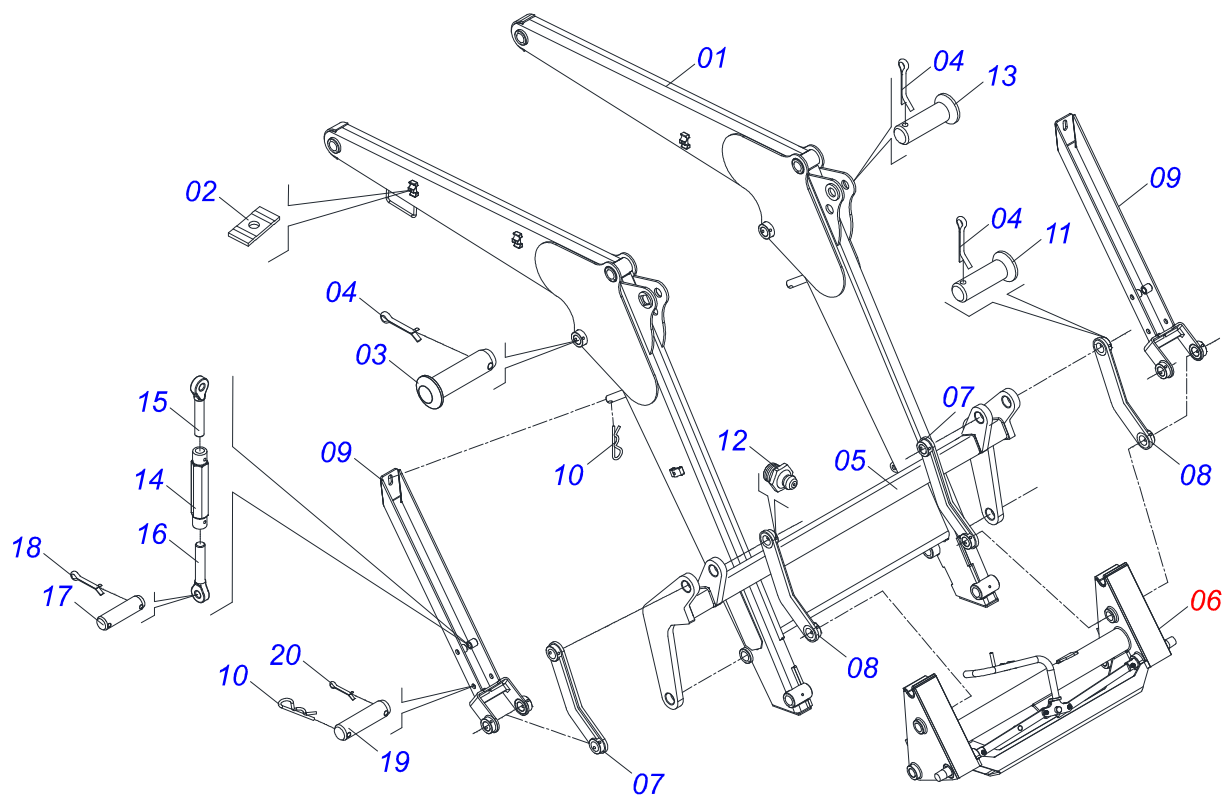
Artículo	Código	Descripción	Ver Pág.	QT
01	0521066382	CAMISA TRABA		01
02	0521066402	EXTENSOR 44,45 X		01
03	0502012264	SOPORTE ANILLOS 44,45 X 76,20		01
04	0503010063	TUERCA 1" UNF		01
05	0503030387	TAPON		02
06	0503010002	GRASERA 1800		02
07	0503010949	ANILLO GUIA INTERNO W2-2000-500		01
08	0503011059	ANILLO BACK-UP 8-334		01
09	0503010343	ANILLO O'RING 2-334 N 3006-9B		01
10	0503010761	ANILLO RASCADOR D-1750		01
11	0503010042	ANILLO O'RING 2-214 N 3006-9B		01
12	0581010304	EMBOLO		01
13	0503018138	ANILLO BS		02
14	0503018140	ANILLO GUIA		01
15	0503017937	ANILLO		01
16	0502011899	TAPA MOVIL 76,2		01



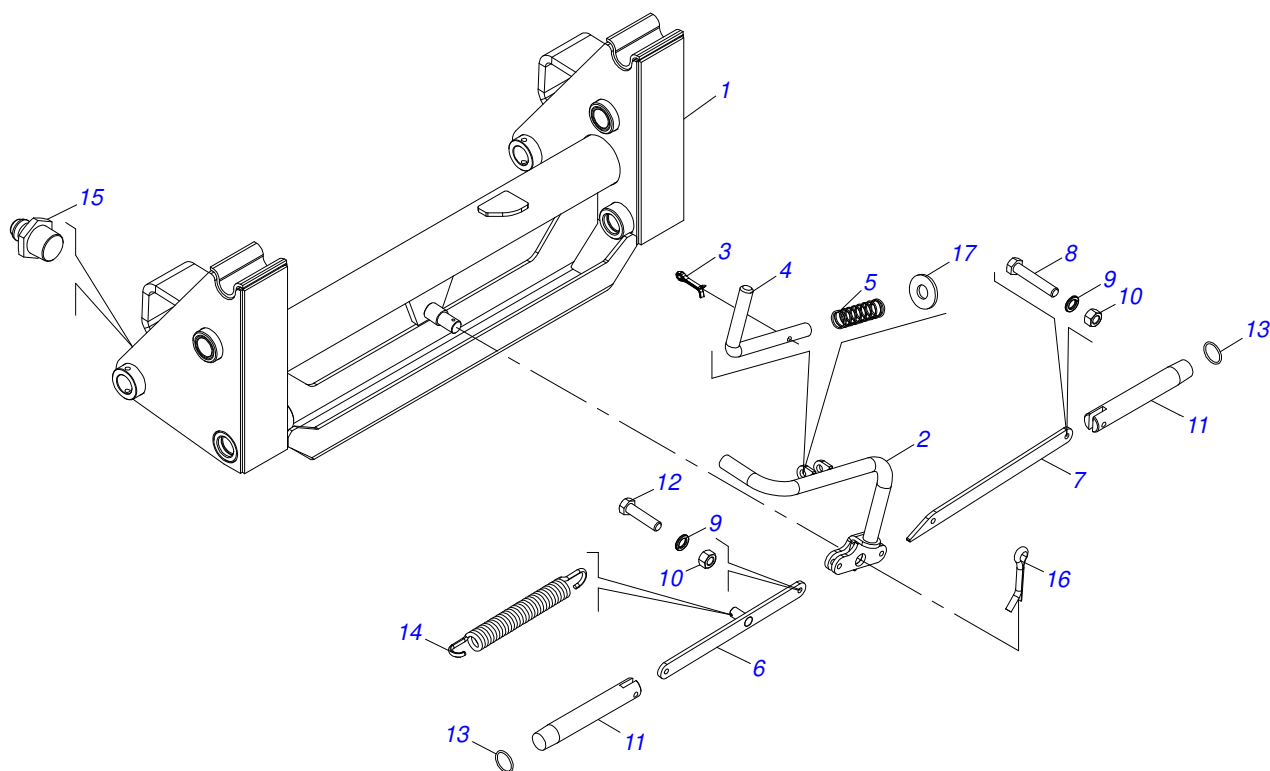
Artículo	Código	Descripción	Ver Pág.	QT
01	0521067686	ADAPTADOR COMPLETO		01
02	0581014051	NIPLE 1/2 BSP		01
03	0503016854	VALVULA COMPL		01
04	0503010045	ANILLO O'RING		01
05	0503030385	PLUG CILINDRICO N-002		01



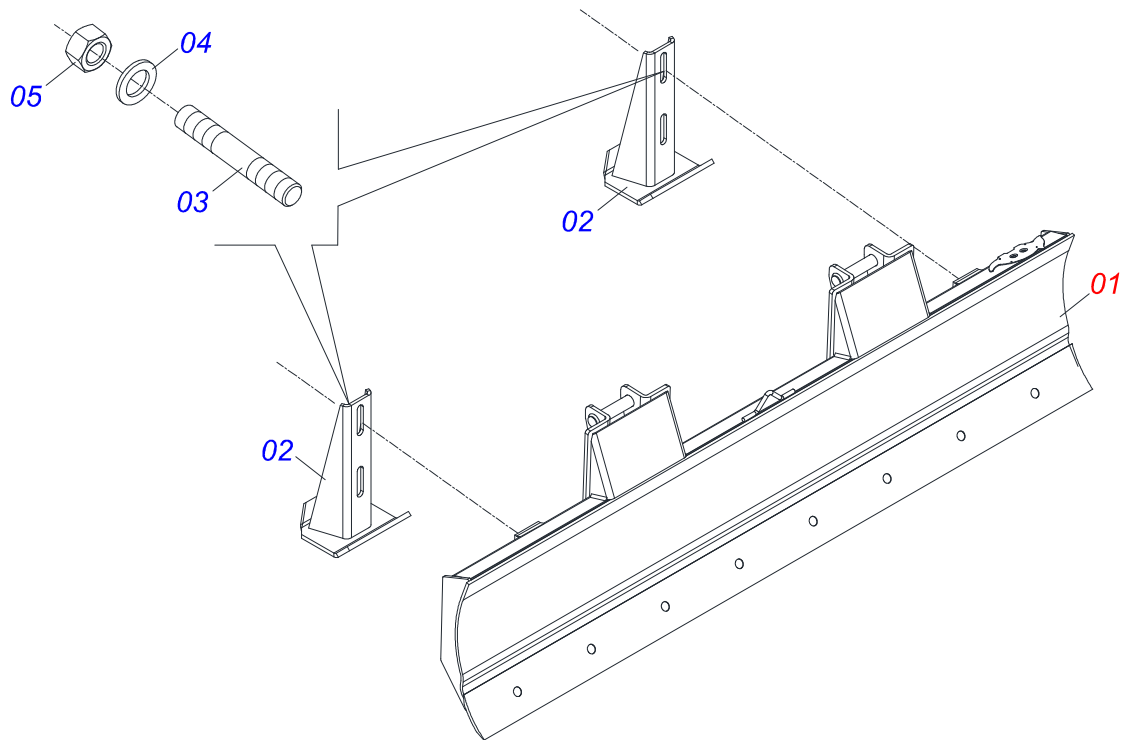
Artículo	Código	Descripción	Ver Pág.	QT
01	0503011627	MACHO ENGANCHE RAP AGR 1/2 NPT		01
02	0503011882	TAPA PLASTICA P/ ENG RAP		01



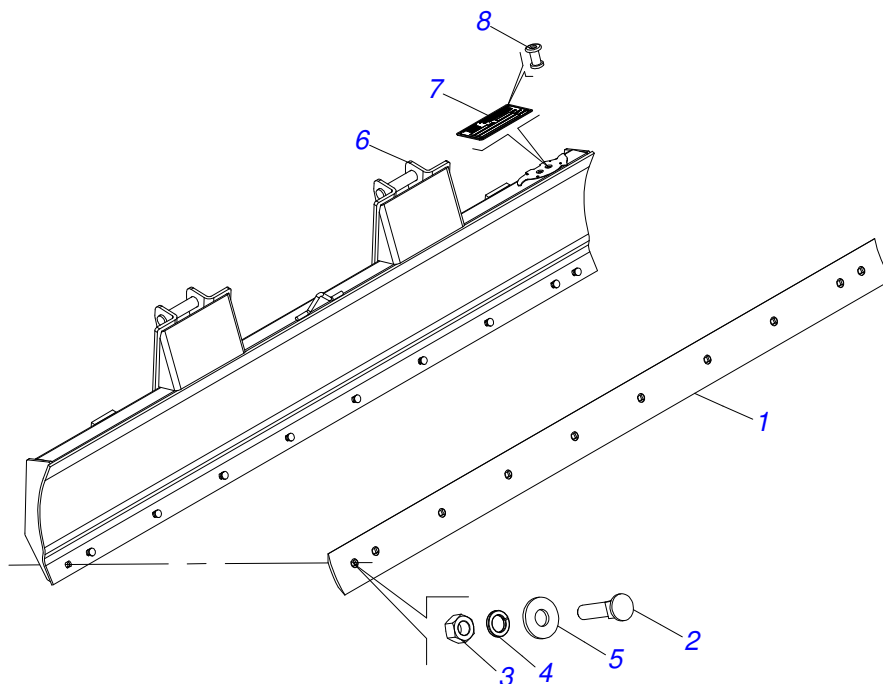
Artículo	Código	Descripción	Ver Pág.	QT
01	0521065528	SOPORTE MOVIL		01
02	0531011180	CUERPO SUPERIOR PRESILLA		10
03	0561015035	EJE UNION		02
04	0503010073	PASADOR ABIERTO 3/8 X 3.1/2		10
05	0511066079	COPIADOR MAYOR		01
06	0511043359	ARTICULACION COMPLETO	11	01
07	0511066123	COPIADOR MENOR		02
08	0511066120	COPIADOR MENOR		02
09	0521061020	DESCANSO COMPLETO		02
10	0503030012	PASADOR ABIERTO		06
11	0561015034	EJE UNION		06
12	0503010002	GRASERA 1800		04
13	0561014067	EJE UNION		02
14	0502012530	CUERPO PORCA REGULADOR R1		02
15	0502012562	HUSO IZQUIERDO R1 X 160		02
16	0502012529	HUSO DERECHO R1 X 160		02
17	0561015578	EJE UNION 3/4 X 56		02
18	0503010300	PASADOR ABIERTO 5/32" X 1"		04
19	0521012777	EJE UNION 19,05 X 137		02
20	0503010071	PASADOR ABIERTO 3/16 X 1		02



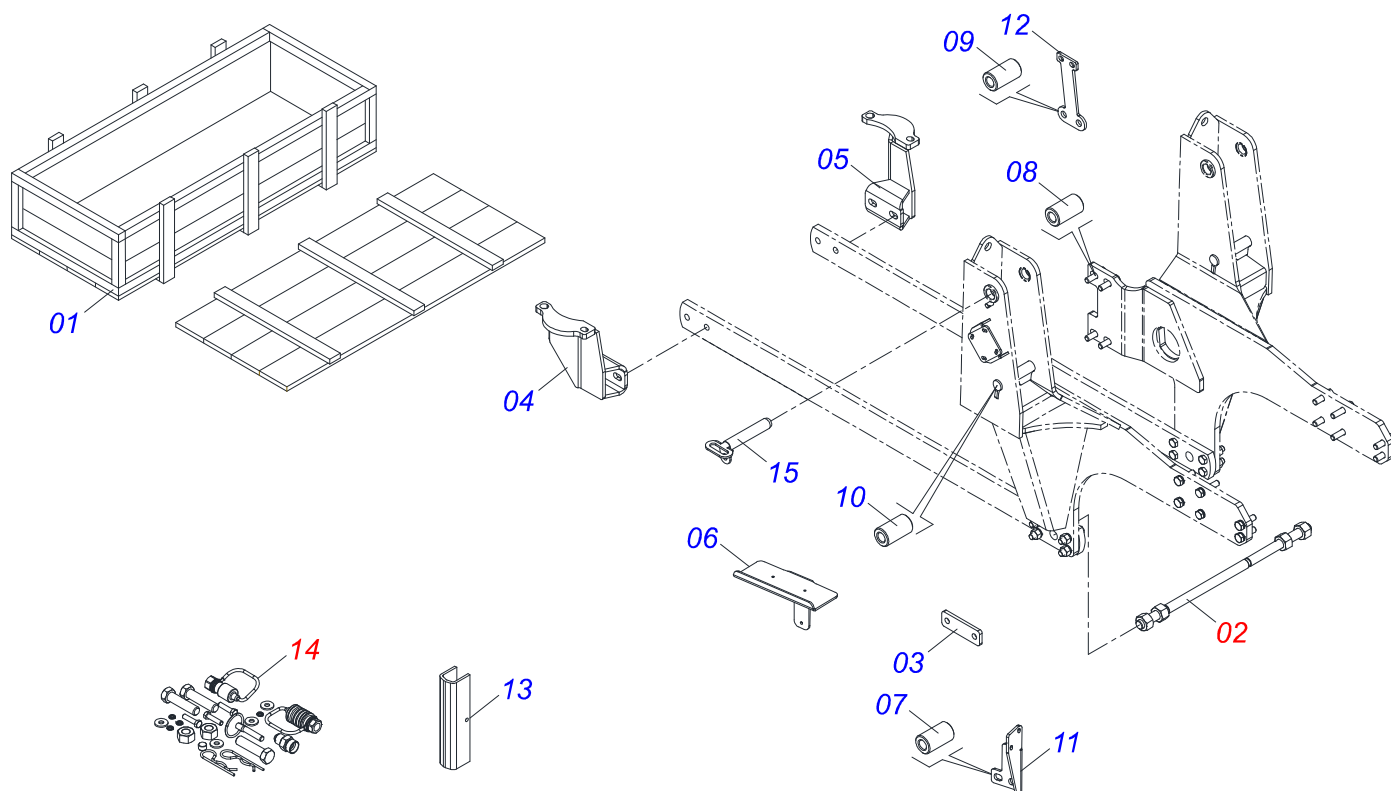
Artículo	Código	Descripción	Ver Pág.	QT
01	0511066088	ARTICULACION		01
02	0521060524	DESARME PALANCA		01
03	0503010071	PASADOR ABIERTO 3/16 X 1		01
04	0541014962	GATILLO DESARME		01
05	0503032132	RESORTE COMPRESION 17.3X14.7X56.3		01
06	0511066181	BRAZO DESARME		01
07	0541014964	CUERPO BRAZO IZQUIERDO DESARMAR		01
08	0503010849	TORNILLO 3/8 UNC X 1.1/2		02
09	0503010025	ARANDELA PRESION 3/8		04
10	0503010026	TUERCA 3/8		04
11	0541014963	PASADOR TRABA PCA-T 1750		02
12	0501010096	TORNILLO 3/8 UNC X 2		02
13	0503010285	ANILLO O'RING 2-222 N 3006-9B		04
14	0503031574	RESORTE TRACCION 175 X 20 X 3,8		01
15	0503010002	GRASERA 1800		04
16	0503010571	PASADOR ABIERTO 1/4" X 1.1/2"		01
17	0511017302	ARANDELA PLANA 13.5 X 32.5 X 3.00		01



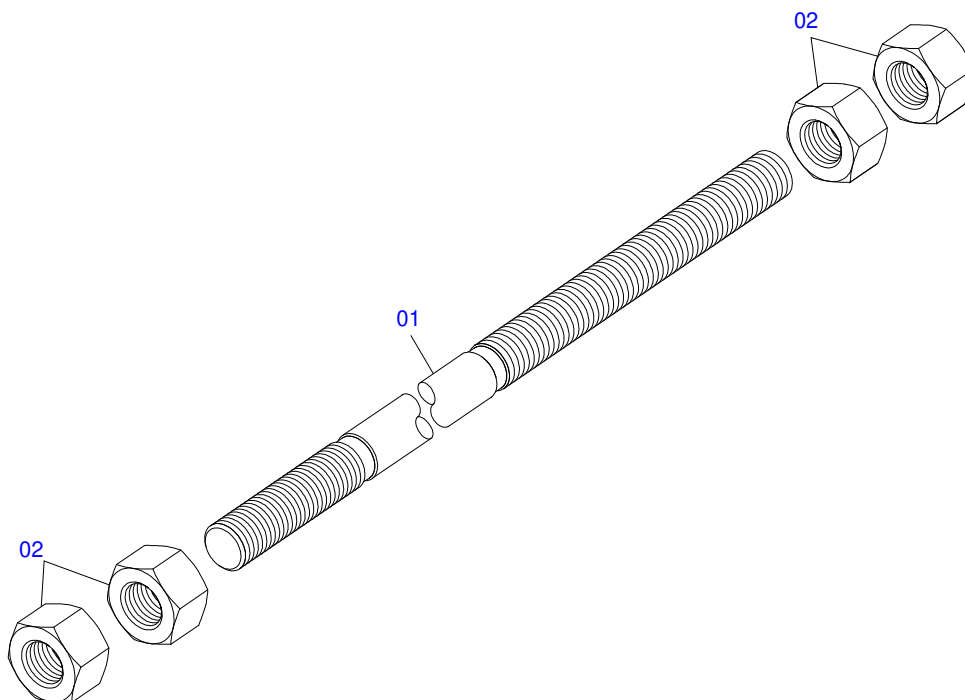
Artículo	Código	Descripción	Ver Pág.	QT
01	0511048239	LDA 2600 SIN ZAPATO	13	01
02	0501063411	ZAPATA ESTAB		02
03	0561016756	PRISIONERO 3/4 UNC X 3/4 UNC X 56		04
04	0501010322	ARANDELA PLANA 20.50 X 46 X 4.75		04
05	0503010014	TUERCA 3/4" UNC		04
06	0503031087	ETIQUETA ADHESIVA		01
07	0503033429	ETIQUETA ADHESIVA		01



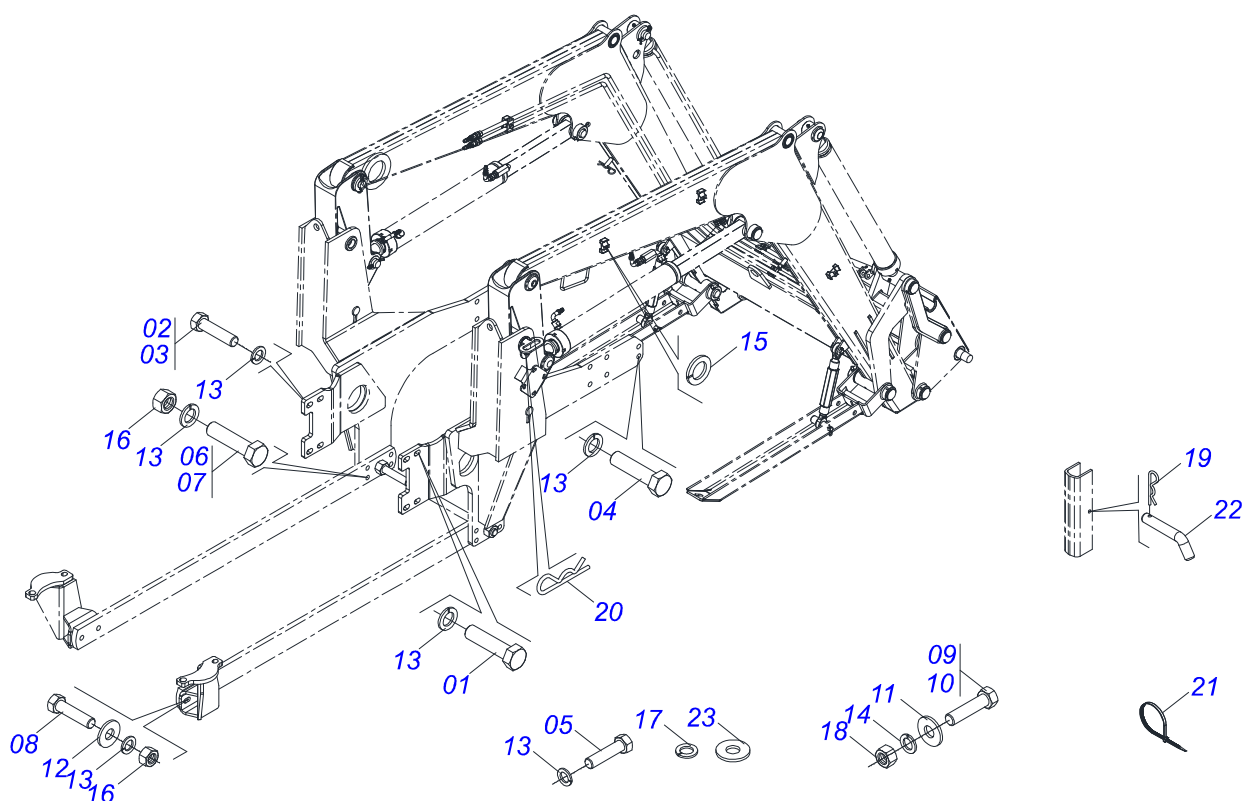
Artículo	Código	Descripción	Ver Pág.	QT
01	0622360011	RASPADOR REVERSIBLE 2400		01
02	0501012240	TORNILLO		08
03	0503010013	TUERCA 5/8		08
04	0503011445	ARANDELA PRESION		08
05	0501012140	ARANDELA PLANA		08
06	0521061289	CUCHILLA DELANT AGR 2401		01
07	0503034003	ETIQUETA IDENTIFICACIÓN ALUMINIO		01
08	0503010001	REMACHE POP		04



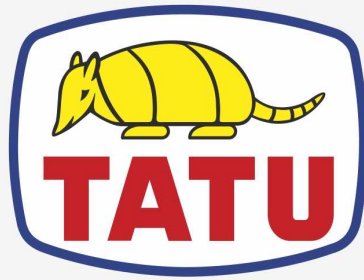
Artículo	Código	Descripción	Ver Pág.	QT
01	0501100126	CAJA DE MADERA		01
02	0501041652	VARON 1.1/4" X 810 COMPLETO	15	01
03	0571018443	PLACA		02
04	0521066397	ZAPATO TRASERO DERECHO		01
05	0521066398	ZAPATO TRASERO IZQUIERDO		01
06	0571018366	SOPORTE CAJA HERRAMIENTA		01
07	0571018374	BUJE		01
08	0571018372	BUJE		02
09	0571018371	BUJE		02
10	0551019342	BUJE		02
11	0571018365	SOPORTE ESCAPE		01
12	0571018369	SOPORTE		01
13	0531017238	BLOQUEO DEL TRANSPORTE		02
14	0511031686	PIEZAS DE EMBALAJE	16	01
15	0521061681	EJE FIJADOR SOPORTE		02



Artículo	Código	Descripción	Ver Pág.	QT
01	0501014916	VARON 1.1/4" X 810		01
02	0501010087	TUERCA 1.1/4"		04



Artículo	Código	Descripción	Ver Pág.	QT
01	0503013365	TORNILLO M20 X 2,5 X 140		02
02	0503013090	TORNILLO M20 X 2,5 X 100		02
03	0503013103	TORNILLO M20 X 2,5 X 90		02
04	0503013111	TORNILLO M20 X 2,5 X 65		12
05	0503013629	TORNILLO M20 X 2,5 X 40 C S 8.8 ZN		04
06	0503012334	TORNILLO 3/4" UNC 3.1/2"		02
07	0501010500	TORNILLO 3/4"UNC X3"		12
08	0503011196	TORNILLO 3/4" UNC X 2.1/4"		04
09	0503010920	TORNILLO 1/2 UNC X 1.1/2		04
10	0501010155	TORNILLO 1/2" UNC X 1"		01
11	0511017302	ARANDELA PLANA 13.5 X 32.5 X 3.00		04
12	0501010322	ARANDELA PLANA 20.50 X 46 X 4.75		14
13	0503010023	ARANDELA PRESION		36
14	0503010019	ARANDELA PRESION 1/2"		06
15	0503010180	ARANDELA PRESION 7/16"		02
16	0503010014	TUERCA 3/4" UNC		16
17	0503010013	TUERCA 5/8		04
18	0503010060	TUERCA 1/2" UNC		04
19	0503030168	PASADOR ABIERTO 3 X 50		02
20	0503030012	PASADOR ABIERTO		02
21	0503013100	ABRAZADERA NYLON		08
22	0541016844	FIJADOR TRABA		02
23	0501012140	ARANDELA PLANA		04



MARCHESAN

Publicaciones Técnicas | Elaboración y Revisión

LORENA ROCHA ALVES

www.marchesan.com.br

