

PD - PALAS DELANTERAS

PCA 800 MF 291-4 ADV SHT CD

Código: 0501092974
Serie: S-0608
Revisión: 00
Fecha de Revisión: SETEMBRO/2021

CATALOGO DE PARTES



MARCHESAN



PRODUCTOS

Código	Descripción
0106110922	PCA 800 MF 291-4 ADV SHT CD

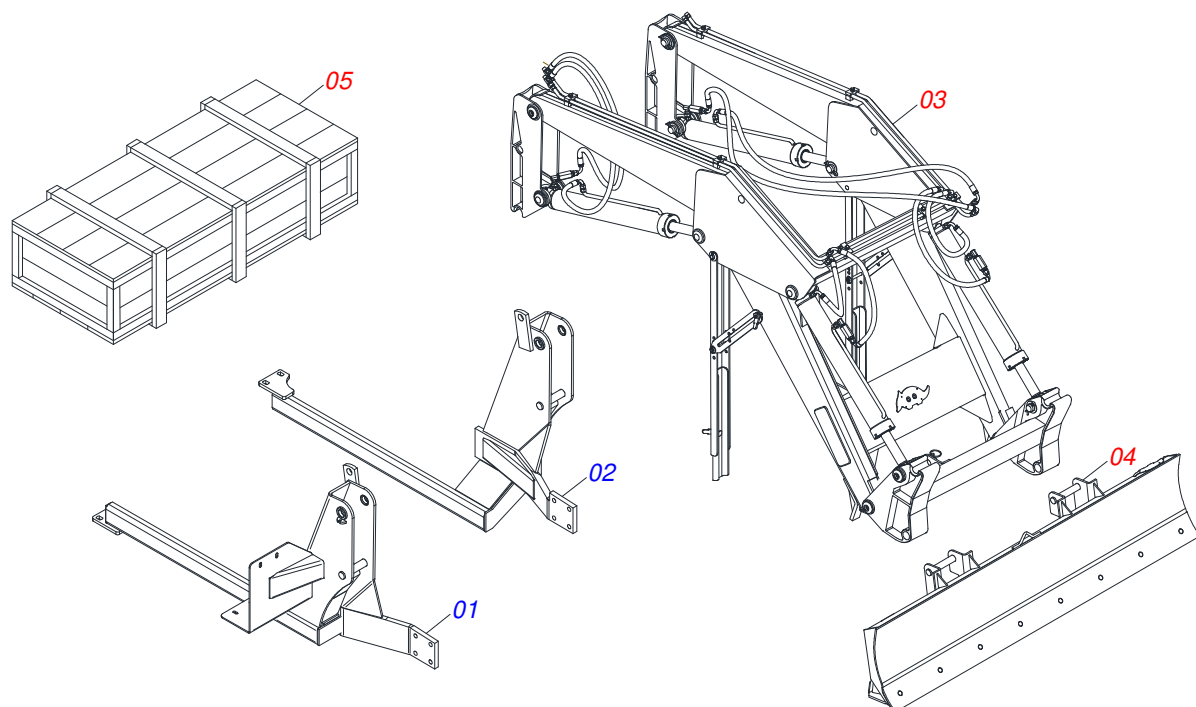
ATENCIÓN: IMPORTANTE

Marchesan S.A. se reserva el derecho de perfeccionar y/o cambiar las características técnicas de sus productos, sin previo aviso y sin la obligación de proceder con los ya comercializados y sin conocimiento previo del revendedor o consumidor.

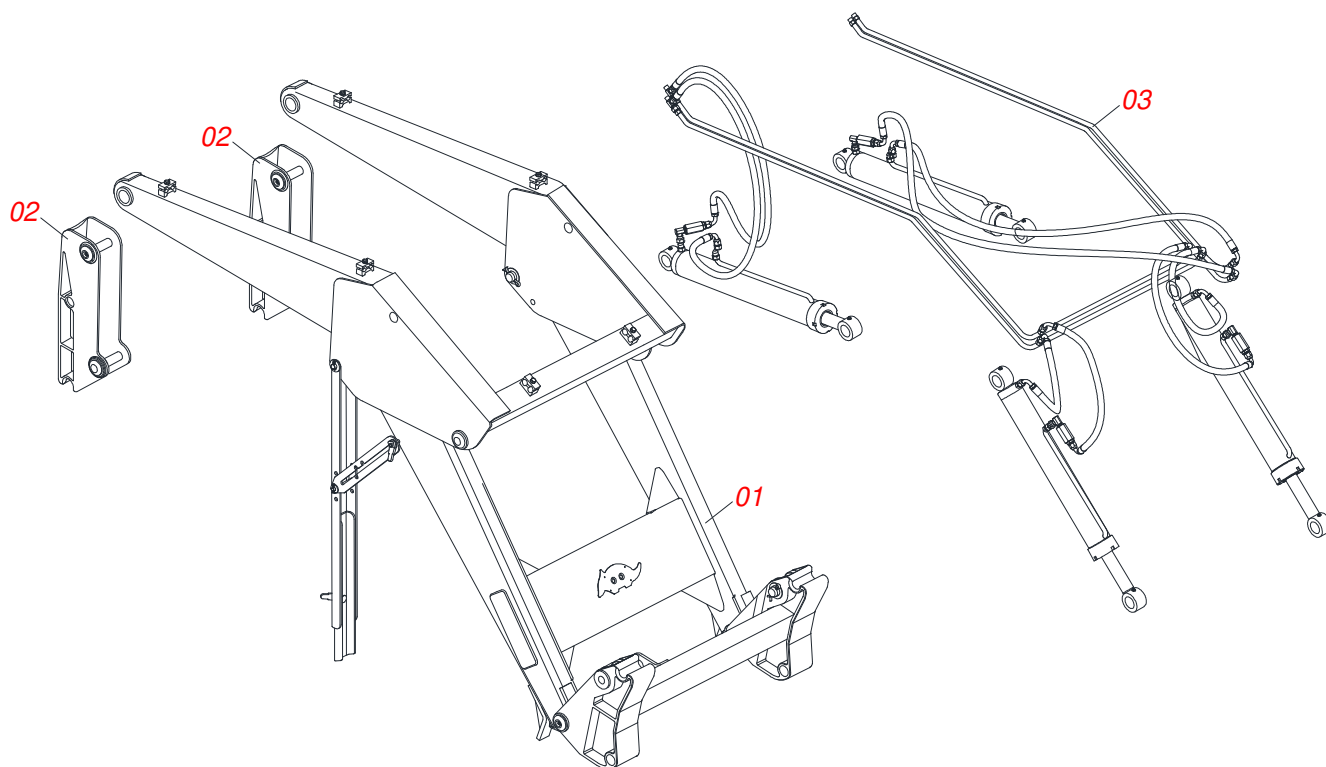


ÍNDICE

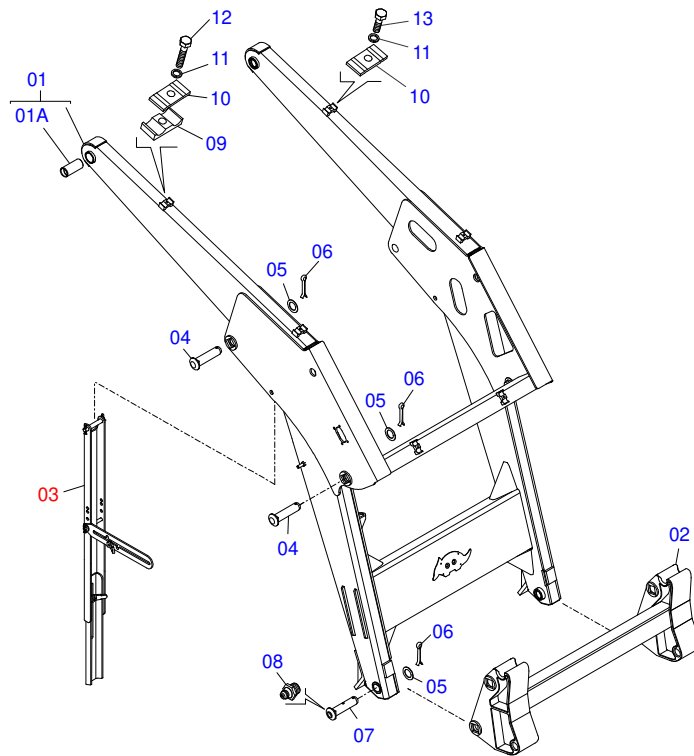
0106110922	PCA 800 MF 291-4 ADV SHT CD	1
0501048062	SOPORTE MOVIL COMPLETO	2
0909092666	SOPORTE MOVIL	3
0909094132	TORRE MÓVIL	4
0909092665	CIRCUITO HIDRAULICO DEL SOPORTE MOVIL	5
0511043382	CUCHILLA DELANTERA	6
0511024048	CAJA DE COMPONENTES	7
0501047575	DEPOSITO DE ACEITE COMPLETO	8
0501059952	COMANDO DOBLE 1/2 HISOV/DANFOSS COMPLETO	9
0501048023	ACCIONADOR MANDO	10
0501041108	FILTRO RETORNO MAYOR COMPLETO	11
0501042819	VARON COMPLETO 1.1/4"NC X 850	12
0501058450	JUEGO MANGUERA	13
0501037282	PIEZAS EMBALADAS	14



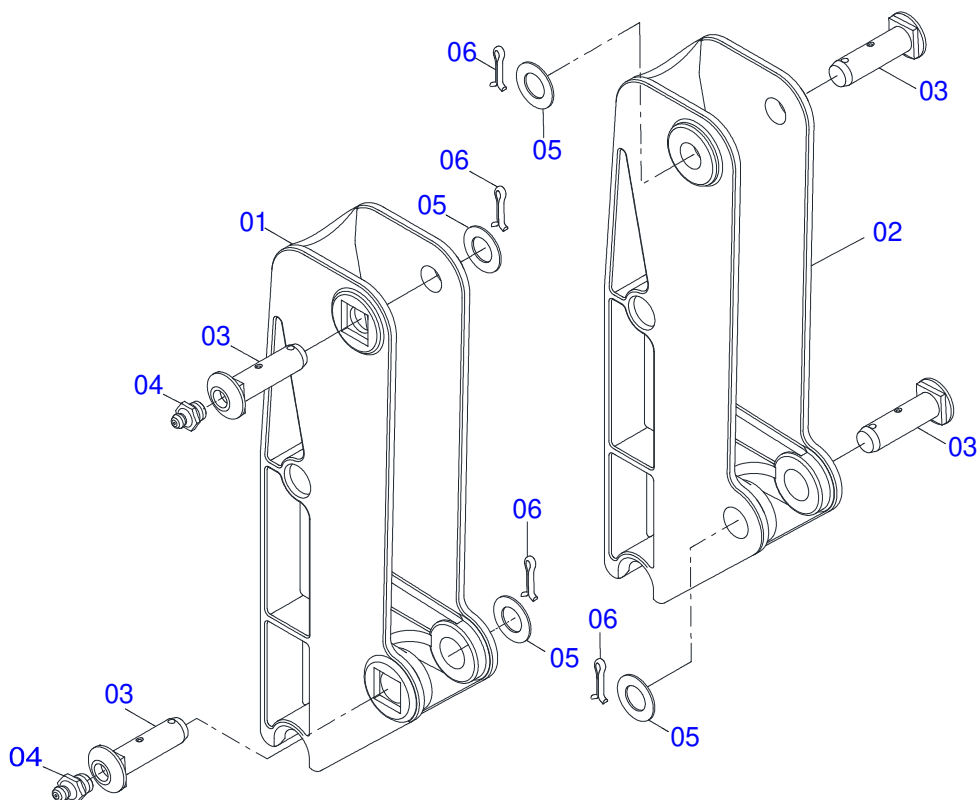
Artículo	Código	Descripción	Ver Pág.	QT
01	0511069932	CHASIS DERECHO		01
02	0511069933	CHASIS IZQUIERDO		01
03	0501048062	SOPORTE MOVIL COMPLETO	2	01
04	0511043382	CUCHILLA DELANTERA	6	01
05	0511024048	CAJA DE COMPONENTES	7	01



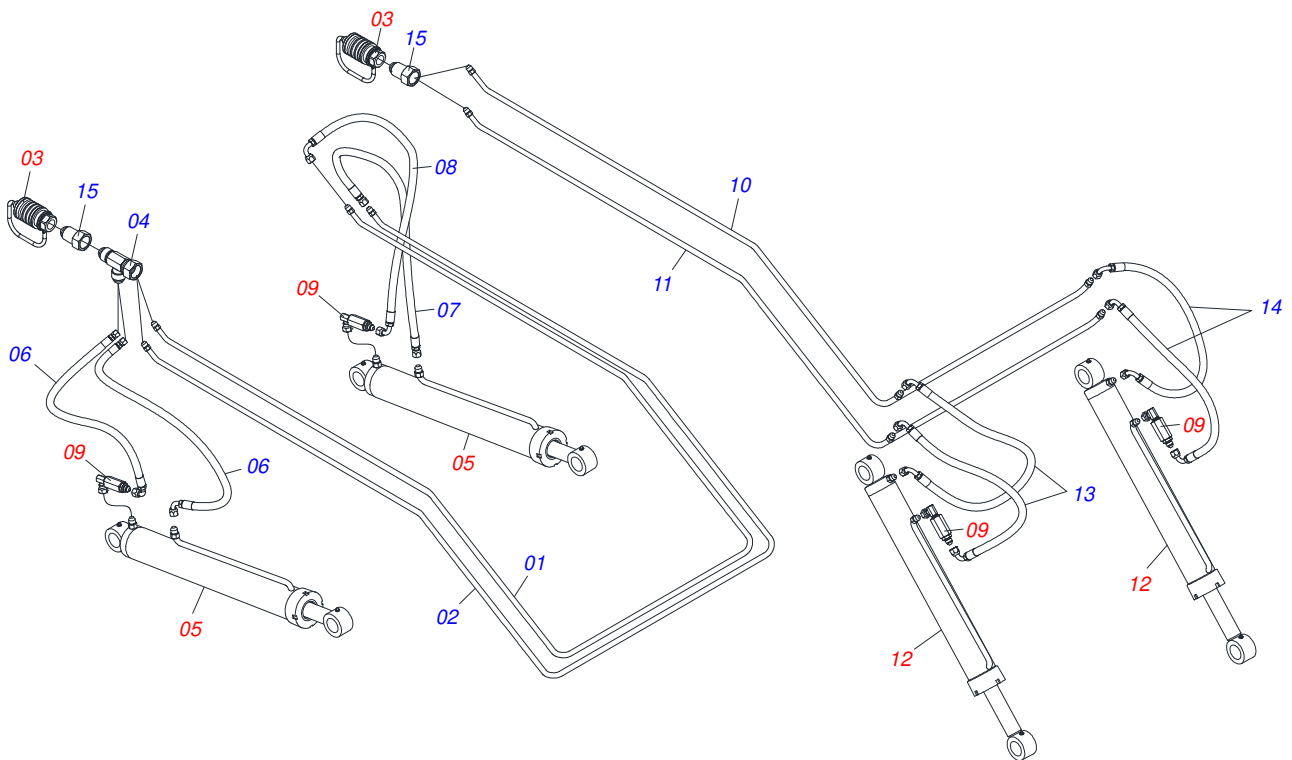
Artículo	Código	Descripción	Ver Pág.	QT
01	0909092666	SOPORTE MOVIL	3	01
02	0909094132	TORRE MÓVIL	4	01
03	0909092665	CIRCUITO HIDRAULICO DEL SOPORTE MOVIL	5	01



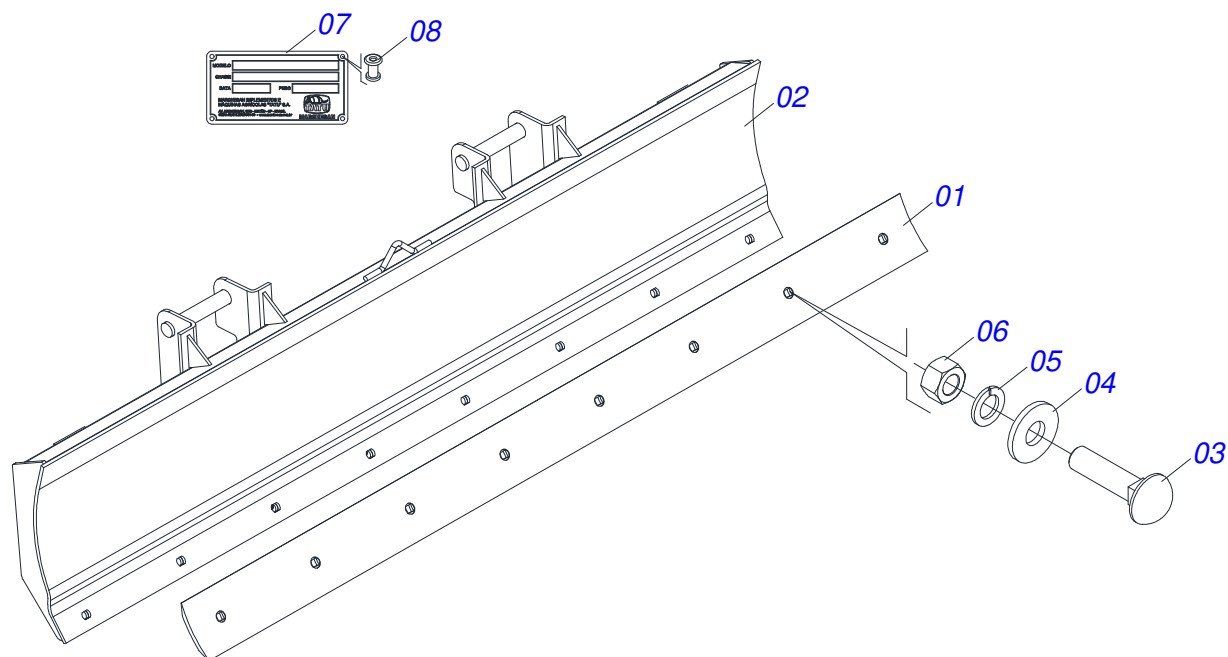
Artículo	Código	Descripción	Ver Pág.	QT
01	0501069453	APOYO MOVIL		01
01A	0501110286	BUJE		04
02	0501069146	APOYO ARTICD PCA 800		01
03	0909092667	DESCANSO AJUSTABLE DEL SOPORTE MÓVIL		02
04	0521012868	EJE ARTICULACION 37,2 X 125		02
05	0511019685	ARANDELA PLANA		02
06	0503010534	PASADOR ABIERTO 3/8 X 2.1/2		06
07	0521012870	EJE ARTIC 37,2X157		02
08	0503010002	GRASERA 1800		02
09	1902010477	CUERPO SUPERIOR PRESILLA		04
10	0531011180	CUERPO SUPERIOR PRESILLA		06
11	0503010180	ARANDELA PRESION 7/16"		06
12	0503012555	TORNILLO 7/16 UNC X 2 CS RT G.7 ZN		04
13	0503011102	TORNILLO 7/16 UNC X 1.1/4 C S G.5 ZN		02



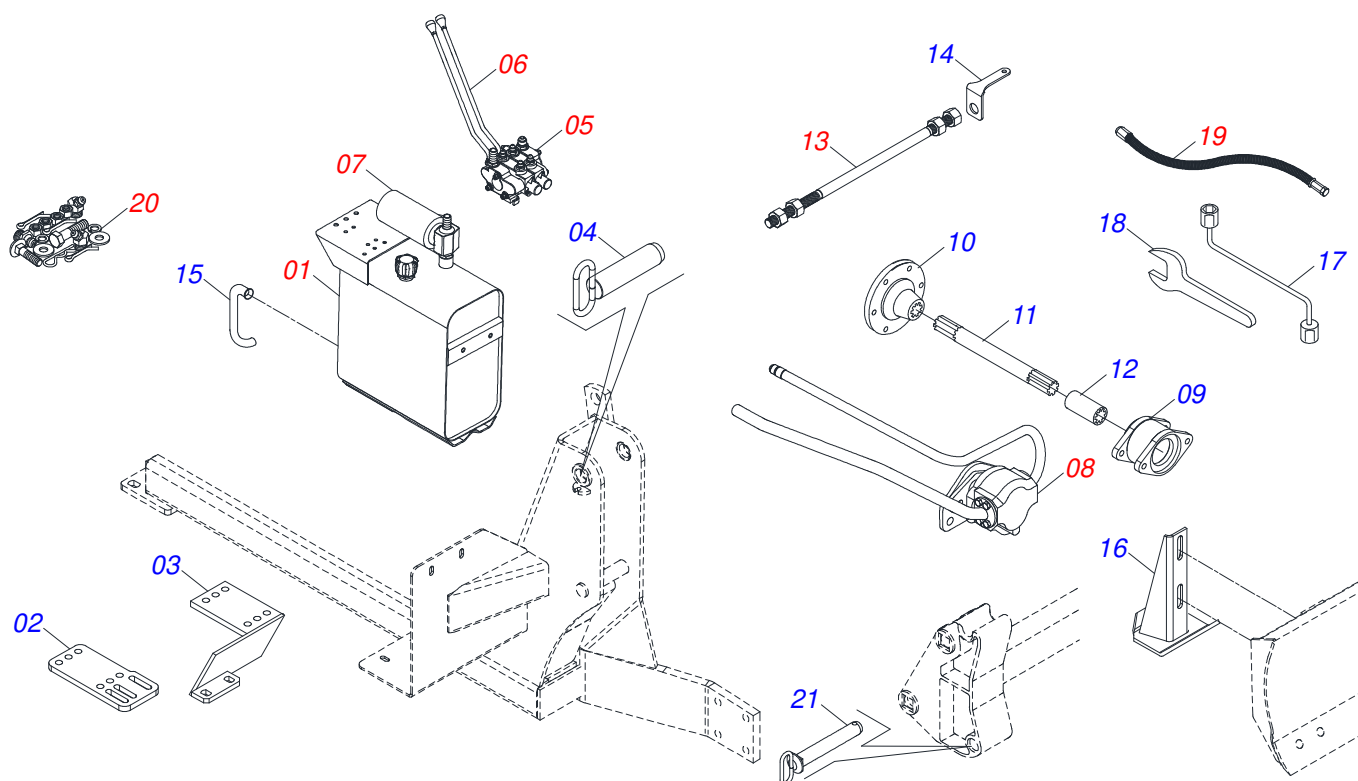
Artículo	Código	Descripción	Ver Pág.	QT
01	0502012472	TORRE MOVIL		01
02	0502012473	TORRE MOVIL IZQUIERDO		01
03	0521012870	EJE ARTIC 37,2X157		04
04	0503010002	GRASERA 1800		04
05	0511019685	ARANDELA PLANA		04
06	0503010534	PASADOR ABIERTO 3/8 X 2.1/2		04



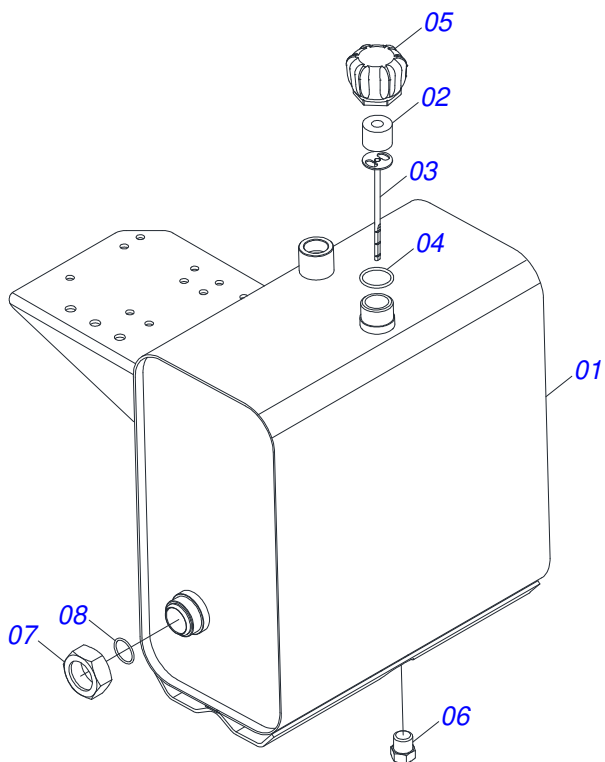
Artículo	Código	Descripción	Ver Pág.	QT
01	0501069861	DISTR ACEITE INT		01
02	0501069860	DISTR ACEITE EXT		01
03	0501053835	HEMBRA ENGANCHE RAP 1/2 NPT		04
04	0503011968	ADAPTADOR T CON TUERCA		02
05	0511057974	CILINDRO HIDRÁULICO 44,45 X 85,72 X 870 X 593		02
06	0501080150	MANGUERA		02
07	0501080105	MANGUERA 3/8 TR-TR		01
08	0501080766	MANGUERA 3/8 X 700 TC-TC 90G		01
09	0511057772	CONJUNTO VÁLVULA DE SEGURIDAD		04
10	0501069858	TUBO DISTR ACEITE IZQ		01
11	0501069857	TUBO DISTR ACEITE DER		01
12	0511057973	CILINDRO HIDRÁULICO 44,45 X 76,20 X 820 X 551		02
13	0501080777	MANGUERA 3/8 X 650 TC-TC 90G IZQ		02
14	0501080688	MANGUERA 3/8 X 650 TC-TC 90G		02
15	0511019876	NIPLE 1/2 NPT X 3/4 UNF		04



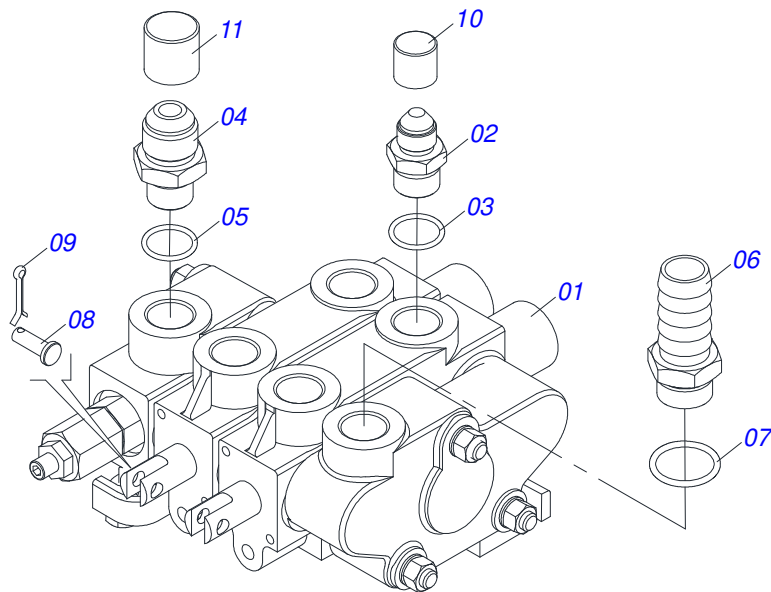
Artículo	Código	Descripción	Ver Pág.	QT
01	0622360016	RASPADOR REVERSIBLE 2400		01
02	0501069112	CUCHILLA DELANT AGR 2400		01
03	0501812240	TORNILLO		08
04	0501812140	ARANDELA PLANA		08
05	0503011445	ARANDELA PRESION		08
06	0503810013	NUT 5/8 NC		08
07	0503034003	ETIQUETA IDENTIFICACIÓN ALUMINIO		01
08	0503010001	REMACHE POP		04



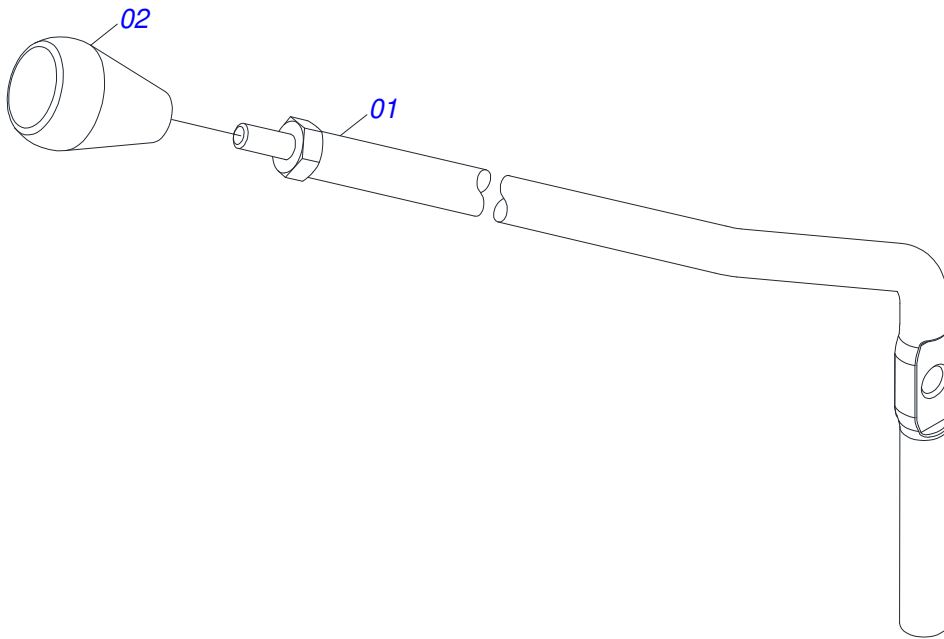
Artículo	Código	Descripción	Ver Pág.	QT
01	0501047575	DEPOSITO DE ACEITE COMPLETO	8	01
02	0501014778	ZAPATA CHASIS DER		01
03	0511069928	ZAPATA CHASIS IZQUIERDO		01
04	0511064410	EJE UNION 37,20 X 205		02
05	0501059952	COMANDO DOBLE 1/2 HIDOV/DANFOSS COMPLETO	9	01
06	0501048023	ACCIONADOR MANDO	10	02
07	0501041108	FILTRO RETORNO MAYOR COMPLETO	11	01
08	0511049566	BOMBA COMPLETA		01
09	0511069929	SOPORTE ADAPTADOR BOMBA		01
10	0503050082	BRIDA ACOPLAMIENTO		01
11	0501068940	EJE 435 X 1.1/8 ESTR X 1.1/8-30G		01
12	0503030838	BUJE 1.1/8" X 61 ESTR		01
13	0501042819	VARON COMPLETO 1.1/4"NC X 850	12	01
14	0561010051	SOPORTE DEL FAROL		02
15	0511069946	DUCTO SALIDA TANQUE		01
16	0501063411	ZAPATA ESTAB		02
17	0501068213	CLAVE DOBLE 5/8 X 3/4		01
18	0511010153	CLAVE FIXA 2.5/16		01
19	0501058450	JUEGO MANGUERA	13	01
20	0501037282	PIEZAS EMBALADAS	14	01
21	0521066515	EJE DE ARTICULACIÓN CON TIRADOR 37,20 X 240		02



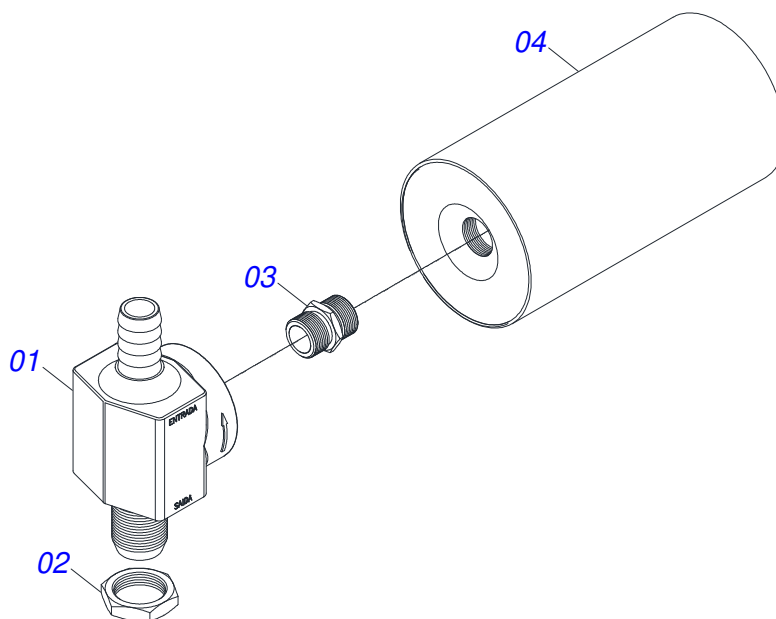
Artículo	Código	Descripción	Ver Pág.	QT
01	0501068685	DEPOSITO ACEITE		01
02	0503030044	ELEM FILTRANTE AR		01
03	0501060975	MEDIDOR ACEITE		01
04	0503010185	ANILLO O'RING 2-221 N 3006-9B		01
05	0502020472	CUERPO LA TAPA		01
06	0503031604	TAPON 1/2 BSP		01
07	0501016309	TUERCA 2" UNC 16FPP X 2.5/16"		01
08	0503010046	ANILLO O'RING 2-216 N 3006-9B		01



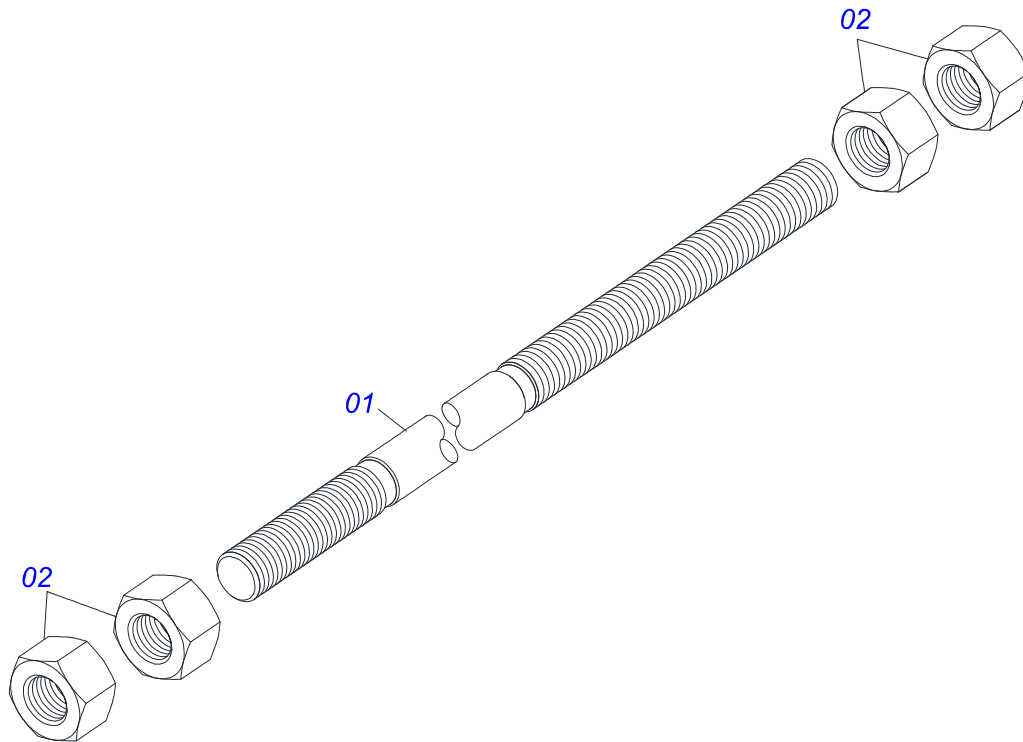
Artículo	Código	Descripción	Ver Pág.	QT
01	0503060016	COMANDO DOBLE 1/2"		01
02	0501010590	NIPLE		04
03	0503010045	ANILLO O'RING		04
04	0501010589	NIPLE R. 1.1/16UN SEXT 1.1/4 X 52		01
05	0503011109	ANILLO O'RING 2-119 N 3006-9B		01
06	0501010591	BICO P/MANGUERA		01
07	0503011109	ANILLO O'RING 2-119 N 3006-9B		01
08	0521010533	EJE UNION 7,85 X 25		02
09	0503010140	PASADOR ABIERTO 1/8" X 3/4"		02
10	0503030387	TAPON		04
11	0503030388	TAPON N-005		01



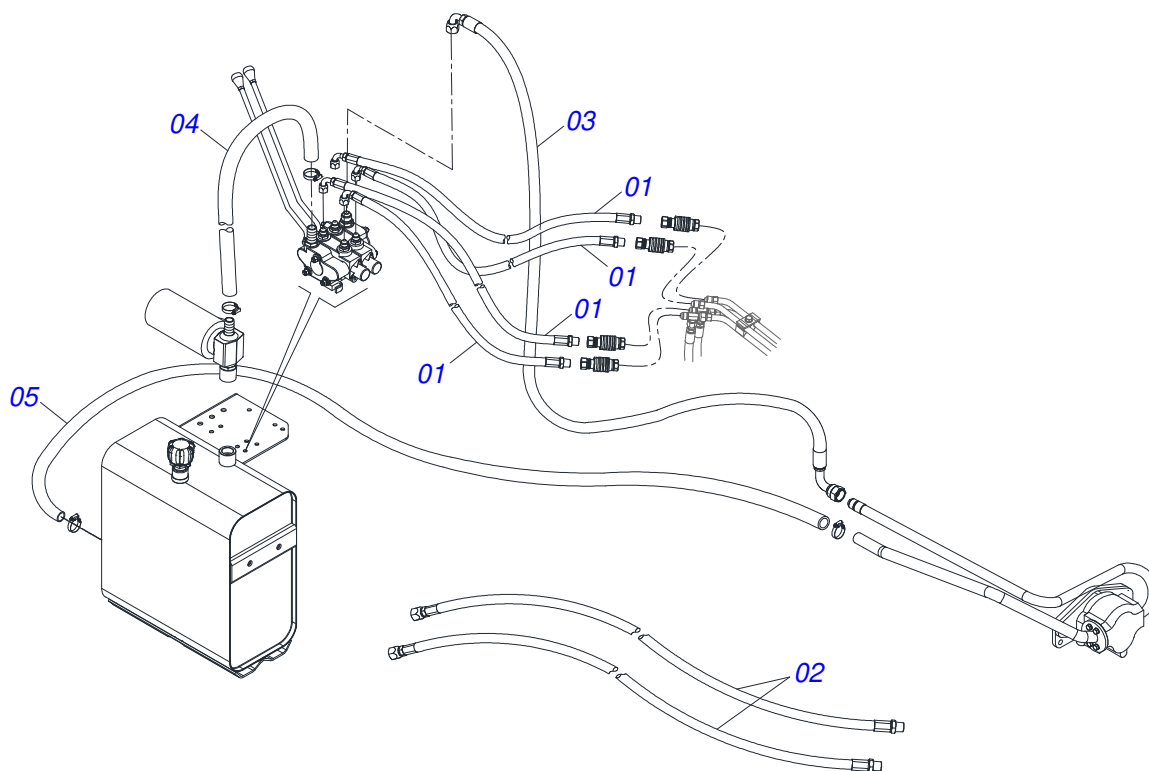
Artículo	Código	Descripción	Ver Pág.	QT
001	0511060695	ACCIONADOR MANDO		01
002	0503030878	MANOPLA PALANCA		01



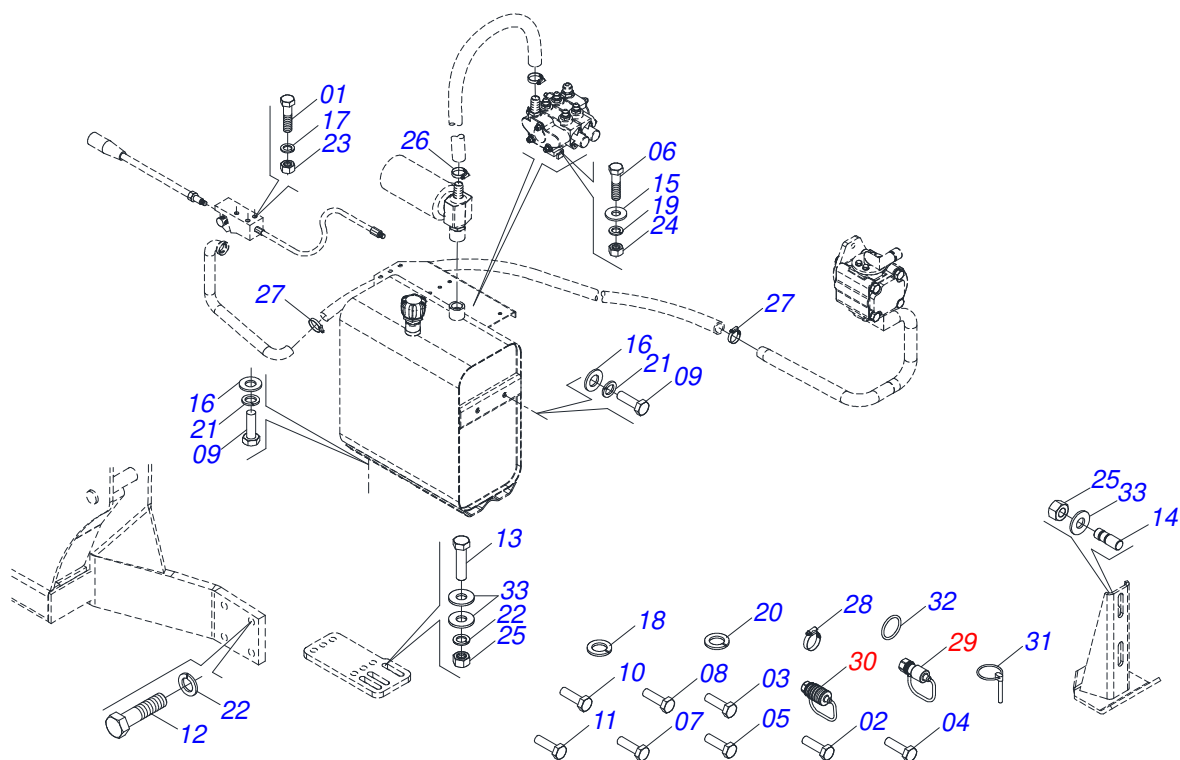
Artículo	Código	Descripción	Ver Pág.	QT
01	0502050002	CABCT FILTRO RETORNO		01
02	0501010594	TUERCA 1" BSP S 1.5/8"		01
03	0501010595	NIPLE 1 NF SEXT.1.1/8 X 37		01
04	0503010183	FILTRO RETORNO		01



Artículo	Código	Descripción	Ver Pág.	QT
01	0501018845	VARON 1.1/4" X 850		01
02	0501010087	TUERCA 1.1/4"		04



Artículo	Código	Descripción	Ver Pág.	QT
01	0501081262	JUEGO MANGUERA		04
02	0501080849	MANG 1/2" X 2100 TR-TM		02
03	0501080892	MANGUERA 3/4 X 2500 TC-TC		01
04	0501010610	MANGUERA 1 X 800 AB-AB		01
05	0501014834	MANGUERA 1.1/4 X 1250 AB-AB		01



Artículo	Código	Descripción	Ver Pág.	QT
01	0503011719	TORNILLO 1/4" UNC X 2.1/2"		04
02	0503014141	TORNILLO M6 X 1 X 20		04
03	0503015106	TORNILLO 5/16 UNF X 3/4 C S G.5 ZN		04
04	0503010237	TORNILLO 3/8 UNC X 1		08
05	0503010175	TORNILLO 3/8" UNC X 1.1/4"		03
06	0501010080	TORNILLO 3/8"		03
07	0503010355	TORNILLO 7/16 UNC X 1		04
08	0503010119	TORNILLO 7/16" UN X 1.1/4"		04
09	0501010161	TORNILLO 1/2 UNC X 1.1/4		02
10	0503010920	TORNILLO 1/2 UNC X 1.1/2		02
11	0503010384	TORNILLO 1/2" UNC X 5"		02
12	0501018059	TORNILLO 3/4" UNC X 2.1/4"		08
13	0501010500	TORNILLO 3/4"UNC X3"		04
14	0561016756	PRISIONERO 3/4 UNC X 3/4 UNC X 56		04
15	0501010984	ARANDELA PLANA		05
16	0511017302	ARANDELA PLANA 13.5 X 32.5 X 3.00		04
17	0503010143	ARANDELA PRESION		04
18	0503010179	ARANDELA PRESION		04
19	0503010025	ARANDELA PRESION 3/8		12
20	0503010180	ARANDELA PRESION 7/16"		04
21	0503010019	ARANDELA PRESION 1/2"		08
22	0503010023	ARANDELA PRESION		12
23	0503010144	TUERCA 1/4" UNC		04
24	0503010026	TUERCA 3/8		05
25	0503010014	TUERCA 3/4" UNC		08
26	0503010184	ABRAZADERA		02
27	0503010243	ABRAZADERA		04
28	0503010246	ABRAZADERA		02
29	0501053834	ACOPLAMIENTO RAPIDO MACHO AGRICOLA CON TAPA - 1/2 NPT		02
30	0501053835	HEMBRA ENGANCHE RAP 1/2 NPT		02
31	0503030430	CLAVIJA TRABA 7/16 X 50		04



PCA 800 MF 291-4 ADV SHT CD
PIEZAS EMBALADAS

Página 14
0501037282

Artículo	Código	Descripción	Ver Pág.	QT
32	0503010173	ANILLO O'RING 2-220 N 3006-9B		01
33	0501010322	ARANDELA PLANA 20.50 X 46 X 4.75		12



MARCHESAN

Publicaciones Técnicas | Elaboración y Revisión
MARINA PEREZ NIZA

www.marchesan.com.br

