

DISTRIBUIDOR DE CAL Y ABONO

DCA2 5500 MC

Código: 0501092849
Serie: S-0598
Revisión: 00
Fecha de Revisión: FEVEREIRO/2021

CATALOGO DE PARTES



MARCHESAN



PRODUCTOS

Código	Descripción
0109090114	DCA2 5500 MC C/ABAF/P11L15 S/RED
0109090059	DCA2 5500 MC C/ABAFADOR S-0598
0109090087	DCA2 5500 MC C/ABAFADOR P11L15 S598

ATENCIÓN: IMPORTANTE

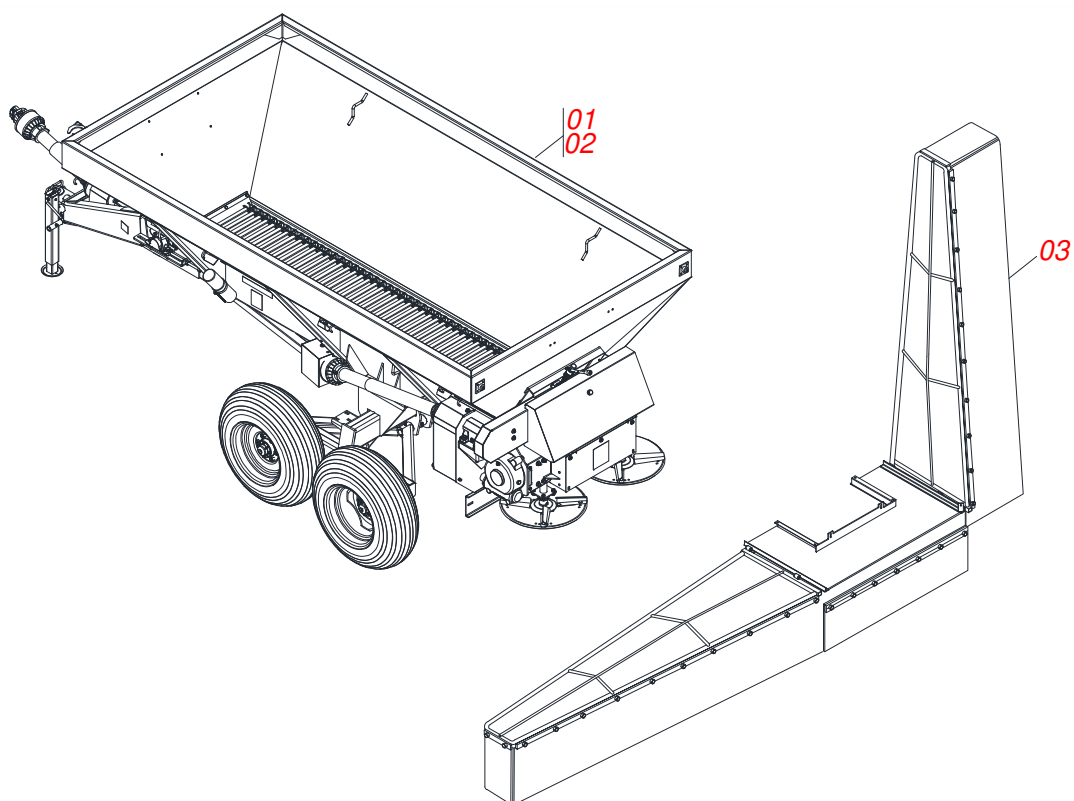
Marchesan S.A. se reserva el derecho de perfeccionar y/o cambiar las características técnicas de sus productos, sin previo aviso y sin la obligación de proceder con los ya comercializados y sin conocimiento previo del revendedor o consumidor.



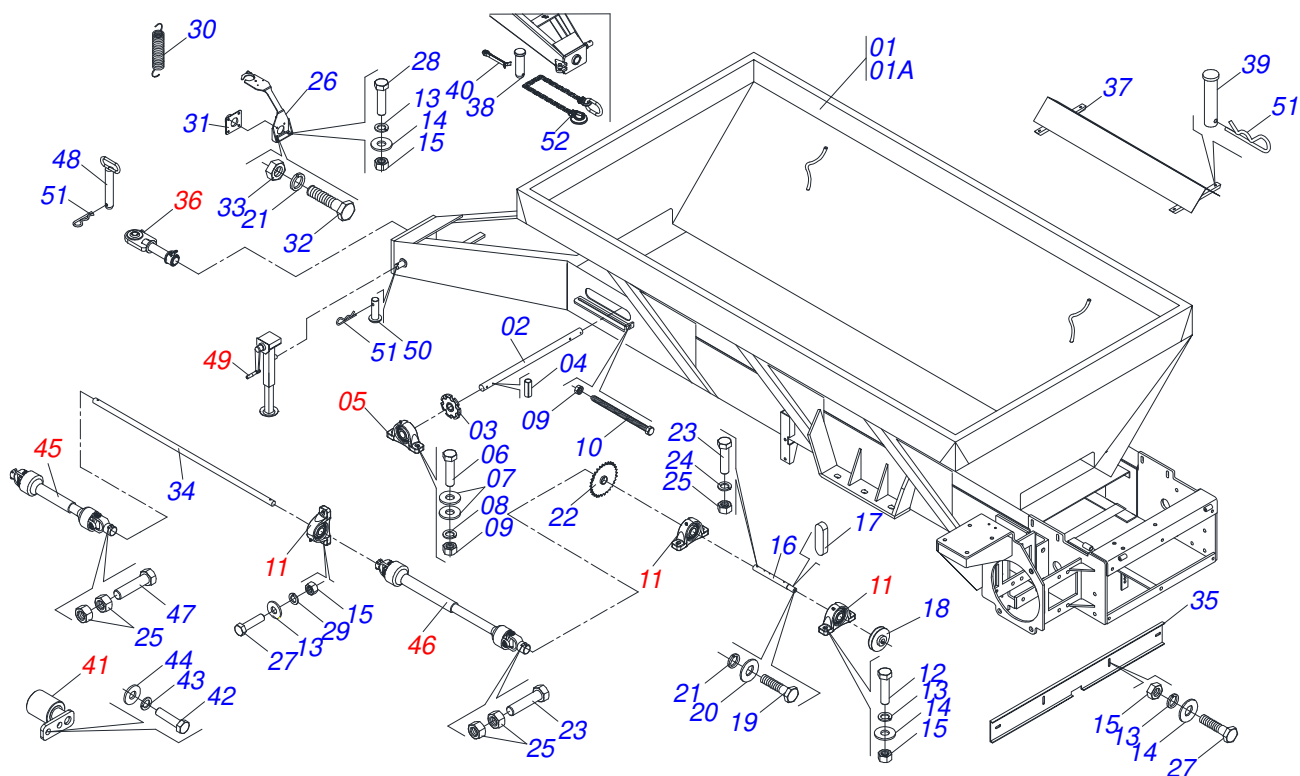
MARCHESAN

ÍNDICE

0909095584	DCA2 5500 MC	1
0909095582	DCA2 5500 MC (DELANTERO)	2
0909095581	DCA2 5500 MC (TRASERO)	3
0501047985	REDUCTOR	4
0501044306	CHUMACERA AGRICOLA	5
0511041213	CHUMACERA AGRIC.	6
0501044308	CHUMACERA AGRIC.	7
0511059305	PROTECCIÓN TRASERA CON PROTECTOR MENOR	8
0521053161	SOPORTE CARDAN SIN RESORTE	9
0521046045	SOPORTE FIJADOR BALANCE COMPLETO	10
0501051142	CAJA RODADO CON RODILLO	11
0501048783	CARDAN 20 X 900	12
0501048241	CARDAN 40 X 400	13
0511041259	GATO COMPLETO	14
0501054846	SOPORTE COMPUERTA	15
0511059094	CHUMACERA DO EJE	16
0501051782	SOPORTE DISCO DERECHO CHUMACERA	17
0501051783	SOPORTE DISCO IZQUIERDO CHUMACERA	18
0501048000	CHUMACERA AGRIC.	19
0501051972	DISCO DISTR DERECHO COMPLETO	20
0501051973	DISCO DISTR IZQUIERDO COMPLETO	21
0503060206	RUEDA CON NEUM 750 X 16- 10L COMP	22
0501046802	ESTIRADOR CORREA COMPLETO	23
0909090358	AMORTIGUADOR	24
0511048904	ESTERA TRANSP	25



Artículo	Código	Descripción	Ver Pág.	QT
01	0909095582	DCA2 5500 MC (DELANTERO)	2	01
02	0909095581	DCA2 5500 MC (TRASERO)	3	01
03	0909090358	AMORTIGUADOR	24	01

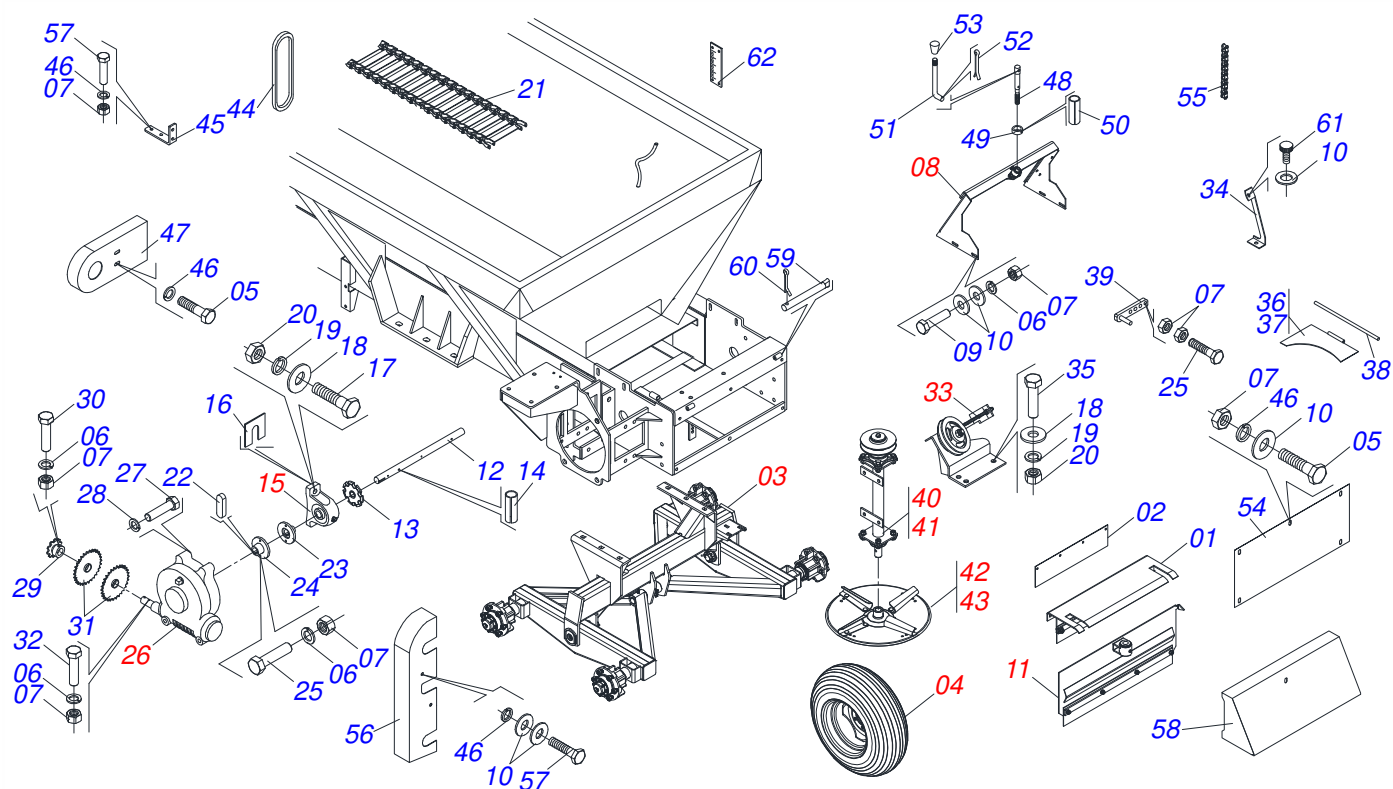


Artículo	Código	Descripción	Ver Pág.	QT
01	0501072807	CAÇAMBA SEMI MONTADO		01
01A	0501072806	CHASIS SEMI MONTADO		01
02	0511016482	EJE MOVIDO		01
03	0502040728	ENGRANAJE 7Z		02
04	0503010361	PASADOR TENSION		02
05	0501044308	CHUMACERA AGRIC.	7	02
06	0503010899	TORNILLO 5/8 UNC X 2.1/4		04
07	0501012140	ARANDELA PLANA		08
08	0503011445	ARANDELA PRESION		04
09	0503010013	TUERCA 5/8		06
10	0501067853	PERNO ESTIRADOR		02
11	0511041213	CHUMACERA AGRIC.	6	03
12	0503010740	TORNILLO 1/2 UNC X 2 CS G.5 ZN		06
13	0503011440	ARANDELA PRESION		06
14	0511017302	ARANDELA PLANA 13.5 X 32.5 X 3.00		15
15	0503010060	TUERCA 1/2" UNC		10
16	0521011063	EJE TRANSMISION		01
17	0501010536	CHAVETA CUADRADO		01
18	0502011361	CARRETE 1C 140 X 28		01
19	0503010355	TORNILLO 7/16 UNC X 1		01
20	0511014052	ARANDELA PLANA		01
21	0503011446	ARANDELA PRESION		09
22	0501069020	ENGRANAJE 35Z		01
23	0503011268	TORNILLO 3/8 UNC X 2.1/2		03
24	0503011443	ARANDELA PRESION		01
25	0503010026	TUERCA 3/8		09
26	0521053161	SOPORTE CARDAN SIN RESORTE	9	01
27	0503010920	TORNILLO 1/2 UNC X 1.1/2		04
28	0503011082	TORNILLO 1/2" UNC X 1.3/4"		02
29	0503010019	ARANDELA PRESION 1/2"		04
30	0503030198	RESORTE TRACCION 14,5 X 61,5 X 1,5		01



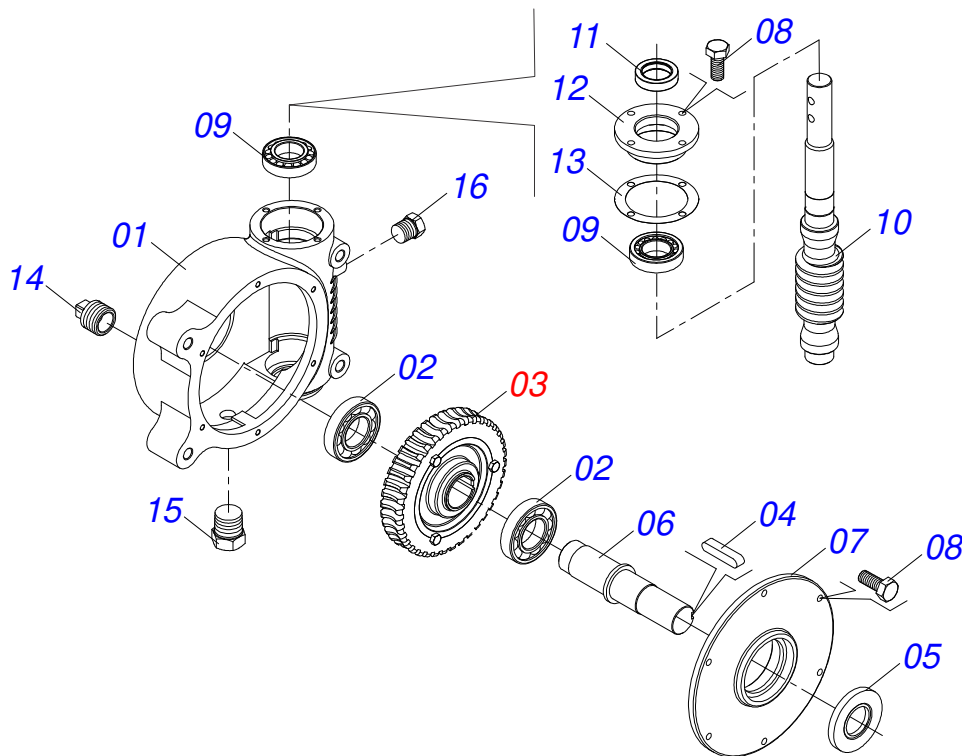
DCA2 5500 MC
DCA2 5500 MC (DELANTERO)

Artículo	Código	Descripción	Ver Pág.	QT
31	0501044306	CHUMACERA AGRICOLA	5	01
32	0503011102	TORNILLO 7/16 UNC X 1.1/4 C S G.5 ZN		04
33	0503010244	TUERCA 7/16		04
34	0521011192	EJE TRANSMISION DELANTERO		01
35	0501019838	PARACHOQUES		01
36	0521057116	ENGATE COMPLETO		01
37	0511067799	DEFLECTOR BELT		01
38	0581011220	EJE UNION		01
39	0521010782	EJE UNION		04
40	0503010131	PASADOR ABIERTO 3/16 X 1.1/2		01
41	0501050829	ESTIRADOR CADENA		01
42	0503010237	TORNILLO 3/8 UNC X 1		22
43	0503010025	ARANDELA PRESION 3/8		49
44	0501010984	ARANDELA PLANA		20
45	0501048241	CARDAN 40 X 400	13	01
46	0501048783	CARDAN 20 X 900	12	01
47	0503010765	TORNILLO 3/8" UNC X 3"		01
48	0501047881	EJE UNION COMPLETO		01
49	0511041259	GATO COMPLETO	14	01
50	0521010549	EJE UNION		01
51	0503030168	PASADOR ABIERTO 3 X 50		01
52	0503013150	CADENA 1300 X 3/8		01

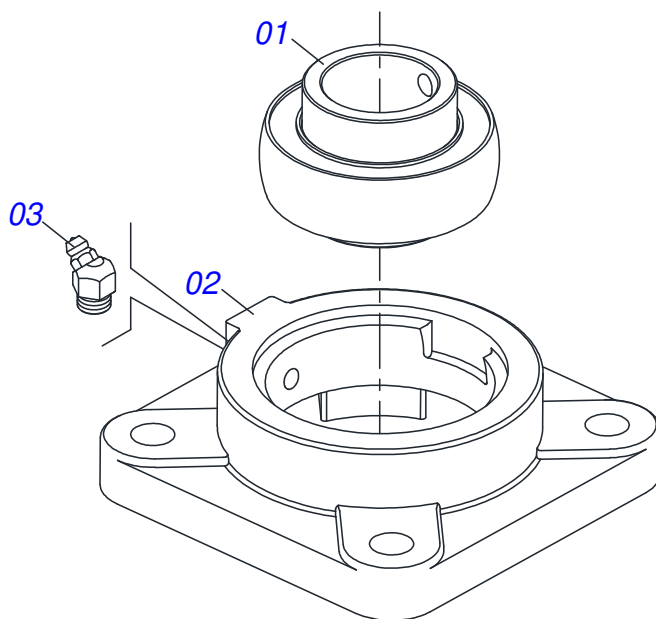


Artículo	Código	Descripción	Ver Pág.	QT
01	0511059305	PROTECCIÓN TRASERA CON PROTECTOR MENOR	8	01
02	0511011866	PROTECCION MAYOR		01
03	0521046045	SOPORTE FIJADOR BALANCE COMPLETO	10	01
04	0503060206	RUEDA CON NEUM 750 X 16- 10L COMP	22	04
05	0503010237	TORNILLO 3/8 UNC X 1		20
06	0503011443	ARANDELA PRESION		35
07	0503010026	TUERCA 3/8		58
08	0501054846	SOPORTE COMPUERTA	15	01
09	0503010751	TORNILLO 3/8" UNC X 1.1/4"		04
10	0501010984	ARANDELA PLANA		15
11	0501054847	TAPA COMPUERTA COMPL		01
12	0511016481	EJE MOTOR		01
13	0502040728	ENGRANAJE 7Z		04
14	0503010361	PASADOR TENSION		06
15	0501044308	CHUMACERA AGRIC.	7	02
16	0501010794	CALCE REGULACION LEV HIDR		04
17	0503010740	TORNILLO 1/2 UNC X 2 CS G.5 ZN		04
18	0511017302	ARANDELA PLANA 13.5 X 32.5 X 3.00		11
19	0503011440	ARANDELA PRESION		11
20	0503010060	TUERCA 1/2" UNC		11
21	0501067591	ESTERA TRANSP ABONO		01
22	0501010540	CHAVETA CUADRADO		02
23	0511016540	BRIDA ACOPLAMIENTO CADENA		01
24	0511016541	BRIDA ACOPLAMIENTO REDUCCION		01
25	0503010849	TORNILLO 3/8 UNC X 1.1/2		03
26	0501047985	REDUCTOR	4	01
27	0503011167	TORNILLO M16 X 2" X 30		04
28	0503011445	ARANDELA PRESION		04
29	0501069017	ENGRANAJE 12Z		01
30	0503011268	TORNILLO 3/8 UNC X 2.1/2		06
31	0501069020	ENGRANAJE 35Z		02

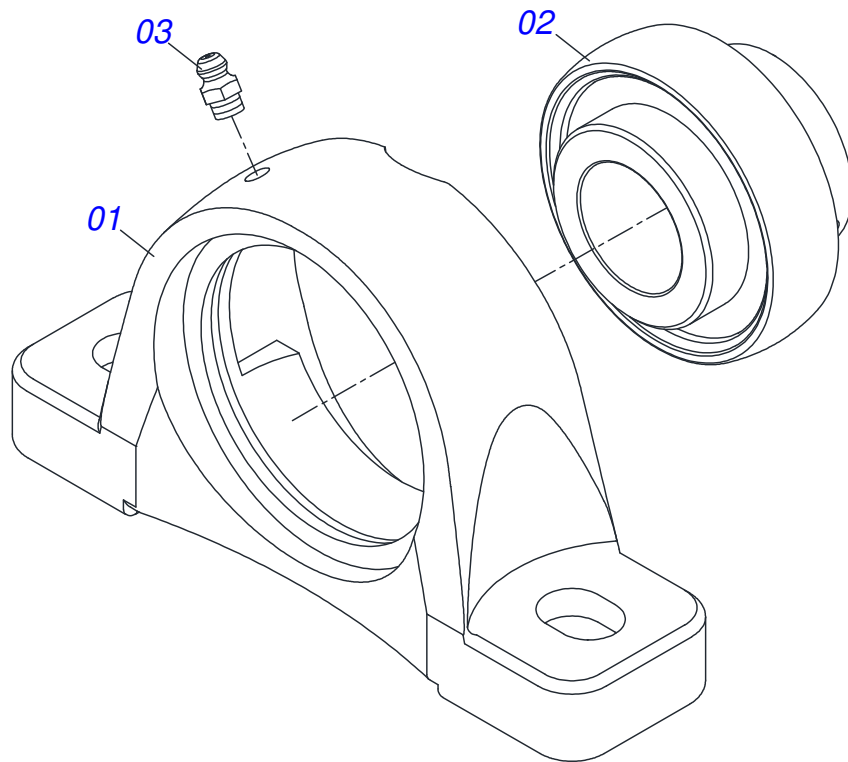
Artículo	Código	Descripción	Ver Pág.	QT
32	0503011141	TORNILLO 3/8 UNC X 2.3/4		01
33	0501046802	ESTIRADOR CORREA COMPLETO	23	01
34	0511060909	SOPORTE FIJADOR PROTECCION TRASERA		01
35	0503010920	TORNILLO 1/2 UNC X 1.1/2		03
36	0501067203	DIVISOR FLUJO DERECHO		01
37	0501067361	DIVISOR FLUJO IZQUIERDO		01
38	0511016530	PERNO ABERTURA		01
39	0501067368	REGULADOR		01
40	0501051782	SOPORTE DISCO DERECHO CHUMACERA	17	01
41	0501051783	SOPORTE DISCO IZQUIERDO CHUMACERA	18	01
42	0501051972	DISCO DISTR DERECHO COMPLETO	20	01
43	0501051973	DISCO DISTR IZQUIERDO COMPLETO	21	01
44	0503010154	CORREA C-51		01
45	0511066013	FIJADOR DE LA PROTECCIÓN		01
46	0503010025	ARANDELA PRESION 3/8		14
47	0521018640	PROTECCIÓN DE LA CORREA LATERAL		01
48	0501069214	REGULADOR		01
49	0511013015	BUJE		01
50	0503010561	PASADOR TENSION		01
51	0521011107	CUERPO MANIVELA		01
52	0503010257	PASADOR ABIERTO 1/8" X 1"		01
53	0503030878	MANOPLA PALANCA		01
54	0501019460	PROTECCION TRASERA		01
55	0503013003	CADENA 50-1 X 79 ESLABON + REDUCCIÓN + ENMIENDA		01
56	0501069179	CAPA PROTECCION CADENA		01
57	0503010256	TORNILLO 3/8" UNC X 3/4"		02
58	0501069840	CAPA PROTECCION TRASERA		01
59	0501017574	EJE 8,30 X 70		02
60	0503010140	PASADOR ABIERTO 1/8" X 3/4"		02
61	0503010386	CABLE		02
62	0503030751	PLACA REGULACION		01



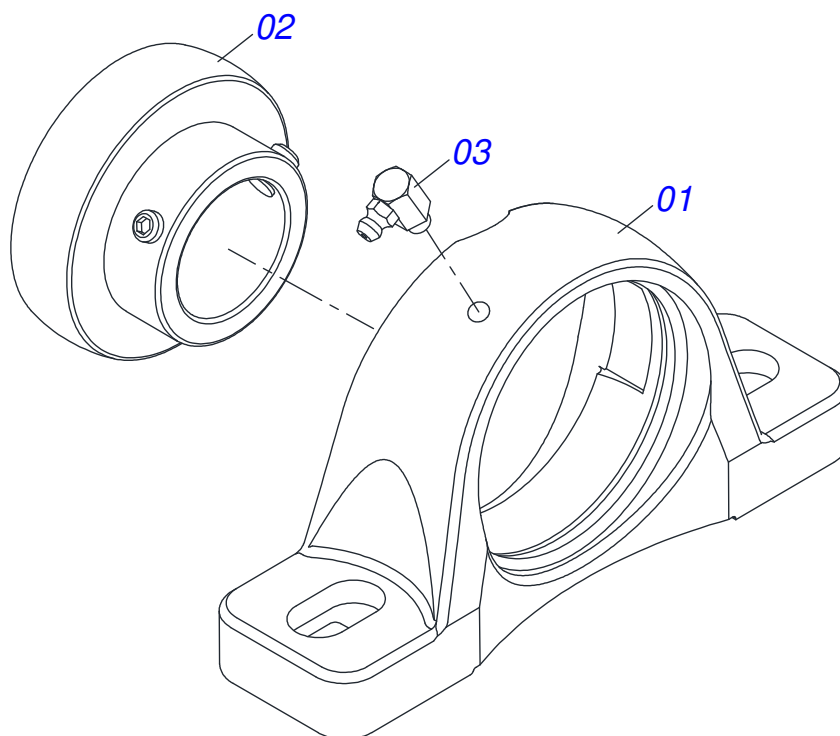
Artículo	Código	Descripción	Ver Pág.	QT
01	0502011456	CAJA REDUCCION		01
02	0503011095	RODAMIENTO 6208		02
03	0501051774	ENGRANAJE 38Z		01
04	0503011304	CHAVETA CUADRADO 1/2" X 60		01
05	0503010818	RETENES 02675-BRG		01
06	0521010996	EJE LA CORONA		01
07	0502020556	TAPA MAYOR		01
08	0503010240	TORNILLO 5/16" UNC X 3/4"		10
09	0503010016	RODAMIENTO LM		02
10	0521010997	ROSCA SEM FIN		01
11	0503011171	RETENES 00912-BRG		01
12	0502011457	TAPA MENOR		01
13	0503030981	EMPAQUETADURA 102 X 75,5 X 0,10		01
14	0521011023	TAPON		01
15	0503031604	TAPON 1/2 BSP		01
16	0503010856	TAPON R3/8" BSPT		01



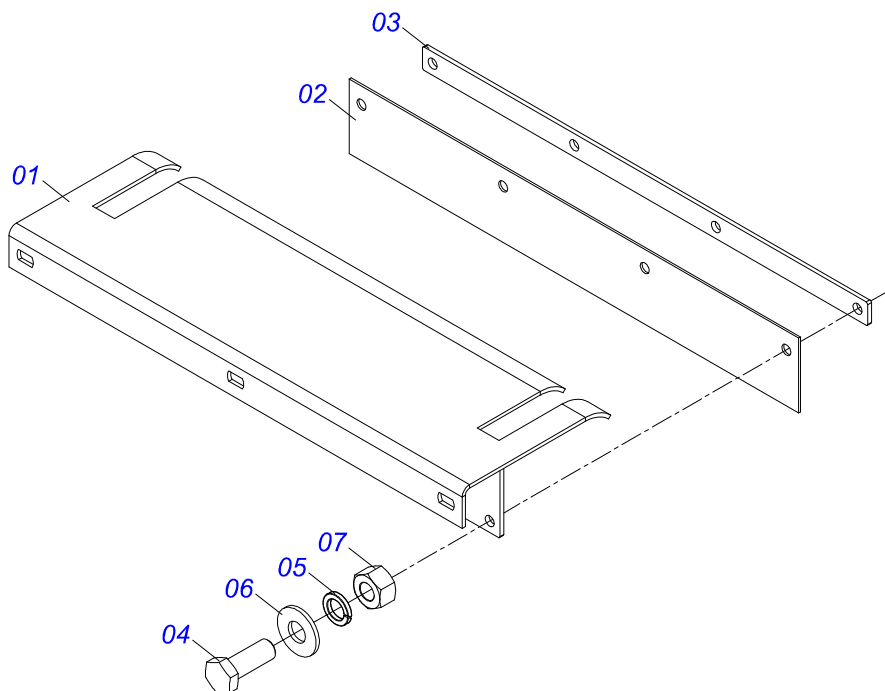
Artículo	Código	Descripción	Ver Pág.	QT
01	0503011162	RODAMIENTO AUTOC		01
02	0503011146	CAJA CHUMACERA AGRICOLA		01
03	0503011099	GRASERA 1845		01



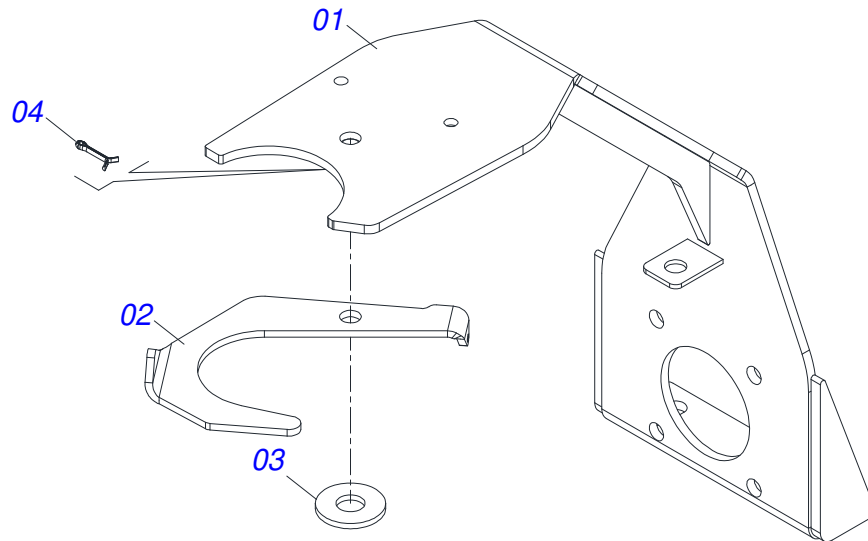
Artículo	Código	Descripción	Ver Pág.	QT
01	0502011954	CAJA CHUMACERA AGRIC.		01
02	0503011884	RODAMIENTO AUTOC		01
03	0503010691	GRASERA 1/4" NF		01



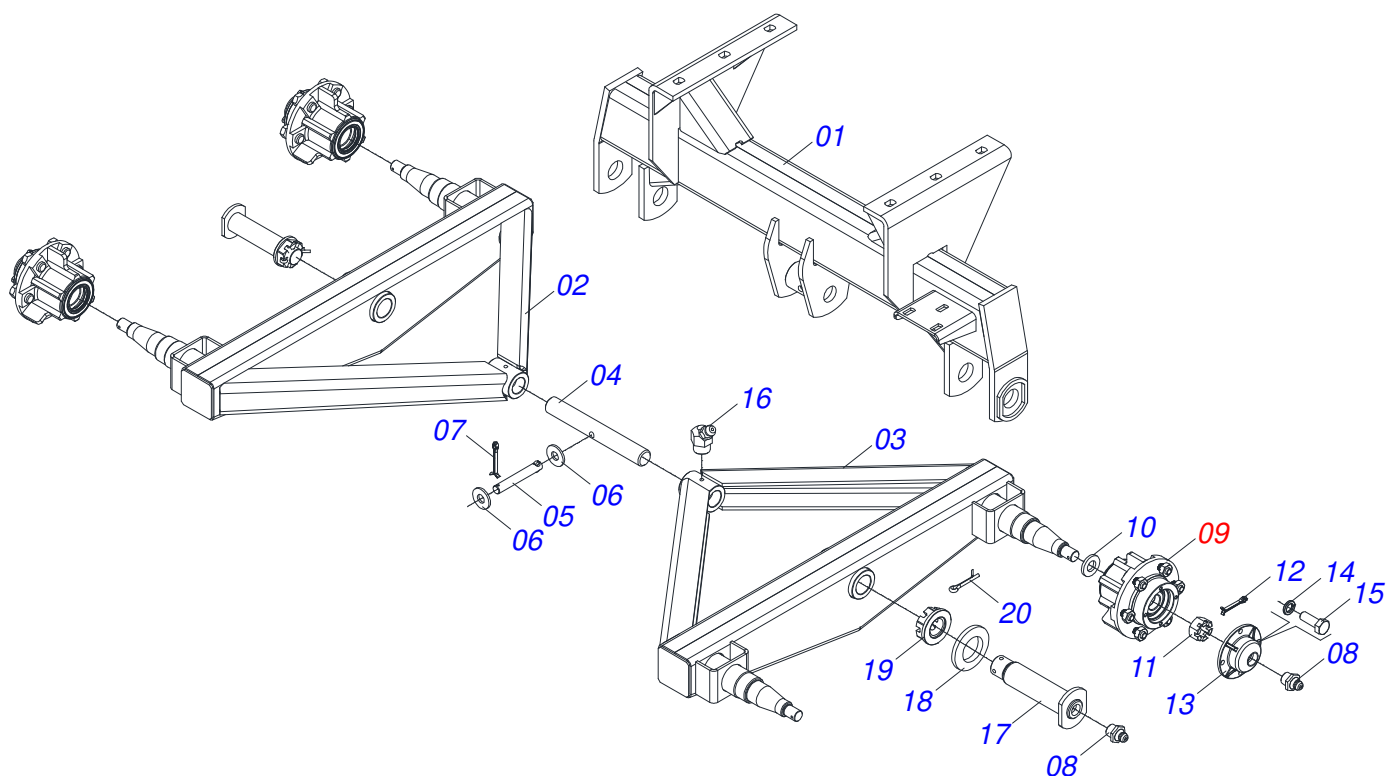
Artículo	Código	Descripción	Ver Pág.	QT
01	0502011050	CAJA CHUMACERA		01
02	0503011163	RODAMIENTO AUT COMPL		01
03	0503010004	GRASERA 1890 3/8"		01



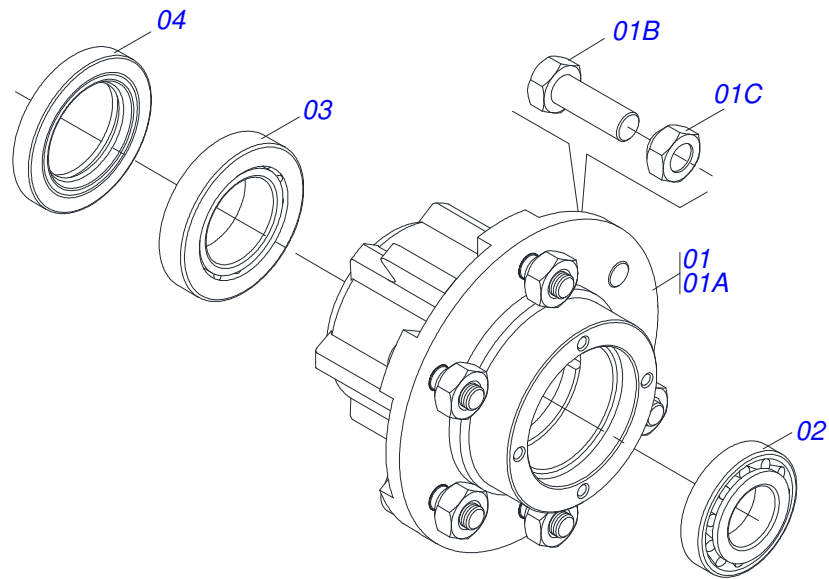
Artículo	Código	Descripción	Ver Pág.	QT
01	0501067379	PROTECCIÓN TRASERA CADENA		01
02	0511014562	PROTECCION MENOR		01
03	0511016575	FIJADOR LA CAPA GOMA		01
04	0503010237	TORNILLO 3/8 UNC X 1		04
05	0503011443	ARANDELA PRESION		04
06	0501010984	ARANDELA PLANA		04
07	0503010026	TUERCA 3/8		04



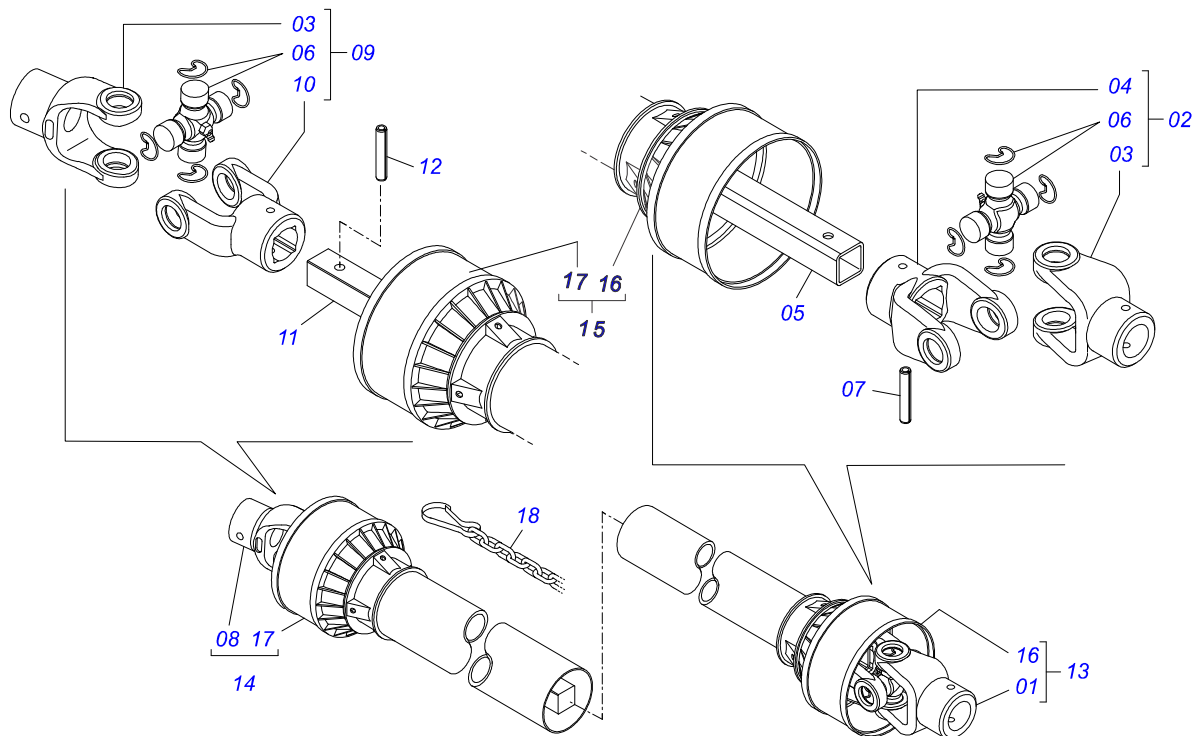
Artículo	Código	Descripción	Ver Pág.	QT
01	0521068817	SOPORTE SUSTENTACIÓN CARDAN		01
02	0511014066	SOPORTE CARDAN MENOR		01
03	0511017302	ARANDELA PLANA 13.5 X 32.5 X 3.00		01
04	0503010257	PASADOR ABIERTO 1/8" X 1"		01



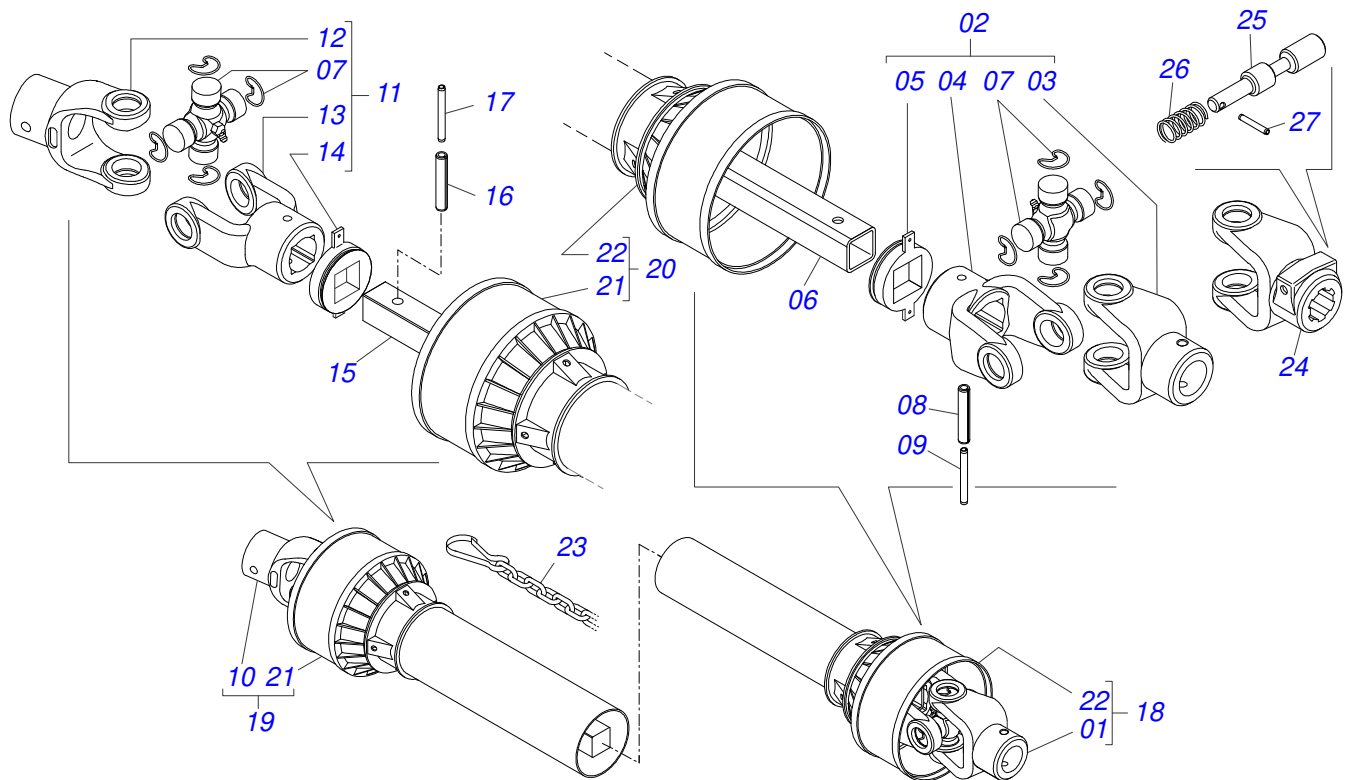
Artículo	Código	Descripción	Ver Pág.	QT
01	0521062814	SOPORTE FIJADOR BALANCIM		01
02	0501069182	BALANCIN DERECHO		01
03	0501069183	BALANCIN IZQUIERDO		01
04	0521011118	EJE UNION		01
05	0521010553	EJE UNION 12,70 X 76		01
06	0511017302	ARANDELA PLANA 13.5 X 32.5 X 3.00		02
07	0503010577	PASADOR ABIERTO 3/16 X 1.1/4		01
08	0503010002	GRASERA 1800		06
09	0501051142	CAJA RODADO CON RODILLO	11	04
10	0501016545	ARANDELA PLANA		04
11	0503030009	TUERCA CASTILLO 1		04
12	0503010131	PASADOR ABIERTO 3/16 X 1.1/2		04
13	0502020591	TAPA PROTECCION		04
14	0503011444	ARANDELA PRESION		16
15	0503010358	TORNILLO 5/16 UNC X 7/8		16
16	0503010003	GRASERA 1845 3/8		02
17	0521069952	EJE UNION		02
18	0501010086	ARANDELA PLANA		02
19	0503011052	TUERCA CASTILLO 1.1/4" UNF X 19,5		02
20	0503010010	PASADOR ABIERTO 1/4 X 2.1/2		02



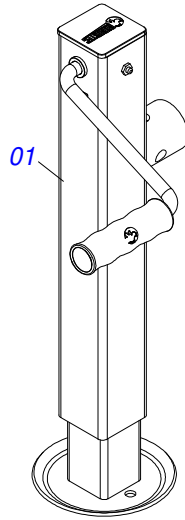
Artículo	Código	Descripción	Ver Pág.	QT
01	0501110728	CAJA RODADO		01
01A	0502011121	CAJA RODADO		01
01B	0501010127	TORNILLO ROD 9/16"UN X 1.7/8"		06
01C	0503010035	TUERCA CONICA 9/16		06
02	0503010037	RODAMIENTO 30207		01
03	0503010006	RODAMIENTO 32210		01
04	0503012928	RETENES		01



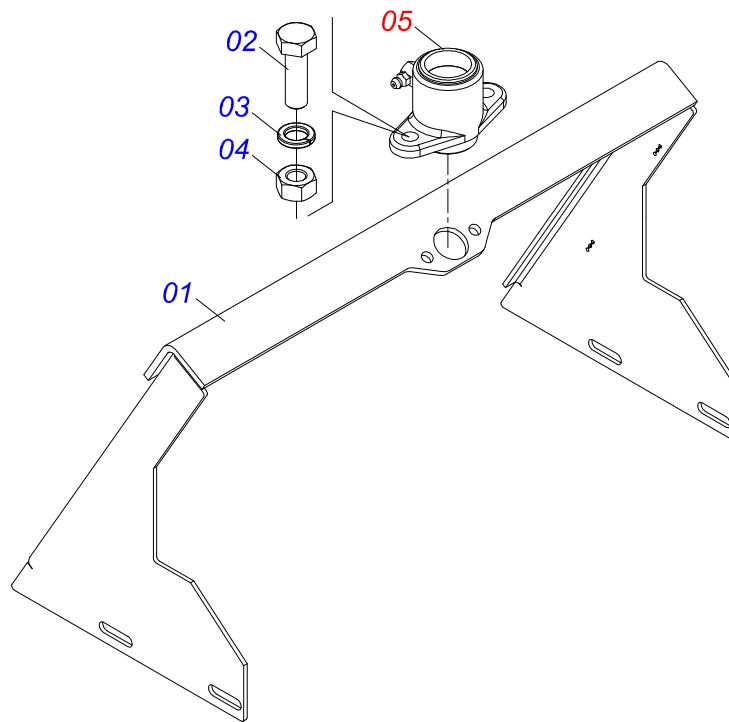
Artículo	Código	Descripción	Ver Pág.	QT
01	0501052166	JUNTA UNIVERSAL C/ BUJE		01
02	0501051718	JUNTA UNIVERSAL		01
03	0502010558	TERMINAL 4-20 C/ FURO		02
04	0502011426	TERMINAL 2-20 C/ CANAL CC12C		01
05	0521013798	BUJE CUADRADA 22,50 X 900		01
06	0503010835	CRUCETA CARDAN CC-04		02
07	0503010839	PASADOR TENSION 7011927		01
08	0501052167	JUNTA UNIVERSALC/EJE		01
09	0501051720	JUNTA UNIVERSAL		01
10	0502011427	TERMINAL 3-20		01
11	0521013795	EJE CUADRADO 22,23 X 900		01
12	0503010301	PASADOR TENSION 701191 8 X 45		01
13	0501052168	JUNTA UNIVERSAL C/ BUJE /PROT		01
14	0501052169	JUNTA UNIVERSAL C/EJE/PROT		01
15	0503012271	PROTECCION COMPL		01
16	0503012272	PROTECCION PARA JUNTA UNIV BUJE		01
17	0503012273	PROTECCION PARA JUNTA UNIV Y EJE		01
18	0503012023	CADENA PROTECCION		02



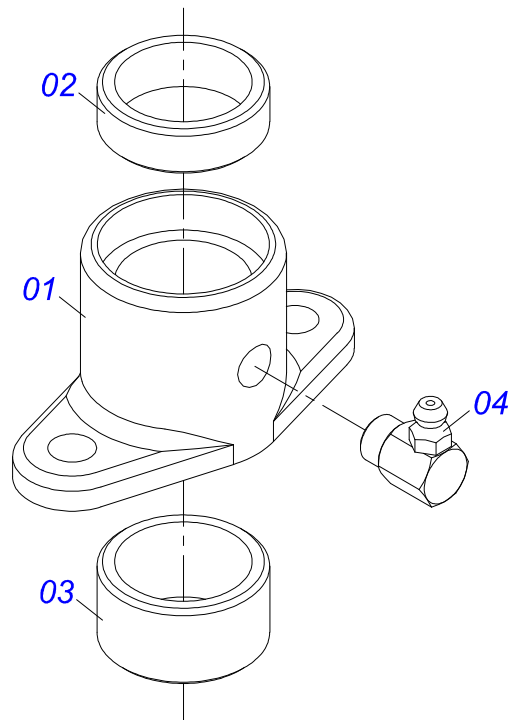
Artículo	Código	Descripción	Ver Pág.	QT
01	0501052176	JUNTA UNIVERSAL C/ BUJE	01	
02	0501050265	JUNTA UNIVERSAL	01	
03	0501050333	TERMINAL 1-40 CON ENGANCHE	01	
04	0502010565	TERMINAL 2-40 C/ AC 36,75/36,80	01	
05	0503012069	ADAPTADOR P/ PROTECCION MANGUITO	01	
06	0521013800	BUJE CUADRADA 36,8/36,9 X 30,3/30,4 X 400	01	
07	0503010836	CRUCETA CARDAN	02	
08	0503011069	PASADOR TENSION 10 X 70	01	
09	0503010510	PASADOR TENSION 6 X 65	01	
10	0501052177	JUNTA UNIVERSAL C/ EJE	01	
11	0501052178	JUNTA UNIVERSAL	01	
12	0502011611	TERMINAL 9-40	01	
13	0502010566	TERMINAL 3-40 CON AC 29,95/30,00	01	
14	0503012070	ADAPTADOR PARA PROTECCION PALANCA	01	
15	0521013801	EJE CUADRADO 30,16 X 400	01	
16	0503010361	PASADOR TENSION	01	
17	0503010756	PASADOR TENSION 701168 6 X 60	01	
18	0501052179	JUNTA UNIVERSAL C/ BUJE /PROT	01	
19	0501052180	JUNTA UNIVERSAL C/EJE/PROT	01	
20	0503012277	PROTECCION COMPL	01	
21	0503012279	PROTECCION PARA JUNTA UNIV Y EJE	01	
22	0503012278	PROTECCION PARA JUNTA UNIV BUJE	01	
23	0503012023	CADENA PROTECCION	02	
24	0502010563	TERMINAL 1-40 ESTRIADO 1.3/8"	01	
25	0521010638	EJE UNION ENGANCHE RAPIDO	01	
26	0503030518	RESORTE COMPRESION 13 X 25 X 1,2	01	
27	0503010838	PASADOR TENSION 3 X 20	01	



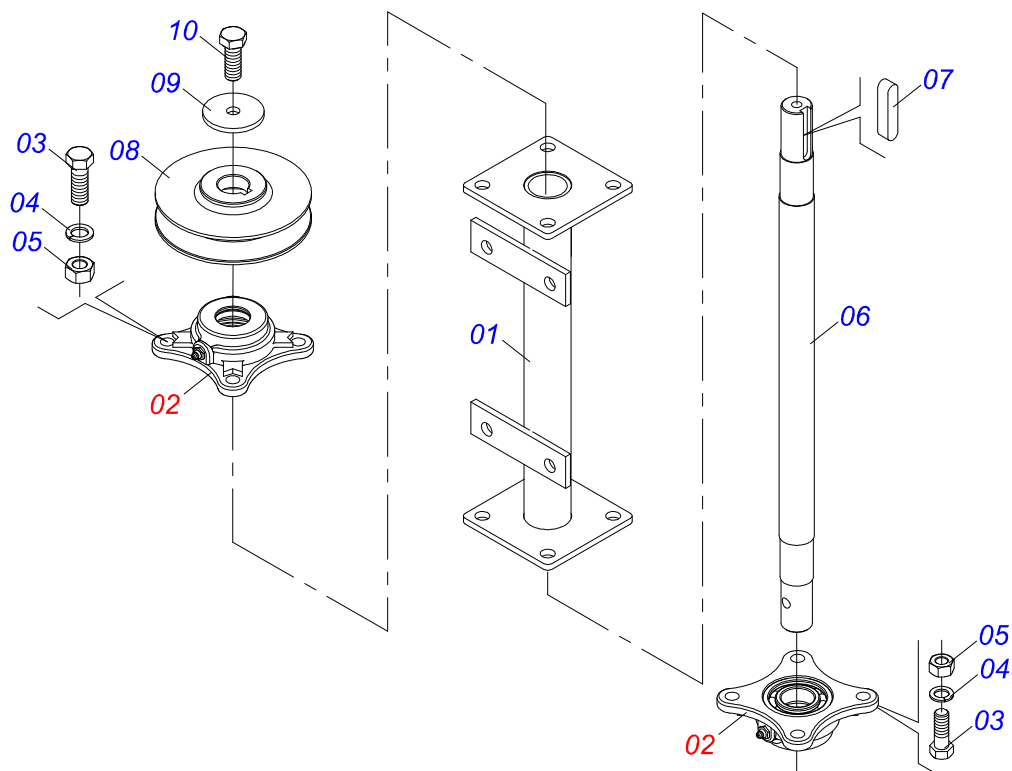
Artículo	Código	Descripción	Ver Pág.	QT
01	0503062157	GATO COMPLETO		01



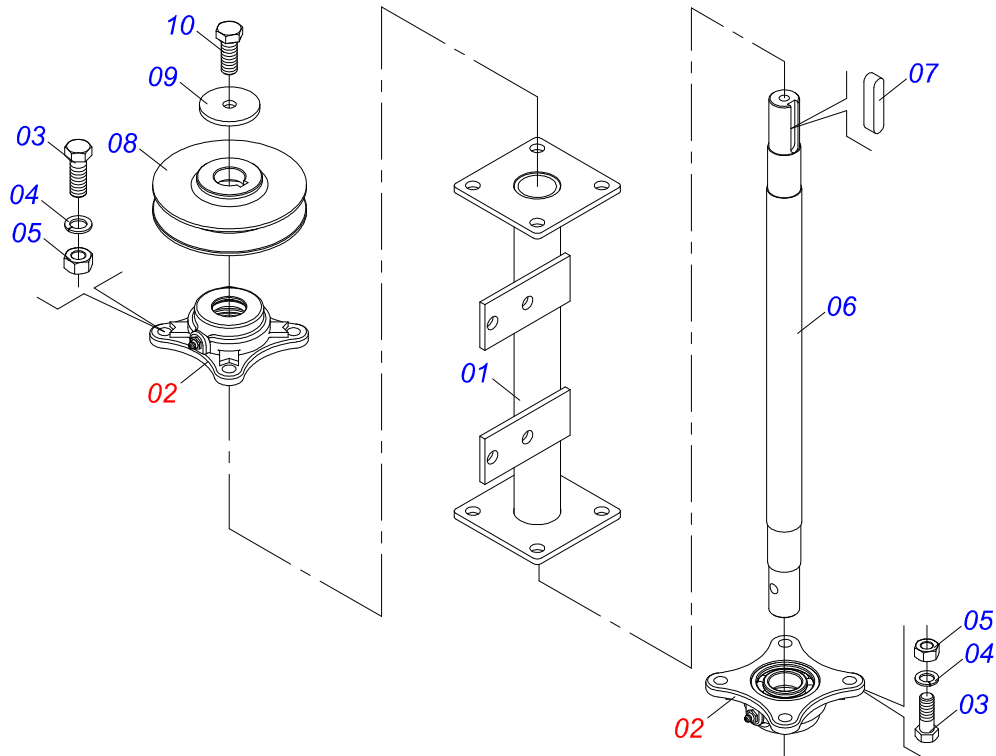
Artículo	Código	Descripción	Ver Pág.	QT
01	0501069841	SOPORTE COMPUERTA		01
02	0503010371	TORNILLO 5/16 UNC X 1		02
03	0503011444	ARANDELA PRESION		02
04	0503010337	TUERCA 5/16		02
05	0511059094	CHUMACERA DO EJE	16	01



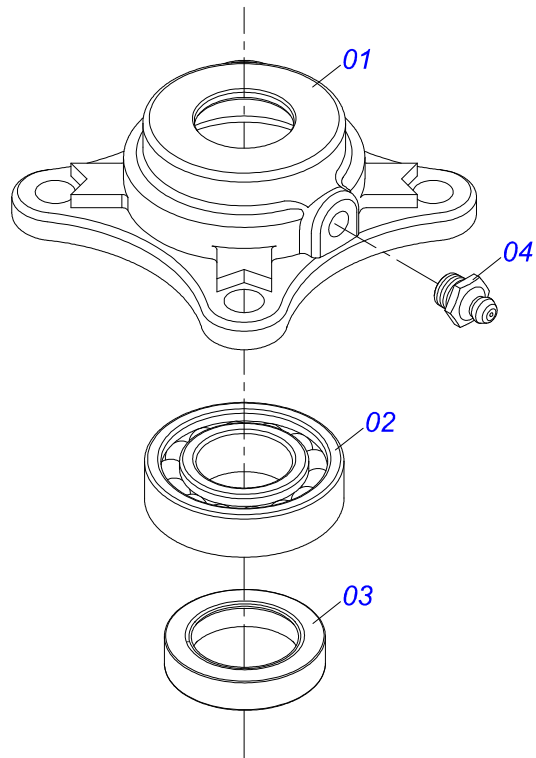
Artículo	Código	Descripción	Ver Pág.	QT
01	0502010581	CHUMACERA VARÓN COMPUERTA		01
02	0521010458	BUJE		01
03	0521010457	BUJE		01
04	0503010004	GRASERA 1890 3/8"		01



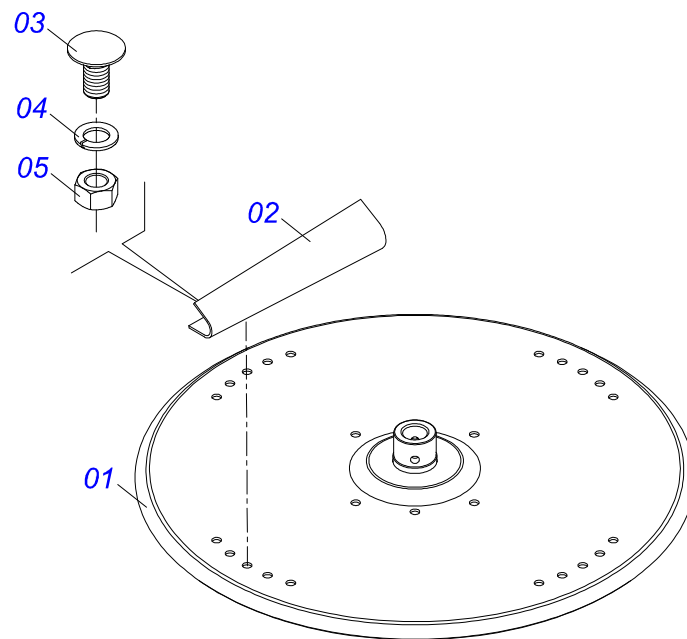
Artículo	Código	Descripción	Ver Pág.	QT
01	0501067387	SOPORTE DISCO DISTRIBUIDOR DERECHO		01
02	0501048000	CHUMACERA AGRIC.	19	02
03	0503011102	TORNILLO 7/16 UNC X 1.1/4 C S G.5 ZN		08
04	0503011446	ARANDELA PRESION		08
05	0503010244	TUERCA 7/16		08
06	0511016489	EJE CONDUCCION DISCO DISTR		01
07	0501010536	CHAVETA CUADRADO		01
08	0502011361	CARRETE 1C 140 X 28		01
09	0511014052	ARANDELA PLANA		01
10	0503010355	TORNILLO 7/16 UNC X 1		01



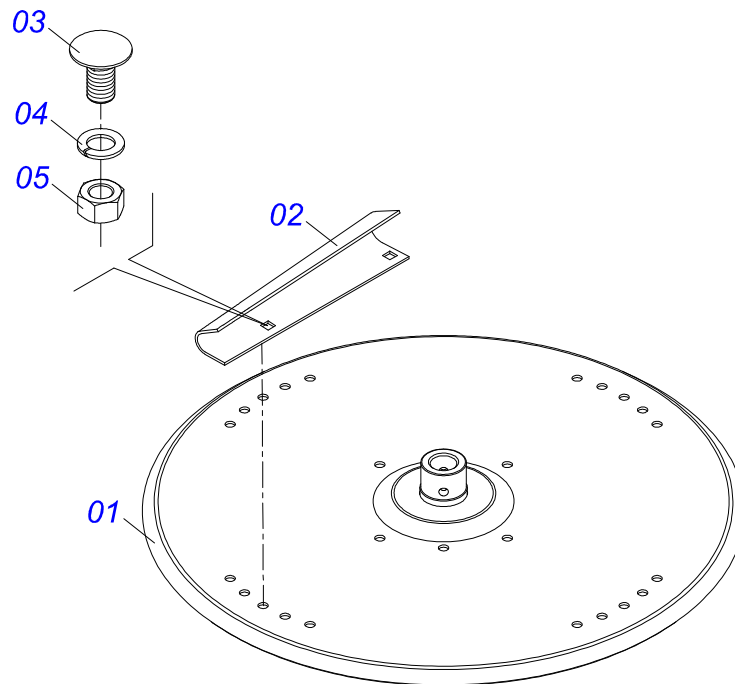
Artículo	Código	Descripción	Ver Pág.	QT
01	0501067388	SOPORT DISCO DISTRIBUIDOR IZQUIERDO		01
02	0501048000	CHUMACERA AGRIC.	19	02
03	0503011102	TORNILLO 7/16 UNC X 1.1/4 C S G.5 ZN		08
04	0503011446	ARANDELA PRESION		08
05	0503010244	TUERCA 7/16		08
06	0511016489	EJE CONDUCCION DISCO DISTR		01
07	0501010536	CHAVETA CUADRADO		01
08	0502011361	CARRETE 1C 140 X 28		01
09	0511014052	ARANDELA PLANA		01
10	0503010355	TORNILLO 7/16 UNC X 1		01



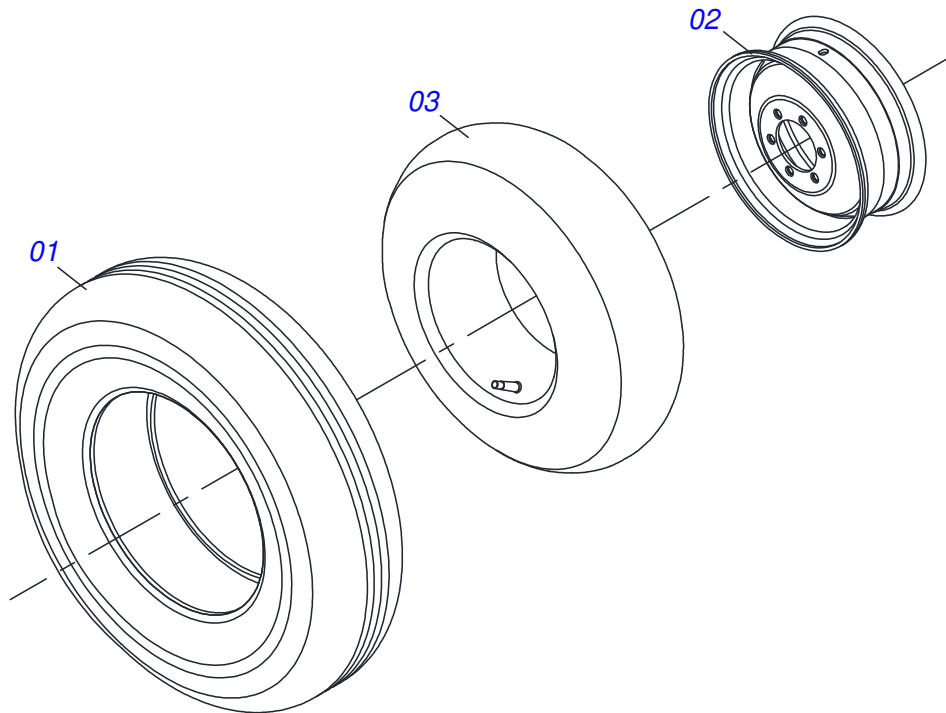
Artículo	Código	Descripción	Ver Pág.	QT
01	0502011442	CAJA CHUMACERA		01
02	0503010276	RODAMIENTO 6206		01
03	0503011865	RETENES		01
04	0503010002	GRASERA 1800		01



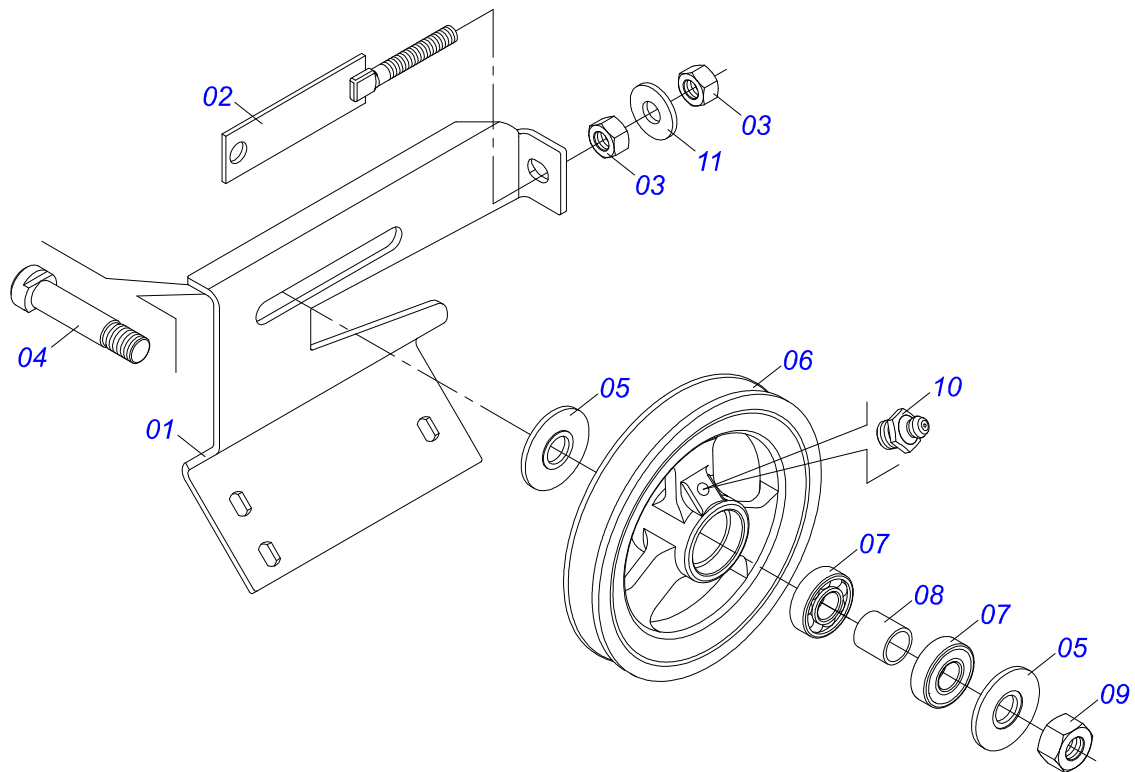
Artículo	Código	Descripción	Ver Pág.	QT
01	0501069605	DISCO DISTRIBUIDOR		01
02	0521018637	FLIP DERECHA		04
03	0503013029	TORNILLO 3/8 UNC X 3/4		08
04	0503011443	ARANDELA PRESION		08
05	0503010026	TUERCA 3/8		08



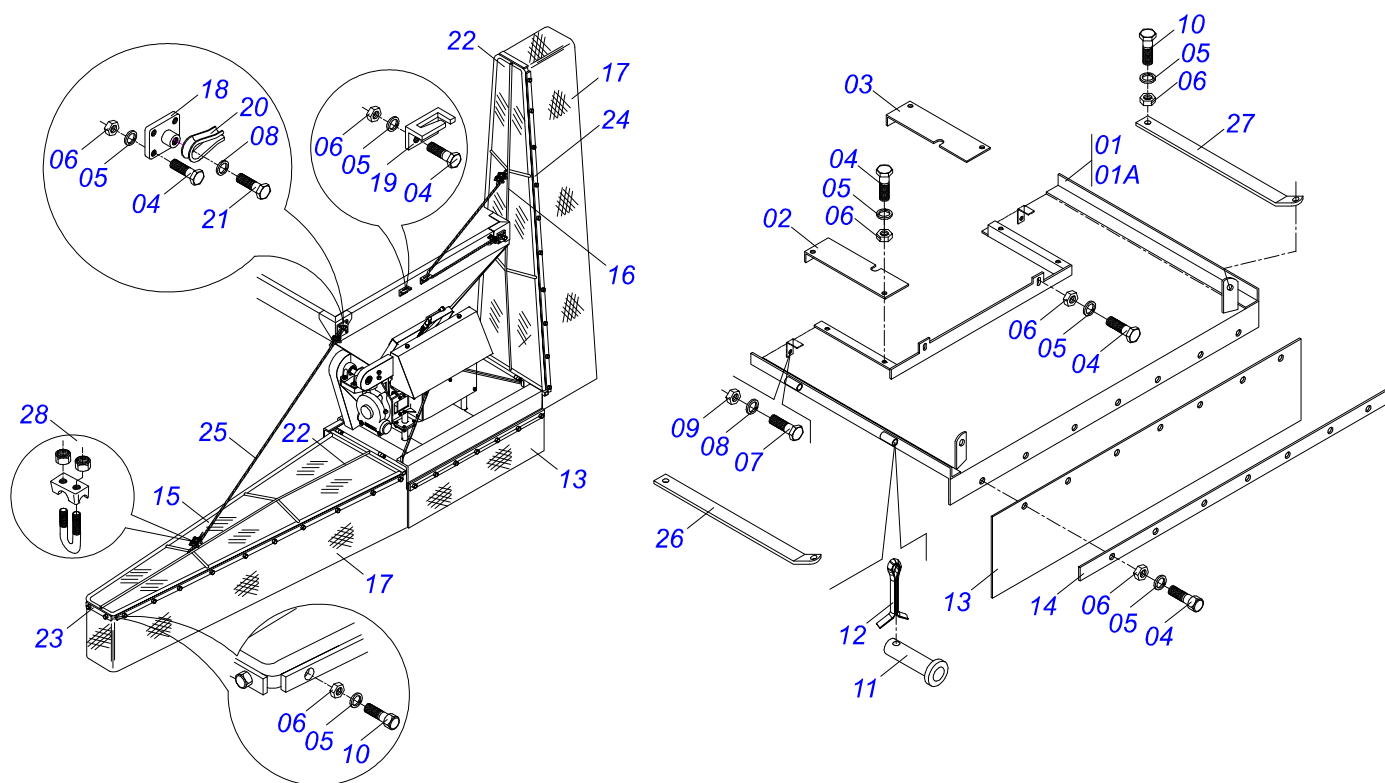
Artículo	Código	Descripción	Ver Pág.	QT
01	0501069605	DISCO DISTRIBUIDOR		01
02	0521018638	FLIP IZQUIERDA		04
03	0503013029	TORNILLO 3/8 UNC X 3/4		08
04	0503011443	ARANDELA PRESION		08
05	0503010026	TUERCA 3/8		08



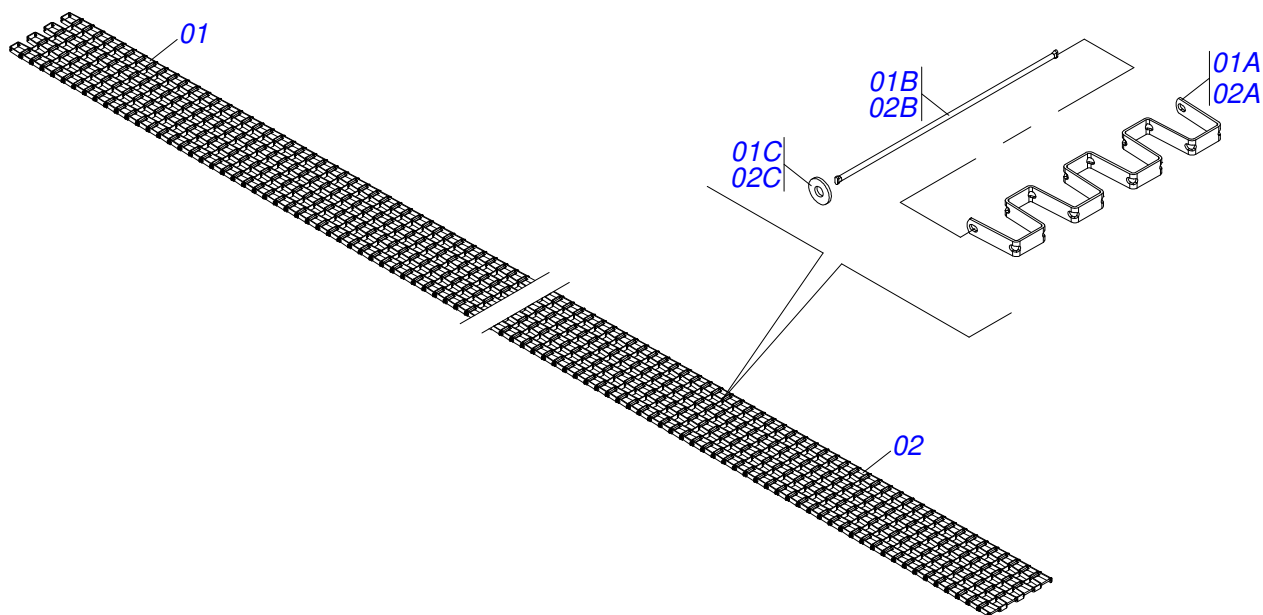
Artículo	Código	Descripción	Ver Pág.	QT
01	0503010120	NEUMATICO 7.50X 16 -10LONAS		01
02	0521062708	RUEDA 5,50 X 16 X 118 X 6F 16,50 X 152,40		01
03	0503010033	CAMARA AIRE 7.50 X 16		01



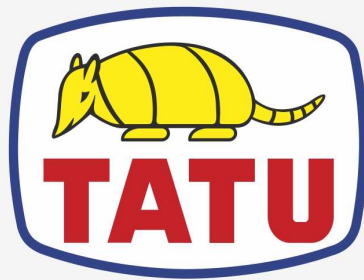
Artículo	Código	Descripción	Ver Pág.	QT
01	0501066100	SOPORTE		01
02	0501065968	ESTIRADOR POLIA		01
03	0503010013	TUERCA 5/8		02
04	0511012362	EJE POLEA ESTIRADOR		01
05	0501019288	ARANDELA ESPACIADOR		02
06	0502011366	CARRETE 1C 210 X 40		01
07	0503010690	RODAMIENTO 30204		02
08	0521010497	BUJE SEPARACION 22 X 27 X 28,0		01
09	0503010014	TUERCA 3/4" UNC		01
10	0503010002	GRASERA 1800		01
11	0501012140	ARANDELA PLANA		01



Artículo	Código	Descripción	Ver Pág.	QT
01	0501047695	DIRECTOR COMPLETO		01
01A	0501067801	CHASIS CENTRAL		01
02	0511017104	TAPA LATERAL DERECHO		01
03	0511017105	TAPA LATERAL IZQUIERDO		01
04	0503010237	TORNILLO 3/8 UNC X 1		67
05	0503010025	ARANDELA PRESION 3/8		71
06	0503010026	TUERCA 3/8		71
07	0501010063	TORNILLO 1/2 UNC X 1.1/2		02
08	0503010019	ARANDELA PRESION 1/2"		04
09	0503010060	TUERCA 1/2" UNC		02
10	0503010751	TORNILLO 3/8" UNC X 1.1/4"		04
11	0511013803	CLAJIVA		04
12	0503010131	PASADOR ABIERTO 3/16 X 1.1/2		04
13	0511013810	PROTECCION TRASERA		01
14	0511013804	CINTA FIJADOR MANTA TRASERA		01
15	0501066442	CUERPO DERECHO		01
16	0501066443	CUERPO IZQUIERDO		01
17	0511013808	MANTA GOMA 508 X 6300 X 2,30		02
18	0501066515	SUSTENTAION CABLE ACERO		02
19	0501066514	GUIA CABLE ACERO		02
20	0503011202	ZAPATA		04
21	0503010834	TORNILLO 1/2 UNC X 1		02
22	0511013809	PORTECCION SOPORTE		02
23	0511013806	CINTA FIJADOR LONA		02
24	0511013793	SOPORTE FIJADOR LONA		04
25	0511013817	CABLE ACERO		02
26	0511017465	BARRA LIGACION		01
27	0511017466	BARRA LIGACION		01
28	0503010165	GRAPA P/ CABLE ACERO 5/16"		08



Artículo	Código	Descripción	Ver Pág.	QT
01	0511050054	SEGMENTO ESTEIRA		01
01A	0561016633	CUERPO ESTERA TRANSPORTE		09
01B	0561016632	EJE UNION ESTEIRA		09
01C	0503015148	ARANDELA LISA		18
02	0511050052	SEGMENTO ESTEIRA		05
02A	0561016633	CUERPO ESTERA TRANSPORTE		35
02B	0561016632	EJE UNION ESTEIRA		35
02C	0503015148	ARANDELA LISA		70



MARCHESAN

Publicaciones Técnicas | Elaboración y Revisión

LORENA ROCHA ALVES

www.marchesan.com.br

