

RASTRA NIVELADORA

GNFH 72D - CON PA - ESPECIAL

Código: 0501092819

Serie: S-0720

Revisión: 00

Fecha de Revisión: ABRIL/2021

CATALOGO DE PARTES



MARCHESAN



PRODUCTOS

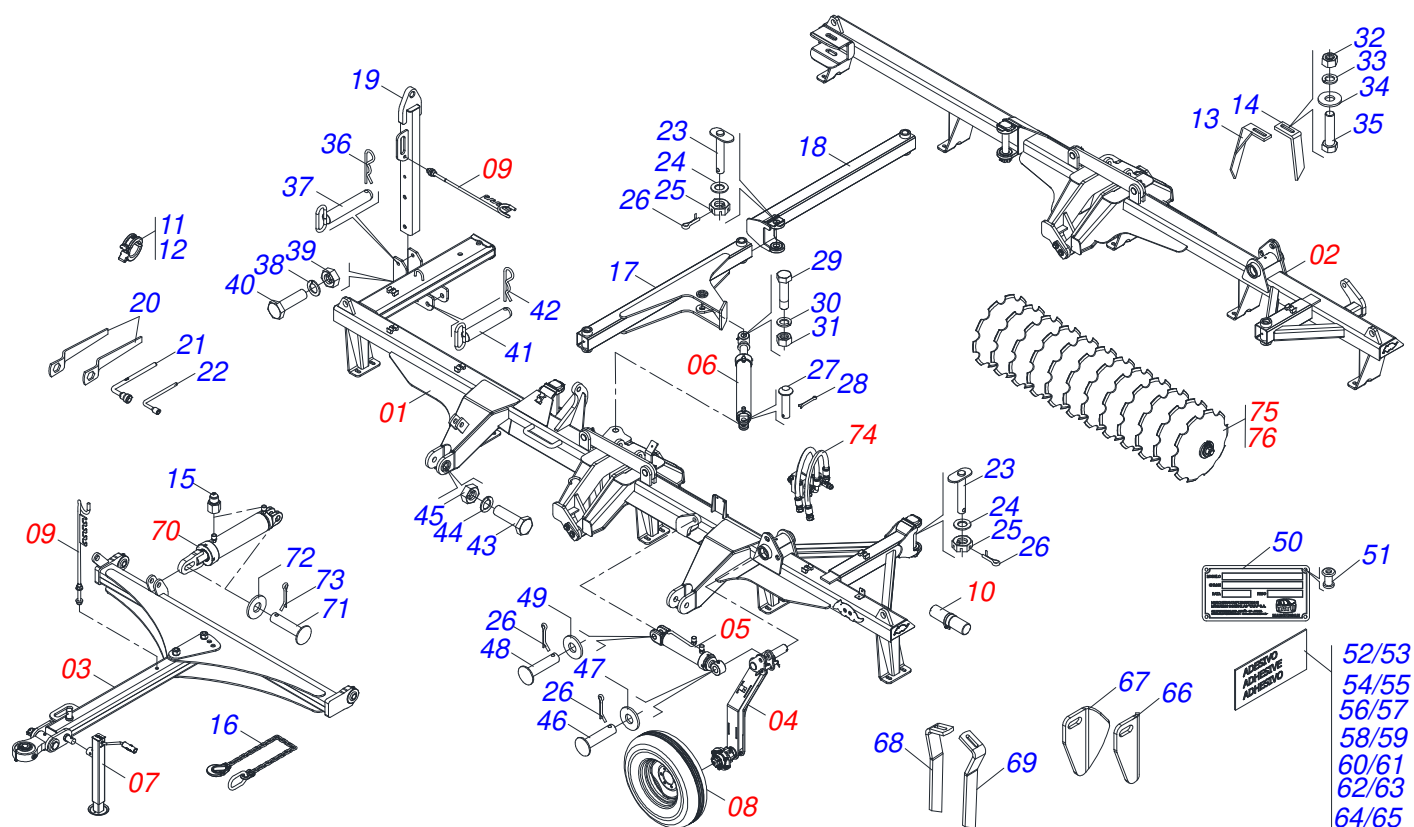
Código	Descripción
0102480135	GNFH 72 X 22 X 4,50 DMO MT PA ESPECIAL S-0720

ATENCIÓN: IMPORTANTE

Marchesan S.A. se reserva el derecho de perfeccionar y/o cambiar las características técnicas de sus productos, sin previo aviso y sin la obligación de proceder con los ya comercializados y sin conocimiento previo del revendedor o consumidor.

ÍNDICE

0909099274	CHASIS COMPLETO	1
0521059181	CHASIS SEMI MONTADO	3
0521059179	CHASIS SEMI MONTADO	4
0521044870	CABEZAL COMPLETO	5
0501044359	BARRA TRACCION COMPLETA	6
0521053943	ENGANCHE CON SOPORTE ROTULA COMPLETO	7
0521048125	RODADO COMPLETO	8
0521052217	CUBO RUEDA COMPLETO	9
0501051142	CAJA RODADO CON RODILLO	10
0521056810	CILINDRO HIDRAULICO 44,45X76,20X405X170	11
0511058461	CILINDRO HIDRAULICO	12
0503062157	GATO COMPLETO	13
0503060091	RUEDA CON NEUM 750 X 16-10L COMPLETO	14
0521052223	SOPORTE MANGUERA 3/4 X 700	15
0521053516	CONJUNTO PUERTO MANUAL	16
0521058302	CILINDRO HIDRAULICO 44,45X85,7X600X265	17
0909099277	CIRCUITO HIDRÁULICO	18
0511058421	CILINDRO HIDRÁULICO 38,10X63,50X405X170	19
0521050797	VÁLVULA DIVISORA FLUJO	20
0909099279	SECCION DE DISCOS DELANTERO	21
0909099278	SECCION DISCO TRASERA	22
0521047187	CHUMACERA	23



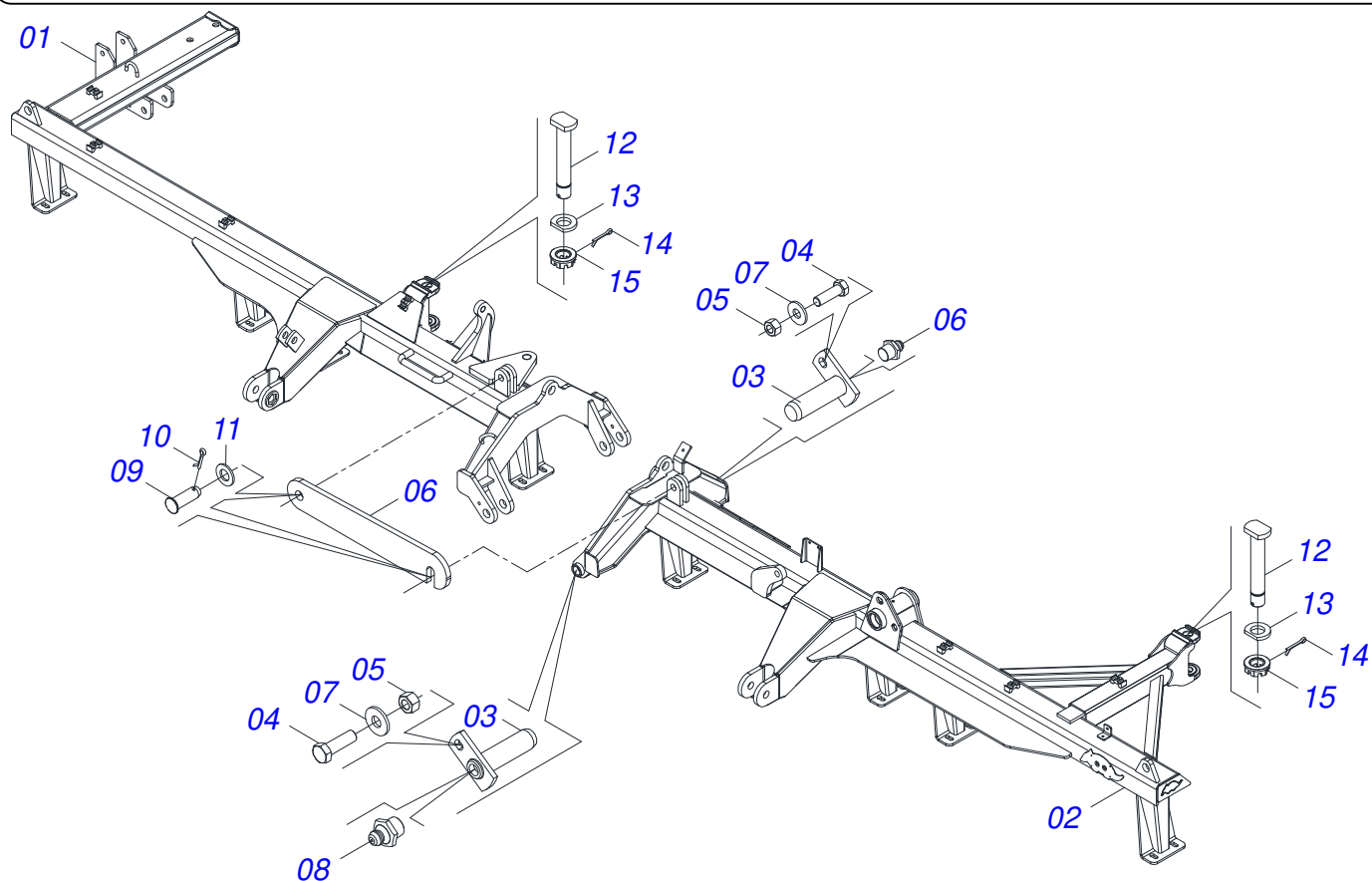
Artículo	Código	Descripción	Ver Pág.	QT
01	0521059181	CHASIS SEMI MONTADO	3	01
02	0521059179	CHASIS SEMI MONTADO	4	01
03	0521044870	CABEZAL COMPLETO	5	01
04	0521048125	RODADO COMPLETO	8	02
05	0521056810	CILINDRO HIDRAULICO 44,45X76,20X405X170	11	02
06	0511058461	CILINDRO HIDRAULICO	12	01
07	0503062157	GATO COMPLETO	13	02
08	0503060091	RUEDA CON NEUM 750 X 16-10L COMPLETO	14	02
09	0521052223	SOPORTE MANGUERA 3/4 X 700	15	01
10	0521053516	CONJUNTO PUERTO MANUAL	16	01
11	0501047895	TOPE		06
12	0501047885	TOPE		04
13	0501063963	LIMPIADOR DELANTERO		28
14	0501063962	LIMPIADOR TRASERO		28
15	0511018012	ADAPTADOR HIDRAULICO		02
16	0503013150	CADENA 1300 X 3/8		01
17	0521065407	BARRA ESTABILIZADORA DELANTERA		01
18	0521065406	BARRA ESTABILIZADORA TRASERA		01
19	0521067573	BARRA TRANSPORTE 1000 GNFM		01
20	0501011432	LLAVE 1.1/2 E 1.5/8 CABO PLANO		02
21	0501061617	LLAVE 1 CABO PLANO		01
22	0501068273	LLAVE 5/8 CABLE CILINDRICO		01
23	0531019497	EJE ARTICULADO 38,10 X 235		01
24	0531019540	ARANDELA PLANA		01
25	0501011301	TUERCA 1.1/2 UNC 6FPP 2.5/16		01
26	0503010571	PASADOR ABIERTO 1/4" X 1.1/2"		06
27	0521010779	EJE UNION		01
28	0503010523	PASADOR ABIERTO 1/4" X 2"		01
29	0501011106	TORNILLO 1.1/4" UNC X 7"		01
30	0503010070	ARANDELA PRESION		01
31	0501010087	TUERCA 1.1/4"		01



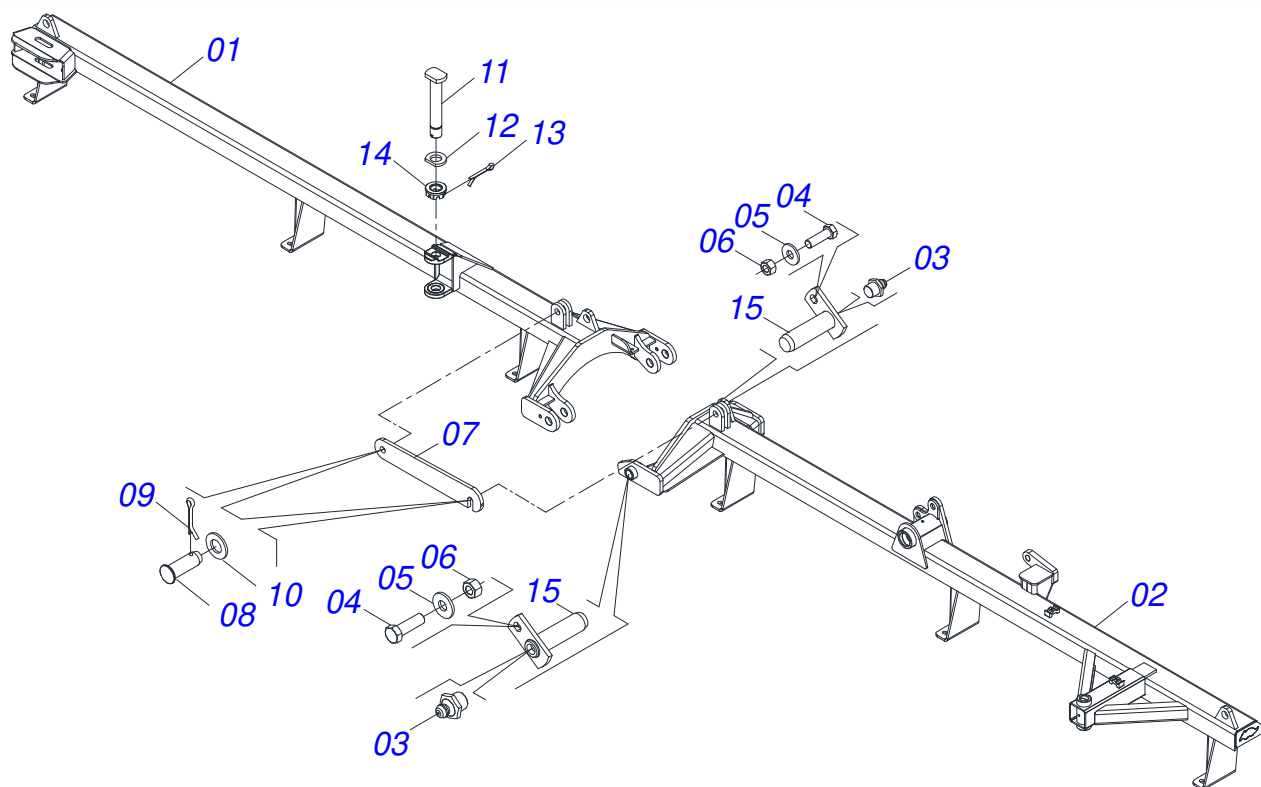
GNFH 72D - CON PA - ESPECIAL
CHASIS COMPLETO

Página 1
0909099274

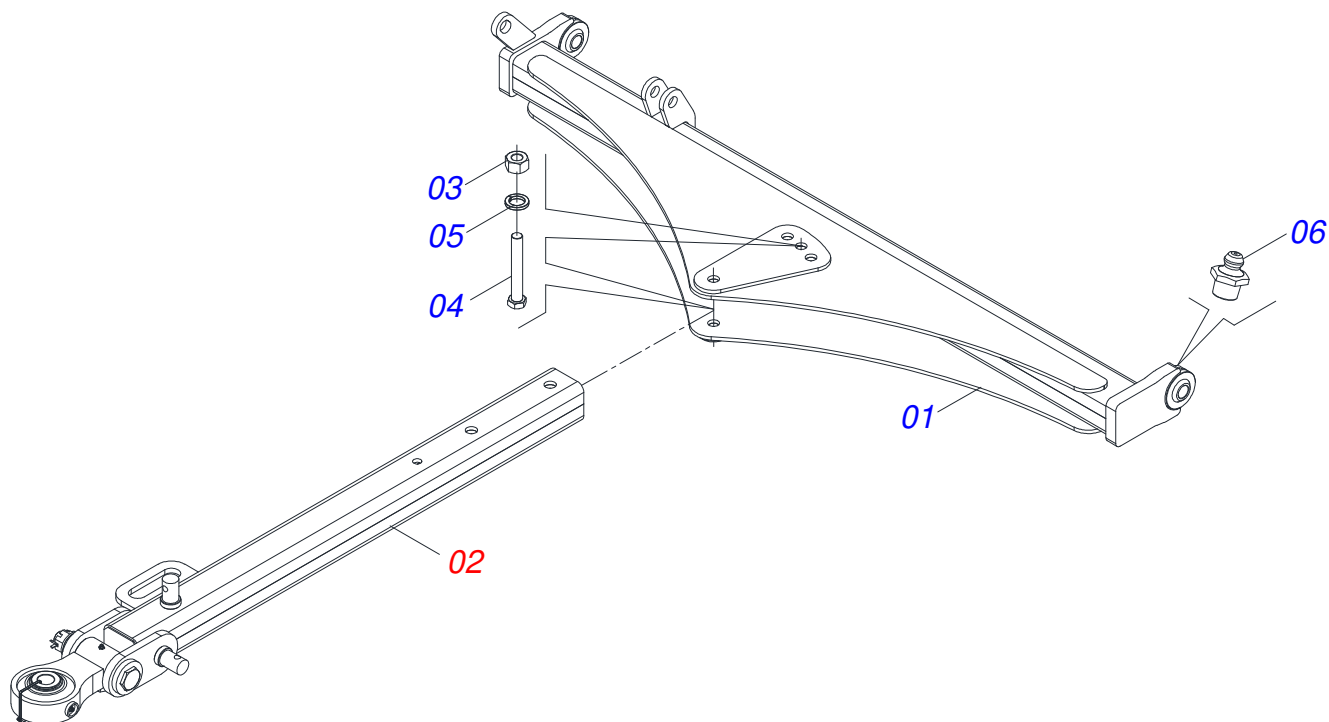
Artículo	Código	Descripción	Ver Pág.	QT
32	0503010060	TUERCA 1/2" UNC		108
33	0503010019	ARANDELA PRESION 1/2"		108
34	0511017302	ARANDELA PLANA 13.5 X 32.5 X 3.00		108
35	0503011082	TORNILLO 1/2" UNC X 1.3/4"		108
36	0503030012	PASADOR ABIERTO		01
37	0521064088	EJE TRABA		01
38	0503010012	ARANDELA PRESION 1"		01
39	0503012182	TUERCA 1		01
40	0501010334	TORNILLO 1 UNC X 7		01
41	0521067644	EJE		01
42	0503031035	PASADOR ABIERTO 6 X 88		01
43	0501010426	TORNILLO 1.1/4" UNC X 6"		01
44	0503010070	ARANDELA PRESION		01
45	0501010087	TUERCA 1.1/4"		01
46	0521010545	EJE UNION 31,75 X 130		02
47	0501017779	ARANDELA PLANA		02
48	0521010575	EJE UNION 25 X 85		02
49	0501011445	ARANDELA PLANA		02
50	0503034003	ETIQUETA IDENTIFICACIÓN ALUMINIO		01
51	0503010001	REMACHE POP		04
52	0503034652	ETIQUETA ADHESIVA		02
53	0503031739	ETIQUETA ADHESIVA PELIGRO		01
54	0503034438	ETIQUETA ADHESIVA		01
55	0503033038	EMBLEMA DE PELIGRO		01
56	0503034078	ETIQUETA ADHESIVA PUNTOS DE ELEVACIÓN		04
57	0503034499	ETIQUETA ADHESIVA		01
58	0503031827	LUBRICACIÓN ADHESIVA Y ETIQUETA DE REAPERTURA		01
59	0503031087	ETIQUETA ADHESIVA		01
60	0503031428	ETIQUETA ADHESIVA ATENCIÓN		01
61	0503034707	ETIQUETA ADHESIVA		01
62	0503034022	ETIQUETA ADHESIVA LOGO TATU 60X80		01
63	0503034078	ETIQUETA ADHESIVA PUNTOS DE ELEVACIÓN		01
64	0503034707	ETIQUETA ADHESIVA		01
65	0503034022	ETIQUETA ADHESIVA LOGO TATU 60X80		01
66	0591015196	LIMPIADOR TRASERO		06
67	0591015195	LIMPIADOR DELANTERO		06
68	0591015209	LIMPIADOR DELANTERO		01
69	0591015208	LIMPIADOR TRASERO		01
70	0521058302	CILINDRO HIDRAULICO 44,45X85,7X600X265	17	01
71	0521010575	EJE UNION 25 X 85		02
72	0501011445	ARANDELA PLANA		02
73	0503010571	PASADOR ABIERTO 1/4" X 1.1/2"		02
74	0909099277	CIRCUITO HIDRÁULICO	18	01
75	0909099279	SECCION DE DISCOS DELANTERO	21	01
76	0909099278	SECCION DISCO TRASERA	22	01



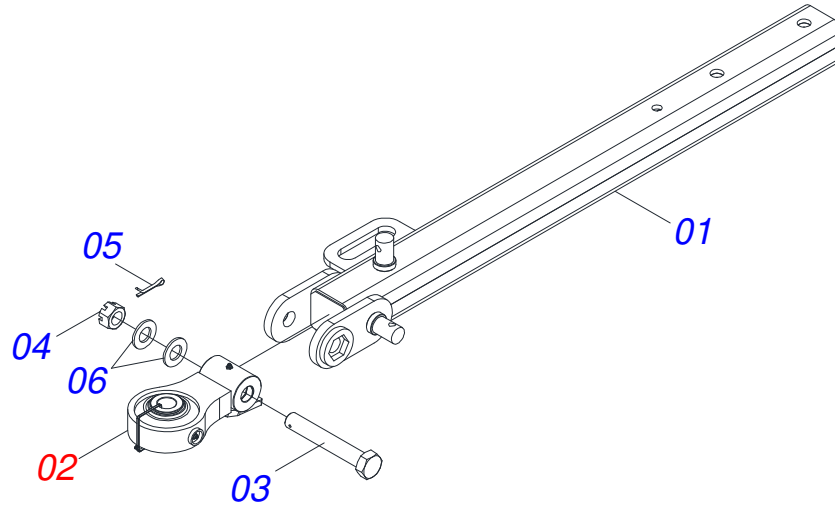
Artículo	Código	Descripción	Ver Pág.	QT
001	0531061349	CHASIS DELANTERO DERECHO		01
002	0531061347	CHASIS DELANTERO IZQUIERDO		01
003	0501063751	EJE ARTIC 37,2 X 140		02
004	0501010100	TORNILLO 5/8 UNC X 2 CS G.5 ZN		02
005	0503010013	TUERCA 5/8		02
006	0501018941	TRABA P/ TRANSPORTE		01
007	0501012140	ARANDELA PLANA		02
008	0503010002	GRASERA 1800		02
009	0521010592	EJE UNION 27,80 X 80		02
010	0503010571	PASADOR ABIERTO 1/4" X 1.1/2"		02
011	0511017480	ARANDELA PLANA		02
012	0531019497	EJE ARTICULADO 38,10 X 235		02
013	0531019540	ARANDELA PLANA		02
014	0503010010	PASADOR ABIERTO 1/4 X 2.1/2		02
015	0501011301	TUERCA 1.1/2 UNC 6FPP 2.5/16		02



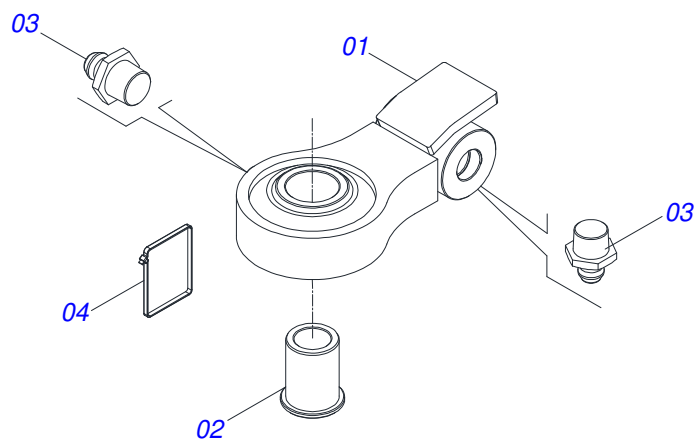
Artículo	Código	Descripción	Ver Pág.	QT
001	0531061351	CHASIS TRASERO DERECHO		01
002	0531061353	CHASIS TRASERO IZQUIERDO		01
003	0503010002	GRASERA 1800		02
004	0501010100	TORNILLO 5/8 UNC X 2 CS G.5 ZN		02
005	0501012140	ARANDELA PLANA		02
006	0503010013	TUERCA 5/8		02
007	0501018941	TRABA P/ TRANSPORTE		01
008	0521010592	EJE UNION 27,80 X 80		02
009	0503010571	PASADOR ABIERTO 1/4" X 1.1/2"		02
010	0511017480	ARANDELA PLANA		02
011	0531019497	EJE ARTICULADO 38,10 X 235		01
012	0531019540	ARANDELA PLANA		01
013	0503010010	PASADOR ABIERTO 1/4 X 2.1/2		01
014	0501011301	TUERCA 1.1/2 UNC 6FPP 2.5/16		01
015	0501063751	EJE ARTIC 37,2 X 140		02



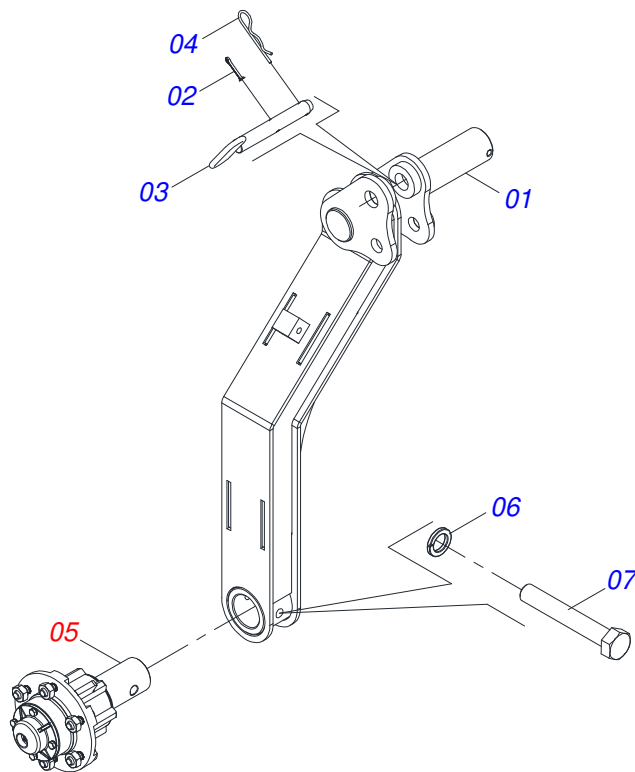
Artículo	Código	Descripción	Ver Pág.	QT
01	0521065405	BARRA ENGANCHE		01
02	0501044359	BARRA TRACCION COMPLETA	6	01
03	0501010059	TUERCA 1.5/8		02
04	0501010334	TORNILLO 1 UNC X 7		02
05	0503011438	ARANDELA PRESION		02
06	0503010002	GRASERA 1800		02



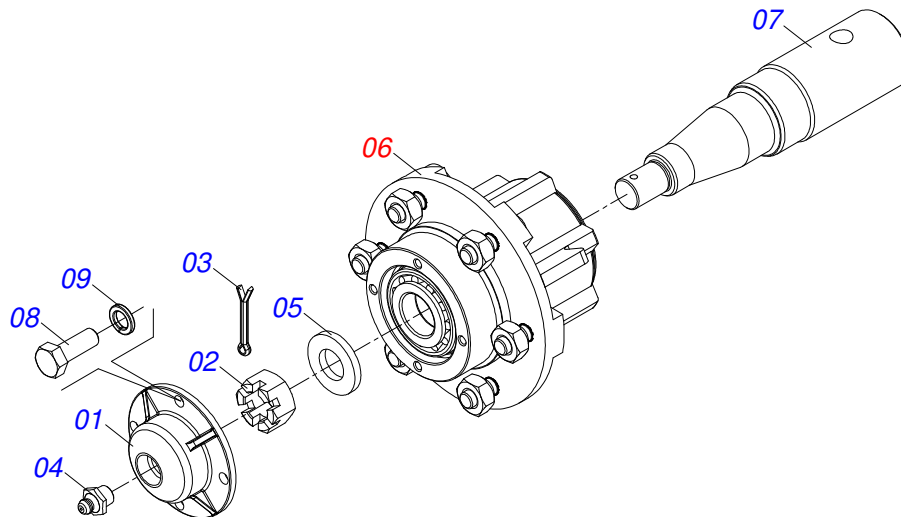
Artículo	Código	Descripción	Ver Pág.	QT
01	0501066715	BARRA TRACCION		01
02	0521053943	ENGANCHE CON SOPORTE ROTULA COMPLETO	7	01
03	0501017291	TORNILLO 1.1/2 UNC X 205		01
04	0501011301	TUERCA 1.1/2 UNC 6FPP 2.5/16		01
05	0503010010	PASADOR ABIERTO 1/4 X 2.1/2		01
06	0501017779	ARANDELA PLANA		02



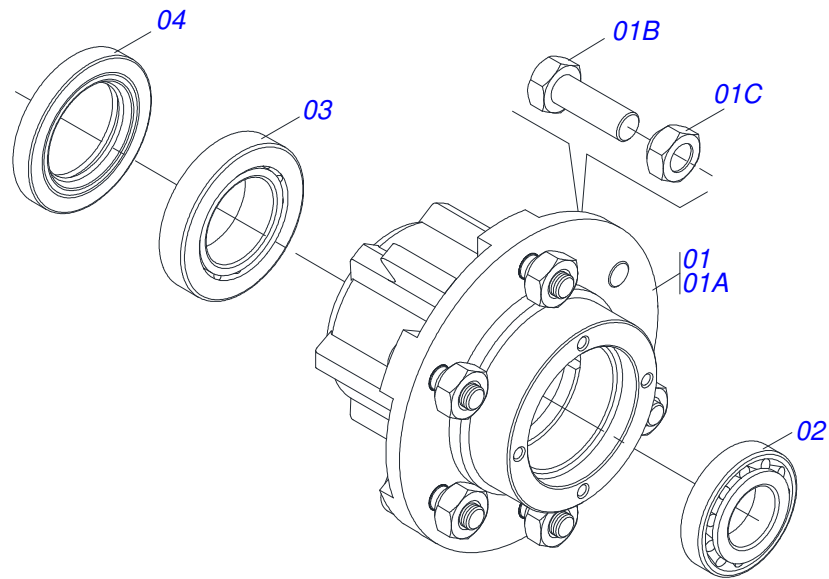
Artículo	Código	Descripción	Ver Pág.	QT
01	0521069166	ENGANCHE		01
02	0581018413	BUJE		01
03	0503010002	GRASERA 1800		02
04	0503016033	ABRAZADERA NYLON 4,8 X 1,3 X 300 MM		01



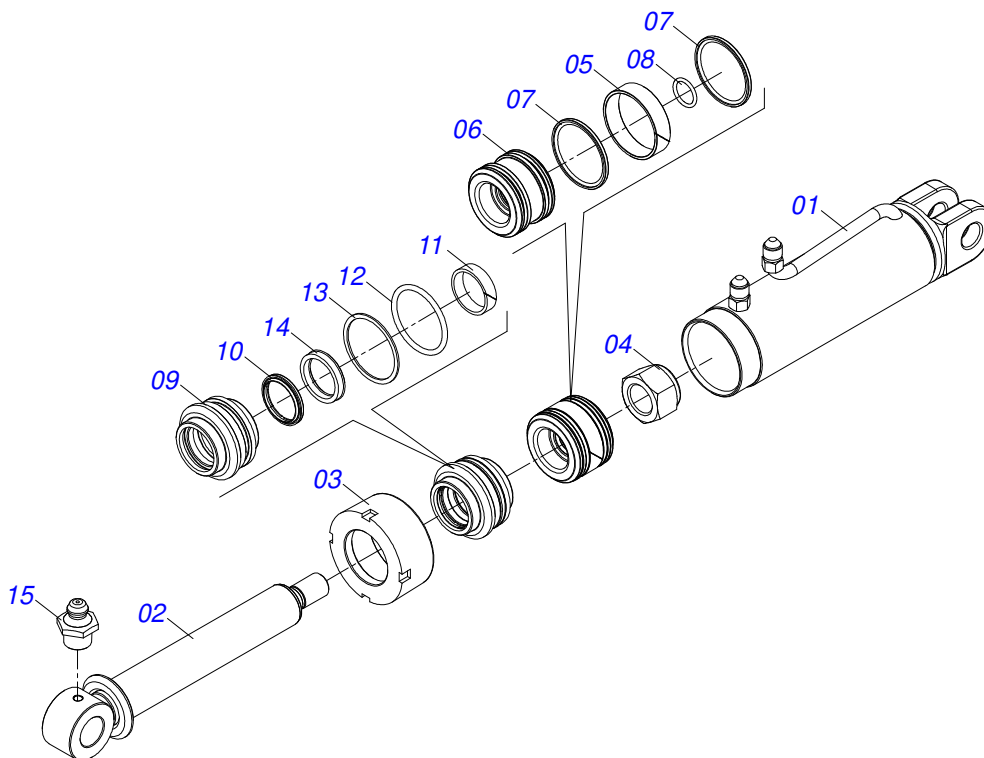
Artículo	Código	Descripción	Ver Pág.	QT
01	0521068372	BRAZO RODADO		01
02	0503010131	PASADOR ABIERTO 3/16 X 1.1/2		01
03	0521068769	EJE UNION		01
04	0503030012	PASADOR ABIERTO		01
05	0521052217	CUBO RUEDA COMPLETO	9	01
06	0503010027	ARANDELA PRESION		01
07	0503017857	TORNILLO 5/8 UNF 4		01



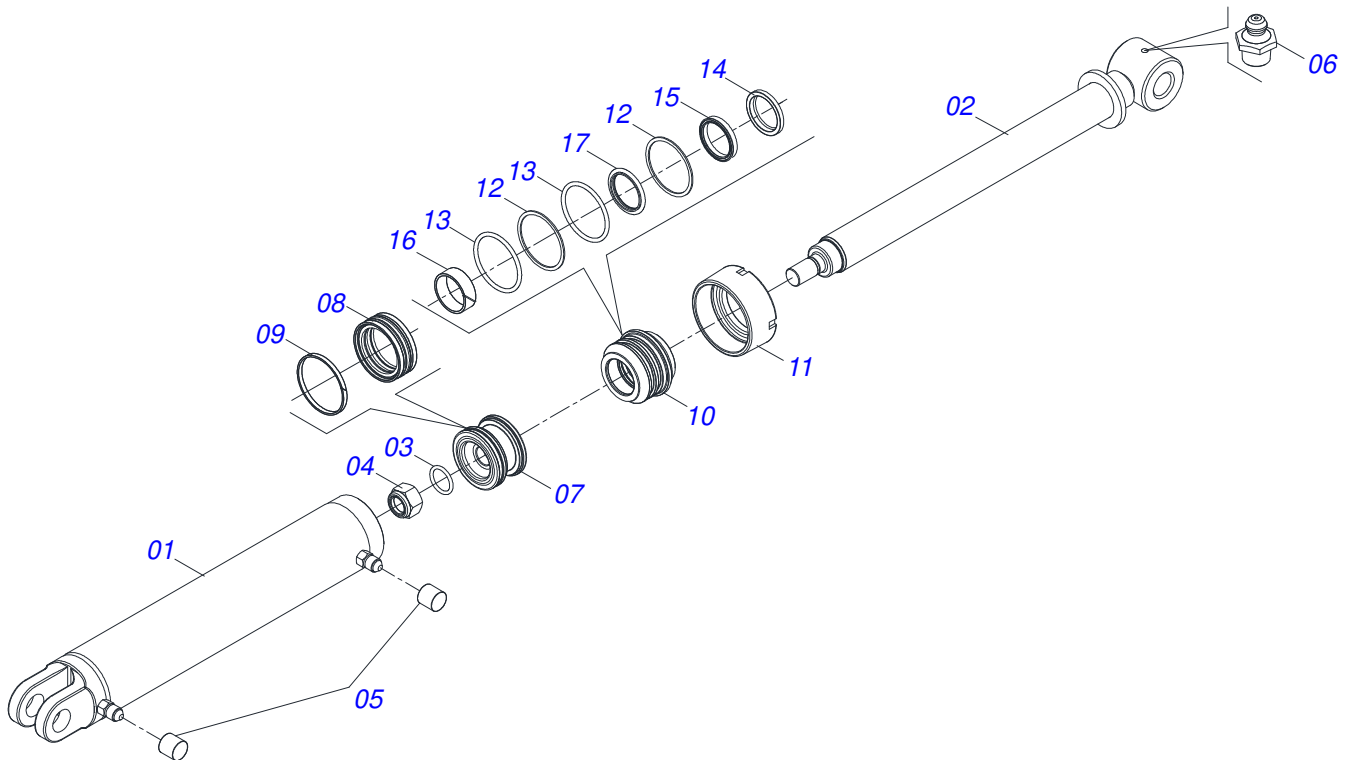
Artículo	Código	Descripción	Ver Pág.	QT
01	0502020591	TAPA PROTECCION		01
02	0503030009	TUERCA CASTILLO 1		01
03	0503010018	PASADOR ABIERTO 5/32 X 1.1/2		01
04	0503010002	GRASERA 1800		01
05	0501016545	ARANDELA PLANA		01
06	0501051142	CAJA RODADO CON RODILLO	10	01
07	0581016297	EJE 63,50 X 270		01
08	0503010178	TORNILLO 5/16" UNC X 7/8"		04
09	0503010179	ARANDELA PRESION		04



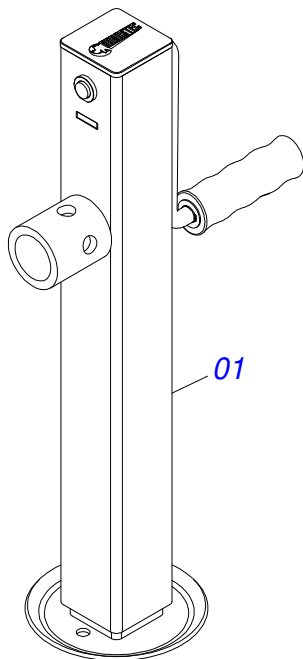
Artículo	Código	Descripción	Ver Pág.	QT
01	0501110728	CAJA RODADO		01
01A	0502011121	CAJA RODADO		01
01B	0501010127	TORNILLO ROD 9/16"UN X 1.7/8"		06
01C	0503010035	TUERCA CONICA 9/16		06
02	0503010037	RODAMIENTO 30207		01
03	0503010006	RODAMIENTO 32210		01
04	0503012928	RETENES		01



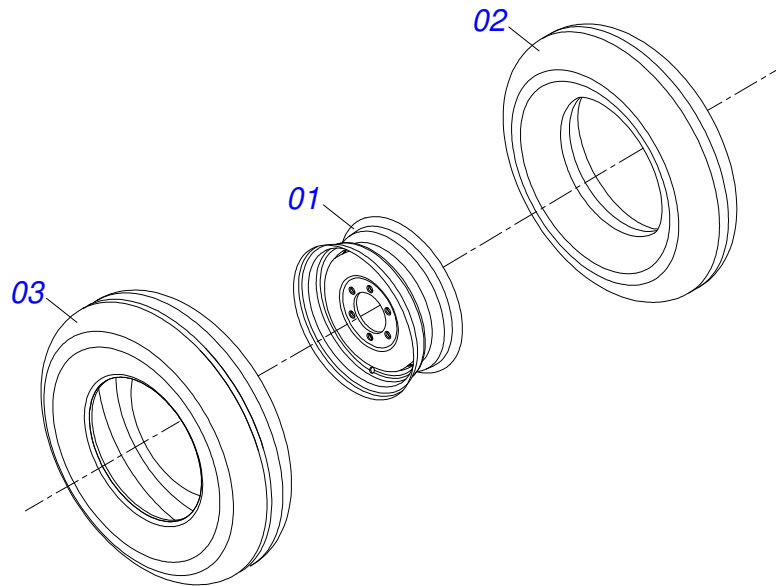
Artículo	Código	Descripción	Ver Pág.	QT
01	0531060320	CAMISA 76,20 X 277 X 335		01
02	0531060321	EXTENSOR 44,45 X 311 X 296		01
03	0502011899	TAPA MOVIL 76,2		01
04	0503010063	TUERCA 1" UNF		01
05	0503018140	ANILLO GUIA		01
06	0581010304	EMBOLO		01
07	0503018138	ANILLO BS		02
08	0503010042	ANILLO O'RING 2-214 N 3006-9B		01
09	0502012264	SOPORTE ANILLOS 44,45 X 76,20		01
10	0503010761	ANILLO RASCADOR D-1750		01
11	0503010949	ANILLO GUIA INTERNO W2-2000-500		01
12	0503010343	ANILLO O'RING 2-334 N 3006-9B		01
13	0503011059	ANILLO BACK-UP 8-334		01
14	0503017937	ANILLO		01
15	0503010002	GRASERA 1800		01



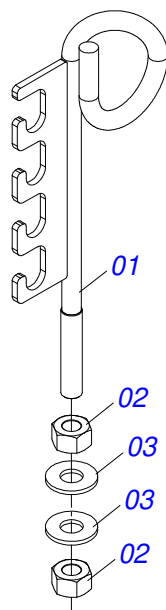
Artículo	Código	Descripción	Ver Pág.	QT
01	0521063982	CAMISA		01
02	0521067533	EXTENSOR 50,80 X 697		01
03	0503010042	ANILLO O-RING 2-214 N 3006-9B		01
04	0503010063	TUERCA 1" UNF		01
05	0503030385	PLUG CILINDRICO N-002		02
06	0503010002	GRASERA 1800		01
07	0571019710	EMBOLO		01
08	0503017935	ANILLO		01
09	0503018144	ANILLO		01
10	0581013228	SOPORTE ANILLOS 50,80 X 85,72		01
11	0581013227	TAMPA MOVEL 85,72		01
12	0503017940	ANILLO		02
13	0503017939	ANILLO		02
14	0503010039	ANILLO RASCADOR D-2000		01
15	0503018026	ANILLO 1870-2000-375 B		01
16	0503018025	ANILLO GUIA		01
17	0503018024	ANILLO BS		01



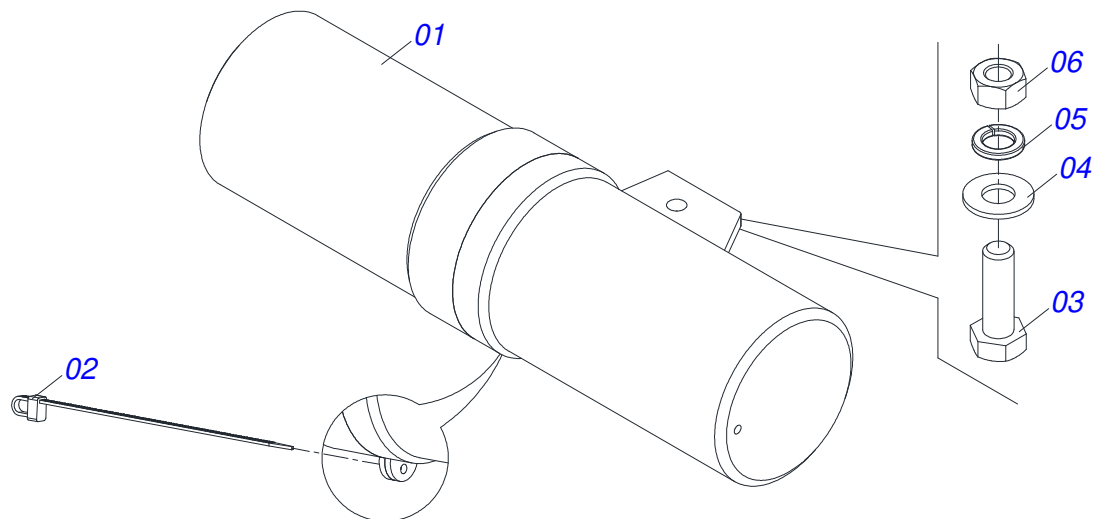
Artículo	Código	Descripción	Ver Pág.	QT
01	0503062157	GATO COMPLETO	13	01



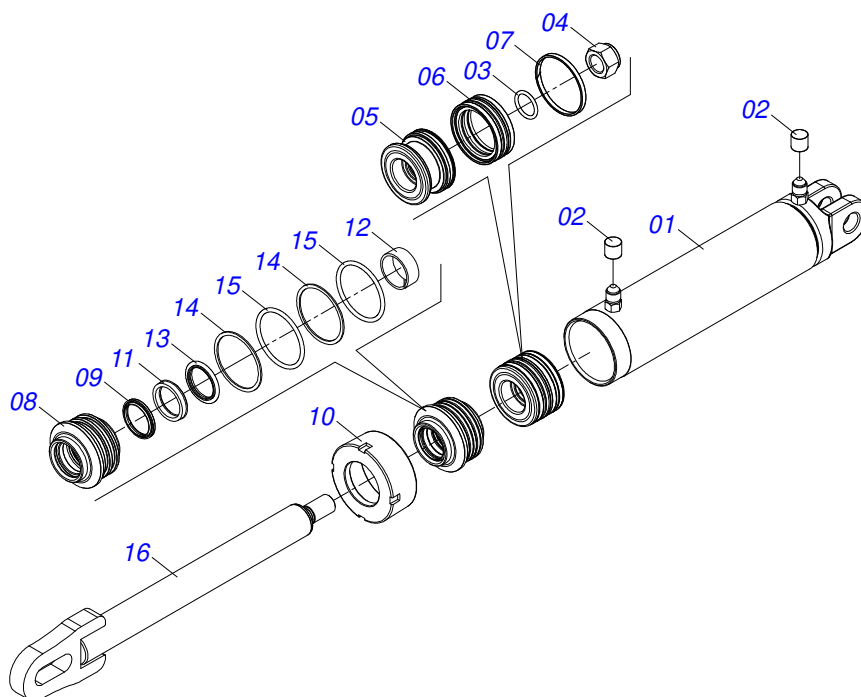
Artículo	Código	Descripción	Ver Pág.	QT
01	0503010893	RUEDA		01
02	0503010033	CAMARA AIRE 7.50 X 16		01
03	0503010120	NEUMATICO 7.50X 16 -10LONAS		01



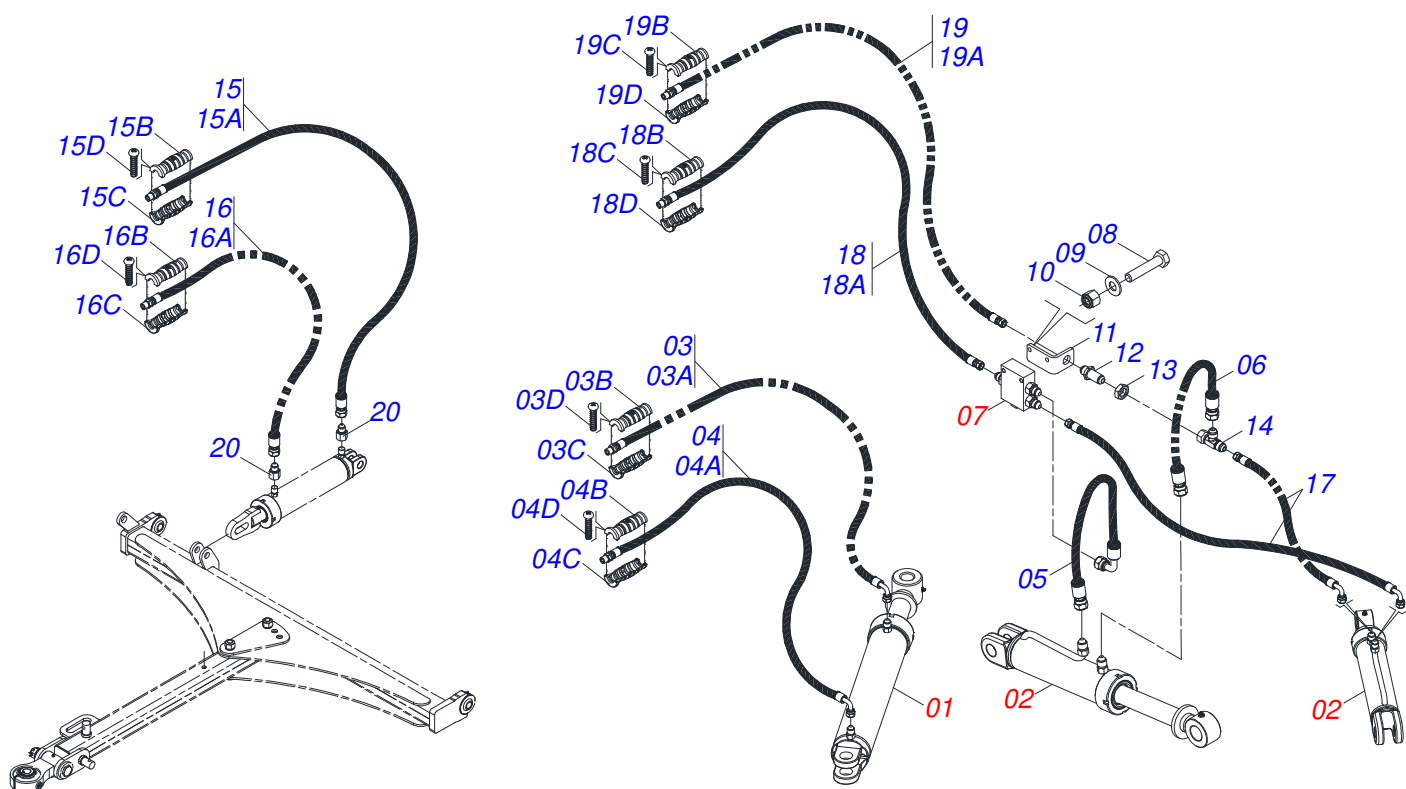
Artículo	Código	Descripción	Ver Pág.	QT
01	0521068388	SOPORTE MANGUERA		01
02	0503010014	TUERCA 3/4" UNC		02
03	0501010322	ARANDELA PLANA 20.50 X 46 X 4.75		02



Artículo	Código	Descripción	Ver Pág.	QT
01	0503060100	COMPARTIMIENTO DEL MANUAL		01
02	0503010267	ABRAZADERA NYLON		01
03	0503010363	TORNILLO 5/16 UNC X 1		01
04	0501010694	ARANDELA PLANA		01
05	0503010179	ARANDELA PRESION		01
06	0503010337	TUERCA 5/16		01



Artículo	Código	Descripción	Ver Pág.	QT
01	0531061884	CAMISA 85,70 X 265		01
02	0503030385	PLUG CILINDRICO N-002		02
03	0503010042	ANILLO O'RING 2-214 N 3006-9B		01
04	0503010063	TUERCA 1" UNF		01
05	0571019710	EMBOLO		01
06	0503017935	ANILLO		01
07	0503018144	ANILLO		01
08	0571019711	APOYO ANILLO		01
09	0503010761	ANILLO RASCADOR D-1750		01
10	0571019709	TAPA MOVIL		01
11	0503017936	ANILLO		01
12	0503017938	ANILLO GUIA		01
13	0503017937	ANILLO		01
14	0503017940	ANILLO		02
15	0503017939	ANILLO		02
16	0531061883	EXTENSOR 44,45 X 535		01
17	0511032281	JUEGO REPARO COMPLETO CILINDRO		01



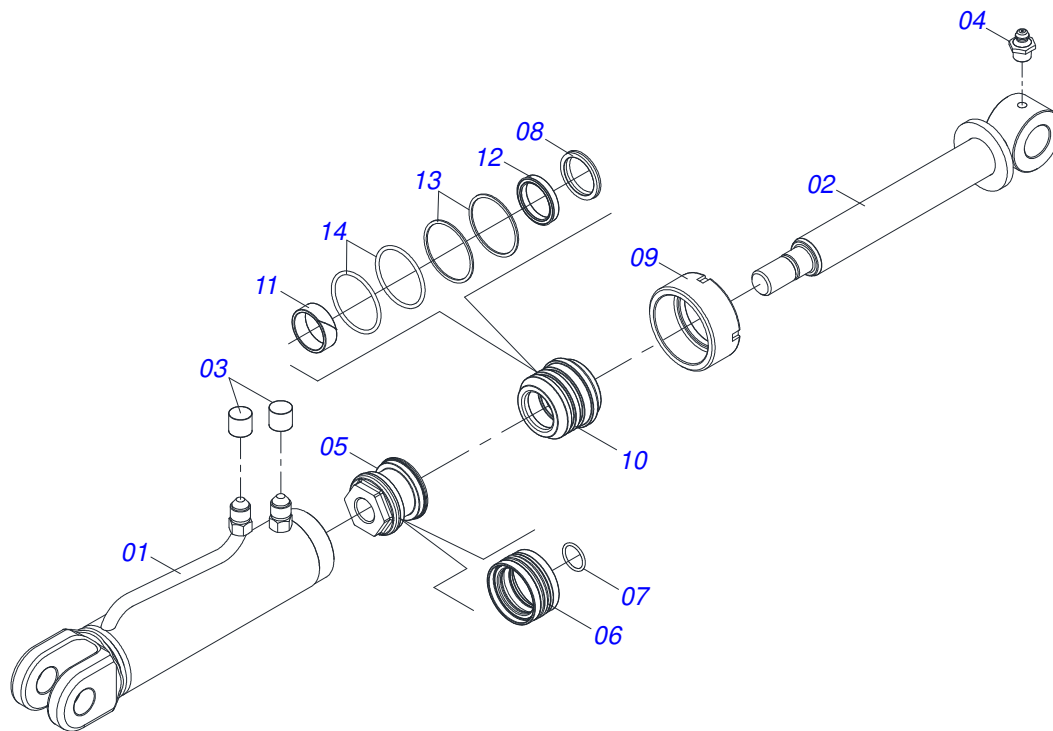
Artículo	Código	Descripción	Ver Pág.	72
01	0511058461	CILINDRO HIDRAULICO	12	01
02	0511058421	CILINDRO HIDRÁULICO 38,10X63,50X405X170	19	02
03	0521053414	MANGUERA 3/8 X 4500 TC-TM		01
03A	0501080362	MANGUERA 3/8 X 4500 TC-TM		01
03B	0503034491	MANOPA MANGUERA HIDRÁULICA (PÚRPURA)		01
03C	0503034494	MANOPA MANGUERA HIDRAULICA (AZUL)		01
03D	0503018952	TORNILLO PLASTICO		06
04	0521053413	MANGUERA 3/8 X 4500 TC-TM		01
04A	0501080362	MANGUERA 3/8 X 4500 TC-TM		01
04B	0503034491	MANOPA MANGUERA HIDRÁULICA (PÚRPURA)		01
04C	0503034495	MANOPA MANGUERA HIDRAULICA (ROJO)		01
04D	0503018952	TORNILLO PLASTICO		06
05	0501080406	MANGUERA 3/8 X 600 TR-TC		01
06	0501080460	MANGUERA 3/8 X 600 TR-TR		01
07	0521050797	VÁLVULA DIVISORA FLUJO	20	01
08	0503011766	TORNILLO 5/16" UNC X 2.1/2"		01
09	0501010694	ARANDELA PLANA		01
10	0503013759	TUERCA		01
11	0581016273	SOPORTE		01
12	0541012165	NIPLE 3/4" UNF X 3/4"		01
13	0571018575	TUERCA - R.3/4" UNF 16FPP X 10		01
14	0503011968	ADAPTADOR T CON TUERCA		01
15	0521053413	MANGUERA 3/8 X 4500 TC-TM		01
15A	0501080362	MANGUERA 3/8 X 4500 TC-TM		01
15B	0503034491	MANOPA MANGUERA HIDRÁULICA (PÚRPURA)		01
15C	0503034495	MANOPA MANGUERA HIDRAULICA (ROJO)		01
15D	0503018952	TORNILLO PLASTICO		06
16	0521053414	MANGUERA 3/8 X 4500 TC-TM		01
16A	0501080362	MANGUERA 3/8 X 4500 TC-TM		01
16B	0503034491	MANOPA MANGUERA HIDRÁULICA (PÚRPURA)		01
16C	0503034494	MANOPA MANGUERA HIDRAULICA (AZUL)		01



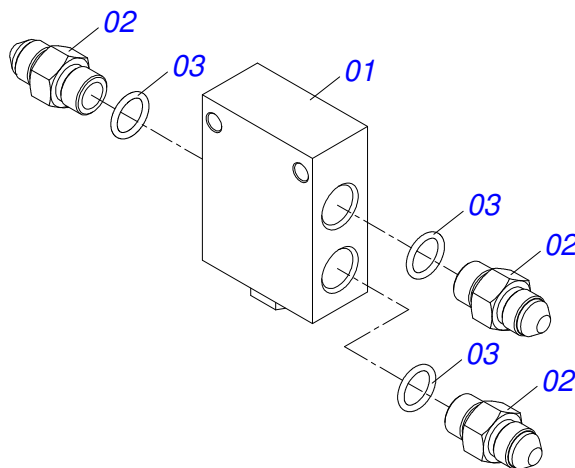
GNFH 72D - CON PA - ESPECIAL
CIRCUITO HIDRÁULICO

Página 18
0909099277

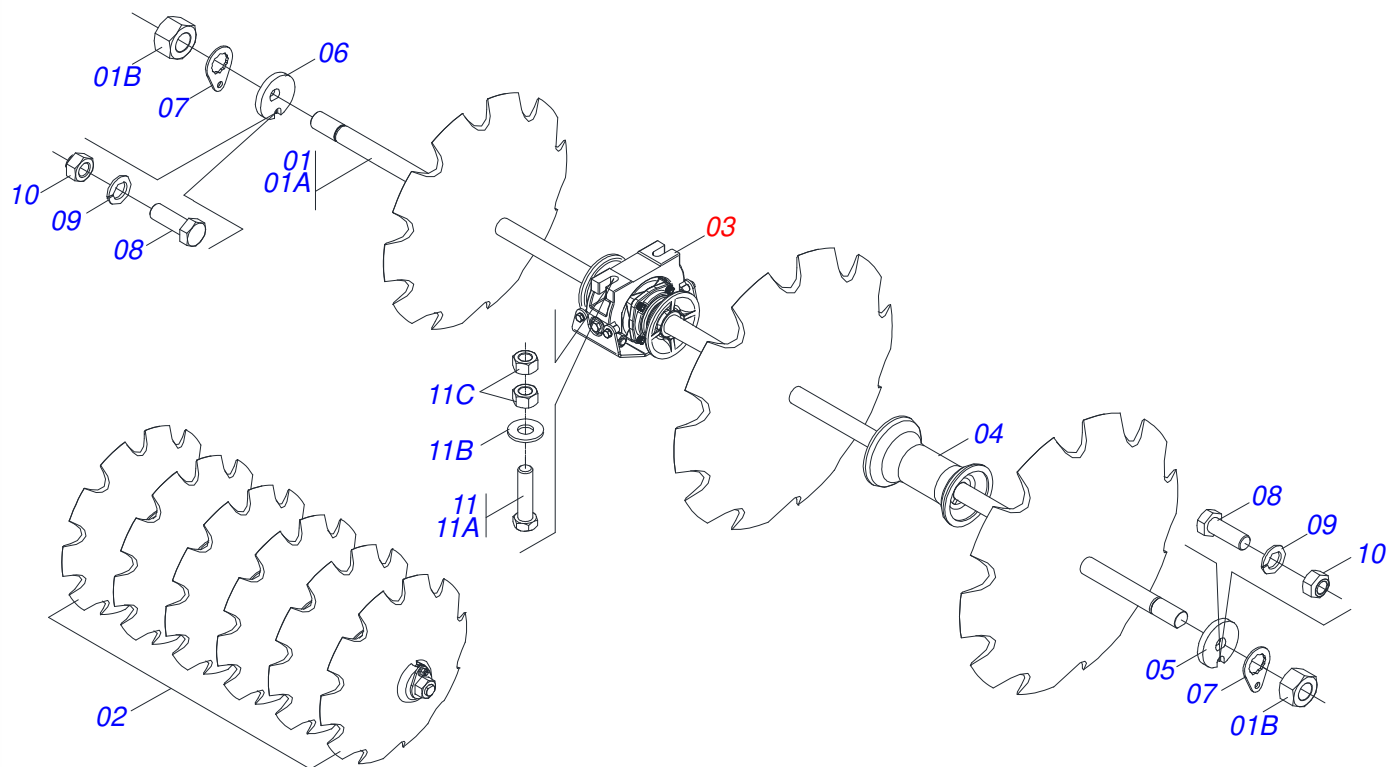
Artículo	Código	Descripción	Ver Pág.	72
16D	0503018952	TORNILLO PLASTICO		06
17	0501081724	MANGUERA		02
18	0521053168	MANGUERA 3/8 X 6120 TR-TM		01
18A	0503034495	MANOPA MANGUERA HIDRAULICA (ROJO)		01
18B	0503034492	MANOPA MANGUERA HIDRAULICA		01
18C	0503018952	TORNILLO PLASTICO		03
18D	0501082196	MANGUERA TR-TM 3/8 X 6120		01
19	0521053107	MANGUERA 3/8 X 7500 TR-TM NEGRO / AZUL		01
19A	0501080349	MANGUERA 3/8" X 7500 TR-TM		01
19B	0503034492	MANOPA MANGUERA HIDRAULICA		01
19C	0503018952	TORNILLO PLASTICO		03
19D	0503034494	MANOPA MANGUERA HIDRAULICA (AZUL)		01
20	0511018012	ADAPTADOR HIDRAULICO		02



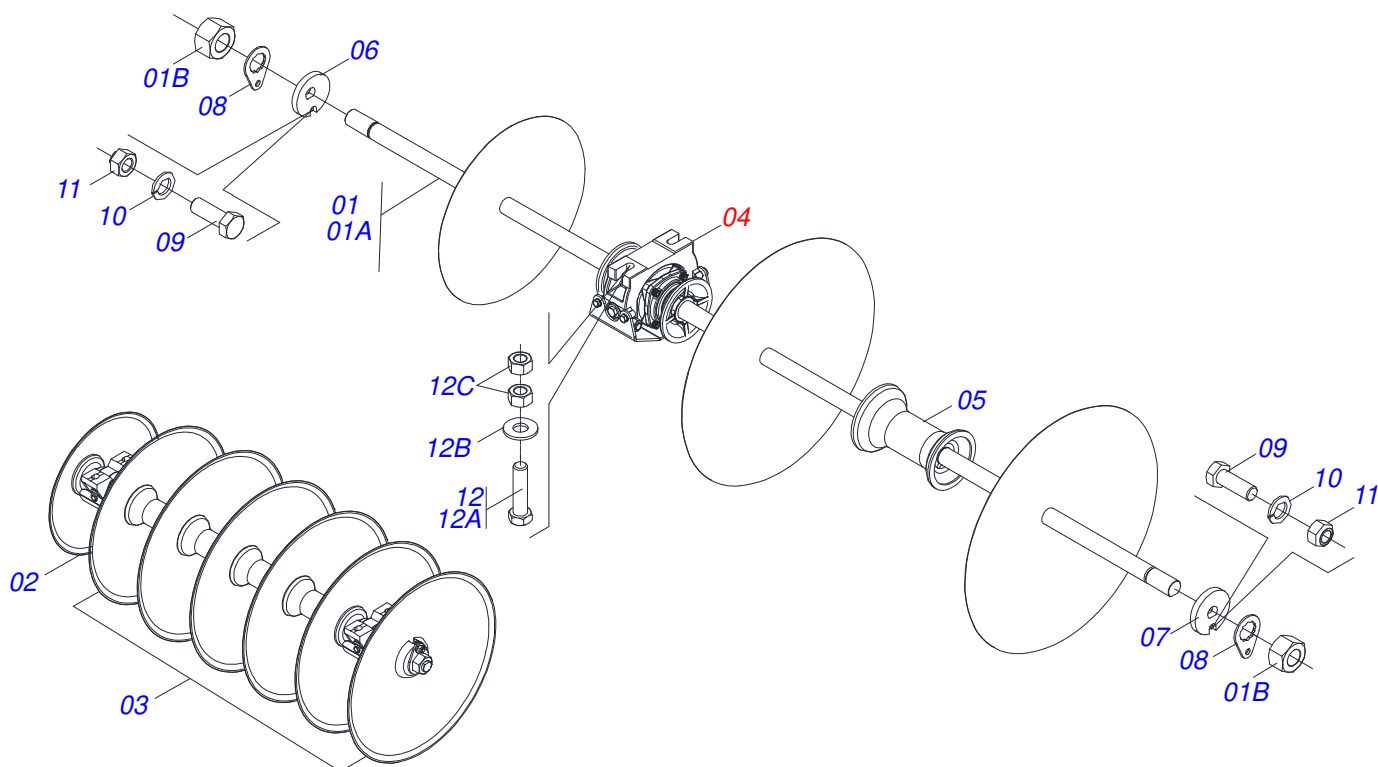
Artículo	Código	Descripción	Ver Pág.	QT
01	0501068493	CAMISA 63,50 X 272		01
02	0521066630	VARA 38,10 X 313		01
03	0503030385	PLUG CILINDRICO N-002		02
04	0503010002	GRASERA 1800		01
05	0502012837	EMBOLO		01
06	0503018005	ANILLO		01
07	0503011109	ANILLO O'RING 2-119 N 3006-9B		01
08	0503010163	ANILLO RASPADOR D-1500		01
09	0502010471	TAPA MOVIL 63,50		01
10	0581010668	SOPORTE ANILLOS		01
11	0503018004	ANILLO		01
12	0503018003	ANILLO		01
13	0503018163	ANILLO BACK-UP		02
14	0503018162	ANILLO O'RING		02



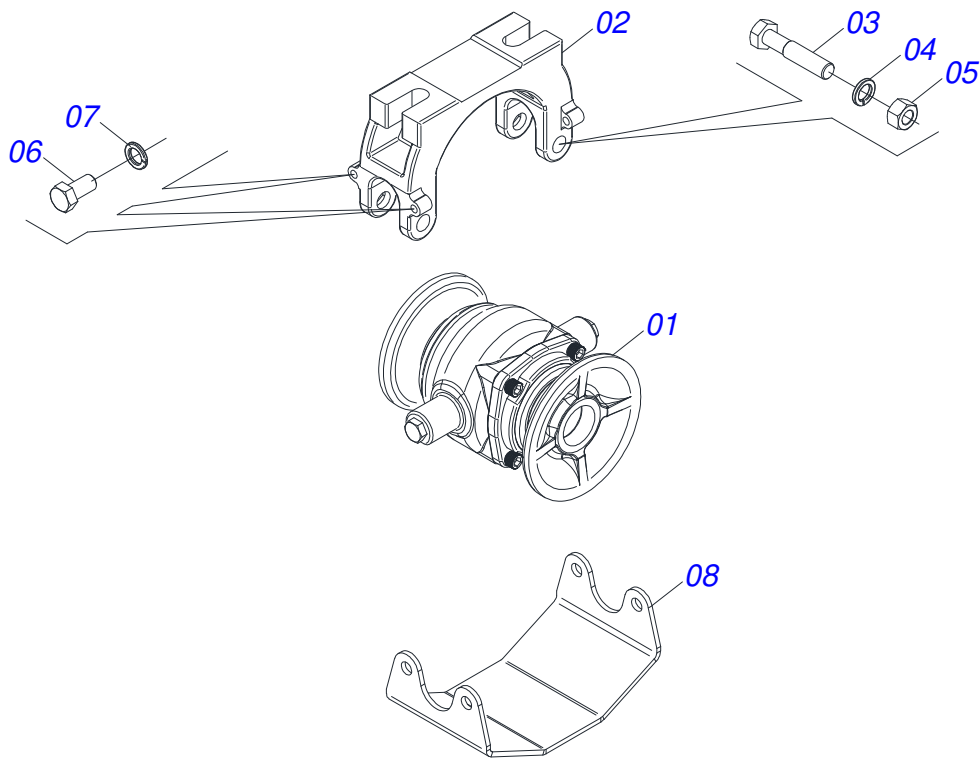
Artículo	Código	Descripción	Ver Pág.	QT
01	0503012481	VALVULA DIVISORA FLUJO		01
02	0501010617	NIPLE 3/4"NF		03
03	0503010190	ANILLO O'RING 2-114 N 3006-9B		03



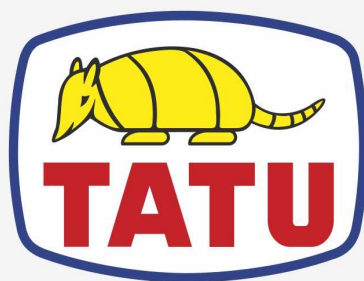
Artículo	Código	Descripción	Ver Pág.	QT
01	0521059183	EJE 1.1/2 6FPP X 577 CON TUERCA		02
01A	0591015177	EJE 1.1/2 X 3470		01
01B	0501010110	TUERCA 1.1/2		02
02	0602029416	DR22X4,5 C64AF02FR1.9/16 10REC TATU		36
03	0521047187	CHUMACERA	23	12
04	0502010627	SEPARADOR		18
05	0502010871	TRABA EJE EXT 1.1/2"		02
06	0502010872	TRABA EJE INT 1.1/2"		02
07	0501018592	TRABA TUERCA 1.5/8"		04
08	0503011267	TORNILLO 5/8 UNC X 1.1/2 C S G.5 ZN		04
09	0503010027	ARANDELA PRESION		04
10	0503010013	TUERCA 5/8		04
11	0521059224	CONJUNTO TORNILLO		12
11A	0501013233	TORNILLO 5/8" UNC X 2.3/4"		01
11B	0503010013	TUERCA 5/8		02
11C	0501012140	ARANDELA PLANA		01



Artículo	Código	Descripción	Ver Pág.	QT
01	0521059183	EJE 1.1/2 6FPP X 577 CON TUERCA		02
01A	0591015177	EJE 1.1/2 X 3470		01
01B	0501010110	TUERCA 1.1/2		02
02	0601027299	DL20X4,5 C57AF02FR1.9/16 TATU		02
03	0601029413	DL22X4,5 C64AF02FR1.9/16 TATU		34
04	0521047187	CHUMACERA	23	12
05	0502010627	SEPARADOR		18
06	0502010871	TRABA EJE EXT 1.1/2"		02
07	0502010872	TRABA EJE INT 1.1/2"		02
08	0501018592	TRABA TUERCA 1.5/8"		04
09	0503011267	TORNILLO 5/8 UNC X 1.1/2 C S G.5 ZN		04
10	0503010027	ARANDELA PRESION		04
11	0503010013	TUERCA 5/8		04
12	0521059224	CONJUNTO TORNILLO		12
12A	0501013233	TORNILLO 5/8" UNC X 2.3/4"		01
12B	0503010013	TUERCA 5/8		02
12C	0501012140	ARANDELA PLANA		01



Artículo	Código	Descripción	Ver Pág.	QT
001	0521050840	CHUMACERA AGRICOLA DMO 192,5 X 1.1/2		01
002	0502012854	SOPORTE CHUMACERA		01
003	0501011541	TORNILLO 5/8" UNC X 3"		02
004	0503010027	ARANDELA PRESION		02
005	0503010013	TUERCA 5/8		02
006	0503011334	TORNILLO 3/8 UNC X 3/4 CS G.5 ZN		04
007	0503010025	ARANDELA PRESION 3/8		04
008	0581014143	CUBIERTA PROTECCIÓN CHUMACERA		01



MARCHESAN

Publicaciones Técnicas | Elaboración y Revisión

LORENA ROCHA ALVES

www.marchesan.com.br

