

**ARADOS ESCARIFICADORES**

## **EST/MATIC 300 - 15 ASTAS**

**Código:** 0501092653  
**Serie:** S-0413  
**Revisión:** 00  
**Fecha de Revisión:** FEVEREIRO/2020

# **CATALOGO DE PARTES**



**MARCHESAN**



# PRODUCTOS

Código	Descripción
0101210004	EST/MATIC 300 15H DC RD SEM S-0413

## ATENCIÓN: IMPORTANTE

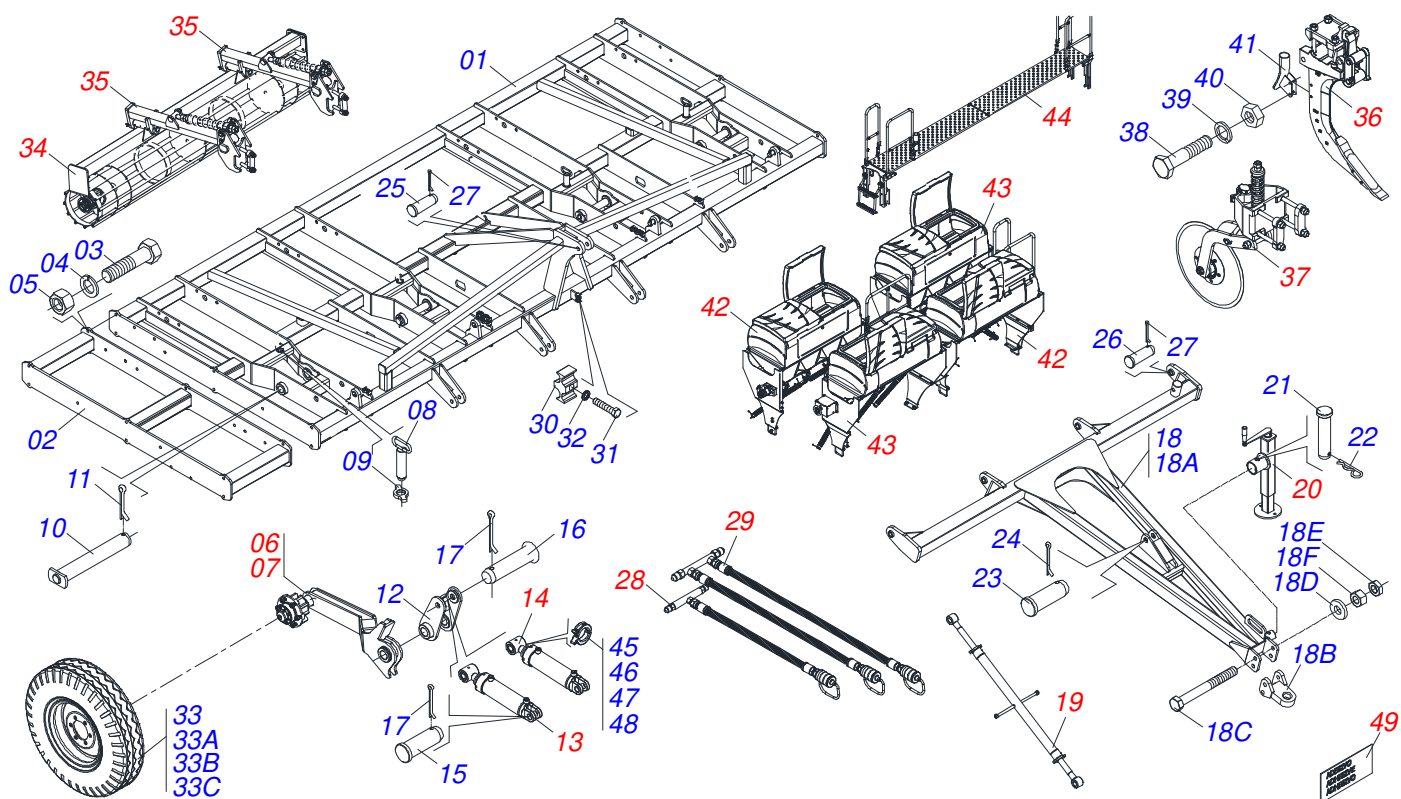
Marchesan S.A. se reserva el derecho de perfeccionar y/o cambiar las características técnicas de sus productos, sin previo aviso y sin la obligación de proceder con los ya comercializados y sin conocimiento previo del revendedor o consumidor. Las fotos son únicamente ilustrativas.



**MARCHESAN**

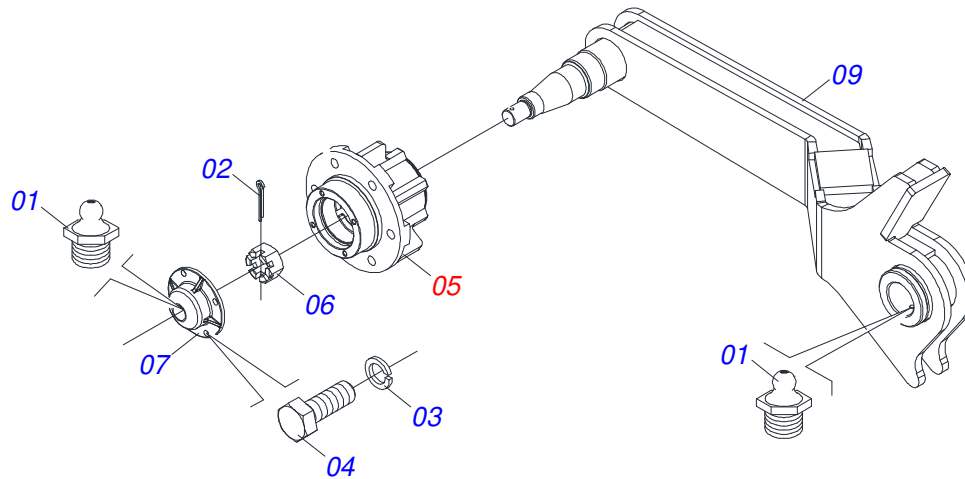
# ÍNDICE

0909098773	CHASIS COMPLETO	.....	1
0511053317	RODADO DERECHO COMPLETO	.....	2
0511053318	RODADO IZQUIERDO COMPLETO	.....	3
0521040391	CILINDRO HIDRAULICO 53,98 X 101,6 X 515 X 203	.....	4
0521040915	CILINDRO HIDRAULICO 44,45 X 85,7 X 515 X 203	.....	5
0501054088	ESTABILIZADOR CABEZAL COMPLETO	.....	6
0511048088	GATO COMPLETO	.....	7
0521041585	RODILLO DESTERRONADOR 2250	.....	8
0511051871	BRAZO DODILLO DESTERRONADOR	.....	9
0501042180	CHUMACERA AGR DUROMARK OL 192,5 1.1/4 IT	.....	10
0521041963	SISTEMA ASTA CON DESARME	.....	11
0521042014	DISCO CORTE COMPLETO	.....	12
0501052139	DISCO CORTE COMPLETO DPL 18	.....	13
0909098767	CONJUNTO DE PLATAFORMA	.....	14
0909098769	SOPORTE CAJA SEMILLA	.....	15
0511054445	BRAZO SOPORTE	.....	16
0511054449	SOPORTE DERECHO	.....	17
0501053421	MOTOR HIDRAULICO VALVULA COMPL	.....	18
0909098807	CIRCUITO HIDRAULICO	.....	19
0909098806	CIRCUITO HIDRAULICO	.....	20
0501053788	FIJACION EJE 3/4 CUADRADO	.....	21
0909098809	CONJUNTO DE ADHESIVOS	.....	22
0501053834	ACOPLAMIENTO RAPIDO MACHO	.....	23

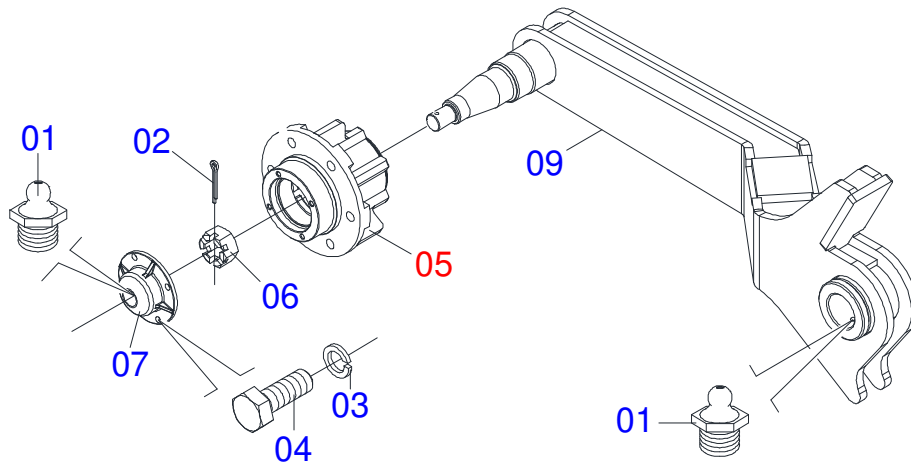


Artículo	Código	Descripción	Ver Pág.	15 H
01	0521062470	CHASIS 09-15 HASTES EST/MATIC 300		01
02	0521064120	EXTENSIÓN		02
03	0501010125	TORNILLO 3/4" UNC X 2.1/2"		16
04	0503010023	ARANDELA PRESION		16
05	0503010014	TUERCA 3/4" UNC		16
06	0511053317	RODADO DERECHO COMPLETO	2	01
07	0511053318	RODADO IZQUIERDO COMPLETO	3	01
08	0521064086	REGULADOR RUEDA		04
09	0541018672	CONTRA TUERCA		04
10	0521063252	EJE 50,8 X 332 CON TRABA		04
11	0503010073	PASADOR ABIERTO 3/8 X 3.1/2		04
12	0521064087	ARTICULACION RODADO		04
13	0521040391	CILINDRO HIDRAULICO 53,98 X 101,6 X 515 X 203	4	02
14	0521040915	CILINDRO HIDRAULICO 44,45 X 85,7 X 515 X 203	5	02
15	0521012538	EJE UNION 31,75 X 90		04
16	0521010547	EJE UNION 31,75 X 165		04
17	0503010523	PASADOR ABIERTO 1/4" X 2"		08
18	0521043174	CABEZAL COMPLETO		01
18A	0521064359	CABEZAL		01
18B	0511059885	ENGANCHE TRACTOR COMPL		01
18C	0501010064	TORNILLO 1" UNC X 9"		02
18D	0521013252	ARANDELA PLANA		02
18E	0503013635	TUERCA 1 NC HEXAGONAL 1.5/8 BAJA ZN		02
18F	0501010059	TUERCA 1.5/8		02
19	0501054088	ESTABILIZADOR CABEZAL COMPLETO	6	01
20	0511048088	GATO COMPLETO	7	01
21	0561014251	EJE UNION		01
22	0503031035	PASADOR (GRAPA DE SUJECION)		01
23	0521010780	EJE UNION 31,75 X 115		01
24	0503010571	PASADOR ABIERTO 1/4" X 1.1/2"		02
25	0521012536	EJE UNION		01

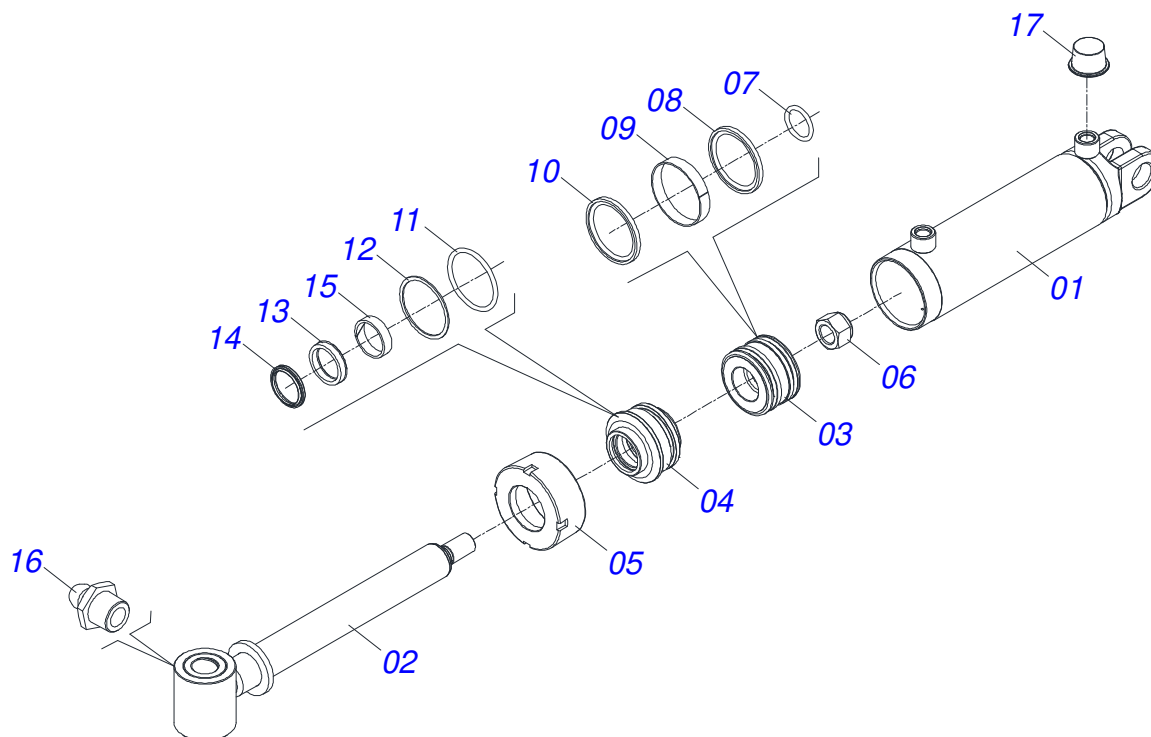
Artículo	Código	Descripción	Ver Pág.	15 H
26	0571012422	EJE UNION		04
27	0503010523	PASADOR ABIERTO 1/4" X 2"		04
28	0909098807	CIRCUITO HIDRAULICO	19	01
29	0909098806	CIRCUITO HIDRAULICO	20	01
30	0502012702	SOPORTE CUERPO PRESILHA		07
31	0503012555	TORNILLO 7/16 UNC X 2 CS RT G.7 ZN		07
32	0503010180	ARANDELA PRESION 7/16"		07
33	0503062010	RUEDA CON NEUMATICO 750 X 16-12L COMPLETO		02
33A	0521062708	RUEDA 5,50 X 16 X 118 X 6F 16,50 X 152,40		02
33B	0503010033	CAMARA AIRE 7.50 X 16		02
33C	0503012864	NEUMATICO		02
34	0521041585	RODILLO DESTERRONADOR 2250	8	02
35	0511051871	BRAZO DODILLO DESTERRONADOR	9	04
36	0521041963	SISTEMA ASTA CON DESARME	11	15
37	0521042014	DISCO CORTE COMPLETO	12	15
38	0501010096	TORNILLO 3/8 UNC X 2		30
39	0503010025	ARANDELA PRESION 3/8		30
40	0503010026	TUERCA 3/8		30
41	0521064373	CONDUCTOR SEMILLA FINE		15
42	0511054445	BRAZO SOPORTE	16	02
43	0511054449	SOPORTE DERECHO	17	02
44	0909098767	CONJUNTO DE PLATAFORMA	14	01
45	0501047895	TOPE		06
46	0501047885	TOPE		02
47	0501047886	TOPE		02
48	0501047887	TOPE		02
49	0909098809	CONJUNTO DE ADHESIVOS	22	01



Artículo	Código	Descripción	Ver Pág.	QT
001	0503010002	GRASERA 1800		02
002	0503010018	PASADOR ABIERTO 5/32 X 1.1/2		01
003	0503011444	ARANDELA PRESION		04
004	0503010358	TORNILLO 5/16 UNC X 7/8		04
005	0501051142	CAJA RODADO CON RODILLO		01
006	0503030009	TUERCA CASTILLO 1		01
007	0502020591	TAPA PROTECCION		01
008	0501016545	ARANDELA PLANA		01
009	0521064084	RODADO DERECHO EST/MATIC 300		01

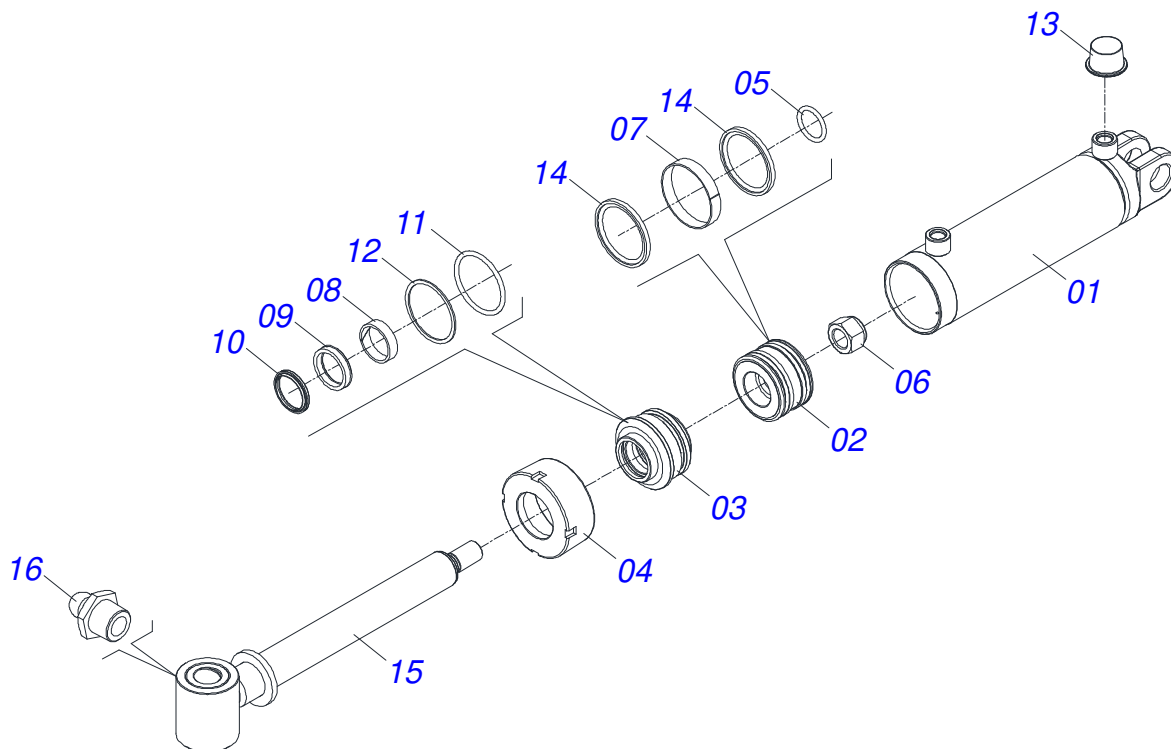


Artículo	Código	Descripción	Ver Pág.	QT
001	0503010002	GRASERA 1800		02
002	0503010018	PASADOR ABIERTO 5/32 X 1.1/2		01
003	0503011444	ARANDELA PRESION		04
004	0503010358	TORNILLO 5/16 UNC X 7/8		04
005	0501051142	CAJA RODADO CON RODILLO		01
006	0503030009	TUERCA CASTILLO 1		01
007	0502020591	TAPA PROTECCION		01
008	0501016545	ARANDELA PLANA		01
009	0521064085	RODADO IZQUIERDO		01

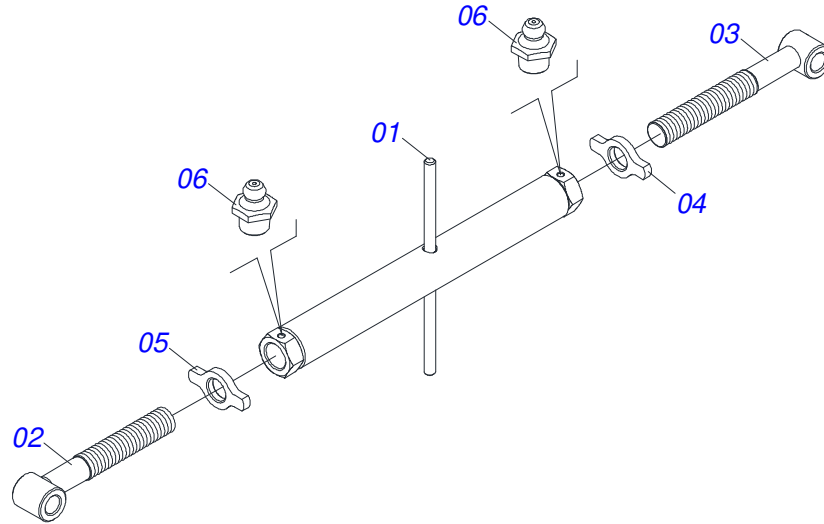


Artículo	Código	Descripción	Ver Pág.	QT
01	0511068373	CAMISA 101,6 X 203		01
02	0521062882	EXTENSOR 53,98 X 448		01
03	0502011249	EMBOLO		01
04	0502011250	SOPORTE DOS ANILLOS		01
05	0502010017	TAPA MOVIL 101,6		01
06	0503010817	TUERCA 1.1/4		01
07	0503010345	ANILLO O'RING 2-218 N 3006-9B		01
08	0503012725	ANILLO		01
09	0503010994	ANILLO GUIA EXTERNO W2-4000-500		01
10	0503010043	ANILLO 3750-3250		01
11	0503010338	ANILLO O'RING 2-342 N 3006-9B		01
12	0503011061	ANILLO BACK-UP 8-342		01
13	0503010319	ANILLO RASCADOR D-2125		01
14	0503010314	ANILLO 2500-2125-375-B		01
15	0503010973	ANILLO GUIA EXTERNO W2-2500-500		01
16	0503010002	GRASERA 1800		01
17	0503030384	PLUG CON N-001		02
18	0511031218	KIT DEL REPARACION DEL CILINDRO 53,98 X 101,6		01

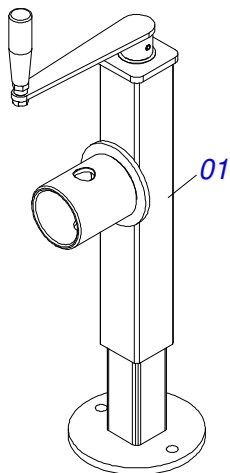




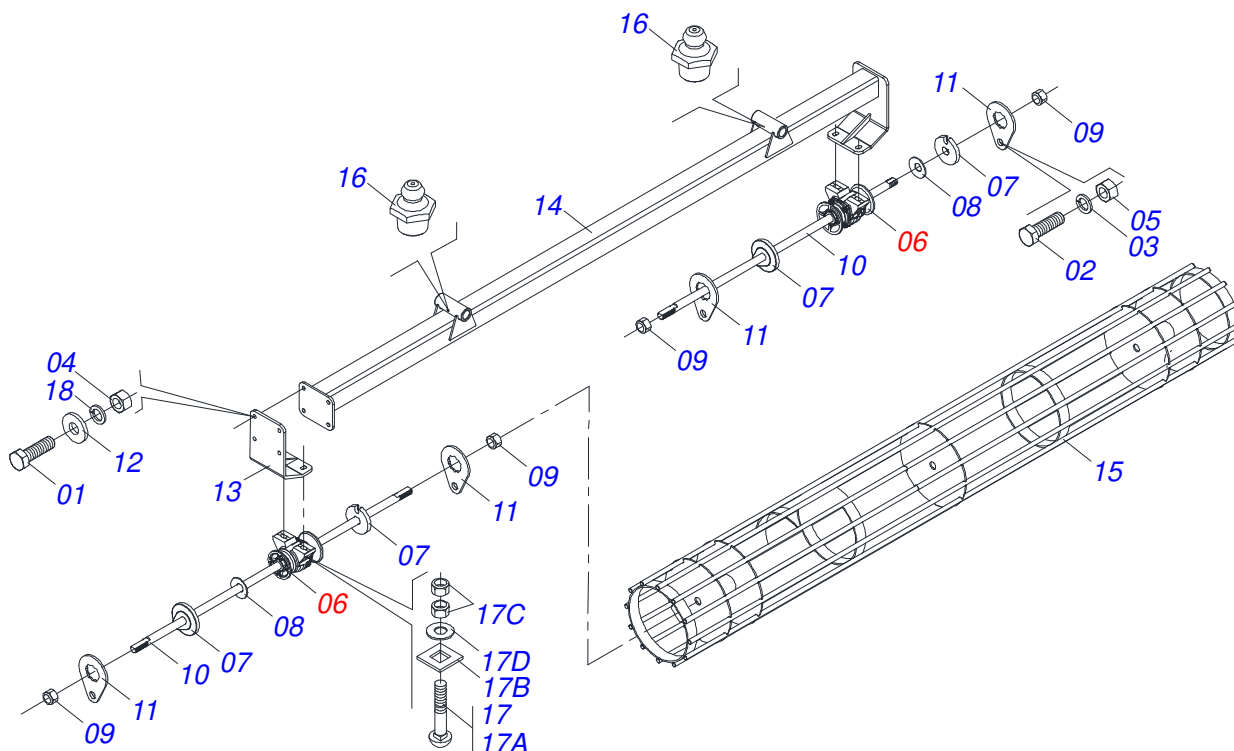
Artículo	Código	Descripción	Ver Pág.	QT
01	0511068372	CAMISA 85,72 X 203		01
02	0502011847	EMBOLO 44,45 X 85,72		01
03	0502010781	SOPORTE ANILLOS 44,45 X 85,72		01
04	0502010993	TAPA MOVIL 85,72		01
05	0503010042	ANILLO O'RING 2-214 N 3006-9B		01
06	0503010063	TUERCA 1" UNF		01
07	0503010948	ANILLO GUIA EXTERNO W4-3346-590		01
08	0503010949	ANILLO GUIA INTERNO W2-2000-500		01
09	0503010990	ANILLO 1870-1750-375-B		01
10	0503010761	ANILLO RASCADOR D-1750		01
11	0503010976	ANILLO O'RING 2-336 N 3006-9B		01
12	0503011060	ANILLO BACK-UP 8-336		01
13	0503030384	PLUG CON N-001		02
14	0503012509	GASTILLO		02
15	0521063254	EXTENSOR 44,45 X 450		01
16	0503010002	GRASERA 1800		01
17	0501035169	KIT DEL REPARACION DEL CILINDRO 44,45 X 85,72		01



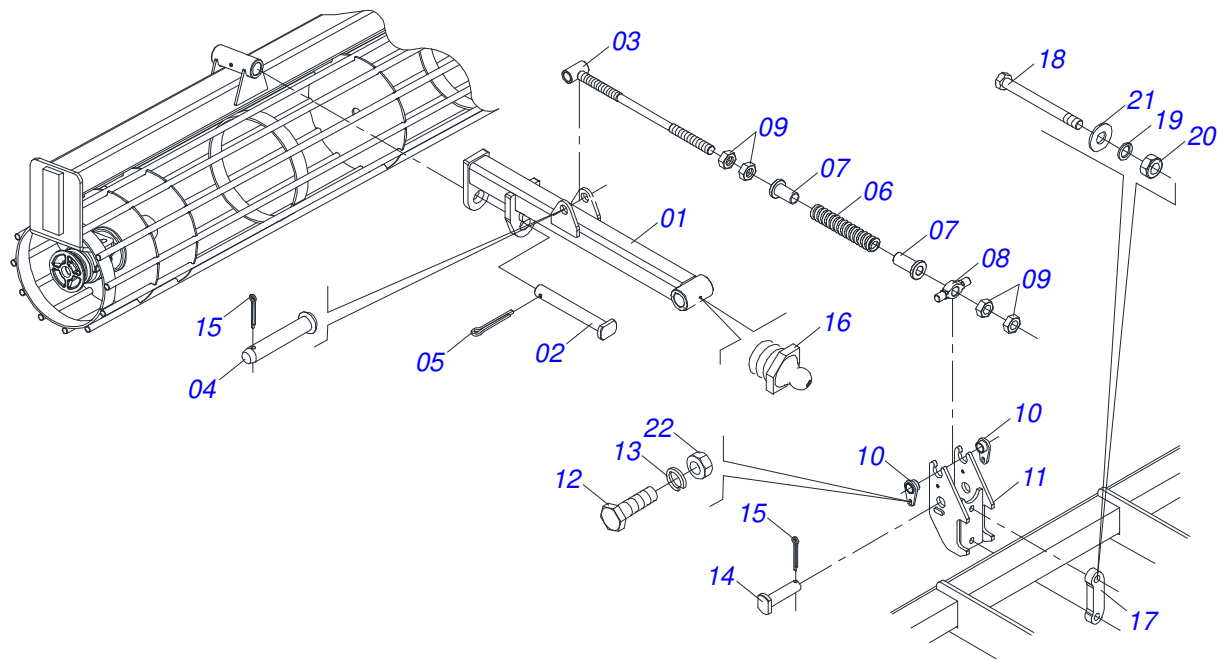
Artículo	Código	Descripción	Ver Pág.	QT
01	0511063786	EXTENSOR 950		01
02	0511063787	EJE EXTENSOR 1.1/2 UNC X 432 DERECHO		01
03	0511063788	EJE EXTENSOR 1.1/2 UNC X 432 IZQUIERDO		01
04	0541018672	CONTRA TUERCA		01
05	0541018673	CONTRA TUERCA		01
06	0503010002	GRASERA 1800		02



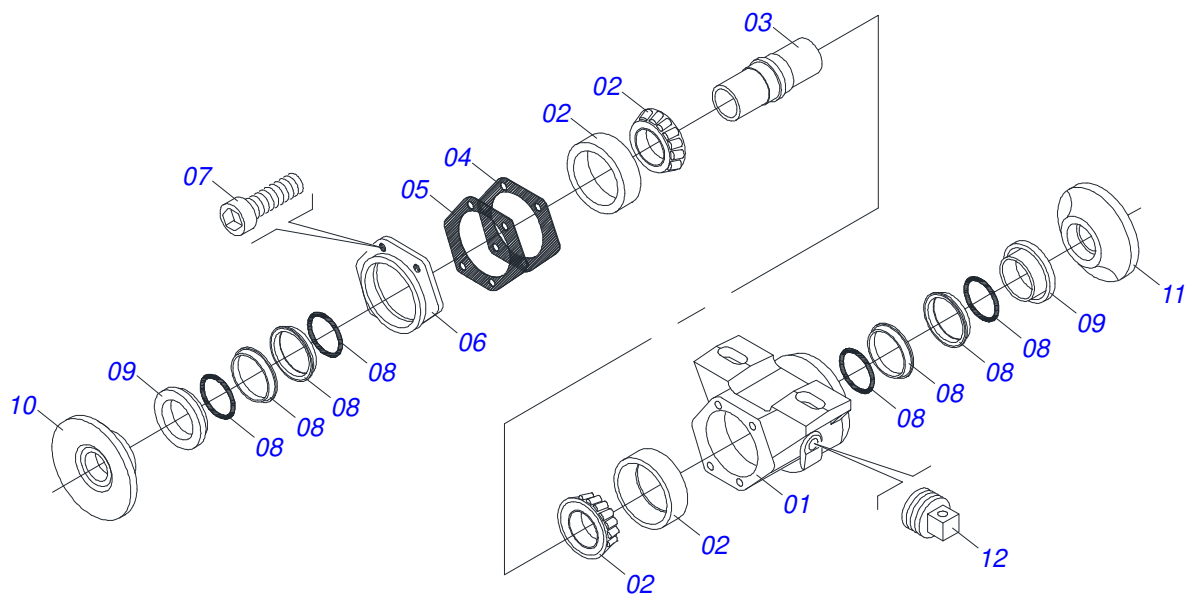
Artículo	Código	Descripción	Ver Pág.	QT
01	0503062227	GATO COMPLETO		01



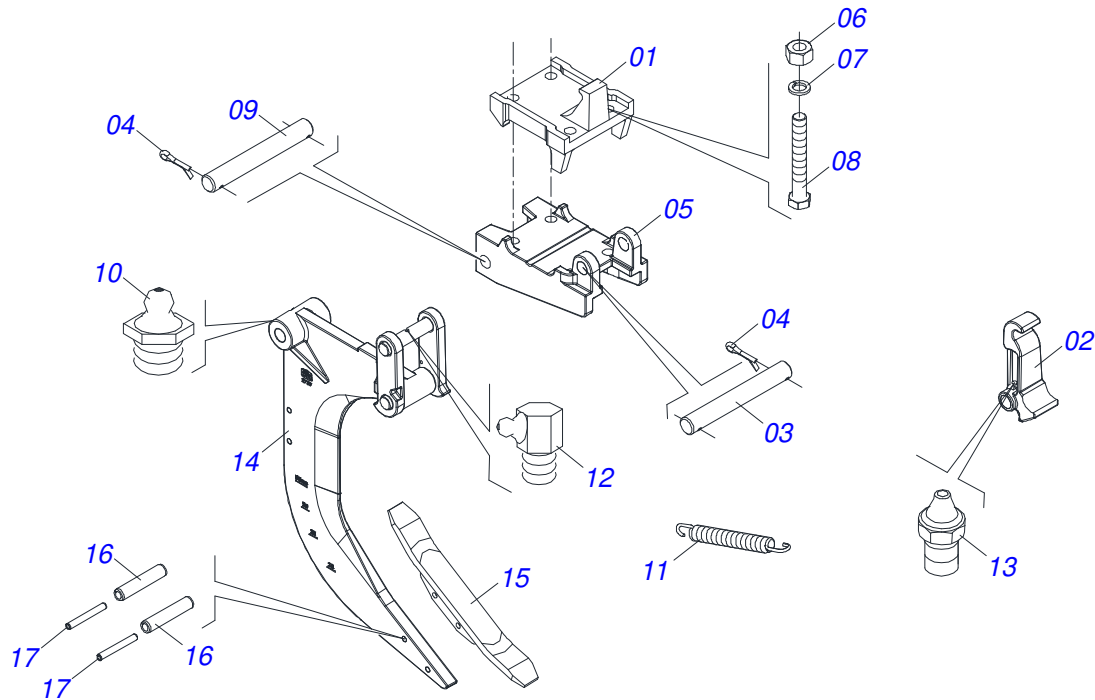
Artículo	Código	Descripción	Ver Pág.	QT
001	0501010100	TORNILLO 5/8 UNC X 2 CS G.5 ZN		04
002	0501010161	TORNILLO 1/2 UNC X 1.1/4		04
003	0503011440	ARANDELA PRESION		04
004	0503010013	TUERCA 5/8		04
005	0503010060	TUERCA 1/2" UNC		04
006	0501042180	CHUMACERA AGR DUROMARK OL 192,5 1.1/4 IT	10	02
007	1902010835	TRABA EJE EXT 1.1/4"		04
008	0531018575	ARANDELA CONCAVA		02
009	0501010087	TUERCA 1.1/4"		04
010	0501010752	EJE 1.1/4" X 500		02
011	0501010455	TRABA TUERCA 1.1/4"		04
012	0501012140	ARANDELA PLANA		04
013	0521062673	ZAPATA MOVIL FIJADOR RODILLO		01
014	0521063280	SOPORTE RODILLO DESTERRONADOR 2250		01
015	0521063279	RODILLO DESTERRONADOR 2250		01
016	0503010002	GRASERA 1800		02
017	0501058802	CONJ PIEZAS IMPL 5/8 UNC X 2.3/4		04
017A	0503015154	TORNILLO 5/8" X 2.3/4"		01
017B	0501010947	TRABA TORNILLO 5/8"		01
017C	0503010013	TUERCA 5/8		02
017D	0501012140	ARANDELA PLANA		01
018	0503010027	ARANDELA PRESION		04



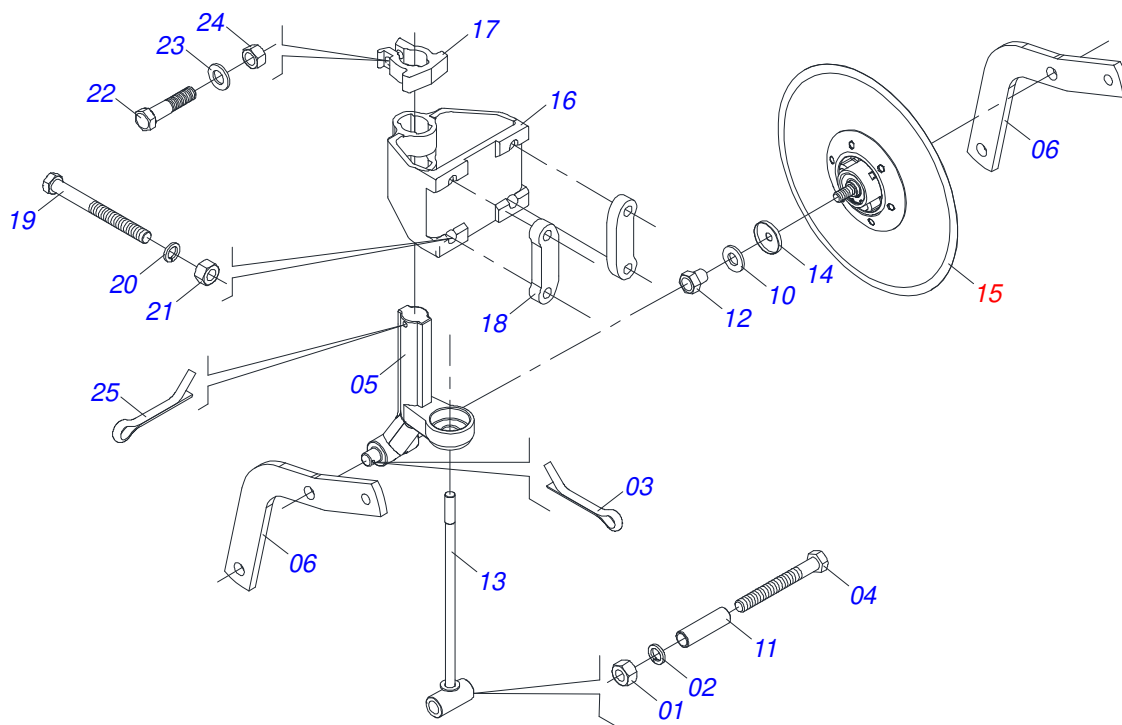
Artículo	Código	Descripción	Ver Pág.	QT
00	0511051871	BRAZO DODILLO DESTERRONADOR	9	01
01	0521063139	BRAZO DODILLO		01
02	0521010808	EJE UNION 37,50 X 147		01
03	0521063150	COMPLETO		01
04	0521010578	EJE UNION		01
05	0503010523	PASADOR ABIERTO 1/4" X 2"		01
06	0503031575	RESORTE COMPRESIÓN 64 X 315 X 12,7		01
07	0571011377	BUJE GUIA RESORTE		02
08	0571011378	TOURILLON ARTICULADOR ROEU		01
09	0501010059	TUERCA 1.5/8		04
10	0521063151	TRABA MUÑÓN ARTICULADOR VARON		02
11	0521063134	FIJADOR ROLLO		01
12	0503010920	TORNILLO 1/2 UNC X 1.1/2		02
13	0503010019	ARANDELA PRESION 1/2"		02
14	0521062685	EJE ARTICULACION		01
15	0503012267	PASADOR ABIERTO 5/16" X 3"		02
16	0503010002	GRASERA 1800		01
17	0571011609	PLACA FIJADORA DISCO DE CORTE		01
18	0503014744	TORNILLO 3/4 UNC X 7.1/2		02
19	0503010023	ARANDELA PRESION		02
20	0503010335	TUERCA 3/4		02
21	0511019685	ARANDELA PLANA		02
22	0503010060	TUERCA 1/2" UNC		02



Artículo	Código	Descripción	Ver Pág.	QT
01	0502010539	CAJA DEL CHUMACERA DM		01
02	0503010111	RODAMIENTO 30210		02
03	0502040218	EJE		01
04	0503030013	EMPAQUETADURA 112 X 90,5 X 0,3		02
05	0503030684	EMPAQUETADURA 112 X 90,5 X 0,1		01
06	0502020424	TAPA CAJA DM		01
07	0503010134	TORNILLO 3/8" UNC X 1"		04
08	0503030026	RETENES LP JB-253		02
09	0502010541	ALOJAMIENTO DEL RETENES C/ BUCHA		02
10	0502010070	APOYO EXT DEL DISCO		01
11	0502010071	APOYO INT DEL DISCO		01
12	0503010856	TAPON R 3/8 BSPT		01

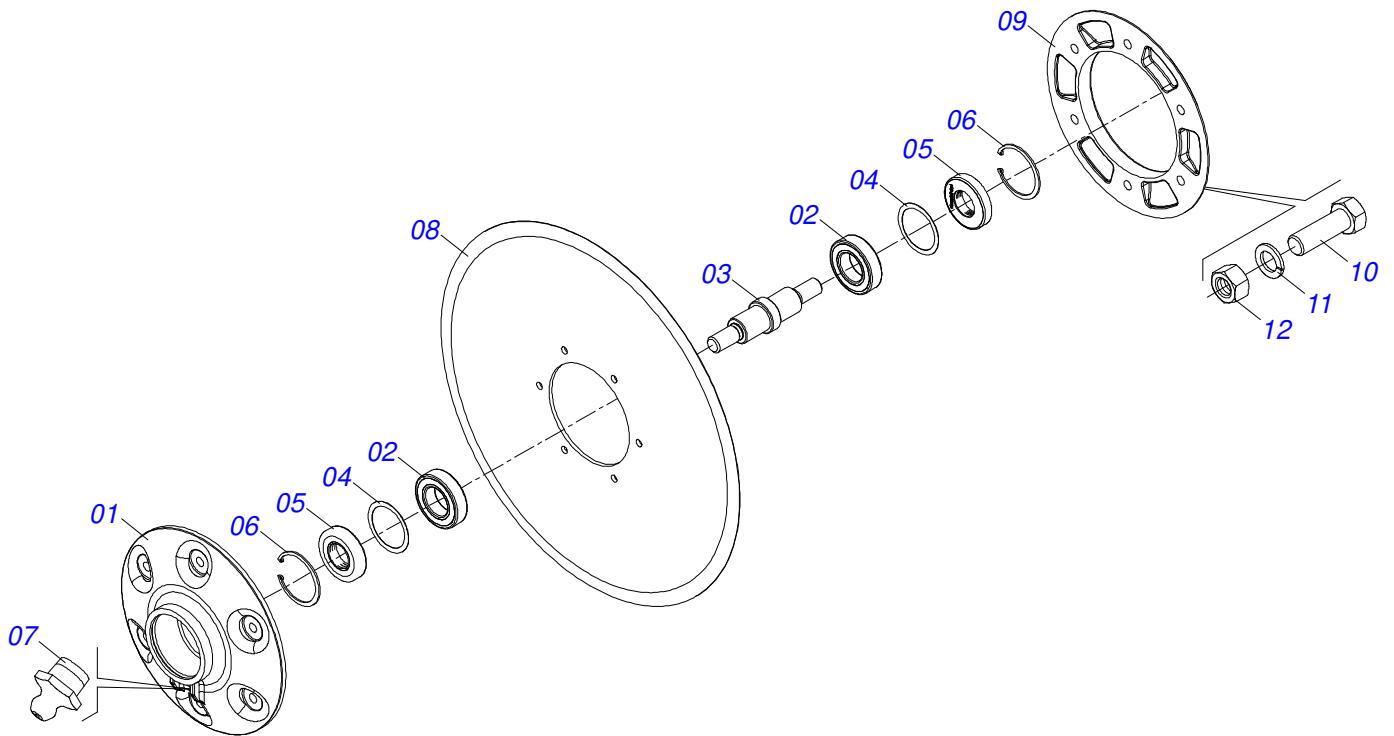


Artículo	Código	Descripción	Ver Pág.	QT
001	0502011861	BASE APOYO FIJACION		01
002	0502011864	DESARME AST/MATIC 450		01
003	0521017724	EJE UNION 25,4 X 158		01
004	0503010571	PASADOR ABIERTO 1/4" X 1.1/2"		04
005	0502011863	BASE FIJADOR INFERIOR		01
006	0503010014	TUERCA 3/4" UNC		04
007	0503011442	ARANDELA PRESION 3/4"		04
008	0503012729	TORNILLO 3/4" UNC X 6.3/4"		04
009	0521017725	EJE UNION 25,4 X 188		01
010	0503010002	GRASERA 1800		01
011	0503031574	RESORTE TRACCION 175 X 20 X 3,8		01
012	0503010004	GRASERA 1890 3/8"		02
013	0503010691	GRASERA 1/4" NF		01
014	0521063902	ASTA CUERPO DESARME		01
015	0521063903	PUNTA 16 X 2 X 5/8		01
016	0503011265	PASADOR TENSION 10 X 50		02
017	0503010775	PASADOR TENSION		02

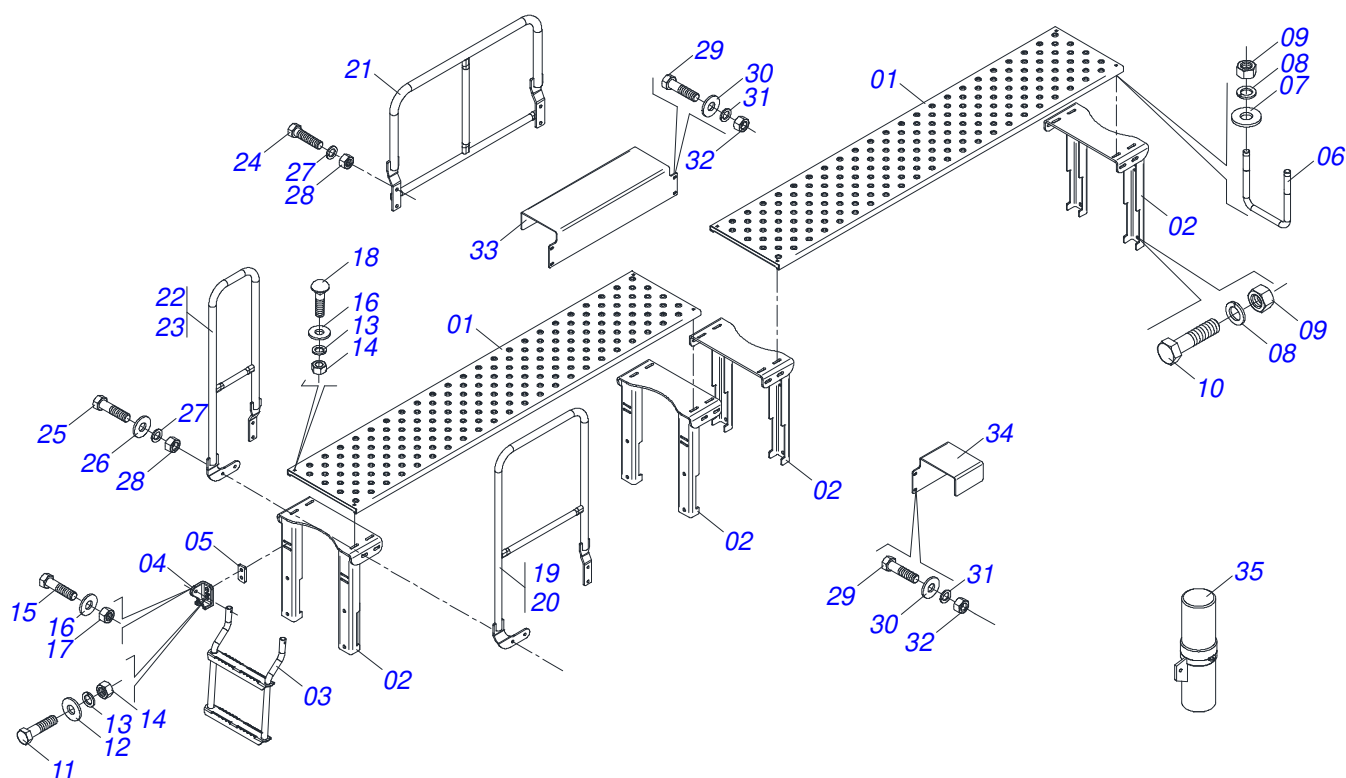


Artículo	Código	Descripción	Ver Pág.	QT
01	0503010014	TUERCA 3/4" UNC		03
02	0503011442	ARANDELA PRESION 3/4"		01
03	0503010571	PASADOR ABIERTO 1/4" X 1.1/2"		02
04	0503011198	TORNILLO 3/4 UNC X 6 CS G.5 ZN		01
05	0502012025	SOPORTE DISCO CORTE		01
06	0521019800	BRAZO DISCO CORTE		02
07	0511061576	GUIA RESORTE		01
08	0503031679	RESORTE COMPRESION		01
09	0502020393	APOYO SUPERIOR RESORTE		01
10	0511015346	ARANDELA PLANA		02
11	0521010452	BUJE		01
12	0521013510	TUERCA 3/4		02
13	0511060915	PERNO RESORTE		01
14	0521015376	GUARDAPOLVO		02
15	0501052139	DISCO CORTE COMPLETO DPL 18	13	01
16	0502012026	SOPORTE FIX DISCO CORTE		01
17	0502012024	BUJE FIX SOPORTE DISCO CORTE		01
18	0571011609	PLACA FIJADORA DISCO DE CORTE		02
19	0503014744	TORNILLO 3/4 UNC X 7.1/2		04
20	0503010023	ARANDELA PRESION		04
21	0503010335	TUERCA 3/4		04
22	0503013184	TORNILLO UNF 5/8 X 2.3/4		01
23	0501011299	ARANDELA PLANA		01
24	0503010129	TUERCA 5/8		01
25	0503010534	PASADOR ABIERTO 3/8 X 2.1/2		01





Artículo	Código	Descripción	Ver Pág.	QT
01	0502011562	CAJA DC		01
02	0503010276	RODAMIENTO 6206		02
03	0521013610	EJE DEL CUBO DEL DISCO CORTE		01
04	0503030832	ARANDELA PLANA		02
05	0503012417	RETENES		02
06	0503011800	ANILLO RETENCION AGUJERO		02
07	0503010691	GRASERA 1/4" NF		01
08	0603026013	DISCO PLANO LISO		01
09	0502020641	BRIDA DEL DISCO CORTE		01
10	0503010371	TORNILLO 5/16 UNC X 1		06
11	0503011444	ARANDELA PRESION		06
12	0503010337	TUERCA 5/16		06



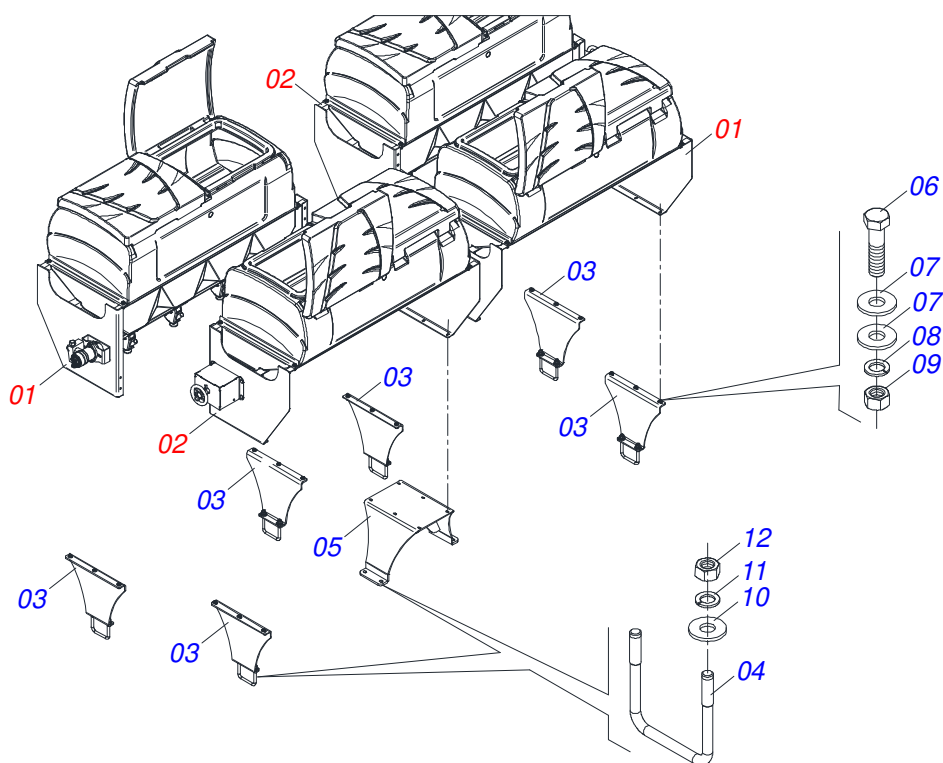
Artículo	Código	Descripción	Ver Pág.	QT
01	0521064541	PLATAFORMA 2240 EST/MATIC 300		02
02	0521064915	SOPORTE PLATAFORMA COMPLETO		04
03	0511069636	ESCALERA		02
04	0502012742	SOPORTE FIJADOR ESCALERA		04
05	0571016087	PLACA FIJADORA ESCALERA		04
06	0571015203	PERNO CURVO 5/8" UNC		08
07	0501812140	ARANDELA PLANA		16
08	0503010027	ARANDELA PRESION		32
09	0503010013	TUERCA 5/8		32
10	0503010762	TORNILLO 5/8 UNC X 3.1/2 CS G.5 ZN		16
11	0503010751	TORNILLO 3/8" UNC X 1.1/4"		16
12	0501010984	ARANDELA PLANA 10,50 X 27 X 3,00 ZN		16
13	0503010025	ARANDELA PRESION 3/8		24
14	0503010026	TUERCA 3/8		24
15	0501010096	TORNILLO 3/8 UNC X 2		04
16	0501010984	ARANDELA PLANA 10,50 X 27 X 3,00 ZN		12
17	0503013357	TUERCA 3/8 NC		04
18	0501011778	TORNILLO 3/8 UNC X 2.1/2		08
19	0521064568	PASAMANOS DELANTERO		01
20	0521064570	PASAMANOS DELANTERO		01
21	0521064569	PASAMANOS		01
22	0521064571	PASAMANOS TRASERO IZQUIERDO		01
23	0521064572	PASAMANOS TRAZERO		01
24	0503010395	TORNILLO 1/2" UNC X 1.1/4"		12
25	0503010920	TORNILLO 1/2 UNC X 1.1/2		08
26	0511017302	ARANDELA PLANA 13.5 X 32.5 X 3.00		08
27	0503010019	ARANDELA PRESION 1/2"		20
28	0503010060	TUERCA 1/2" UNC		20
29	0503010371	TORNILLO 5/16 UNC X 1		09
30	0501010984	ARANDELA PLANA 10,50 X 27 X 3,00 ZN		09
31	0503010179	ARANDELA PRESION		09



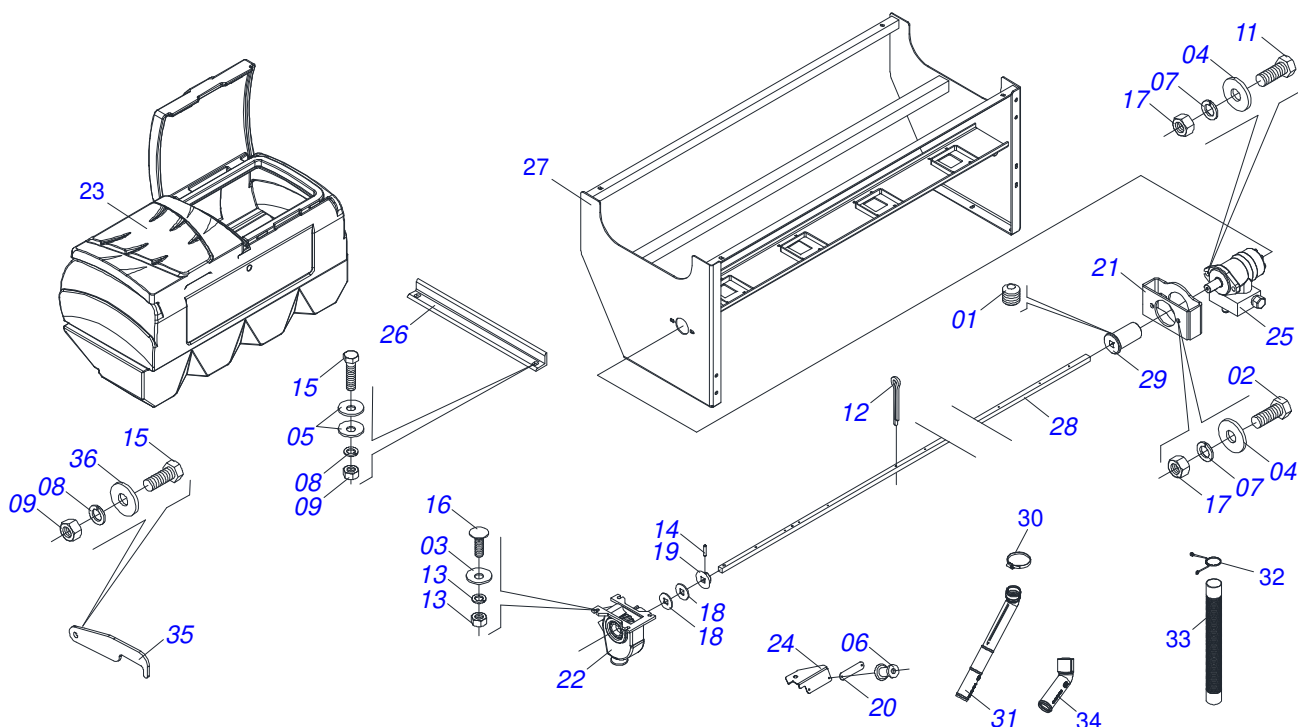
**EST/MATIC 300 - 15 ASTAS**  
**CONJUNTO DE PLATAFORMA**

Página 14  
0909098767

<b>Artículo</b>	<b>Código</b>	<b>Descripción</b>	<b>Ver Pág.</b>	<b>QT</b>
32	0503010337	TUERCA 5/16		09
33	0571014995	PROTECCIÓN CENTRAL		01
34	0571015211	PROTECCIÓN CENTRAL		01
35	0503060100	COMPARTIMIENTO DEL MANUAL		01



Artículo	Código	Descripción	Ver Pág.	QT
01	0511054445	BRAZO SOPORTE	16	02
02	0511054449	SOPORTE DERECHO	17	02
03	0571015098	FIJADOR SOPORTE DE SILO		06
04	0571015203	PERNO CURVO 5/8" UNC		06
05	0521064916	BASE CENTRAL		01
06	0503010751	TORNILLO 3/8" UNC X 1.1/4"		18
07	0501010984	ARANDELA PLANA 10,50 X 27 X 3,00 ZN		36
08	0503010025	ARANDELA PRESION 3/8		18
09	0503010026	TUERCA 3/8		18
10	0501812140	ARANDELA PLANA		08
11	0503010027	ARANDELA PRESION		08
12	0503010013	TUERCA 5/8		08



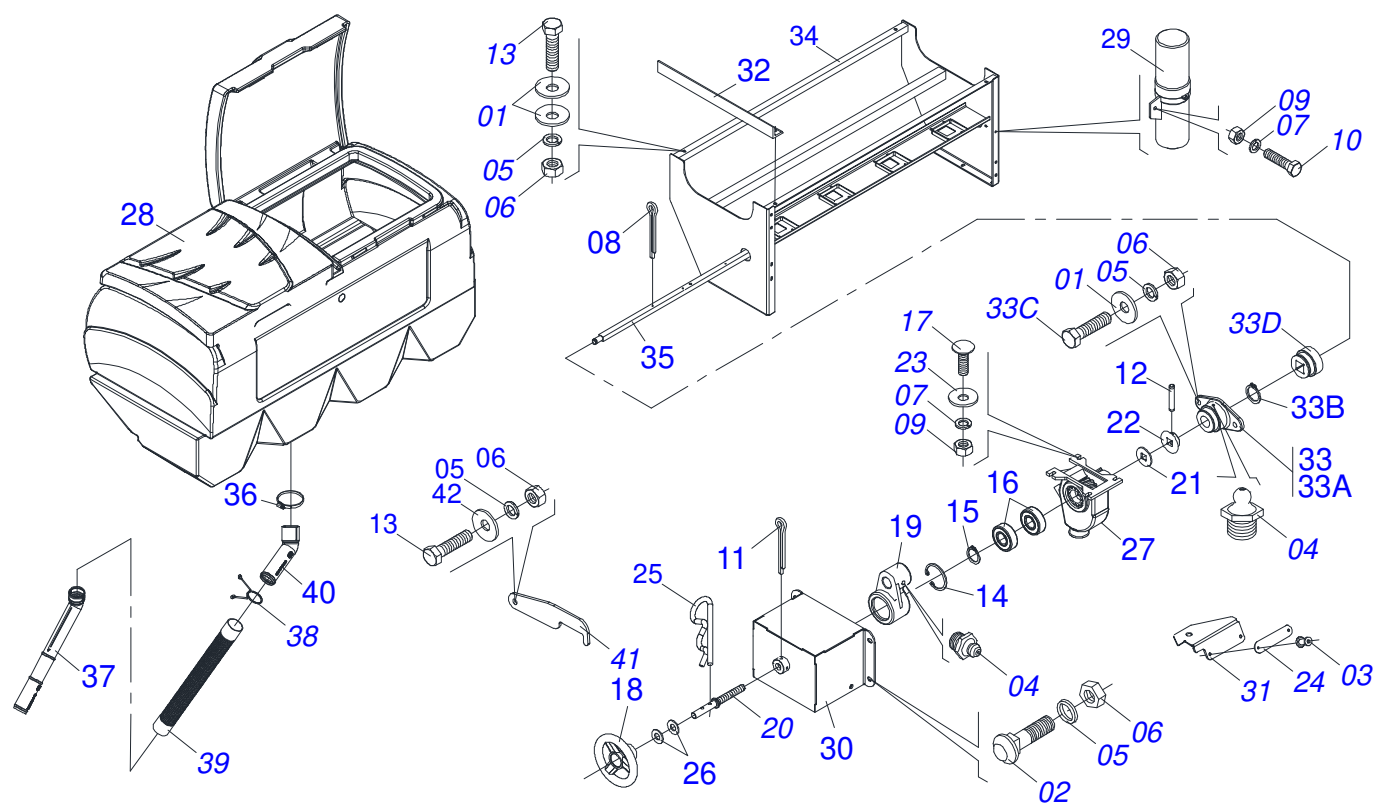
Artículo	Código	Descripción	Ver Pág.	15
01	0503011136	TORNILLO 1/2 UNC X 1/2 S C S I 12.9		01
02	0501010161	TORNILLO 1/2 UNC X 1.1/4		02
03	0501010694	ARANDELA PLANA		16
04	0501010937	ARANDELA PLANA 13,50 X 28 X 3,00		04
05	0501010984	ARANDELA PLANA 10,50 X 27 X 3,00 ZN		08
06	0503010001	REMACHE POP		02
07	0503010019	ARANDELA PRESION 1/2"		04
08	0503010025	ARANDELA PRESION 3/8		04
09	0503010026	TUERCA 3/8		04
10	0503010179	ARANDELA PRESION		16
11	0503010238	TORNILLO 1/2 UNC X 1.3/4 CS G.2 ZN		02
12	0503010257	PASADOR ABIERTO 1/8" X 1"		08
13	0503010337	TUERCA 5/16		16
14	0503010561	PASADOR TENSION		01
15	0503010849	TORNILLO 3/8 UNC X 1.1/2		05
16	0503011953	TORNILLO 5/16 UNC X 1		16
17	0503010060	TUERCA 1/2" UNC		04
18	0541015361	ARANDELA PLANA		08
19	0503032423	DOSIFICACION MAYOR		01
20	0503030886	ESCALA DOSIFICACIÓN		01
21	0511060346	SOPORTE FIJADOR MOTOR		01
22	0503032990	CAJA DISTRIBUIDORA SEMILLA COMPLETO		04
23	0503061984	CAJA ABONO		01
24	0561017360	SOPORTE ESCALA DOSAGEM SEMILLA		01
25	0501053421	MOTOR HIDRAULICO VALVULA COMPL	18	01
26	0571014996	CANTONERA		02
27	0521064514	SOPORTE IZQUIERDO SILO SEMILLA 04 BOCAS		01
28	0571015000	EJE MOTOR		01
29	0521064390	BUJE		01
30	0503010246	ABRAZADERA		04
31	0503031826	CONDUCTOR CURVO		02



**EST/MATIC 300 - 15 ASTAS**  
**BRAZO SOPORTE**

Página 16  
0511054445

<b>Artículo</b>	<b>Código</b>	<b>Descripción</b>	<b>Ver Pág.</b>	<b>15</b>
32	0503031076	PRESILLA MANGUERA 2		08
33	0503031145	MANGUERA 2" X 2" X 500		07
34	0503031826	CONDUCTOR CURVO		04
35	0571013134	TRABA ESCALERA		01
36	0511017302	ARANDELA PLANA 13.5 X 32.5 X 3.00		01



Artículo	Código	Descripción	Ver Pág.	15
01	0501010984	ARANDELA PLANA 10,50 X 27 X 3,00 ZN	08	
02	0501011643	TORNILLO 3/8" UNC X 1"	04	
03	0503010001	REMACHE POP	02	
04	0503010002	GRASERA 1800	02	
05	0503010025	ARANDELA PRESION 3/8	08	
06	0503010026	TUERCA 3/8	08	
07	0503010179	ARANDELA PRESION	16	
08	0503010257	PASADOR ABIERTO 1/8" X 1"	08	
09	0503010337	TUERCA 5/16	16	
10	0503010371	TORNILLO 5/16 UNC X 1	09	
11	0503010523	PASADOR ABIERTO 1/4" X 2"	01	
12	0503010561	PASADOR TENSION	01	
13	0503010849	TORNILLO 3/8 UNC X 1.1/2	04	
14	0503011945	ANILLO TENSOR 501050 (PARA EJE)	01	
15	0503012104	ANILLO TENSOR 501015 (PARA EJE)	01	
16	0503012882	RODAMIENTO 6202 2RS	02	
17	0503011953	TORNILLO 5/16 UNC X 1	16	
18	0551019597	VOLANTE REGUALCCION SEMILLA	01	
19	0502012325	CHUMACERA REG SEMILLA	01	
20	0541015305	PINO VOLANTE	01	
21	0541015361	ARANDELA PLANA	08	
22	0503032423	DOSIFICACION MAYOR	01	
23	0501010694	ARANDELA PLANA	16	
24	0503030886	ESCALA DOSIFICACIÓN	01	
25	0503031035	PASADOR (GRAPA DE SUJECION)	01	
26	0511015098	ARANDELA PLANA	02	
27	0503032990	CAJA DISTRIBUIDORA SEMILLA COMPLETO	04	
28	0503061984	CAJA ABONO	01	
29	0503060100	COMPARTIMIENTO DEL MANUAL	01	
30	0521061856	CAJA FIJADORA VOLANTE CON CUPLA	01	
31	0561017360	SOPORTE ESCALA DOSAGEM SEMILLA	01	

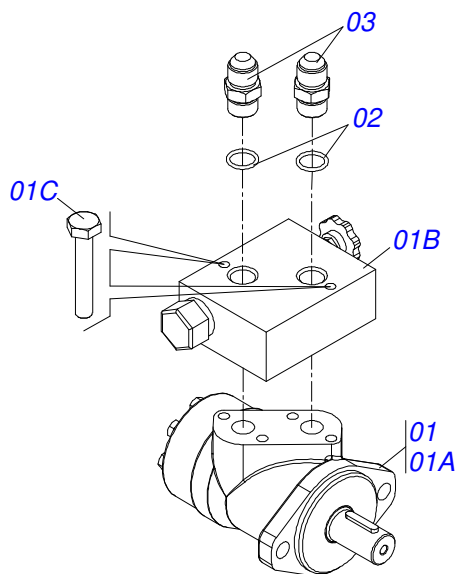


**EST/MATIC 300 - 15 ASTAS**  
**SOPORTE DERECHO**

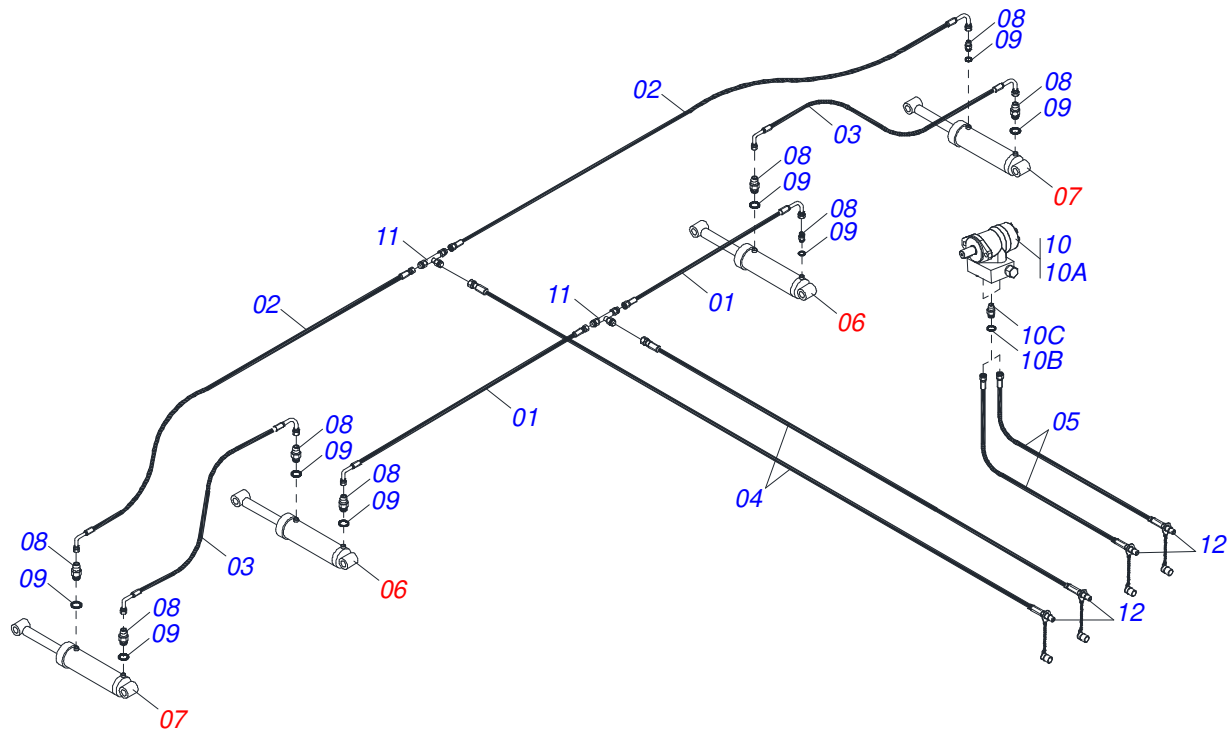
Página 17  
0511054449

<b>Artículo</b>	<b>Código</b>	<b>Descripción</b>	<b>Ver Pág.</b>	<b>15</b>
32	0571014996	CANTONERA		02
33	0511052896	CHUMACERA		01
33A	0501110359	CHUMACERA EXTERNA COMPL		01
33B	0503010372	ANILLO TENSOR 501050 (PARA EJE)		01
33C	0503010751	TORNILLO 3/8" UNC X 1.1/4"		02
33D	0501079140	CUERPO ENGRANAJE		01
34	0521064512	SOPORTE DERECHO SILO SEMILLA 04 BOCAS		01
35	0571014998	EJE REGULADOR		01
36	0503010246	ABRAZADERA		04
37	0503031826	CONDUCTOR CURVO		02
38	0503031076	PRESILLA MANGUERA 2		10
39	0503031145	MANGUERA 2" X 2" X 500		05
40	0503031050	CONDUCTOR CURVO		04
41	0571013134	TRABA ESCALERA		01

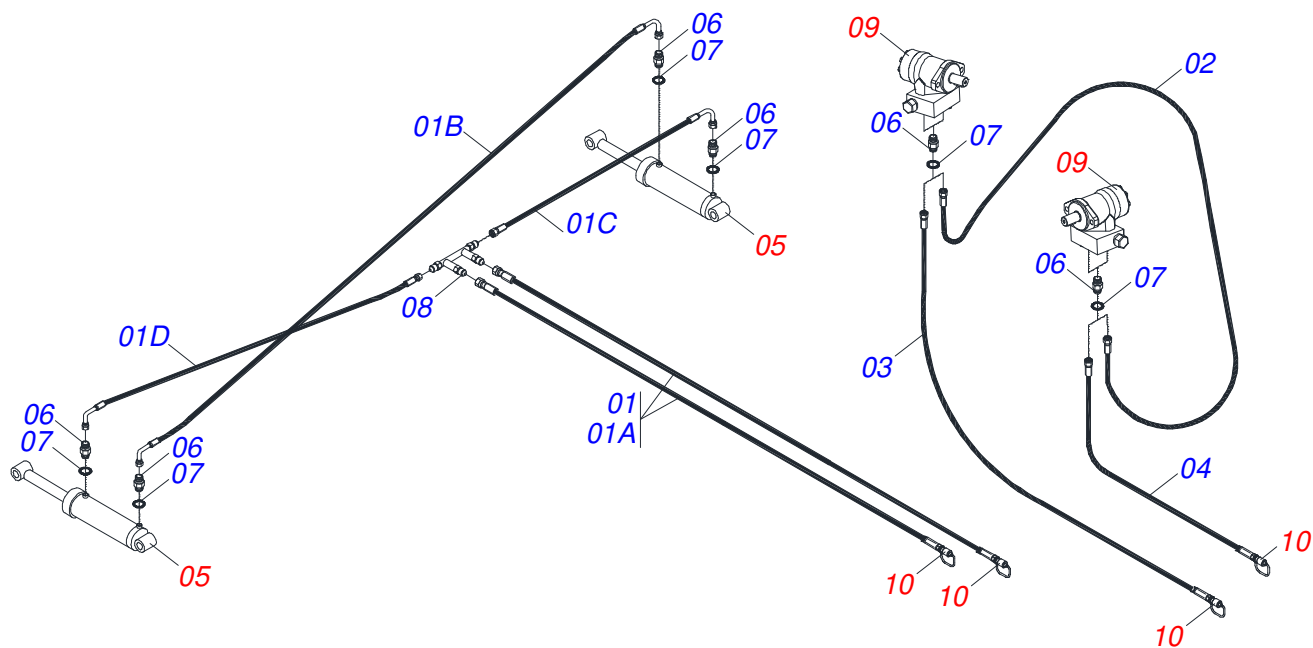




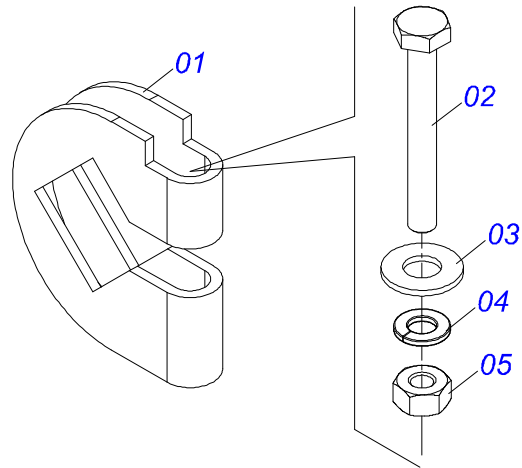
Artículo	Código	Descripción	Ver Pág.	QT
01	0503012829	MOTOR HIDRAULICO VALVULA COMPL		01
01A	0503014364	MOTOR PARA EJE		01
01B	0503014365	VALVULA		01
01C	0503010373	TORNILLO 1/4 UNC X 2 CS G.2 ZN		02
02	0503010045	ANILLO O'RING		02
03	0501010590	NIPLE		02



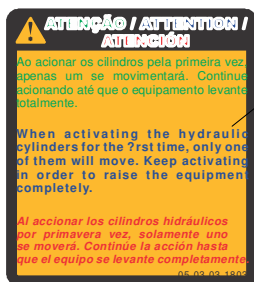
Artículo	Código	Descripción	Ver Pág.	QT
01	0501080485	MANGUERA 3/8 X 1100 TR-TC		02
02	0501080389	MANGUERA 3/8 X 3200 TC-TC		02
03	0501080359	MANGUERA 3/8" X 2000 TR-TC		02
04	0501080510	MANGUERA 3/8 X 3500 TR-TM		02
05	0501080350	MANGUERA 1/2" X 4500 TC-TM		02
06	0521040391	CILINDRO HIDRAULICO 53,98 X 101,6 X 515 X 203	4	02
07	0521040915	CILINDRO HIDRAULICO 44,45 X 85,7 X 515 X 203	5	02
08	0501010617	NIPLE 3/4"NF		08
09	0503010190	ANILLO O'RING 2-114 N 3006-9B		08
10	0501053421	MOTOR HIDRAULICO VALVULA COMPL	18	01
10A	0503012829	MOTOR HIDRAULICO VALVULA COMPL		01
10B	0503010045	ANILLO O'RING		02
10C	0501010590	NIPLE		02
11	0501072676	CUERPO DISTRIBUIDOR ACEITE		02
12	0501053834	ACOPLAMIENTO RAPIDO MACHO	23	04



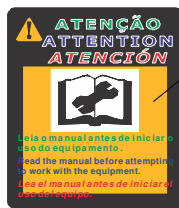
Artículo	Código	Descripción	Ver Pág.	QT
01	0511053672	JUEGO DE MANGUERAS		01
01A	0501080384	MANGUERA 3/8 TR-TM		02
01B	0501080746	MANGUERA TC-TC		01
01C	0501080436	MANGUERA 3/8 X 1600 TR-TC		01
01D	0501080348	MANGUERA 3/8 X 1200 TR-TC		01
01E	0503033158	BOLSA DE PLÁSTICO		01
02	0501081686	MANGUERA		01
03	0501081909	MANGUERA 3/8 TR-TM		01
04	0501081911	MANGUERA 1/2 X 7500 TR-TM		01
05	0521040915	CILINDRO HIDRAULICO 44,45 X 85,7 X 515 X 203	5	02
06	0501010617	NIPLE 3/4"NF		04
07	0503010190	ANILLO O'RING 2-114 N 3006-9B		08
08	0501068088	DISTRIBUIDOR ACEITE		01
09	0501053421	MOTOR HIDRAULICO VALVULA COMPL	18	02
10	0501053834	ACOPLAMIENTO RAPIDO MACHO	23	04



Artículo	Código	Descripción	Ver Pág.	QT
01	0521010691	PERNO EIXO		01
02	0503010373	TORNILLO 1/4 UNC X 2 CS G.2 ZN		01
03	0511017303	ARANDELA PLANA		01
04	0503010143	ARANDELA PRESION		01
05	0503010144	TUERCA 1/4" UNC		01



0503031803



0503031428



0503031087



0503034003

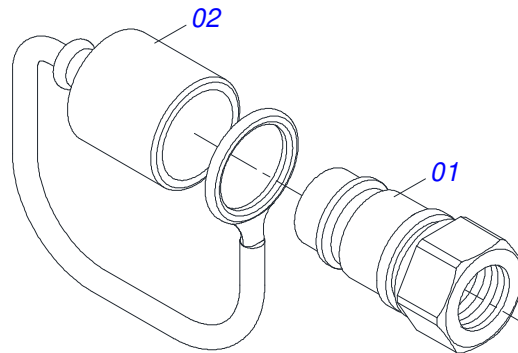


0503031827



0503010001

Artículo	Código	Descripción	Ver Pág.	QT
01	0503031803	ETIQUETA DE CONDUCTO IMPORTANTE		01
02	0503031827	LUBRICACIÓN ADHESIVA Y ETIQUETA DE REAPERTURA		01
03	0503031428	ETIQUETA ADHESIVA ATENCIÓN		01
04	0503031087	ETIQUETA ADHESIVA		01
05	0503034003	ETIQUETA IDENTIFICACIÓN ALUMINIO		01
06	0503010001	REMACHE POP		01



Artículo	Código	Descripción	Ver Pág.	QT
01	0503011627	MACHO ENGANCHE RAP AGR 1/2 NPT		01
02	0503011882	TAPA PLASTICA P/ ENG RAP		01





**MARCHESAN**

**Publicaciones Técnicas | Elaboración y Revisión**

LUIZ CANDIDO

[www.marchesan.com.br](http://www.marchesan.com.br)

