

# CATÁLOGO DE PIEZAS

## DISTRIBUIDOR DE CAL Y ABONO

### DCA2 7500 MC CON ACCIONAMIENTO HIDRÁULICO / SUPER REDUCCIÓN

Código: 0501092317



Serie: S-0118

Rev.: 00

Fecha Rev.: NOVIEMBRE/2018

PIEZAS ORIGINALES  
TATU



# PRODUCTOS

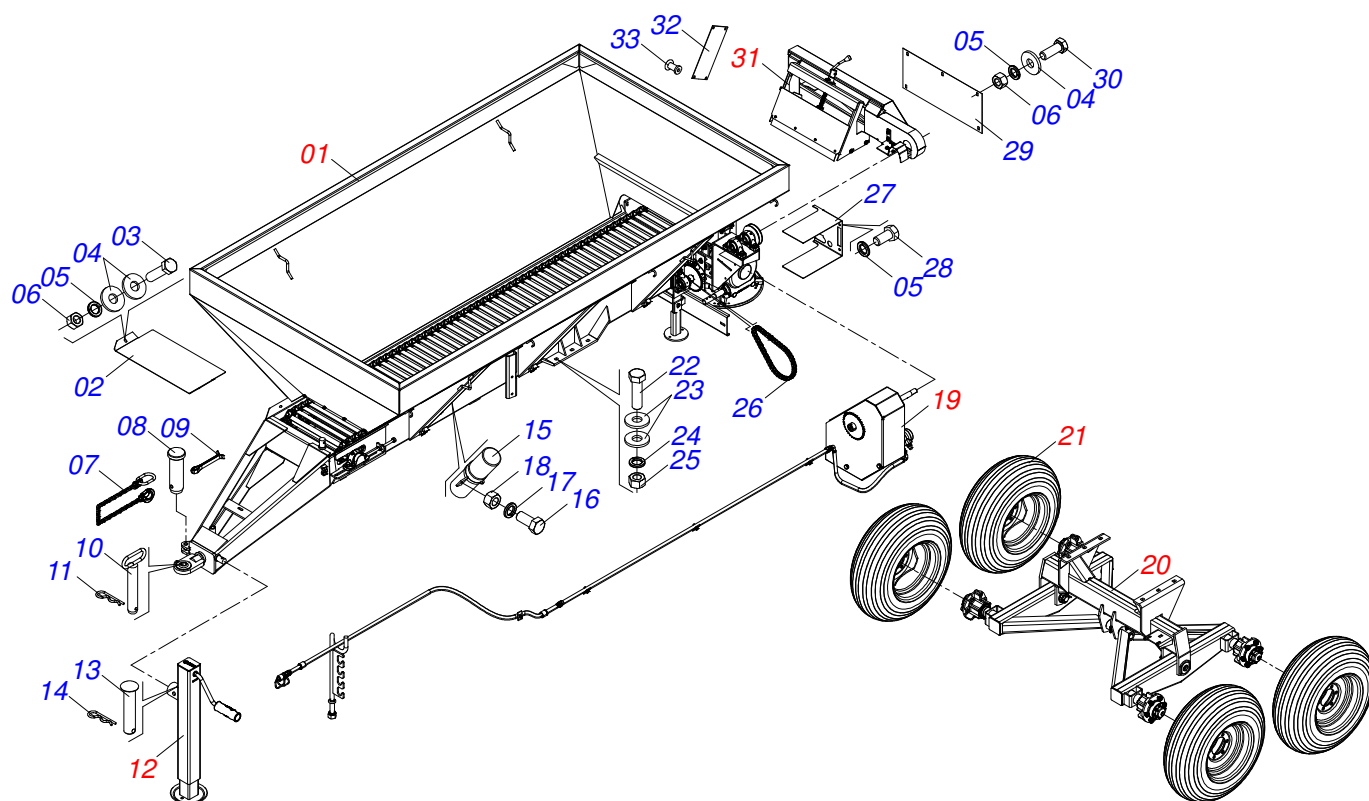
Código	Descripción
0109090247	DCA2 7500 MC C/ACIONAM HIDR /SUP RED /DIRE S-0118
0109090226	DCA2 7500 MC C/ACIONAM HIDR SUP RED S-0118

## ATENCIÓN: **IMPORTANTE**

MARCHESAN S/A SE RESERVA EL DERECHO DE PERFECCIONAR Y/O MODIFICAR LAS CARACTERÍSTICAS TÉCNICAS DE SUS PRODUCTOS, SIN LA OBLIGACIÓN DE PROCEDER CON LOS YA COMERCIALIZADOS Y SIN CONOCIMIENTO PREVIO DEL DISTRIBUIDOR AUTORIZADO O DEL CONSUMIDOR.

# INDICE

0909094943	CHASIS COMPLETO	.....	1
0521053878	CHASIS CON CAZAMBA SEMI MONTADA CON ACCIONAMIENTO HIDRAULICO / SUPER REDUCCION	.....	2
0909094948	CONJUNTO DEL EJE MOVIDO	.....	3
0501044308	CHUMACERA AGRIC.	.....	4
0511041213	CHUMACERA AGRIC.	.....	5
0501046802	ESTIRADOR CORREA COMPLETO	.....	6
0501047985	REDUCTOR	.....	7
0501051774	ENGRANAJE 38Z	.....	8
0909094949	CONJUNTO EJE MOTOR	.....	9
0511059305	PROTECCION TRASERA CON PROTECTOR MENOR	.....	10
0521053162	CONJUNTO SUPER REDUCCION	.....	11
0909094950	CONJUNTO DIVISOR DE FLUJO	.....	12
0501051972	DISCO DISTR DERECHO COMPLETO	.....	13
0501051973	DISCO DISTR IZQUIERDO COMPLETO	.....	14
0501051782	SOPORTE DISCO DERECHO CHUMACERA	.....	15
0501051783	SOPORTE DISCO IZQUIERDO CHUMACERA	.....	16
0501048000	CHUMACERA AGRIC.	.....	17
0503062157	GATO COMPLETO	.....	18
0521053879	CONJUNTO ACCIONAMIENTO HIDRAULICO CON SUPER REDUCCION	.....	19
0511053588	MOTOR HIDRAULICO OMP 80 CON NIPLE 7/8 NIPLE 7/8	.....	20
0511054496	ESTIRADOR MENOR COMPLETO	.....	21
0501053834	ACOPLAMIENTO RAPIDO MACHO AGRICOLA CON TAPA - 1/2 NPT	.....	22
0501050829	ESTIRADOR CADENA	.....	23
0521046046	SOPORTE FIJADOR BALANCE COMPLETO	.....	24
0501051142	CAJA RODADO CON RODILLO	.....	25
0503060181	RUEDA CON NEUMATICO	.....	26
0909094945	COMPUERTA COMPLETA	.....	27
0501054847	TAPA COMPUERTA COMPL	.....	28
0501054846	SOPORTE COMPUERTA	.....	29
0511059094	CHUMACERA DO EJE	.....	30
0501046997	DIRECCIONADOR COMPLETO	.....	31



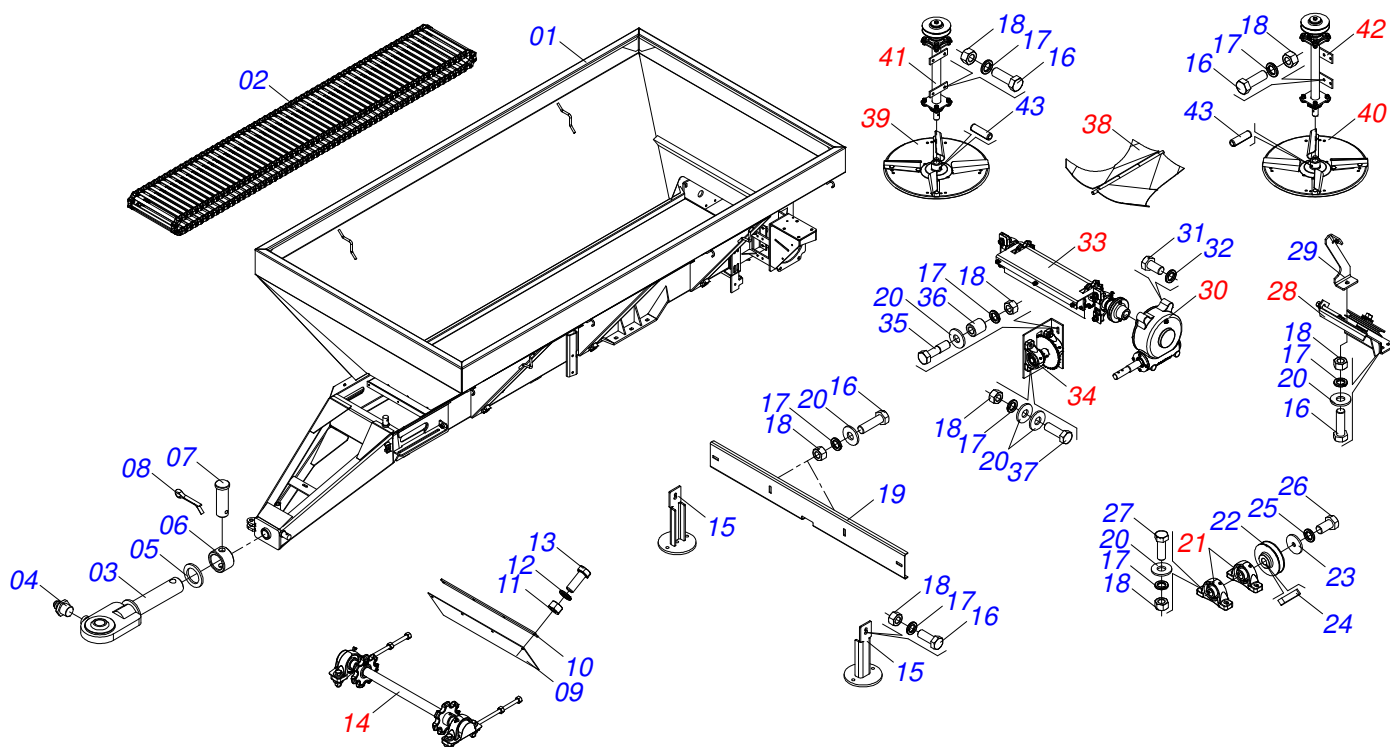
Artículo	Código	Descripción	QT
01	0521053878	CHASIS CON CAZAMBA SEMI MONTADA CON ACCIONAMIENTO HIDRAULICO / SUPER REDUCCIÓN	01
02	0581017493	PROTECCIÓN DELANTERO	01
03	0503010849	TORNILLO 3/8 UNC X 1.1/2	02
04	0501010984	ARANDELA PLANA	09
05	0503010025	ARANDELA PRESION 3/8	09
06	0503010026	TUERCA 3/8	07
07	0503013150	CADENA 1300 X 3/8	01
08	0581011220	EJE UNION	01
09	0503010131	PASADOR ABIERTO 3/16 X 1.1/2	01
10	0501069080	EJE UNION	01
11	0503031035	PASADOR ABIERTO 6 X 88	01
12	0503062157	GATO COMPLETO	01
13	0521010549	EJE UNION	01
14	0503030168	PASADOR ABIERTO 3 X 50	01
15	0503060100	COMPARTIMIENTO DEL MANUAL	01
16	0503010178	TORNILLO 5/16" UNC X 7/8"	01
17	0503010179	ARANDELA PRESION	01
18	0503010337	TUERCA 5/16	01
19	0521053879	CONJUNTO ACCIONAMIENTO HIDRÁULICO CON SUPER REDUCCIÓN	01
20	0521046046	SOPORTE FIJADOR BALANCE COMPLETO	01
21	0503060181	RUEDA CON NEUMATICO	04
22	0503010899	TORNILLO 5/8 UNC X 2.1/4	06
23	0501012140	ARANDELA PLANA	12
24	0503010027	ARANDELA PRESION	06
25	0503010013	TUERCA 5/8	06
26	0503012942	CADENA 50-1 X 46 ESLABON + REDUCCIÓN	01
27	0581017497	PROTECCIÓN ACOPLAMIENTO	01
28	0503010256	TORNILLO 3/8" UNC X 3/4"	02
29	0501019460	PROTECCION TRASERA	01



**DCA2 7500 MC CON ACCIONAMIENTO HIDRÁULICO / SUPER  
CHASIS COMPLETO**

Página 1  
0909094943

<b>Artículo</b>	<b>Código</b>	<b>Descripción</b>	<b>QT</b>
30	0503010237	TORNILLO 3/8 UNC X 1	05
31	0909094945	COMPUERTA COMPLETA	01
32	0503030751	PLACA REGULACION	01
33	0503012209	REMACHE POP	04



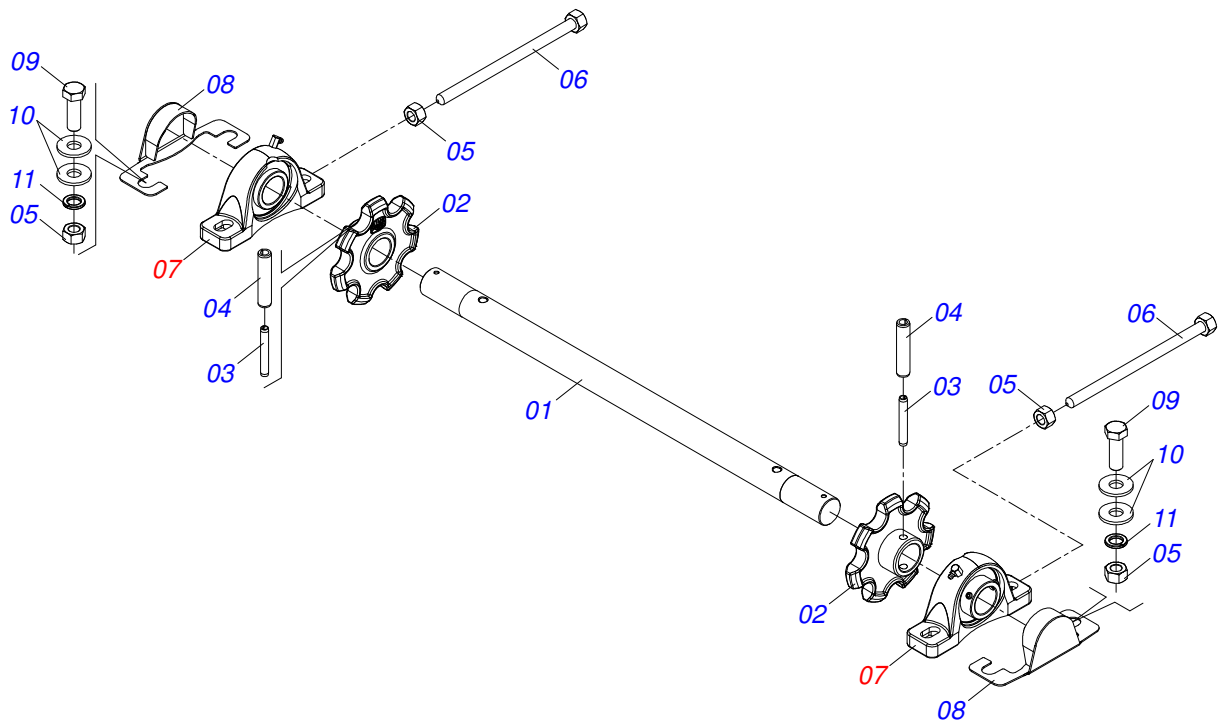
Artículo	Código	Descripción	QT
01	0501069575	TOLVA DCA2 7500 MC S-0598	01
02	0501067378	ESTERA TRANSP ABONO	01
03	0521068793	ENGATE TRACTOR CON ROTULA	01
04	0503010002	GRASERA 1800	01
05	0501015875	ARANDELA PLANA	01
06	0521010681	BUJE ENGANCHE TRACTOR	01
07	0521010639	EJE UNION	01
08	0503010571	PASADOR ABIERTO 1/4" X 1.1/2"	01
09	0511011866	PROTECCION MAYOR	01
10	0511016575	FIJADOR LA CAPA GOMA	01
11	0503010026	TUERCA 3/8	04
12	0503011443	ARANDELA PRESION	04
13	0503010237	TORNILLO 3/8 UNC X 1	04
14	0909094948	CONJUNTO DEL EJE MOVIDO	01
15	0521067015	DESCANSO PROT DISCO DCA2/DCCO	02
16	0503010920	TORNILLO 1/2 UNC X 1.1/2	15
17	0503011440	ARANDELA PRESION	23
18	0503010060	TUERCA 1/2" UNC	23
19	0501019838	PARACHOQUES	01
20	0511017302	ARANDELA PLANA 13.5 X 32.5 X 3.00	15
21	0511041213	CHUMACERA AGRIC.	02
22	0502011361	CARRETE 1C 140 X 28	01
23	0511014052	ARANDELA PLANA	01
24	0501010536	CHAVETA CUADRADO	01
25	0503011446	ARANDELA PRESION	01
26	0503010355	TORNILLO 7/16 UNC X 1	01
27	0503010740	TORNILLO 1/2 UNC X 2	04
28	0501046802	ESTIRADOR CORREA COMPLETO	01
29	0511060909	SOPORTE FIJADOR PROTECCION TRASERA	01
30	0501047985	REDUCTOR	01
31	0503011167	TORNILLO M16 X 2" X 30	04



**DCA2 7500 MC CON ACCIONAMIENTO HIDRÁULICO / SUPER  
CHASIS CON CAZAMBA SEMI MONTADA CON**

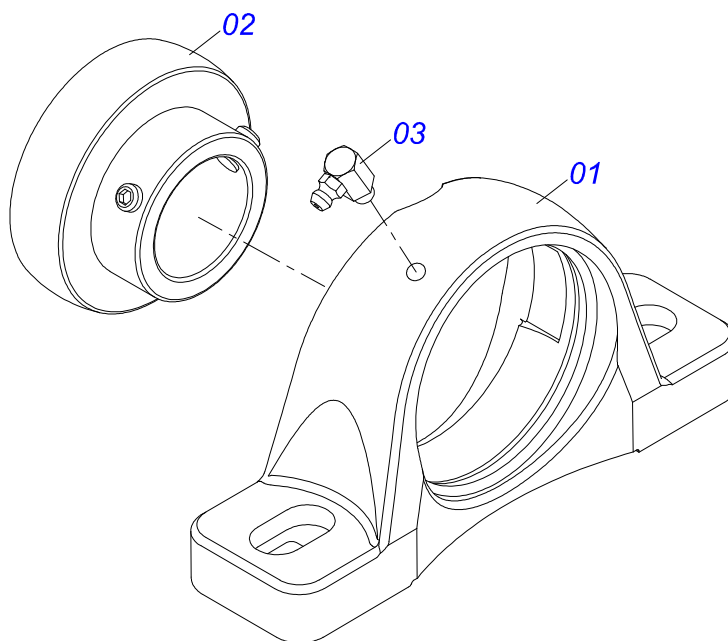
Página 2  
0521053878

Artículo	Código	Descripción	QT
32	0503011445	ARANDELA PRESION	04
33	0909094949	CONJUNTO EJE MOTOR	01
34	0521053162	CONJUNTO SUPER REDUCCIÓN	01
35	0503011172	TORNILLO 1/2" UNC X 2.1/2"	02
36	0571015140	GUANTE Ø25 X Ø13,20 X 28	02
37	0503010905	TORNILLO 1/2" UNC X 2.1/4"	02
38	0909094950	CONJUNTO DIVISOR DE FLUJO	01
39	0501051972	DISCO DISTR DERECHO COMPLETO	01
40	0501051973	DISCO DISTR IZQUIERDO COMPLETO	01
41	0501051782	SOPORTE DISCO DERECHO CHUMACERA	01
42	0501051783	SOPORTE DISCO IZQUIERDO CHUMACERA	01
43	0503010361	PASADOR TENSION	02

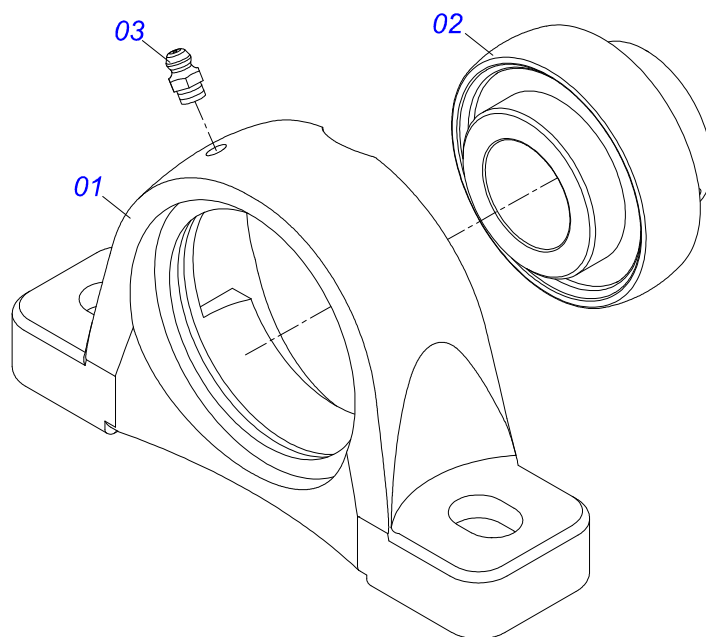


Artículo	Código	Descripción	QT
01	0511016482	EJE MOVIDO	01
02	0502040728	ENGRANAJE 7Z	02
03	0503010756	PASADOR TENSION 701168 6 X 60	02
04	0503010361	PASADOR TENSION	02
05	0503810013	NUT 5/8 NC	06
06	0501067853	PERNO ESTIRADOR	02
07	0501044308	CHUMACERA AGRIC.	02
08	0521068822	PROTECCIÓN DE LOS RODAMIENTOS	02
09	0503810233	TORNILLO 5/8 UNC X 2.1/2	04
10	0501812140	ARANDELA PLANA	08
11	0503011445	ARANDELA PRESION	04

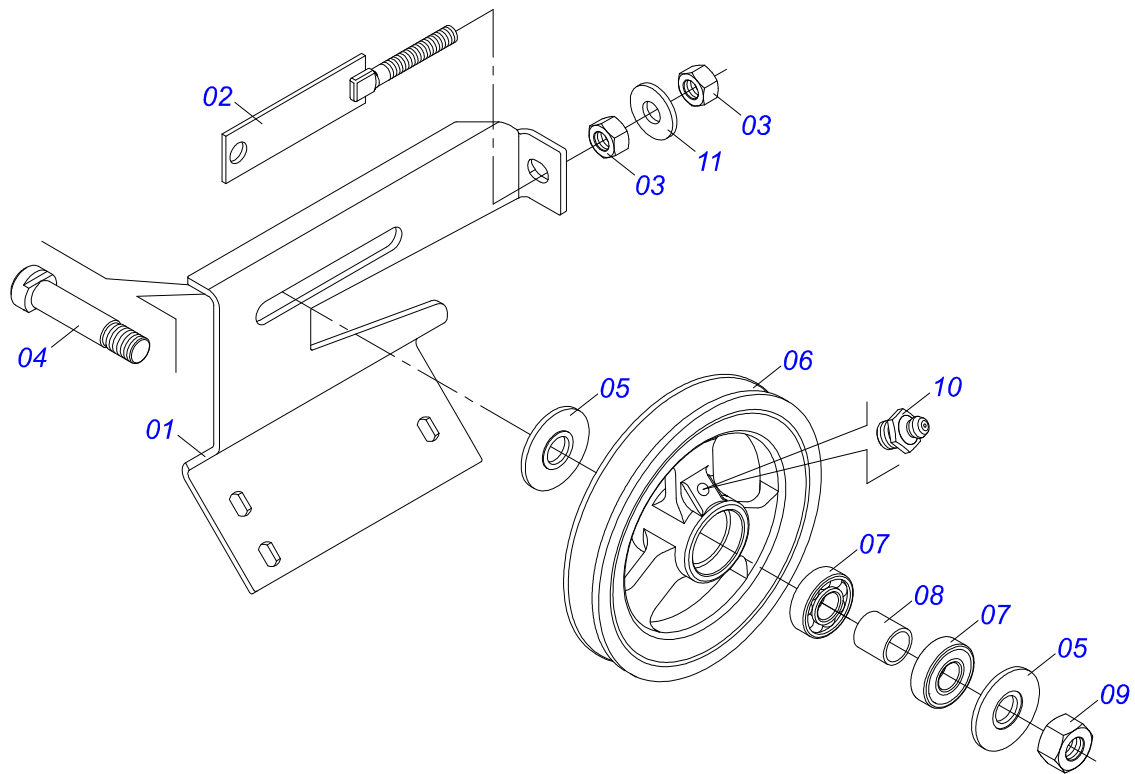




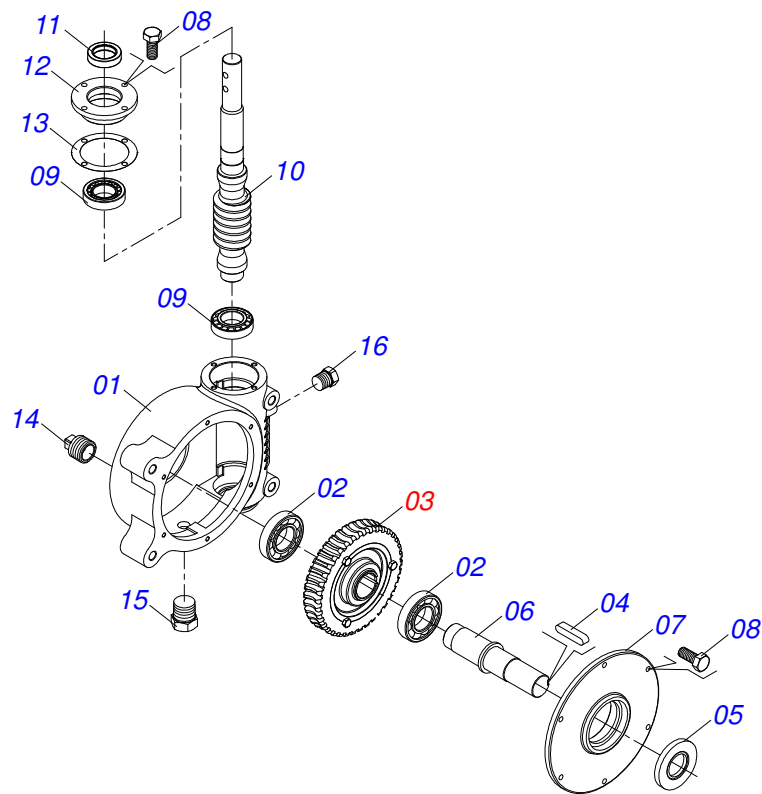
Artículo	Código	Descripción	QT
01	0502011050	CAJA CHUMACERA	01
02	0503011163	RODAMIENTO AUT COMPL	01
03	0503010004	GRASERA 1890 3/8"	01



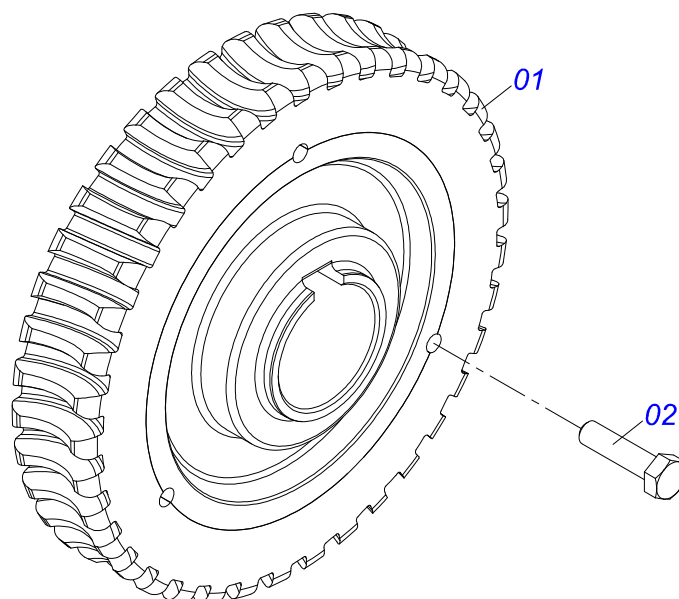
Artículo	Código	Descripción	QT
01	0502011954	CAJA CHUMACERA AGRIC.	01
02	0503011884	RODAMIENTO AUTOC	01
03	0503010691	GRASERA 1/4" NF	01



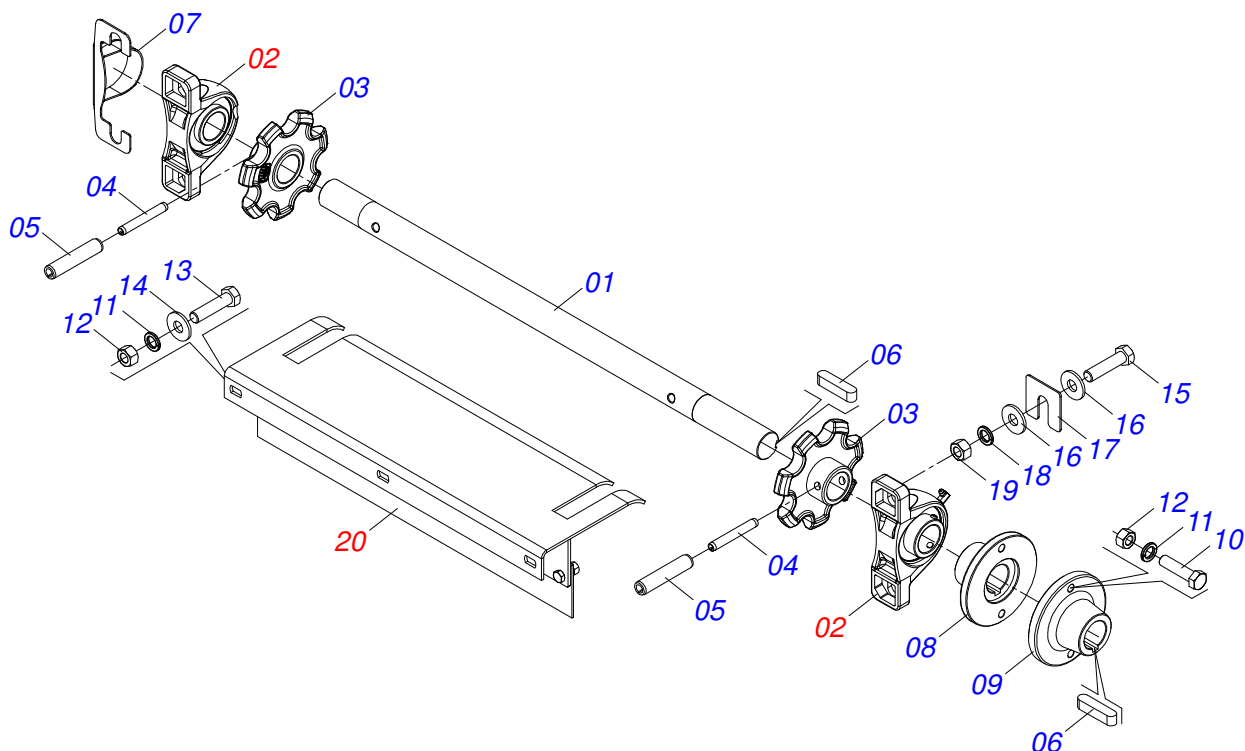
Artículo	Código	Descripción	QT
01	0501066100	SOPORTE	01
02	0501065968	ESTIRADOR POLIA	01
03	0503010013	TUERCA 5/8	02
04	0511012362	EJE POLEA ESTIRADOR	01
05	0501019288	ARANDELA ESPACIADOR	02
06	0502011366	CARRETE 1C 210 X 40	01
07	0503010690	RODAMIENTO 30204	02
08	0521010497	BUJE SEPARACION 22 X 27 X 28,0	01
09	0503010014	TUERCA 3/4" UNC	01
10	0503010002	GRASERA 1800	01
11	0501012140	ARANDELA PLANA	01



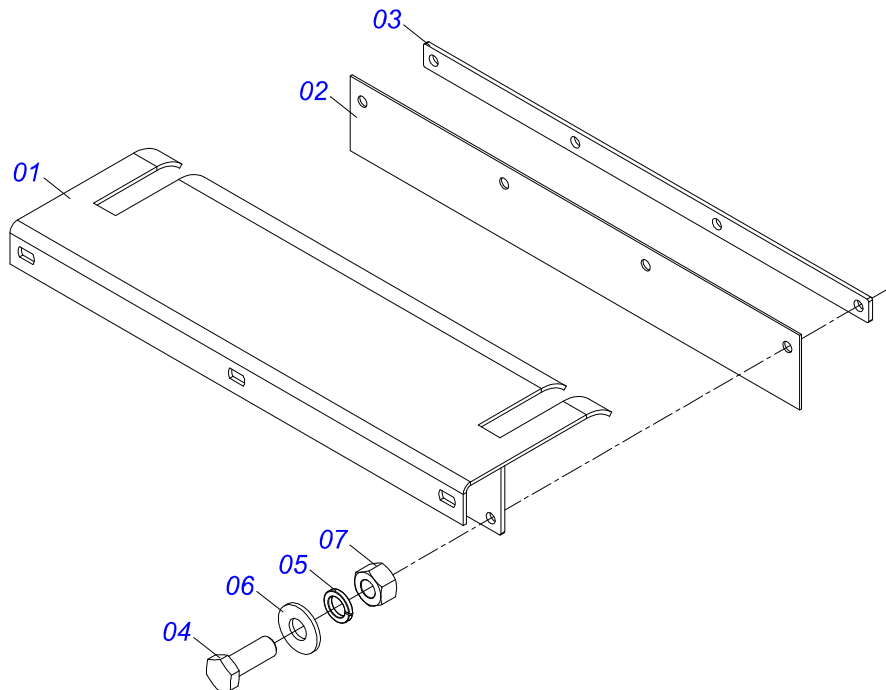
Artículo	Código	Descripción	QT
01	0502011456	CAJA REDUCCION	01
02	0503011095	RODAMIENTO 6208	02
03	0501051774	ENGRANAJE 38Z	01
04	0503011304	CHAVETA CUADRADO 1/2" X 60	01
05	0503010818	RETENES 02675-BRG	01
06	0521010996	EJE LA CORONA	01
07	0502020556	TAPA MAYOR	01
08	0503010240	TORNILLO 5/16" UNC X 3/4"	10
09	0503010016	RODAMIENTO LM	02
10	0521010997	ROSCA SEM FIN	01
11	0503011171	RETENES 00912-BRG	01
12	0502011457	TAPA MENOR	01
13	0503030981	EMPAQUETADURA 102 X 75,5 X 0,10	01
14	0521011023	TAPON	01
15	0503031604	TAPON 1/2 BSP	01
16	0503010856	TAPON R3/8" BSPT	01



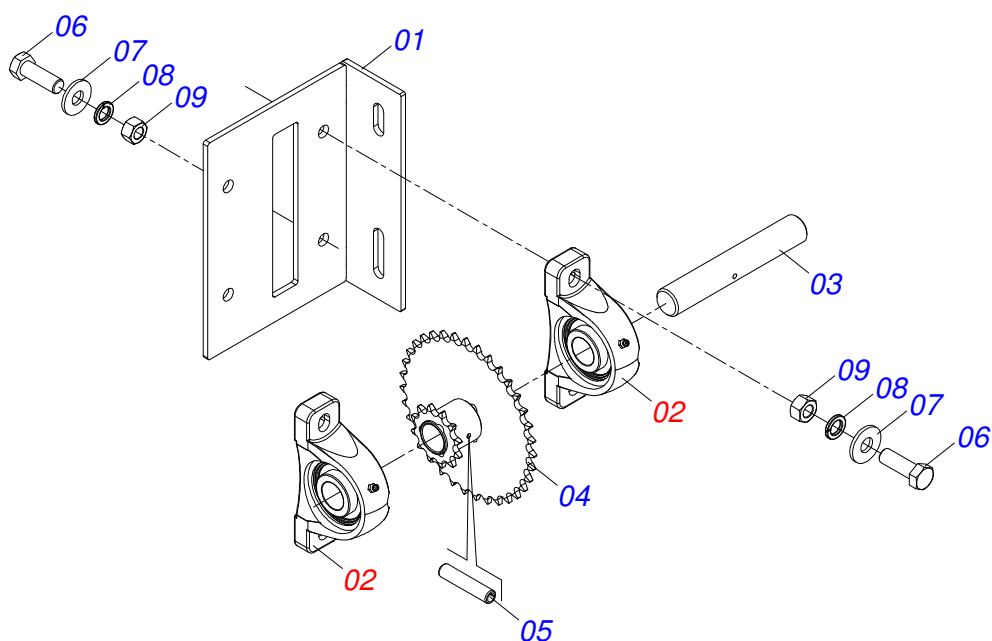
Artículo	Código	Descripción	QT
001	0501110280	ENGRANAJE 38Z	01
002	0503010365	TORNILLO	03



Artículo	Código	Descripción	QT
01	0511016481	EJE MOTOR	01
02	0501044308	CHUMACERA AGRIC.	02
03	0502040728	ENGRANAJE 7Z	02
04	0503010756	PASADOR TENSION 701168 6 X 60	02
05	0503010361	PASADOR TENSION	02
06	0501010540	CHAVETA CUADRADO	02
07	0521068822	PROTECCIÓN DE LOS RODAMIENTOS	01
08	0511016540	BRIDA ACOPLAMIENTO CADENA	01
09	0511016541	BRIDA ACOPLAMIENTO REDUCCION	01
10	0503810849	3/8 UNC X 1.1/2 C S G.5 SA	02
11	0503810026	TUERCA 3/8	05
12	0503011443	ARANDELA PRESION	05
13	0503810237	TORNILLO 3/8 UNC X 1 C S G.5 SA	03
14	0501810984	ARANDELA PLANA	03
15	0503810740	TORNILLO 1/2 UNC X 2 C S G.5	04
16	0511817302	ARANDELA PLANA	08
17	0501010794	CALCE REGULACION LEV HIDR	04
18	0503011440	ARANDELA PRESION	04
19	0503810060	TUERCA 1/2 NC S SA	04
20	0511059305	PROTECCIÓN TRASERA CON PROTECTOR MENOR	01

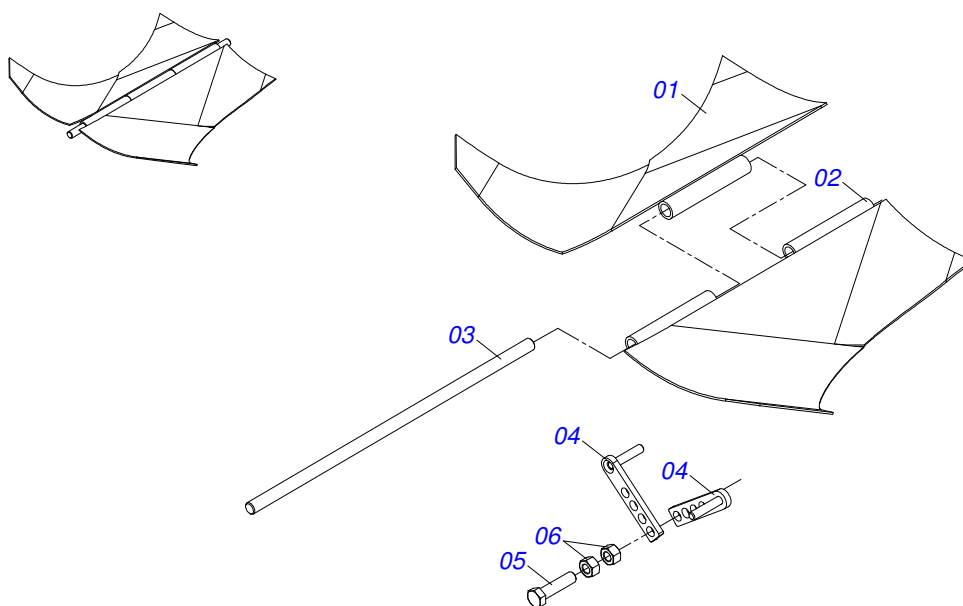


Artículo	Código	Descripción	QT
01	0501067379	PROTECCIÓN TRASERA CADENA	01
02	0511014562	PROTECCION MENOR	01
03	0511016575	FIJADOR LA CAPA GOMA	01
04	0503010237	TORNILLO 3/8 UNC X 1	04
05	0503011443	ARANDELA PRESION	04
06	0501010984	ARANDELA PLANA	04
07	0503010026	TUERCA 3/8	04

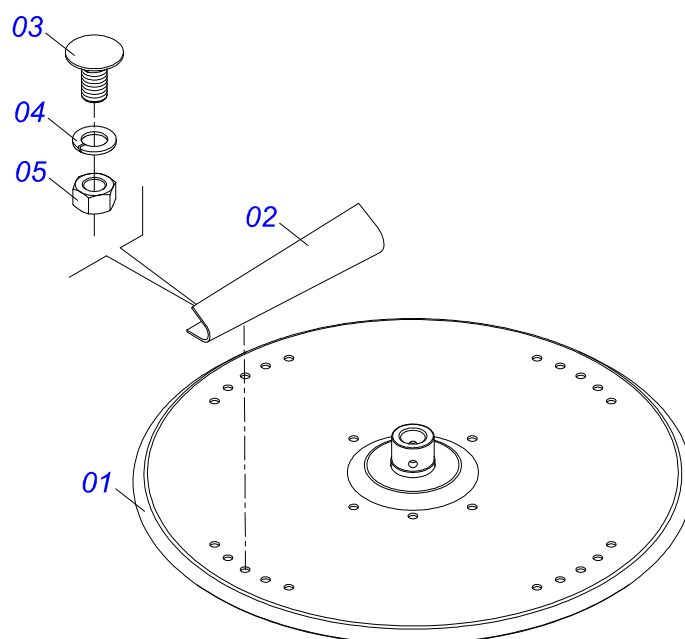


Artículo	Código	Descripción	QT
01	0521068826	SOPORTE SUPER REDUCCIÓN	01
02	0511041213	CHUMACERA AGRIC.	02
03	0531010272	EJE SUPER REDUCCION	01
04	0511062364	ENGRANAJE SUPER REDUCCION	01
05	0503011855	PASADOR TENSION 701143 5 X 45	01
06	0503011082	TORNILLO 1/2" UNC X 1.3/4"	02
07	0511017302	ARANDELA PLANA 13.5 X 32.5 X 3.00	02
08	0503011440	ARANDELA PRESION	02
09	0503010060	TUERCA 1/2" UNC	02

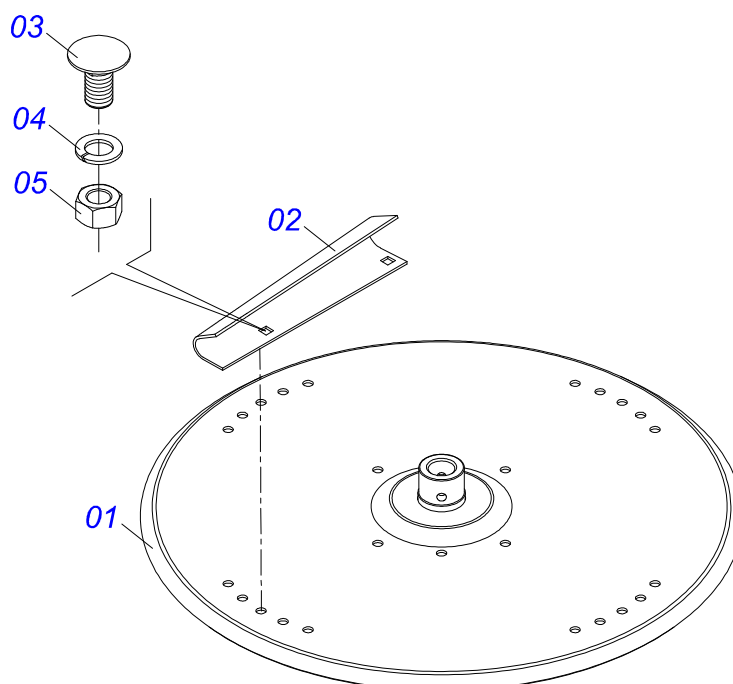




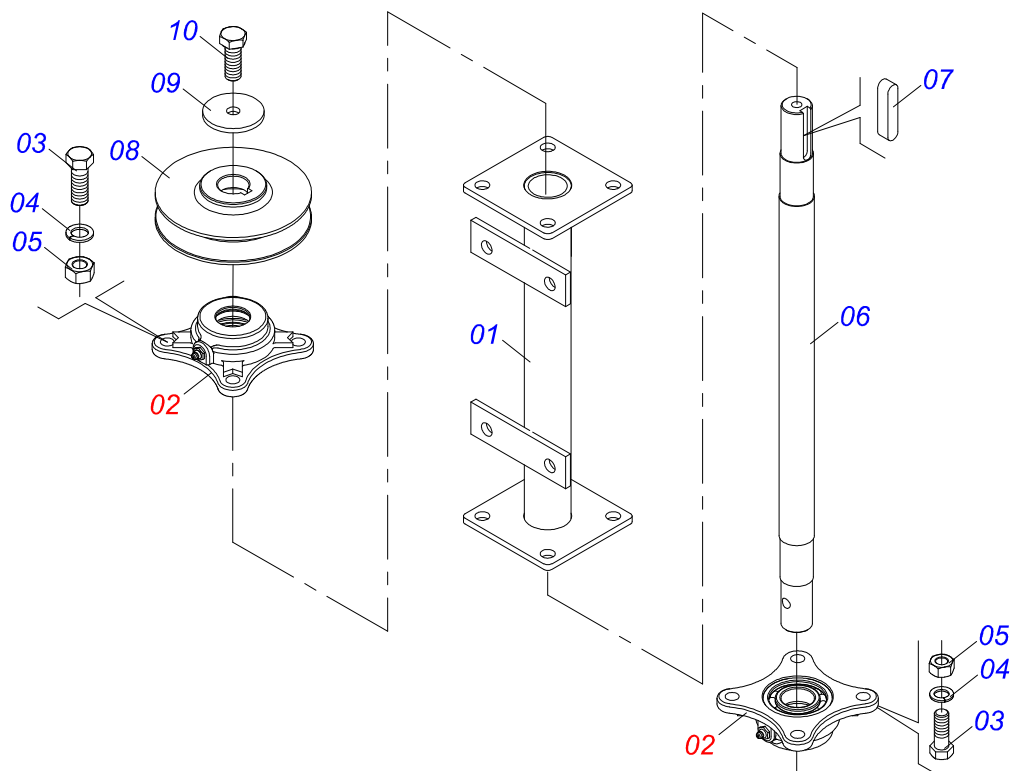
Artículo	Código	Descripción	QT
01	0501067203	DIVISOR FLUJO DERECHO	01
02	0501067361	DIVISOR FLUJO IZQUIERDO	01
03	0511016530	PERNO ABERTURA	01
04	0501067368	REGULADOR	02
05	0503810849	3/8 UNC X 1.1/2 C S G.5 SA	01
06	0503810026	TUERCA 3/8	02



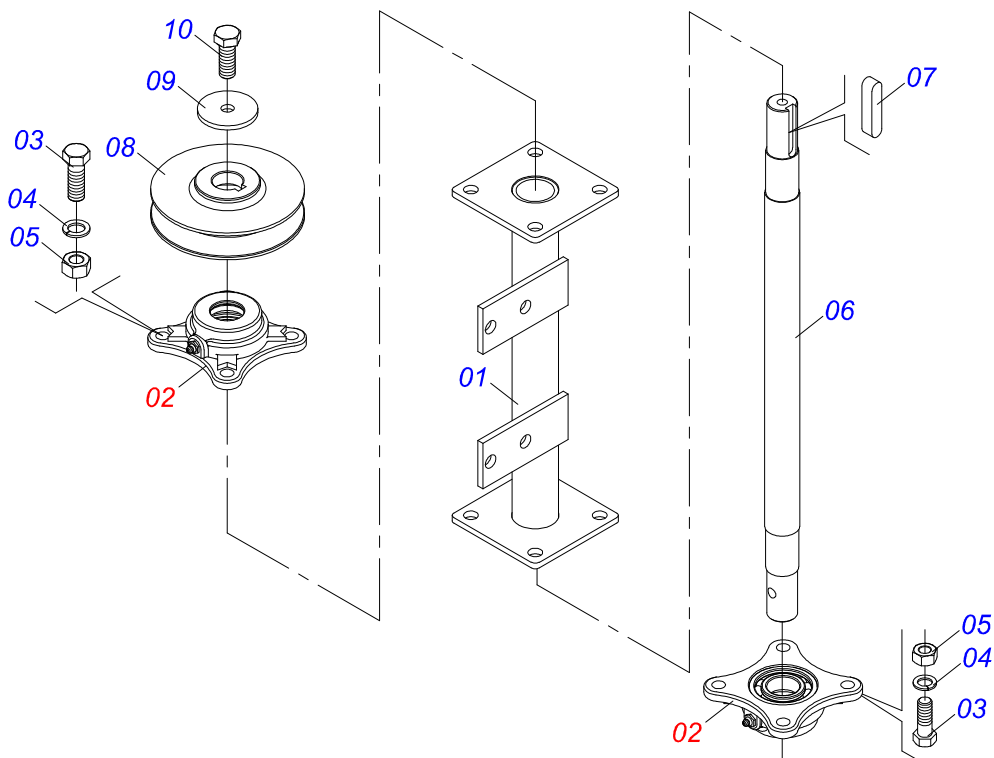
Artículo	Código	Descripción	QT
01	0501069605	DISCO DISTRIBUIDOR	01
02	0521018637	FLIP DERECHA	04
03	0503013029	TORNILLO 3/8 UNC X 3/4	08
04	0503011443	ARANDELA PRESION	08
05	0503010026	TUERCA 3/8	08



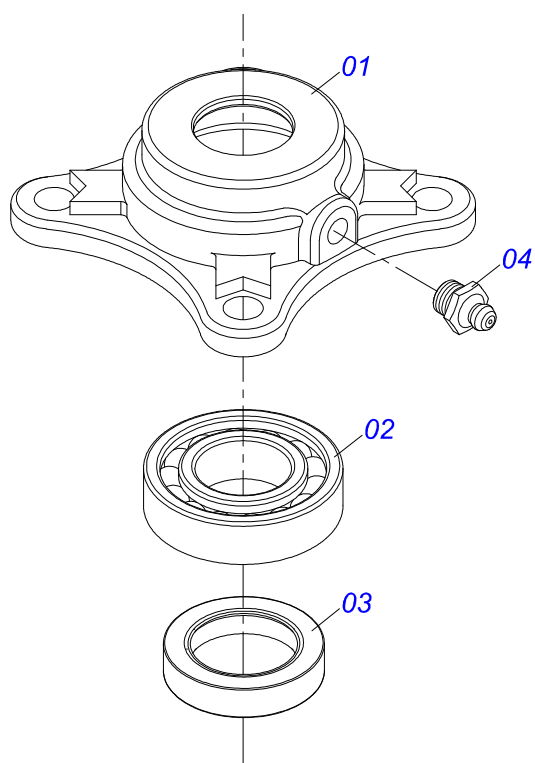
Artículo	Código	Descripción	QT
01	0501069605	DISCO DISTRIBUIDOR	01
02	0521018638	FLIP IZQUIERDA	04
03	0503013029	TORNILLO 3/8 UNC X 3/4	08
04	0503011443	ARANDELA PRESION	08
05	0503010026	TUERCA 3/8	08



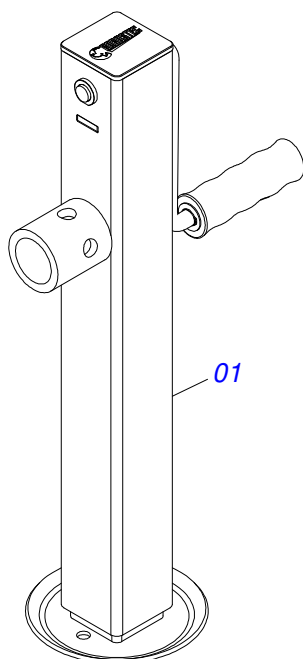
Artículo	Código	Descripción	QT
01	0501067387	SOPORTE DISCO DISTRIBUIDOR DERECHO	01
02	0501048000	CHUMACERA AGRIC.	02
03	0503011102	TORNILLO 7/16 UNC X 1.1/4	08
04	0503011446	ARANDELA PRESION	08
05	0503010244	TUERCA 7/16	08
06	0511016489	EJE CONDUCCION DISCO DISTR	01
07	0501010536	CHAVETA CUADRADO	01
08	0502011361	CARRETE 1C 140 X 28	01
09	0511014052	ARANDELA PLANA	01
10	0503010355	TORNILLO 7/16 UNC X 1	01



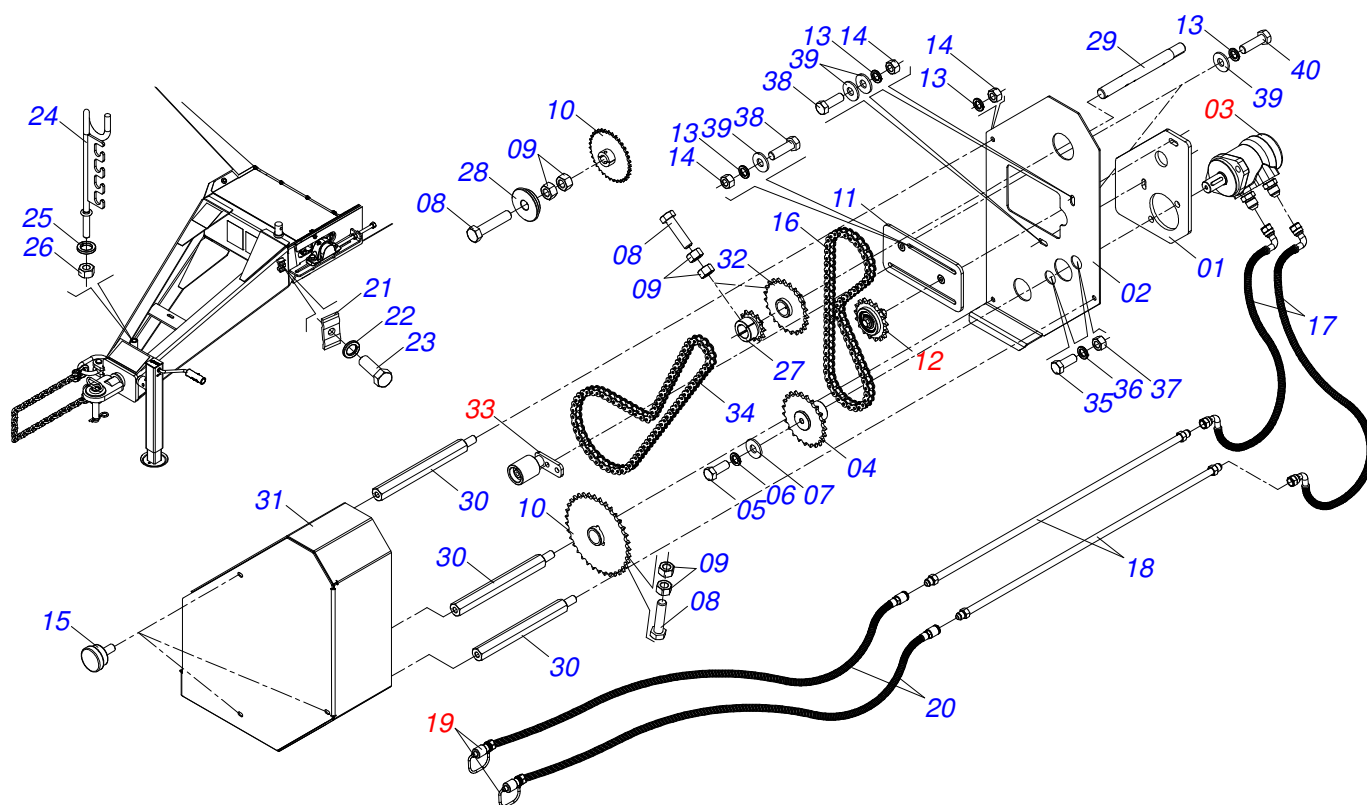
Artículo	Código	Descripción	QT
01	0501067388	SOPORT DISCO DISTRIBUIDOR IZQUIERDO	01
02	0501048000	CHUMACERA AGRIC.	02
03	0503011102	TORNILLO 7/16 UNC X 1.1/4	08
04	0503011446	ARANDELA PRESION	08
05	0503010244	TUERCA 7/16	08
06	0511016489	EJE CONDUCCION DISCO DISTR	01
07	0501010536	CHAVETA CUADRADO	01
08	0502011361	CARRETE 1C 140 X 28	01
09	0511014052	ARANDELA PLANA	01
10	0503010355	TORNILLO 7/16 UNC X 1	01



Artículo	Código	Descripción	QT
01	0502011442	CAJA CHUMACERA	01
02	0503010276	RODAMIENTO 6206	01
03	0503011865	RETENES	01
04	0503010002	GRASERA 1800	01



Artículo	Código	Descripción	QT
01	0503062157	GATO COMPLETO	01



Artículo	Código	Descripción	QT
01	0571015182	SOPORTE MOTOR HIDRÁULICO	01
02	0571015447	PROTECCION TRASERO	01
03	0511053588	MOTOR HIDRAULICO OMP 80 CON NIPLE 7/8 NIPLE 7/8	01
04	0521064566	ENGRANAJE MOTOR HIDRÁULICO	01
05	0503011257	TORNILLO M8 X 1,25 X 30	01
06	0503010179	ARANDELA PRESION	01
07	0501010694	ARANDELA PLANA	01
08	0503011141	TORNILLO 3/8 UNC X 2.3/4	04
09	0503010026	TUERCA 3/8	08
10	0501069020	ENGRANAJE 35Z	02
11	0521064691	SOPORTE ESTIRADOR	01
12	0511054496	ESTIRADOR MENOR COMPLETO	01
13	0503010025	ARANDELA PRESION 3/8	09
14	0503010026	TUERCA 3/8	07
15	0503010386	CABLE	03
16	0503013061	CADENA 50-1 X 64 ESLABON + REDUCCIÓN	01
17	0501081512	MANGUERA TC-TC	02
18	0521066605	TUBO ACEITE	02
19	0501053834	ACOPAMIENTO RAPIDO MACHO AGRICOLA CON TAPA - 1/2 NPT	02
20	0501080246	MANGUERA 3/8 TR-TM	02
21	0531011180	CUERPO SUPERIOR PRESILLA	04
22	0503010180	ARANDELA PRESION 7/16"	04
23	0503011102	TORNILLO 7/16 UNC X 1.1/4	04
24	0501060409	SOPORTE MANGUERA	01
25	0503010023	ARANDELA PRESION	01
26	0503010014	TUERCA 3/4" UNC	01
27	0501069017	ENGRANAJE 12Z	01
28	0581011125	ARANDELA DE BLOQUEO	01
29	0571015448	EJE TRANSMISION	01

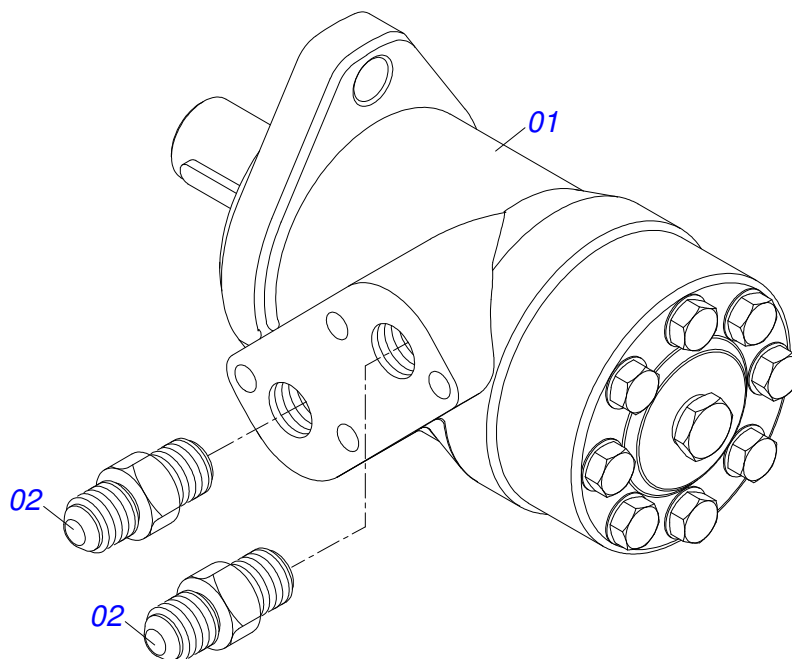




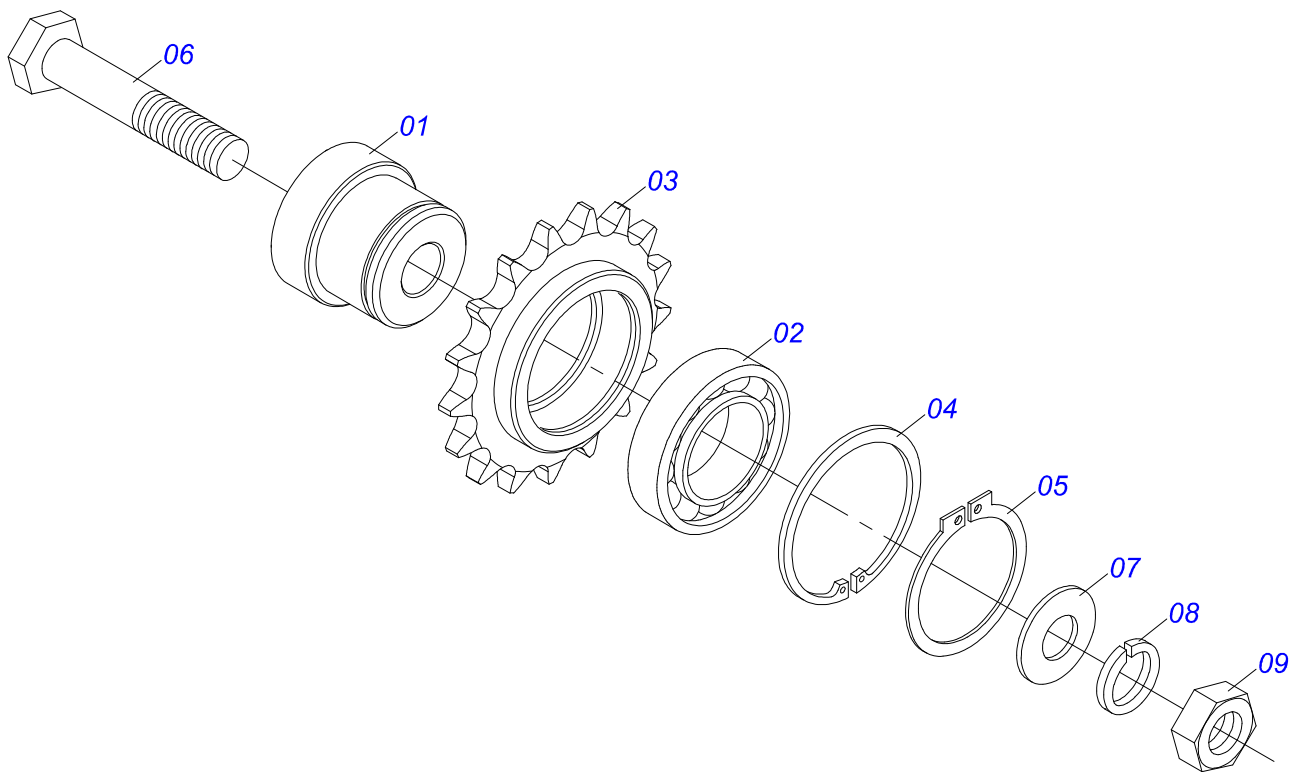
**DCA2 7500 MC CON ACCIONAMIENTO HIDRÁULICO / SUPER**  
**CONJUNTO ACCIONAMIENTO HIDRÁULICO CON SUPER**

Página 19  
0521053879

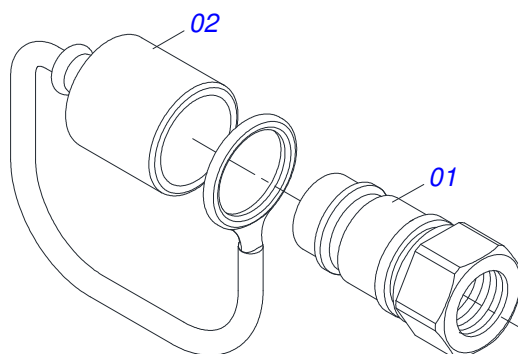
Artículo	Código	Descripción	QT
30	0581016503	PRISIONERO CON SUPER REDUCCIÓN 3/8UNCX5/16UNCX210	03
31	0581018274	CAPA PROTECTOR DELANTERO CON SUPER REDUCCIÓN ACCIONAMIENTO HIDRÁULICO	01
32	0521063041	ENGRANAJE 23Z	01
33	0501050829	ESTIRADOR CADENA	01
34	0503011351	CADENA 50-1 X 79 ESLABON + EMMIENDA	01
35	0503010920	TORNILLO 1/2 UNC X 1.1/2	02
36	0503010019	ARANDELA PRESION 1/2"	02
37	0503010060	TUERCA 1/2" UNC	02
38	0503010849	TORNILLO 3/8 UNC X 1.1/2	04
39	0501010984	ARANDELA PLANA	08
40	0503010751	TORNILLO 3/8" UNC X 1.1/4"	02



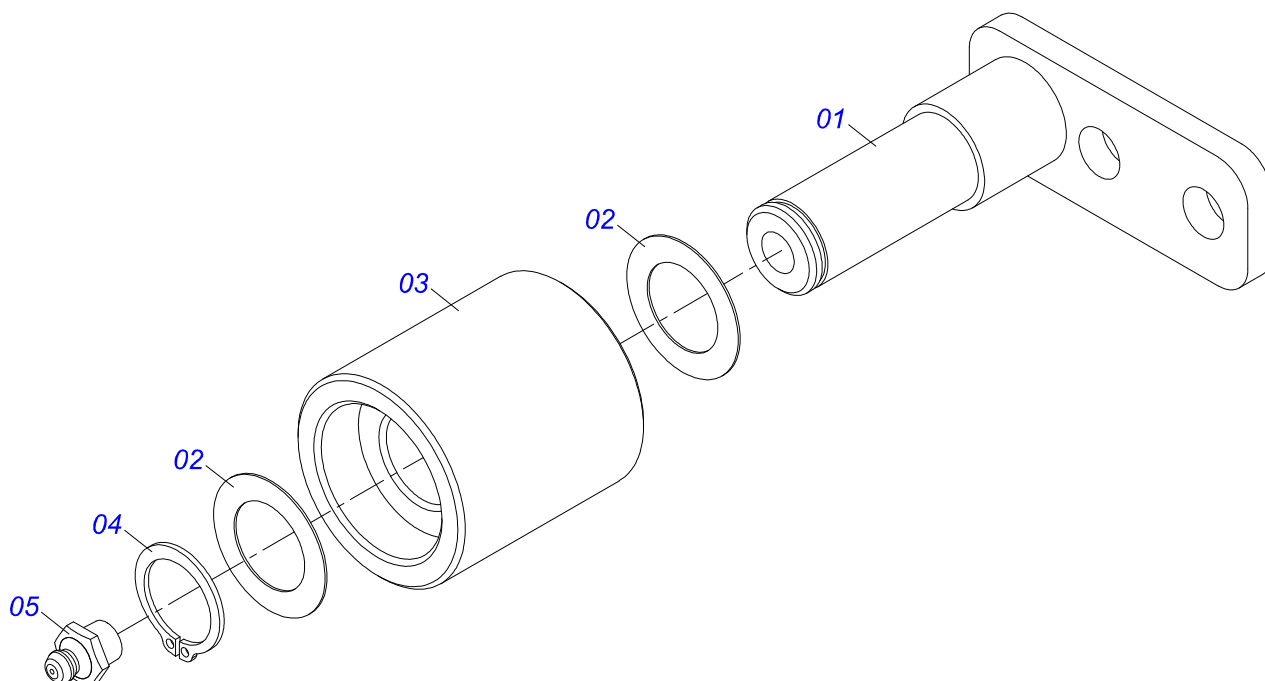
Artículo	Código	Descripción	QT
01	0503016055	MOTOR HIDRAULICO PARKER OMP 80 ISOBUS	01
02	0511014065	NIPLE 7/8 NF	02



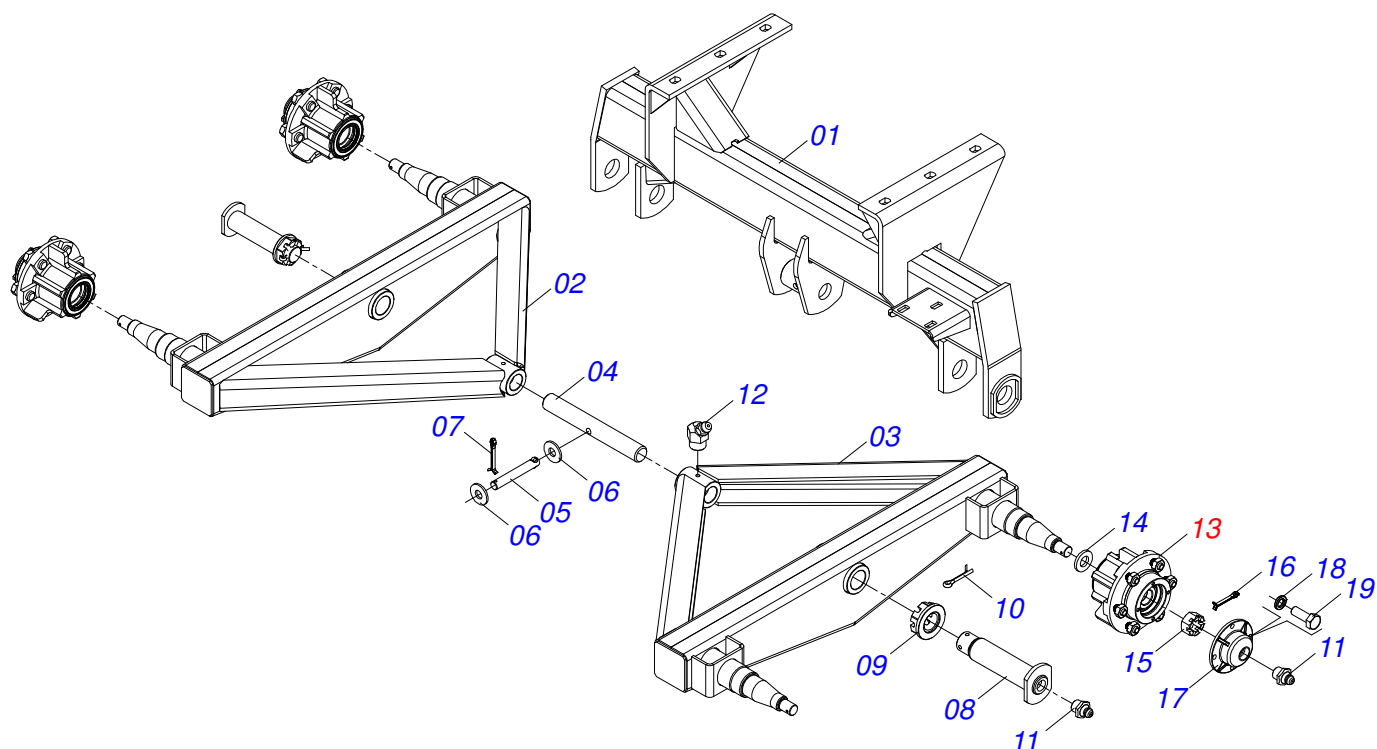
Artículo	Código	Descripción	QT
01	0571015185	EJE ESTIRADOR 26 DCA	01
02	0503011410	RODAMIENTO 6005 2RS	01
03	0511061836	ENGRANAJE 17Z	01
04	0503011105	ANILLO RETENCION AGUJERO	01
05	0503010406	ANILLO TENSOR 501025 (PARA EJE)	01
06	0501010096	TORNILLO 3/8 UNC X 2	01
07	0501010984	ARANDELA PLANA	01
08	0503010025	ARANDELA PRESION 3/8	01
09	0503010026	TUERCA 3/8	01



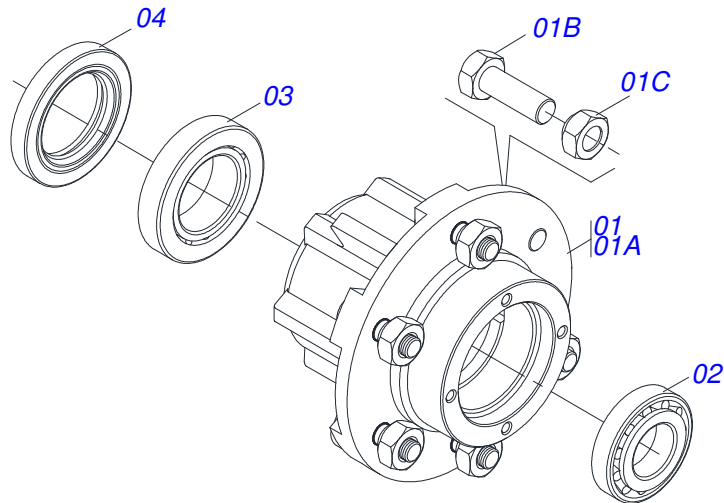
Artículo	Código	Descripción	QT
01	0503011627	MACHO ENGANCHE RAP AGR 1/2 NPT	01
02	0503011882	TAPA PLASTICA P/ ENG RAP	01



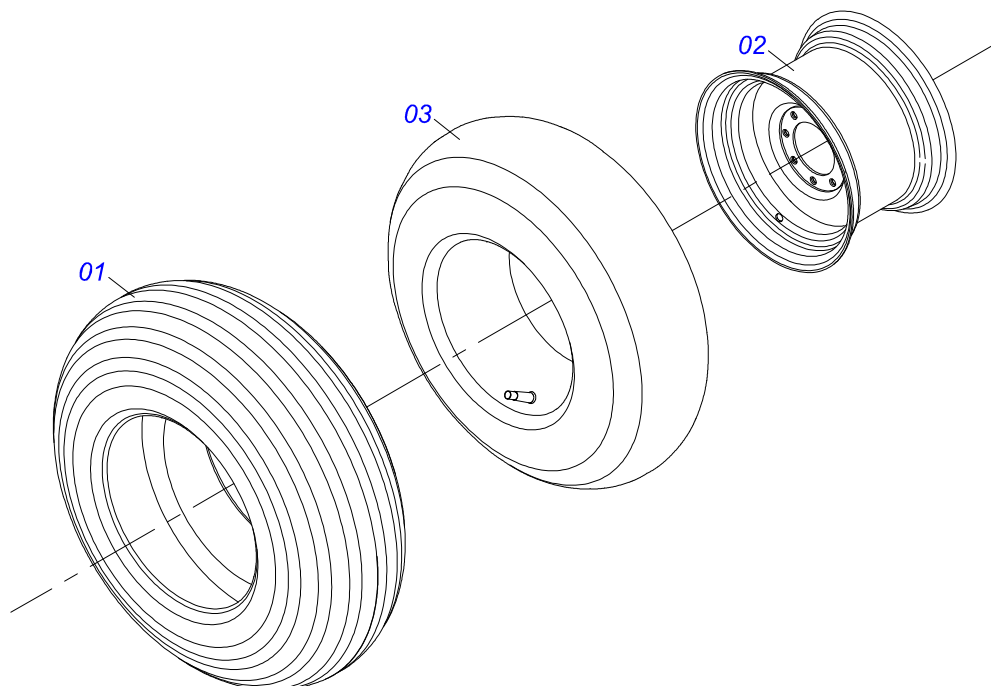
Artículo	Código	Descripción	QT
01	0501067692	CUERPO DEL ESTIRADOR CORREA	01
02	0511015098	ARANDELA PLANA	02
03	0511017041	ROLD ESTIRADOR	01
04	0503010302	ANILLO RETENCION EJE 501019	01
05	0503010002	GRASERA 1800	01



Artículo	Código	Descripción	QT
01	0521063773	SOPORTE FIJACIÓN BALANCIN	01
02	0501069577	BALANCIN DERECHO	01
03	0501069578	BALANCIN IZQUIERDO	01
04	0521012427	EJE UNION 38.10 X 290	01
05	0521010553	EJE UNION 12,70 X 76	01
06	0511017302	ARANDELA PLANA 13.5 X 32.5 X 3.00	02
07	0503010577	PASADOR ABIERTO 3/16 X 1.1/4	01
08	0521012431	EJE ARTIC 1.1/2" X 195	02
09	0501011301	TUERCA 1.1/2 UNC 6FPP 2.5/16	02
10	0503010010	PASADOR ABIERTO 1/4 X 2.1/2	02
11	0503010002	GRASERA 1800	06
12	0503010003	GRASERA 1845 3/8	02
13	0501051142	CAJA RODADO CON RODILLO	04
14	0501016545	ARANDELA PLANA	04
15	0503030009	TUERCA CASTILLO 1	04
16	0503010131	PASADOR ABIERTO 3/16 X 1.1/2	04
17	0502020591	TAPA PROTECCION	04
18	0503011444	ARANDELA PRESION	16
19	0503010358	TORNILLO 5/16 UNC X 7/8	16

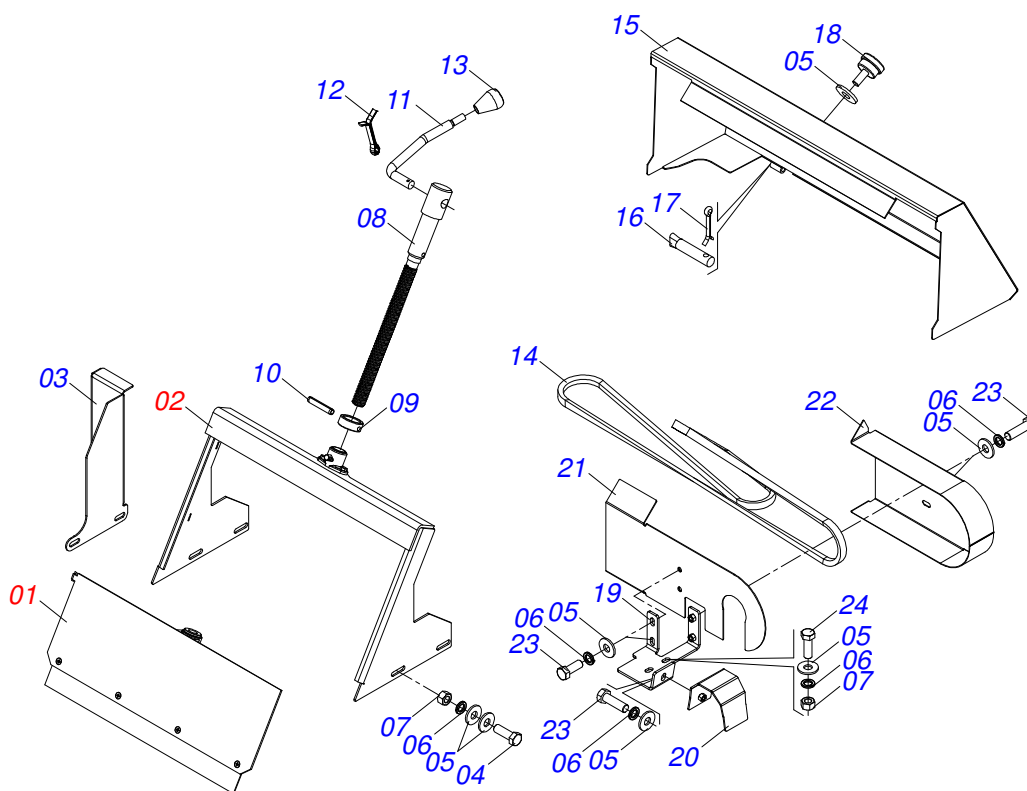


Artículo	Código	Descripción	QT
01	0501110728	CAJA RODADO	01
01A	0502011121	CAJA RODADO	01
01B	0501010127	TORNILLO ROD 9/16"UN X 1.7/8"	06
01C	0503010035	TUERCA CONICA 9/16	06
02	0503010037	RODAMIENTO 30207	01
03	0503010006	RODAMIENTO 32210	01
04	0503012928	RETENES	01

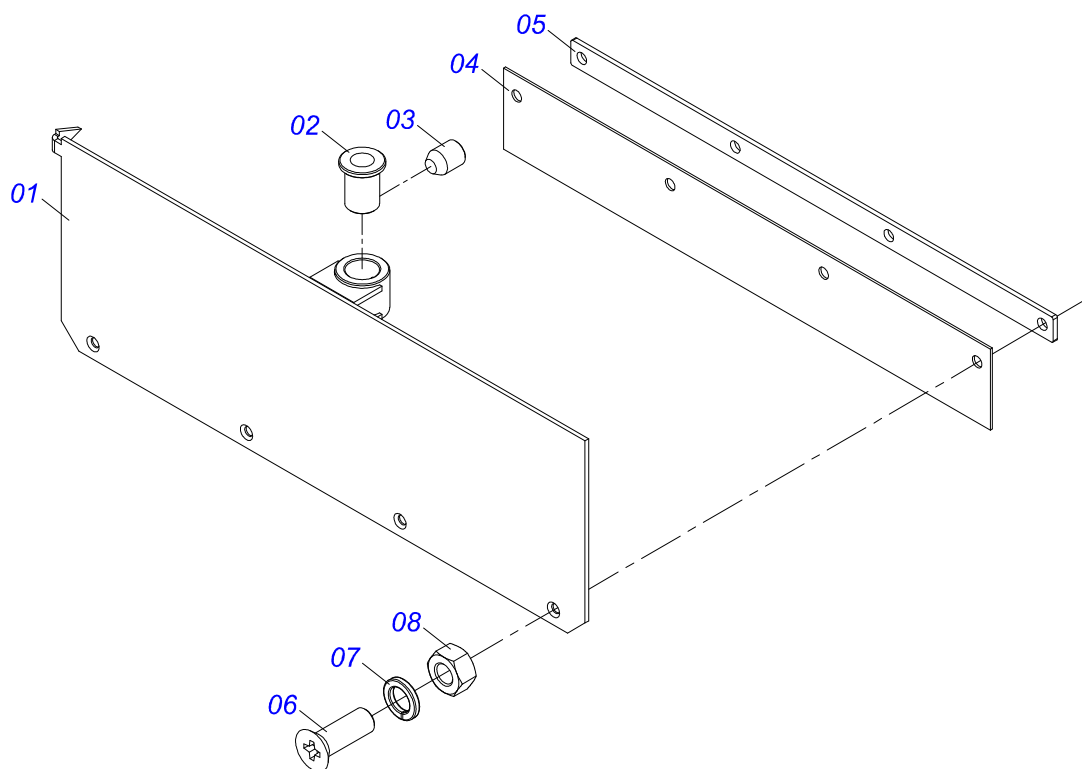


Artículo	Código	Descripción	QT
001	0503010858	NEUMATICO 11L-15	01
002	0503011468	RUEDA	01
003	0503010860	CAMARA AIRE 11L 15	01

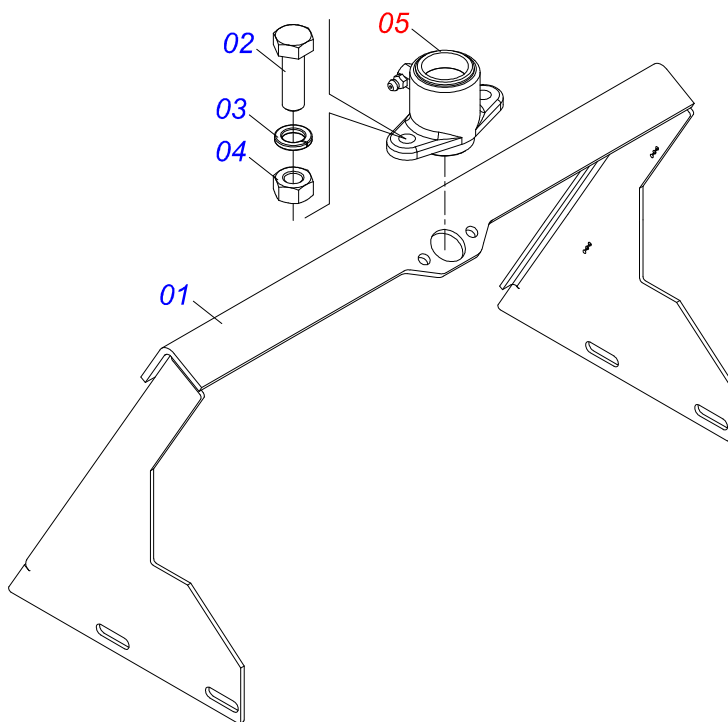




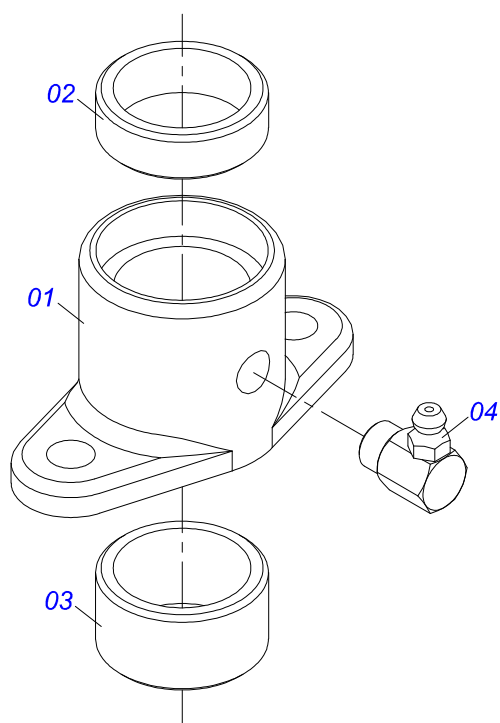
Artículo	Código	Descripción	QT
01	0501054847	TAPA COMPUERTA COMPL	01
02	0501054846	SOPORTE COMPUERTA	01
03	0581017492	PROTECTOR LATERAL CORREA	01
04	0503010849	TORNILLO 3/8 UNC X 1.1/2	04
05	0501010984	ARANDELA PLANA	11
06	0503010025	ARANDELA PRESION 3/8	11
07	0503010026	TUERCA 3/8	06
08	0561014861	REGULADOR	01
09	0511013015	BUJE	01
10	0503010561	PASADOR TENSION	01
11	0521011107	CUERPO MANIVELA	01
12	0503010257	PASADOR ABIERTO 1/8" X 1"	01
13	0503030878	MANOPLA PALANCA	01
14	0503010154	CORREA C-51	01
15	0501069840	CAPA PROTECCION TRASERA	01
16	0501017574	EJE 8,30 X 70	02
17	0503010140	PASADOR ABIERTO 1/8" X 3/4"	02
18	0503010386	CABLE	01
19	0521068821	SOPORTE PROTECCIÓN CORREA	01
20	0521068819	PROTECCIÓN EJE POLIA	01
21	0521068820	PROTECCIÓN TRASERA LATERAL CORREA	01
22	0581017500	PROTECCIÓN TRASERA LATERAL CORREA	01
23	0503010237	TORNILLO 3/8 UNC X 1	05
24	0503010751	TORNILLO 3/8" UNC X 1.1/4"	02



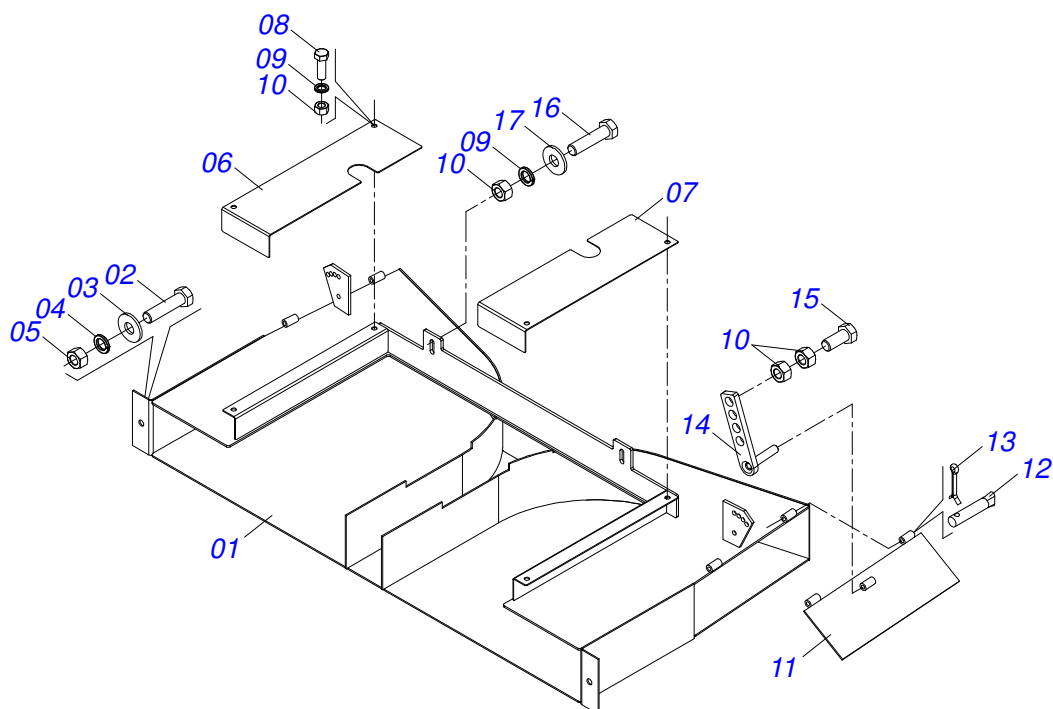
Artículo	Código	Descripción	QT
01	0501069181	TAPA COMPUERTA	01
02	0501019831	TUERCA AJUSTE	01
03	0503011148	TORNILLO 3/8 UNC X 1/2	01
04	0511014562	PROTECCION MENOR	01
05	0511016575	FIJADOR LA CAPA GOMA	01
06	0503010546	TORNILLO 5/16 UNC X 7/8	04
07	0503011444	ARANDELA PRESION	04
08	0503010337	TUERCA 5/16	04



Artículo	Código	Descripción	QT
01	0501069841	SOPORTE COMPUERTA	01
02	0503010371	TORNILLO 5/16 UNC X 1	02
03	0503011444	ARANDELA PRESION	02
04	0503010337	TUERCA 5/16	02
05	0511059094	CHUMACERA DO EJE	01



Artículo	Código	Descripción	QT
01	0502010581	CHUMACERA VARÓN COMPUERTA	01
02	0521010458	BUJE	01
03	0521010457	BUJE	01
04	0503010004	GRASERA 1890 3/8"	01



Artículo	Código	Descripción	QT
01	0501067807	DIRECCIONADOR DCA2 MC	01
02	0503010395	TORNILLO 1/2" UNC X 1.1/4"	02
03	0511017302	ARANDELA PLANA 13.5 X 32.5 X 3.00	02
04	0503010019	ARANDELA PRESION 1/2"	02
05	0503010060	TUERCA 1/2" UNC	02
06	0511017104	TAPA LATERAL DERECHO	01
07	0511017105	TAPA LATERAL IZQUIERDO	01
08	0503010256	TORNILLO 3/8" UNC X 3/4"	04
09	0503010025	ARANDELA PRESION 3/8	06
10	0503010026	TUERCA 3/8	10
11	0501067632	DEFLECTOR	02
12	0501017574	EJE 8.30 X 70	04
13	0503010257	PASADOR ABIERTO 1/8" X 1"	04
14	0501067368	REGULADOR	02
15	0503010751	TORNILLO 3/8" UNC X 1.1/4"	02
16	0501010080	TORNILLO 3/8"	02
17	0501010984	ARANDELA PLANA	02





**MARCHESAN IMPLEMENTOS E MÁQUINAS AGRÍCOLAS TATU S.A.**  
AV. Marchesan, 1979 - Casilla de Correos, 131 - CEP 15994-900 - Matão - SP - Brazil  
Fono +55 16.3382-8282  
(FAX Parts) + 55 16.3382. 8297 - (Export) + 55 16.3382.1003  
e.mail: [tatu@marchesan.com.br](mailto:tatu@marchesan.com.br)    [www.marchesan.com.br](http://www.marchesan.com.br)

**Publicaciones Técnicas: Desarrollo**  
ALESSANDRA PATRICIA KAWAHARA CARRILI

**Publicaciones Técnicas: Revisión**  
JOSÉ DOMINGOS GASPARI

*Contactos Catálogo:*  
*E-mail = [jgaspari@marchesan.com.br](mailto:jgaspari@marchesan.com.br)*

**ORIGINAL PARTS  
TATU**

