

PCA - PALAS DELANTERAS

PCA 600 MF 4265/75/83 SHT CT S/AC PA MPK

Código: 0501092238
Serie: S-0313
Revisión: 00
Fecha de Revisión: SETEMBRO/2018

CATALOGO DE PARTES



MARCHESAN



PRODUCTOS

Código	Descripción
0106111786	PCA 600 MF 4265/75/83-4 SHT CT S/AC MPK S-0313

ATENCIÓN: IMPORTANTE

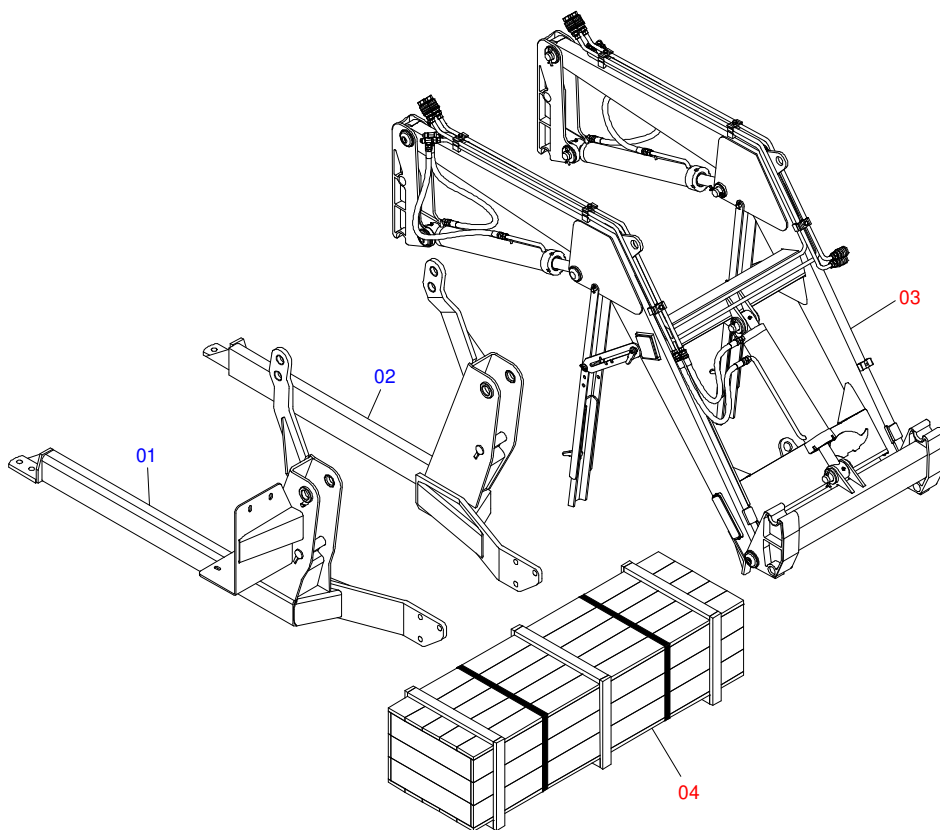
Marchesan S.A. se reserva el derecho de perfeccionar y/o cambiar las características técnicas de sus productos, sin previo aviso y sin la obligación de proceder con los ya comercializados y sin conocimiento previo del revendedor o consumidor. Las fotos son únicamente ilustrativas.



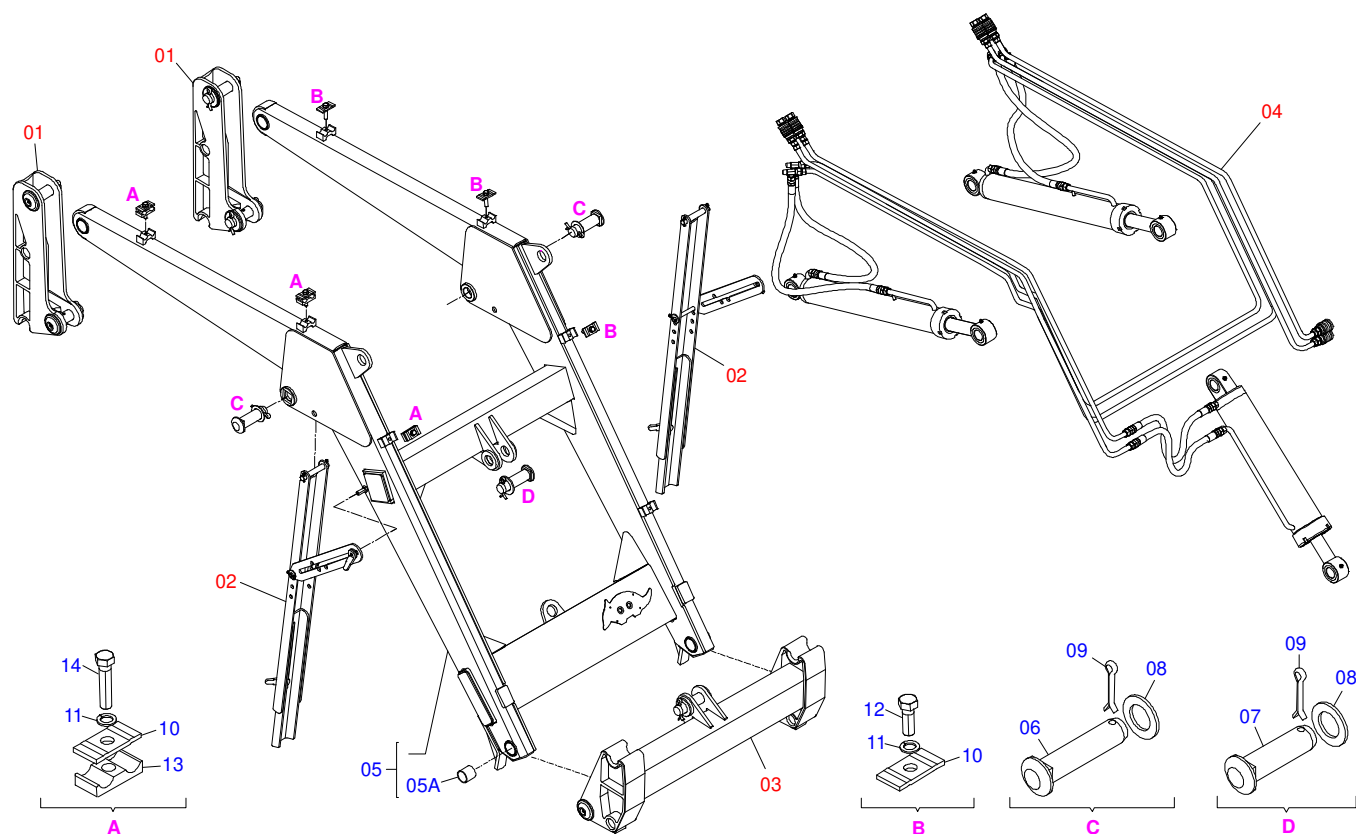
MARCHESAN

ÍNDICE

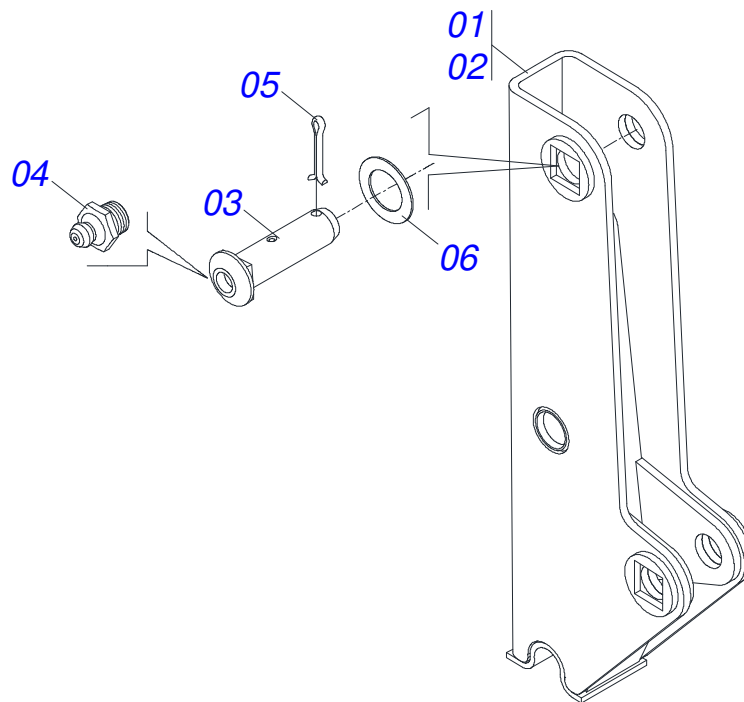
0106111786	PCA 600 MF 4265/75/83-4 SHT CT S/AC MPK S-0313	1
0521043310	SOPORTE MOVIL COMPLETO - PCA 600	2
0909094823	TORRE MÓVIL Y COMPONENTES	3
0909092667	DESCANSO AJUSTABLE DEL SOPORTE MÓVIL	4
0909094826	SOPORTE ARTICULADOR Y COMPONENTES	5
0909094819	CIRCUITO HIDRÁULICO DEL SOPORTE MÓVIL	6
0521050762	CILINDRO HIDRAULICO 44,45 X 76,20 X 865 X 555	7
0511057915	CILINDRO HIDRAULICO 44,45 X 101,60 X 702 X 738	8
0501053834	ACOPLAMIENTO RAPIDO MACHO	9
0501053835	HEMBRA ENGANCHE RAP 1/2 NPT	10
0521021663	CAJA CON COMPONENTES	11
0909094854	RESERVATORIO DE OLEO Y COMPONENTES	12
0501047575	DEPOSITO DE ACEITE COMPLETO	13
0501041108	FILTRO RETORNO MAYOR COMPLETO	14
0909094860	CHASI Y COMPONENTES	15
0501041849	VARON 1.1/4" NC X 910 COMPLETO	16
0909094856	CONJUNTO DEL MANDO TRIPLE 1/2	17
0501048918	MANDO TRIPLO 1/2 COMPLETO - HIDROV/DANFOSS	18
0501047852	ACCIONADOR COMPLETO DEL MANDO	19
0909094859	BOMBA Y COMPLEMENTOS	20
0501059935	BOMBA CON DUTOS DE SUCCION Y PRESION -	21
0511057490	JUEGO DE MANGUERAS SHT	22



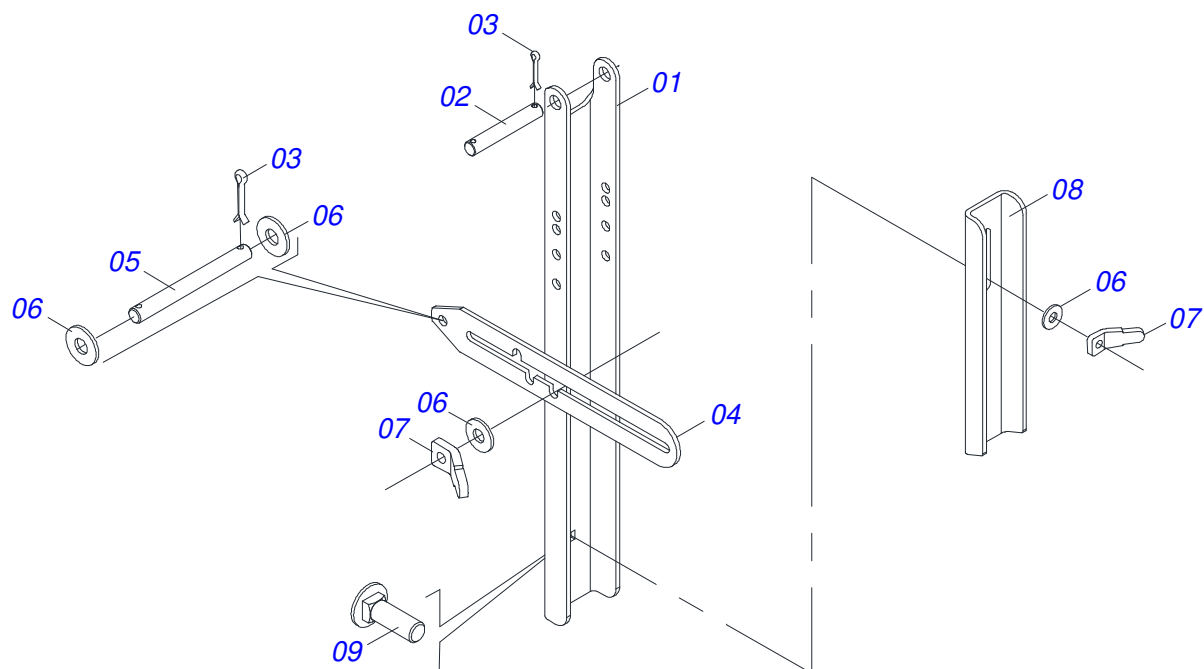
Artículo	Código	Descripción	Ver Pág.	QT
01	0521061688	CHASI DERECHO - PCA SHT MF		01
02	0521061550	CHASI IZQUIERDO - PCA SHT MF		01
03	0521043310	SOPORTE MOVIL COMPLETO - PCA 600	2	01
04	0521021663	CAJA CON COMPONENTES	11	01



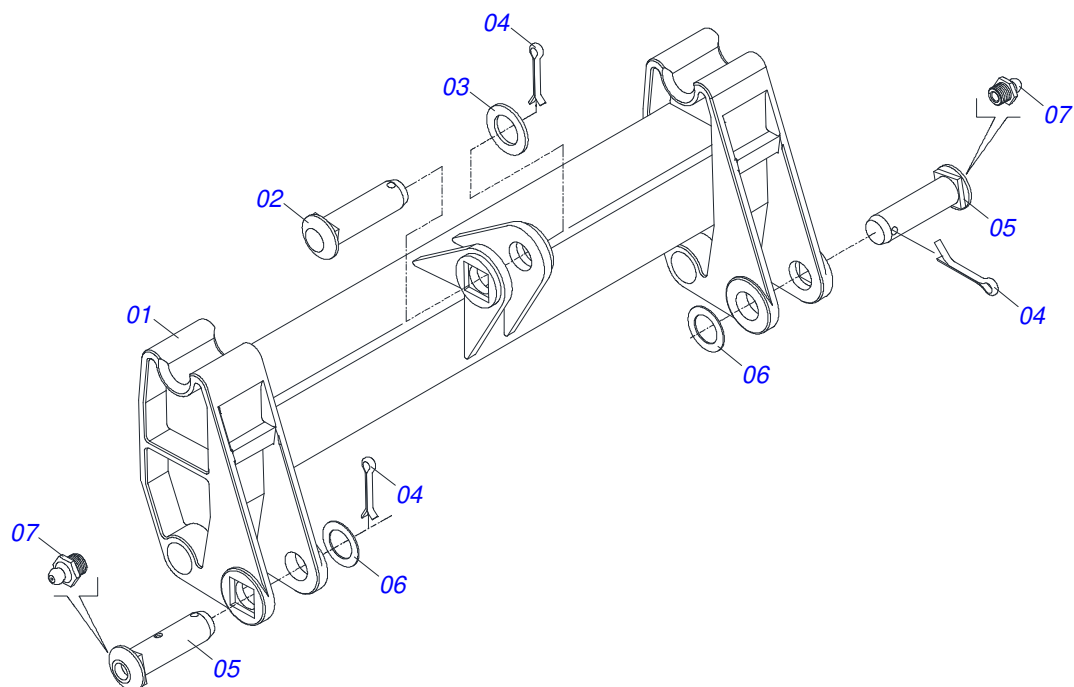
Artículo	Código	Descripción	Ver Pág.	QT
01	0909094823	TORRE MÓVIL Y COMPONENTES	3	02
02	0909092667	DESCANSO AJUSTABLE DEL SOPORTE MÓVIL	4	02
03	0909094826	SOPORTE ARTICULADOR Y COMPONENTES	5	01
04	0909094819	CIRCUITO HIDRÁULICO DEL SOPORTE MÓVIL	6	01
05	0521061683	SOPORTE MOVIL - PCA MF-4275/4283		01
05A	0501110253	BUJE 37,70 X 55 X 70 PCA		04
06	0511019521	EJE ARTIC 37,2/37,0X121		02
07	0521010904	EJE ARTIC 37,2/37,0X113		01
08	0501012916	ARANDELA PLANA 38,50 X 66 X 4,75 ZN		03
09	0503010534	PASADOR ABIERTO 3/8 X 2.1/2		03
10	0531011180	CUERPO SUPERIOR PRESILLA		06
11	0503010180	ARANDELA PRESION 7/16"		06
12	0503011102	TORNILLO 7/16 UNC X 1.1/4 C S G.5 ZN		03
13	0502010477	CUERPO SUPERIOR PRESILLA		03
14	0503012555	TORNILLO 7/16 UNC X 2 CS RT G.7 ZN		03



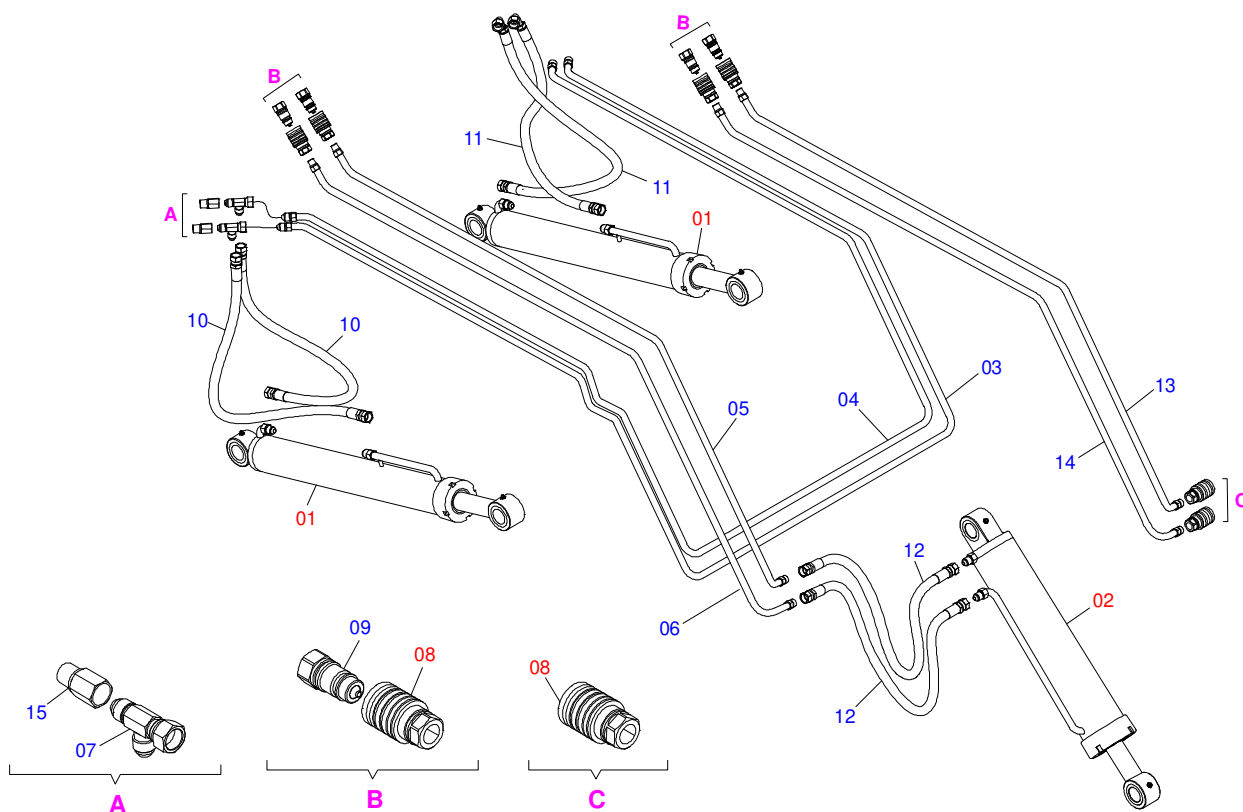
Artículo	Código	Descripción	Ver Pág.	QT
01	0521061673	TORRE MOVIL DERECHA		01
02	0521061674	TORRE MOVIL IZQUIERDA		01
03	0511019519	EJE ARTIC 37,2/37,0X131,5		04
04	0503010002	GRASERA 1800		04
05	0503010534	PASADOR ABIERTO 3/8 X 2.1/2		04
06	0511819685	ARANDELA PLANA		04



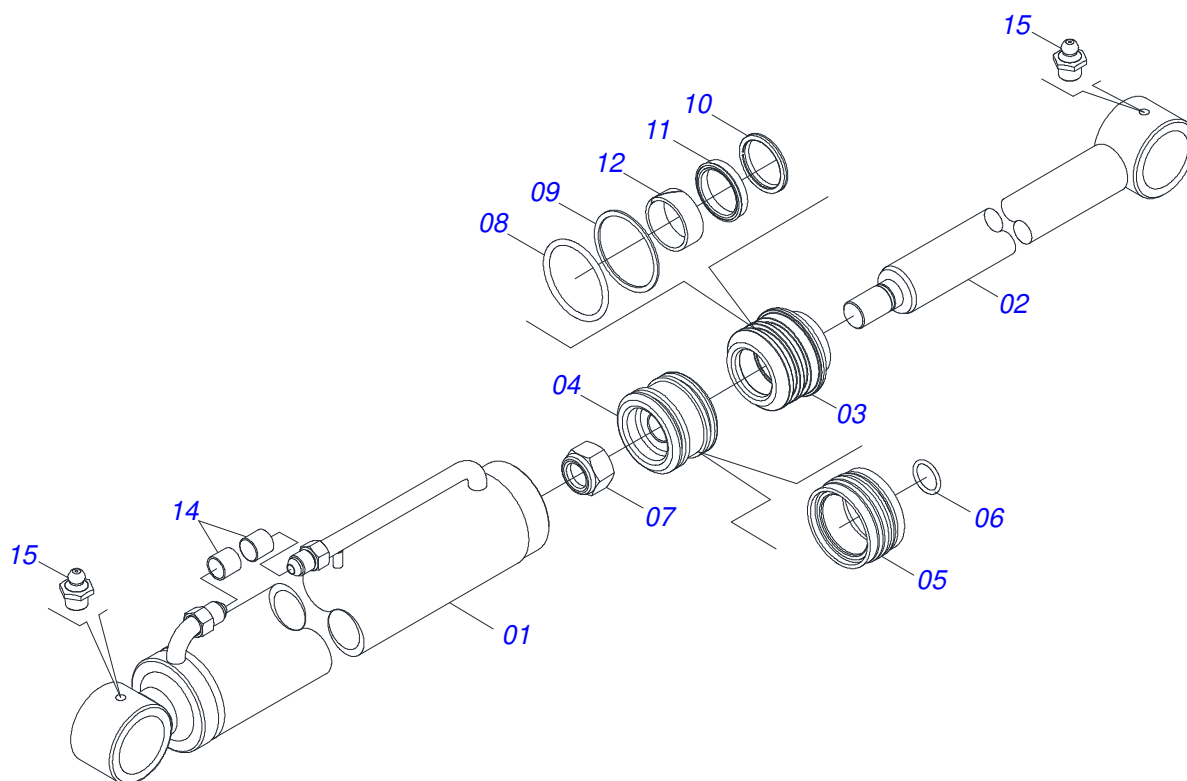
Artículo	Código	Descripción	Ver Pág.	QT
01	0561016401	CUERPO DESCANSO		02
02	0511013598	EJE UNION 3/4 X 120		02
03	0503010071	PASADOR ABIERTO 3/16 X 1		08
04	0511019634	TRABA DESCANSO		02
05	0521012823	EJE UNION 12,7 X 122 PCA 800 ZN		02
06	0511017302	ARANDELA PLANA 13.5 X 32.5 X 3.00		08
07	0561016329	FIJADOR TRABA DESCANSO		04
08	0561016619	DESCANSO COMPLEMENTO		02
09	0503014378	TORNILHO 1/2" X 1.1/2"		02



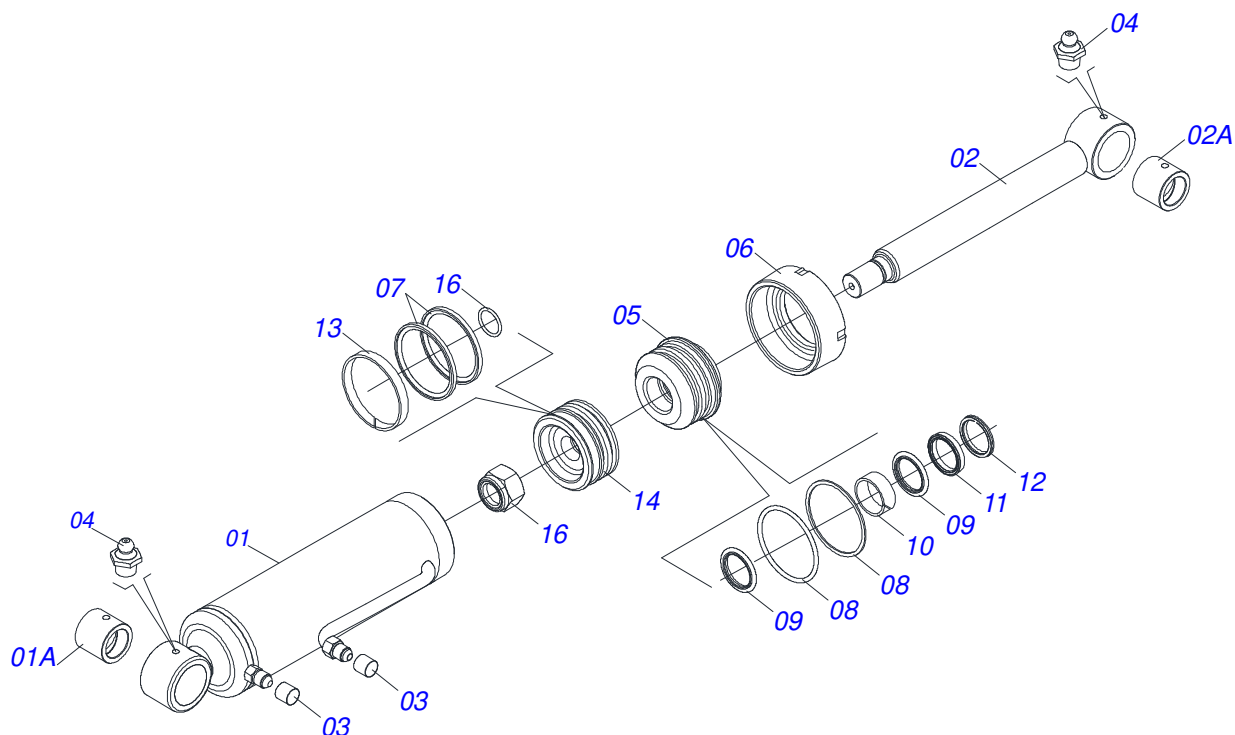
Artículo	Código	Descripción	Ver Pág.	QT
01	0501069934	SOPORTE ARTICULACION PCA 600 AX 5.80-4		01
02	0521010904	EJE ARTIC 37,2/37,0X113		01
03	0501012916	ARANDELA PLANA 38,50 X 66 X 4,75 ZN		01
04	0503010534	PASADOR ABIERTO 3/8 X 2.1/2		03
05	0511019519	EJE ARTIC 37,2/37,0X131,5		02
06	0511019685	ARANDELA PLANA		02
07	0503010002	GRASERA 1800		02



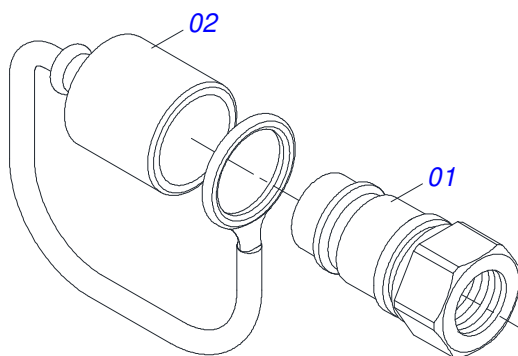
Artículo	Código	Descripción	Ver Pág.	QT
01	0521050762	CILINDRO HIDRAULICO 44,45 X 76,20 X 865 X 555	7	02
02	0511057915	CILINDRO HIDRAULICO 44,45 X 101,60 X 702 X 738	8	01
03	0521061695	DISTRIBUIDOR DE ACEITE EXTERNO - PCA 4275/4283		01
04	0521061694	DISTRIBUIDOR DE ACEITE INTERIOR - PCA 4275/4283		01
05	0521061696	DISTRIBUIDOR DE ACEITE SUPERIOR INTERNO - PCA 4275/4283		01
06	0521062948	DISTRIBUIDOR ACEITE SUP EXTERNO		01
07	0503011968	ADAPTADOR T CON TUERCA		02
08	0501053835	HEMBA ENGANCHE RAP 1/2 NPT	10	06
09	0501053834	ACOPLAMIENTO RAPIDO MACHO	9	06
10	0501080105	MANGUERA 3/8 X 700 TR-TR		02
11	0501080413	MANGUERA 3/8 X 700 TR-TC		02
12	0501080635	MANGUERA 3/8" X 500 TR-TR		02
13	0511061634	TUBO DISTR ACEITE IZQ		01
14	0511061635	TUBO DISTR ACEITE DER		01
15	0511019876	NIPLE 1/2 NPT X 3/4 UNF		02



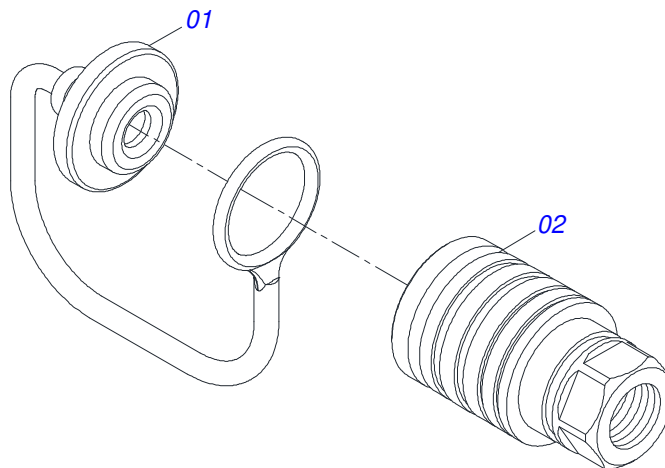
Artículo	Código	Descripción	Ver Pág.	QT
01	0511071163	CAMISA 76,20 X 740		01
02	0521066424	EXTENSOR AIRE		01
03	0581010301	SOPORTE ANILLOS		01
04	0581010304	EMBOLO		01
05	0503018136	ANILLO ZW 007600260 AGEL		01
06	0503010042	ANILLO O'RING 2-214 N 3006-9B		01
07	0503010063	TUERCA 1" UNF		01
08	0503010343	ANILLO O'RING 2-334 N 3006-9B		02
09	0503011059	ANILLO BACK-UP 8-334		02
10	0503010761	ANILLO RASCADOR D-1750		01
11	0503017937	ANILLO		01
12	0503017938	ANILLO GUIA		01
13	0502011899	TAPA MOVIL 76,2		01
14	0503030385	PLUG CILINDRICO N-002		02
15	0503010002	GRASERA 1800		02



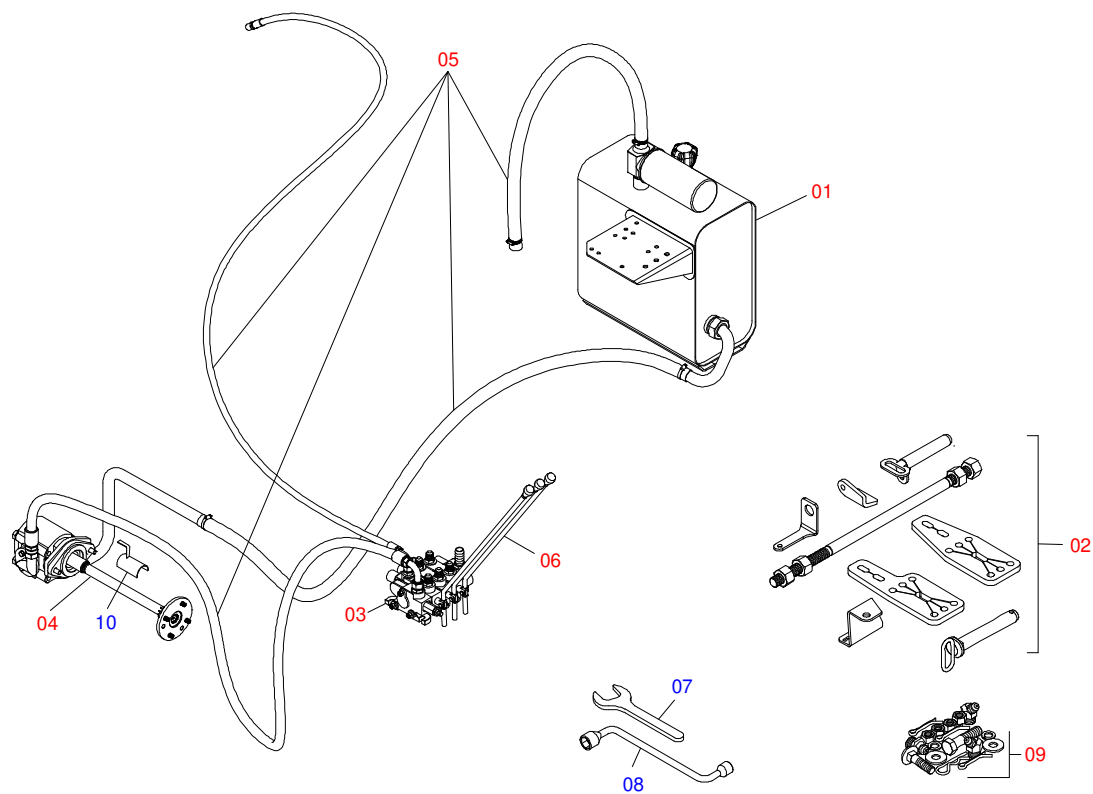
Artículo	Código	Descripción	Ver Pág.	QT
01	0511066339	CAMISA 101,6 X 548 - PCA 600		01
01A	0521010514	BUJE INT 38,1 X 52,9 X 50		01
02	0521066430	EXTENSOR 44,45 X 630		01
02A	0521010514	BUJE INT 38,1 X 52,9 X 50		01
03	0503030385	PLUG CILINDRICO N-002		02
04	0503010002	GRASERA 1800		02
05	0581010302	SOPORTE DOS ANILLOS		01
06	0502012822	TAPA MOVIL 101,60		01
07	0503018158	ANILLO BS OE 101605200211D-BR		02
08	0503011061	ANILLO BACK-UP 8-342		02
09	0503010338	ANILLO O'RING 2-342 N 3006-9B		02
10	0503017938	ANILLO GUIA		01
11	0503017937	ANILLO		01
12	0503010761	ANILLO RASCADOR D-1750		01
13	0503010994	ANILLO GUIA EXTERNO W2-4000-500		01
14	0581010303	EMBOLO 4 PCA 600		01
15	0503018029	ANILLO O'RING 2-217		01
16	0503010817	TUERCA 1.1/4		01



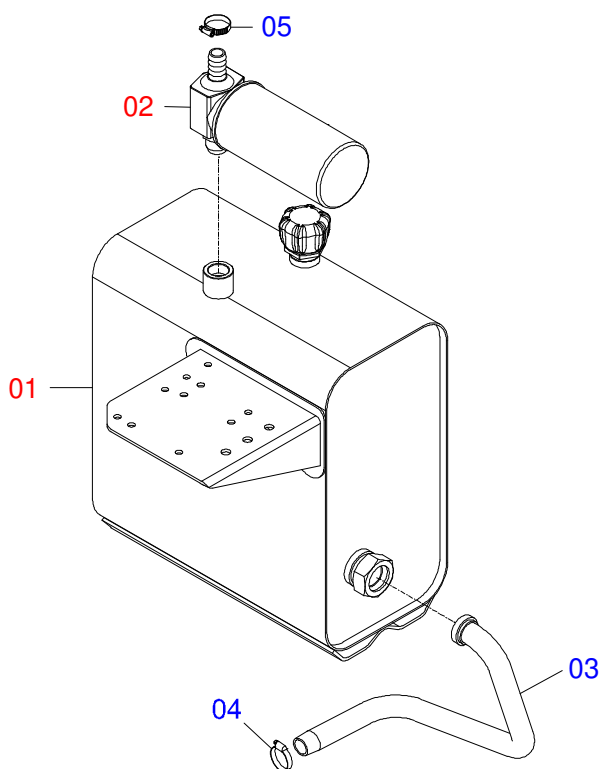
Artículo	Código	Descripción	Ver Pág.	QT
01	0503011627	MACHO ENGANCHE RAP AGR 1/2 NPT		01
02	0503011882	TAPA PLASTICA P/ ENG RAP		01



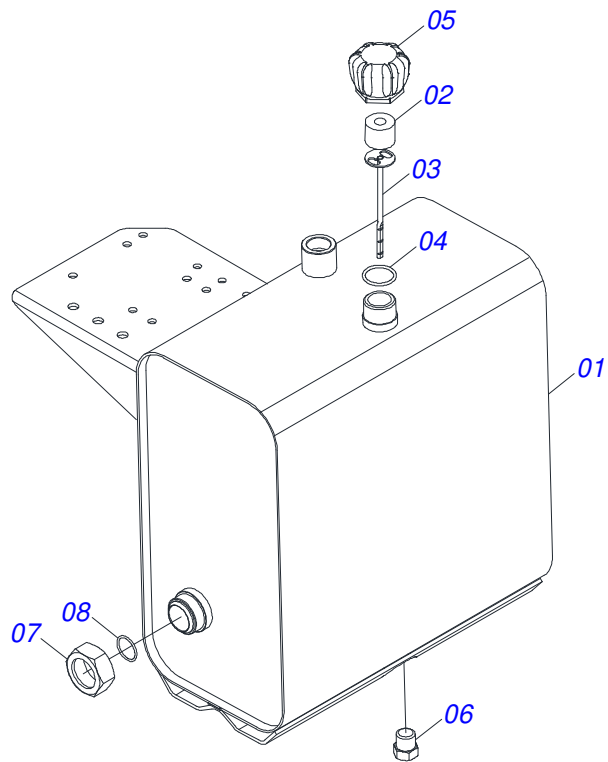
Artículo	Código	Descripción	Ver Pág.	QT
01	0503011883	TAPA PLASTICA P/ ENG RAP FEMEA		01
02	0503011628	HEMBRA ENGANCHE RAP AGR 1/2NPT		01



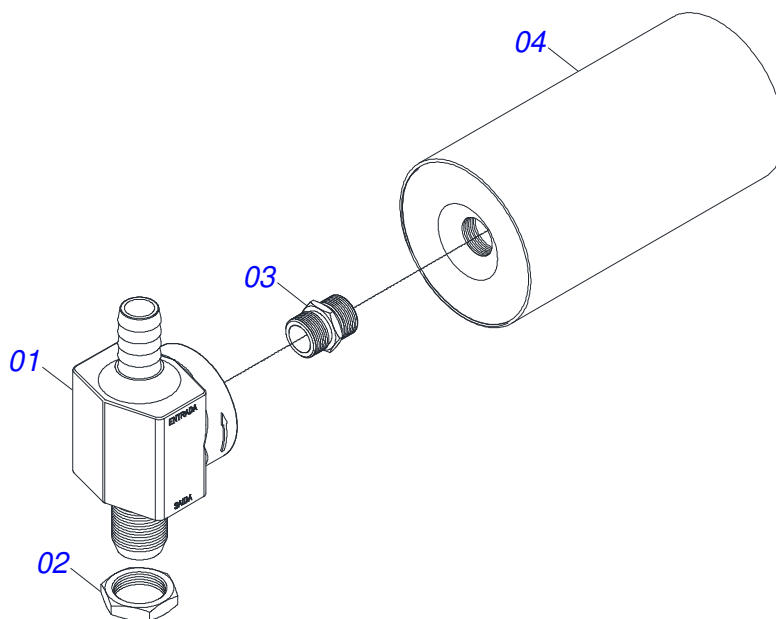
Artículo	Código	Descripción	Ver Pág.	QT
01	0909094854	RESERVATORIO DE OLEO Y COMPONENTES	12	01
02	0909094860	CHASI Y COMPONENTES	15	01
03	0909094856	CONJUNTO DEL MANDO TRIPLE 1/2	17	01
04	0909094859	BOMBA Y COMPLEMENTOS	20	01
05	0511057490	JUEGO DE MANGUERAS SHT	22	01
06	0501047852	ACCIONADOR COMPLETO DEL MANDO	19	03
07	0511010153	CLAVE FIXA 2.5/16		01
08	0501068213	CLAVE DOBLE 5/8 X 3/4		01
09	0511031802	PIEZAS EMBALADAS		01
10	0511064563	PROTECTOR MANGUERA		01



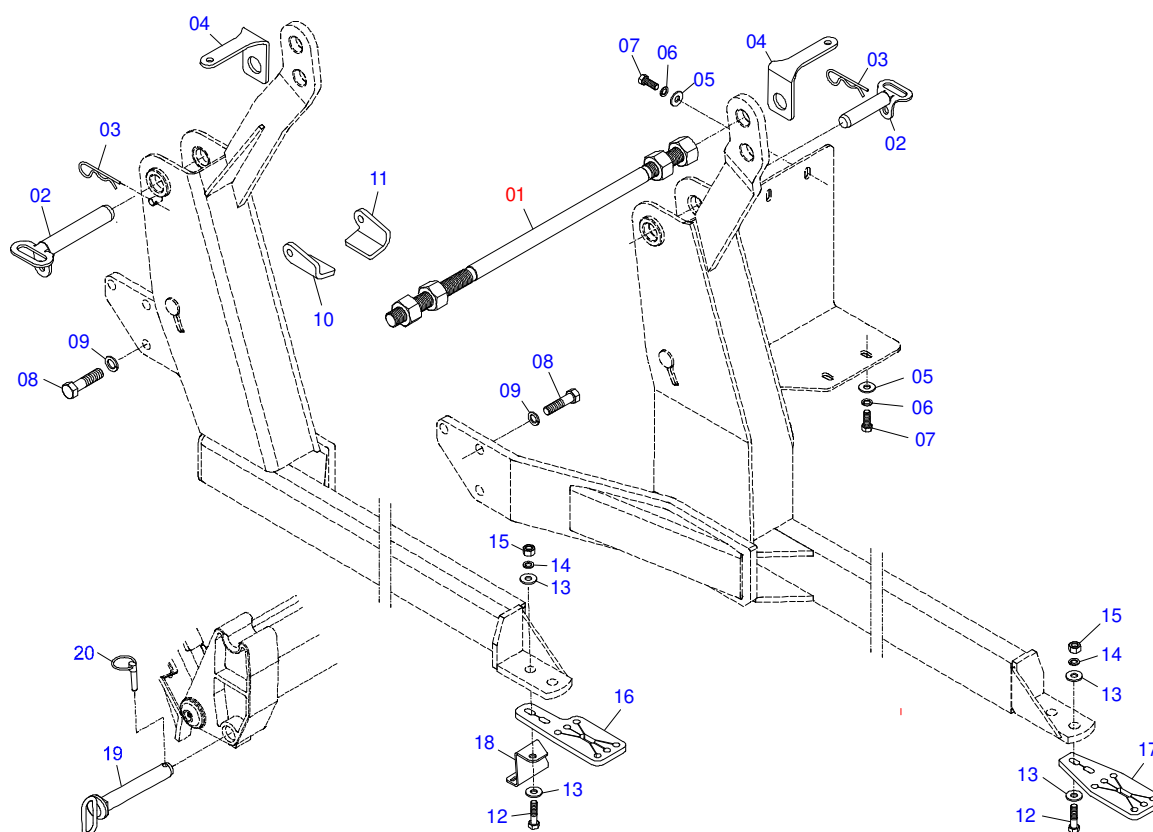
Artículo	Código	Descripción	Ver Pág.	QT
01	0501047575	DEPOSITO DE ACEITE COMPLETO	13	01
02	0501041108	FILTRO RETORNO MAYOR COMPLETO	14	01
03	0521061677	DUCCIÓN DE SUCCIÓN DEL TANQUE - PCA/PD		01
04	0503010243	ABRAZADERA		01
05	0503010184	ABRAZADERA		01



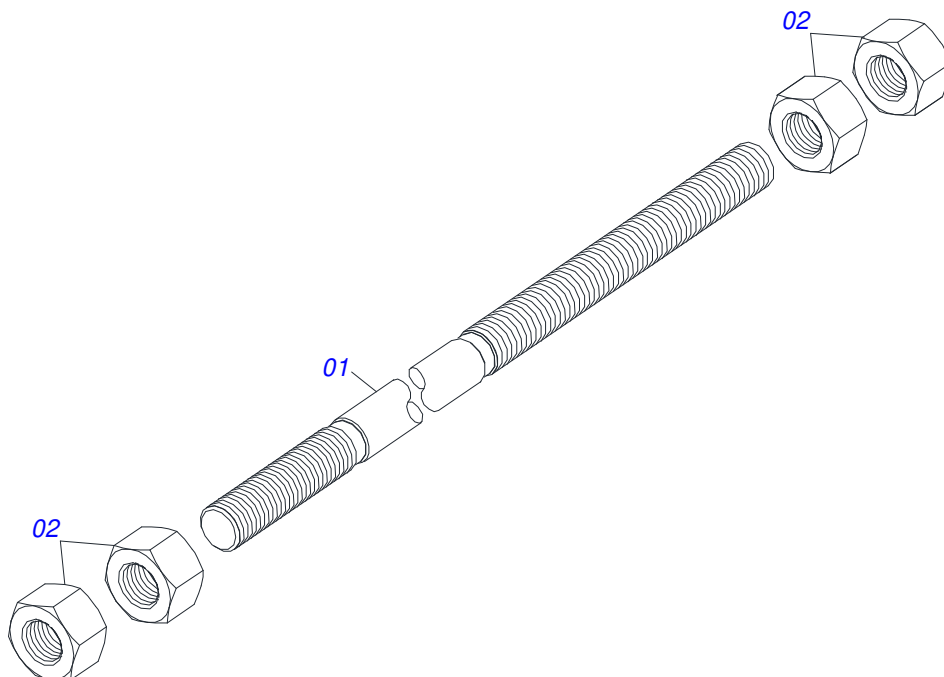
Artículo	Código	Descripción	Ver Pág.	QT
01	0501068685	DEPOSITO ACEITE		01
02	0503030044	ELEM FILTRANTE AR		01
03	0501060975	MEDIDOR ACEITE		01
04	0503010185	ANILLO O-RING 2-221 N 3006-9B		01
05	0502020472	CUERPO LA TAPA		01
06	0503031604	TAPON 1/2 BSP		01
07	0501016309	TUERCA 2" UNC 16FPP X 2.5/16"		01
08	0503010046	ANILLO O-RING 2-216 N 3006-9B		01



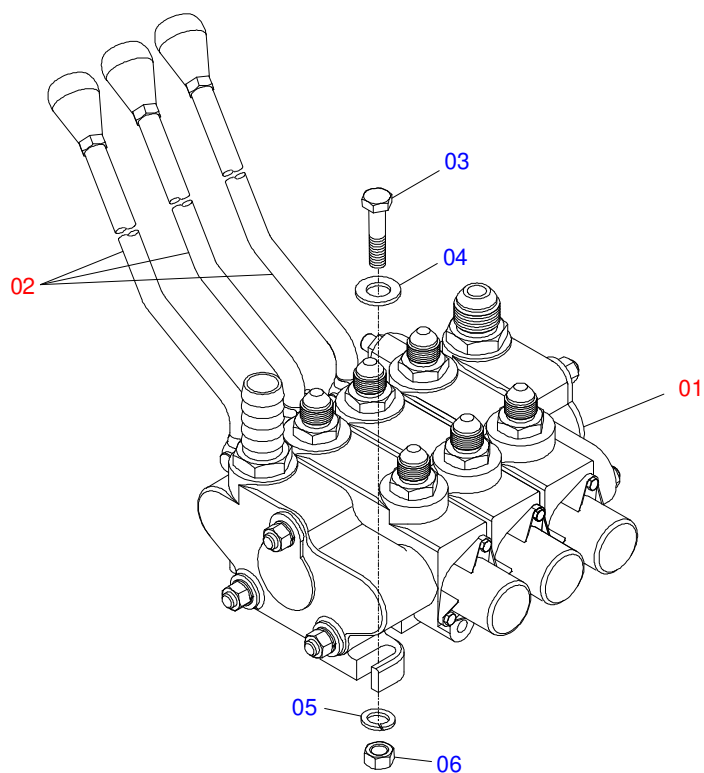
Artículo	Código	Descripción	Ver Pág.	QT
01	0502050002	CABCT FILTRO RETORNO		01
02	0501010594	TUERCA 1" BSP S 1.5/8"		01
03	0501010595	NIPLE 1 NF		01
04	0503010183	FILTRO RETORNO		01



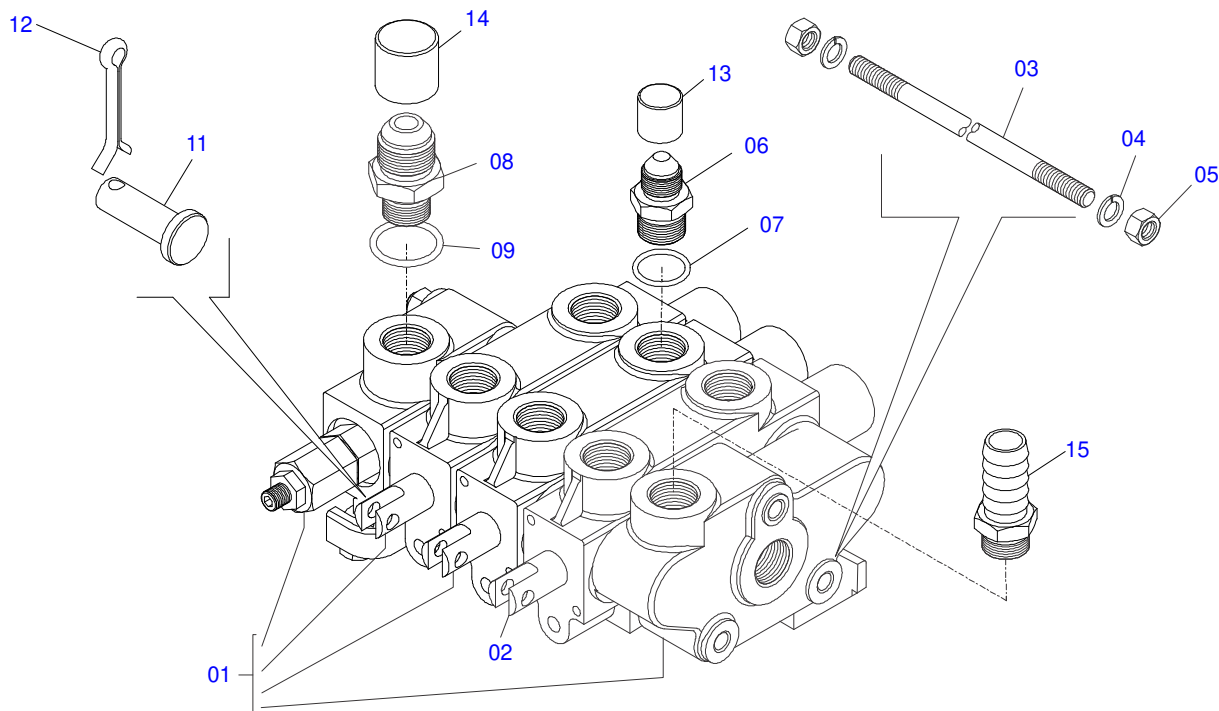
Artículo	Código	Descripción	Ver Pág.	QT
01	0501041849	VARON 1.1/4" NC X 910 COMPLETO	16	01
02	0521061682	EJE FIJACIÓN SOPORTE MÓVIL		02
03	0503030012	PASADOR (GRAPA DE SUJECION)		02
04	0561010051	SOPORTE DEL FAROL		06
05	0511017302	ARANDELA PLANA 13.5 X 32.5 X 3.00		04
06	0503010019	ARANDELA PRESION 1/2"		04
07	0501010161	TORNILLO 1/2 UNC X 1.1/4		02
08	0501010098	TORNILLO 3/4 UNC X 2		06
09	0503010023	ARANDELA PRESION		06
10	0561016542	BATEDORA IZQUIERDA		01
11	0561016541	BATIDORA DERECHA		01
12	0501010500	TORNILLO 3/4"UNC X3"		04
13	0501010322	ARANDELA PLANA 20.50 X 46 X 4.75		08
14	0503010023	ARANDELA PRESION		04
15	0503010014	TUERCA 3/4" UNC		04
16	0571013046	SAPATA		01
17	0561016408	SAPATA CHASSI		01
18	0561016418	SOPORTE TANQUE OLEO		01
19	0521063680	PASADOR ENGANCHE (185)		02
20	0503030430	CLAVIJA TRABA 7/16 X 50		02



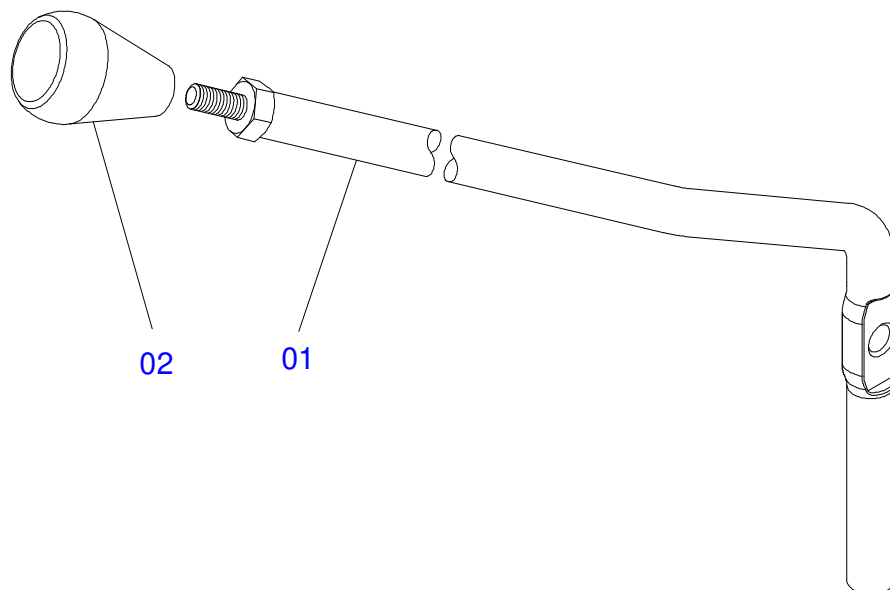
Artículo	Código	Descripción	Ver Pág.	QT
01	0501014914	VARON 1.1/4" X 910		01
02	0501010087	TUERCA 1.1/4"		04



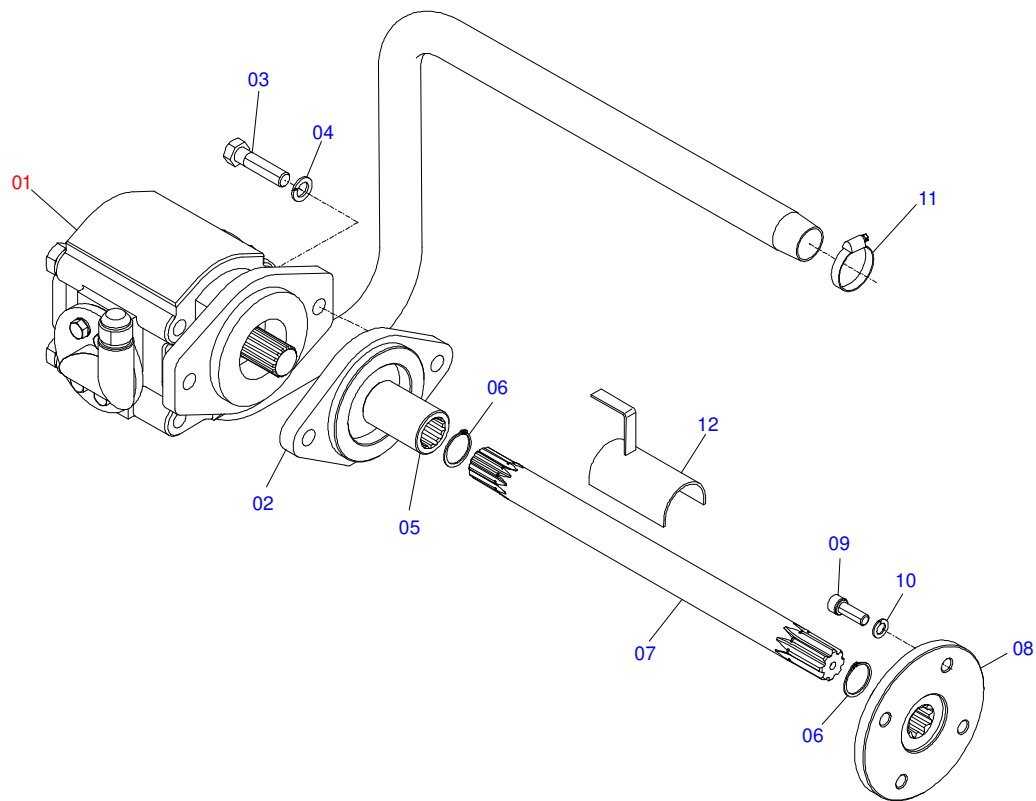
Artículo	Código	Descripción	Ver Pág.	QT
01	0501048918	MANDO TRIPLO 1/2 COMPLETO HIDROV/DANFOSS	- 18	01
02	0501047852	ACCIONADOR COMPLETO DEL MANDO	19	03
03	0501010080	TORNILLO 3/8"		03
04	0501010984	ARANDELA PLANA		03
05	0503010025	ARANDELA PRESION 3/8		03
06	0503010026	TUERCA 3/8		03



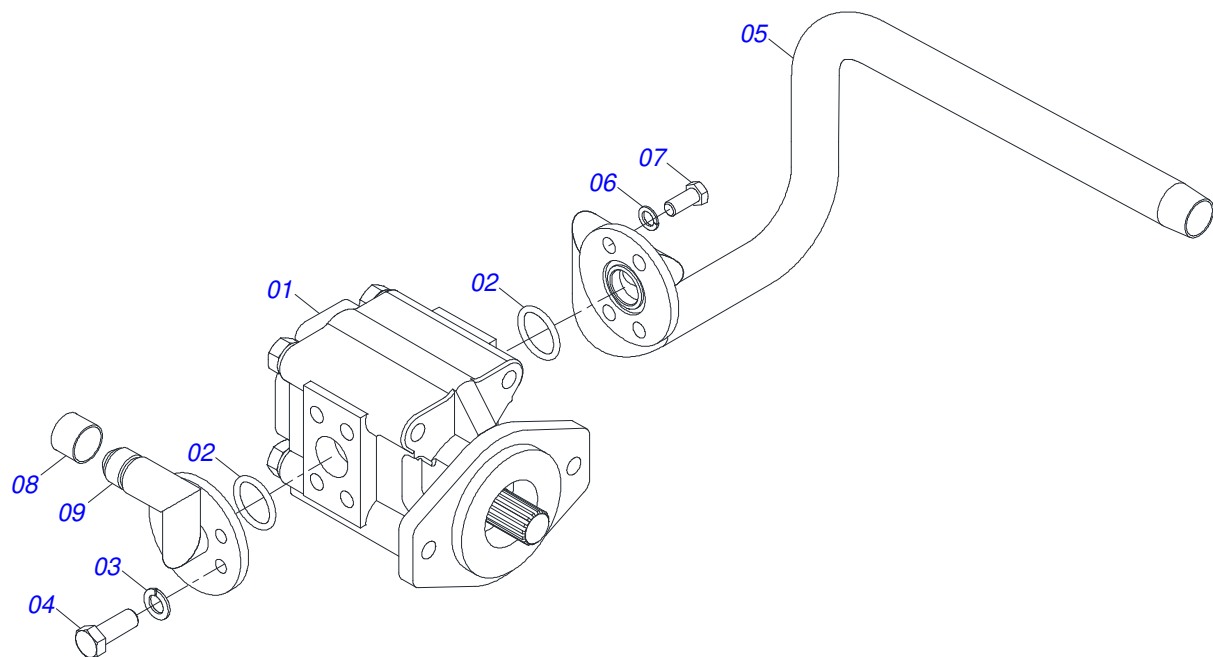
Artículo	Código	Descripción	Ver Pág.	QT
01	0503060016	COMANDO DOBLE 1/2"		01
02	0503010465	CUERPO CENTRAL 1/2"		01
03	0501016988	ESPARRAGO 3/8" NC X 3/8" NC X 270		03
04	0503011443	ARANDELA PRESION		06
05	0503010026	TUERCA 3/8		06
06	0501010590	NIPLE		06
07	0503010045	ANILLO O'RING		06
08	0501010589	NIPLE R. 1.1/16UN SEXT 1.1/4 X 52		01
09	0503011109	ANILLO O'RING 2-119 N 3006-9B		01
10	0503011109	ANILLO O'RING 2-119 N 3006-9B		01
11	0521010533	EJE UNION 7,85 X 25		03
12	0503010140	PASADOR ABIERTO 1/8" X 3/4"		03
13	0503030387	TAPON		06
14	0503030388	TAPON N-005		01
15	0501010591	BICO P/MANGUERA		01



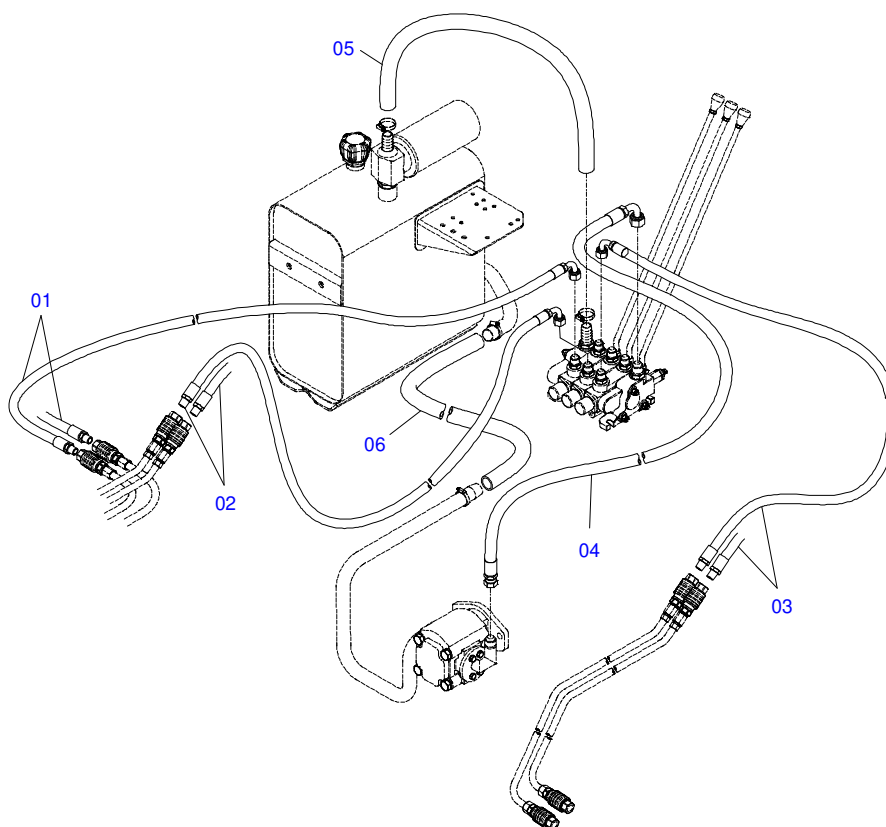
Artículo	Código	Descripción	Ver Pág.	QT
01	0501069069	ACCIONADOR MANDO (V 985-4/AX 4.75)		01
02	0503030878	MANOPLA PALANCA		01



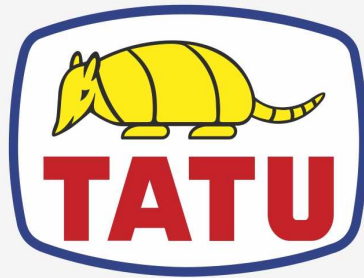
Artículo	Código	Descripción	Ver Pág.	QT
01	0501059935	BOMBA CON DUTOS DE SUCCION Y PRESION -	21	01
02	0521012242	SOPORTE ADAPTADOR		01
03	0503011172	TORNILLO 1/2 UNC X 2.1/2 C S G.5 ZN		02
04	0503010019	ARANDELA PRESION 1/2"		02
05	0503030838	BUJE 1.1/8" X 61 ESTR		01
06	0503010174	ANILLO TENSOR 501028 (PARA EJE)		01
07	0501057540	EJE 385 X 1.1/8 EST1.1/8-30G CON ANILLO		01
08	0561016816	FLANGE DE ACOPLAMIENTO - 120 X 50 ESTR 1.1/8"		01
09	0503010119	TORNILLO 7/16" UN X 1.1/4"		04
10	0503010025	ARANDELA PRESION 3/8		04
11	0503010243	ABRAZADERA		01
12	0511064563	PROTECTOR MANGUERA		01



Artículo	Código	Descripción	Ver Pág.	QT
01	0503061770	BOMBA B31		01
02	0503010173	ANILLO O'RING 2-220 N 3006-9B		02
03	0503010025	ARANDELA PRESION 3/8		04
04	0503011087	TORNILLO 3/8 UNC X 1		04
05	0521061552	DUTO DE SUCCIÓN DE BOMBA - MF 4292/4283-4		01
06	0503010180	ARANDELA PRESION 7/16"		04
07	0503010355	TORNILLO 7/16 UNC X 1		04
08	0503030388	TAPON N-005		01
09	0501069661	DUCTO PRESION BOMBA		01



Artículo	Código	Descripción	Ver Pág.	QT
01	0501080376	MANGUERA 1/2 X 1300 TC-TM		02
02	0501080796	MANGUERA 1/2" X 1400 TC-TM		02
03	0501080142	MANGUERA 1/2 X 2900 TC-TM		02
04	0501080638	MANGUERA 3/4 X 3200 TR-TC		01
05	0501013378	MANGUERA 1 X 650 AB-AB		01
06	0511010498	MANGUERA 1.1/4 X 1850 AB-AB		01



MARCHESAN

Publicaciones Técnicas | Elaboración y Revisión

JOÃO VIRGINIO ROCHA

www.marchesan.com.br

