

PCA - PALAS DELANTERAS

PCA 600 MF 275A290-4 TC AD SHT CT GCA

Código: 0501092231

Serie: S-0807

Revisión: 00

Fecha de Revisión: JUNHO/2018

CATALOGO DE PARTES



MARCHESAN



PRODUCTOS

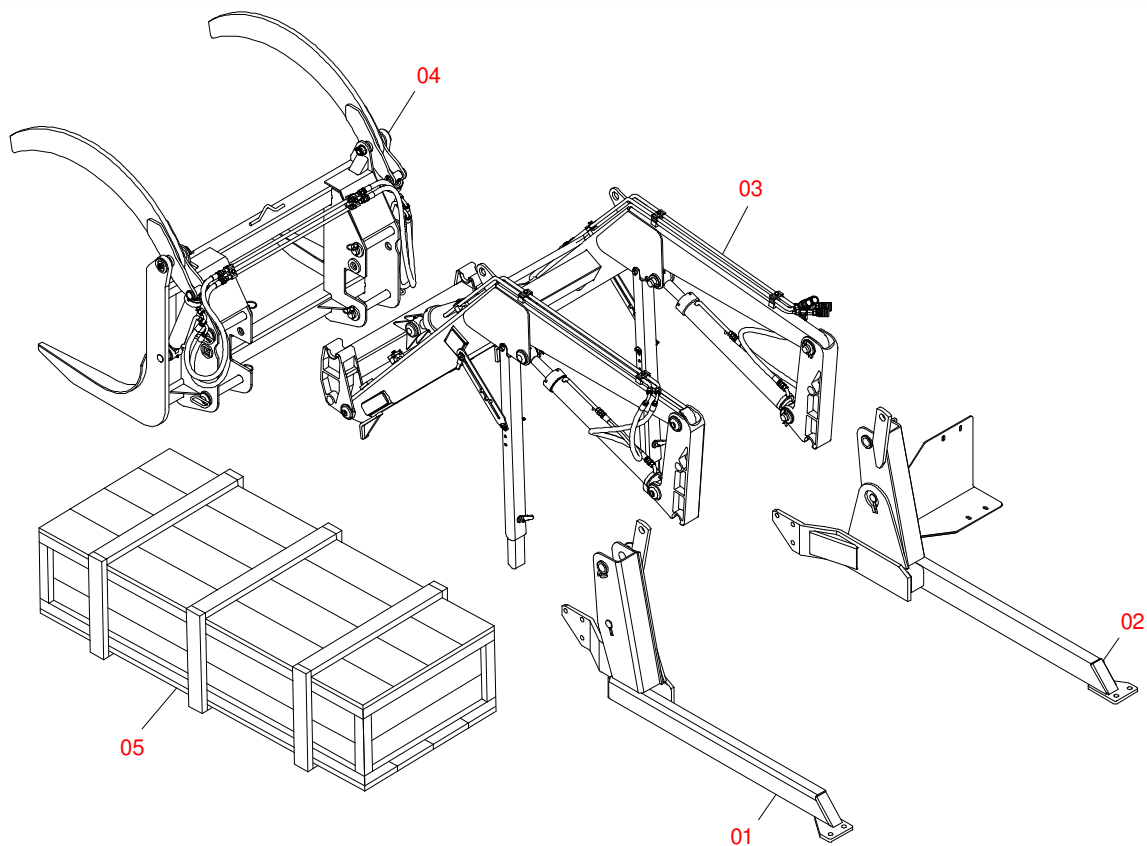
Código	Descripción
0106111605	PCA 600 MF 275A290-4 TC AD SHT CT GCA S-0807

ATENCIÓN: IMPORTANTE

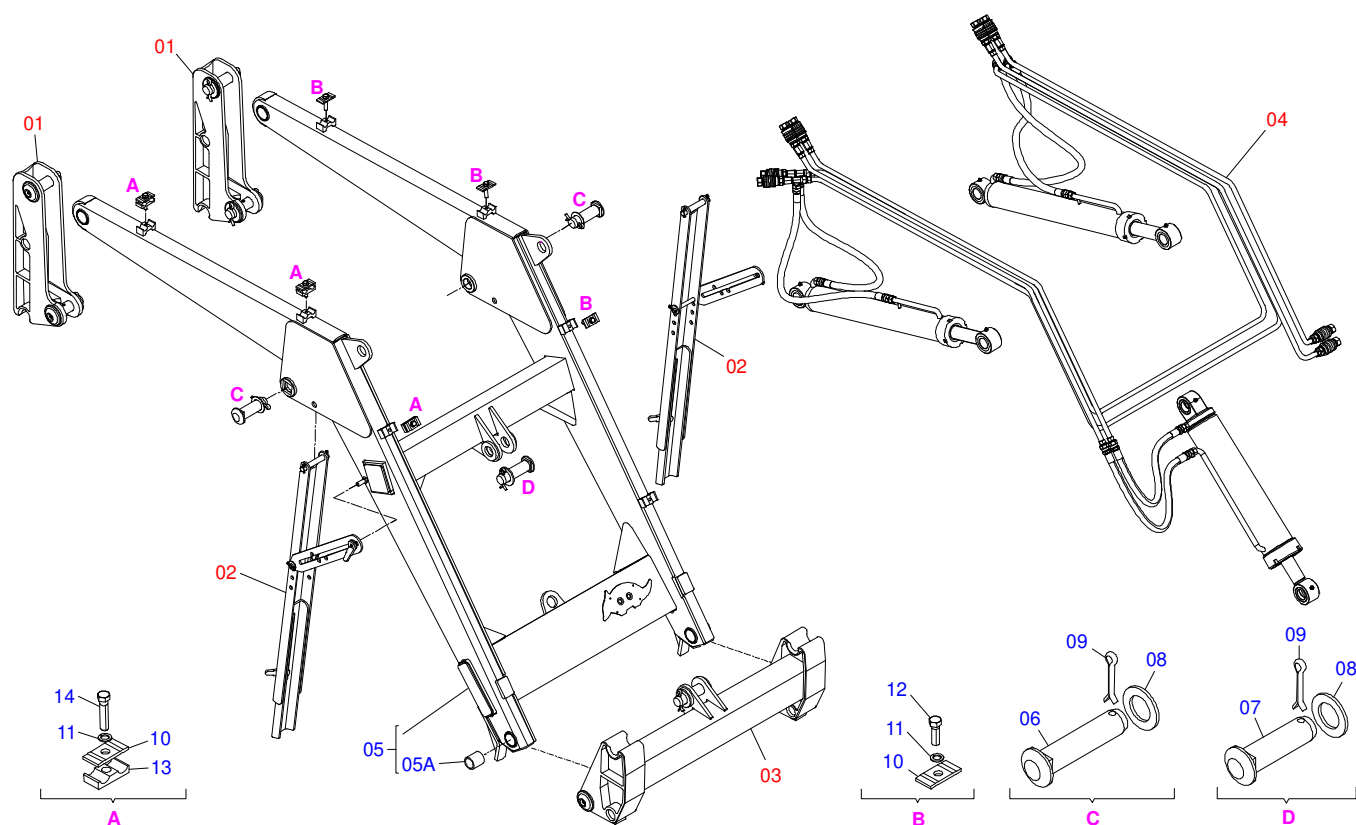
Marchesan S.A. se reserva el derecho de perfeccionar y/o cambiar las características técnicas de sus productos, sin previo aviso y sin la obligación de proceder con los ya comercializados y sin conocimiento previo del revendedor o consumidor. Las fotos son únicamente ilustrativas.

ÍNDICE

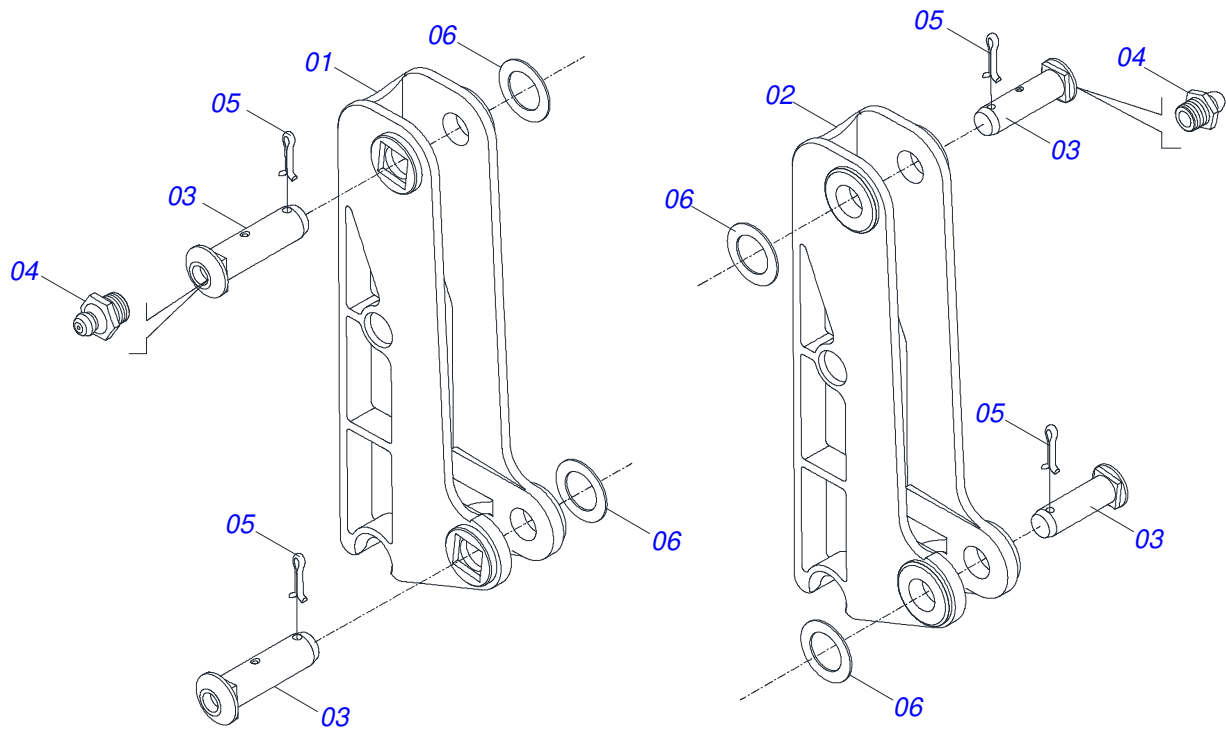
0106111605		1
0501049396	SOPORTE MÓVIL COMPLETO - PCA MF V78 SHT CT	2
0909094279	TORRE MOVIL Y COMPONENTES	3
0909092667	DESCANSO AJUSTABLE DEL SOPORTE MÓVIL	4
0909094309	SOPORTE ARTICULADOR - PCA 600	5
0909094310	CIRCUITO HIDRAULICO DEL SOPORTE MOVIL - PCA 600	6
0521050762	CILINDRO HIDRAULICO 44,45 X 76,20 X 865 X 555	7
0521052272	CILINDRO HIDRÁULICO 44,45 X 101,60 X 668 X 418 - PCA 600	8
0501053834	ACOPLAMIENTO RAPIDO MACHO	9
0501053835	HEMBRA ENGANCHE RAP 1/2 NPT	10
0501059867	TENEDOR AGRICOLA CARGADOR - PCA 800/1100	11
0511058883	TENEDOR CARGADOR AGRICOLA - JUEGO DE MANGUERA PCA	12
0511058444	CILINDRO HIDRÁULICO	13
0521022368	CAJA CON COMPONENTES - PCA MF 275A290-4 TC ADV SHT CT GCA	14
0909094311	RESERVATORIO DE OLEO Y COMPONENTES	15
0501047807	DEPÓSITO ACEITE COMPLETO	16
0501041108	FILTRO RETORNO MAYOR COMPLETO	17
0909094278	CHASIS Y COMPONENTES	18
0501042819	VARON COMPLETO 1.1/4"NC X 850	19
0909094242	COMANDO TRIPLE 1/2	20
0501048918	MANDO TRIPLO 1/2 COMPLETO - HIDROV/DANFOSS	21
0511044482	ACCIONADOR MANDO (P/COM 1/2 JD 6415)	22
0909094277	BOMBA Y COMPLEMENTOS - PCA MF 283-4TC	23
0501052129	BOMBA COMPLETA	24
0511058982	JUEGO DE MANGUERA - PCA MF 275A290-4 TC AD SHT CT GCA	25



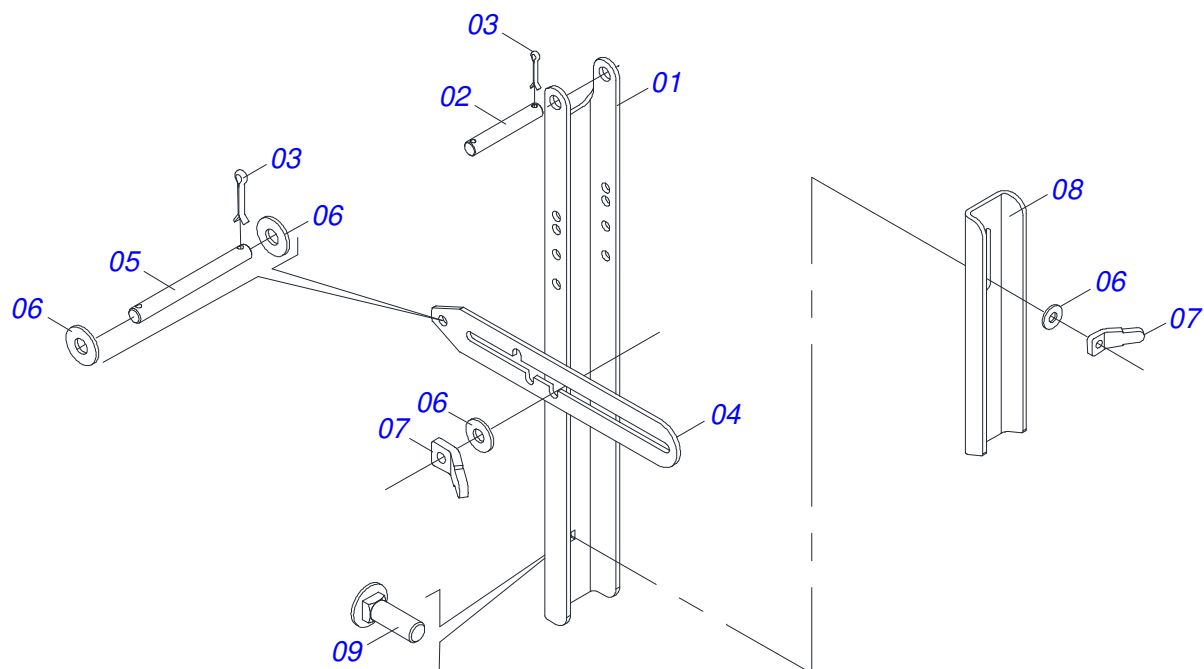
Artículo	Código	Descripción	Ver Pág.	QT
001	0511069139	CHASIS DERECHO - PCA MF 283-4 SHT		01
002	0511069140	CHASIS IZQUIERDO		01
003	0501049396	SOPORTE MÓVIL COMPLETO - PCA MF V78 SHT CT	2	01
004	0501059867	TENEDOR AGRICOLA CARGADOR - PCA 800/1100	11	01
005	0521022368	CAJA CON COMPONENTES - PCA MF 275A290-4 TC ADV SHT CT GCA	14	01



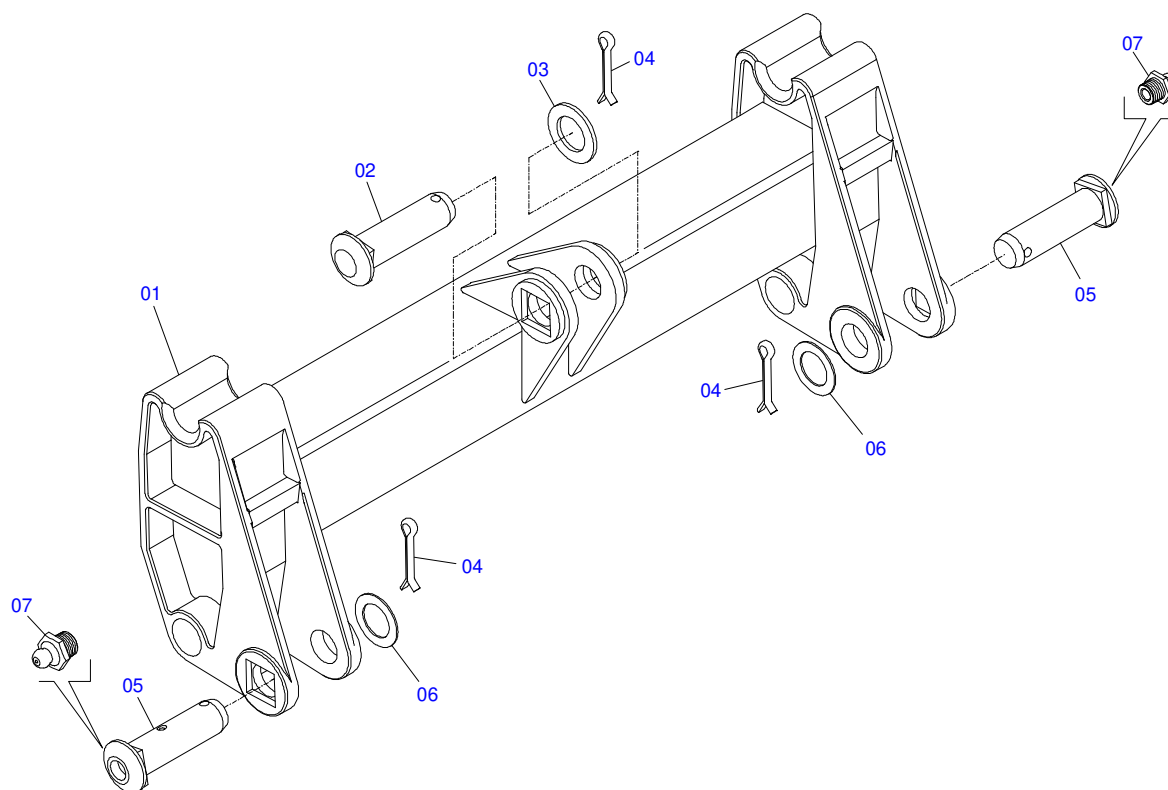
Artículo	Código	Descripción	Ver Pág.	QT
01	0909094279	TORRE MOVIL Y COMPONENTES	3	02
02	0909092667	DESCANSO AJUSTABLE DEL SOPORTE MÓVIL	4	02
03	0909094309	SOPORTE ARTICULADOR - PCA 600	5	01
04	0909094310	CIRCUITO HIDRAULICO DEL SOPORTE MOVIL - PCA 600	6	01
05	0501068663	APOYO MOVIL		01
05A	0501110253	BUJE 37,70 X 55 X 70 PCA		04
06	0511019521	EJE ARTIC 37,2/37,0X121		02
07	0521010904	EJE ARTIC 37,2/37,0X113		01
08	0501012916	ARANDELA PLANA 38,50 X 66 X 4,75 ZN		03
09	0503010534	PASADOR ABIERTO 3/8 X 2.1/2		03
10	0531011180	CUERPO SUPERIOR PRESILLA		06
11	0503010180	ARANDELA PRESION 7/16"		06
12	0503011102	TORNILLO 7/16 UNC X 1.1/4 C S G.5 ZN		03
13	0502010477	CUERPO SUPERIOR PRESILLA		03
14	0503012555	TORNILLO 7/16 UNC X 2 CS RT G.7 ZN		03



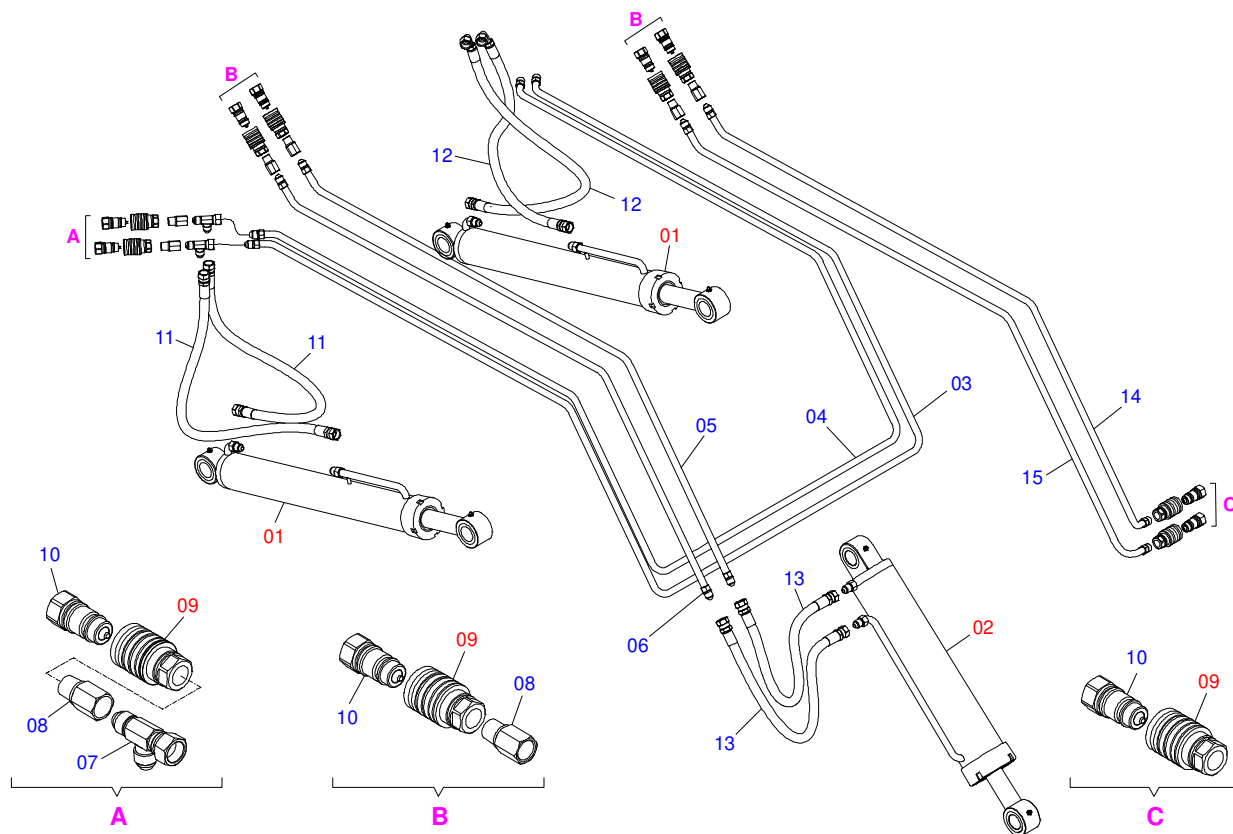
Artículo	Código	Descripción	Ver Pág.	QT
01	0502012382	TORRE MOVIL DERECHA		01
02	0502012381	TORRE MOVIL IZQUIERDO		01
03	0511019519	EJE ARTIC 37,2/37,0X131,5		04
04	0503010002	GRASERA 1800		04
05	0503010534	PASADOR ABIERTO 3/8 X 2.1/2		04
06	0511819685	ARANDELA PLANA		04



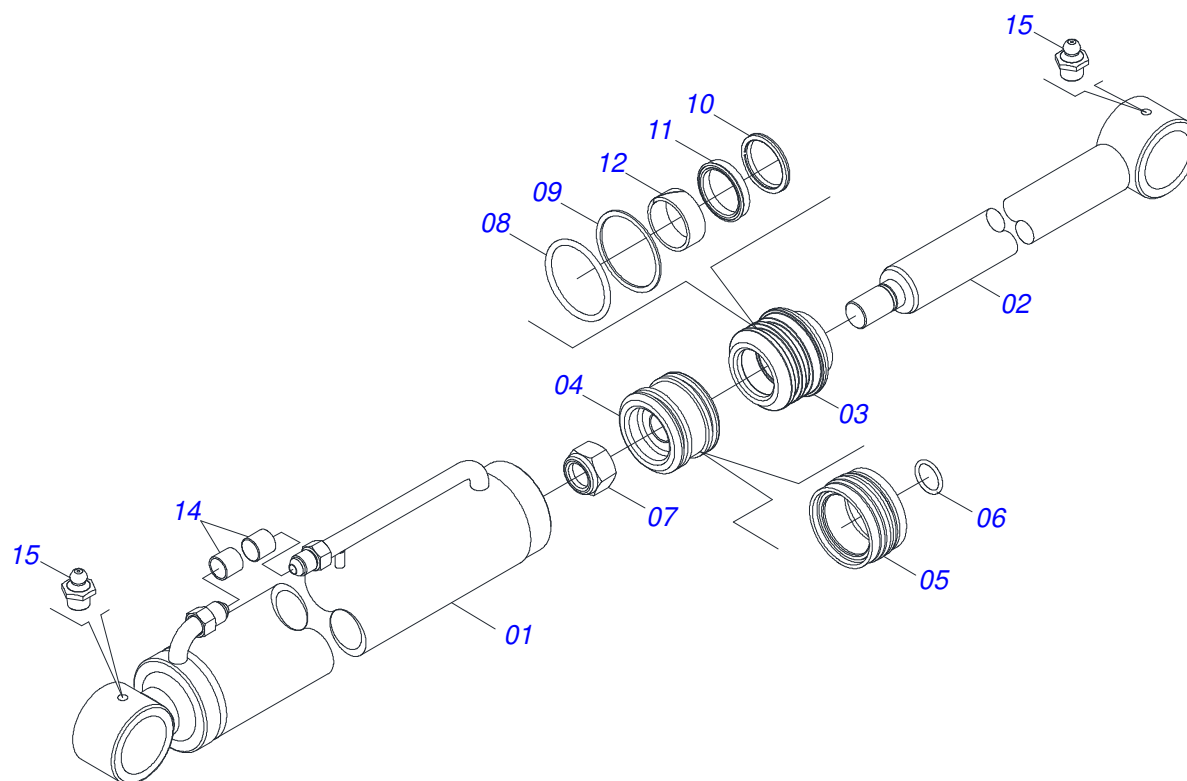
Artículo	Código	Descripción	Ver Pág.	QT
01	0561016401	CUERPO DESCANSO		02
02	0511013598	EJE UNION 3/4 X 120		02
03	0503010071	PASADOR ABIERTO 3/16 X 1		08
04	0511019634	TRABA DESCANSO		02
05	0521012823	EJE UNION 12,7 X 122 PCA 800 ZN		02
06	0511017302	ARANDELA PLANA 13.5 X 32.5 X 3.00		08
07	0561016329	FIJADOR TRABA DESCANSO		04
08	0561016619	DESCANSO COMPLEMENTO		02
09	0503014378	TORNILHO 1/2" X 1.1/2"		02



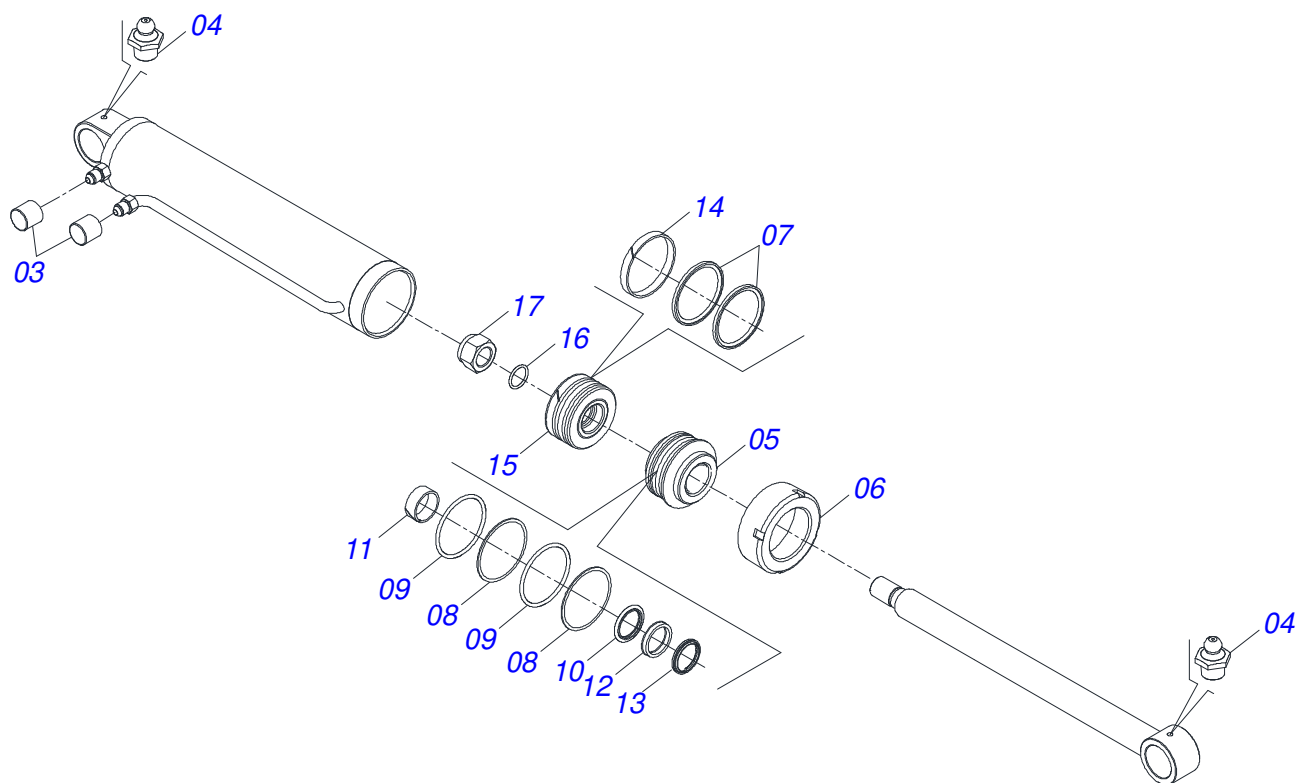
Artículo	Código	Descripción	Ver Pág.	QT
01	0501068598	APOYO ARTICD		01
02	0521010904	EJE ARTIC 37,2/37,0X113		01
03	0501012916	ARANDELA PLANA 38,50 X 66 X 4,75 ZN		01
04	0503010534	PASADOR ABIERTO 3/8 X 2.1/2		03
05	0511019519	EJE ARTIC 37,2/37,0X131,5		02
06	0511019685	ARANDELA PLANA		02
07	0503010002	GRASERA 1800		02



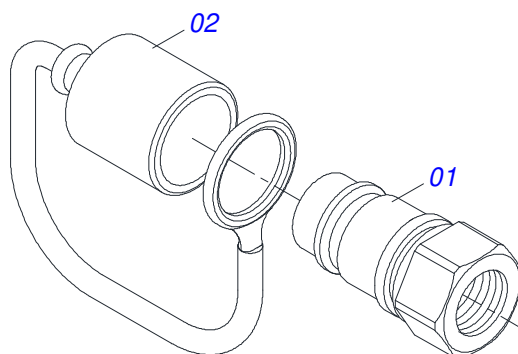
Artículo	Código	Descripción	Ver Pág.	QT
01	0521050762	CILINDRO HIDRAULICO 44,45 X 76,20 X 865 X 555	7	02
02	0521052272	CILINDRO HIDRÁULICO 44,45 X 101,60 X 668 X 418 - PCA 600	8	01
03	0501068622	DISTRIBUIDOR ACEITE EXT		01
04	0501068621	DISTRIBUIDOR ACEITE INT		01
05	0501068615	DISTRIBUIDOR ACEITE COMPLETO		01
06	0521062856	DISTRIBUIDOR ACEITE INFERIOR INTERNA		01
07	0503011968	ADAPTADOR T CON TUERCA		02
08	0511019876	NIPLE 1/2 NPT X 3/4 UNF		06
09	0501053835	HEMBRA ENGANCHE RAP 1/2 NPT	10	08
10	0501053834	ACOPLAMIENTO RAPIDO MACHO	9	08
11	0501080105	MANGUERA 3/8 X 700 TR-TR		02
12	0501080413	MANGUERA 3/8 X 700 TR-TC		02
13	0501080635	MANGUERA 3/8" X 500 TR-TR		02
14	0501068679	TUBO DISTR ACEITE IZQ		01
15	0501068549	TUBO DISTR ACEITE DER		01



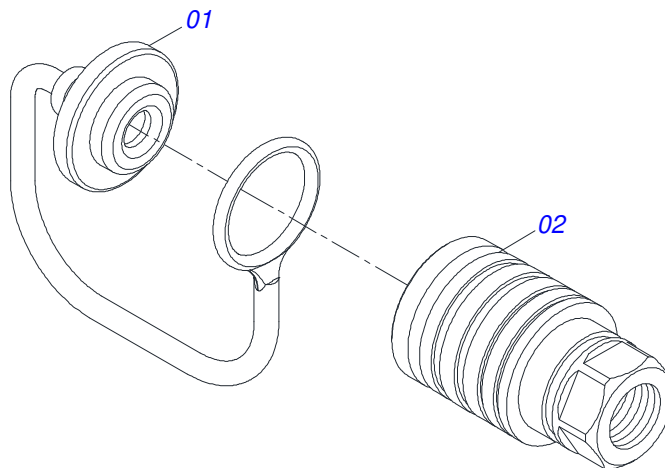
Artículo	Código	Descripción	Ver Pág.	QT
01	0511071163	CAMISA 76,20 X 740		01
02	0521066424	EXTENSOR AIRE		01
03	0581010301	SOPORTE ANILLOS		01
04	0581010304	EMBOLO		01
05	0503018136	ANILLO ZW 007600260 AGEL		01
06	0503010042	ANILLO O'RING 2-214 N 3006-9B		01
07	0503010063	TUERCA 1" UNF		01
08	0503010343	ANILLO O'RING 2-334 N 3006-9B		02
09	0503011059	ANILLO BACK-UP 8-334		02
10	0503010761	ANILLO RASCADOR D-1750		01
11	0503017937	ANILLO		01
12	0503017938	ANILLO GUIA		01
13	0502011899	TAPA MOVIL 76,2		01
14	0503030385	PLUG CILINDRICO N-002		02
15	0503010002	GRASERA 1800		02



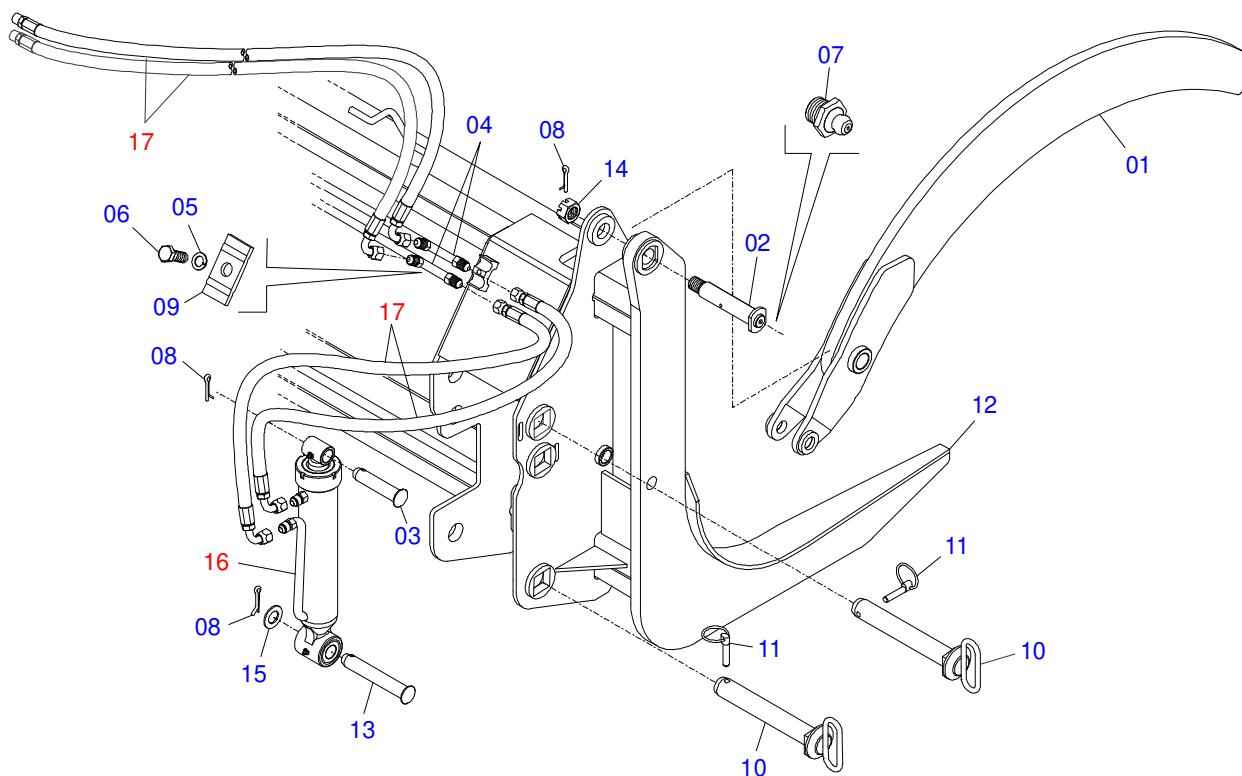
Artículo	Código	Descripción	Ver Pág.	QT
01	0521068443	CUERPO DEL CILINDRO 101,60 X 548 - PCA 600		01
02	0521068362	EXTENSOR 44,45 X 610 - PCA 600		01
03	0503030385	PLUG CILINDRICO N-002		02
04	0503010002	GRASERA 1800		02
05	0581010302	SOPORTE DOS ANILLOS		01
06	0502012822	TAPA MOVIL 101,60		01
07	0503018158	ANILLO BS OE 101605200211D-BR		02
08	0503011061	ANILLO BACK-UP 8-342		02
09	0503010338	ANILLO O-RING 2-342 N 3006-9B		02
10	0503017936	ANILLO		01
11	0503017938	ANILLO GUIA		01
12	0503017937	ANILLO		01
13	0503010761	ANILLO RASCADOR D-1750		01
14	0503010994	ANILLO GUIA EXTERNO W2-4000-500		01
15	0581010303	EMBOLO 4 PCA 600		01
16	0503018029	ANILLO O-RING 2-217		01
17	0503010817	TUERCA 1.1/4		01



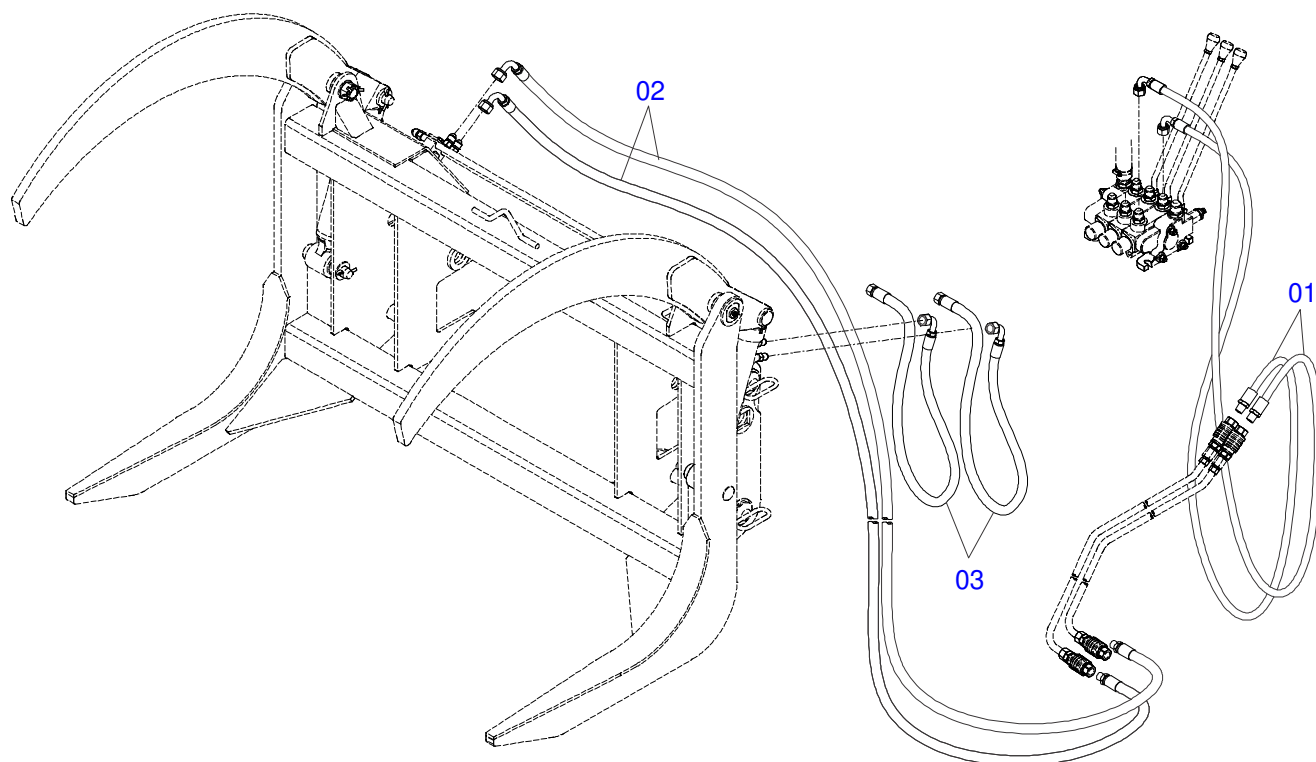
Artículo	Código	Descripción	Ver Pág.	QT
01	0503011627	MACHO ENGANCHE RAP AGR 1/2 NPT		01
02	0503011882	TAPA PLASTICA P/ ENG RAP		01



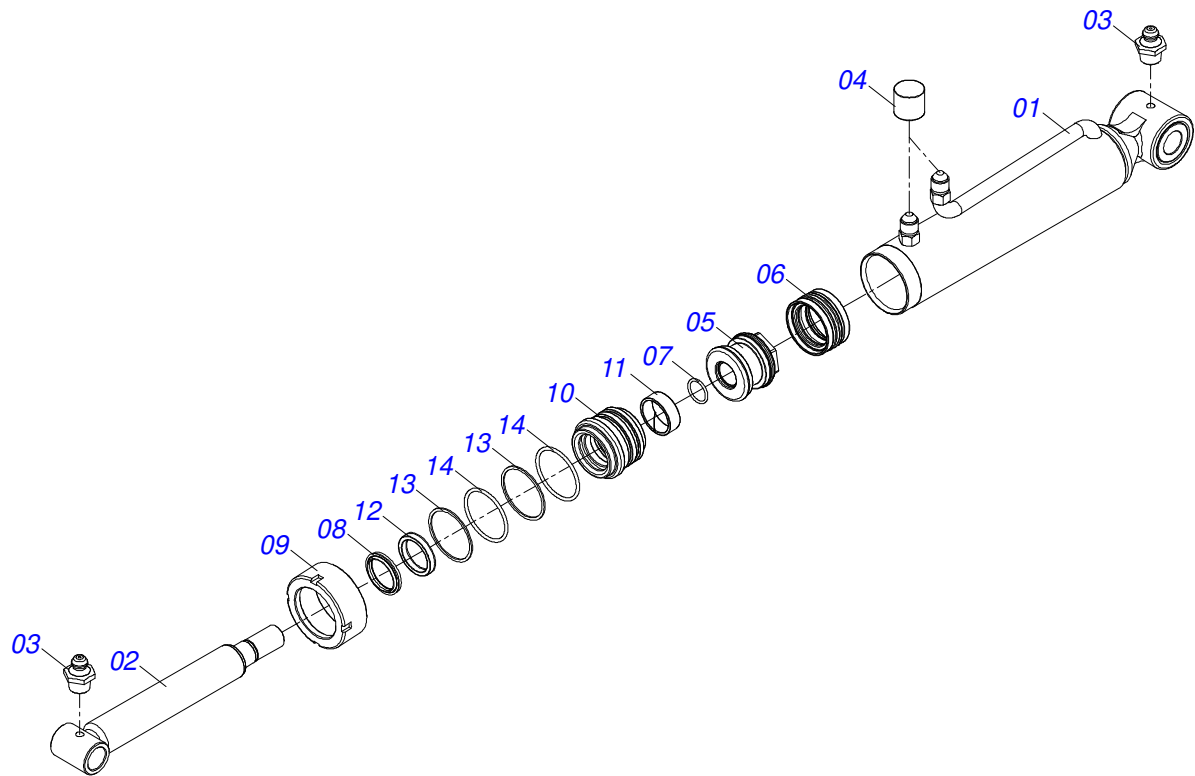
Artículo	Código	Descripción	Ver Pág.	QT
01	0503011883	TAPA PLASTICA P/ ENG RAP FEMEA		01
02	0503011628	HEMBRA ENGANCHE RAP AGR 1/2NPT		01



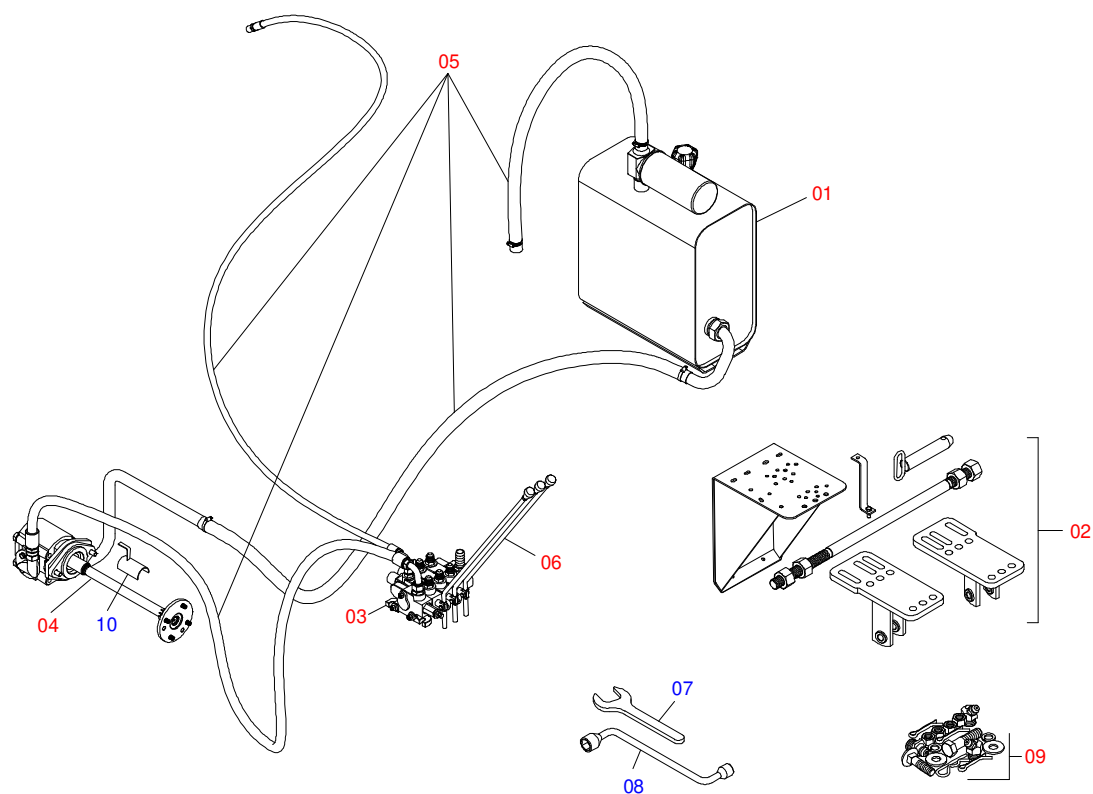
Artículo	Código	Descripción	Ver Pág.	QT
01	0521061520	GARRA MOVIL		02
02	0521061524	EJE ARTICULACION		02
03	0521010579	EJE UNION		02
04	0521061522	CONDUCTOR ACEITE		02
05	0503010025	ARANDELA PRESION 3/8		02
06	0503010237	TORNILLO 3/8 UNC X 1		02
07	0503010002	GRASERA 1800		02
08	0503010523	PASADOR ABIERTO 1/4" X 2"		06
09	0531011180	CUERPO SUPERIOR PRESILLA		02
10	0511060428	CLAVIJA ENGANCHE		04
11	0503030430	CLAVIJA TRABA 7/16 X 50		04
12	0521061521	GARRA FIJADOR		01
13	0521010784	EJE UNION		02
14	0503030009	TUERCA CASTILLO 1		02
15	0501011445	ARANDELA PLANA		04
16	0511058444	CILINDRO HIDRÁULICO	13	02
17	0511058883	TENEDOR CARGADOR AGRICOLA - JUEGO DE MANGUERA PCA	12	01



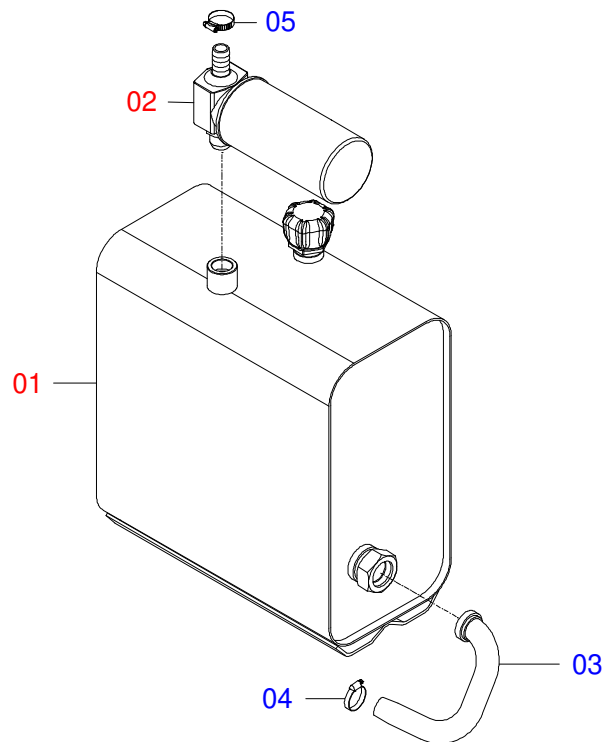
Artículo	Código	Descripción	Ver Pág.	QT
01	0501080362	MANGUERA 3/8 X 4500 TC-TM		02
02	0501080652	MANGUERA 3/8 X 2000 TC-TM		02
03	0501080465	MANGUERA 3/8 X 400 TR-TC		04



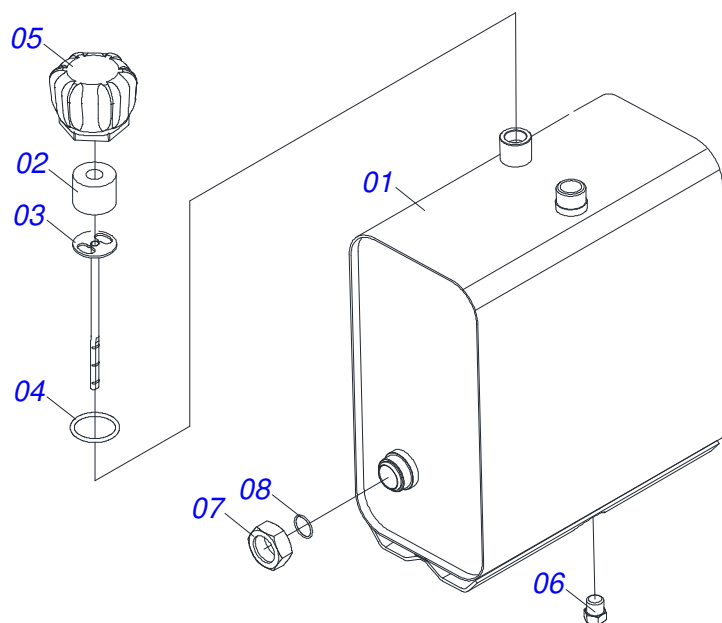
Artículo	Código	Descripción	Ver Pág.	QT
01	0511066155	CAMISA 63,50 X 328		01
02	0521066631	EXTENSOR		01
03	0503010002	GRASERA 1800		02
04	0503030385	PLUG CILINDRICO N-002		02
05	0502012837	EMBOLO		01
06	0503018005	ANILLO		01
07	0503011109	ANILLO O'RING 2-119 N 3006-9B		01
08	0503010163	ANILLO RASPADOR D-1500		01
09	0502010471	TAPA MOVIL 63,50		01
10	0581010668	SOPORTE ANILLOS		01
11	0503018004	ANILLO		01
12	0503018003	ANILLO		01
13	0503018163	ANILLO BACK-UP		02
14	0503018162	ANILLO O'RING		02



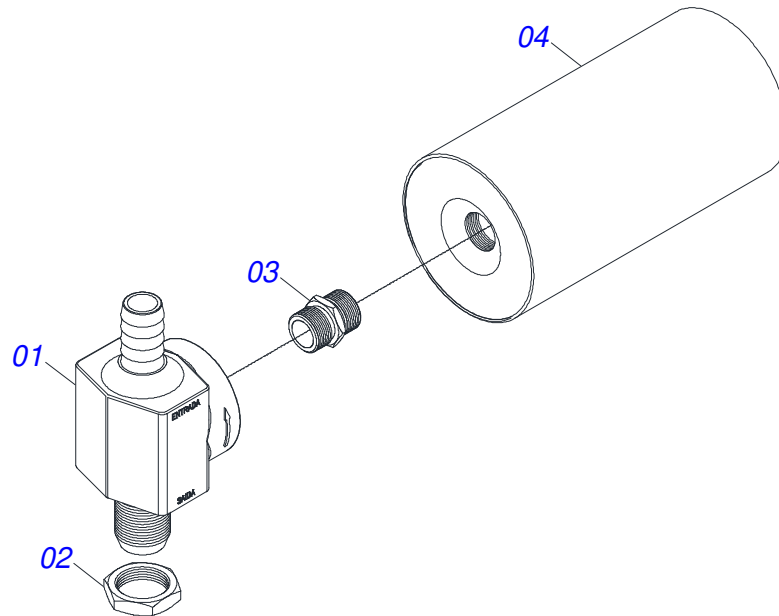
Artículo	Código	Descripción	Ver Pág.	QT
01	0909094311	RESERVATORIO DE OLEO Y COMPONENTES	15	01
02	0909094278	CHASIS Y COMPONENTES	18	01
03	0909094242	COMANDO TRIPLE 1/2	20	01
04	0909094277	BOMBA Y COMPLEMENTOS - PCA MF 283-4TC	23	01
05	0511058982	JUEGO DE MANGUERA - PCA MF 275A290-4 TC AD SHT CT GCA	25	01
06	0511044482	ACCIONADOR MANDO (P/COM 1/2 JD 6415)	22	03
07	0511010153	CLAVE FIXA 2.5/16		01
08	0501068213	CLAVE DOBLE 5/8 X 3/4		01
09	0501036408			01
10	0511064563	PROTECTOR MANGUERA		01



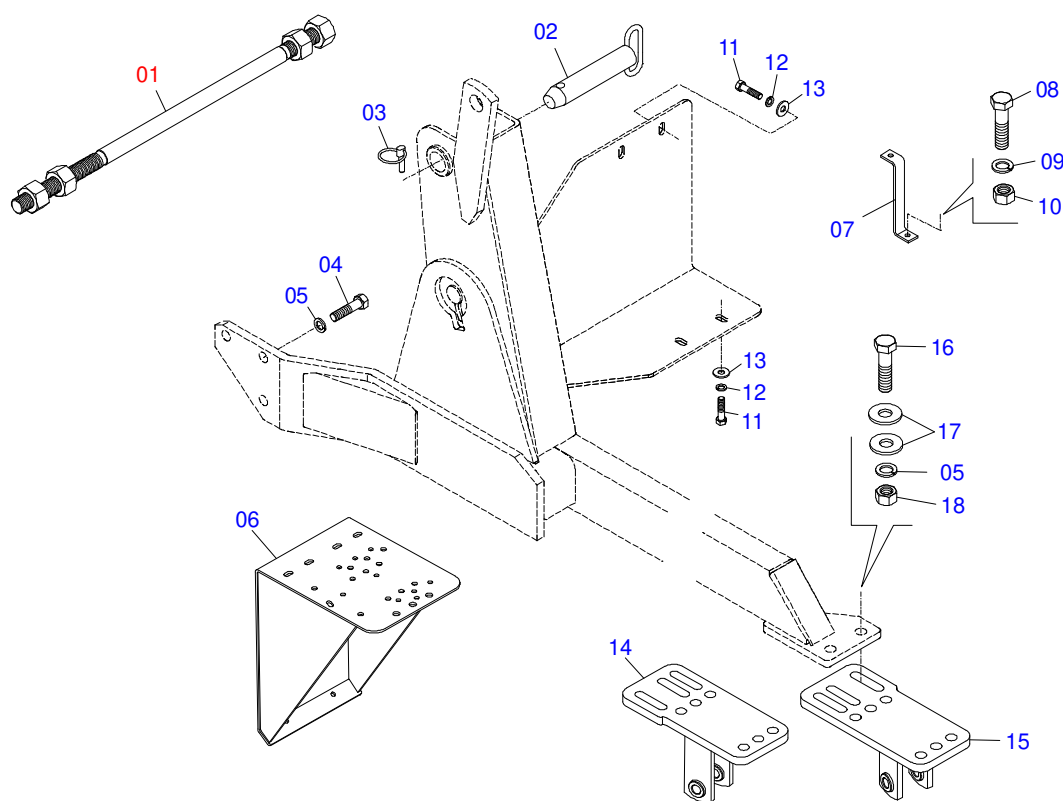
Artículo	Código	Descripción	Ver Pág.	QT
01	0501047807	DEPÓSITO ACEITE COMPLETO	16	01
02	0501041108	FILTRO RETORNO MAYOR COMPLETO	17	01
03	0501063383	DUCTO SALIDA TANQUE		01
04	0503010243	ABRAZADERA		01
05	0503010184	ABRAZADERA		01



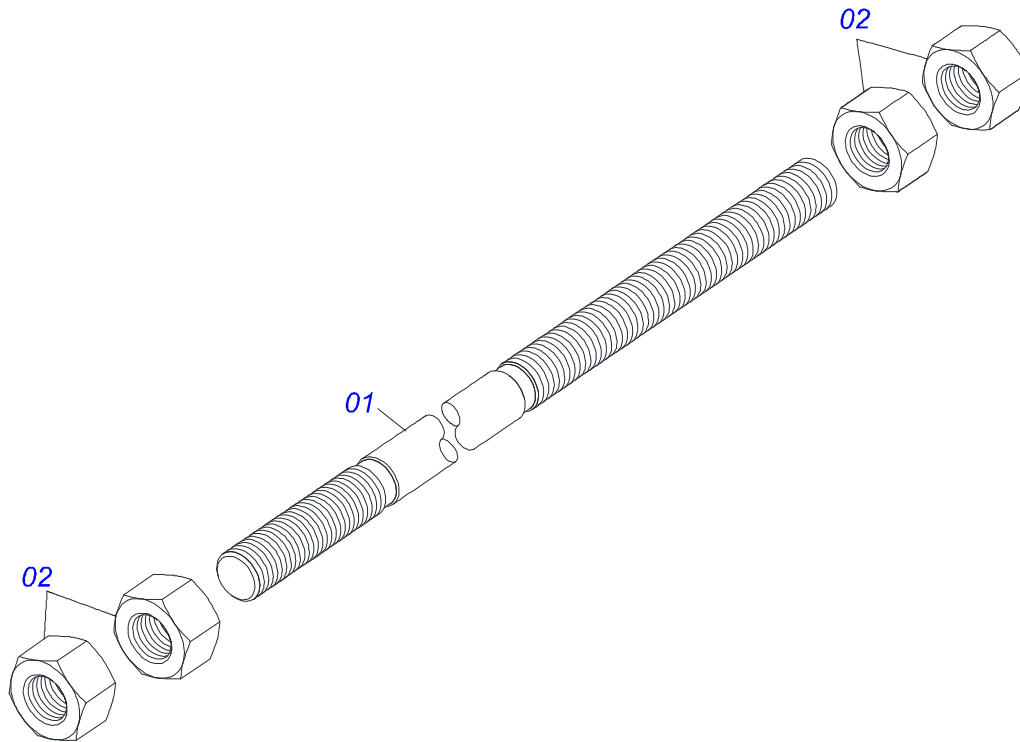
Artículo	Código	Descripción	Ver Pág.	QT
01	0501068880	DEPOSITO ACEITE		01
02	0503030044	ELEM FILTRANTE AR		01
03	0501060975	MEDIDOR ACEITE		01
04	0503010185	ANILLO O'RING 2-221 N 3006-9B		01
05	0502020472	CUERPO LA TAPA		01
06	0503031604	TAPON 1/2 BSP		01
07	0501016309	TUERCA 2" UNC 16FPP X 2.5/16"		01
08	0503010046	ANILLO O'RING 2-216 N 3006-9B		01



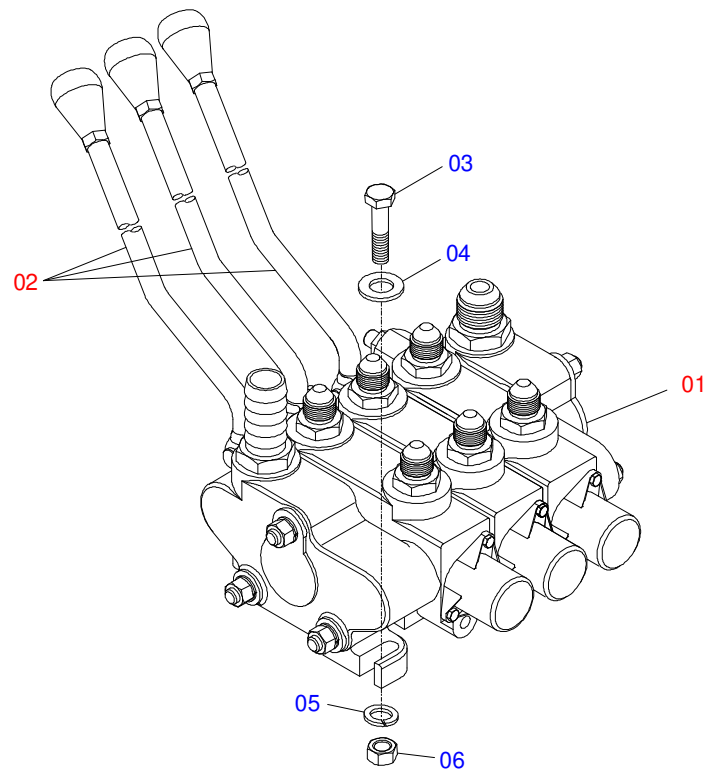
Artículo	Código	Descripción	Ver Pág.	QT
01	0502050002	CABCT FILTRO RETORNO		01
02	0501010594	TUERCA 1" BSP S 1.5/8"		01
03	0501010595	NIPLE 1 NF		01
04	0503010183	FILTRO RETORNO		01



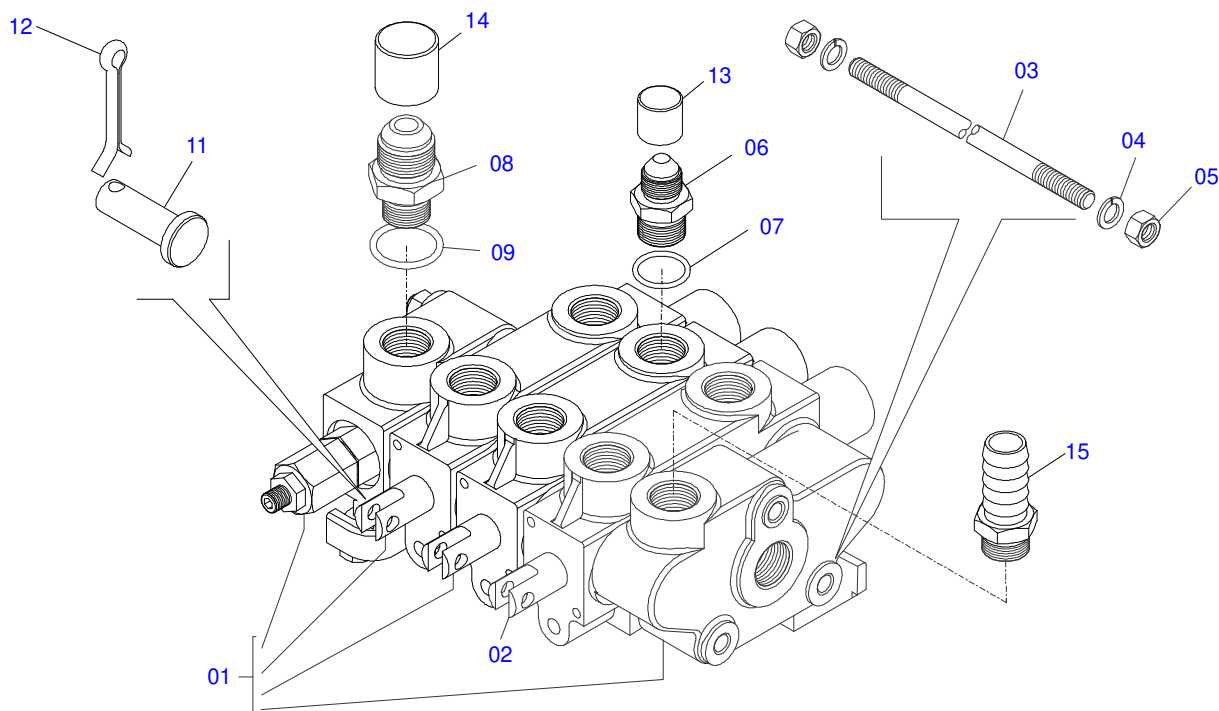
Artículo	Código	Descripción	Ver Pág.	QT
01	0501042819	VARON COMPLETO 1.1/4"NC X 850	19	01
02	0511064616	EJE UNION 37,20 X 175		02
03	0503030430	CLAVIJA TRABA 7/16 X 50		02
04	0501010098	TORNILLO 3/4 UNC X 2		06
05	0503010023	ARANDELA PRESION		10
06	0511069051	SOPORTE DEL MANDO - PCA MF 299-4 ADV		01
07	0551016975	SOPORTE DEL FAROL - MF 299-4 ADV		02
08	0503010237	TORNILLO 3/8 UNC X 1		02
09	0503010025	ARANDELA PRESION 3/8		02
10	0503010026	TUERCA 3/8		02
11	0501010161	TORNILLO 1/2 UNC X 1.1/4		04
12	0503010019	ARANDELA PRESION 1/2"		04
13	0511017302	ARANDELA PLANA 13.5 X 32.5 X 3.00		04
14	0511069462	SOPORTE DE FIJACIÓN DEL CHASIS IZQUIERDO		01
15	0511069461	SOPORTE DEL CHASIS DERECHO		01
16	0501010500	TORNILLO 3/4"UNC X3"		04
17	0501010322	ARANDELA PLANA 20.50 X 46 X 4.75		08
18	0503010014	TUERCA 3/4" UNC		04



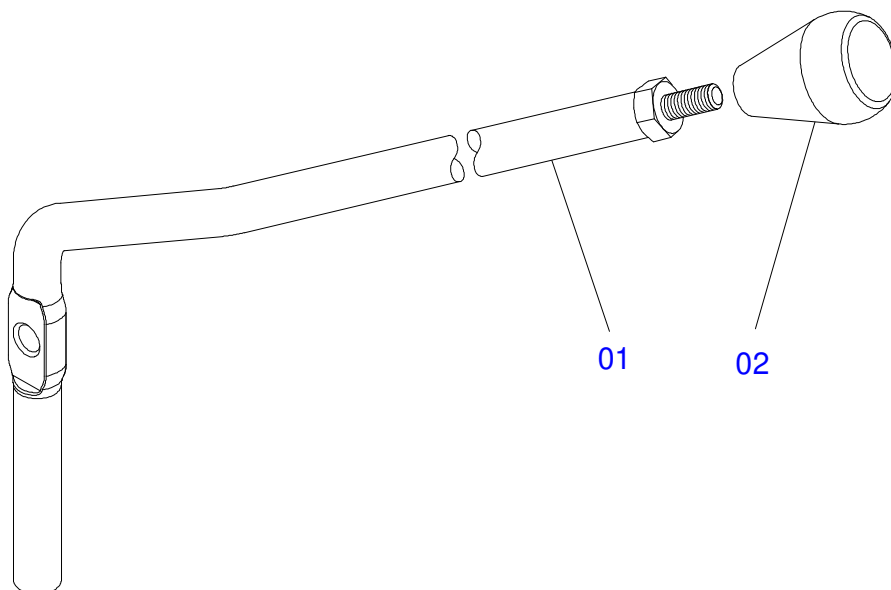
Artículo	Código	Descripción	Ver Pág.	QT
01	0501018845	VARON 1.1/4" X 850		01
02	0501010087	TUERCA 1.1/4"		04



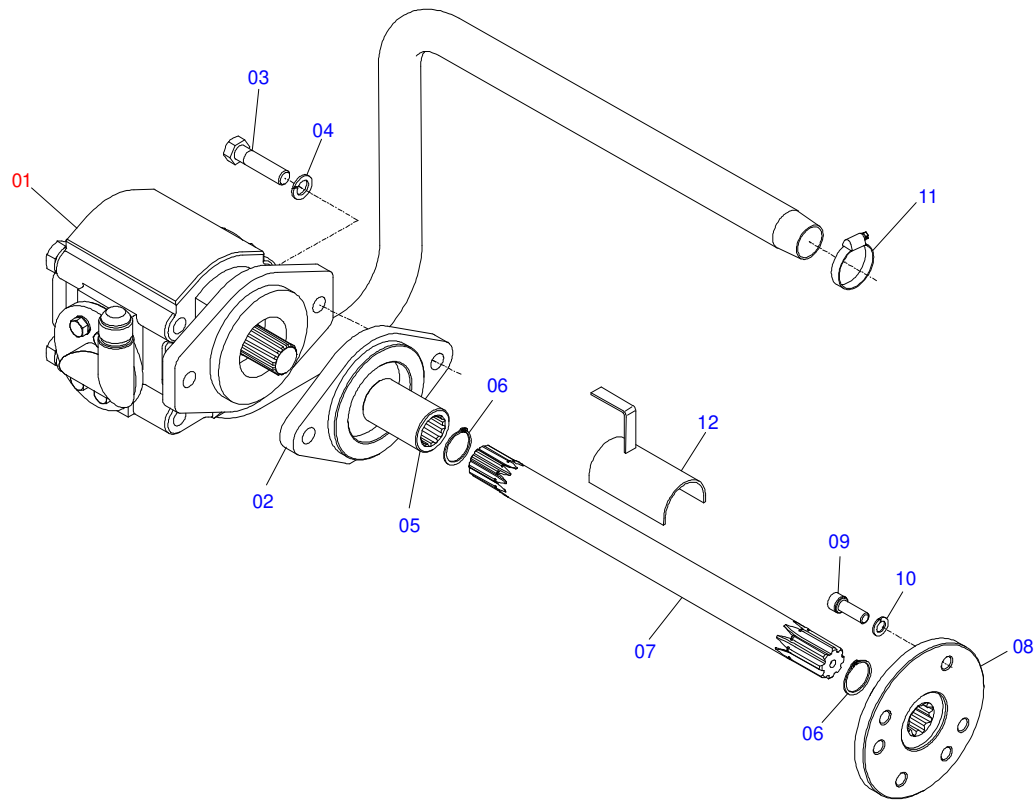
Artículo	Código	Descripción	Ver Pág.	QT
01	0501048918	MANDO TRIPLO 1/2 COMPLETO HIDROV/DANFOSS	- 21	01
02	0511044482	ACCIONADOR MANDO (P/COM 1/2 JD 6415)	22	03
03	0501010080	TORNILLO 3/8"		03
04	0501010984	ARANDELA PLANA		03
05	0503010025	ARANDELA PRESION 3/8		03
06	0503010026	TUERCA 3/8		03



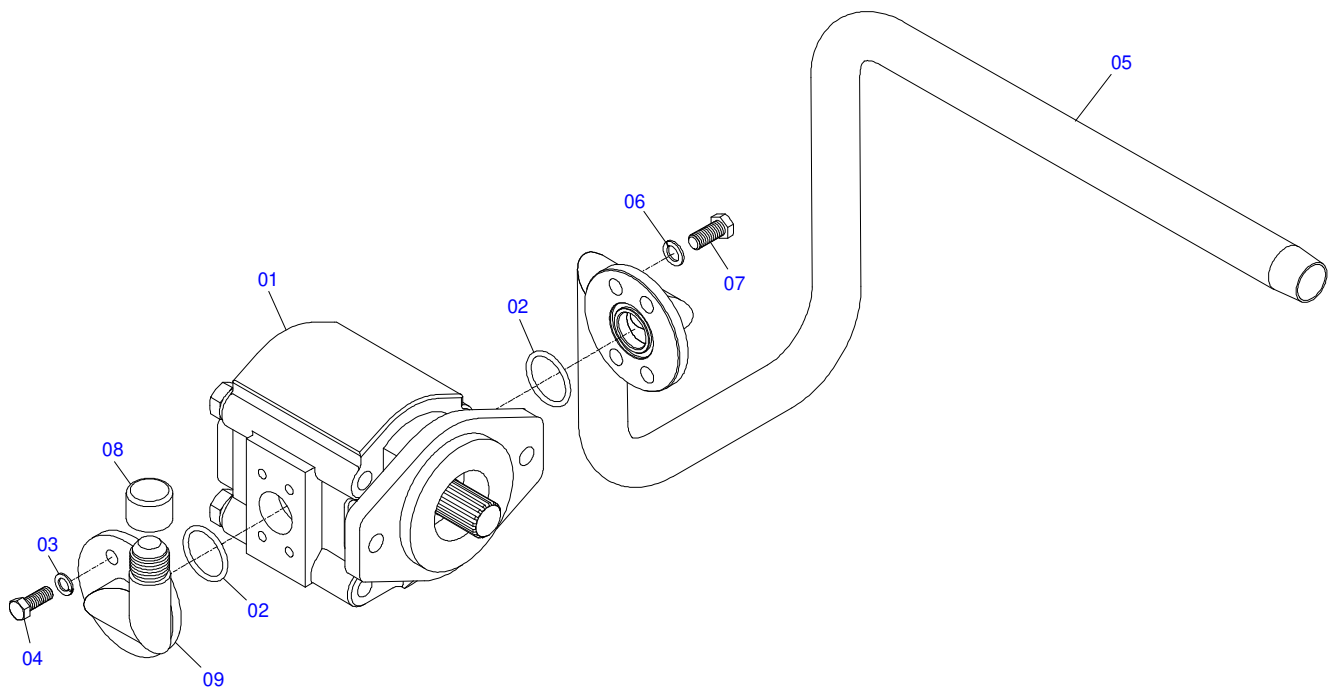
Artículo	Código	Descripción	Ver Pág.	QT
01	0503060016	COMANDO DOBLE 1/2"		01
02	0503010465	CUERPO CENTRAL 1/2"		01
03	0501016988	ESPARRAGO 3/8" NC X 3/8" NC X 270		03
04	0503011443	ARANDELA PRESION		06
05	0503010026	TUERCA 3/8		06
06	0501010590	NIPLE		06
07	0503010045	ANILLO O'RING		06
08	0501010589	NIPLE R. 1.1/16UN SEXT 1.1/4 X 52		01
09	0503011109	ANILLO O'RING 2-119 N 3006-9B		01
10	0503011109	ANILLO O'RING 2-119 N 3006-9B		01
11	0521010533	EJE UNION 7,85 X 25		03
12	0503010140	PASADOR ABIERTO 1/8" X 3/4"		03
13	0503030387	TAPON		06
14	0503030388	TAPON N-005		01
15	0501010591	BICO P/MANGUERA		01



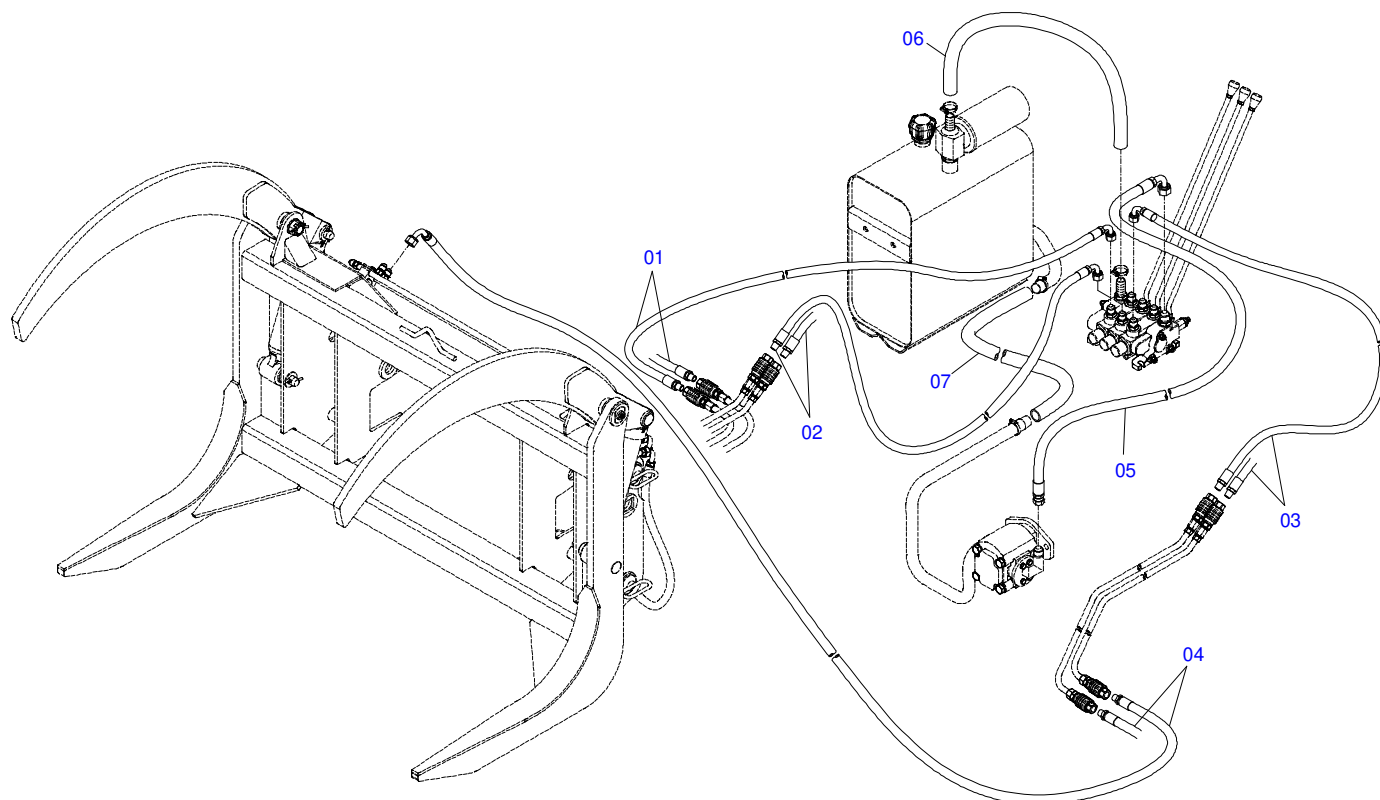
Artículo	Código	Descripción	Ver Pág.	QT
01	0511067217	CAMBIO DEL COMANDO - JD 6415-4		01
02	0503030878	MANOPLA PALANCA		01



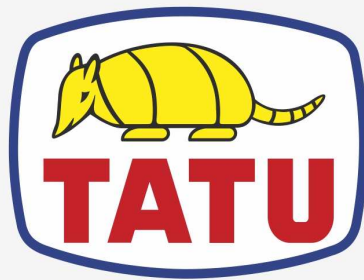
Artículo	Código	Descripción	Ver Pág.	QT
01	0501052129	BOMBA COMPLETA	24	01
02	0521012242	SOPORTE ADAPTADOR		01
03	0503010740	TORNILLO 1/2 UNC X 2 CS G.5 ZN		02
04	0503010019	ARANDELA PRESION 1/2"		02
05	0503030838	BUJE 1.1/8" X 61 ESTR		01
06	0503010174	ANILLO TENSOR 501028 (PARA EJE)		01
07	0511069465	EJE 398 X 1.1/8 ESTRIADO 1.1/8-30G		01
08	0503050003	ACOPLAMIENTO		01
09	0503010134	TORNILLO 3/8" UNC X 1"		04
10	0503010025	ARANDELA PRESION 3/8		04
11	0503010243	ABRAZADERA		01
12	0511064563	PROTECTOR MANGUERA		01



Artículo	Código	Descripción	Ver Pág.	QT
01	0503061770	BOMBA B31		01
02	0503010173	ANILLO O'RING 2-220 N 3006-9B		02
03	0503010025	ARANDELA PRESION 3/8		04
04	0503011087	TORNILLO 3/8 UNC X 1		04
05	0501069536	DUCTO SUCCION BOMBA		01
06	0503010180	ARANDELA PRESION 7/16"		04
07	0503010355	TORNILLO 7/16 UNC X 1		02
08	0503030388	TAPON N-005		01
09	0501069661	DUCTO PRESION BOMBA		01



Artículo	Código	Descripción	Ver Pág.	QT
01	0501080376	MANGUERA 1/2 X 1300 TC-TM		02
02	0501080796	MANGUERA 1/2" X 1400 TC-TM		02
03	0501080142	MANGUERA 1/2 X 2900 TC-TM		02
04	0501080473	MANGUERA 3/8 X 3000 TC-TM		02
05	0501081338	MANGUERA 3/4 X 2850 TR-TC		01
06	0501010610	MANGUERA 1 X 800 AB-AB		01
07	0551012897	MANGUERA 1.1/4 X 1500 AB-AB		01



MARCHESAN

Publicaciones Técnicas | Elaboración y Revisión

JOÃO VIRGINIO ROCHA

www.marchesan.com.br

