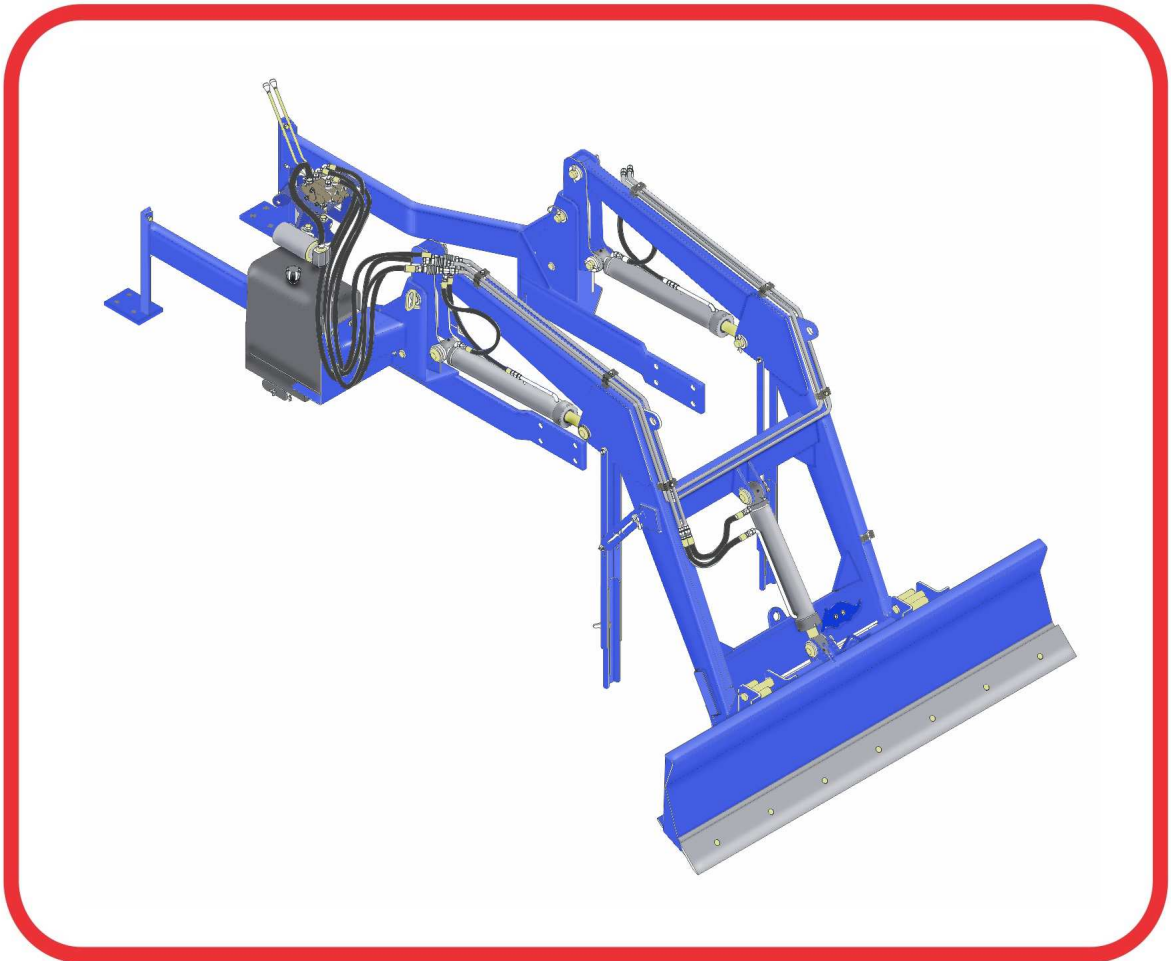


CATÁLOGO DE PIEZAS

PCA - PALAS DELANTERAS

PCA 600 FNH 5630A6630-4
SHTCD

Código: 0501092194



Serie: S-0899

Revisión: ABRIL/2018

PIEZAS ORIGINALES
TATU



PRODUCTOS

Código

0106110287

Descripción

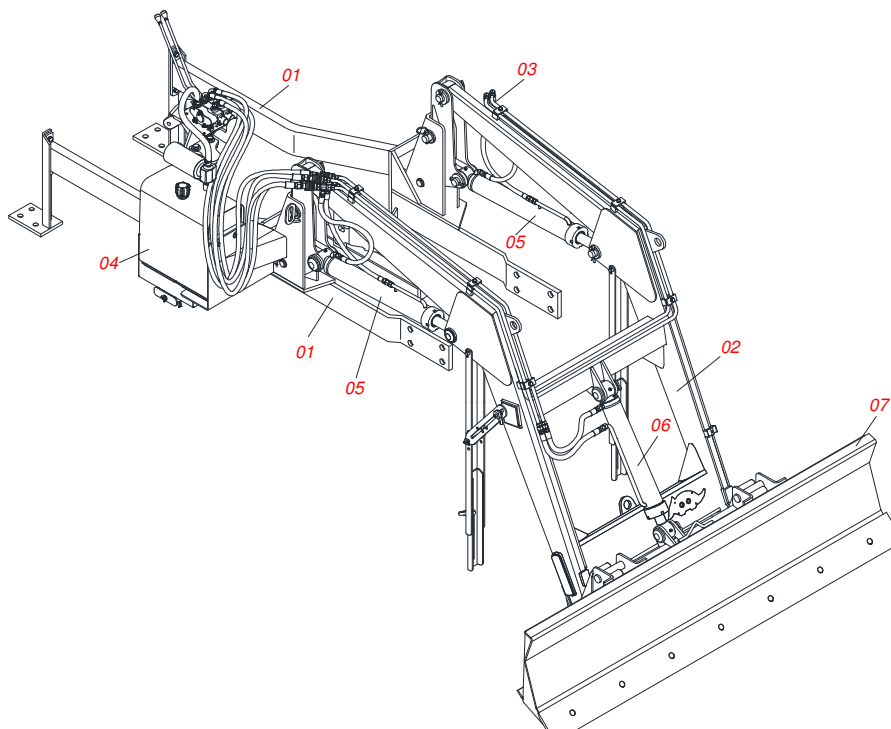
PCA 600 FNH 5630A6630-4 SHTCD S-899

ATENCIÓN: **IMPORTANTE**

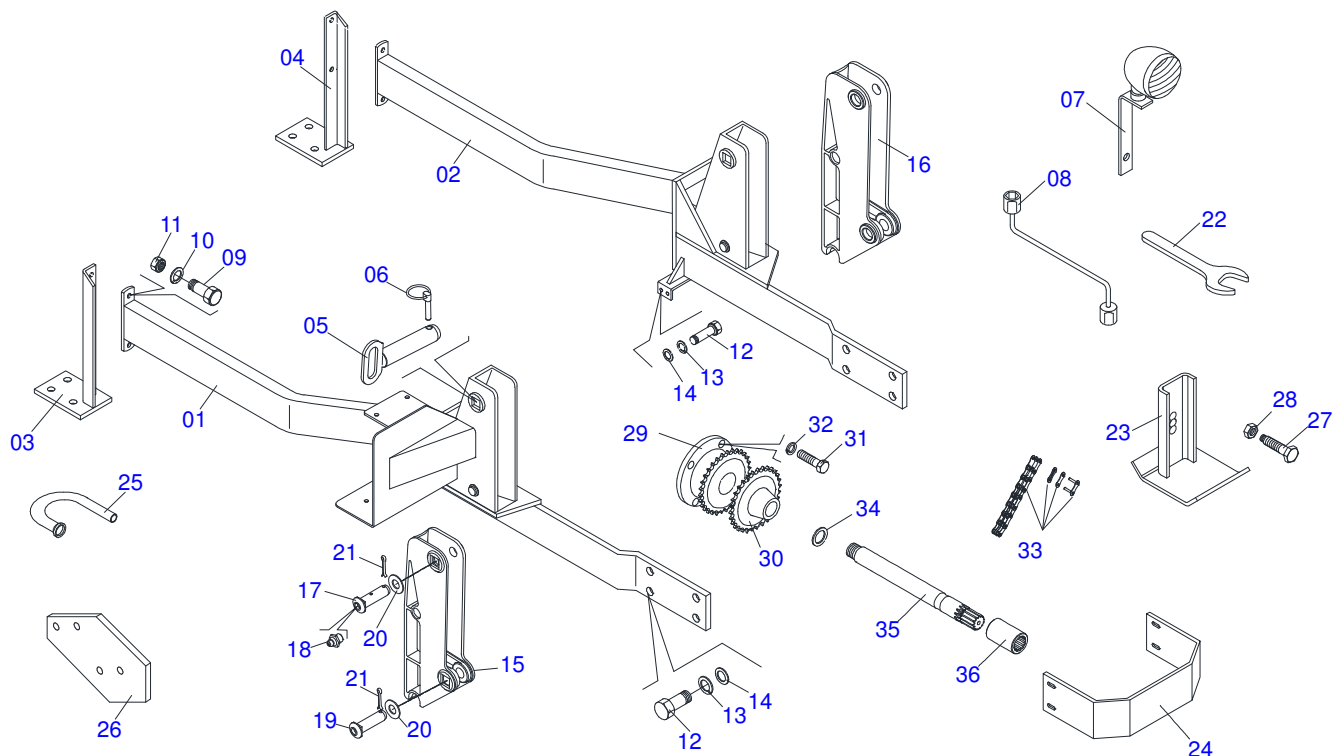
MARCHESAN S/A SE RESERVA EL DERECHO DE PERFECCIONAR Y/O MODIFICAR LAS CARACTERÍSTICAS TÉCNICAS DE SUS PRODUCTOS, SIN LA OBLIGACIÓN DE PROCEDER CON LOS YA COMERCIALIZADOS Y SIN CONOCIMIENTO PREVIO DEL DISTRIBUIDOR AUTORIZADO O DEL CONSUMIDOR.

INDICE

0106110287	PCA 600 FNH 5630A6630-4 SHTCD S-899	1
0909093874	CONJUNTO CHASIS PCA 600 FNH 5630A6630-4 SHT CD SL S899	2
0909092383	CONJUNTO DE SOPORTE MÓVIL PCA 600	3
0909092343	CUCHILLA DELANT AGR 2200 COMPLETA	4
0909093869	CIRCUITO HIDRAULICO SOPORTE MÓVIL PCA 600	5
0909093875	CIRCUITO HIDRAULICO SHT NH PCA 600 CD	6
0501047575	DEP+SITO ACEITE COMPLETO	7
0501044573		8
0521050762	CILINDRO HIDRAULICO 44,45 X 76,20 X 865 X 555 - PCA 600	9
0511057887	CILINDRO HIDRÁULICO	10
0501053834	MACHO ENG RAP 1/2 NPT CON TAPA	11



Artículo	Código	Descripción	QT
001	0909093874	CONJUNTO CHASIS PCA 600 FNH 5630A6630-4	01
002	0909092383	CONJUNTO DE SOPORTE MÓVIL PCA 600	01
003	0909093869	CIRCUITO HIDRAULICO SOPORTE MÓVIL PCA 600	01
004	0909093875	CIRCUITO HIDRAULICO SHT NH PCA 600 CD	01
005	0521050762	CILINDRO HIDRAULICO 44,45 X 76,20 X 865 X 555 -	02
006	0511057887	CILINDRO HIDRÁULICO	01
007	0909092343	CUCHILLA DELANT AGR 2200 COMPLETA	01



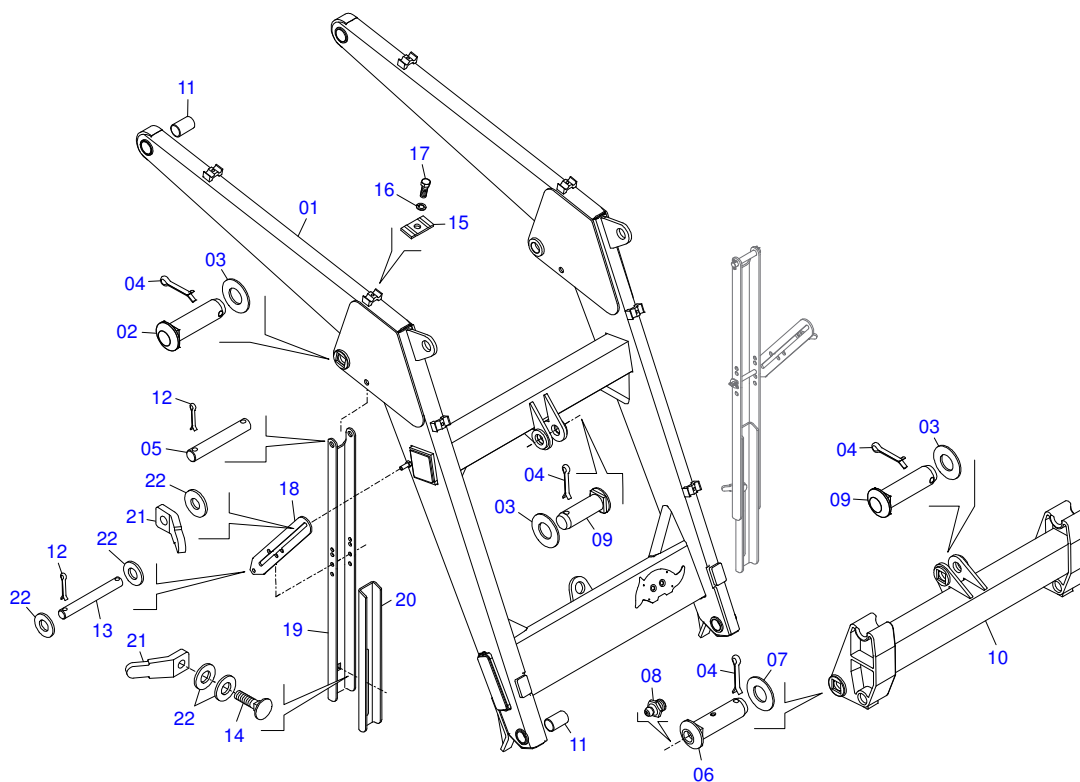
Artículo	Código	Descripción	QT
01	0511061059	CHASIS DERECHO PCA F 5630 A 6630-4 SHT	01
02	0511061061	CHASIS IZQUIERDO PCA F 5630 A 6630-4	01
03	0501068672	ZAPATA CHASIS DERECHO	01
04	0501068673	ZAPATA CHASIS IZQUIERDO	01
05	0511064616	EJE UNION 37,20 X 175	02
06	0503030430	CLAVIJA TRABA 7/16 X 50	04
07	0511014494	SOPORTE APOYO	02
08	0501068213	CLAVE DOBLE 5/8 X 3/4	01
09	0501010100	TORNILLO 5/8 UNC X 2 C S G.5	04
10	0503010027	ARANDELA PRESION	04
11	0503010013	TUERCA 5/8	04
12	0501010098	TORNILLO 3/4 UNC X 2	12
13	0503010023	ARANDELA PRESION	12
14	0501010322	ARANDELA PLANA 20.50 X 46 X 4.75	12
15	0502012382	TORRE MOVIL DERECHA	01
16	0502012381	TORRE MOVIL IZQUIERDO	01
17	0511019519	EJE ARTIC 37,2/37,0X131,5	02
18	0503010002	GRASERA 1800	02
19	0521010904	EJE ARTIC 37,2/37,0X113	02
20	0511019685	ARANDELA PLANA	04
21	0503010534	PASADOR ABIERTO 3/8 X 2.1/2	04
22	0511010153	CLAVE FIXA 2.5/16	01
23	0511064780	ZAPATA ESTAB LAMINA LEVE	02
24	0521014437	PROTECCIÓN FRONTAL SHT	01
25	0501068606	DUCTO SALIDA TANQUE	01
26	0511019662	SOPORTE FIJA BATERIA	01
27	0501018246	TORNILLO 3/4" UNC X 3"	02
28	0503010014	TUERCA 3/4" UNC	02
29	0503050061	APOYO RUEDA CON BUJE ENGRANAJE	01
30	0503050075	ENGRANAJE 16Z	01
31	0501010161	TORNILLO 1/2 UNC X 1.1/4	04
32	0503010019	ARANDELA PRESION 1/2"	04
33	0503010455	CADENA 50-2 X 15 ESLABON + ENMIENDA	01



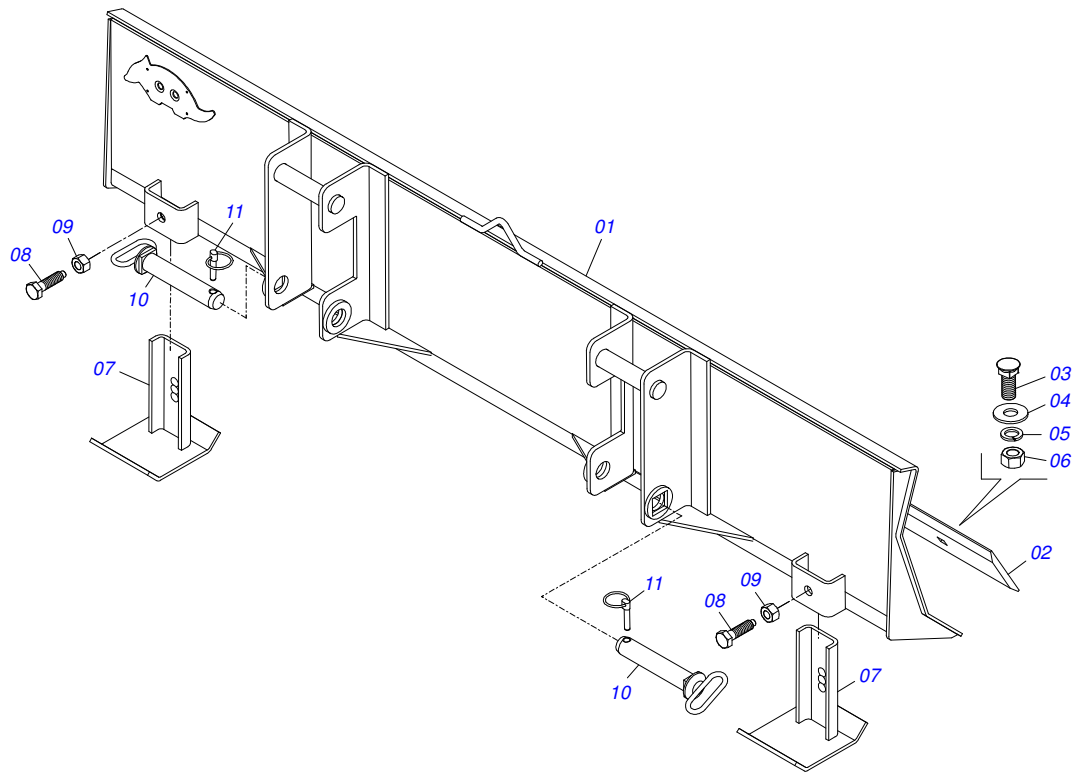
PCA 600 FNH 5630A6630-4 SHTCD
CONJUNTO CHASIS PCA 600 FNH 5630A6630-4 SHT CD SL

Página 2
0909093874

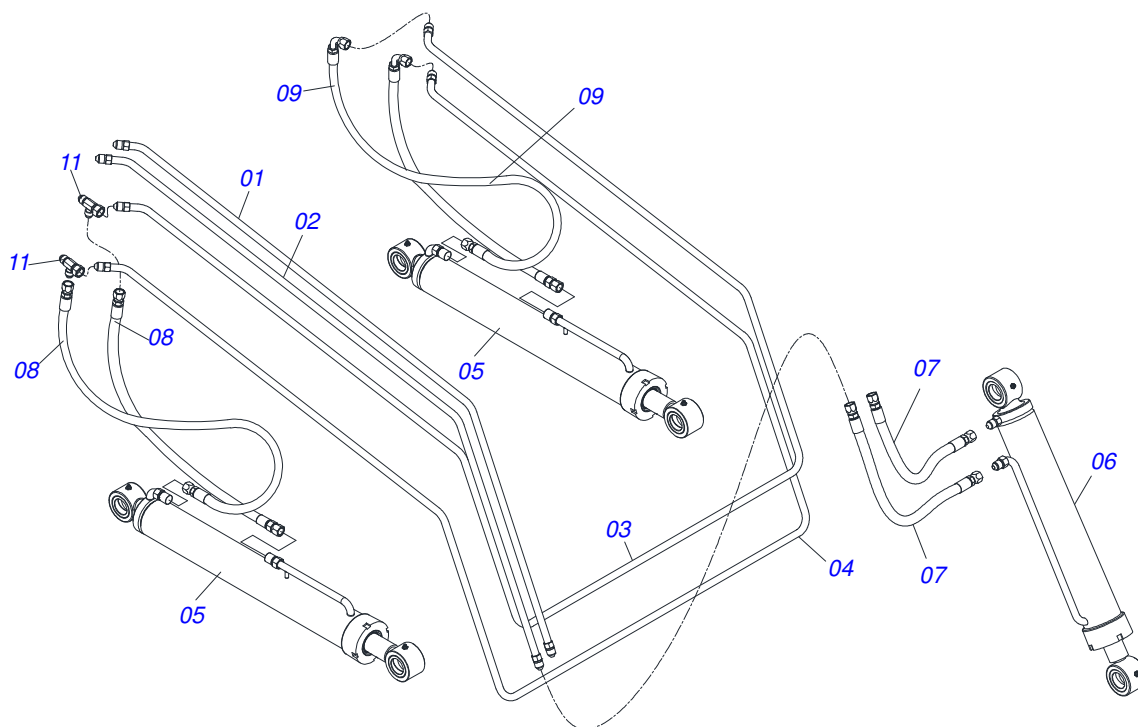
Artículo	Código	Descripción	QT
34	0501010890	ARANDELA APOYO	01
35	0501057538		01
36	0503030838	BUJE 1.1/8" X 61 ESTR	01



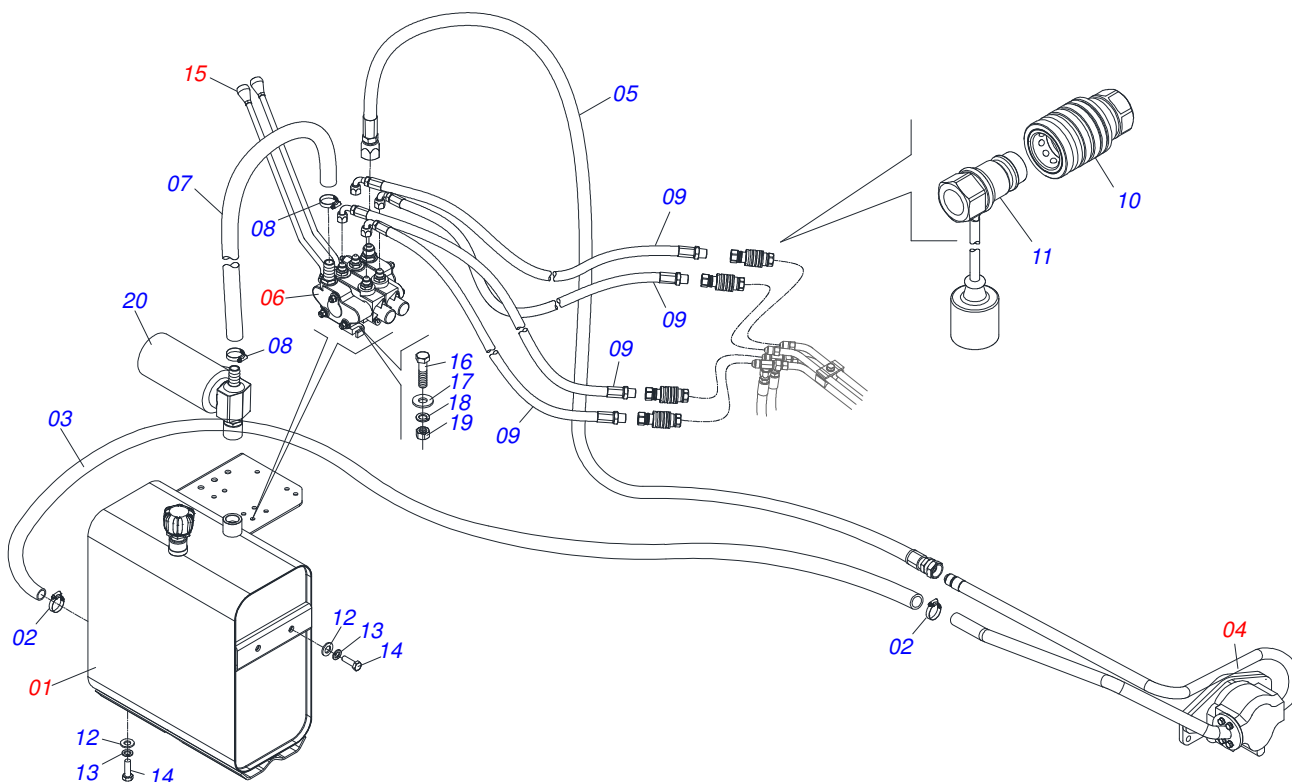
Artículo	Código	Descripción	QT
01	0501068663	APOYO MOVIL	01
02	0521010904	EJE ARTIC 37,2/37,0X113	02
03	0511019685	ARANDELA PLANA	04
04	0503010534	PASADOR ABIERTO 3/8 X 2.1/2	10
05	0511013598	EJE UNION 3/4 X 120	02
06	0511019519	EJE ARTIC 37,2/37,0X131,5	02
07	0501012916	ARANDELA PLANA 38,50 X 66 X 4,75 ZN	02
08	0503010002	GRASERA 1800	04
09	0511019521	EJE ARTIC 37,2/37,0X121	02
10	0501068598	APOYO ARTICD	01
11	0501110253	BUJE 37,70 X 55 X 70 PCA	04
12	0503010071	PASADOR ABIERTO 3/16 X 1	08
13	0521012823	EJE UNION 12,7 X 122 PCA 800 ZN	02
14	0503014378	TORNILHO 1/2' X 1.1/2"	02
15	0531011180	CUERPO SUPERIOR PRESILLA	05
16	0503010180	ARANDELA PRESION 7/16"	05
17	0503011102	TORNILLO 7/16 UNC X 1.1/4	03
18	0511019634	TRABA DESCANSO	02
19	0561016401	CUERPO DESCANSO	02
20	0561016619	DESCANSO COMPLEMENTO	02
21	0561016329	FIJADOR TRABA DESCANSO	04
22	0511017302	ARANDELA PLANA 13.5 X 32.5 X 3.00	10



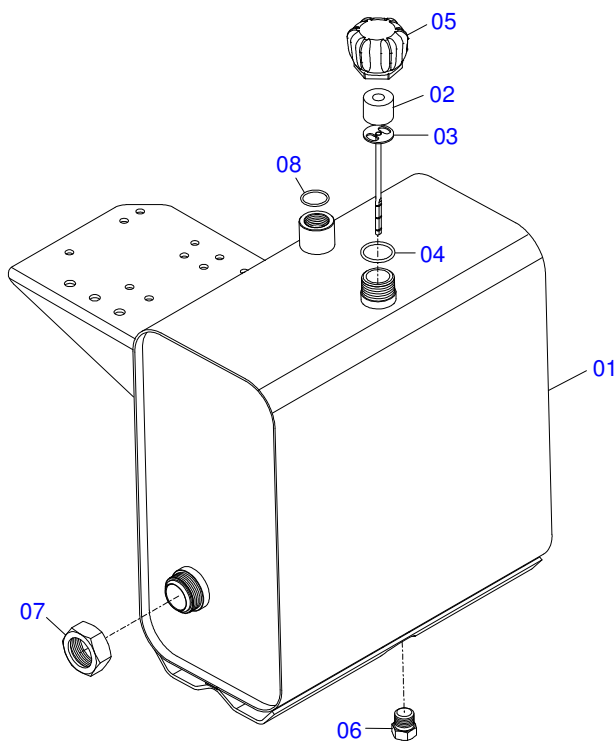
Artículo	Código	Descripción	QT
01	0511064165	LAMINA DELANTEIRA	01
02	0531019518	RASPADOR 2220 X 6 X 1/2	01
03	0501812239	TORNILLO ESPECIAL 5/8 UNC X 1.3/4	07
04	0571810265	ARANDELA PLANA	07
05	0503011445	ARANDELA PRESION	07
06	0503810013	NUT 5/8 NC	07
07	0511064780	ZAPATA ESTAB LAMINA LEVE	02
08	0501018246	TORNILLO 3/4" UNC X 3"	02
09	0503010014	TUERCA 3/4" UNC	02
10	0521063680	PASADOR ENGANCHE (185) SAB PCA800	02
11	0503030430	CLAVIJA TRABA 7/16 X 50	02



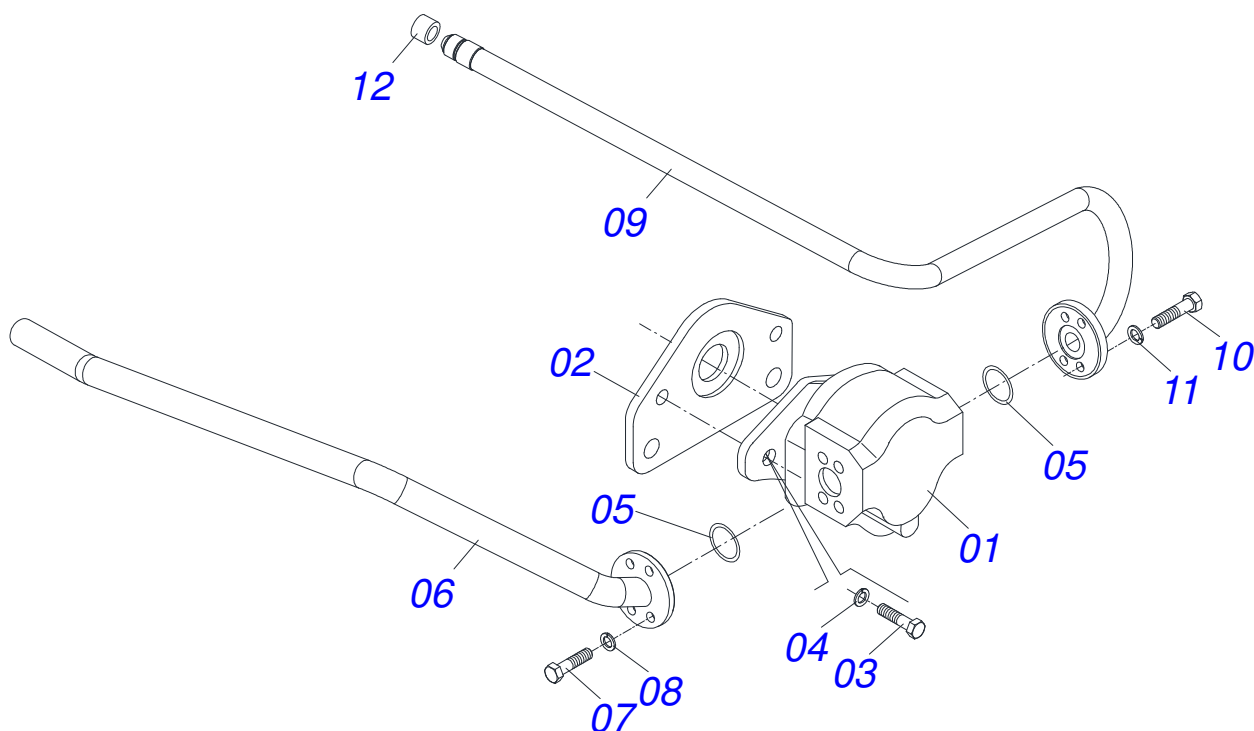
Artículo	Código	Descripción	QT
01	0501068615	DISTRIBUIDOR ACEITE COMPLETO	01
02	0521062856	DISTRIBUIDOR ACEITE INFERIOR INTERNA	01
03	0501068621	DISTRIBUIDOR ACEITE INT	01
04	0501068622	DISTRIBUIDOR ACEITE EXT	01
05	0521050762	CILINDRO HIDRAULICO 44,45 X 76,20 X 865 X 555 -	02
06	0511057887	CILINDRO HIDRÁULICO	01
07	0501080635	MANGUERA 3/8" X 500 TR-TR	02
08	0501080105	MANGUERA 3/8 TR-TR	02
09	0501080413	MANGUERA 3/8 X 700 TR-TC	02
10	0503011968	ADAPTADOR T CON TUERCA	02



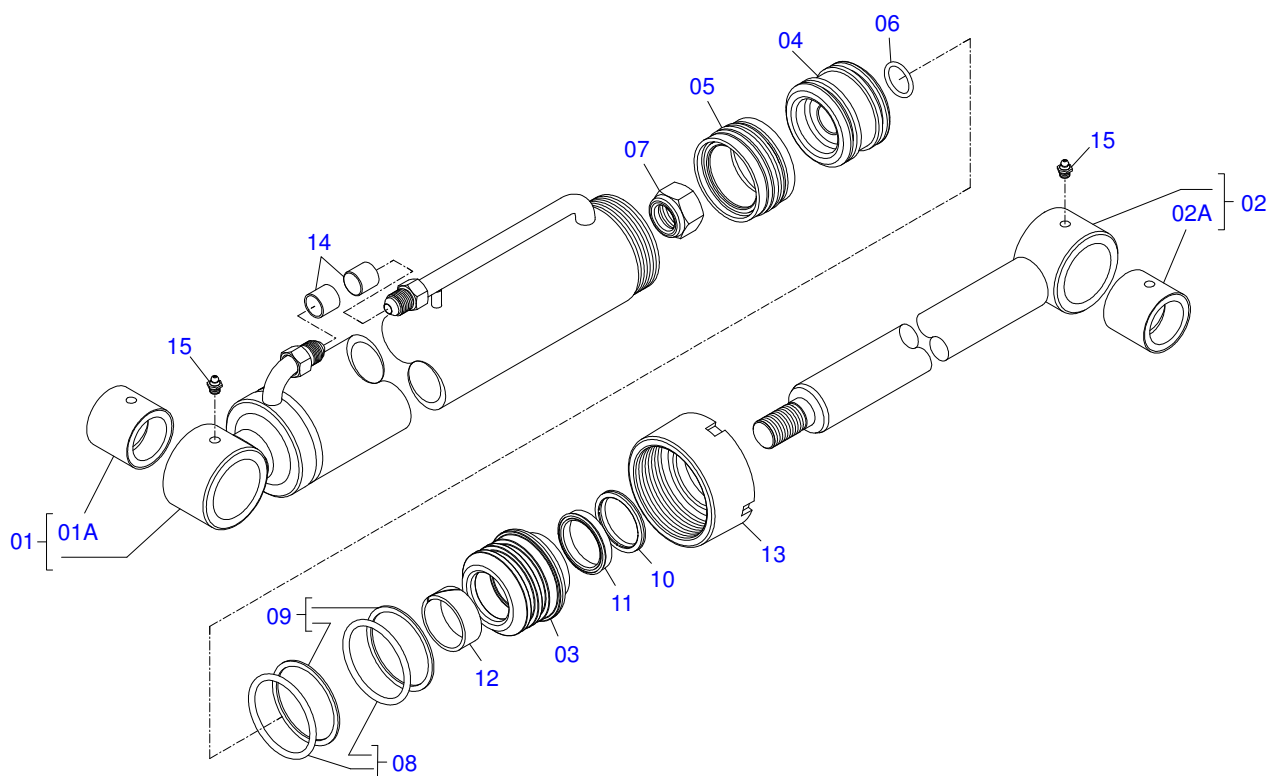
Artículo	Código	Descripción	QT
01	0501047575	DEP+SITO ACEITE COMPLETO	01
02	0503010243	ABRAZADERA	02
03	0501010835	MANGUERA	01
04	0501044573		01
05	0501080258	MANGUERA TR-TC	01
06	0501059952	DOBLE COMANDO 1/2 HIDOV/DANFOSS	01
07	0501013822	MANGUERA 1 X 650 AB-AB	01
08	0503010184	ABRAZADERA	02
09	0501080883	MANGUERA 3/8" X 1500 TC-TM	04
10	0501053835	HEMBRA ENGANCHE RAP 1/2 NPT	02
11	0501053834	MACHO ENG RAP 1/2 NPT CON TAPA	02
12	0511017302	ARANDELA PLANA 13.5 X 32.5 X 3.00	04
13	0503010019	ARANDELA PRESION 1/2"	04
14	0503014007	TORNILLO 1/2 UNC X 1.1/4	04
15	0501047446	ACCIONADOR MANDO (P/COM 1/2 PCA)	02
16	0501010080	TORNILLO 3/8"	03
17	0501010984	ARANDELA PLANA	03
18	0503010025	ARANDELA PRESION 3/8	03
19	0503010026	TUERCA 3/8	03
20	0501041108	FILTRO RETORNO MAYOR COMPL	01



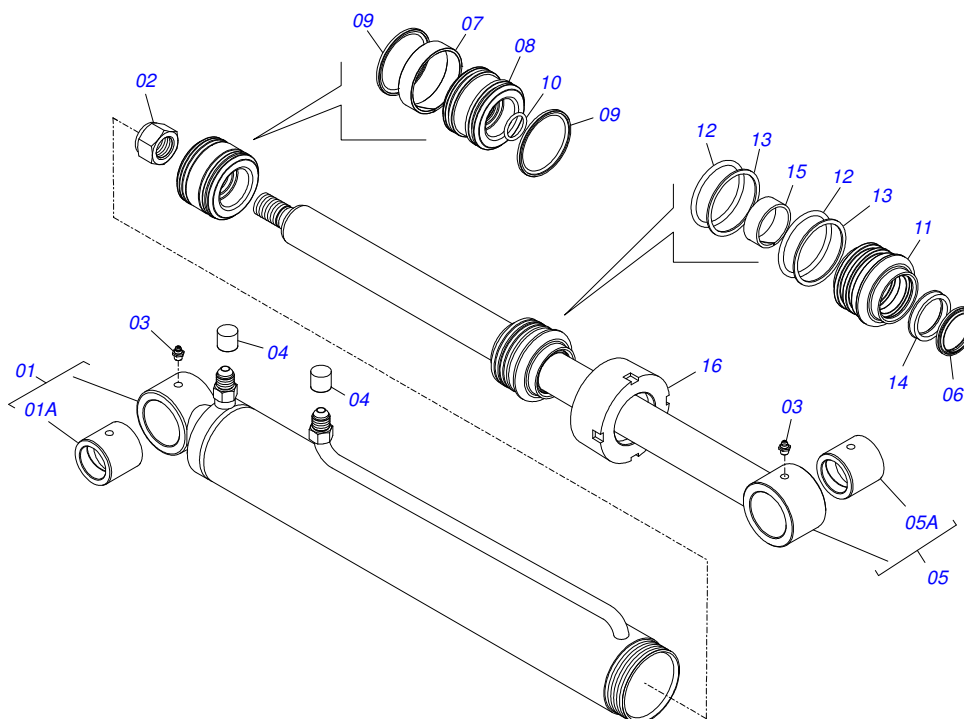
Artículo	Código	Descripción	QT
01	0501068685	DEP+SITO ACEITE	01
02	0503030044	ELEM FILTRANTE AR	01
03	0501060975	MEDIDOR ACEITE	01
04	0503010185	ANILLO O-RING 2-221 N 3006-9B	01
05	0502020472	CUERPO LA TAPA	01
06	0503031604	TAPON 1/2 BSP	01
07	0501016309	TUERCA 2" UNC 16FPP X 2.5/16"	01
08	0503010046	ANILLO O-RING 2-216 N 3006-9B	01



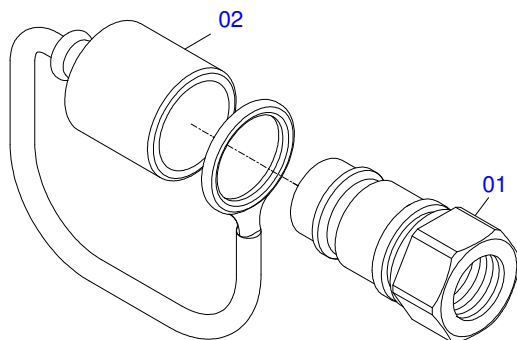
Artículo	Código	Descripción	QT
001	0503061770	BOMBA B31	01
002	0502020097	SOPORTE BOMBA	01
003	0501010063	TORNILLO 1/2 UNC X 1.1/2	02
004	0503010019	ARANDELA PRESION 1/2"	02
005	0503010173	ANILLO O'RING 2-220 N 3006-9B	02
006	0501062490		01
007	0503010355	TORNILLO 7/16 UNC X 1	04
008	0503010180	ARANDELA PRESION 7/16"	04
009	0501062491		01
010	0503011087	TORNILLO 3/8 UNC X 1	04
011	0503010025	ARANDELA PRESION 3/8	04
012	0503030388	TAPON N-005	01



Artículo	Código	Descripción	QT
01	0511071163	CAMISA 76,20 X 740 - PCA 600	01
01A	0521010514	BUJE INT 38,1 X 52,9 X 50	01
02	0521066424	EXTENSOR AIRE	01
02A	0521010514	BUJE INT 38,1 X 52,9 X 50	01
03	0581010301	SOPORTE ANILLOS	01
04	0581010304	EMBOLO	01
05	0503018136	ANILLO ZW 007600260 AGEL	01
06	0503010042	ANILLO O-RING 2-214 N 3006-9B	01
07	0503010063	TUERCA 1" UNF	01
08	0503010343	ANILLO O-RING 2-334 N 3006-9B	02
09	0503011059	ANILLO BACK-UP 8-334	02
10	0503010761	ANILLO RASCADOR D-1750	01
11	0503017937	ANILLO	01
12	0503017938	ANILLO GUIA	01
13	0502011899	TAPA MOVIL 76,2	01
14	0503030385	TAPON	02
15	0503010002	GRASERA 1800	02



Artículo	Código	Descripción	QT
01	0511063212	CAMISA 76,20 X 592,50 PCA 600	01
01A	0521010514	BUJE INT 38,1 X 52,9 X 50	01
02	0503010063	TUERCA 1" UNF	01
03	0503010002	GRASERA 1800	02
04	0503030385	TAPON	02
05	0521066425	EXTENSOR 44,45 X 605 PCA 600	01
05A	0501110275	BUJE UNION 75 X 38,1 X 50	01
06	0503010761	ANILLO RASCADOR D-1750	01
07	0503018140	ANILLO GUIA	01
08	0581010304	EMBOLO	01
09	0503018138	ANILLO BS	02
10	0503010042	ANILLO O'RING 2-214 N 3006-9B	01
11	0581010301	SOPORTE ANILLOS	01
12	0503010343	ANILLO O'RING 2-334 N 3006-9B	02
13	0503011059	ANILLO BACK-UP 8-334	02
14	0503017937	ANILLO	01
15	0503017938	ANILLO GUIA	01
16	0502011899	TAPA MOVIL 76,2	01



Artículo	Código	Descripción	QT
01	0503011627	MACHO ENGANCHE RAP AGR 1/2 NPT	01
02	0503011882	TAPA PLASTICA P/ ENG RAP	01

ANOTACIONES

PIEZAS ORIGINALES
TATU





MARCHESAN IMPLEMENTOS E MÁQUINAS AGRÍCOLAS TATU S.A.
AV. Marchesan, 1979 - Casilla de Correos, 131 - CEP 15994-900 - Matão - SP - Brazil
Fono +55 16.3382-8282
(FAX Parts) + 55 16.3382. 8297 - (Export) + 55 16.3382.1003
e.mail: tatu@marchesan.com.br www.marchesan.com.br

Publicaciones Técnicas: Desarrollo
JOSÉ DOMINGOS GASPARI

Publicaciones Técnicas: Revisión
JOSÉ DOMINGOS GASPARI

Contactos Catálogo:
E-mail = jgaspari@marchesan.com.br

**ORIGINAL PARTS
TATU**

