

**DISTRIBUIDOR DE CAL Y ABONO**

**DCA2 5500 RD CP**

**Código:** 0501092072  
**Serie:** S-0405  
**Revisión:** 00  
**Fecha de Revisión:** NOVIEMBRE/2017

# CATALOGO DE PARTES



**MARCHESAN**



# PRODUCTOS

Código	Descripción	
0109090086	DCA2 5500 RD CP	S-0405

## ATENCIÓN: IMPORTANTE

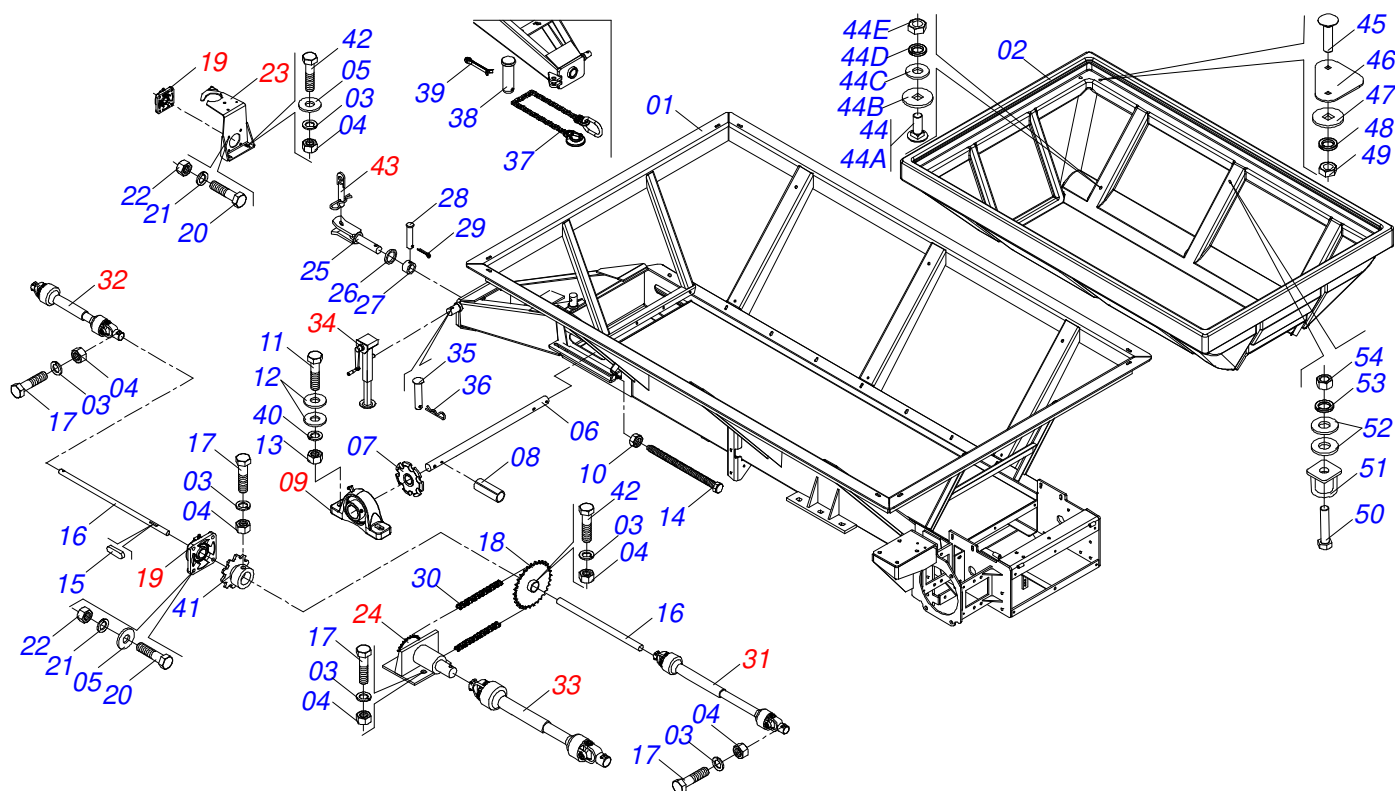
Marchesan S.A. se reserva el derecho de perfeccionar y/o cambiar las características técnicas de sus productos, sin previo aviso y sin la obligación de proceder con los ya comercializados y sin conocimiento previo del revendedor o consumidor. Las fotos son únicamente ilustrativas.



**MARCHESAN**

# ÍNDICE

0909093616	DELANTERA - DCA2 5500 RD CP	.....	1
0909093617	TRASERA - DCA2 5500 RD CP	.....	2
0501044308	CHUMACERA AGRIC.	.....	3
0501044306	CHUMACERA AGRICOLA	.....	4
0501056885	SOPORTE APOYO CARDAN	.....	5
0501047359	CUBO TRANSMISION CARDAN COMPLETA	.....	6
0501046805	CARDAN 20X 500 T4/T4	.....	7
0501048241	CARDAN 40 X 400	.....	8
0501048783	CARDAN 20 X 900	.....	9
0501042545	CLAVIJA ENGANCHE COMPLETO	.....	10
0501054846	SOPORTE COMPUERTA	.....	11
0501047985	REDUCTOR	.....	12
0501046801	REDUCTOR DISTRIBUIDOR	.....	13
0503062157	GATO COMPLETO	.....	14
0501046998	DIRECCIONADOR COMPLETO	.....	15
0511044878	DIRECTOR COMPLETO (DCA2 RD)	.....	16
0909093608	ESTEIRA TRANSPORTADORA INOX - DCA2 5500 MC	.....	17
0511048904	ESTERA TRANSP	.....	18



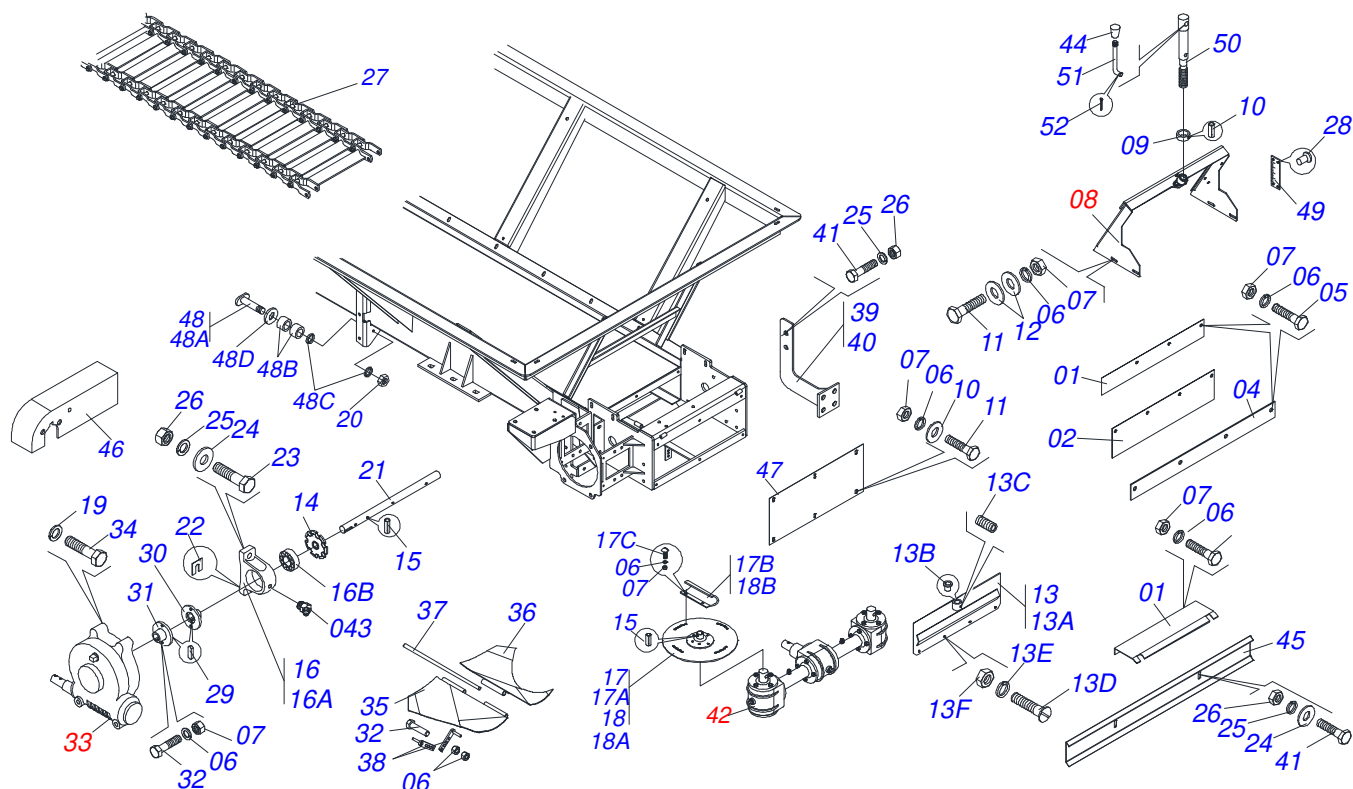
Artículo	Código	Descripción	Ver Pág.	QT
01	0511067202	CHASIS		01
02	0503032119	CAJA ABONO		01
03	0503010025	ARANDELA PRESION 3/8		05
04	0503010026	TUERCA 3/8		05
05	0501010984	ARANDELA PLANA		05
06	0511016482	EJE MOVIDO		01
07	0502040728	ENGRANAJE 7Z		02
08	0503010361	PASADOR TENSION		02
09	0501044308	CHUMACERA AGRIC.	3	02
10	0503010013	TUERCA 5/8		04
11	0503010740	TORNILLO 1/2 UNC X 2 CS G.5 ZN		04
12	0511017302	ARANDELA PLANA 13.5 X 32.5 X 3.00		04
13	0503010060	TUERCA 1/2" UNC		04
14	0501067853	PERNO ESTIRADOR		02
15	0501010540	CHAVETA CUADRADO		02
16	0521011936	EJE TRANSMISION 2260		01
17	0503011268	TORNILLO 3/8 UNC X 2.1/2		01
18	0501069020	ENGRANAJE 35Z		02
19	0501044306	CHUMACERA AGRICOLA	4	03
20	0503011135	TORNILLO		12
21	0503011446	ARANDELA PRESION		12
22	0503010244	TUERCA 7/16		12
23	0501056885	SOPORTE APOYO CARDAN	5	01
24	0501047359	CUBO TRANSMISION CARDAN COMPLETA	6	01
25	0501069166	ENGANCHE TRACTOR		01
26	0521015342	ARANDELA ESPACIADOR		01
27	0521010681	BUJE ENGANCHE TRACTOR		01
28	0521010639	EJE UNION		01
29	0503010571	PASADOR ABIERTO 1/4" X 1.1/2"		01
30	0503011716	CADENA 50-1 X 87 ESLABON + ENMIENDA		01
31	0501046805	CARDAN 20X 500 T4/T4	7	01



DCA2 5500 RD CP  
DELANTERA - DCA2 5500 RD CP

Página 1  
0909093616

Artículo	Código	Descripción	Ver Pág.	QT
32	0501048241	CARDAN 40 X 400	8	01
33	0501048783	CARDAN 20 X 900	9	01
34	0503062157	GATO COMPLETO	14	01
35	0521010549	EJE UNION		01
36	0503030168	PASADOR (GRAPA DE SUJECION)		01
37	0503013150	CADENA 1300 X 3/8		01
38	0581011220	EJE UNION		01
39	0503010131	PASADOR ABIERTO 3/16 X 1.1/2		01
40	0503011440	ARANDELA PRESION		10
41	0502040728	ENGRANAJE 7Z		02
42	0503010763	TORNILLO 5/16" UNC X 2.1/2"		01
43	0501042545	CLAVIJA ENGANCHE COMPLETO	10	01
44	0511049955	CONJUNTO FIJACION CAJA PLASTICA		14
44A	0503013755	TORNILLO 3/8" UNC X 3/4" CS		14
44B	0571010026	ARANDELA PLANA		14
44C	0503012546	ARANDELA PLANA		14
44D	0503012535	ARANDELA PRESION 3/8"		14
44E	0503012531	TUERCA 3/8" UNC INOX		14
45	0503012541	TORNILLO 3/8" UNC X 1.1/2"		14
46	0541017364	FIJADOR LATERAL CAJA PLASTICA		04
47	0541015706	ARANDELA PLANA CUADRADA		06
48	0503012535	ARANDELA PRESION 3/8"		14
49	0503012531	TUERCA 3/8" UNC INOX		14
50	0503010899	TORNILLO 5/8 UNC X 2.1/4		06
51	0511066716	SOPORTE TRANSPORTE		06
52	0501012140	ARANDELA PLANA		14
53	0503010027	ARANDELA PRESION		10
54	0503010013	TUERCA 5/8		12



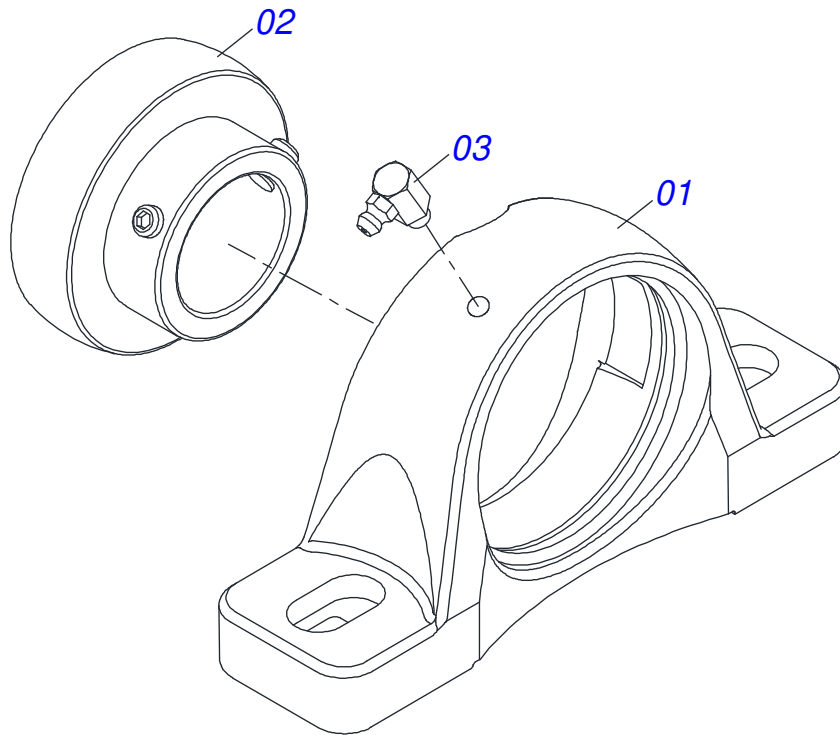
Artículo	Código	Descripción	Ver Pág.	QT
001	0501067379	PROTECCIÓN TRASERA CADENA		01
002	0511014562	PROTECCION MENOR		02
003	0511011866	PROTECCION MAYOR		01
004	0511016575	FIJADOR LA CAPA GOMA		02
005	0503010237	TORNILLO 3/8 UNC X 1		16
006	0503010025	ARANDELA PRESION 3/8		57
007	0503010026	TUERCA 3/8		51
008	0501054846	SOPORTE COMPUERTA	11	01
009	0511013015	BUJE		01
010	0503010561	PASADOR TENSION		01
011	0503010751	TORNILLO 3/8" UNC X 1.1/4"		12
012	0501010984	ARANDELA PLANA		15
013	0501054847	TAPA COMPUERTA COMPL		01
013A	0501069181	TAPA COMPUERTA		01
013B	0501019831	TUERCA AJUSTE		01
013C	0503011148	TORNILLO 3/8 UNC X 1/2		01
013D	0503010546	TORNILLO 5/16 UNC X 7/8		04
013E	0503011444	ARANDELA PRESION		10
013F	0503010337	TUERCA 5/16		10
014	0502040728	ENGRANAJE 7Z		02
015	0503010361	PASADOR TENSION		06
016	0501044308	CHUMACERA AGRIC.	3	02
016A	0502011050	CAJA CHUMACERA		02
016B	0503011163	RODAMIENTO AUT COMPL		02
017	0501051972	DISCO DISTR DERECHO COMPLETO		01
017A	0501069605	DISCO DISTRIBUIDOR		01
017B	0521018637	FLIP DERECHA		04
017C	0503013029	TORNILLO 3/8 UNC X 3/4		16
018	0501051973	DISCO DISTR IZQUIERDO COMPLETO		01
018A	0501069605	DISCO DISTRIBUIDOR		01
018B	0521018638	FLIP IZQUIERDA		04



DCA2 5500 RD CP  
TRASERA - DCA2 5500 RD CP

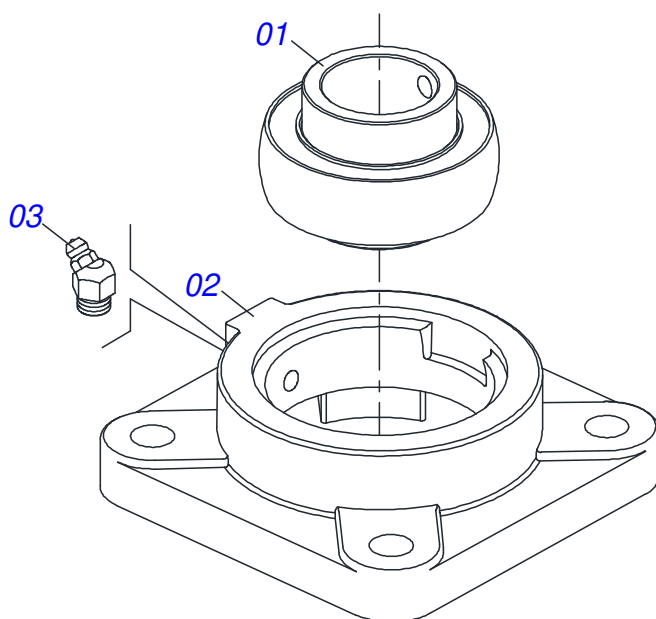
Página 2  
0909093617

Artículo	Código	Descripción	Ver Pág.	QT
019	0503010027	ARANDELA PRESION		14
020	0503010013	TUERCA 5/8		11
021	0511016481	EJE MOTOR		01
022	0501010794	CALCE REGULACION LEV HIDR		04
023	0503010740	TORNILLO 1/2 UNC X 2 CS G.5 ZN		04
024	0511017302	ARANDELA PLANA 13.5 X 32.5 X 3.00		08
025	0503010019	ARANDELA PRESION 1/2"		10
026	0503010060	TUERCA 1/2" UNC		12
027	0501067591	ESTERA TRANSP ABONO		01
028	0503010001	REMACHE POP		05
029	0501010540	CHAVETA CUADRADO		02
030	0511016540	BRIDA ACOPLAMIENTO CADENA		01
031	0511016541	BRIDA ACOPLAMIENTO REDUCCION		01
032	0503010849	TORNILLO 3/8 UNC X 1.1/2		03
033	0501047985	REDUCTOR	12	01
034	0503011167	TORNILLO M16 X 2" X 30		04
035	0501067203	DIVISOR FLUJO DERECHO		01
036	0501067361	DIVISOR FLUJO IZQUIERDO		01
037	0511016530	PERNO ABERTURA		01
038	0501067368	REGULADOR		01
039	0501064914	BRAZO SOPORTE REDUCTOR DER		01
040	0501064915	BRAZO SOPORTE REDUCTOR IZQ		01
041	0503010920	TORNILLO 1/2 UNC X 1.1/2		08
042	0501046801	REDUCTOR DISTRIBUIDOR	13	01
043	0503010004	GRASERA 1890 3/8"		01
044	0503030878	MANOPLA PALANCA		01
045	0501019838	PARACHOQUES		01
046	0511061156	CAPA PROTECCION		01
047	0501019460	PROTECCION TRASERA		01
048	0501050828	ESTIRADOR CADENA MAYOR		01
048A	0511016574	EJE ESTIRADOR		01
048B	0511016554	ROLD ESTIRADOR		02
048C	0501010301	ARANDELA PLANA		02
048D	0511015098	ARANDELA PLANA		01
049	0503030751	PLACA REGULACION		01
050	0501069214	REGULADOR		01
051	0521011107	CUERPO MANIVELA		01
052	0503010838	PASADOR TENSION 3 X 20		01

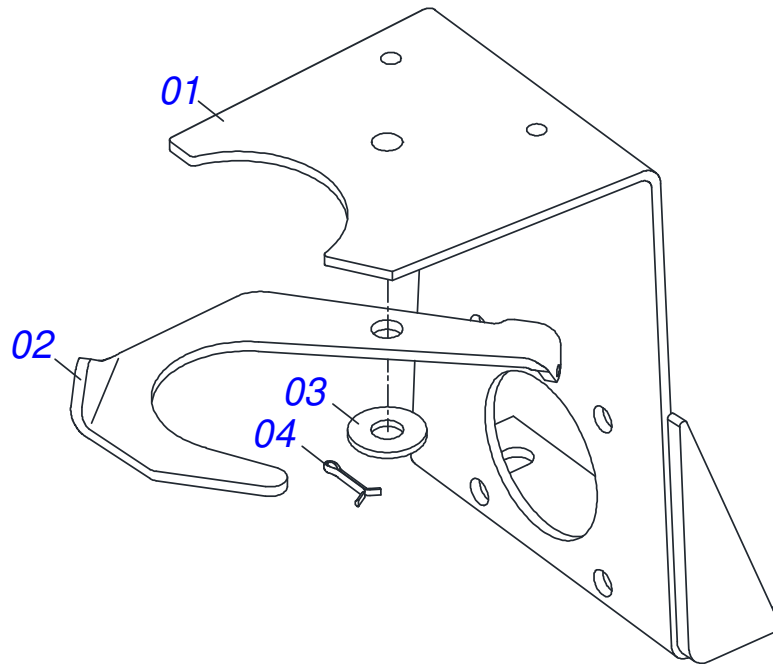


Artículo	Código	Descripción	Ver Pág.	QT
01	0502011050	CAJA CHUMACERA		01
02	0503011163	RODAMIENTO AUT COMPL		01
03	0503010004	GRASERA 1890 3/8"		01

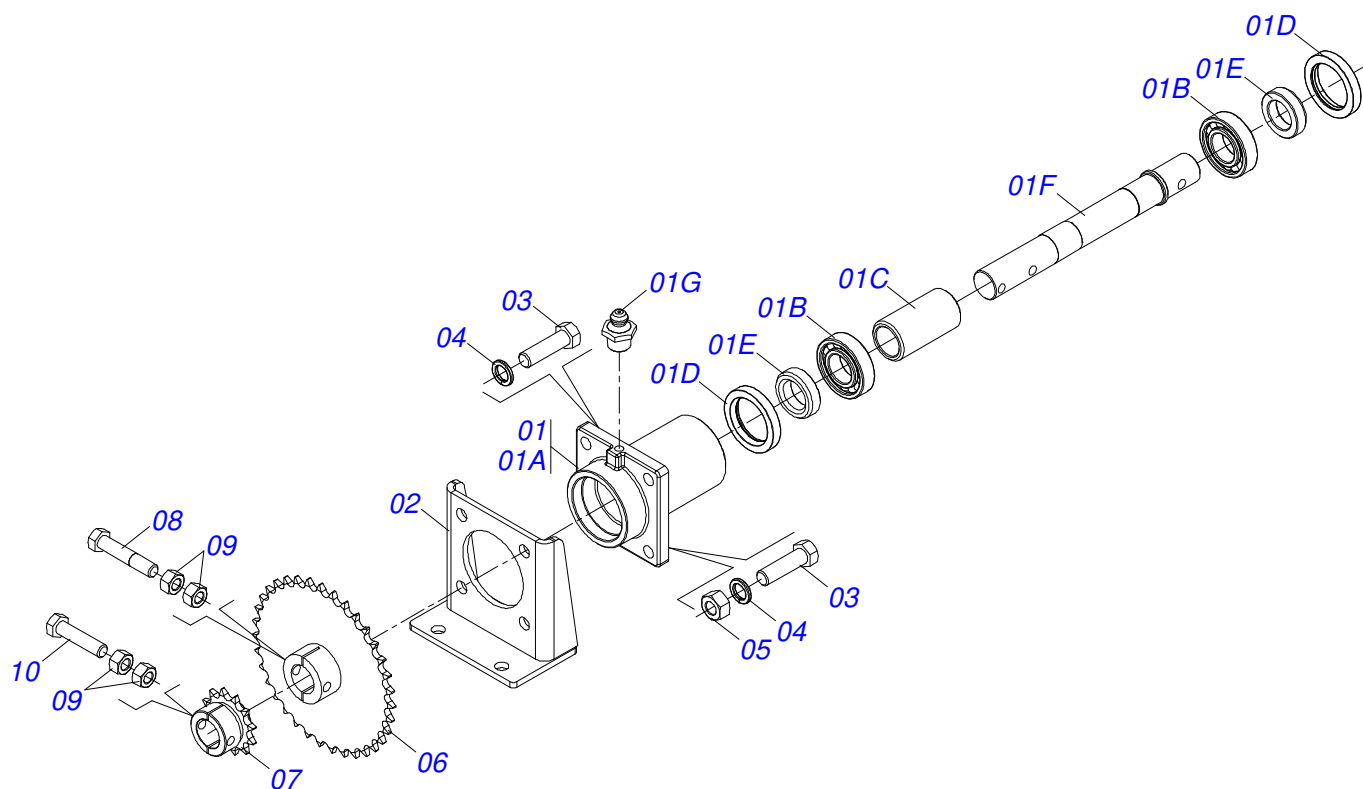




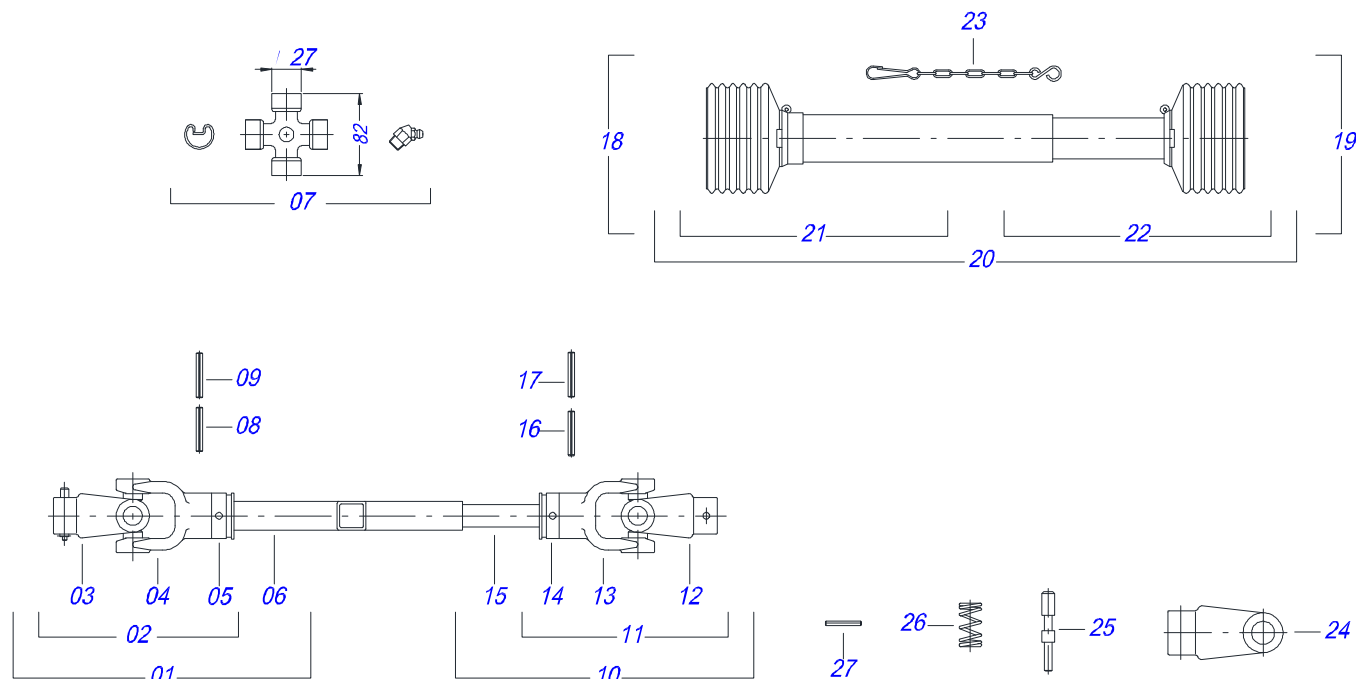
Artículo	Código	Descripción	Ver Pág.	QT
01	0503011162	RODAMIENTO AUTOC		01
02	0503011146	CAJA CHUMACERA AGRICOLA		01
03	0503011099	GRASERA 1845		01



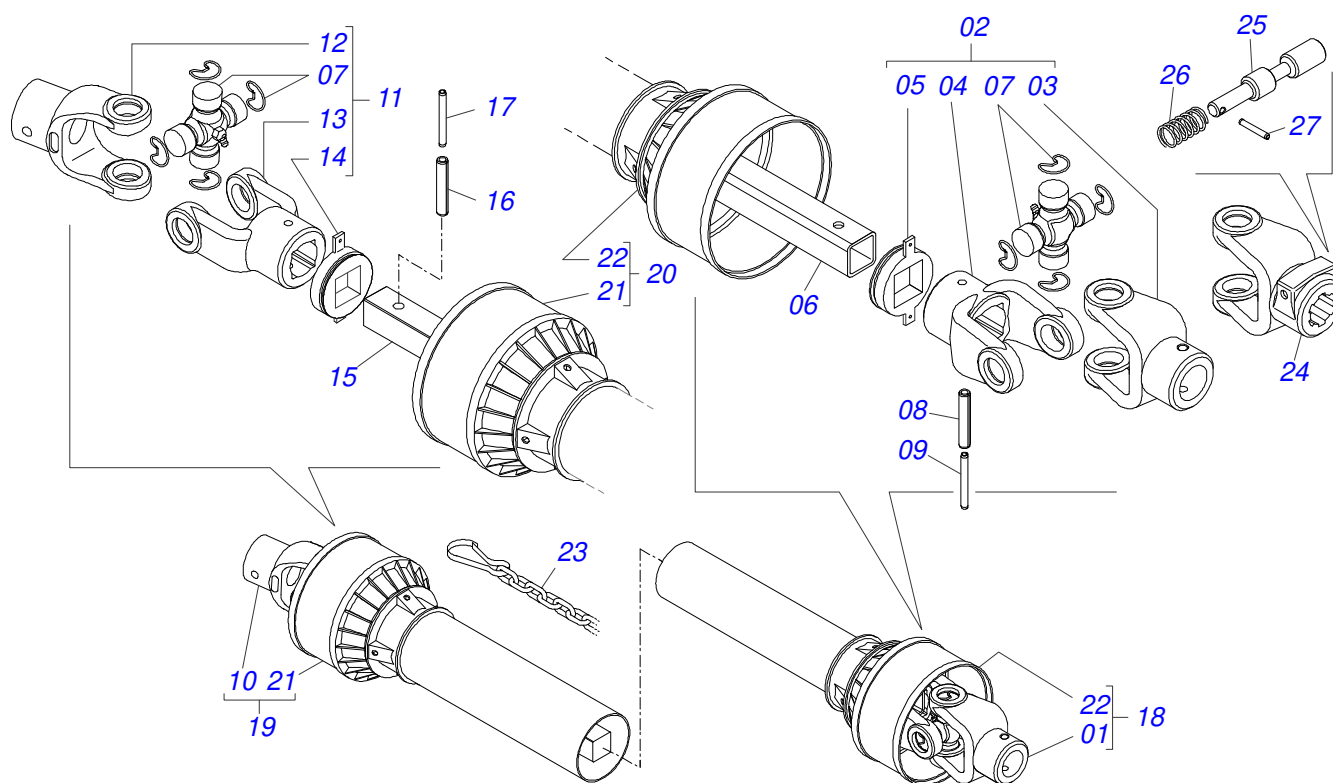
Artículo	Código	Descripción	Ver Pág.	QT
01	0501066588	SOPORTE CARDAN MAYOR		01
02	0511014066	SOPORTE CARDAN MENOR		01
03	0511017302	ARANDELA PLANA 13.5 X 32.5 X 3.00		01
04	0503010257	PASADOR ABIERTO 1/8" X 1"		01



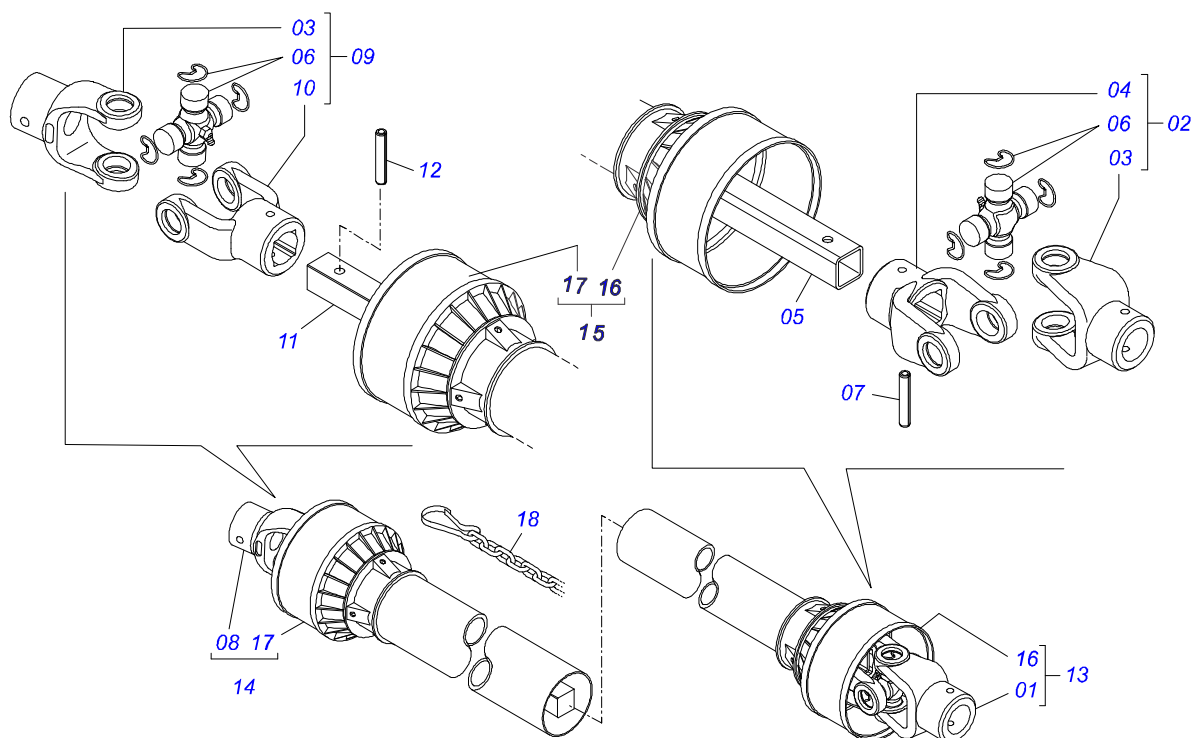
Artículo	Código	Descripción	Ver Pág.	QT
01	0501046852	CUBO TRANSMISION CARDAN		01
01A	0502011282	CAJA EJE TRANSMISION		01
01B	0503010276	RODAMIENTO 6206		02
01C	0511014701	BUJE 30,16 X 41,28 X 79,00		01
01D	0503010278	RETENES		02
01E	0511014695	BUJE 29,99 X 48 X 14		02
01F	0511016486	EJE TRANSMISION 272		01
01G	0503010002	GRASERA 1800		01
02	0501067586	SOPORTE CAJA TRANSMISION		01
03	0503011135	TORNILLO		04
04	0503011446	ARANDELA PRESION		04
05	0503010244	TUERCA 7/16		02
06	0501069020	ENGRANAJE 35Z		01
07	0501069017	ENGRANAJE 12Z		01
08	0503011268	TORNILLO 3/8 UNC X 2.1/2		01
09	0503010026	TUERCA 3/8		04
10	0503015752	TORNILLO 3/8 UNC X 2.3/4		01



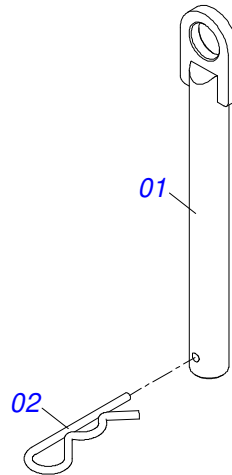
Artículo	Código	Descripción	Ver Pág.	QT
01	0501051729	JUNTA UNIVERSAL C/ CUPLA/PROTECCION		01
02	0501051727	JUNTA UNIVERSAL C/ EJE/PROTECCION		01
03	0502010558	TERMINAL 4-20 C/ FURO		01
04	0502011426	TERMINAL 2-20 C/ CANAL CC12C		01
05	0503012069	ADAPTADOR P/ PROTECCION MANGUITO		01
06	0501017426	BUJE		01
07	0503010835	CRUCETA CARDAN CC-04		01
08	0503010839	PASADOR TENSION 7011927		01
09	0503010301	PASADOR TENSION 701191 8 X 45		01
10	0501051718	JUNTA UNIVERSAL		01
11	0501051720	JUNTA UNIVERSAL		01
12	0502011427	TERMINAL 3-20		01
13	0502010558	TERMINAL 4-20 C/ FURO		01
14	0503012070	ADAPTADOR PARA PROTECCION PALANCA		01
15	0511010237	EJE CUADRADO 22,23 X 450		01
16	0503010361	PASADOR TENSION		01
17	0503010756	PASADOR TENSION 701168 6 X 60		01
18	0501051728	JUNTA		01
19	0501051725	JUNTA		01
20	0503012090	PROTECCION PARA JUNTA UNIV Y CUPLA		01
21	0503012091	PROTECCION PARA JUNTA UNIV Y EJE		01
22	0503012279	PROTECCION PARA JUNTA UNIV Y EJE		01
23	0503012023	CADENA PROTECCION		01
24	0502010563	TERMINAL 1-40 ESTRIADO 1.3/8"		01
25	0521010638	EJE UNION ENGANCHE RAPIDO		01
26	0503030518	RESORTE COMPRESION 13 X 25 X 1,2		01
27	0503010838	PASADOR TENSION 3 X 20		01



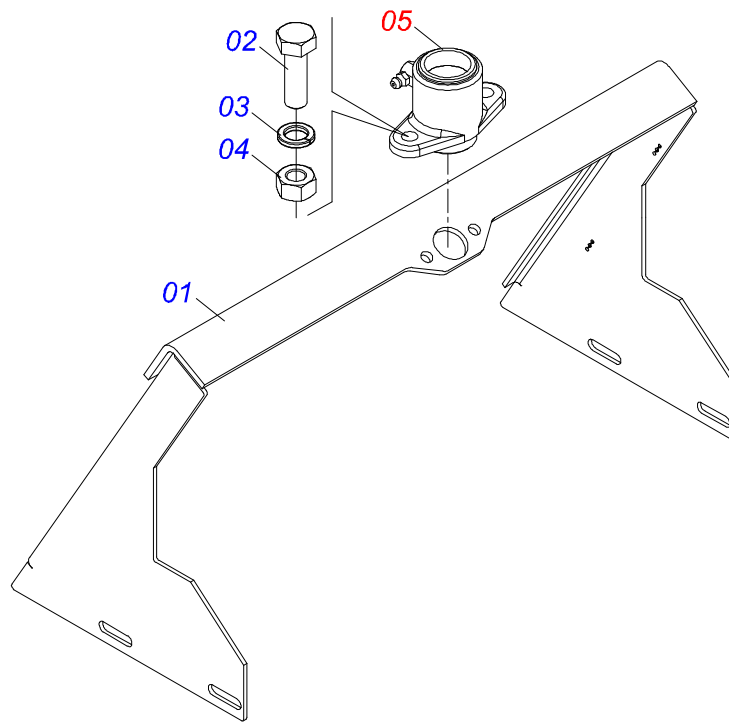
Artículo	Código	Descripción	Ver Pág.	QT
01	0501052176	JUNTA UNIVERSAL C/ BUJE	01	
02	0501050265	JUNTA UNIVERSAL	01	
03	0501050333	TERMINAL 1-40 CON ENGANCHE	01	
04	0502010565	TERMINAL 2-40 C/ AC 36,75/36,80	01	
05	0503012069	ADAPTADOR P/ PROTECCION MANGUITO	01	
06	0521013800	BUJE CUADRADA 36,8/36,9 X 30,3/30,4 X 400	01	
07	0503010836	CRUCETA CARDAN	02	
08	0503011069	PASADOR TENSION 10 X 70	01	
09	0503010510	PASADOR TENSION 6 X 65	01	
10	0501052177	JUNTA UNIVERSAL C/ EJE	01	
11	0501052178	JUNTA UNIVERSAL	01	
12	0502011611	TERMINAL 9-40	01	
13	0502010566	TERMINAL 3-40 CON AC 29,95/30,00	01	
14	0503012070	ADAPTADOR PARA PROTECCION PALANCA	01	
15	0521013801	EJE CUADRADO 30,16 X 400	01	
16	0503010361	PASADOR TENSION	01	
17	0503010756	PASADOR TENSION 701168 6 X 60	01	
18	0501052179	JUNTA UNIVERSAL C/ BUJE /PROT	01	
19	0501052180	JUNTA UNIVERSAL C/EJE/PROT	01	
20	0503012277	PROTECCION COMPL	01	
21	0503012279	PROTECCION PARA JUNTA UNIV Y EJE	01	
22	0503012278	PROTECCION PARA JUNTA UNIV BUJE	01	
23	0503012023	CADENA PROTECCION	02	
24	0502010563	TERMINAL 1-40 ESTRIADO 1.3/8"	01	
25	0521010638	EJE UNION ENGANCHE RAPIDO	01	
26	0503030518	RESORTE COMPRESION 13 X 25 X 1,2	01	
27	0503010838	PASADOR TENSION 3 X 20	01	



Artículo	Código	Descripción	Ver Pág.	QT
01	0501052166	JUNTA UNIVERSAL C/ BUJE		01
02	0501051718	JUNTA UNIVERSAL		01
03	0502010558	TERMINAL 4-20 C/ FURO		02
04	0502011426	TERMINAL 2-20 C/ CANAL CC12C		01
05	0521013798	BUJE CUADRADA 22,50 X 900		01
06	0503010835	CRUCETA CARDAN CC-04		02
07	0503010839	PASADOR TENSION 7011927		01
08	0501052167	JUNTA UNIVERSALC/EJE		01
09	0501051720	JUNTA UNIVERSAL		01
10	0502011427	TERMINAL 3-20		01
11	0521013795	EJE CUADRADO 22,23 X 900		01
12	0503010301	PASADOR TENSION 701191 8 X 45		01
13	0501052168	JUNTA UNIVERSAL C/ BUJE /PROT		01
14	0501052169	JUNTA UNIVERSAL C/EJE/PROT		01
15	0503012271	PROTECCION COMPL		01
16	0503012272	PROTECCION PARA JUNTA UNIV BUJE		01
17	0503012273	PROTECCION PARA JUNTA UNIV Y EJE		01
18	0503012023	CADENA PROTECCION		02

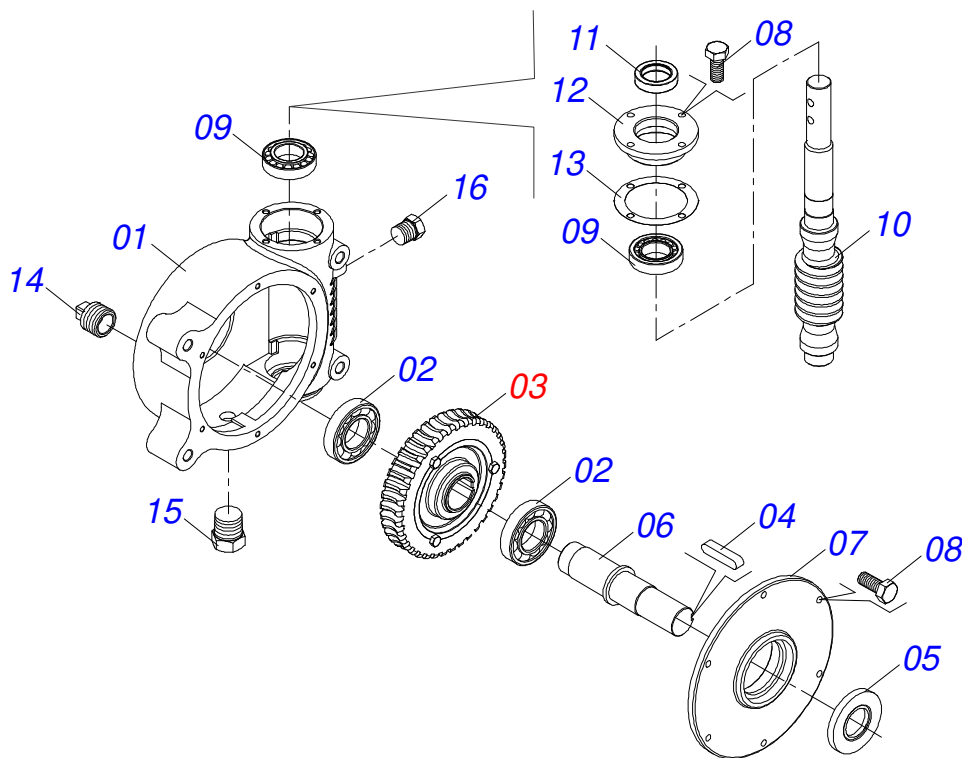


Artículo	Código	Descripción	Ver Pág.	QT
01	0501068989	EJE UNION		01
02	0503031035	PASADOR (GRAPA DE SUJECION)		01

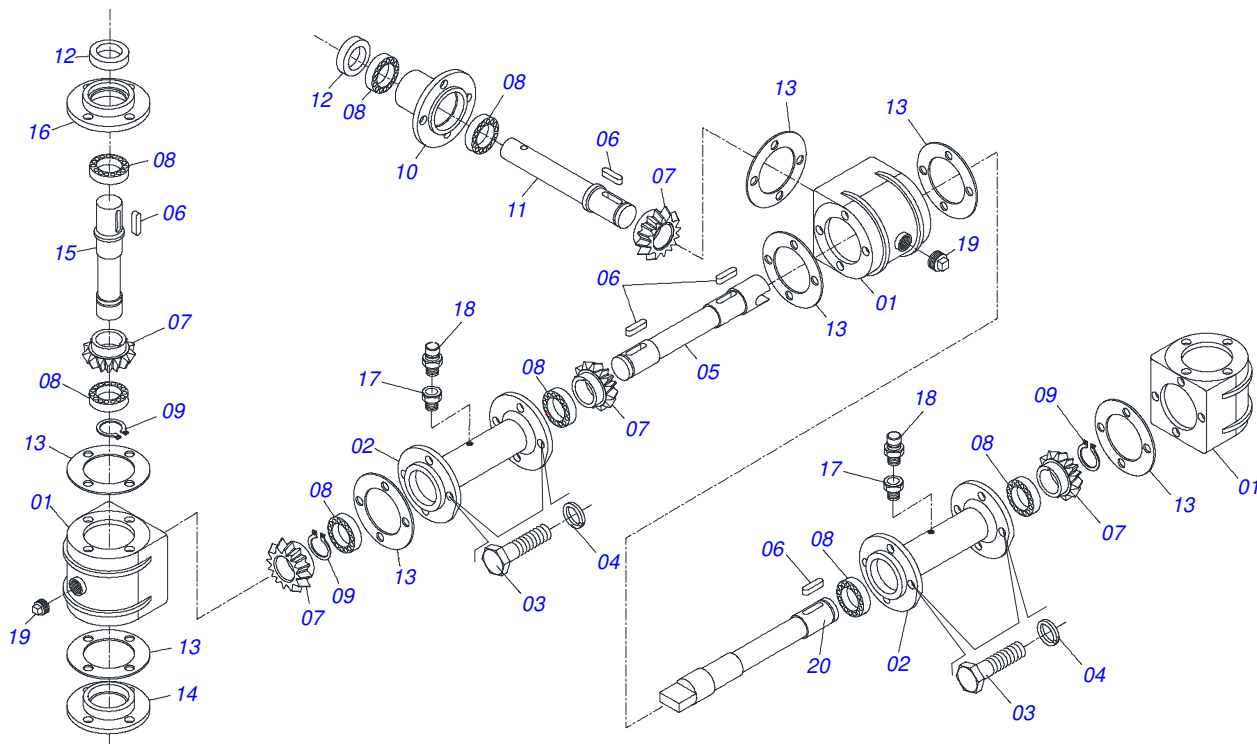


Artículo	Código	Descripción	Ver Pág.	QT
01	0501069841	SOPORTE COMPUERTA		01
02	0503010371	TORNILLO 5/16 UNC X 1		02
03	0503011444	ARANDELA PRESION		02
04	0503010337	TUERCA 5/16		02
05	0511059094	CHUMACERA DO EJE		01

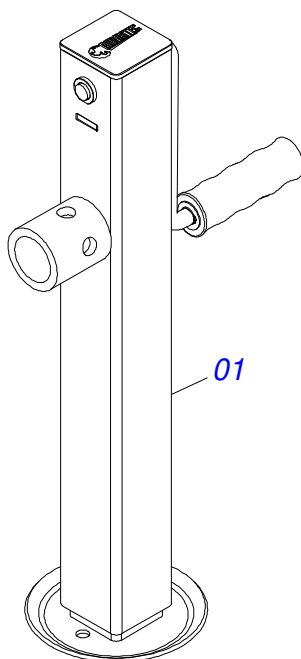




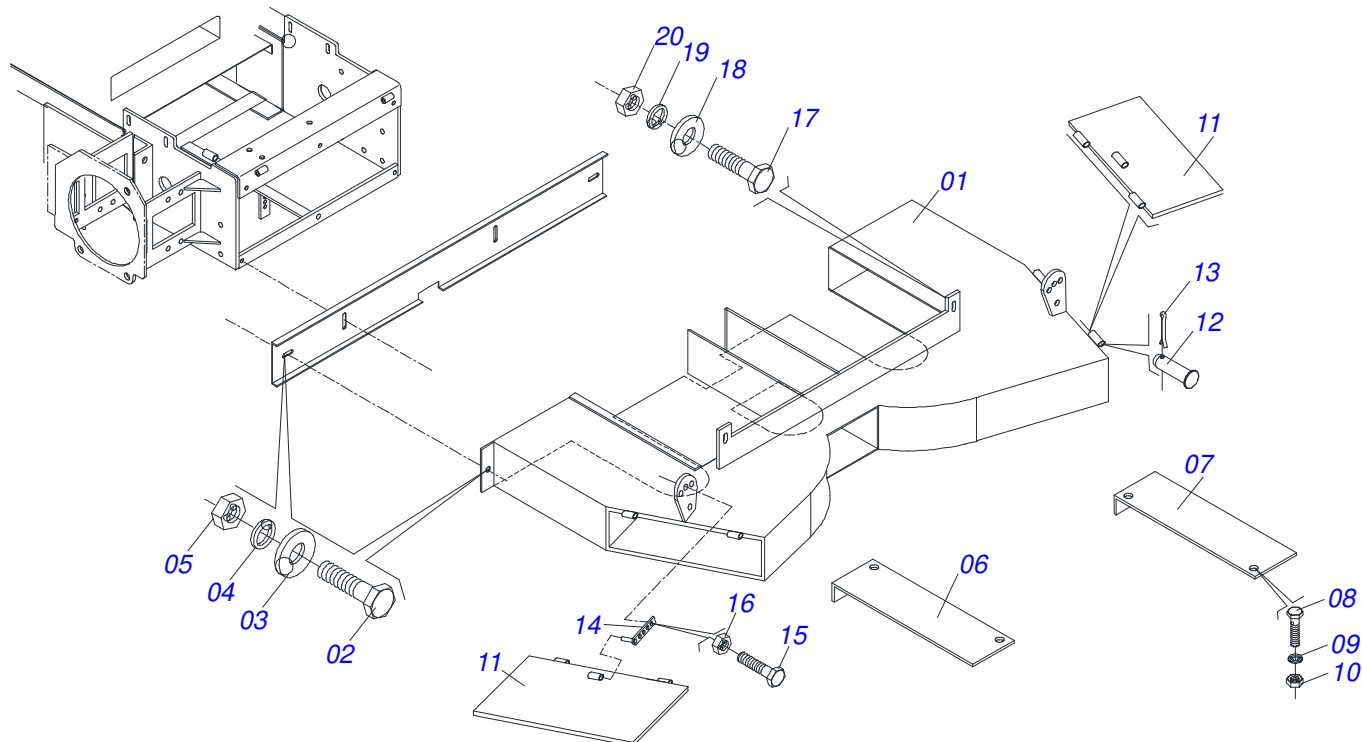
Artículo	Código	Descripción	Ver Pág.	QT
01	0502011456	CAJA REDUCCION		01
02	0503011095	RODAMIENTO 6208		02
03	0501051774	ENGRANAJE 38Z		01
04	0503011304	CHAVETA CUADRADO 1/2" X 60		01
05	0503010818	RETENES 02675-BRG		01
06	0521010996	EJE LA CORONA		01
07	0502020556	TAPA MAYOR		01
08	0503010240	TORNILLO		10
09	0503010016	RODAMIENTO LM		02
10	0521010997	ROSCA SEM FIN		01
11	0503011171	RETENES 00912-BRG		01
12	0502011457	TAPA MENOR		01
13	0503030981	EMPAQUETADURA 102 X 75,5 X 0,10		01
14	0521011023	TAPON		01
15	0503031604	TAPON 1/2 BSP		01
16	0503010856	TAPON R 3/8 BSPT		01



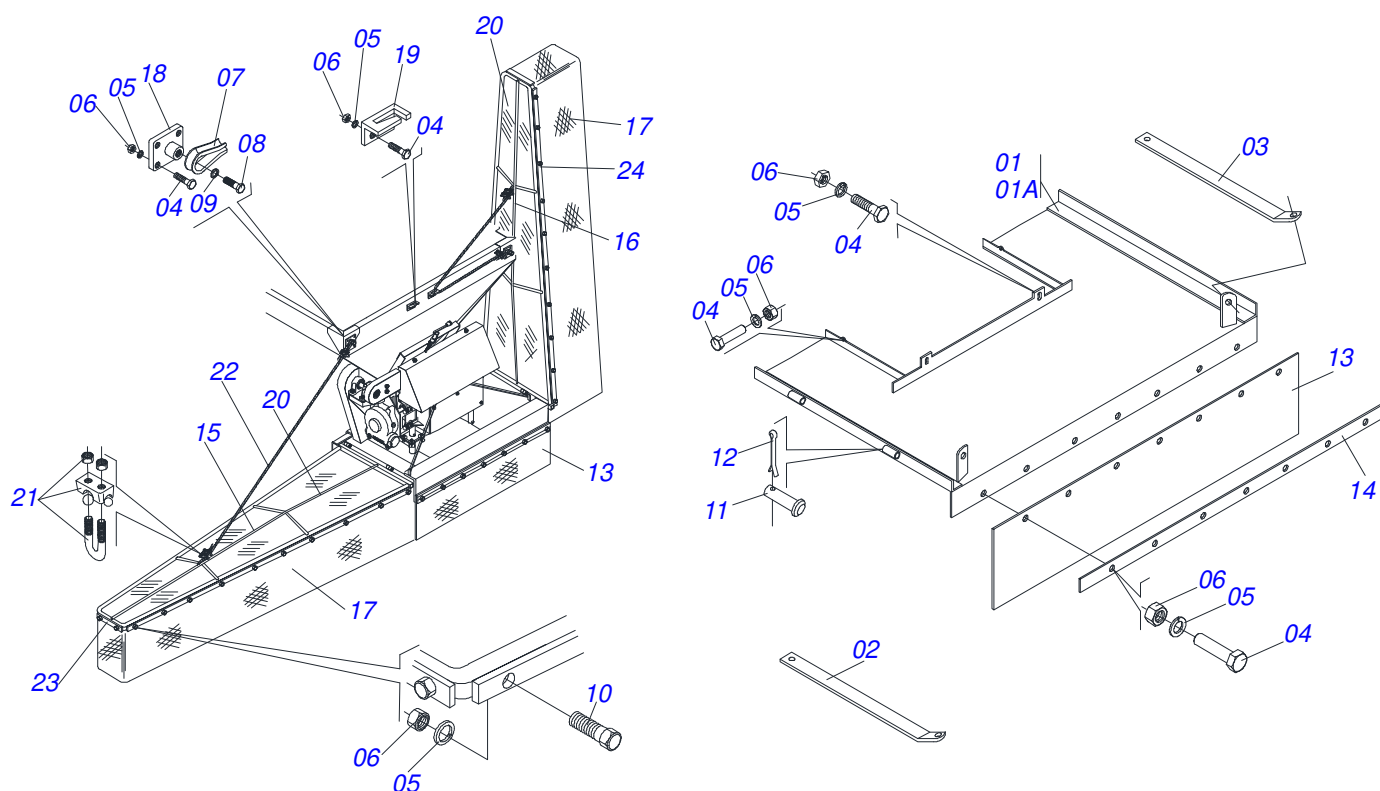
Artículo	Código	Descripción	Ver Pág.	QT
01	0502010312	CAJA REDUCCION DISTRIBUIDOR		03
02	0502010313	ARBOLE		02
03	0503010237	TORNILLO 3/8 UNC X 1		32
04	0503010025	ARANDELA PRESION 3/8		32
05	0511016553	EJE REDUCCION DISTRIBUIDOR 329		01
06	0503031030	CHAVETA 5/16" X 25		06
07	0503030153	ENGRANAJE CONICA 15Z		05
08	0503010276	RODAMIENTO 6206		10
09	0503010707	ANILLO TENSOR 501030 (PARA EJE)		03
10	0502010437	CUBO CENTRAL		01
11	0511016458	EJE REDUCCION DISTRIBUIDOR 175		01
12	0503010083	RETENES 50791MBL		03
13	0503030157	EMPAQUETADURA 130 X 81,5 X 0,2		18
14	0502010357	TAPA INFERIOR		02
15	0511016459	EJE REDUCCION DISTRIBUIDOR 220		02
16	0502010324	TAPA SUPERIOR		02
17	0511016550	ADAPTADOR RESPIRO 22		02
18	0503010325	VALVULA VCA-118		02
19	0503010123	TAPON 1/2"BSPT		03
20	0511017077	EJE REDUCCION DISTRIBUIDOR 300		01



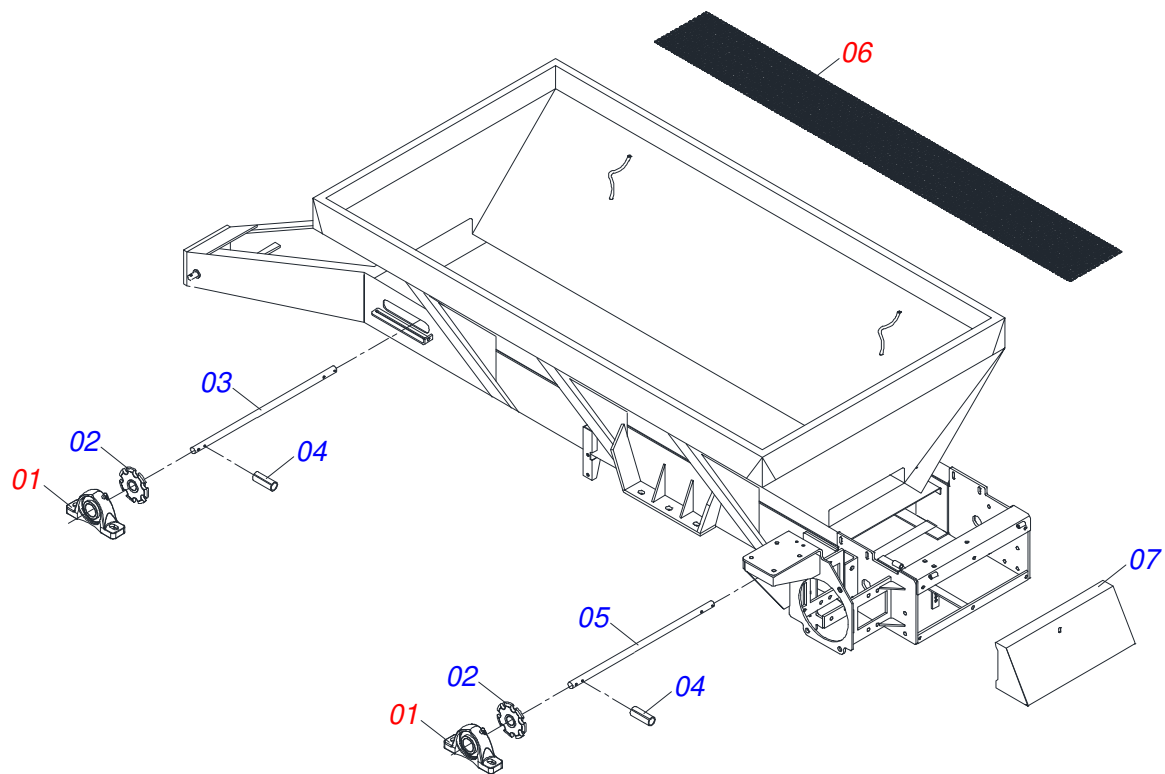
Artículo	Código	Descripción	Ver Pág.	QT
01	0503062157	GATO COMPLETO	14	01



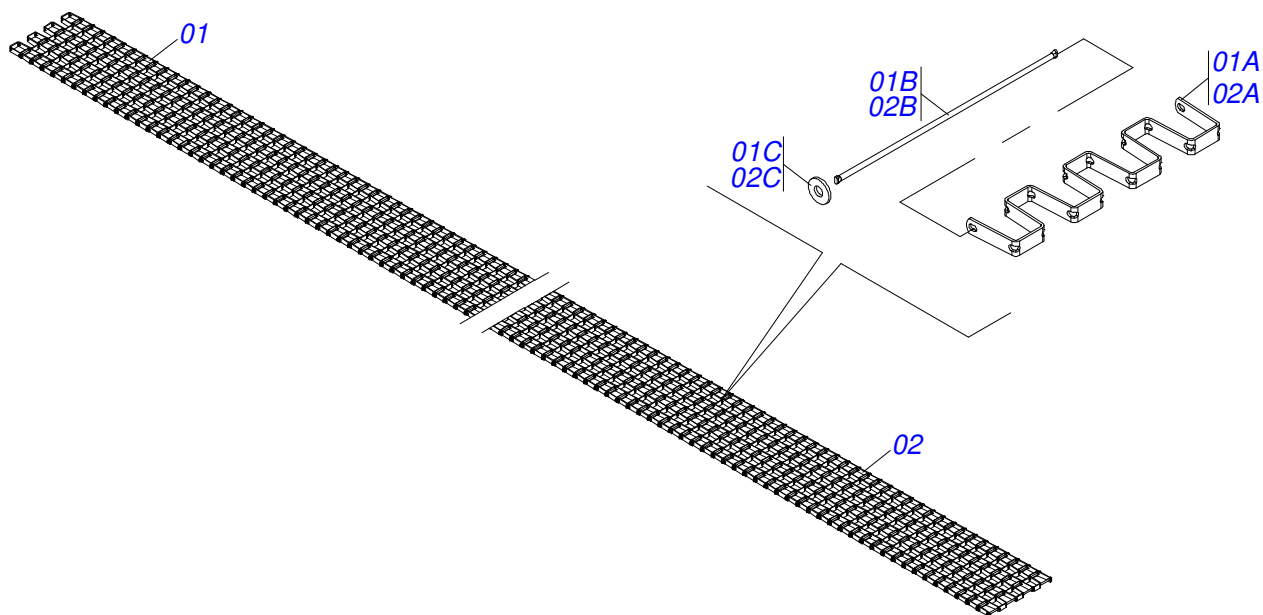
Artículo	Código	Descripción	Ver Pág.	QT
01	0501067808	DIRECCIONADOR DCA2 RD COMPLETO	01	01
02	0503010395	TORNILLO 1/2" UNC X 1.1/4"	02	02
03	0511017302	ARANDELA PLANA 13.5 X 32.5 X 3.00	02	02
04	0503010019	ARANDELA PRESION 1/2"	02	02
05	0503010060	TUERCA 1/2" UNC	02	02
06	0511019224	TAPA LATERAL DERECHA	01	01
07	0511019225	TAPA LATERAL DERECHA	01	01
08	0503010256	TORNILLO 3/8" UNC X 3/4"	04	04
09	0503010025	ARANDELA PRESION 3/8	04	04
10	0503010026	TUERCA 3/8	04	04
11	0501067632	DEFLECTOR	02	02
12	0501017574	EJE 8,30 X 70	04	04
13	0503010257	PASADOR ABIERTO 1/8" X 1"	04	04
14	0501067368	REGULADOR	02	02
15	0503010751	TORNILLO 3/8" UNC X 1.1/4"	02	02
16	0503010026	TUERCA 3/8	04	04
17	0501010080	TORNILLO 3/8"	02	02
18	0501010984	ARANDELA PLANA	02	02
19	0503010025	ARANDELA PRESION 3/8	02	02
20	0503010026	TUERCA 3/8	02	02



Artículo	Código	Descripción	Ver Pág.	QT
01	0511044878	DIRECTOR COMPLETO (DCA2 RD)	16	01
01A	0511067385	CUADRO CENTRAL DIRECTOR		01
02	0511017465	BARRA LIGACION		01
03	0511017466	BARRA LIGACION		01
04	0503010237	TORNILLO 3/8 UNC X 1		67
05	0503010025	ARANDELA PRESION 3/8		71
06	0503010026	TUERCA 3/8		71
07	0503011202	ZAPATA		04
08	0503010834	TORNILLO 1/2 UNC X 1		02
09	0503010019	ARANDELA PRESION 1/2"		04
10	0503010751	TORNILLO 3/8" UNC X 1.1/4"		04
11	0511013803	CLAJIVA		04
12	0503010131	PASADOR ABIERTO 3/16 X 1.1/2		04
13	0511013810	PROTECCION TRASERA		01
14	0511013804	CINTA FIJADOR MANTA TRASERA		01
15	0501066442	CUERPO DERECHO		01
16	0501066443	CUERPO IZQUIERDO		01
17	0511013808	MANTA GOMA 508 X 6300 X 2,30		02
18	0501066514	GUIA CABLE ACERO		02
19	0501066515	SUSTENTAION CABLE ACERO		02
20	0511013809	PORTECCION SOPORTE		02
21	0503010165	GRAPA P/ CABLE ACERO 5/16"		08
22	0511013817	CABLE ACERO		02
23	0511013806	CINTA FIJADOR LONA		02
24	0511013793	SOPORTE FIJADOR LONA		04



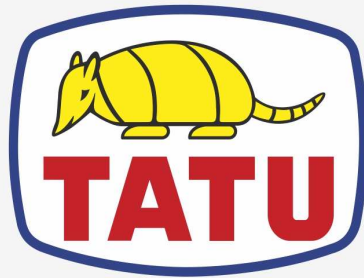
Artículo	Código	Descripción	Ver Pág.	QT
01	0501044308	CHUMACERA AGRIC.	3	02
02	0502011191	ENGRANAJE		09
02.	0502011564	ENGRENAJE		02
02..	0502011193	ENGRENAJE		01
03	0511016482	EJE MOVIDO		01
04	0503010361	PASADOR TENSION		02
05	0511018406	EJE MOTOR		01
06	0511048904	ESTERA TRANSP	18	01
07	0501068211	PROTECCIÓN TRASERA CADENA INOIX		01



Artículo	Código	Descripción	Ver Pág.	QT
01	0511050054	SEGMENTO ESTEIRA		01
01A	0561016633	CUERPO ESTERA TRANSPORTE		09
01B	0561016632	EJE UNION ESTEIRA		09
01C	0503015148	ARANDELA LISA		18
02	0511050052	SEGMENTO ESTEIRA		05
02A	0561016633	CUERPO ESTERA TRANSPORTE		35
02B	0561016632	EJE UNION ESTEIRA		35
02C	0503015148	ARANDELA LISA		70







**MARCHESAN**

**Publicaciones Técnicas | Elaboración y Revisión**

JOSÉ DOMINGOS GASPARI

[www.marchesan.com.br](http://www.marchesan.com.br)

