

DISTRIBUIDOR DE CAL Y ABONO

DCA DC 5500 CON ACCIONAMIENTO HIDRÁULICO

Código: 0501092063
Serie: S-0114
Revisión: 00
Fecha de Revisión: SETEMBRO/2023

CATALOGO DE PARTES



MARCHESAN



PRODUCTOS

Código	Descripción
0109090243	DCA DC 5500 COMPLETO C/ACIONAM HIDR PN11L15 S-0114
0109090216	DCA DC 5500 S/OPCIONAIS C/ACIONAM HIDR S-0114

ATENCIÓN: IMPORTANTE

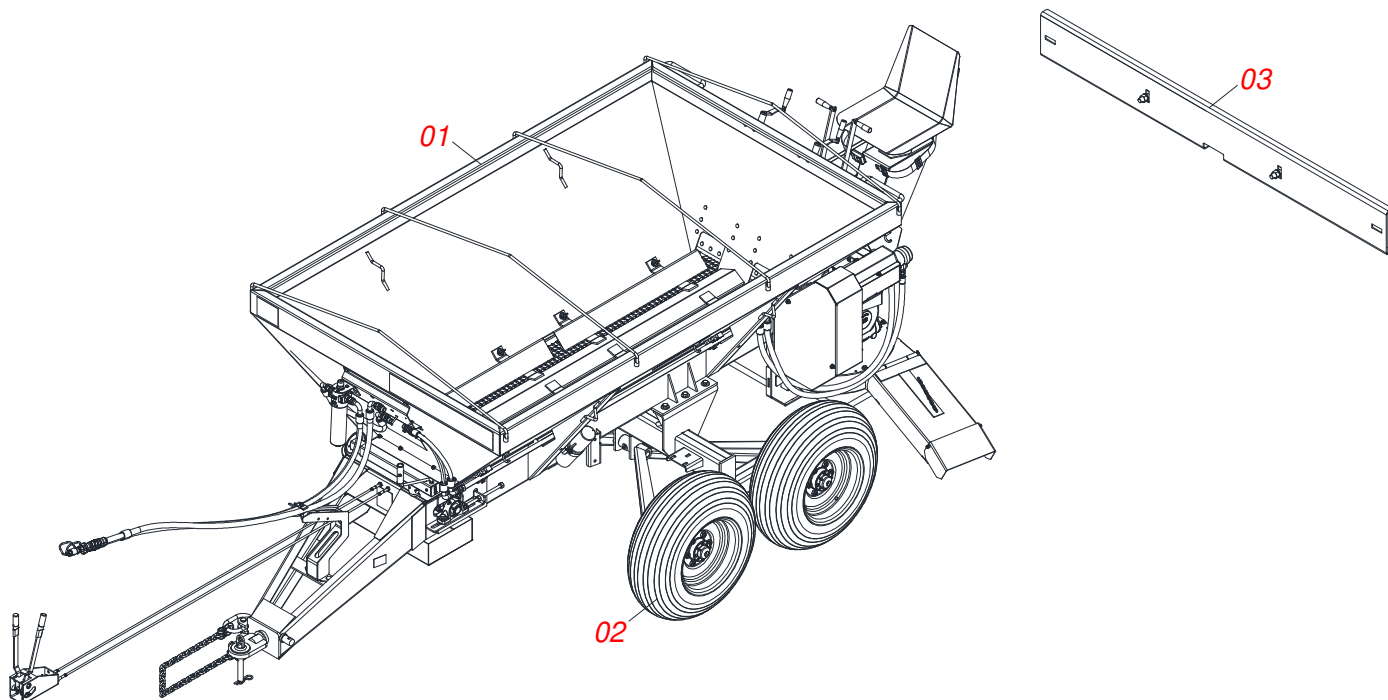
Marchesan S.A. se reserva el derecho de perfeccionar y/o cambiar las características técnicas de sus productos, sin previo aviso y sin la obligación de proceder con los ya comercializados y sin conocimiento previo del revendedor o consumidor. Las fotos son únicamente ilustrativas.



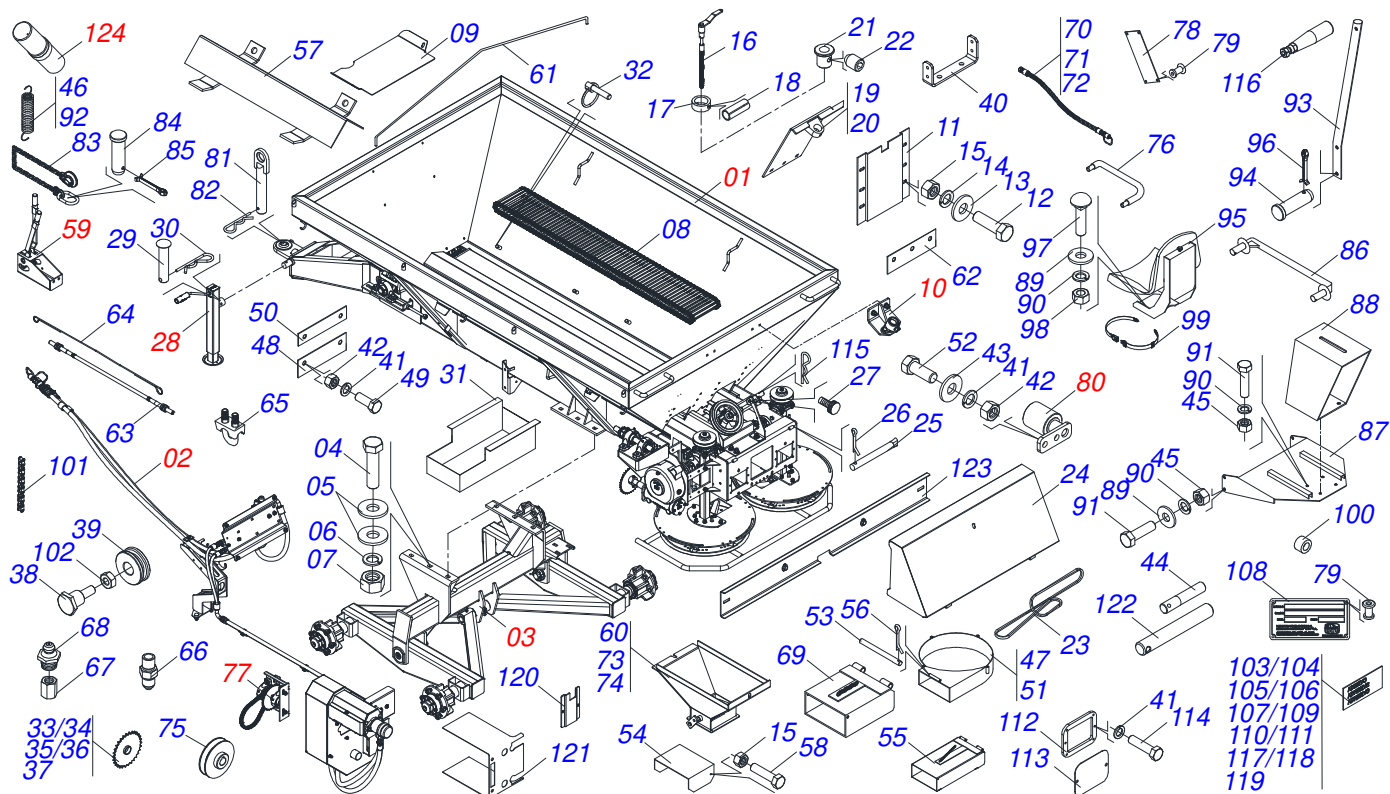
MARCHESAN

ÍNDICE

0909093605	CHASIS COMPLETO	1
0521048105	CHASIS COMPLETO CON ACCIONAMIENTO HIDRÁULICO	2
0521050895	CAZAMBA SEMI MONTADA	3
0501044308	CHUMACERA AGRIC.	4
0501053163	ACCIONADOR DERECHO ESTERA COMPL	5
0501053164	ACCIONADOR IZQUIERDO ESTERA COMPL	6
0501047985	REDUCTOR	7
0501051774	ENGRANAJE 38Z	8
0511041213	CHUMACERA AGRIC.	9
0501046802	ESTIRADOR CORREA COMPLETO	10
0501056183	SOPORTE DISCO DERECHO CHUMACERA	11
0501048000	CHUMACERA AGRIC.	12
0501056184	SOPORTE DISCO IZQUIERDO CHUMACERA	13
0501053159	DISCO DISTRIBUIDOR DERECHO COMPLETO	14
0501053160	DISCO DISTRIBUIDOR IZQUIERDO COMPLETO	15
0531050026	PROTECTOR DE DISCO COMPLETO	16
0521057116	ENGATE COMPLETO	17
0521058125	CONJUNTO DE IMPULSIÓN HIDRÁULICA	18
0511053588	MOTOR HIDRAULICO OMP 80 CON NIPLE 7/8 NIPLE 7/8	19
0501053834	ACOPLAMIENTO RAPIDO MACHO	20
0521057951	SOPORTE COMPLETO ACCIONAMIENTO HIDRÁULICO SIMPLE	21
0521057953	BLOCO HYDAC	22
0521057952	FILTRO PRES PARKER HDA FP20 10FV 06B LV6	23
0521057599	FILTRO PRESS PARKER HDA FP20 10FV 06B LV6 CON NIPLE	24
0521058094	SOPORTE MANGUERA	25
0521058096	CONJUNTO ACOPLAMIENTO	26
0521058097	CARRETE	27
0521056365	ENGRANAJE 18Z P15,88 EJE 25.40 CLAVE 1/4 COMPLETO	28
0521058119	JUEGO DE MANGUERAS DE ACCIONAMIENTO HIDRÁULICO SIMPLE	29
0521053728	FIJADOR CHUMACERA	30
0511059094	CHUMACERA DO EJE	31
0501053157	CAJA CABLE ACERA PALANCA	32
0501056429	CONJUNTO SUPER REDUCCION	33
0501050829	ESTIRADOR CADENA	34
0531050025	CONJUNTO PORTA MANUAL	35
0521047230	CHASIS COMPLETO	36
0521046045	SOPORTE FIJADOR BALANCE COMPLETO	37
0501051142	CAJA RODADO CON RODILLO	38
0503060181	RUEDA CON NEUMATICO	39
0503060206	RUEDA CON NEUM 750 X 16- 10L COMP	40
0531050027	PARACHOQUE	41



Artículo	Código	Descripción	Ver Pág.	QT
01	0521048105	CHASIS COMPLETO CON ACCIONAMIENTO HIDRÁULICO	2	01
01.	0521047230	CHASIS COMPLETO	36	01
02	0503060181	RUEDA CON NEUMATICO	39	04
02.	0503060206	RUEDA CON NEUM 750 X 16- 10L COMP	40	04
03	0531050027	PARACHOQUE	41	01



Artículo	Código	Descripción	Ver Pág.	QT
001	0521050895	CAZAMBA SEMI MONTADA	3	01
002	0521058125	CONJUNTO DE IMPULSIÓN HIDRÁULICA	18	01
003	0521046045	SOPORTE FIJADOR BALANCE COMPLETO	37	01
004	0503010899	TORNILLO 5/8 UNC X 2.1/4		06
005	0501012140	ARANDELA PLANA		12
006	0503010027	ARANDELA PRESION 5/8		06
007	0503010013	TUERCA 5/8		06
008	0511048562	ESTERA TRANSP 5600 X 170		02
009	0541018667	DELANTERA TAPA		01
010	0521053728	FIJADOR CHUMACERA	30	02
011	0531017187	GUIA TAPA COMPUERTA		02
012	0503011953	TORNILLO 5/16 UNC X 1		22
013	0501010694	ARANDELA PLANA		22
014	0503010179	ARANDELA PRESION 5/16 ZN 1K01528		22
015	0503010337	TUERCA 5/16		30
016	0511066463	HUSO REGULADOR COMPUERTA		02
017	0511013015	BUJE		02
018	0503010561	PASADOR TENSION		02
019	0511066457	TAPA COMPUERTA DERECHO		01
020	0511066458	TAPA COMPUERTA IZQUIERDO		01
021	0541016204	TUERCA AJUSTE DCA-DC		02
022	0503011148	TORNILLO 3/8 UNC X 1/2		02
023	0503010154	CORREA C-51		01
024	0501069840	CAPA PROTECCION TRASERA		01
025	0501017574	EJE 8,30 X 70		02
026	0503010140	PASADOR ABIERTO 1/8" X 3/4"		04
027	0503010386	CABLE		01
028	0503062157	APOYO		01
029	0521010549	EJE UNION		01
030	0503030168	PASADOR (GRAPA DE SUJECION)		01
031	0511062421	CAJA COLETORA		01

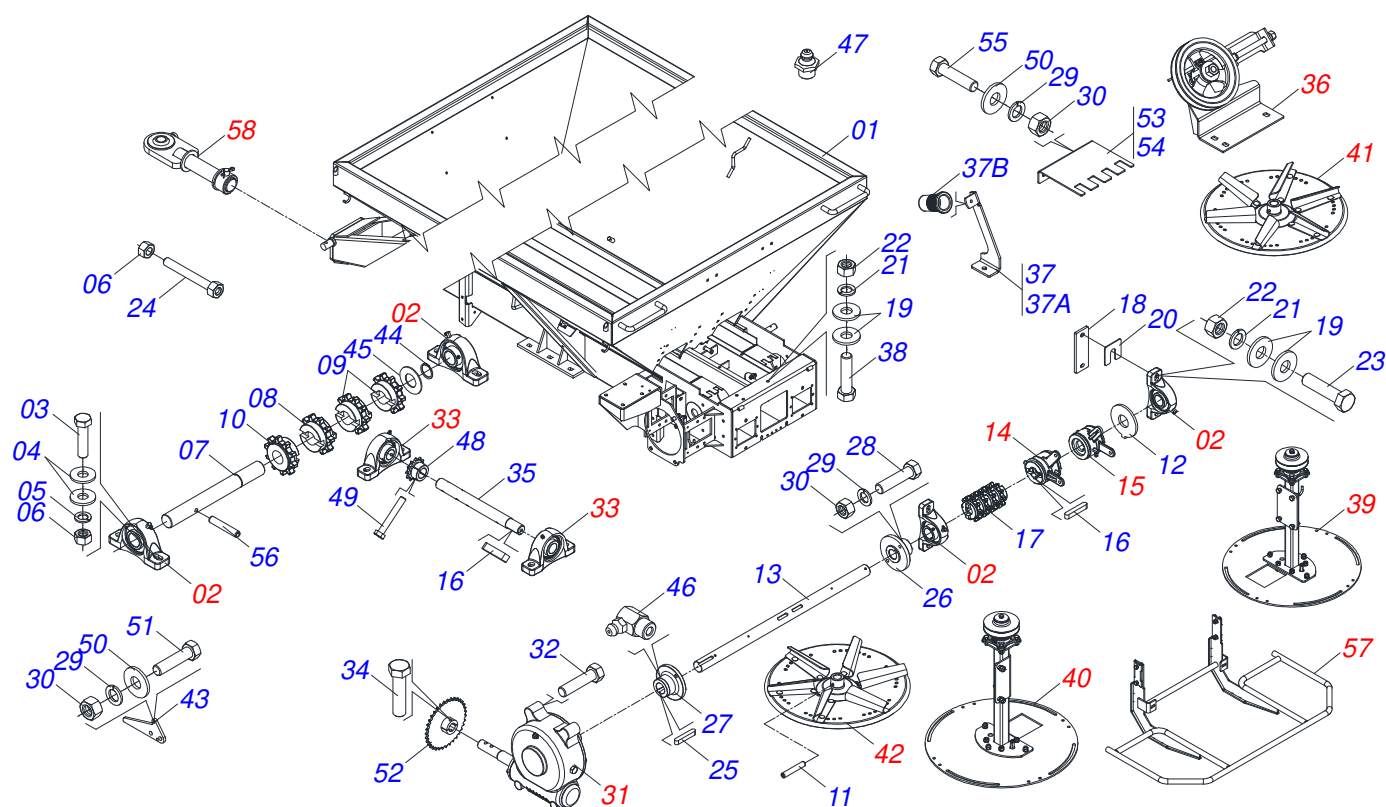
Artículo	Código	Descripción	Ver Pág.	QT
032	0503030085	CLAVIJA TRABA		10
033	0511062447	ENGRAN17Z P15,87		01
034	0511062448	ENGRANAJE 26Z P 15,87		02
035	0501069020	ENGRANAJE 35Z		01
036	0511062449	ENGRANAJE 40Z P15,87		01
037	0511062450	ENGRANAJE 47Z P15.97		01
038	0581018035	EJE ROLDANA		02
039	0581018034	CARRETE		02
040	0581018047	FIJADOR DE HUSILLO CAMILLA		01
041	0503010025	ARANDELA PRESION 3/8		42
042	0503010026	TUERCA 3/8		20
043	0501010984	ARANDELA PLANA 10,50 X 27 X 3,00		35
044	0581016925	PRISIONERO		02
045	0503010060	TUERCA HEXAGONAL 1/2 UNC G.5 ZN		14
046	0503030093	RESORTE TRACCION		02
047	0511066449	DIRECCIONADOR DERECHO		01
048	0531010059	PROTECCIÓN 180 X 85 X 2,30		02
049	0503010237	TORNILLO 3/8 UNC X 1		12
050	0531010273	SOPORTE FIJADOR CAPA GOMA		02
051	0511066450	DIRECCIONADOR IZQUIERDO		01
052	0503010751	TORNILLO 3/8" UNC X 1.1/4"		12
053	0531010081	EJE 14,20 X 275		02
054	0541016214	CUERPO REGULACION ALTURA		02
055	0511066448	BICA CONDUCTORES		02
056	0503010257	PASADOR ABIERTO 1/8" X 1"		08
057	0511066459	DEFLECTOR		04
058	0503010178	TORNILLO 5/16" UNC X 7/8"		04
059	0501053157	CAJA CABLE ACERA PALANCA	32	01
060	0511066615	BOQUILLA DIRECTO		02
061	0531010057	ESTRIBO DE PROTECCIÓN		04
062	0503034731	RASPADOR		02
063	0503012779	CONDUCTOR CABLE ACERO 1/8"		02
064	0531010467	CABLE ACERO 1/8" X 6500		02
065	0503010431	GRAPA P/ CABLE ACERO 1/8"		08
066	0503012776	NIPLE 1 NF SEXT.1.1/8 X 37		04
067	0531013919	FIJADOR GRASERA		04
068	0503010002	GRASERA 1800		04
069	0511067201	BICA LONG CONDUCTORES		02
070	0501081198	MANGUERA 1/4 X 390		02
071	0501081198	MANGUERA 1/4 X 390		01
072	0501081198	MANGUERA 1/4 X 390		01
073	0511066456	BOQUILLA IZQUIERDO		01
074	0511066455	BOQUILLA DERECHO		01
075	0502011953	CARRETE 1C 93 X 28		01
076	0541016206	ARME DESARME CATRACA		02
077	0501056429	CONJUNTO SUPER REDUCCION	33	01
078	0503030751	PLACA REGULACCION		02
079	0503010001	REMACHE POP		12
080	0501050829	ESTIRADOR CADENA	34	01
081	0501068989	EJE UNION		01
082	0503031035	PASADOR (GRAPA DE SUJECION)		01
083	0503013150	CADENA 1300 X 3/8		01
084	0581011220	EJE UNION		01
085	0503010131	PASADOR ABIERTO 3/16" X 1.1/2"		01
086	0511062436	ARME / DESARME INTER		02
087	0511066451	BASE ASIENTO		01
088	0511062438	SOPORTE ASIENTO		01
089	0501010937	ARANDELA PLANA 13,50 X 28 X 3,00		10
090	0503010019	ARANDELA PRESION 1/2"		12



DCA DC 5500 CON ACCIONAMIENTO HIDRÁULICO
CHASIS COMPLETO CON ACCIONAMIENTO HIDRÁULICO

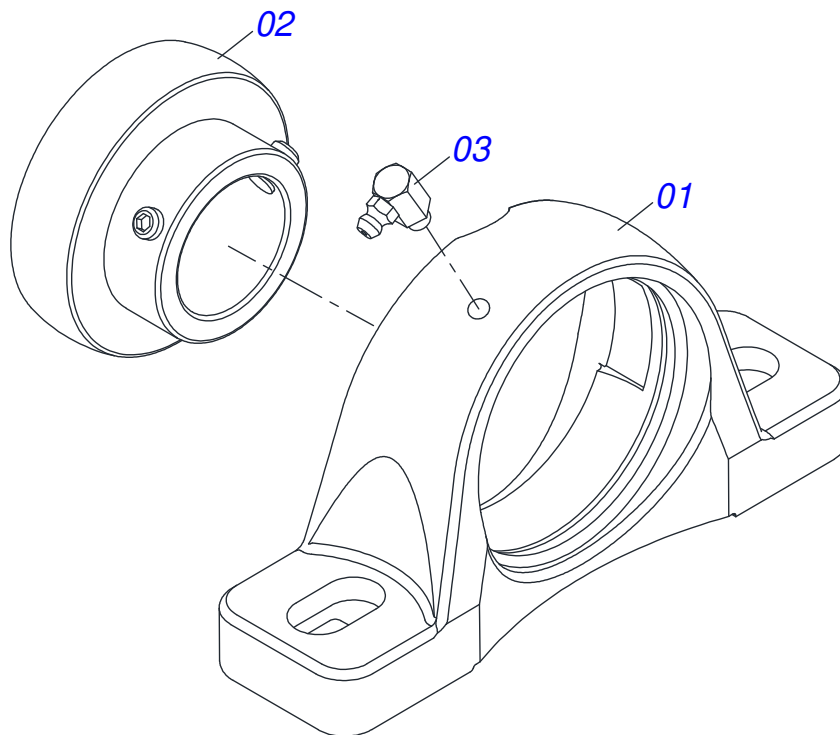
Página 2
0521048105

Artículo	Código	Descripción	Ver Pág.	QT
091	0503010920	TORNILLO 1/2 UNC X 1.1/2 C S G.5 ZN		10
092	0503030198	RESORTE TRACCION 14,5 X 61,5 X 1,5		02
093	0541016207	CUERPO PALANCA		02
094	0531010630	EJE UNION 12,70 X 35		02
095	0503031651	ASIENTO COMPL C/ AMORT		01
096	0503010300	PASADOR ABIERTO 5/32" X 1"		02
097	0501011600	TORNILLO 1/2" BSW X 1.1/4"		02
098	0503012682	TUERCA HEXAGONAL BSW 1/2"		02
099	0503032137	CINTURON DE SEGURIDAD		01
100	0541015142	BUJE GUIA		02
101	0503011351	CADENA 50-1 X 79 ESLABON + EMMIENDA		01
102	0503013814	TUERCA 1/4" NC		02
103	0503031859	ETIQUETA ADHESIVA PELIGRO		01
104	0503031428	ETIQUETA ADHESIVA ATENCIÓN		01
105	0503031827	LUBRICACIÓN ADHESIVA Y ETIQUETA DE REAPERTURA		01
106	0503031087	ETIQUETA ADHESIVA AUTO CONTROLE APROBADO		01
107	0503031818	ETIQUETA ADHESIVO		01
108	0503034003	ETIQUETA IDENTIFICACIÓN ALUMINIO		01
109	0503032949	ETIQUETA ADHESIVA		01
110	0503031652	ETIQUETA ADHESIVA		01
111	0503031688	ETIQUETA ADHESIVA		01
112	0581018033	SOPORTE FIJADOR DE PROTECCIÓN TRASERA		02
113	0581018031	PROTECCIÓN TRASERO		02
114	0503010256	TORNILLO 3/8" UNC X 3/4"		12
115	0503030012	PASADOR (GRAPA DE SUJECION)		01
116	0503011312	CABLE GIRATORIO		04
117	0503034727	ETIQUETA ADHESIVA		02
118	0503034728	ETIQUETA ADHESIVA		04
119	0503034729	ETIQUETA ADHESIVA		02
120	0531017384	PROTECCIÓN ACCIONADOR		01
121	0581018458	PROTECCIÓN DEL ACOPLAMIENTO		01
122	0581018030	EJE DESARME		02
123	0531050027	PARACHOQUE	41	01
124	0531050025	CONJUNTO PORTA MANUAL	35	01

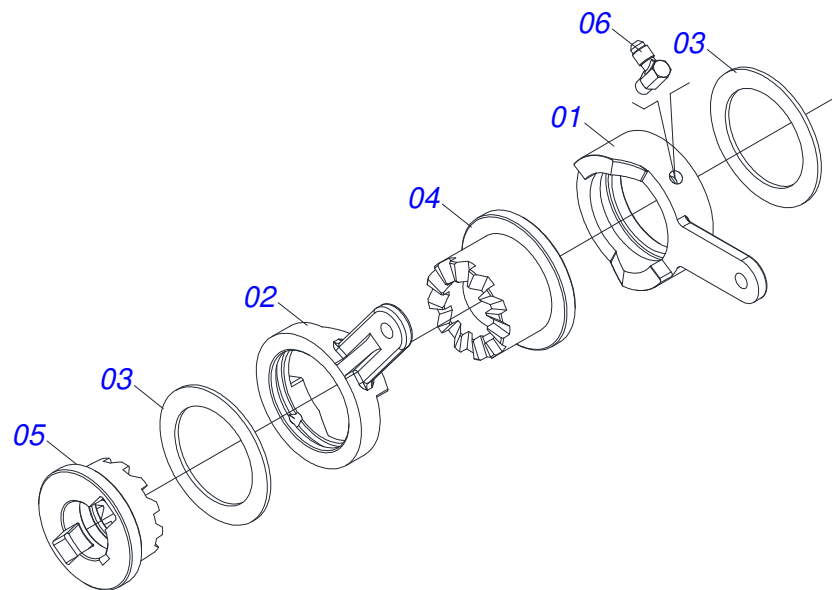


Artículo	Código	Descripción	Ver Pág.	QT
01	0511066454	TOLVA		01
02	0501044308	CHUMACERA AGRIC.	4	06
03	0503010899	TORNILLO 5/8 UNC X 2.1/4		08
04	0501012140	ARANDELA PLANA		16
05	0503011445	ARANDELA PRESION		12
06	0503010013	TUERCA 5/8		12
07	0541016205	EJE DCA-DC		02
08	0502012327	ENGRANAJE 10Z		02
09	0502012340	ENGRANAJE 10Z		02
10	0502011959	ENGRANAJE 10Z 38,30		04
11	0503010361	PASADOR TENSION		02
12	0541018271	BRIDA EJE TRANSM		02
13	0531010168	EJE MOTOR		01
14	0501053163	ACCIONADOR DERECHO ESTERA COMPL	5	01
15	0501053164	ACCIONADOR IZQUIERDO ESTERA COMPL	6	01
16	0501010536	CHAVETA CUADRADO		03
17	0501110334	CONJUNTO ENGRANAJE 10Z C/CANALES		02
18	0541016213	CALZO CHUMACERA LAT TASERO		02
19	0511017302	ARANDELA PLANA 13,50 X 32,50 X 3,0 ZN		11
20	0501010794	CALCE REGULACION LEV HIDR		04
21	0503011440	ARANDELA PRESION		07
22	0503010060	TUERCA HEXAGONAL 1/2 UNC G.5 ZN		07
23	0503011172	TORNILLO 1/2 UNC X 2.1/2 C S G.5 ZN		04
24	0501067853	PERNO ESTIRADOR		04
25	0501010540	CHAVETA CUADRADO		02
26	0511016540	BRIDA ACOPLAMIENTO CADENA		01
27	0511016541	BRIDA ACOPLAMIENTO REDUCCION		01
28	0503010849	TORNILLO 3/8 UNC X 1.1/2		02
29	0503011443	ARANDELA PRESION		08
30	0503010026	TUERCA 3/8		12
31	0501047985	REDUCTOR	7	01

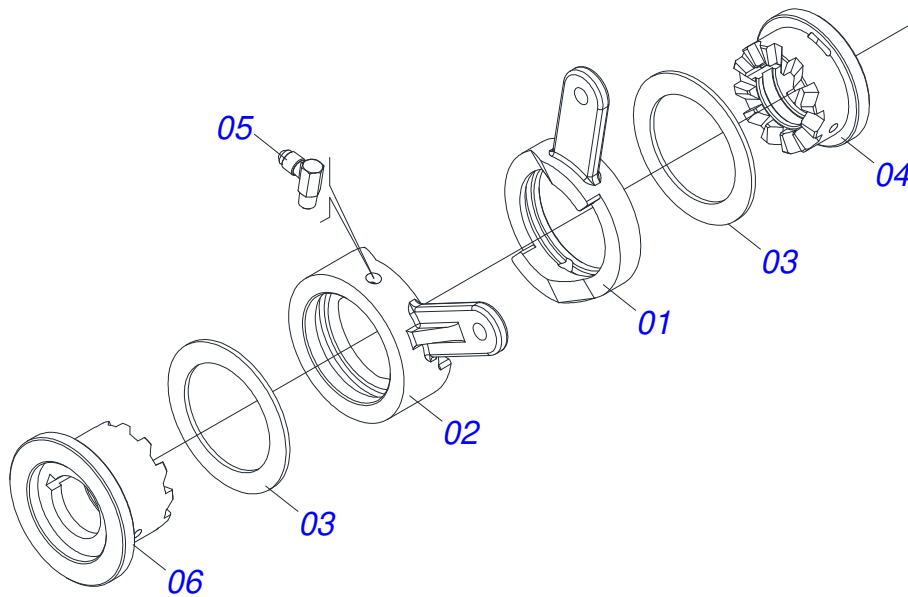
Artículo	Código	Descripción	Ver Pág.	QT
32	0503011167	TORNILLO M16 X 2" X 30		04
33	0511041213	CHUMACERA AGRIC.	9	02
34	0503011141	TORNILLO 3/8 UNC X 2.3/4		01
35	0521011063	EJE TRANSMISION		01
36	0501046802	ESTIRADOR CORREA COMPLETO	10	01
37	0531057225	SOPORTE DE FIJACIÓN PROTECCIÓN TRASERA		01
37A	0521013032	SOPORTE DE FIJACIÓN CUBIERTA DE PROTECCIÓN TRASERA		01
37B	0503019414	REMACHE HILO		01
38	0503010920	TORNILLO 1/2 UNC X 1.1/2 C S G.5 ZN		03
39	0501056183	SOPORTE DISCO DERECHO CHUMACERA	11	01
40	0501056184	SOPORTE DISCO IZQUIERDO CHUMACERA	13	01
41	0501053159	DISCO DISTRIBUIDOR DERECHO COMPLETO	14	01
42	0501053160	DISCO DISTRIBUIDOR IZQUIERDO COMPLETO	15	01
43	0541016212	ENGANCHE CABLE DE ACERO		02
44	0503010391	ANILLO TENSOR 501038 (PARA EJE)		02
45	0531010253	ARANDELA PLANA		02
46	0503012102	GRASERA		01
47	0503010002	GRASERA 1800		01
48	0501069017	ENGRANAJE 12Z		01
49	0503011268	TORNILLO 3/8 UNC X 2.1/2		01
50	0501010984	ARANDELA PLANA 10,50 X 27 X 3,00		06
51	0503012444	TORNILLO 3/8" UN X 1.1/4"		02
52	0501069020	ENGRANAJE 35Z		01
53	0541016209	CHAPA DENTADA DERECHO		01
54	0541016210	CHAPA DENTADA IZQUIERDO		01
55	0503011087	TORNILLO 3/8 UNC X 1		04
56	0503012553	PASADOR TENSION 701225 10 X 80		02
57	0531050026	PROTECTOR DE DISCO COMPLETO	16	01
58	0521057116	ENGATE COMPLETO	17	01



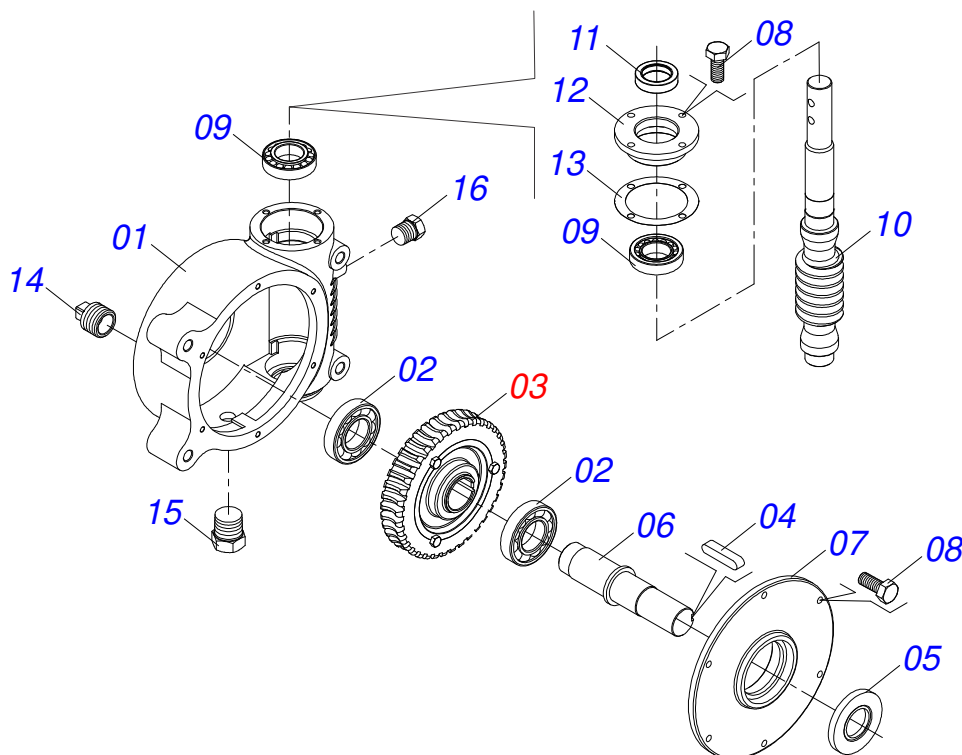
Artículo	Código	Descripción	Ver Pág.	QT
01	0502011050	CAJA CHUMACERA		01
02	0503011163	RODAMIENTO AUT COMPL		01
03	0503010004	GRASERA 1890 3/8"		01



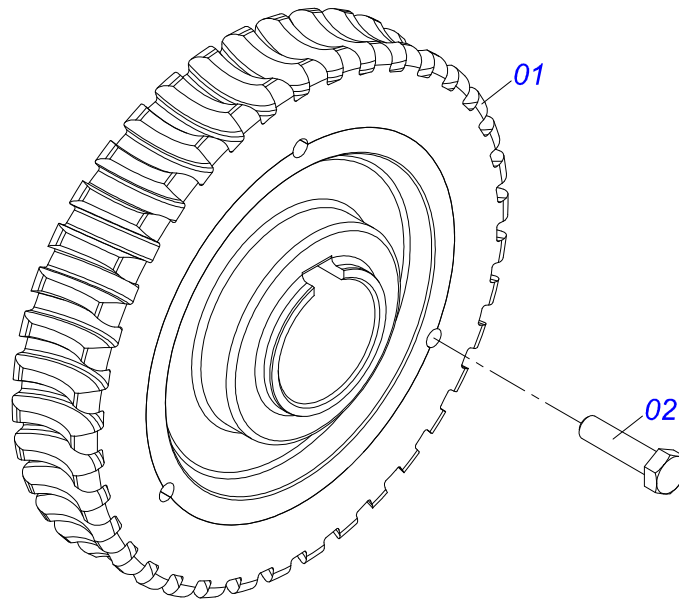
Artículo	Código	Descripción	Ver Pág.	QT
01	0502011962	LEVA DESARME IZQUIERDO MAYOR		01
02	0502011964	LEVA DESARME IZQUIERDO MENOR		01
03	0501019734	ARANDELA PLANA		02
04	0502011917	ACIONADOR MAYOR DERECHO		01
05	0502011916	ACCIONADOR MONO DIRECHO		01
06	0503012777	CODO 90G 1/8" NPT X 7/16"		02



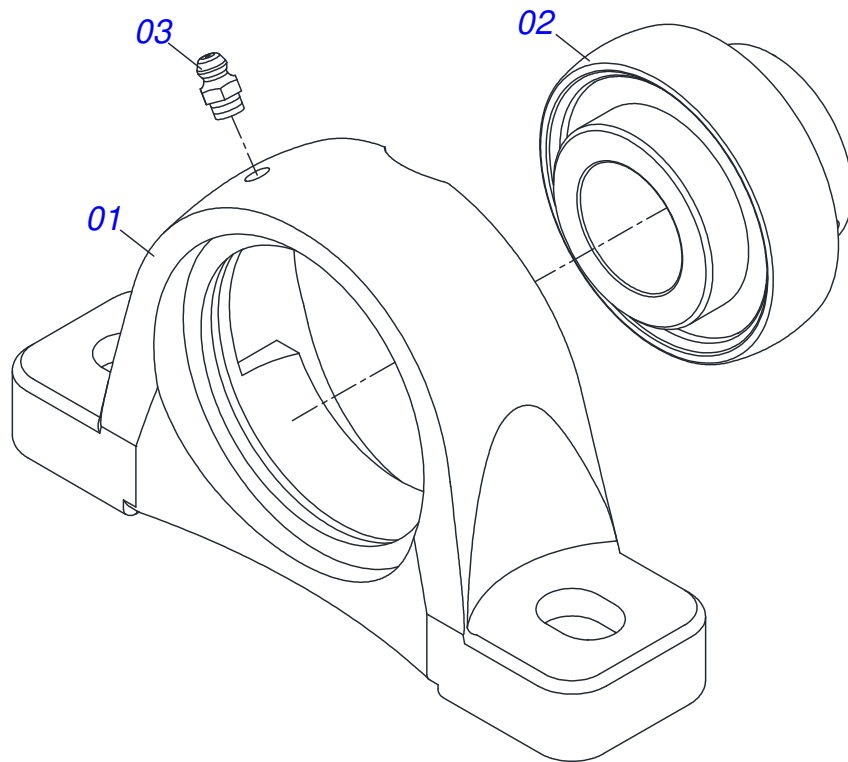
Artículo	Código	Descripción	Ver Pág.	QT
01	0502011963	LEVA DESARME DERECHO MENOR		01
02	0502011961	LEVA DESARME DERECHO MAYOR		01
03	0501019734	ARANDELA PLANA		02
04	0502011955	ACCIONADOR MENO IZQUIERDO		01
05	0503012777	CODO 90G 1/8" NPT X 7/16"		02
06	0502011956	ACIONADOR MAYOR IZQUIERDO		01



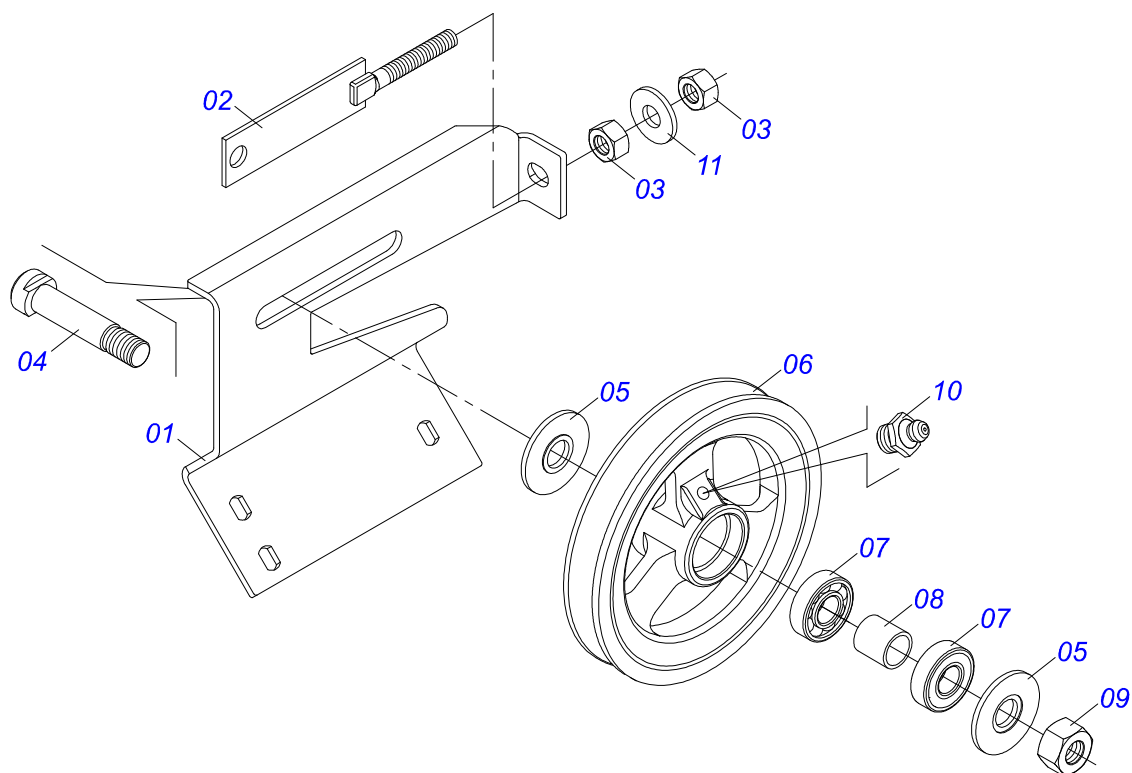
Artículo	Código	Descripción	Ver Pág.	QT
01	0502011456	CAJA REDUCCION		01
02	0503011095	RODAMIENTO 6208		02
03	0501051774	ENGRANAJE 38Z	8	01
04	0503011304	CHAVETA CUADRADO 1/2" X 60		01
05	0503010818	RETENES 02675-BRG		01
06	0521010996	EJE LA CORONA		01
07	0502020556	TAPA MAYOR		01
08	0503010240	TORNILLO		10
09	0503010016	RODAMIENTO LM		02
10	0521010997	ROSCA SEM FIN		01
11	0503011171	RETENES 00912-BRG		01
12	0502011457	TAPA MENOR		01
13	0503030981	EMPAQUETADURA 102 X 75,5 X 0,10		01
14	0521011023	TAPON		01
15	0513010009	PANTALLA DE NIVEL		01
16	0503010856	TAPON R 3/8 BSPT		01



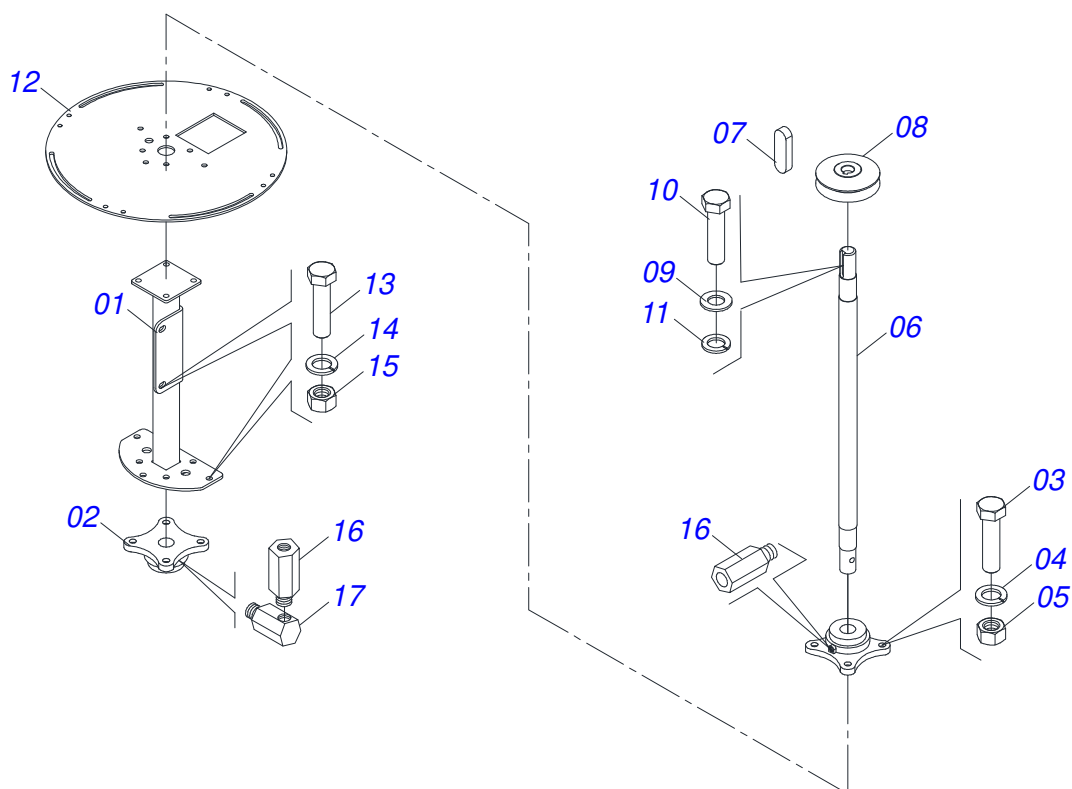
Artículo	Código	Descripción	Ver Pág.	QT
01	0501110280	ENGRANAJE 38Z		01
02	0503010365	TORNILLO 5/16 UNC X 1.1/4 C S G.5 ZN		03



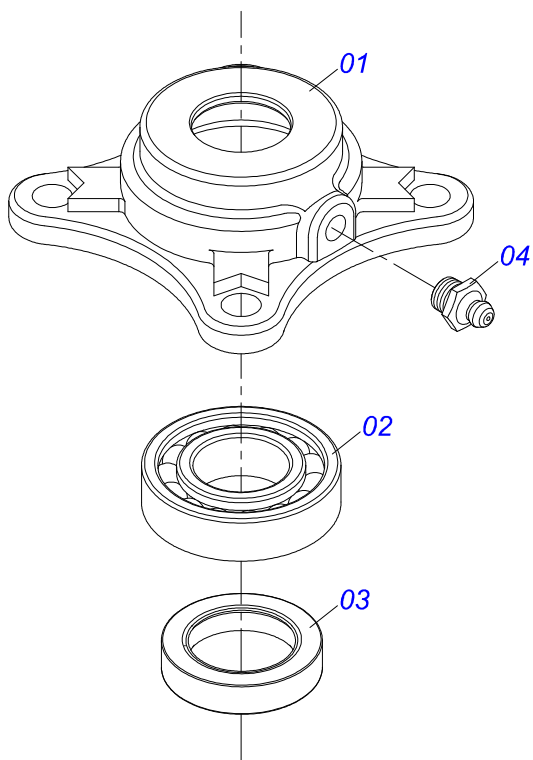
Artículo	Código	Descripción	Ver Pág.	QT
01	0502011954	CAJA CHUMACERA AGRIC.		01
02	0503011884	RODAMIENTO AUTOC		01
03	0503010691	GRASERA 1/4" NF		01



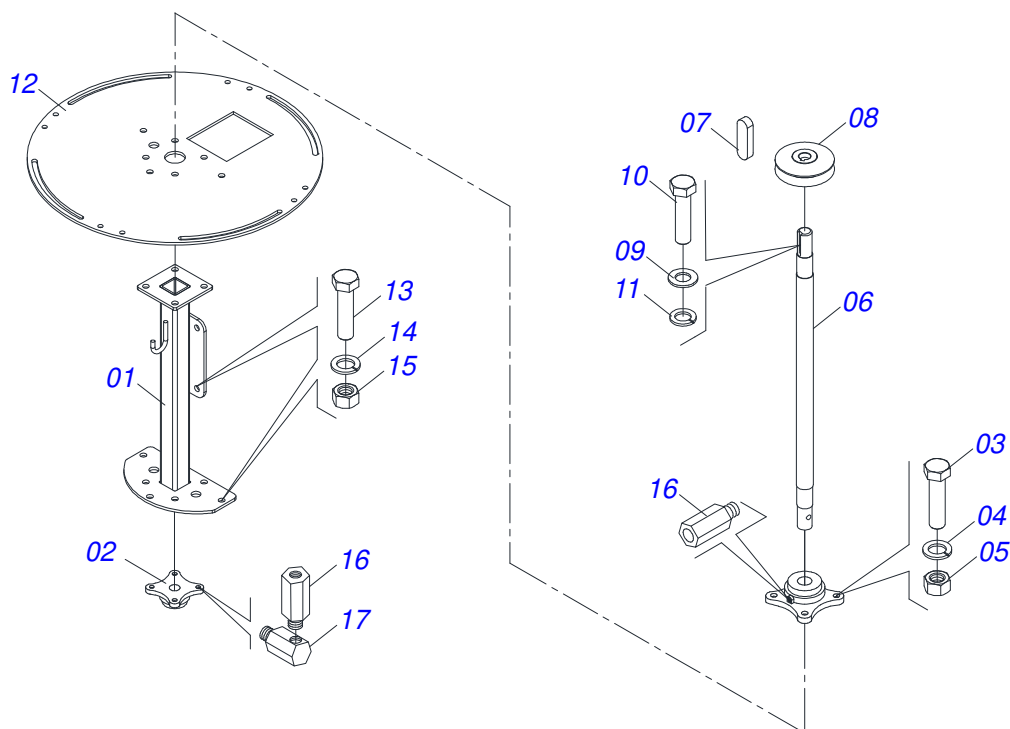
Artículo	Código	Descripción	Ver Pág.	QT
01	0501066100	SOPORTE		01
02	0501065968	ESTIRADOR POLIA		01
03	0503010013	TUERCA 5/8		02
04	0511012362	EJE POLEA ESTIRADOR		01
05	0501019288	ARANDELA ESPACIADOR		02
06	0502011366	CARRETE 1C 210 X 40		01
07	0503010690	RODAMIENTO 30204		02
08	0521010497	BUJE SEPARACION 22 X 27 X 28,0		01
09	0503010014	TUERCA 3/4" UNC		01
10	0503010002	GRASERA 1800		01
11	0501012140	ARANDELA PLANA		01



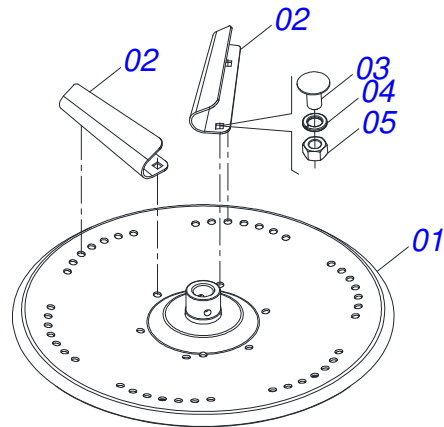
Artículo	Código	Descripción	Ver Pág.	QT
01	0511066462	SOPORTE DISCO DISTRIBUIDOR DERECHO		01
02	0501048000	CHUMACERA AGRIC.	12	02
03	0503011102	TORNILLO 7/16 UNC X 1.1/4 C S G.5 ZN		08
04	0503011446	ARANDELA PRESION		08
05	0503010244	TUERCA 7/16		08
06	0531010187	EJE CONDUCCION DISCO DISTR		01
07	0501010536	CHAVETA CUADRADO		01
08	0502011361	CARRETE 1C 140 X 28		01
09	0511014052	ARANDELA PLANA		01
10	0503010355	TORNILLO 7/16 UNC X 1		01
11	0503011446	ARANDELA PRESION		01
12	0541016208	CUERPO APOYO		01
13	0503010920	TORNILLO 1/2 UNC X 1.1/2 C S G.5 ZN		02
14	0503010019	ARANDELA PRESION 1/2"		03
15	0503010060	TUERCA HEXAGONAL 1/2 UNC G.5 ZN		03
16	0501019757	EXTENSION ENGRASADORA		01
17	0541016211	APOYO GRASERA 1/8 BSP X 34		01



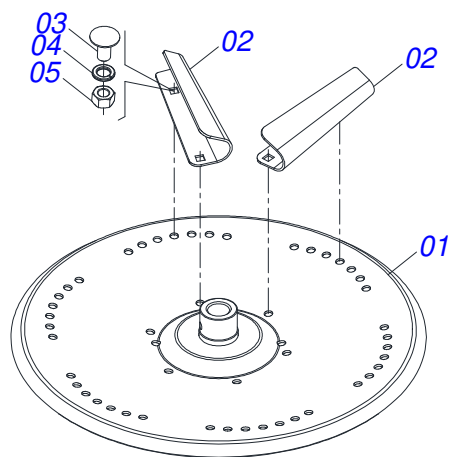
Artículo	Código	Descripción	Ver Pág.	QT
01	0502011442	CAJA CHUMACERA		01
02	0503010276	RODAMIENTO 6206		01
03	0503011865	RETENES		01
04	0503010002	GRASERA 1800		01



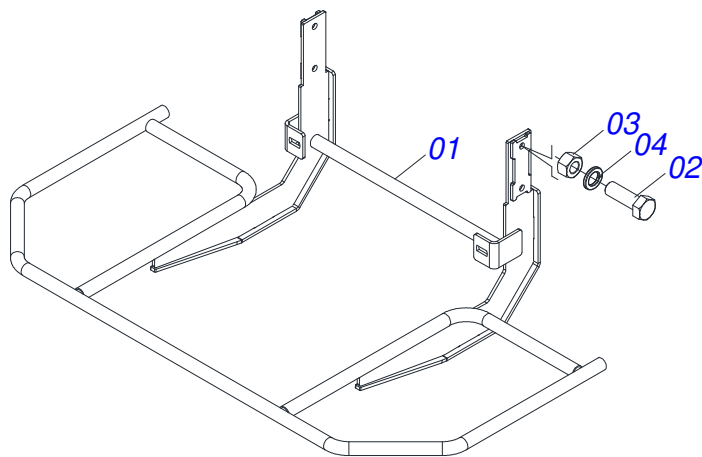
Artículo	Código	Descripción	Ver Pág.	QT
01	0511066461	SOPORTE DISCO DISTRIBUIDOR IZQUIERDO		01
02	0501048000	CHUMACERA AGRIC.	12	02
03	0503011102	TORNILLO 7/16 UNC X 1.1/4 C S G.5 ZN		08
04	0503011446	ARANDELA PRESION		08
05	0503010244	TUERCA 7/16		08
06	0531010187	EJE CONDUCCION DISCO DISTR		01
07	0501010536	CHAVETA CUADRADO		01
08	0502011361	CARRETE 1C 140 X 28		01
09	0511014052	ARANDELA PLANA		01
10	0503010355	TORNILLO 7/16 UNC X 1		01
11	0503011446	ARANDELA PRESION		01
12	0541016208	CUERPO APOYO		01
13	0503011102	TORNILLO 7/16 UNC X 1.1/4 C S G.5 ZN		02
14	0503011446	ARANDELA PRESION		03
15	0503010244	TUERCA 7/16		03
16	0501019757	EXTENSION ENGRASADORA		01
17	0541016211	APOYO GRASERA 1/8 BSP X 34		01



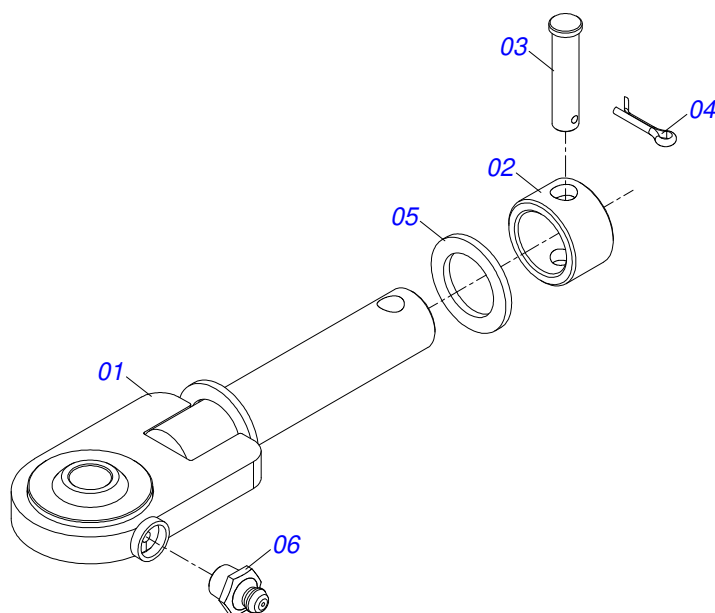
Artículo	Código	Descripción	Ver Pág.	QT
01	0511062433	DISCO DISTRIBUIDOR		01
02	0521018637	FLIP IZQUIERDO		06
03	0503013029	TORNILLO 3/8 UNC X 3/4		12
04	0503011443	ARANDELA PRESION		12
05	0503010026	TUERCA 3/8		12



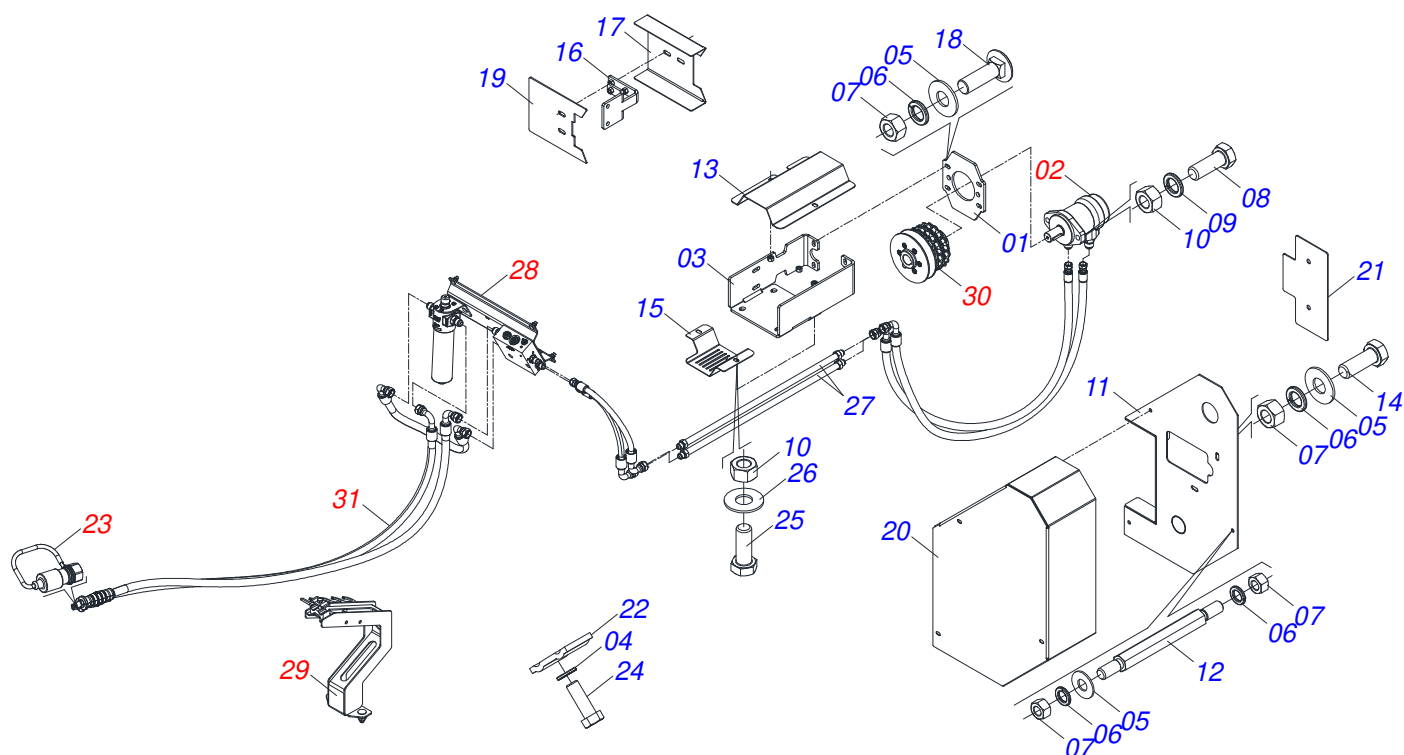
Artículo	Código	Descripción	Ver Pág.	QT
01	0511062433	DISCO DISTRIBUIDOR		01
02	0521018638	FLIP IZQUIERDA		06
03	0503013029	TORNILLO 3/8 UNC X 3/4		12
04	0503011443	ARANDELA PRESION		12
05	0503010026	TUERCA 3/8		12



Artículo	Código	Descripción	Ver Pág.	QT
01	0531061416	PROTECTOR DE DISCO COMPLETO		01
02	0503010920	TORNILLO 1/2 UNC X 1.1/2 C S G.5 ZN		04
03	0503010060	TUERCA HEXAGONAL 1/2 UNC G.5 ZN		04
04	0503011440	ARANDELA PRESION		04



Artículo	Código	Descripción	Ver Pág.	QT
01	0521068793	ENGATE TRACTOR CON ROTULA		01
02	0521010681	BUJE ENGANCHE TRACTOR		01
03	0521010639	EJE UNION		01
04	0503010571	PASADOR ABIERTO 1/4" X 1.1/2"		01
05	0501015875	ARANDELA PLANA		01
06	0503010002	GRASERA 1800		01



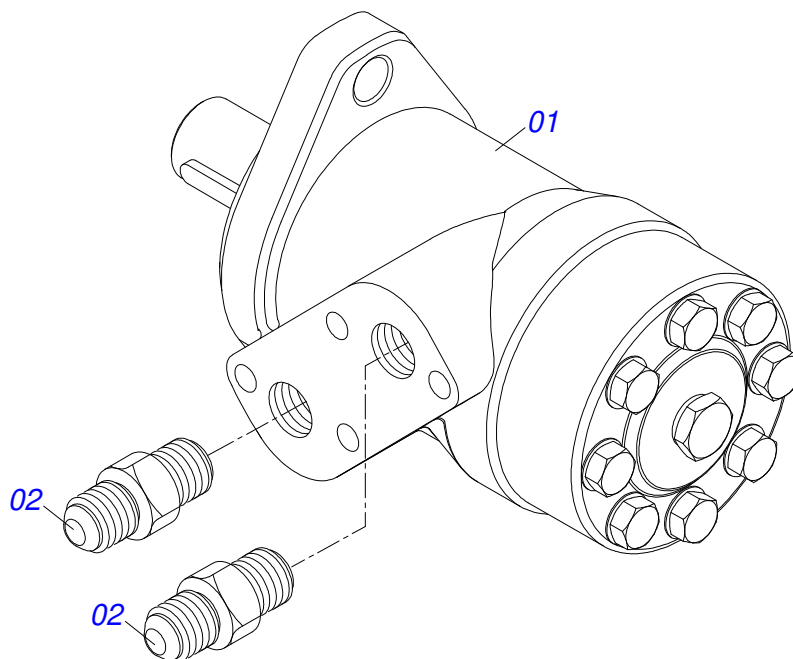
Artículo	Código	Descripción	Ver Pág.	QT
01	0581014213	SOPORTE MOTOR HIDRÁULICO		01
02	0511053588	MOTOR HIDRAULICO OMP 80 CON NIPLE 7/8 NIPLE 7/8		01
03	0521067759	BASE FIJADOR SOPORTE		01
04	0503010180	ARANDELA PRESION 7/16"		02
05	0501013518	ARANDELA PLANA		19
06	0503010025	ARANDELA PRESION 3/8		24
07	0503010026	TUERCA 3/8		14
08	0503010920	TORNILLO 1/2 UNC X 1.1/2 C S G.5 ZN		02
09	0503010019	ARANDELA PRESION 1/2"		02
10	0503010060	TUERCA HEXAGONAL 1/2 UNC G.5 ZN		06
11	0521067758	PROTECCION TRASERO		01
12	0521012365	PERNOS HEXAGONAL		03
13	0581014208	CUBIERTA SUPERIOR DE PROTECCIÓN		01
14	0503010237	TORNILLO 3/8 UNC X 1		14
15	0581014207	CUBIERTA INFERIOR PROTECCIÓN		01
16	0521067760	SOPORTE		01
17	0581014205	CAPA PROTECCION CORREA		01
18	0501010942	TORNILLO 3/8" UNC X 1.1/4"		04
19	0581014206	PROTECCION TRASERO		01
20	0581014211	CAPA CADENA		01
21	0581014210	TAPA		01
22	0531011180	CUERPO SUPERIOR PRESILLA		02
23	0501053834	ACOPLAMIENTO RAPIDO MACHO	20	02
24	0503011102	TORNILLO 7/16 UNC X 1.1/4 C S G.5 ZN		02
25	0503010905	TORNILLO 1/2" UNC X 2.1/4"		04
26	0511017302	ARANDELA PLANA 13,50 X 32,50 X 3,0 ZN		04
27	0521069289	CONDUCTO DE ACEITE R.7/8 X 2100		02
28	0521057951	SOPORTE COMPLETO ACCIONAMIENTO HIDRÁULICO SIMPLE	21	01
29	0521058094	SOPORTE MANGUERA	25	01
30	0521058096	CONJUNTO ACOPLAMIENTO	26	01



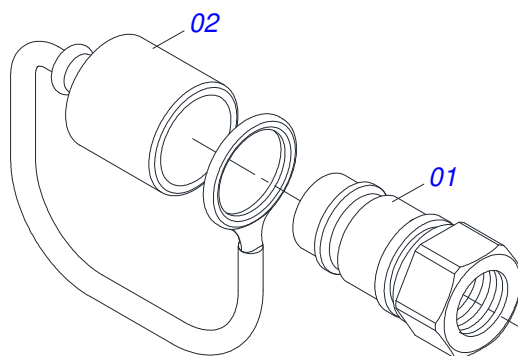
DCA DC 5500 CON ACCIONAMIENTO HIDRÁULICO
CONJUNTO DE IMPULSIÓN HIDRÁULICA

Página 18
0521058125

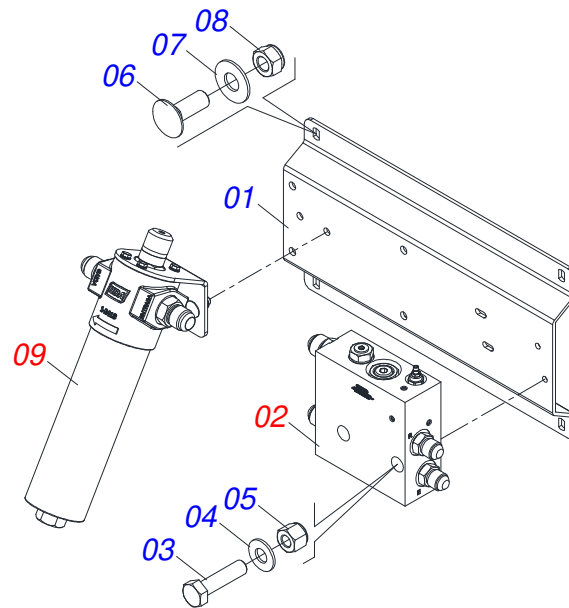
Artículo	Código	Descripción	Ver Pág.	QT
31	0521058119	JUEGO DE MANGUERAS DE ACCIONAMIENTO HIDRÁULICO SIMPLE	29	01



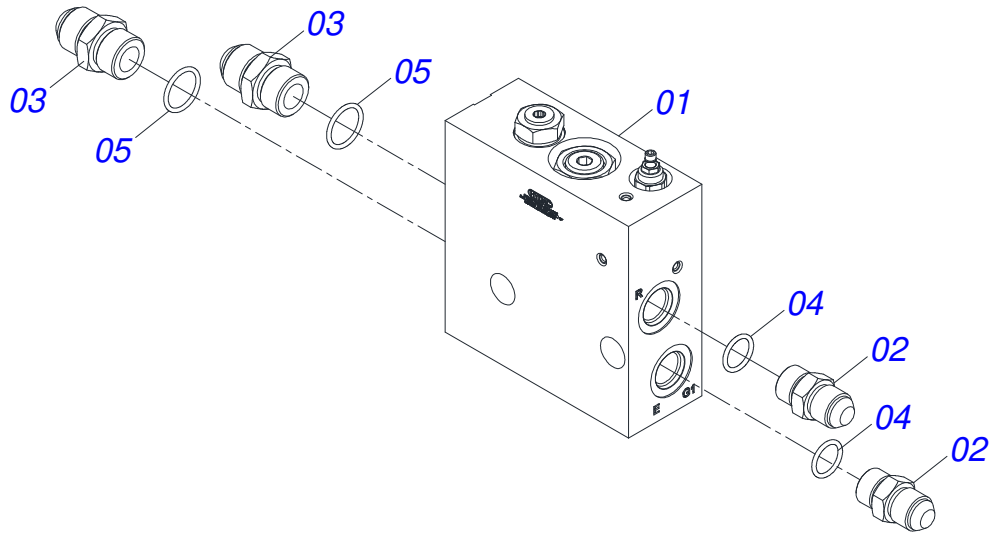
Artículo	Código	Descripción	Ver Pág.	QT
01	0503016055	MOTOR HIDRAULICO PARKER OMP 80 ISOBUS		01
02	0511014065	NIPLE 7/8 NF		02



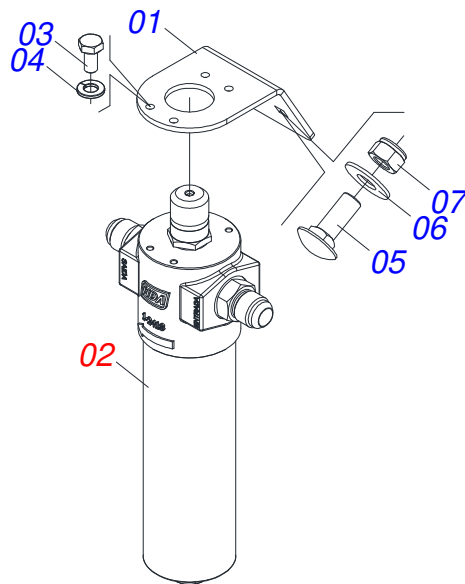
Artículo	Código	Descripción	Ver Pág.	QT
01	0503011627	MACHO ENGANCHE RAP AGR 1/2 NPT		01
02	0503011882	TAPA PLASTICA ENGANCHE RAPIDO		01



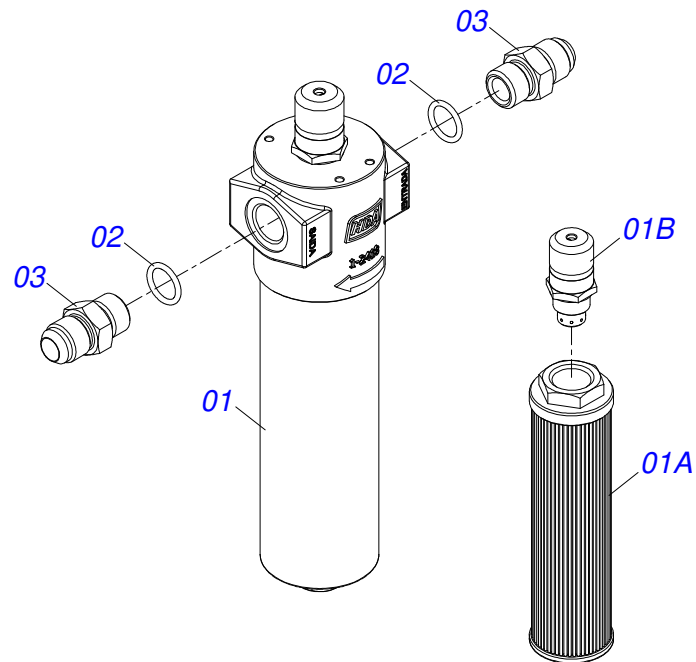
Artículo	Código	Descripción	Ver Pág.	QT
01	0591013644	SOPORTE CONJUNTO HIDRAULICO		01
02	0521057953	BLOCO HYDAC	22	01
03	0503011766	TORNILLO 5/16" UNC X 2.1/2"		02
04	0501010694	ARANDELA PLANA		02
05	0503013759	TUERCA		02
06	0501011643	TORNILLO 3/8" UNC X 1"		04
07	0501013518	ARANDELA PLANA		04
08	0503013357	TUERCA 3/8 NC		04
09	0521057952	FILTRO PRES PARKER HDA FP20 10FV 06B LV6	23	01



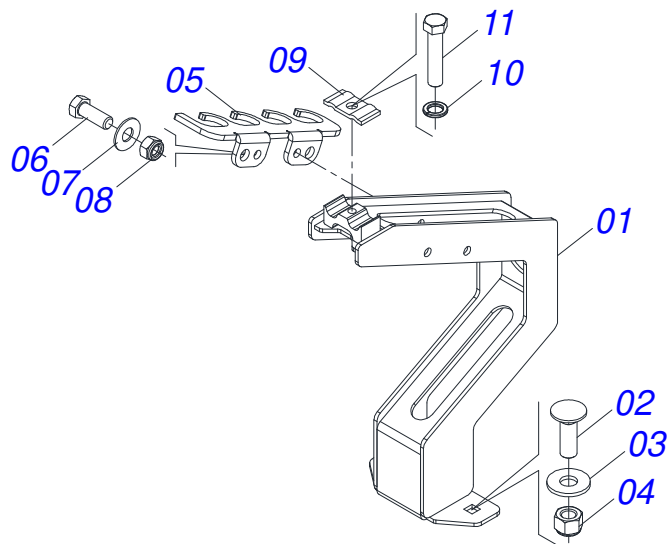
Artículo	Código	Descripción	Ver Pág.	QT
01	0503063271	BLOQUE		01
02	0501010590	NIPLE		02
03	0501010589	NIPLE R. 1.1/16UN SEXT 1.1/4 X 52		02
04	0503010045	ANILLO O'RING		02
05	0503011109	ANILLO O'RING 2-119 N 3006-9B		02



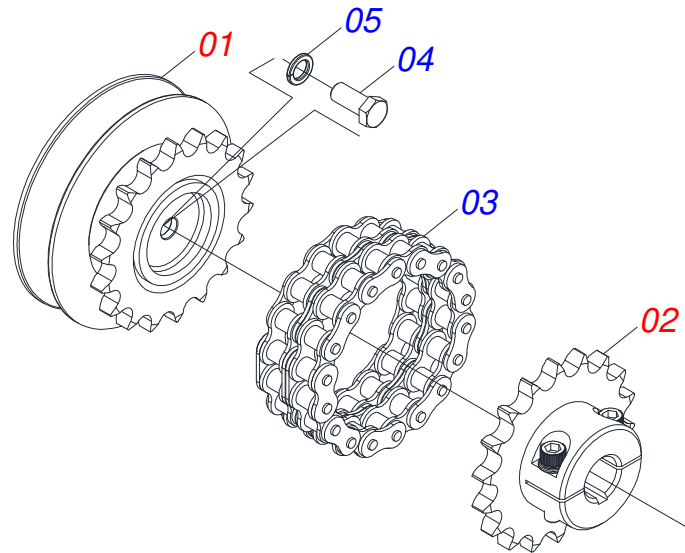
Artículo	Código	Descripción	Ver Pág.	QT
01	0591013645	SOPORTE DE FILTRO DE PRESIÓN		01
02	0521057599	FILTRO PRESS PARKER HDA FP20 10FV 06B LV6 CON NIPLE	24	01
03	0503011812	TORNILLO M6 X 1 X 12 CS 8.8 ZN		04
04	0503010143	ARANDELA PRESION		04
05	0501011643	TORNILLO 3/8" UNC X 1"		02
06	0501013518	ARANDELA PLANA		02
07	0503013357	TUERCA 3/8 NC		02



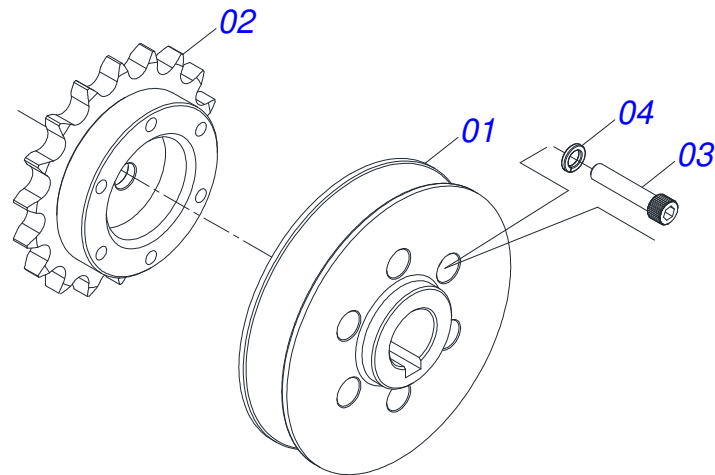
Artículo	Código	Descripción	Ver Pág.	QT
01	0503063077	FILTRO DE PRESION PARKER HDA FP20 10FV 06B LV6		01
01A	0503035357	ELEMENTO FILTRANTE PARA FILTRO DE PRESIÓN		01
01B	0503019963	INDICADOR DE LÍNEA DE PRESIÓN DE SUCIEDAD		01
02	0503010605	ANILLO O-RING		02
03	0591012696	NIPLE 3/4 BSP X 1.1/16 UNF		02



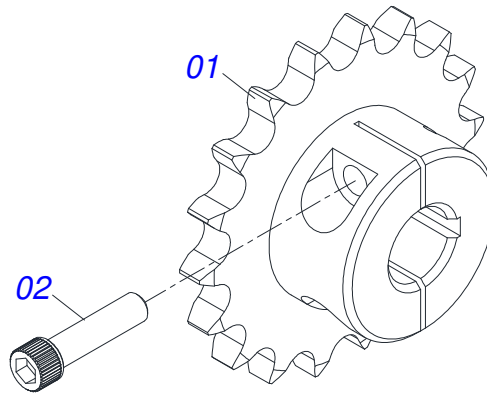
Artículo	Código	Descripción	Ver Pág.	QT
01	0531060944	SOPORTE MANGUERA		01
02	0503014378	TORNILHO 1/2" X 1.1/2"		02
03	0511017302	ARANDELA PLANA 13,50 X 32,50 X 3,0 ZN		02
04	0503010589	TUERCA 1/2" UNC		02
05	0591018556	FIJADOR MANGUERA		01
06	0503011087	TORNILLO 3/8 UNC X 1		02
07	0501013518	ARANDELA PLANA		02
08	0503013357	TUERCA 3/8 NC		02
09	0531011180	CUERPO SUPERIOR PRESILLA		01
10	0503010180	ARANDELA PRESION 7/16"		01
11	0503011173	TORNILLO 7/16" UNC X 2"		01



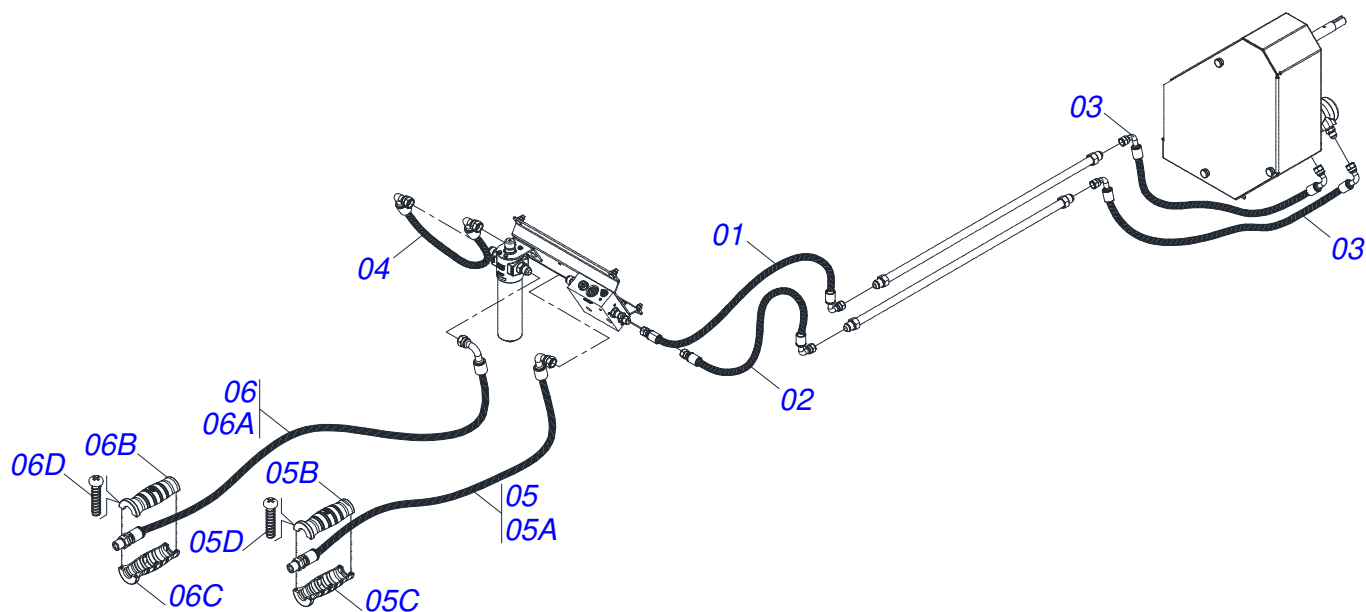
Artículo	Código	Descripción	Ver Pág.	QT
01	0521058097	CARRETE	27	01
02	0521056365	ENGRANAJE 18Z P15,88 EJE 25.40 CLAVE 1/4 COMPLETO	28	01
03	0503019469	CORRIENTE		01
04	0503010355	TORNILLO 7/16 UNC X 1		01
05	0503011446	ARANDELA PRESION		01



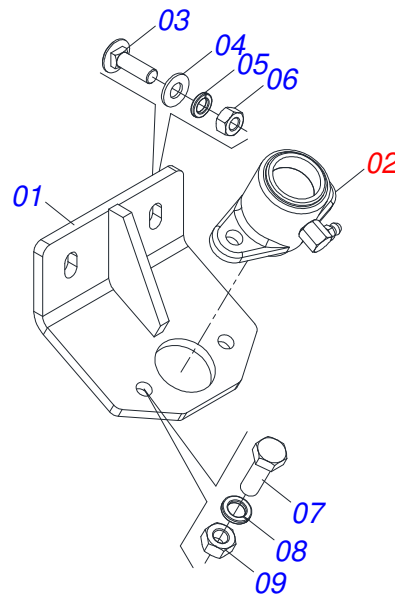
Artículo	Código	Descripción	Ver Pág.	QT
01	0591013842	CARRETE		01
02	0531060945	ENGRANAJE		01
03	0503014521	TORNILLO 5/16 UNC X 1.1/2 CCSI 12.9		06
04	0503011444	ARANDELA PRESION		06



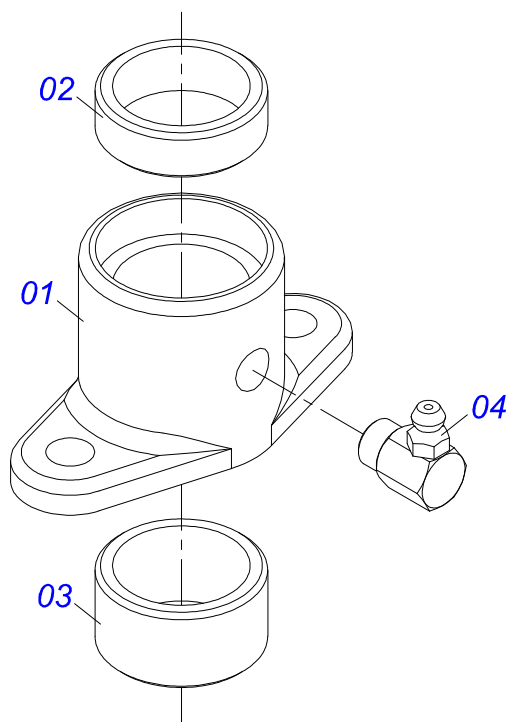
Artículo	Código	Descripción	Ver Pág.	QT
01	0531060145	ENGRANAJE 18Z P15.88 EJE 25.40 CLAVE 1/4		01
02	0503015348	TORNILLO 3/8"		02



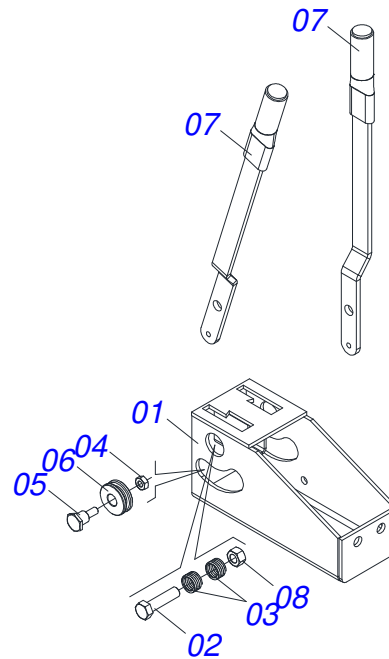
Artículo	Código	Descripción	Ver Pág.	QT
01	0501080040	MANGUERA 1/2 X 500 TR-TC		01
02	0501080113	MANGUERA 1/2 X 600 TR-TC		01
03	0501080093	MANGUERA 1/2 X 1300 TR-TC		02
04	0501081365	MANGUERA 3/4 X 680 TC-TC 180G		01
05	0521057977	MANGUERA 3/4 X 2100 TC-TM YELLOW/BLUE		01
05A	0501082295	MANGUERA 3/4 X 2100 TC - TM R.1/2NPT		01
05B	0503034493	MANOPA MANGUERA HIDRAULICA (AMARILLO)		01
05C	0503034494	MANOPA MANGUERA HIDRAULICA (AZUL)		01
05D	0503018952	TORNILLO PLASTICO PH 2,5 X 10 ZB		06
06	0521057976	MANGUERA 3/4 X 2100 TC-TM AMARILLO/ROJO		01
06A	0501082295	MANGUERA 3/4 X 2100 TC - TM R.1/2NPT		01
06B	0503034493	MANOPA MANGUERA HIDRAULICA (AMARILLO)		01
06C	0503034495	MANOPA MANGUERA HIDRAULICA (ROJO)		01
06D	0503018952	TORNILLO PLASTICO PH 2,5 X 10 ZB		06



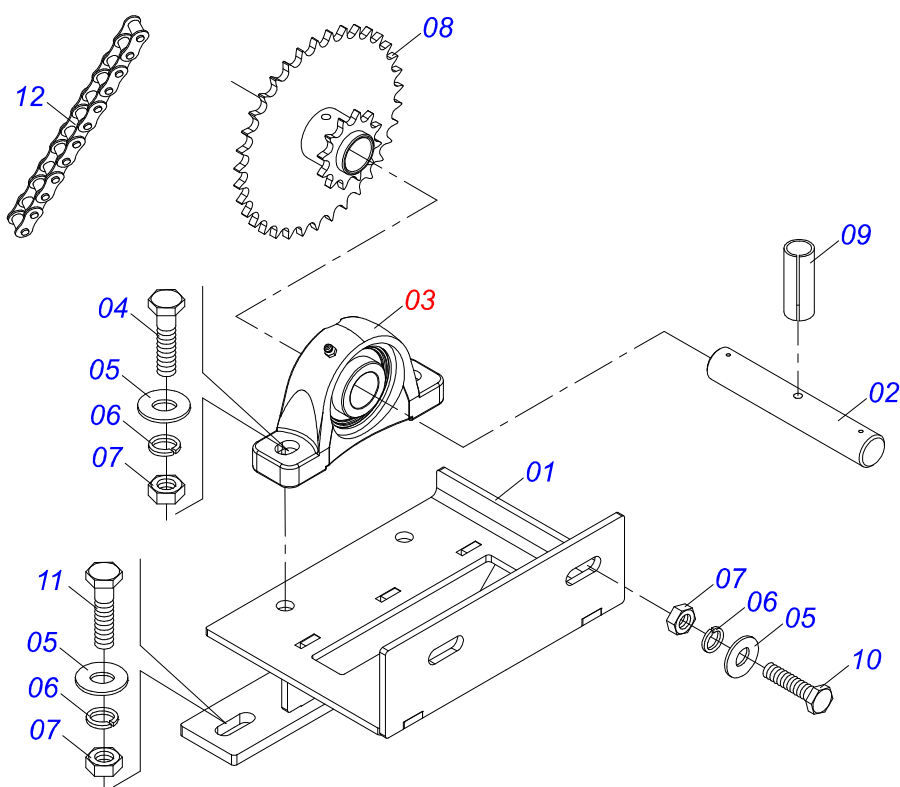
Artículo	Código	Descripción	Ver Pág.	QT
01	0511066452	FIJADOR CHUMACERA COMPUERTA		01
02	0511059094	CHUMACERA DO EJE	31	01
03	0503030796	TORNILLO 5/16" UNC X 1"		02
04	0501010694	ARANDELA PLANA		02
05	0503010179	ARANDELA PRESION 5/16 ZN 1K01528		02
06	0503010337	TUERCA 5/16		02
07	0503010371	TORNILLO 5/16 UNC X 1		02
08	0503011444	ARANDELA PRESION		02
09	0503010337	TUERCA 5/16		02



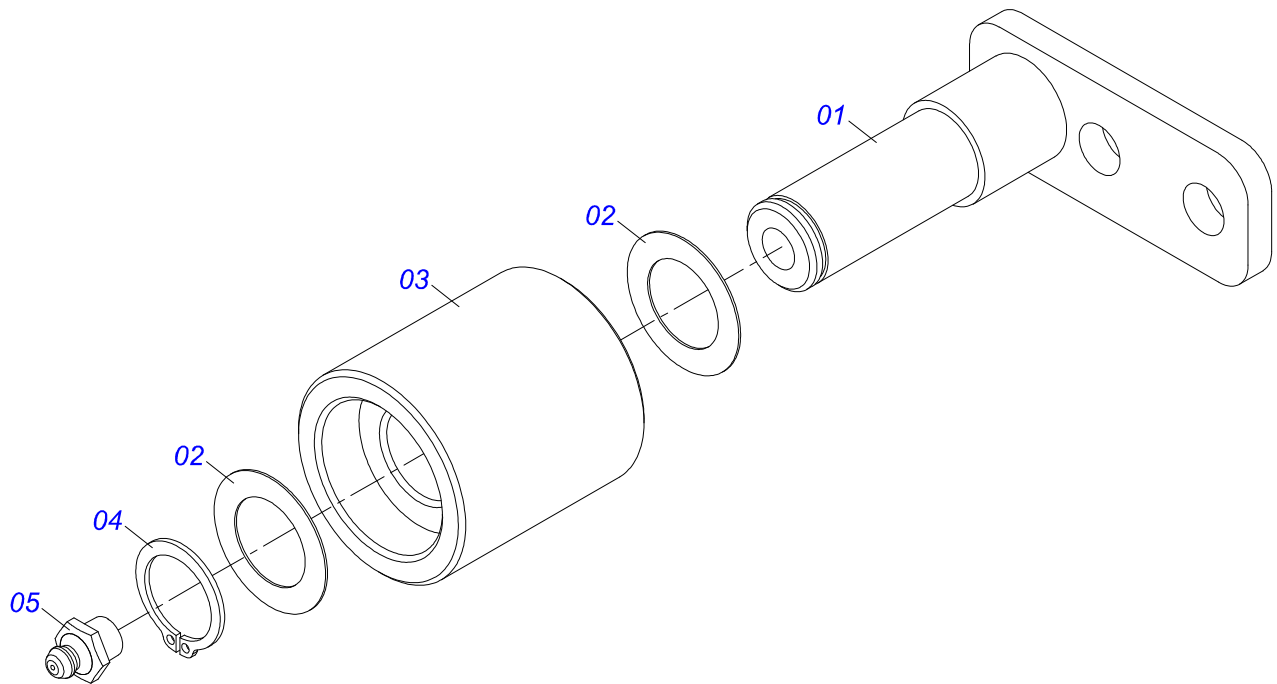
Artículo	Código	Descripción	Ver Pág.	QT
01	0502010581	CHUMACERA VARÓN COMPUERTA		01
02	0521010458	BUJE		01
03	0521010457	BUJE		01
04	0503010004	GRASERA 1890 3/8"		01



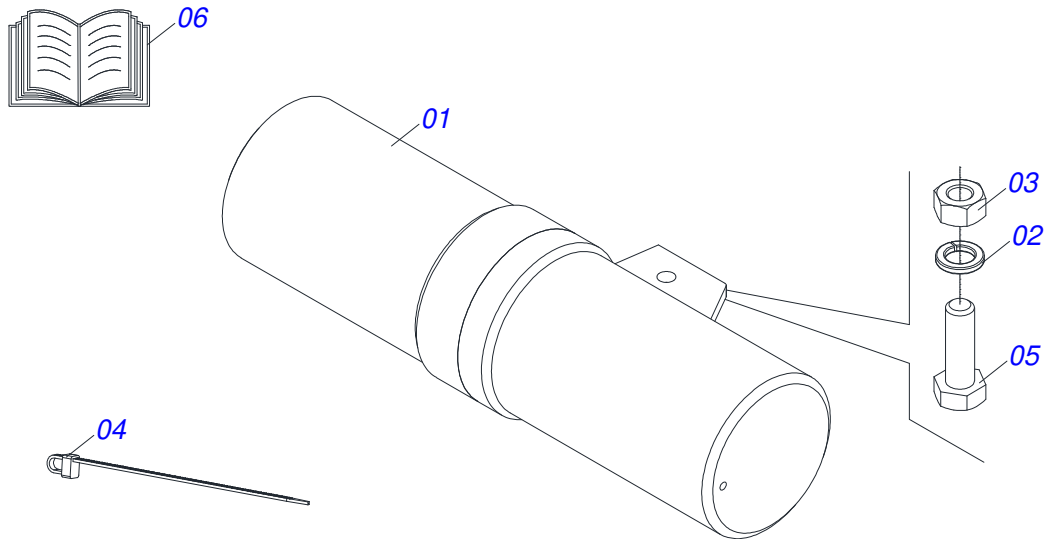
Artículo	Código	Descripción	Ver Pág.	QT
01	0511062435	CAJA PALANCA CABLE ACERO		01
02	0503010547	TORNILLO 1/2" UNC X 4"		01
03	0503031719	RESORTE COMPRESIÓN 18,8 X 2,4 X 30		02
04	0503013814	TUERCA 1/4" NC		02
05	0581018035	EJE ROLDANA		02
06	0581018034	CARRETE		02
07	0531061430	PALANCA		02
08	0503011336	TUERCA 1/2" UNC S		01



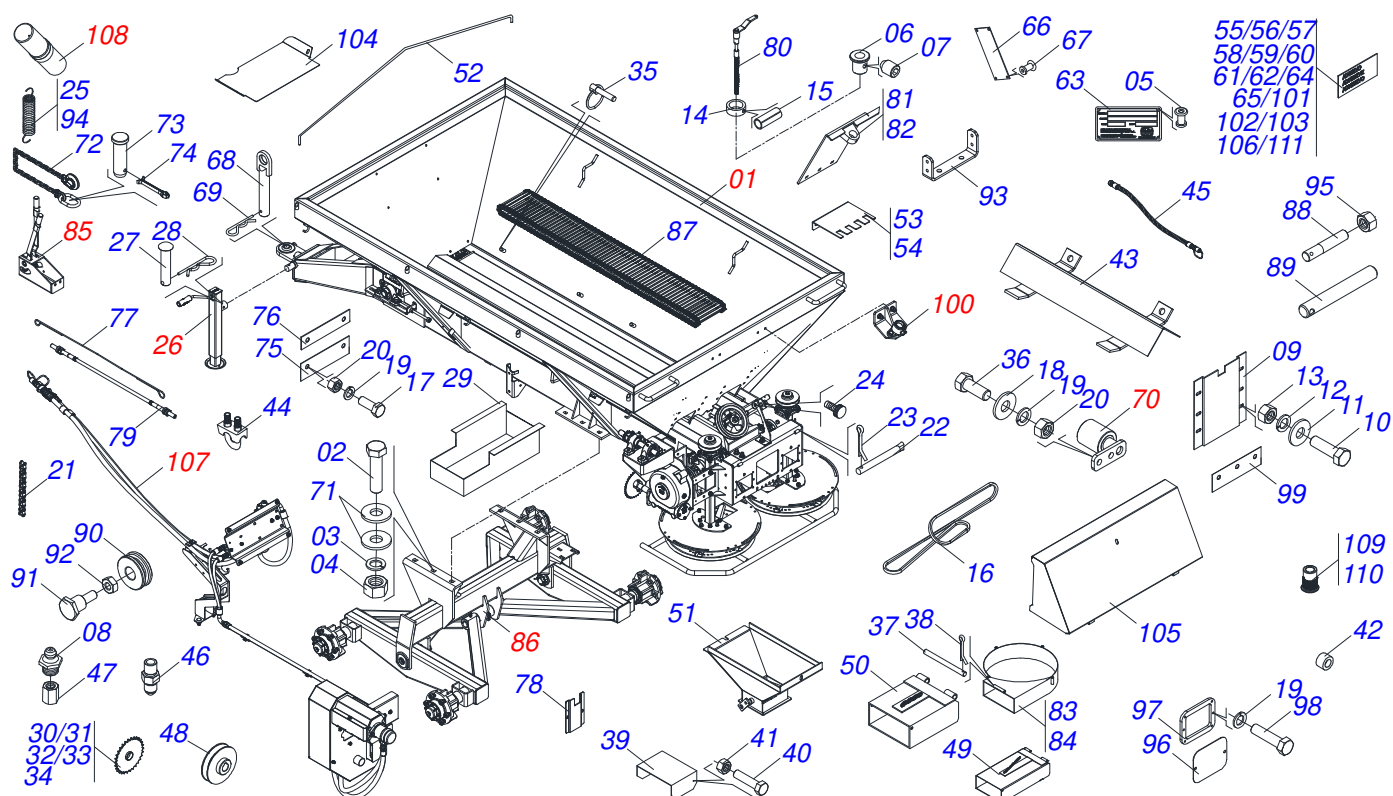
Artículo	Código	Descripción	Ver Pág.	QT
01	0511066460	SUPER REDUCCION DCA-DC		01
02	0531010272	EJE SUPER REDUCCION		01
03	0511041213	CHUMACERA AGRIC.	9	02
04	0503011082	TORNILLO 1/2" UNC X 1.3/4"		04
05	0511017302	ARANDELA PLANA 13,50 X 32,50 X 3,0 ZN		08
06	0503010019	ARANDELA PRESION 1/2"		08
07	0503010060	TUERCA HEXAGONAL 1/2 UNC G.5 ZN		08
08	0511062364	ENGRANAJE SUPER REDUCCION		01
09	0503011855	PASADOR TENSION 701143 5 X 45		01
10	0503010395	TORNILLO 1/2" UNC X 1.1/4"		02
11	0503010920	TORNILLO 1/2 UNC X 1.1/2 C S G.5 ZN		02
12	0503012942	CADENA 50-1 X 46 ESLABON + REDUCCION		01



Artículo	Código	Descripción	Ver Pág.	QT
01	0501067692	CUERPO DEL ESTIRADOR CORREA		01
02	0511015098	ARANDELA PLANA		02
03	0511017041	ROLD ESTIRADOR		01
04	0503010302	ANILLO RETENCION EJE 501019		01
05	0503010002	GRASERA 1800		01



Artículo	Código	Descripción	Ver Pág.	QT
01	0503060100	PUERTA MANUAL INSTRUCCIONES		01
02	0503010179	ARANDELA PRESION 5/16 ZN 1K01528		01
03	0503010337	TUERCA 5/16		01
04	0503010267	ABRAZADERA NYLON		01
05	0503010363	TORNILLO 5/16 UNC X 1 C S G.2 ZN		01
06	0501090640	MANUAL INSTRUCCIONES		01



Artículo	Código	Descripción	Ver Pág.	QT
001	0521050895	CAZAMBA SEMI MONTADA	3	01
002	0503010899	TORNILLO 5/8 UNC X 2.1/4		06
003	0503010027	ARANDELA PRESION 5/8		06
004	0503010013	TUERCA 5/8		06
005	0503010001	REMACHE POP		08
006	0541016204	TUERCA AJUSTE DCA-DC		02
007	0503011148	TORNILLO 3/8 UNC X 1/2		02
008	0503010002	GRASERA 1800		08
009	0531017187	GUIA TAPA COMPUERTA		02
010	0503011953	TORNILLO 5/16 UNC X 1		22
011	0501010694	ARANDELA PLANA		22
012	0503010179	ARANDELA PRESION 5/16 ZN 1K01528		22
013	0503010337	TUERCA 5/16		22
014	0511013015	BUJE		02
015	0503010561	PASADOR TENSION		02
016	0503010154	CORREA C-51		01
017	0503010237	TORNILLO 3/8 UNC X 1		12
018	0501010984	ARANDELA PLANA 10,50 X 27 X 3,00		21
019	0503010025	ARANDELA PRESION 3/8		20
020	0503010026	TUERCA 3/8		20
021	0503013002	CADENA 50-1 X 81 ESLABON + ENMIENDA + ESLABON		01
022	0501017574	EJE 8,30 X 70		02
023	0503010140	PASADOR ABIERTO 1/8" X 3/4"		04
024	0503010386	CABLE		01
025	0503030198	RESORTE TRACCION 14,5 X 61,5 X 1,5		01
026	0503062157	APOYO		01
027	0521010549	EJE UNION		01
028	0503030168	PASADOR (GRAPA DE SUJECION)		01
029	0511062421	CAJA COLETORA		01
030	0511062447	ENGRAN17Z P15,87		01
031	0511062448	ENGRANAJE 26Z P 15,87		02

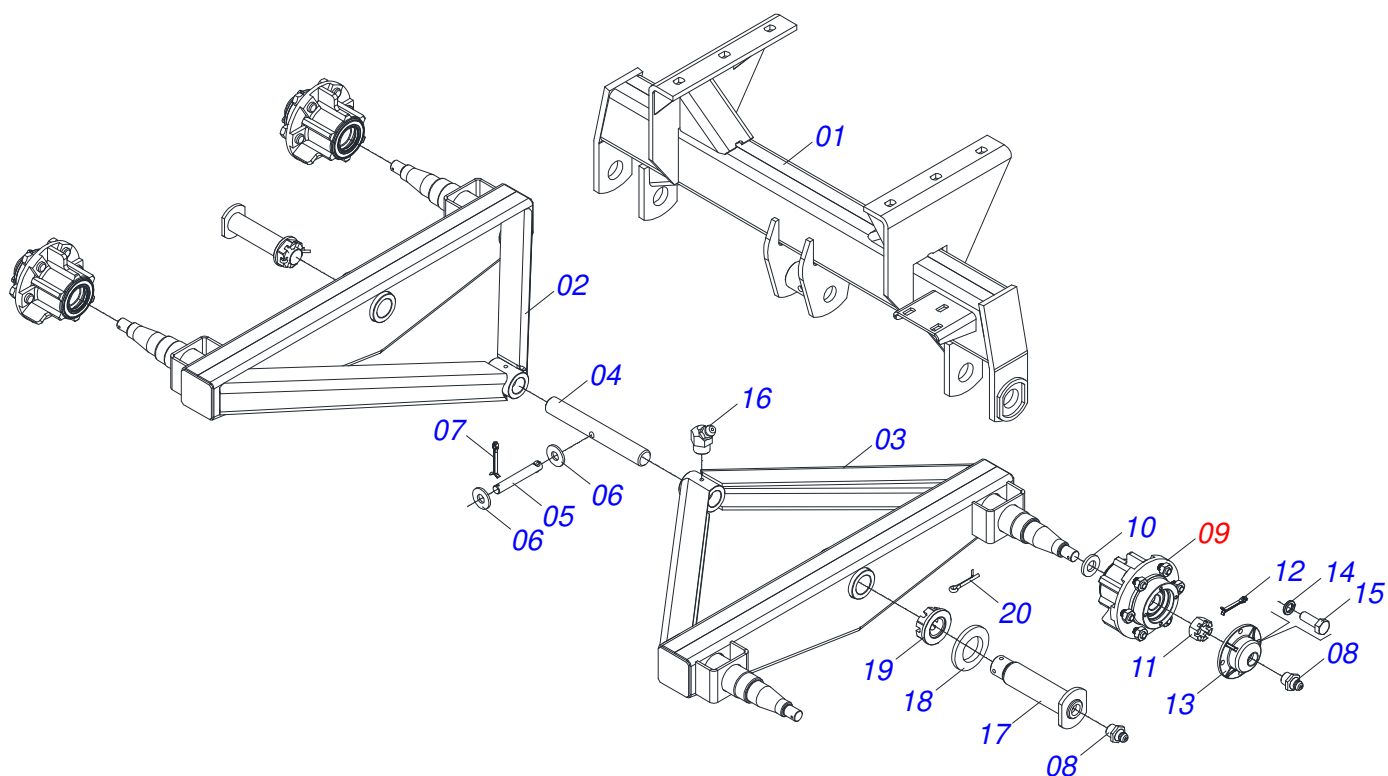
Artículo	Código	Descripción	Ver Pág.	QT
032	0501069020	ENGRANAJE 35Z		02
033	0511062449	ENGRANAJE 40Z P15,87		01
034	0511062450	ENGRANAJE 47Z P15.97		01
035	0503030085	CLAVIJA TRABA		12
036	0503010751	TORNILLO 3/8" UNC X 1.1/4"		04
037	0531010081	EJE 14,20 X 275		02
038	0503010257	PASADOR ABIERTO 1/8" X 1"		04
039	0541016214	CUERPO REGULACION ALTURA		02
040	0503013813	TORNILLO 1/4" UNC X 7/8" C S		04
041	0503010144	TUERCA 1/4" UNC		08
042	0541015142	BUJE GUIA		02
043	0511066459	DEFLECTOR		04
044	0503010431	GRAPA P/ CABLE ACERO 1/8"		08
045	0501081198	MANGUERA 1/4 X 390		04
046	0503012776	NIPLE 1 NF SEXT.1.1/8 X 37		04
047	0531013919	FIJADOR GRASERA		04
048	0502011953	CARRETE 1C 93 X 28		01
049	0511066448	BICA CONDUCTORES		02
050	0511067201	BICA LONG CONDUCTORES		02
051	0511066615	BOQUILLA DIRECTO		02
052	0531010057	ESTRIBO DE PROTECCIÓN		04
053	0541016209	CHAPA DENTADA DERECHO		01
054	0541016210	CHAPA DENTADA IZQUIERDO		01
055	0503031652	ETIQUETA ADHESIVA		01
056	0503031859	ETIQUETA ADHESIVA PELIGRO		02
057	0503031428	ETIQUETA ADHESIVA ATENCIÓN		01
058	0503031827	LUBRICACIÓN ADHESIVA Y ETIQUETA DE REAPERTURA		01
059	0503031087	ETIQUETA ADHESIVA AUTO CONTROLE APROBADO		01
060	0503031688	ETIQUETA ADHESIVA		01
061	0503031818	ETIQUETA ADHESIVO		01
062	0503031809	ETIQUETA ADHESIVA		01
063	0503034003	ETIQUETA IDENTIFICACIÓN ALUMINIO		01
064	0503032949	ETIQUETA ADHESIVA		01
065	0503036144	ETIQUETA ADHESIVA VELOCIDAD MÁXIMA		01
066	0503030751	PLACA REGULACION		01
067	0503012209	REMACHE POP		08
068	0501068989	EJE UNION		01
069	0503031035	PASADOR (GRAPA DE SUJECION)		01
070	0501050829	ESTIRADOR CADENA	34	01
071	0501012140	ARANDELA PLANA		12
072	0503013150	CADENA 1300 X 3/8		01
073	0581011220	EJE UNION		01
074	0503010131	PASADOR ABIERTO 3/16" X 1.1/2"		01
075	0531010059	PROTECCIÓN 180 X 85 X 2,30		02
076	0531010273	SOPORTE FIJADOR CAPA GOMA		02
077	0531010467	CABLE ACERO 1/8" X 6500		02
078	0531017384	PROTECCIÓN ACCIONADOR		01
079	0503012779	CONDUCTOR CABLE ACERO 1/8"		02
080	0511066463	HUSO REGULADOR COMPUERTA		02
081	0511066458	TAPA COMPUERTA IZQUIERDO		01
082	0511066457	TAPA COMPUERTA DERECHO		01
083	0511066450	DIRECCIONADOR IZQUIERDO		01
084	0511066449	DIRECCIONADOR DERECHO		01
085	0501053157	CAJA CABLE ACERA PALANCA	32	01
086	0521046045	SOPORTE FIJADOR BALANCE COMPLETO	37	01
087	0511048562	ESTERA TRANSP 5600 X 170		02
088	0581016925	PRISIONERO		02



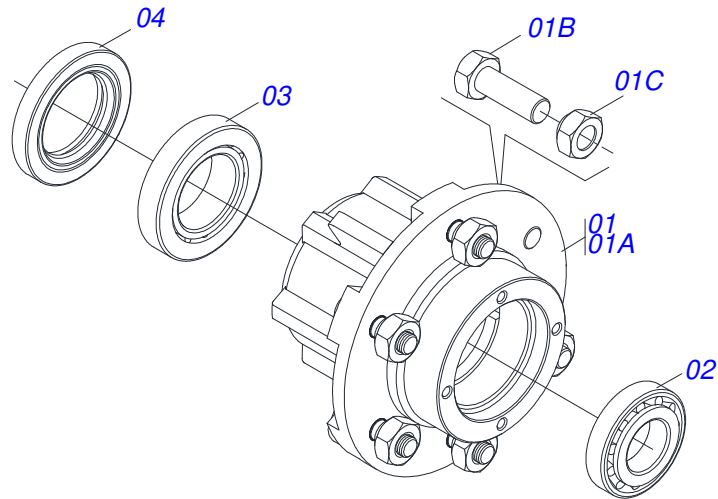
**DCA DC 5500 CON ACCIONAMIENTO HIDRÁULICO
CHASIS COMPLETO**

Página 36
0521047230

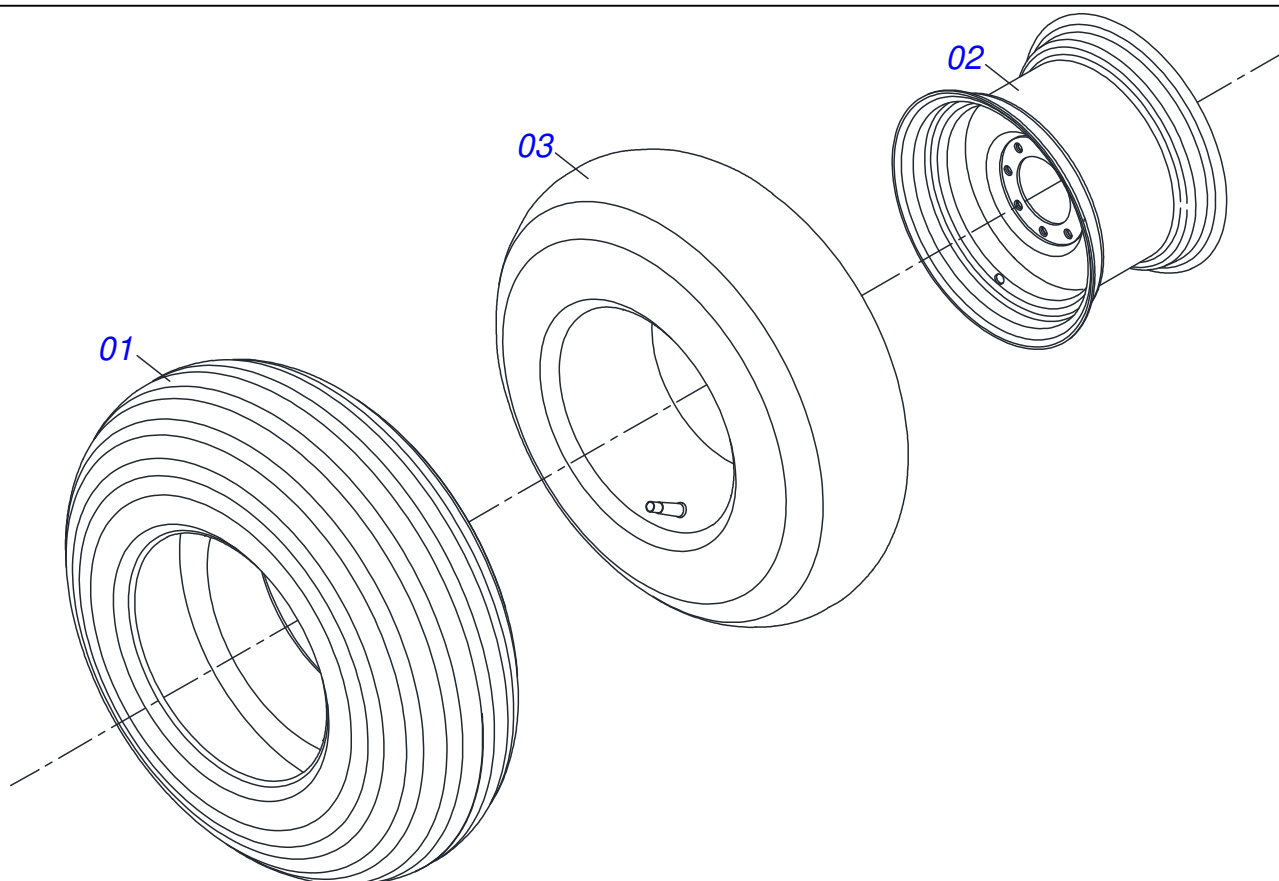
Artículo	Código	Descripción	Ver Pág.	QT
089	0581018030	EJE DESARME		02
090	0581018034	CARRETE		02
091	0581018035	EJE ROLDANA		02
092	0503013814	TUERCA 1/4" NC		02
093	0581018047	FIJADOR DE HUSILLO CAMILLA		01
094	0503030093	RESORTE TRACCION		02
095	0503010060	TUERCA HEXAGONAL 1/2 UNC G.5 ZN		04
096	0581018031	PROTECCIÓN TRASERO		02
097	0581018033	SOPORTE FIJADOR DE PROTECCIÓN TRASERA		02
098	0503010256	TORNILLO 3/8" UNC X 3/4"		06
099	0503034731	RASPADOR		02
100	0521053728	FIJADOR CHUMACERA	30	02
101	0503034729	ETIQUETA ADHESIVA		02
102	0503034727	ETIQUETA ADHESIVA		02
103	0503034728	ETIQUETA ADHESIVA		04
104	0541018667	DELANTERA TAPA		01
105	0501069840	CAPA PROTECCION TRASERA		01
106	0503034648	ETIQUETA ADHESIVA		01
107	0521058125	CONJUNTO DE IMPULSIÓN HIDRÁULICA	18	01
108	0531050025	CONJUNTO PORTA MANUAL	35	01
109	0503019416	REMACHE		02
110	0503019413	TORNILLO DEL REMACHE INTERNO		04
111	0503031427	ETIQUETA ADHESIVA ATENCIÓN		01



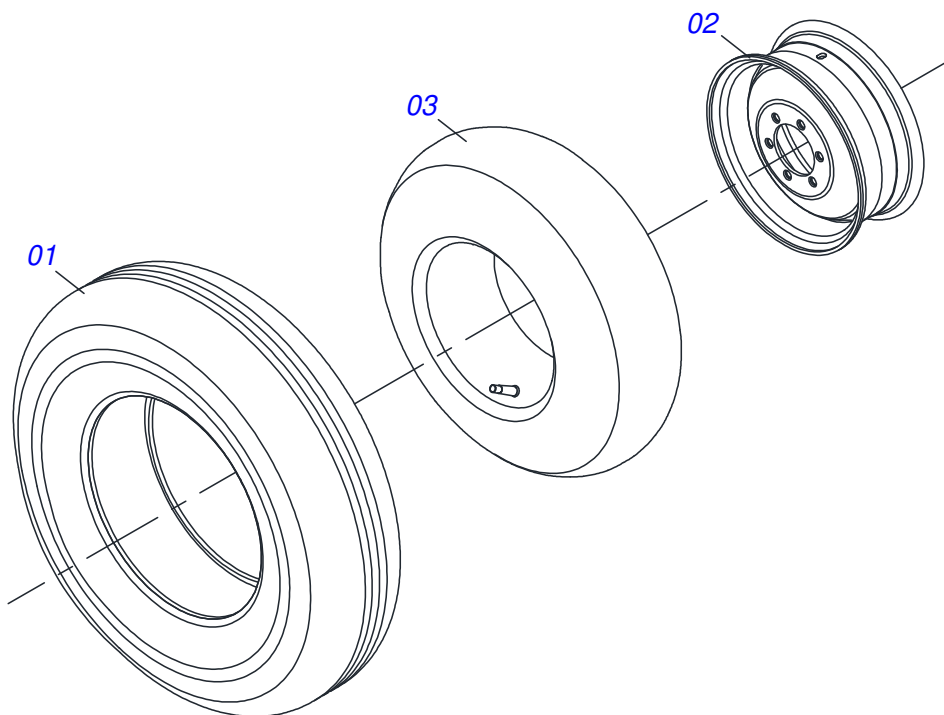
Artículo	Código	Descripción	Ver Pág.	QT
01	0521062814	SOPORTE FIJADOR BALANCIM		01
02	0501069182	BALANCIN DERECHO		01
03	0501069183	BALANCIN IZQUIERDO		01
04	0521011118	EJE UNION		01
05	0521010553	EJE UNION 12,70 X 76		01
06	0511017302	ARANDELA PLANA 13,50 X 32,50 X 3,0 ZN		02
07	0503010577	PASADOR ABIERTO 3/16" X 1.1/4"		01
08	0503010002	GRASERA 1800		06
09	0501051142	CAJA RODADO CON RODILLO	38	04
10	0501016545	ARANDELA PLANA		04
11	0503030009	TUERCA CASTILLO 1		04
12	0503010131	PASADOR ABIERTO 3/16" X 1.1/2"		04
13	0502020591	TAPA PROTECCION		04
14	0503011444	ARANDELA PRESION		16
15	0503010358	TORNILLO 5/16 UNC X 7/8		16
16	0503010003	GRASERA 1845 3/8		02
17	0521069952	EJE UNION		02
18	0501010086	ARANDELA PLANA		02
19	0503011052	TUERCA CASTILLO 1.1/4" UNF X 19,5		02
20	0503010010	PASADOR ABIERTO 1/4" X 2.1/2"		02



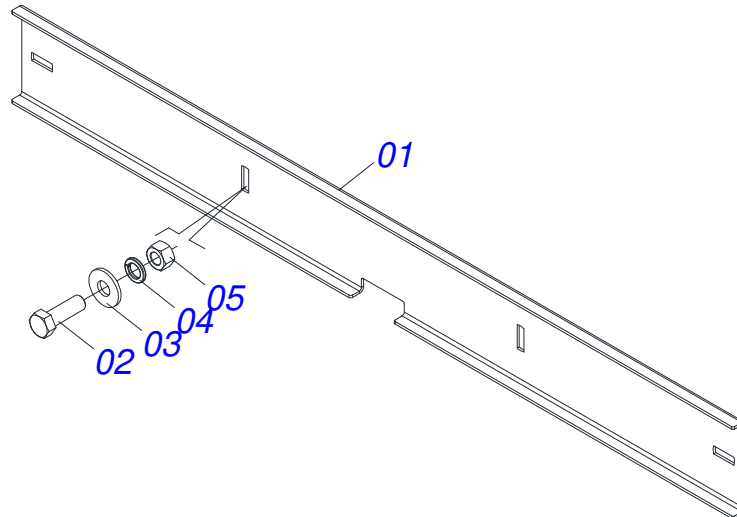
Artículo	Código	Descripción	Ver Pág.	QT
01	0501110728	CAJA RODADO		01
01A	0502011121	CAJA RODADO		01
01B	0501010127	TORNILLO ROD 9/16"UN X 1.7/8"		06
01C	0503010035	TUERCA CONICA 9/16		06
02	0503010037	RODAMIENTO 30207		01
03	0503010006	RODAMIENTO 32210		01
04	0503012928	RETENES		01



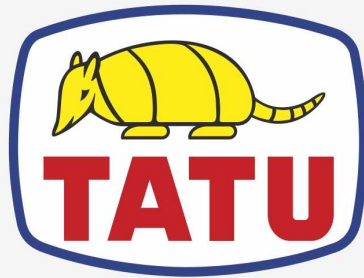
Artículo	Código	Descripción	Ver Pág.	QT
01	0503010858	NEUMATICO 11L-15		01
02	0503011468	RUEDA		01
03	0503010860	CÁMARA DE AIRE 11L 15		01



Artículo	Código	Descripción	Ver Pág.	QT
01	0503010120	NEUMATICO 7.50X 16 -10LONAS		01
02	0521062708	RUEDA 5,50 X 16 X 118 X 6F 16,50 X 152,40		01
03	0503010033	CAMARA AIRE 7.50 X 16		01



Artículo	Código	Descripción	Ver Pág.	QT
01	0501019838	PARACHOQUES		01
02	0503010920	TORNILLO 1/2 UNC X 1.1/2 C S G.5 ZN		02
03	0511017302	ARANDELA PLANA 13,50 X 32,50 X 3,0 ZN		02
04	0503010019	ARANDELA PRESION 1/2"		02
05	0503010060	TUERCA HEXAGONAL 1/2 UNC G.5 ZN		02



MARCHESAN

Publicaciones Técnicas | Elaboración y Revisión

ALESSANDRA PATRICIA KAWAHARA CARRILI

www.marchesan.com.br

