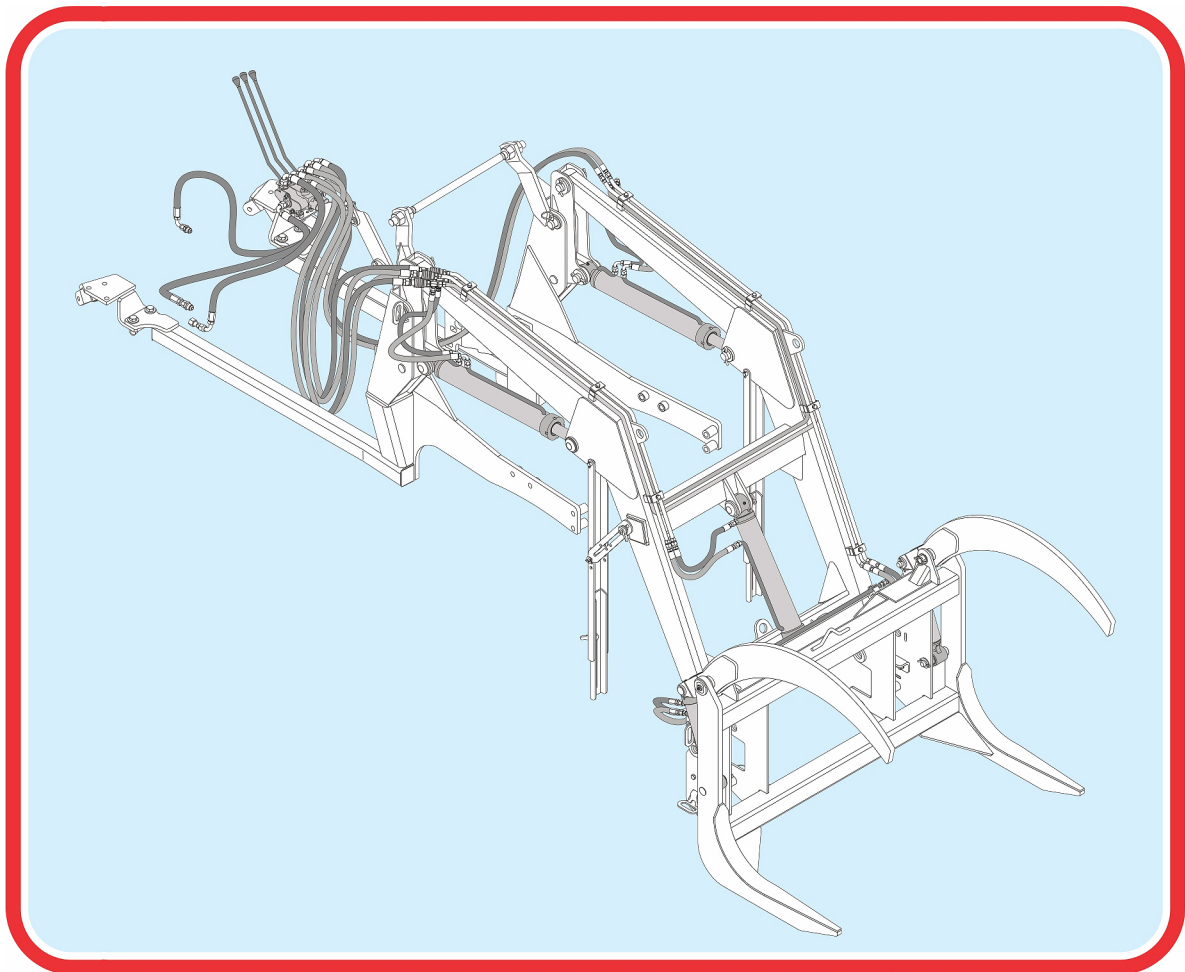


CATÁLOGO DE PIEZAS

PALAS DELANTERAS

PCA 600 NH 85E-4 MWM BT CT
GCA

Código: 0501091780



Serie: S-1005

Revisión: ABRIL/2017

PIEZAS ORIGINALES
TATU



PRODUCTOS

Código

0106111615

Descripción

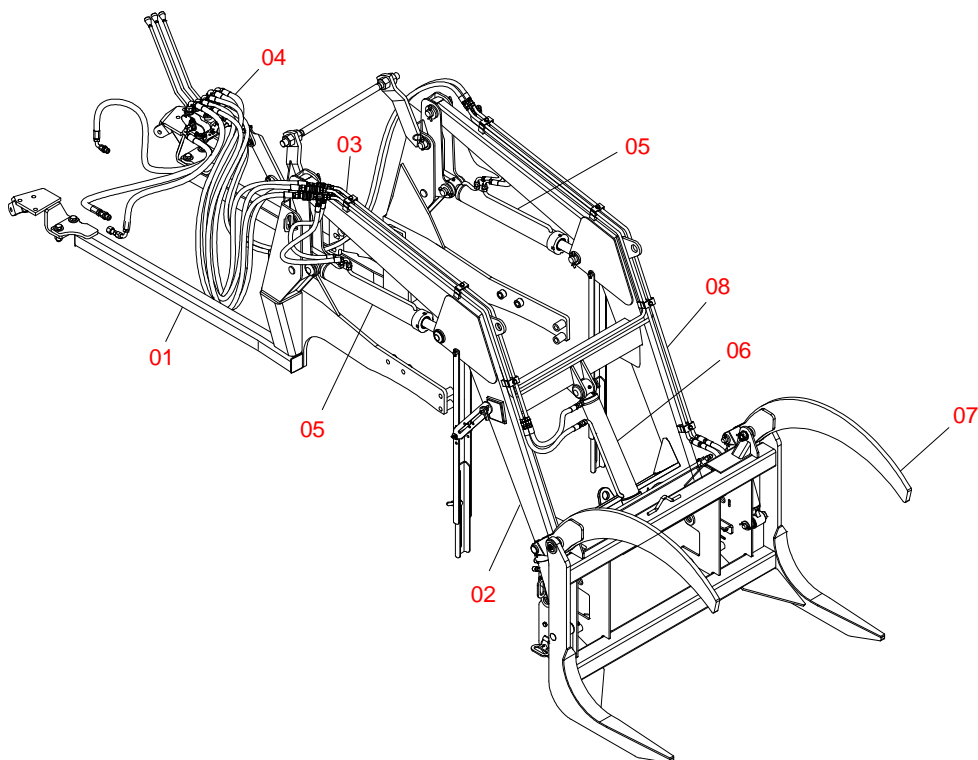
PCA 600 NH 85E-4 MWM BT CT GCA

ATENCIÓN: **IMPORTANTE**

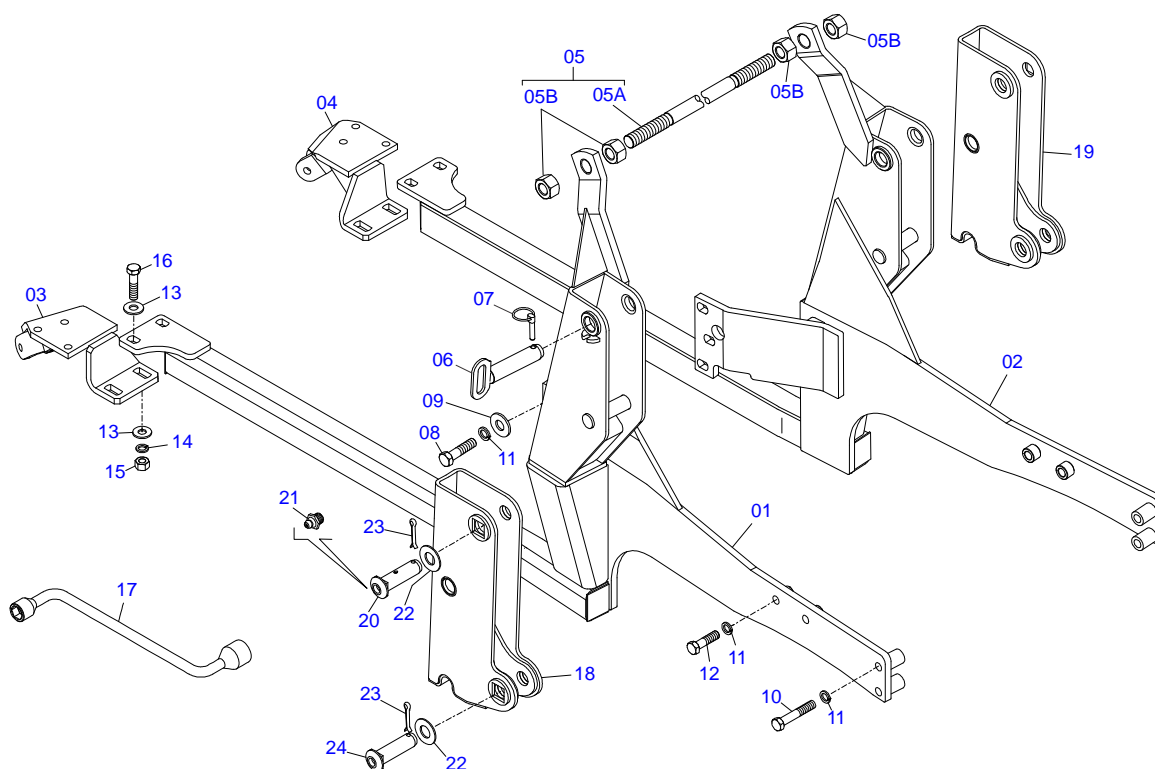
MARCHESAN S/A SE RESERVA EL DERECHO DE PERFECCIONAR Y/O MODIFICAR LAS CARACTERÍSTICAS TÉCNICAS DE SUS PRODUCTOS, SIN LA OBLIGACIÓN DE PROCEDER CON LOS YA COMERCIALIZADOS Y SIN CONOCIMIENTO PREVIO DEL DISTRIBUIDOR AUTORIZADO O DEL CONSUMIDOR.

INDICE

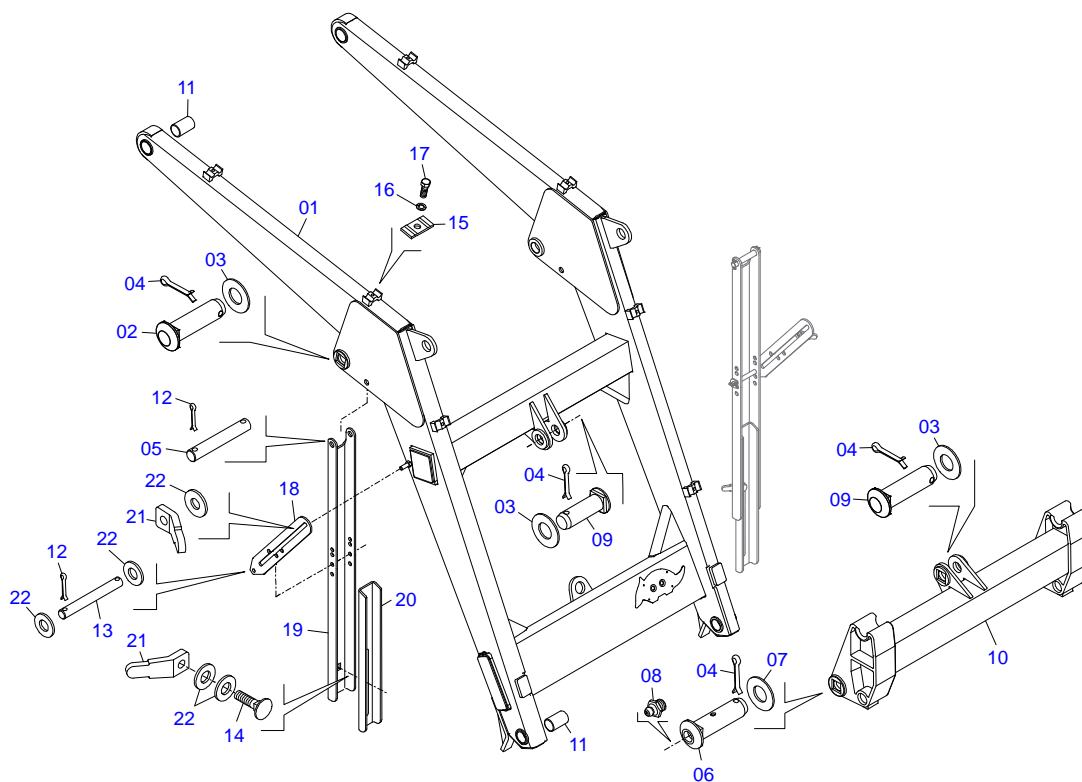
0106111615	PCA 600 NH 85E-4 MWM BT CT GCA	0
0909092397	CHASIS ASAMBLEA PCA 600 BT CT NH	1
0909092383	CONJUNTO DE SOPORTE MÓVIL PCA 600	2
0909092392	CIRCUITO HIDRÁULICO SOPORTE MÓVIL PCA 600	3
0909092469	CIRCUITO HIDRÁULICO PCA 600 BT CT	4
0511057886	CILINDRO HIDRAULICO	5
0511057887	CILINDRO HIDRÁULICO	6
0501059867	TENEDOR AGRICOLA CARGADOR PDA S-510	7
0909092470	CIRCUITO HIDRÁULICO PCA 600 - GCA	8
0909092468	CONJUNTO COMANDO TRIPLE 1/2	9
0521045383	TRIPLE CONTROL 1/2 HIDROV/DANFOSS COMPLETO	10
0501047446	ACCIONADOR MANDO (P/COM 1/2 PCA)	11
0511058444	CILINDRO HIDRÁULICO	12
0501053834	MACHO ENG RAP 1/2 NPT CON TAPA	13
0501053835	HEMBRA ENGANCHE RAP 1/2 NPT	14



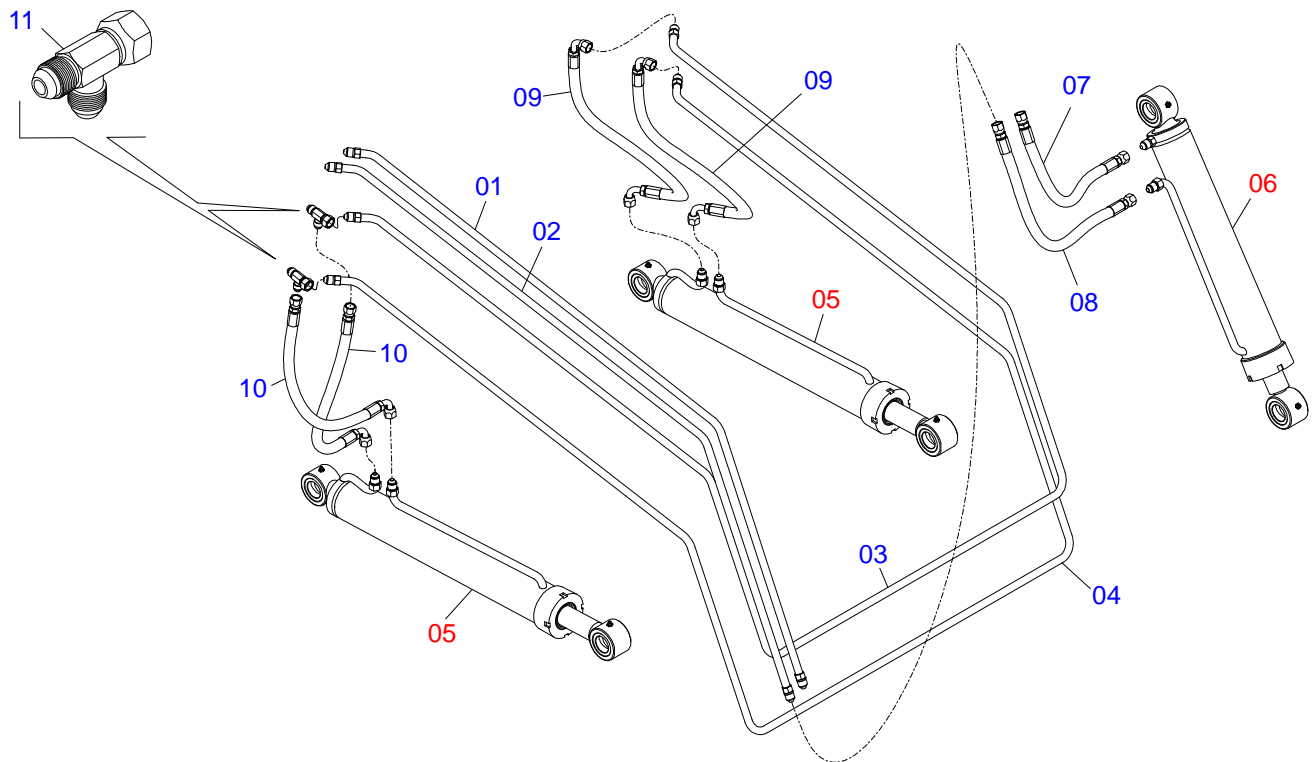
Artículo	Código	Descripción	QT
01	0909092397	CHASIS ASAMBLEA PCA 600 BT CT NH	
02	0909092383	CONJUNTO DE SOPORTE MÓVIL PCA 600	
03	0909092392	CIRCUITO HIDRÁULICO SOPORTE MÓVIL PCA 600	
04	0909092469	CIRCUITO HIDRÁULICO PCA 600 BT CT	
05	0511057886	CILINDRO HIDRAULICO	
06	0511057887	CILINDRO HIDRÁULICO	
07	0501059867	TENEDOR AGRICOLA CARGADOR PDA S-510	
08	0909092470	CIRCUITO HIDRÁULICO PCA 600 - GCA	



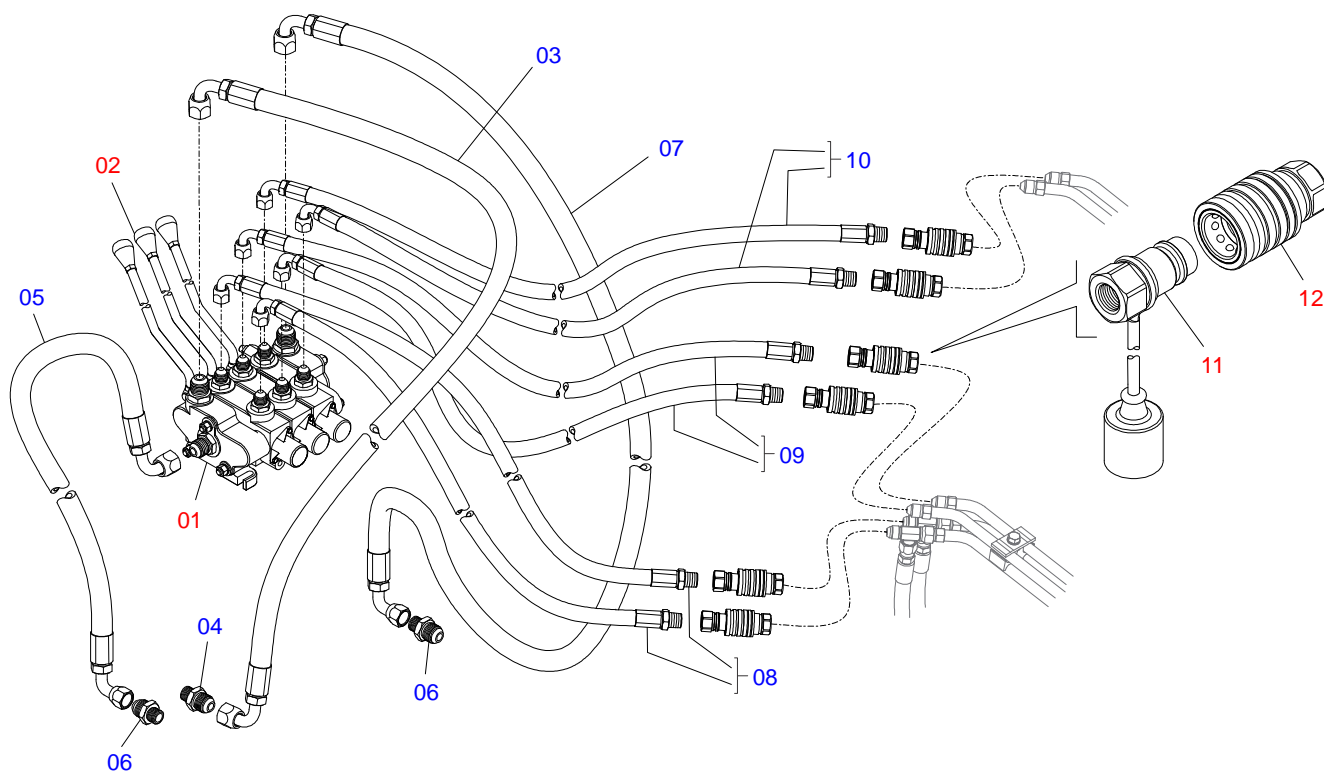
Artículo	Código	Descripción	QT
01	0511067213	CHASIS DERECHO PCA600 75E-4BT MWM S1005	01
02	0511067215	CHASIS IZQUIERDO - PCA600 75E-4 MWM S-1005	01
03	0501069121	ZAPATA CHASIS DER	01
04	0501069122	ZAPATA CHASIS IZQUIERDO	01
05	0501040954	VARON 1.1/4" NC X 760	01
05A	0501018845	VARON 1.1/4" X 850	01
05B	0501810087	TUERCA - 1.1/4 UNC 7FPP (SEXT.2) SA	04
06	0511064616	EJE UNION 37,20 X 175	02
07	0503030430	CLAVIJA TRABA 7/16 X 50	02
08	0503013110	TORNILLO M20 X 2,5 X 50	06
09	0501010322	ARANDELA PLANA 20.50 X 46 X 4.75	06
10	0503013366	TORNILLO M20 X 2,5 X 110	04
11	0503010023	ARANDELA PRESION	08
12	0503013896	TORNILLO M20 X 2,5 X 85	04
13	0501010322	ARANDELA PLANA 20.50 X 46 X 4.75	08
14	0503010023	ARANDELA PRESION	04
15	0503010014	TUERCA 3/4" UNC	04
16	0501010500	TORNILLO 3/4"UNC X3"	04
17	0501068213	CLAVE DOBLE 5/8 X 3/4	01
18	0511069749	TORRE MOVIL DER - PCA 600	01
19	0511069750	TORRE MOVIL IZQ - PCA 600	01
20	0511019519	EJE ARTIC 37,2/37,0X131,5	02
21	0503010002	GRASERA 1800	02
22	0511019685	ARANDELA PLANA	04
23	0503010534	PASADOR ABIERTO 3/8 X 2.1/2	04
24	0521010904	EJE ARTIC 37,2/37,0X113	02



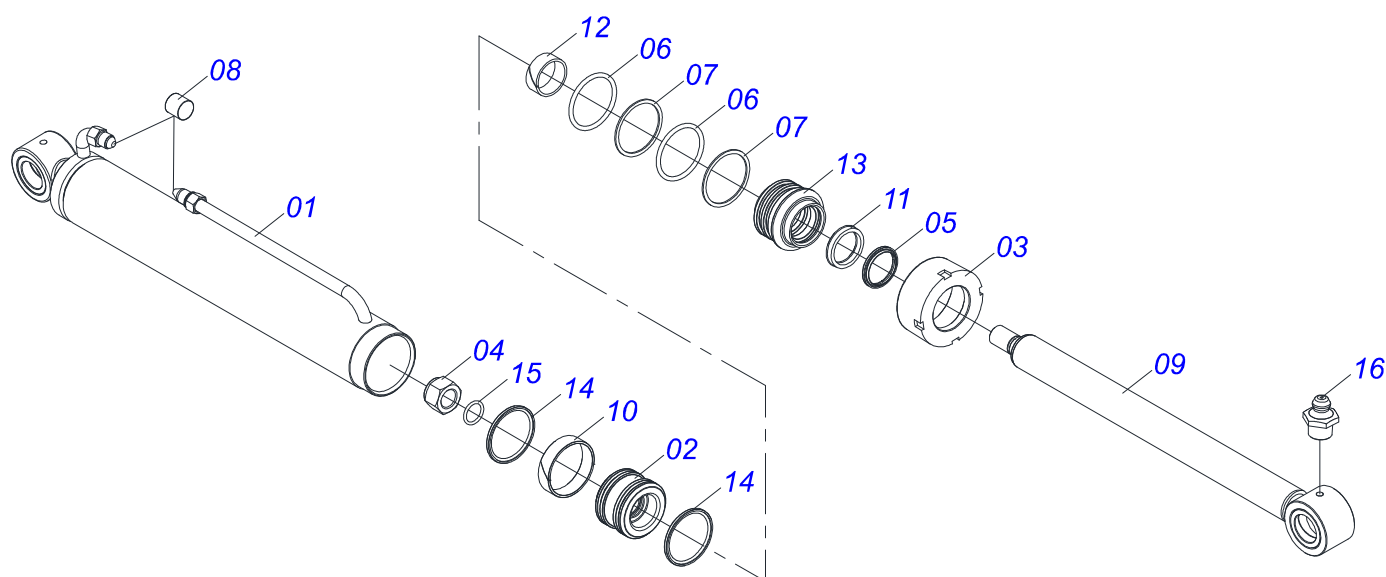
Artículo	Código	Descripción	QT
01	0501068663	APOYO MOVIL	01
02	0521010904	EJE ARTIC 37,2/37,0X113	02
03	0511019685	ARANDELA PLANA	04
04	0503010534	PASADOR ABIERTO 3/8 X 2.1/2	10
05	0511013598	EJE UNION 3/4 X 120	02
06	0511019519	EJE ARTIC 37,2/37,0X131,5	02
07	0501012916	ARANDELA PLANA 38,50 X 66 X 4,75 ZN	02
08	0503010002	GRASERA 1800	04
09	0511019521	EJE ARTIC 37,2/37,0X121	02
10	0501068598	APOYO ARTICD	01
11	0501110253	BUJE 37,70 X 55 X 70 PCA	04
12	0503010071	PASADOR ABIERTO 3/16 X 1	08
13	0521012823	EJE UNION 12,7 X 122 PCA 800 ZN	02
14	0503014378	TORNILHO 1/2' X 1.1/2"	02
15	0531011180	CUERPO SUPERIOR PRESILLA	05
16	0503010180	ARANDELA PRESION 7/16"	05
17	0503011102	TORNILLO 7/16 UNC X 1.1/4	03
18	0511019634	TRABA DESCANSO	02
19	0561016401	CUERPO DESCANSO	02
20	0561016619	DESCANSO COMPLEMENTO	02
21	0561016329	FIJADOR TRABA DESCANSO	04
22	0511017302	ARANDELA PLANA 13.5 X 32.5 X 3.00	10



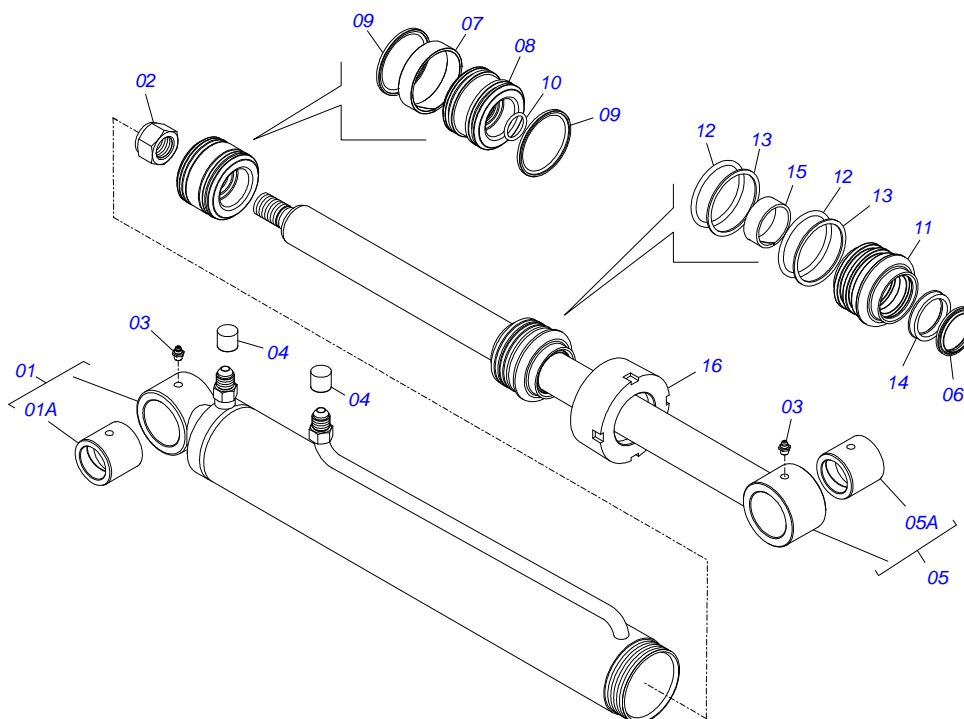
Artículo	Código	Descripción	QT
01	0501068615	DISTRIBUIDOR ACEITE COMPLETO	01
02	0521062856	DISTRIBUIDOR ACEITE INFERIOR INTERNA	01
03	0501068621	DISTRIBUIDOR ACEITE INT	01
04	0501068622	DISTRIBUIDOR ACEITE EXT	01
05	0511057886	CILINDRO HIDRAULICO	02
06	0511057887	CILINDRO HIDRÁULICO	01
07	0501080635	MANGUERA 3/8" X 500 TR-TR	01
08	0501080709	MANGUERA 3/8" X 550 TR-TR	01
09	0501080688	MANGUERA 3/8 X 650 TC-TC 90G	02
10	0501080599	MANGUERA 3/8 X 650 TC-TR	02
11	0503011968	ADAPTADOR T CON TUERCA	02



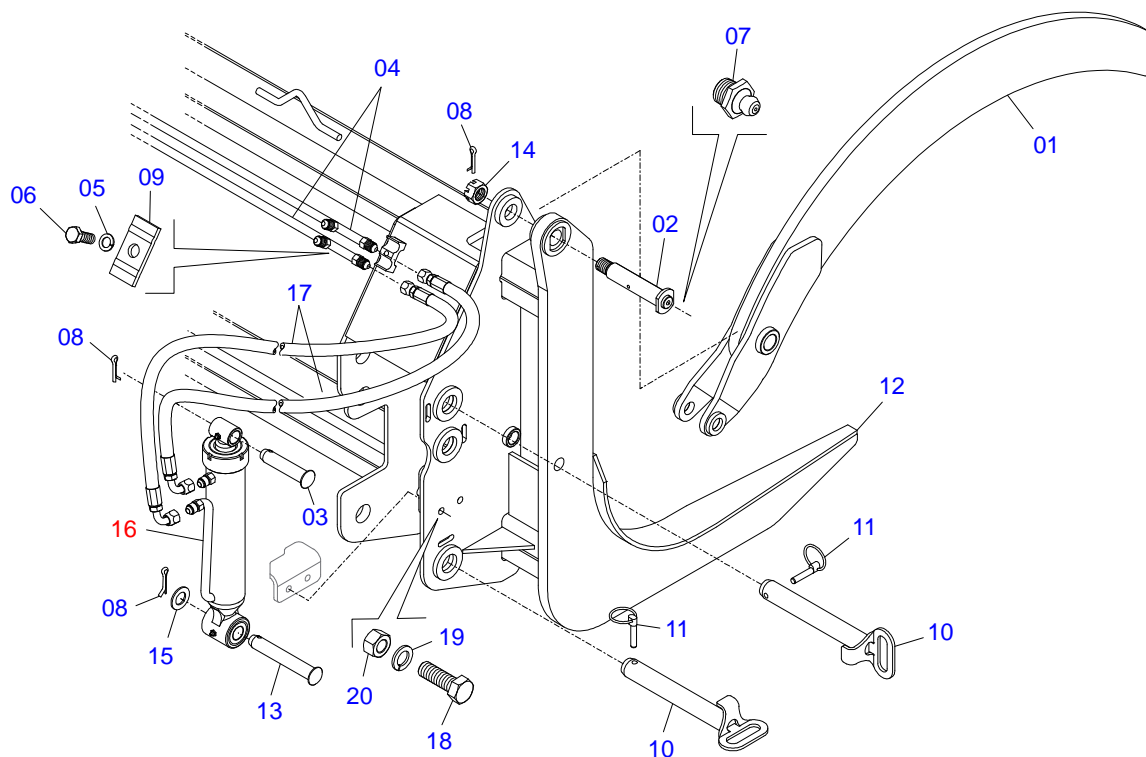
Artículo	Código	Descripción	QT
01	0521045383	TRIPLE CONTROL 1/2 HIDROV/DANFOSS	01
02	0501047446	ACCIONADOR MANDO (P/COM 1/2 PCA)	01
03	0501080114	MANGUERA 1/2 X 2200 TC-TC DERECHA	01
04	0541014313	NIPLE RETORNO 7/8" X 1.1/32	01
05	0501080841	MANGUERA 1/2 X 2200 TC-TC 180G	01
06	0521010935	NIPLE 7/8 UNF X M22 X 1,5 X 52	02
07	0501081427	MAGUERA 1/2 X 3200 TC-TC	01
08	0501080473	MANGUERA 3/8 X 3000 TC-TM	02
09	0501080376	MANGUERA 1/2 X 1300 TC-TM	02
10	0501080796	MANG 1/2" X 1400 TC-TM	02
11	0501053834	MACHO ENG RAP 1/2 NPT CON TAPA	06
12	0501053835	HEMBRA ENGANCHE RAP 1/2 NPT	06



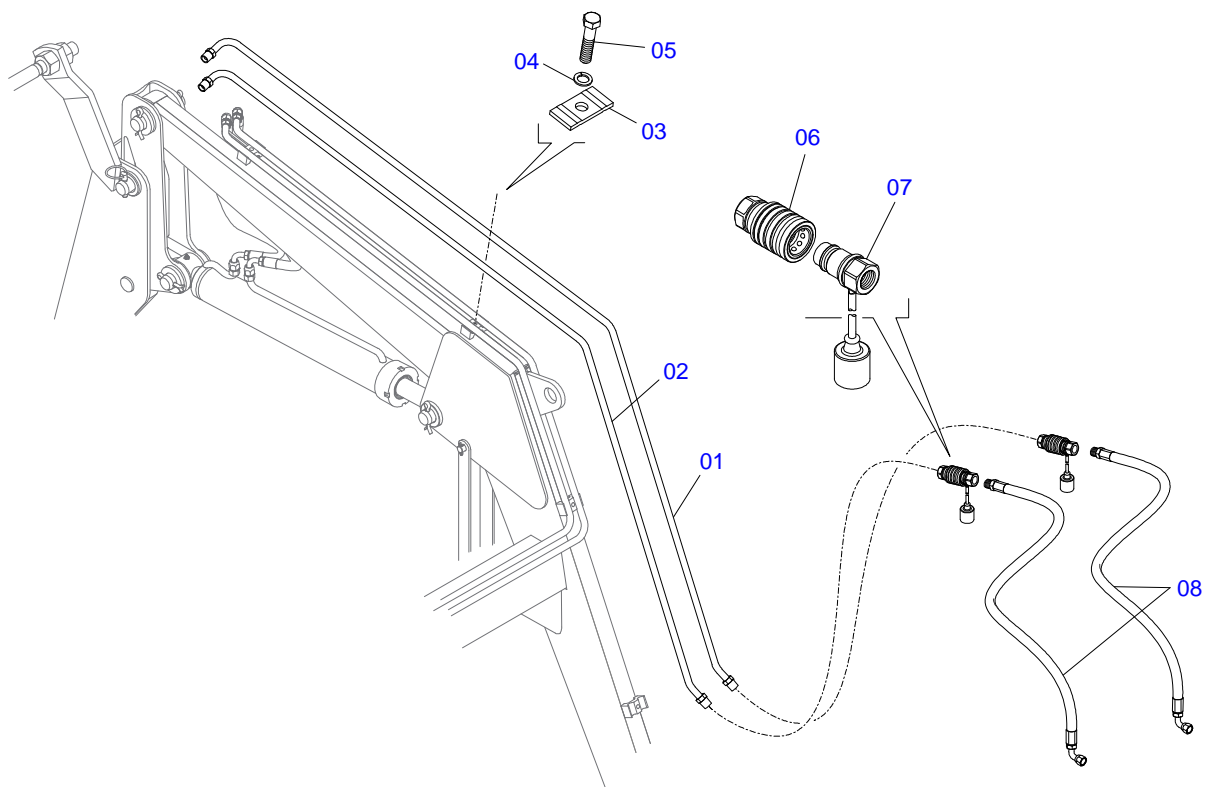
Artículo	Código	Descripción	QT
01	0511067373	CAMISA 76,2 X 740	01
02	0581010301	SOPORTE ANILLOS	01
03	0502011899	TAPA MOVIL 76,2	01
04	0503010063	TUERCA 1" UNF	01
05	0503010761	ANILLO RASCADOR D-1750	01
06	0503010343	ANILLO O'RING 2-334 N 3006-9B	02
07	0503011059	ANILLO BACK-UP 8-334	02
08	0503030385	TAPON	02
09	0521066424	EXTENSOR AIRE	01
10	0503018140	ANILLO GUIA	01
11	0503017937	ANILLO	01
12	0503017938	ANILLO GUIA	01
13	0581010304	EMBOLO	01
14	0503018138	ANILLO BS	02
15	0503010042	ANILLO O'RING 2-214 N 3006-9B	01
16	0503010002	GRASERA 1800	02



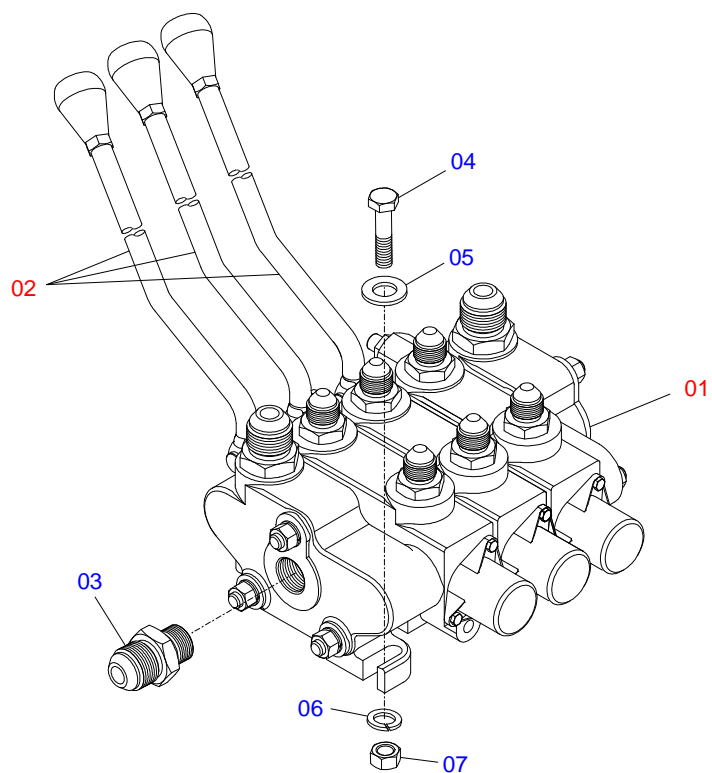
Artículo	Código	Descripción	QT
01	0511063212	CAMISA 76,20 X 592,50 PCA 600	01
01A	0521010514	BUJE INT 38,1 X 52,9 X 50	01
02	0503010063	TUERCA 1" UNF	01
03	0503010002	GRASERA 1800	02
04	0503030385	TAPON	02
05	0521066425	EXTENSOR 44,45 X 605 PCA 600	01
05A	0501110275	BUJE UNION 75 X 38,1 X 50	01
06	0503010761	ANILLO RASCADOR D-1750	01
07	0503018140	ANILLO GUIA	01
08	0581010304	EMBOLO	01
09	0503018138	ANILLO BS	02
10	0503010042	ANILLO O'RING 2-214 N 3006-9B	01
11	0581010301	SOPORTE ANILLOS	01
12	0503010343	ANILLO O'RING 2-334 N 3006-9B	02
13	0503011059	ANILLO BACK-UP 8-334	02
14	0503017937	ANILLO	01
15	0503017938	ANILLO GUIA	01
16	0502011899	TAPA MOVIL 76,2	01



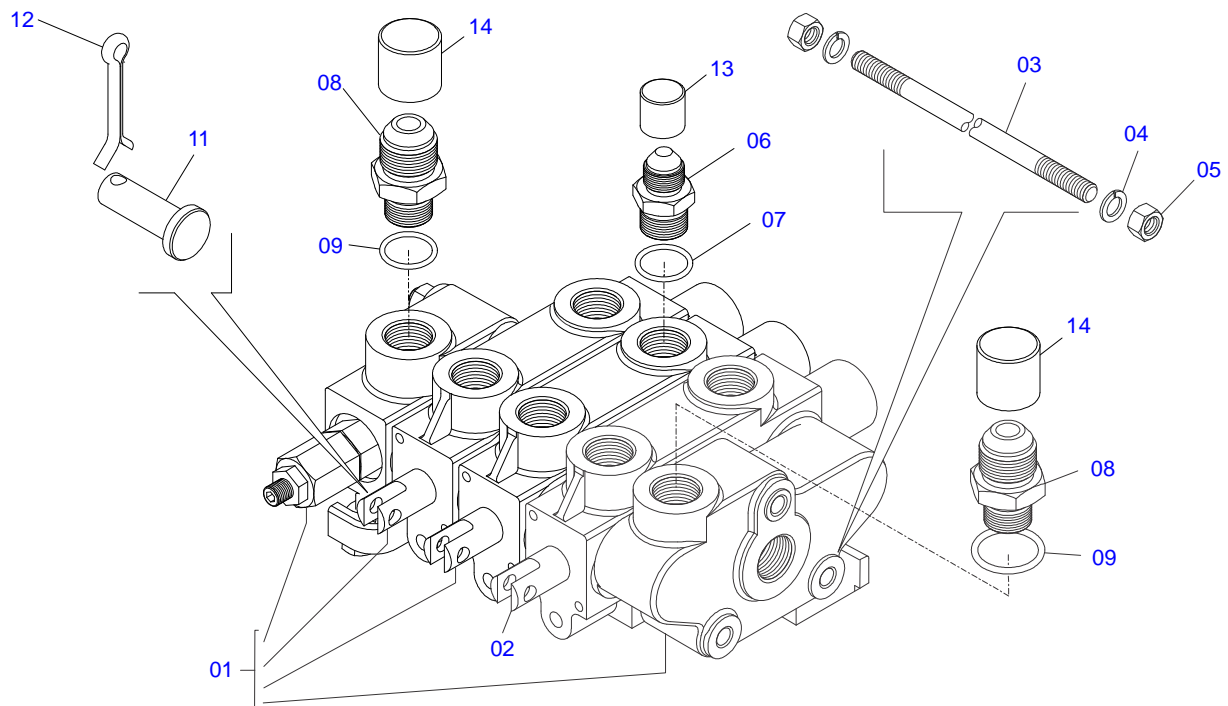
Artículo	Código	Descripción	QT
01	0521061520	GARRA MOVIL	02
02	0521061524	EJE ARTICULACION	02
03	0521010579	EJE UNION	02
04	0521061522	CONDUCTOR ACEITE	02
05	0503010025	ARANDELA PRESION 3/8	02
06	0503010237	TORNILLO 3/8 UNC X 1	02
07	0503010002	GRASERA 1800	02
08	0503010523	PASADOR ABIERTO 1/4" X 2"	06
09	0531011180	CUERPO SUPERIOR PRESILLA	02
10	0511060428	CLAVIJA ENGANCHE	04
11	0503030430	CLAVIJA TRABA 7/16 X 50	04
12	0521061521	GARRA FIJADOR	01
13	0521010784	EJE UNION	02
14	0503030009	TUERCA CASTILLO 1	02
15	0501011445	ARANDELA PLANA	04
16	0511058444	CILINDRO HIDRÁULICO	02
17	0501080465	MANGUERA 3/8 X 400 TR-TC	04
18	0503010920	TORNILLO 1/2 UNC X 1.1/2	04
19	0503010019	ARANDELA PRESION 1/2"	04
20	0503010060	TUERCA 1/2" UNC	04



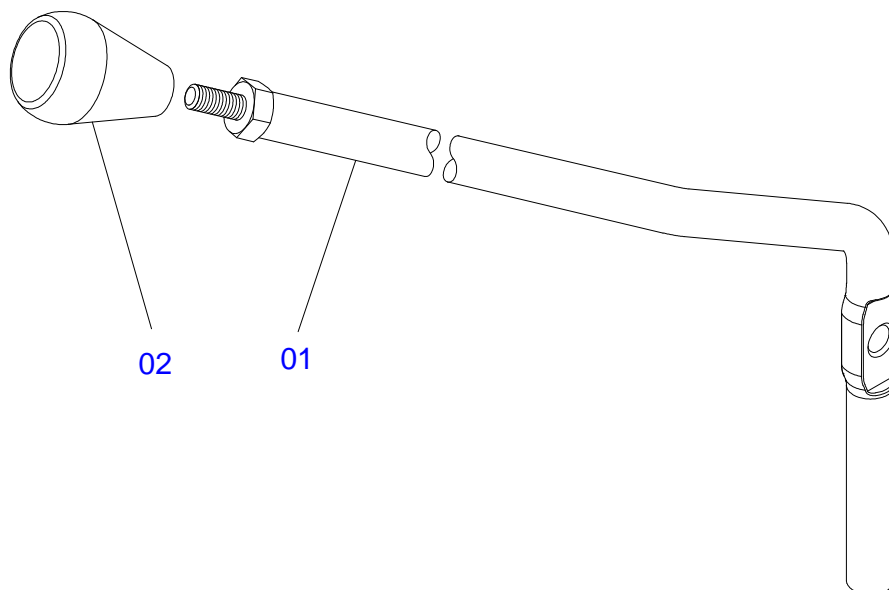
Artículo	Código	Descripción	QT
01	0511061634	TUBO DISTR ACEITE IZQ	01
02	0511061635	TUBO DISTR ACEITE DER	01
03	0531011180	CUERPO SUPERIOR PRESILLA	04
04	0503010180	ARANDELA PRESION 7/16"	04
05	0503012555	TORNILLO 7/16" UNC X 2"	04
06	0501053835	HEMBRA ENGANCHE RAP 1/2 NPT	02
07	0501053834	MACHO ENG RAP 1/2 NPT CON TAPA	02
08	0501080652	MANGUERA 3/8 X 2000 TC-TM	02



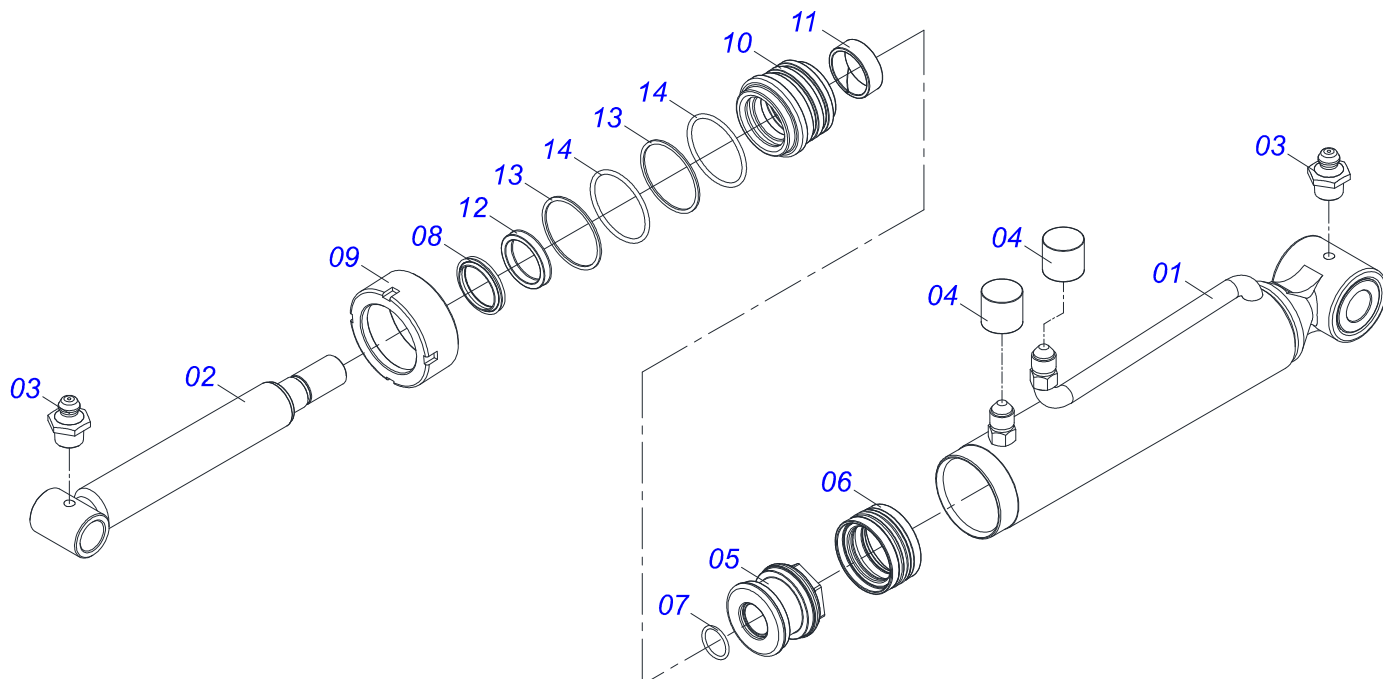
Artículo	Código	Descripción	QT
01	0521045383	TRIPLE CONTROL 1/2 HIDROV/DANFOSS	01
02	0501047446	ACCIONADOR MANDO (P/COM 1/2 PCA)	01
03	0511018014	NIPLE R.7/8 UNF X 1.1/16 UN X 52	01
04	0501010080	TORNILLO 3/8"	03
05	0501010984	ARANDELA PLANA	03
06	0503010025	ARANDELA PRESION 3/8	03
07	0503010026	TUERCA 3/8	03



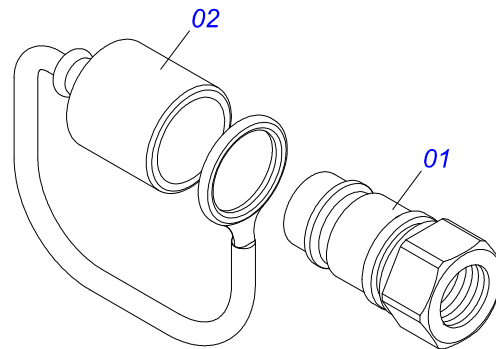
Artículo	Código	Descripción	QT
01	0503060016	COMANDO DOBLE 1/2"	01
02	0503010465	CUERPO CENTRAL 1/2'	01
03	0501016988	ESPARRAGO 3/8" NC X 3/8" NC X 270	03
04	0503011443	ARANDELA PRESION	06
05	0503010026	TUERCA 3/8	06
06	0501010590	NIPLE 7/8 NF	06
07	0503010045	ANILLO O'RING 2-116 N 3006-9B	06
08	0511018014	NIPLE R.7/8 UNF X 1.1/16 UN X 52	02
09	0503011109	ANILLO O'RING 2-119 N 3006-9B	01
10	0503011109	ANILLO O'RING 2-119 N 3006-9B	01
11	0521010533	EJE UNION 7,85 X 25	03
12	0503010140	PASADOR ABIERTO 1/8" X 3/4"	03
13	0503030387	TAPON	06
14	0503030388	TAPON N-005	01



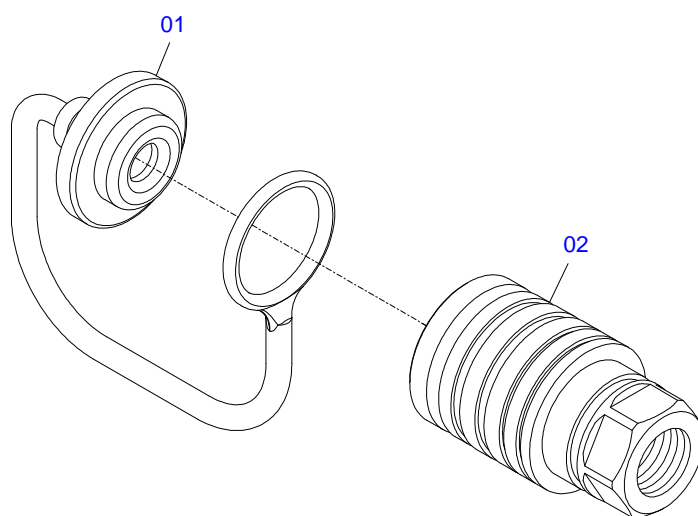
Artículo	Código	Descripción	QT
01	0501047446	ACCIONADOR MANDO (P/COM 1/2 PCA)	02
02	0503030878	MANOPLA PALANCA	02



Artículo	Código	Descripción	QT
001	0511066155	CAMISA 63,50 X 328	01
002	0521066631	EXTENSOR	01
003	0503010002	GRASERA 1800	02
004	0503030385	TAPON	02
005	0502012837	EMBOLO	01
006	0503018005	ANILLO	01
007	0503011109	ANILLO O-RING 2-119 N 3006-9B	01
008	0503010163	ANILLO RASPADOR D-1500	01
009	0502010471	TAPA MOVIL 63,50	01
010	0581010668	SOPORTE ANILLOS	01
011	0503018004	ANILLO	01
012	0503018003	ANILLO	01
013	0503018163	ANILLO BACK-UP	02
014	0503018162	ANILLO O-RING	02



Artículo	Código	Descripción	QT
01	0503011627	MACHO ENGANCHE RAP AGR 1/2 NPT	01
02	0503011882	TAPA PLASTICA P/ ENG RAP	01



Artículo	Código	Descripción	QT
01	0503011883	TAPA PLASTICA P/ ENG RAP FEMEA	01
02	0503011628	HEMBRA ENGANCHE RAP AGR 1/2NPT	01



MARCHESAN IMPLEMENTOS E MÁQUINAS AGRÍCOLAS TATU S.A.
AV. Marchesan, 1979 - Casilla de Correos, 131 - CEP 15994-900 - Matão - SP - Brazil
Fono +55 16.3382-8282
(FAX Parts) + 55 16.3382. 8297 - (Export) + 55 16.3382.1003
e.mail: tatu@marchesan.com.br www.marchesan.com.br

Publicaciones Técnicas: Desarrollo
JOSÉ DOMINGOS GASPARI

Publicaciones Técnicas: Revisión
JOÃO VIRGINIO ROCHA

Contactos Catálogo:
E-mail = jgaspari@marchesan.com.br

**ORIGINAL PARTS
TATU**

