

CATALOGO DE PARTES

PD - PALAS DELANTERAS

Código:

0501091755

Producto:

PD VALTRA A750/A850-4 SHT CD GAL



Serie:

S-0212

Revisión:

00

Fecha de Revisión:

SETEMBRO/2016



PRODUCTOS

Código	Descripción
0106020396	PD VTR A750/A850-4 SHTCD GAL S-0212

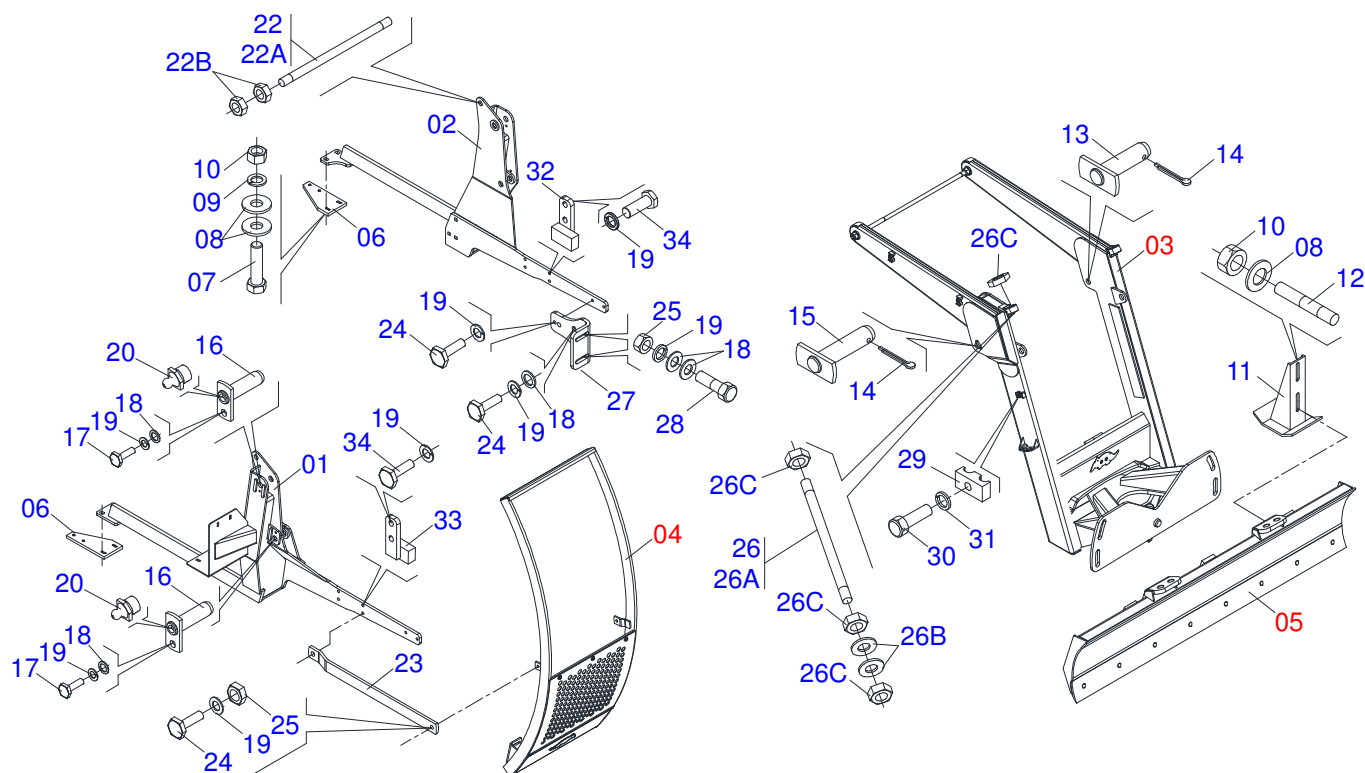
ATENCIÓN: IMPORTANTE

Marchesan S.A. se reserva el derecho de perfeccionar y/o cambiar las características técnicas de sus productos, sin previo aviso y sin la obligación de proceder con los ya comercializados y sin conocimiento previo del revendedor o consumidor.



ÍNDICE

0909092056	CHASIS COMPLETO	1
0511049953	SOPORTE MÓVIL COMPLETA PD VTR A950	2
0511049956	GUIA SOPORTE MOVIL COMPL	3
0501047708	SOPORTE CUCHILLA 2400	4
0909092058	CIRCUITO HIDRÁULICO - SHT	5
0521040136	CARDAN 20 X 552 T10 / T10	6
0511058454	CILINDRO HIDRÁULICO	7



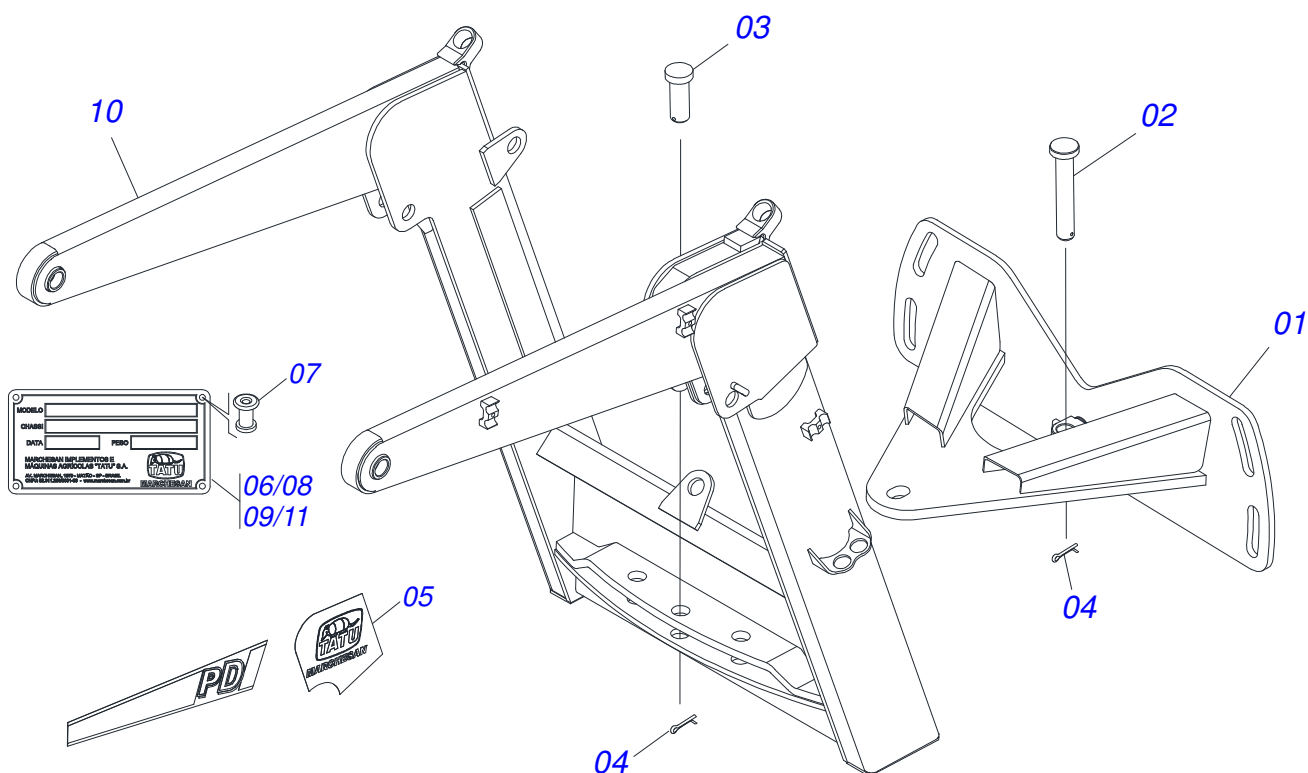
Artículo	Código	Descripción	Ver Pág.	QT
01	0521062802			01
02	0521062803			01
03	0511049953	SOPORTE MÓVIL COMPLETA PD VTR A950	2	01
04	0511049956	GUIA SOPORTE MOVIL COMPL	3	01
05	0501047708	SOPORTE CUCHILLA 2400	4	01
06	0521013656	ZAPATA FIJADOR IZQUIERDA/DERECHO		02
07	0501010500	TORNILLO 3/4"UNC X3"		04
08	0501010322	ARANDELA PLANA 20.50 X 46 X 4.75		12
09	0503010023	ARANDELA PRESION		04
10	0503010014	TUERCA 3/4" UNC		08
11	0501063411	ZAPATA ESTAB		02
12	0561016756	PRISIONERO 3/4 UNC X 3/4 UNC X 56		04
13	0521063354	EJE UNION		01
14	0503010534	PASADOR ABIERTO 3/8 X 2.1/2		02
15	0521063358	EJE DE UNIÓN 37,20 X 161 - PD VTR A950		01
16	0501063751	EJE ARTIC 37,2 X 140		02
17	0503010962	TORNILLO 5/8" UNC X 1.1/4"		06
18	0501012140	ARANDELA PLANA		24
19	0503010027	ARANDELA PRESION		32
20	0503010002	GRASERA 1800		06
21	0501063960	EJE ARTIC TRABA 37,2 X 130		02
22	0501043212	VARON 1.1/4" NC X 970 COMPL		01
22A	0501014915	VARON 1.1/4" NC X 970		01
22B	0501010087	TUERCA 1.1/4"		04
23	0571010018			02
24	0501010100	TORNILLO 5/8 UNC X 2 CS G.5 ZN		02
25	0503010013	TUERCA 5/8		06
26	0501041427	VARON 1.1/4" NC X 1540		02
26A	0501014250	VARON 1.1/4" X 1540		01
26B	0502012180	ARANDELA TENSORA		02
26C	0501010087	TUERCA 1.1/4"		04
27	0571010158	FIJADOR GUÍA SOPORTE MÓVIL		02



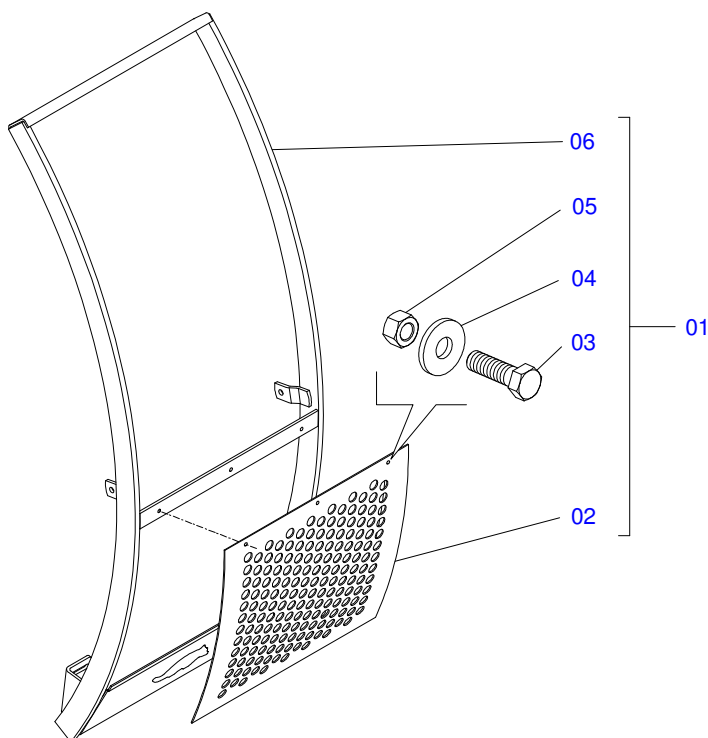
PD VALTRA A750/A850-4 SHT CD GAL
CHASIS COMPLETO

Página 1
0909092056

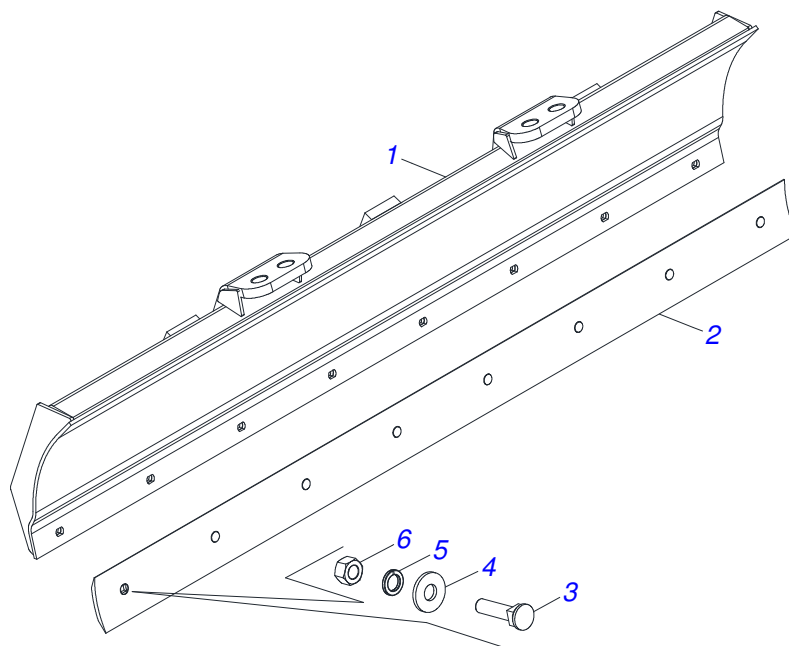
Artículo	Código	Descripción	Ver Pág.	QT
28	0503011067	TORNILLO 5/8" UN X 2.1/2"		04
29	0502012702	SOPORTE CUERPO PRESILHA		03
30	0503012555	TORNILLO 7/16 UNC X 2 CS RT G.7 ZN		03
31	0503010180	ARANDELA PRESION 7/16"		03
32	0511065101	BATIDOR DERECHO		01
33	0511065102	BATIDOR IZQUIERDO		01
34	0503011730	TORNILLO M16 X 2 X 60		02



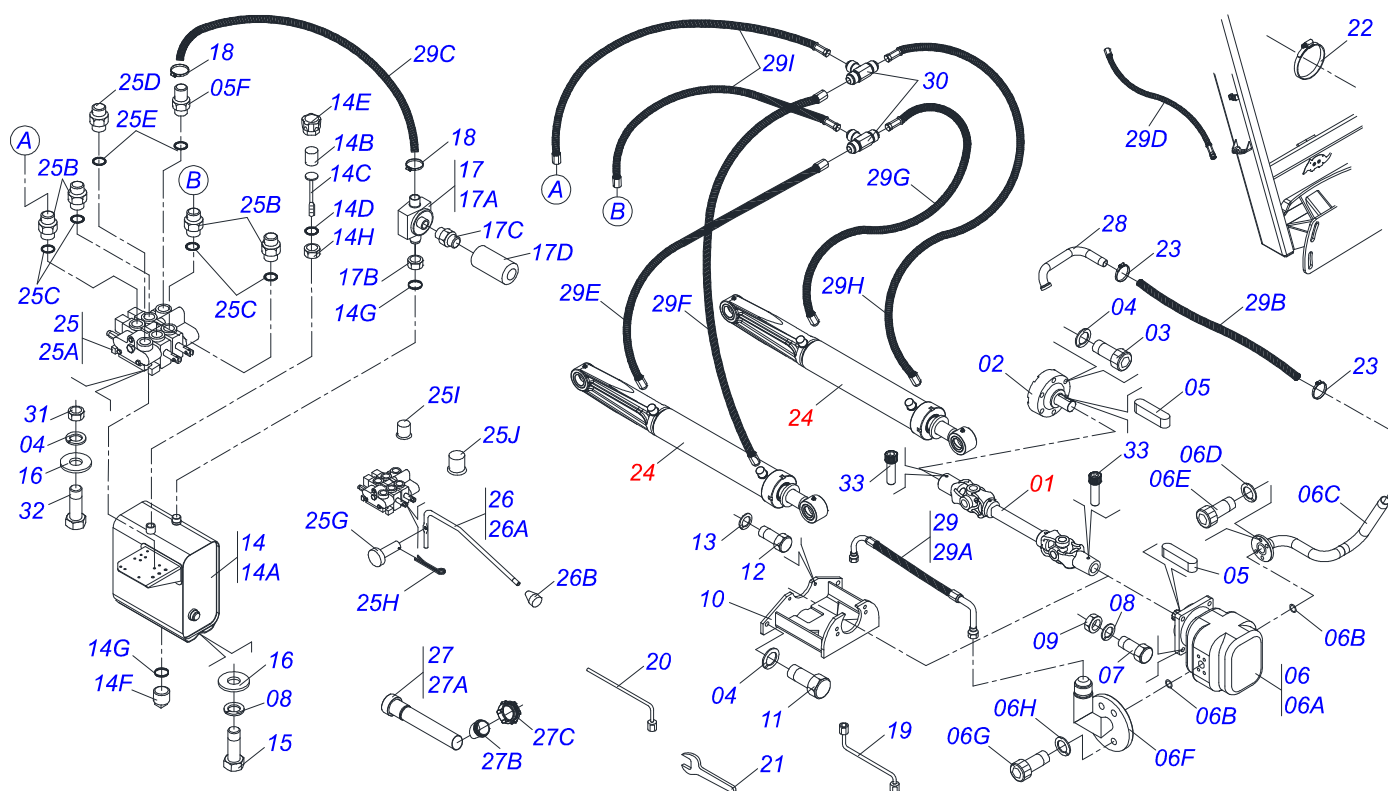
Artículo	Código	Descripción	Ver Pág.	QT
01	0501062637	SOPORTE REGULACION		01
02	0521010618	EJE UNION 37,50 X 220		01
03	0521010612	EJE UNION 37,50 X 90		01
04	0503010010	PASADOR ABIERTO 1/4 X 2.1/2		02
05	0503062270	CONJUNTO DE ETIQUETAS ADHESIVAS		01
06	0503034003	ETIQUETA IDENTIFICACIÓN ALUMINIO		01
07	0503010001	REMACHE POP		04
08	0503031428	ETIQUETA ADHESIVA ATENCIÓN		01
09	0503031827	LUBRICACIÓN ADHESIVA Y ETIQUETA DE REAPERTURA		01
10	0521062701	SOPORTE MOVIL - PD VTR A950		01
11	0503034078	ETIQUETA ADHESIVA PUNTOS DE ELEVACIÓN		03



Artículo	Código	Descripción	Ver Pág.	QT
01	0511049956	GUIA SOPORTE MOVIL COMPL	3	01
02	0501017431	PROTECCIÓN DELANTERA		01
03	0503010751	TORNILLO 3/8" UNC X 1.1/4"		03
04	0501010984	ARANDELA PLANA		03
05	0503010026	TUERCA 3/8		03
06	0521062696	GUIA SUPERIOR MOVIL		01

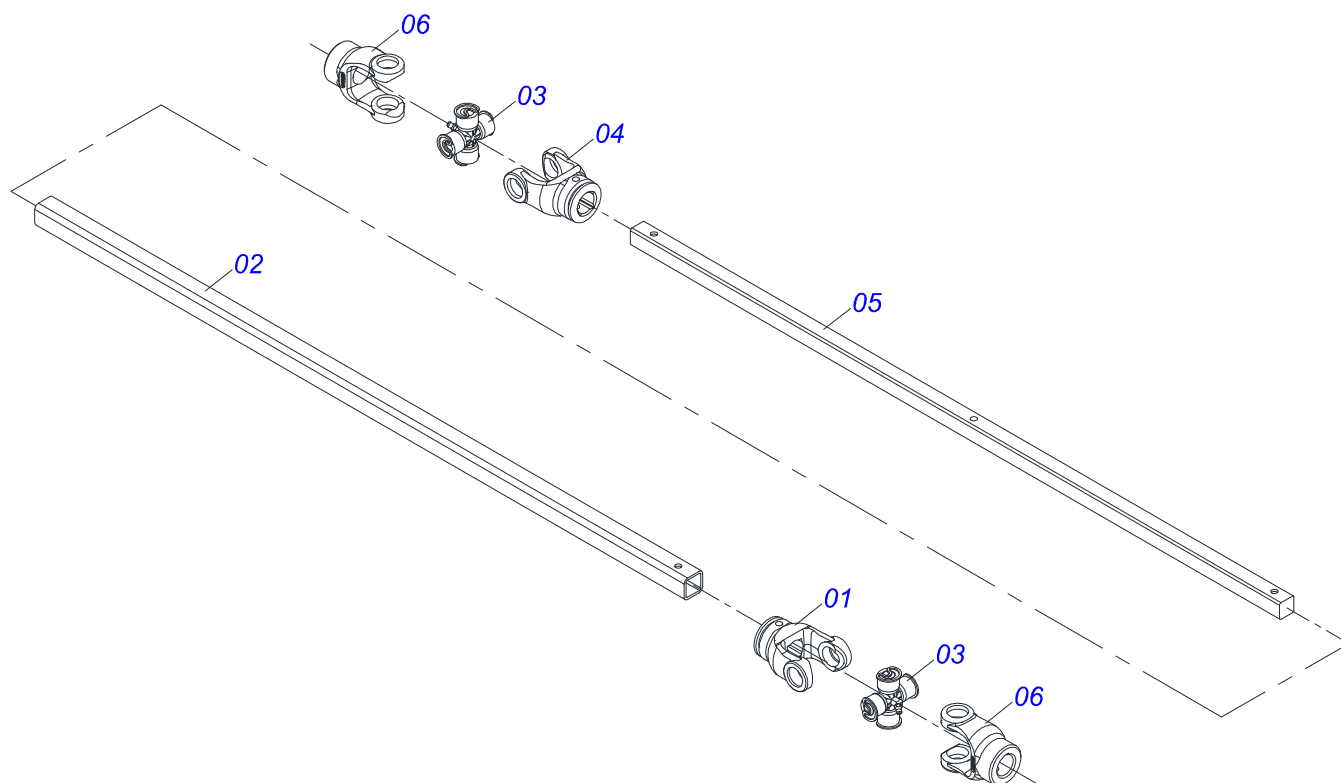


Artículo	Código	Descripción	Ver Pág.	QT
01	0501067999	SOPORTE CUCHILLA 2390		01
02	0622360016	RASPADOR REVERSIBLE 2400		01
03	0501012240	TORNILLO 5/8" UNC X 2.1/2"		08
04	0501012140	ARANDELA PLANA		08
05	0503011445	ARANDELA PRESION		08
06	0503010013	TUERCA 5/8		08

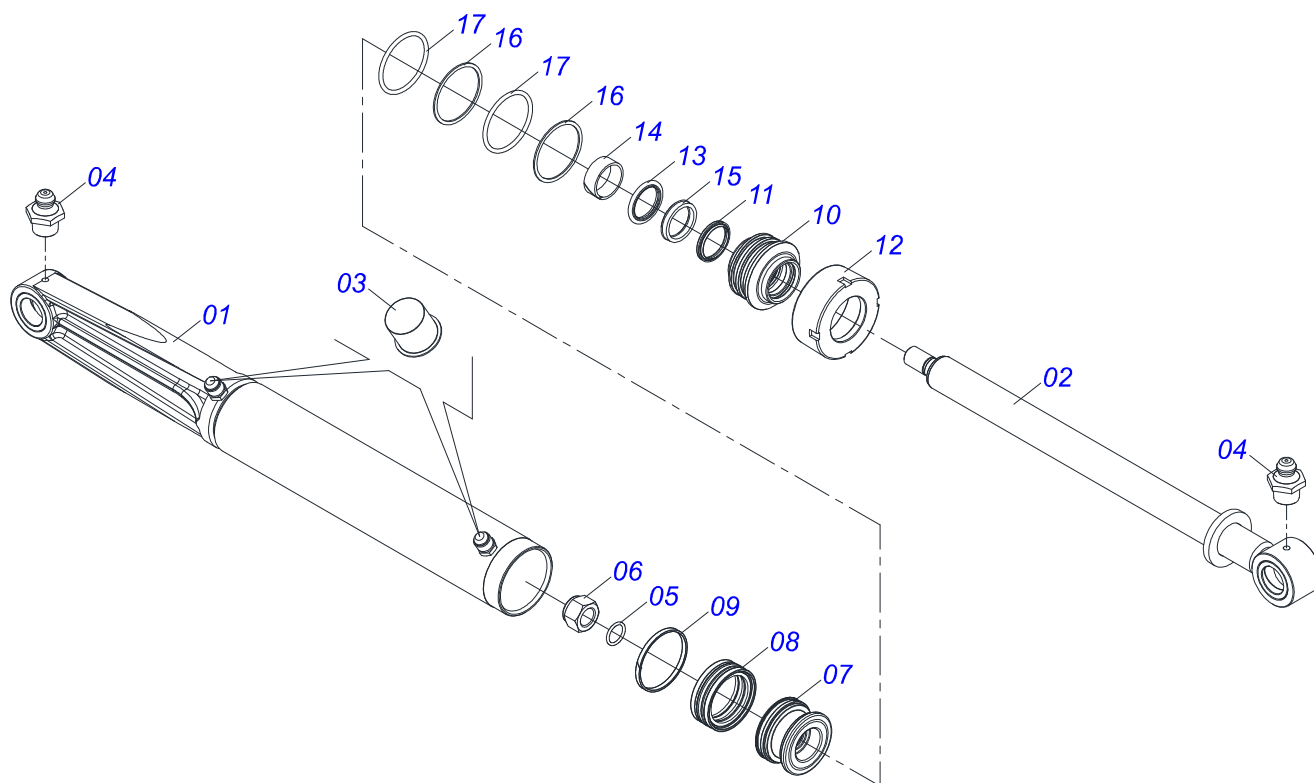


Artículo	Código	Descripción	Ver Pág.	QT
01	0521040136	CARDAN 20 X 552 T10 / T10	6	01
02	0521016647	BRIDA ACOPLAMIENTO		01
03	0503011313	TORNILLO M8 X 1,25 X 50		06
04	0503010025	ARANDELA PRESION 3/8		08
05	0503031031	CHAVETA CUADRADO 1/4 X 35		02
06	0521040134	BOMBA ENGR. EJE CHAVE COMPLETO		01
06A	0503062013	BOMBA H40 EJE 1 CHV		01
06B	0503010173	ANILLO O'RING 2-220 N 3006-9B		02
06C	0501067702	DUCTO PRESION BOMBA		01
06D	0503010180	ARANDELA PRESION 7/16"		04
06E	0503010355	TORNILLO 7/16 UNC X 1		04
06F	0503010025	ARANDELA PRESION 3/8		04
06G	0503011087	TORNILLO 3/8 UNC X 1		04
07	0503010740	TORNILLO 1/2 UNC X 2 CS G.5 ZN		02
08	0503010019	ARANDELA PRESION 1/2"		08
09	0503010060	TUERCA 1/2" UNC		04
10	0511061456	APOYO BOMBA		01
11	0503013378	TORNILLO M16 X 2 X 50		12
12	0503014746	TORNILLO M10 X 1,5		02
13	0503010180	ARANDELA PRESION 7/16"		03
14	0501047575	DEPOSITO DE ACEITE COMPLETO		01
14A	0501068685	DEP+SITO ACEITE		01
14B	0503030044	ELEM FILTRANTE AR		01
14C	0501060975	MEDIDOR ACEITE		01
14D	0503010185	ANILLO O'RING 2-221 N 3006-9B		01
14E	0502020472	CUERPO LA TAPA		01
14F	0503031604	TAPON 1/2 BSP		01
14G	0501016309	TUERCA 2" UNC 16FPP X 2.5/16"		01
14H	0503010046	ANILLO O'RING 2-216 N 3006-9B		01
15	0501010161	TORNILLO 1/2 UNC X 1.1/4		06
16	0511017302	ARANDELA PLANA 13.5 X 32.5 X 3.00		06

Artículo	Código	Descripción	Ver Pág.	QT
17	0501041108	FILTRO RETORNO MAYOR COMPL		01
17A	0502050002	CABCT FILTRO RETORNO		01
17B	0501010594	TUERCA 1" BSP S 1.5/8"		01
17C	0501010595	NIPLE 1 NF SEXT.1.1/8 X 37		01
17D	0503010183	FILTRO RETORNO		01
18	0503010184	ABRAZADERA		02
19	0501068213	CLAVE DOBLE 5/8 X 3/4		01
20	0501061617	LLAVE 1 CABO PLANO		01
21	0511010153	CLAVE FIXA 2.5/16		01
22	0503010246	ABRAZADERA		02
23	0503010243	ABRAZADERA		04
24	0511058454	CILINDRO HIDRÁULICO	7	02
25	0501059952	DOBLE COMANDO 1/2 HIDOV/DANFOSS COMPLETO		01
25A	0503060016	COMANDO DOBLE 1/2"		01
25B	0501010590	NIPLE 7/8 NF		04
25C	0503010045	ANILLO O'RING 2-116 N 3006-9B		04
25D	0501010589	NIPLE R. 1.1/16UN SEXT 1.1/4 X 52		01
25E	0503011109	ANILLO O'RING 2-119 N 3006-9B		02
25F	0501010591	BICO P/MANGUERA		01
25G	0521010533	EJE UNION 7,85 X 25		02
25H	0503010140	PASADOR ABIERTO 1/8" X 3/4"		02
25I	0503030387	TAPON		04
25J	0503030388	TAPON N-005		01
26	0501047852	ACCIONADOR COMPLETO DEL MANDO		02
26A	0501069069	ACCIONADOR MANDO (V 985-4/AX 4.75)		01
26B	0503030878	MANOPLA PALANCA		01
27	0511051801	EXTENSION TAPA TANQUE		01
27A	0521061568			01
27B	0503010141	ANILLO O'RING 2-226 N 3006-9B		02
27C	0502020549	TAPA TANQUE		01
28	0501063383	DUCTO SALIDA TANQUE		01
29	0511049242			01
29A	0501080892	MANGUERA 3/4 X 2500 TC-TC		01
29B	0501013456	MANGUERA 1.1/4 X 1600 AB-AB		01
29C	0501010613	MANGUERA 1 X 650 AB-AB		01
29D	0501080076	MANGUERA 1/2 X 2500 TR-TM		02
29E	0501081638	MANGUERA 1/2 X 1050 TC-TR		01
29F	0501080059	MANGUERA 1/2 X 1550 TR-TC		01
29G	0501080941	MANGUERA 1/2 X 1800 TC-TR		01
29H	0501080827	MANGUERA 1/2" X 550 TR-TR		01
29I	0501080021	MANGUERA 1/2 X 1300 TR-TR		02
30	0503013493	CONEXION T MACHO		02
31	0503010026	TUERCA 3/8		03
32	0501010080	TORNILLO 3/8"		02
33	0503011148	TORNILLO 3/8 UNC X 1/2		02



Artículo	Código	Descripción	Ver Pág.	QT
01	0503017426	TERMINAL 28,65		01
02	0503017427	TUBO CUADRADO 28,63 X 22,8 X 4500		01
03	0503014639	CRUCETA 23,82 X 61,20 CC04		02
04	0503017428	TERMINAL CONICA FQ		01
05	0503017429	BARRA CUADRADA		01
06	0503017430	TERMINAL FR		02



Artículo	Código	Descripción	Ver Pág.	QT
001	0521062692	CILINDRO Ø85,72 X 510 7/8" - PD VTR A950		01
002	0501068208	EXTENSOR 44,45 X 670		01
003	0503030387	TAPON		02
004	0503010002	GRASERA 1800		02
005	0503010042	ANILLO O'RING 2-214 N 3006-9B		01
006	0503010063	TUERCA 1" UNF		01
007	0571019710	EMBOLO		01
008	0503017935	ANILLO		01
009	0503018144	ANILLO		01
010	0571019711	APOYO ANILLO		01
011	0503010761	ANILLO RASCADOR D-1750		01
012	0571019709	TAPA MOVIL		01
013	0503017936	ANILLO		01
014	0503017938	ANILLO GUIA		01
015	0503017937	ANILLO		01
016	0503017940	ANILLO		02
017	0503017939	ANILLO		02



www.marchesan.com.br



Publicaciones Técnicas | Elaboración y Revisión
ALESSANDRA PATRICIA KAWAHARA CARRILI