

**DISTRIBUIDOR DE CAL Y ABONO**

# **DCCO 10500 MC CON ACCIONADOR HIDRÁULICO**

**Código:** 0501091668  
**Serie:** S-0114  
**Revisión:** 01  
**Fecha de Revisión:** FEVEREIRO/2023

# **CATALOGO DE PARTES**



**MARCHESAN**



# PRODUCTOS

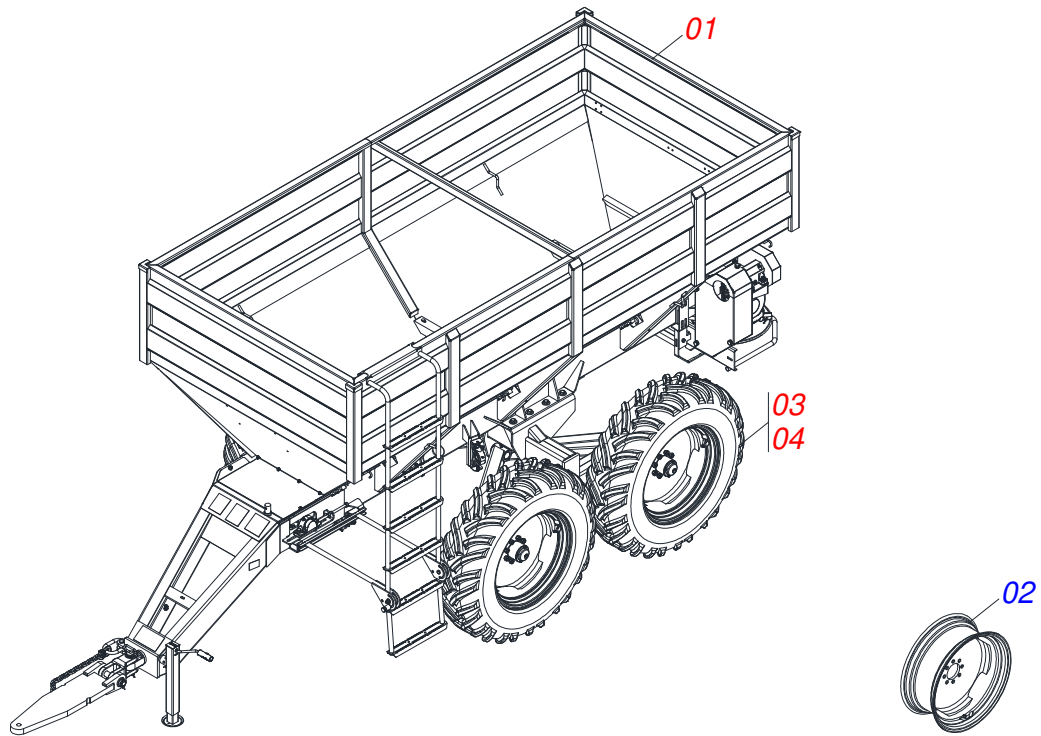
<b>Código</b>	<b>Descripción</b>
0109090203	DCCO 10500 MC C/ACIONAM HIDR S-0114
0109090214	DCCO 10500 MC C/RODA S/PNEU C/ACIONAM HIDR S-0114

## **ATENCIÓN: IMPORTANTE**

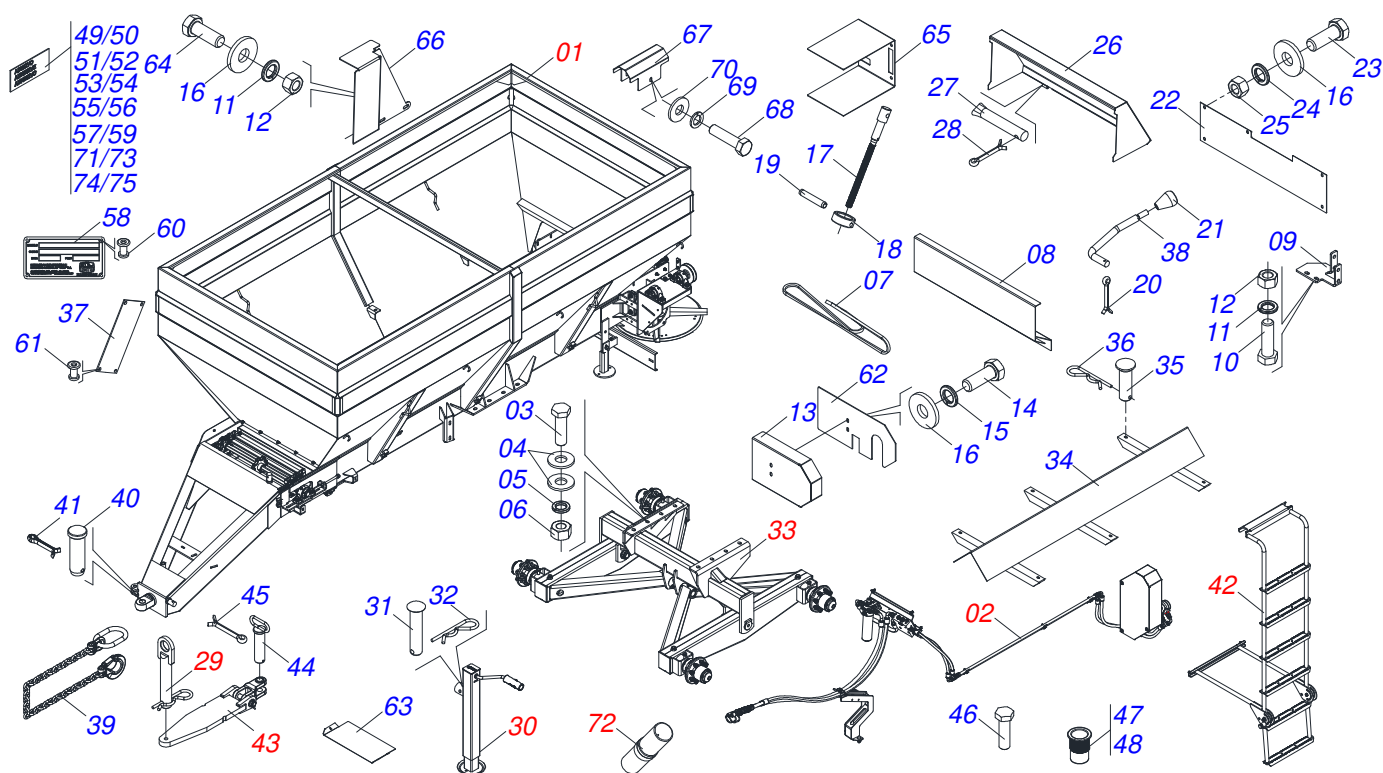
Marchesan S.A. se reserva el derecho de perfeccionar y/o cambiar las características técnicas de sus productos, sin previo aviso y sin la obligación de proceder con los ya comercializados y sin conocimiento previo del revendedor o consumidor. Las fotos son únicamente ilustrativas.

# ÍNDICE

0909096162	CHASIS COMPLETO	.....	1
0521045505	CHASIS COMPLETO	.....	2
0511057176	TOLVA DCCO	.....	3
0501044308	CHUMACERA AGRIC.	.....	4
0511041213	CHUMACERA AGRIC.	.....	5
0501047985	REDUCTOR	.....	6
0501051774	ENGRANAJE 38Z	.....	7
0501053868	ESTIRADOR CORREA COMPLETO	.....	8
0501054013	SOPORTE DISCO DERECHO CHUMACERA	.....	9
0501048000	CHUMACERA AGRIC.	.....	10
0501053870	DISCO DISTR DERECHO COMPLETO	.....	11
0501053871	DISCO DISTR IZQUIERDO COMPLETO	.....	12
0531050090	PASADOR ENGANCHE	.....	13
0531050089	PROTECTOR DE DISCO COMPLETO	.....	14
0511059105	SOPORTE COMPUERTA	.....	15
0511059094	CHUMACERA DO EJE	.....	16
0511059108	TAPA COMPUERTA COMPL	.....	17
0521058130	CONJUNTO DE ACCIONAMIENTO HIDRÁULICO SIMPLE	.....	18
0511053588	MOTOR HIDRAULICO OMP 80 CON NIPLE 7/8 NIPLE 7/8	.....	19
0511054496	ESTIRADOR MENOR COMPLETO	.....	20
0501053834	ACOPLAMIENTO RAPIDO MACHO	.....	21
0521058120	JUEGO DE MANGUERAS DE ACCIONAMIENTO HIDRÁULICO SIMPLE	.....	22
0521058094	SOPORTE MANGUERA	.....	23
0521057951	SOPORTE COMPLETO ACCIONAMIENTO HIDRÁULICO SIMPLE	.....	24
0521057953	BLOCO HYDAC	.....	25
0521057952	FILTRO PRES PARKER HDA FP20 10FV 06B LV6	.....	26
0521057599	FILTRO PRESS PARKER HDA FP20 10FV 06B LV6 CON NIPLE	.....	27
0511054497	ESTIRADOR MAYOR COMPLETO	.....	28
0501047881	EJE UNION COMPLETO	.....	29
0503062157	APOYO	.....	30
0511041110	SOPORTE FIJADOR BALANCIM	.....	31
0501056347	RUEDA S/ NEUMATICO	.....	32
0511059187	ESCALERA COMPLETA	.....	33
0511059024	ENGATE TRATOR COMPLETO	.....	34
0511059222	RUEDA CON NEUMA LADO DERECHO	.....	35
0511059223	RUEDA CON NEUMA LADO IZQUIERDO	.....	36



Artículo	Código	Descripción	Ver Pág.	QT
01	0521045505	CHASIS COMPLETO	2	01
02	0511063924	RUEDA DCCO 10500		04
03	0511059222	RUEDA CON NEUMA LADO DERECHO	35	02
04	0511059223	RUEDA CON NEUMA LADO IZQUIERDO	36	02



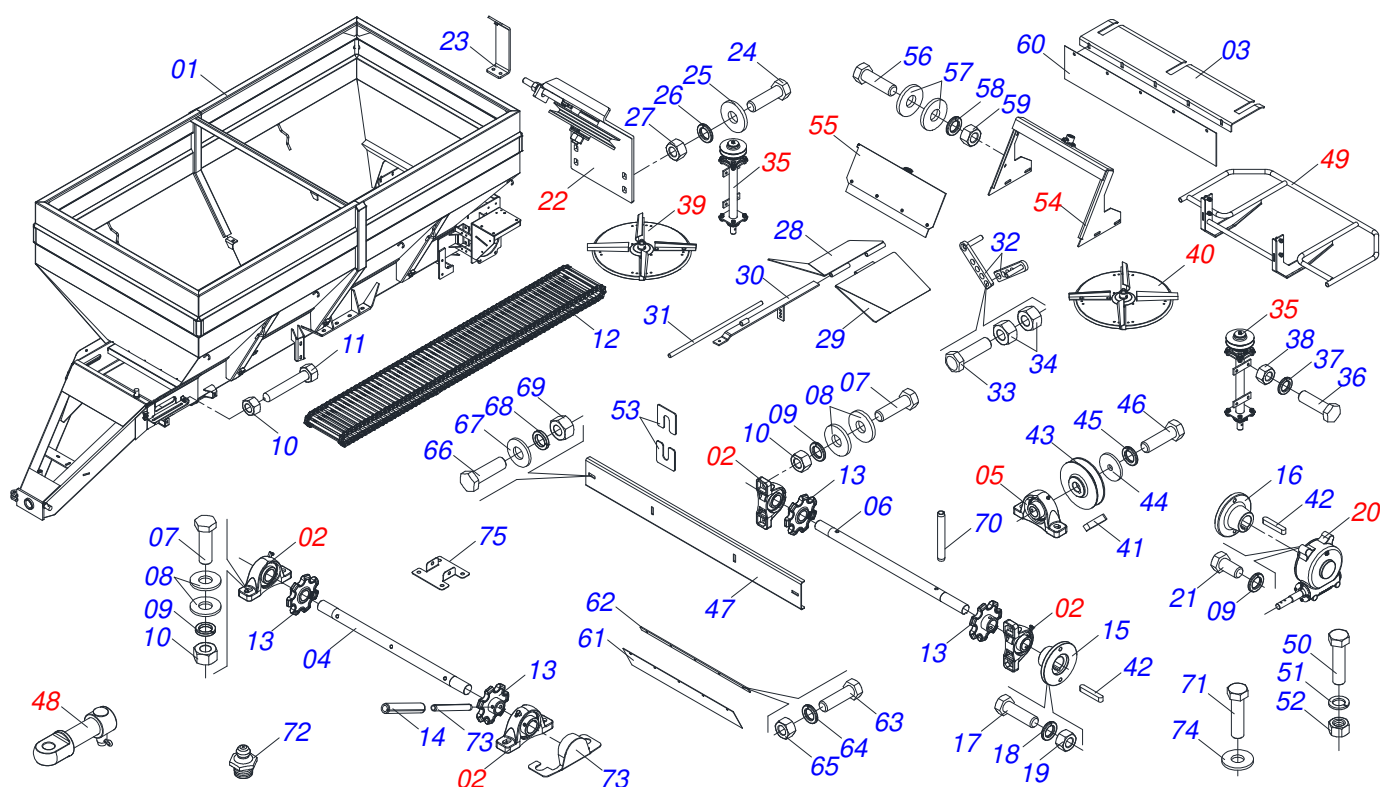
Artículo	Código	Descripción	Ver Pág.	QT
01	0511057176	TOLVA DCCO	3	01
02	0521058130	CONJUNTO DE ACCIONAMIENTO HIDRÁULICO SIMPLE	18	01
03	0501010125	TORNILLO 3/4" UNC X 2.1/2"		08
04	0501010322	ARANDELA PLANA 20.50 X 46 X 4.75		16
05	0503010023	ARANDELA PRESION 3/4 ZN		08
06	0503010014	TUERCA 3/4" UNC		06
07	0503012941	CORREA C-148		01
08	0521068794	PROTECCIÓN INTERNA CORREA		01
09	0521068801	SOPORTE PROTECCIÓN CORREA		01
10	0503010237	TORNILLO 3/8 UNC X 1		04
11	0503010025	ARANDELA PRESION 3/8		04
12	0503010026	TUERCA 3/8		06
13	0591016128	PROTECTOR LATERAL CORREA		01
14	0503010237	TORNILLO 3/8 UNC X 1		02
15	0503010025	ARANDELA PRESION 3/8		02
16	0501010984	ARANDELA PLANA 10,50 X 27 X 3,00		09
17	0561014861	REGULADOR		01
18	0511013015	BUJE		01
19	0503010561	PASADOR TENSION		01
20	0503010257	PASADOR ABIERTO 1/8" X 1"		01
21	0503030878	MANOPLA PALANCA		01
22	0531014340	PROTECCIÓN TRASERA		01
23	0503010237	TORNILLO 3/8 UNC X 1		05
24	0503010025	ARANDELA PRESION 3/8		05
25	0503010026	TUERCA 3/8		05
26	0511063408	CAPA PROTECCION TRASERA		01
27	0501017574	EJE 8,30 X 70		02
28	0503010140	PASADOR ABIERTO 1/8" X 3/4"		02
29	0501047881	EJE UNION COMPLETO	29	01
30	0503062157	APOYO	30	01
31	0521010549	EJE UNION		01



**DCCO 10500 MC CON ACCIONADOR HIDRÁULICO**  
**CHASIS COMPLETO**

Página 2  
0521045505

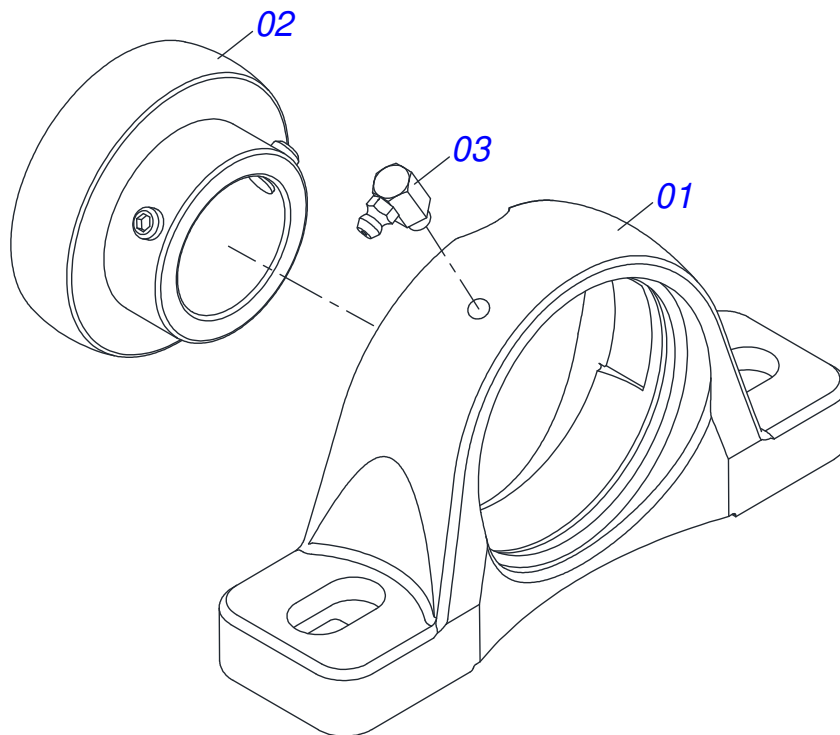
Artículo	Código	Descripción	Ver Pág.	QT
32	0503030168	PASADOR (GRAPA DE SUJECION)		01
33	0511041110	SOPORTE FIJADOR BALANCIM	31	01
34	0511063853	DEFLECTOR MAYOR		01
35	0521017623	EJE UNION 14,2 X 38		06
36	0503030168	PASADOR (GRAPA DE SUJECION)		06
37	0503030751	PLACA REGULACION		01
38	0521011107	CUERPO MANIVELA		01
39	0503013150	CADENA 1300 X 3/8		01
40	0581011220	EJE UNION		01
41	0503010131	PASADOR ABIERTO 3/16 X 1.1/2		01
42	0511059187	ESCALERA COMPLETA	33	01
43	0511059024	ENGATE TRACTOR COMPLETO	34	01
44	0511066176	PASADOR ENGANCHE		01
45	0503010010	PASADOR ABIERTO 1/4 X 2.1/2		01
46	0503010751	TORNILLO 3/8" UNC X 1.1/4"		02
47	0503019416	REMACHE		02
48	0503019413	TORNILLO DEL REMACHE INTERNO		04
49	0503035156	ETIQUETAS ADHESIVAS		01
50	0503034371	ETIQUETA ADHESIVA		02
51	0503031859	ETIQUETA ADHESIVA PELIGRO		02
52	0503031428	ETIQUETA ADHESIVA ATENCIÓN		01
53	0503031827	LUBRICACIÓN ADHESIVA Y ETIQUETA DE REAPERTURA		01
54	0503031087	ETIQUETA ADHESIVA		01
55	0503031809	ETIQUETA ADHESIVA		01
56	0503031818	ETIQUETA ADHESIVO		01
57	0503032425	ETIQUETA ADHESIVA ATENCION		01
58	0503034003	ETIQUETA IDENTIFICACIÓN ALUMINIO		01
59	0503032949	ETIQUETA ADHESIVA		01
60	0503010001	REMACHE POP		04
61	0503012209	REMACHE POP		04
62	0521068792	TAPA PROTECCIÓN		01
63	0581017449	CINTURÓN DE PROTECCIÓN DELANTERO		01
64	0503010849	TORNILLO 3/8 UNC X 1.1/2		06
65	0581017453	CUBIERTA DE PROTECCIÓN DE BRIDA		01
66	0581017469	PROTECCIÓN LATERAL		01
67	0581015152	CAPA PROTECCIÓN		01
68	0503010240	TORNILLO		02
69	0503010179	ARANDELA PRESION 5/16 ZN 1K01528		02
70	0501010984	ARANDELA PLANA 10,50 X 27 X 3,00		02
71	0503034648	ETIQUETA ADHESIVA		01
72	0531050102	CONJUNTO PUERTA MANUAL/CATALOGO		01
73	0503034372	ETIQUETA ADHESIVA		02
74	0503034373	ETIQUETA ADHESIVA		02
75	0503036144	ETIQUETA ADHESIVA VELOCIDAD MÁXIMA		01



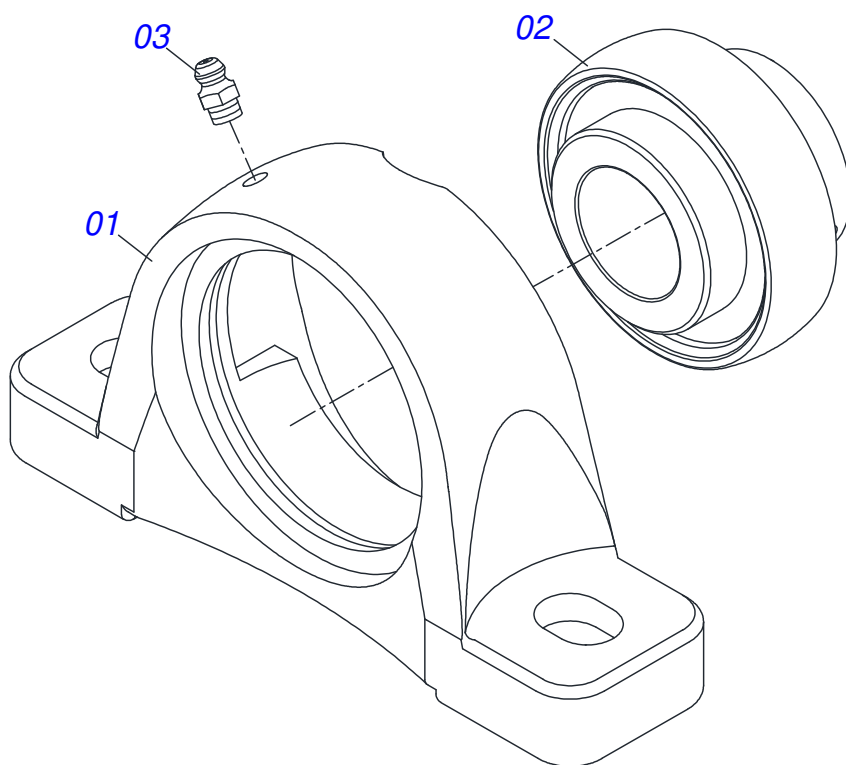
Artículo	Código	Descripción	Ver Pág.	QT
01	0511063922	TOLVA		01
02	0501044308	CHUMACERA AGRIC.	4	04
03	0531014324	CHAPA DENTADA		01
04	0531014345	EJE MOVIDO		01
05	0511041213	CHUMACERA AGRIC.	5	03
06	0531014346	EJE MOTOR		01
07	0503010233	TORNILLO 5/8 UNC X 2.1/2		04
08	0501012140	ARANDELA PLANA		08
09	0503011445	ARANDELA PRESION		08
10	0503010013	TUERCA 5/8		06
11	0501067853	PERNO ESTIRADOR		02
12	0511065278	ESTERA TRANSP TALISCA		01
13	0502040728	ENGRANAJE 7Z		06
14	0503010361	PASADOR TENSION		08
15	0511016540	BRIDA ACOPLAMIENTO CADENA		01
16	0511016541	BRIDA ACOPLAMIENTO REDUCCION		01
17	0503010849	TORNILLO 3/8 UNC X 1.1/2		02
18	0503011443	ARANDELA PRESION		02
19	0503010026	TUERCA 3/8		02
20	0501047985	REDUCTOR	6	01
21	0503011167	TORNILLO M16 X 2" X 30		04
22	0501053868	ESTIRADOR CORREA COMPLETO	8	01
23	0511063668	FIJADOR TAPA TRASERA		01
24	0503010238	TORNILLO 1/2 UNC X 1.3/4 CS G.2 ZN		04
25	0511017302	ARANDELA PLANA 13,50 X 32,50 X 3,0 ZN		04
26	0503011440	ARANDELA PRESION		04
27	0503010060	TUERCA HEXAGONAL 1/2 UNC G.5 ZN		04
28	0511063659	DIVISOR FLUJO DERECHO		01
29	0511063660	DIVISOR FLUJO IZQUIERDO		01
30	0531061725	SOPORTE DEFLECTOR TRASERO		01
31	0531015309	PERNO ABERTURA		01

Artículo	Código	Descripción	Ver Pág.	QT
32	0501067368	REGULADOR		02
33	0503010849	TORNILLO 3/8 UNC X 1.1/2		01
34	0503010026	TUERCA 3/8		02
35	0501054013	SOPORTE DISCO DERECHO CHUMACERA	9	02
36	0503010920	TORNILLO 1/2 UNC X 1.1/2 C S G.5 ZN		08
37	0503011440	ARANDELA PRESION		08
38	0503010060	TUERCA HEXAGONAL 1/2 UNC G.5 ZN		08
39	0501053870	DISCO DISTR DERECHO COMPLETO	11	01
40	0501053871	DISCO DISTR IZQUIERDO COMPLETO	12	01
41	0501010536	CHAVETA CUADRADO		01
42	0501010540	CHAVETA CUADRADO		02
43	0502012936	POLIA 1 C X 219 X 30		01
44	0511014052	ARANDELA PLANA		01
45	0503011446	ARANDELA PRESION		01
46	0503010355	TORNILLO 7/16 UNC X 1		01
47	0531014338	PARACHOQUES		01
48	0531050090	PASADOR ENGANCHE	13	01
49	0531050089	PROTECTOR DE DISCO COMPLETO	14	02
50	0503011267	TORNILLO 5/8 UNC X 1.1/2 C S G.5 ZN		02
51	0503011445	ARANDELA PRESION		02
52	0503010013	TUERCA 5/8		02
53	0501010794	CALCE REGULACION LEV HIDR		04
54	0511059105	SOPORTE COMPUERTA	15	01
55	0511059108	TAPA COMPUERTA COMPL	17	01
56	0503010751	TORNILLO 3/8" UNC X 1.1/4"		04
57	0501010984	ARANDELA PLANA 10,50 X 27 X 3,00		08
58	0503011443	ARANDELA PRESION		04
59	0503010026	TUERCA 3/8		04
60	0531014337	PROTECCIÓN MAYOR		02
61	0531014336	PROTECCIÓN MENOR 800 X 80 X 2,30		01
62	0531014331	FIJADOR LA CAPA COMPUERTA		01
63	0503010237	TORNILLO 3/8 UNC X 1		11
64	0503011443	ARANDELA PRESION		11
65	0503010026	TUERCA 3/8		11
66	0503810920	TORNILLO 1/2 UNC X 1.1/2 C S G.5		02
67	0511017302	ARANDELA PLANA 13,50 X 32,50 X 3,0 ZN		10
68	0503011440	ARANDELA PRESION		10
69	0503010060	TUERCA HEXAGONAL 1/2 UNC G.5 ZN		10
70	0503010756	PASADOR TENSION 701168 6 X 60		06
71	0503810740	TORNILLO 1/2 UNC X 2 C S G.5		08
72	0503011098	GRASERA 1890 1/4"		04
73	0521068822	PROTECCIÓN DE LOS RODAMIENTOS		03
74	0511817302	ARANDELA PLANA		02
75	0521068109	FIXADOR CAPA PROTECCIÓN		01

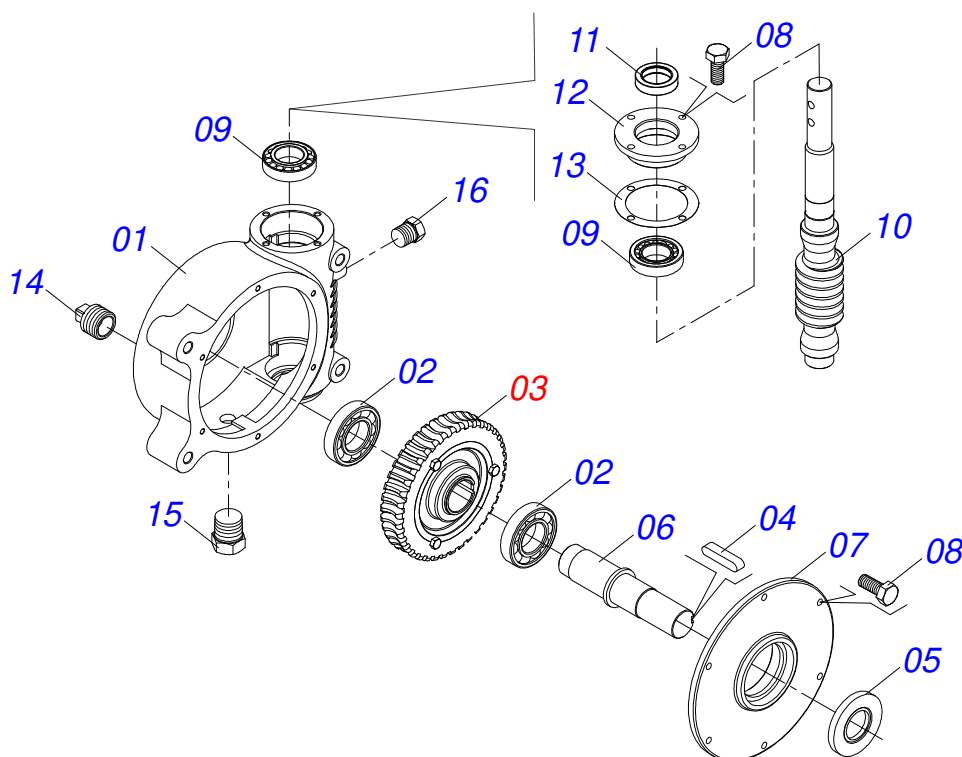




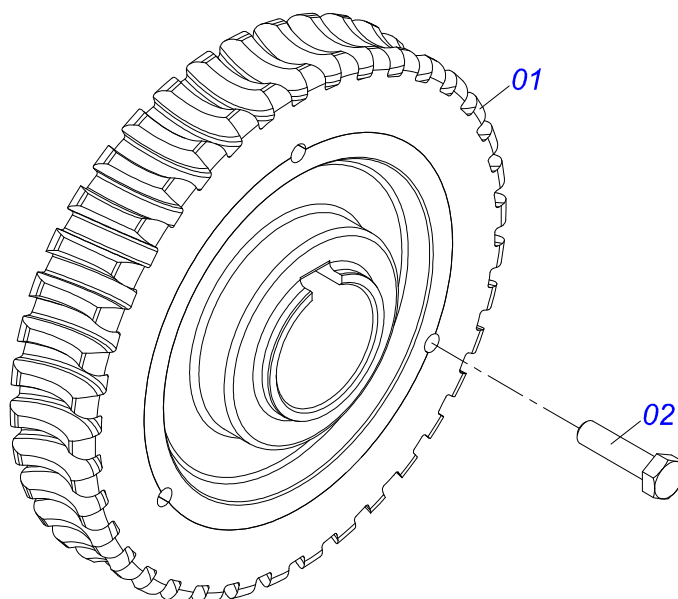
Artículo	Código	Descripción	Ver Pág.	QT
01	0502011050	CAJA CHUMACERA		01
02	0503011163	RODAMIENTO AUT COMPL		01
03	0503010004	GRASERA 1890 3/8"		01



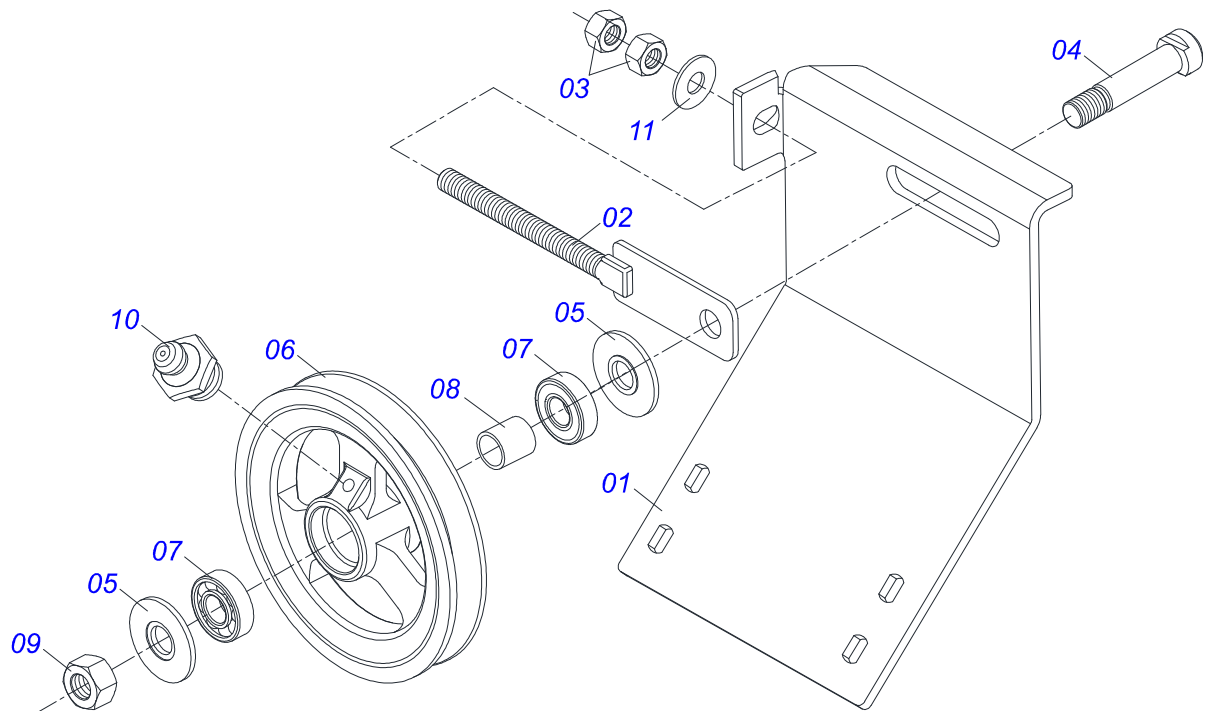
Artículo	Código	Descripción	Ver Pág.	QT
01	0502011954	CAJA CHUMACERA AGRIC.		01
02	0503011884	RODAMIENTO AUTOC		01
03	0503010691	GRASERA 1/4" NF		01



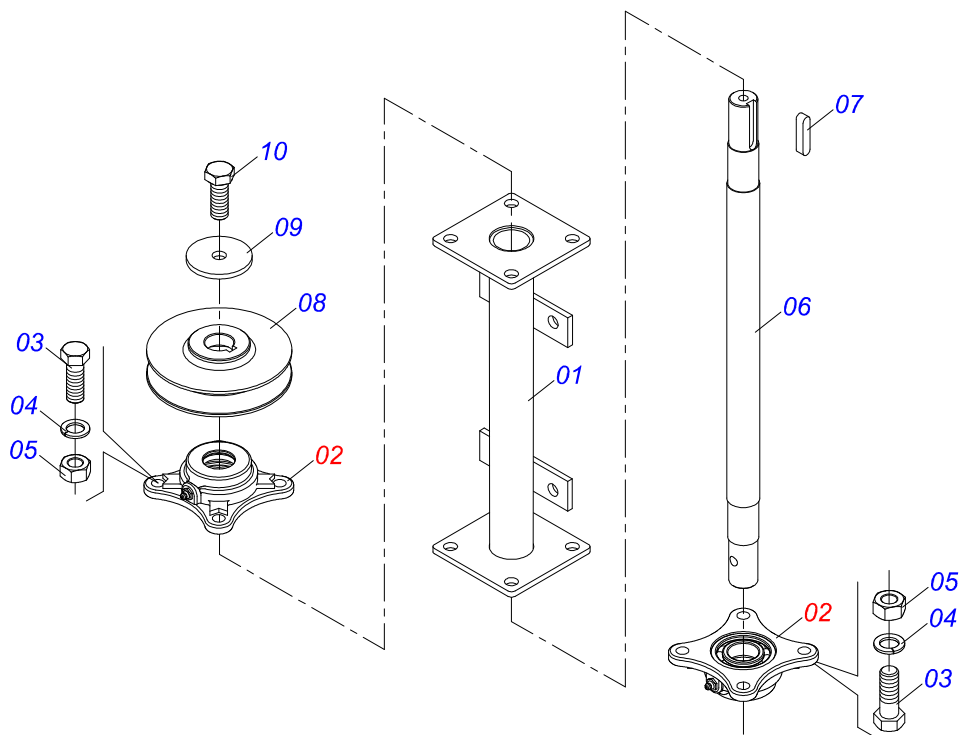
Artículo	Código	Descripción	Ver Pág.	QT
01	0502011456	CAJA REDUCCION		01
02	0503011095	RODAMIENTO 6208		02
03	0501051774	ENGRANAJE 38Z	7	01
04	0503011304	CHAVETA CUADRADO 1/2" X 60		01
05	0503010818	RETENES 02675-BRG		01
06	0521010996	EJE LA CORONA		01
07	0502020556	TAPA MAYOR		01
08	0503010240	TORNILLO		10
09	0503010016	RODAMIENTO LM		02
10	0521010997	ROSCA SEM FIN		01
11	0503011171	RETENES 00912-BRG		01
12	0502011457	TAPA MENOR		01
13	0503030981	EMPAQUETADURA 102 X 75,5 X 0,10		01
14	0521011023	TAPON		01
15	0513010009	PANTALLA DE NIVEL		01
16	0503010856	TAPON R 3/8 BSPT		01



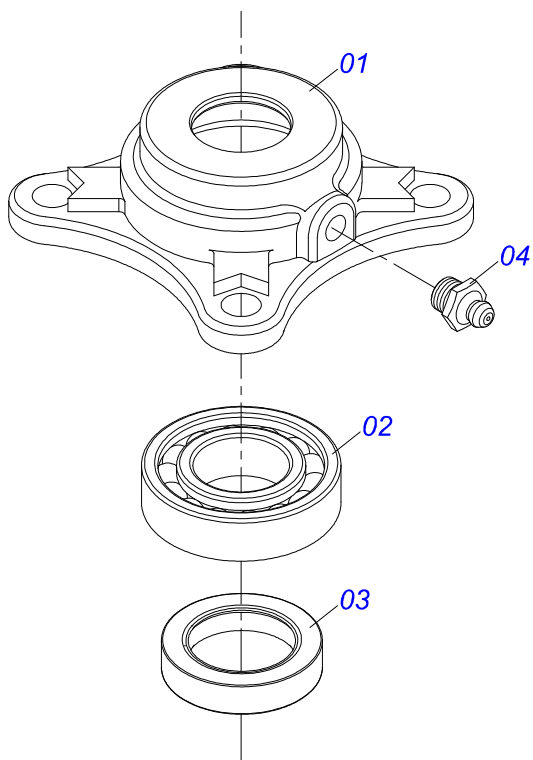
Artículo	Código	Descripción	Ver Pág.	QT
01	0501110280	ENGRANAJE 38Z		01
02	0503010365	TORNILLO 5/16 UNC X 1.1/4 C S G.5 ZN		03



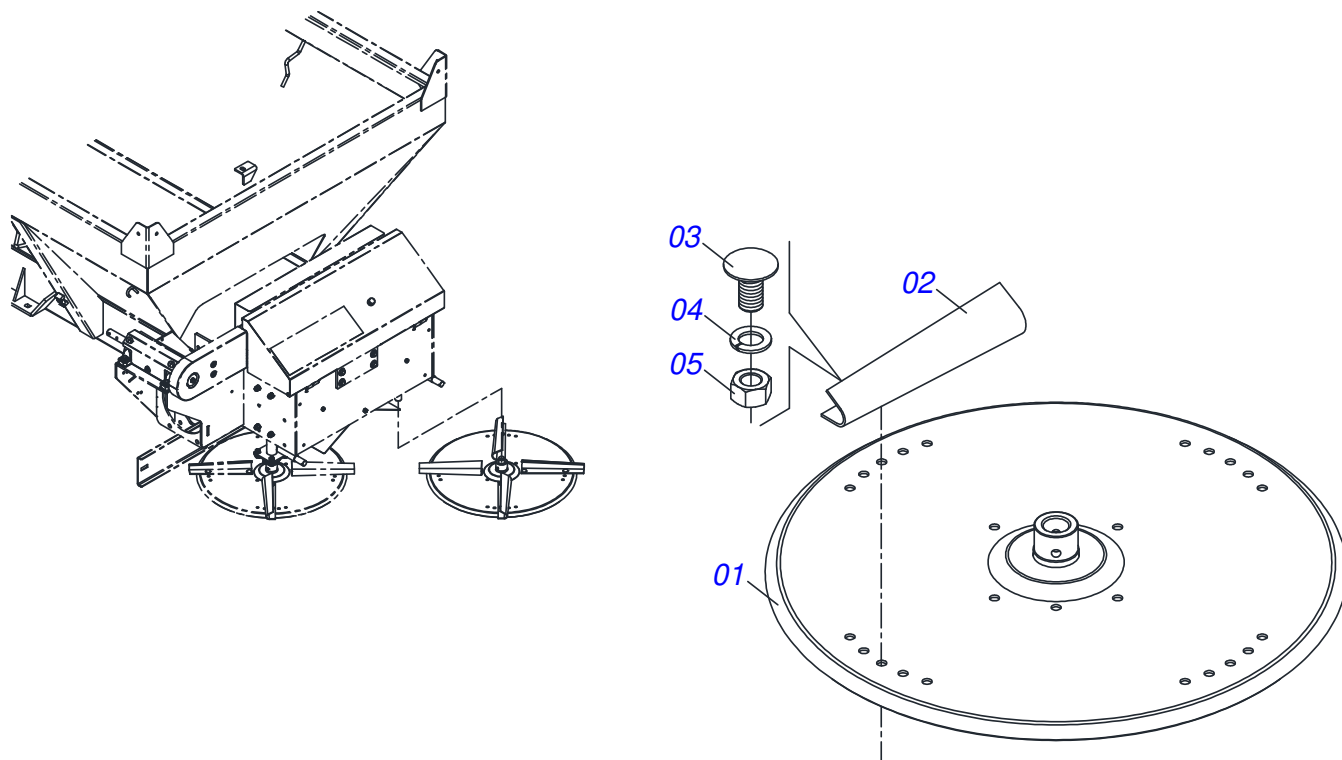
Artículo	Código	Descripción	Ver Pág.	QT
01	0531014326	CUERPO SOPORTE POLIA		01
02	0511064818	ESTIRADOR POLIA		01
03	0503010013	TUERCA 5/8		02
04	0511012362	EJE POLEA ESTIRADOR		01
05	0501019288	ARANDELA ESPACIADOR		02
06	0502011366	CARRETE 1C 210 X 40		01
07	0503010690	RODAMIENTO 30204		02
08	0521010497	BUJE SEPARACION 22 X 27 X 28,0		01
09	0503010014	TUERCA 3/4" UNC		01
10	0503010002	GRASERA 1800		01
11	0501012140	ARANDELA PLANA		01



Artículo	Código	Descripción	Ver Pág.	QT
01	0511063742	SOPORTE DER/IZQ DISTRIBUIDOR		01
02	0501048000	CHUMACERA AGRIC.	10	02
03	0503011135	TORNILLO		08
04	0503011446	ARANDELA PRESION		08
05	0503010244	TUERCA 7/16		08
06	0511016489	EJE CONDUCCION DISCO DISTR		01
07	0501010536	CHAVETA CUADRADO		01
08	0502011361	CARRETE 1C 140 X 28		01
09	0511014052	ARANDELA PLANA		01
10	0503010237	TORNILLO 3/8 UNC X 1		01

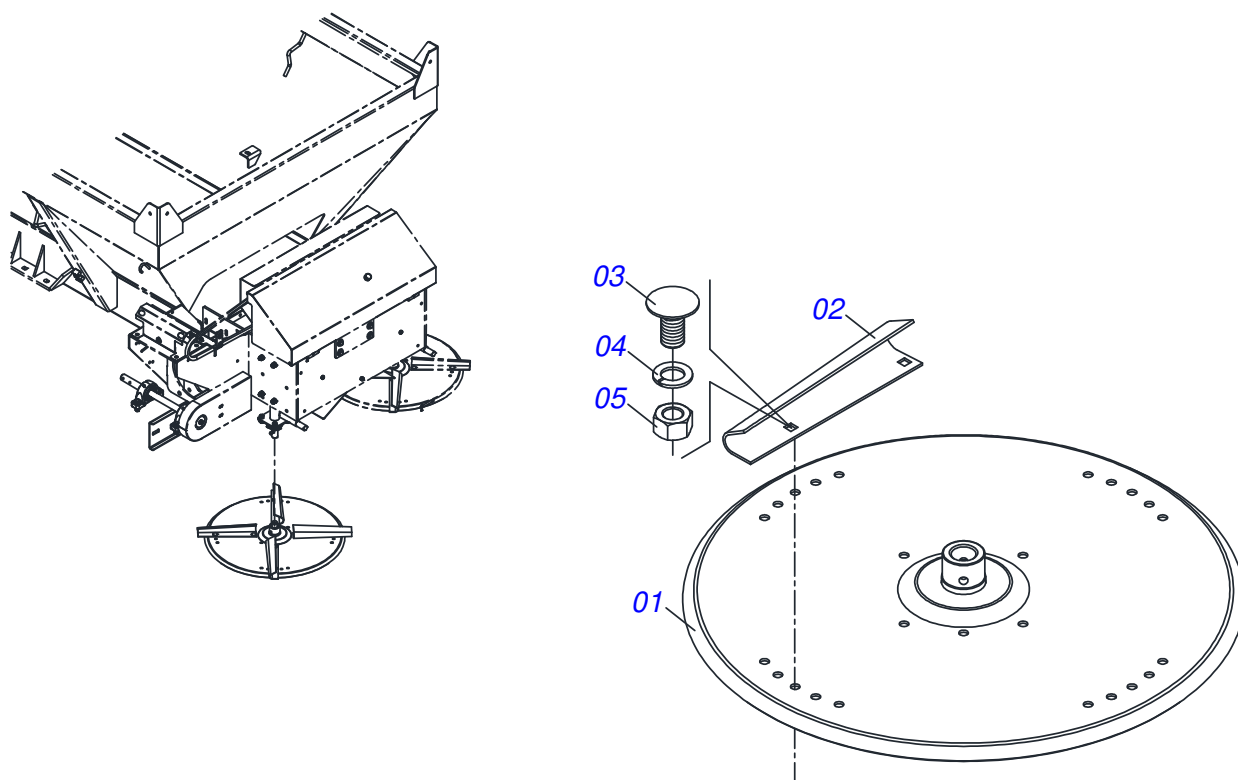


Artículo	Código	Descripción	Ver Pág.	QT
01	0502011442	CAJA CHUMACERA		01
02	0503010276	RODAMIENTO 6206		01
03	0503011865	RETENES		01
04	0503010002	GRASERA 1800		01

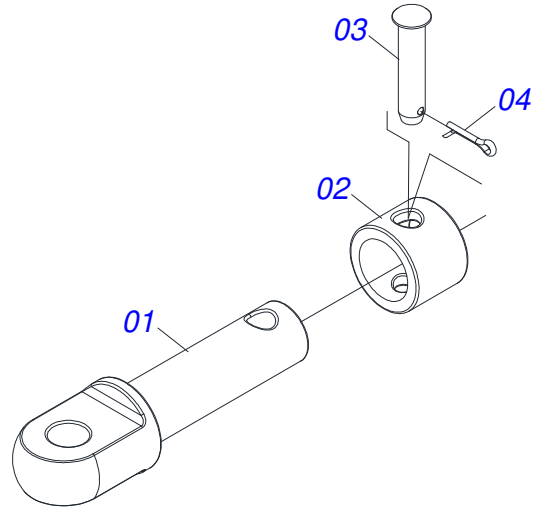


Artículo	Código	Descripción	Ver Pág.	QT
01	0511063411	DISCO DISTRIBUIDOR		01
02	0531014343	FLIP DERECHA		04
03	0503013029	TORNILLO 3/8 UNC X 3/4		08
04	0503011443	ARANDELA PRESION		08
05	0503010026	TUERCA 3/8		08

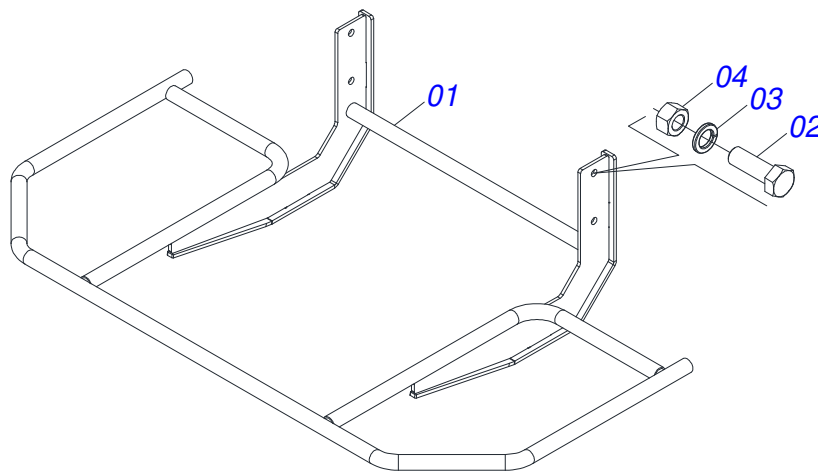




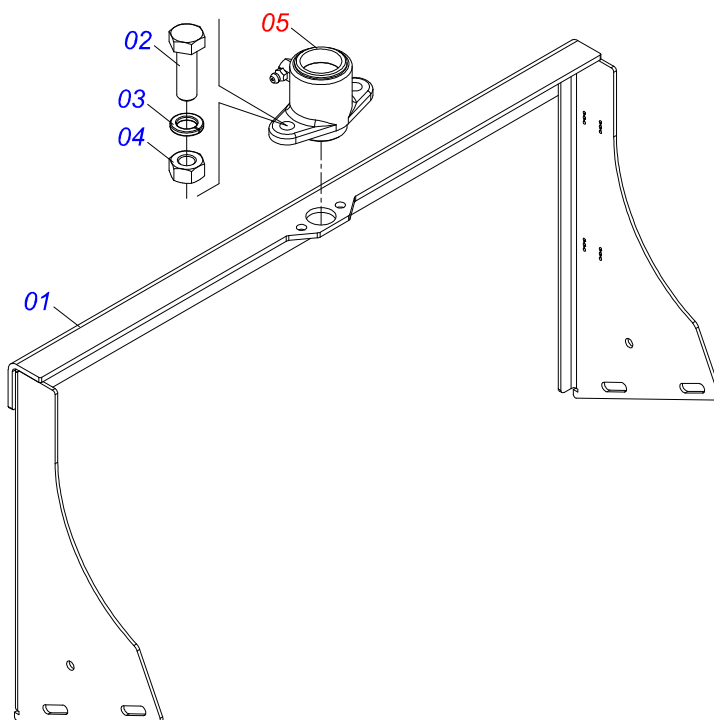
Artículo	Código	Descripción	Ver Pág.	QT
01	0511063411	DISCO DISTRIBUIDOR		01
02	0531014344	FLIP IZQUIERDA		04
03	0503013029	TORNILLO 3/8 UNC X 3/4		08
04	0503011443	ARANDELA PRESION		08
05	0503010026	TUERCA 3/8		08



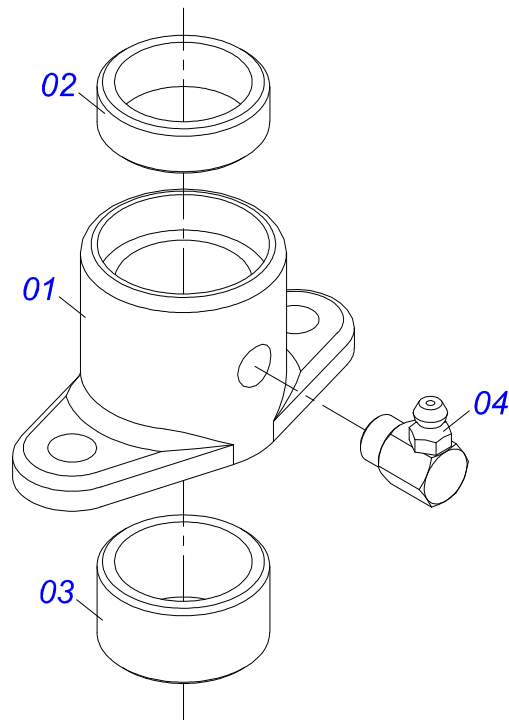
Artículo	Código	Descripción	Ver Pág.	QT
01	1902040223	PASADOR ENGANCHE		01
02	1902040327	BUJE TRABA		01
03	0521010579	EJE UNION		01
04	0503010571	PASADOR ABIERTO 1/4" X 1.1/2"		01



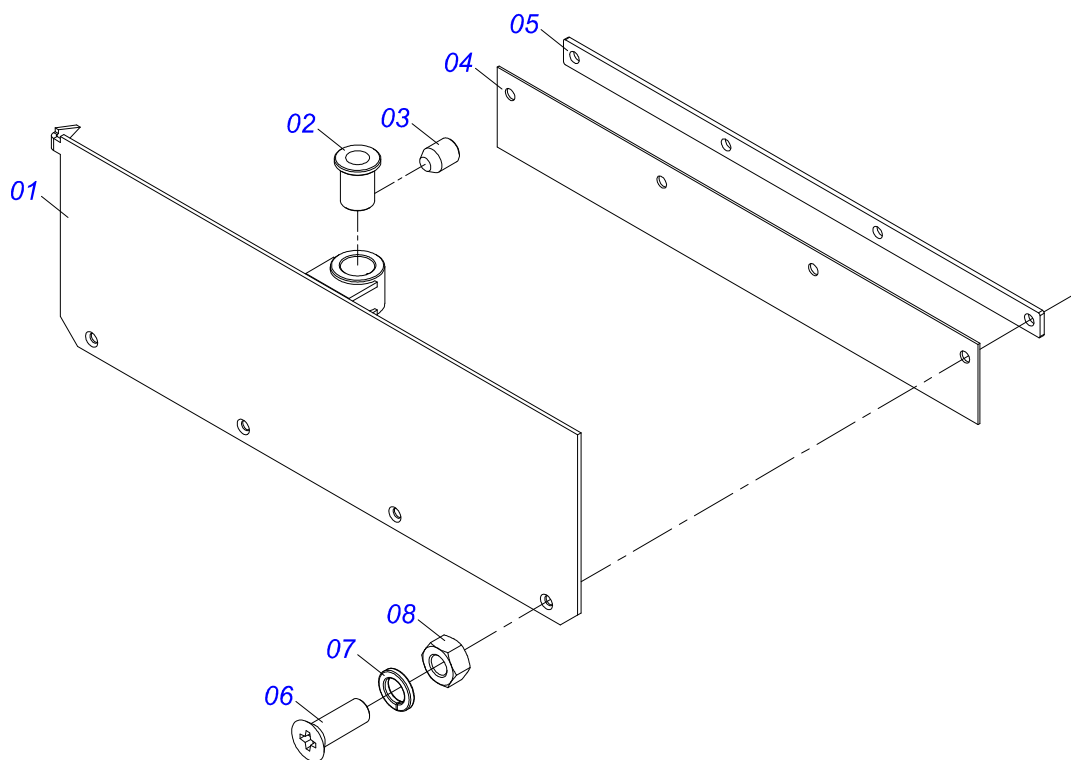
Artículo	Código	Descripción	Ver Pág.	QT
01	0531061724	PROTECTOR DE DISCO		01
02	0503010920	TORNILLO 1/2 UNC X 1.1/2 C S G.5 ZN		04
03	0503011440	ARANDELA PRESION		04
04	0503010060	TUERCA HEXAGONAL 1/2 UNC G.5 ZN		04



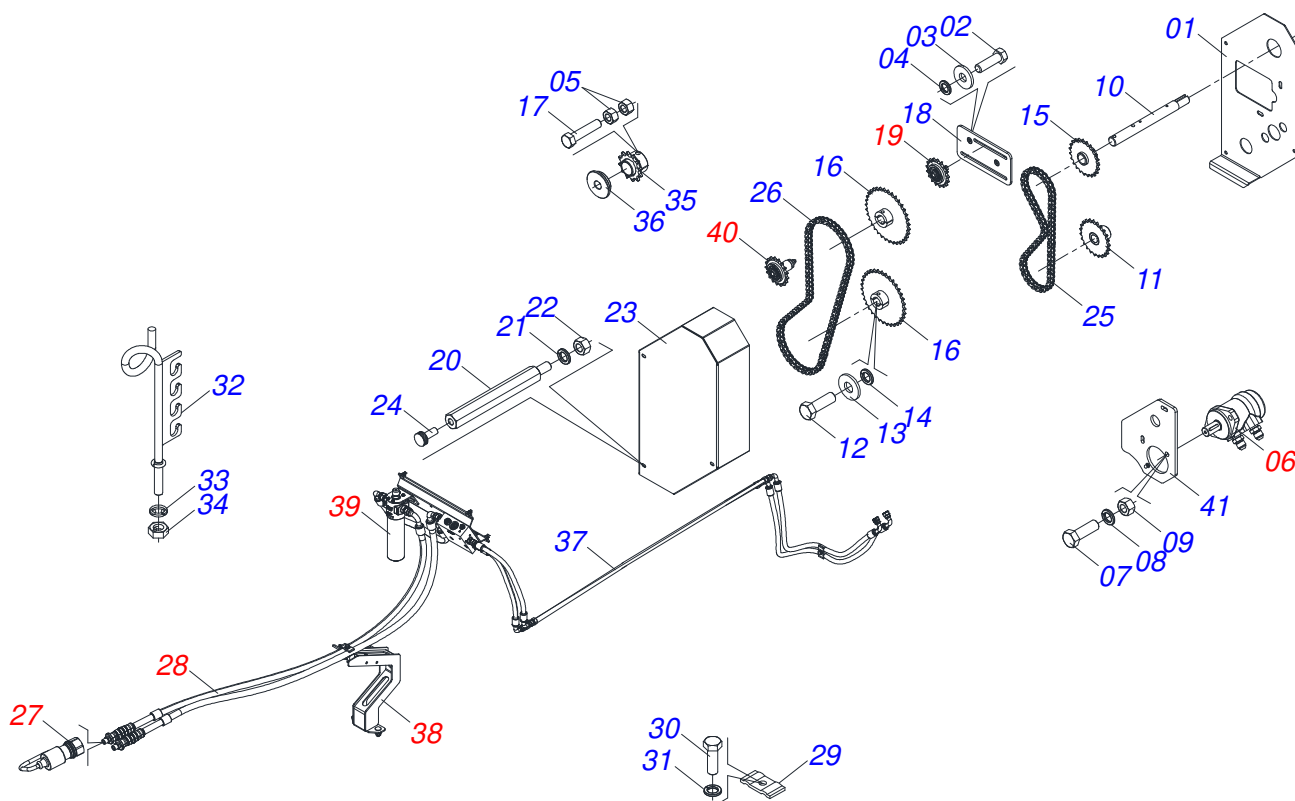
Artículo	Código	Descripción	Ver Pág.	QT
01	0511063410	SOPORTE COMPUERTA		01
02	0503010363	TORNILLO 5/16 UNC X 1 C S G.2 ZN		02
03	0503011444	ARANDELA PRESION		02
04	0503010337	TUERCA 5/16		02
05	0511059094	CHUMACERA DO EJE	16	01



Artículo	Código	Descripción	Ver Pág.	QT
01	0502010581	CHUMACERA VARÓN COMPUERTA		01
02	0521010458	BUJE		01
03	0521010457	BUJE		01
04	0503010004	GRASERA 1890 3/8"		01



Artículo	Código	Descripción	Ver Pág.	QT
01	0511063413	TAPA COMPUERTA		01
02	0501019831	TUERCA AJUSTE		01
03	0503011148	TORNILLO 3/8 UNC X 1/2		01
04	0531014336	PROTECCIÓN MENOR 800 X 80 X 2,30		01
05	0531014331	FIJADOR LA CAPA COMPUERTA		01
06	0503010546	TORNILLO 5/16 UNC X 7/8		05
07	0503011444	ARANDELA PRESION		05
08	0503010337	TUERCA 5/16		05



Artículo	Código	Descripción	Ver Pág.	QT
01	0571015456	PROTECCION TRASERO		01
02	0503010849	TORNILLO 3/8 UNC X 1.1/2		04
03	0501010984	ARANDELA PLANA 10,50 X 27 X 3,00		07
04	0503011443	ARANDELA PRESION		05
05	0503010026	TUERCA 3/8		09
06	0511053588	MOTOR HIDRAULICO OMP 80 CON NIPLE 7/8 NIPLE 7/8		01
07	0503010920	TORNILLO 1/2 UNC X 1.1/2 C S G.5 ZN		02
08	0503011440	ARANDELA PRESION		02
09	0503010060	TUERCA HEXAGONAL 1/2 UNC G.5 ZN		02
10	0571015190	EJE TRANSMISION		01
11	0521064566	ENGRANAJE MOTOR HIDRÁULICO		01
12	0503011257	TORNILLO M8 X 1,25 X 30		01
13	0501010694	ARANDELA PLANA		01
14	0503011444	ARANDELA PRESION		01
15	0521063041	ENGRANAJE 23Z		01
16	0501069020	ENGRANAJE 35Z		02
17	0503011141	TORNILLO 3/8 UNC X 2.3/4		04
18	0521064691	SOPORTE ESTIRADOR		01
19	0511054496	ESTIRADOR MENOR COMPLETO	20	01
20	0571015189	PRISIONERO 3/8		03
21	0503010025	ARANDELA PRESION 3/8		03
22	0503010026	TUERCA 3/8		03
23	0571015457	CAPA CADENA		01
24	0503010386	CABLE		03
25	0503013061	CADENA 50-1 X 64 ESLABON + REDUCCIÓN		01
26	0503013003	CADENA 50-1 X 79 ESLABON + REDUCCIÓN + ENMIENDA		01
27	0501053834	ACOPLAMIENTO RAPIDO MACHO	21	02
28	0521058120	JUEGO DE MANGUERAS DE ACCIONAMIENTO HIDRÁULICO SIMPLE	22	01
29	0531011180	CUERPO SUPERIOR PRESILLA		05

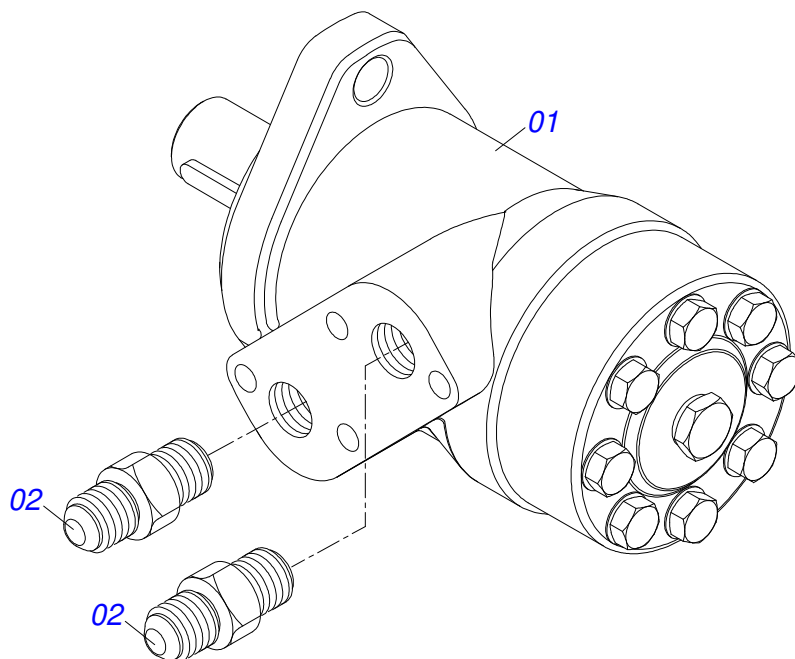


**DCCO 10500 MC CON ACCIONADOR HIDRÁULICO  
CONJUNTO DE ACCIONAMIENTO HIDRÁULICO SIMPLE**

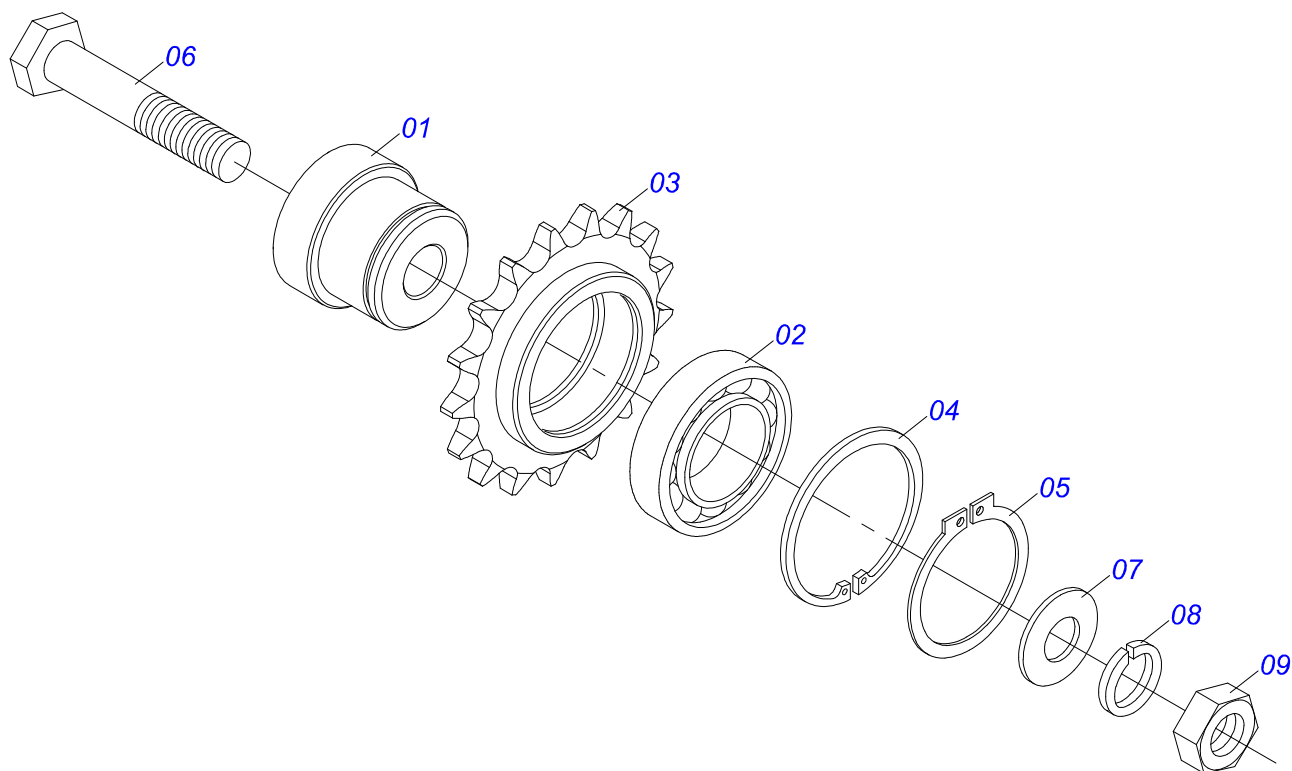
Página 18  
0521058130

Artículo	Código	Descripción	Ver Pág.	QT
30	0503012555	TORNILLO 7/16 UNC X 2 CS RT G.7 ZN		05
31	0503010180	ARANDELA PRESION 7/16"		05
32	0501060409	SOPORTE MANGUERA		01
33	0503010023	ARANDELA PRESION 3/4 ZN		01
34	0503010014	TUERCA 3/4" UNC		01
35	0501069017	ENGRANAJE 12Z		01
36	0581011125	ARANDELA DE BLOQUEO		01
37	0531060946	CONDUCTO DE ACEITE 3000 R.7/8 UNF 14 FPP		02
38	0521058094	SOPORTE MANGUERA	23	01
39	0521057951	SOPORTE COMPLETO ACCIONAMIENTO HIDRÁULICO SIMPLE	24	01
40	0511054497	ESTIRADOR MAYOR COMPLETO	28	01
41	0571015182	SOPORTE MOTOR HIDRÁULICO		01

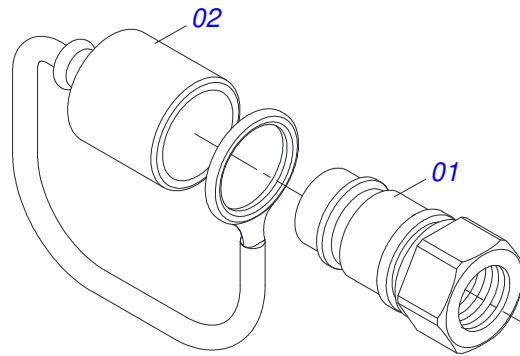




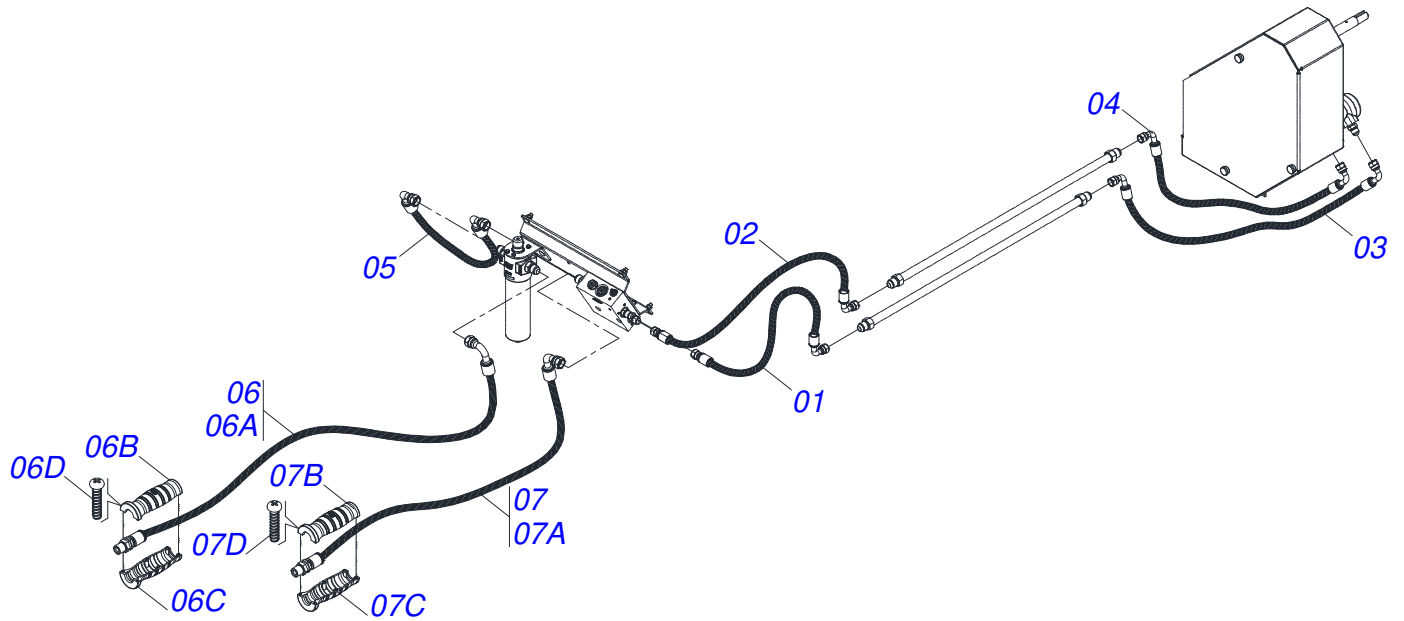
Artículo	Código	Descripción	Ver Pág.	QT
01	0503016055	MOTOR HIDRAULICO PARKER OMP 80 ISOBUS		01
02	0511014065	NIPLE 7/8 NF		02



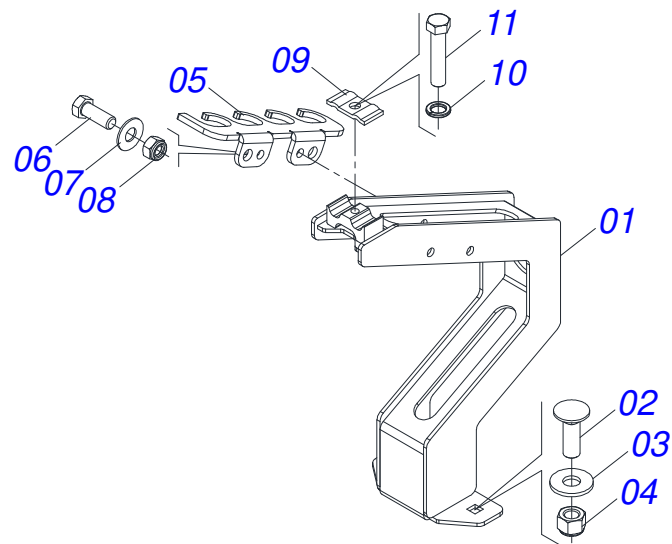
Artículo	Código	Descripción	Ver Pág.	QT
01	0571015185	EJE ESTIRADOR 26		01
02	0503011410	RODAMIENTO 6005 2RS		01
03	0511061836	ENGRANAJE 17Z		01
04	0503011105	ANILLO RETENCION AGUJERO		01
05	0503010406	ANILLO TENSOR 501025 (PARA EJE)		01
06	0501010096	TORNILLO 3/8 UNC X 2		01
07	0501010984	ARANDELA PLANA 10,50 X 27 X 3,00		01
08	0503010025	ARANDELA PRESION 3/8		01
09	0503010026	TUERCA 3/8		01



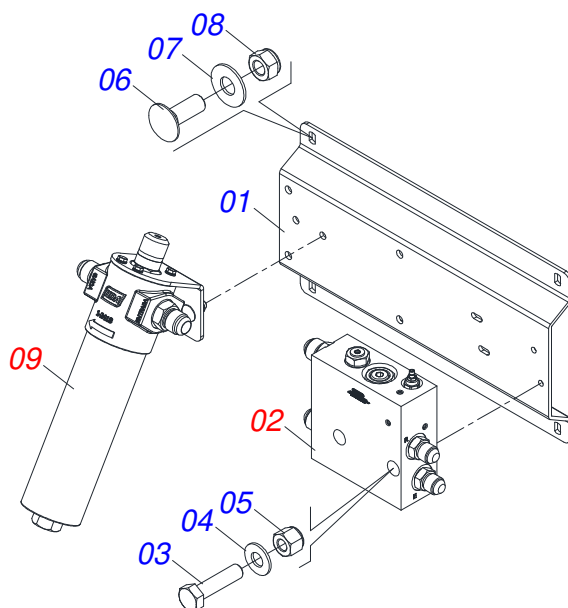
Artículo	Código	Descripción	Ver Pág.	QT
01	0503011627	MACHO ENGANCHE RAP AGR 1/2 NPT		01
02	0503011882	TAPA PLASTICA P/ ENG RAP		01



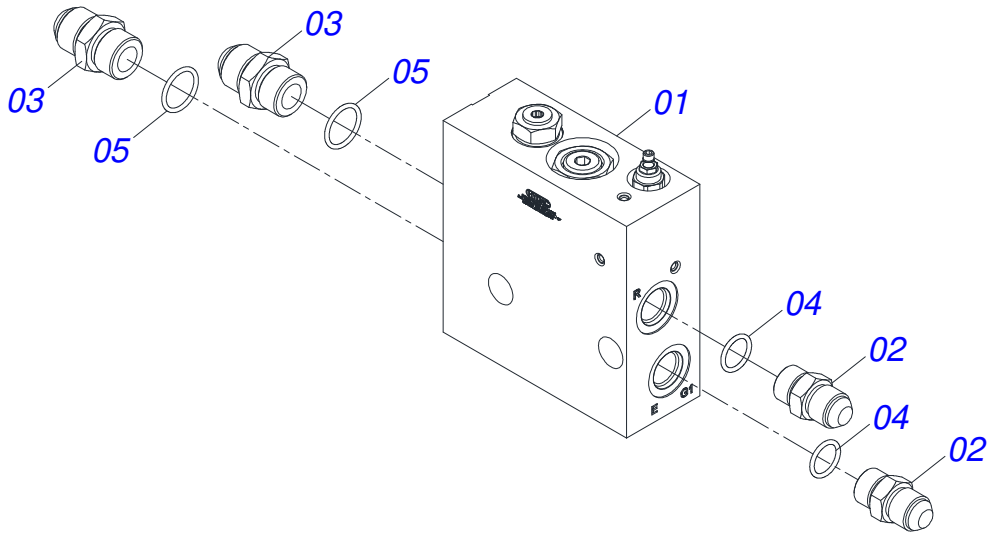
Artículo	Código	Descripción	Ver Pág.	QT
01	0501081235	MANGUERA 1/2 X 650 TR- TC		01
02	0501080218	MANGUERA 1/2 X 750		01
03	0501082303	MANGUERA 1/2 X 930 TC-TC 90G		01
04	0501082304	MANGUERA 1/2 X 1000 TR-TC		01
05	0501081365	MANGUERA 3/4 X 680 TC-TC 180G		01
06	0521057977	MANGUERA 3/4 X 2100 TC-TM YELLOW/BLUE		01
06A	0501082295	MANGUERA 3/4 X 2100 TC - TM R.1/2NPT		01
06B	0503034493	MANOPA MANGUERA HIDRAULICA (AMARILLO)		01
06C	0503034494	MANOPA MANGUERA HIDRAULICA (AZUL)		01
06D	0503018952	TORNILLO PLASTICO		06
07	0521057976	MANGUERA 3/4 X 2100 TC-TM AMARILLO/ROJO		01
07A	0501082295	MANGUERA 3/4 X 2100 TC - TM R.1/2NPT		01
07B	0503034493	MANOPA MANGUERA HIDRAULICA (AMARILLO)		01
07C	0503034495	MANOPA MANGUERA HIDRAULICA (ROJO)		01
07D	0503018952	TORNILLO PLASTICO		06



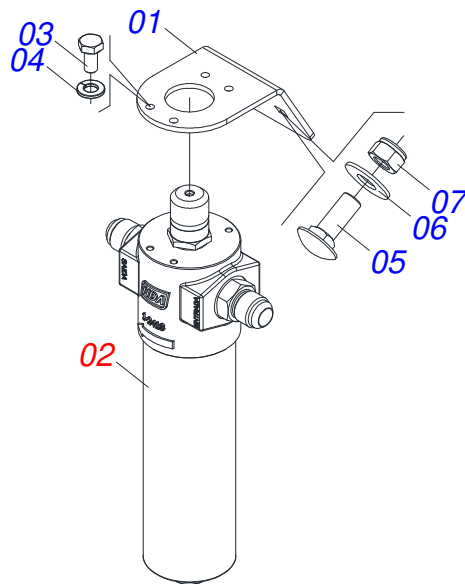
Artículo	Código	Descripción	Ver Pág.	QT
01	0531060944	SOPORTE MANGUERA		01
02	0503014378	TORNILHO 1/2" X 1.1/2"		02
03	0511017302	ARANDELA PLANA 13,50 X 32,50 X 3,0 ZN		02
04	0503010589	TUERCA 1/2" UNC		02
05	0591018556	FIJADOR MANGUERA		01
06	0503011087	TORNILLO 3/8 UNC X 1		02
07	0501013518	ARANDELA PLANA		02
08	0503013357	TUERCA 3/8 NC		02
09	0531011180	CUERPO SUPERIOR PRESILLA		01
10	0503010180	ARANDELA PRESION 7/16"		01
11	0503011173	TORNILLO 7/16" UNC X 2"		01



Artículo	Código	Descripción	Ver Pág.	QT
01	0591013644	SOPORTE CONJUNTO HIDRAULICO		01
02	0521057953	BLOCO HYDAC	25	01
03	0503011766	TORNILLO 5/16" UNC X 2.1/2"		02
04	0501010694	ARANDELA PLANA		02
05	0503013759	TUERCA		02
06	0501011643	TORNILLO 3/8" UNC X 1"		04
07	0501013518	ARANDELA PLANA		04
08	0503013357	TUERCA 3/8 NC		04
09	0521057952	FILTRO PRES PARKER HDA FP20 10FV 06B LV6	26	01

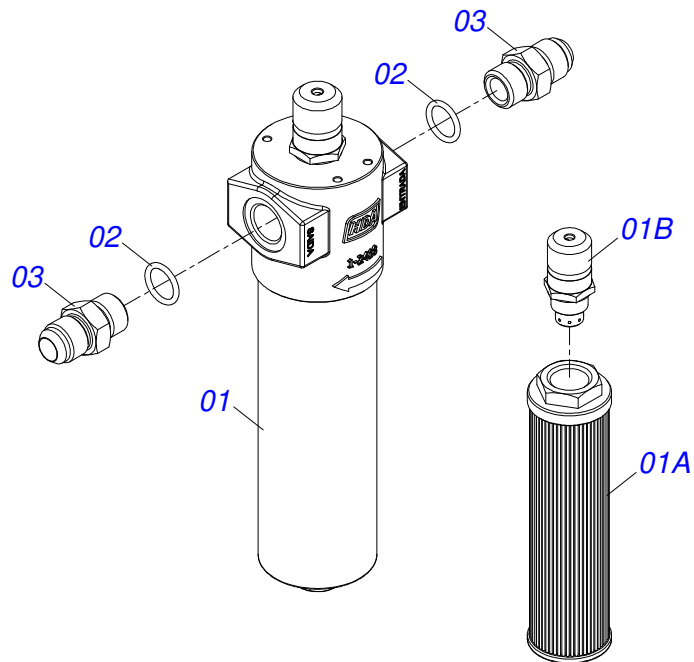


Artículo	Código	Descripción	Ver Pág.	QT
01	0503063271	BLOQUE		01
02	0501010590	NIPLE		02
03	0501010589	NIPLE R. 1.1/16UN SEXT 1.1/4 X 52		02
04	0503010045	ANILLO O'RING		02
05	0503011109	ANILLO O'RING 2-119 N 3006-9B		02

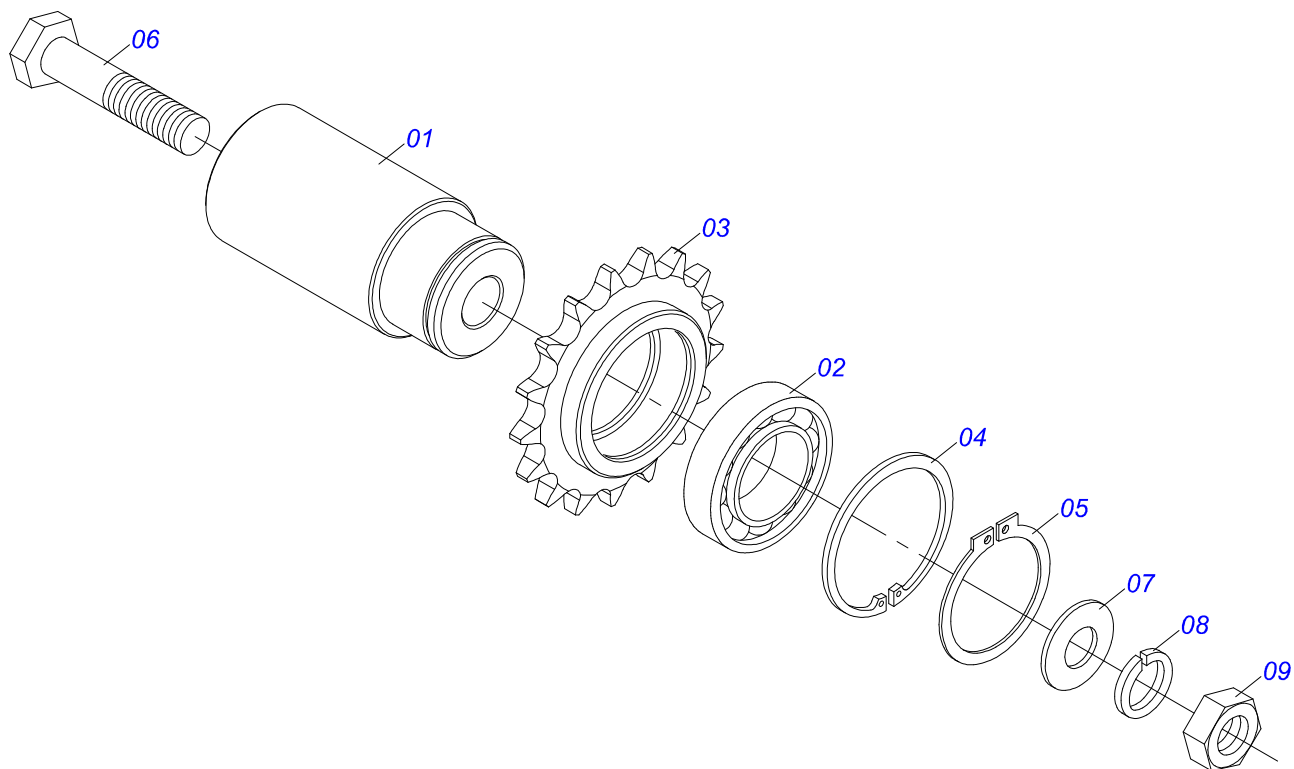


Artículo	Código	Descripción	Ver Pág.	QT
01	0591013645	SOPORTE DE FILTRO DE PRESIÓN		01
02	0521057599	FILTRO PRESS PARKER HDA FP20 10FV 06B LV6 CON NIPLE	27	01
03	0503011812	TORNILLO M6 X 1 X 12 CS 8.8 ZN		04
04	0503010143	ARANDELA PRESION		04
05	0501011643	TORNILLO 3/8" UNC X 1"		02
06	0501013518	ARANDELA PLANA		02
07	0503013357	TUERCA 3/8 NC		02

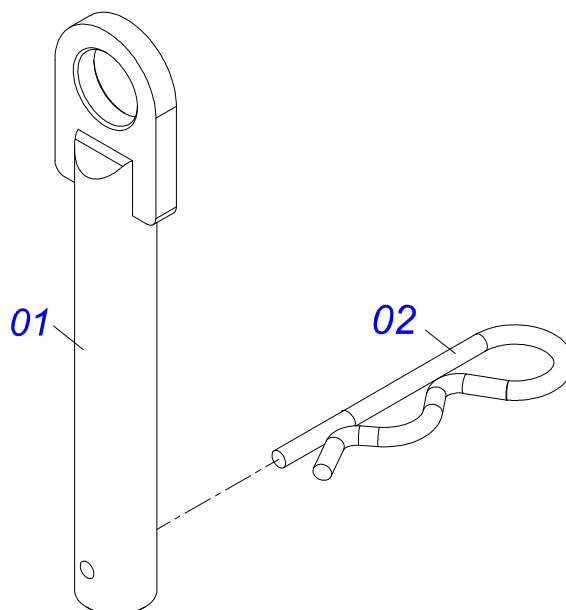




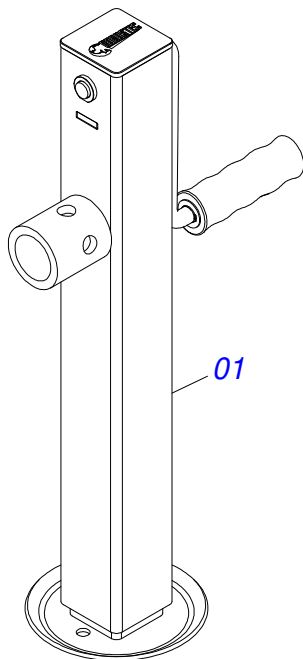
Artículo	Código	Descripción	Ver Pág.	QT
01	0503063077	FILTRO DE PRESION PARKER HDA FP20 10FV 06B LV6		01
01A	0503035357	ELEMENTO FILTRANTE PARA FILTRO DE PRESIÓN		01
01B	0503019963	INDICADOR DE LÍNEA DE PRESIÓN DE SUCIEDAD		01
02	0503010605	ANILLO O-RING		02
03	0591012696	NIPLE 3/4 BSP X 1.1/16 UNF		02



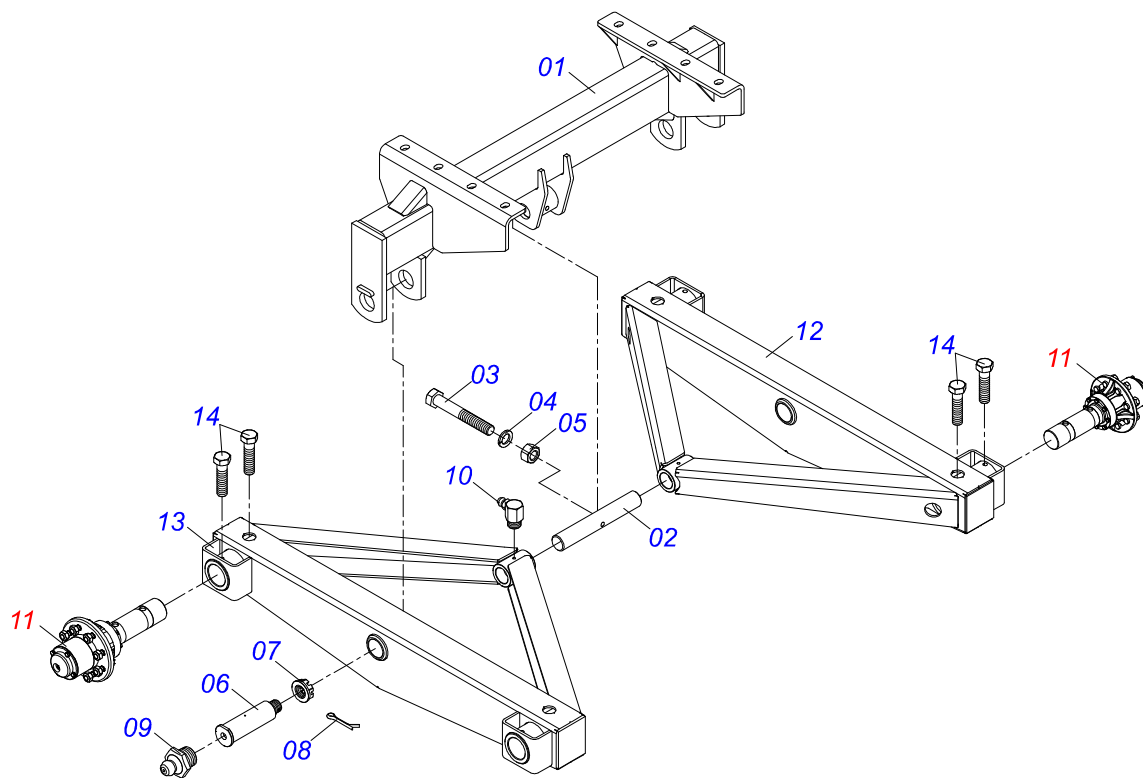
Artículo	Código	Descripción	Ver Pág.	QT
01	0571015186	EJE ESTIRADOR 26		01
02	0503011410	RODAMIENTO 6005 2RS		01
03	0511061836	ENGRANAJE 17Z		01
04	0503011105	ANILLO RETENCION AGUJERO		01
05	0503010406	ANILLO TENSOR 501025 (PARA EJE)		01
06	0503010718	TORNILLO 3/8" UNC X 3.1/2"		01
07	0501010984	ARANDELA PLANA 10,50 X 27 X 3,00		01
08	0503010025	ARANDELA PRESION 3/8		01
09	0503010026	TUERCA 3/8		01



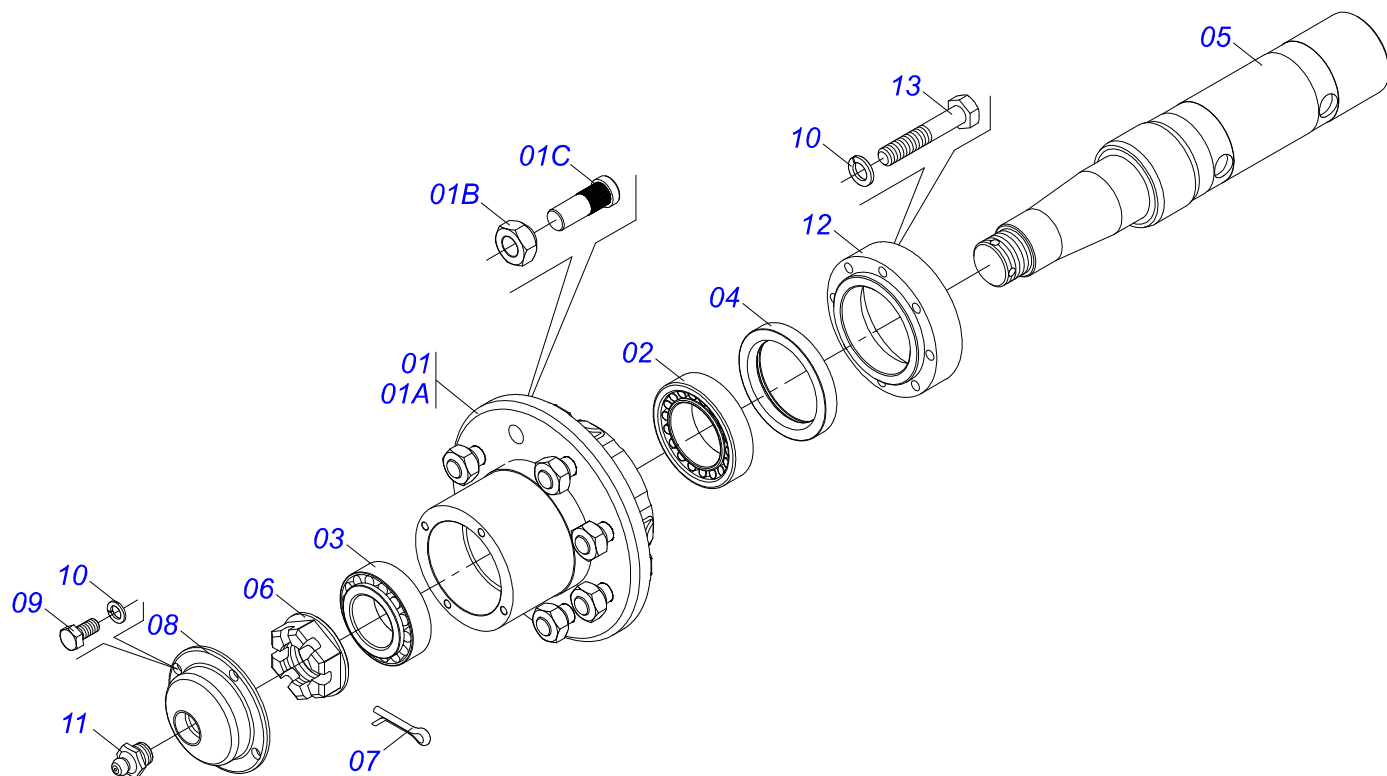
Artículo	Código	Descripción	Ver Pág.	QT
01	0501068989	EJE UNION		01
03	0503031035	PASADOR (GRAPA DE SUJECION)		01



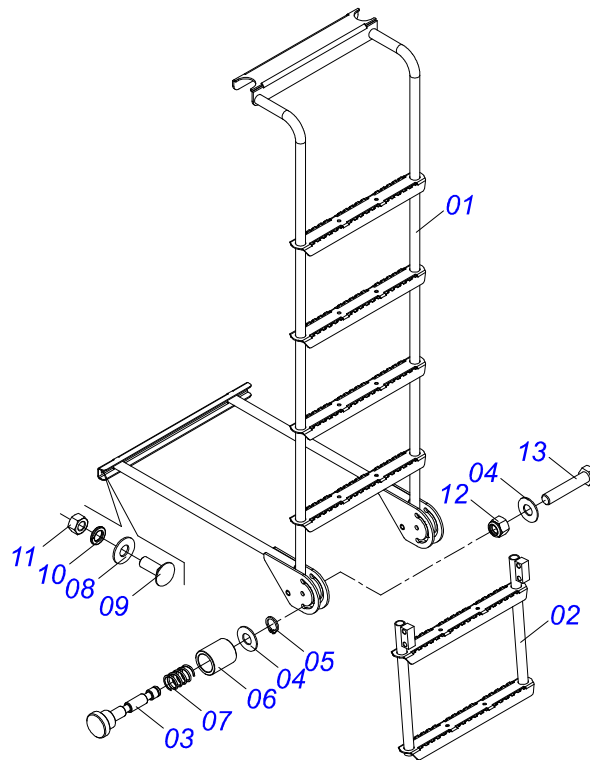
Artículo	Código	Descripción	Ver Pág.	QT
01	0503062157	APOYO	30	01



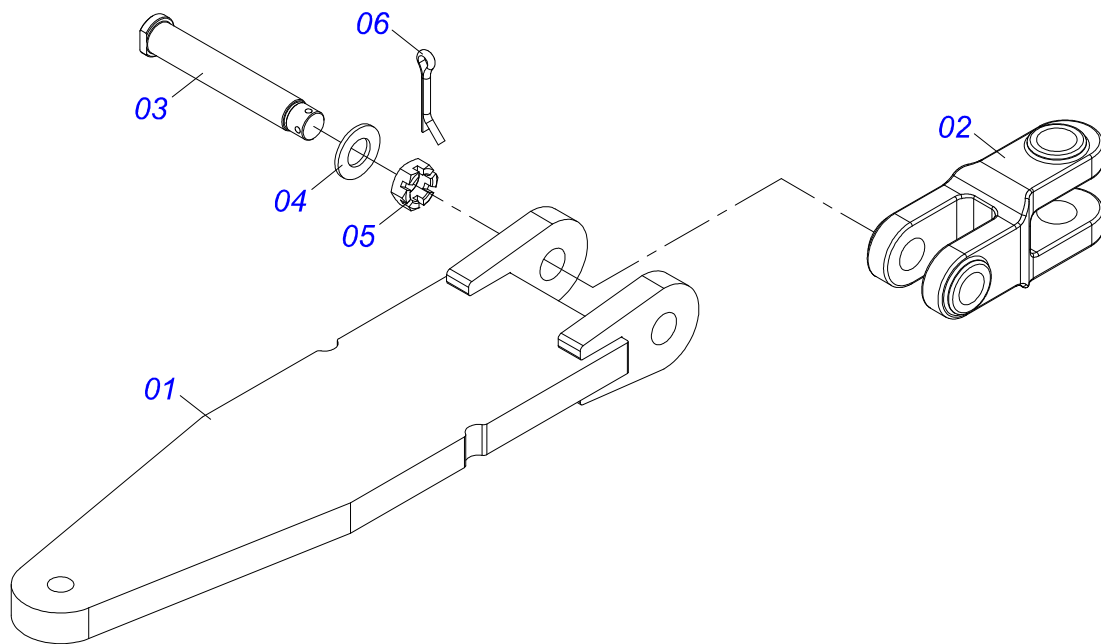
Artículo	Código	Descripción	Ver Pág.	QT
01	0511063936	SOPORTE FIJ BALANCIN		01
02	0531016579	EJE CENTRAL		01
03	0503010547	TORNILLO 1/2" UNC X 4"		01
04	0503011440	ARANDELA PRESION		01
05	0503010060	TUERCA HEXAGONAL 1/2 UNC G.5 ZN		01
06	0521069954	EJE UNION 60,10 X 183		02
07	0501011301	TUERCA 1.1/2 UNC 6FPP 2.5/16		02
08	0503010010	PASADOR ABIERTO 1/4 X 2.1/2		02
09	0503010002	GRASERA 1800		02
10	0503010004	GRASERA 1890 3/8"		02
11	0501056347	RUEDA S/ NEUMATICO	32	04
12	0511066145	BALANCIN DERECHO		01
13	0511066146	BALANCIM IZQUIERDO		01
14	0503010233	TORNILLO 5/8 UNC X 2.1/2		08



Artículo	Código	Descripción	Ver Pág.	QT
01	0501110763	CAJA RODADO		01
01A	0502012318	CAJA RODADO		01
01B	0503010064	TUERCA CONICA 5/8 UNF		08
01C	0501011052	TORNILLO 5/8" UN X 1.3/4"		08
02	0503013453	RODIAMIENTO 33011 SKF		01
03	0503013454	RADIAMIENTO 33109 SKF		01
04	0503010086	RETENES 0009B-B		01
05	0541015586	EJE RODADO		01
06	0501010630	TUERCA CASTILLO 1.1/2" UNF BRIDA		01
07	0503010523	PASADOR ABIERTO 1/4" X 2"		01
08	0502020592	TAPA PROTECCION		01
09	0503010295	TORNILLO 5/16 UNC X 5/8 CS G.2 ZN		04
10	0503011444	ARANDELA PRESION		12
11	0503010002	GRASERA 1800		01
12	0502012175	BRIDA RETENES		01
13	0503010397	TORNILLO 5/16" UNC X 1.3/4"		08

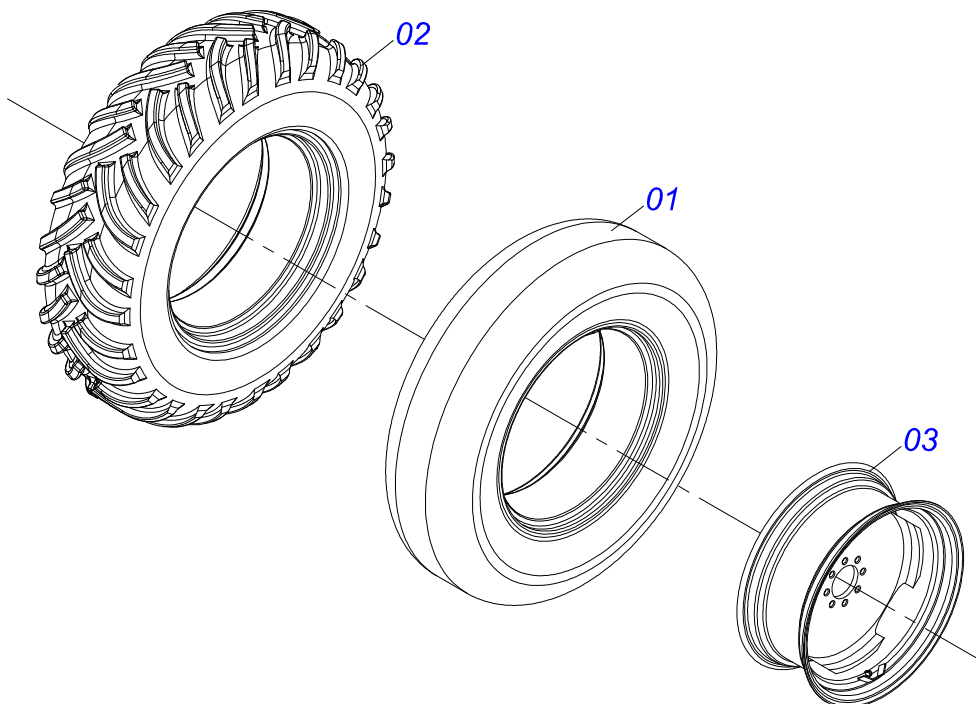


Artículo	Código	Descripción	Ver Pág.	QT
01	0521067129	ESCALERA		01
02	0521067130	PROLONGADOR ESCALERA		01
03	0571019930	EJE TRAVA EXTENSOR		01
04	0501013519	ARANDELA PLANA		03
05	0503010291	ANILLO TENSOR 501012 (PARA EJE)		01
06	0571019931	GUANTE GUÍA		01
07	0503032035	RESORTE COMPRESION 19 X 30 X 2.0		01
08	0501013518	ARANDELA PLANA		02
09	0501011643	TORNILLO 3/8" UNC X 1"		02
10	0503010025	ARANDELA PRESION 3/8		02
11	0503010026	TUERCA 3/8		02
12	0503010589	TUERCA 1/2" UNC		02
13	0503010734	TORNILLO 1/2" UNC X 2.1/2"		02

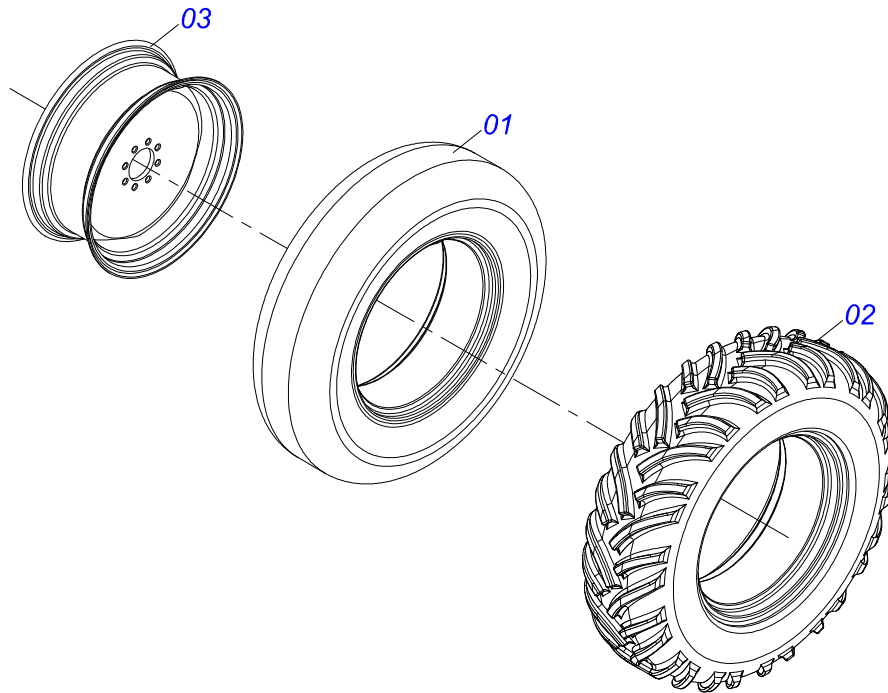


Artículo	Código	Descripción	Ver Pág.	QT
01	0511066154	SEMI ENGANCHE		01
02	1902040330	ENGANCHE TRACTOR		01
03	0541014957	PASADOR ARRASTRE		01
04	0501017779	ARANDELA PLANA		01
05	0503011052	TUERCA CASTILLO 1.1/4" UNF X 19,5		01
06	0503010010	PASADOR ABIERTO 1/4 X 2.1/2		01





Artículo	Código	Descripción	Ver Pág.	QT
01	0503013040	CAMARA AIRE 12.5 X 24		01
02	0503013039	NEUMATICO 12.4 X 24-10 LONAS		01
03	0511063924	RUEDA DCCO 10500		01

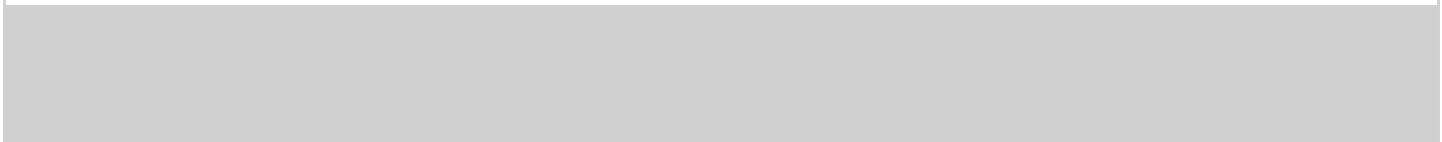


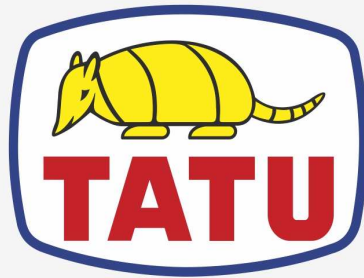
Artículo	Código	Descripción	Ver Pág.	QT
01	0503013040	CAMARA AIRE 12.5 X 24		01
02	0503013039	NEUMATICO 12.4 X 24-10 LONAS		01
03	0511063924	RUEDA DCCO 10500		01



# ANOTACIONES

A series of horizontal lines for writing notes, spanning the width of the page.





**MARCHESAN**

**Publicaciones Técnicas | Elaboración y Revisión**  
JOÃO VIRGINIO ROCHA

[www.marchesan.com.br](http://www.marchesan.com.br)

