

DISTRIBUIDOR DE CAL Y ABONO

DCCO 2500 MC CON ACCIONADOR HIDRÁULICO

Código: 0501091665
Serie: S-0114
Revisión: 00
Fecha de Revisión: FEVEREIRO/2016

CATALOGO DE PARTES



MARCHESAN



PRODUCTOS

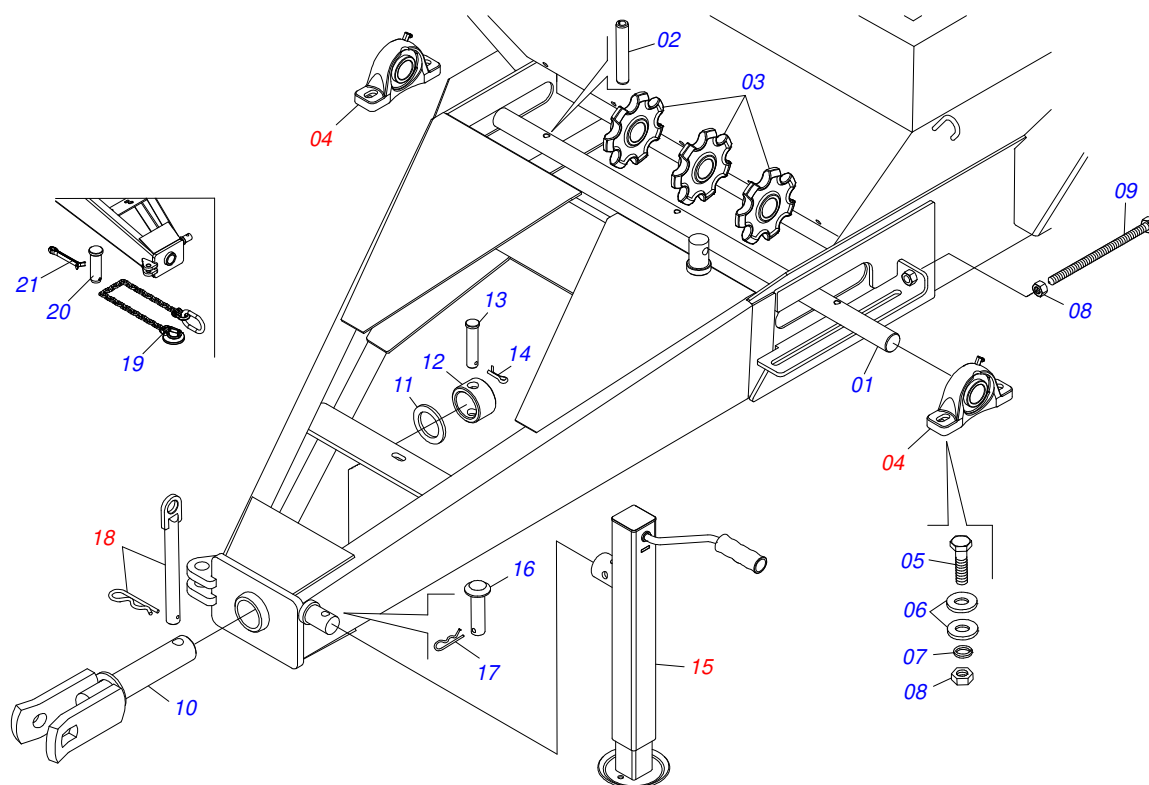
Código	Descripción
0109090196	DCCO 2500 MC C/ ACIONAM HIDR
0109090338	DCCO 2500 MC C/ACIONAM HIDR PN 11L15 S-0114

ATENCIÓN: IMPORTANTE

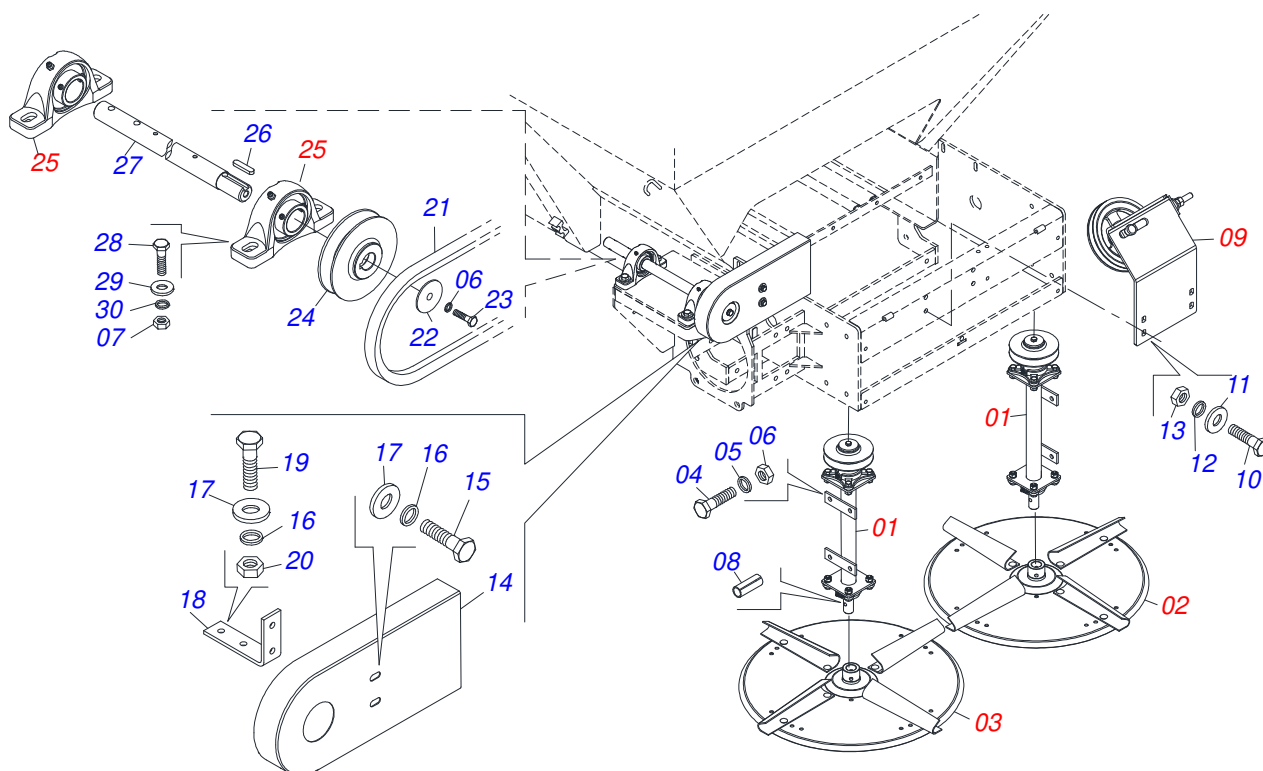
Marchesan S.A. se reserva el derecho de perfeccionar y/o cambiar las características técnicas de sus productos, sin previo aviso y sin la obligación de proceder con los ya comercializados y sin conocimiento previo del revendedor o consumidor. Las fotos son únicamente ilustrativas.

ÍNDICE

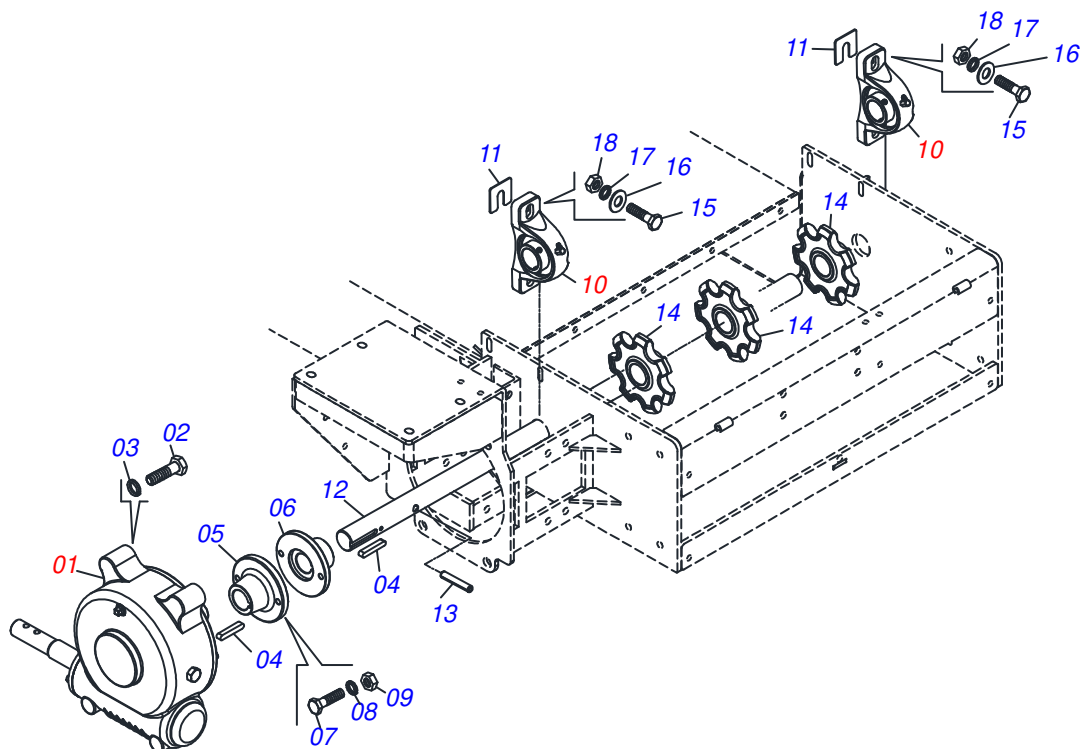
0909094503	COMPONENTES DELANTEROS	1
0909094618	ACCIONAMIENTO DE DISCOS DISTRIBUIDORES	2
0909094386	REDUCCIÓN	3
0909094424	CAPAS PROTECCIÓN	4
0909090936	CHASIS	5
0909094433	DESCANSO PROT DISCO	6
0511041062	SOPORTE FIJADOR WHEELS	7
0501051142	CAJA RODADO CON RODILLO	8
0503060206	RUEDA CON NEUM 750 X 16- 10L COMP	9
0503060181	RUEDA CON NEUMATICO	10
0511055858	CONJUNTO DE ACCIONAMIENTO HIDRÁULICO	11
0511054496	ESTIRADOR MENOR COMPLETO	12
0511054497	ESTIRADOR MAYOR COMPLETO	13
0501053834	ACOPLAMIENTO RAPIDO MACHO	14
0511053588	MOTOR HIDRAULICO OMP 80 CON NIPLE 7/8 NIPLE 7/8	15
0503062157	GATO COMPLETO	16
0501047985	REDUCTOR	17
0501053868	ESTIRADOR CORREA COMPLETO	18
0511059094	CHUMACERA DO EJE	19
0501054013	SOPORTE DISCO DERECHO CHUMACERA	20
0501054014	SOPORTE DISC IZQUIERDO CHUMACERA	21
0501058677	DISCO DISTR DERECHO COMPLETO	22
0501058675	DISCO DISTR IZQUIERDO COMPLETO	23
0501044308	CHUMACERA AGRIC.	24
0501048000	CHUMACERA AGRIC.	25
0501047881	EJE UNION COMPLETO	26



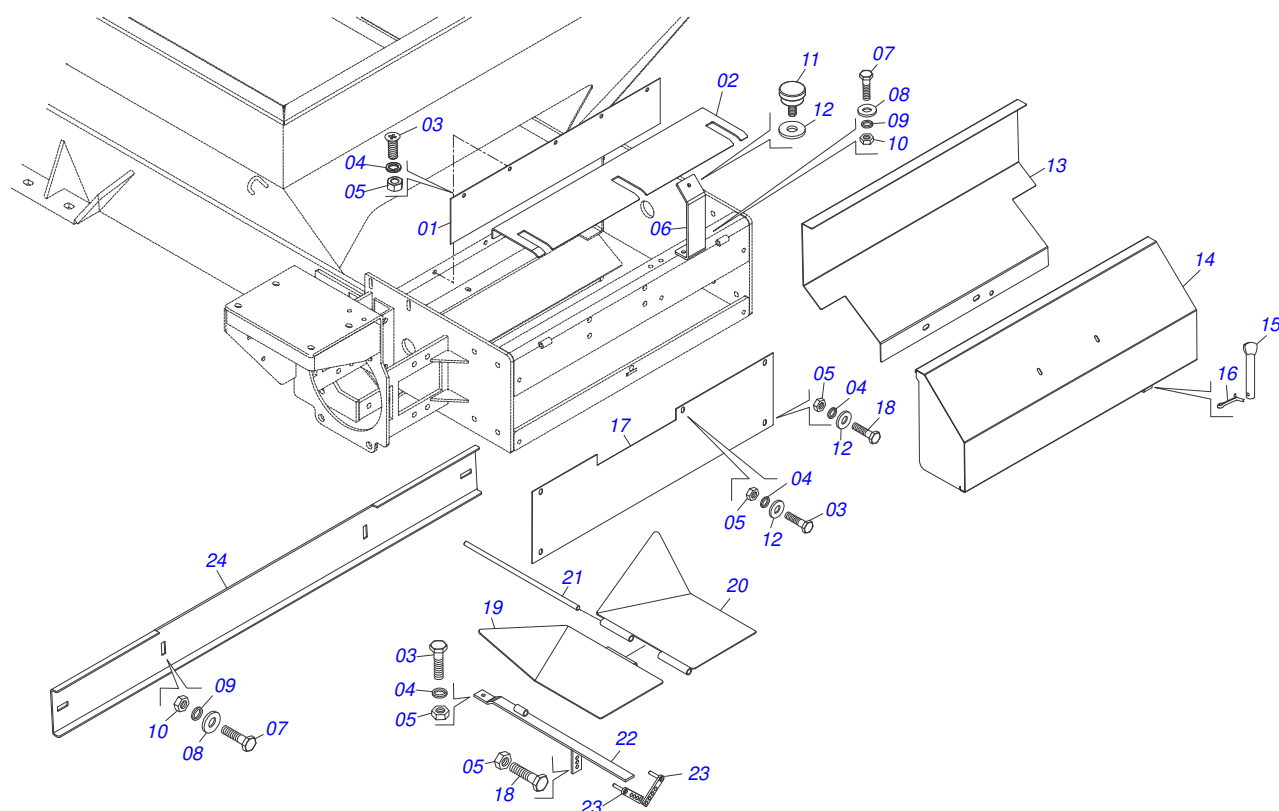
Artículo	Código	Descripción	Ver Pág.	QT
01	0531014345	EJE MOVIDO		01
02	0503010361	PASADOR TENSION		03
03	0502040728	ENGRANAJE 7Z		03
04	0501044308	CHUMACERA AGRIC.	24	02
05	0503810233	TORNILLO 5/8 UNC X 2.1/2		04
06	0501012140	ARANDELA PLANA		08
07	0503010027	ARANDELA PRESION		04
08	0503010013	TUERCA 5/8		06
09	0501067853	PERNO ESTIRADOR		02
10	0501069166	ENGANCHE TRACTOR		01
11	0521015342	ARANDELA ESPACIADOR		01
12	0521010681	BUJE ENGANCHE TRACTOR		01
13	0521010639	EJE UNION		01
14	0503010571	PASADOR ABIERTO 1/4" X 1.1/2"		01
15	0503062157	GATO COMPLETO	16	01
16	0521010549	EJE UNION		01
17	0503030168	PASADOR ABIERTO 3 X 50		01
18	0501047881	EJE UNION COMPLETO	26	01
19	0503013150	CADENA 1300 X 3/8		01
20	0581011220	EJE UNION		01
21	0503010131	PASADOR ABIERTO 3/16 X 1.1/2		01



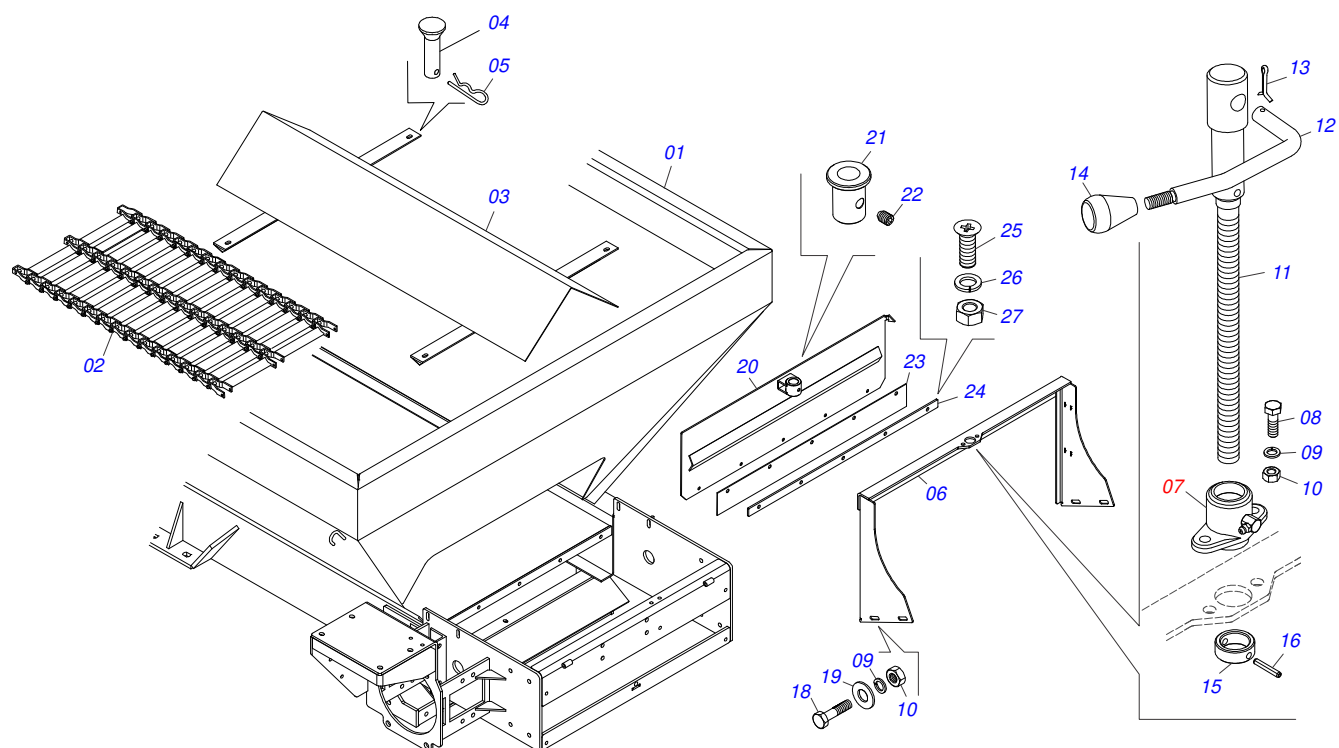
Artículo	Código	Descripción	Ver Pág.	QT
01	0501054013	SOPORTE DISCO DERECHO CHUMACERA	20	02
02	0501053870	DISCO DISTR DERECHO COMPLETO		01
03	0501053871	DISCO DISTR IZQUIERDO COMPLETO		01
04	0503010920	TORNILLO 1/2 UNC X 1.1/2		08
05	0503010019	ARANDELA PRESION 1/2"		08
06	0503010060	TUERCA 1/2" UNC		08
07	0503010013	TUERCA 5/8		04
08	0503010361	PASADOR TENSION		02
09	0501053868	ESTIRADOR CORREA COMPLETO	18	01
10	0503010920	TORNILLO 1/2 UNC X 1.1/2		04
11	0511017302	ARANDELA PLANA 13.5 X 32.5 X 3.00		04
12	0503011440	ARANDELA PRESION		04
13	0503010060	TUERCA 1/2" UNC		04
14	0531015149	PROTECCIÓN LATERAL CORREA		01
15	0503010237	TORNILLO 3/8 UNC X 1		02
16	0503010025	ARANDELA PRESION 3/8		06
17	0501010984	ARANDELA PLANA		04
18	0521063891	FIJADOR DE LA PROTECCIÓN		01
19	0503010751	TORNILLO 3/8" UNC X 1.1/4"		02
20	0503010026	TUERCA 3/8		04
21	0503012941	CORREA C-148		01
22	0511014052	ARANDELA PLANA		01
23	0503010355	TORNILLO 7/16 UNC X 1		01
24	0502011361	CARRETE 1C 140 X 28		01
25	0511041213	CHUMACERA AGRIC.		02
26	0501010540	CHAVETA CUADRADO		02
27	0531014330	EJE TRANSMISION		01
28	0503010899	TORNILLO 5/8 UNC X 2.1/4		04
29	0501012140	ARANDELA PLANA		04
30	0503010027	ARANDELA PRESION		04



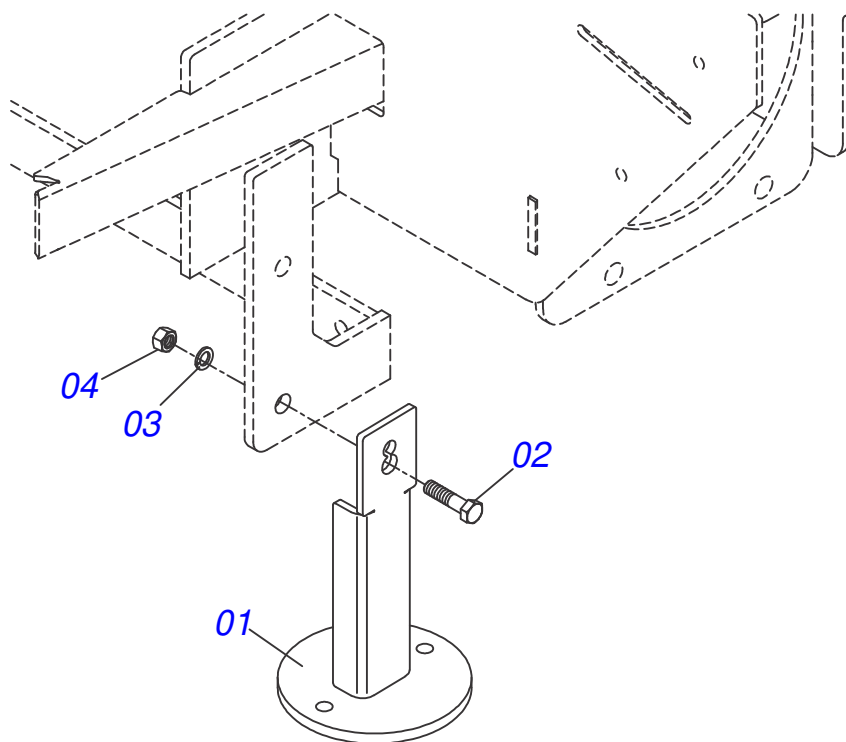
Artículo	Código	Descripción	Ver Pág.	QT
01	0501047985	REDUCTOR	17	01
02	0503011167	TORNILLO M16 X 2" X 30		04
03	0503011445	ARANDELA PRESION		04
04	0501010540	CHAVETA CUADRADO		02
05	0511016541	BRIDA ACOPLAMIENTO REDUCCION		01
06	0511016540	BRIDA ACOPLAMIENTO CADENA		01
07	0503010849	TORNILLO 3/8 UNC X 1.1/2		02
08	0503010025	ARANDELA PRESION 3/8		02
09	0503010026	TUERCA 3/8		02
10	0501044308	CHUMACERA AGRIC.	24	02
11	0501010794	CALCE REGULACION LEV HIDR		04
12	0531014346	EJE MOTOR		01
13	0503010361	PASADOR TENSION		03
14	0502040728	ENGRANAJE 7Z		03
15	0503010740	TORNILLO 1/2 UNC X 2 CS G.5 ZN		04
16	0511017302	ARANDELA PLANA 13.5 X 32.5 X 3.00		04
17	0503011440	ARANDELA PRESION		04
18	0503010060	TUERCA 1/2" UNC		04



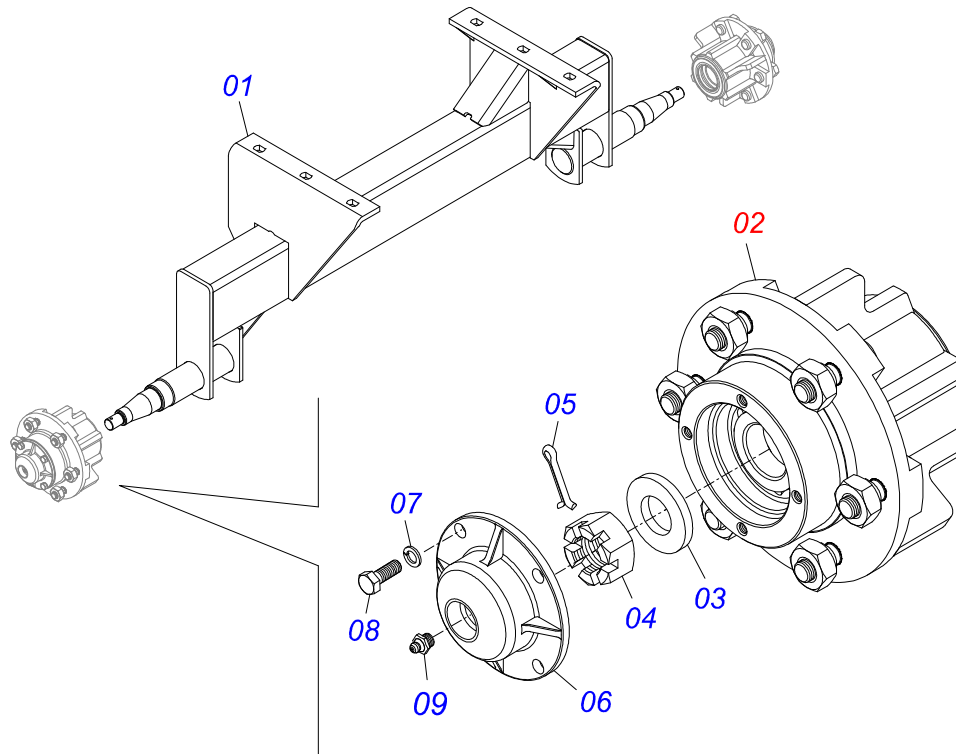
Artículo	Código	Descripción	Ver Pág.	QT
01	0531014337	PROTECCIÓN MAYOR		01
02	0531014324	CHAPA DENTADA		01
03	0503010237	TORNILLO 3/8 UNC X 1		09
04	0503010025	ARANDELA PRESION 3/8		11
05	0503010026	TUERCA 3/8		07
06	0511063668	FIJADOR TAPA TRASERA		01
07	0503010920	TORNILLO 1/2 UNC X 1.1/2		03
08	0511017302	ARANDELA PLANA 13.5 X 32.5 X 3.00		03
09	0503011440	ARANDELA PRESION		03
10	0503010060	TUERCA 1/2" UNC		03
11	0503010386	CABLE		01
12	0501010984	ARANDELA PLANA		06
13	0531017088	PROTECCIÓN CORREA		01
14	0511063408	CAPA PROTECCION TRASERA		01
15	0501017574	EJE 8,30 X 70		02
16	0503010140	PASADOR ABIERTO 1/8" X 3/4"		02
17	0531014340	PROTECCIÓN TRASERA		01
18	0503010849	TORNILLO 3/8 UNC X 1.1/2		03
19	0511063660	DIVISOR FLUJO IZQUIERDO		01
20	0511063659	DIVISOR FLUJO DERECHO		01
21	0531015309	PERNO ABERTURA		01
22	0511063625	SOPORTE DEFLECTOR TRASERO		01
23	0501067368	REGULADOR		02
24	0531014338	PARACHOQUES		01



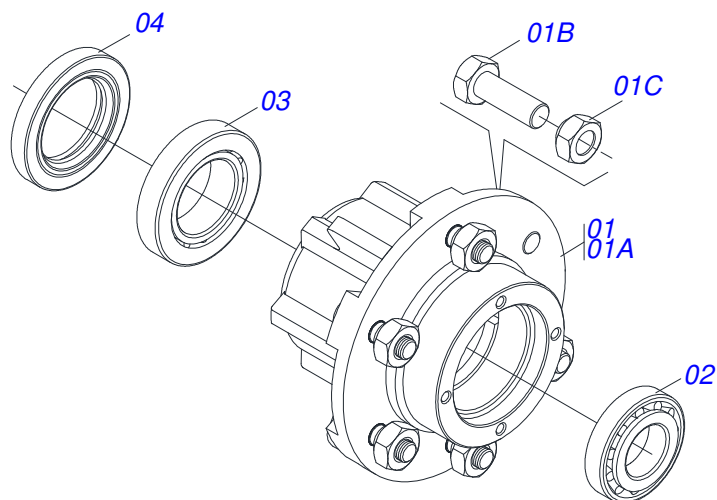
Artículo	Código	Descripción	Ver Pág.	QT
01	0511063842	TOLVA		01
02	0511063813	ESTERA TRANSP TALISCA		01
03	0511063841	DEFLECTOR MAYOR		01
04	0521017623	EJE UNION 14,2 X 38		04
05	0503030168	PASADOR ABIERTO 3 X 50		04
06	0511063410	SOPORTE COMPUERTA		01
07	0511059094	CHUMACERA DO EJE	19	01
08	0503010237	TORNILLO 3/8 UNC X 1		02
09	0503010025	ARANDELA PRESION 3/8		02
10	0503010026	TUERCA 3/8		02
11	0561014861	REGULADOR		01
12	0521011107	CUERPO MANIVELA		01
13	0503010257	PASADOR ABIERTO 1/8" X 1"		01
14	0503030878	MANOPLA PALANCA		01
15	0511013015	BUJE		01
16	0503010561	PASADOR TENSION		01
17	0503030751	PLACA REGULACION		01
18	0503010751	TORNILLO 3/8" UNC X 1.1/4"		04
19	0501010984	ARANDELA PLANA		04
20	0511063413	TAPA COMPUERTA		01
21	0501019831	TUERCA AJUSTE		01
22	0503011148	TORNILLO 3/8 UNC X 1/2		01
23	0531014336	PROTECCIÓN MENOR 800 X 80 X 2,30		01
24	0531014331	FIJADOR LA CAPA COMPUERTA		01
25	0503010546	TORNILLO 5/16 UNC X 7/8		05
26	0503011444	ARANDELA PRESION		05
27	0503010337	TUERCA 5/16		05



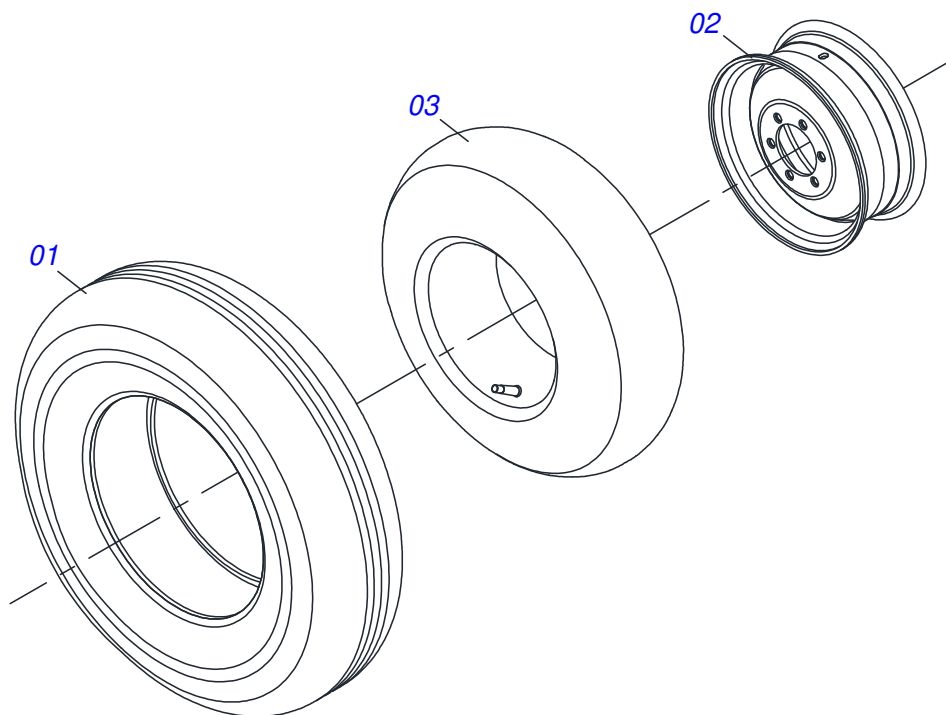
Artículo	Código	Descripción	Ver Pág.	QT
01	0521067015	DESCANSO PROT DISCO DCA2/DCCO		02
02	0503011267	TORNILLO 5/8 UNC X 1.1/2 C S G.5 ZN		02
03	0503011445	ARANDELA PRESION		02
04	0503010013	TUERCA 5/8		02



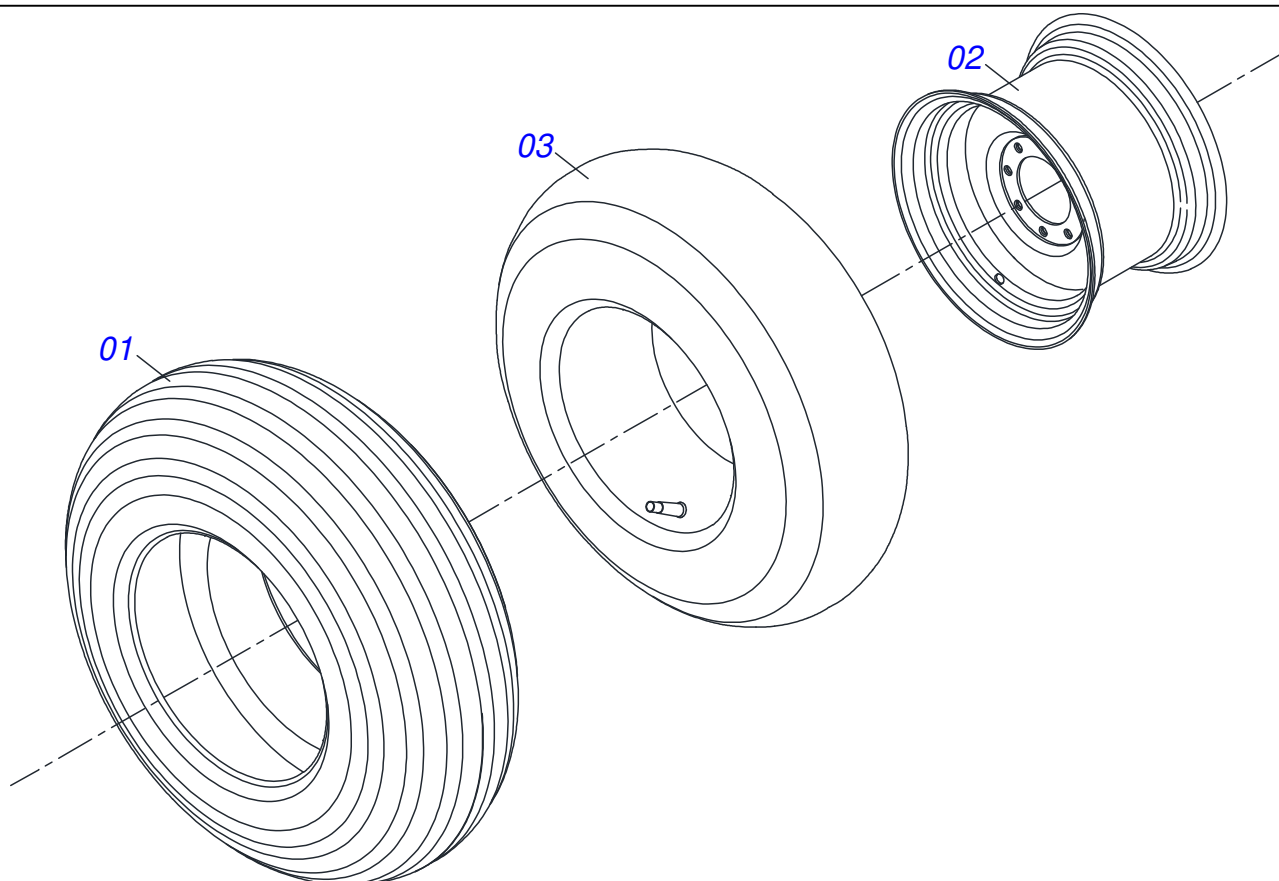
Artículo	Código	Descripción	Ver Pág.	QT
01	0511063812	SOPORTE FIJADOR RODADO		01
02	0501051142	CAJA RODADO CON RODILLO	8	02
03	0501016545	ARANDELA PLANA		02
04	0503030009	TUERCA CASTILLO 1		02
05	0503010131	PASADOR ABIERTO 3/16 X 1.1/2		02
06	0502020591	TAPA PROTECCION		02
07	0503011444	ARANDELA PRESION		08
08	0503010178	TORNILLO 5/16" UNC X 7/8"		08
09	0503010002	GRASERA 1800		02



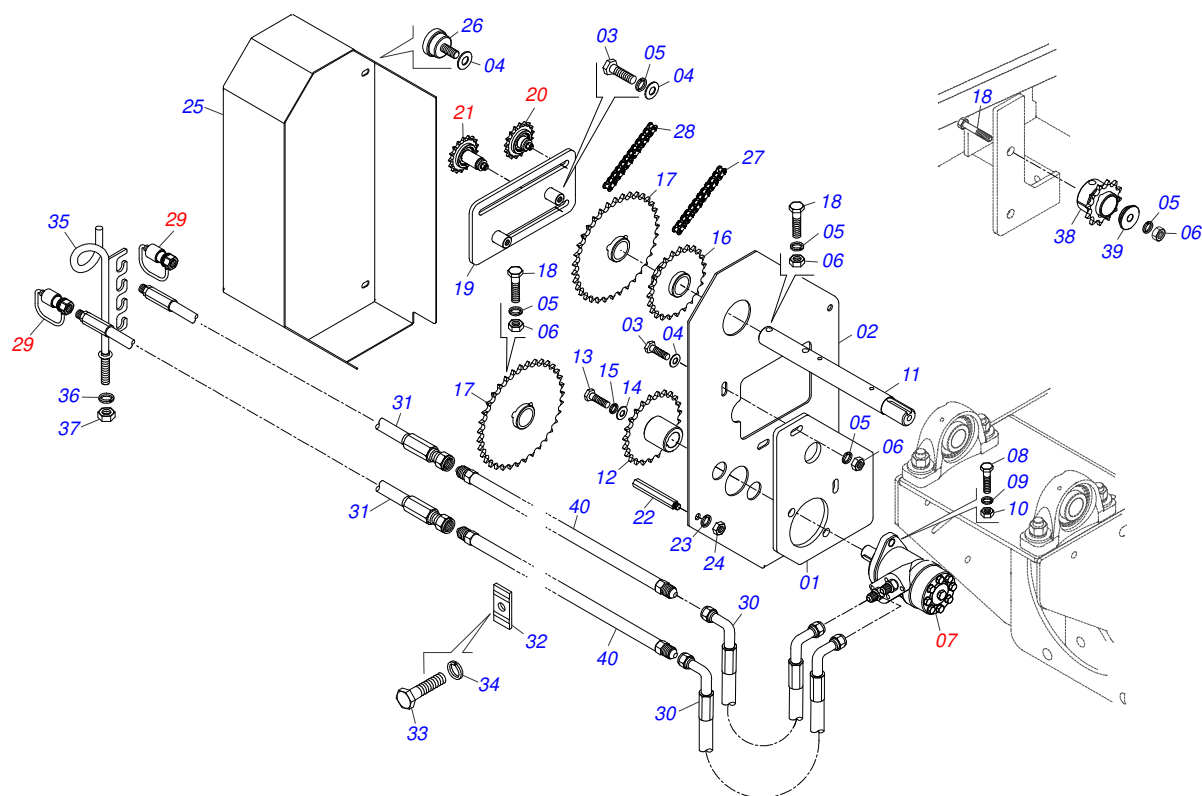
Artículo	Código	Descripción	Ver Pág.	QT
01	0501110728	CAJA RODADO		01
01A	0502011121	CAJA RODADO		01
01B	0501010127	TORNILLO ROD 9/16"UN X 1.7/8"		06
01C	0503010035	TUERCA CONICA 9/16		06
02	0503010037	RODAMIENTO 30207		01
03	0503010006	RODAMIENTO 32210		01
04	0503012928	RETENES		01



Artículo	Código	Descripción	Ver Pág.	QT
01	0503010120	NEUMATICO 7.50X 16 -10LONAS		01
02	0521062708	RUEDA 5,50 X 16 X 118 X 6F 16,50 X 152,40		01
03	0503010033	CAMARA AIRE 7.50 X 16		01



Artículo	Código	Descripción	Ver Pág.	QT
01	0503010858	NEUMATICO 11L-15		01
02	0503011468	RUEDA		01
03	0503010860	CÁMARA DE AIRE 11L 15		01



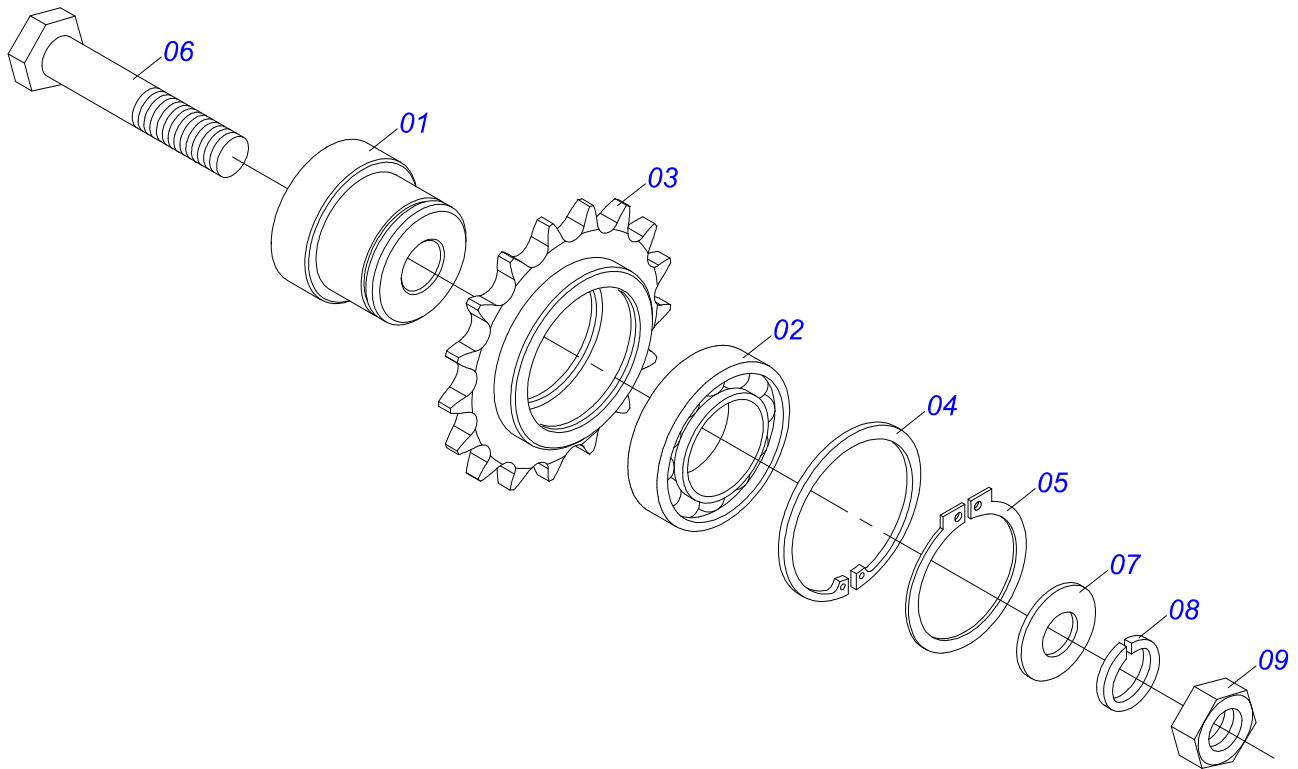
Artículo	Código	Descripción	Ver Pág.	QT
01	0571015182	SOPORTE MOTOR HIDRÁULICO		01
02	0571015456	PROTECCION TRASERO		01
03	0503010849	TORNILLO 3/8 UNC X 1.1/2		04
04	0501010984	ARANDELA PLANA		07
05	0503011443	ARANDELA PRESION		05
06	0503010026	TUERCA 3/8		09
07	0511053588	MOTOR HIDRAULICO OMP 80 CON NIPLE 7/8 NIPLE 7/8		01
08	0503010920	TORNILLO 1/2 UNC X 1.1/2		02
09	0503011440	ARANDELA PRESION		02
10	0503010060	TUERCA 1/2" UNC		02
11	0571015190	EJE TRANSMISION		01
12	0521064566	ENGRANAJE MOTOR HIDRÁULICO		01
13	0503011257	TORNILLO M8 X 1,25 X 30		01
14	0501010694	ARANDELA PLANA		01
15	0503011444	ARANDELA PRESION		01
16	0521063041	ENGRANAJE 23Z		01
17	0501069020	ENGRANAJE 35Z		02
18	0503011141	TORNILLO 3/8 UNC X 2.3/4		04
19	0521064691	SOPORTE ESTIRADOR		01
20	0511054496	ESTIRADOR MENOR COMPLETO	12	01
21	0511054497	ESTIRADOR MAYOR COMPLETO	13	01
22	0571015189	PRISIONERO 3/8		03
23	0503010025	ARANDELA PRESION 3/8		03
24	0503010026	TUERCA 3/8		03
25	0571015457	CAPA CADENA		01
26	0503010386	CABLE		03
27	0503011233	CADENA 50-1 X 79 ESLABON + REDUCCIÓN + ENMIENDA		01
28	0503013003	CADENA 50-1 X 79 ESLABON + REDUCCIÓN + ENMIENDA		01
29	0501053834	ACOPLAMIENTO RAPIDO MACHO	14	02



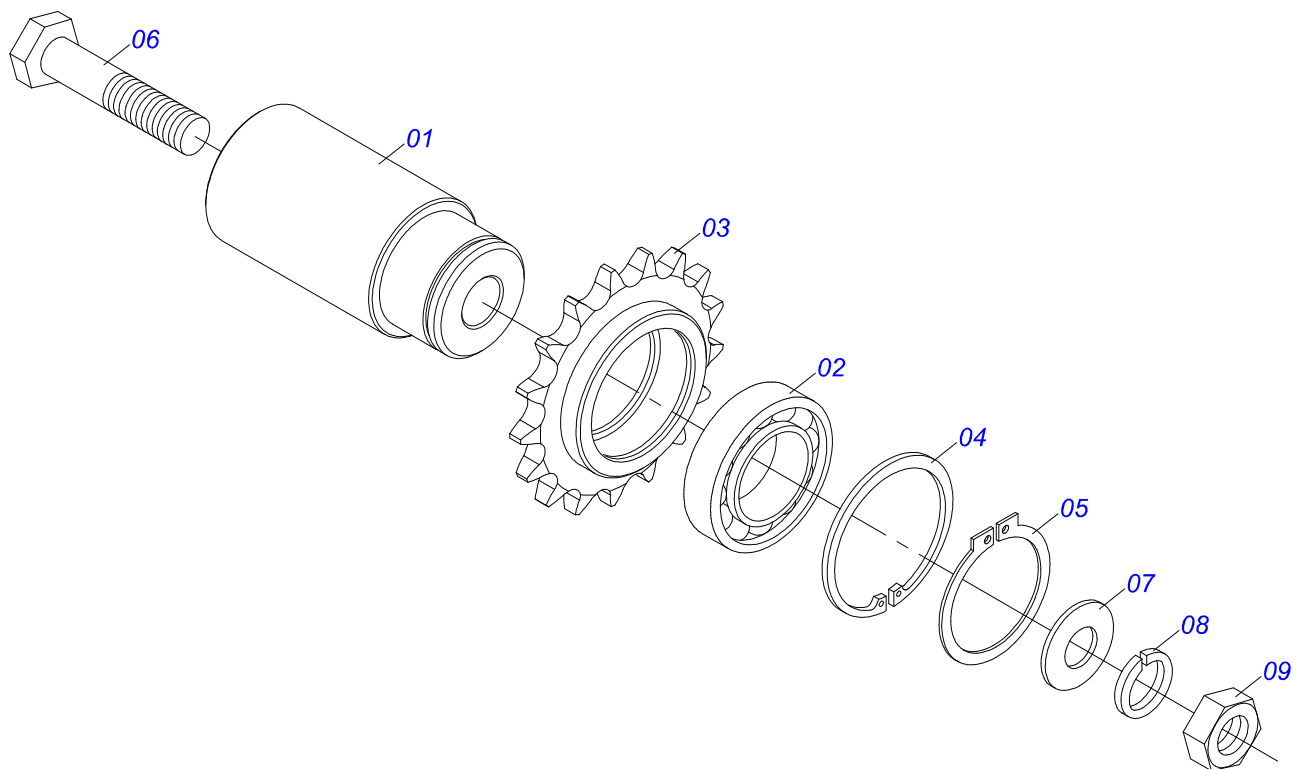
**DCCO 2500 MC CON ACCIONADOR HIDRÁULICO
CONJUNTO DE ACCIONAMIENTO HIDRÁULICO**

Página 11
0511055858

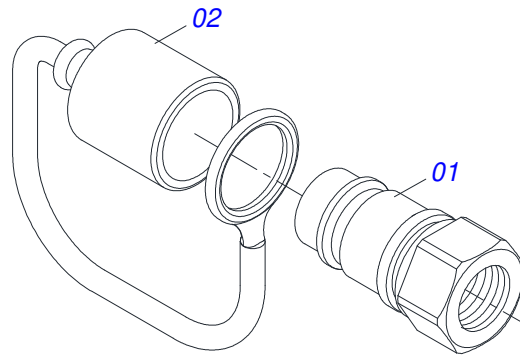
Artículo	Código	Descripción	Ver Pág.	QT
30	0501081512	MANGUERA 1/2 X 800 TC-TC 90G		02
31	0501080246	MANGUERA 3/8 TR-TM		02
32	0531011180	CUERPO SUPERIOR PRESILLA		04
33	0503012555	TORNILLO 7/16 UNC X 2 CS RT G.7 ZN		05
34	0503010180	ARANDELA PRESION 7/16"		05
35	0501060409	SOPORTE MANGUERA		01
36	0503010023	ARANDELA PRESION		01
37	0503010014	TUERCA 3/4" UNC		01
38	0501069017	ENGRANAJE 12Z		01
39	0581011125	ARANDELA DE BLOQUEO		01
40	0521066603	TUBO ACEITE		02



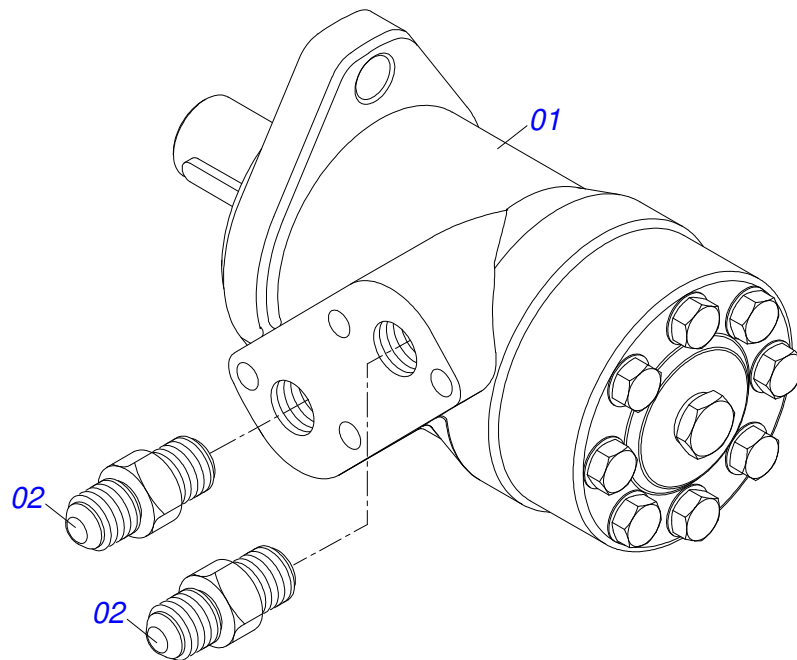
Artículo	Código	Descripción	Ver Pág.	QT
01	0571015185	EJE ESTIRADOR 26		01
02	0503011410	RODAMIENTO 6005 2RS		01
03	0511061836	ENGRANAJE 17Z		01
04	0503011105	ANILLO RETENCION AGUJERO		01
05	0503010406	ANILLO TENSOR 501025 (PARA EJE)		01
06	0501010096	TORNILLO 3/8 UNC X 2		01
07	0501010984	ARANDELA PLANA		01
08	0503010025	ARANDELA PRESION 3/8		01
09	0503010026	TUERCA 3/8		01



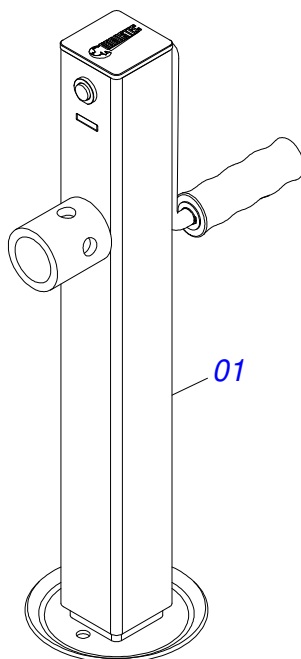
Artículo	Código	Descripción	Ver Pág.	QT
01	0571015186	EJE ESTIRADOR 26		01
02	0503011410	RODAMIENTO 6005 2RS		01
03	0511061836	ENGRANAJE 17Z		01
04	0503011105	ANILLO RETENCION AGUJERO		01
05	0503010406	ANILLO TENSOR 501025 (PARA EJE)		01
06	0503010718	TORNILLO 3/8" UNC X 3.1/2"		01
07	0501010984	ARANDELA PLANA		01
08	0503010025	ARANDELA PRESION 3/8		01
09	0503010026	TUERCA 3/8		01



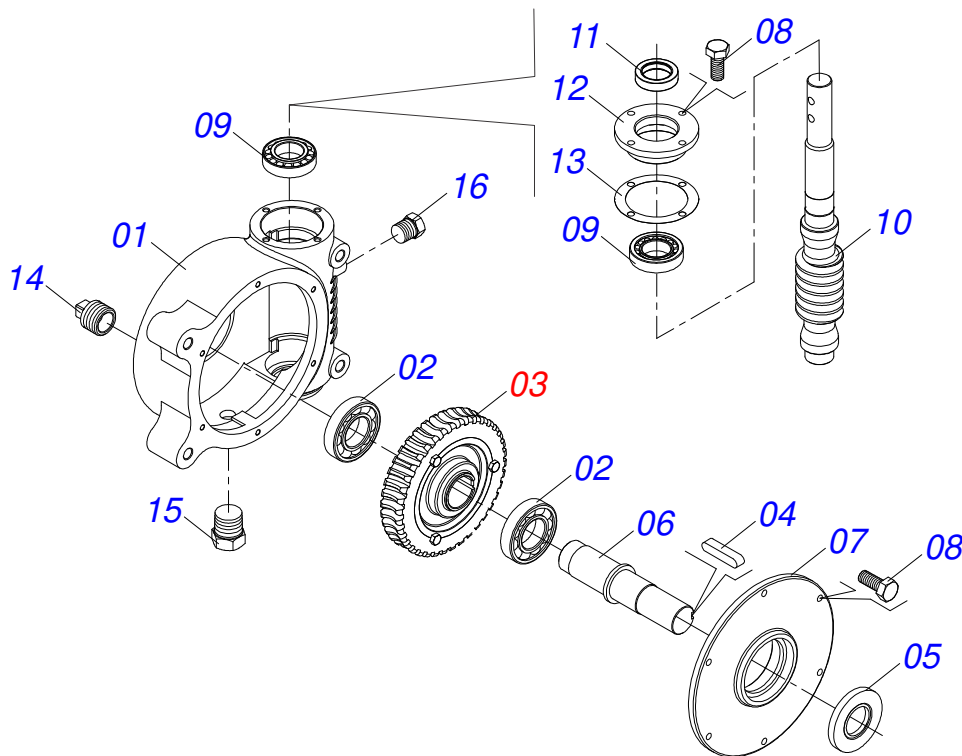
Artículo	Código	Descripción	Ver Pág.	QT
01	0503011627	MACHO ENGANCHE RAP AGR 1/2 NPT		01
02	0503011882	TAPA PLASTICA P/ ENG RAP		01



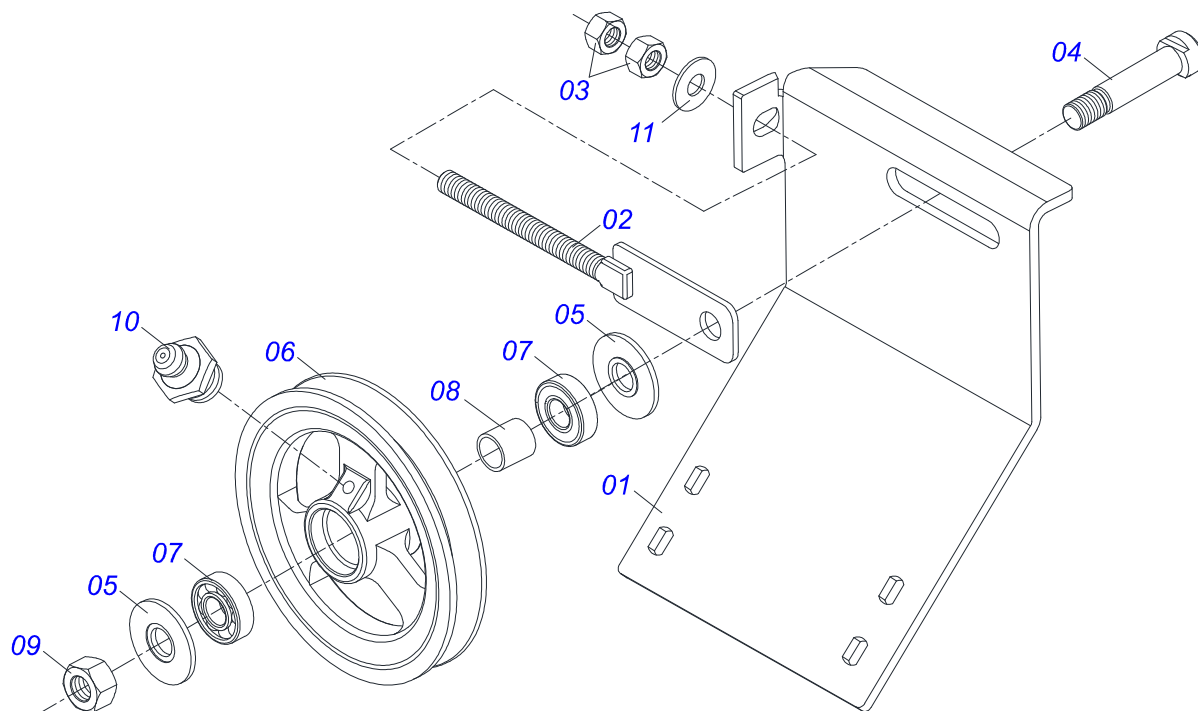
Artículo	Código	Descripción	Ver Pág.	QT
01	0503016055	MOTOR HIDRAULICO PARKER OMP 80 ISOBUS		01
02	0511014065	NIPLE 7/8 NF		02



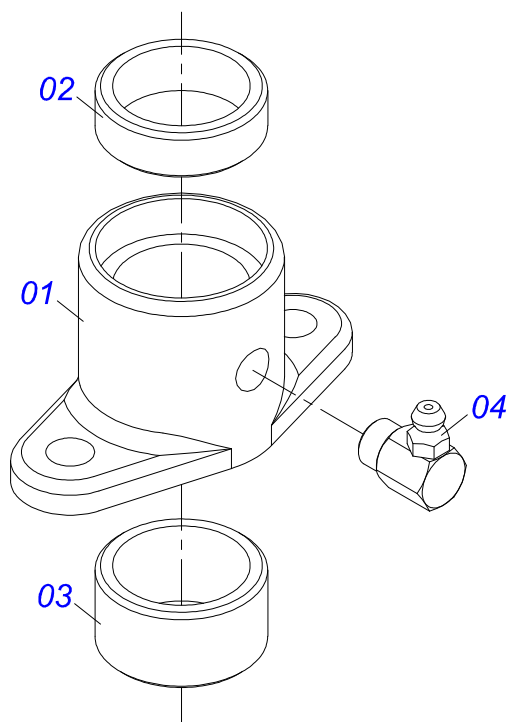
Artículo	Código	Descripción	Ver Pág.	QT
01	0503062157	GATO COMPLETO	16	01



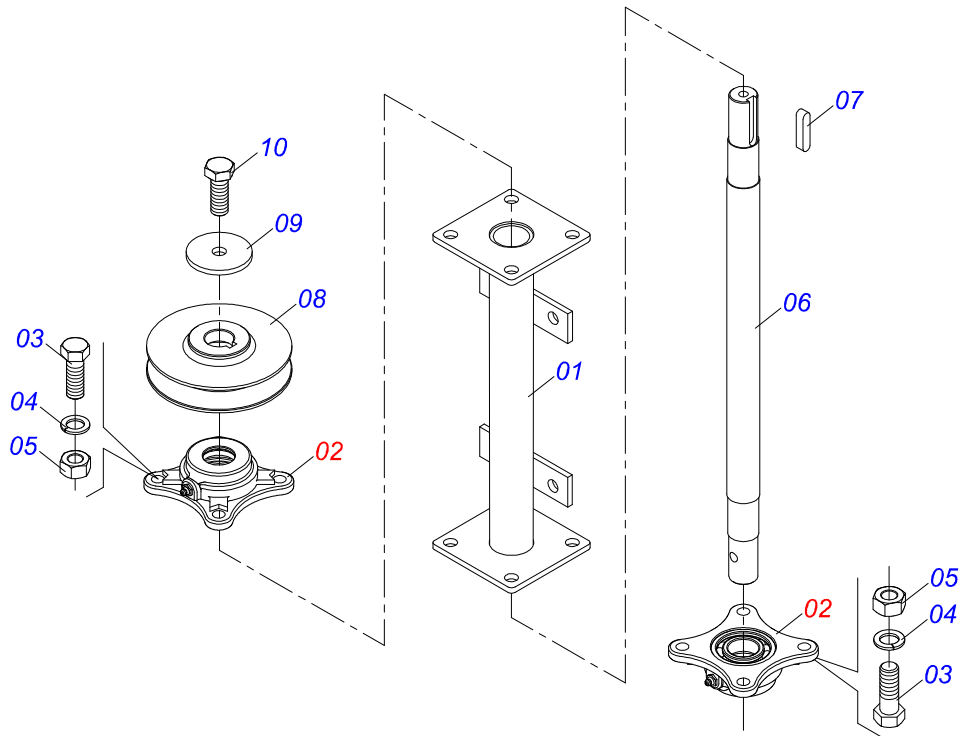
Artículo	Código	Descripción	Ver Pág.	QT
01	0502011456	CAJA REDUCCION		01
02	0503011095	RODAMIENTO 6208		02
03	0501051774	ENGRANAJE 38Z		01
04	0503011304	CHAVETA CUADRADO 1/2" X 60		01
05	0503010818	RETENES 02675-BRG		01
06	0521010996	EJE LA CORONA		01
07	0502020556	TAPA MAYOR		01
08	0503010240	TORNILLO		10
09	0503010016	RODAMIENTO LM		02
10	0521010997	ROSCA SEM FIN		01
11	0503011171	RETENES 00912-BRG		01
12	0502011457	TAPA MENOR		01
13	0503030981	EMPAQUETADURA 102 X 75,5 X 0,10		01
14	0521011023	TAPON		01
15	0503031604	TAPON 1/2 BSP		01
16	0503010856	TAPON R3/8" BSPT		01



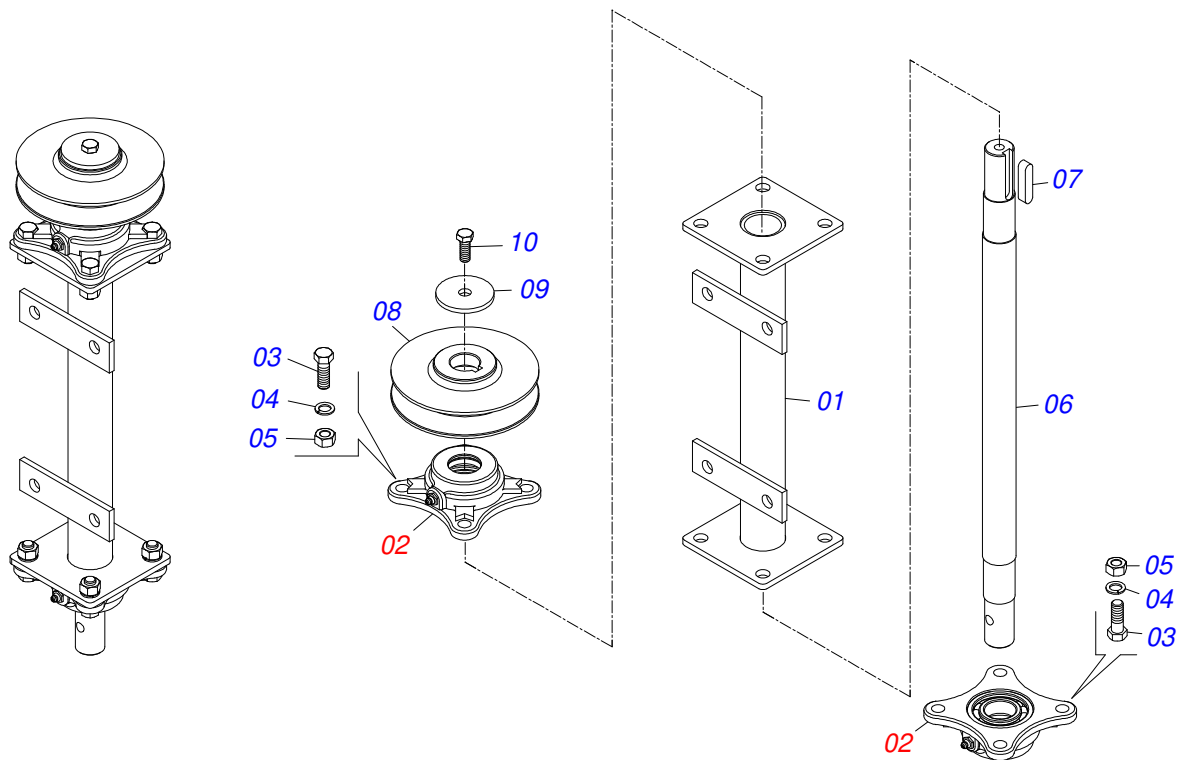
Artículo	Código	Descripción	Ver Pág.	QT
01	0531014326	CUERPO SOPORTE POLIA		01
02	0511064818	ESTIRADOR POLIA		01
03	0503010013	TUERCA 5/8		02
04	0511012362	EJE POLEA ESTIRADOR		01
05	0501019288	ARANDELA ESPACIADOR		02
06	0502011366	CARRETE 1C 210 X 40		01
07	0503010690	RODAMIENTO 30204		02
08	0521010497	BUJE SEPARACION 22 X 27 X 28,0		01
09	0503010014	TUERCA 3/4" UNC		01
10	0503010002	GRASERA 1800		01
11	0501012140	ARANDELA PLANA		01



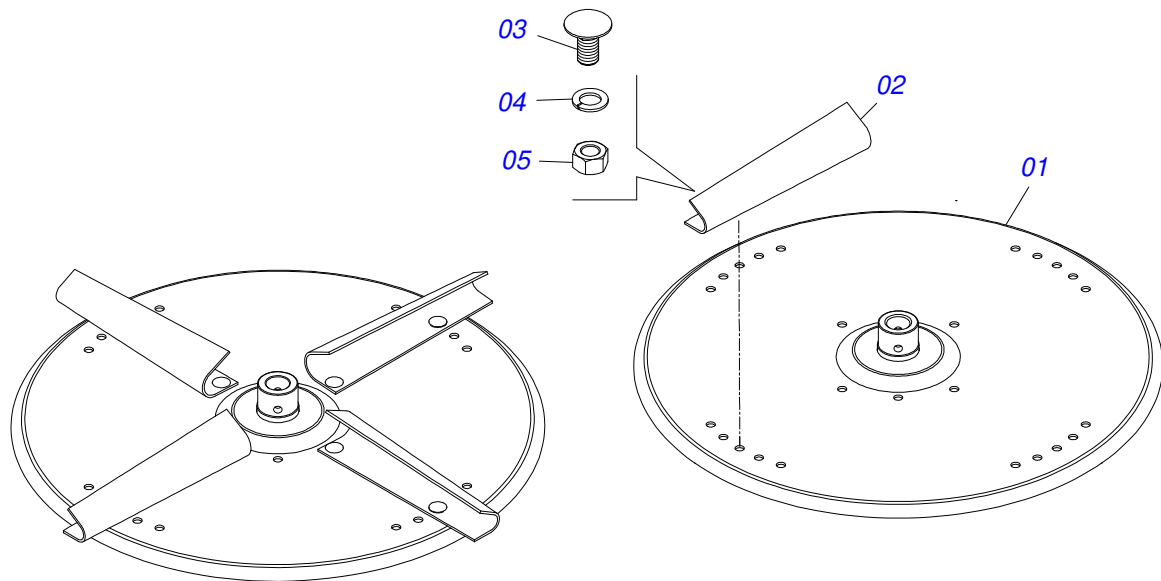
Artículo	Código	Descripción	Ver Pág.	QT
01	0502010581	CHUMACERA VARÓN COMPUERTA		01
02	0521010458	BUJE		01
03	0521010457	BUJE		01
04	0503010004	GRASERA 1890 3/8"		01



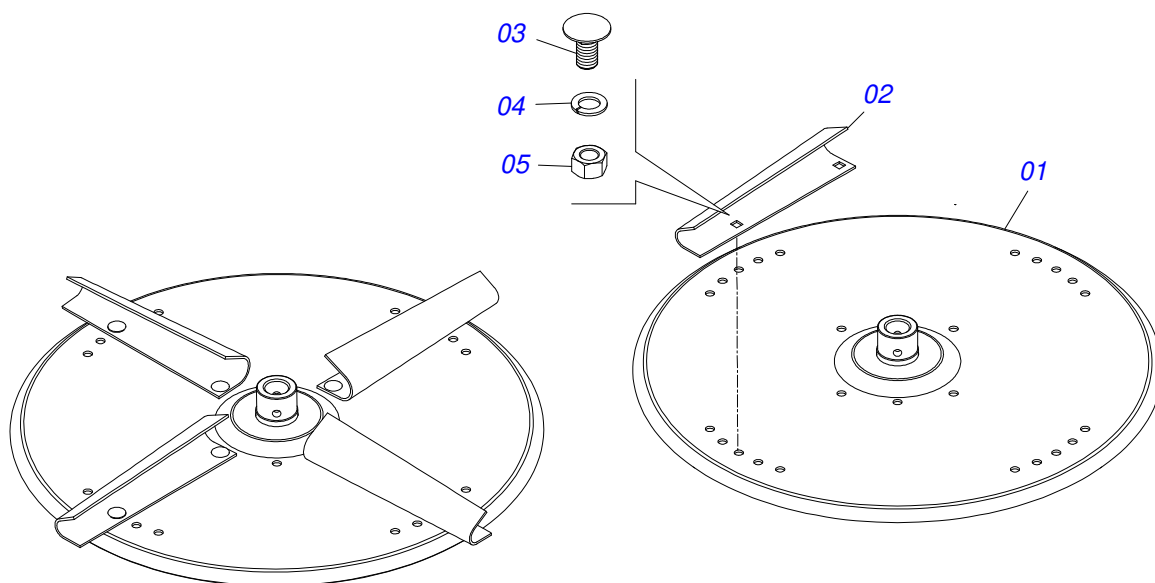
Artículo	Código	Descripción	Ver Pág.	QT
01	0511063742	SOPORTE DER/IZQ DISTRIBUIDOR		01
02	0501048000	CHUMACERA AGRIC.	25	02
03	0503011135	TORNILLO		08
04	0503011446	ARANDELA PRESION		08
05	0503010244	TUERCA 7/16		08
06	0511016489	EJE CONDUCCION DISCO DISTR		01
07	0501010536	CHAVETA CUADRADO		01
08	0502011361	CARRETE 1C 140 X 28		01
09	0511014052	ARANDELA PLANA		01
10	0503010237	TORNILLO 3/8 UNC X 1		01



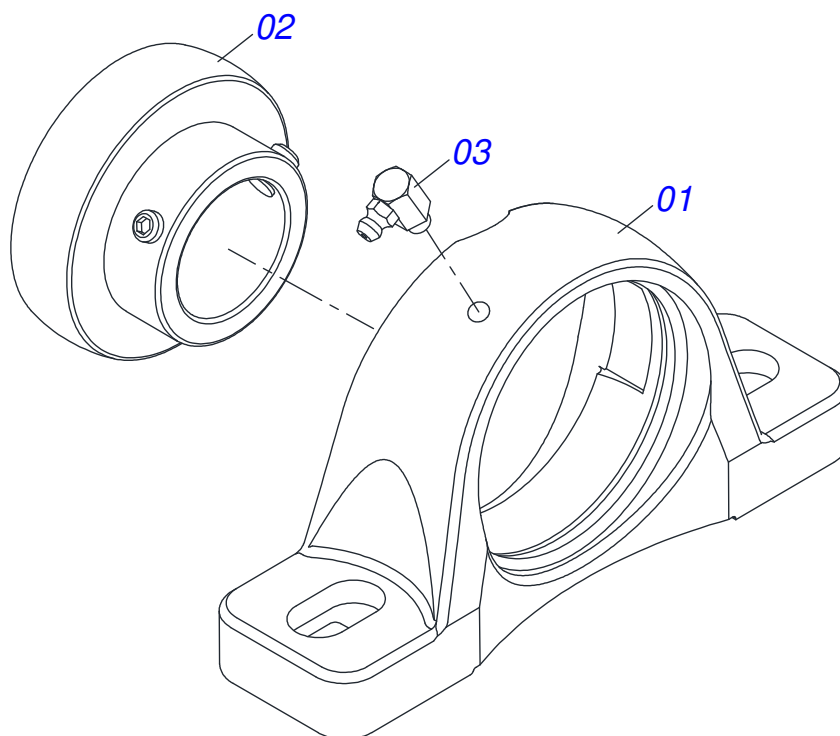
Artículo	Código	Descripción	Ver Pág.	QT
01	0511063742	SOPORTE DER/IZQ DISTRIBUIDOR		01
02	0501048000	CHUMACERA AGRIC.	25	02
03	0503011102	TORNILLO 7/16 UNC X 1.1/4 C S G.5 ZN		08
04	0503010180	ARANDELA PRESION 7/16"		08
05	0503010244	TUERCA 7/16		08
06	0511016489	EJE CONDUCCION DISCO DISTR		01
07	0501010536	CHAVETA CUADRADO		01
08	0502011361	CARRETE 1C 140 X 28		01
09	0511014052	ARANDELA PLANA		01
10	0503010237	TORNILLO 3/8 UNC X 1		01



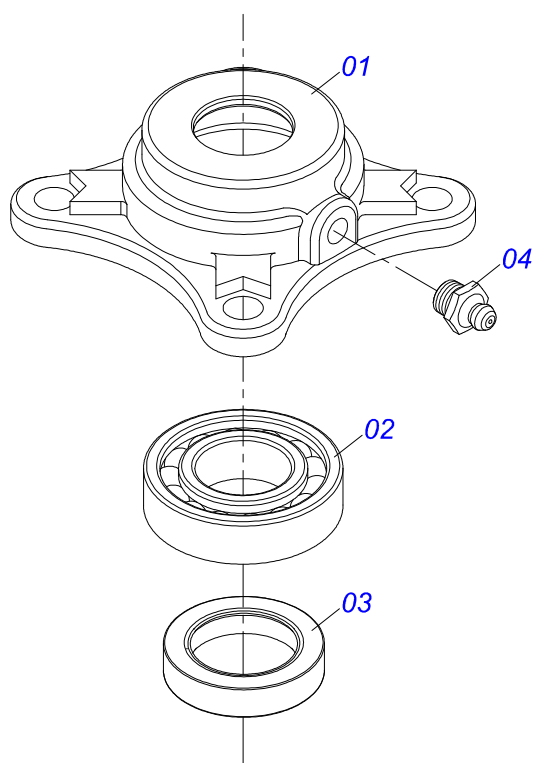
Artículo	Código	Descripción	Ver Pág.	QT
01	0511063411	DISCO DISTRIBUIDOR		01
02	0531014343	FLIP DERECHA		04
03	0503013029	TORNILLO 3/8 UNC X 3/4		08
04	0503011443	ARANDELA PRESION		08
05	0503010026	TUERCA 3/8		08



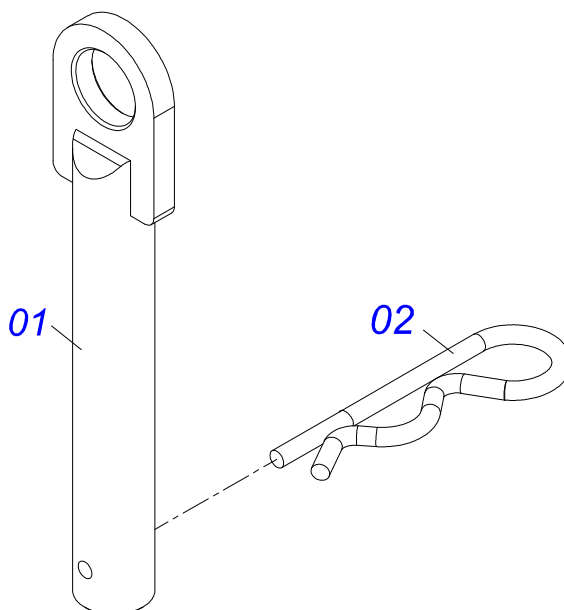
Artículo	Código	Descripción	Ver Pág.	QT
01	0511063411	DISCO DISTRIBUIDOR		01
02	0531014344	FLIP IZQUIERDA		04
03	0503013029	TORNILLO 3/8 UNC X 3/4		08
04	0503011443	ARANDELA PRESION		08
05	0503010026	TUERCA 3/8		08



Artículo	Código	Descripción	Ver Pág.	QT
01	0502011050	CAJA CHUMACERA		01
02	0503011163	RODAMIENTO AUT COMPL		01
03	0503010004	GRASERA 1890 3/8"		01



Artículo	Código	Descripción	Ver Pág.	QT
01	0502011442	CAJA CHUMACERA		01
02	0503010276	RODAMIENTO 6206		01
03	0503011865	RETENES		01
04	0503010002	GRASERA 1800		01



Artículo	Código	Descripción	Ver Pág.	QT
01	0501068989	EJE UNION		01
03	0503031035	PASADOR ABIERTO 6 X 88		01



MARCHESAN

Publicaciones Técnicas | Elaboración y Revisión

JOÃO VIRGINIO ROCHA

www.marchesan.com.br

