

CATÁLOGO DE PIEZAS

PALAS DELANTERAS

PD MF 292-4 ADV SHT/BT GAL
S-1104

Código: 0501091532



Serie: S-1104

Revisión: NOVIEMBRE/15

PIEZAS ORIGINALES
TATU

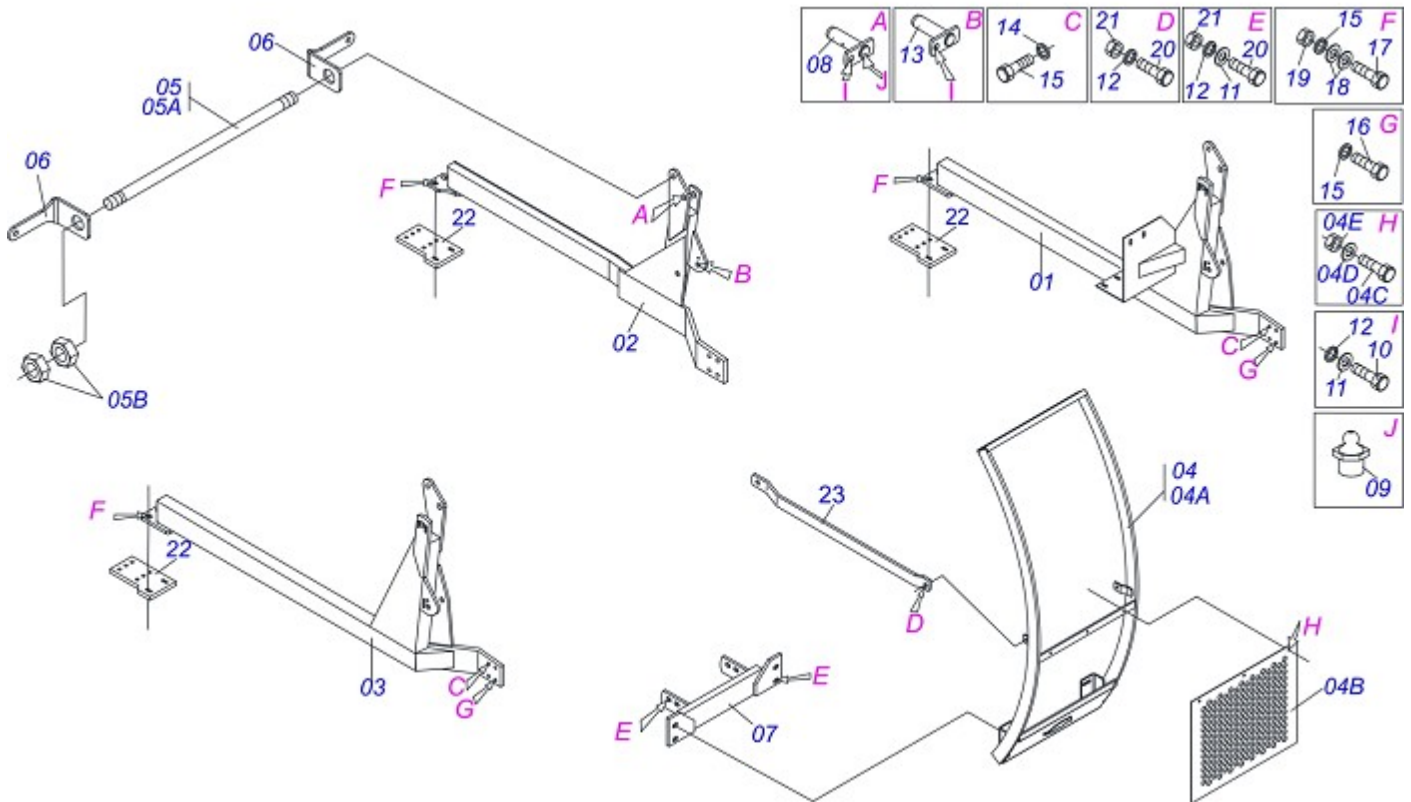


INDICE

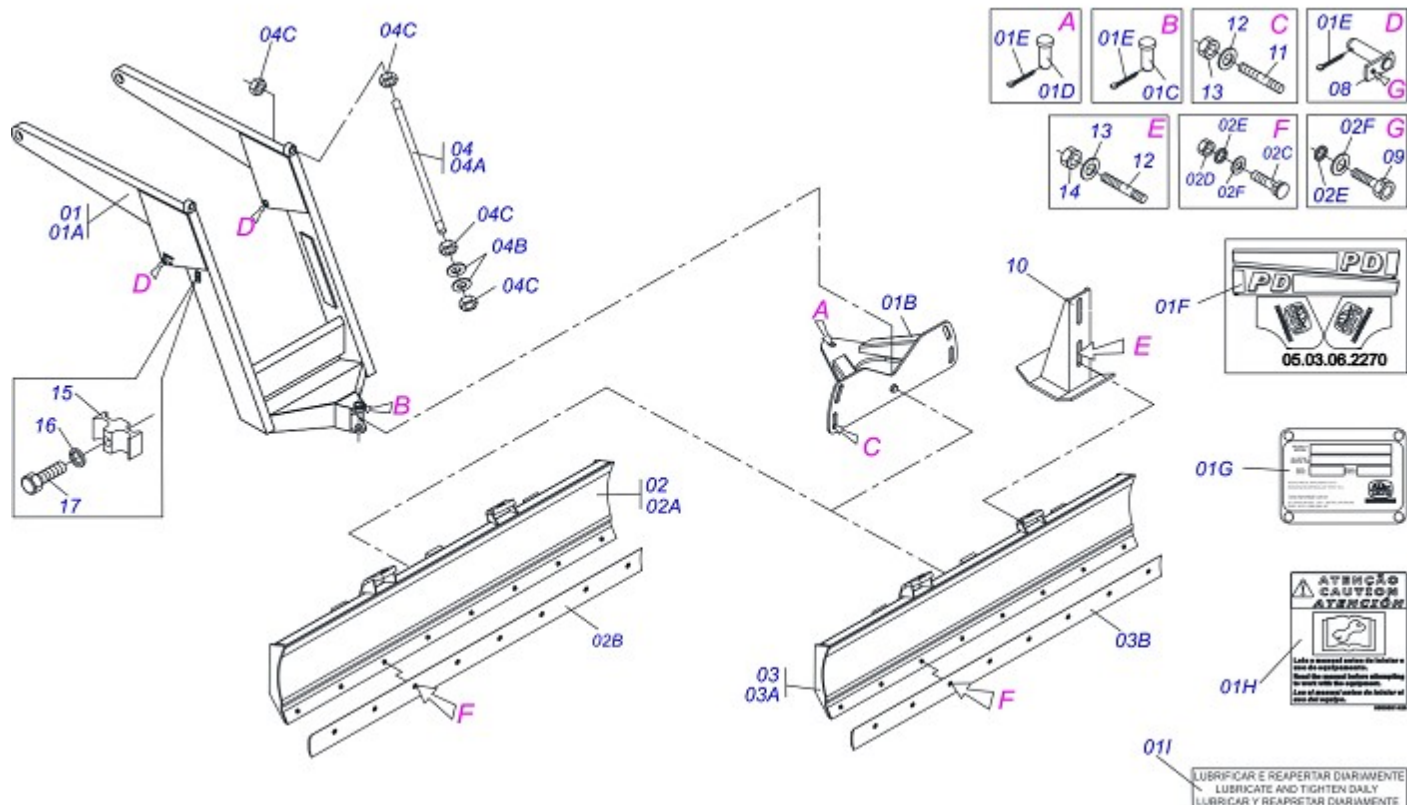
0909090817	CHASSI PD MF 292-4 ADV SHT/BT GAL S-1104	1
0909090818	SUPT.MOVEL MF 292-4 ADV SHT/BT GAL S-1104	2
0909090819	CIRC HIDR MF 292-4 ADV BT/SC S-1104	3
0909090820	CIRC HIDR MF 292-4 ADV BT-CD S-1114	4
0909090821	CIRC.HIDR MF 292-4 ADV SHT S-1114	5
0909091182	CILINDRO HIDRÁULICO	6

ATENCIÓN: **IMPORTANTE**

MARGHESAN SE RESERVA EL DERECHO DE PERFECCIONAR Y/O MODIFICAR LAS CARACTERÍSTICAS TÉCNICAS DE SUS PRODUCTOS, SIN LA OBLIGACIÓN DE PROCEDER CON LOS YA COMERCIALIZADOS Y SIN CONOCIMIENTO PREVIO DEL DISTRIBUIDOR AUTORIZADO O DEL CONSUMIDOR.



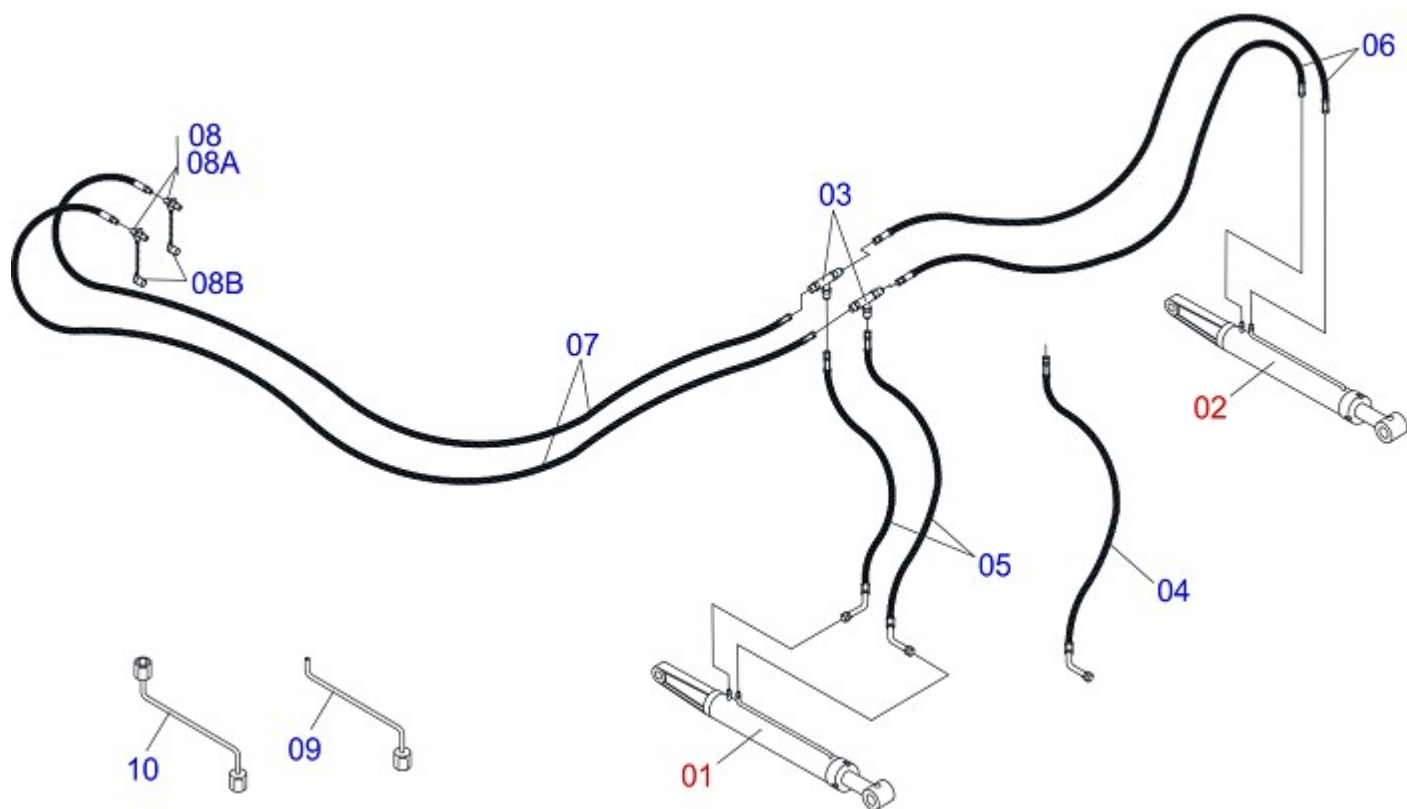
Artículo	Código	Descripción	QT
01	0511066563		01
02	0511066564		01
03	0511066513		01
04	0501047978	GUIA SUPERIOR MOVIL ALTA COMPLETO	01
04A	0501069169	GUIA SOPORTE MOVIL	01
04B	0501014214		01
04C	0503810751		03
04D	0501810984		03
04E	0503810026		03
05	0501041652	VARON 1.1/4" X 810 COMPL	01
05A	0501014916	VARON 1.1/4" X 810	01
05B	0501810087	TUERCA 1.1/4 UNC 7	04
06	0561010051		02
07	0501064510		01
08	0501063751	EJE ARTIC 37,2 X 140	02
09	0503010002		02
10	0503010962	TORNILLO 5/8" UNC X 1.1/4"	04
11	0501012140	ARANDELA PLANA	18
12	0503010027	ARANDELA PRESION 5/8"	20
13	0501063959	EJE ARTICULACION CON TRABA	02
14	0501010098	TORNILLO 3/4" UNC X 2"	06
15	0503010023	ARANDELA PRESION 3/4"	13
16	0503010901	TORNILLO 3/4"UNC X3.1/2"	02
17	0501010500	TORNILLO 3/4" UNC X 3"	06
18	0501010322	ARANDELA PLANA 20.50 X 46 X 4.75	12
19	0503010014	TUERCA 3/4" UNC	06
20	0501010100	TORNILLO 5/8" UNC X 2"	10
21	0503010013	06	10
22	0501014778	ZAPATA CHASIS	02
23	0501067701	BARRA LIGACION	02



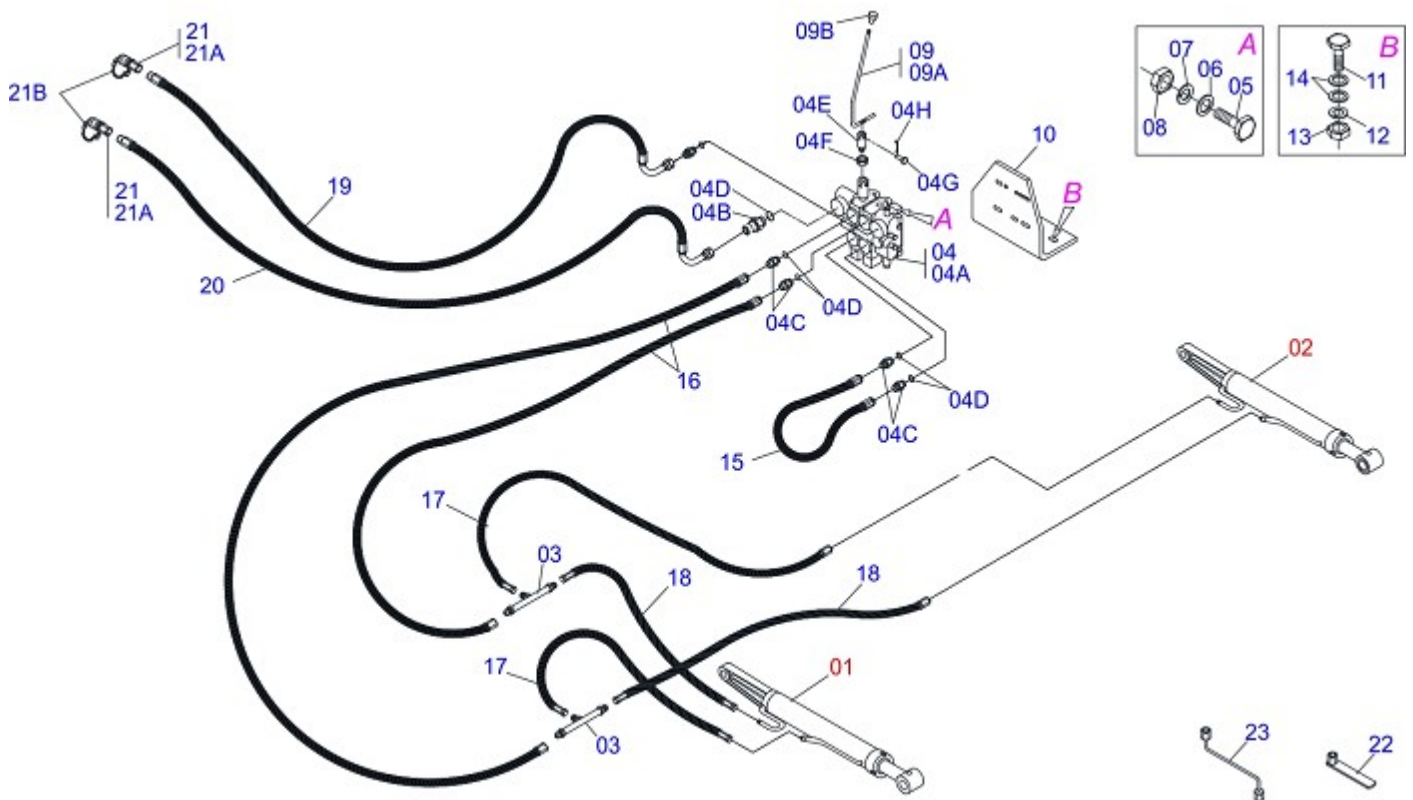
Artículo	Código	Descripción	QT
00	0909090818	SUPT.MOVEL MF 292-4 ADV SHT/BT GAL S-1104	01
01	0501042513		01
01A	0501063701		01
01B	0501062637	SOPORTE REGULACION	01
01C	0521010618	EJE UNION 37,50 X 220	01
01D	0521010612	EJE UNION 37,50 X 90	01
01E	0503010010	PASADOR ABIERTO 1/4" X 2.1/2"	02
01F	0503062270	CONJUNTO DE ETIQUETAS ADHESIVAS	01
01G	0503034003		01
01H	0503031428	ETIQUETA ADHESIVA ATENCIÓN	01
01I	0503031827	ETIQUETA ADHESIVA	01
02	0501047708	SOPORTE CUCHILLA 2400	01
02A	0501067999	SOPORTE CUCHILLA 2390	01
02B	0622360016	RASPADOR REVERSIBLE 2400	01
02C	0501012240	TORNILLO 5/8" UNC X 2.1/2"	08
02D	0503010013	06	08
02E	0503010027	ARANDELA PRESION 5/8"	10
02F	0501012140	ARANDELA PLANA	10
03	0501047710	SOPORTE CUCHILLA 2600 COMPL	01
03A	0501068001	SOPORTE CUCHILLA 2590	01
03B	0622360011	RASPADOR REVERSIBLE 2400	01
04	0501041856	VARON 1.1/4" NC X 1430	02
04A	0501014855	VARON 1.1/4" X 1430	02
04B	0502012180	ARANDELA TENSORA	02
04C	0501010087	TUERCA 1.1/4" UNC 7FPP	08
05	0561016755	PRISIONERO 1 UNC X 1 UNC X 76 ZN	04
06	0501010574	ARANDELA PLANA	04
07	0501010059	TUERCA 1" UNC 8FPP 1.5/8"	04
08	0501063751	EJE ARTIC 37,2 X 140	02
09	0503010962	TORNILLO 5/8" UNC X 1.1/4"	02
10	0501063411	ZAPATA ESTABILIZADORA	02
11	0501010571	PRISIONERO 3/4 NC X 3/4 NF X 56	04
12	0501010322	ARANDELA PLANA 20.50 X 46 X 4.75	08



Artículo	Código	Descripción	QT
13	0503010335	TUERCA 3/4" UNF	04



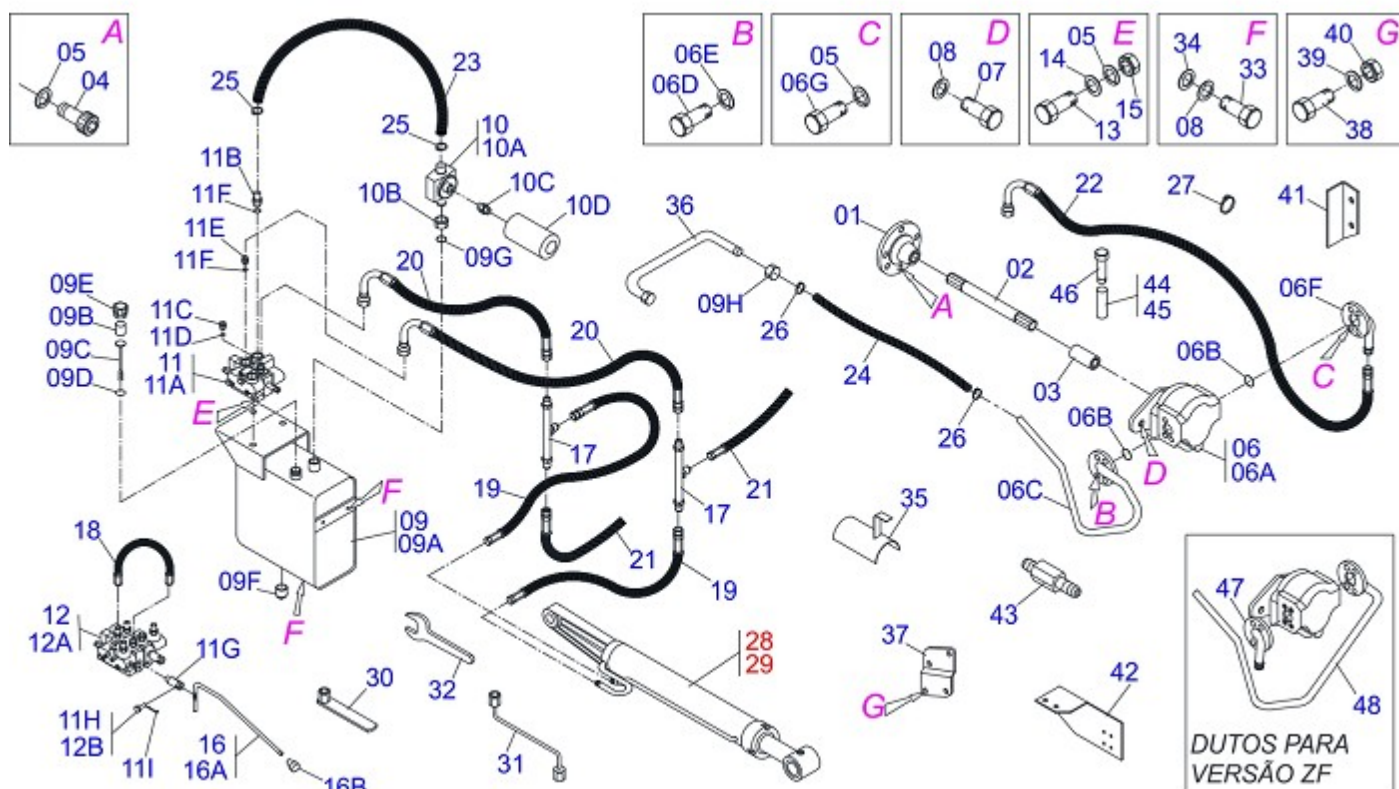
Artículo	Código	Descripción	QT
00	0909090819	CIRC HIDR MF 292-4 ADV BT/SC S-1104	01
01	0501046992	CILINDRO HIDRAULICO 44,45 X 85,7 X1010 X 400 BBD	01
02	0501046993	CILINDRO HIDRAULICO 44,45 X 85,7 X1010 X 400 BBE	01
03	0501068942	CONEXION "T" NIPPLES	02
04	0501080120	MANGUERA 1/2 X 400 TR-TR	01
05	0501080103	MANGUERA 1/2 X 1200 TR-TR	02
06	0501080300	MANGUERA 1/2 X 2400 TR-TM	02
07	0501080075	MACHO ENG RAP 1/2 NPT CON TAPA	02
08	0503011627	MACHO ENGANCHE RAP AGR 1/2 NPT	02
08A	0503011882	TAPA PLASTICA P/ ENG RAP	02
08B	0503011882	TAPA PLASTICA P/ ENG RAP	02
09	0501061617	CLAVE 1 CABO PLANO	01
10	0501068213	CLAVE DOBLE 5/8 X 3/4	01



Artículo	Código	Descripción	QT
01	0501046992	CILINDRO HIDRAULICO 44,45 X 85,7 X1010 X 400 BBD	01
02	0501046993	CILINDRO HIDRAULICO 44,45 X 85,7 X1010 X 400 BBE	01
03	0501068942	CONEXION "T" NIPPLES	02
04	0501048913	COMANDO DOBLE 3/8" COMPLETO	01
04A	0503060079	COMANDO DOBLE 3/8"	01
04B	0501011806	BICO P/MANGUERA 1"	01
04C	0501010590	NIPLE 7/8 NF HEX 1 X 48	05
04D	0503010045	ANILLO O'RING 2-116 N 3006-9B	06
04E	0503011050	FIJADOR INF PALANCA	02
04F	0503010337		02
04G	0521010532	EJE UNION 7,93 X 23	02
04H	0503010140		02
05	0501010080	TORNILLO 3/8" UNC X 1.1/2"	03
06	0501010984		03
07	0503010025		03
08	0503010026		03
09	0511040480	ACCIONADOR MANDO	02
09A	0511064635	ACCIONADOR MANDO (PCA)	02
09B	0503030878		02
10	0501014688	SOPORTE COMANDO	01
11	0503010421	TORNILLO 5/16" UNC X 1.1/2"	02
12	0503010179		02
13	0503010337		02
14	0501011517	ARANDELA PLANA	04
15	0501080120	MANGUERA 1/2 X 400 TR-TR	01
16	0501080024	MANGUERA 1/2" X 700 TR-TR	02
17	0501080103	MANGUERA 1/2 X 1200 TR-TR	02
18	0501080300		02
19	0501080618		01
20	0501081041		01
21	0501053834	MACHO ENG RAP 1/2 NPT CON TAPA	02
21A	0503011627	MACHO ENGANCHE RAP AGR 1/2 NPT	02
21B	0503011882	TAPA PLASTICA P/ ENG RAP	02



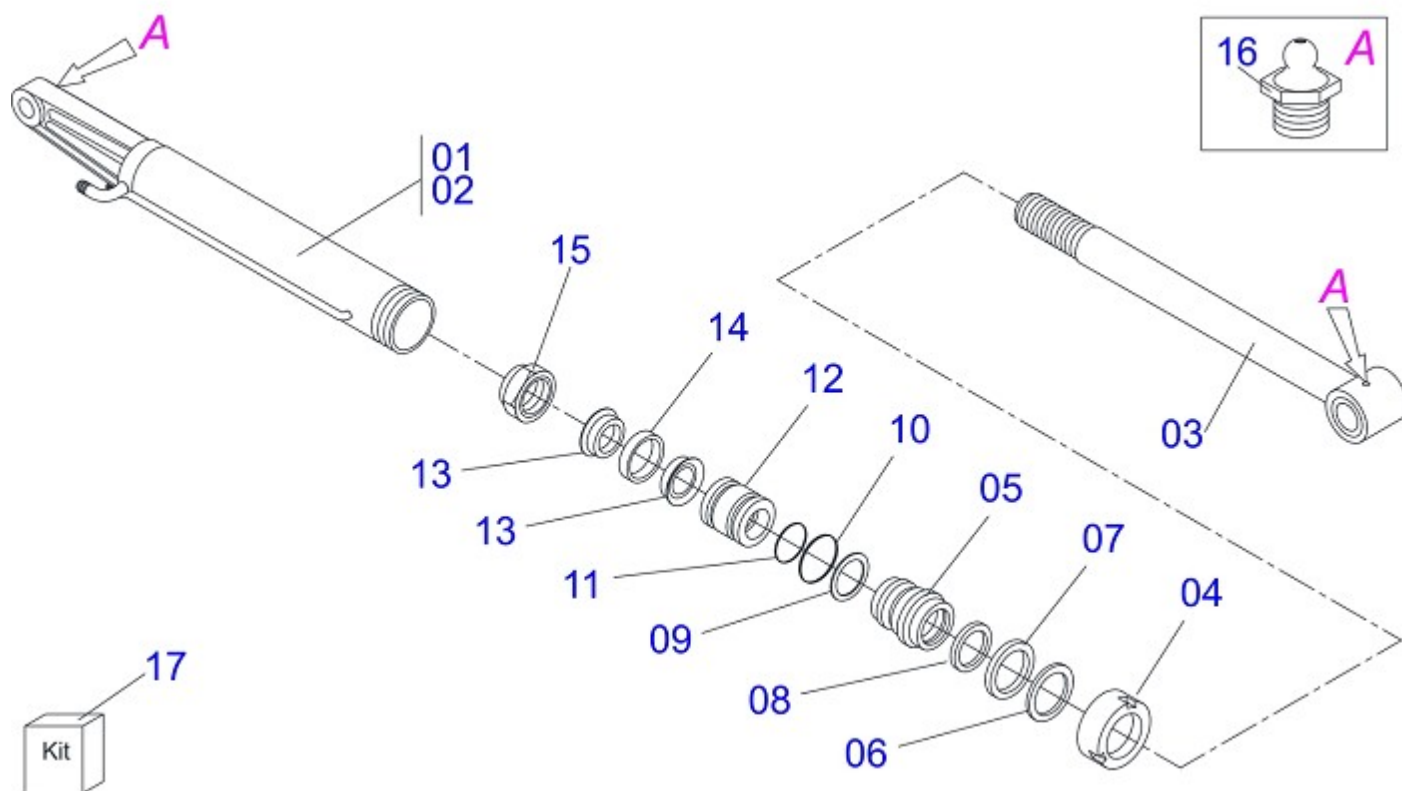
Artículo	Código	Descripción	QT
22	0501061617	CLAVE 1 CABO PLANO	01
23	0501068213	CLAVE DOBLE 5/8 X 3/4	01



Artículo	Código	Descripción	QT
01	0503050003	BRIDA ACOPLAMIENTO	01
02	0501057558		01
03	0503030838	BUJE 1.1/8" X 61 ENGAGEMENT	01
04	0503010175	TORNILLO 3/8" UNC X 1.1/4"	06
05	0503010025		13
06	0501046947	BOMBA COMPLETA	01
06A	0503060045	BOMBA 40L 1/2"	01
06B	0503010173	ANILLO O'RING 2-220 N 3006-9B	02
06C	0501066791	DUCTO SUCCION BOMBA	01
06D	0503010355	TORNILLO 7/16" UNC X 1"	04
06E	0503010180		04
06F	0501067702	DUCTO PRESION BOMBA	01
06G	0503010237		04
07	0503010920		02
08	0503010019		06
09	0501047807	RESERVOIR OLEO COMPLETO	01
09A	0501068880	RESERVOIR OLEO	01
09B	0503030044	ELEM FILTRANTE AR	01
09C	0501060975	MEDIDOR ACEITE	01
09D	0503010185	ANILLO O'RING 2-221 N 3006-9B	01
09E	0502020472	CUERPO TAPA TANQUE	01
09F	0503031604	TAPON 1/2 BSP	01
09G	0503010046	ANILLO O'RING 2-216 N 3006-9B	01
09H	0501016309	TUERCA 2" UNC 16FPP X 2.5/16"	01
10	0501041108	FILTRO RETORNO MAYOR COMPL	01
10A	0502050002	CABCT FILTRO RETORNO	01
10B	0501010594	TUERCA 1" BSP S 1.5/8"	01
10C	0501010595	NIPLA 1 NF HEX.1.1/8 X 37	01
10D	0503010183	FILTRO RETORNO	01
11	0501040871	COMANDO 1/2" COMPLETO	01
11A	0503060080	COMANDO 1/2"	01
11B	0501010591	BICO P/MANGUERA	01
11C	0501010589	NIPLA R. 1.1/16UN SEXT 1.1/4 X 52	01



Artículo	Código	Descripción	QT
11D	0503010602	ANILLO O'RING 2-211 N 3006-9B	02
11E	0501010590	NIPLE 7/8 NF HEX 1 X 48	02
11F	0503010045	ANILLO O'RING 2-116 N 3006-9B	02
11G	0503030347	FIJADOR SUP PALANCA (SAUER DANFOSS)	02
11H	0501010593	PASADOR 7,93 X 25 X 1/2" X 28	01
11L	0503010140		02
12	0501041627	COMANDO DOBLE 1/2"	01
12A	0503060016	COMANDO DOBLE 1/2"	01
12B	0521010533	EJE UNION 7,85 X 25	01
13	0501010080	TORNILLO 3/8" UNC X 1.1/2"	03
14	0501010984		03
15	0503010026		03
16	0501047446	ACCIONADOR MANDO (P/COM 1/2 PCA)	02
16A	0501068681	PALANCA COMANDO CMPL	02
16B	0503030878		02
17	0501068942	CONEXION "T" NIPPLES	02
18	0501080120	MANGUERA 1/2 X 400 TR-TR	01
19	0501080024	MANGUERA 1/2" X 700 TR-TR	02
20	0501080103	MANGUERA 1/2 X 1200 TR-TR	02
21	0501080021	MANGUERA 1/2" X 1300 TR-TR	02
22	0501080061	MANGUERA 1/2 X 1700 TR-TC	02
22A	0501080626	MANGUERA 3/4 X 2900 TR-TC	01
23	0501010610	MANGUERA 1" X 800 AB-AB	01
24	0541016748		01
25	0503010184	ABRAZADERA 1.1/4 A 1.1/2	02
26	0503010243	ABRAZADERA 1.1/2" A 2"	02
27	0503010246	ABRAZADERA 2" A 2.1/2" 5164	02
28	0501046992	CILINDRO HIDRAULICO 44,45 X 85,7 X1010 X 400 BBD	01
29	0501046993	CILINDRO HIDRAULICO 44,45 X 85,7 X1010 X 400 BBE	01
30	0501068213	CLAVE DOBLE 5/8 X 3/4	01
31	0511010153	CLAVE FIXA 2.5/16	01
32	0501061617	CLAVE 1 CABO PLANO	01
33	0501010161	TORNILLO 1/2" UNC X 1.1/4"	04
34	0511017302		04
35	0511064563	PROTECTOR MANGUERA	01
36	0501063383	DUCTO SALIDA TANQUE	01
37	0511017074	SOPORTE CONDUCTOR TANQUE	01
38	0503010294	TORNILLO 1/4" UNC X 7/8"	02
39	0503010143	ARANDELA PRESION 1/4"	02
40	0503010144	TUERCA 1/4" UNC	02
41	0561010051		02
42	0521017643	SOPORTE FILTRO HIDRÁULICO	01
43	0521014428	EXTENSION HEX	02
44	0541015550	BUJE 13 X 16 X 50	02
45	0541015551	BUJE 10 X 13 X 50	02
46	0503010765	TORNILLO 3/8" UNC X 3"	02
47	0501069536	DUCTO SUCCION BOMBA	01
48	0501069661	DUCTO PRESION BOMBA	01
49	0503011332	TORNILLO 5/16" UNC X 2.3/4"	02



Artículo	Código	Descripción	
00	0501046992	CILINDRO HIDRAULICO 44,45 X 85,7 X1010 X 400 BBD	01
00A	0501046993	CILINDRO HIDRAULICO 44,45 X 85,7 X1010 X 400 BBE	01
01	0501068206	CAMISA 85,72 X 855 DIR PD MF 292-4	01
02	0501068207	CAMISA 85,72 X 855 ESQ PD MF 292-4	01
03	0501068208	EXTENSOR 44,45 X 670	01
04	0502010993	TAPA MOVIL 85,72	01
05	0502010781	SOPORTE ANILLOS 44,45 X 85,72	01
06	0503010761	ANILLO RASCADOR D-1750	01
07	0503010990	ANILLO 1870-1750-375-B	01
08	0503010949	ANILLO GUIA INTERNO W2-2000-500	01
09	0503011060	ANILLO BACK-UP 8-336	01
10	0503010976	ANILLO O'RING 2-336 N 3006-9B	01
11	0503010042	ANILLO O'RING 2-214 N 3006-9B	01
12	0502010843	EMBOLO 44,45 X 85,7	01
13	0503010170	ANILLO 3120 2750	02
14	0503010948	ANILLO GUIA EXTERNO W4-3346-590	01
15	0503010063	TUERCA 1" UNF	01
16	0503010002		02



MARCHESAN IMPLEMENTOS E MÁQUINAS AGRÍCOLAS TATU S.A.

AV. Marchesan, 1979 - Casilla de Correos, 131 - CEP 15994-900 - Matão - SP - Brasil

Fono: +55 16.3382-8282

(FAX Venta)+55 16.3382.8297 - (Exportar) + 55 16.3382.1003

e.mail: tatu@marchesan.com.br

Home Page: www.marchesan.com.br

Redaccion e Ilustracion = GASPARI
e.mail = jgaspari@marchesan.com.br

**PIEZAS ORIGINALES
TATU**

