

DISTRIBUIDOR DE CAL Y ABONO

DCCO 2500 MC

Código: 0501091509
Serie: S-0302
Revisión: 00
Fecha de Revisión: FEVEREIRO/2016

CATALOGO DE PARTES



MARCHESAN



PRODUCTOS

Código	Descripción
0109090046	DCCO 2500 MC S-0302
0109090054	DCCO 2500 MC C/ABAFADOR S-0302
0109090129	DCCO 2500 MC C/DIR PN 11L15 S-0302
0109090064	DCCO 2500 MC C/DIRECCIONADOR S-0302
0109090097	DCCO 2500 MC C/PN11L15 S-0302
0109090132	DCCO 2500 MC C/RODA S/PNEU S-0302

ATENCIÓN: IMPORTANTE

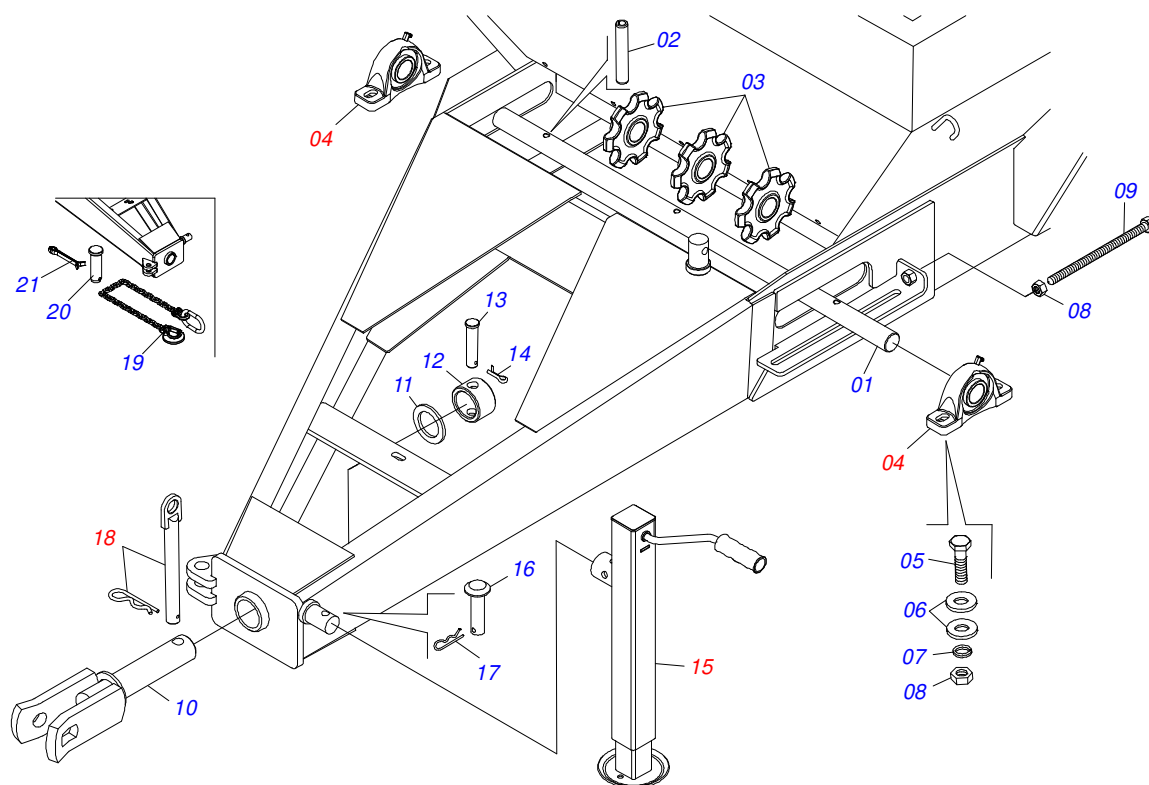
Marchesan S.A. se reserva el derecho de perfeccionar y/o cambiar las características técnicas de sus productos, sin previo aviso y sin la obligación de proceder con los ya comercializados y sin conocimiento previo del revendedor o consumidor. Las fotos son únicamente ilustrativas.



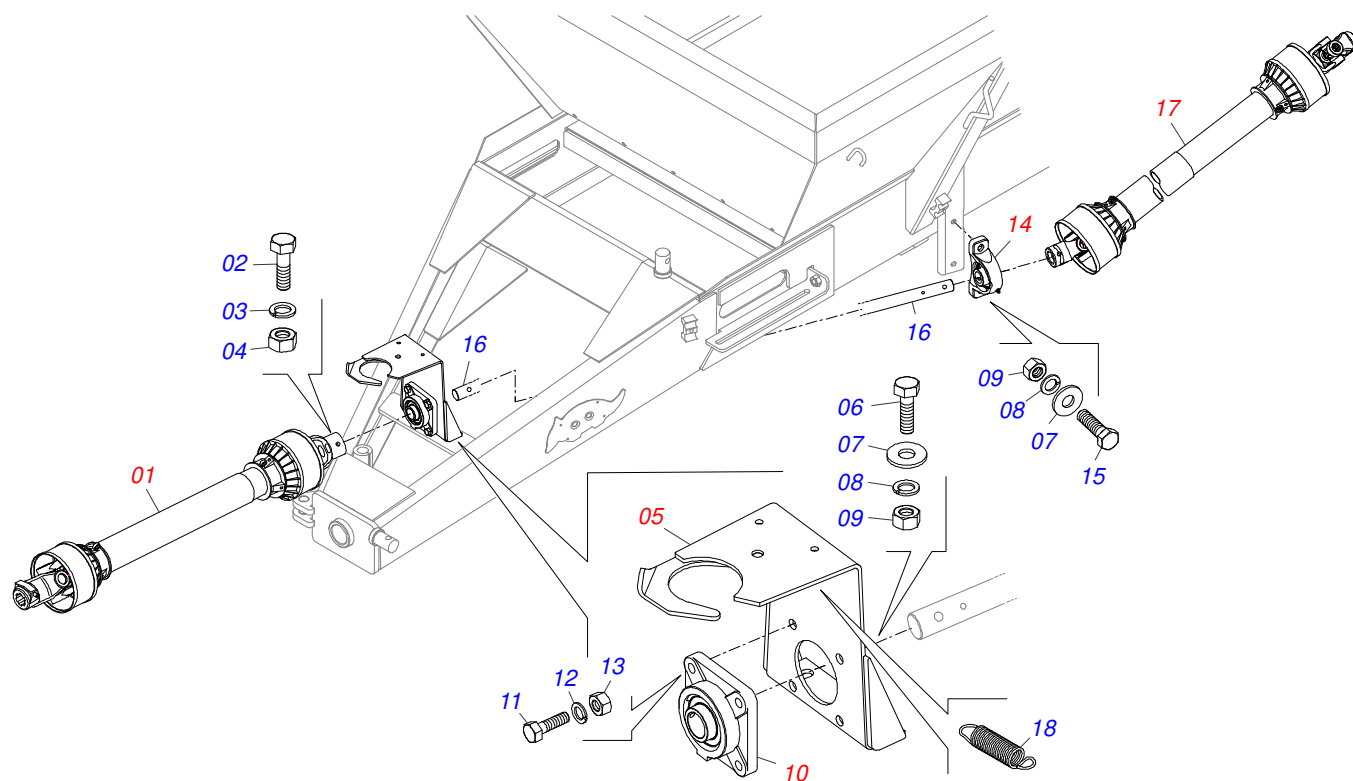
MARCHESAN

ÍNDICE

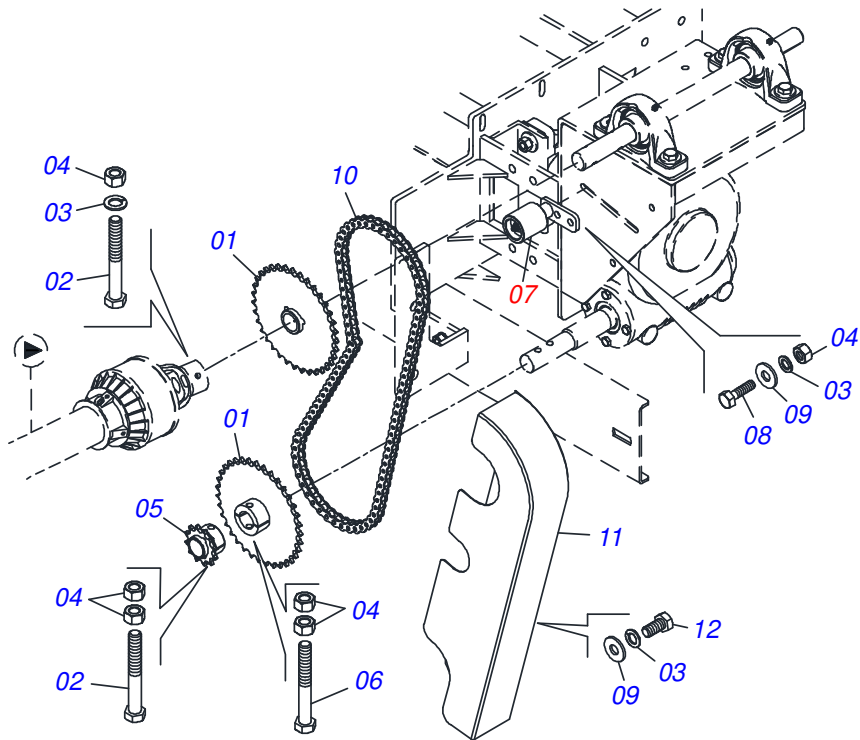
0909094503	COMPONENTES DELANTEROS	1
0909094777	ACCIONAMIENTO HIDRÁULICO DEL EJE DEL CARDAN	2
0909094779	CADENA ACCIONADORA	3
0909094618	ACCIONAMIENTO DE DISCOS DISTRIBUIDORES	4
0909094386	REDUCCIÓN	5
0909094424	CAPAS PROTECCIÓN	6
0909094778	CHASIS CON TOLVA	7
0909094584	RODADO FIJO CON NEUMATICO	8
0909094585	RODADO FIJO CON NEUMATICO 11L15	9
0909094433	DESCANSO PROT DISCO	10
0511041062	SOPORTE FIJADOR WHEELS	11
0501047881	EJE UNION COMPLETO	12
0503062157	APOYO	13
0501048241	CARDAN 40 X 400	14
0501048409	CARDAN 20 X 800	15
0501050829	ESTIRADOR CADENA	16
0501044306	CHUMACERA AGRICOLA	17
0501056885	SOPORTE APOYO CARDAN	18
0501054014	SOPORTE DISC IZQUIERDO CHUMACERA	19
0501054013	SOPORTE DISCO DERECHO CHUMACERA	20
0501058677	DISCO DISTR DERECHO COMPLETO	21
0501058675	DISCO DISTR IZQUIERDO COMPLETO	22
0501053868	ESTIRADOR CORREA COMPLETO	23
0501047985	REDUCTOR	24
0511059094	CHUMACERA DO EJE	25
0501044308	CHUMACERA AGRIC.	26
0503060206	RUEDA CON NEUM 750 X 16- 10L COMP	27
0501051142	CAJA RODADO CON RODILLO	28
0503060181	RUEDA CON NEUMATICO	29
0909090357	DIRECCIONADOR DCCO	30
0909090359	DIRECTOR COMPLETO (DCCO) (2500/5500/7500)	31



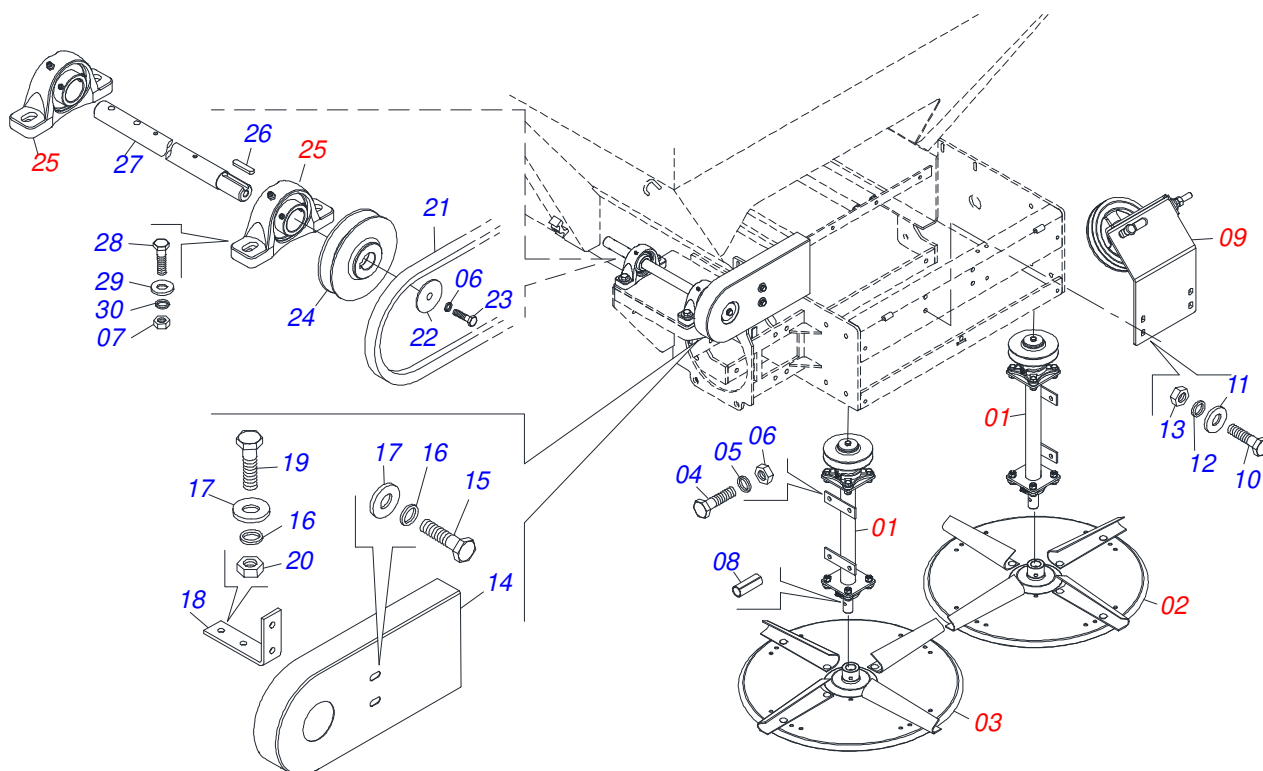
Artículo	Código	Descripción	Ver Pág.	QT
01	0531014345	EJE MOVIDO		01
02	0503010361	PASADOR TENSION		03
03	0502040728	ENGRANAJE 7Z		03
04	0501044308	CHUMACERA AGRIC.	26	02
05	0503810233	TORNILLO 5/8 UNC X 2.1/2		04
06	0501012140	ARANDELA PLANA		08
07	0503010027	ARANDELA PRESION		04
08	0503010013	TUERCA 5/8		06
09	0501067853	PERNO ESTIRADOR		02
10	0501069166	ENGANCHE TRACTOR		01
11	0521015342	ARANDELA ESPACIADOR		01
12	0521010681	BUJE ENGANCHE TRACTOR		01
13	0521010639	EJE UNION		01
14	0503010571	PASADOR ABIERTO 1/4" X 1.1/2"		01
15	0503062157	APOYO	13	01
16	0521010549	EJE UNION		01
17	0503030168	PASADOR (GRAPA DE SUJECION)		01
18	0501047881	EJE UNION COMPLETO	12	01
19	0503013150	CADENA 1300 X 3/8		01
20	0581011220	EJE UNION		01
21	0503010131	PASADOR ABIERTO 3/16 X 1.1/2		01



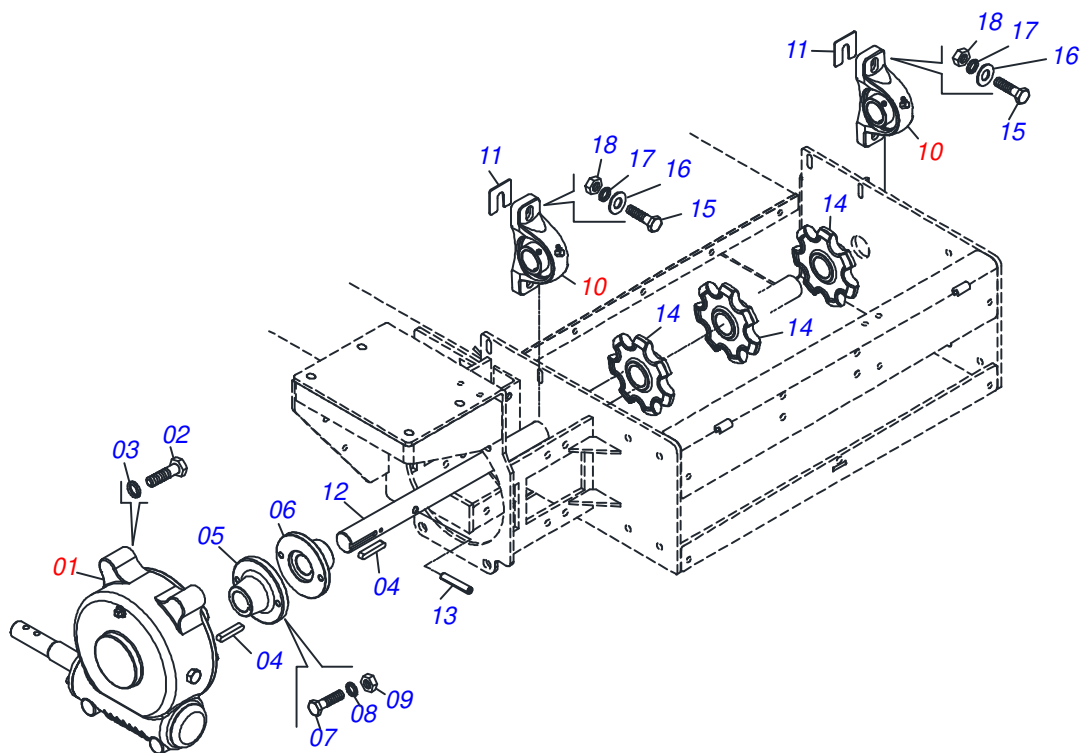
Artículo	Código	Descripción	Ver Pág.	QT
01	0501048241	CARDAN 40 X 400	14	01
02	0503010849	TORNILLO 3/8 UNC X 1.1/2		01
03	0503010025	ARANDELA PRESION 3/8		01
04	0503010026	TUERCA 3/8		01
05	0501056885	SOPORTE APOYO CARDAN	18	01
06	0503010920	TORNILLO 1/2 UNC X 1.1/2		02
07	0511017302	ARANDELA PLANA 13.5 X 32.5 X 3.00		04
08	0503010019	ARANDELA PRESION 1/2"		04
09	0503010060	TUERCA 1/2" UNC		04
10	0501044306	CHUMACERA AGRICOLA	17	01
11	0503011102	TORNILLO 7/16 UNC X 1.1/4 C S G.5 ZN		04
12	0503011446	ARANDELA PRESION		04
13	0503010244	TUERCA 7/16		04
14	0501044308	CHUMACERA AGRIC.	26	01
15	0503010740	TORNILLO 1/2 UNC X 2 CS G.5 ZN		02
16	0521012443	EJE TRANSMISION		01
17	0501048409	CARDAN 20 X 800	15	01
18	0503030198	RESORTE TRACCION 14,5 X 61,5 X 1,5		01



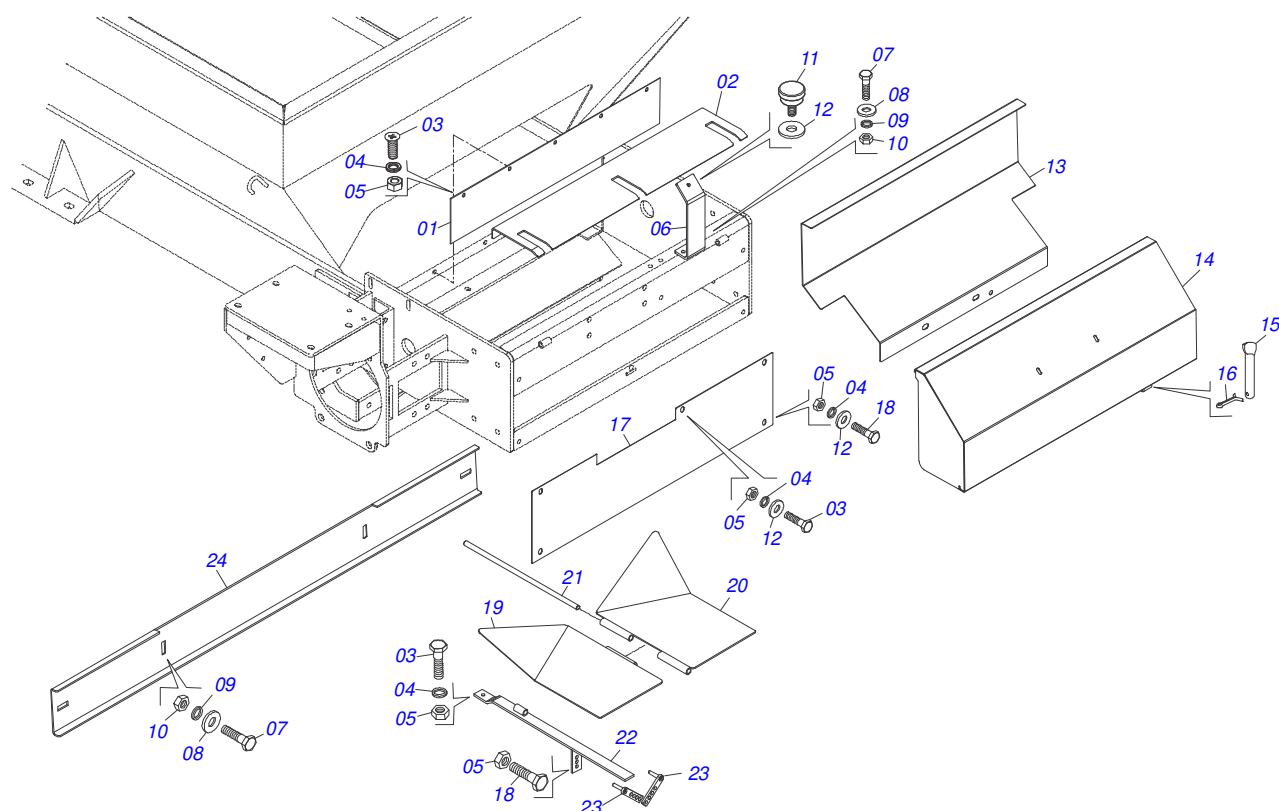
Artículo	Código	Descripción	Ver Pág.	QT
01	0501069020	ENGRANAJE 35Z		02
02	0503011268	TORNILLO 3/8 UNC X 2.1/2		02
03	0503011443	ARANDELA PRESION		05
04	0503010026	TUERCA 3/8		07
05	0501069017	ENGRANAJE 12Z		01
06	0503011141	TORNILLO 3/8 UNC X 2.3/4		01
07	0501050829	ESTIRADOR CADENA	16	01
08	0503010237	TORNILLO 3/8 UNC X 1		02
09	0501010984	ARANDELA PLANA		04
10	0503013003	CADENA 50-1 X 79 ESLABON + REDUCCION + ENMIENDA		01
11	0501069179	CAPA PROTECCION CADENA		01
12	0503010256	TORNILLO 3/8" UNC X 3/4"		02



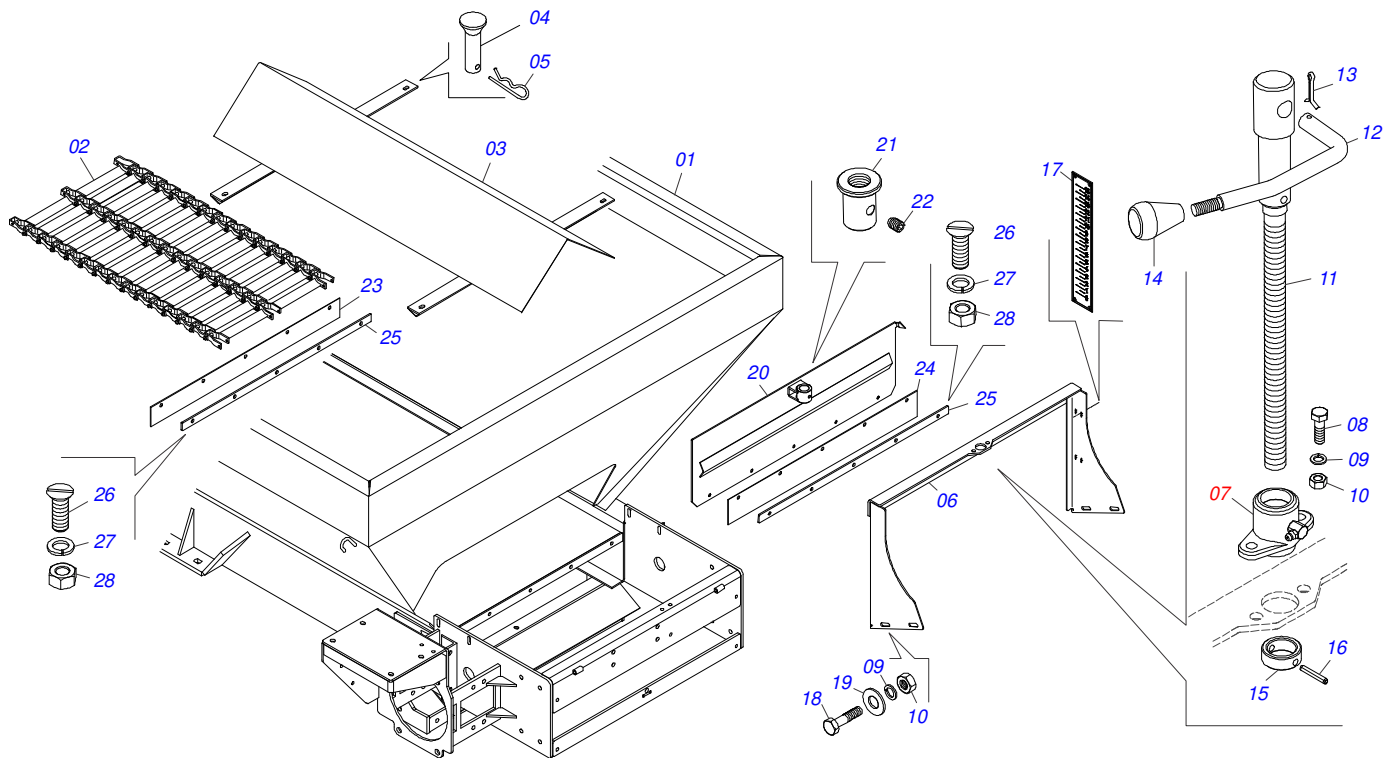
Artículo	Código	Descripción	Ver Pág.	QT
01	0501054013	SOPORTE DISCO DERECHO CHUMACERA	20	02
02	0501053870	DISCO DISTR DERECHO COMPLETO		01
03	0501053871	DISCO DISTR IZQUIERDO COMPLETO		01
04	0503010920	TORNILLO 1/2 UNC X 1.1/2		08
05	0503010019	ARANDELA PRESION 1/2"		08
06	0503010060	TUERCA 1/2" UNC		08
07	0503010013	TUERCA 5/8		04
08	0503010361	PASADOR TENSION		02
09	0501053868	ESTIRADOR CORREA COMPLETO	23	01
10	0503010920	TORNILLO 1/2 UNC X 1.1/2		04
11	0511017302	ARANDELA PLANA 13.5 X 32.5 X 3.00		04
12	0503011440	ARANDELA PRESION		04
13	0503010060	TUERCA 1/2" UNC		04
14	0531015149	PROTECCIÓN LATERAL CORREA		01
15	0503010237	TORNILLO 3/8 UNC X 1		02
16	0503010025	ARANDELA PRESION 3/8		06
17	0501010984	ARANDELA PLANA		04
18	0521063891	FIJADOR DE LA PROTECCIÓN		01
19	0503010751	TORNILLO 3/8" UNC X 1.1/4"		02
20	0503010026	TUERCA 3/8		04
21	0503012941	CORREA C-148		01
22	0511014052	ARANDELA PLANA		01
23	0503010355	TORNILLO 7/16 UNC X 1		01
24	0502011361	CARRETE 1C 140 X 28		01
25	0511041213	CHUMACERA AGRIC.		02
26	0501010540	CHAVETA CUADRADO		02
27	0531014330	EJE TRANSMISION		01
28	0503010899	TORNILLO 5/8 UNC X 2.1/4		04
29	0501012140	ARANDELA PLANA		04
30	0503010027	ARANDELA PRESION		04



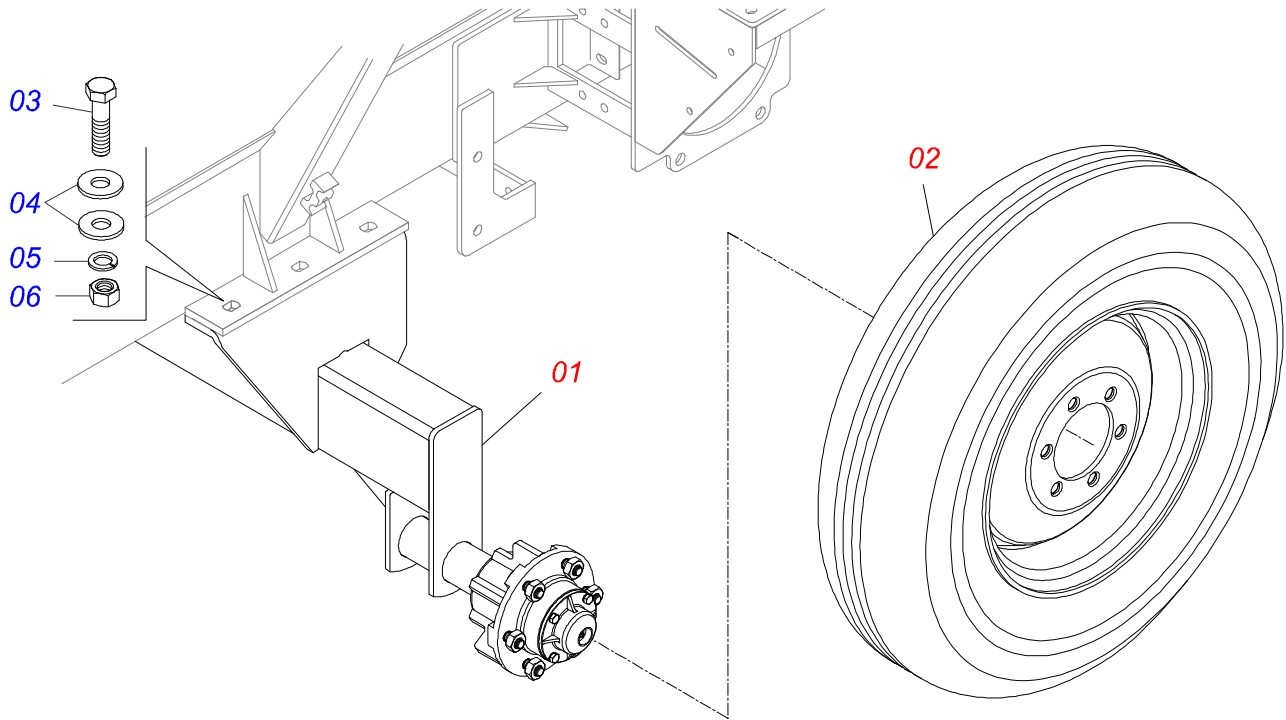
Artículo	Código	Descripción	Ver Pág.	QT
01	0501047985	REDUCTOR	24	01
02	0503011167	TORNILLO M16 X 2" X 30		04
03	0503011445	ARANDELA PRESION		04
04	0501010540	CHAVETA CUADRADO		02
05	0511016541	BRIDA ACOPLAMIENTO REDUCCION		01
06	0511016540	BRIDA ACOPLAMIENTO CADENA		01
07	0503010849	TORNILLO 3/8 UNC X 1.1/2		02
08	0503010025	ARANDELA PRESION 3/8		02
09	0503010026	TUERCA 3/8		02
10	0501044308	CHUMACERA AGRIC.	26	02
11	0501010794	CALCE REGULACION LEV HIDR		04
12	0531014346	EJE MOTOR		01
13	0503010361	PASADOR TENSION		03
14	0502040728	ENGRANAJE 7Z		03
15	0503010740	TORNILLO 1/2 UNC X 2 CS G.5 ZN		04
16	0511017302	ARANDELA PLANA 13.5 X 32.5 X 3.00		04
17	0503011440	ARANDELA PRESION		04
18	0503010060	TUERCA 1/2" UNC		04



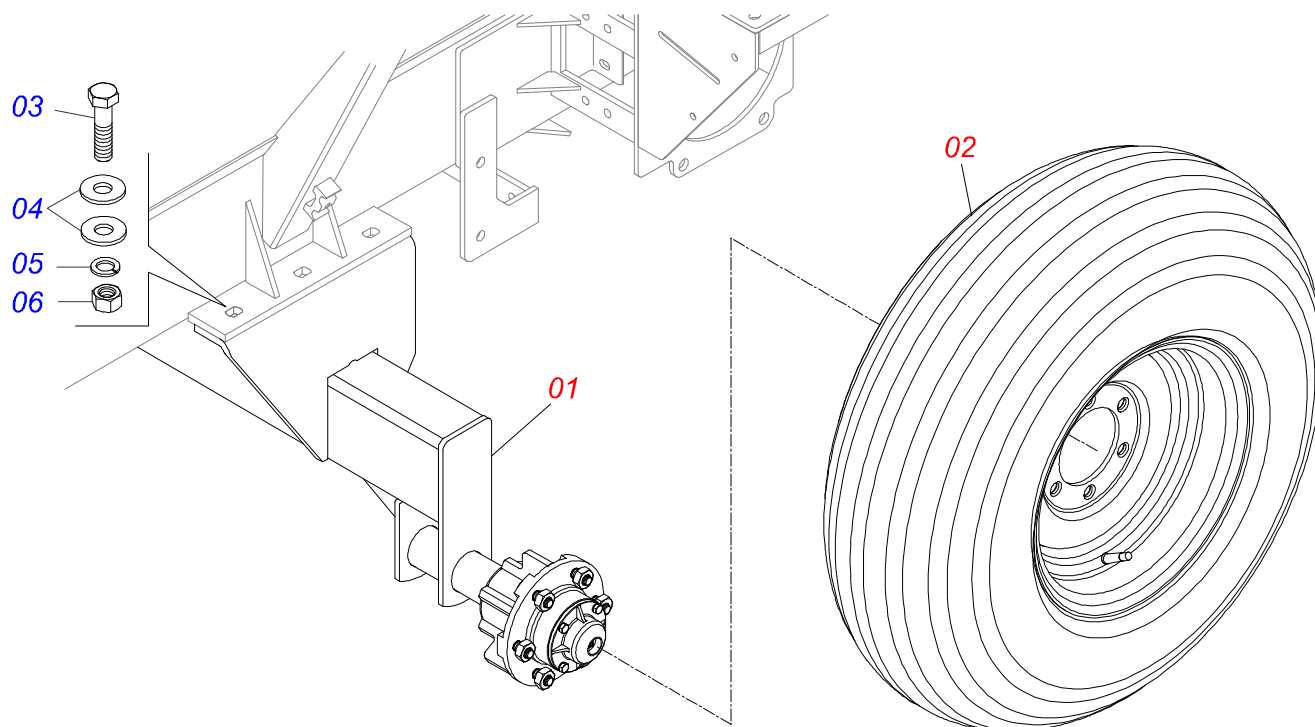
Artículo	Código	Descripción	Ver Pág.	QT
01	0531014337	PROTECCIÓN MAYOR		01
02	0531014324	CHAPA DENTADA		01
03	0503010237	TORNILLO 3/8 UNC X 1		09
04	0503010025	ARANDELA PRESION 3/8		11
05	0503010026	TUERCA 3/8		07
06	0511063668	FIJADOR TAPA TRASERA		01
07	0503010920	TORNILLO 1/2 UNC X 1.1/2		03
08	0511017302	ARANDELA PLANA 13.5 X 32.5 X 3.00		03
09	0503011440	ARANDELA PRESION		03
10	0503010060	TUERCA 1/2" UNC		03
11	0503010386	CABLE		01
12	0501010984	ARANDELA PLANA		06
13	0531017088	PROTECCIÓN CORREA		01
14	0511063408	CAPA PROTECCION TRASERA		01
15	0501017574	EJE 8,30 X 70		02
16	0503010140	PASADOR ABIERTO 1/8" X 3/4"		02
17	0531014340	PROTECCIÓN TRASERA		01
18	0503010849	TORNILLO 3/8 UNC X 1.1/2		03
19	0511063660	DIVISOR FLUJO IZQUIERDO		01
20	0511063659	DIVISOR FLUJO DERECHO		01
21	0531015309	PERNO ABERTURA		01
22	0511063625	SOPORTE DEFLECTOR TRASERO		01
23	0501067368	REGULADOR		02
24	0531014338	PARACHOQUES		01



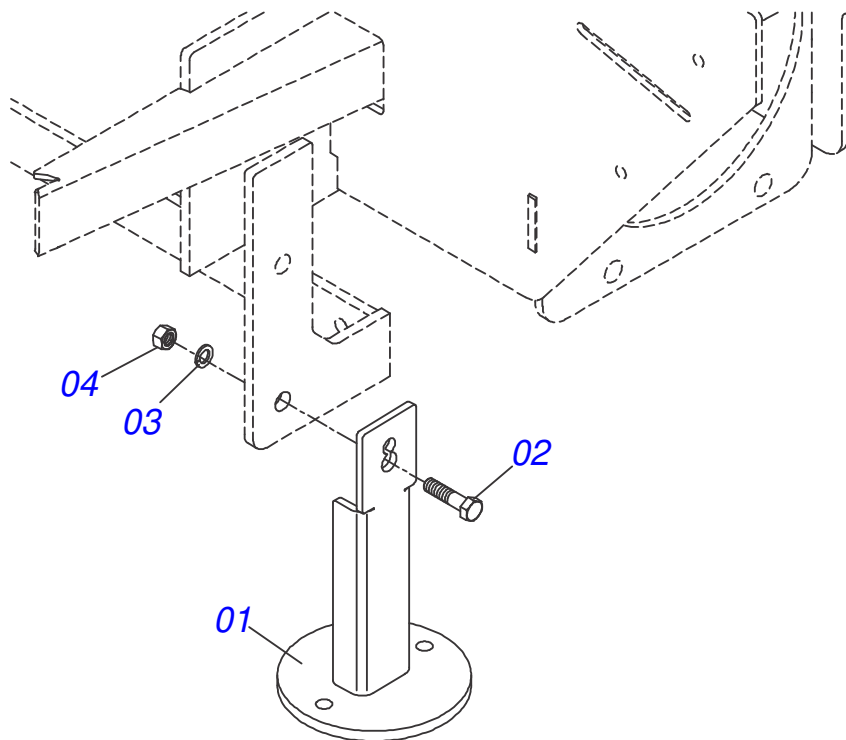
Artículo	Código	Descripción	Ver Pág.	QT
01	0511063842	TOLVA		01
02	0511063813	ESTERA TRANSP TALISCA		01
03	0511063841	DEFLECTOR MAYOR		01
04	0521017623	EJE UNION 14,2 X 38		04
05	0503030168	PASADOR (GRAPA DE SUJECION)		04
06	0511063410	SOPORTE COMPUERTA		01
07	0511059094	CHUMACERA DO EJE	25	01
08	0503010237	TORNILLO 3/8 UNC X 1		02
09	0503010025	ARANDELA PRESION 3/8		02
10	0503010026	TUERCA 3/8		02
11	0501069214	REGULADOR		01
12	0521011107	CUERPO MANIVELA		01
13	0503010257	PASADOR ABIERTO 1/8" X 1"		01
14	0503030878	MANOPLA PALANCA		01
15	0511013015	BUJE		01
16	0503010561	PASADOR TENSION		01
17	0503030751	PLACA REGULACCION		01
18	0503011268	TORNILLO 3/8 UNC X 2.1/2		04
19	0501010984	ARANDELA PLANA		04
20	0511063413	TAPA COMPUERTA		01
21	0501019831	TUERCA AJUSTE		01
22	0503011148	TORNILLO 3/8 UNC X 1/2		01
23	0531014336	PROTECCIÓN MENOR 800 X 80 X 2,30		01
24	0531014337	PROTECCIÓN MAYOR		01
25	0531014331	FIJADOR LA CAPA COMPUERTA		02
26	0503010814	TORNILLO 5/16"		10
27	0503011444	ARANDELA PRESION		10
28	0503010337	TUERCA 5/16		10



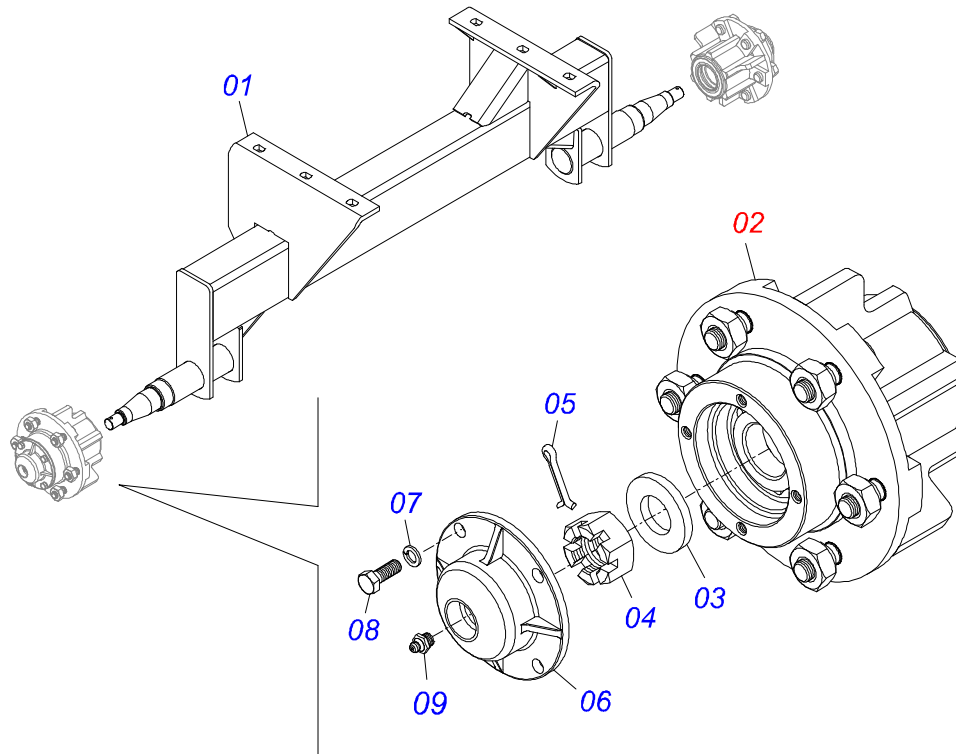
Artículo	Código	Descripción	Ver Pág.	QT
01	0511041062	SOPORTE FIJADOR WHEELS	11	01
02	0503060206	RUEDA CON NEUM 750 X 16- 10L COMP	27	01
03	0503010899	TORNILLO 5/8 UNC X 2.1/4		06
04	0501012140	ARANDELA PLANA		12
05	0503010027	ARANDELA PRESION		06
06	0503010013	TUERCA 5/8		06



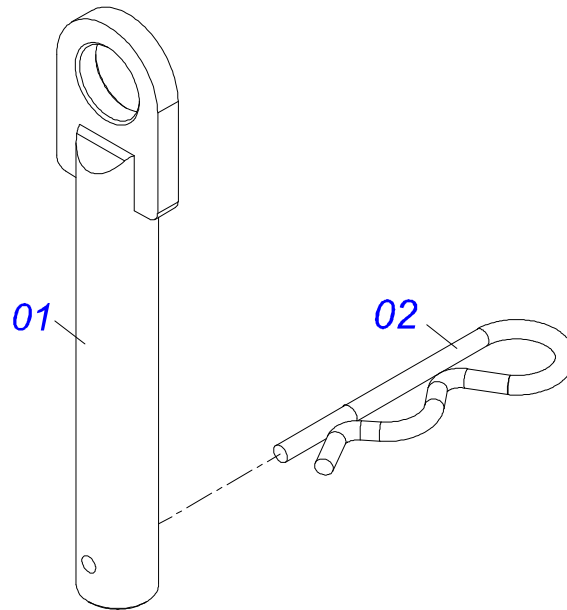
Artículo	Código	Descripción	Ver Pág.	QT
01	0511041062	SOPORTE FIJADOR WHEELS	11	01
02	0503060181	RUEDA CON NEUMATICO	29	01
03	0503010899	TORNILLO 5/8 UNC X 2.1/4		06
04	0501012140	ARANDELA PLANA		12
05	0503010027	ARANDELA PRESION		06
06	0503010013	TUERCA 5/8		06



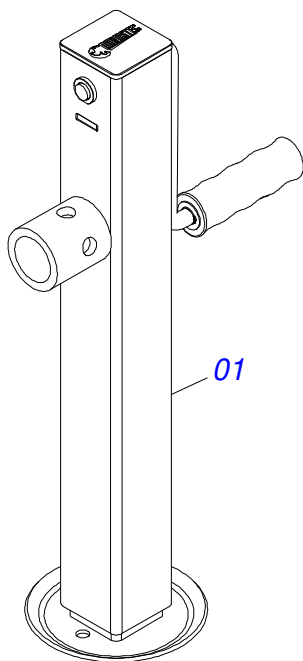
Artículo	Código	Descripción	Ver Pág.	QT
01	0521067015	DESCANSO PROT DISCO DCA2/DCCO		02
02	0503011267	TORNILLO 5/8 UNC X 1.1/2 C S G.5 ZN		02
03	0503011445	ARANDELA PRESION		02
04	0503010013	TUERCA 5/8		02



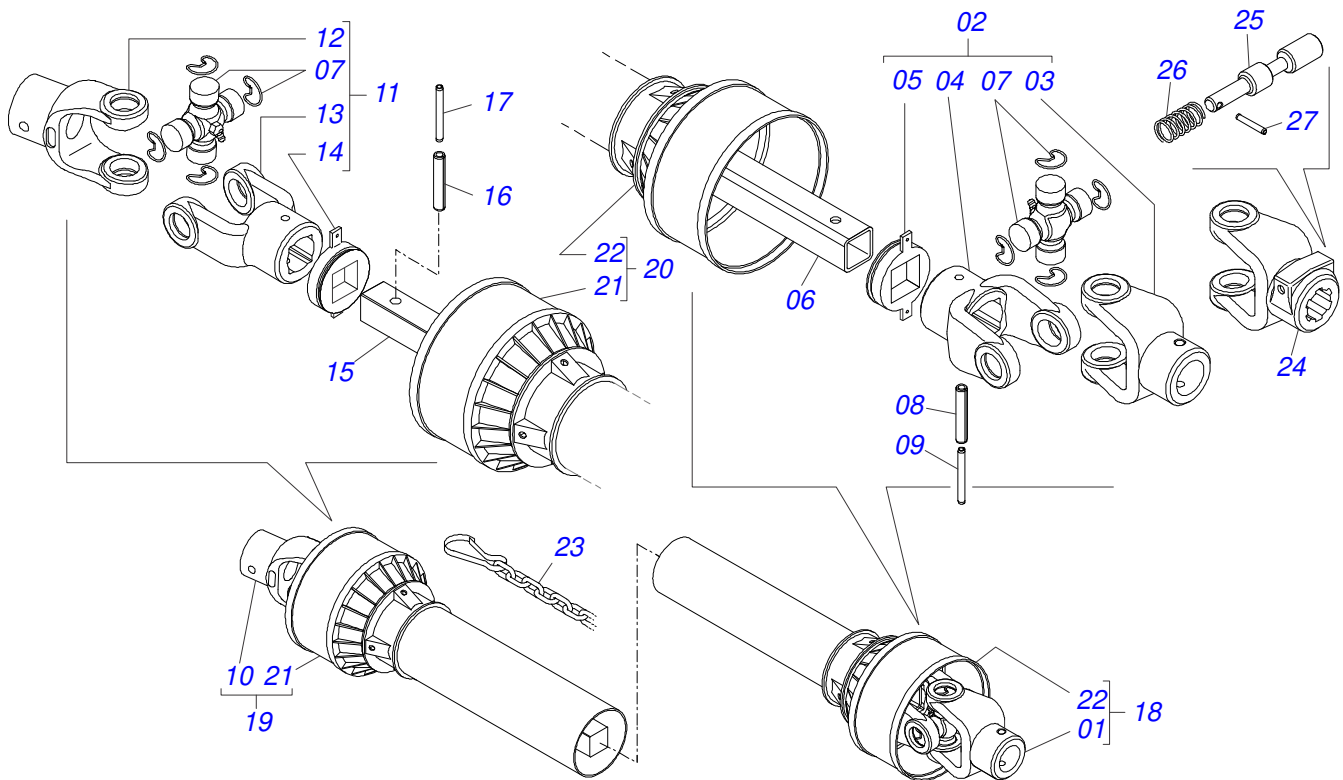
Artículo	Código	Descripción	Ver Pág.	QT
01	0511063812	SOPORTE FIJADOR RODADO		01
02	0501051142	CAJA RODADO CON RODILLO	28	02
03	0501016545	ARANDELA PLANA		02
04	0503030009	TUERCA CASTILLO 1		02
05	0503010131	PASADOR ABIERTO 3/16 X 1.1/2		02
06	0502020591	TAPA PROTECCION		02
07	0503011444	ARANDELA PRESION		08
08	0503010178	TORNILLO 5/16" UNC X 7/8"		08
09	0503010002	GRASERA 1800		02



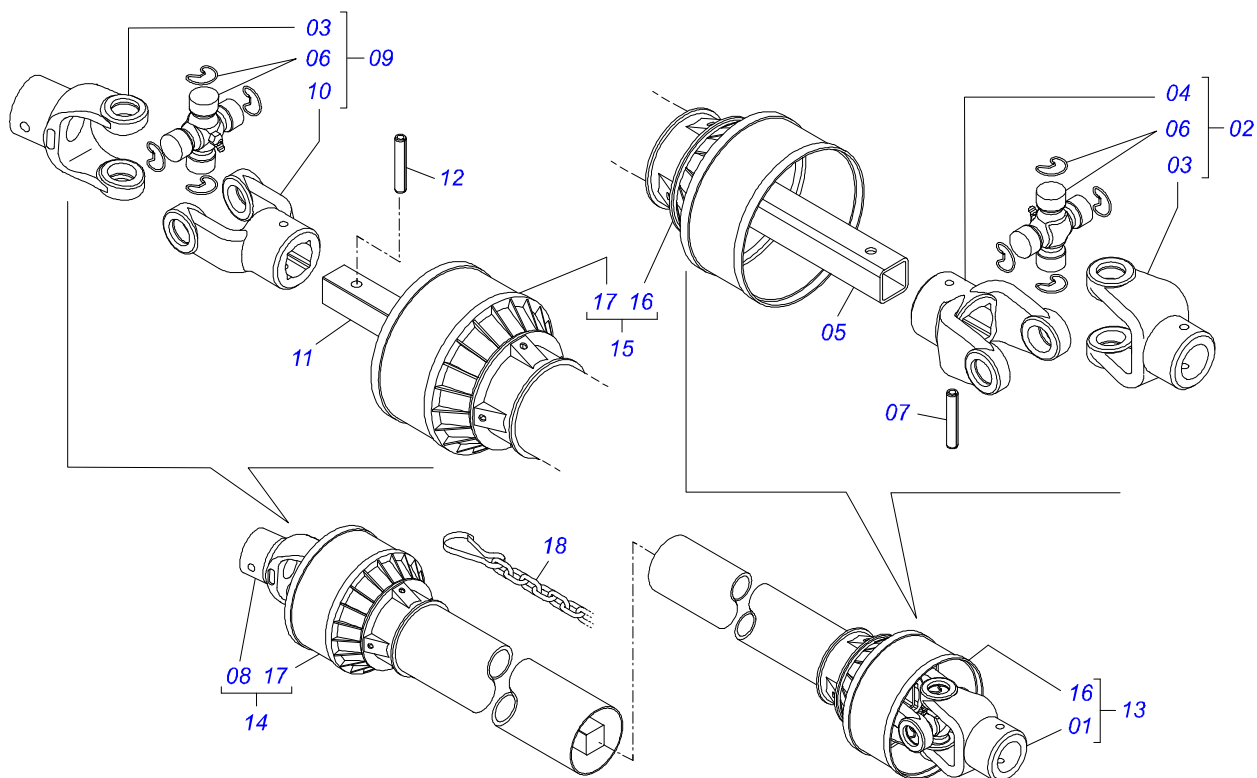
Artículo	Código	Descripción	Ver Pág.	QT
01	0501068989	EJE UNION		01
03	0503031035	PASADOR (GRAPA DE SUJECION)		01



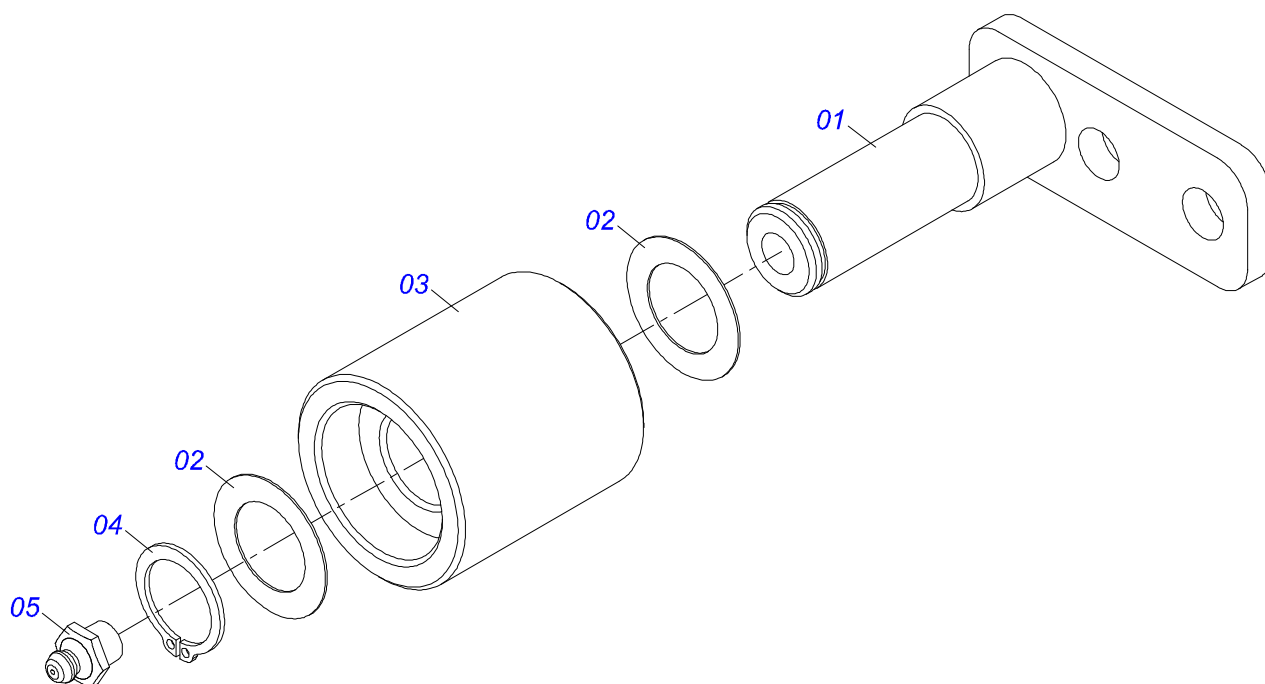
Artículo	Código	Descripción	Ver Pág.	QT
01	0503062157	APOYO	13	01



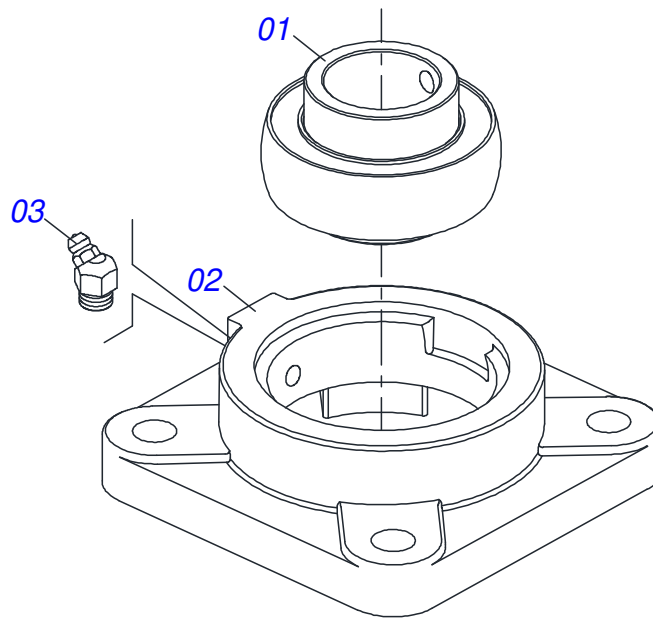
Artículo	Código	Descripción	Ver Pág.	QT
01	0501052176	JUNTA UNIVERSAL C/ BUJE	01	01
02	0501050265	JUNTA UNIVERSAL	01	01
03	0501050333	TERMINAL 1-40 CON ENGANCHE	01	01
04	0502010565	TERMINAL 2-40 C/ AC 36,75/36,80	01	01
05	0503012069	ADAPTADOR P/ PROTECCION MANGUITO	01	01
06	0521013800	BUJE CUADRADA 36,8/36,9 X 30,3/30,4 X 400	01	01
07	0503010836	CRUCETA CARDAN	02	01
08	0503011069	PASADOR TENSION 10 X 70	01	01
09	0503010510	PASADOR TENSION 6 X 65	01	01
10	0501052177	JUNTA UNIVERSAL C/ EJE	01	01
11	0501052178	JUNTA UNIVERSAL	01	01
12	0502011611	TERMINAL 9-40	01	01
13	0502010566	TERMINAL 3-40 CON AC 29,95/30,00	01	01
14	0503012070	ADAPTADOR PARA PROTECCION PALANCA	01	01
15	0521013801	EJE CUADRADO 30,16 X 400	01	01
16	0503010361	PASADOR TENSION	01	01
17	0503010756	PASADOR TENSION 701168 6 X 60	01	01
18	0501052179	JUNTA UNIVERSAL C/ BUJE /PROT	01	01
19	0501052180	JUNTA UNIVERSAL C/EJE/PROT	01	01
20	0503012277	PROTECCION COMPL	01	01
21	0503012279	PROTECCION PARA JUNTA UNIV Y EJE	01	01
22	0503012278	PROTECCION PARA JUNTA UNIV BUJE	01	01
23	0503012023	CADENA PROTECCION	02	01
24	0502010563	TERMINAL 1-40 ESTRIADO 1.3/8"	01	01
25	0521010638	EJE UNION ENGANCHE RAPIDO	01	01
26	0503030518	RESORTE COMPRESION 13 X 25 X 1,2	01	01
27	0503010838	PASADOR TENSION 3 X 20	01	01



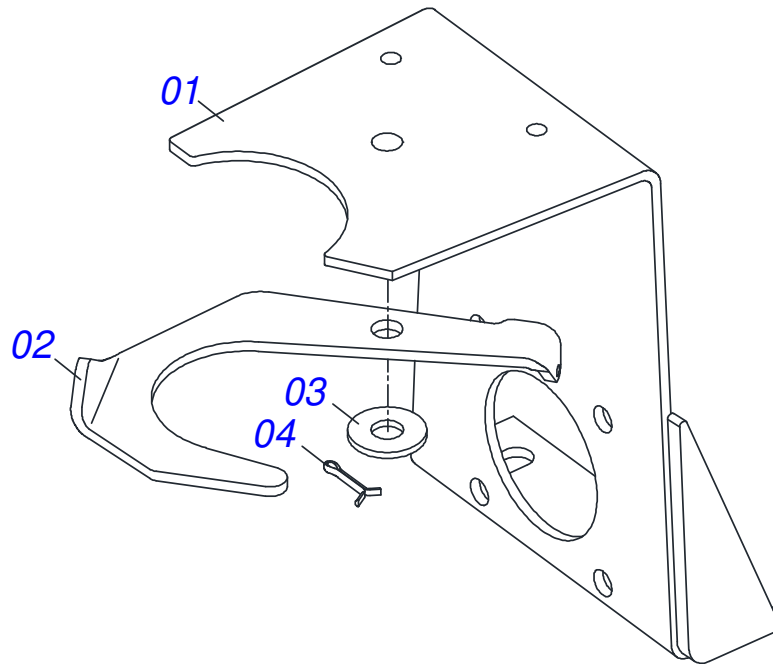
Artículo	Código	Descripción	Ver Pág.	QT
01	0501052160	JUNTA UNIVERSAL C/ BUJE		01
02	0501051718	JUNTA UNIVERSAL		01
03	0502010558	TERMINAL 4-20 C/ FURO		02
04	0502011426	TERMINAL 2-20 C/ CANAL CC12C		01
05	0521013797	BUJE CUADRADA 22,50/28,53		01
06	0503010835	CRUCETA CARDAN CC-04		02
07	0503010839	PASADOR TENSION 7011927		01
08	0501052161	JUNTA UNIVERSAL CON EJE		01
09	0501051720	JUNTA UNIVERSAL		01
10	0502011427	TERMINAL 3-20		01
11	0521013794	EJE CUADRADO 22,23 X 800		01
12	0503010301	PASADOR TENSION 701191 8 X 45		01
13	0501052162	JUNTA UNIVERSAL C/ BUJE/PROT		01
14	0501052163	JUNTA UNIVERSAL C/EJE/PROT		01
15	0503012268	PROTECCION COMPL		01
16	0503012269	PROTECCION PARA JUNTA UNIV BUJE		01
17	0503012270	PROTECCION PARA JUNTA UNIV Y EJE		01
18	0503012023	CADENA PROTECCION		01



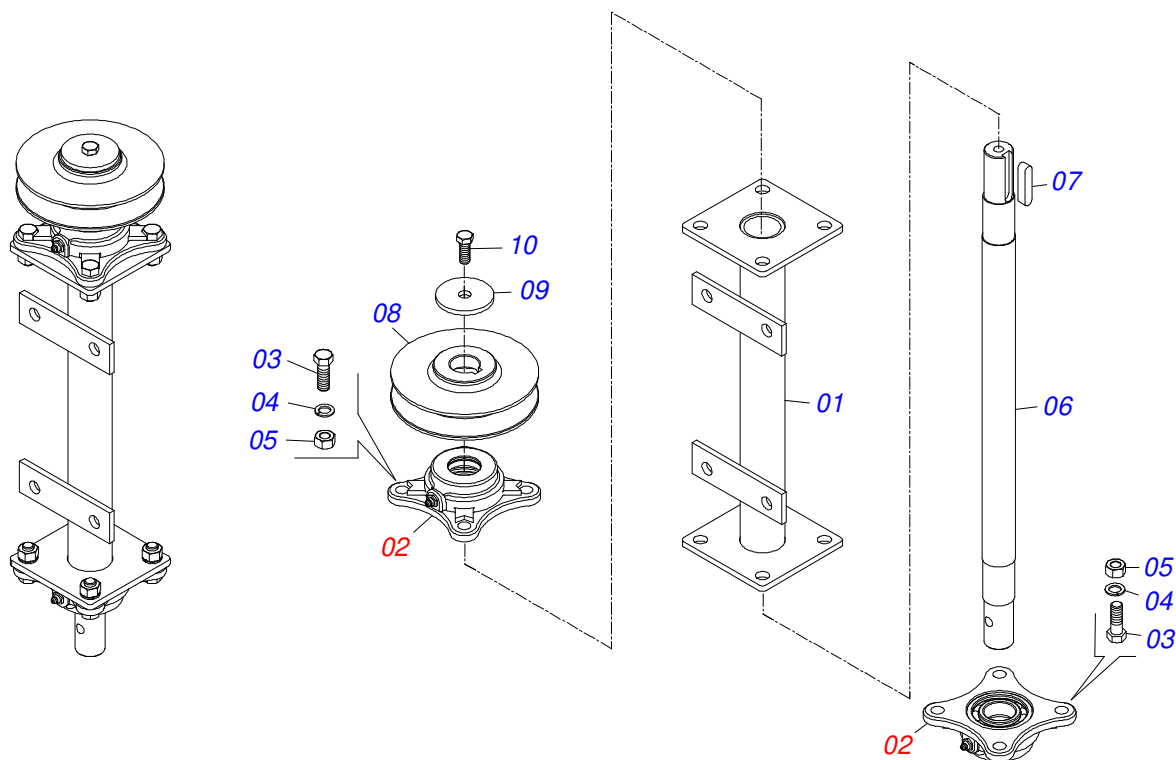
Artículo	Código	Descripción	Ver Pág.	QT
01	0501067692	CUERPO DEL ESTIRADOR CORREA		01
02	0511015098	ARANDELA PLANA		02
03	0511017041	ROLD ESTIRADOR		01
04	0503010302	ANILLO RETENCION EJE 501019		01
05	0503010002	GRASERA 1800		01



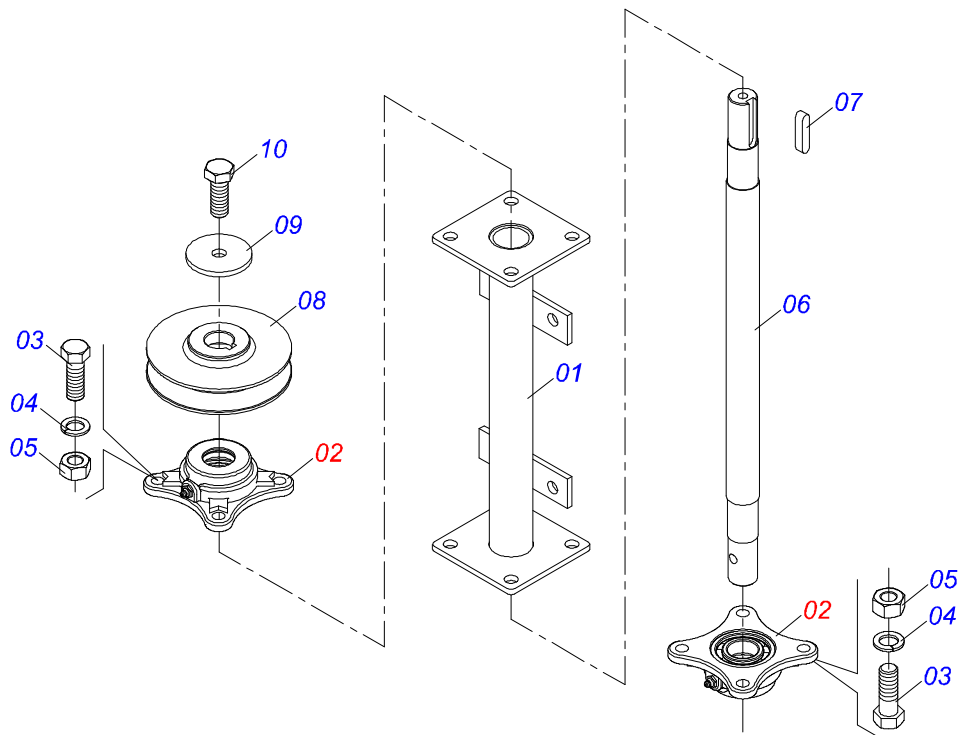
Artículo	Código	Descripción	Ver Pág.	QT
01	0503011162	RODAMIENTO AUTOC		01
02	0503011146	CAJA CHUMACERA AGRICOLA		01
03	0503011099	GRASERA 1845		01



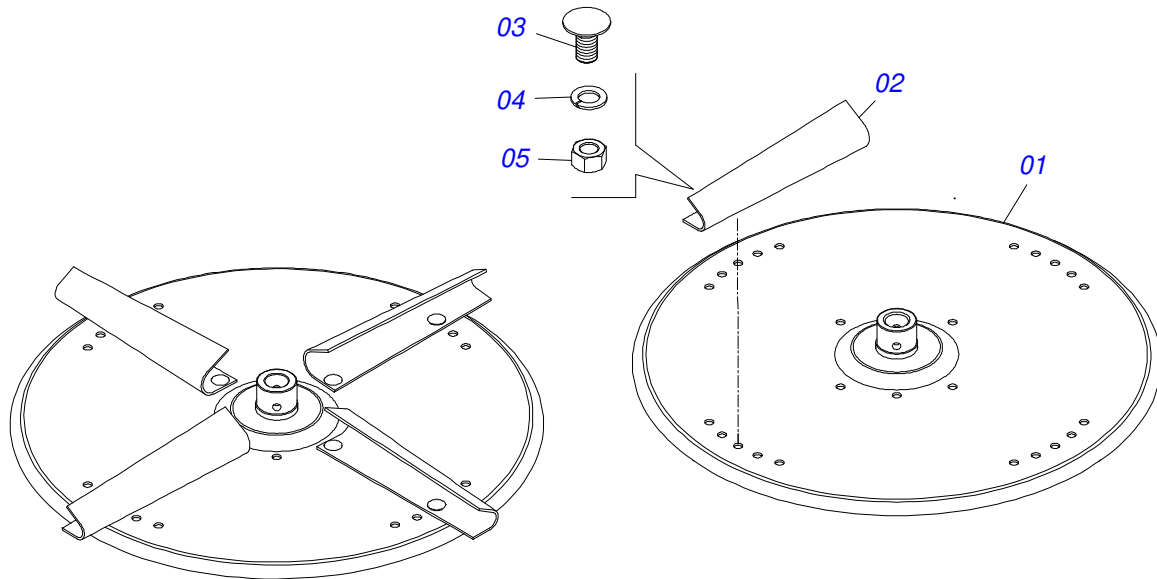
Artículo	Código	Descripción	Ver Pág.	QT
01	0501066588	SOPORTE CARDAN MAYOR		01
02	0511014066	SOPORTE CARDAN MENOR		01
03	0511017302	ARANDELA PLANA 13.5 X 32.5 X 3.00		01
04	0503010257	PASADOR ABIERTO 1/8" X 1"		01



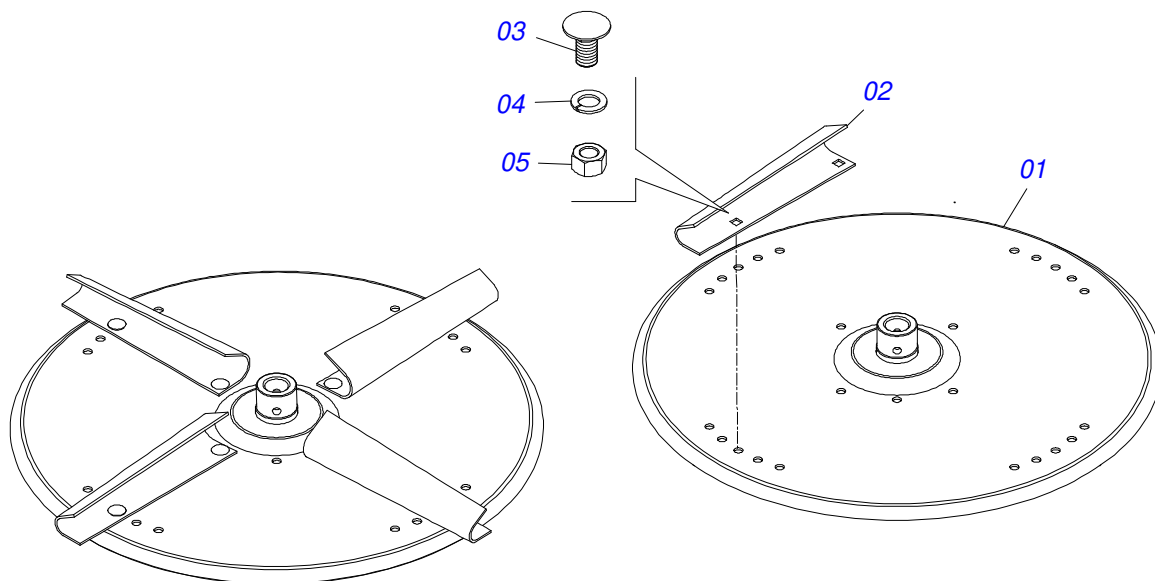
Artículo	Código	Descripción	Ver Pág.	QT
01	0511063742	SOPORTE DER/IZQ DISTRIBUIDOR		01
02	0501048000	CHUMACERA AGRIC.		02
03	0503011102	TORNILLO 7/16 UNC X 1.1/4 C S G.5 ZN		08
04	0503010180	ARANDELA PRESION 7/16"		08
05	0503010244	TUERCA 7/16		08
06	0511016489	EJE CONDUCCION DISCO DISTR		01
07	0501010536	CHAVETA CUADRADO		01
08	0502011361	CARRETE 1C 140 X 28		01
09	0511014052	ARANDELA PLANA		01
10	0503010237	TORNILLO 3/8 UNC X 1		01



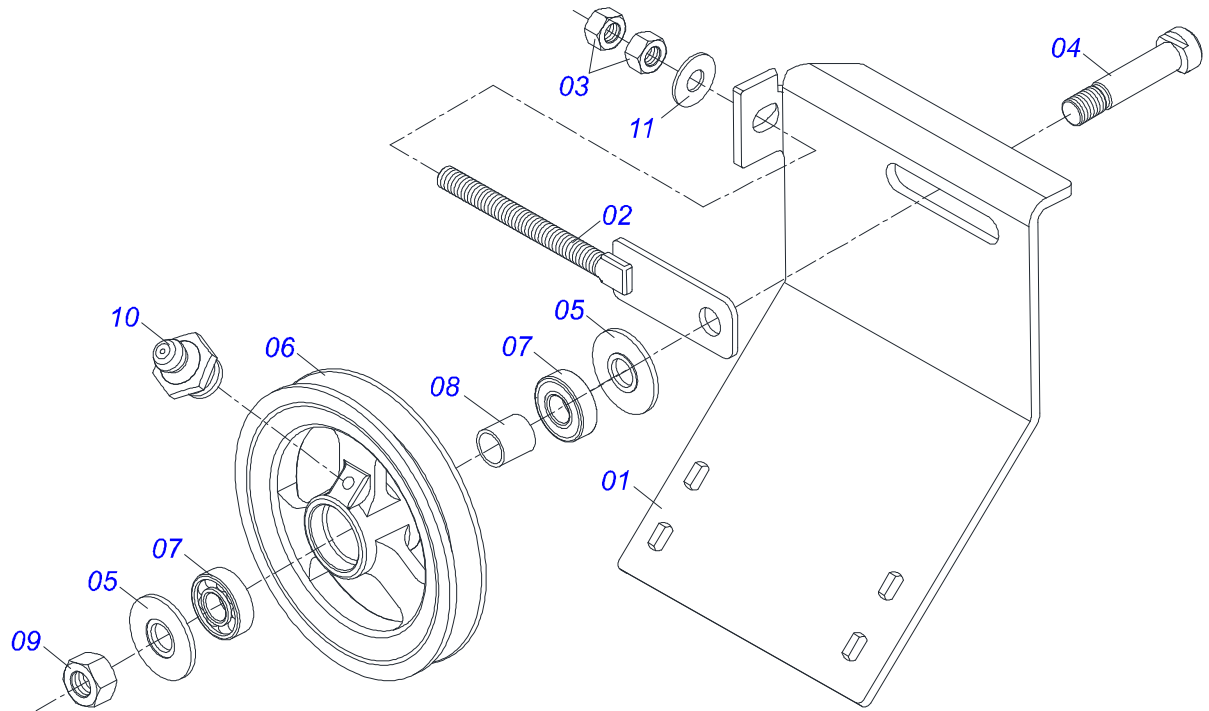
Artículo	Código	Descripción	Ver Pág.	QT
01	0511063742	SOPORTE DER/IZQ DISTRIBUIDOR		01
02	0501048000	CHUMACERA AGRIC.		02
03	0503011135	TORNILLO		08
04	0503011446	ARANDELA PRESION		08
05	0503010244	TUERCA 7/16		08
06	0511016489	EJE CONDUCCION DISCO DISTR		01
07	0501010536	CHAVETA CUADRADO		01
08	0502011361	CARRETE 1C 140 X 28		01
09	0511014052	ARANDELA PLANA		01
10	0503010237	TORNILLO 3/8 UNC X 1		01



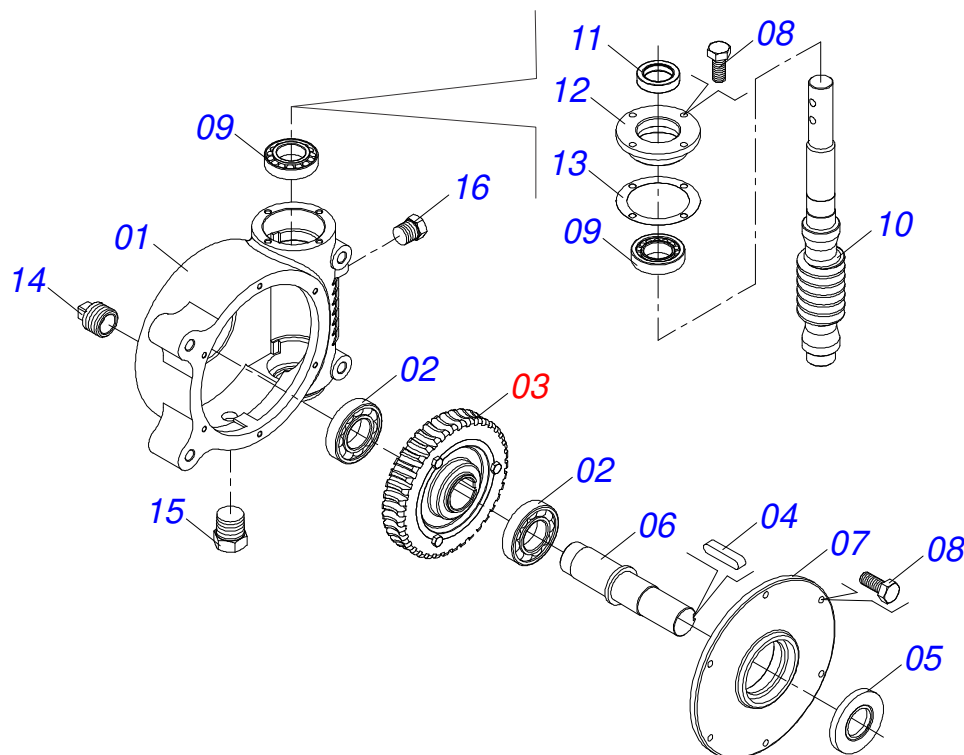
Artículo	Código	Descripción	Ver Pág.	QT
01	0511063411	DISCO DISTRIBUIDOR		01
02	0531014343	FLIP DERECHA		04
03	0503013029	TORNILLO 3/8 UNC X 3/4		08
04	0503011443	ARANDELA PRESION		08
05	0503010026	TUERCA 3/8		08



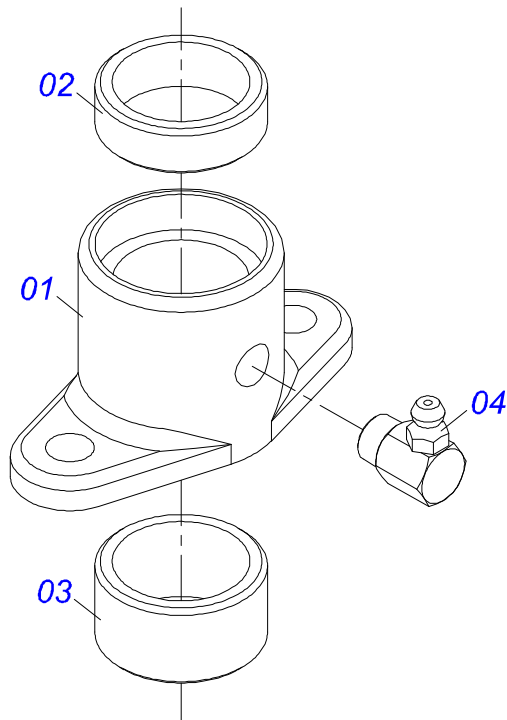
Artículo	Código	Descripción	Ver Pág.	QT
01	0511063411	DISCO DISTRIBUIDOR		01
02	0531014344	FLIP IZQUIERDA		04
03	0503013029	TORNILLO 3/8 UNC X 3/4		08
04	0503011443	ARANDELA PRESION		08
05	0503010026	TUERCA 3/8		08



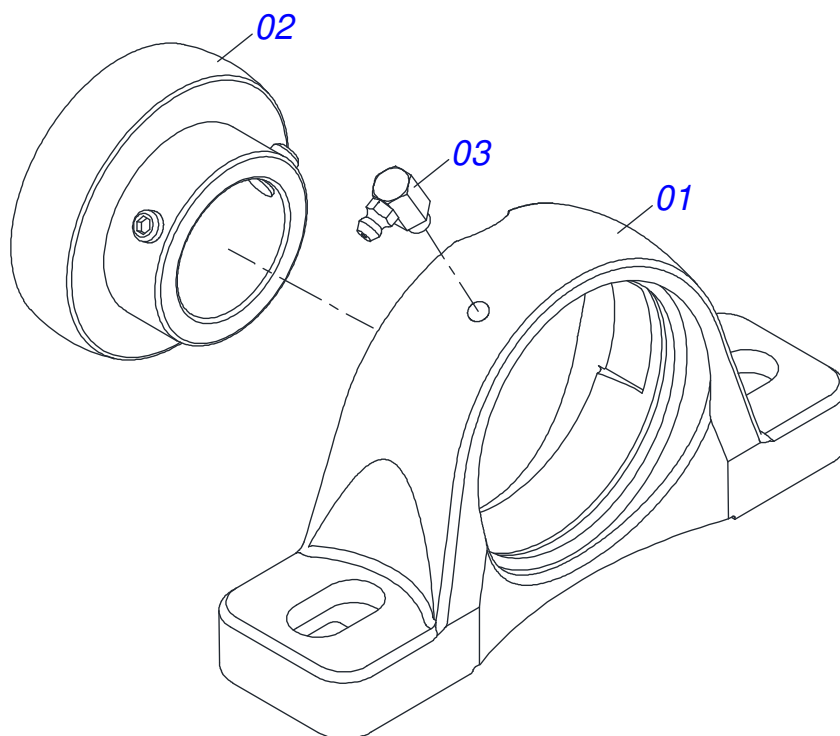
Artículo	Código	Descripción	Ver Pág.	QT
01	0531014326	CUERPO SOPORTE POLIA		01
02	0511064818	ESTIRADOR POLIA		01
03	0503010013	TUERCA 5/8		02
04	0511012362	EJE POLEA ESTIRADOR		01
05	0501019288	ARANDELA ESPACIADOR		02
06	0502011366	CARRETE 1C 210 X 40		01
07	0503010690	RODAMIENTO 30204		02
08	0521010497	BUJE SEPARACION 22 X 27 X 28,0		01
09	0503010014	TUERCA 3/4" UNC		01
10	0503010002	GRASERA 1800		01
11	0501012140	ARANDELA PLANA		01



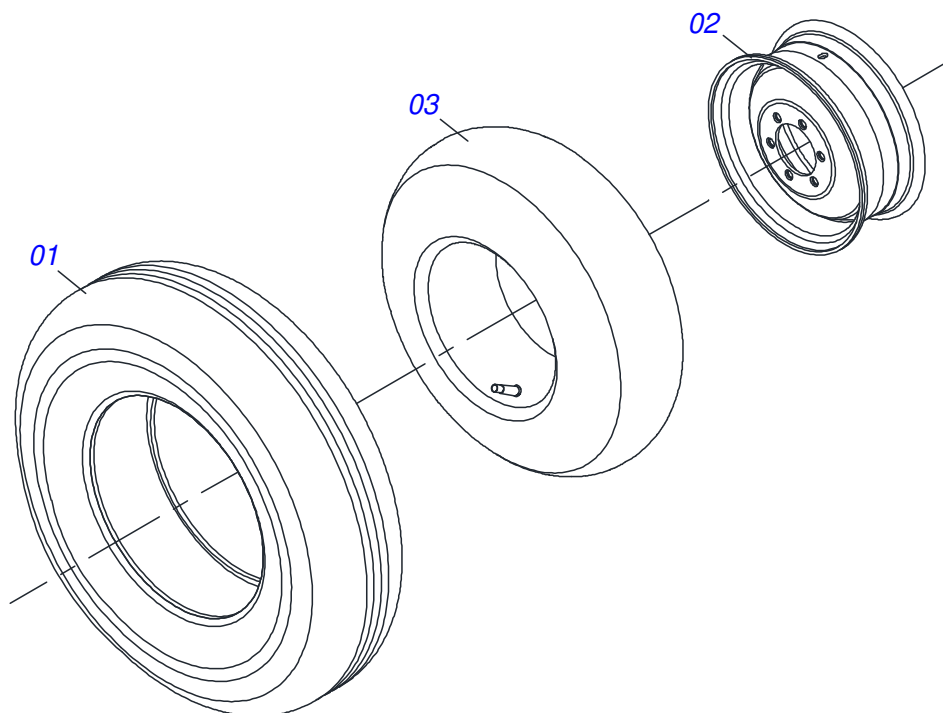
Artículo	Código	Descripción	Ver Pág.	QT
01	0502011456	CAJA REDUCCION		01
02	0503011095	RODAMIENTO 6208		02
03	0501051774	ENGRANAJE 38Z		01
04	0503011304	CHAVETA CUADRADO 1/2" X 60		01
05	0503010818	RETENES 02675-BRG		01
06	0521010996	EJE LA CORONA		01
07	0502020556	TAPA MAYOR		01
08	0503010240	TORNILLO		10
09	0503010016	RODAMIENTO LM		02
10	0521010997	ROSCA SEM FIN		01
11	0503011171	RETENES 00912-BRG		01
12	0502011457	TAPA MENOR		01
13	0503030981	EMPAQUETADURA 102 X 75,5 X 0,10		01
14	0521011023	TAPON		01
15	0503031604	TAPON 1/2 BSP		01
16	0503010856	TAPON R 3/8 BSPT		01



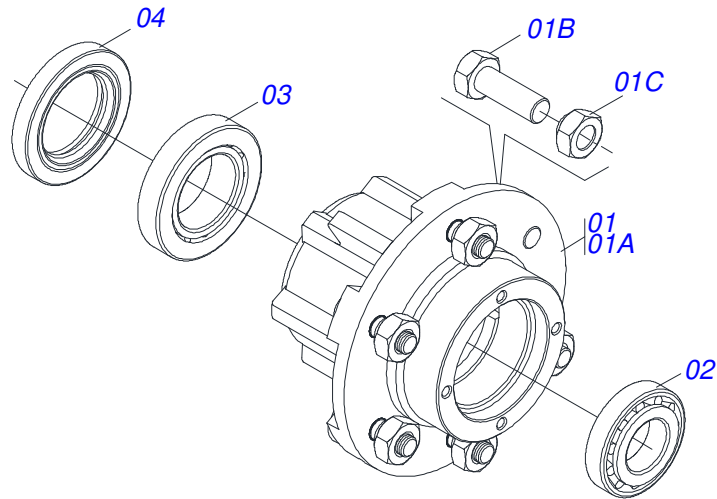
Artículo	Código	Descripción	Ver Pág.	QT
01	0502010581	CHUMACERA VARÓN COMPUERTA		01
02	0521010458	BUJE		01
03	0521010457	BUJE		01
04	0503010004	GRASERA 1890 3/8"		01



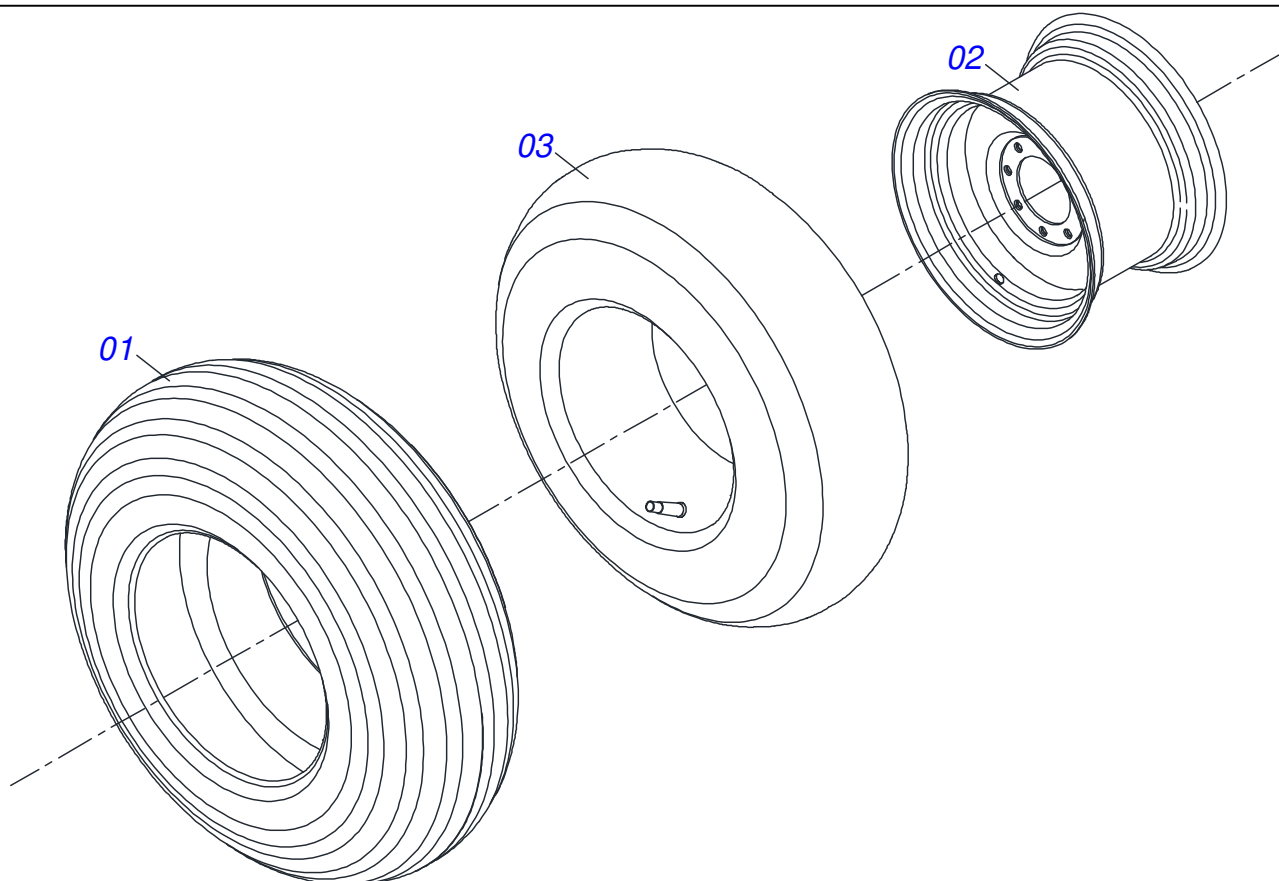
Artículo	Código	Descripción	Ver Pág.	QT
01	0502011050	CAJA CHUMACERA		01
02	0503011163	RODAMIENTO AUT COMPL		01
03	0503010004	GRASERA 1890 3/8"		01



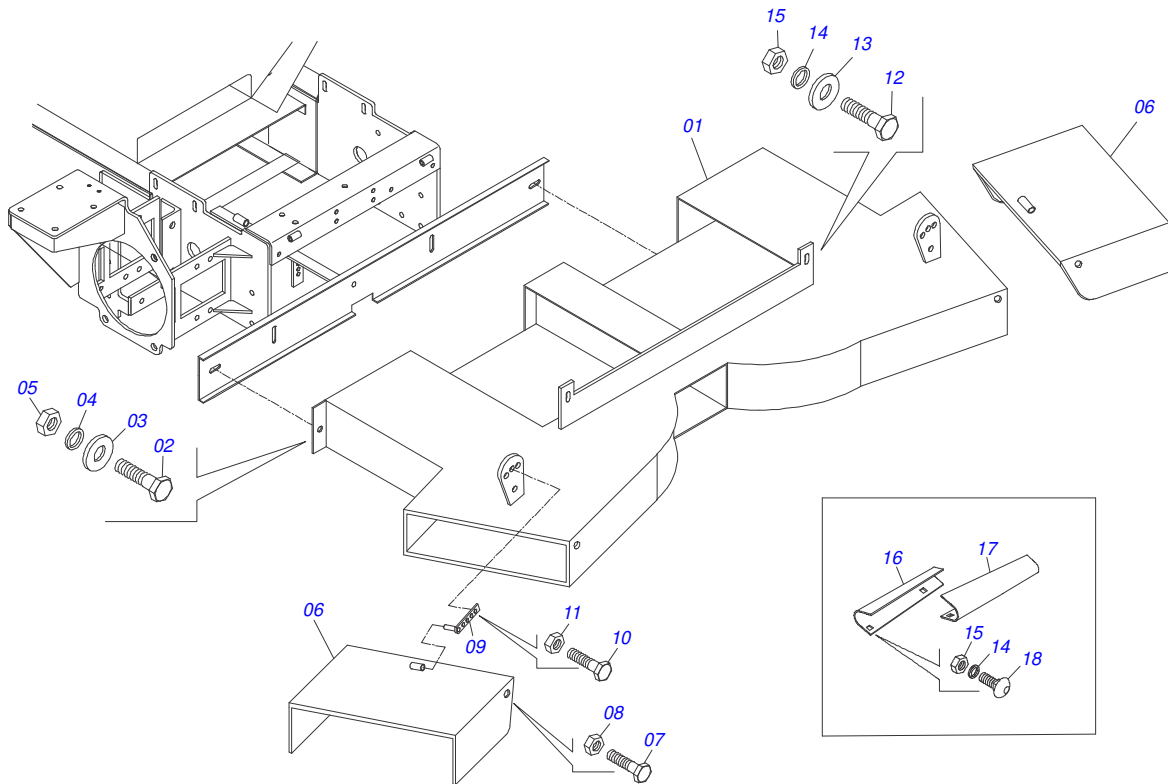
Artículo	Código	Descripción	Ver Pág.	QT
01	0503010120	NEUMATICO 7.50X 16 -10LONAS		01
02	0521062708	RUEDA 5,50 X 16 X 118 X 6F 16,50 X 152,40		01
03	0503010033	CAMARA AIRE 7.50 X 16		01



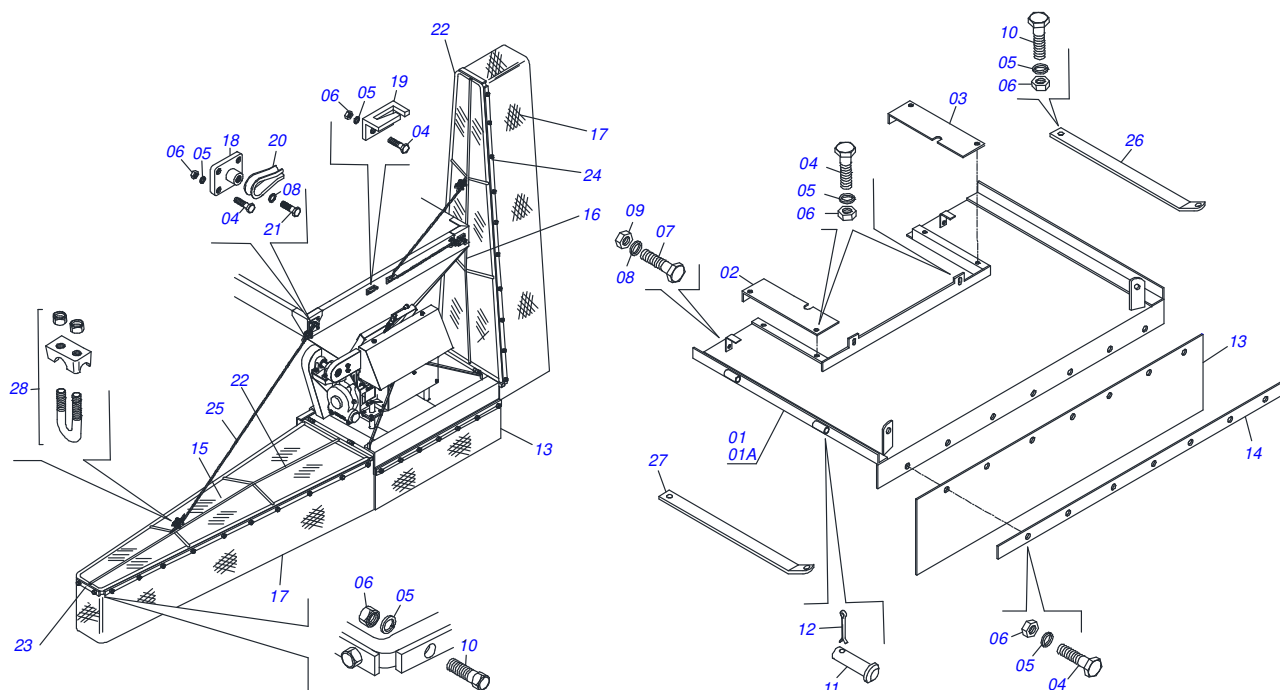
Artículo	Código	Descripción	Ver Pág.	QT
01	0501110728	CAJA RODADO		01
01A	0502011121	CAJA RODADO		01
01B	0501010127	TORNILLO ROD 9/16"UN X 1.7/8"		06
01C	0503010035	TUERCA CONICA 9/16		06
02	0503010037	RODAMIENTO 30207		01
03	0503010006	RODAMIENTO 32210		01
04	0503012928	RETENES		01



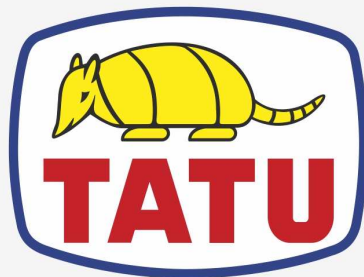
Artículo	Código	Descripción	Ver Pág.	QT
01	0503010858	NEUMATICO 11L-15		01
02	0503011468	RUEDA		01
03	0503010860	CÁMARA DE AIRE 11L 15		01



Artículo	Código	Descripción	Ver Pág.	QT
00	0511041267	DIRECCIONADOR DCCO COMPLETO		01
01	0511064253	DIRECCIONADOR		01
02	0503010395	TORNILLO 1/2" UNC X 1.1/4"		02
03	0511017302	ARANDELA PLANA 13.5 X 32.5 X 3.00		02
04	0503010019	ARANDELA PRESION 1/2"		02
05	0503010060	TUERCA 1/2" UNC		02
06	0511064254	PUNTA DIRECCIONADOR		02
07	0503010240	TORNILLO		04
08	0503010337	TUERCA 5/16		04
09	0501067368	REGULADOR		02
10	0503010751	TORNILLO 3/8" UNC X 1.1/4"		02
11	0503010026	TUERCA 3/8		02
12	0503010849	TORNILLO 3/8 UNC X 1.1/2		02
13	0501010984	ARANDELA PLANA		02
14	0503010025	ARANDELA PRESION 3/8		06
15	0503010026	TUERCA 3/8		06
16	0531019164	FLIP DERECHA MENOR		04
17	0531019165	FLIP IZQUIERDA MENOR		04
18	0503010256	TORNILLO 3/8" UNC X 3/4"		16



Artículo	Código	Descripción	Ver Pág.	QT
01	0511040996	DIRECTOR COMPLETO (DCCO 2500/5500/7500)		01
01A	0511063700	CUADOR CENTRAL DIRECTOR		01
02	0511017104	TAPA LATERAL DERECHO		01
03	0511017105	TAPA LATERAL IZQUIERDO		01
04	0503010237	TORNILLO 3/8 UNC X 1		68
05	0503010025	ARANDELA PRESION 3/8		71
06	0503010026	TUERCA 3/8		71
07	0501010063	TORNILLO 1/2 UNC X 1.1/2		02
08	0503010019	ARANDELA PRESION 1/2"		04
09	0503010060	TUERCA 1/2" UNC		02
10	0501010080	TORNILLO 3/8"		04
11	0511013803	CLAJIVA		04
12	0503010131	PASADOR ABIERTO 3/16 X 1.1/2		04
13	0531017727	PROTECCIÓN TRASERA 1644 X 400 X 2,3		01
14	0531017726	CINTA FIJADOR MANTA TRASERA		01
15	0501066442	CUERPO DERECHO		01
16	0501066443	CUERPO IZQUIERDO		01
17	0511013808	MANTA GOMA 508 X 6300 X 2,30		02
18	0501066515	SUSTENTAION CABLE ACERO		02
19	0501066514	GUIA CABLE ACERO		02
20	0503011202	ZAPATA		04
21	0503010834	TORNILLO 1/2 UNC X 1		02
22	0511013809	PORTECCION SOPORTE		02
23	0511013806	CINTA FIJADOR LONA		02
24	0511013793	SOPORTE FIJADOR LONA		04
25	0511013817	CABLE ACERO		02
26	0531017784	BARRA LIGACION DERECHO		01
27	0531017785	BARRA LIGACION IZQUIERDO		01
28	0503010165	GRAPA P/ CABLE ACERO 5/16"		08



MARCHESAN

Publicaciones Técnicas | Elaboración y Revisión

JOSÉ DOMINGOS GASPARI

www.marchesan.com.br

