

DISTRIBUIDOR DE CAL Y ABONO

DCA2 5500 RD

Código: 0501091495

Serie: S-0398

Revisión: 00

Fecha de Revisión: JULHO/2012

CATALOGO DE PARTES



MARCHESAN



PRODUCTOS

Código	Descripción
0109090022	DCA2 5500 RD S-0398
0109090032	DCA2 5500 RD C/PNEU 11L15 S-0398
0109090036	DCA2 5500 RD EI S-0398
0109090155	DCA2 5500 RD S/PNEU S-0398

ATENCIÓN: IMPORTANTE

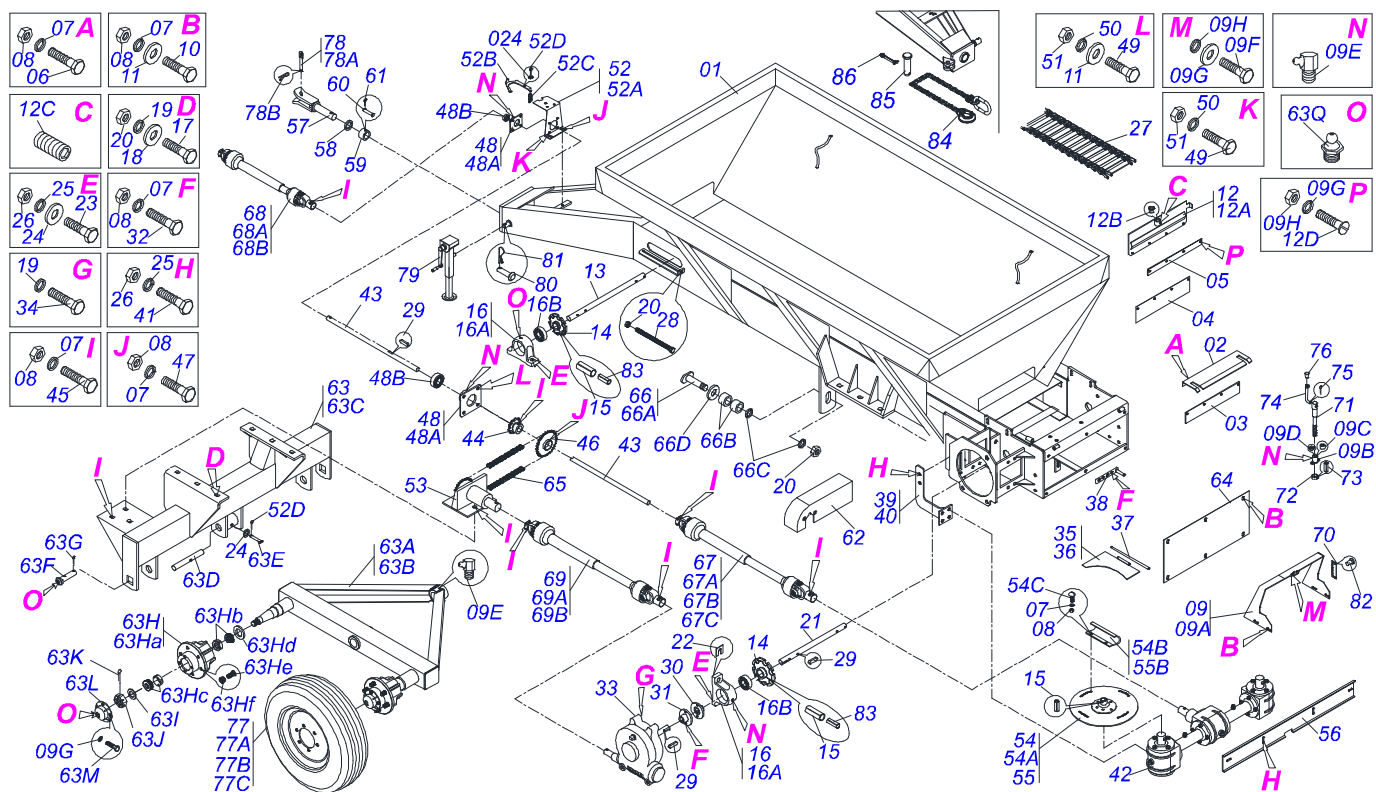
Marchesan S.A. se reserva el derecho de perfeccionar y/o cambiar las características técnicas de sus productos, sin previo aviso y sin la obligación de proceder con los ya comercializados y sin conocimiento previo del revendedor o consumidor. Las fotos son únicamente ilustrativas.



MARCHESAN

ÍNDICE

0909090483	CHASIS COMPLETO	1
0501046801	REDUCTOR DISTRIBUIDOR	2
0501048241	CARDAN 40 X 400	3
0511041259	GATO COMPLETO	4
0501047359	CUBO TRANSMISION CARDAN COMPLETA	5
0501048409	CARDAN 20 X 800	6
0501047985	REDUCTOR	7
0501046805	CARDAN 20X 500 T4/T4	8
0501046998	DIRECCIONADOR COMPLETO	9
0511044878	DIRECTOR COMPLETO (DCA2 RD)	10
0909093608	ESTEIRA TRANSPORTADORA INOX - DCA2 5500 MC	11
0501044308	CHUMACERA AGRIC.	12
0511048904	ESTERA TRANSP	13
0909093618	RODADO COMPLETO	14
0501051142	CAJA RODADO CON RODILLO	15
0503060206	RUEDA CON NEUM 750 X 16- 10L COMP	16
0503060181	RUEDA CON NEUMATICO	17



Artículo	Código	Descripción	Ver Pág.	QT
001	0511061227	TOLVA DCA2 5500 RD S-0398		01
002	0501067379	PROTECCIÓN TRASERA CADENA		01
003	0511014562	PROTECCION MENOR		02
004	0511011866	PROTECCION MAYOR		01
005	0511016575	FIJADOR LA CAPA GOMA		02
006	0503010237	TORNILLO 3/8 UNC X 1		16
007	0503010025	ARANDELA PRESION 3/8		57
008	0503010026	TUERCA 3/8		51
009	0501054846	SOPORTE COMPUERTA		01
009A	0501069841	SOPORTE COMPUERTA		01
009B	0502010581	CHUMACERA VARÓN COMPUERTA		01
009C	0521010457	BUJE		01
009D	0521010458	BUJE		01
009E	0503010004	GRASERA 1890 3/8"		01
009F	0503010178	TORNILLO 5/16" UNC X 7/8"		10
009G	0503011444	ARANDELA PRESION		10
009H	0503010337	TUERCA 5/16		10
010	0503010751	TORNILLO 3/8" UNC X 1.1/4"		12
011	0501010984	ARANDELA PLANA		15
012	0501054847	TAPA COMPUERTA COMPL		01
012A	0501069181	TAPA COMPUERTA		01
012B	0501019831	TUERCA AJUSTE		01
012C	0503011148	TORNILLO 3/8 UNC X 1/2		01
012D	0503010546	TORNILLO 5/16 UNC X 7/8		04
013	0511016482	EJE MOVIDO		01
014	0502040728	ENGRANAJE 7Z		02
015	0503010361	PASADOR TENSION		06
016	0501044308	CHUMACERA AGRIC.	12	02
016A	0502011050	CAJA CHUMACERA		02
016B	0503011163	RODAMIENTO AUT COMPL		02
017	0503010899	TORNILLO 5/8 UNC X 2.1/4		04

Artículo	Código	Descripción	Ver Pág.	QT
018	0501012140	ARANDELA PLANA		20
019	0503010027	ARANDELA PRESION		14
020	0503010013	TUERCA 5/8		11
021	0511016481	EJE MOTOR		01
022	0501010794	CALCE REGULACION LEV HIDR		04
023	0503010740	TORNILLO 1/2 UNC X 2 CS G.5 ZN		04
024	0511017302	ARANDELA PLANA 13.5 X 32.5 X 3.00		08
025	0503010019	ARANDELA PRESION 1/2"		10
026	0503010060	TUERCA 1/2" UNC		12
027	0501067591	ESTERA TRANSP ABONO		01
028	0501067853	PERNO ESTIRADOR		02
029	0501010540	CHAVETA CUADRADO		02
030	0511016540	BRIDA ACOPLAMIENTO CADENA		01
031	0511016541	BRIDA ACOPLAMIENTO REDUCCION		01
032	0503010849	TORNILLO 3/8 UNC X 1.1/2		03
033	0501047985	REDUCTOR	7	01
034	0503011167	TORNILLO M16 X 2" X 30		04
035	0501067203	DIVISOR FLUJO DERECHO		01
036	0501067361	DIVISOR FLUJO IZQUIERDO		01
037	0511016530	PERNO ABERTURA		01
038	0501067368	REGULADOR		01
039	0501064914	BRAZO SOPORTE REDUCTOR DER		01
040	0501064915	BRAZO SOPORTE REDUCTOR IZQ		01
041	0503010920	TORNILLO 1/2 UNC X 1.1/2		08
042	0501046801	REDUCTOR DISTRIBUIDOR	2	01
043	0521011936	EJE TRANSMISION 2260		01
044	0501069017	ENGRANAJE 12Z		01
045	0503011268	TORNILLO 3/8 UNC X 2.1/2		10
046	0501069020	ENGRANAJE 35Z		01
047	0503011141	TORNILLO 3/8 UNC X 2.3/4		01
048	0501044306	CHUMACERA AGRICOLA		03
048A	0503011146	CAJA CHUMACERA AGRICOLA		02
048B	0503011162	RODAMIENTO AUTOC		02
049	0503011135	TORNILLO		12
050	0503010180	ARANDELA PRESION 7/16"		12
051	0503010244	TUERCA 7/16		12
052	0501050818	SOPORTE APOYO CHUMACERA		01
052A	0501066588	SOPORTE CARDAN MAYOR		01
052B	0511014066	SOPORTE CARDAN MENOR		01
052C	0503030198	RESORTE TRACCION 14,5 X 61,5 X 1,5		01
052D	0503010257	PASADOR ABIERTO 1/8" X 1"		01
053	0501047359	CUBO TRANSMISION CARDAN COMPLETA	5	01
054	0501051972	DISCO DISTR DERECHO COMPLETO		01
054A	0501069605	DISCO DISTRIBUIDOR		01
054B	0521018637	FLIP DERECHA		04
054C	0503013029	TORNILLO 3/8 UNC X 3/4		16
055	0501051973	DISCO DISTR IZQUIERDO COMPLETO		01
055B	0521018638	FLIP IZQUIERDA		04
056	0501019838	PARACHOQUES		01
057	0501069166	ENGANCHE TRACTOR		01
058	0521015342	ARANDELA ESPACIADOR		01
059	0521010681	BUJE ENGANCHE TRACTOR		01
060	0521010639	EJE UNION		01
061	0503010571	PASADOR ABIERTO 1/4" X 1.1/2"		01
062	0511061156	CAPA PROTECCION		01
063	0501047998	SOPORTE FIJADOR BALACIM COMPL		01
063A	0501069182	BALANCIN DERECHO		01
063B	0501069183	BALANCIN IZQUIERDO		01
063C	0501066174	SOPORTE FIJ BALANCIN		01

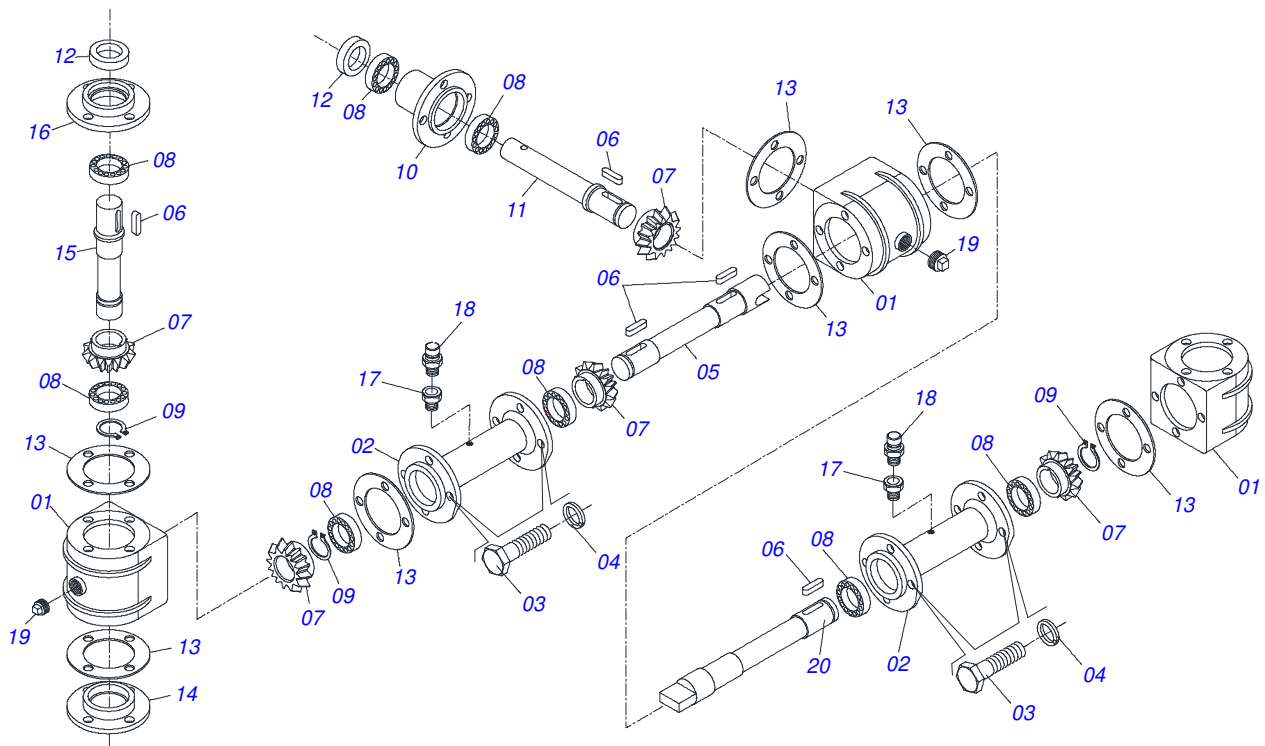
Artículo	Código	Descripción	Ver Pág.	QT
063D	0521011118	EJE UNION		01
063E	0521010641	EJE UNION		01
063F	0521010956	EJE ARTICULACION		02
063G	0503010534	PASADOR ABIERTO 3/8 X 2.1/2		02
063H	0501051142	CAJA RODADO CON RODILLO	15	04
063Ha	0502011121	CAJA RODADO		01
063Hb	0503010006	RODAMIENTO 32210		01
063Hc	0503010037	RODAMIENTO 30207		01
063Hd	0503012928	RETENES		01
063He	0501010127	TORNILLO ROD 9/16"UN X 1.7/8"		06
063Hf	0503010035	TUERCA CONICA 9/16		06
063I	0511017480	ARANDELA PLANA		04
063J	0503030009	TUERCA CASTILLO 1		04
063K	0503010018	PASADOR ABIERTO 5/32 X 1.1/2		04
063L	0502020591	TAPA PROTECCION		04
063M	0503010178	TORNILLO 5/16" UNC X 7/8"		16
063N	0503010002	GRASERA 1800		08
064	0501019460	PROTECCION TRASERA		01
065	0503011716	CADENA 50-1 X 87 ESLABON + ENMIENDA		01
066	0501050828	ESTIRADOR CADENA MAYOR		01
066A	0511016574	EJE ESTIRADOR		01
066B	0511016554	ROLD ESTIRADOR		02
066C	0501010301	ARANDELA PLANA		02
066D	0511015098	ARANDELA PLANA		01
067	0501046805	CARDAN 20X 500 T4/T4	8	01
067A	0501051729	JUNTA UNIVERSAL C/ CUPLA/PROTECCION		01
067B	0501051727	JUNTA UNIVERSAL C/ EJE/PROTECCION		01
067C	0503012023	CADENA PROTECCION		06
068	0501048241	CARDAN 40 X 400	3	01
068A	0501052179	JUNTA UNIVERSAL C/ BUJE /PROT		01
068B	0501052180	JUNTA UNIVERSAL C/EJE/PROT		01
069	0501048783	CARDAN 20 X 900		01
069A	0501052162	JUNTA UNIVERSAL C/ BUJE/PROT		01
069B	0501052163	JUNTA UNIVERSAL C/EJE/PROT		01
070	0503030751	PLACA REGULACION		01
071	0501069214	REGULADOR		01
072	0511013015	BUJE		01
073	0503010561	PASADOR TENSION		01
074	0521011107	CUERPO MANIVELA		01
075	0503010838	PASADOR TENSION 3 X 20		01
076	0503030878	MANOPLA PALANCA		01
077	0503060206	RUEDA CON NEUM 750 X 16- 10L COMP	16	04
077.	0503060181	RUEDA CON NEUMATICO	17	04
077A	0501068064	RUEDA 5,50X16X118X6F16,5X152,4		04
077A.	0503011468	RUEDA		04
077B	0503010033	CAMARA AIRE 7.50 X 16		04
077B.	0503010860	CÁMARA DE AIRE 11L 15		04
077C	0503010120	NEUMATICO 7.50X 16 -10LONAS		04
077C.	0503010858	NEUMATICO 11L-15		04
078	0501042545	CLAVIJA ENGANCHE COMPLETO		01
078A	0501068989	EJE UNION		01
078B	0503031035	PASADOR (GRAPA DE SUJECION)		01
079	0511041259	GATO COMPLETO	4	01
080	0521010549	EJE UNION		01
081	0503030168	PASADOR (GRAPA DE SUJECION)		01
082	0503010001	REMACHE POP		05
083	0503010756	PASADOR TENSION 701168 6 X 60		02
084	0503013150	CADENA 1300 X 3/8		01
085	0581011220	EJE UNION		01



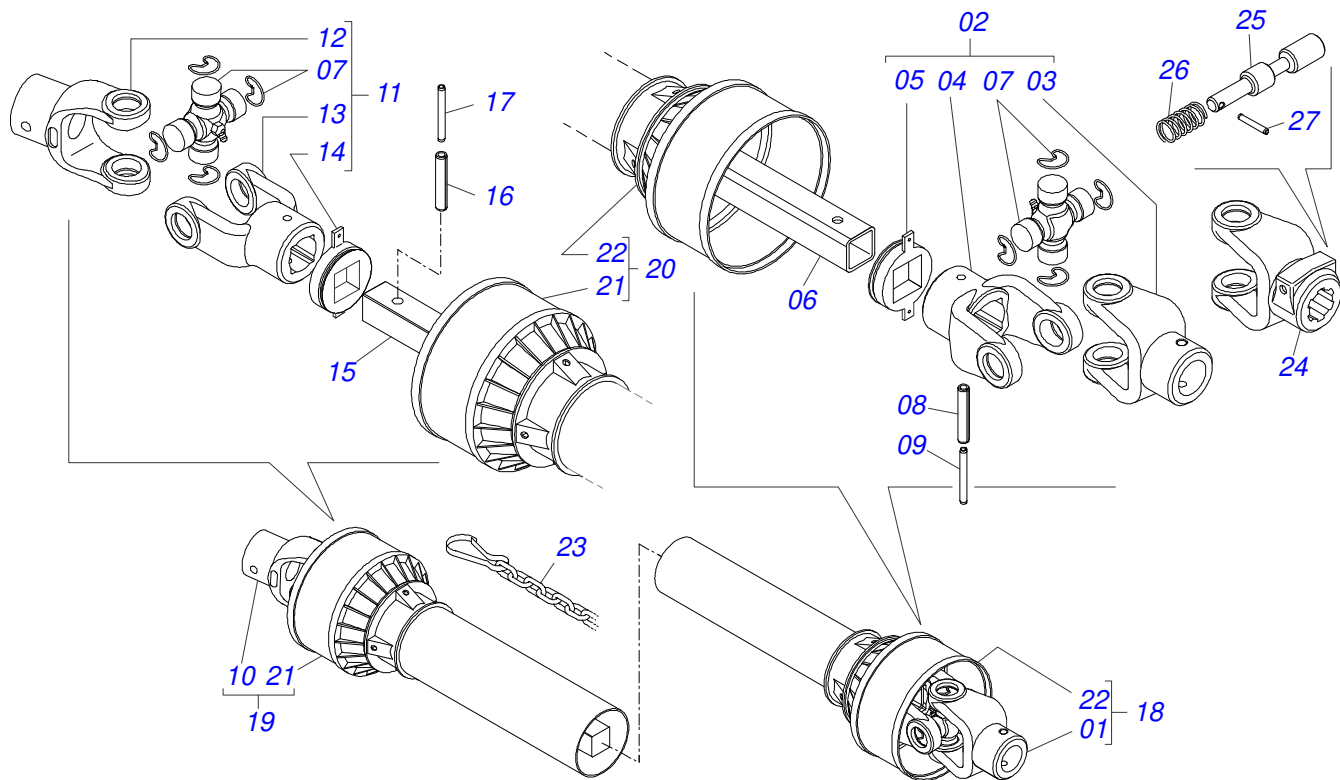
DCA2 5500 RD
CHASIS COMPLETO

Página 1
0909090483

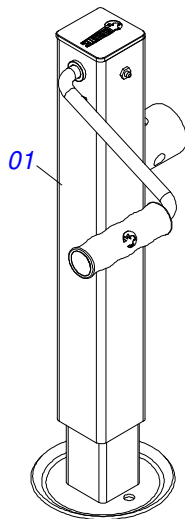
Artículo	Código	Descripción	Ver Pág.	QT
086	0503010131	PASADOR ABIERTO 3/16 X 1.1/2		21



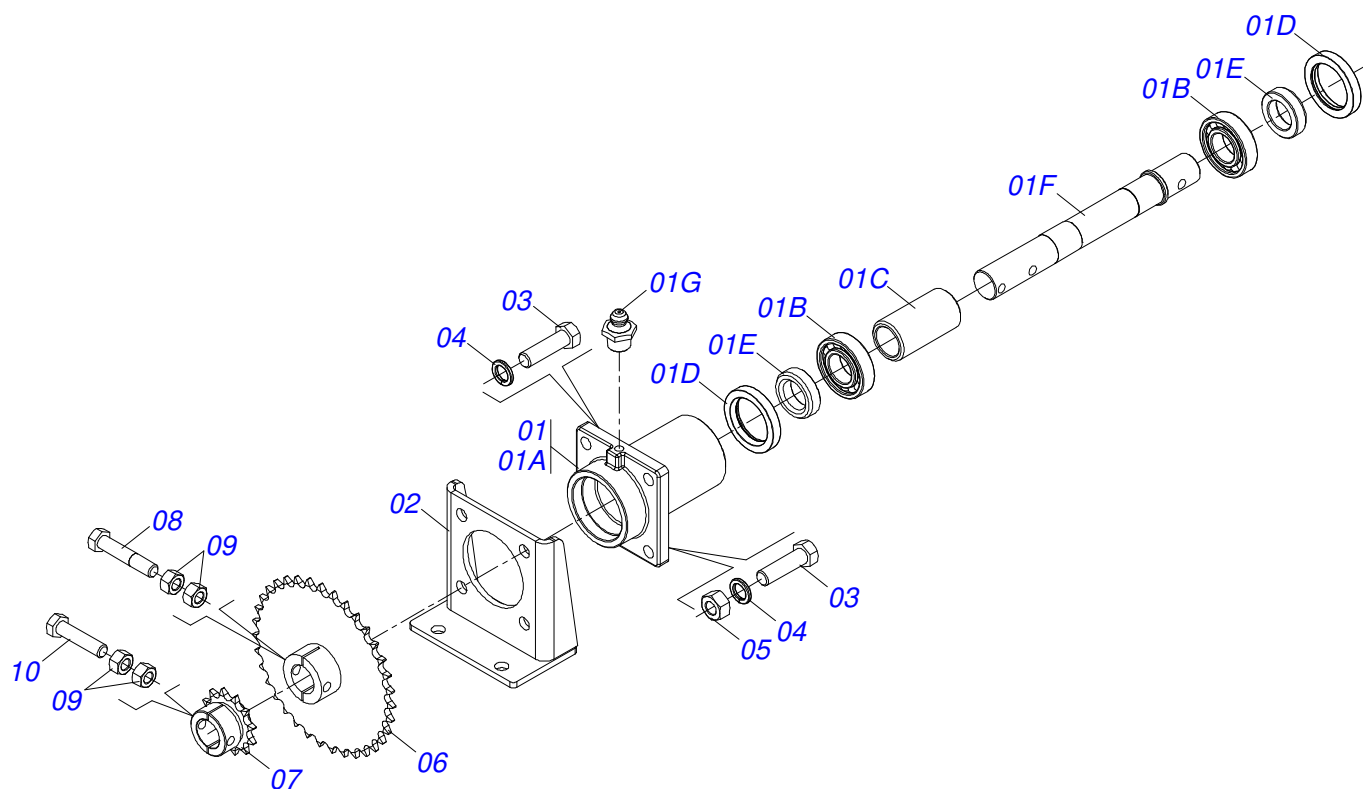
Artículo	Código	Descripción	Ver Pág.	QT
01	0502010312	CAJA REDUCCION DISTRIBUIDOR		03
02	0502010313	ARBOLE		02
03	0503010237	TORNILLO 3/8 UNC X 1		32
04	0503010025	ARANDELA PRESION 3/8		32
05	0511016553	EJE REDUCCION DISTRIBUIDOR 329		01
06	0503031030	CHAVETA 5/16" X 25		06
07	0503030153	ENGRANAJE CONICA 15Z		05
08	0503010276	RODAMIENTO 6206		10
09	0503010707	ANILLO TENSOR 501030 (PARA EJE)		03
10	0502010437	CUBO CENTRAL		01
11	0511016458	EJE REDUCCION DISTRIBUIDOR 175		01
12	0503010083	RETENES 50791MBL		03
13	0503030157	EMPAQUETADURA 130 X 81,5 X 0,2		18
14	0502010357	TAPA INFERIOR		02
15	0511016459	EJE REDUCCION DISTRIBUIDOR 220		02
16	0502010324	TAPA SUPERIOR		02
17	0511016550	ADAPTADOR RESPIRO 22		02
18	0503010325	VALVULA VCA-118		02
19	0503010123	TAPON 1/2"BSPT		03
20	0511017077	EJE REDUCCION DISTRIBUIDOR 300		01



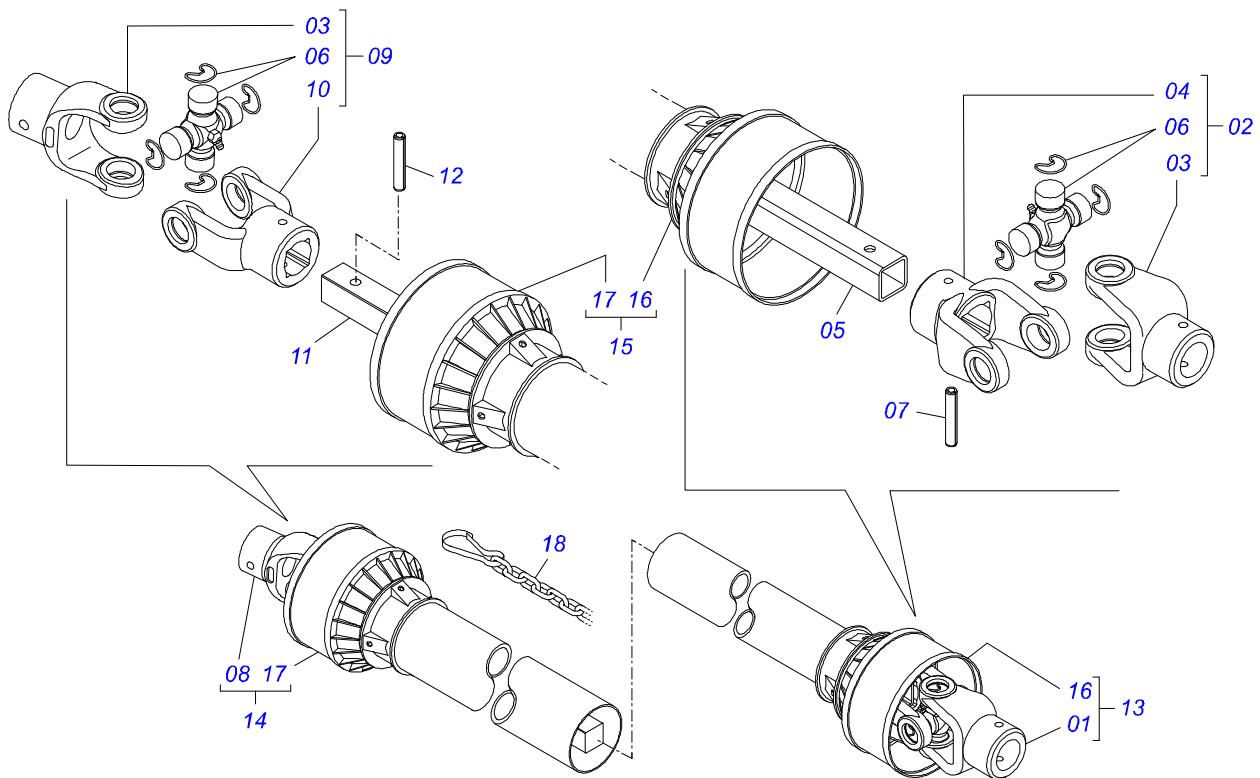
Artículo	Código	Descripción	Ver Pág.	QT
01	0501052176	JUNTA UNIVERSAL C/ BUJE	01	01
02	0501050265	JUNTA UNIVERSAL	01	01
03	0501050333	TERMINAL 1-40 CON ENGANCHE	01	01
04	0502010565	TERMINAL 2-40 C/ AC 36,75/36,80	01	01
05	0503012069	ADAPTADOR P/ PROTECCION MANGUITO	01	01
06	0521013800	BUJE CUADRADA 36,8/36,9 X 30,3/30,4 X 400	01	01
07	0503010836	CRUCETA CARDAN	02	01
08	0503011069	PASADOR TENSION 10 X 70	01	01
09	0503010510	PASADOR TENSION 6 X 65	01	01
10	0501052177	JUNTA UNIVERSAL C/ EJE	01	01
11	0501052178	JUNTA UNIVERSAL	01	01
12	0502011611	TERMINAL 9-40	01	01
13	0502010566	TERMINAL 3-40 CON AC 29,95/30,00	01	01
14	0503012070	ADAPTADOR PARA PROTECCION PALANCA	01	01
15	0521013801	EJE CUADRADO 30,16 X 400	01	01
16	0503010361	PASADOR TENSION	01	01
17	0503010756	PASADOR TENSION 701168 6 X 60	01	01
18	0501052179	JUNTA UNIVERSAL C/ BUJE /PROT	01	01
19	0501052180	JUNTA UNIVERSAL C/EJE/PROT	01	01
20	0503012277	PROTECCION COMPL	01	01
21	0503012279	PROTECCION PARA JUNTA UNIV Y EJE	01	01
22	0503012278	PROTECCION PARA JUNTA UNIV BUJE	01	01
23	0503012023	CADENA PROTECCION	02	01
24	0502010563	TERMINAL 1-40 ESTRIADO 1.3/8"	01	01
25	0521010638	EJE UNION ENGANCHE RAPIDO	01	01
26	0503030518	RESORTE COMPRESION 13 X 25 X 1,2	01	01
27	0503010838	PASADOR TENSION 3 X 20	01	01



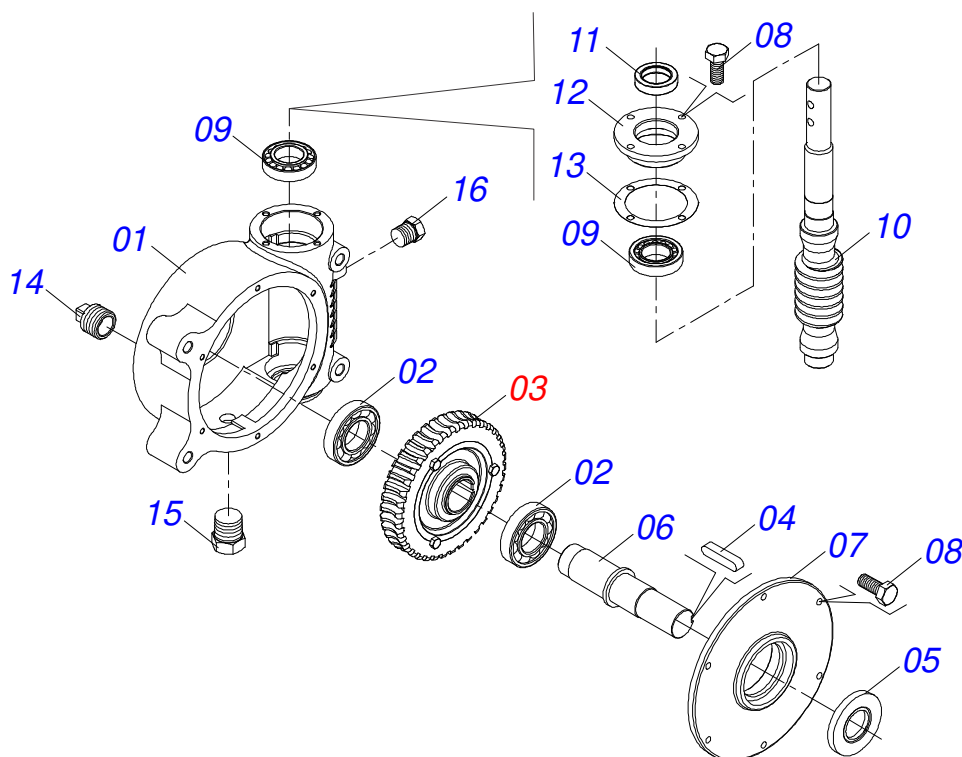
Artículo	Código	Descripción	Ver Pág.	QT
01	0503062157	GATO COMPLETO		01



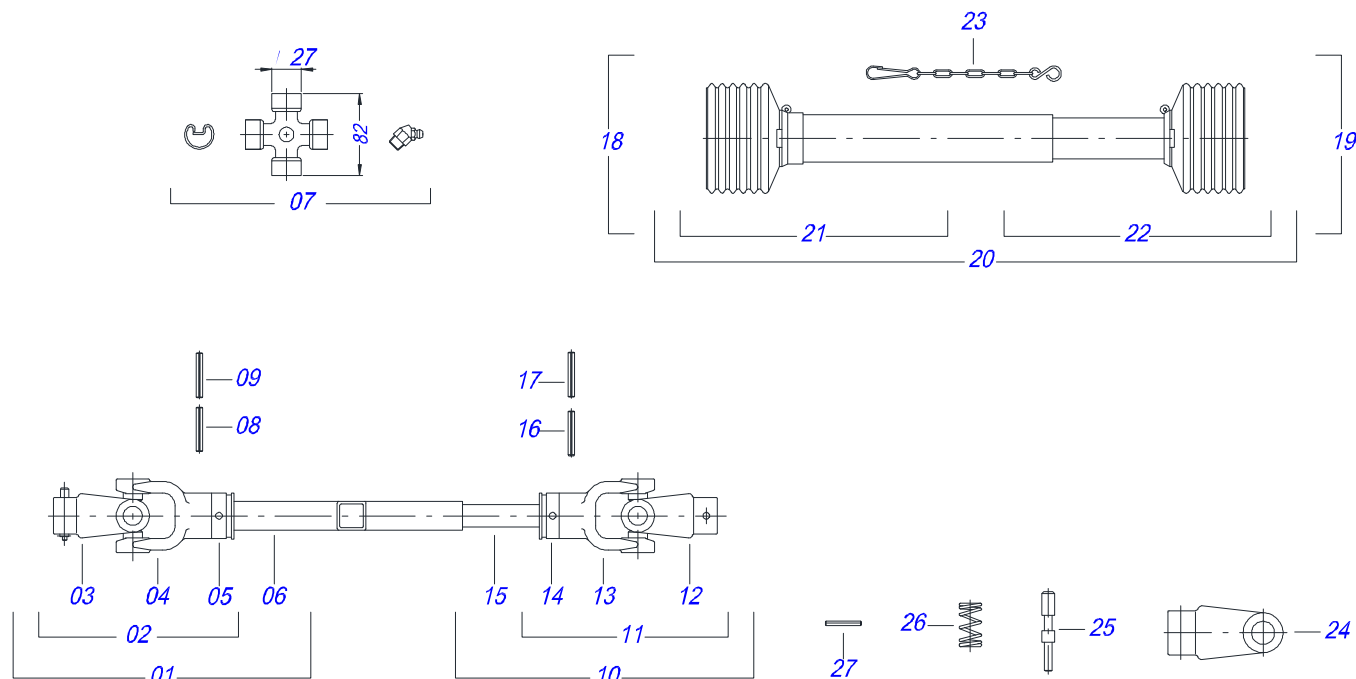
Artículo	Código	Descripción	Ver Pág.	QT
01	0501046852	CUBO TRANSMISION CARDAN		01
01A	0502011282	CAJA EJE TRANSMISION		01
01B	0503010276	RODAMIENTO 6206		02
01C	0511014701	BUJE 30,16 X 41,28 X 79,00		01
01D	0503010278	RETENES		02
01E	0511014695	BUJE 29,99 X 48 X 14		02
01F	0511016486	EJE TRANSMISION 272		01
01G	0503010002	GRASERA 1800		01
02	0501067586	SOPORTE CAJA TRANSMISION		01
03	0503011135	TORNILLO		04
04	0503011446	ARANDELA PRESION		04
05	0503010244	TUERCA 7/16		02
06	0501069020	ENGRANAJE 35Z		01
07	0501069017	ENGRANAJE 12Z		01
08	0503011268	TORNILLO 3/8 UNC X 2.1/2		01
09	0503010026	TUERCA 3/8		04
10	0503015752	TORNILLO 3/8 UNC X 2.3/4		01



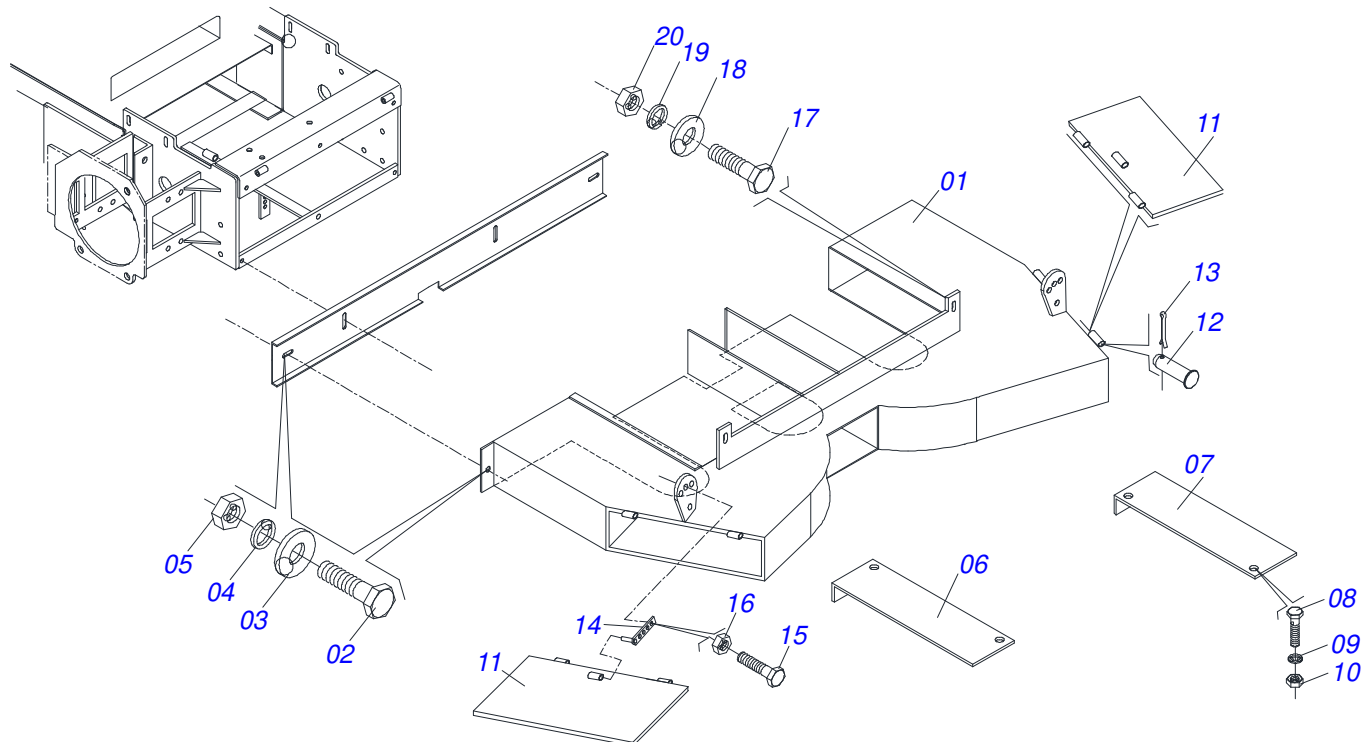
Artículo	Código	Descripción	Ver Pág.	QT
01	0501052160	JUNTA UNIVERSAL C/ BUJE		01
02	0501051718	JUNTA UNIVERSAL		01
03	0502010558	TERMINAL 4-20 C/ FURO		02
04	0502011426	TERMINAL 2-20 C/ CANAL CC12C		01
05	0521013797	BUJE CUADRADA 22,50/28,53		01
06	0503010835	CRUCETA CARDAN CC-04		02
07	0503010839	PASADOR TENSION 7011927		01
08	0501052161	JUNTA UNIVERSAL CON EJE		01
09	0501051720	JUNTA UNIVERSAL		01
10	0502011427	TERMINAL 3-20		01
11	0521013794	EJE CUADRADO 22,23 X 800		01
12	0503010301	PASADOR TENSION 701191 8 X 45		01
13	0501052162	JUNTA UNIVERSAL C/ BUJE/PROT		01
14	0501052163	JUNTA UNIVERSAL C/EJE/PROT		01
15	0503012268	PROTECCION COMPL		01
16	0503012269	PROTECCION PARA JUNTA UNIV BUJE		01
17	0503012270	PROTECCION PARA JUNTA UNIV Y EJE		01
18	0503012023	CADENA PROTECCION		01



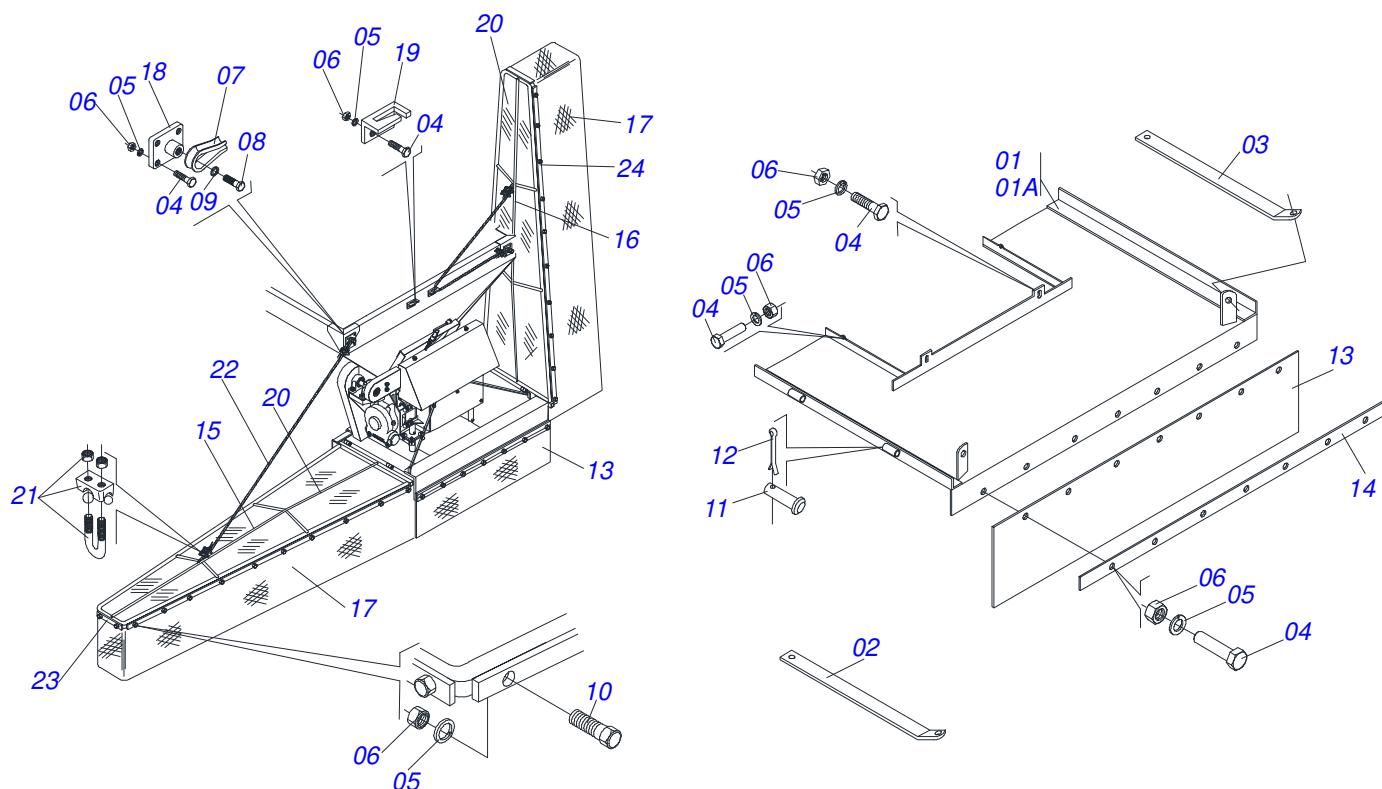
Artículo	Código	Descripción	Ver Pág.	QT
01	0502011456	CAJA REDUCCION		01
02	0503011095	RODAMIENTO 6208		02
03	0501051774	ENGRANAJE 38Z		01
04	0503011304	CHAVETA CUADRADO 1/2" X 60		01
05	0503010818	RETENES 02675-BRG		01
06	0521010996	EJE LA CORONA		01
07	0502020556	TAPA MAYOR		01
08	0503010240	TORNILLO		10
09	0503010016	RODAMIENTO LM		02
10	0521010997	ROSCA SEM FIN		01
11	0503011171	RETENES 00912-BRG		01
12	0502011457	TAPA MENOR		01
13	0503030981	EMPAQUETADURA 102 X 75,5 X 0,10		01
14	0521011023	TAPON		01
15	0503031604	TAPON 1/2 BSP		01
16	0503010856	TAPON R 3/8 BSPT		01



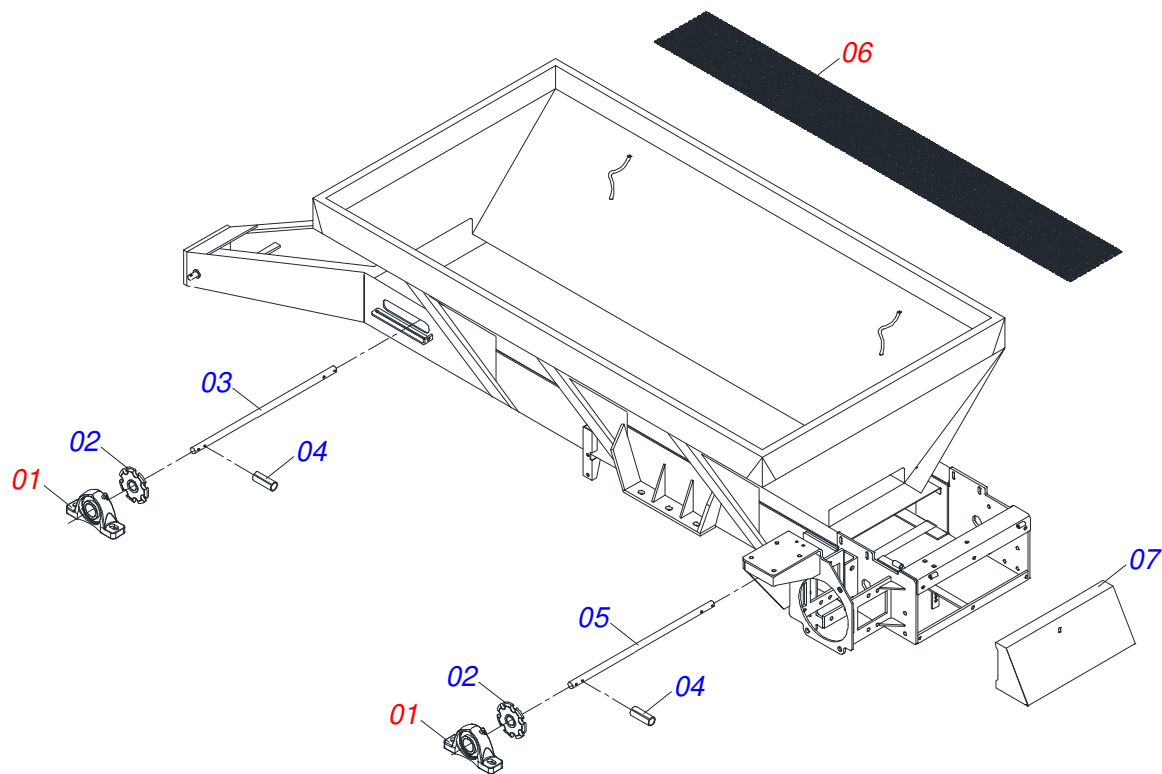
Artículo	Código	Descripción	Ver Pág.	QT
01	0501051729	JUNTA UNIVERSAL C/ CUPLA/PROTECCION		01
02	0501051727	JUNTA UNIVERSAL C/ EJE/PROTECCION		01
03	0502010558	TERMINAL 4-20 C/ FURO		01
04	0502011426	TERMINAL 2-20 C/ CANAL CC12C		01
05	0503012069	ADAPTADOR P/ PROTECCION MANGUITO		01
06	0501017426	BUJE		01
07	0503010835	CRUCETA CARDAN CC-04		01
08	0503010839	PASADOR TENSION 7011927		01
09	0503010301	PASADOR TENSION 701191 8 X 45		01
10	0501051718	JUNTA UNIVERSAL		01
11	0501051720	JUNTA UNIVERSAL		01
12	0502011427	TERMINAL 3-20		01
13	0502010558	TERMINAL 4-20 C/ FURO		01
14	0503012070	ADAPTADOR PARA PROTECCION PALANCA		01
15	0511010237	EJE CUADRADO 22,23 X 450		01
16	0503010361	PASADOR TENSION		01
17	0503010756	PASADOR TENSION 701168 6 X 60		01
18	0501051728	JUNTA		01
19	0501051725	JUNTA		01
20	0503012090	PROTECCION PARA JUNTA UNIV Y CUPLA		01
21	0503012091	PROTECCION PARA JUNTA UNIV Y EJE		01
22	0503012279	PROTECCION PARA JUNTA UNIV Y EJE		01
23	0503012023	CADENA PROTECCION		01
24	0502010563	TERMINAL 1-40 ESTRIADO 1.3/8"		01
25	0521010638	EJE UNION ENGANCHE RAPIDO		01
26	0503030518	RESORTE COMPRESION 13 X 25 X 1,2		01
27	0503010838	PASADOR TENSION 3 X 20		01



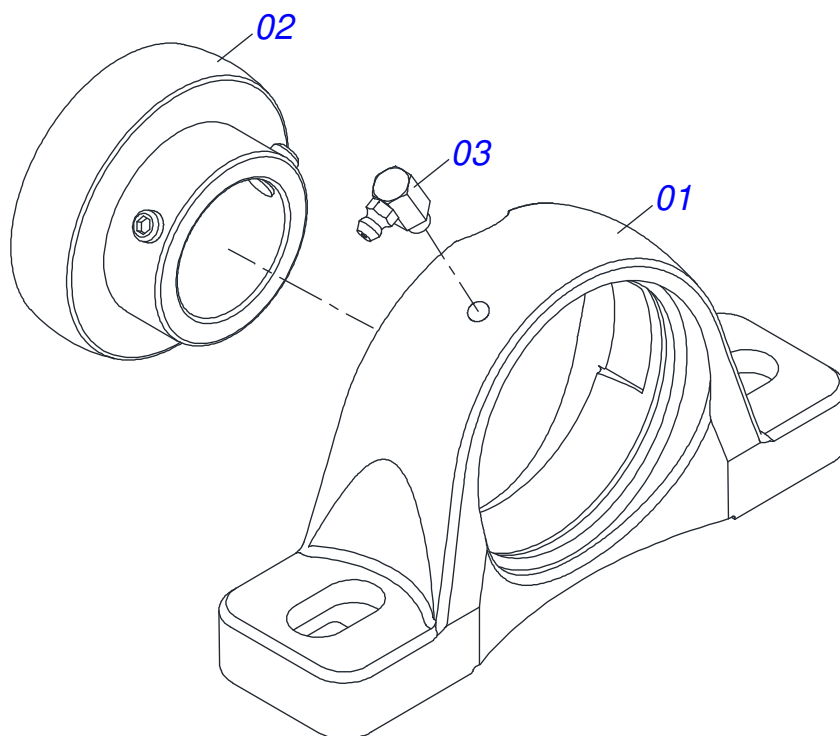
Artículo	Código	Descripción	Ver Pág.	QT
01	0501067808	DIRECCIONADOR DCA2 RD COMPLETO		01
02	0503010395	TORNILLO 1/2" UNC X 1.1/4"		02
03	0511017302	ARANDELA PLANA 13.5 X 32.5 X 3.00		02
04	0503010019	ARANDELA PRESION 1/2"		02
05	0503010060	TUERCA 1/2" UNC		02
06	0511019224	TAPA LATERAL DERECHA		01
07	0511019225	TAPA LATERAL DERECHA		01
08	0503010256	TORNILLO 3/8" UNC X 3/4"		04
09	0503010025	ARANDELA PRESION 3/8		04
10	0503010026	TUERCA 3/8		04
11	0501067632	DEFLECTOR		02
12	0501017574	EJE 8,30 X 70		04
13	0503010257	PASADOR ABIERTO 1/8" X 1"		04
14	0501067368	REGULADOR		02
15	0503010751	TORNILLO 3/8" UNC X 1.1/4"		02
16	0503010026	TUERCA 3/8		04
17	0501010080	TORNILLO 3/8"		02
18	0501010984	ARANDELA PLANA		02
19	0503010025	ARANDELA PRESION 3/8		02
20	0503010026	TUERCA 3/8		02



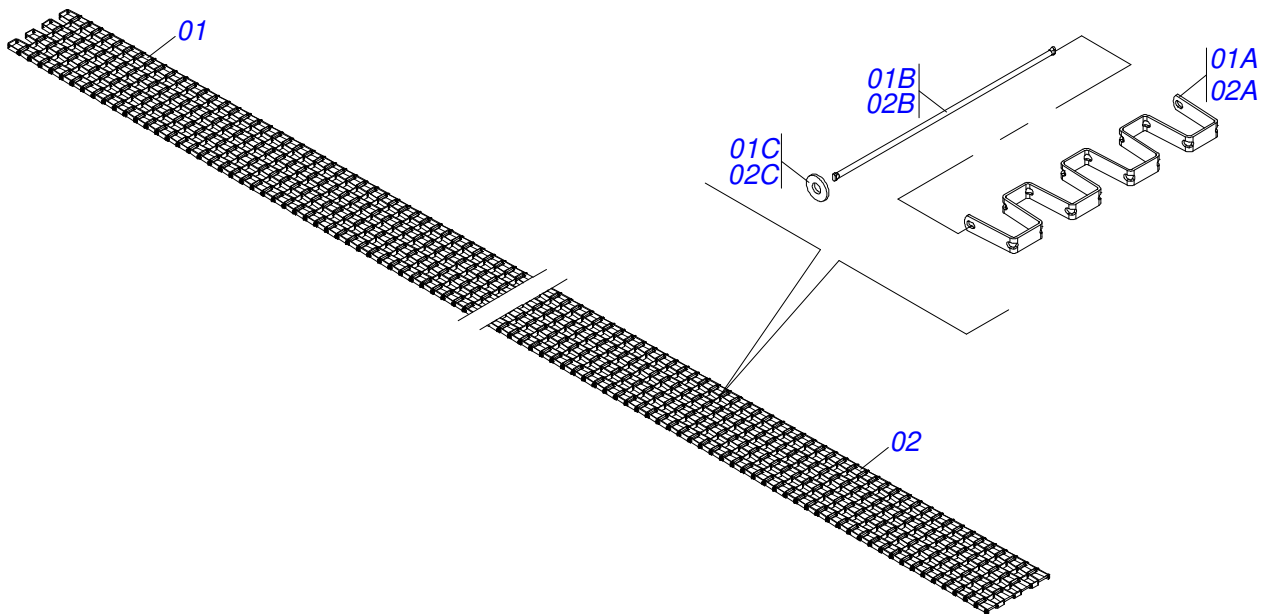
Artículo	Código	Descripción	Ver Pág.	QT
01	0511044878	DIRECTOR COMPLETO (DCA2 RD)	10	01
01A	0511067385	CUADRO CENTRAL DIRECTOR		01
02	0511017465	BARRA LIGACION		01
03	0511017466	BARRA LIGACION		01
04	0503010237	TORNILLO 3/8 UNC X 1		67
05	0503010025	ARANDELA PRESION 3/8		71
06	0503010026	TUERCA 3/8		71
07	0503011202	ZAPATA		04
08	0503010834	TORNILLO 1/2 UNC X 1		02
09	0503010019	ARANDELA PRESION 1/2"		04
10	0503010751	TORNILLO 3/8" UNC X 1.1/4"		04
11	0511013803	CLAJIVA		04
12	0503010131	PASADOR ABIERTO 3/16 X 1.1/2		04
13	0511013810	PROTECCION TRASERA		01
14	0511013804	CINTA FIJADOR MANTA TRASERA		01
15	0501066442	CUERPO DERECHO		01
16	0501066443	CUERPO IZQUIERDO		01
17	0511013808	MANTA GOMA 508 X 6300 X 2,30		02
18	0501066514	GUIA CABLE ACERO		02
19	0501066515	SUSTENTAION CABLE ACERO		02
20	0511013809	PORTECCION SOPORTE		02
21	0503010165	GRAPA P/ CABLE ACERO 5/16"		08
22	0511013817	CABLE ACERO		02
23	0511013806	CINTA FIJADOR LONA		02
24	0511013793	SOPORTE FIJADOR LONA		04



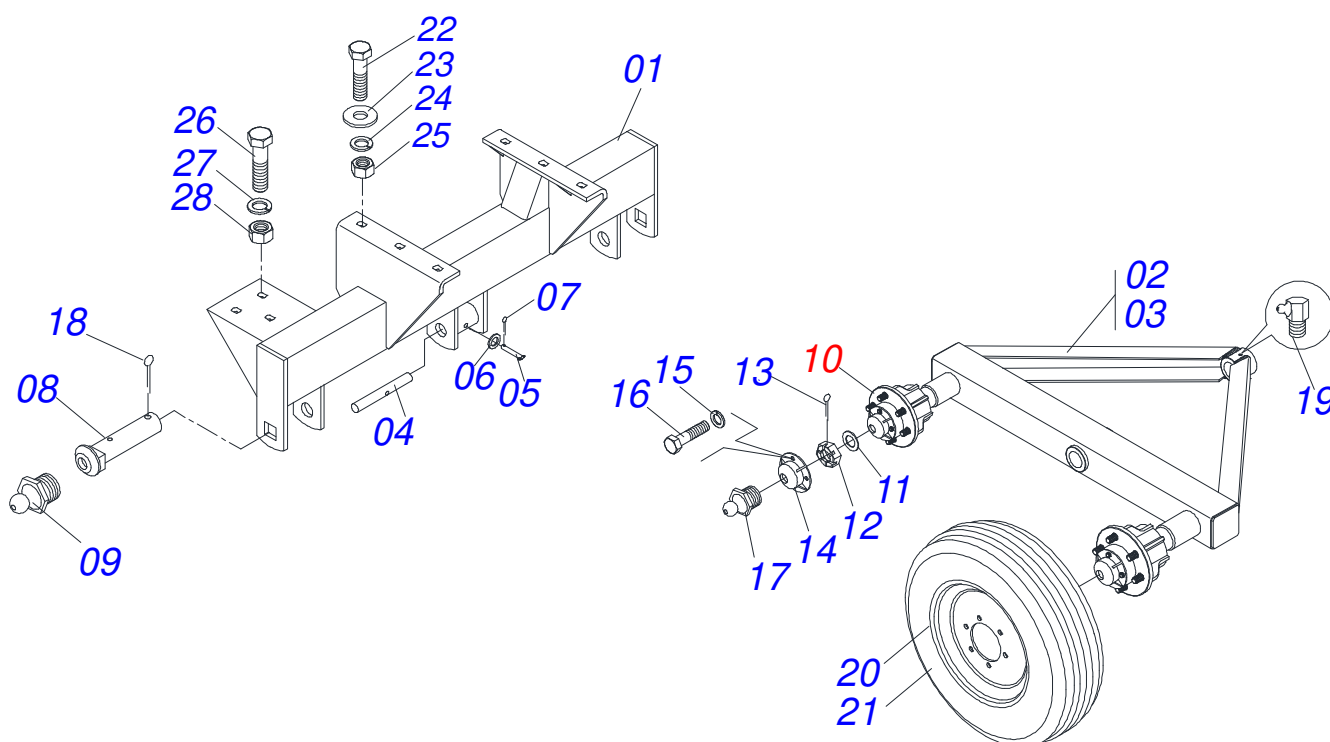
Artículo	Código	Descripción	Ver Pág.	QT
01	0501044308	CHUMACERA AGRIC.	12	02
02	0502011191	ENGRANAJE		09
02.	0502011564	ENGRENAJE		02
02..	0502011193	ENGRENAJE		01
03	0511016482	EJE MOVIDO		01
04	0503010361	PASADOR TENSION		02
05	0511018406	EJE MOTOR		01
06	0511048904	ESTERA TRANSP	13	01
07	0501068211	PROTECCIÓN TRASERA CADENA INOIX		01



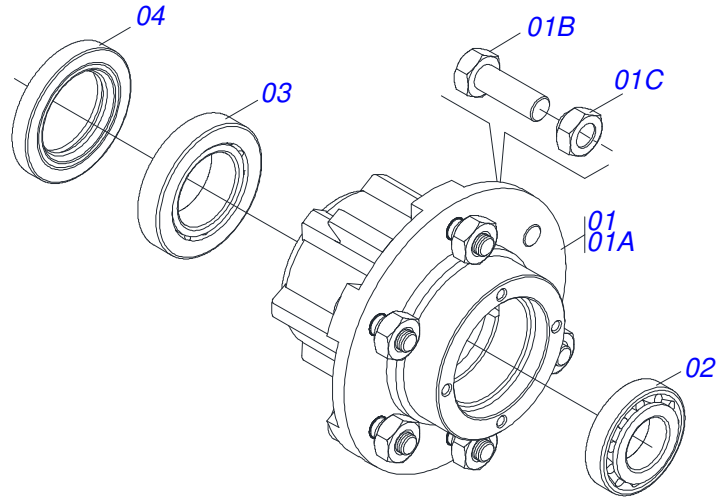
Artículo	Código	Descripción	Ver Pág.	QT
01	0502011050	CAJA CHUMACERA		01
02	0503011163	RODAMIENTO AUT COMPL		01
03	0503010004	GRASERA 1890 3/8"		01



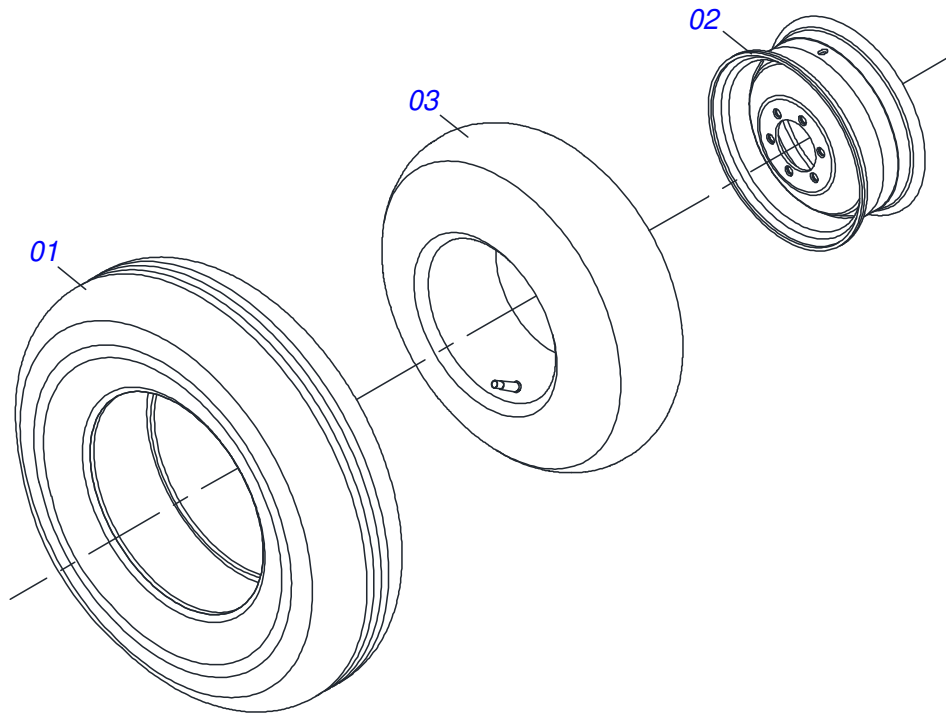
Artículo	Código	Descripción	Ver Pág.	QT
01	0511050054	SEGMENTO ESTEIRA		01
01A	0561016633	CUERPO ESTERA TRANSPORTE		09
01B	0561016632	EJE UNION ESTEIRA		09
01C	0503015148	ARANDELA LISA		18
02	0511050052	SEGMENTO ESTEIRA		05
02A	0561016633	CUERPO ESTERA TRANSPORTE		35
02B	0561016632	EJE UNION ESTEIRA		35
02C	0503015148	ARANDELA LISA		70



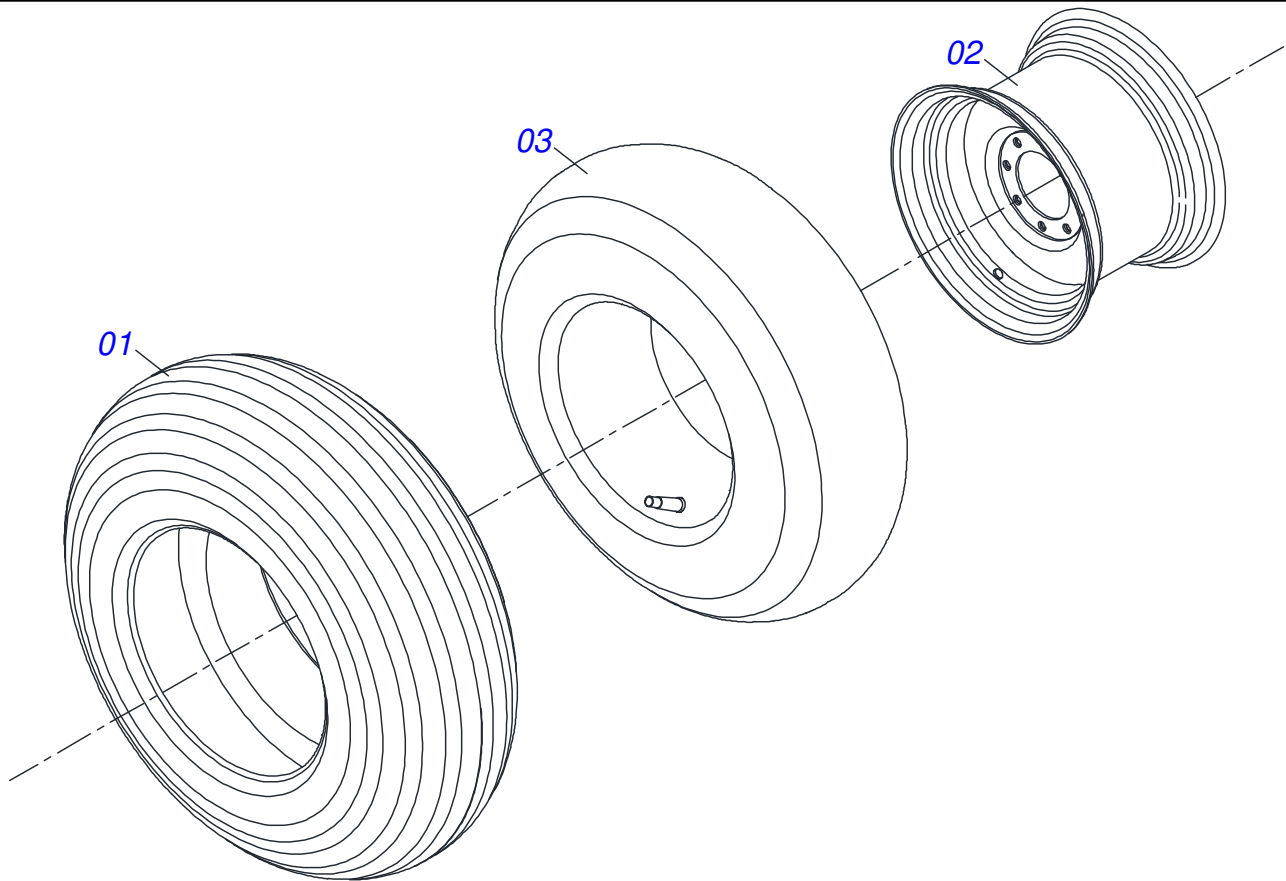
Artículo	Código	Descripción	Ver Pág.	QT
00	0501047998	SOPORTE FIJADOR BALACIM COMPL		01
01	0521062814	SOPORTE FIJADOR BALANCIM		01
02	0501069182	BALANCIN DERECHO		01
03	0501069183	BALANCIN IZQUIERDO		01
04	0521011118	EJE UNION		01
05	0521010553	EJE UNION 12,70 X 76		01
06	0511017302	ARANDELA PLANA 13.5 X 32.5 X 3.00		02
07	0503010297	PASADOR ABIERTO 5/32" X 1.1/4"		01
08	0521010956	EJE ARTICULACION		02
09	0503010002	GRASERA 1800		02
10	0501051142	CAJA RODADO CON RODILLO	15	04
11	0501016545	ARANDELA PLANA		04
12	0503030009	TUERCA CASTILLO 1		04
13	0503010131	PASADOR ABIERTO 3/16 X 1.1/2		04
14	0502020591	TAPA PROTECCION		04
15	0503011444	ARANDELA PRESION		16
16	0503010358	TORNILLO 5/16 UNC X 7/8		16
17	0503010002	GRASERA 1800		04
18	0503010534	PASADOR ABIERTO 3/8 X 2.1/2		02
19	0503010003	GRASERA 1845 3/8		02
20	0503060206	RUEDA CON NEUM 750 X 16- 10L COMP	16	04
21	0503060181	RUEDA CON NEUMATICO	17	04
22	0503010899	TORNILLO 5/8 UNC X 2.1/4		06
23	0501012140	ARANDELA PLANA		06
24	0503010027	ARANDELA PRESION		06
25	0503010013	TUERCA 5/8		06
26	0503011268	TORNILLO 3/8 UNC X 2.1/2		03
27	0503010025	ARANDELA PRESION 3/8		03
28	0503010026	TUERCA 3/8		03



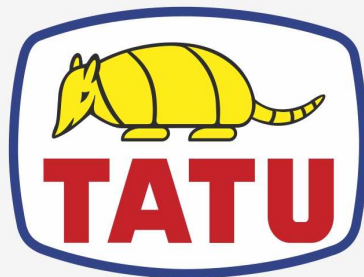
Artículo	Código	Descripción	Ver Pág.	QT
01	0501110728	CAJA RODADO		01
01A	0502011121	CAJA RODADO		01
01B	0501010127	TORNILLO ROD 9/16"UN X 1.7/8"		06
01C	0503010035	TUERCA CONICA 9/16		06
02	0503010037	RODAMIENTO 30207		01
03	0503010006	RODAMIENTO 32210		01
04	0503012928	RETENES		01



Artículo	Código	Descripción	Ver Pág.	QT
01	0503010120	NEUMATICO 7.50X 16 -10LONAS		01
02	0521062708	RUEDA 5,50 X 16 X 118 X 6F 16,50 X 152,40		01
03	0503010033	CAMARA AIRE 7.50 X 16		01



Artículo	Código	Descripción	Ver Pág.	QT
01	0503010858	NEUMATICO 11L-15		01
02	0503011468	RUEDA		01
03	0503010860	CÁMARA DE AIRE 11L 15		01



MARCHESAN

Publicaciones Técnicas | Elaboración y Revisión

ALESSANDRA PATRICIA KAWAHARA CARRILI

www.marchesan.com.br

