

CATÁLOGO DE PIEZAS

PALAS DELANTERAS

PD MF 292-4 ADV S-0902

Código: 0501091399



Serie: S-0902

Revisión: NOVIEMBRE/02

PIEZAS ORIGINALES
TATU

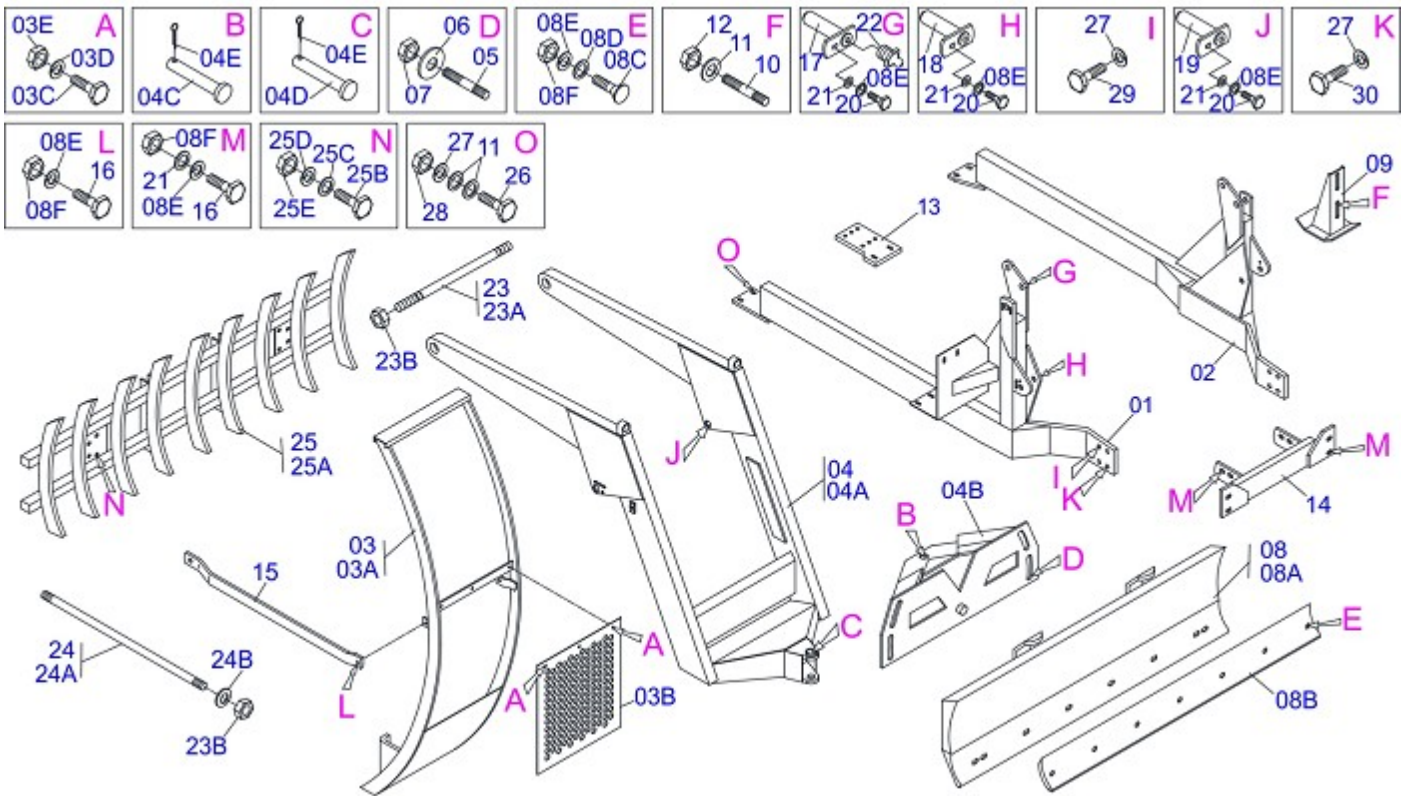


INDICE

0909092268	PALAS DELANTERAS 292-4 ADV S-0902	1
0909092269	CIRCUITO HIDRAULICO	2
0909090269	CILINDRO HIDRAULICO	3

ATENCIÓN: **IMPORTANTE**

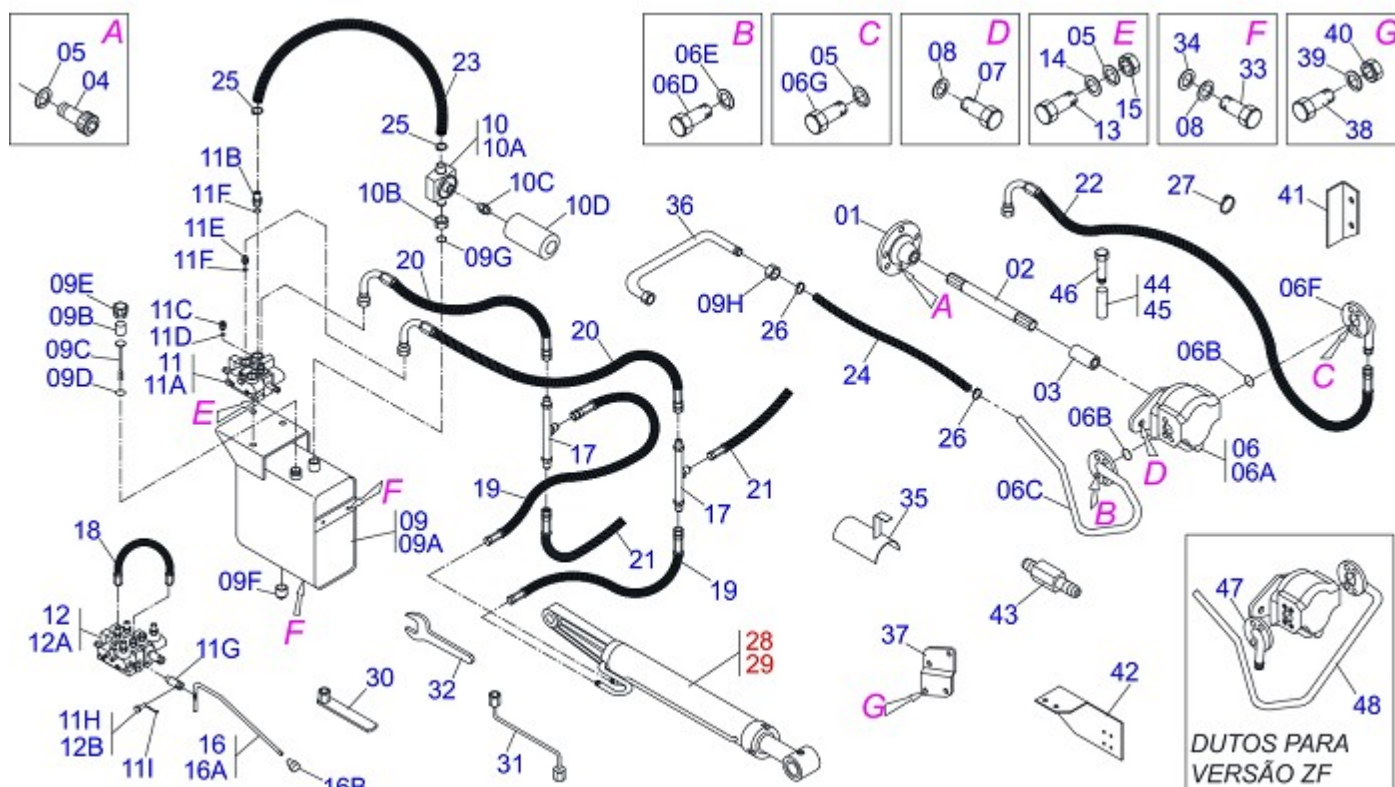
MARGESAN SE RESERVA EL DERECHO DE PERFECCIONAR Y/O MODIFICAR LAS CARACTERÍSTICAS TÉCNICAS DE SUS PRODUCTOS, SIN LA OBLIGACIÓN DE PROCEDER CON LOS YA COMERCIALIZADOS Y SIN CONOCIMIENTO PREVIO DEL DISTRIBUIDOR AUTORIZADO O DEL CONSUMIDOR.



Artículo	Código	Descripción	QT
01	0501067799	CHASIS DERECHO	01
02	0501066326	CHASIS TRASERO IZQUIERDO	01
03	0501047978		01
03A	0501069169		01
03B	0501014214		01
03C	0503010751	TORNILLO 3/8" UNC X 1.1/4"	03
03D	0501010984	ARANDELA PLANA	03
03E	0503010026	TUERCA 3/8"	03
04	0501042513		01
04A	0501063701		01
04B	0501062637	SOPORTE REGULACION	01
04C	0521010618	EJE UNION 37,50 X 220	01
04D	0521010312	BATIDOR DERECHO	01
04E	0503010010	PASADOR ABIERTO 1/4 X 2.1/2	02
05	0501010572	PRISIONERO 1 UNC X 1 UNS X 76	04
06	0501010574	ARANDELA PLANA	04
07	0503010340	TUERCA 1" UNF	04
08	0501047708	SOPORTE CUCHILLA 2400	01
08A	0501067999	SOPORTE CUCHILLA 2390	01
08B	0622360016	RASPADOR REVERSIBLE 2400	01
08C	0501012240	TORNILLO 5/8" UNC X 2.1/2"	07
08D	0501010301	ARANDELA PLANA	07
08E	0503010027	ARANDELA PRESION 5/8"	23
08F	0503010013	TUERCA 5/8" NC	17
09	0501063411	ZAPATA ESTAB	02
10	0501010571	PRISIONERO 3/4 NC X 3/4 NF X 56	04
11	0501010322	ARANDELA PLANA	12
12	0503010335	TUERCA 3/4" UNF	04
13	0501014778	ZAPATA CHASIS DER	02
14	0501064510		01
15	0501067701		02
16	0501010100	TORNILLO 5/8" UNC X 2"	10
17	0501063958	EJE ARTIC TRABA 37,2 X 110	02



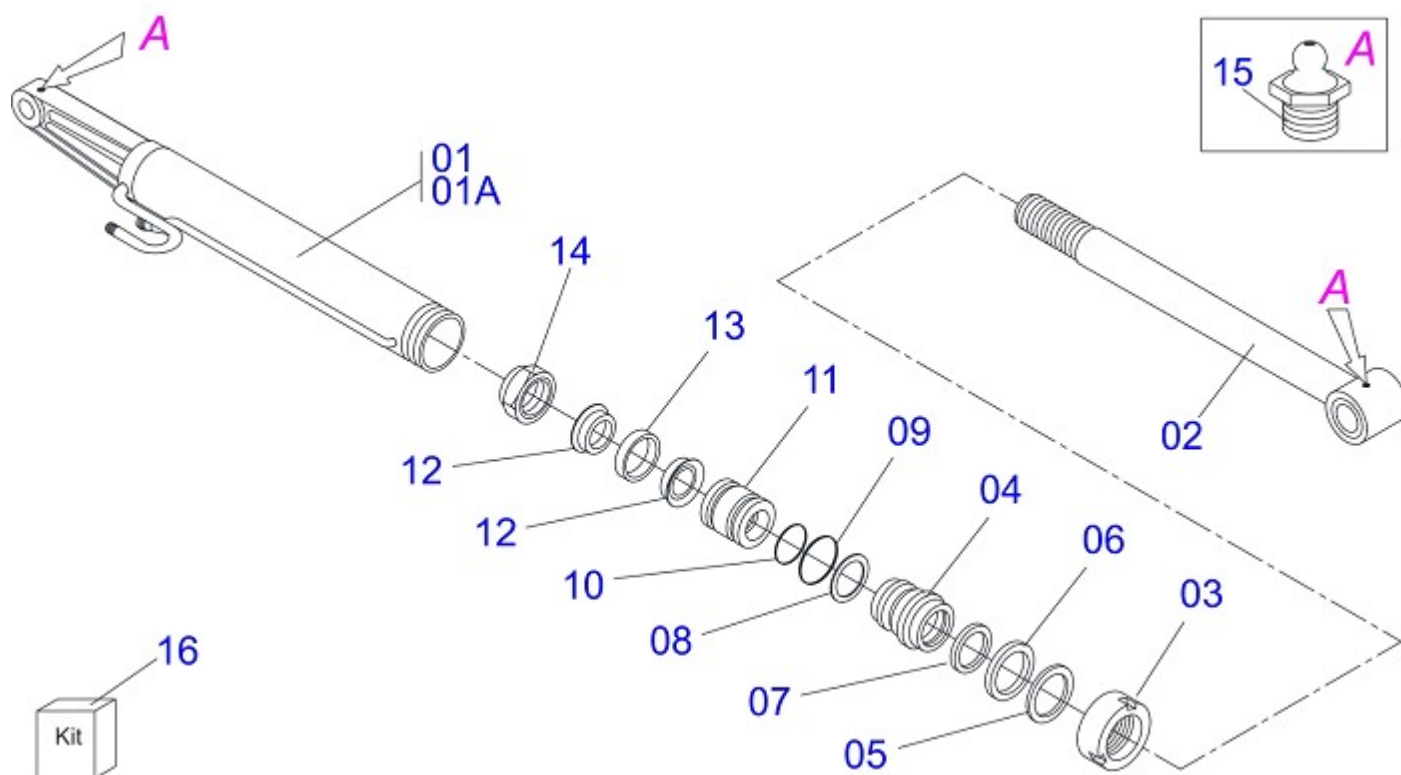
Artículo	Código	Descripción	QT
18	0501063959	EJE ARTICULACION CON TRABA	02
19	0501063751	EJE ARTIC 37,2 X 140	02
20	0503010962	TORNILLO 5/8" UNC X 1.1/4"	06
21	0501012140	ARANDELA PLANA	14
22	0503010002	GRASERA 1800	02
23	0501041652	VARON 1.1/4" X 810 COMPL	01
23A	0501014916	VARON 1.1/4" X 810	01
23B	0501010087	TUERCA 1.1/4" UNC 7FPP	12
24	0501041856	VARON 1.1/4" NC X 1430	02
24A	0501014855	VARON 1.1/4" X 1430	01
24B	0502012180	ARANDELA TENSORA	02
25	0108010002	HILERADOR AGR 9 DIENTES	02
25A	0501060958	DESENRAIZADOR ENLEIRADOR 9 DIENTES	01
25B	0501010276	TORNILLO 1UNC X 3"	04
25C	0501010623	ARANDELA PLANA	04
25D	0503010012	ARANDELA PRESION 1"	04
25E	0501010059	TUERCA 1" UNC 8FPP 1.5/8"	04
26	0501010500	TORNILLO 3/4" UNC X 3"	06
27	0503010023	ARANDELA PRESION 3/4"	12
28	0503010014	TUERCA 3/4" UNC	04
29	0501010098	TORNILLO 3/4" UNC X 2"	06
30	0503010901	TORNILLO 3/4" UNC X 3.1/2"	02



Artículo	Código	Descripción	CS	CD
01	0503050003	ACOPLAMIENTO	01	01
02	0501067773	EJE 473 X 1.1/8"	01	01
03	0503030838	BUJE 1.1/8" X 61 ESTR	01	01
04	0503010175	TORNILLO 3/8" UNC X 1.1/4"	06	06
05	0503010025	ARANDELA PRESION 3/8"	13	13
06	0501046947	BOMBA COMPLETA	01	01
06A	0503060045	BOMBA 40L 1/2"	01	01
06B	0503010173	ANILLO O'RING 2-220 N 3006-9B	02	02
06C	0501066791	DUCTO SUCCION BOMBA	01	01
06D	0503010355	TORNILLO 7/16" UNC X 1"	04	04
06E	0503010180	ARANDELA PRESION 7/16"	04	04
06F	0501067702	DUCTO PRESION BOMBA	01	01
06G	0503010237	TORNILLO 3/8" UNC X 1"	04	04
07	0503010920	TORNILLO 1/2" UNC X 1.1/2"	02	02
08	0503010019	ARANDELA PRESION 1/2"	06	06
09	0501047808	RESERVOIR OLEO COMPLETO	01	01
09A	0501068882	RESERVOIR OLEO	01	01
09B	0503030044	ELEM FILTRANTE AR	01	01
09C	0501060975	MEDIDOR ACEITE	01	01
09D	0503010185	ANILLO O'RING 2-221 N 3006-9B	01	01
09E	0502020472	CUERPO TAPA TANQUE	01	01
09F	0503031604	TAPON 1/2 BSP	01	01
09G	0503010046	ANILLO O'RING 2-216 N 3006-9B	01	01
09H	0501016309	TUERCA 2" UNC 16FPP X 2.5/16"	01	01
10	0501041108	FILTRO RETORNO MAYOR COMPL	01	01
10A	0502050002	CABCT FILTRO RETORNO	01	01
10B	0501010594	TUERCA 1" BSP S 1.5/8"	01	01
10C	0501010595	NIPLA 1 NF SEXT.1.1/8 X 37	01	01
10D	0503010183	FILTRO RETORNO	01	01
11	0501040871	COMANDO 1/2" COMPLETO	01	
11A	0503060080	COMANDO 1/2"	01	
11B	0501010591	BICO P/MANGUERA	01	01
11C	0501010589	NIPLA 1.1/16UN	01	01



Artículo	Código	Descripción	CS	CD
11D	0503010602	ANILLO O'RING 2-211 N 3006-9B	02	02
11E	0501010590	NIPLE 7/8 NF HEX 1 X 48	02	04
11F	0503010045	ANILLO O'RING 2-116 N 3006-9B	02	04
11G	0503030347	FIJADOR SUP PALANCA (SAUER DANFOSS)	01	02
11H	0501010593	PASADOR 7,93 X 25 X 1/2" X 28	01	
11I	0503010140	PASADOR ABIERTO 1/8" X 3/4"	01	02
12	0501040873	COMANDO DOBLE 1/2"	01	
12A	0503060081	COMANDO DOBLE 1/2"	01	
12B	0521010532	EJE UNION 7,93 X 23	02	
13	0501010080	TORNILLO 3/8" UNC X 1.1/2"	03	03
14	0501010984	ARANDELA PLANA	03	03
15	0503010026	TUERCA 3/8"	03	03
16	0501041196	PALANCA COMANDO COMPL.	02	03
16A	0501067556	ACCIONADOR MANDO (V-985-4)	01	01
16B	0503030878	MANOPLA PALANCA	01	01
17	0501068945	CONEXION CURVO	02	02
18	0501080120	MANGUERA 1/2 X 400 TR-TR	01	
19	0501080014		02	02
20	0501080119		02	02
21	0501080174		02	02
22	0501080637	MANGUERA 3/4" X 2800 TR-TC	01	01
23	0501013822	MANGUERA 1 X 650 AB-AB	01	01
24	0501010808	MANGUERA 1.1/4" X 1300 AB-AB	01	01
25	0503010184	ABRAZADERA 1.1/4 A 1.1/2	02	02
26	0503010243	ABRAZADERA 1.1/2" A 2"	02	02
27	0503010246	ABRAZADERA 2" A 2.1/2" 5164	02	02
28	0501046992	CILINDRO HIDRAULICO 44,45 X 85,7 X1010 X 400 BBD	01	01
29	0501046993	CILINDRO HIDRAULICO 44,45 X 85,7 X1010 X 400 BBE	01	01
30	0501068213	CLAVE DOBLE 5/8 X 3/4	01	01
31	0511010153	CLAVE FIXA 2.5/16	01	01
32	0501061617	CLAVE 1 CABO PLANO	01	01
33	0501010161	TORNILLO 1/2" UNC X 1.1/4"	04	04
34	0511017302	ARANDELA PLANA	04	04
35	0511064563	PROTECTOR MANGUERA	01	01
36	0501063383	DUCTO SALIDA TANQUE	01	01
37	0511017074		01	01
38	0503010294	TORNILLO 1/4" UNC X 7/8"	02	02
39	0503010143	ARANDELA PRESION 1/4"	02	02
40	0503010144	TUERCA 1/4" UNC	02	02
41	0501018735	APOYO FAROL	02	02
42	0521017643	APOYO FILTRO	01	01
43	0521014428	EXTENSION HEX	02	02
44	0541015550	BUJE 13 X 16 X 50	02	02
45	0541015551	BUJE 10 X 13 X 50	02	02
46	0503010765	TORNILLO 3/8" UNC X 3"	02	02
47	0501069536	DUCTO SUCCION BOMBA	01	01
48	0501069661	DUCTO PRESION BOMBA	01	01
49	0503011332	TORNILLO 5/16" UNC X 2.3/4"	02	02



Artículo	Código	Descripción	
00	0501040161	CILINDRO HIDRAULICO 50,8 X 101,6 X 1028 X 472	
00A	0501040162	CILINDRO HIDRAULICO 50,8 X 101,6 X 1028 X 472	
01	0501063658	CAMISA 101,6 X 472 DIR	01
01A	0501063659	CAMISA 101,6 X 472 IZQUIERDO	01
02	0501068966	EXTENSOR CILINDRO HIDRAULICO	01
03	0502010017	TAPA MOVIL 101,6	01
04	0502010778	SOPORTE ANILLOS 50,8 X 101,6	01
05	0503010039	ANILLO RASCADOR D-2000	01
06	0503010991	ANILLO 1870-2000-375-B	01
07	0503010952	ANILLO GUIA INTERNO W2-2250-500	01
08	0503011061	ANILLO BACK-UP 8-342	01
09	0503010338	ANILLO O'RING 2-342 N 3006-9B	01
10	0503010345	ANILLO O'RING 2-218 N 3006-9B	01
11	0502010992	EMBOLO 50,8 X 101,6	01
12	0503010043	ANILLO 3750-3250	02
13	0503010994	ANILLO GUIA EXTERNO W2-4000-500	01
14	0503010817	TUERCA 1.1/4" UNF	01
15	0503010002	GRASERA 1800	02
16	0501031799	JUEGO REPARO COMPLETO	01



MARCHESAN IMPLEMENTOS E MÁQUINAS AGRÍCOLAS TATU S.A.

AV. Marchesan, 1979 - Casilla de Correos, 131 - CEP 15994-900 - Matão - SP - Brasil

Fono: +55 16.3382-8282

(FAX Venta)+55 16.3382.8297 - (Exportar) + 55 16.3382.1003

e.mail: tatu@marchesan.com.br

Home Page: www.marchesan.com.br

Redaccion e Ilustracion = GASPARI
e.mail = jgaspari@marchesan.com.br

**PIEZAS ORIGINALES
TATU**

