

CATÁLOGO DE PIEZAS

PALAS DELANTERAS

PD MF 292 S-0790

Código: 0501091391



Serie: S-0790

Revisión: JULHO/90

PIEZAS ORIGINALES
TATU

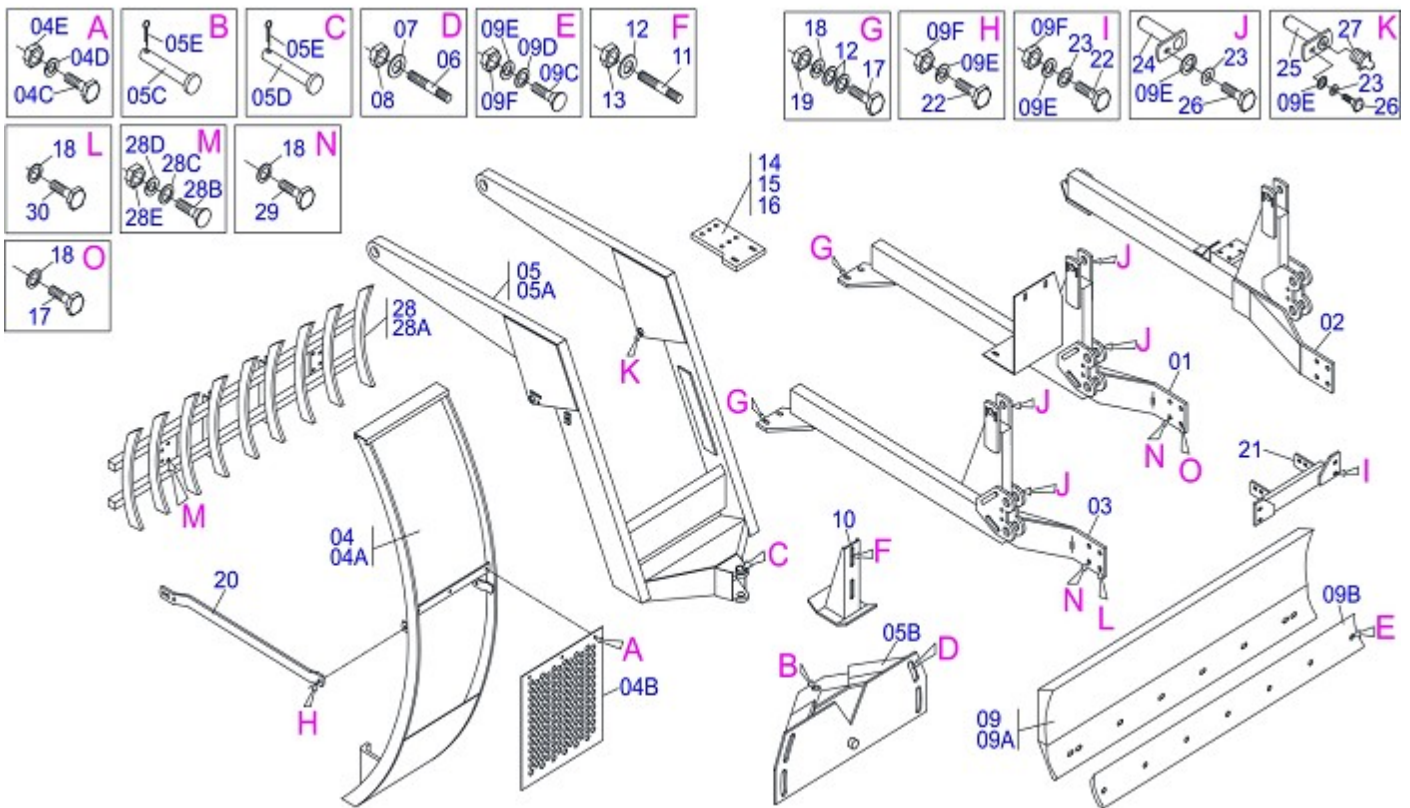


INDICE

0909091036	CARGADORAS DELANTERAS MF 292 S-0790	1
0909091063	CIRCUITO HIDRAULICO MF 292	2
0909092255	CIRCUITO HIDRAULICO MF 292	3
0909091234	CIRCUITO HIDRAULICO	4
0909090313	CILINDRO HIDRAULICO	5

ATENCIÓN: **IMPORTANTE**

MARGESAN SE RESERVA EL DERECHO DE PERFECCIONAR Y/O MODIFICAR LAS CARACTERÍSTICAS TÉCNICAS DE SUS PRODUCTOS, SIN LA OBLIGACIÓN DE PROCEDER CON LOS YA COMERCIALIZADOS Y SIN CONOCIMIENTO PREVIO DEL DISTRIBUIDOR AUTORIZADO O DEL CONSUMIDOR.



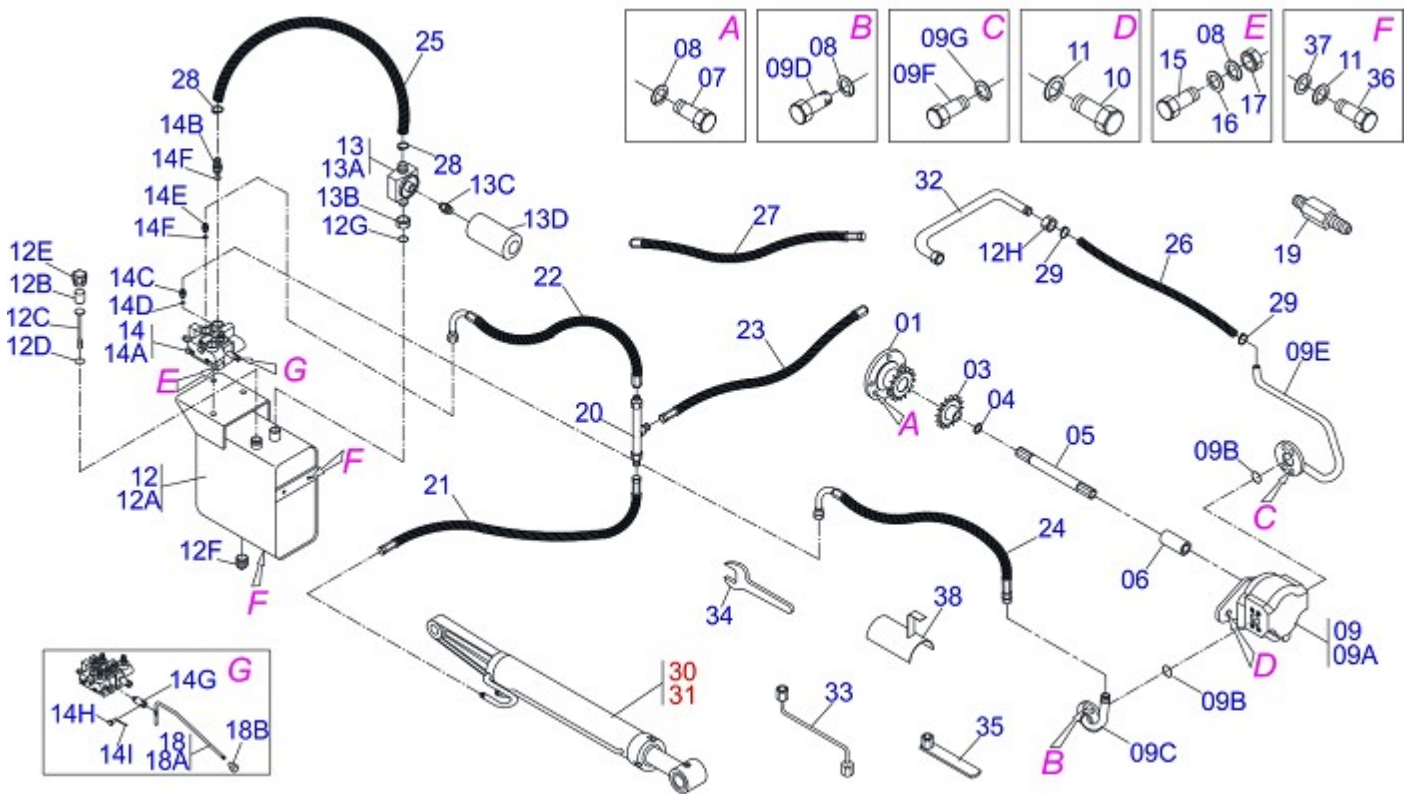
Artículo	Código	Descripción	SHT BT
01	0501064634	CHASIS DERECHO	01
02	0501064635	CHASIS IZQUIERDO	01 01
03	0501066481	CHASIS DERECHO	01
04	0501040970	GUIA SOPORTE MOVIL COMPL	01 01
04A	0501063161	GUIA SOPORTE MOVIL COMPL	01 01
04B	0501014213	PROTECCIÓN DELANTERA	01 01
04C	0503010751	TORNILLO 3/8" UNC X 1.1/4"	03 03
04D	0501010984	ARANDELA PLANA	03 03
04E	0501011338	TUERCA 3/8" UNC CUADRADA	03 03
05	0501042507	SOPORTE MOVIL COMPL	01 01
05A	0501063663	EJE CUADRADO 1 X 2180	01 01
05B	0501063368	SOPORTE REGULACION	01 01
05C	0521010618	EJE UNION 37,50 X 220	01 01
05D	0521010612	EJE UNION 37,50 X 90	01 01
05E	0503010010	PASADOR ABIERTO 1/4 X 2.1/2	02 02
06	0501010572	PRISIONERO 1 UNC X 1 UNS X 76	04 04
07	0501010574	ARANDELA PLANA	04 04
08	0503010340	TUERCA 1" UNF	01 01
09	0501047709	SOPORTE CUCHILLA 2400 COMPL	01 01
09A	0501068000	SOPORTE CUCHILLA 2390	01 01
09B	0622360016	RASPADOR REVERSIBLE 2400	01 01
09C	0501012240	TORNILLO 5/8" UNC X 2.1/2"	08 08
09D	0501010301	ARANDELA PLANA	08 08
09E	0503010027	ARANDELA PRESION 5/8"	24 24
09F	0503010013	TUERCA 5/8" NC	18 18
10	0501063411	ZAPATA ESTAB	02 02
11	0501010571	PRISIONERO 3/4 NC X 3/4 NF X 56	04 04
12	0501010322	ARANDELA PLANA	12 12
13	0503010335	TUERCA 3/4" UNF	04 04
14	0501064689		01 01
15	0501064689		01 01
16	0501014778	ZAPATA CHASIS DER	02 02
17	0501010500	TORNILLO 3/4" UNC X 3"	06 06



CARGADORAS DELANTERAS MF 292 S-0790

0909091036

Artículo	Código	Descripción	SHT BT
18	0503010023	ARANDELA PRESION 3/4"	12 12
19	0503010014	TUERCA 3/4" UNC	04 04
20	0501062748		02 02
21	0501062883		01 01
22	0501010100	TORNILLO 5/8" UNC X 2"	10 10
23	0501012140	ARANDELA PLANA	14 14
24	0501063958	EJE ARTIC TRABA 37,2 X 110	04 04
25	0501063960	EJE ARTIC TRABA 37,2 X 130	02 02
26	0503010962	TORNILLO 5/8" UNC X 1.1/4"	06 06
27	0503010002	GRASERA 1800	02 02
28	0108010002	HILERADOR AGR 9 DIENTES	02 02
28A	0501060958	DESENRAIZADOR ENLEIRADOR 9 DIENTES	01 01
28B	0501020276	CAJA CON COMPONENTES	04 04
28C	0501010623	ARANDELA PLANA	04 04
28D	0503010012	ARANDELA PRESION 1"	04 04
28E	0501010059	TUERCA 1" UNC 8FPP 1.5/8"	04 04
29	0501010098	TORNILLO 3/4" UNC X 2"	06 06
30	0501010125	TORNILLO 3/4" UNC X 2.1/2"	02



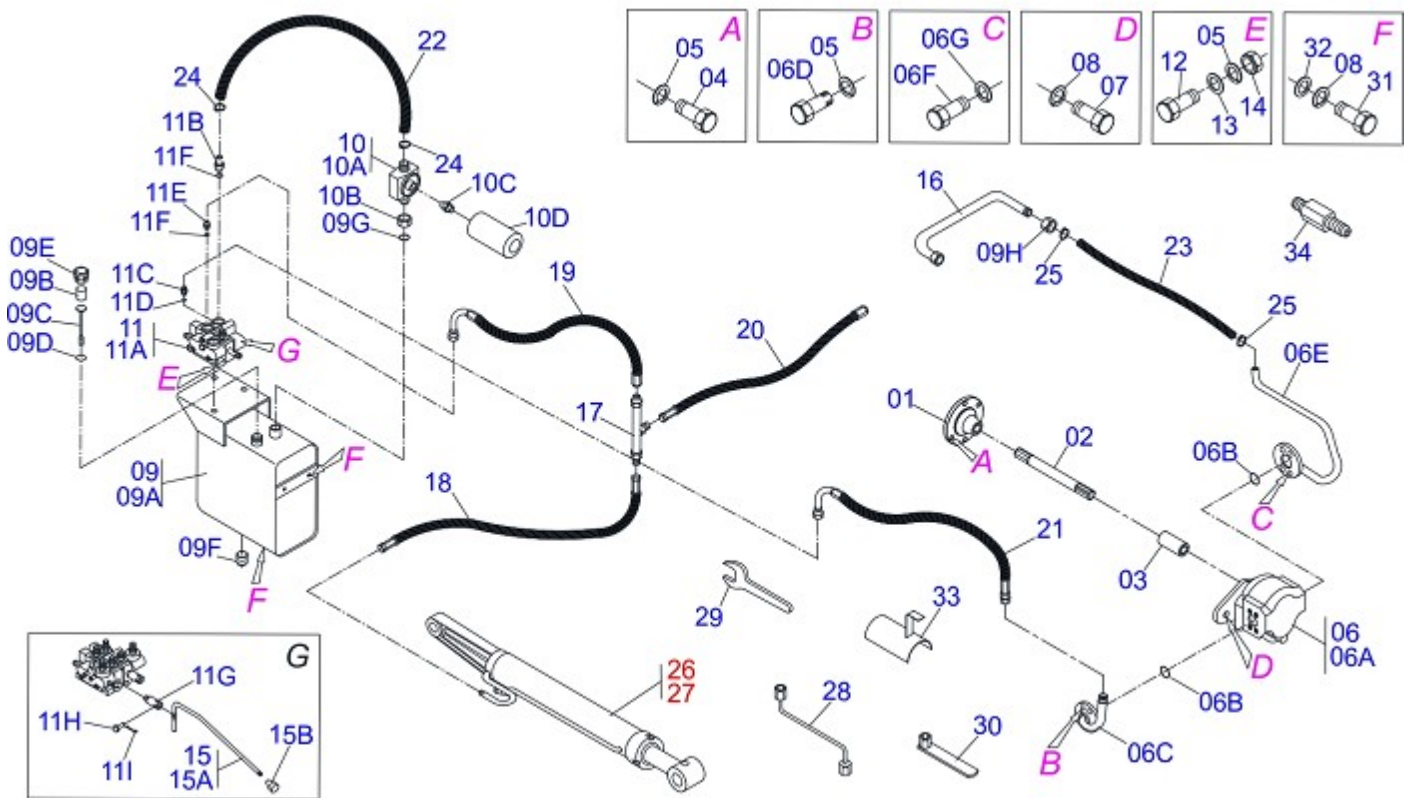
Artículo	Código	Descripción	QT
01	0503050029		01
02	0503010455	CADENA 50-2 X 15 ESLABON + ENMIENDA	01
03	0503010075	RETENES 00964-C	01
04	0501010890	ARANDELA APOYO	01
05	0503030850	EJE 380 X 7/8UNC X ESTRIADO 1.1/8-30G	01
06	0503030838	BUJE 1.1/8" X 61 ESTR	01
07	0503010175	TORNILLO 3/8" UNC X 1.1/4"	04
08	0503010025	ARANDELA PRESION 3/8"	11
09	0501047335	BOMBA EJE	01
09A	0503060045	BOMBA 40L 1/2"	01
09B	0503010173	ANILLO O'RING 2-220 N 3006-9B	02
09C	0501067687	DUCTO PRESION BOMBA	01
09D	0503010237	TORNILLO 3/8" UNC X 1"	04
09E	0501067688	DUCTO SUCCION BOMBA	01
09F	0503010355	TORNILLO 7/16" UNC X 1"	04
09G	0503010180	ARANDELA PRESION 7/16"	04
10	0503010920	TORNILLO 1/2" UNC X 1.1/2"	02
11	0503010019	ARANDELA PRESION 1/2"	06
12	0501047808	RESERVOIR OLEO COMPLETO	01
12A	0501068882	RESERVOIR OLEO	01
12B	0503030044	ELEM FILTRANTE AR	01
12C	0501060975	MEDIDOR ACEITE	01
12D	0503010185	ANILLO O'RING 2-221 N 3006-9B	01
12E	0502020472	CUERPO TAPA TANQUE	01
12F	0503031604	TAPON 1/2 BSP	01
12G	0503010046	ANILLO O'RING 2-216 N 3006-9B	01
12H	0501016309	TUERCA 2" UNC 16FPP X 2.5/16"	01
13	0501041108	FILTRO RETORNO MAYOR COMPL	01
13A	0502050002	CABCT FILTRO RETORNO	01
13B	0501010594	TUERCA 1" BSP S 1.5/8"	01
13C	0501010595	NIPLE 1 NF SEXT.1.1/8 X 37	01
13D	0503010183	FILTRO RETORNO	01
14	0501040873	COMANDO DOBLE 1/2"	01



PD MF 292 S-0790
CIRCUITO HIDRAULICO MF 292

Página 2
0909091063

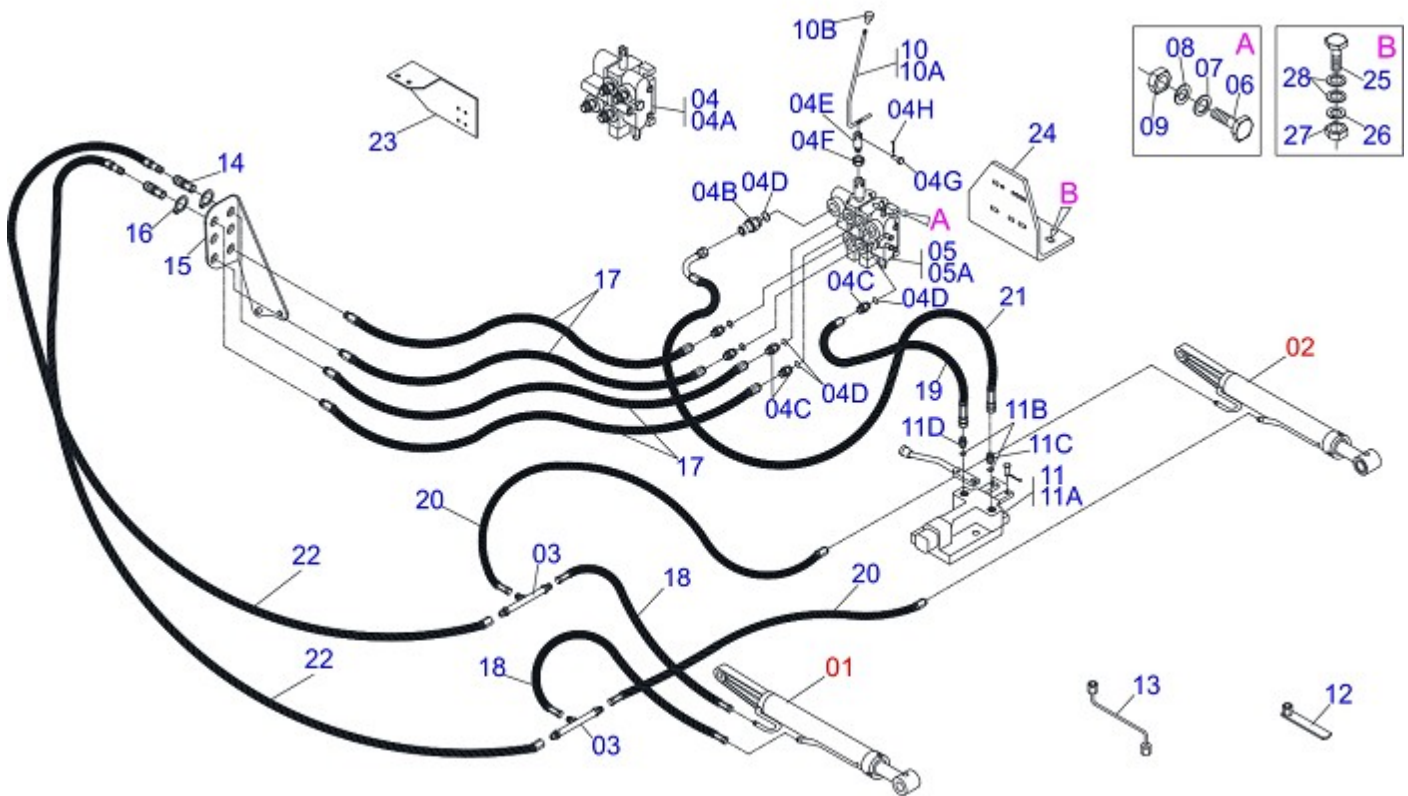
Artículo	Código	Descripción	QT
14A	0503060081	COMANDO DOBLE 1/2"	01
14B	0501010591	BICO P/MANGUERA	01
14C	0501010589	NIPLE 1.1/16UN	01
14D	0503010602	ANILLO O'RING 2-211 N 3006-9B	02
14E	0501010590	NIPLE 7/8 NF HEX 1 X 48	04
14F	0503010045	ANILLO O'RING 2-116 N 3006-9B	04
14G	0503030347	FIJADOR SUP PALANCA (SAUER DANFOSS)	02
14H	0521010532	EJE UNION 7,93 X 23	02
14I	0503010140	PASADOR ABIERTO 1/8" X 3/4"	02
15	0501010080	TORNILLO 3/8" UNC X 1.1/2"	03
16	0501010984	ARANDELA PLANA	03
17	0503010026	TUERCA 3/8"	03
18	0501041196	PALANCA COMANDO COMPL.	02
18A	0501067556	ACCIONADOR MANDO (V-985-4)	01
18B	0503030878	MANOPLA PALANCA	01
19	0521014428	EXTENSION HEX	02
20	0501068942	CONEXION "T" NIPPLES	02
21	0501080014		02
22	0501080010		02
23	0501080135		02
24	0501080705	MANGUERA 3/4 X 3000 TR-TC	01
25	0501013822	MANGUERA 1 X 650 AB-AB	01
26	0501011513	MANGUERA 1.1/4" X 1100 AB-AB	01
27	0501080120	MANGUERA 1/2 X 400 TR-TR	01
28	0503010184	ABRAZADERA 1.1/4 A 1.1/2	02
29	0503010243	ABRAZADERA 1.1/2" A 2"	02
30	0501044360	CILINDRO HIDRAULICO 44,45 X 85,7 X 757 X 483	01
31	0501044361	CILINDRO HIDRAULICO 44,45 X 85,7 X 757 X 483	01
32	0501063383	DUCTO SALIDA TANQUE	01
33	0501068213	CLAVE DOBLE 5/8 X 3/4	01
34	0511010153	CLAVE FIXA 2.5/16	01
35	0501061617	CLAVE 1 CABO PLANO	01
36	0501010161	TORNILLO 1/2" UNC X 1.1/4"	04
37	0511017302	ARANDELA PLANA	04
38	0511064563	PROTECTOR MANGUERA	01



Artículo	Código	Descripción	QT
01	0503050003	ACOPLAMIENTO	01
02	0501068936	EJE 475 X 1.1/8 ESTR X 1.1/8-30G	01
03	0503030838	BUJE 1.1/8" X 61 ESTR	01
04	0503010175	TORNILLO 3/8" UNC X 1.1/4"	04
05	0503010025	ARANDELA PRESION 3/8"	11
06	0501047335	BOMBA EJE	01
06A	0503060045	BOMBA 40L 1/2"	01
06B	0503010173	ANILLO O'RING 2-220 N 3006-9B	02
06C	0501067687	DUCTO PRESION BOMBA	01
06D	0503010237	TORNILLO 3/8" UNC X 1"	04
06E	0501067688	DUCTO SUCCION BOMBA	01
06F	0503010355	TORNILLO 7/16" UNC X 1"	04
06G	0503010180	ARANDELA PRESION 7/16"	04
07	0503010920	TORNILLO 1/2" UNC X 1.1/2"	02
08	0503010019	ARANDELA PRESION 1/2"	06
09	0501047808	RESERVOIR OLEO COMPLETO	01
09A	0501068882	RESERVOIR OLEO	01
09B	0503030044	ELEM FILTRANTE AR	01
09C	0501060975	MEDIDOR ACEITE	01
09D	0503010185	ANILLO O'RING 2-221 N 3006-9B	01
09E	0502020472	CUERPO TAPA TANQUE	01
09F	0503031604	TAPON 1/2 BSP	01
09G	0503010046	ANILLO O'RING 2-216 N 3006-9B	01
09H	0501016309	TUERCA 2" UNC 16FPP X 2.5/16"	01
10	0501041108	FILTRO RETORNO MAYOR COMPL	01
10A	0502050002	CABCT FILTRO RETORNO	01
10B	0501010594	TUERCA 1" BSP S 1.5/8"	01
10C	0501010595	NIPLA 1 NF SEXT.1.1/8 X 37	01
10D	0503010183	FILTRO RETORNO	01
11	0501040871	COMANDO 1/2" COMPLETO	01
11A	0503060080	COMANDO 1/2"	01
11B	0501010591	BICO P/MANGUERA	01
11C	0501010589	NIPLA 1.1/16UN	01



Artículo	Código	Descripción	QT
11D	0503010602	ANILLO O'RING 2-211 N 3006-9B	02
11E	0501010590	NIPLE 7/8 NF HEX 1 X 48	02
11F	0503010045	ANILLO O'RING 2-116 N 3006-9B	02
11G	0503030347	FIJADOR SUP PALANCA (SAUER DANFOSS)	01
11H	0501010593	PASADOR 7,93 X 25 X 1/2" X 28	01
11I	0503010140	PASADOR ABIERTO 1/8" X 3/4"	01
12	0501010080	TORNILLO 3/8" UNC X 1.1/2"	03
13	0501010984	ARANDELA PLANA	03
14	0503010026	TUERCA 3/8"	03
15	0501041196	PALANCA COMANDO COMPL.	01
15A	0501067556	ACCIONADOR MANDO (V-985-4)	01
15B	0503030878	MANOPLA PALANCA	01
16	0501063383	DUCTO SALIDA TANQUE	01
17	0501068942	CONEXION "T" NIPPLES	02
18	0501080014		02
19	0501080010		02
20	0501080135		02
21	0501080705	MANGUERA 3/4 X 3000 TR-TC	01
22	0501013822	MANGUERA 1 X 650 AB-AB	01
23	0501011513	MANGUERA 1.1/4" X 1100 AB-AB	01
24	0503010184	ABRAZADERA 1.1/4 A 1.1/2	02
25	0503010243	ABRAZADERA 1.1/2" A 2"	02
26	0501044360	CILINDRO HIDRAULICO 44,45 X 85,7 X 757 X 483	01
27	0501044361	CILINDRO HIDRAULICO 44,45 X 85,7 X 757 X 483	01
28	0501068213	CLAVE DOBLE 5/8 X 3/4	01
29	0511010153	CLAVE FIXA 2.5/16	01
30	0501061617	CLAVE 1 CABO PLANO	01
31	0501010161	TORNILLO 1/2" UNC X 1.1/4"	04
32	0511017302	ARANDELA PLANA	04
33	0511064563	PROTECTOR MANGUERA	01
34	0521014428	EXTENSION HEX	02



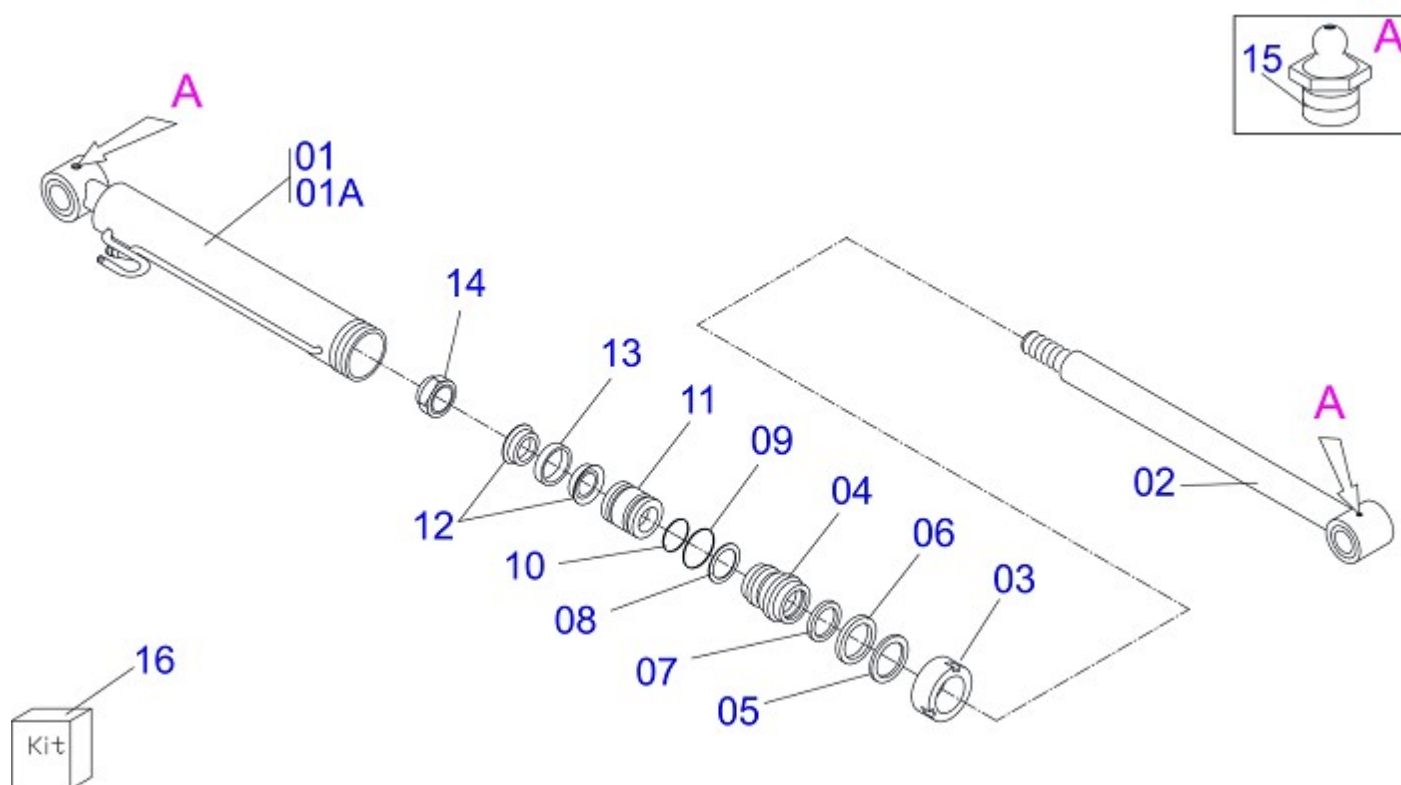
Artículo	Código	Descripción	CS	CD
01	0501040951	CILINDRO HIDRAULICO 38,1 X 63,5 X 756 X 487 BBD	01	01
02	0501040952	CILINDRO HIDRAULICO 38,1 X 63,5 X 756 X 487 BBE	01	01
03	0501072676	CUERPO DISTRIBUIDOR ACEITE	02	02
04	0501040976	COMANDO 3/8"	01	
04A	0503060078	COMANDO 3/8"	01	
04B	0501011806	BICO P/MANGUERA 1"	01	01
04C	0501010590	NIPLE 7/8 NF HEX 1 X 48	03	05
04D	0503010045	ANILLO O'RING 2-116 N 3006-9B	04	06
04E	0503011050	FIJADOR INF PALANCA	01	02
04F	0503010337	TUERCA 5/16" UNC	01	02
04G	0521010532	EJE UNION 7,93 X 23	01	02
04H	0503010140	PASADOR ABIERTO 1/8" X 3/4"	01	02
05	0501041024	COMANDO DOBLE 3/8"	01	
05A	0503060079	COMANDO DOBLE 3/8"	01	
06	0501010080	TORNILLO 3/8" UNC X 1.1/2"	03	03
07	0501010984	ARANDELA PLANA	03	03
08	0503010025	ARANDELA PRESION 3/8"	03	03
09	0503010026	TUERCA 3/8"	03	03
10	0501041473	PALANCA COMANDO COMPL.	01	02
11	0501041892	VALVULA DIVISORA FLUJO V002/0012	01	01
11A	0503060064	VALVULA DIVISORA FLUJO V002/0012	01	01
11B	0503010190	ANILLO O'RING 2-114 N 3006-9B	02	02
11C	0511010111	NIPLE 7/8 NF X 3/4 NF	01	01
11D	0501010617	NIPLE 3/4"NF HEXAGONAL 7/8" X 44	01	01
12	0501061617	CLAVE 1 CABO PLANO	01	01
13	0501068213	CLAVE DOBLE 5/8 X 3/4	01	01
14	0503010186		02	
15	0511019730	SOPORTE ENGANCHE RAPIDO	01	
16	0503010217	ANILLO TENSOR 501040 (PARA EJE)	04	
17	0501080027	MANG 3/8 X 1000 TR-TR	02	02
18	0501080055	MANG 3/8 X 1000 TR-TC	02	02
19	0501080047	MANGUERA 3/8 X 1700 TR-TR	01	01
20	0501080320		02	02



PD MF 292 S-0790
CIRCUITO HIDRAULICO

Página 4
0909091234

Artículo	Código	Descripción	CS CD
21	0501080061	MANGUERA 1/2 X 1700 TR-TC	01 01
22	0501080600		02
23	0521017643	APOYO FILTRO	01
24	0501014688	SOPORTE COMANDO	01 01
25	0503010421	TORNILLO 5/16" UNC X 1.1/2"	02 02
26	0503010179	ARANDELA PRESION 5/16"	02 02
27	0503010136	20X 500 T1/T4 CARDAN	02 02
28	0501011517	ARANDELA PLANA	04 04



Artículo	Código	Descripción	QT
00	0501040951	CILINDRO HIDRAULICO 38,1 X 63,5 X 756 X 487 BBD	
00A	0501040952	CILINDRO HIDRAULICO 38,1 X 63,5 X 756 X 487 BBE	
01	0501063470	CAMISA 63,50 X 487	01
01A	0501063471	CAMISA 63,50 X 487	01
02	0501060929	VASTAGO 38,10	01
03	0502010471	TAPA MOVIL 63,50	01
04	0502010780	SOPORTE ANILLOS 38,1 X 63,	01
05	0503010163	ANILLO RASCADOR D-1500	01
06	0503010989	ANILLO 1870-1500-375-B	01
07	0503010970	ANILLO GUIA INTERNO W1-1650-500	01
08	0503011058	ANILLO BACK-UP 8-330	01
09	0503010161	ANILLO O'RING 2-330 N 3006 9B	01
10	0503010285	ANILLO O'RING 2-222 N 3006-9B	01
11	0502010783	EMBOLO 38 X 63,50	01
12	0503010160	ANILLO 2500 2000	02
13	0503010973	ANILLO GUIA EXTERNO W2-2500-500	01
14	0503010063	TUERCA 1" UNF	01
15	0503010002	GRASERA 1800	02
16	0501032666	JUEGO REPARO COMPL 38,10X63,50	



MARCHESAN IMPLEMENTOS E MÁQUINAS AGRÍCOLAS TATU S.A.

AV. Marchesan, 1979 - Casilla de Correos, 131 - CEP 15994-900 - Matão - SP - Brasil

Fono: +55 16.3382-8282

(FAX Venta)+55 16.3382.8297 - (Exportar) + 55 16.3382.1003

e.mail: tatu@marchesan.com.br

Home Page: www.marchesan.com.br

Redaccion e Ilustracion = GASPARI
e.mail = jgaspari@marchesan.com.br

**PIEZAS ORIGINALES
TATU**

