

# CATÁLOGO DE PIEZAS

## PALAS DELANTERAS

PD MF 265 A 283-4 S-0590

Código: 0501091390



Serie: S-0590

Revisión: MAIO/90

PIEZAS ORIGINALES  
TATU

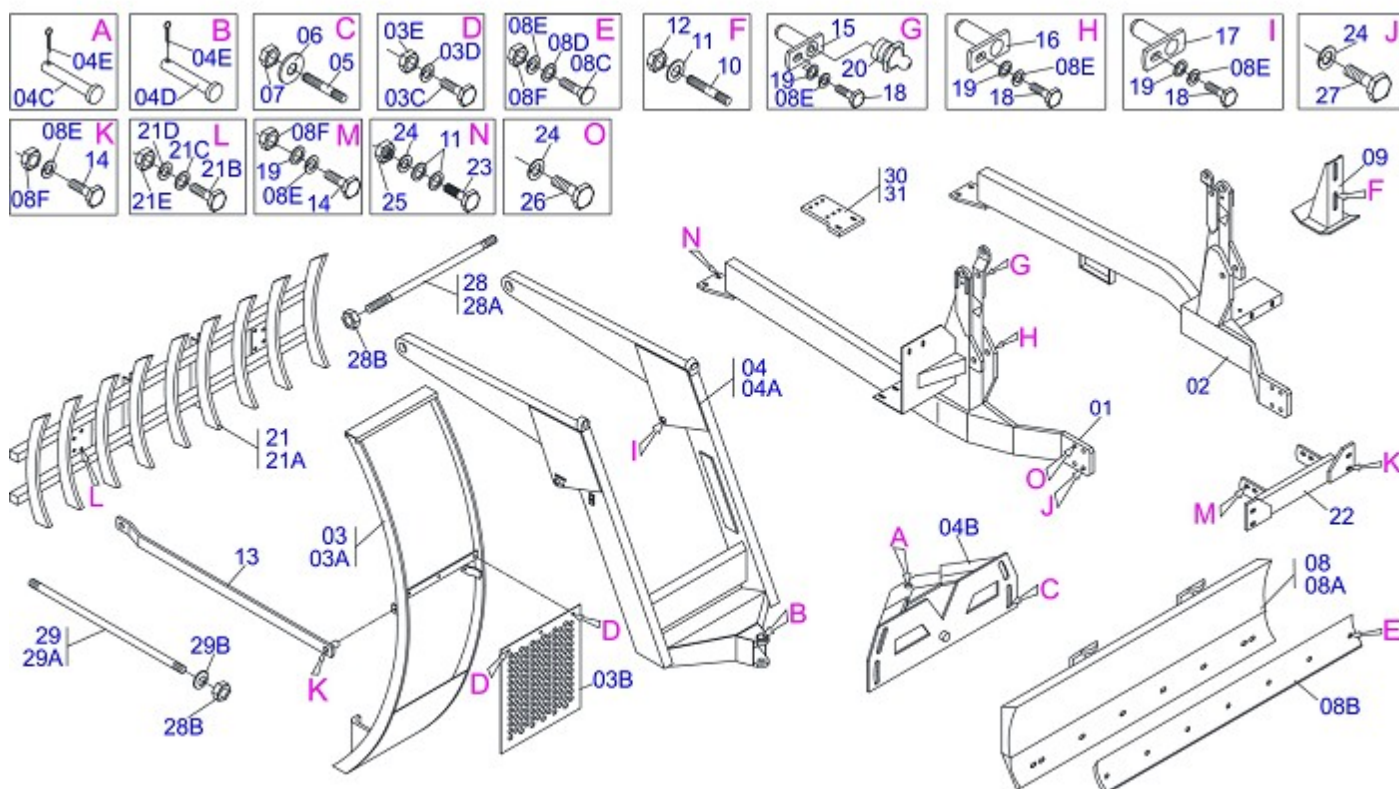


# INDICE

0909091230	PALAS DELANTERAS MF 265A283-4 S-0590	.....	1
0909091201	CIRCUITO HIDRAULICO	.....	2
0909091232	CIRCUITO HIDRAULICO	.....	3

## ATENCIÓN: **IMPORTANTE**

MARGHESAN SE RESERVA EL DERECHO DE PERFECCIONAR Y/O MODIFICAR LAS CARACTERÍSTICAS TÉCNICAS DE SUS PRODUCTOS, SIN LA OBLIGACIÓN DE PROCEDER CON LOS YA COMERCIALIZADOS Y SIN CONOCIMIENTO PREVIO DEL DISTRIBUIDOR AUTORIZADO O DEL CONSUMIDOR.

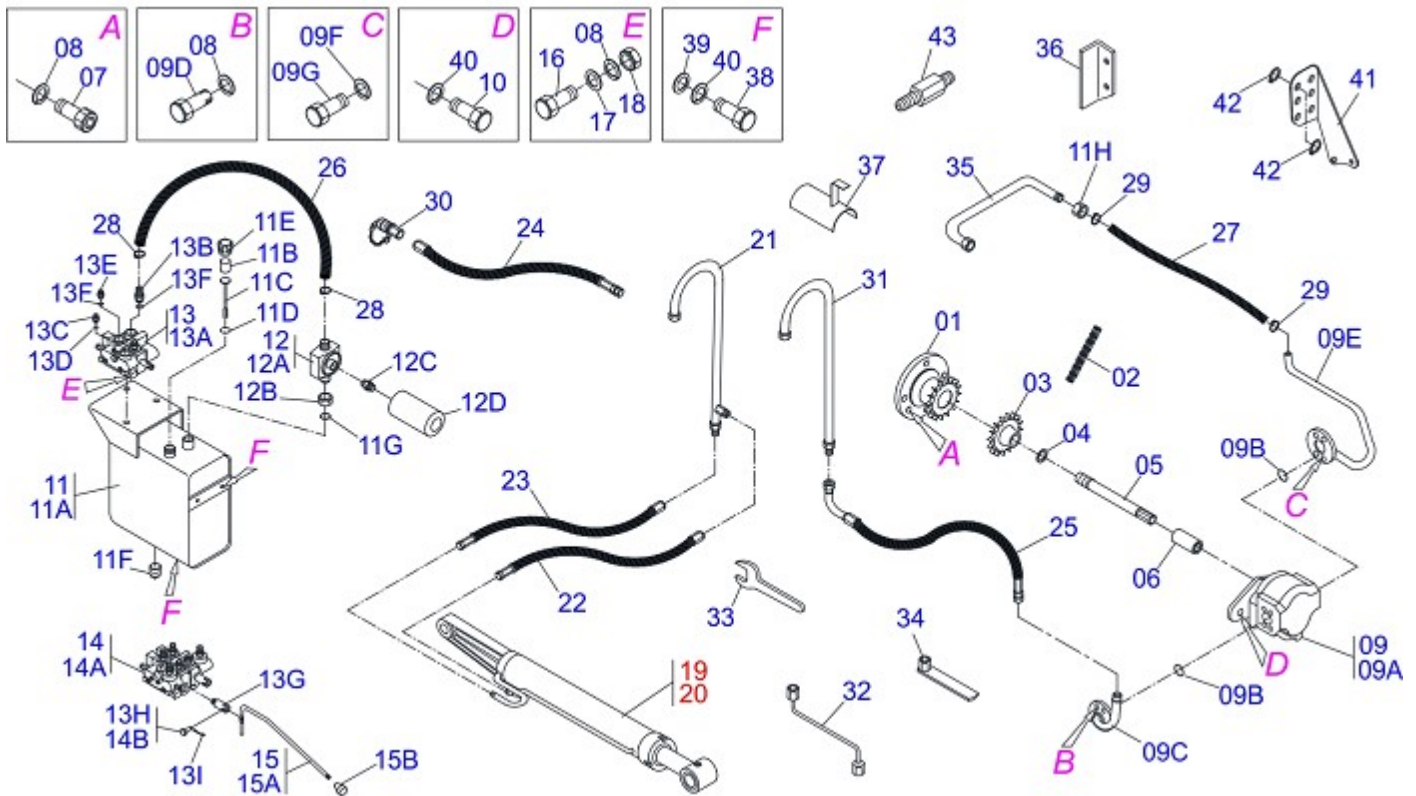


Artículo	Código	Descripción	SHT BT
01	0501064347	CHASIS DERECHO	01
02	0501064348	CHASIS IZQUIERDO	01 01
03	0501047978		01 01
03A	0501069169		01 01
03B	0501014214		01 01
03C	0503010751	TORNILLO 3/8" UNC X 1.1/4"	03 03
03D	0501010984	ARANDELA PLANA	03 03
03E	0503010026	TUERCA 3/8"	03 03
04	0501042513		01 01
04A	0501063701		01 01
04B	0501062637	SOPORTE REGULACION	01 01
04C	0521010618	EJE UNION 37,50 X 220	01 01
04D	0521010612	EJE UNION 37,50 X 90	01 01
04E	0503010010	PASADOR ABIERTO 1/4 X 2.1/2	02 02
05	0501010572	PRISIONERO 1 UNC X 1 UNS X 76	04 04
06	0501010574	ARANDELA PLANA	04 04
07	0503010340	TUERCA 1" UNF	04 04
08	0501047708	SOPORTE CUCHILLA 2400	01 01
08A	0501067999	SOPORTE CUCHILLA 2390	01 01
08B	0622360016	RASPADOR REVERSIBLE 2400	01 01
08C	0501012240	TORNILLO 5/8" UNC X 2.1/2"	07 07
08D	0501010301	ARANDELA PLANA	07 07
08E	0503010027	ARANDELA PRESION 5/8"	23 23
08F	0503010013	TUERCA 5/8" NC	17 17
09	0501063411	ZAPATA ESTAB	02 02
10	0501010571	PRISIONERO 3/4 NC X 3/4 NF X 56	04 04
11	0501010322	ARANDELA PLANA	12 12
12	0503010335	TUERCA 3/4" UNF	04 04
13	0501062748		02 02
14	0501010100	TORNILLO 5/8" UNC X 2"	10 10
15	0501063958	EJE ARTIC TRABA 37,2 X 110	02 02
16	0501063959	EJE ARTICULACION CON TRABA	02 02
17	0501063751	EJE ARTIC 37,2 X 140	02 02



Artículo	Código	Descripción	SHT BT
18	0503010962	TORNILLO 5/8" UNC X 1.1/4"	06 06
19	0501012140	ARANDELA PLANA	10 10
20	0503010002	GRASERA 1800	02 02
21	0108010002	HILERADOR AGR 9 DIENTES	02 02
21A	0501060958	DESENRAIZADOR ENLEIRADOR 9 DIENTES	01 01
21B	0501010276	TORNILLO 1UNC X 3"	04 04
21C	0501010623	ARANDELA PLANA	04 04
21D	0503010012	ARANDELA PRESION 1"	04 04
21E	0501010059	TUERCA 1" UNC 8FPP 1.5/8"	04 04
22	0501064510		01 01
23	0501010500	TORNILLO 3/4" UNC X 3"	04 04
24	0503010023	ARANDELA PRESION 3/4"	04 04
25	0503010014	TUERCA 3/4" UNC	04 04
26	0501010098	TORNILLO 3/4" UNC X 2"	06 06
27	0503010797	TORNILLO 3/4" UNC X 4"	02 02
28	0501040954	VARON 1.1/4" NC X 760	01 01
28A	0501010628	VARON 1.1/4" X 760	01 01
28B	0501010087	TUERCA 1.1/4" UNC 7FPP	10 10
29	0501041856	VARON 1.1/4" NC X 1430	02 02
29A	0501014855	VARON 1.1/4" X 1430	01 01
29B	0502012180	ARANDELA TENSORA	02 02
30	0501064690		01 01
31	0501064689		01 01
32	0501066807	CHASIS DERECHO	01



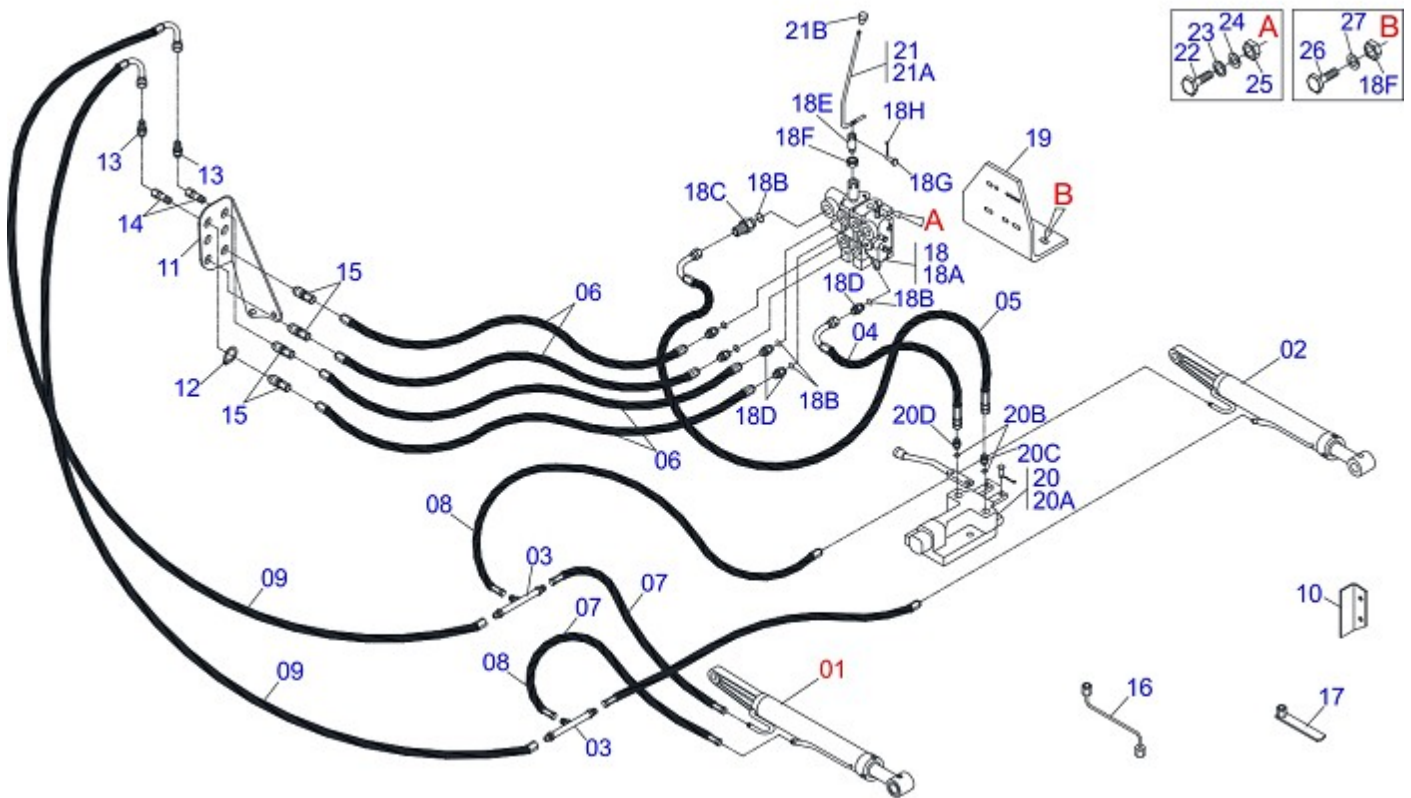


Artículo	Código	Descripción	CS	CD
01	0503050010	BRIDA RUEDA DENTADA	01	01
02	0503010455	CADENA 50-2 X 15 ESLABON + ENMIENDA	01	01
03	0503050075	ENGRANAJE 16Z	01	01
04	0501010890	ARANDELA APOYO	01	01
05	0501068964	EJE 348 X 7/8 UNC X 1.1/8-30G	01	01
06	0503030838	BUJE 1.1/8" X 61 ESTR	01	01
07	0503010175	TORNILLO 3/8" UNC X 1.1/4"	06	06
08	0503010025	ARANDELA PRESION 3/8"	13	13
09	0501052129	BOMBA COMPLETA	01	01
09A	0503060045	BOMBA 40L 1/2"	01	01
09B	0503010173	ANILLO O'RING 2-220 N 3006-9B	02	02
09C	0501069661	DUCTO PRESION BOMBA	01	01
09D	0503010237	TORNILLO 3/8" UNC X 1"	04	04
09E	0501069536	DUCTO SUCCION BOMBA	01	01
09F	0503010180	ARANDELA PRESION 7/16"	04	04
09G	0503010355	TORNILLO 7/16" UNC X 1"	04	04
10	0503010920	TORNILLO 1/2" UNC X 1.1/2"	02	02
11	0501047808	RESERVOIR OLEO COMPLETO	01	01
11A	0501068882	RESERVOIR OLEO	01	01
11B	0503030044	ELEM FILTRANTE AR	01	01
11C	0501060975	MEDIDOR ACEITE	01	01
11D	0503010185	ANILLO O'RING 2-221 N 3006-9B	01	01
11E	0502020472	CUERPO TAPA TANQUE	01	01
11F	0503031604	TAPON 1/2 BSP	01	01
11G	0503010046	ANILLO O'RING 2-216 N 3006-9B	01	01
11H	0501016309	TUERCA 2" UNC 16FPP X 2.5/16"	01	01
12	0501041108	FILTRO RETORNO MAYOR COMPL	01	01
12A	0502050002	CABCT FILTRO RETORNO	01	01
12B	0501010594	TUERCA 1" BSP S 1.5/8"	01	01
12C	0501010595	NIPLE 1 NF SEXT.1.1/8 X 37	01	01
12D	0503010183	FILTRO RETORNO	01	01
13	0501040871	COMANDO 1/2" COMPLETO	01	
13A	0503060080	COMANDO 1/2"	01	



## CIRCUITO HIDRAULICO

Artículo	Código	Descripción	CS CD
13B	0501010591	BICO P/MANGUERA	01 01
13C	0501010590	NIPLE 7/8 NF HEX 1 X 48	02 04
13D	0503010045	ANILLO O'RING 2-116 N 3006-9B	02 04
13E	0501010589	NIPLE 1.1/16UN	01 01
13F	0503010602	ANILLO O'RING 2-211 N 3006-9B	02 02
13G	0503030347	FIJADOR SUP PALANCA (SAUER DANFOSS)	01 02
13H	0501010593	PASADOR 7,93 X 25 X 1/2" X 28	01
13I	0503010140	PASADOR ABIERTO 1/8" X 3/4"	01 02
14	0501040873	COMANDO DOBLE 1/2"	01
14A	0503060081	COMANDO DOBLE 1/2"	01
14B	0521010532	EJE UNION 7,93 X 23	02
15	0501041196	PALANCA COMANDO COMPL.	01 02
15A	0501067556	ACCIONADOR MANDO ( V-985-4)	01 01
15B	0503030878	MANOPLA PALANCA	01 01
16	0501010080	TORNILLO 3/8" UNC X 1.1/2"	03 03
17	0501010984	ARANDELA PLANA	03 03
18	0503010026	TUERCA 3/8"	03 03
19	0501044368	CILINDRO HIDRAULICO 44,45 X 85,7 X 920 X 483	01 01
20	0501044369	CILINDRO HIDRAULICO 44,45 X 85,7 X 920 X 483	01 01
21	0501068945	CONEXION CURVO	02 02
22	0501080103	MANGUERA 1/2 X 1200 TR-TR	02 02
23	0501080346	MANGUERA 1/2" X 2000 TR-TR	02 02
24	0501080308		02
25	0501080708		01 01
26	0501013822	MANGUERA 1 X 650 AB-AB	01 01
27	0501010808	MANGUERA 1.1/4" X 1300 AB-AB	01 01
28	0503010184	ABRAZADERA 1.1/4 A 1.1/2	02 02
29	0503010243	ABRAZADERA 1.1/2" A 2"	02 03
30	0501053835	HEMBRA ENGANCHE RAP 1/2 NPT	02
31	0501064350	DUCTO PRESION COMANDO	01 01
32	0501068213	CLAVE DOBLE 5/8 X 3/4	01 01
33	0511010153	CLAVE FIXA 2.5/16	01 01
34	0501061617	CLAVE 1 CABO PLANO	01 01
35	0501063383	DUCTO SALIDA TANQUE	01 01
36	0501018735	APOYO FAROL	02 02
37	0511064563	PROTECTOR MANGUERA	01 01
38	0501010161	TORNILLO 1/2" UNC X 1.1/4"	04 04
39	0511017302	ARANDELA PLANA	04 04
40	0503010019	ARANDELA PRESION 1/2"	06 06
41	0511019730	SOPORTE ENGANCHE RAPIDO	01
42	0503010217	ANILLO TENSOR 501040 (PARA EJE)	04
43	0521014428	EXTENSION HEX	02 02



Artículo	Código	Descripción	QT
01	0501044368	CILINDRO HIDRAULICO 44,45 X 85,7 X 920 X 483	01
02	0501044369	CILINDRO HIDRAULICO 44,45 X 85,7 X 920 X 483	01
03	0501068942	CONEXION "T" NIPPLES	02
04	0501080150	MANGUERA 3/8" X 800	01
05	0501080092	MANGUERA 1/2" X 700 TR-TC	01
06	0501080214		04
07	0501080103	MANGUERA 1/2 X 1200 TR-TR	02
08	0501080346	MANGUERA 1/2" X 2000 TR-TR	02
09	0501080281		02
10	0501018735	APOYO FAROL	02
11	0511019730	SOPORTE ENGANCHE RAPIDO	01
12	0503010217	ANILLO TENSOR 501040 (PARA EJE)	08
13	0511014065	NIPLE R 7/8 NF X R1/2NPT X 52	02
14	0503010186		04
15	0503010187	MACHO ENG RAP1/2 NPT	04
16	0501068213	CLAVE DOBLE 5/8 X 3/4	01
17	0501061617	CLAVE 1 CABO PLANO	01
18	0501041024	COMANDO DOBLE 3/8"	01
18A	0503060079	COMANDO DOBLE 3/8"	01
18B	0503010045	ANILLO O'RING 2-116 N 3006-9B	06
18C	0501011806	BICO P/MANGUERA 1"	01
18D	0501010590	NIPLE 7/8 NF HEX 1 X 48	05
18E	0503011050	FIJADOR INF PALANCA	02
18F	0503010337	TUERCA 5/16" UNC	04
18G	0521010532	EJE UNION 7,93 X 23	02
18H	0503010140	PASADOR ABIERTO 1/8" X 3/4"	02
19	0501014688	SOPORTE COMANDO	01
20	0501041892	VALVULA DIVISORA FLUJO V002/0012	01
20A	0503060064	VALVULA DIVISORA FLUJO V002/0012	01
20B	0503010190	ANILLO O'RING 2-114 N 3006-9B	02
20C	0511010111	NIPLE 7/8 NF X 3/4 NF	01
20D	0501010617	NIPLE3/4"NF HEXAGONAL 7/8" X 44	01
21	0501041473	PALANCA COMANDO COMPL.	02



Artículo	Código	Descripción	QT
21A	0501067686	PALANCA COMANDO COMPL.	01
21B	0503010182	PELOTA PALANCA	01
22	0501010080	TORNILLO 3/8" UNC X 1.1/2"	03
23	0501010984	ARANDELA PLANA	03
24	0503010025	ARANDELA PRESION 3/8"	03
25	0503010026	TUERCA 3/8"	03
26	0503010421	TORNILLO 5/16" UNC X 1.1/2"	02
27	0503010179	ARANDELA PRESION 5/16"	02







**MARCHESAN IMPLEMENTOS E MÁQUINAS AGRÍCOLAS TATU S.A.**

AV. Marchesan, 1979 - Casilla de Correos, 131 - CEP 15994-900 - Matão - SP - Brasil

Fono: +55 16.3382-8282

(FAX Venta)+55 16.3382.8297 - (Exportar) + 55 16.3382.1003

e.mail: [tatu@marchesan.com.br](mailto:tatu@marchesan.com.br)

Home Page: [www.marchesan.com.br](http://www.marchesan.com.br)

*Redaccion e Ilustracion = GASPARI*  
*e.mail = [jgaspari@marchesan.com.br](mailto:jgaspari@marchesan.com.br)*

**PIEZAS ORIGINALES  
TATU**

