

CATALOGO DE PARTES



UTILITARIOS

Código:

0501091249

Producto:

PT



Serie:

S-0997

Revisión:

00

Fecha de Revisión:

MAIO/2016



PRODUCTOS

Código	Descripción	
0106060008	PT	S-0997
0106060010	PT C/R	S-0997
0106060009	PTL	S-0997
0106060033	PTL 2500	S-0113
0106060011	PTL C/R	S-0997
0106060013	PTL-A	S-0397
0106060016	PTL-A C/R	S-0397

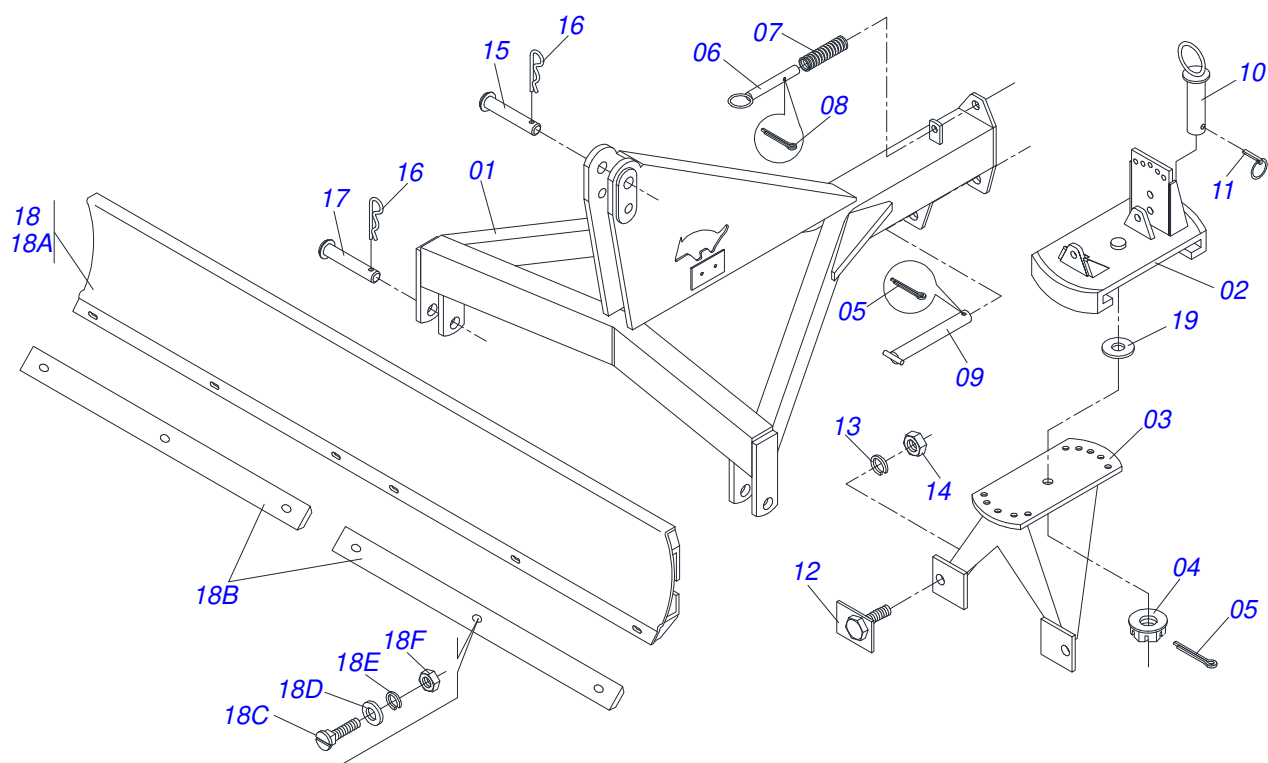
ATENCIÓN: IMPORTANTE

Marchesan S.A. se reserva el derecho de perfeccionar y/o cambiar las características técnicas de sus productos, sin previo aviso y sin la obligación de proceder con los ya comercializados y sin conocimiento previo del revendedor o consumidor.

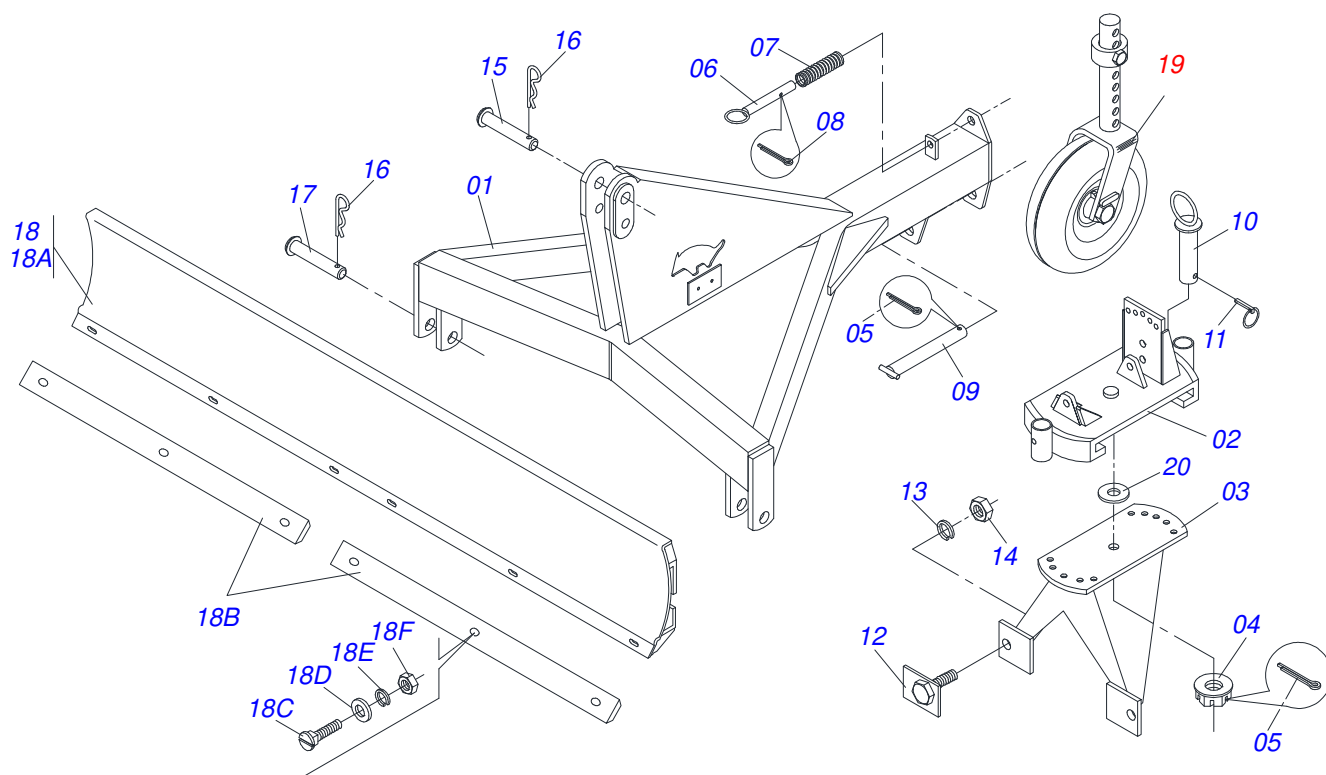


ÍNDICE

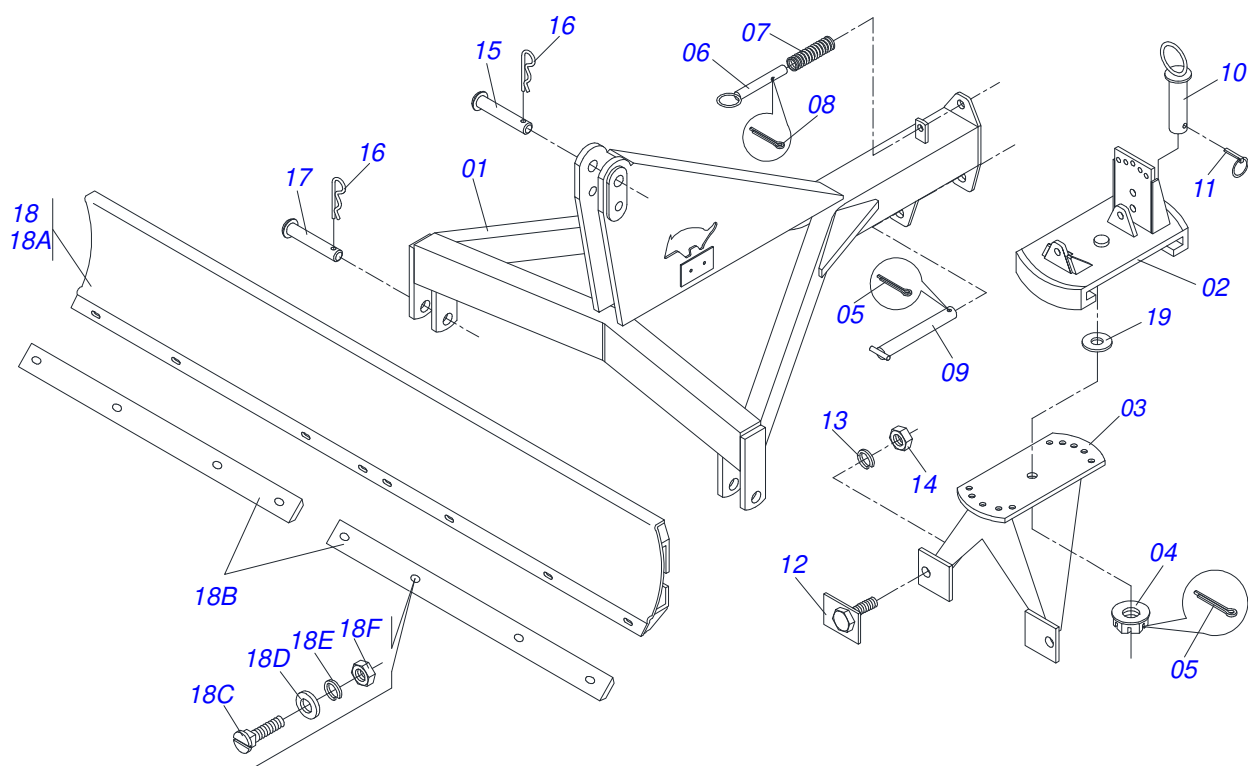
0909093116	CHASIS PT	1
0909093117	CHASIS PT CON RUEDA	2
0909093118	CHASIS PTL	3
0909093119	CHASIS CON RUEDA	4
0909093120	CHASIS PTL-A	5
0909093121	CHASIS PTL-A CON RUEDA	6
0909090507	CHASIS PTL 2500 SÉRIE 01/13	7
0511047879	RUEDA TENEDOR OSC	8



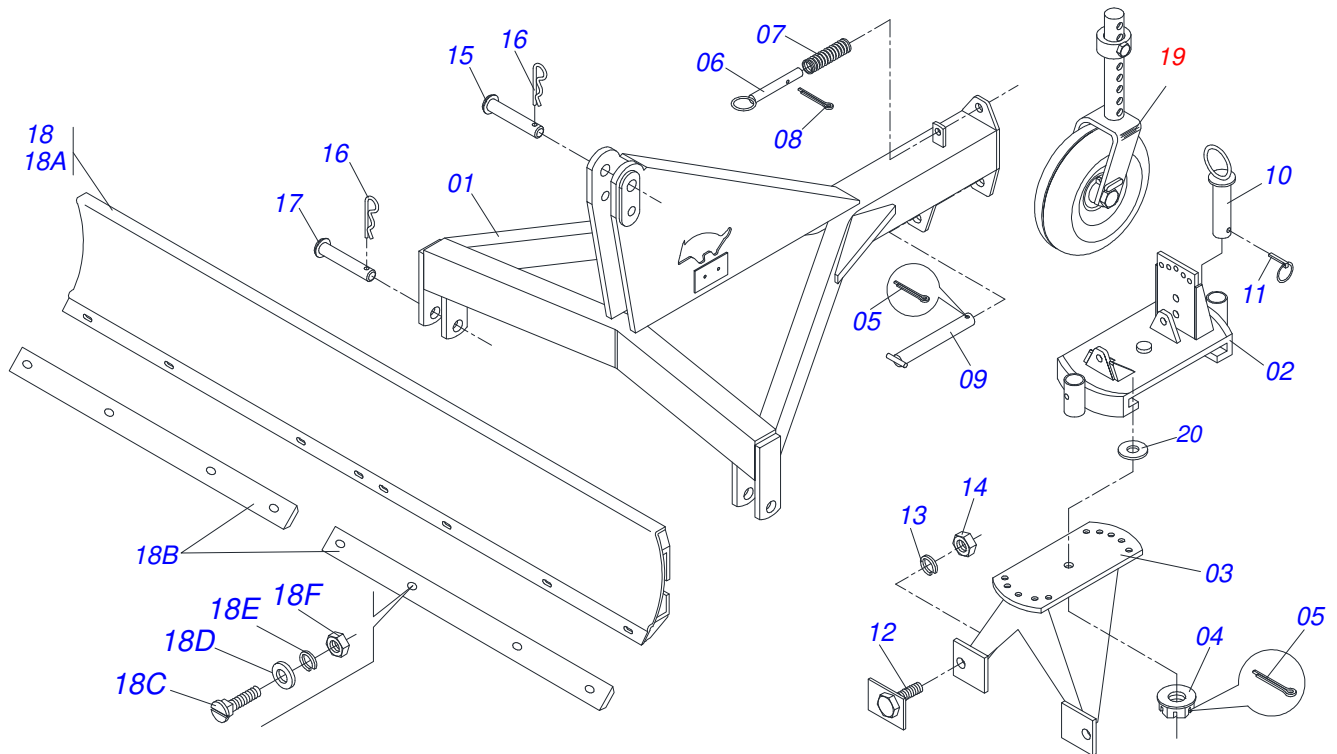
Artículo	Código	Descripción	Ver Pág.	QT
01	0501063735	CHASIS		01
02	0501063730	BASE REGULADORA		01
03	0501061016	SOPORTE		01
04	0501011301	TUERCA 1.1/2 UNC 6FPP 2.5/16		01
05	0503010010	PASADOR ABIERTO 1/4 X 2.1/2		02
06	0501068990	EJE UNION		01
07	0503030517	RESORTE COMPRESION 32,3 X 120 X 2,4		01
08	0503010018	PASADOR ABIERTO 5/32 X 1.1/2		01
09	0501062976	EJE ARTICULACIÓN		01
10	0501069239	EJE UNION		01
11	0503030119	CLAVIJA TRABA		01
12	0501061017	TRABA AJUSTE		02
13	0503011438	ARANDELA PRESION		02
14	0501010059	TUERCA 1.5/8		02
15	0521010579	EJE UNION		01
16	0503031035	PASADOR ABIERTO 6 X 88		03
17	0521010595	EJE UNION 27,80 X 110		02
18	0501047772	SOPORTE CUCHILLA 1800		01
18A	0501068676	SOPORTE CUCHILLA 1800		01
18B	0521010198	RASPADOR 900 PT S-0997		02
18C	0503012956	TORNILLO 1/2" BSW X 1.1/2"		06
18D	0511017302	ARANDELA PLANA 13.5 X 32.5 X 3.00		06
18E	0503011440	ARANDELA PRESION		06
18F	0503010020	TUERCA 1/2		06
19	0501810287	ARANDELA PLANA		01



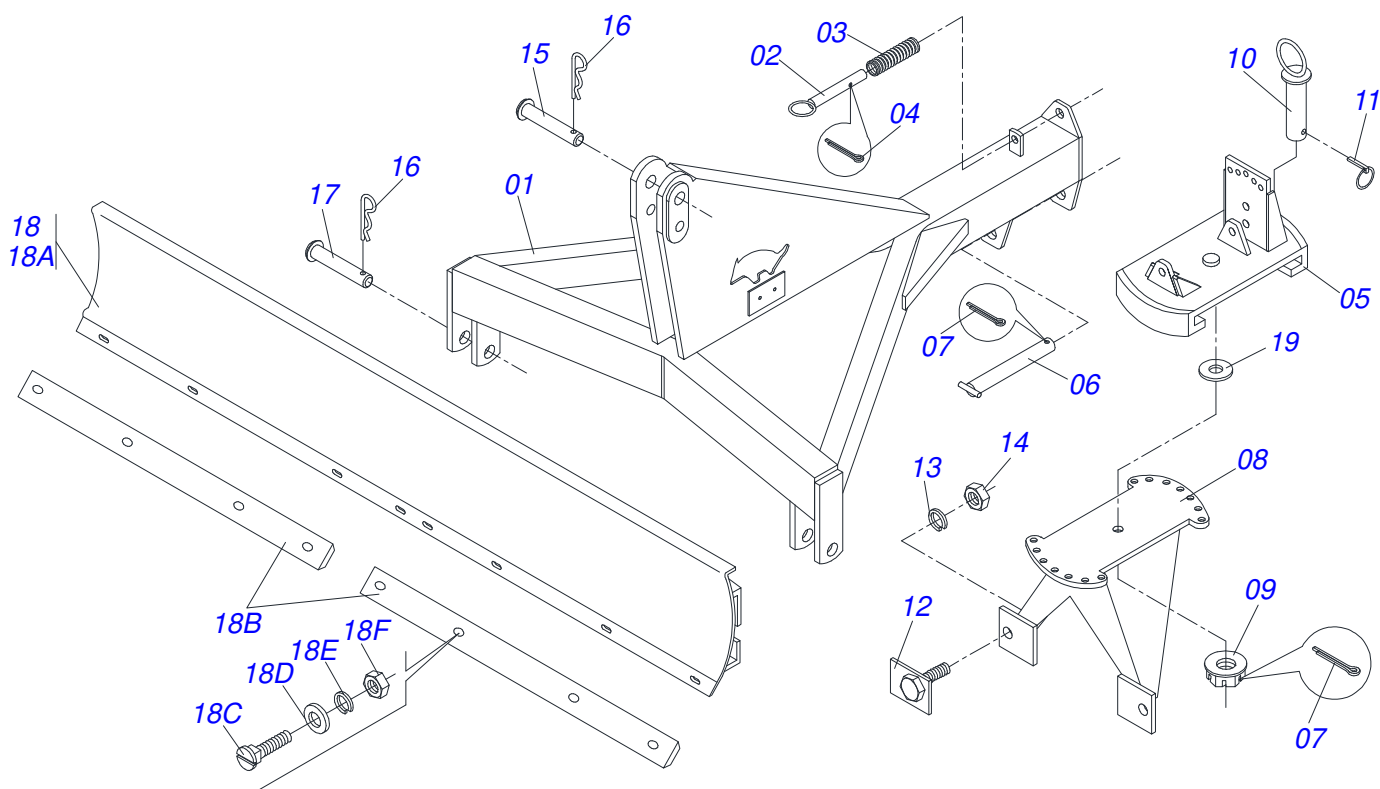
Artículo	Código	Descripción	Ver Pág.
01	0501063735	CHASIS	01
02	0501067548	BASE REGULADORA C/BUJE	01
03	0501061016	SOPORTE	01
04	0501011301	TUERCA 1.1/2 UNC 6FPP 2.5/16	01
05	0503010010	PASADOR ABIERTO 1/4 X 2.1/2	02
06	0501068990	EJE UNION	01
07	0503030517	RESORTE COMPRESION 32,3 X 120 X 2,4	01
08	0503010018	PASADOR ABIERTO 5/32 X 1.1/2	01
09	0501062976	EJE ARTICULACIÓN	01
10	0501069239	EJE UNION	01
11	0503030119	CLAVIJA TRABA	01
12	0501061017	TRABA AJUSTE	02
13	0503010019	ARANDELA PRESION 1/2"	02
14	0501010059	TUERCA 1.5/8	02
15	0521010579	EJE UNION	01
16	0503031035	PASADOR ABIERTO 6 X 88	03
17	0521010595	EJE UNION 27,80 X 110	02
18	0501047772	SOPORTE CUCHILLA 1800	01
18A	0501068676	SOPORTE CUCHILLA 1800	01
18B	0521010199	RASPADOR 1150	02
18C	0503012956	TORNILLO 1/2" BSW X 1.1/2"	06
18D	0511017302	ARANDELA PLANA 13.5 X 32.5 X 3.00	06
18E	0503011440	ARANDELA PRESION	06
18F	0503010020	TUERCA 1/2	06
19	0511047879	RUEDA TENEDOR OSC	8 06
20	0501810287	ARANDELA PLANA	



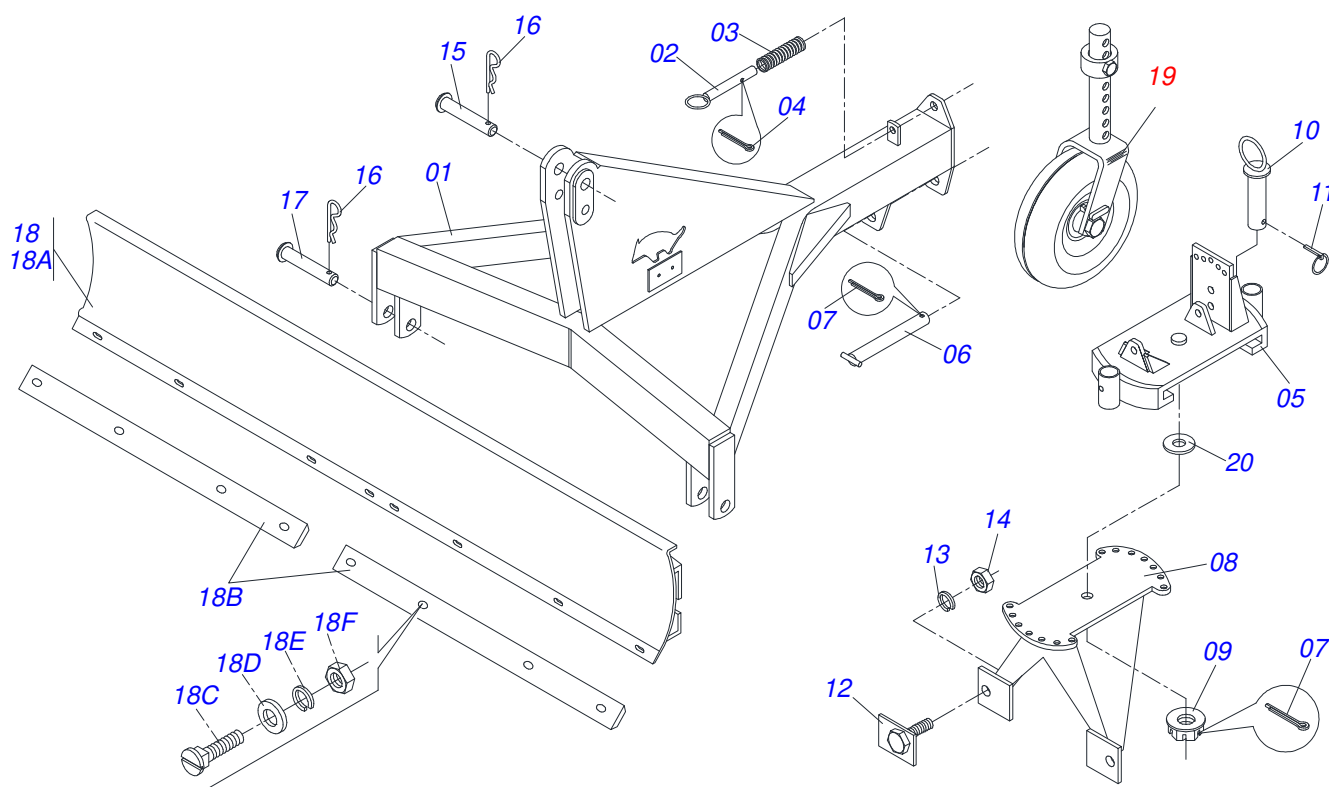
Artículo	Código	Descripción	Ver Pág.	QT
01	0501063734	CHASIS		01
02	0501063730	BASE REGULADORA		01
03	0501061016	SOPORTE		01
04	0501011301	TUERCA 1.1/2 UNC 6FPP 2.5/16		01
05	0503010010	PASADOR ABIERTO 1/4 X 2.1/2		02
06	0501068990	EJE UNION		01
07	0503030517	RESORTE COMPRESION 32,3 X 120 X 2,4		01
08	0503010018	PASADOR ABIERTO 5/32 X 1.1/2		01
09	0501062976	EJE ARTICULACIÓN		01
10	0501069239	EJE UNION		01
11	0503030119	CLAVIJA TRABA		01
12	0501061017	TRABA AJUSTE		02
13	0503010019	ARANDELA PRESION 1/2"		02
14	0501010059	TUERCA 1.5/8		02
15	0521010579	EJE UNION		01
16	0503031035	PASADOR ABIERTO 6 X 88		03
17	0521010595	EJE UNION 27,80 X 110		02
18	0501047773	SOPORTE CUCHILLA 2300		01
18A	0501068819	SOPORTE CUCHILLA 2300		01
18B	0521010199	RASPADOR 1150		02
18C	0503012956	TORNILLO 1/2" BSW X 1.1/2"		08
18D	0511017302	ARANDELA PLANA 13.5 X 32.5 X 3.00		08
18E	0503011440	ARANDELA PRESION		08
18F	0503010020	TUERCA 1/2		08
19	0501810287	ARANDELA PLANA		01



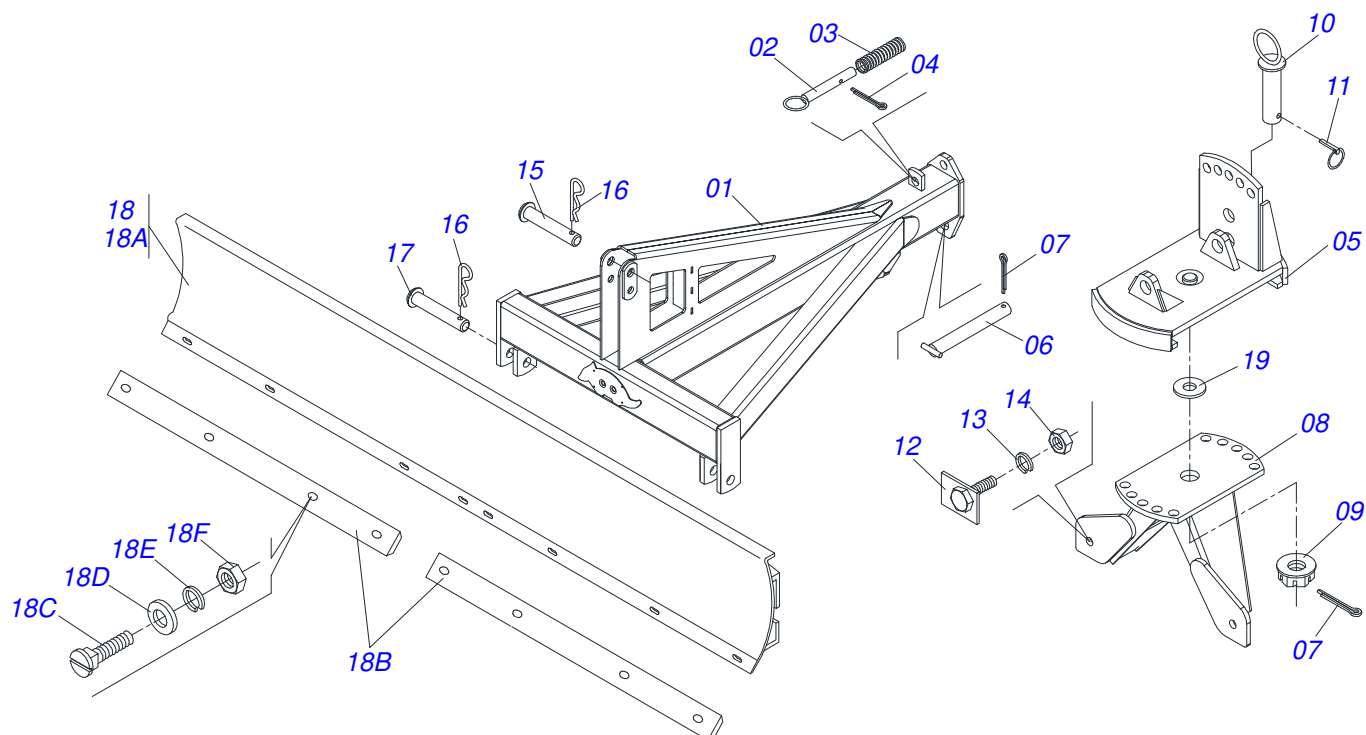
Artículo	Código	Descripción	Ver Pág.
01	0501063734	CHASIS	01
02	0501067548	BASE REGULADORA C/BUJE	01
03	0501061016	SOPORTE	01
04	0501011301	TUERCA 1.1/2 UNC 6FPP 2.5/16	01
05	0503010010	PASADOR ABIERTO 1/4 X 2.1/2	02
06	0501068990	EJE UNION	01
07	0503030517	RESORTE COMPRESION 32,3 X 120 X 2,4	01
08	0503010018	PASADOR ABIERTO 5/32 X 1.1/2	01
09	0501062976	EJE ARTICULACIÓN	01
10	0501069239	EJE UNION	01
11	0503030119	CLAVIJA TRABA	01
12	0501061017	TRABA AJUSTE	02
13	0503011438	ARANDELA PRESION	02
14	0501010059	TUERCA 1.5/8	02
15	0521010579	EJE UNION	01
16	0503031035	PASADOR ABIERTO 6 X 88	03
17	0521010595	EJE UNION 27,80 X 110	02
18	0501047773	SOPORTE CUCHILLA 2300	01
18A	0501068819	SOPORTE CUCHILLA 2300	01
18B	0521010199	RASPADOR 1150	02
18C	0503012956	TORNILLO 1/2" BSW X 1.1/2"	08
18D	0511017302	ARANDELA PLANA 13.5 X 32.5 X 3.00	08
18E	0503011440	ARANDELA PRESION	08
18F	0503010020	TUERCA 1/2	08
19	0511047879	RUEDA TENEDOR OSC	8 01
20	0501810287	ARANDELA PLANA	01



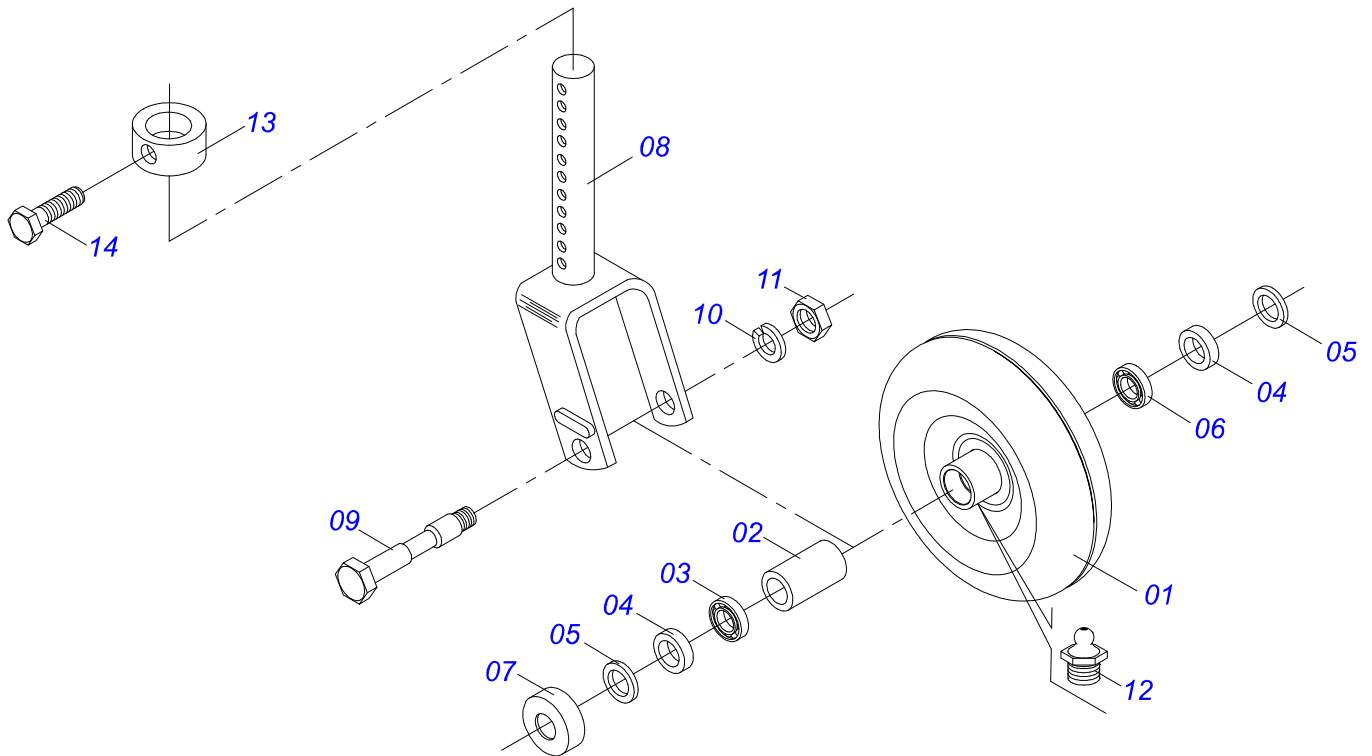
Artículo	Código	Descripción	Ver Pág.	QT
01	0501063734	CHASIS		01
02	0501068990	EJE UNION		01
03	0503030517	RESORTE COMPRESION 32,3 X 120 X 2,4		01
04	0503010018	PASADOR ABIERTO 5/32 X 1.1/2		01
05	0501063730	BASE REGULADORA		01
06	0501062976	EJE ARTICULACIÓN		01
07	0503010010	PASADOR ABIERTO 1/4 X 2.1/2		02
08	0501068687	SOPORTE		01
09	0501011301	TUERCA 1.1/2 UNC 6FPP 2.5/16		01
10	0501069239	EJE UNION		01
11	0503030119	CLAVIJA TRABA		01
12	0501061017	TRABA AJUSTE		02
13	0503011438	ARANDELA PRESION		02
14	0501010059	TUERCA 1.5/8		02
15	0521010579	EJE UNION		01
16	0503031035	PASADOR ABIERTO 6 X 88		03
17	0521010595	EJE UNION 27,80 X 110		02
18	0501047580	SOPORTE CUCHILLA COMPL		01
18A	0501068688	SOPORTE CUCHILLA 2300		01
18B	0622360021	RASPADOR 1150 X 124 X 9,5 PTL-A		02
18C	0503012956	TORNILLO 1/2" BSW X 1.1/2"		08
18D	0511017302	ARANDELA PLANA 13.5 X 32.5 X 3.00		08
18E	0503011440	ARANDELA PRESION		08
18F	0503010020	TUERCA 1/2		08
19	0501810287	ARANDELA PLANA		01



Artículo	Código	Descripción	Ver Pág.	QT
01	0501063734	CHASIS		01
02	0501068990	EJE UNION		01
03	0503030517	RESORTE COMPRESION 32,3 X 120 X 2,4		01
04	0503010018	PASADOR ABIERTO 5/32 X 1.1/2		01
05	0501067548	BASE REGULADORA C/BUJE		01
06	0501062976	EJE ARTICULACIÓN		01
07	0503010010	PASADOR ABIERTO 1/4 X 2.1/2		02
08	0501068687	SOPORTE		01
09	0501011301	TUERCA 1.1/2 UNC 6FPP 2.5/16		01
10	0501069239	EJE UNION		01
11	0503030119	CLAVIJA TRABA		01
12	0501061017	TRABA AJUSTE		02
13	0503011438	ARANDELA PRESION		02
14	0501010059	TUERCA 1.5/8		02
15	0521010579	EJE UNION		01
16	0503031035	PASADOR ABIERTO 6 X 88		03
17	0521010595	EJE UNION 27,80 X 110		02
18	0501047580	SOPORTE CUCHILLA COMPL		01
18A	0501068688	SOPORTE CUCHILLA 2300		01
18B	0622360021	RASPADOR 1150 X 124 X 9,5 PTL-A		02
18C	0503012956	TORNILLO 1/2" BSW X 1.1/2"		08
18D	0511017302	ARANDELA PLANA 13.5 X 32.5 X 3.00		08
18E	0503011440	ARANDELA PRESION		08
18F	0503010020	TUERCA 1/2		08
19	0511047879	RUEDA TENEDOR OSC	8	01
20	0501810287	ARANDELA PLANA		01



Artículo	Código	Descripción	Ver Pág.	QT
01	0521063567	CHASIS PTL 2500		01
02	0501068990	EJE UNION		01
03	0503030517	RESORTE COMPRESION 32,3 X 120 X 2,4		01
04	0503010018	PASADOR ABIERTO 5/32 X 1.1/2		01
05	0501063730	BASE REGULADORA		01
06	0501062976	EJE ARTICULACIÓN		01
07	0503010010	PASADOR ABIERTO 1/4 X 2.1/2		02
08	0521063566	SOPORTE PUERTA RASPADOR		01
09	0501011301	TUERCA 1.1/2 UNC 6FPP 2.5/16		01
10	0501069239	EJE UNION		01
11	0503030119	CLAVIJA TRABA		01
12	0501061017	TRABA AJUSTE		02
13	0503011438	ARANDELA PRESION		02
14	0501010059	TUERCA 1.5/8		02
15	0521010579	EJE UNION		01
16	0503031035	PASADOR ABIERTO 6 X 88		03
17	0521010595	EJE UNION 27,80 X 110		02
18	0521041529	SOPORTE CUCHILLA		01
18A	0521063565	SOPORTE CUCHILLA 2500		01
18B	0622360022	RASPADOR REVERSIBLE 2500 PTL		02
18C	0501012239	TORNILLO 5/8" UNC X 1.3/4"		08
18D	0501012140	ARANDELA PLANA		08
18E	0503010027	ARANDELA PRESION		08
18F	0503010013	TUERCA 5/8		08
19	0501810287	ARANDELA PLANA		01



Artículo	Código	Descripción	Ver Pág.	QT
01	0501063309	RUEDA COMPL 350 X 110		01
02	0521010460	BUJE 22 X 27 X 72		01
03	0503010269	RODAMIENTO 6204		01
04	0521010487	BUJE ESPACAMIENTO		02
05	0503010268	RETENES 00262-B		02
06	0503010269	RODAMIENTO 6204		01
07	0511014254	GUARDAPOLVO		02
08	0501066590	HORQUILLA RUEDA		01
09	0501017143	EJE RUEDA		01
10	0503011442	ARANDELA PRESION 3/4"		01
11	0503010014	TUERCA 3/4" UNC		01
12	0503010002	GRASERA 1800		02
13	0502040462	BUJE 45,4		02
14	0501018535	TORNILLO 1/2 UNC X 1		02



www.marchesan.com.br



Publicaciones Técnicas | Elaboración y Revisión
JOÃO VIRGINIO ROCHA