

**UTILITARIOS**

**LTA 5000**

**Código:** 0501091067

**Serie:** S-0311

**Revisión:** 00

**Fecha de Revisión:** JUNHO/2022

# CATALOGO DE PARTES



**MARCHESAN**



# PRODUCTOS

<b>Código</b>	<b>Descripción</b>
0106060006	LTA 5000 C/PN 12.4-24 CUBO 8F S311
0106060003	LTA 5000 C/PNEU 11L15 CUBO 6F S-311
0106060024	LTA 5000 C/RODA FERRO CUBO 6F S-311
0106060027	LTA 5000 C/RODA/CUBO 8F S/PNEU S311
0106060023	LTA 5000 S/RODA/PNEU CUBO 6F S-0311
0106060025	LTA 5000 S/RODA/PNEU CUBO 8F S-0311
0106060026	LTA5000 C/RODA S/PNEU CUBO 6F S0311

## **ATENCIÓN: IMPORTANTE**

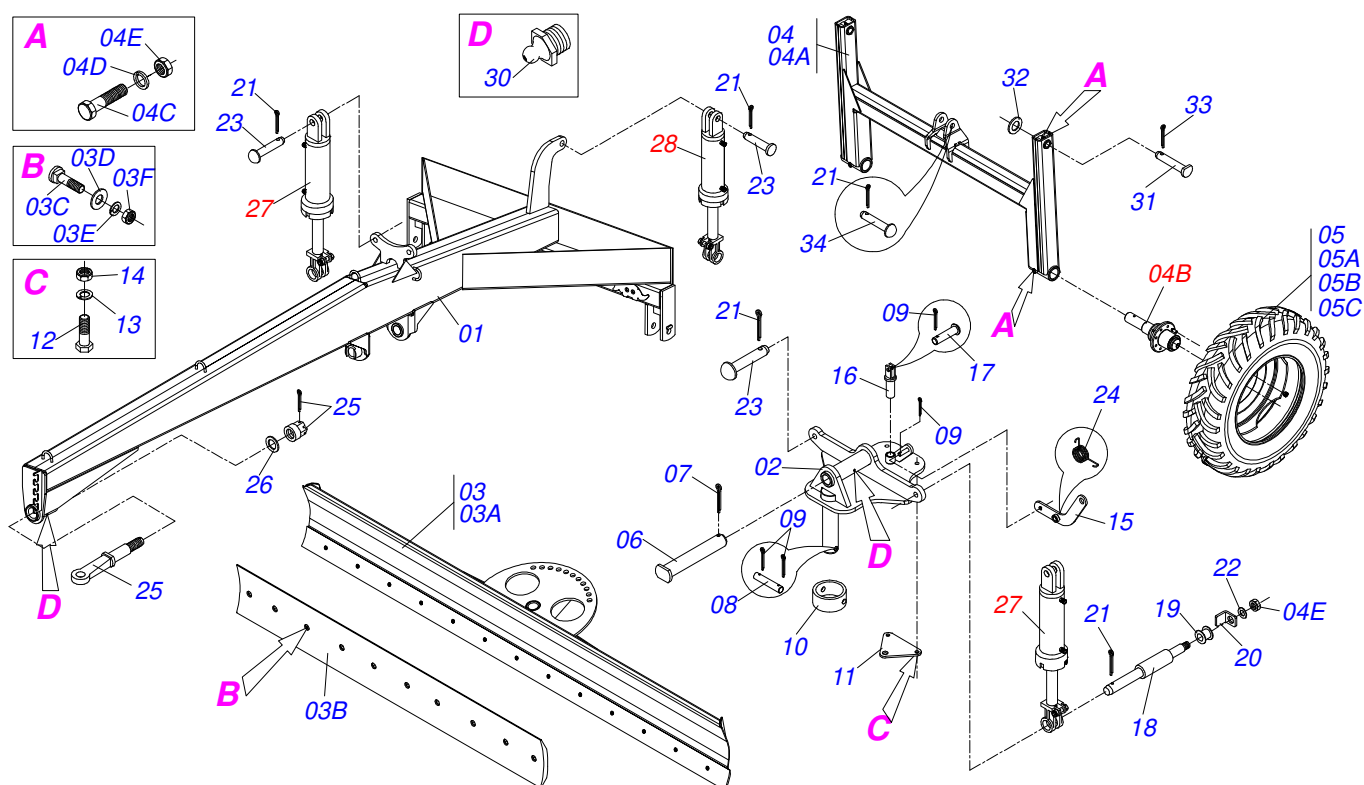
Marchesan S.A. se reserva el derecho de perfeccionar y/o cambiar las características técnicas de sus productos, sin previo aviso y sin la obligación de proceder con los ya comercializados y sin conocimiento previo del revendedor o consumidor. Las fotos son únicamente ilustrativas.



**MARCHESAN**

# ÍNDICE

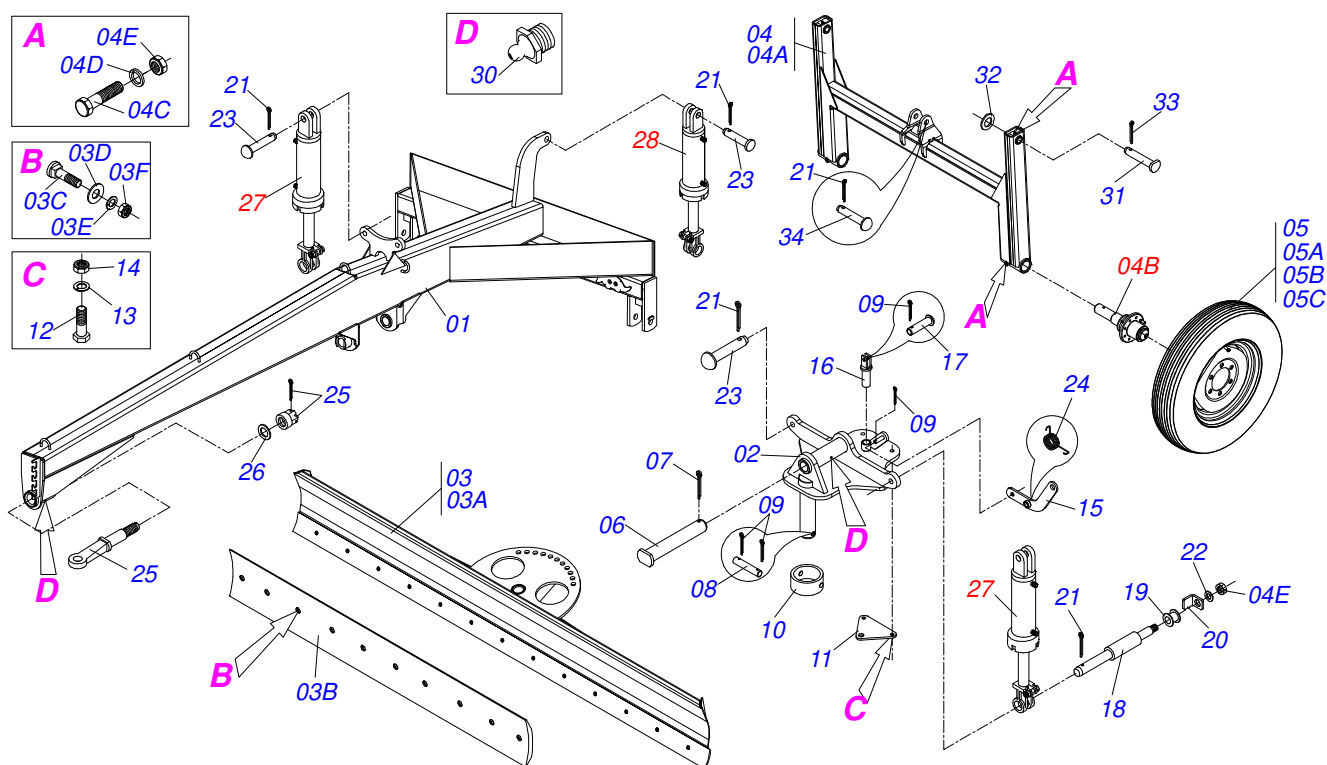
0909093245	CHASIS CON NEUMATICO 11L15 12.4/11 X24	.....	1
0909090502	CHASIS NEUMÁTICO 11 L15	.....	2
0909090503	CHASIS RUEDA FERRO	.....	3
0511050649	RODADO	.....	4
0501055907	RODADO S/NEUMATICO	.....	5
0503060181	RUEDA CON NEUMATICO	.....	6
0511047811	CILINDRO HIDRÁULICO 38,1 X 690 X 484	.....	7
0511042770	CILINDRO HIDRÁULICO 44,45 X 85,7 X 625 X 330	.....	8
0909091590	CIRCUITO HIDRAULICO CON VALVULA	.....	9



Artículo	Código	Descripción	Ver Pág.	QT
01	0521062069	CHASIS		01
02	0521060613	SOPORTE FIJADOR HOJA		01
03	0511049207	HOJA COMPLETA		01
03A	0521062075	HOJA		01
03B	0561017949	RASCADOR REVERSIBLE 4200		01
03C	0501012239	TORNILLO 5/8" UNC X 1.3/4"		13
03D	0501012140	ARANDELA PLANA		13
03E	0503011445	ARANDELA PRESION		13
03F	0503010013	TUERCA 5/8		13
04	0511049212	RODADO		01
04A	0521062071	RODEIRO		01
04B	0511050649	RODADO	4	02
04C	0503016023	TORNILLO 1/2 X 6		02
04D	0503010019	ARANDELA PRESION 1/2"		02
04E	0503010060	TUERCA 1/2" UNC		02
05	0511050650	RUEDA CON NEUMATICO		02
05A	0503016024	NEUMATICO 9.00X 20 -14LONAS		01
05B	0503013040	CAMARA AIRE 12.5 X 24		01
05C	0511063924	RUEDA DCCO 10500		01
06	0561012652	EJE DE LA HOJA ARTICULADOR		01
07	0503010073	PASADOR ABIERTO 3/8 X 3.1/2		01
08	0511013598	EJE UNION 3/4 X 120		01
09	0503010071	PASADOR ABIERTO 3/16 X 1		02
10	0561012651	GUANTE 74.50 X 101.60 X 40		01
11	0561012656	CUERPO BASE INFERIOR ROLDANA		01
12	0501010195	TORNILLO 3/4 UNC X 3.1/2		02
13	0503010023	ARANDELA PRESION		02
14	0503010014	TUERCA 3/4" UNC		02
15	0521060616	PALANCA TRABA HOJA		01
16	0521060615	EJE TRABA HOJA		01
17	0521010624	EJE UNION 11,10 X 38		01



Artículo	Código	Descripción	Ver Pág.	QT
18	0561012721	EJE FIJADOR CILINDRO		01
19	0503030402	ROLDANA		01
20	0561012722	L GUIA SOGA		01
21	0503010523	PASADOR ABIERTO 1/4" X 2"		01
22	0511017302	ARANDELA PLANA 13.5 X 32.5 X 3.00		01
23	0521010575	EJE UNION 25 X 85		03
24	0503030025	RESORTE TORSION 36 X 5		01
25	0503061649	PONTEIRA ENGANCHE SILPA		01
26	0511019776	ARANDELA PLANA 52.5 X 72 X 6.30		01
27	0511047811	CILINDRO HIDRÁULICO 38,1 X 690 X 484	7	02
28	0511042770	CILINDRO HIDRÁULICO 44,45 X 85,7 X 625 X 330	8	01
29	0521012538	EJE UNION 31,75 X 90		01
30	0503010002	GRASERA 1800		05
31	0561012693	EJE UNION 31.20 X 163		02
32	0501010307	ARANDELA PLANA 32.5 X 60 X 4.75		02
33	0503010534	PASADOR ABIERTO 3/8 X 2.1/2		02
34	0521010545	EJE UNION 31,75 X 130		01



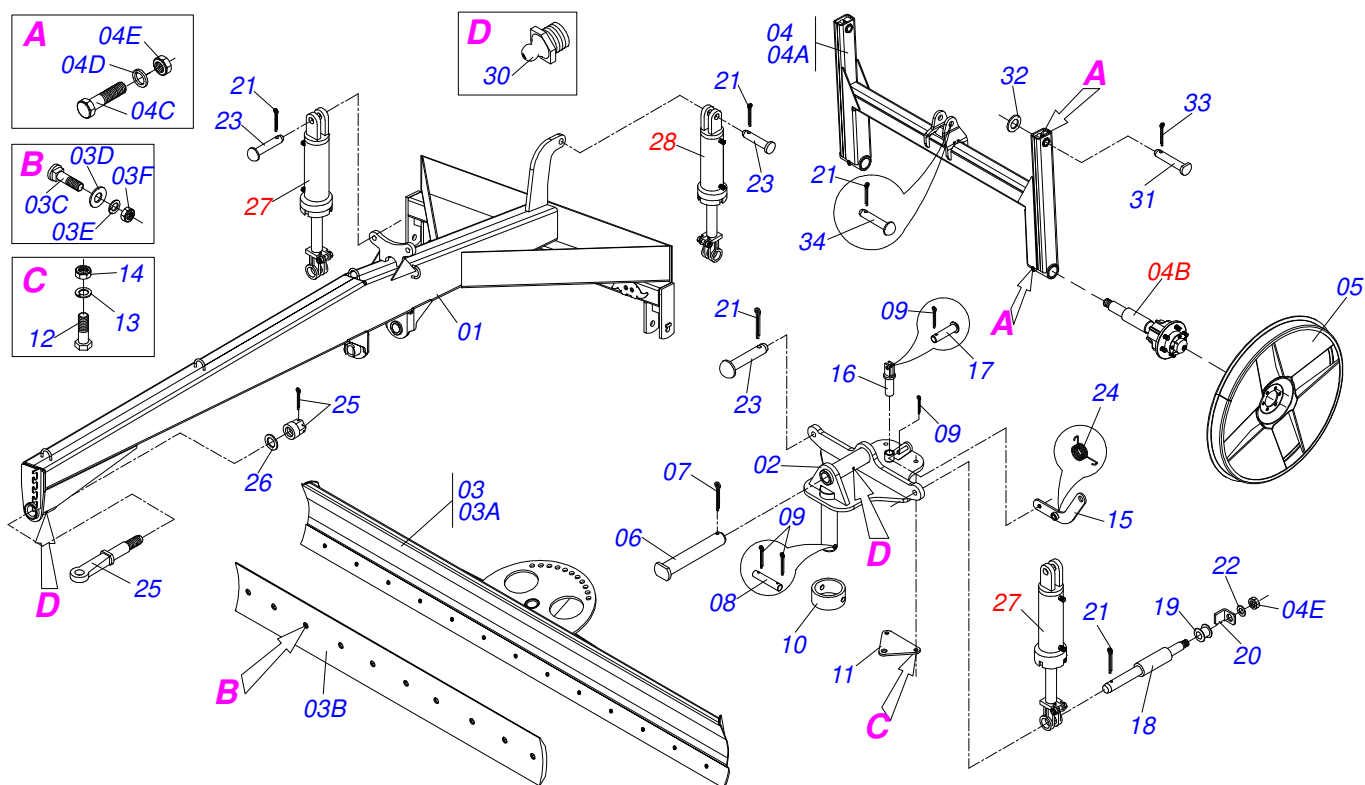
Artículo	Código	Descripción	Ver Pág.	QT
01	0521062069	CHASIS		01
02	0521060613	SOPORTE FIJADOR HOJA		01
03	0511049207	HOJA COMPLETA		01
03A	0521062075	HOJA		01
03B	0561017949	RASCADOR REVERSIBLE 4200		01
03C	0501012239	TORNILLO 5/8" UNC X 1.3/4"		13
03D	0501012140	ARANDELA PLANA		13
03E	0503011445	ARANDELA PRESION		13
03F	0503010013	TUERCA 5/8		13
04	0511049211	RODADO		02
04A	0521062071	RODEIRO		02
04B	0511045580	CAJA RODADO COMPLETA		02
04C	0503016023	TORNILLO 1/2 X 6		02
04D	0503010019	ARANDELA PRESION 1/2"		02
04E	0503010060	TUERCA 1/2" UNC		02
05	0503060181	RUEDA CON NEUMATICO	6	02
05A	0503010858	NEUMATICO 11L-15		02
05B	0503011468	RUEDA		02
05C	0503010860	CÁMARA DE AIRE 11L 15		02
06	0561012652	EJE DE LA HOJA ARTICULADOR		01
07	0503010073	PASADOR ABIERTO 3/8 X 3.1/2		01
08	0511013598	EJE UNION 3/4 X 120		01
09	0503010071	PASADOR ABIERTO 3/16 X 1		02
10	0561012651	GUANTE 74.50 X 101.60 X 40		01
11	0561012656	CUERPO BASE INFERIOR ROLDANA		01
12	0501010195	TORNILLO 3/4 UNC X 3.1/2		02
13	0503010023	ARANDELA PRESION		02
14	0503010014	TUERCA 3/4" UNC		02
15	0521060616	PALANCA TRABA HOJA		01
16	0521060615	EJE TRABA HOJA		01
17	0521010624	EJE UNION 11,10 X 38		01



LTA 5000  
CHASIS NEUMÁTICO 11 L15

Página 2  
0909090502

Artículo	Código	Descripción	Ver Pág.	QT
18	0561012721	EJE FIJADOR CILINDRO		01
19	0503030402	ROLDANA		01
20	0561012722	L GUIA SOGA		01
21	0503010523	PASADOR ABIERTO 1/4" X 2"		01
22	0511017302	ARANDELA PLANA 13.5 X 32.5 X 3.00		01
23	0521010575	EJE UNION 25 X 85		03
24	0503030025	RESORTE TORSION 36 X 5		24
25	0503061649	PONTEIRA ENGANCHE SILPA		01
26	0511019776	ARANDELA PLANA 52.5 X 72 X 6.30		01
27	0511047811	CILINDRO HIDRÁULICO 38,1 X 690 X 484	7	02
28	0511042770	CILINDRO HIDRÁULICO 44,45 X 85,7 X 625 X 330	8	01
29	0521012538	EJE UNION 31,75 X 90		01
30	0503010002	GRASERA 1800		05
31	0561012693	EJE UNION 31.20 X 163		02
32	0501010307	ARANDELA PLANA 32.5 X 60 X 4.75		02
33	0503010534	PASADOR ABIERTO 3/8 X 2.1/2		02
34	0521010545	EJE UNION 31,75 X 130		01



Artículo	Código	Descripción	Ver Pág.	QT
01	0521062069	CHASIS		01
02	0521060613	SOPORTE FIJADOR HOJA		02
03	0511049207	HOJA COMPLETA		01
03A	0521062075	HOJA		01
03B	0561017949	RASCADOR REVERSIBLE 4200		01
03C	0501012239	TORNILLO 5/8" UNC X 1.3/4"		13
03D	0501012140	ARANDELA PLANA		13
03E	0503011445	ARANDELA PRESION		13
03F	0503010013	TUERCA 5/8		13
04	0511049211	RODADO		02
04A	0521062071	RODEIRO		02
04B	0511045580	CAJA RODADO COMPLETA		02
04C	0503016023	TORNILLO 1/2 X 6		02
04D	0503010019	ARANDELA PRESION 1/2"		02
04E	0503010060	TUERCA 1/2" UNC		02
05	0511061898	RUEDA		02
06	0561012652	EJE DE LA HOJA ARTICULADOR		01
07	0503010073	PASADOR ABIERTO 3/8 X 3.1/2		01
08	0511013598	EJE UNION 3/4 X 120		01
09	0503010071	PASADOR ABIERTO 3/16 X 1		02
10	0561012651	GUANTE 74.50 X 101.60 X 40		01
11	0561012656	CUERPO BASE INFERIOR ROLDANA		01
12	0501010195	TORNILLO 3/4 UNC X 3.1/2		02
13	0503010023	ARANDELA PRESION		02
14	0503010014	TUERCA 3/4" UNC		02
15	0521060616	PALANCA TRABA HOJA		01
16	0521060615	EJE TRABA HOJA		01
17	0521010624	EJE UNION 11,10 X 38		01
18	0561012721	EJE FIJADOR CILINDRO		01
19	0503030402	ROLDANA		01
20	0561012722	L GUIA SOGA		01

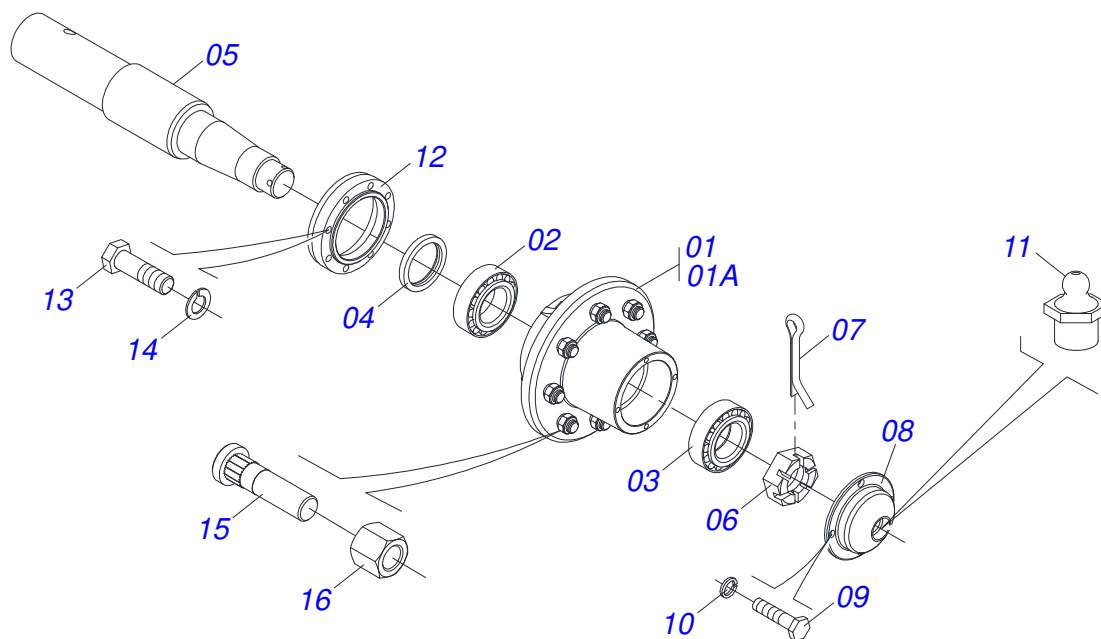




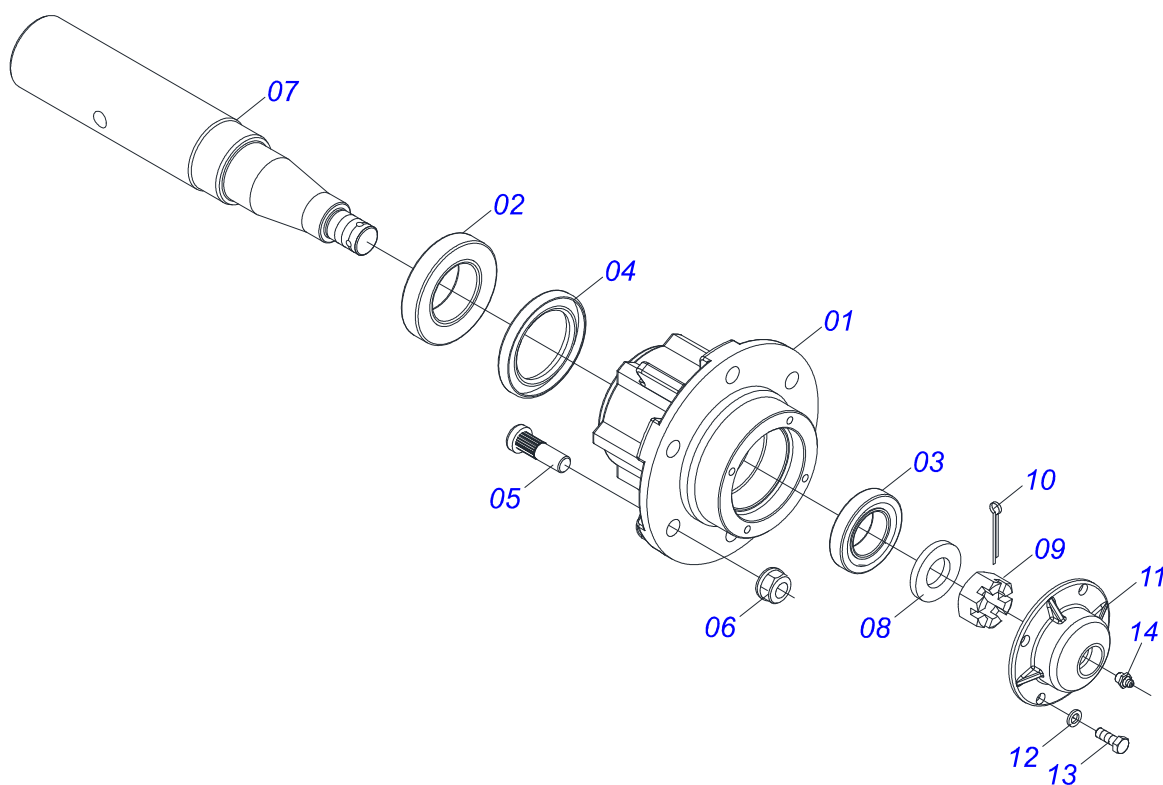
LTA 5000  
CHASIS RUEDA FERRO

Página 3  
0909090503

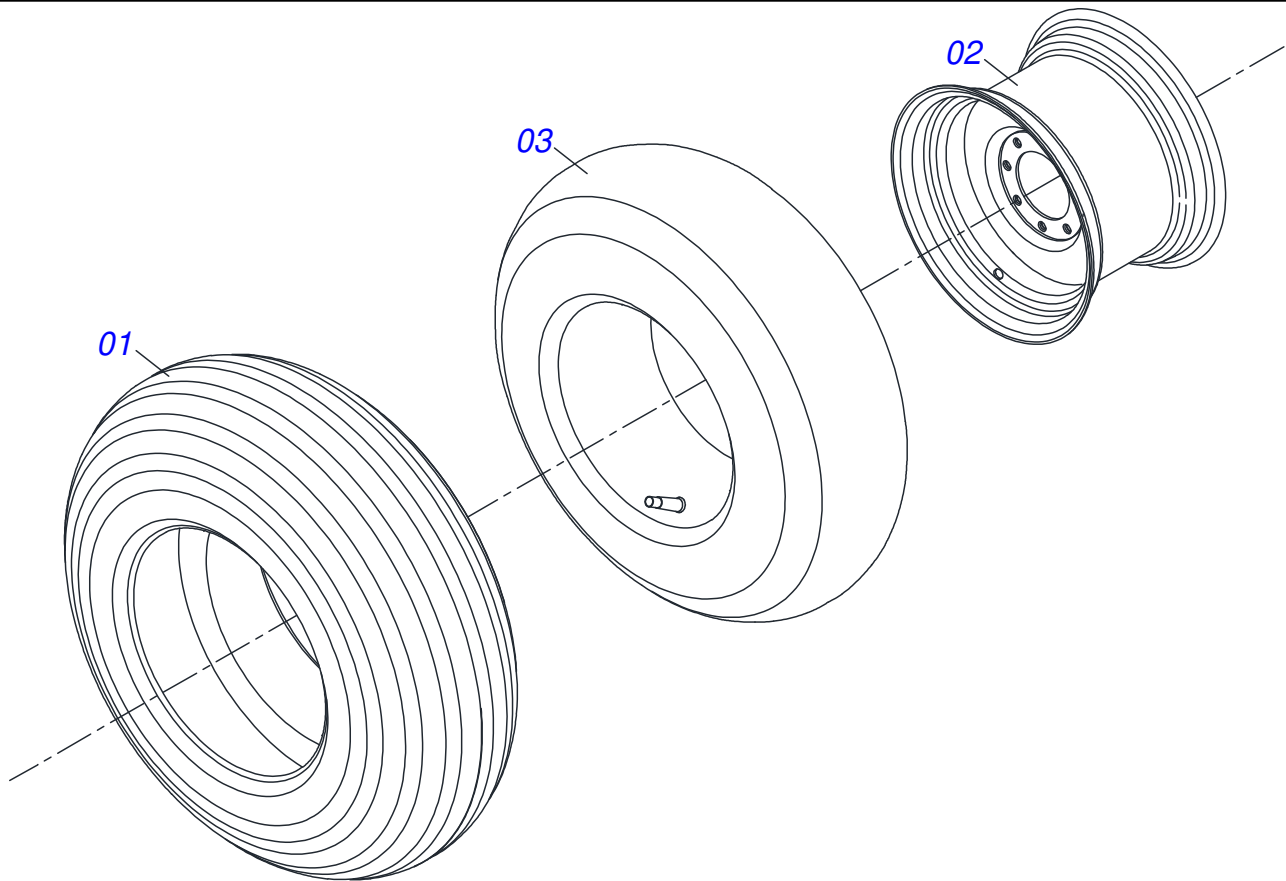
Artículo	Código	Descripción	Ver Pág.	QT
21	0503010523	PASADOR ABIERTO 1/4" X 2"		01
22	0511017302	ARANDELA PLANA 13.5 X 32.5 X 3.00		01
23	0521010575	EJE UNION 25 X 85		03
24	0503030025	RESORTE TORSION 36 X 5		01
25	0503061649	PONTEIRA ENGANCHE SILPA		01
26	0511019776	ARANDELA PLANA 52.5 X 72 X 6.30		01
27	0511047811	CILINDRO HIDRÁULICO 38,1 X 690 X 484	7	02
28	0511042770	CILINDRO HIDRÁULICO 44,45 X 85,7 X 625 X 330	8	01
29	0521012538	EJE UNION 31,75 X 90		01
30	0503010002	GRASERA 1800		05
31	0561012693	EJE UNION 31.20 X 163		02
32	0501010307	ARANDELA PLANA 32.5 X 60 X 4.75		02
33	0503010534	PASADOR ABIERTO 3/8 X 2.1/2		02
34	0521010545	EJE UNION 31,75 X 130		01



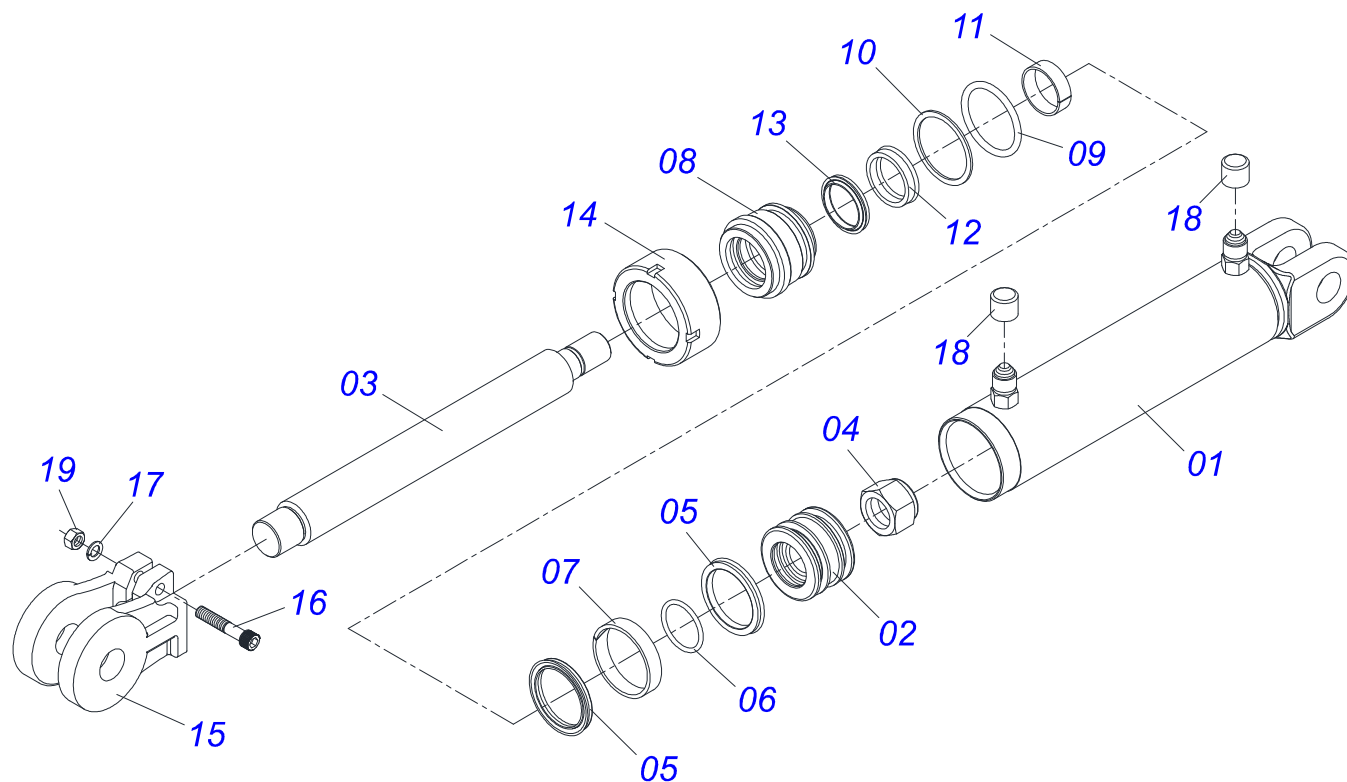
Artículo	Código	Descripción	Ver Pág.	QT
01	0502012318	CAJA RODADO		01
01A	1902010322	CUBO DE RUEDA		01
01B	1599630001	CHATARRA HIERRO		02
02	0503013453	RODIAMENTO 33011 SKF		01
03	0503013454	RADIAMIENTO 33109 SKF		01
04	0503010086	RETENES 0009B-B		01
05	0561017950	EJE ROLDANA		01
06	0501010630	TUERCA CASTILLO 1.1/2" UNF BRIDA		01
07	0503010523	PASADOR ABIERTO 1/4" X 2"		01
08	0502020592	TAPA PROTECCION		01
09	0503010295	TORNILLO 5/16 UNC X 5/8 CS G.2 ZN		04
10	0503011444	ARANDELA PRESION		04
11	0503010002	GRASERA 1800		01
12	0502012175	BRIDA RETENES		01
13	0503010397	TORNILLO 5/16" UNC X 1.3/4"		08
14	0503011444	ARANDELA PRESION		08
15	0503012655	TORNILLO RUEDA UN 5/8" X 2.3/8"		08
16	0503010064	TUERCA CONICA 5/8 UNF		08



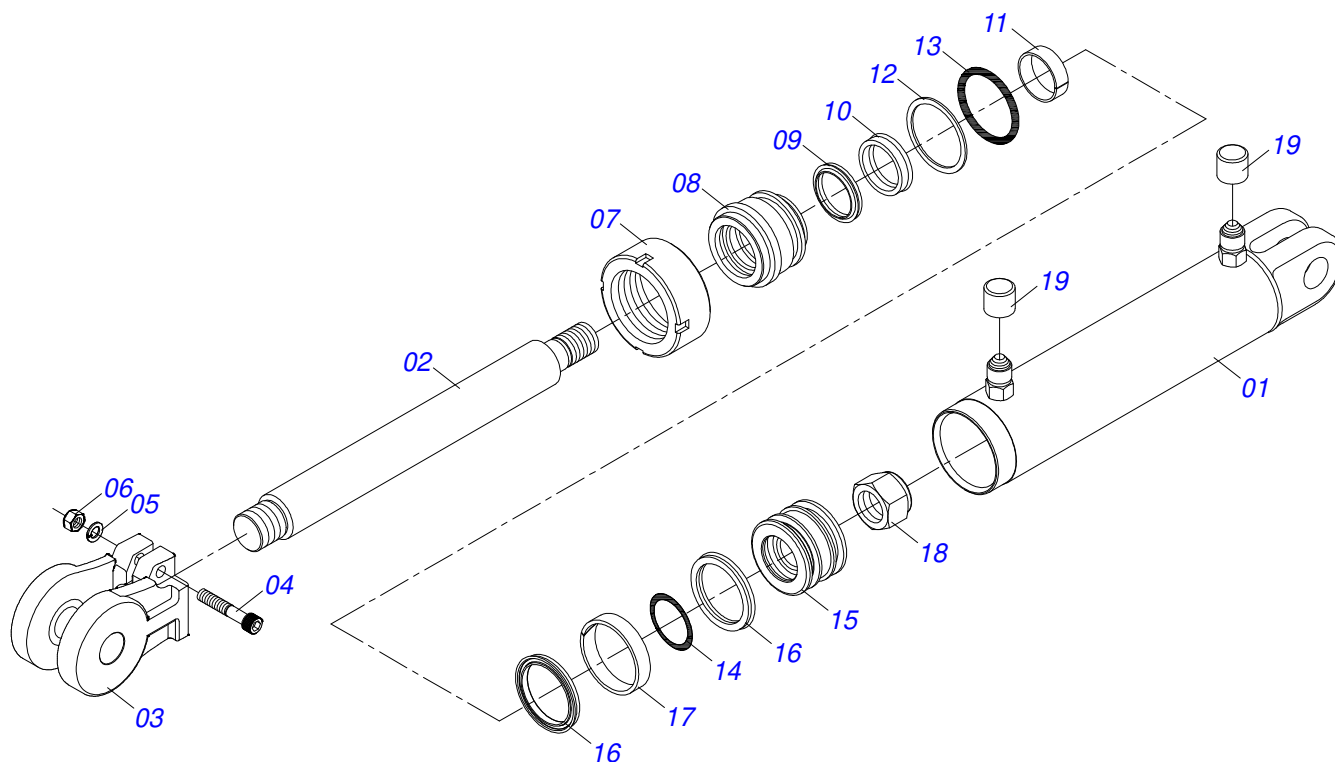
Artículo	Código	Descripción	Ver Pág.	QT
01	0502011121	CAJA RODADO		01
02	0503012171	RODAMIENTO 32210		01
03	0503012170	RODAMIENTO 30207		01
04	0503012928	RETENES		01
05	0501010127	TORNILLO ROD 9/16"UN X 1.7/8"		06
06	0503010035	TUERCA CONICA 9/16		06
07	0541015259	EJE 63,40 X 366		01
08	0501016545	ARANDELA PLANA		01
09	0503030009	TUERCA CASTILLO 1		01
10	0503010018	PASADOR ABIERTO 5/32 X 1.1/2		01
11	0502020591	TAPA PROTECCION		01
12	0503011444	ARANDELA PRESION		04
13	0503010358	TORNILLO 5/16 UNC X 7/8		04
14	0503010002	GRASERA 1800		01



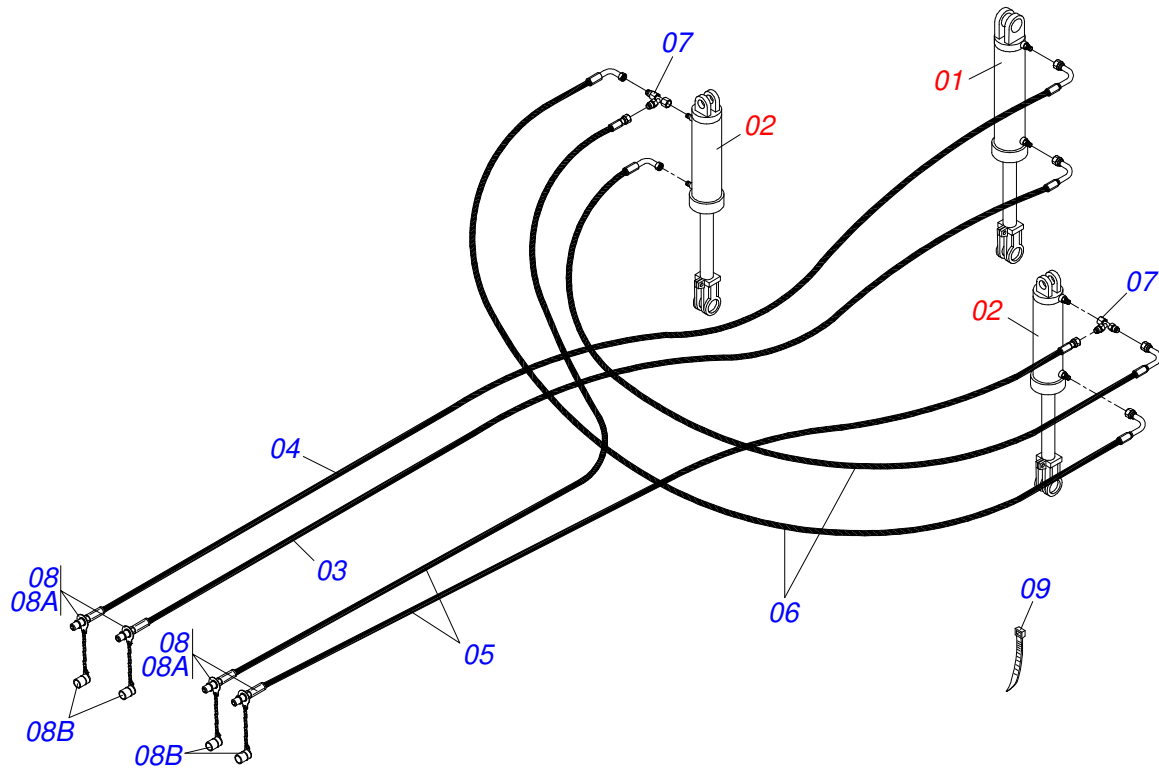
Artículo	Código	Descripción	Ver Pág.	QT
01	0503010858	NEUMATICO 11L-15		01
02	0503011468	RUEDA		01
03	0503010860	CÁMARA DE AIRE 11L 15		01



Artículo	Código	Descripción	Ver Pág.	QT
01	0521060618	CAMISA 63,50 X 309 LTA		01
02	0502010783	EMBOLO 38 X 63,50		01
03	0561012695	EXTENSOR 38,1 X 37		01
04	0503010063	TUERCA 1" UNF		01
05	0503010160	ANILLO 2500 2000		02
06	0503010285	ANILLO O'RING 2-222 N 3006-9B		01
07	0503010973	ANILLO GUIA EXTERNO W2-2500-500		01
08	0502010780	SOPORTE ANILLOS 38,1 X 63,		01
09	0503010161	ANILLO O'RING 2-330 N 3006 9B		01
10	0503011058	ANILLO BACK-UP 8-330		01
11	0503010970	ANILLO GUIA INTERNO W1-1650-500		01
12	0503010989	ANILLO 1870-1500-375-B		01
13	0503010163	ANILLO RASPADOR D-1500		01
14	0502010471	TAPA MOVIL 63,50		01
15	0502040493	HORQUILLA 26,50 R41		01
16	0503011094	TORNILLO 3/8" UNC X 2" C C S I 12.9		01
17	0503011443	ARANDELA PRESION		01
18	0503030385	PLUG CILINDRICO N-002		02
19	0503010026	TUERCA 3/8		01



Artículo	Código	Descripción	Ver Pág.	QT
01	0511065683	CAMISA 85,72 X 509 GN 32		01
02	0521010827	EXTENSOR CILINDRO HIDRAULICO		01
03	0502040747	HORQUILLA		01
04	0503011094	TORNILLO 3/8" UNC X 2" C C S I 12.9		01
05	0503010025	ARANDELA PRESION 3/8		01
06	0503010026	TUERCA 3/8		01
07	0502010993	TAPA MOVIL 85,72		01
08	0502010781	SOPORTE ANILLOS 44,45 X 85,72		01
09	0503010761	ANILLO RASCADOR D-1750		01
10	0503010990	ANILLO 1870-1750-375-B		01
11	0503010949	ANILLO GUIA INTERNO W2-2000-500		01
12	0503011060	ANILLO BACK-UP 8-336		01
13	0503010976	ANILLO O-RING 2-336 N 3006-9B		01
14	0503010042	ANILLO O-RING 2-214 N 3006-9B		01
15	0502010843	EMBOLO 44,45 X 85,7		01
16	0503010170	ANILLO 3120 2750		02
17	0503010948	ANILLO GUIA EXTERNO W4-3346-590		01
18	0503010063	TUERCA 1" UNF		01
19	0503030385	PLUG CILINDRICO N-002		02



Artículo	Código	Descripción	Ver Pág.	QT
01	0511042770	CILINDRO HIDRÁULICO 44,45 X 85,7 X 625 X 330	8	01
02	0511047811	CILINDRO HIDRÁULICO 38,1 X 690 X 484	7	02
03	0501080847	MANG 3/8" X 5700 TC-TM		01
04	0501080409	MANGUERA 3/8" X 1700 TC-TM		01
05	0501080363	MANGUERA 3/8 X 4500 TR-TM		02
06	0501081296	MANGUERA 3/8" X 800 TC-TC		02
07	0503011968	ADAPTADOR T CON TUERCA		02
08	0501053834	ACOPLAMIENTO RAPIDO MACHO		04
08A	0503011627	MACHO ENGANCHE RAP AGR 1/2 NPT		04
08B	0503011882	TAPA PLASTICA P/ ENG RAP		04
09	0503013100	ABRAZADERA NYLON		01







**MARCHESAN**

**Publicaciones Técnicas | Elaboración y Revisión**  
JOÃO VIRGINIO ROCHA

[www.marchesan.com.br](http://www.marchesan.com.br)

