

CATALOGO DE PARTES

UTILITARIOS

Código:

0501090882

Producto:

LTA 3000



Serie:

S-0311

Revisión:

00

Fecha de Revisión:

JULHO/2011



PRODUCTOS

Código	Descripción
0106060001	LTA 3000 S-0109
0106060041	LTA 3000 C/PNEU 750X16-10L S-0109
0106060028	LTA 3000 C/RODA/CUBO S/PNEU S-0311
0106060002	LTA 3000 S/PNEU S-0109

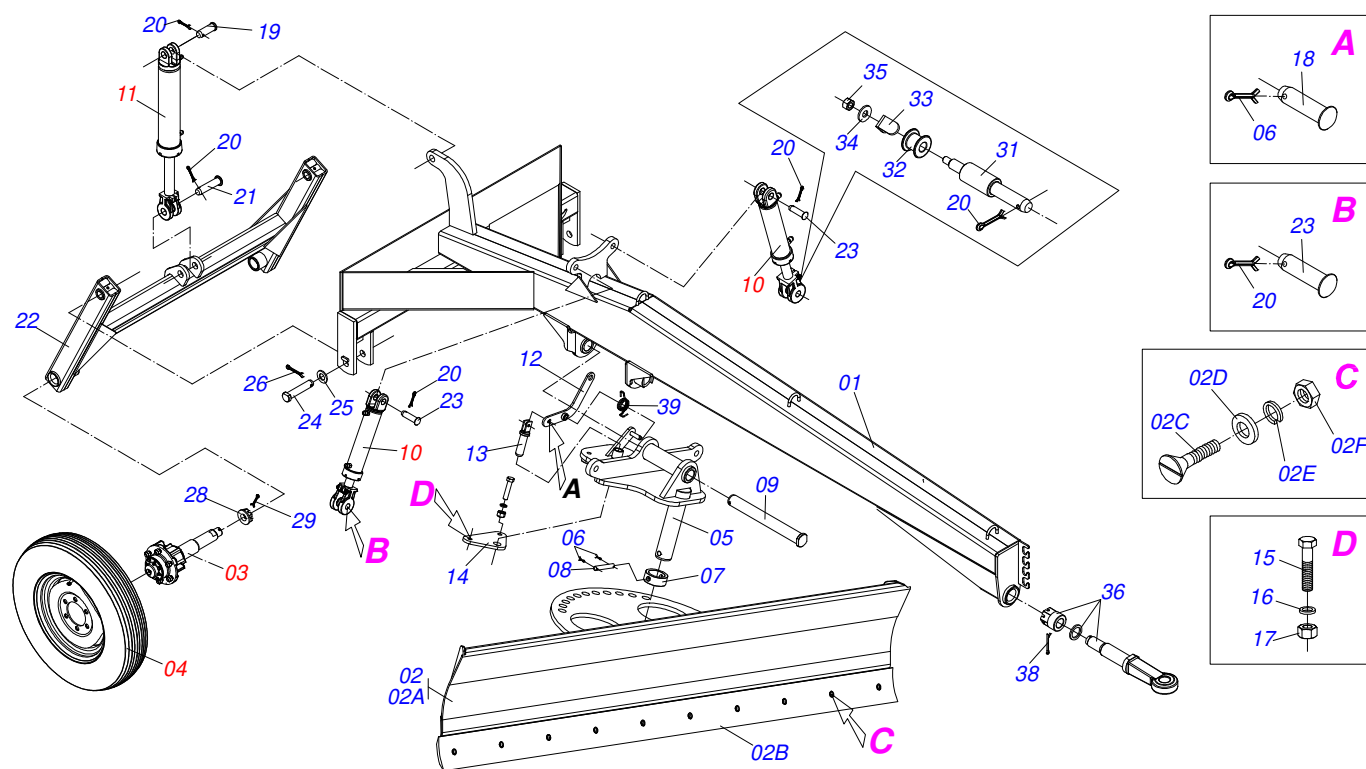
ATENCIÓN: IMPORTANTE

Marchesan S.A. se reserva el derecho de perfeccionar y/o cambiar las características técnicas de sus productos, sin previo aviso y sin la obligación de proceder con los ya comercializados y sin conocimiento previo del revendedor o consumidor.



ÍNDICE

0909093218	CHASIS	1
0501051634	RODADO SIN NEUMATICO	2
0503060094	RUEDA CON NEUM	3
0909093243	BRAZO RODADO DERECHO E IZQUIERDO	4
0511047811	CILINDRO HIDRÁULICO	5
0511042770	CILINDRO HIDRÁULICO	6



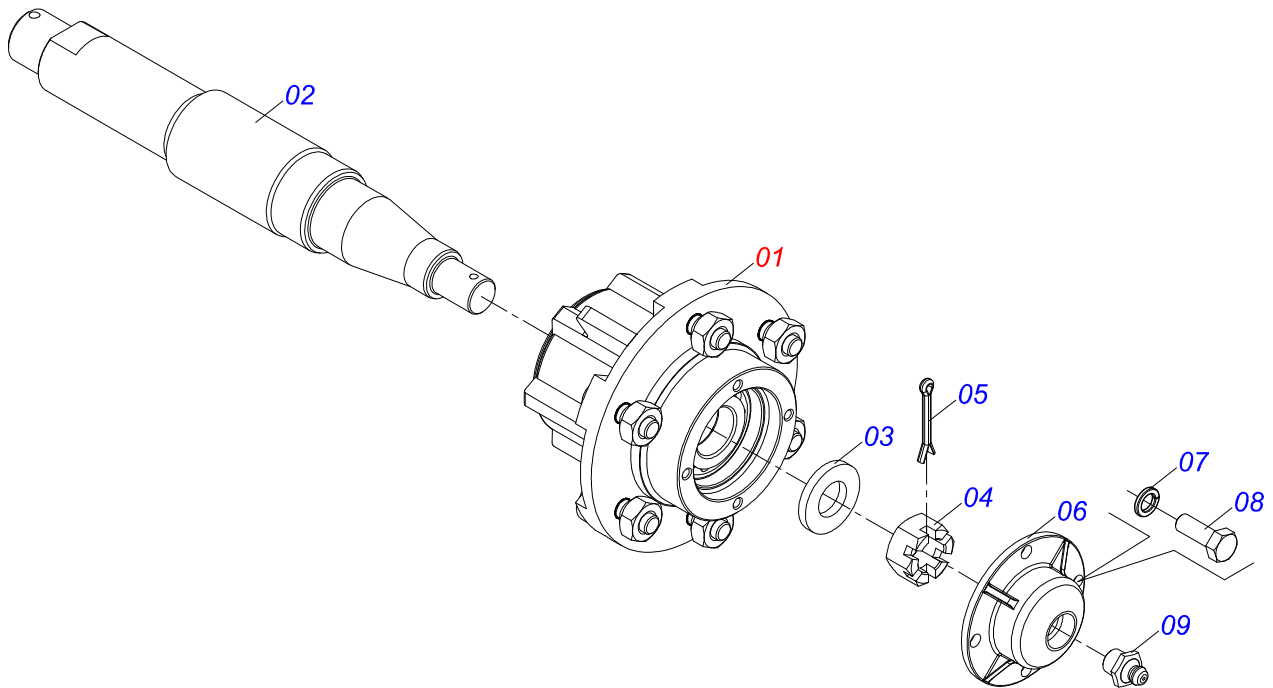
Artículo	Código	Descripción	Ver Pág.	QT
01	0521060610	CHASIS		01
02	0511047823	CUCHILLA COMPLETA		01
02A	0521060611	CUCHILLA DELANT		01
02B	0561012685	RASPADOR		01
02C	0501012239	TORNILLO 5/8" UNC X 1.3/4"		10
02D	0501012140	ARANDELA PLANA		10
02E	0503011445	ARANDELA PRESION		10
02F	0503010013	TUERCA 5/8		10
03	0511047822	RODADO COMPL S/NEUMATICO		02
04	0503060094	RUEDA CON NEUM	3	02
05	0521060613	SOPORTE FIJADOR HOJA		01
06	0503010071	PASADOR ABIERTO 3/16 X 1		03
07	0561012651	GUANTE 74.50 X 101.60 X 40		01
08	0511013598	EJE UNION 3/4 X 120		01
09	0561012652	EJE DE LA HOJA ARTICULADOR LTA 3000		01
10	0511047811	CILINDRO HIDRÁULICO	5	02
11	0511042770	CILINDRO HIDRÁULICO	6	01
12	0521060616	PALANCA TRABA HOJA		01
13	0521060615	EJE TRABA HOJA		01
14	0561012656	CUERPO BASE INFERIOR ROLDANA		01
15	0501010195	TORNILLO 3/4 UNC X 3.1/2		02
16	0503010023	ARANDELA PRESION		02
17	0503010014	TUERCA 3/4" UNC		02
18	0521010624	EJE UNION 11,10 X 38		01
19	0521012538	EJE UNION 31,75 X 90		01
20	0503010523	PASADOR ABIERTO 1/4" X 2"		06
21	0521010545	EJE UNION 31,75 X 130		01
22	0521060612	RODEIRO		01
23	0521010575	EJE UNION 25 X 85		01
24	0561012693	EJE UNION 31.20 X 163 LTA		01
25	0501010307	ARANDELA PLANA 32.5 X 60 X 4.75		02



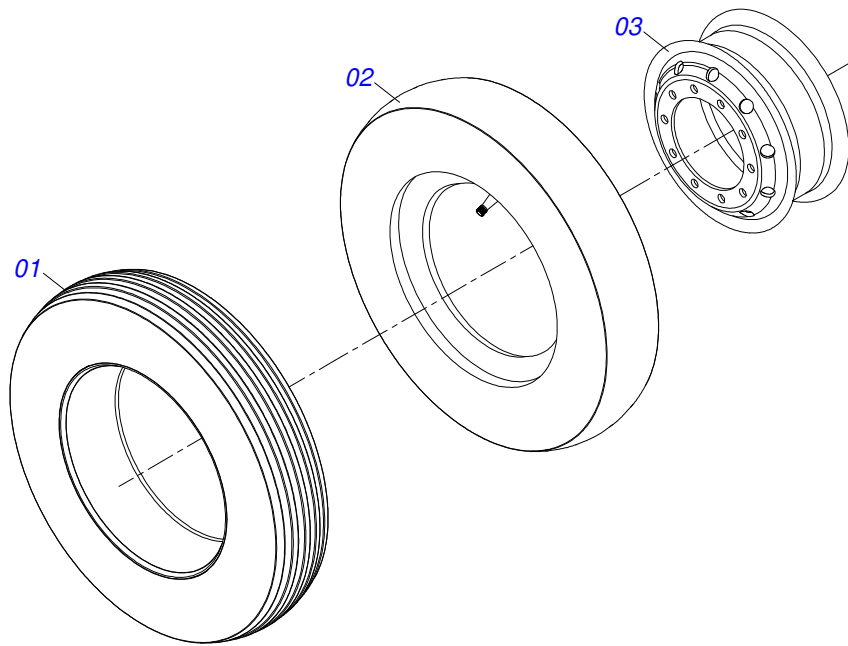
LTA 3000
CHASIS

Página 1
0909093218

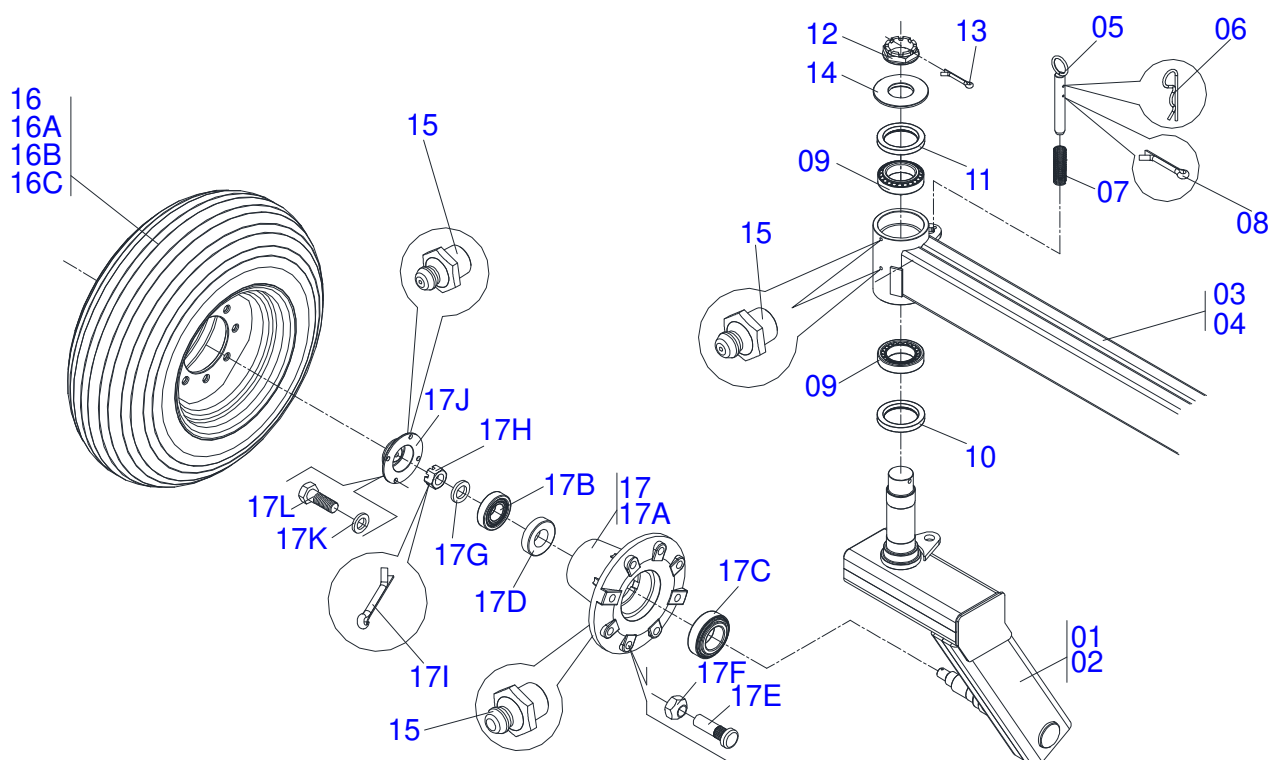
Artículo	Código	Descripción	Ver Pág.	QT
26	0503010534	PASADOR ABIERTO 3/8 X 2.1/2		02
28	0501011301	TUERCA 1.1/2 UNC 6FPP 2.5/16		02
29	0503010010	PASADOR ABIERTO 1/4 X 2.1/2		02
30	0503010894	RUEDA 4,50X16X118X6F16,5X152,4		02
31	0561012721	EJE FIJADOR CILINDRO		01
32	0503030402	ROLDANA		01
33	0561012722	L GUIA SOGA		01
34	0511017302	ARANDELA PLANA 13.5 X 32.5 X 3.00		01
35	0503010060	TUERCA 1/2" UNC		01
36	0503061649	PONTEIRA ENGANCHE SILPA		01
37	0511019776	ARANDELA PLANA 52.5 X 72 X 6.30		01
38	0503012213	PASADOR ABIERTO 1/4" X 4		01
39	0503030025	RESORTE TORSION 36 X 5		01



Artículo	Código	Descripción	Ver Pág.	QT
01	0501051142	CAJA RODADO CON RODILLO		01
02	0521010821	EJE 63,50 X 420		01
03	0501016545	ARANDELA PLANA		01
04	0503030009	TUERCA CASTILLO 1		01
05	0503010018	PASADOR ABIERTO 5/32 X 1.1/2		01
06	0502020591	TAPA PROTECCION		01
07	0503011444	ARANDELA PRESION		04
08	0503010358	TORNILLO 5/16 UNC X 7/8		04
09	0503010002	GRASERA 1800		01



Artículo	Código	Descripción	Ver Pág.	QT
01	0503010065	NEUMATICO 6.00X 16 - 6 LONAS		01
02	0503010068	CAMARA AIRE 6.00 X 16		01
03	0503010894	RUEDA 4,50X16X118X6F16,5X152,4		01



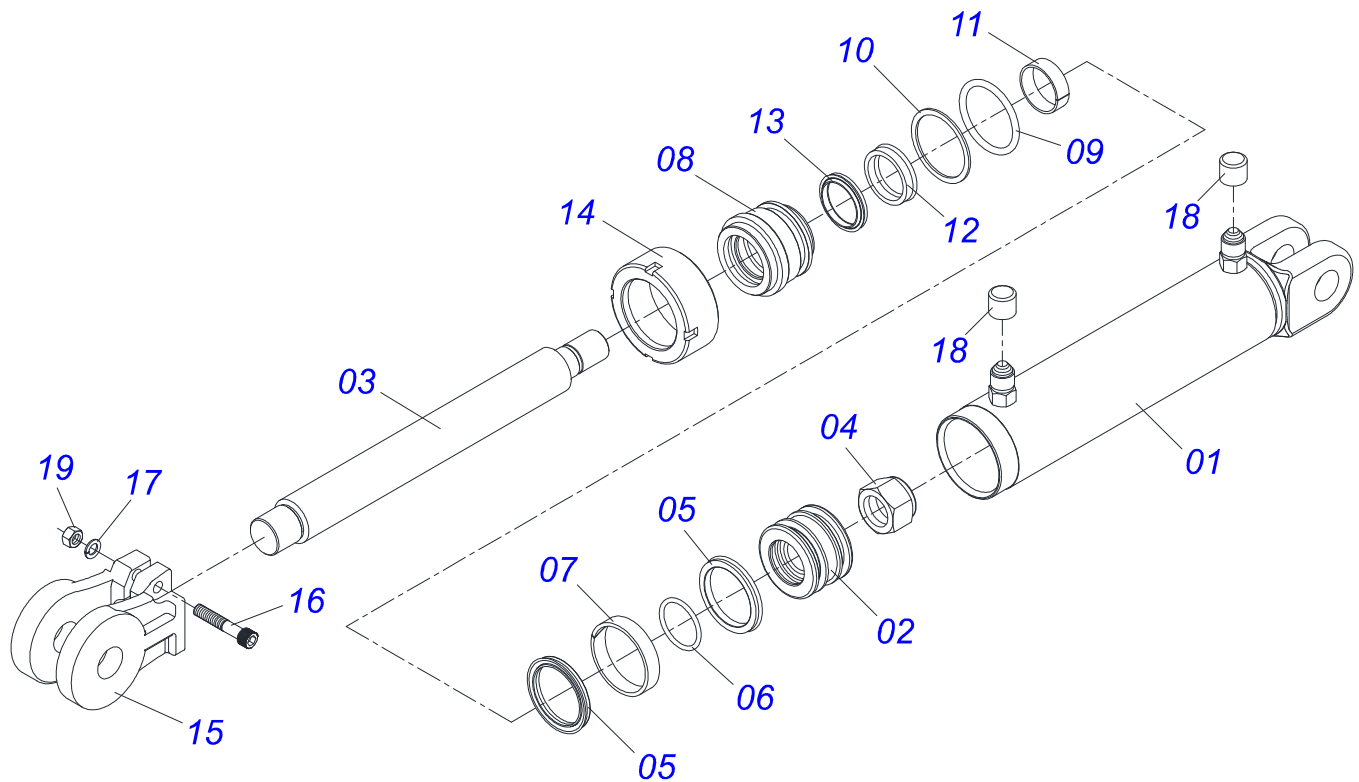
Artículo	Código	Descripción	Ver Pág.	QT
01	0521060221	BRAZO RODADO DERECHO		01
02	0521060219	BRAZO RODADO IZQUIERDO		01
03	0521060211	BRAZO DERECHO		01
04	0521060212	BRAZO IZQUIERDO		01
05	0511064229	EJE TRABA		02
06	0503030012	PASADOR ABIERTO		02
07	0503030978	RESORTE COMPRESION		02
08	0503010131	PASADOR ABIERTO 3/16 X 1.1/2		02
09	0503010059	RODAMIENTO 33287/33462		02
10	0503010050	RETENES 00085-B		02
11	0503012314	ANILLO O'RING 2-248 1G05195		01
12	0502040080	TUERCA		01
13	0503010073	PASADOR ABIERTO 3/8 X 3.1/2		01
14	0541016926	TAPA CUBO		01
15	0503010002	GRASERA 1800		04
16	0503060414	RUEDA CON NEUMATICO		02
16A	0503012108	RUEDA 10 LB X 15 X 8F X 203		02
16B	0503010860	CAMARA AIRE 11L 15		01
16C	0503010858	NEUMATICO 11L-15		01
17	0501058791	RODADO TRANSPORTE S/NEUMATICO		01
17A	0502012260	CAJA RODADO TRANSPORTE		01
17B	0503010008	RODAMIENTO 3780/3720		01
17C	0503011156	RODAMIENTO 2780/2720		01
17D	0503013314	RETEN 5166-GB 63.5 X 110 X 13		01
17E	0501010186	TORNILLO RUEDA 5/8"UN X 2.1/8"		08
17F	0503010064	TUERCA CONICA 5/8" UNF		08
17G	0511012492	ARANDELA PLANA		01
17H	0503030009	TUERCA CASTILLO 1		01
17I	0503010018	PASADOR ABIERTO 5/32 X 1.1/2		01
17J	0502020591	TAPA PROTECCION		01
17K	0503011444	ARANDELA PRESION		04



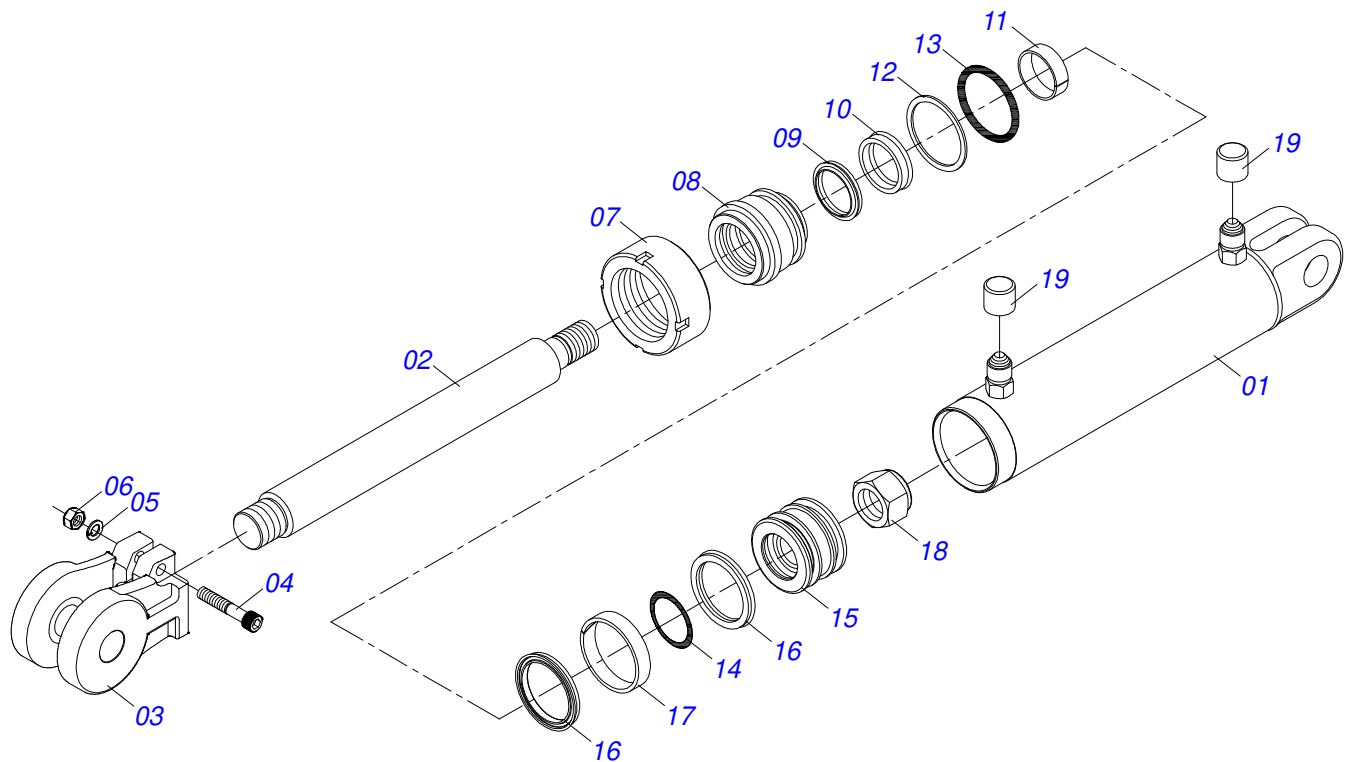
LTA 3000
BRAZO RODADO DERECHO E IZQUIERDO

Página 4
0909093243

Artículo	Código	Descripción	Ver Pág.	QT
17L	0503010358	TORNILLO 5/16 UNC X 7/8		04



Artículo	Código	Descripción	Ver Pág.	QT
01	0521060618	CAMISA 63,50 X 309 LTA		01
02	0502010783	EMBOLO 38 X 63,50		01
03	0561012695	EXTENSOR 38,1 X 37		01
04	0503010063	TUERCA 1" UNF		01
05	0503010160	ANILLO 2500 2000		02
06	0503010285	ANILLO O'RING 2-222 N 3006-9B		01
07	0503010973	ANILLO GUIA EXTERNO W2-2500-500		01
08	0502010780	SOPORTE ANILLOS 38,1 X 63,		01
09	0503010161	ANILLO O'RING 2-330 N 3006 9B		01
10	0503011058	ANILLO BACK-UP 8-330		01
11	0503010970	ANILLO GUIA INTERNO W1-1650-500		01
12	0503010989	ANILLO 1870-1500-375-B		01
13	0503010163	ANILLO RASPADOR D-1500		01
14	0502010471	TAPA MOVIL 63,50		01
15	0502040493	HORQUILLA 26,50 R41		01
16	0503011094	TORNILLO 3/8" UNC X 2" C C S I 12.9		01
17	0503011443	ARANDELA PRESION		01
18	0503030385	PLUG CILINDRICO N-002		02
19	0503010026	TUERCA 3/8		01



Artículo	Código	Descripción	Ver Pág.	QT
01	0511065683	CAMISA 85,72 X 509 GN 32		01
02	0521010827	EXTENSOR CILINDRO HIDRAULICO		01
03	0502040747	HORQUILLA		01
04	0503011094	TORNILLO 3/8" UNC X 2" C C S I 12.9		01
05	0503010025	ARANDELA PRESION 3/8		01
06	0503010026	TUERCA 3/8		01
07	0502010993	TAPA MOVIL 85,72		01
08	0502010781	SOPORTE ANILLOS 44,45 X 85,72		01
09	0503010761	ANILLO RASCADOR D-1750		01
10	0503010990	ANILLO 1870-1750-375-B		01
11	0503010949	ANILLO GUIA INTERNO W2-2000-500		01
12	0503011060	ANILLO BACK-UP 8-336		01
13	0503010976	ANILLO O'RING 2-336 N 3006-9B		01
14	0503010042	ANILLO O'RING 2-214 N 3006-9B		01
15	0502010843	EMBOLO 44,45 X 85,7		01
16	0503010170	ANILLO 3120 2750		02
17	0503010948	ANILLO GUIA EXTERNO W4-3346-590		01
18	0503010063	TUERCA 1" UNF		01
19	0503030385	PLUG CILINDRICO N-002		02



www.marchesan.com.br



Publicaciones Técnicas | Elaboración y Revisión
ALESSANDRA PATRICIA KAWAHARA CARRILI