

CATÁLOGO DE PIEZAS

PALAS DELANTERAS

PCA-T MF-1204

Código: 0501090747



Serie: S-1204

Revisión: FEVEREIRO/2005

PIEZAS ORIGINALES
TATU

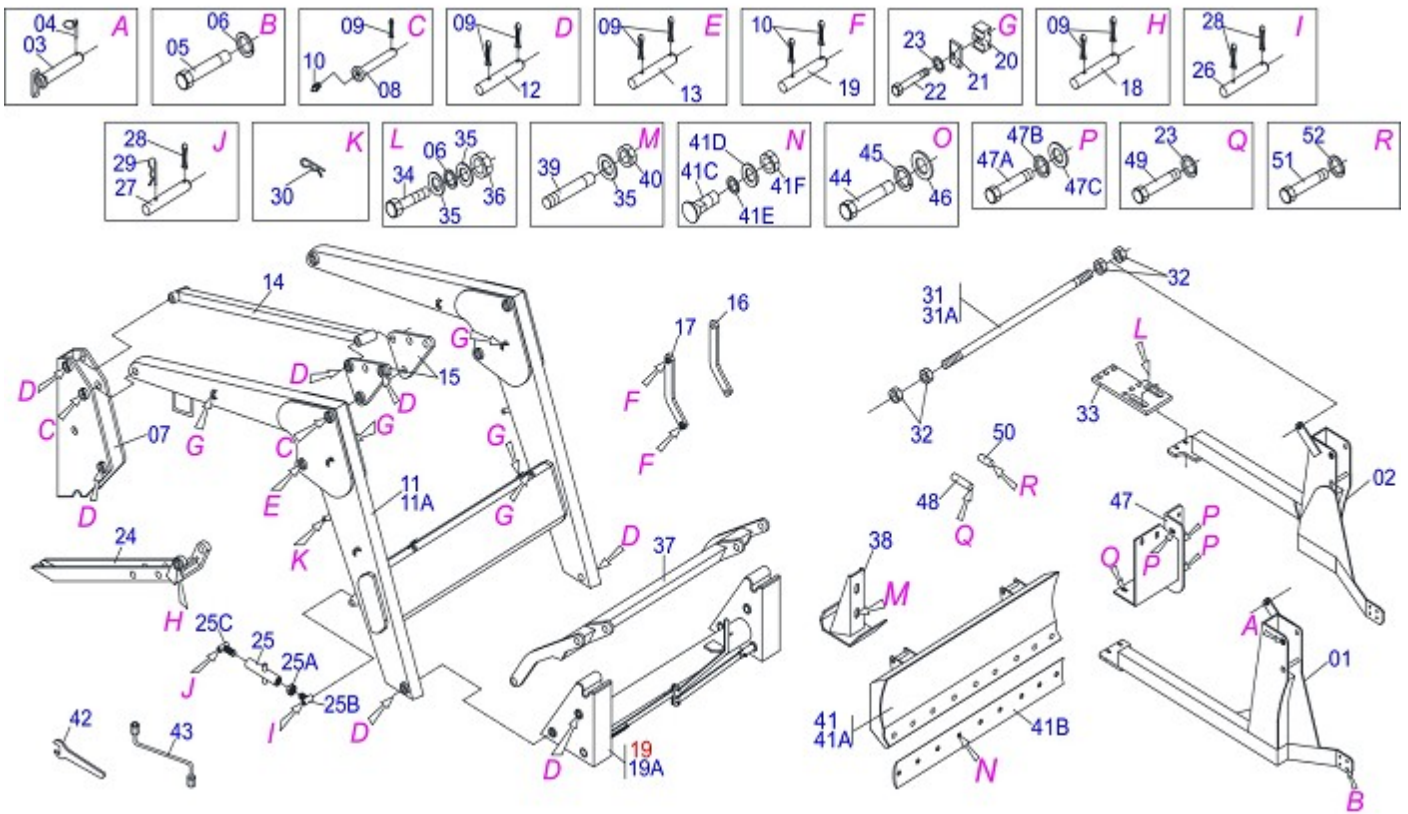


INDICE

0909091226	PCA-T MF 292-4 ADV SHT CD	1
0511043359	ARTICULACION COMPLETO	2
0909091228	CIRCUITO HIDRAULICO SHT	3
0909091213	CILINDRO HIDRAULICO	4
0909091214	CILINDRO HIDRAULICO	5
0909091552	PCA-T MF 292-4 ADV BT CD	6
0909091227	CIRCUITO HIDRAULICO BT CD	7
0909091553	PCA-T MF 292-4 ADV BT S/C	8
0909092226	CIRCUITO HIDRAULICO	9
0909091221	SAB-SAE-EAG-GSA-DE	10
0909091222	SAB COMPLETO PARA PCA-T	11
0909091223	GSA 800 CON TR	12
0909091215	CILINDRO HIDRAULICO	13

ATENCIÓN: **IMPORTANTE**

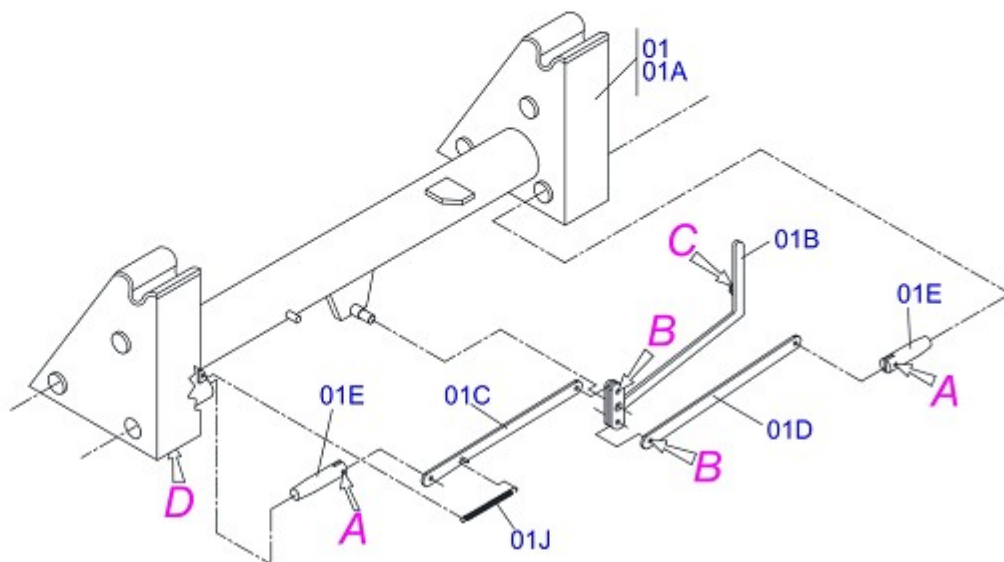
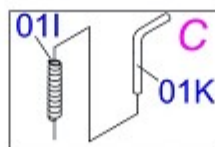
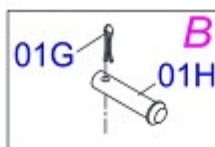
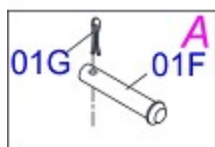
MARGESAN SE RESERVA EL DERECHO DE PERFECCIONAR Y/O MODIFICAR LAS CARACTERÍSTICAS TÉCNICAS DE SUS PRODUCTOS, SIN LA OBLIGACIÓN DE PROCEDER CON LOS YA COMERCIALIZADOS Y SIN CONOCIMIENTO PREVIO DEL DISTRIBUIDOR AUTORIZADO O DEL CONSUMIDOR.



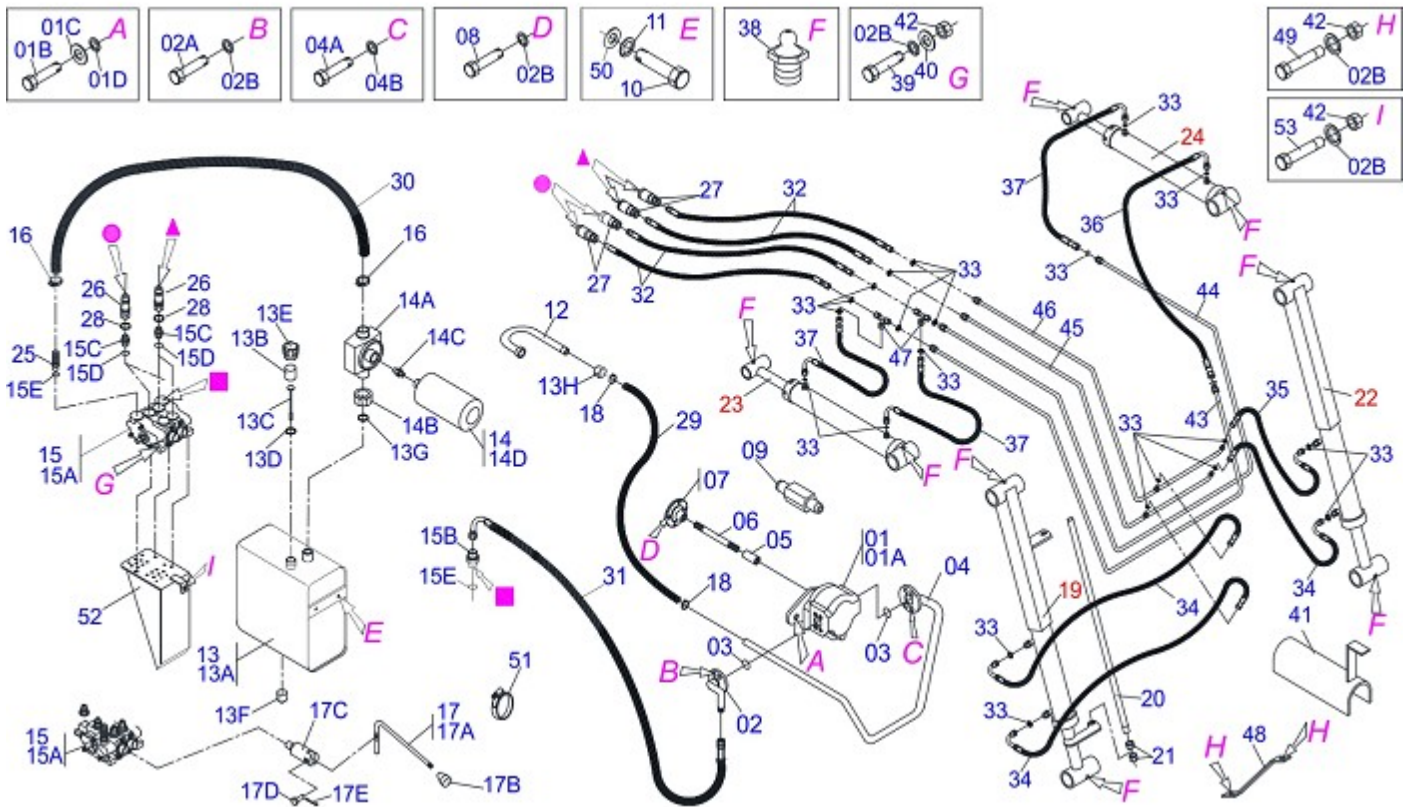
Artículo	Código	Descripción	QT
000	0909091226	PCA-T MF 292-4 ADV SHT CD	
01	0511066304	CHASIS DERECHO	01
02	0511066303	CHASIS IZQUIERDO	01
03	0511064410	EJE UNION 37,20 X 205	02
04	0503030430	PASADOR TRABA 7/16 X 50	02
05	0501018059	TORNILLO 3/4" UNC X 2.1/4"	08
06	0503010023	ARANDELA PRESION 3/4"	08
07	0511066080	TORRE MOVIL	02
08	0541014981	EJE UNION 38,1X 160	04
09	0503010073	PASADOR ABIERTO 3/8 X 3.1/2	54
10	0503010002	GRASERA 1800	06
11	0511043354	APOYO MOVIL COMPL.	01
11A	0511066107	APOYO MOVIL	01
12	0541014980	EJE UNION 38,1 X 171	12
13	0541014982	EJE UNION 38.1 X 146	02
14	0511066074	BRAZO ARTICULACION	02
15	0511066116	BALANCIN COPIADOR	04
16	0511066120	COPIADOR MENOR	02
17	0511066123	COPIADOR MENOR	02
18	0541014984	EJE UNION 38,1 X 225	06
19	0511043359	ARTICULACION COMPLETO	01
19A	0511066088	ARTICULACION	01
20	0503013432	ABRAZADERA TUBOS/MANGUERAS	10
21	0503013431	PLACA COBERTURA	10
22	0501010096	TORNILLO 3/8" UNC X 2"	10
23	0503010025	ARANDELA PRESION 3/8"	12
24	0511066078	DESCANSO PCA-T 1750	02
25	0501055889	EXTENSOR COMPLETO	02
25A	0511066077	TUERCA AJUSTE	01
25B	0511066075	HUSO DERECHO	01
25C	0511066076	HUSO IZQUIERDO	01
26	0541014979	EJE UNION 19 X 80	02
27	0541014985	EJE UNION 19 X 116	02



Artículo	Código	Descripción	QT
28	0503010131	PASADOR ABIERTO 3/16 X 1.1/2	06
29	0503030168	PASADOR ABIERTO 3 X 50	02
30	0503030012	PASADOR ABIERTO	02
31	0501043212	VARON 1.1/4" NC X 970 COMPL	01
31A	0501014915	VARON 1.1/4" NC X 970	01
32	0501010087	TUERCA 1.1/4" UNC 7FPP	04
33	0501014778	ZAPATA CHASIS DER	02
34	0501010500	TORNILLO 3/4" UNC X 3"	04
35	0501010322	ARANDELA PLANA	12
36	0503010014	TUERCA 3/4" UNC	04
37	0511066079	COPIADOR MAYOR	01
38	0501063411	ZAPATA ESTAB	02
39	0501010571	PRISIONERO 3/4 NC X 3/4 NF X 56	04
40	0503010335	TUERCA 3/4" UNF	04
41	0511043327	LDA 2600 COMPL P/PCA-T 1750	01
41A	0511066110	CUCHILLA DELANT AGR	01
41B	0622360011	RASPADOR REVERSIBLE 2400	01
41C	0501012240	TORNILLO 5/8" UNC X 2.1/2"	08
41D	0501010301	ARANDELA PLANA	08
41E	0503010027	ARANDELA PRESION 5/8"	08
41F	0503010013	TUERCA 5/8" NC	08
42	0511010153	CLAVE FIXA 2.5/16	01
43	0501068213	CLAVE DOBLE 5/8 X 3/4	01
44	0501010161	TORNILLO 1/2" UNC X 1.1/4"	02
45	0503010019	ARANDELA PRESION 1/2"	02
46	0511017302	ARANDELA PLANA	02
47	0511066394	SOPORTE TANQUE	01
47A	0503011267	TORNILLO 5/8" UNC X 1.1/2"	04
47B	0503010027	ARANDELA PRESION 5/8"	04
47C	0501012140	ARANDELA PLANA	04
48	0541015550	BUJE 13 X 16 X 50	02
49	0503010765	TORNILLO 3/8" UNC X 3"	02
50	0541015551	BUJE 10 X 13 X 50	02
51	0503011332	TORNILLO 5/16" UNC X 2.3/4"	02
52	0503010179	ARANDELA PRESION 5/16"	02

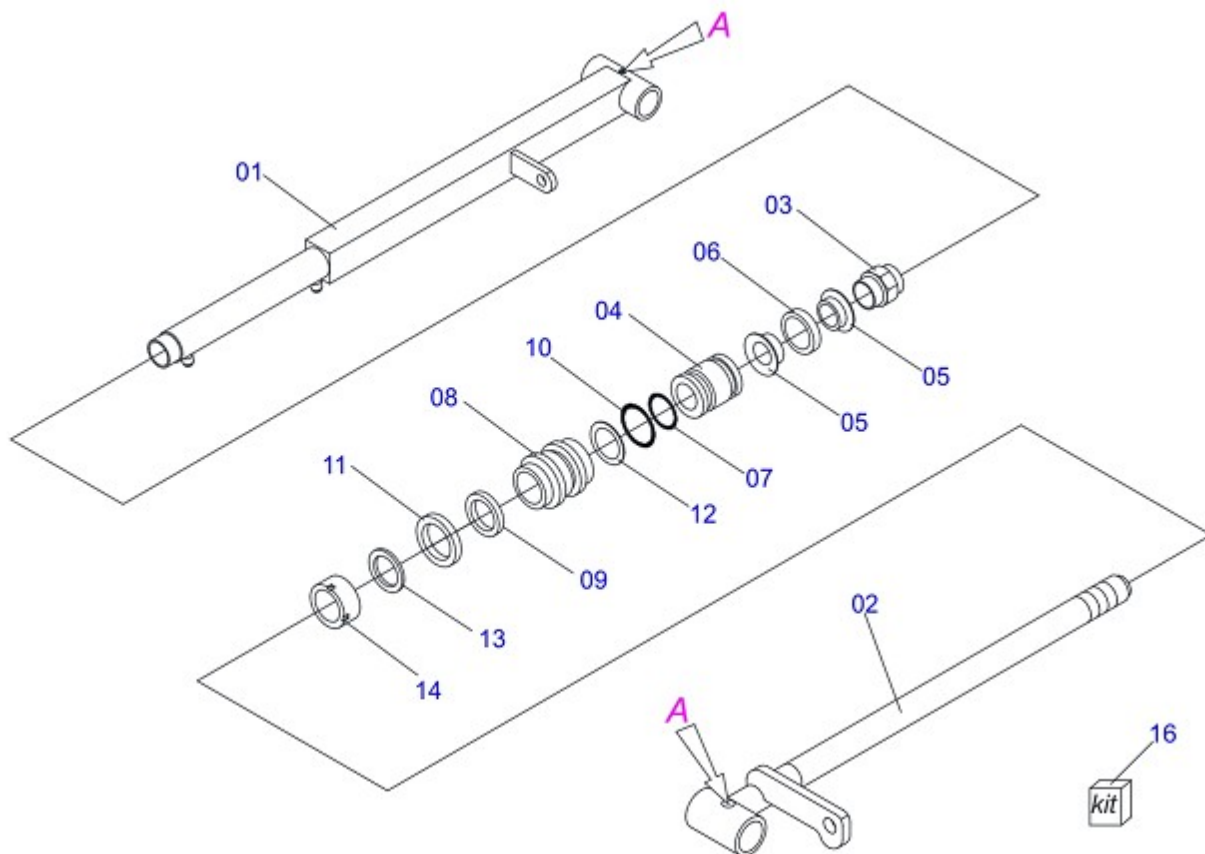
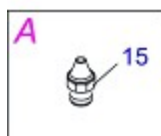


Artículo	Código	Descripción	QT
01	0511043359	ARTICULACION COMPLETO	
01A	0511066088	ARTICULACION	01
01B	0511066180	PALANCA DESARME DESARME	01
01C	0541014965	CORPO BRAZO DERECHO	02
01D	0541014964	CUERPO BRAZO IZQUIERDO DESARMAR	01
01E	0541014963	PASADOR TRABA PCA-T 1750	02
01F	0521011677	EJE UNION	01
01G	0503010257	PASADOR ABIERTO 1/8" X 1"	04
01H	0541014973	EJE UNION	02
01I	0503032132	RESORTE COMPRESION 17.3X14.7X56.3	01
01J	0541014962	GATILLO DESARME	01
01K	0503031574	RESORTE TRACCION 175 X 20 X 3,8	01
01L	0503010002	GRASERA 1800	02

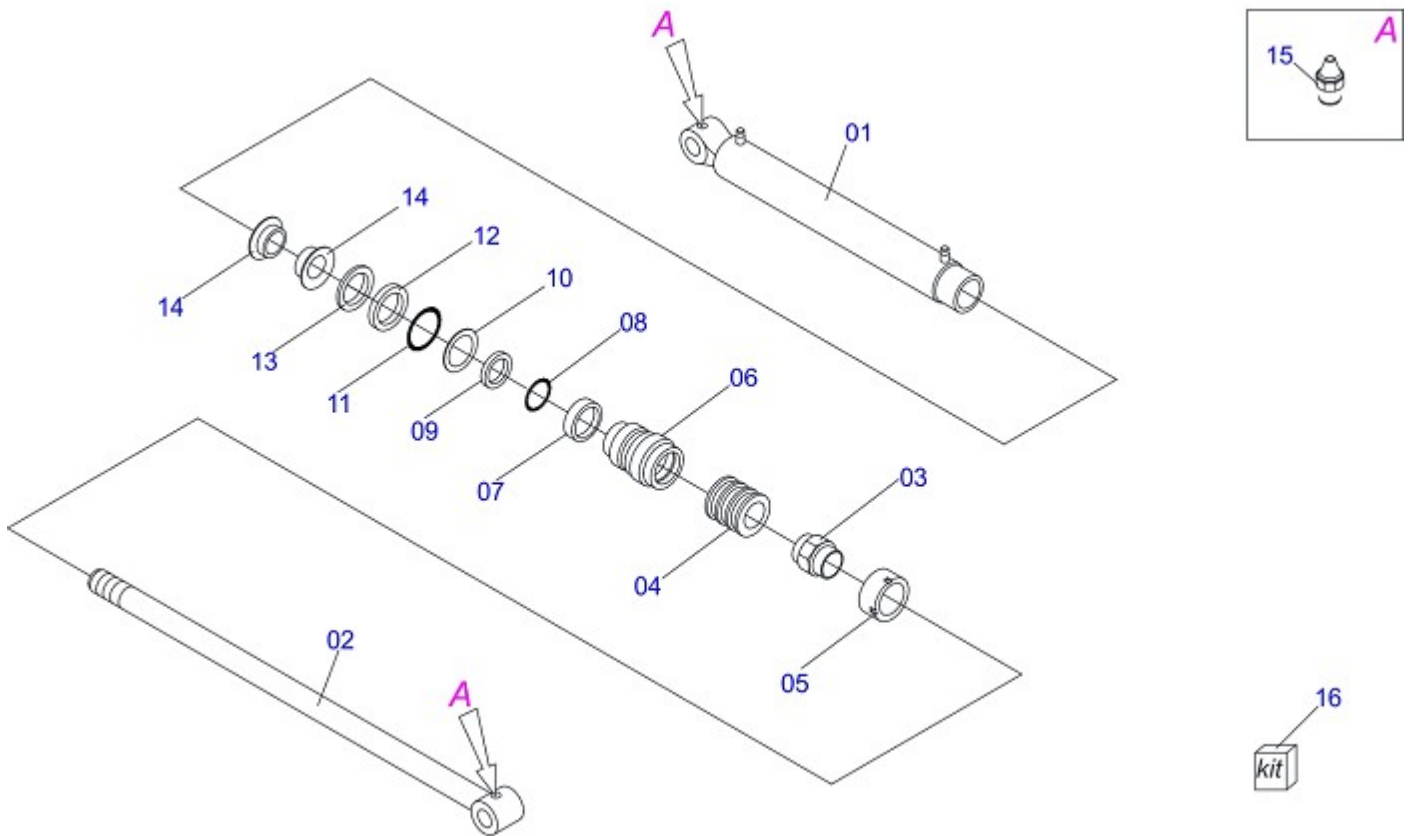


Artículo	Código	Descripción	
01	0501046947	BOMBA COMPLETA	01
01A	0503060045	BOMBA 40L 1/2"	01
01B	0503010920	TORNILLO 1/2" UNC X 1.1/2"	02
01C	0511017302	ARANDELA PLANA	02
01D	0503010019	ARANDELA PRESION 1/2"	02
02	0501067702	DUCTO PRESION BOMBA	01
02A	0503010237	TORNILLO 3/8" UNC X 1"	04
02B	0503010025	ARANDELA PRESION 3/8"	16
03	0503010173	ANILLO O'RING 2-220 N 3006-9B	02
04	0501066791	DUCTO SUCCION BOMBA	01
04A	0503010355	TORNILLO 7/16" UNC X 1"	04
04B	0503010180	ARANDELA PRESION 7/16"	04
05	0503030838	BUJE 1.1/8" X 61 ESTR	01
06	0501067773	EJE 473 X 1.1/8"	01
07	0503050003	ACOPLAMIENTO	01
08	0503010175	TORNILLO 3/8" UNC X 1.1/4"	04
09	0503010025	ARANDELA PRESION 3/8"	09
09.	0521014428	EXTENSION HEX	02
10	0501010161	TORNILLO 1/2" UNC X 1.1/4"	02
11	0503010019	ARANDELA PRESION 1/2"	02
12	0501063383	DUCTO SALIDA TANQUE	01
13	0501047808	RESERVOIR OLEO COMPLETO	01
13A	0501068882	RESERVOIR OLEO	01
13B	0503030044	ELEM FILTRANTE AR	01
13C	0501060975	MEDIDOR ACEITE	01
13D	0503010185	ANILLO O'RING 2-221 N 3006-9B	01
13E	0502020472	CUERPO TAPA TANQUE	01
13F	0503031604	TAPON 1/2 BSP	01
13G	0503010046	ANILLO O'RING 2-216 N 3006-9B	01
13H	0501016309	TUERCA 2" UNC 16FPP X 2.5/16"	01
14	0501041108	FILTRO RETORNO MAYOR COMPL	01
14A	0502050002	CABCT FILTRO RETORNO	01
14B	0501010594	TUERCA 1" BSP S 1.5/8"	01

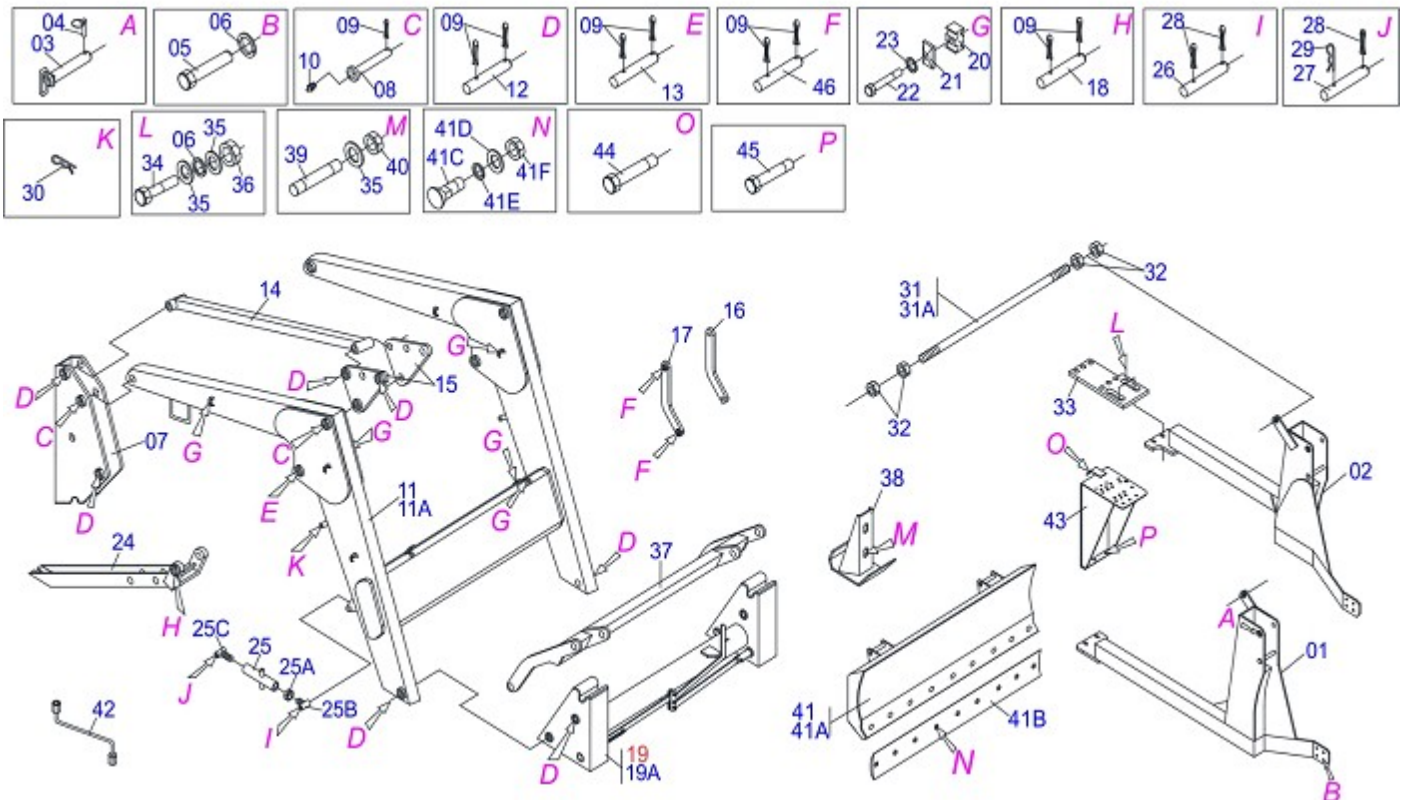
Artículo	Código	Descripción	
14C	0501010595	NIPLE 1 NF SEXT.1.1/8 X 37	01
14D	0503010183	FILTRO RETORNO	01
15	0511043355	COMANDO DOBLE 1/2"	01
15A	0503060081	COMANDO DOBLE 1/2"	01
15B	0501010589	NIPLE 1.1/16UN	01
15C	0541015143	NIPLE 7/8"UNF X 1/2"NPT	04
15D	0503010045	ANILLO O'RING 2-116 N 3006-9B	04
15E	0503010602	ANILLO O'RING 2-211 N 3006-9B	02
16	0503010184	ABRAZADERA 1.1/4 A 1.1/2	02
17	0501068681	PALANCA COMANDO CMPL	02
17A	0501047446	ACCIONADOR MANDO (P/COM 1/2 PCA)	02
17B	0503030878	MANOPLA PALANCA	02
17C	0503030347	FIJADOR SUP PALANCA (SAUER DANFOSS)	02
17D	0521010533	EJE UNION 7,85 X 25	02
17E	0503010140	PASADOR ABIERTO 1/8" X 3/4"	02
18	0503010243	ABRAZADERA 1.1/2" A 2"	02
19	0511043342	CILINDRO HIDRAULICO 38,1 X 63,5 X 1095 X 400	01
20	0541014990	VARON REGULADOR	01
21	0503010013	TUERCA 5/8" NC	02
22	0511043341	CILINDRO HIDRAULICO 38,1 X 63,5 X 1095 X 400	01
23	0511043345	CILINDRO HIDRAULICO 44,5 X 85,7 X 995 X 730	01
24	0511043346	CILINDRO HIDRAULICO 44,45 X 85,7 X 995 X 730	01
25	0501010591	BICO P/MANGUERA	01
26	0501053834	MACHO ENG RAP 1/2 NPT CON TAPA	04
27	0501053835	HEMBRA ENGANCHE RAP 1/2 NPT	04
28	0503010714	ANILLO O'RING 2-015 N 3006-9B	04
29	0541015549	MANGUERA 1.1/4" X 1580 AB-AB	01
30	0501018913	MANGUERA 1" X 900 AB-AB	01
31	0501080560	SOPORTE MANGUERA 3/4" X 2700	01
32	0501080994	MANG OFS 1/2" X 2600 TR-TM	04
33	0503010714	ANILLO O'RING 2-015 N 3006-9B	18
34	0501080971	MANGUERA 1/2" X 850 TR-TC	02
35	0501080970	MANG OFS 1/2" X 600 TR-TC	02
36	0501080554	MANG OFS 1/2" X 700 TR-TC	01
37	0501080969	MANG OFS 1/2" X 750 TR-TC	03
38	0503010002	GRASERA 1800	02
39	0501010080	TORNILLO 3/8" UNC X 1.1/2"	03
40	0501010984	ARANDELA PLANA	03
41	0511066249	SOPORTE MANGUERA 2"	01
42	0503010026	TUERCA 3/8"	06
43	0511066208	DUCTO MENOR CIL SOPORTE MOVEL	01
44	0511066209	DUCTO MAYOR CIL SOPORTE MOVEL	01
45	0511066210	DUCTO MAYOR CIL ARTIC	01
46	0511066211	DUCTO MENOR CIL ARTIC	01
47	0503030964	CONECTOR T	02
48	0521012541	APOYO FAROL	02
49	0503010237	TORNILLO 3/8" UNC X 1"	02
50	0511017302	ARANDELA PLANA	02
51	0503010246	ABRAZADERA 2" A 2.1/2" 5164	02
52	0511066306	SOPORTE COMANDO	01
53	0501010080	TORNILLO 3/8" UNC X 1.1/2"	01



Artículo	Código	Descripción	
00	0511043341	CILINDRO HIDRAULICO 38,1 X 63,5 X 1095 X 400	01
00A	0511043342	CILINDRO HIDRAULICO 38,1 X 63,5 X 1095 X 400	01
01	0511066171	CAMISA 63.5" X 979 DERECHO	01
02	0511066166	EXTENSOR 38,10 X 617	01
03	0503010063	TUERCA 1" UNF	01
04	0502010783	EMBOLO 38 X 63,50	01
05	0503010160	ANILLO 2500 2000	02
06	0503010973	ANILLO GUIA EXTERNO W2-2500-500	01
07	0503010285	ANILLO O'RING 2-222 N 3006-9B	01
08	0502010780	SOPORTE ANILLOS 38,1 X 63,	01
09	0503010970	ANILLO GUIA INTERNO W1-1650-500	01
10	0503010161	ANILLO O'RING 2-330 N 3006 9B	01
11	0503010989	ANILLO 1870-1500-375-B	01
12	0503011058	ANILLO BACK-UP 8-330	01
13	0503010163	ANILLO RASCADOR D-1500	01
14	0502010471	TAPA MOVIL 63,50	01
15	0503010002	GRASERA 1800	02
16	0501032666	JUEGO REPARO COMPL 38,10X63,50	



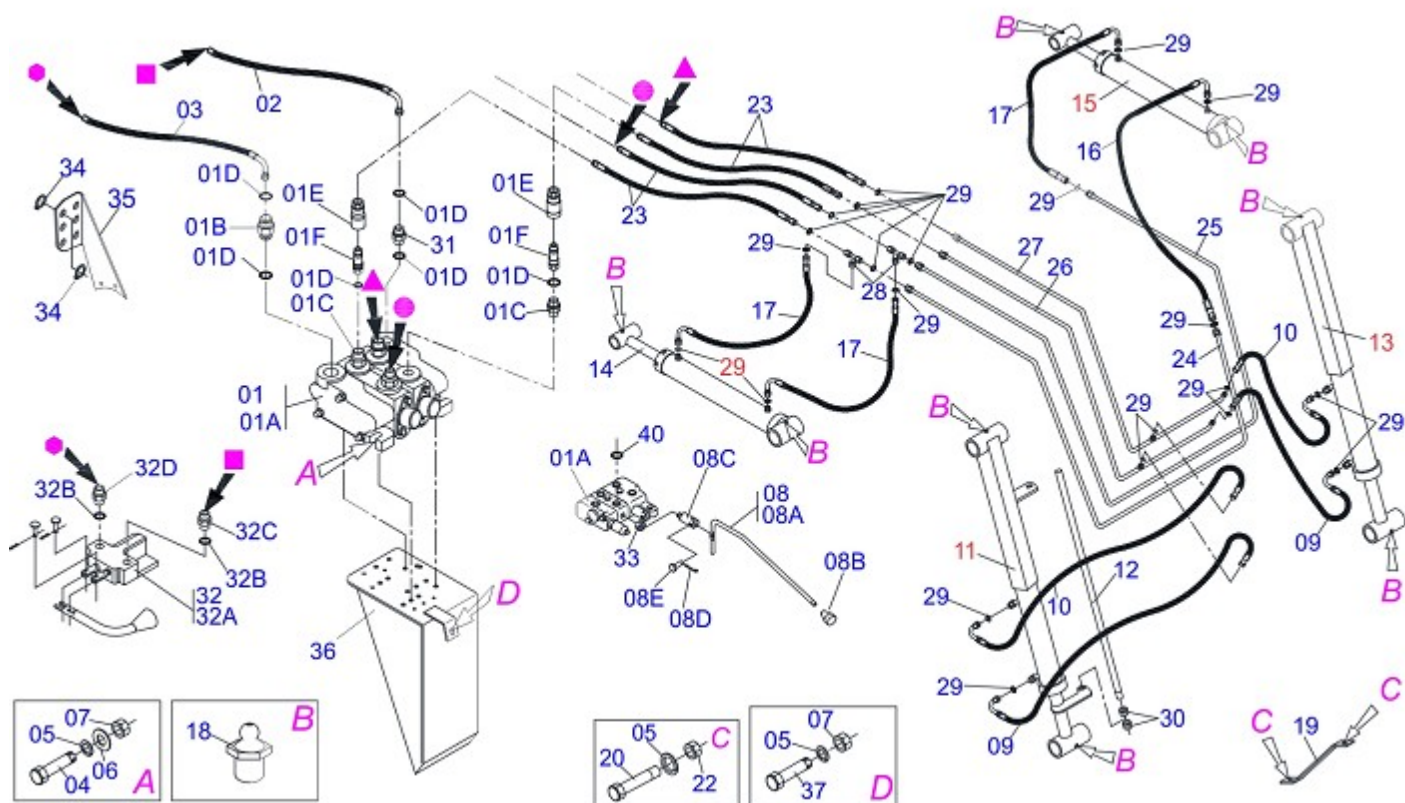
Artículo	Código	Descripción	
00	0511043345	CILINDRO HIDRAULICO 44,5 X 85,7 X 995 X 730	01
00A	0511043346	CILINDRO HIDRAULICO 44,45 X 85,7 X 995 X 730	01
01	0511066172	EXTENSOR 44,4 X 929	01
02	0511066172	EXTENSOR 44,4 X 929	01
03	0503010063	TUERCA 1" UNF	01
04	0502010843	EMBOLO 44,45 X 85,7	01
05	0502011185	TAPA MOVIL 85.72	01
06	0502011200	SOPORTE ANILLOS 44,45 X 85,7	01
07	0503010948	ANILLO GUIA EXTERNO W4-3346-590	01
08	0503010042	ANILLO O'RING 2-214 N 3006-9B	01
09	0503010949	ANILLO GUIA INTERNO W2-2000-500	01
10	0503011060	ANILLO BACK-UP 8-336	01
11	0503010976	ANILLO O'RING 2-336 N 3006-9B	01
12	0503010990	ANILLO 1870-1750-375-B	01
13	0503010761	ANILLO RASCADOR D-1750	01
14	0503010170	ANILLO 3120 2750	02
15	0503010002	GRASERA 1800	01
16	0501031796	JUEGO REPARO COMPLETO CILINDRO	



Artículo	Código	Descripción	
00	0909091552	PCA-T MF 292-4 ADV BT CD	
01	0511066303	CHASIS IZQUIERDO	01
02	0511066303	CHASIS IZQUIERDO	01
03	0511064410	EJE UNION 37,20 X 205	02
04	0503030430	PASADOR TRABA 7/16 X 50	02
05	0501018059	TORNILLO 3/4" UNC X 2.1/4"	08
06	0503010023	ARANDELA PRESION 3/4"	08
07	0511066080	TORRE MOVIL	02
08	0541014981	EJE UNION 38,1X 160	04
09	0503010073	PASADOR ABIERTO 3/8 X 3.1/2	40
10	0503010002	GRASERA 1800	04
11	0511043354	APOYO MOVIL COMPL.	01
11A	0511066107	APOYO MOVIL	01
12	0541014980	EJE UNION 38,1 X 171	12
13	0541014982	EJE UNION 38.1 X 146	02
14	0511066074	BRAZO ARTICULACION	02
15	0511066116	BALANCIN COPIADOR	04
16	0511066120	COPIADOR MENOR	02
17	0511066123	COPIADOR MENOR	02
18	0541014984	EJE UNION 38,1 X 225	06
19	0511043359	ARTICULACION COMPLETO	01
19A	0511066088	ARTICULACION	01
20	0503013432	ABRAZADERA TUBOS/MANGUERAS	10
21	0503013431	PLACA COBERTURA	10
22	0501010096	TORNILLO 3/8" UNC X 2"	10
23	0503010025	ARANDELA PRESION 3/8"	10
24	0511066078	DESCANSO PCA-T 1750	02
25	0501055889	EXTENSOR COMPLETO	02
25A	0511066077	TUERCA AJUSTE	01
25B	0511066075	HUSO DERECHO	01
25C	0511066076	HUSO IZQUIERDO	01
26	0541014979	EJE UNION 19 X 80	02
27	0541014985	EJE UNION 19 X 116	02



Artículo	Código	Descripción	
28	0503010131	PASADOR ABIERTO 3/16 X 1.1/2	06
29	0503030168	PASADOR ABIERTO 3 X 50	02
30	0503030012	PASADOR ABIERTO	02
31	0501043212	VARON 1.1/4" NC X 970 COMPL	01
31A	0501014915	VARON 1.1/4" NC X 970	01
32	0501010087	TUERCA 1.1/4" UNC 7FPP	04
33	0501014778	ZAPATA CHASIS DER	02
34	0501010500	TORNILLO 3/4" UNC X 3"	04
35	0501010322	ARANDELA PLANA	08
36	0503010014	TUERCA 3/4" UNC	04
37	0511066079	COPIADOR MAYOR	01
38	0501063411	ZAPATA ESTAB	02
39	0501010571	PRISIONERO 3/4 NC X 3/4 NF X 56	04
40	0503010335	TUERCA 3/4" UNF	04
41	0511043327	LDA 2600 COMPL P/PCA-T 1750	01
41A	0511066110	CUCHILLA DELANT AGR	01
41B	0622360011	RASPADOR REVERSIBLE 2400	01
41C	0501012240	TORNILLO 5/8" UNC X 2.1/2"	08
41D	0501010301	ARANDELA PLANA	08
41E	0503010027	ARANDELA PRESION 5/8"	08
41F	0503010013	TUERCA 5/8" NC	08
42	0501068213	CLAVE DOBLE 5/8 X 3/4	01

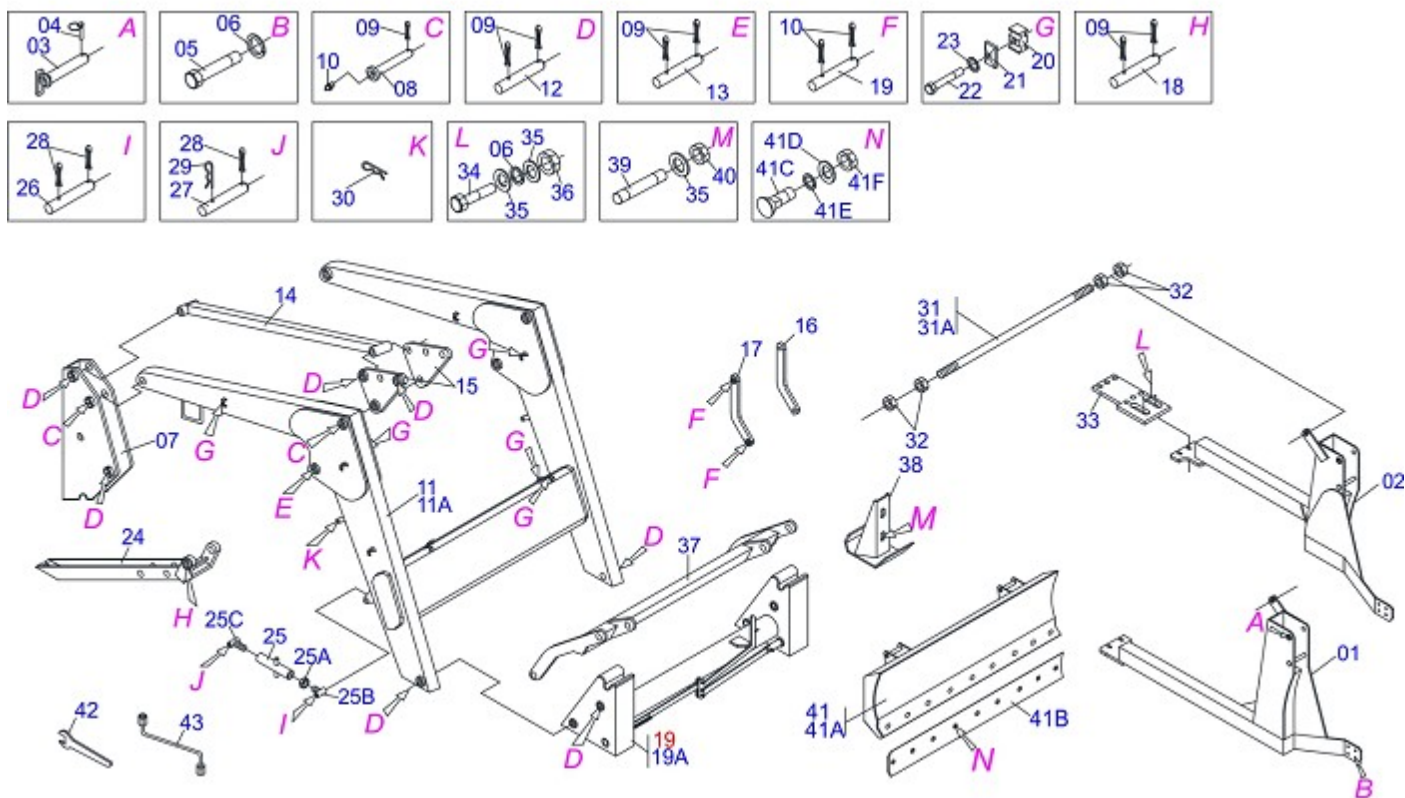


Artículo	Código	Descripción	
01	0511043452	COMANDO DOBLE COMPLETO 3/8"	01
01A	0503060079	COMANDO DOBLE 3/8"	01
01B	0501010590	NIPLA 7/8 NF HEX 1 X 48	01
01C	0541015143	NIPLA 7/8"UNF X 1/2"NPT	04
01D	0503010045	ANILLO O'RING 2-116 N 3006-9B	06
01E	0501053835	HEMBRA ENGANCHE RAP 1/2 NPT	04
01F	0501053834	MACHO ENG RAP 1/2 NPT CON TAPA	04
02	0501080412	MANGUERA 3/8" X 2300 TR-TC	01
03	0501080827	MANGUERA 1/2" X 550 TR-TR	01
04	0501010080	TORNILLO 3/8" UNC X 1.1/2"	03
05	0503010025	ARANDELA PRESION 3/8"	05
06	0501010984	ARANDELA PLANA	03
07	0503010026	TUERCA 3/8"	03
08	0511019737	CUERPO PALANCA	02
08A	0501047446	ACCIONADOR MANDO (P/COM 1/2 PCA)	02
08B	0503030878	MANOPLA PALANCA	02
08C	0503011050	FIJADOR INF PALANCA	02
08D	0503010140	PASADOR ABIERTO 1/8" X 3/4"	02
08E	0521010532	EJE UNION 7,93 X 23	02
09	0501080971	MANGUERA 1/2" X 850 TR-TC	02
10	0501080970	MANG OFS 1/2" X 600 TR-TC	02
11	0511043342	CILINDRO HIDRAULICO 38,1 X 63,5 X 1095 X 400	01
12	0541014990	VARON REGULADOR	01
13	0511043341	CILINDRO HIDRAULICO 38,1 X 63,5 X 1095 X 400	01
14	0511043345	CILINDRO HIDRAULICO 44,5 X 85,7 X 995 X 730	01
15	0511043346	CILINDRO HIDRAULICO 44,45 X 85,7 X 995 X 730	01
16	0501080554	MANG OFS 1/2" X 700 TR-TC	01
17	0501080969	MANG OFS 1/2" X 750 TR-TC	03
18	0503010002	GRASERA 1800	08
19	0521012541	APOYO FAROL	02
20	0503010237	TORNILLO 3/8" UNC X 1"	02
21	0501010694	ARANDELA PLANA	02
22	0503010026	TUERCA 3/8"	02



PCA-T MF-1204
CIRCUITO HIDRAULICO BT CD

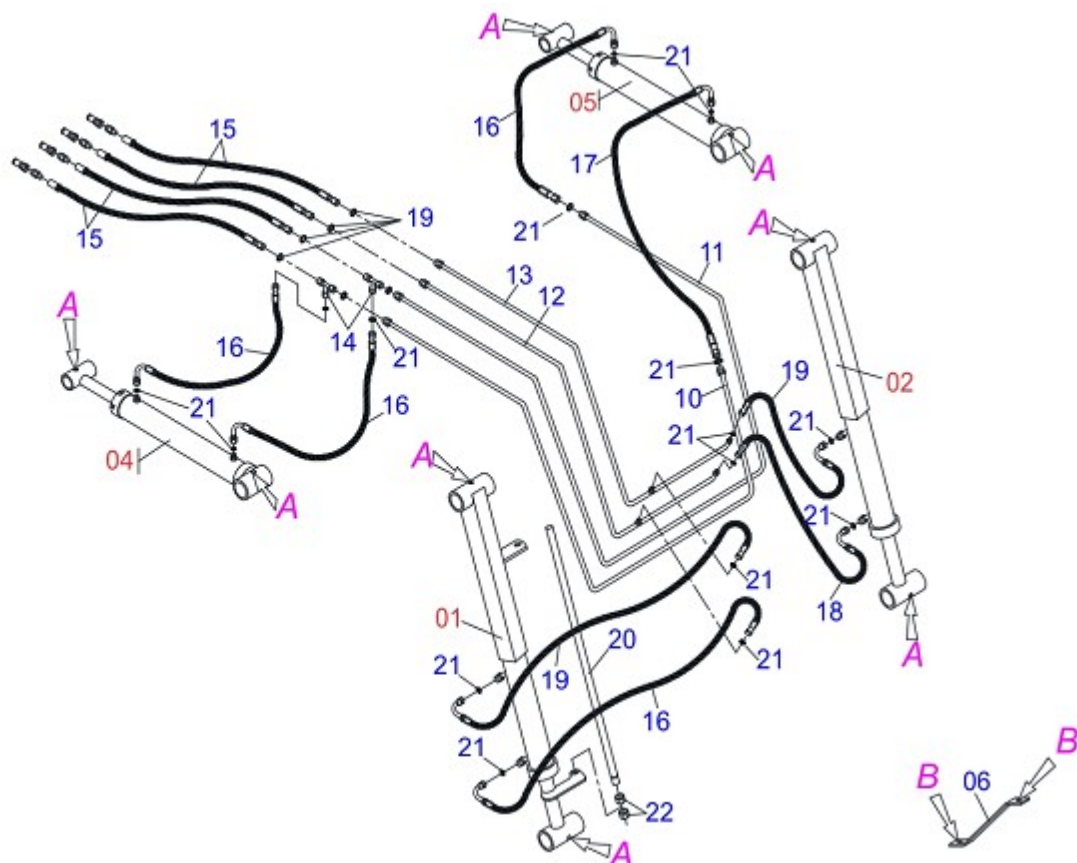
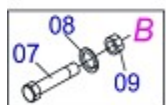
Artículo	Código	Descripción	
23	0501081003	1/2" X 2400" TR-TM HOSE ASSY	04
24	0511066208	DUCTO MENOR CIL SOPORTE MOVEL	01
25	0511066209	DUCTO MAYOR CIL SOPORTE MOVEL	01
26	0511066210	DUCTO MAYOR CIL ARTIC	01
27	0511066211	DUCTO MENOR CIL ARTIC	01
28	0503030964	CONECTOR T	02
29	0503010714	ANILLO O'RING 2-015 N 3006-9B	18
30	0503010013	TUERCA 5/8" NC	02
31	0511010111	NIPLE 7/8 NF X 3/4 NF	01
32	0501041892	VALVULA DIVISORA FLUJO V002/0012	01
32A	0503060064	VALVULA DIVISORA FLUJO V002/0012	01
32B	0503010190	ANILLO O'RING 2-114 N 3006-9B	02
32C	0501010111	BUJE SEPARADORA CM 225	01
32D	0501010617	NIPLE3/4"NF HEXAGONAL 7/8" X 44	01
33	0511043452	COMANDO DOBLE COMPLETO 3/8"	02
34	0503010217	ANILLO TENSOR 501040 (PARA EJE)	08
35	0511019730	SOPORTE ENGANCHE RAPIDO	01
36	0501014688	SOPORTE COMANDO	01
37	0501010080	TORNILLO 3/8" UNC X 1.1/2"	01
38	0503010179	ARANDELA PRESION 5/16"	02
39	0503010337	TUERCA 5/16" UNC	02
40	0503010392	ANILLO O'RING 2-046 N 3006 9B	02



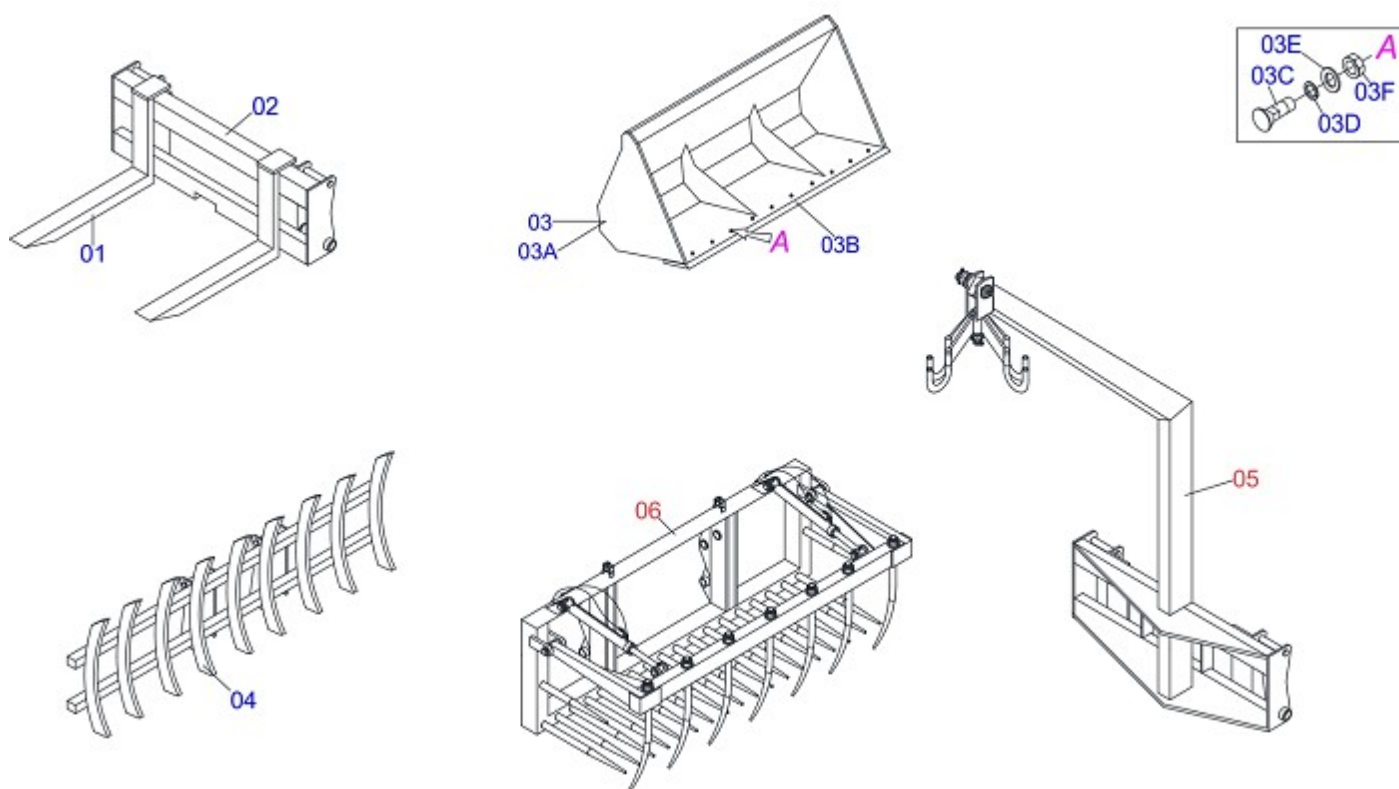
Artículo	Código	Descripción	
00	0909091553	PCA-T MF 292-4 ADV BT S/C	
01	0511066303	CHASIS IZQUIERDO	01
02	0511066303	CHASIS IZQUIERDO	01
03	0511064410	EJE UNION 37,20 X 205	02
04	0503030430	PASADOR TRABA 7/16 X 50	02
05	0501018059	TORNILLO 3/4" UNC X 2.1/4"	08
06	0503010023	ARANDELA PRESION 3/4"	08
07	0511066080	TORRE MOVIL	02
08	0541014981	EJE UNION 38,1X 160	04
09	0503010073	PASADOR ABIERTO 3/8 X 3.1/2	54
10	0503010002	GRASERA 1800	06
11	0511043354	APOYO MOVIL COMPL.	01
11A	0511066107	APOYO MOVIL	01
12	0541014980	EJE UNION 38,1 X 171	12
13	0541014982	EJE UNION 38.1 X 146	02
14	0511066074	BRAZO ARTICULACION	02
15	0511066116	BALANCIN COPIADOR	04
16	0511066120	COPIADOR MENOR	02
17	0511066123	COPIADOR MENOR	02
18	0541014984	EJE UNION 38,1 X 225	06
19	0511043359	ARTICULACION COMPLETO	01
19A	0511066088	ARTICULACION	01
20	0503013432	ABRAZADERA TUBOS/MANGUERAS	10
21	0503013431	PLACA COBERTURA	10
22	0501010096	TORNILLO 3/8" UNC X 2"	10
23	0503010025	ARANDELA PRESION 3/8"	12
24	0511066078	DESCANSO PCA-T 1750	02
25	0501055889	EXTENSOR COMPLETO	02
25A	0511066077	TUERCA AJUSTE	01
25B	0511066075	HUSO DERECHO	01
25C	0511066076	HUSO IZQUIERDO	01
26	0541014979	EJE UNION 19 X 80	02
27	0541014985	EJE UNION 19 X 116	02



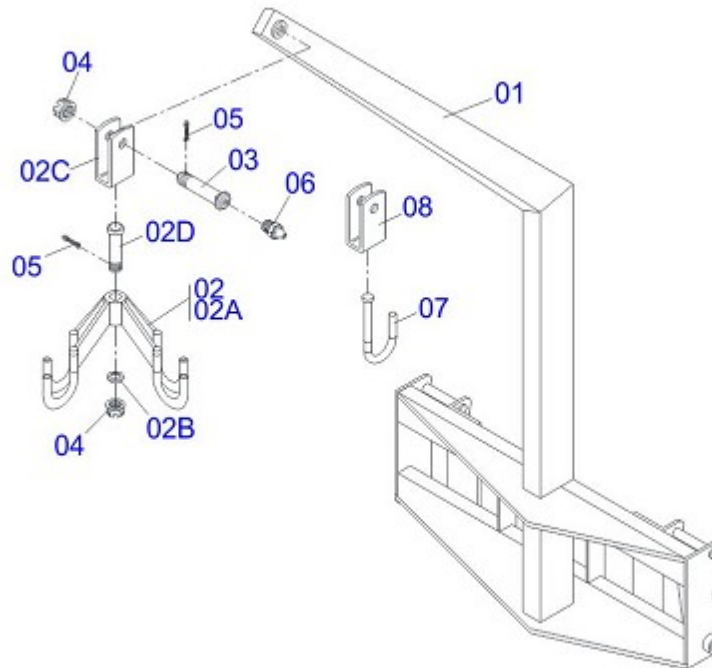
Artículo	Código	Descripción	
28	0503010131	PASADOR ABIERTO 3/16 X 1.1/2	06
29	0503030168	PASADOR ABIERTO 3 X 50	02
30	0503030012	PASADOR ABIERTO	02
31	0501043212	VARON 1.1/4" NC X 970 COMPL	01
31A	0501014915	VARON 1.1/4" NC X 970	01
32	0501010087	TUERCA 1.1/4" UNC 7FPP	04
33	0501014778	ZAPATA CHASIS DER	02
34	0501010500	TORNILLO 3/4" UNC X 3"	04
35	0501010322	ARANDELA PLANA	08
36	0503010014	TUERCA 3/4" UNC	04
37	0511066079	COPIADOR MAYOR	01
38	0501063411	ZAPATA ESTAB	02
39	0501010571	PRISIONERO 3/4 NC X 3/4 NF X 56	04
40	0503010335	TUERCA 3/4" UNF	04
41	0511043327	LDA 2600 COMPL P/PCA-T 1750	01
41A	0511066110	CUCHILLA DELANT AGR	01
41B	0622360011	RASPADOR REVERSIBLE 2400	01
41C	0501012240	TORNILLO 5/8" UNC X 2.1/2"	08
41D	0501010301	ARANDELA PLANA	08
41E	0503010027	ARANDELA PRESION 5/8"	08
41F	0503010013	TUERCA 5/8" NC	08
42	0511010153	CLAVE FIXA 2.5/16	01
43	0501068213	CLAVE DOBLE 5/8 X 3/4	01



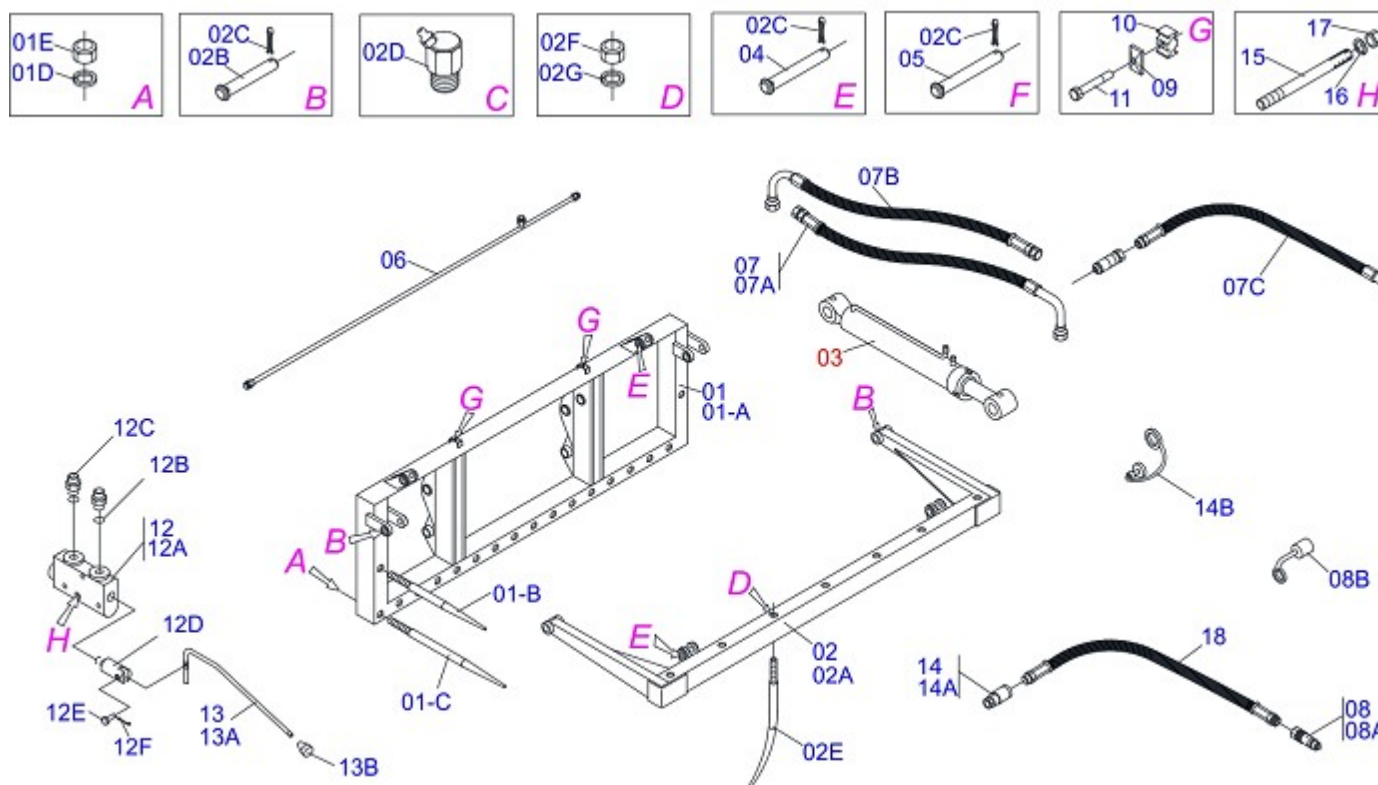
Artículo	Código	Descripción	
00	0909092226	CIRCUITO HIDRAULICO	
01	0511043342	CILINDRO HIDRAULICO 38,1 X 63,5 X 1095 X 400	01
02	0511043341	CILINDRO HIDRAULICO 38,1 X 63,5 X 1095 X 400	01
03	0503010002	GRASERA 1800	08
04	0511043345	CILINDRO HIDRAULICO 44,5 X 85,7 X 995 X 730	01
05	0511043346	CILINDRO HIDRAULICO 44,45 X 85,7 X 995 X 730	01
06	0521012541	APOYO FAROL	02
07	0503010237	TORNILLO 3/8" UNC X 1"	02
08	0503010025	ARANDELA PRESION 3/8"	09
09	0503010026	TUERCA 3/8"	02
10	0511066208	DUCTO MENOR CIL SOPORTE MOVEL	01
11	0511066209	DUCTO MAYOR CIL SOPORTE MOVEL	01
12	0511066210	DUCTO MAYOR CIL ARTIC	01
13	0511066211	DUCTO MENOR CIL ARTIC	01
14	0503030964	CONECTOR T	02
15	0501080994	MANG OFS 1/2" X 2600 TR-TM	04
16	0501080969	MANG OFS 1/2" X 750 TR-TC	03
17	0501080554	MANG OFS 1/2" X 700 TR-TC	01
18	0501080971	MANGUERA 1/2" X 850 TR-TC	02
19	0501080970	MANG OFS 1/2" X 600 TR-TC	02
20	0541014990	VARON REGULADOR	01
21	0503010602	ANILLO O'RING 2-211 N 3006-9B	02
22	0503010013	TUERCA 5/8" NC	02



Artículo	Código	Descripción	
00	0511043319	SAE COMPL.	01
01	0511066102	SOPORTE LANZA	01
02	0511060429	LANZA	02
03	0511043320	TOLVA COMPL.	01
03A	0511066094	TOLVA PCA-T 1750	01
03B	0541014716	RASPADOR 2220 X 6 X 1/2 PCA-T 1750	01
03C	0503012956	TORNILLO 1/2" BSW X 1.1/2"	10
03D	0511017302	ARANDELA PLANA	10
03E	0503011440	ARANDELA PRESION 1/2"	10
03F	0503010020	TUERCA 1/2" BSW	10
04	0511066221	HILERADOR AGR 2500	01
05	0511043322	SAB COMPL P/PCA-T	01
06	0511043339	GSA COMPL S/A	01



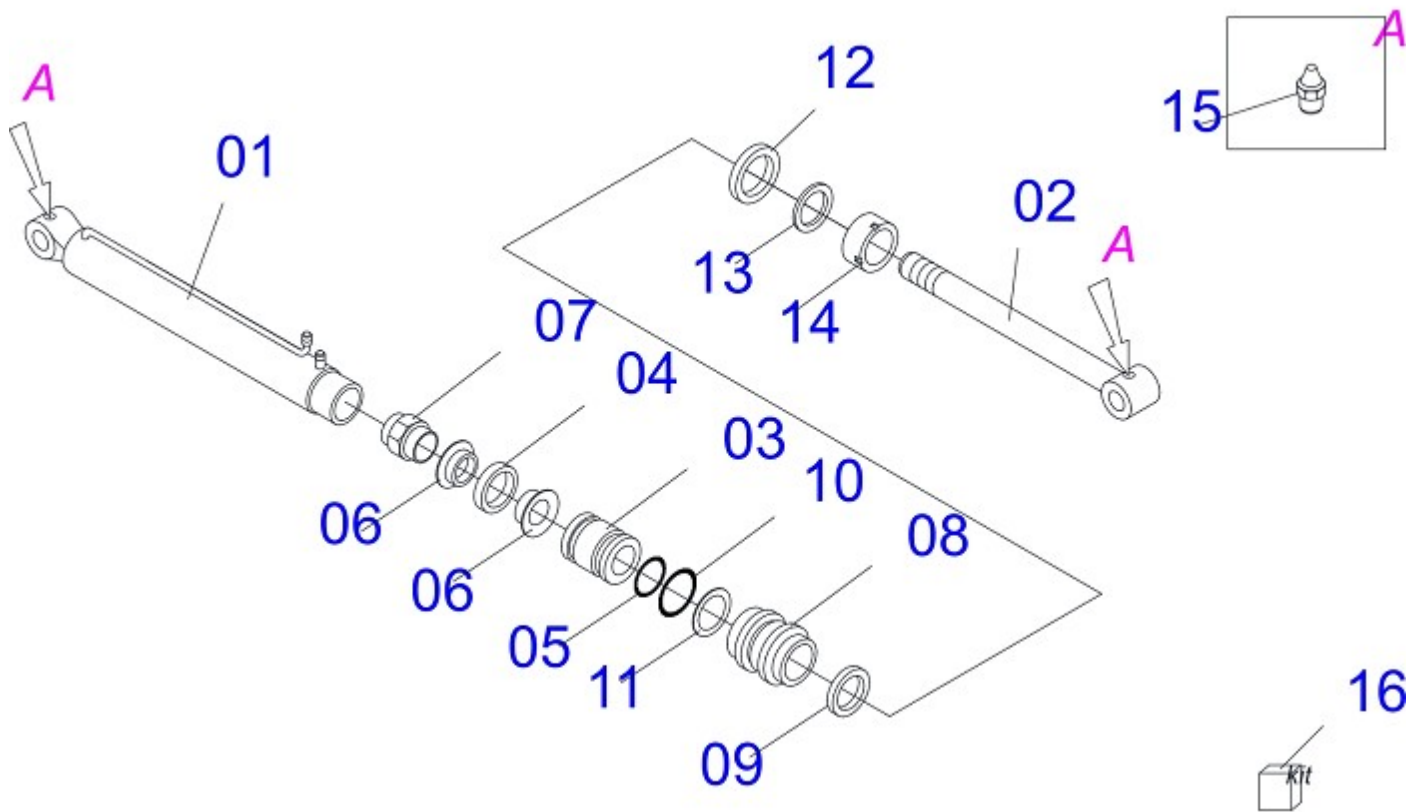
Artículo	Código	Descripción	
00	0511043322	SAB COMPL P/PCA-T	01
01	0511066101	SOPORTE FIJADOR CRUZ	01
02	0501053565	CRUCETA COMPL SAB PD/PCA	01
02A	0511060427	CRUCETA	01
02B	0501012916	ARANDELA PLANA	02
02C	0501069721	U ENGANCHE CRUZ	01
02D	0521010555	EJE UNION 1.1/2 UNC X 141	01
03	0521012828	EJE ARTIC 37,50 X 175	01
04	0501011301	TUERCA CAST 1.1/2" UNC HEX 2.5/16"	02
05	0503010010	PASADOR ABIERTO 1/4 X 2.1/2	01
06	0503010002	GRASERA 1800	02
07	0501064475	GANCHO 1.1/4"	01
08	0501069722	U ENGANCHE GANCHO	01



Artículo	Código	Descripción	
00	0511043340	GSA 800 COMPL.	01
00A	0511043339	GSA COMPL S/A	01
01	0501055888	CHASIS FIJO C/DIENTES	01
01A	0511066138	CHASIS FIJADOR	01
01B	0541014900	DIENTE RECTO 1.1/2 X 680	02
01C	0541014899	DIENTE RECTO 1.1/2 X 780	18
01D	0503010012	ARANDELA PRESION 1"	20
01E	0503010340	TUERCA 1" UNF	20
02	0501055862	CHASIS MOVIL C/DIENTES	01
02A	0511066117	CHASIS MOVIL	01
02B	0511019623	EJE UNION 25 X 138	02
02C	0503010571	PASADOR ABIERTO 1/4 X 1.1/2	06
02D	0503010003	GRASERA 1845 3/8	02
02E	0541014802	DIENTE CURVO 1.1/2 X 680	07
02F	0503010012	ARANDELA PRESION 1"	07
02G	0503010340	TUERCA 1" UNF	07
03	0511043335	CILINDRO HIDRAULICO 38,10 X 63,50 X 446 X 230 GSA	02
04	0541014926	EJE UNION 25,40 X 110	02
05	0541014925	EJE UNION 25,40 X 124	02
06	0501068686	TUBO DISTR ACEITE	01
07	0501053309	JUEGO MANG MONT GSA 800/1100	01
07A	0501080328	MANGUERA 3/8 X 750 TR-TC	02
07B	0501080599	MANGUERA 3/8 X 650 TC-TR	02
07C	0501080601	MANG 3/8" X 1700 TC-TM	02
08	0501053834	MACHO ENG RAP 1/2 NPT CON TAPA	01
08A	0503011627	MACHO ENG RAP 1/2 NPT CON TAPA	01
08B	0503011882	TAPA PLASTICA P/ ENG RAP	01
09	0503013431	PLACA COBERTURA	02
10	0503013432	ABRAZADERA TUBOS/MANGUERAS	02
11	0503011236	TORNILLO 3/8" UNC X 2"	02
12	0501055919	CUERPO CENTRAL 1/2 NIPLE	01
12A	0503010423	CUERPO CENTRAL 1/2	01
12B	0503010045	ANILLO O-RING 2-116 N 3006-9B	02



Artículo	Código	Descripción	
12C	0541015143	NIPLE 7/8"UNF X 1/2"NPT	02
12D	0503030265	FIJADOR SUP PALANCA 3/8 (PARKER 1/2")	01
12E	0501010593	PASADOR 7,93 X 25 X 1/2" X 28	01
12F	0503010140	PASADOR ABIERTO 1/8" X 3/4"	01
13	0501047446	ACCIONADOR MANDO (P/COM 1/2 PCA)	01
13A	0501068681	PALANCA COMANDO CMPL	01
13B	0503030878	MANOPLA PALANCA	01
14	0501053835	HEMBRA ENGANCHE RAP 1/2 NPT	01
14A	0503011628	HEMBRA ENGANCHE RAP AGR 1/2NPT	01
14B	0503011883	TAPA PLASTICA P/ ENG RAP FEMEA	01
15	0501016988	PRISIONERO 3/8 NC X 3/8 NC X 270	04
16	0503010025	ARANDELA PRESION 3/8"	08
17	0503010026	TUERCA 3/8"	08
18	0501080995	MANG 1/2" X 3700 TM-TM	02



Artículo	Código	Descripción	
00	0511043335	CILINDRO HIDRAULICO 38,10 X 63,50 X 446 X 230 GSA	01
01	0511066155	CAMISA 63,50 X 328	01
02	0501068721	EXTENSOR 38,10 X 359	01
03	0502010783	EMBOLO 38 X 63,50	01
04	0503010973	ANILLO GUIA EXTERNO W2-2500-500	01
05	0503010285	ANILLO O'RING 2-222 N 3006-9B	01
06	0503010160	ANILLO 2500 2000	02
07	0503010063	TUERCA 1" UNF	01
08	0502010780	SOPORTE ANILLOS 38,1 X 63,	01
09	0503010970	ANILLO GUIA INTERNO W1-1650-500	01
10	0503010161	ANILLO O'RING 2-330 N 3006 9B	01
11	0503011058	ANILLO BACK-UP 8-330	01
12	0503010989	ANILLO 1870-1500-375-B	01
13	0503010163	ANILLO RASCADOR D-1500	01
14	0502010471	TAPA MOVIL 63,50	01
15	0503010002	GRASERA 1800	02
16	0501032666	JUEGO REPARO COMPL 38,10X63,50	



MARCHESAN IMPLEMENTOS E MÁQUINAS AGRÍCOLAS TATU S.A.

AV. Marchesan, 1979 - Casilla de Correos, 131 - CEP 15994-900 - Matão - SP - Brasil

Fono: +55 16.3382-8282

(FAX Venta)+55 16.3382.8297 - (Exportar) + 55 16.3382.1003

e.mail: tatu@marchesan.com.br

Home Page: www.marchesan.com.br

Redaccion e Ilustracion = GASPARI
e.mail = jgaspari@marchesan.com.br

**PIEZAS ORIGINALES
TATU**

