

RASTRA ARADORA

GASPCW - 25D

Código: 0501090714

Serie: S-1102

Revisión: 00

Fecha de Revisión: AGOSTO/2004

CATALOGO DE PARTES



MARCHESAN



PRODUCTOS

Código	Descripción
0102050078	GASPCW 25X34X12,00 DM S/PN/R S-1102
0102050079	GASPCW 25X36X9,00 DM S/PN/R S-1102

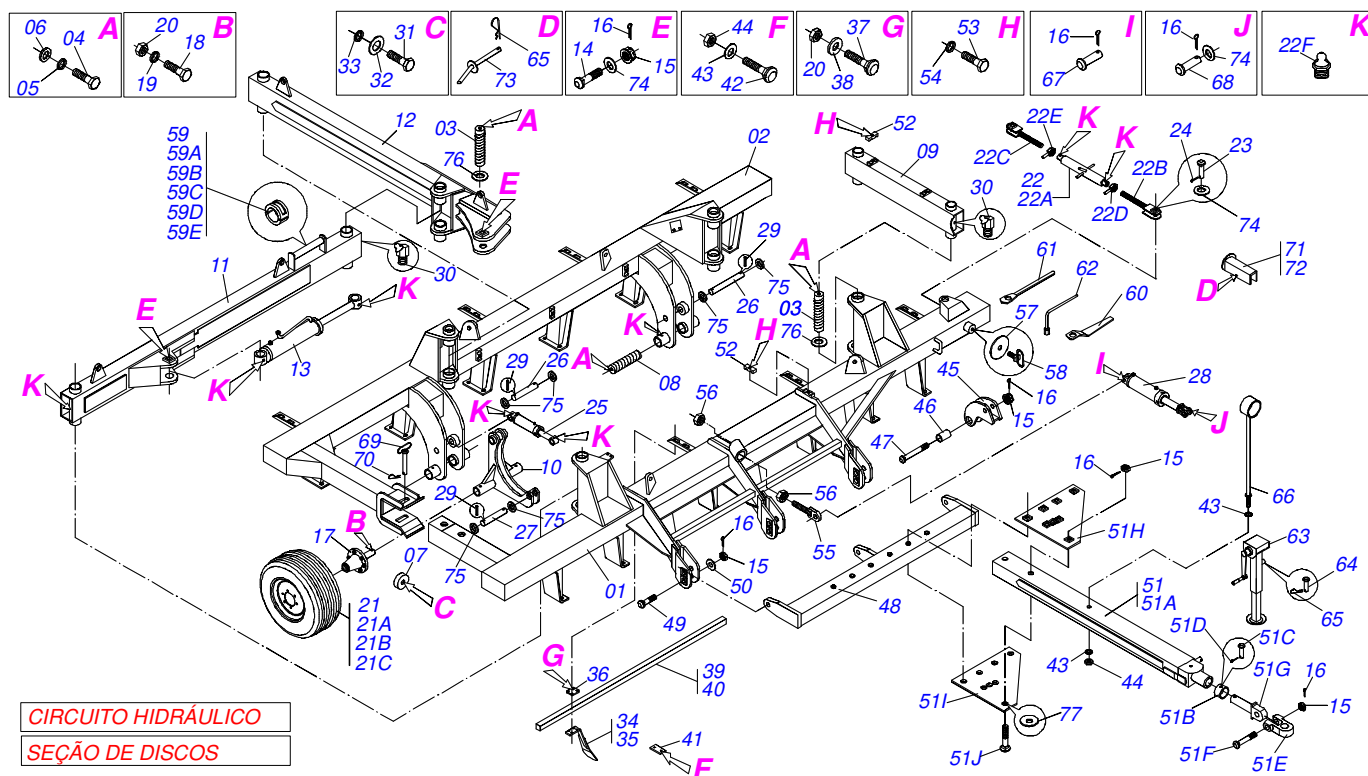
ATENCIÓN: IMPORTANTE

Marchesan S.A. se reserva el derecho de perfeccionar y/o cambiar las características técnicas de sus productos, sin previo aviso y sin la obligación de proceder con los ya comercializados y sin conocimiento previo del revendedor o consumidor. Las fotos son únicamente ilustrativas.



ÍNDICE

0909090226	CHASIS COMPLETO	1
0501048041	CILINDRO HIDRAULICO 50,8 X 127 X 890 X 605	2
0511041424	CILINDRO HIDRAULICO 550,80X101,6X515X248	3
0511041425	CILINDRO HIDRAULICO 50,8X101,6X465X150	4
0511041259	GATO COMPLETO	5
0501051885	RODADO	6
0909090227	SECCION DISCOS - 25/29D	7
0909090228	CIRCUITO HIDRAULICO	8
0501046900	CHUMACERA AGR DM OL 430 2.1/2"	9
0501052389	VÁLVULA DIVISORA DE FLUJO COMPLETA	10
0501054694	VÁLVULA DIVISORA DE FLUJO COMPLETA	11



Artículo	Código	Descripción	Ver Pág.	QT
01	0511064418	CHASIS DELANTERO		01
02	0511064419	CHASIS TRASERO		01
03	0521011569	EJE JUNCION 508		06
04	0503010953	TORNILLO 1 UNC X 2 C S G.5 ZN		08
05	0503010012	ARANDELA PRESION 1"		08
06	0521011565	ARANDELA PLANA		14
07	0521011481	BATIDOR CHASIS		01
08	0531018062	EJE UNION		02
09	0511064428	JUNCION		01
10	0511064420	SOPORTE RODADO		02
11	0511064421	BARRA ESTAB DELANTERA		01
12	0511064422	BARRA ESTAB TRASERA		01
13	0501048041	CILINDRO HIDRAULICO 50,8 X 127 X 890 X 605	2	01
13.	0511045489	CILINDRO HIDRAULICO 63,5 X 127 X 890 X 605		01
14	0531018100	EJE UNION 37,50 X 200		02
15	0501011301	TUERCA 1.1/2 UNC 6FPP 2.5/16		12
16	0503010523	PASADOR ABIERTO 1/4" X 2"		02
17	0501051885	RODADO	6	04
18	0503010547	TORNILLO 1/2" UNC X 4"		04
19	0503010019	ARANDELA PRESION 1/2"		04
20	0503010060	TUERCA HEXAGONAL 1/2 UNC G.5 ZN		100
21	0503060414	RUEDA CON NEUMATICO		04
21A	0503012108	RUEDA 10 LB X 15 X 8F X 203		04
21B	0503010860	CÁMARA DE AIRE 11L 15		04
21C	0503011469	NEUMATICO 11-15 RAYADO BL - 12L		04
22	0501051852	EXTENSOR UNION COMPLETO		01
22A	0501069332	EXTENSOR UNION COMPLETO		01
22B	0501069334	PINO EXTENSOR DERECHO		01
22C	0501069333	PINO EXTENSOR IZQUIERDO		01
22D	0501069330	CONTRA TUERCA CON MANIP R 2.1/8 D		01
22E	0501069331	CONTRA TUERCA R 2.1/8 IZQUIERDO		01

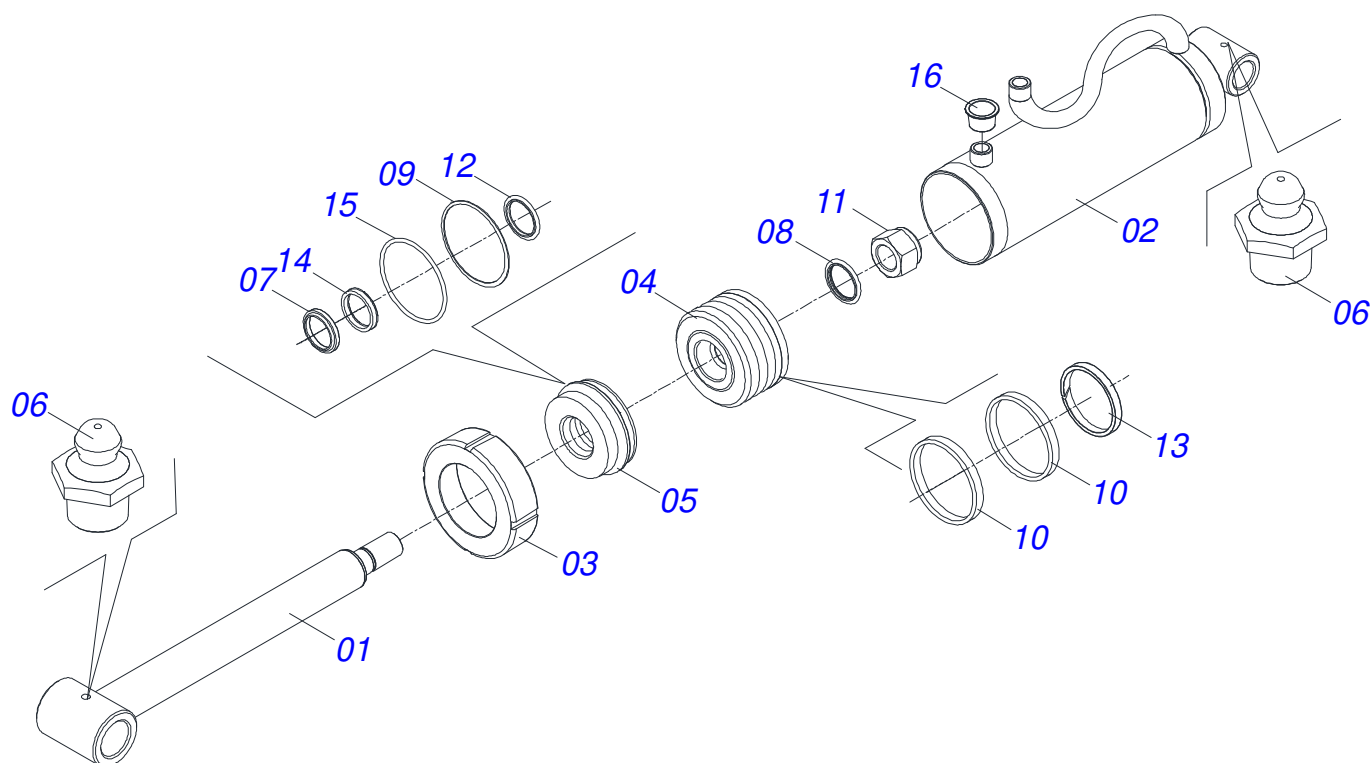
Artículo	Código	Descripción	Ver Pág.	QT
22F	0503010002	GRASERA 1800		33
23	0521011573	EJE ARTICULACION 37,50X120		02
24	0503010534	PASADOR ABIERTO 3/8 X 2.1/2		02
25	0511041424	CILINDRO HIDRAULICO 550,80X101,6X515X248	3	02
26	0531018105	EJE ARTICULACION 31,75 X 300		02
27	0531018101	EJE ARTIC 31,75 X 160		02
28	0511041425	CILINDRO HIDRAULICO 50,8X101,6X465X150	4	01
29	0503011877	PASADOR TENSION 701194 8,0 X 60		08
30	0503010003	GRASERA 1845 3/8		02
31	0501010108	TORNILLO 5/8" UNC X 1"		01
32	0501012140	ARANDELA PLANA		01
33	0503010027	ARANDELA PRESION 5/8		01
34	0501069486	LIMPIADOR DELANTERO		12
35	0501069489	LIMPIADOR TRASERO		13
36	0521011774	PLACA FIJADORA DEL LIMPIADOR		25
37	0503012110	TORNILLO 1/2" UNC X 3.3/4"		100
38	0511017302	ARANDELA PLANA 13,50 X 32,50 X 3,0 ZN		100
39	0521011928	TUBO FIJACION LIMP 5060		01
40	0531018042	TUBO FIJACION LIMP 5470		01
41	0521011566	PLACA FIJADORA DEL TUBO LIMPIADOR		08
42	0501010162	TORNILLO 3/4" UNC X 4"		16
43	0501010322	ARANDELA PLANA 20.50 X 46 X 4.75		16
44	0503010014	TUERCA 3/4" UNC		17
45	0511064429	ARTICULACION CABEZAL		01
46	0531018102	BUJE ARTICULACION CABEZAL		01
47	0531018044	EJE JUNCION 37,50 X 290		01
48	0511064430	BARRA ENGANCHE		01
49	0531018099	EJE JUNCION 37,50 X190		02
50	0521011721	ARANDELA 40 X 100 X 3,00		02
51	0501048069	BARRA TRACCION COMPLETA		01
51A	0501069323	BARRA TRACCION		01
51B	0502040327	BUJE TRABA		01
51C	0511014902	EJE UNION		01
51D	0503010571	PASADOR ABIERTO 1/4" X 1.1/2"		01
51E	0502040732	UNION ENGANCHE		01
51F	0521012545	EJE UNION		01
51G	0502040727	EJE UNION		01
51H	0501069320	PLACA SUPERIOR CON ARANDELA		01
51I	0501069321	PLACA INFERIOR CON ARANDELA		01
51J	0521011575	EJE JUNCION 37,50 X 220		06
52	0502010477	CUERPO SUPERIOR PRESILLA		06
53	0503011102	TORNILLO 7/16 UNC X 1.1/4 C S G.5 ZN		06
54	0503010180	ARANDELA PRESION 7/16"		06
55	0511064433	PINO REGULADOR 1.3/4		01
56	0501010333	TUERCA 1.3/4		02
57	0521011722	ARANDELA PLANA		01
58	0501069343	FIJADOR LLAVE		01
59	0501043620	ANILLO ESPACIAMIENTO 25 P/CIL 2"		01
59A	0501043694	ANILLO ESPACIAMIENTO 30 P/CIL 2"		01
59B	0501046407	ANILLO ESPACIAMIENTO 35 P/CIL 2"		01
59C	0501043695	ANILLO ESPACIAMIENTO 40 P/CIL 2"		01
59D	0501043688	ANILLO ESPACIAMIENTO 50 P/CIL 2"		01
59E	0501044341	ANILLO ESPACIAMIENTO 61 P/CIL 2"		01
60	0501011432	LLAVE 1.1/2 E 1.5/8 CABO PLANO		01
61	0501061044	CLAVE 2.1/8 E 2.1/2 CABO PLANO		02
62	0501061045	CLAVE 1 CABO CILINDRICO		01
63	0511041259	GATO COMPLETO	5	01
64	0521010549	EJE UNION		01
65	0503030168	PASADOR (GRAPA DE SUJECION)		03



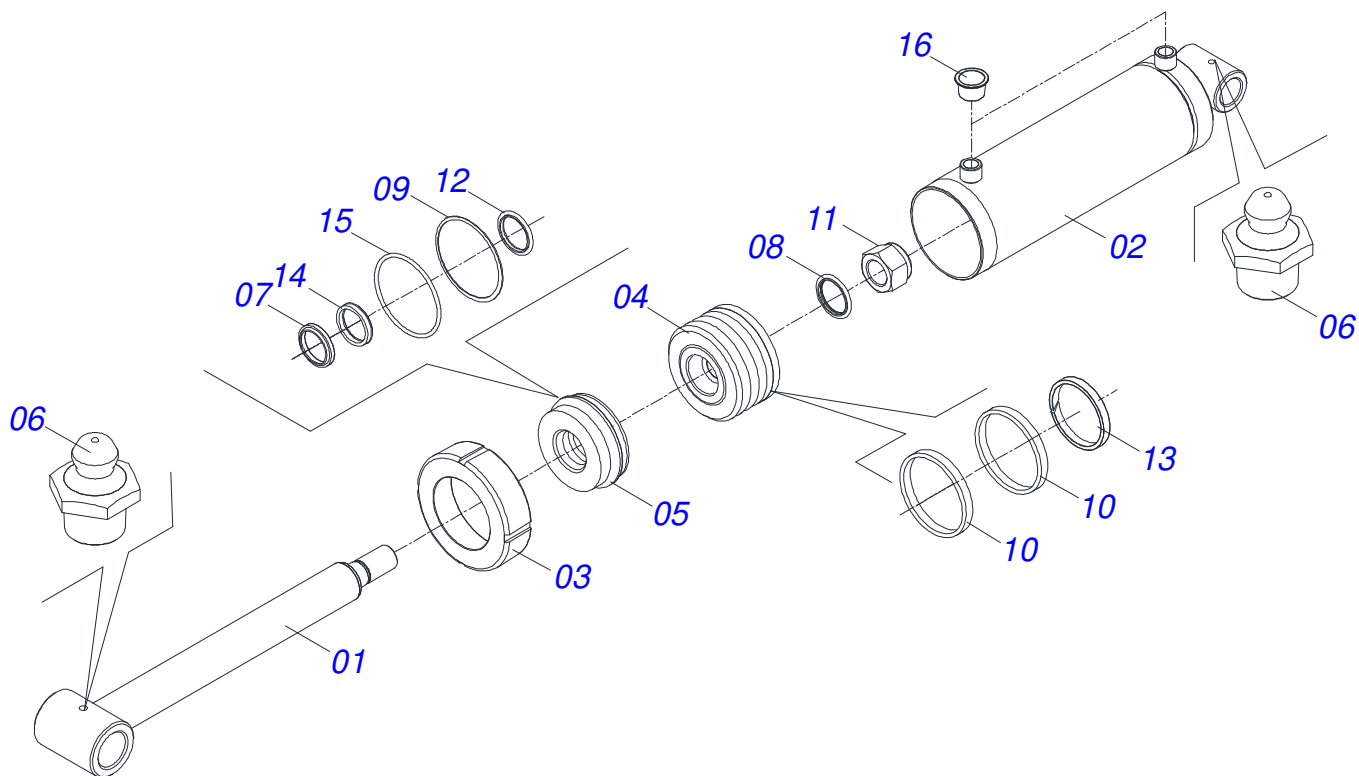
GASPCW - 25D
CHASIS COMPLETO

Página 1
0909090226

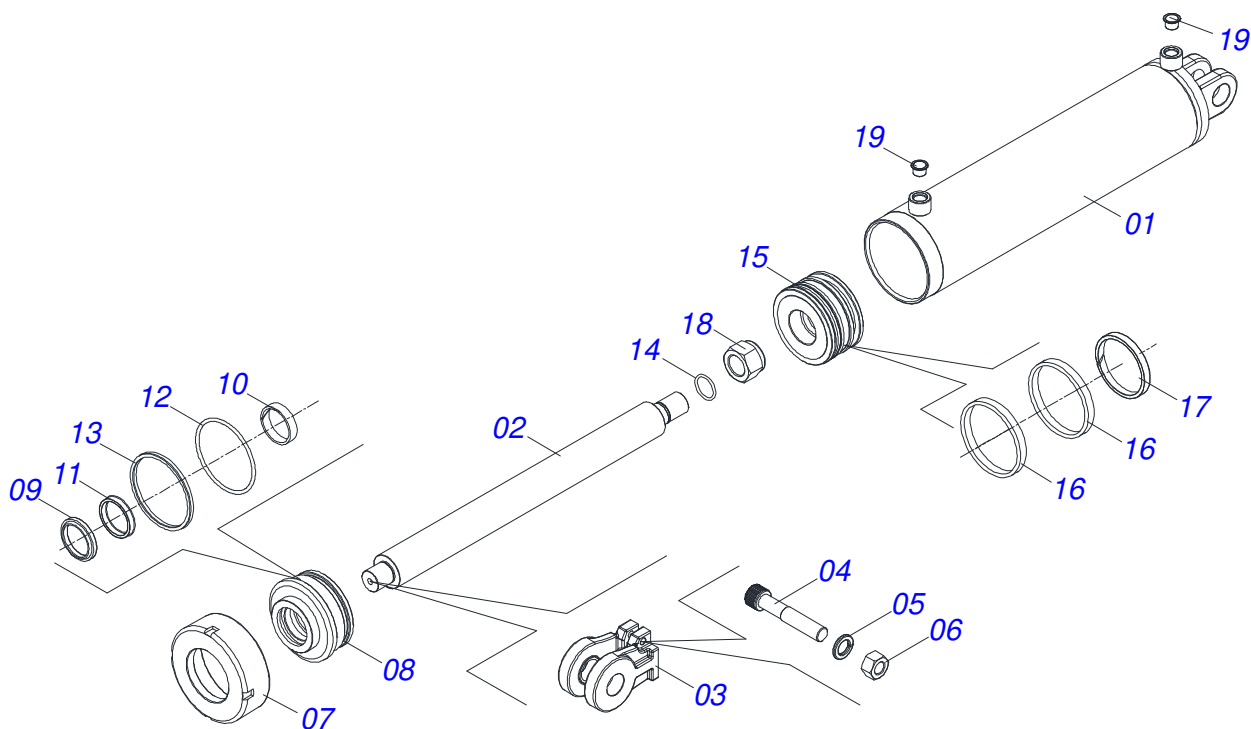
Artículo	Código	Descripción	Ver Pág.	QT
66	0511064470	SOPORTE MANGUERA		04
67	0521012538	EJE UNION 31,75 X 90		01
68	0521010545	EJE UNION 31,75 X 130		01
69	0501069350	EJE ARTIC 230 COM TIRADOR		01
70	0503031035	PASADOR (GRAPA DE SUJECION)		01
71	0511064468	TRABA P/ TRANSP 245 X 52		02
72	0511064469	TRABA TORNILLO		01
73	0501068994	EJE TRABA 8,30 X 78		03
74	0501012916	ARANDELA PLANA 40 X 66 X 4,75 ZN		06
75	0501011204	ARANDELA PLANA		08
76	0531018212	ARANDELA PLANA		05
77	0521015346	ARANDELA PLANA		02



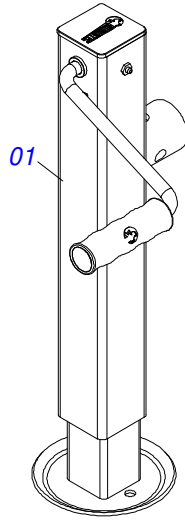
Artículo	Código	Descripción	Ver Pág.	QT
01	0501069480	EXTENSOR 50,8 X 825		01
02	0501069481	CAMISA 127 X 811		01
03	0502010382	TAPA MOVIL 127		01
04	0502010963	EMBOLO 50,8 X 127		01
05	0502012227	SOPORTE ANILLO 53,98		01
06	0503010002	GRASERA 1800		02
07	0503010039	ANILLO RASCADOR D-2000		01
08	0503010345	ANILLO O'RING 2-218 N 3006-9B		01
09	0503010351	ANILLO O'RING 2-425 N 3006-9B		01
10	0503010552	ANILLO 3750-4250-625-B		02
11	0503010817	TUERCA 1.1/4		01
12	0503010952	ANILLO GUIA INTERNO W2-2250-500		01
13	0503010974	ANILLO GUIA EXTERNO W2-5000-500		01
14	0503010991	ANILLO 1870-2000-375-B		01
15	0503011062	ANILLO BACK-UP 8-425		01
16	0503030387	TAPON		02
17	0501031961	JUEGO REPARO COMPLETO		01



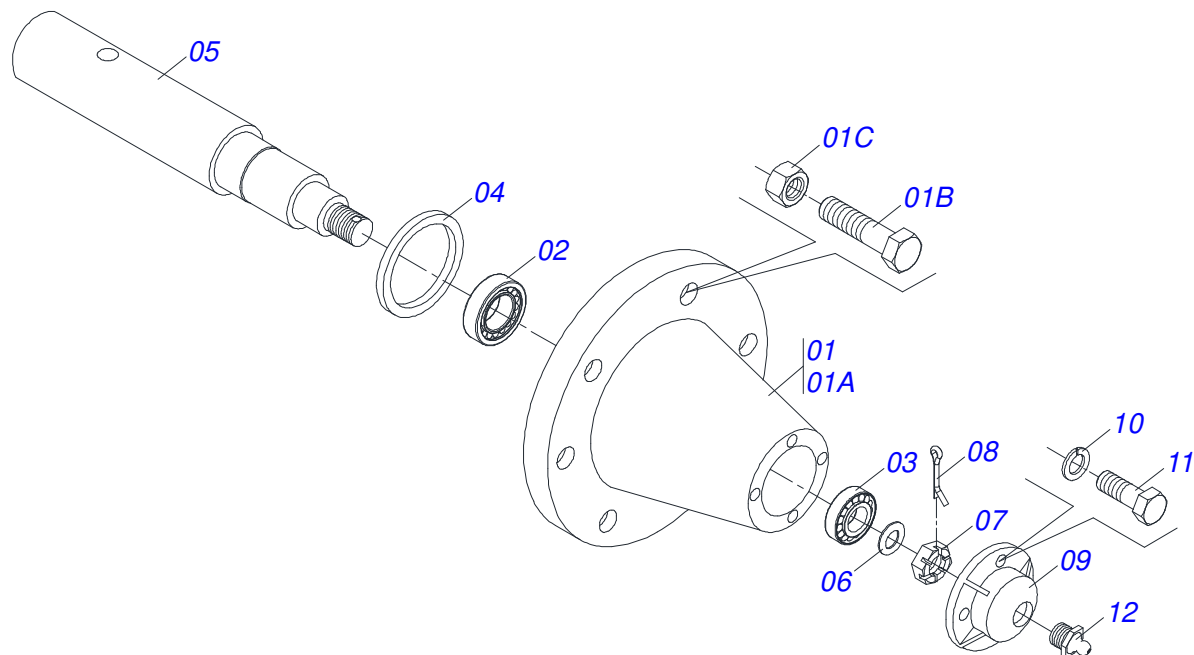
Artículo	Código	Descripción	Ver Pág.	QT
01	0501067733	VASTAGO 50,80 X 445 CON CASQUILLO		01
02	0511064431	CAMISA 101,6 X 440		01
03	0502010017	TAPA MOVIL 101,6		01
04	0502010992	EMBOLO 50,8 X 101,6		01
05	0502010778	SOPORTE ANILLOS 50,8 X 101,6		01
06	0503010002	GRASERA 1800		02
07	0503010039	ANILLO RASCADOR D-2000		01
08	0503010345	ANILLO O'RING 2-218 N 3006-9B		01
09	0503011061	ANILLO BACK-UP 8-342		01
10	0503010043	ANILLO 3750-3250		02
11	0503010817	TUERCA 1.1/4		01
12	0503010952	ANILLO GUIA INTERNO W2-2250-500		01
13	0503010994	ANILLO GUIA EXTERNO W2-4000-500		01
14	0503010991	ANILLO 1870-2000-375-B		01
15	0503010338	ANILLO O'RING 2-342 N 3006-9B		01
16	0501031799	JUEGO REPARO COMPLETO		01



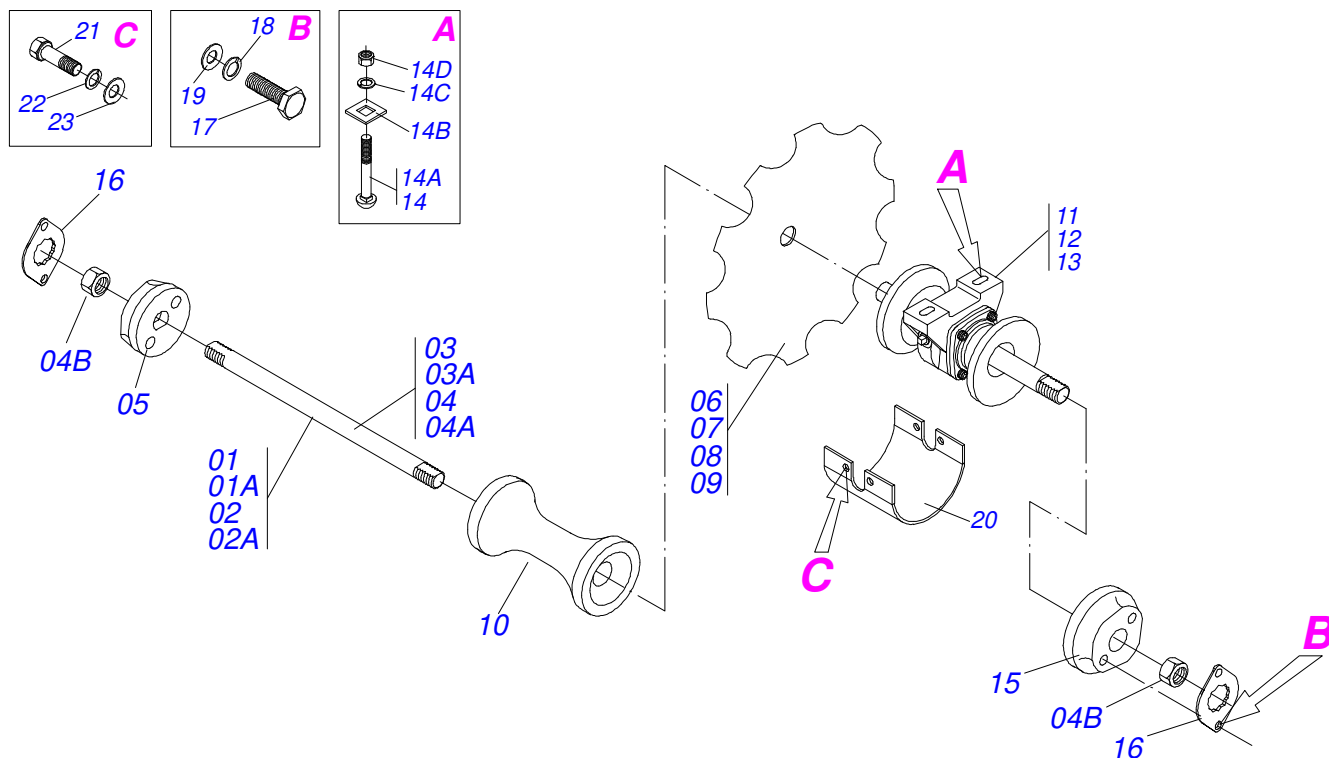
Artículo	Código	Descripción	Ver Pág.	QT
01	0511064432	CAMISA 101,6 X 343		01
02	0531018204	CUERPO DEL EXTENSOR 50,8 X 340		01
03	0502040747	HORQUILLA		01
04	0503011094	TORNILLO 3/8" UNC X 2" C C S I 12.9		01
05	0503010025	ARANDELA PRESION 3/8		01
06	0503010026	TUERCA 3/8		01
07	0502010017	TAPA MOVIL 101,6		01
08	0502010778	SOPORTE ANILLOS 50,8 X 101,6		01
09	0503010039	ANILLO RASCADOR D-2000		01
10	0503010952	ANILLO GUIA INTERNO W2-2250-500		01
11	0503010991	ANILLO 1870-2000-375-B		01
12	0503010338	ANILLO O'RING 2-342 N 3006-9B		01
13	0503011061	ANILLO BACK-UP 8-342		01
14	0503010345	ANILLO O'RING 2-218 N 3006-9B		01
15	0502010992	EMBOLO 50,8 X 101,6		01
16	0503010043	ANILLO 3750-3250		02
17	0503010994	ANILLO GUIA EXTERNO W2-4000-500		01
18	0503010817	TUERCA 1.1/4		01
19	0503030384	PLUG CON N-001		01
20	0501031799	JUEGO REPARO COMPLETO		01



Artículo	Código	Descripción	Ver Pág.	QT
01	0503062157	APOYO		01



Artículo	Código	Descripción	Ver Pág.	QT
01	0501110738	CAJA RODADO TRANSPORTE CON TORNILLO		01
01A	0502012260	CAJA RODADO TRANSPORTE		01
01B	0503010064	TUERCA CONICA 5/8 UNF		08
01C	0501010186	TORNILLO RUEDA 5/8"UN X 2.1/8"		08
02	0503011156	RODAMIENTO 2780/2720		01
03	0503010008	RODAMIENTO 3780/3720		01
04	0503013314	RETEN 5166-GB 63.5 X 110 X 13		01
05	0511012494	PUNTA DEL EJE		01
06	0511012492	ARANDELA PLANA		01
07	0503030009	TUERCA CASTILLO 1		01
08	0503010018	PASADOR ABIERTO 5/32 X 1.1/2		01
09	0502020591	TAPA PROTECCION		01
10	0503011444	ARANDELA PRESION		04
11	0503010358	TORNILLO 5/16 UNC X 7/8		04
12	0503010002	GRASERA 1800		01



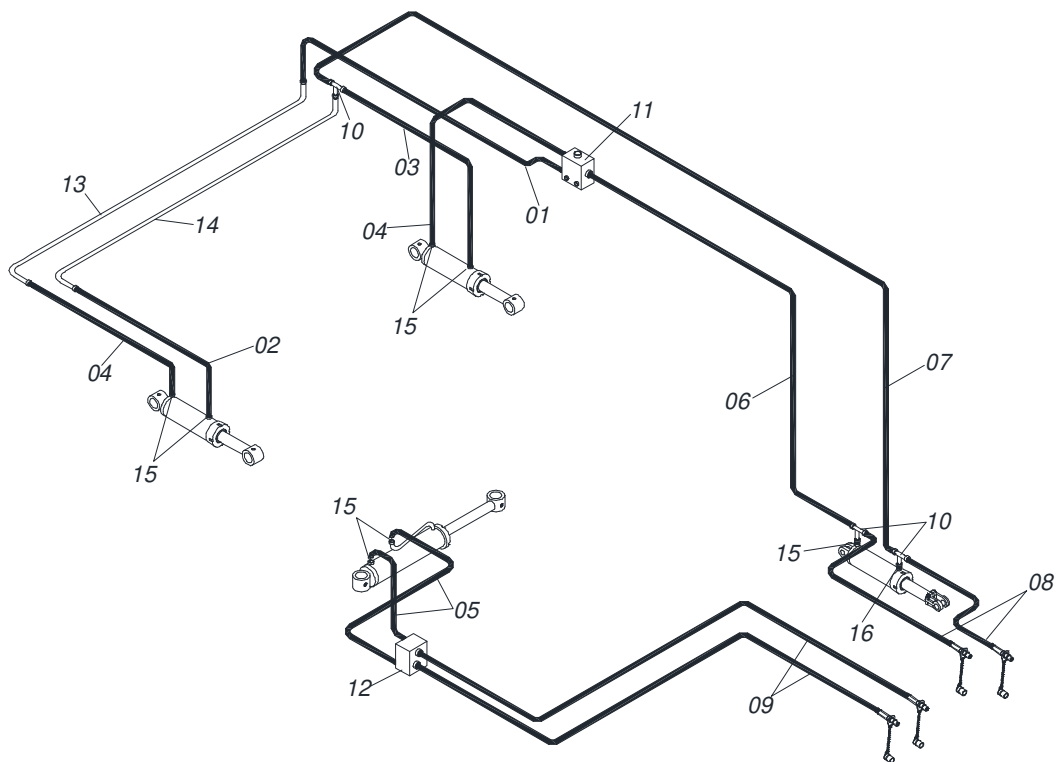
Artículo	Código	Descripción	Ver Pág.	25	29
01	0501040690	EJE 2.1/2" X 2040 CON TUERCAS		03	
01A	0501010357	EJE 2.1/2" X 2060		03	
02	0501040691	EJE 2.1/2" X 2480 CON TUERCA		03	01
02A	0501010356	EJE 2.1/2" X 2480		03	01
03	0501040693	EJE 2.1/2" X 1610 CON TUERCAS		02	
03A	0501010358	EJE 2.1/2" X 1610		02	
04	0501040692	EJE 2.1/2" X 2930 CON TUERCA		01	
04A	0501010355	EJE 2.1/2" X 2930		01	
04B	0502040064	TUERCA 2.1/2" UNC 7FPP X 70 99		08	12
05	0502010593	TRABA EJE EXTERNO 2.1/2"		04	06
06	0602044004	DR 32 X 12 C115AF04FR2.9/16 10R TAT/CV		25	
07	0602046039	DISCO REC 34" X 12		25	29
08	0602048002	DISCO REC 36 X 12		25	
09	0602048001	DISCO REC 36 X 9		25	29
10	0502012220	SEPARADOR 430 X 2.1/2"		13	11
11	0501040100	CHUMACERA AGR DM OL 430 2.1/2 MM D			06
12	0501046900	CHUMACERA AGR DM OL 430 2.1/2"	9	04	
13	0501040101	CHUMACERA AGR DM OL 430 2.1/2" P		04	06
14	0501041301	TORNILLO 1.1/4" UNC X 5.3/4" COMPLETO		16	24
14A	0501010954	TORNILLO 1.1/4" UNC X 5.3/4"		16	24
14B	0501010953	TRABA TORNILLO 1.1/4"		16	24
14C	0531010713	ARANDELA PLANA		16	24
14D	0501010087	TUERCA 1.1/4"		16	24
15	0502010592	TRABA EJE INTERNO 2.1/2"		04	06
16	0501010348	TRABA TUERCA 2.1/8" Y 2.1/2"		08	12
17	0503011267	TORNILLO 5/8 UNC X 1.1/2 C S G.5 ZN		16	24
18	0503010027	ARANDELA PRESION 5/8		16	24
19	0501012140	ARANDELA PLANA		16	24
20	0501018437	CAPA PROTECCION		01	01
21	0503010834	TORNILLO 1/2 UNC X 1		04	04
22	0511017302	ARANDELA PLANA 13,50 X 32,50 X 3,0 ZN		04	04



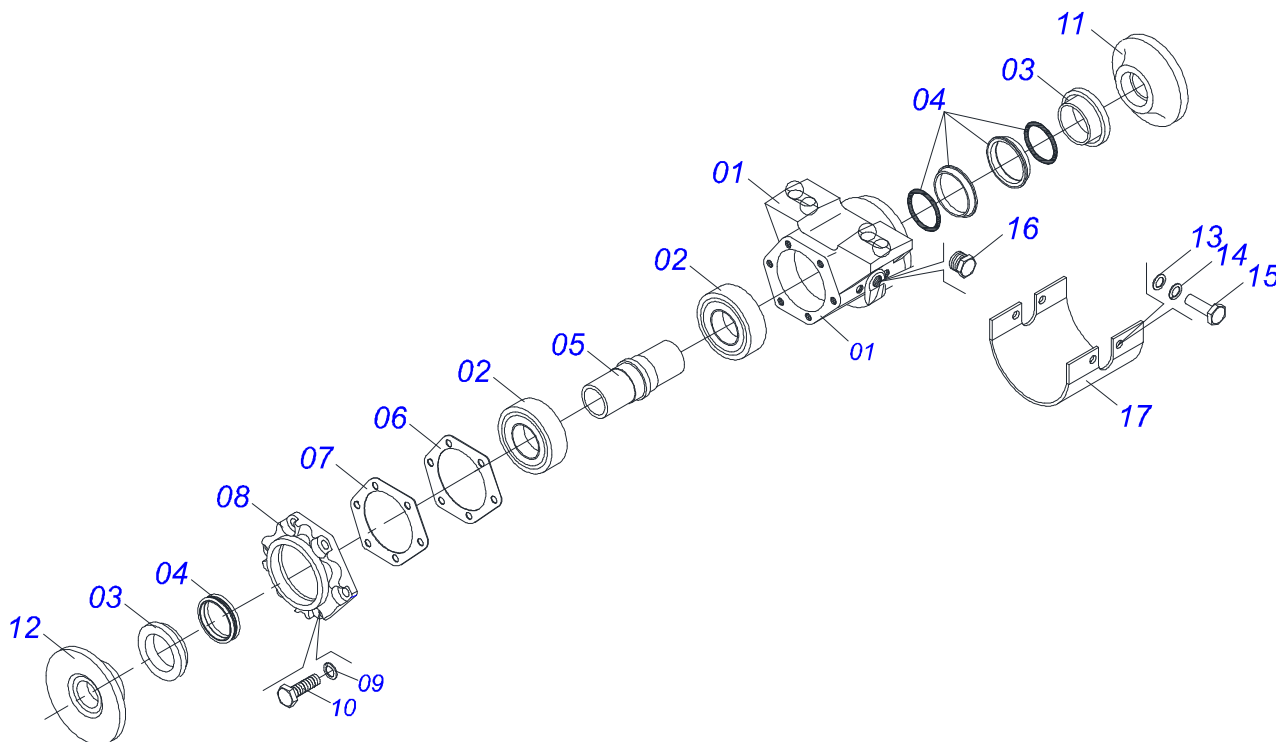
GASPCW - 25D
SECCION DISCOS - 25/29D

Página 7
0909090227

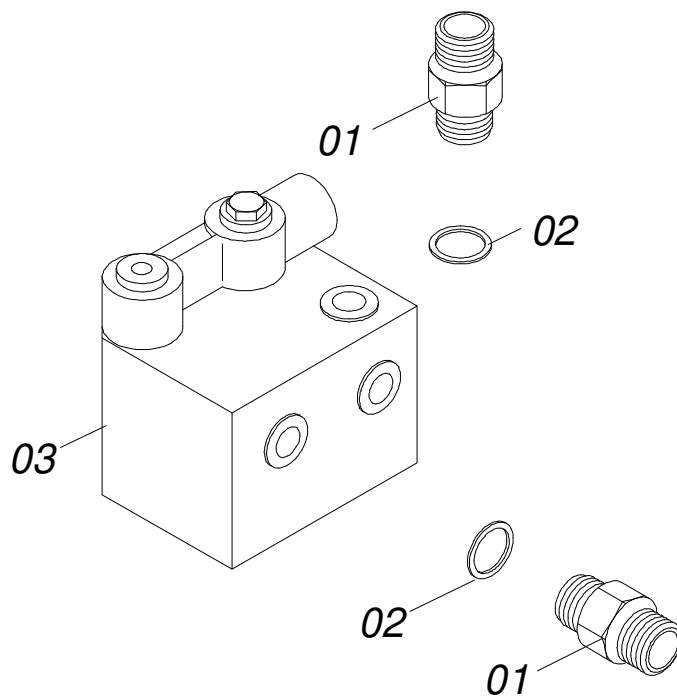
Artículo	Código	Descripción	Ver Pág.	25	29
23	0503010019	ARANDELA PRESION 1/2"	04	04	



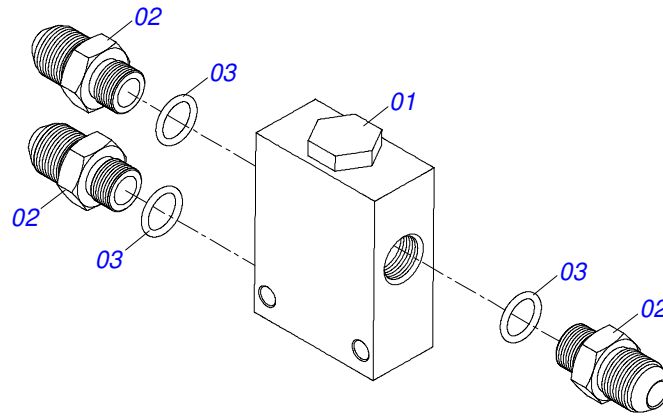
Artículo	Código	Descripción	Ver Pág.	QT
01	0501080123	MANGUERA 1/2 X 800 TR-TC		01
02	0501080022	MANGUERA 1/2 X 1100 TR-TR		01
03	0501080103	MANGUERA 1/2 X 1200 TR-TR		01
04	0501080030	MANGUERA 1/2" X 1350 TR-TC		02
05	0501080039	MANGUERA 1/2 X 1350 TR-TR		02
06	0501080854	MANGUERA 1/2 X 3600 TR-TR		01
07	0501080287	MANGUERA 1/2 X 3600 TR-TR		01
08	0501080855	MANGUERA 1/2 X 4550 TR-TM		02
09	0501080291	MANGUERA 1/2 X 5300 TR-TM		02
10	0503013055	ADAPTADOR T CON TUERCA		03
11	0501052389	VÁLVULA DIVISORA DE FLUJO COMPLETA	10	01
12	0501042903	VALVULA DESCARGA COMPL		01
13	0511064472	TUBO EXTERNO RODADO		01
14	0511064471	TUBO INTERIOR RODADO		01
15	0501010590	NIPLE		07
16	0531018426	NIPLE REDUCCION 7/8 UNF X 7/8		01



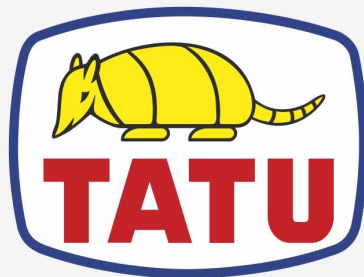
Artículo	Código	Descripción	Ver Pág.	QT
01	0502012415	CAJA CHUMACERA AGRICOLA		01
02	0503010118	RODAMIENTO 32218		02
03	0502040119	ALOJAMIENTO RETEN C/ BUCHA		02
04	0503030029	RETENEDOR LP JB-259		02
05	0502040039	EJE		01
06	0503030537	EMPAQUETADURA 210 X 160,5 X 0,4		02
07	0503030687	EMPAQUETADURA 210 X 160,5 X 0,1		01
08	0502010644	TAPA CAJA DM		01
09	0503010019	ARANDELA PRESION 1/2"		06
10	0503010920	TORNILLO 1/2 UNC X 1.1/2 C S G.5 ZN		06
11	0502040165	APOYO INT DEL DISCO		01
12	0502040164	APOYO EXT DEL DISCO		01
13	0511017302	ARANDELA PLANA 13,50 X 32,50 X 3,0 ZN		04
14	0503010019	ARANDELA PRESION 1/2"		04
15	0503010834	TORNILLO 1/2 UNC X 1		04
16	0503010856	TAPON R 3/8 BSPT		02
17	0521062889	CAPA PROTECCIÓN		01
18	3402301247	OLEO MINERALES		01



Artículo	Código	Descripción	Ver Pág.	QT
01	0501010617	NIPLE 3/4"NF		06
02	0503010190	ANILLO O'RING 2-114 N 3006-9B		06
03	0503012172	VALVULA DIVISORA FLUJO 50-50		01



Artículo	Código	Descripción	Ver Pág.	QT
01	0503012481	VALVULA DIVISORA FLUJO		01
02	0503030923	NIPLE 3/4" UNF X 13/16UN OFS X 40		03
03	0503010190	ANILLO O'RING 2-114 N 3006-9B		03



MARCHESAN

Publicaciones Técnicas | Elaboración y Revisión
JOSÉ DOMINGOS GASPARI

www.marchesan.com.br

